

ハローワーク情報むろらん



令和3年3月内容 《令和3年4月30日発行》

令和3年3月の有効求人倍率は1.10倍（前年同月1.27倍）で、前年同月差マイナス0.17ポイントとなり16ヶ月連続で下回った。

月間有効求職者数は2,849人（前年同月2,494人）で、7ヶ月連続して前年同月を上回った。

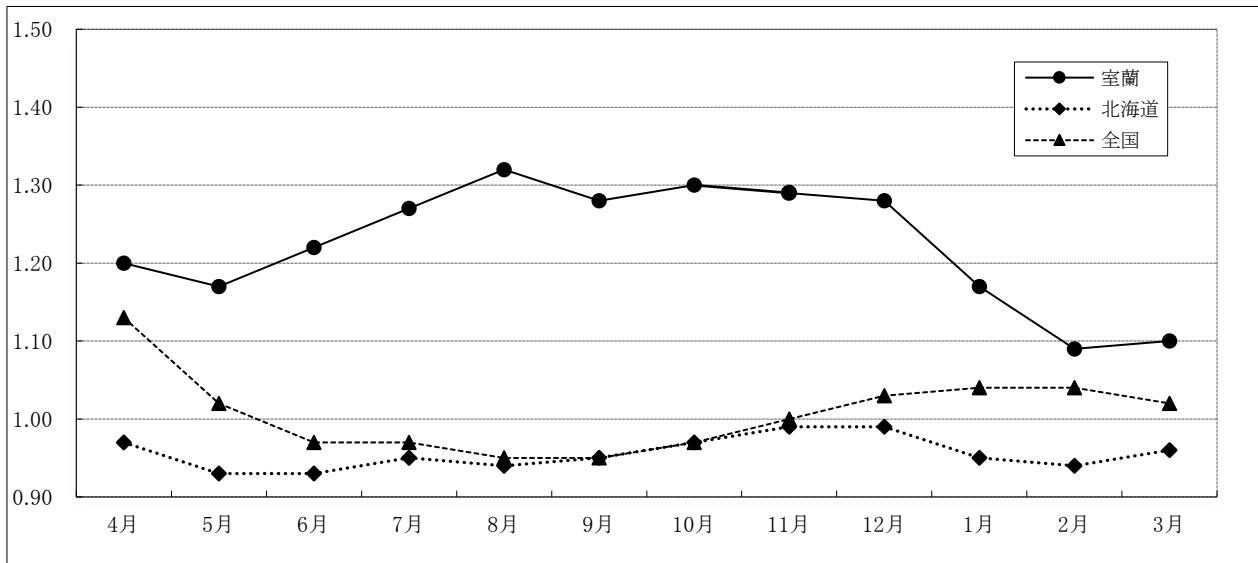
月間有効求人数は3,127人（前年同月3,172人）で、18ヶ月連続して前年同月を下回った。

【有効求人倍率の推移（常用）】

（単位：倍）

	R2年 4月	5月	6月	7月	8月	9月	10月	11月	12月	R3年 1月	2月	3月
室蘭	1.20 (1.48)	1.17 (1.47)	1.22 (1.53)	1.27 (1.55)	1.32 (1.63)	1.28 (1.61)	1.30 (1.61)	1.29 (1.67)	1.28 (1.71)	1.17 (1.50)	1.09 (1.43)	1.10 (1.27)
北海道	0.97 (1.12)	0.93 (1.13)	0.93 (1.16)	0.95 (1.21)	0.94 (1.22)	0.95 (1.26)	0.97 (1.27)	0.99 (1.28)	0.99 (1.28)	0.95 (1.18)	0.94 (1.16)	0.96 (1.09)
全国	1.13 (1.38)	1.02 (1.35)	0.97 (1.37)	0.97 (1.41)	0.95 (1.44)	0.95 (1.45)	0.97 (1.45)	1.00 (1.48)	1.03 (1.53)	1.04 (1.44)	1.04 (1.38)	1.02 (1.30)

（注）1. 新規学卒を除き常用的パートを含む原数値 2. 下段の（ ）は前年同月



【完全失業率の推移】

（単位：％）

	R2年 4月	5月	6月	7月	8月	9月	10月	11月	12月	R3年 1月	2月	3月
北海道		3.3 (3.0)			2.7 (2.1)			3.3 (2.4)				(2.5)
全国	2.6 (2.4)	2.9 (2.4)	2.8 (2.3)	2.9 (2.3)	3.0 (2.3)	3.0 (2.4)	3.1 (2.4)	2.9 (2.2)	2.9 (2.2)	2.9 (2.4)	2.9 (2.4)	(2.5)

（注）1. 北海道分は原数値、全国分は季節調整値。

2. ()内は前年同期。

3. 季節調整値は新季節指数により改訂されているため、以前の公表値とは若干異なっている。

〔資料出所：総務省統計局「労働力調査」〕

新規求職申込件数は前年同月に比べ12.7%増加となり、2ヶ月連続して前年同月を上回った。
 新規求人数は前年同月に比べ16.4%増加となり、15ヶ月ぶりに前年同月を上回った。
 新規求人数に占めるパートタイム求人の割合は36.7%で、前年同月を0.3ポイント上回った。

【職業紹介状況（学卒を除きパートを含む常用）】

（単位：件、人、倍、%、ポイント）

項目	区分	令和3年3月	令和2年3月	対前年 (%)・(P)	令和2年度 4月～当月累計	前年同期	対前年 (%)・(P)
新規求職申込件数		744	660	12.7	7,377	8,215	▲ 10.2
月間有効求職者数		2,849	2,494	14.2	30,928	30,721	0.7
新規求人数		1,233	1,059	16.4	13,569	16,747	▲ 19.0
月間有効求人数		3,127	3,172	▲ 1.4	37,765	47,257	▲ 20.1
紹介件数		758	679	11.6	5,948	7,584	▲ 21.6
就職件数		248	229	8.3	2,302	2,883	▲ 20.2
充足数		235	218	7.8	2,135	2,651	▲ 19.5
新規求人倍率		1.66	1.60	0.06	1.84	2.04	▲ 0.20
有効求人倍率		1.10	1.27	▲ 0.17	1.22	1.54	▲ 0.32
就職率		33.3	34.7	▲ 1.4	31.2	35.1	▲ 3.9

（注）就職率＝就職件数÷新規求職申込件数×100

【パートタイムの職業紹介状況（常用的パート）】

（単位：件、人、%、ポイント）

項目	区分	令和3年3月	令和2年3月	対前年 (%)・(P)	令和2年度 4月～当月累計	前年同期	対前年 (%)・(P)
新規求職申込件数		276	224	23.2	2,816	3,081	▲ 8.6
月間有効求職者数		1,107	894	23.8	12,103	12,061	0.3
新規求人数		453	385	17.7	4,378	5,384	▲ 18.7
月間有効求人数		898	999	▲ 10.1	11,767	14,882	▲ 20.9
紹介件数		272	242	12.4	1,945	2,441	▲ 20.3
就職件数		99	96	3.1	872	1,058	▲ 17.6
就職率		35.9	42.9	▲ 7.0	31.0	34.3	▲ 3.3
全新規求人に占める パート求人の割合		36.7	36.4	0.3	32.3	32.1	0.2
全月間有効求人に占める パート求人の割合		28.7	31.5	▲ 2.8	31.2	31.5	▲ 0.3

（注）就職率＝就職件数÷新規求職申込件数×100

【中高年齢者（45歳以上）の職業紹介状況（学卒除きパートを含む常用）】

（単位：件、人、%）

項目	区分	令和3年3月	令和2年3月	対前年 (%)	令和2年度 4月～当月累計	前年同期	対前年 (%)
新規求職申込件数		415	355	16.9	4,039	4,181	▲ 3.4
55歳以上		254	198	28.3	2,488	2,367	5.1
65歳以上		112	84	33.3	1,198	1,045	14.6
月間有効求職者数		1,599	1,333	20.0	17,347	16,234	6.9
55歳以上		981	757	29.6	10,656	9,415	13.2
65歳以上		3,963	289	1,271.3	7,737	3,627	113.3
紹介件数		431	349	23.5	3,193	3,681	▲ 13.3
55歳以上		233	171	36.3	1,595	1,690	▲ 5.6
65歳以上		78	46	69.6	462	471	▲ 1.9
就職件数		133	121	9.9	1,171	1,390	▲ 15.8
55歳以上		66	61	8.2	566	691	▲ 18.1
65歳以上		13	17	▲ 23.5	171	232	▲ 26.3

【各種指標の推移（学卒を除きパートを含む常用）】

(単位:件、人、倍、%、ポイント)

	新規求職申込件数		新規求人数		新規求人倍率		月間有効求職者数		月間有効求人人数		有効求人倍率		就職件数		充足数	
	(A)	対前年 (%)	(B)	対前年 (%)	(B/A)	対前年 (P)	(C)	対前年 (%)	(D)	対前年 (%)	(D/C)	対前年 (P)	(E)	対前年 (%)	(F)	対前年 (%)
22年度	14,591	▲ 5.0	12,157	16.7	0.83	0.15	54,839	▲ 3.9	29,866	22.4	0.54	0.11	4,896	5.4	4,460	3.2
23年度	14,670	0.5	12,097	▲ 0.5	0.82	▲ 0.01	53,510	▲ 2.4	29,938	0.2	0.56	0.02	4,701	▲ 4.0	4,320	▲ 3.1
24年度	13,668	▲ 6.8	13,109	8.4	0.96	0.14	50,618	▲ 5.4	33,544	12.0	0.66	0.10	4,649	▲ 1.1	4,224	▲ 2.2
25年度	12,998	▲ 4.9	14,610	11.5	1.12	0.16	47,848	▲ 5.5	38,201	13.9	0.80	0.14	4,767	2.5	4,282	1.4
26年度	11,727	▲ 9.8	15,222	4.2	1.30	0.18	42,671	▲ 10.8	40,799	6.8	0.96	0.16	4,255	▲ 10.7	3,758	▲ 12.2
27年度	10,640	▲ 9.3	16,169	6.2	1.52	0.22	38,917	▲ 8.8	44,025	7.9	1.13	0.17	3,850	▲ 9.5	3,469	8215.0
28年度	9,889	▲ 7.1	16,513	2.1	1.67	0.15	36,028	▲ 7.4	44,938	2.1	1.25	0.12	3,612	▲ 6.2	3,318	▲ 4.4
29年度	9,309	▲ 5.9	17,126	3.7	1.84	0.17	34,886	▲ 3.2	47,565	5.8	1.36	0.11	3,307	▲ 8.4	3,036	▲ 8.5
30年度	8,679	▲ 6.8	17,515	2.3	2.02	0.18	32,291	▲ 7.4	48,900	2.8	1.51	0.15	3,071	▲ 7.1	2,824	▲ 7.0
4月	1,020	▲ 6.3	1,638	3.1	1.61	0.15	3,088	▲ 7.3	4,186	2.4	1.36	0.13	332	▲ 1.5	306	2.0
5月	809	0.1	1,490	11.0	1.84	0.18	3,082	▲ 4.0	4,202	4.0	1.36	0.10	308	3.4	275	1.1
6月	691	▲ 10.8	1,375	▲ 1.1	1.99	0.20	2,909	▲ 6.2	4,131	4.5	1.42	0.15	297	3.5	283	10.5
7月	712	▲ 0.1	1,572	▲ 0.1	2.21	0.00	2,780	▲ 6.4	4,074	3.5	1.47	0.14	237	▲ 21.0	212	▲ 20.3
8月	725	▲ 5.4	1,376	7.2	1.90	0.22	2,740	▲ 6.9	4,067	4.9	1.48	0.16	264	8.6	240	7.6
9月	625	▲ 17.5	1,358	▲ 3.1	2.17	0.32	2,625	▲ 10.2	4,026	1.2	1.53	0.17	206	▲ 29.5	198	▲ 27.7
10月	731	▲ 6.4	1,687	1.2	2.31	0.18	2,673	▲ 8.6	4,118	0.6	1.54	0.14	312	13.0	295	14.3
11月	608	▲ 7.5	1,382	3.5	2.27	0.24	2,475	▲ 9.8	4,127	2.2	1.67	0.20	255	▲ 5.6	227	▲ 8.5
12月	457	▲ 11.4	1,301	6.8	2.85	0.49	2,234	▲ 10.6	4,080	5.3	1.83	0.28	173	▲ 8.5	150	▲ 11.8
1月	794	▲ 0.5	1,495	1.4	1.88	0.03	2,383	▲ 7.0	3,951	3.6	1.66	0.17	152	▲ 21.6	142	▲ 23.2
2月	759	0.5	1,320	▲ 4.4	1.74	▲ 0.09	2,562	▲ 5.5	3,901	1.9	1.52	0.11	213	▲ 7.8	190	▲ 14.4
3月	748	▲ 16.2	1,521	3.3	2.03	0.38	2,740	▲ 7.7	4,037	▲ 0.0	1.47	0.11	322	▲ 17.4	306	▲ 15.5
元年度	8,215	▲ 5.3	16,747	▲ 4.4	2.04	0.02	30,721	▲ 4.9	47,257	▲ 3.4	1.54	0.03	2,883	▲ 6.1	2,651	▲ 6.1
4月	957	▲ 6.2	1,657	1.2	1.73	0.12	2,814	▲ 8.9	4,169	▲ 0.4	1.48	0.12	290	▲ 12.7	271	▲ 11.4
5月	781	▲ 3.5	1,372	▲ 7.9	1.76	▲ 0.08	2,842	▲ 7.8	4,187	▲ 0.4	1.47	0.11	282	▲ 8.4	263	▲ 4.4
6月	706	2.2	1,477	7.4	2.09	0.10	2,778	▲ 4.5	4,250	2.9	1.53	0.11	275	▲ 7.4	237	▲ 16.3
7月	679	▲ 4.6	1,612	2.5	2.37	0.16	2,676	▲ 3.7	4,155	2.0	1.55	0.08	270	13.9	240	13.2
8月	633	▲ 12.7	1,444	4.9	2.28	0.38	2,571	▲ 6.2	4,201	3.3	1.63	0.15	202	▲ 23.5	195	▲ 18.8
9月	665	6.4	1,513	11.4	2.28	0.11	2,547	▲ 3.0	4,100	1.8	1.61	0.08	251	21.8	229	15.7
10月	697	▲ 4.7	1,668	▲ 1.1	2.39	0.08	2,552	▲ 4.5	4,100	▲ 0.4	1.61	0.07	285	▲ 8.7	270	▲ 8.5
11月	646	6.3	1,308	▲ 5.4	2.02	▲ 0.25	2,466	▲ 0.4	4,115	▲ 0.3	1.67	0.00	214	▲ 16.1	195	▲ 14.1
12月	500	9.4	1,308	0.5	2.62	▲ 0.23	2,295	2.7	3,935	▲ 3.6	1.71	▲ 0.12	220	27.2	194	29.3
1月	687	▲ 13.5	1,183	▲ 20.9	1.72	▲ 0.16	2,316	▲ 2.8	3,475	▲ 12.0	1.50	▲ 0.16	156	2.6	147	3.5
2月	604	▲ 20.4	1,146	▲ 13.2	1.90	0.16	2,370	▲ 7.5	3,398	▲ 12.9	1.43	▲ 0.09	209	▲ 1.9	192	1.1
3月	660	▲ 11.8	1,059	▲ 30.4	1.60	▲ 0.43	2,494	▲ 9.0	3,172	▲ 21.4	1.27	▲ 0.20	229	▲ 28.9	218	▲ 28.8
2年度	7,377	▲ 10.2	13,569	▲ 19.0	1.84	▲ 0.20	30,928	0.7	37,765	▲ 20.1	1.22	▲ 0.32	2,302	▲ 20.2	2,135	▲ 19.5
4月	802	▲ 16.2	1,241	▲ 25.1	1.55	▲ 0.18	2,596	▲ 7.7	3,117	▲ 25.2	1.20	▲ 0.28	249	▲ 14.1	241	▲ 11.1
5月	565	▲ 27.7	989	▲ 27.9	1.75	▲ 0.01	2,535	▲ 10.8	2,958	▲ 29.4	1.17	▲ 0.30	150	▲ 46.8	146	▲ 44.5
6月	621	▲ 12.0	1,104	▲ 25.3	1.78	▲ 0.31	2,535	▲ 8.7	3,086	▲ 27.4	1.22	▲ 0.31	195	▲ 29.1	182	▲ 23.2
7月	613	▲ 9.7	1,270	▲ 21.2	2.07	▲ 0.30	2,502	▲ 6.5	3,174	▲ 23.6	1.27	▲ 0.28	219	▲ 18.9	200	▲ 16.7
8月	513	▲ 19.0	1,115	▲ 22.8	2.17	▲ 0.11	2,481	▲ 3.5	3,277	▲ 22.0	1.32	▲ 0.31	163	▲ 19.3	145	▲ 25.6
9月	569	▲ 14.4	1,138	▲ 24.8	2.00	▲ 0.28	2,570	0.9	3,280	▲ 20.0	1.28	▲ 0.33	199	▲ 20.7	184	▲ 19.7
10月	620	▲ 11.0	1,386	▲ 16.9	2.24	▲ 0.15	2,631	3.1	3,430	▲ 16.3	1.30	▲ 0.31	239	▲ 16.1	222	▲ 17.8
11月	579	▲ 10.4	1,051	▲ 19.6	1.82	▲ 0.20	2,573	4.3	3,316	▲ 19.4	1.29	▲ 0.38	184	▲ 14.0	174	▲ 10.8
12月	467	▲ 6.6	949	▲ 27.4	2.03	▲ 0.59	2,470	7.6	3,163	▲ 19.6	1.28	▲ 0.43	160	▲ 27.3	144	▲ 25.8
1月	636	▲ 7.4	1,137	▲ 3.9	1.79	0.07	2,521	8.9	2,944	▲ 15.3	1.17	▲ 0.33	139	▲ 10.9	121	▲ 17.7
2月	648	7.3	956	▲ 16.6	1.48	▲ 0.42	2,665	12.4	2,893	▲ 14.9	1.09	▲ 0.34	157	▲ 24.9	141	▲ 26.6
3月	744	12.7	1,233	16.4	1.66	0.06	2,849	14.2	3,127	▲ 1.4	1.10	▲ 0.17	248	8.3	235	7.8
4月～当月累計	7,377	▲ 10.2	13,569	▲ 19.0	1.84	▲ 0.20	30,928	0.7	37,765	▲ 20.1	1.22	▲ 0.32	2,302	▲ 20.2	2,135	▲ 19.5
前年同期	8,215		16,747		2.04		30,721		47,257		1.54		2,883		2,651	

【新規求人数の産業別状況（学卒を除きパートを含む常用）】

(単位:人、%)

産業分類	令和3年3月	令和2年3月	対前年 (%)	令和2年度累計	前年同期	対前年 (%)
合計	1,233	1,059	16.4	13,569	16,747	▲ 19.0
A, B 農・林・漁業 (01~04)	6	3	100.0	79	168	▲ 53.0
C 鉱業 (05)	0	0	0.0	0	0	0.0
D 建設業 (06~08)	242	144	68.1	2,722	2,900	▲ 6.1
E 製造業 (09~32)	141	109	29.4	1,196	1,620	▲ 26.2
09・10) 食料品製造業	62	13	376.9	393	596	▲ 34.1
22) 鉄鋼業	13	15	▲ 13.3	147	244	▲ 39.8
24) 金属製品製造業	18	29	▲ 37.9	210	312	▲ 32.7
25) はん用機械器具製造業	2	3	▲ 33.3	92	90	2.2
26~29) 生産・業務・電気機械器具製造、電子部品・デバイス製造	4	3	33.3	51	58	▲ 12.1
31) 輸送用機械器具製造業	33	41	▲ 19.5	198	206	▲ 3.9
その他の製造業(11~21、23、30、32)	9	5	80.0	105	114	▲ 7.9
G 情報通信業 (37~41)	4	9	▲ 55.6	55	92	▲ 40.2
H 運輸業・郵便業 (42~49)	93	100	▲ 7.0	894	1,056	▲ 15.3
I 卸売・小売業 (50~61)	95	92	3.3	976	1,240	▲ 21.3
J 金融・保険業 (62~67)	5	5	0.0	75	96	▲ 21.9
M 宿泊業・飲食サービス業 (75~77)	78	87	▲ 10.3	1,175	1,966	▲ 40.2
75) 宿泊業	10	72	▲ 86.1	632	1,303	▲ 51.5
N 生活関連サービス業・娯楽業 (78~80)	40	19	110.5	590	772	▲ 23.6
78) 洗濯、理・美容、浴場	20	10	100.0	237	284	▲ 16.5
P 医療・福祉 (83~85)	317	279	13.6	3,532	3,698	▲ 4.5
O, Q 教育学習支援業、複合サービス業 (81, 82, 86, 87)	19	22	▲ 13.6	144	220	▲ 34.5
R サービス業 (88~96)	101	82	23.2	1,526	1,755	▲ 13.0
88) 廃棄物処理業	8	12	▲ 33.3	148	191	▲ 22.5
89) 自動車整備業	4	5	▲ 20.0	95	93	2.2
S, T 公務・分類不能 (97~99)	69	87	▲ 20.7	349	883	▲ 60.5
F, K, L その他	23	21	9.5	256	281	▲ 8.9

【新規求職申込件数の年齢別状況（学卒を除きパートを含む常用）】

(単位:件、%)

年齢	令和3年3月			令和2年3月			対前年 (%)		
	計	男	女	計	男	女	計	男	女
合計	744	317	427	660	252	408	12.7	25.8	4.7
29歳以下	135	50	85	131	49	82	3.1	2.0	3.7
30~44歳	194	52	142	174	55	119	11.5	▲ 5.5	19.3
45~54歳	161	56	105	157	47	110	2.5	19.1	▲ 4.5
55~59歳	72	36	36	65	24	41	10.8	50.0	▲ 12.2
60~64歳	70	43	27	49	25	24	42.9	72.0	12.5
65歳以上	112	80	32	84	52	32	33.3	53.8	0.0

年齢	令和2年度 累計			前年同期			対前年 (%)		
	計	男	女	計	男	女	計	男	女
合計	7,377	3,081	4,295	8,215	3,165	5,050	▲ 10.2	▲ 2.7	▲ 15.0
29歳以下	1,381	487	894	1,649	569	1,080	▲ 16.3	▲ 14.4	▲ 17.2
30~44歳	1,957	595	1,362	2,385	719	1,666	▲ 17.9	▲ 17.2	▲ 18.2
45~54歳	1,551	559	991	1,814	589	1,225	▲ 14.5	▲ 5.1	▲ 19.1
55~59歳	647	275	372	693	278	415	▲ 6.6	▲ 1.1	▲ 10.4
60~64歳	643	344	299	629	305	324	2.2	12.8	▲ 7.7
65歳以上	1,198	821	377	1,045	705	340	14.6	16.5	10.9

(注)「性別未指定」の求職について「男」「女」のいずれにも計上せず「計」には計上を行うため、「計」は「男」「女」の合計と一致しないことがある

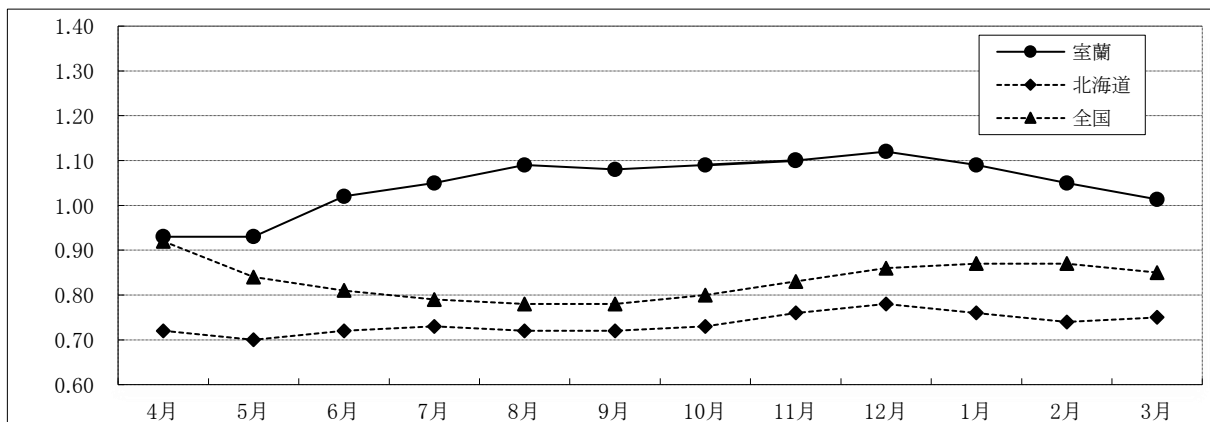
【正社員の有効求人倍率の推移】

(単位:倍)

	R2年 4月	5月	6月	7月	8月	9月	10月	11月	12月	R3年 1月	2月	3月
室 蘭	0.93 (1.09)	0.93 (1.12)	1.02 (1.18)	1.05 (1.19)	1.09 (1.20)	1.08 (1.27)	1.09 (1.22)	1.10 (1.23)	1.12 (1.26)	1.09 (1.17)	1.05 (1.11)	1.01 (0.96)
北海道	0.72 (0.80)	0.70 (0.81)	0.72 (0.84)	0.73 (0.88)	0.72 (0.88)	0.72 (0.91)	0.73 (0.90)	0.76 (0.92)	0.78 (0.93)	0.76 (0.87)	0.74 (0.85)	0.75 (0.79)
全 国	0.92 (1.08)	0.84 (1.07)	0.81 (1.10)	0.79 (1.12)	0.78 (1.13)	0.78 (1.14)	0.80 (1.15)	0.83 (1.18)	0.86 (1.21)	0.87 (1.13)	0.87 (1.08)	0.85 (1.02)

(注) 1. 正社員有効求人倍率＝正社員有効求人数÷常用フルタイム有効求職者数。なお、常用フルタイム有効求職者数には正社員以外を希望する者も含まれるため、厳密な意味での正社員有効求人倍率より低い値となる。

2. 下段の()内は前年同月



【職業別・年齢別月間有効求人・求職状況 (学卒を除きパートを含む常用)】

(単位:人、倍)

		年齢計	24歳以下	25～34歳	35～44歳	45～54歳	55歳以上
職業計	求人	3,127	314	632	689	701	791
	求職	2,849	234	472	544	618	981
	求人倍率	1.10	1.34	1.34	1.27	1.13	0.81
管理的職業	求人	7	0	4	0	0	3
	求職	9	0	1	0	1	7
	求人倍率	0.78	-	4.00	-	-	0.43
専門的・技術的職業	求人	594	36	152	128	151	127
	求職	343	18	76	66	80	103
	求人倍率	1.73	2.00	2.00	1.94	1.89	1.23
事務的職業	求人	223	23	51	60	54	35
	求職	710	59	143	181	180	147
	求人倍率	0.31	0.39	0.36	0.33	0.30	0.24
販売の職業	求人	207	23	62	36	41	45
	求職	179	16	43	26	39	55
	求人倍率	1.16	1.44	1.44	1.38	1.05	0.82
サービスの職業	求人	683	70	95	180	143	195
	求職	375	34	46	90	74	131
	求人倍率	1.82	2.06	2.07	2.00	1.93	1.49
保安の職業	求人	80	9	3	18	9	41
	求職	30	3	1	6	3	17
	求人倍率	2.67	3.00	3.00	3.00	3.00	2.41
農林漁業の職業	求人	34	4	3	10	3	14
	求職	12	1	1	3	1	6
	求人倍率	2.83	4.00	3.00	3.33	3.00	2.33
生産工程の職業	求人	413	47	110	81	95	80
	求職	191	15	35	29	43	69
	求人倍率	2.16	3.13	3.14	2.79	2.21	1.16
輸送・機械運転の職業	求人	227	0	19	34	61	113
	求職	127	0	8	14	27	78
	求人倍率	1.79	-	2.38	2.43	2.26	1.45
建設・採掘の職業	求人	396	50	30	81	112	123
	求職	60	5	3	9	17	26
	求人倍率	6.60	10.00	10.00	9.00	6.59	4.73
運搬・清掃等の職業	求人	263	19	38	36	58	112
	求職	395	22	43	43	83	204
	求人倍率	0.67	0.86	0.88	0.84	0.70	0.55
分類不能の職業	求人	0	0	0	0	0	0
	求職	418	61	72	77	70	138
	求人倍率	-	-	-	-	-	-

(注) 就職機会積み上げ方式による集計

(注) 「分類不能の職業」欄の求職者は「希望職種未定(検討中)の者」

【新規求職者の状況（学卒を除きパート含む常用）】

（単位：件、％）

年度・月	新規求職 申込件数	在職者				離職者				うち事業主都合離職者				うち自己都合離職者				無業者	
		構成比		対前年比	構成比		対前年比	構成比		対前年比	構成比		対前年比	構成比		対前年比			
26年度	11,727	3,314	28.3	▲ 2.6	6,654	56.7	▲ 11.8	1,873	16.0	▲ 19.2	4,494	38.3	▲ 7.1	1,759	15.0	▲ 14.2			
27年度	10,640	3,120	29.3	▲ 5.9	6,133	57.6	▲ 7.8	1,617	15.2	▲ 13.7	4,235	39.8	▲ 5.8	1,387	13.0	▲ 21.1			
28年度	9,889	3,007	30.4	▲ 3.6	5,633	57.0	▲ 8.2	1,417	14.3	▲ 12.4	3,943	39.9	▲ 6.9	1,249	12.6	▲ 9.9			
29年度	9,309	2,776	29.8	▲ 7.7	5,395	58.0	▲ 4.2	1,337	14.4	▲ 5.6	3,791	40.7	▲ 3.9	1,138	12.2	▲ 8.9			
30年度	8,679	2,667	30.7	▲ 3.9	4,876	56.2	▲ 9.6	1,101	12.7	▲ 17.7	3,529	40.7	▲ 6.9	1,136	13.1	▲ 0.2			
元年度	8,215	2,619	31.9	▲ 1.8	4,652	56.6	▲ 4.6	999	12.2	▲ 9.3	3,364	40.9	▲ 4.7	944	11.5	▲ 16.9			
4月	957	202	21.1	▲ 2.9	643	67.2	▲ 5.9	169	17.7	▲ 32.4	416	43.5	5.1	112	11.7	▲ 13.2			
5月	781	222	28.4	▲ 2.2	462	59.2	0.4	113	14.5	6.6	318	40.7	▲ 5.1	97	12.4	▲ 20.5			
6月	706	230	32.6	23.0	387	54.8	▲ 6.3	73	10.3	4.3	281	39.8	▲ 12.2	89	12.6	▲ 2.2			
7月	679	219	32.3	1.9	389	57.3	▲ 7.2	83	12.2	13.7	281	41.4	▲ 12.2	71	10.5	▲ 9.0			
8月	633	207	32.7	▲ 14.5	343	54.2	▲ 10.9	58	9.2	▲ 4.9	266	42.0	▲ 13.4	83	13.1	▲ 15.3			
9月	665	200	30.1	▲ 2.0	395	59.4	21.5	65	9.8	16.1	304	45.7	19.2	70	10.5	▲ 27.1			
10月	697	218	31.3	13.5	416	59.7	▲ 5.5	82	11.8	▲ 7.9	312	44.8	▲ 2.5	63	9.0	▲ 36.4			
11月	646	247	38.2	31.4	305	47.2	▲ 9.2	69	10.7	▲ 1.4	220	34.1	▲ 11.6	94	14.6	11.9			
12月	500	144	28.8	▲ 2.0	299	59.8	16.3	80	16.0	19.4	204	40.8	11.5	57	11.4	7.5			
1月	687	238	34.6	▲ 12.2	373	54.3	▲ 13.9	73	10.6	▲ 18.0	285	41.5	▲ 12.6	76	11.1	▲ 15.6			
2月	604	244	40.4	▲ 17.3	294	48.7	▲ 21.8	50	8.3	▲ 43.8	230	38.1	▲ 13.5	66	10.9	▲ 25.0			
3月	660	248	37.6	▲ 14.8	346	52.4	▲ 0.9	84	12.7	3.7	247	37.4	▲ 2.0	66	10.0	▲ 38.9			
2年度	7,377	2,038	27.6	▲ 22.2	4,587	62.2	▲ 1.4	1,362	18.5	36.3	3,034	41.1	▲ 9.8	752	10.2	▲ 20.3			
4月	802	155	19.3	▲ 23.3	583	72.7	▲ 9.3	233	29.1	37.9	314	39.2	▲ 24.5	64	8.0	▲ 42.9			
5月	565	127	22.5	▲ 42.8	402	71.2	▲ 13.0	119	21.1	5.3	268	47.4	▲ 15.7	36	6.4	▲ 62.9			
6月	621	153	24.6	▲ 33.5	401	64.6	3.6	117	18.8	60.3	270	43.5	▲ 3.9	67	10.8	▲ 24.7			
7月	613	175	28.5	▲ 20.1	375	61.2	▲ 3.6	104	17.0	25.3	252	41.1	▲ 10.3	63	10.3	▲ 11.3			
8月	513	134	26.1	▲ 35.3	309	60.2	▲ 9.9	58	11.3	0.0	241	47.0	▲ 9.4	70	13.6	▲ 15.7			
9月	569	178	31.3	▲ 11.0	333	58.5	▲ 15.7	98	17.2	50.8	227	39.9	▲ 25.3	58	10.2	▲ 17.1			
10月	620	179	28.9	▲ 17.9	385	62.1	▲ 7.5	98	15.8	19.5	274	44.2	▲ 12.2	56	9.0	▲ 11.1			
11月	579	170	29.4	▲ 31.2	349	60.3	14.4	106	18.3	53.6	228	39.4	3.6	60	10.4	▲ 36.2			
12月	467	140	30.0	▲ 2.8	272	58.2	▲ 9.0	86	18.4	7.5	174	37.3	▲ 14.7	55	11.8	▲ 3.5			
1月	636	178	28.0	▲ 25.2	390	61.3	4.6	112	17.6	53.4	259	40.7	▲ 9.1	68	10.7	▲ 10.5			
2月	648	232	35.8	▲ 4.9	353	54.5	20.1	106	16.4	112.0	231	35.6	0.4	63	9.7	▲ 4.5			
3月	744	223	30.0	▲ 10.1	437	58.7	26.3	125	16.8	48.8	298	40.1	20.6	84	11.3	27.3			

【雇用保険適用事業所及び一般被保険者の推移】

（単位：人、％）

年度・月	適用事業所数		一般被保険者数		資格喪失者数		うち事業主都合離職者数		構成比
		対前年比		対前年比		対前年比		対前年比	
26年度	3,314	▲ 1.1	41,979	▲ 0.6	6,741	2.6	764	31.7	11.3
27年度	3,300	▲ 0.4	41,754	▲ 0.5	6,353	▲ 5.8	416	▲ 45.5	6.5
28年度	3,271	▲ 0.9	41,118	▲ 1.5	6,261	▲ 1.4	440	5.8	7.0
29年度	3,233	▲ 1.2	40,594	▲ 1.3	5,831	▲ 6.9	373	▲ 15.2	6.4
30年度	3,191	▲ 1.3	40,241	▲ 0.9	5,695	▲ 2.3	365	▲ 2.1	6.4
元年度	3,164	▲ 0.8	40,103	▲ 0.3	5,483	▲ 3.7	319	▲ 12.6	5.8
4月	3,164	▲ 1.5	39,966	▲ 1.0	1,127	▲ 6.7	47	4.4	4.2
5月	3,163	▲ 1.4	40,369	▲ 0.3	449	3.2	21	▲ 8.7	4.7
6月	3,165	▲ 1.4	40,430	▲ 0.3	370	1.1	28	▲ 20.0	7.6
7月	3,166	▲ 1.2	40,376	▲ 0.3	453	▲ 6.6	23	76.9	5.1
8月	3,168	▲ 1.2	40,242	▲ 0.3	428	▲ 5.1	21	▲ 48.8	4.9
9月	3,155	▲ 0.8	40,196	▲ 0.1	405	▲ 0.7	25	▲ 62.7	6.2
10月	3,159	▲ 0.8	40,125	▲ 0.2	476	1.9	27	80.0	5.7
11月	3,161	▲ 0.5	40,141	▲ 0.2	315	▲ 8.4	16	▲ 30.4	5.1
12月	3,168	▲ 0.4	40,024	▲ 0.3	344	3.9	40	81.8	11.6
1月	3,169	▲ 0.3	39,838	▲ 0.3	445	▲ 0.9	27	▲ 20.6	6.1
2月	3,166	▲ 0.6	39,782	▲ 0.3	305	▲ 13.6	20	0.0	6.6
3月	3,166	▲ 0.1	39,749	▲ 0.4	366	▲ 8.0	24	▲ 11.1	6.6
2年度	3,164	0.0	39,637	▲ 1.2	5,276	▲ 3.8	428	34.2	8.1
4月	3,167	0.1	39,644	▲ 0.8	1,205	6.9	105	123.4	8.7
5月	3,168	0.2	40,049	▲ 0.8	373	▲ 16.9	48	128.6	12.9
6月	3,172	0.2	40,028	▲ 1.0	388	4.9	34	21.4	8.8
7月	3,172	0.2	39,988	▲ 1.0	396	▲ 12.6	35	52.2	8.8
8月	3,170	0.1	39,864	▲ 0.9	340	▲ 20.6	18	▲ 14.3	5.3
9月	3,156	0.0	39,717	▲ 1.2	375	▲ 7.4	31	24.0	8.3
10月	3,163	0.1	39,639	▲ 1.2	382	▲ 19.7	12	▲ 55.6	3.1
11月	3,161	0.0	39,571	▲ 1.4	347	10.2	24	50.0	6.9
12月	3,162	▲ 0.2	39,506	▲ 1.3	307	▲ 10.8	24	▲ 40.0	7.8
1月	3,158	▲ 0.3	39,306	▲ 1.3	385	▲ 13.5	29	7.4	7.5
2月	3,159	▲ 0.2	39,224	▲ 1.4	321	5.2	27	35.0	8.4
3月	3,157	▲ 0.3	39,104	▲ 1.6	457	24.9	41	70.8	9.0

（注）適用事業所数及び一般被保険者数の年度計は各月の平均

【雇用保険業務取扱状況】

(適用関係)

(単位:所、人、%)

		令和3年3月	令和2年3月	対前年 (%)	令和2年度 4月～当月累計	前年同期	対前年 (%)
適用事業所数		3,157	3,166	▲ 0.3			
被保険者数合計		43,731	44,384	▲ 1.5			
一般	被保険者数	39,104	39,749	▲ 1.6			
	資格取得数	351	358	▲ 2.0	5,217	5,754	▲ 9.3
	資格喪失数	457	366	24.9	5,276	5,483	▲ 3.8
高年齢	被保険者数	4,388	4,337	1.2			
	資格取得者数	26	33	▲ 21.2	493	543	▲ 9.2
	資格喪失者数	62	82	▲ 24.4	1,115	913	22.1
短期特例	被保険者数	239	298	▲ 19.8			
	資格取得者数	123	133	▲ 7.5	1,018	1,136	▲ 10.4
	資格喪失者数	130	124	4.8	914	1,005	▲ 9.1

(給付関係)

(単位:件、人、円、%)

		令和3年3月	令和2年3月	対前年 (%)	令和2年度 4月～当月累計	前年同期	対前年 (%)
一般	受給資格決定件数	178	117	52.1	2,019	1,865	8.3
	受給者実人員(基本手当)	731	518	41.1	8,823	6,561	34.5
	基本手当基本分	624	495	26.1	7,647	6,334	20.7
	基本手当支給総額(円)	88,902,560	60,561,776	46.8	1,022,818,134	729,455,133	40.2
	基本手当基本分(円)	76,080,362	55,904,717	36.1	862,855,861	691,849,336	24.7
	一般支給総金額(円)	90,224,563	62,106,217	45.3	1,036,375,944	739,882,491	40.1
高年齢	受給資格決定件数	54	31	74.2	779	548	42.2
	受給者数	60	31	93.5	778	591	31.6
	支給金額(円)	13,401,151	6,620,954	102.4	167,039,571	121,687,265	37.3
短期特例	受給資格決定件数	95	104	▲ 8.7	822	918	▲ 10.5
	受給者数	44	56	▲ 21.4	809	932	▲ 13.2
	支給金額(円)	8,827,794	11,167,960	▲ 21.0	160,819,456	181,114,220	▲ 11.2
支給金額計		112,453,508	80,395,131	39.9	1,364,234,971	1,042,683,976	30.8
再就職手当 (常用支度手当含む)	支給人員	32	43	▲ 25.6	544	607	▲ 10.4
	支給金額(円)	13,875,837	13,159,122	5.4	212,377,820	232,155,645	▲ 8.5

【障害者の職業紹介状況】

(単位:件、人、%)

	令和3年3月	令和2年3月	対前年 (%)	令和2年度 4月～当月累計	前年同期	対前年 (%)
新規求職申込件数	28	42	▲ 33.3	383	375	2.1
期末有効求職者数	307	266	15.4	3,399	2,952	15.1
就職者数	17	12	41.7	147	167	▲ 12.0

【 新規高卒者の求人・就職(内定)の状況 】

令和3年3月末

	令和3年3月卒			令和2年3月卒			対前年度同月比			
	計	男	女	計	男	女	計	男	女	
① 卒業予定者数(人)	1,456	747	709	1,475	763	712	▲ 1.3	▲ 2.1	▲ 0.4	
② 就職希望者数(人)	318	192	126	392	234	158	▲ 18.9	▲ 17.9	▲ 20.3	
③ 管内求人数(人)	713			810			▲ 12.0			
④ 求人倍率(倍)	2.24			2.07			0.18			
⑤ 就職内定者数(人)	316	191	125	391	234	157	▲ 19.2	▲ 18.4	▲ 20.4	
	管内	251	147	104	316	186	130	▲ 20.6	▲ 21.0	▲ 20.0
		(215)	(133)	(82)	(265)	(163)	(102)	▲ 18.9	▲ 18.4	▲ 19.6
		58	40	18	58	37	21	0.0	8.1	▲ 14.3
	道内	(78)	(43)	(35)	(90)	(48)	(42)	▲ 13.3	▲ 10.4	▲ 16.7
		7	4	3	17	11	6	▲ 58.8	▲ 63.6	▲ 50.0
	道外	(23)	(15)	(8)	(36)	(23)	(13)	▲ 36.1	▲ 34.8	▲ 38.5
⑥ 内定率(%)	99.4	99.5	99.2	99.7	100.0	99.4	▲ 0.3	▲ 0.5	▲ 0.2	
⑦ 未内定者数(人)	2	1	1	1	0	1	100.0		0.0	
希望地域	管内	2	1	1	1	0	1	100.0		0.0
	道内	0	0	0	0	0	0			
	道外	0	0	0	0	0	0			

- (注) 1. ②は学校又は安定所による紹介を希望する者
 2. 対前年比は単位%、ただし④と⑥のみポイント
 3. ④求人倍率＝③管内求人数÷②就職希望者数
 4. ⑥就職率＝⑤就職内定者数÷②就職希望者数×100
 5. ⑤の地域別内訳は就業地で計上。下段()は求人事業所の所在地で計上。
 6. 今年度(令和3年3月卒)は選考開始日が9月16日から10月16日へ1か月後ろ倒しになっています。

【室蘭所の職業紹介状況（学卒を除きパートを含む常用）】

《管轄：室蘭市、登別市》

新規求職申込件数は前年同月に比べ11.3%増加し、月間有効求職者数は前年同月に比べ12.4%増加した。新規求人数は前年同月に比べ19.1%増加し、月間有効求人数は前年同月に比べ▲1.2%減少した。

(単位：件、人、倍、%、ポイント)

項目	令和3年3月	令和2年3月	対前年 (%)・(P)	令和2年度 4月～当月累計	前年同期	対前年 (%)・(P)
新規求職申込件数	599	538	11.3	5,855	6,590	▲ 11.2
月間有効求職者数	2,183	1,942	12.4	23,628	23,926	▲ 1.2
新規求人数	892	749	19.1	10,017	11,956	▲ 16.2
月間有効求人数	2,338	2,366	▲ 1.2	27,786	33,424	▲ 16.9
紹介件数	624	573	8.9	4,706	6,159	▲ 23.6
就職件数	206	185	11.4	1,812	2,249	▲ 19.4
充足数	187	183	2.2	1,674	2,055	▲ 18.5
新規求人倍率	1.49	1.39	0.10	1.71	1.81	▲ 0.10
有効求人倍率	1.07	1.22	▲ 0.15	1.18	1.40	▲ 0.22
就職率	34.4	34.4	0.0	30.9	34.1	▲ 3.2

(注) 就職率=就職件数÷新規求職申込件数×100

【パートタイムの職業紹介状況（常用的パート）】

(単位：件、人、%、ポイント)

項目	令和3年3月	令和2年3月	対前年 (%)・(P)	令和2年度 4月～当月累計	前年同期	対前年 (%)・(P)
新規求職申込件数	222	183	21.3	2,266	2,462	▲ 8.0
月間有効求職者数	832	678	22.7	9,147	9,269	▲ 1.3
新規求人数	333	275	21.1	3,189	3,556	▲ 10.3
月間有効求人数	672	741	▲ 9.3	8,445	9,578	▲ 11.8
紹介件数	226	213	6.1	1,581	1,974	▲ 19.9
就職件数	85	81	4.9	712	832	▲ 14.4
就職率	38.3	44.3	▲ 6.0	31.4	33.8	▲ 2.4
全新規求人に占めるパート求人の割合	37.3	36.7	0.6	31.8	29.7	2.1
全月間有効求人に占めるパート求人の割合	28.7	31.3	▲ 2.6	30.4	28.7	1.7

(注) 就職率=就職件数÷新規求職申込件数×100

【新規求人数の産業別状況（学卒を除きパートを含む常用）】

(単位：人、%)

産業分類	令和3年3月	令和2年3月	対前年 (%)	令和2年度 4月～当月累計	前年同期	対前年 (%)
合計	892	749	19.1	10,017	11,956	▲ 16.2
A, B 農・林・漁業 (01～04)	1	0	-	9	48	▲ 81.3
C 鉱業 (05)	0	0	0.0	0	0	0.0
D 建設業 (06～08)	193	118	63.6	2,316	2,432	▲ 4.8
E 製造業 (09～32)	122	99	23.2	919	1,306	▲ 29.6
09・10 食料品製造業	43	3	1,333.3	162	303	▲ 46.5
22 鉄鋼業	13	15	▲ 13.3	147	244	▲ 39.8
24 金属製品製造業	18	29	▲ 37.9	210	312	▲ 32.7
25 はん用機械器具製造業	2	3	▲ 33.3	76	78	▲ 2.6
26～29 生産・業務・電気機械器具製造、電子部品・デバイス製造	4	3	33.3	36	53	▲ 32.1
31 輸送用機械器具製造業	33	41	▲ 19.5	198	206	▲ 3.9
その他の製造業(11～21、23、30、32)	9	5	80.0	90	110	▲ 18.2
G 情報通信業 (37～41)	4	9	▲ 55.6	49	90	▲ 45.6
H 運輸業・郵便業 (42～49)	83	95	▲ 12.6	734	851	▲ 13.7
I 卸売・小売業 (50～61)	69	64	7.8	738	898	▲ 17.8
J 金融・保険業 (62～67)	2	0	-	33	55	▲ 40.0
M 宿泊業・飲食サービス業 (75～77)	23	13	76.9	617	758	▲ 18.6
75 宿泊業	3	5	▲ 40.0	360	435	▲ 17.2
N 生活関連サービス業・娯楽業 (78～80)	22	7	214.3	399	523	▲ 23.7
78 洗濯・理・美容、浴場	12	5	140.0	157	158	▲ 0.6
P 医療・福祉 (83～85)	198	170	16.5	2,284	2,486	▲ 8.1
O, Q 教育学習支援業、複合サービス業 (81, 82, 86, 87)	17	19	▲ 10.5	108	141	▲ 23.4
R サービス業 (88～96)	82	64	28.1	1,301	1,321	▲ 1.5
88 廃棄物処理業	7	9	▲ 22.2	127	168	▲ 24.4
89 自動車整備業	4	5	▲ 20.0	74	77	▲ 3.9
S, T 公務・分類不能 (97～99)	57	71	▲ 19.7	280	789	▲ 64.5
F, K, L その他	19	20	▲ 5.0	230	258	▲ 10.9

【伊達分室の職業紹介状況（学卒を除きパートを含む常用）】 《管轄：伊達市、洞爺湖町、豊浦町、壮瞥町》

新規求職申込件数は前年同月に比べ18.9%増加し、月間有効求職者数は前年同月に比べ20.7%増加した。新規求人数は前年同月に比べ10.0%増加し、月間有効求人数は前年同月に比べ▲2.1%減少した。

(単位：件、人、倍、%、ポイント)

区分 項目	令和3年3月	令和2年3月	対前年 (%)・(P)	令和2年度 4月～当月累計	前年同期	対前年 (%)・(P)
新規求職申込件数	145	122	18.9	1,522	1,625	▲ 6.3
月間有効求職者数	666	552	20.7	7,300	6,795	7.4
新規求人数	341	310	10.0	3,552	4,791	▲ 25.9
月間有効求人数	789	806	▲ 2.1	9,979	13,833	▲ 27.9
紹介件数	134	106	26.4	1,242	1,425	▲ 12.8
就職件数	42	44	▲ 4.5	490	634	▲ 22.7
充足数	48	35	37.1	461	596	▲ 22.7
新規求人倍率	2.35	2.54	▲ 0.19	2.33	2.95	▲ 0.62
有効求人倍率	1.18	1.46	▲ 0.28	1.37	2.04	▲ 0.67
就職率	29.0	36.1	▲ 7.1	32.2	39.0	▲ 6.8

(注)就職率=就職件数÷新規求職申込件数×100

【パートタイムの職業紹介状況（常用的パート）】

(単位：件、人、%、ポイント)

区分 項目	令和3年3月	令和2年3月	対前年 (%)・(P)	令和2年度 4月～当月累計	前年同期	対前年 (%)・(P)
新規求職申込件数	54	41	31.7	550	619	▲ 11.1
月間有効求職者数	275	216	27.3	2,956	2,792	5.9
新規求人数	120	110	9.1	1,189	1,828	▲ 35.0
月間有効求人数	226	258	▲ 12.4	3,322	5,304	▲ 37.4
紹介件数	46	29	58.6	364	467	▲ 22.1
就職件数	14	15	▲ 6.7	160	226	▲ 29.2
就職率	25.9	36.6	▲ 10.7	29.1	36.5	▲ 7.4
全新規求人に占めるパート 求人の割合	35.2	35.5	▲ 0.3	33.5	38.2	▲ 4.7
全月間有効求人に占める パート求人の割合	28.6	32.0	▲ 3.4	33.3	38.3	▲ 5.0

(注)就職率=就職件数÷新規求職申込件数×100

【新規求人数の産業別状況（学卒を除きパートを含む常用）】

(単位：人、%)

産業分類	令和3年3月	令和2年3月	対前年 (%)	令和2年度 4月～当月累計	前年同期	対前年 (%)
合計	341	310	10.0	3,552	4,791	▲ 25.9
A, B 農・林・漁業 (01～04)	5	3	66.7	70	120	▲ 41.7
C 鉱業 (05)	0	0	0.0	0	0	0.0
D 建設業 (06～08)	49	26	88.5	406	468	▲ 13.2
E 製造業 (09～32)	19	10	90.0	277	314	▲ 11.8
09・10 食料品製造業	19	10	90.0	231	293	▲ 21.2
22 鉄鋼業	0	0	0.0	0	0	0.0
24 金属製品製造業	0	0	0.0	0	0	0.0
25 はん用機械器具製造業	0	0	0.0	16	12	33.3
26～29 生産・業務・電気機械器具製造、電子部品・デバイス製造	0	0	0.0	15	5	200.0
31 輸送用機械器具製造業	0	0	0.0	0	0	0.0
その他の製造業(11～21、23、30、32)	0	0	0.0	15	4	275.0
G 情報通信業 (37～41)	0	0	0.0	6	2	200.0
H 運輸業・郵便業 (42～49)	10	5	100.0	160	205	▲ 22.0
I 卸売・小売業 (50～61)	26	28	▲ 7.1	238	342	▲ 30.4
J 金融・保険業 (62～67)	3	5	▲ 40.0	42	41	2.4
M 宿泊業・飲食サービス業 (75～77)	55	74	▲ 25.7	558	1,208	▲ 53.8
75 宿泊業	7	67	▲ 89.6	272	868	▲ 68.7
N 生活関連サービス業・娯楽業 (78～80)	18	12	50.0	191	249	▲ 23.3
78 洗濯、理・美容、浴場	8	5	60.0	80	126	▲ 36.5
P 医療・福祉 (83～85)	119	109	9.2	1,248	1,212	3.0
O, Q 教育学習支援業、複合サービス業 (81, 82, 86, 87)	2	3	▲ 33.3	36	79	▲ 54.4
R サービス業 (88～96)	19	18	5.6	225	434	▲ 48.2
88 廃棄物処理業	1	3	▲ 66.7	21	23	▲ 8.7
89 自動車整備業	0	0	0.0	21	16	31.3
S, T 公務・分類不能 (97～99)	12	16	▲ 25.0	69	94	▲ 26.6
F, K, L その他	4	1	300.0	26	23	13.0