

# 業務概要

## 令和3年2月

### 目次

1	労働市場動向	p - 1
2	一般職業紹介状況	p - 2
3	産業別・企業規模別新規求人状況	p - 3
4	職業別、求人・求職状況（パートを含む常用）	p - 4
5	新規求職者の状況（常用）	p - 5
6	新規学校卒業者の職業紹介状況	p - 5
7	出先機関の職業紹介状況	p - 6
8	障害者の職業紹介状況	p - 6
9	雇用保険取扱状況	p - 7
10	職業紹介主要指標	p - 8

 ハローワークとまこまい

苫小牧公共職業安定所

〒053-8609 苫小牧市港町1丁目6番15号 苫小牧港湾合同庁舎 1・2・3階

ワークプラザとまこまい

〒053-0022 苫小牧市表町5丁目11番5号 ふれんどビル 3階



ハローワークとまこまい  
のマスコット“ワークくん”

令和3年3月30日発行

# 1 労働市場動向（常用）～ 令和3年2月

令和3年2月の有効求人倍率は1.13倍で、前年同月(1.18倍)を0.05ポイント下回った。  
 13か月連続で前年同月を下回った。1倍を上回るのは45か月連続。  
 ※北海道の有効求人倍率は0.94、前年同月比0.22ポイント減少。

## 求人

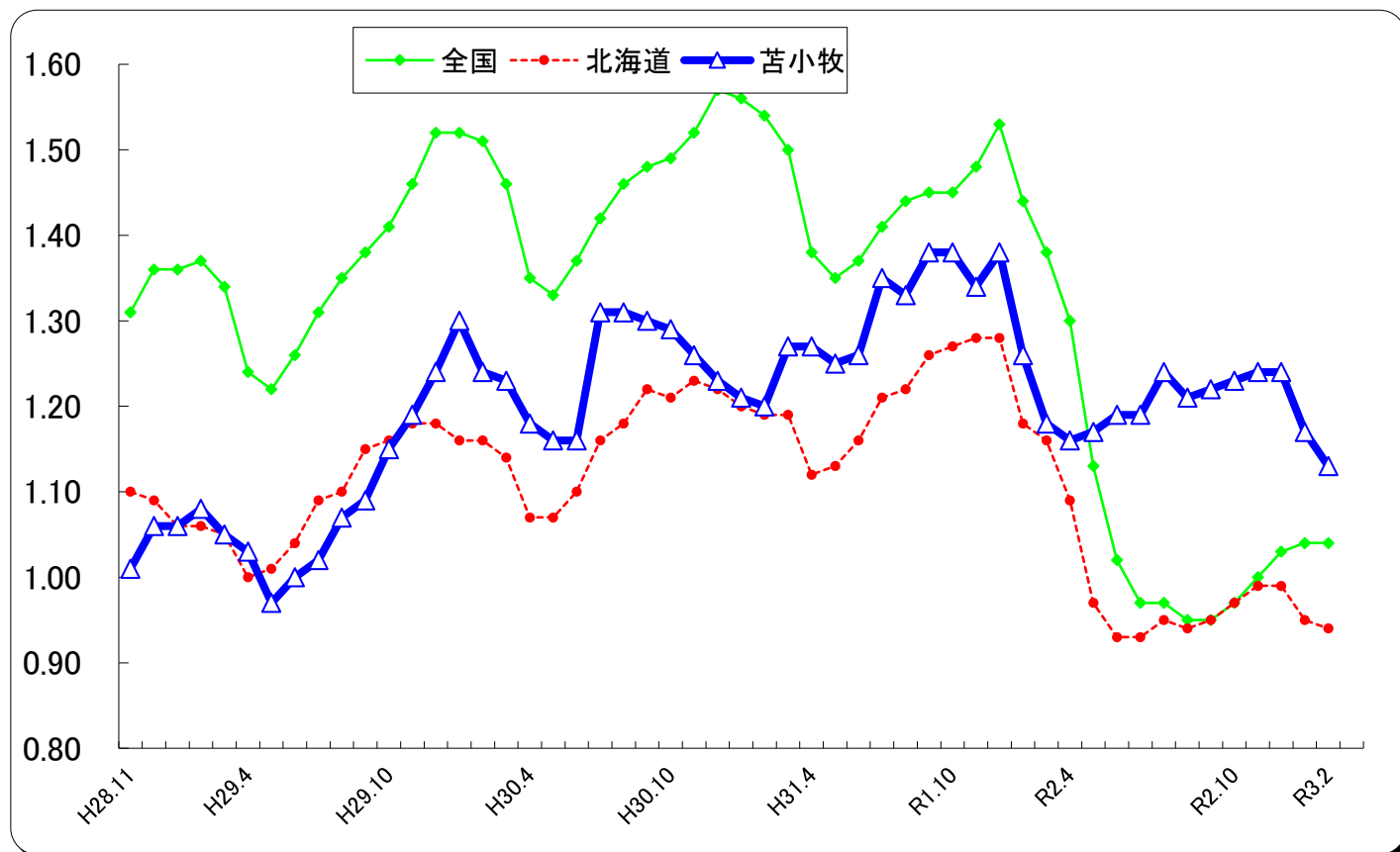
新規求人数は前年同月比13.5%増加し、4か月連続で前年同月を上回った。  
 月間有効求人数は同9.4%増加し、3か月連続で前年同月を上回った。

主な産業で増加したのは、卸売・小売業が同81.9%、建設業が同37.2%、運輸業・郵便業が同15.4%、サービス業が同59.6%、減少した産業は、製造業が同46.2%、医療・福祉が同0.4%、宿泊業・飲食サービス業が同19.6%となっている。

## 求職

新規求職申込件数は同8.6%減少し、17か月連続で前年同月を下回った。  
 月間有効求職者数は同13.5%増加し、6か月連続で前年同月を上回った。

紹介件数は同6.1%減少し、就職件数は同2.2%減少した。



常用有効求人倍率の推移（数値は原数値）

年月	R2.2	R2.3	R2.4	R2.5	R2.6	R2.7	R2.8	R2.9	R2.10	R2.11	R2.12	R3.1	R3.2
全国	1.38	1.30	1.13	1.02	0.97	0.97	0.95	0.95	0.97	1.00	1.03	1.04	1.04
北海道	1.16	1.09	0.97	0.93	0.93	0.95	0.94	0.95	0.97	0.99	0.99	0.95	0.94
苫小牧	1.18	1.16	1.17	1.19	1.19	1.24	1.21	1.22	1.23	1.24	1.24	1.17	1.13

完全失業率の推移（数値は原数値）

年月	R2.2	R2.3	R2.4	R2.5	R2.6	R2.7	R2.8	R2.9	R2.10	R2.11	R2.12	R3.1	R3.2
全国	2.4	2.5	2.6	2.9	2.8	2.9	3.0	3.0	3.1	2.8	2.8	2.9	
北海道	2.5		3.3			2.7			3.3				

※常用とは、雇用契約において雇用期間の定めのない、又は4か月以上の雇用期間が定められているものをいう。

## 2 一般職業紹介状況（パートを含む常用）

区 分 項 目	令和3年		令和2年		令和2年度		令和1年度	備 考
	2月	前年比	2月	累計	同期比	累計		
新規求職申込件数	767	▲ 8.6	839	8,227	▲ 11.6	9,308		
うちパート	241	▲ 8.0	262	2,808	▲ 13.4	3,243		
うち45歳以上	392	▲ 10.5	438	4,414	▲ 5.9	4,691		
うち非自発的離職者	97	▲ 50.5	196	1,617	5.3	1,536		
月間有効求職者数	3,650	13.5	3,217	37,953	2.2	37,128		
うちパート	1,311	14.2	1,148	13,897	▲ 1.7	14,139		
うち45歳以上	2,018	21.5	1,661	20,758	9.5	18,952		
新規求人数	1,404	13.5	1,237	16,097	▲ 3.9	16,752		
うちパート	405	19.5	339	4,231	▲ 4.4	4,427		
月間有効求人数	4,142	9.4	3,787	45,711	▲ 5.7	48,466		
うちパート	1,054	17.4	898	11,764	▲ 6.4	12,562		
うち45歳以上	1,649	9.9	1,500	18,358	▲ 4.8	19,274		
紹介件数	558	▲ 6.1	594	5,352	▲ 20.2	6,703		
うちパート	117	▲ 23.0	152	1,267	▲ 24.3	1,674		
うち45歳以上	312	2.0	306	2,641	▲ 16.5	3,164		
就職件数	181	▲ 2.2	185	1,989	▲ 19.2	2,461		
うちパート	44	▲ 2.2	45	581	▲ 20.4	730		
うち45歳以上	87	▲ 3.3	90	955	▲ 15.5	1,130		
うち雇用保険受給者	56	24.4	45	559	▲ 14.7	655		
充足数	191	▲ 1.0	193	1,959	▲ 14.7	2,296		
新規求人倍率	1.83	0.36P	1.47	1.96	0.16P	1.80		
有効求人倍率	1.13	▲ 0.05P	1.18	1.20	▲ 0.11P	1.31		
就職率	23.6	1.5P	22.1	24.2	▲ 2.3P	26.4		
充足率	13.6	2.0P	15.6	12.2	▲ 1.5P	13.7		

※新規求人倍率＝新規求人数／新規求職申込件数 ※有効求人倍率＝月間有効求人数／月間有効求職者数

※就職率＝就職件数／新規求職申込件数

※充足率＝充足数／新規求人数

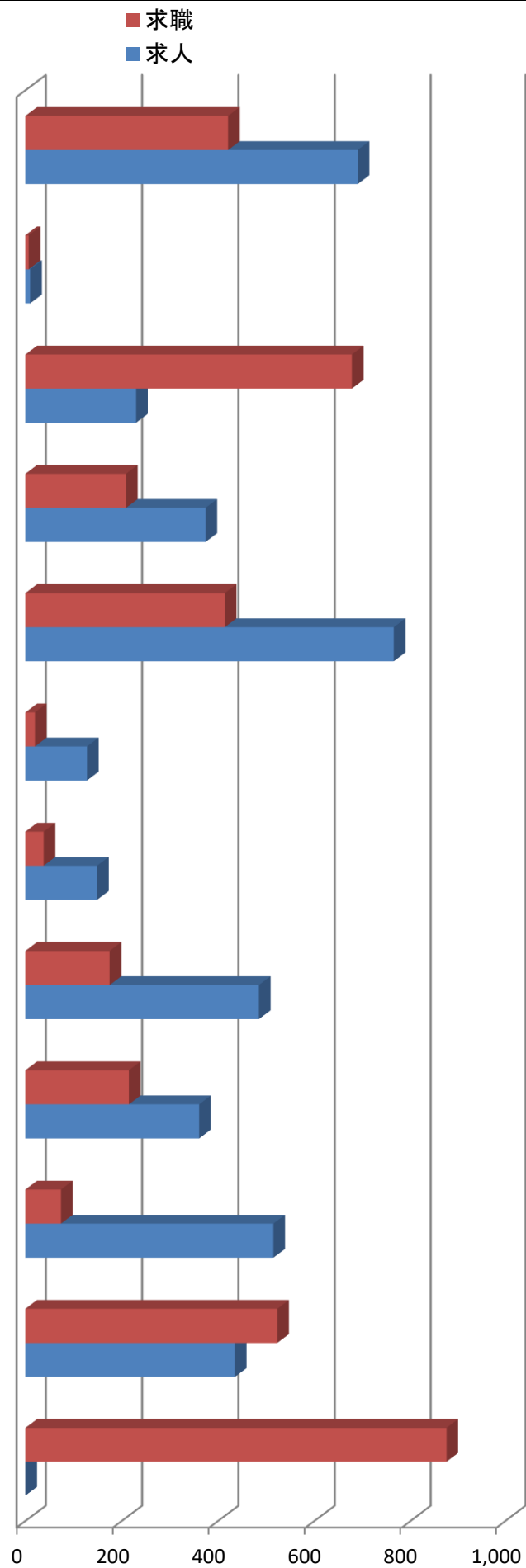
### 3 産業別・企業規模別常用新規求人状況（パートを含む常用）

区 分 産業・規模別	令和3年		令和2年	令和2年度		令和1年度	備 考
	2月	前年比	2月	累計	同期比	累計	
AB 農・林・漁業	60	▲ 26.8	82	623	0.2	622	
C 鉱 業	0	▲ 100.0	6	50	38.9	36	
D 建設業	251	37.2	183	3,104	▲ 6.6	3,325	
E 製造業	70	▲ 46.2	130	1,172	▲ 26.3	1,591	
(09 食料品製造)	16	▲ 50.0	32	351	▲ 26.3	476	
(12 木材・木製品製造)	15	15.4	13	118	16.8	101	
(15 印刷・同関連)	0	0.0	0	8	▲ 50.0	16	
(21 窯業・土石製品製造)	2	▲ 50.0	4	74	8.8	68	
(311 自動車部品製造)	6	▲ 83.8	37	214	▲ 30.3	307	
F 電気・ガス・熱供給・水道業	3	0.0	3	39	18.2	33	
G 情報通信業	14	100.0	7	96	28.0	75	
H 運輸業・郵便業	120	15.4	104	1,376	▲ 3.0	1,419	
I 卸売・小売業	251	81.9	138	1,919	▲ 3.2	1,983	
J 金融・保険業	3	▲ 76.9	13	79	▲ 18.6	97	
K 不動産業・物品賃貸業	30	36.4	22	188	4.4	180	
L 学術研究、専門・技術サービス	10	▲ 9.1	11	204	19.3	171	
M 宿泊業・飲食サービス業	41	▲ 19.6	51	574	▲ 13.9	667	
N 生活関連サービス	40	▲ 9.1	44	587	0.9	582	
O 教育・学習支援業	41	▲ 14.6	48	383	16.1	330	
P 医療・福祉	270	▲ 0.4	271	3,678	2.2	3,600	
Q 複合サービス業	1	0.0	1	47	▲ 2.1	48	
R サービス業	174	59.6	109	1,723	▲ 4.4	1,803	
(91 職業紹介・派遣業)	1	▲ 50.0	2	158	▲ 32.8	235	
S, T 公務・その他	25	78.6	14	255	34.2	190	
計	1,404	13.5	1,237	16,097	▲ 3.9	16,752	
29人以下	557	11.2	501	6,113	0.9	6,058	
30～99人	291	4.3	279	3,450	▲ 4.7	3,620	
100～299人	191	4.9	182	2,240	▲ 10.0	2,490	
300～499人	41	▲ 55.9	93	895	▲ 25.8	1,207	
500～999人	84	21.7	69	1,447	▲ 2.2	1,479	
1,000人以上	240	112.4	113	1,952	2.8	1,898	

4 職業別、求人・求職状況（パートを含む常用）

令和3年2月

項目 職業別	求人数	求職者数	求人倍率
専門的・技術的職業	690	421	1.64
管理的職業	10	7	1.43
事務的職業	230	678	0.34
販売の職業	374	209	1.79
サービスの職業	765	414	1.85
保安の職業	128	20	6.40
農林漁業の職業	149	38	3.92
生産工程の職業	485	175	2.77
輸送・機械運転の職業	361	215	1.68
建設・採掘の職業	515	74	6.96
運搬・清掃・包装の職業	435	523	0.83
分類不能の職業	0	876	-



職業計	4,142	3,650	1.13
-----	-------	-------	------

## 5 新規求職者の状況（常用）

項目	区分	令和3年		令和2年 2月	令和2年度		令和1年度 累計	備考
		2月	前年比		累計	同期比		
計		767	▲ 8.6	839	8,227	▲ 11.6	9,308	
新規求職者（一般）		526	▲ 8.8	577	5,419	▲ 10.7	6,065	
	在職者	208	35.9	153	1,571	▲ 20.1	1,965	
	離職者	279	▲ 29.4	395	3,471	▲ 7.4	3,749	
	（事業主都合）	69	▲ 54.9	153	1,046	2.9	1,017	
	（自己都合）	202	▲ 10.2	225	2,313	▲ 10.6	2,587	
	（定年退職）	3	▲ 72.7	11	73	▲ 31.1	106	
	（自営・その他）	4	▲ 33.3	6	37	▲ 5.1	39	
	無業者	39	34.5	29	377	7.4	351	
新規求職者（パート）		241	▲ 8.0	262	2,808	▲ 13.4	3,243	

## 6 新規学校卒業者の職業紹介状況（高等学校～17校）

令和3年2月末

項目	区分	令和3年3月卒業者			令和2年3月卒業者			前年比
		計	男	女	計	男	女	
卒業者数		1,747	947	800	1,663	891	772	5.1
求職者数		476	296	180	561	328	233	▲ 15.2
求人数（管内）		945	*	*	1,112	*	*	▲ 15.0
就職者数		466	290	176	555	326	229	▲ 16.0
うち管内		222	120	102	245	142	103	▲ 9.4
うち道内		159	102	57	191	109	82	▲ 16.8
うち道外		85	68	17	119	75	44	▲ 28.6
求人倍率（管内）		<b>1.99</b>			<b>1.98</b>			0.01
就職率（総数）		<b>97.9</b>			<b>98.9</b>			▲ 1.0

注） 求人倍率は管内の求人に対して計上。また、就職率は総数に対して計上。

## 7 出先機関の職業紹介状況（パートを含む常用）

ワークプラザとまこまい

項目	令和3年		令和2年	令和2年度		令和1年度	備考
	2月	前年比	2月	累計	同期比	累計	
新規求職申込件数	176	▲ 8.3	192	1,648	▲ 34.9	2,532	
月間有効求職者数	677	6.8	634	6,095	▲ 26.1	8,253	
紹介件数	113	▲ 27.1	155	1,085	▲ 39.7	1,800	
就職件数	38	▲ 11.6	43	392	▲ 42.7	684	

## 8 障害者の職業紹介状況

### (1) 職業紹介登録状況

項目	令和3年		令和2年	令和2年度		令和1年度	備考
	2月	前年比	2月	累計	同期比	累計	
新規求職申込数	27	▲ 15.6	32	349	▲ 10.7	391	
うち身体障害者	3	▲ 76.9	13	100	▲ 7.4	108	
うち知的障害者 精神障害者等	24	26.3	19	249	▲ 12.0	283	
紹介件数	38	35.7	28	340	▲ 18.9	419	
うち身体障害者	14	366.7	3	106	15.2	92	
うち知的障害者 精神障害者等	24	▲ 4.0	25	234	▲ 28.4	327	
就職件数	8	0.0	8	123	▲ 21.2	156	
うち身体障害者	2	▲ 33.3	3	43	13.2	38	
うち知的障害者 精神障害者等	6	20.0	5	80	▲ 32.2	118	

### (2) 期末現在登録状況

項目	令和3年2月		令和2年2月	備考
	前年比			
有効求職者	475 31.6		361	
うち身体障害者	161 29.8		124	
うち知的障害者 精神障害者等	314 32.5		237	
就業中の者	1,097 ▲ 0.2		1,099	
うち身体障害者	435 ▲ 2.5		446	
うち知的障害者 精神障害者等	662 1.4		653	
保留中の者	142 10.9		128	
うち身体障害者	59 11.3		53	
うち知的障害者 精神障害者等	83 10.7		75	

## 9 雇用保険取扱状況

### (1) 適用状況

項目	区分	令和3年		令和2年	令和2年度		令和1年度	備考
		2月	前年比	2月	累計	同期比	累計	
適用事業所数		4,436	0.8	4,402	48,765	1.1	48,217	
月末被保険者数		63,997	1.1	63,272	713,355	0.8	707,726	
	うち一般被保険者	57,231	1.0	56,671	630,360	0.6	626,667	
	うち短期特例被保険者	784	▲ 17.2	947	18,663	▲ 10.4	20,829	
	うち高年齢被保険者	5,982	5.8	5,654	64,332	6.8	60,230	
資格取得者数（一般）		621	▲ 4.5	650	8,695	▲ 4.1	9,066	
資格取得者数（特例）		18	▲ 5.3	19	2,434	▲ 11.7	2,757	
資格喪失者数（一般）		564	▲ 21.6	719	7,939	▲ 4.0	8,272	
資格喪失者数（特例）		177	▲ 13.2	204	2,055	▲ 8.7	2,250	
事業主都合離職者数（一般）		35	▲ 76.7	150	591	10.3	536	

### (2) 求職者給付等

#### 基本手当

金額 単位～千円

項目	区分	令和3年		令和2年	令和2年度		令和1年度	備考
		2月	前年比	2月	累計	同期比	累計	
資格決定件数		201	▲ 29.7	286	2,656	2.7	2,586	
受給者実人員		843	18.4	712	10,002	13.9	8,784	
支給金額		92,787	13.9	81,475	1,380,623	34.2	1,028,426	

#### 就職促進給付

金額 単位～千円

項目	区分	令和3年		令和2年	令和2年度		令和1年度	備考
		2月	前年比	2月	累計	同期比	累計	
受給者数		60	36.4	44	913	8.8	839	
支給金額		19,580	38.7	14,116	345,709	17.4	294,517	

#### 特例一時金

金額 単位～千円

項目	区分	令和3年		令和2年	令和2年度		令和1年度	備考
		2月	前年比	2月	累計	同期比	累計	
資格決定件数		137	▲ 1.4	139	1,587	▲ 5.4	1,677	
受給者数		336	▲ 7.4	363	1,688	▲ 7.4	1,822	
支給金額		73,177	▲ 7.5	79,143	352,245	▲ 5.8	373,906	



## 職業紹介主要指標（全所）

パートを含む常用														苫小牧公共職業安定所						
項目	新規求職申込件数		月間有効求職者数		新規求人数		月間有効求人数		紹介件数		就職件数		新規求人倍率		有効求人倍率〔原数値〕					
		前年比		前年比		前年比		前年比		前年比		前年比		前年比	苫小牧	前年差	全道	前年差	全国	前年差
20年度	16,258	10.2	61,110	5.5	10,643	▲ 10.2	26,763	▲ 11.7	21,069	18.1	3,944	▲ 7.7	0.65	▲ 0.15	0.44	▲ 0.08	0.43	▲ 0.08	0.73	▲ 0.24
21年度	17,390	7.0	70,797	15.9	9,685	▲ 9.0	22,692	▲ 15.2	22,571	7.1	3,928	▲ 0.4	0.56	▲ 0.09	0.32	▲ 0.12	0.35	▲ 0.08	0.42	▲ 0.31
22年度	17,924	3.1	72,226	2.0	10,904	12.6	25,617	12.9	22,339	▲ 1.0	4,297	9.4	0.61	0.05	0.35	0.03	0.41	0.06	0.51	0.09
23年度	16,786	▲ 6.0	66,966	▲ 7.3	12,345	13.2	30,101	17.5	20,916	▲ 6.4	4,368	1.7	0.74	0.13	0.45	0.10	0.46	0.05	0.62	0.11
24年度	15,534	▲ 7.5	63,126	▲ 5.7	12,792	3.6	32,866	9.2	19,444	▲ 7.0	4,238	▲ 3.0	0.82	0.08	0.52	0.07	0.57	0.11	0.74	0.12
25年度	14,243	▲ 8.3	57,707	▲ 8.6	14,940	16.8	39,005	18.7	16,767	▲ 13.8	4,268	0.7	1.05	0.23	0.68	0.16	0.74	0.17	0.87	0.13
26年度	12,886	▲ 9.5	51,295	▲ 11.1	16,762	12.2	44,995	15.4	14,285	▲ 14.8	3,936	▲ 7.8	1.30	0.25	0.88	0.20	0.86	0.12	1.00	0.13
27年度	11,652	▲ 9.6	46,310	▲ 9.7	17,177	2.5	47,436	5.4	12,387	▲ 13.3	3,737	▲ 5.1	1.47	0.17	1.02	0.14	0.96	0.10	1.11	0.11
28年度	11,978	2.8	47,420	2.4	17,193	0.1	47,267	▲ 0.4	11,216	▲ 9.5	3,514	▲ 6.0	1.44	▲ 0.03	1.00	▲ 0.02	1.04	0.08	1.25	0.14
29年度	11,757	▲ 1.8	45,999	▲ 3.0	18,495	7.6	51,533	9.0	9,783	▲ 12.8	3,358	▲ 4.4	1.57	0.13	1.12	0.12	1.11	0.07	1.38	0.13
<b>30年度</b>	<b>11,333</b>	<b>▲ 3.6</b>	<b>44,593</b>	<b>▲ 3.1</b>	<b>19,438</b>	<b>5.1</b>	<b>55,230</b>	<b>7.2</b>	<b>8,666</b>	<b>▲ 11.4</b>	<b>3,029</b>	<b>▲ 9.8</b>	<b>1.72</b>	<b>0.15</b>	<b>1.24</b>	<b>0.12</b>	<b>1.17</b>	<b>0.06</b>	<b>1.46</b>	<b>0.08</b>
4月	1,334	1.6	4,072	▲ 3.7	1,766	12.7	4,822	10.5	888	▲ 13.5	350	▲ 2.2	1.32	0.13	1.18	0.15	1.07	0.07	1.35	0.11
5月	1,106	1.7	4,114	▲ 2.8	1,680	29.4	4,753	15.7	888	▲ 3.7	297	▲ 1.3	1.52	0.33	1.16	0.19	1.07	0.06	1.33	0.11
6月	905	▲ 7.1	4,027	▲ 2.5	1,640	1.1	4,687	13.2	765	▲ 11.6	276	▲ 5.5	1.81	0.14	1.16	0.16	1.10	0.06	1.37	0.11
7月	881	▲ 3.8	3,806	▲ 3.7	1,969	37.9	4,991	23.6	773	▲ 3.0	246	▲ 12.8	2.23	0.67	1.31	0.29	1.16	0.07	1.42	0.11
8月	917	▲ 4.5	3,745	▲ 5.9	1,622	7.9	4,888	15.3	728	▲ 11.5	232	▲ 7.9	1.77	0.20	1.31	0.24	1.18	0.08	1.46	0.11
9月	740	▲ 16.9	3,589	▲ 7.6	1,392	▲ 10.2	4,655	10.2	552	▲ 26.9	210	▲ 31.6	1.88	0.14	1.30	0.21	1.22	0.07	1.48	0.10
10月	986	0.8	3,643	▲ 5.2	1,918	15.5	4,682	6.4	722	▲ 12.1	276	▲ 3.5	1.95	0.25	1.29	0.14	1.21	0.05	1.49	0.08
11月	913	3.6	3,563	▲ 2.9	1,471	▲ 0.5	4,497	2.7	690	▲ 7.8	231	▲ 16.9	1.61	▲ 0.07	1.26	0.07	1.23	0.05	1.52	0.06
12月	694	▲ 5.4	3,429	0.4	1,160	▲ 16.8	4,213	▲ 0.8	429	▲ 12.8	199	▲ 11.9	1.67	▲ 0.23	1.23	▲ 0.01	1.22	0.04	1.57	0.05
1月	956	▲ 5.4	3,457	2.7	1,760	4.0	4,198	▲ 3.8	611	▲ 16.8	177	▲ 14.9	1.84	0.17	1.21	▲ 0.09	1.20	0.04	1.56	0.04
2月	945	▲ 4.2	3,564	0.7	1,518	0.3	4,287	▲ 2.3	730	▲ 8.1	208	▲ 11.9	1.61	0.08	1.20	▲ 0.04	1.19	0.03	1.54	0.03
3月	956	▲ 6.8	3,584	▲ 4.8	1,542	▲ 13.8	4,557	▲ 1.8	890	▲ 11.4	327	▲ 1.5	1.61	▲ 0.13	1.27	0.04	1.19	0.05	1.50	0.04
<b>31年度</b>	<b>9,855</b>	<b>▲ 13.0</b>	<b>40,516</b>	<b>▲ 9.1</b>	<b>18,174</b>	<b>▲ 6.5</b>	<b>52,385</b>	<b>▲ 5.2</b>	<b>7,387</b>	<b>▲ 14.8</b>	<b>2,730</b>	<b>▲ 9.9</b>	<b>1.84</b>	<b>0.12</b>	<b>1.29</b>	<b>0.05</b>	<b>1.19</b>	<b>0.02</b>	<b>1.41</b>	<b>▲ 0.05</b>
4月	1,219	▲ 8.6	3,796	▲ 6.8	1,925	9.0	4,832	0.2	748	▲ 15.8	277	▲ 20.9	1.58	0.26	1.27	0.09	1.12	0.05	1.38	0.03
5月	909	▲ 17.8	3,733	▲ 9.3	1,528	▲ 9.0	4,649	▲ 2.2	653	▲ 26.5	284	▲ 4.4	1.68	0.16	1.25	0.09	1.13	0.06	1.35	0.02
6月	865	▲ 4.4	3,639	▲ 9.6	1,471	▲ 10.3	4,567	▲ 2.6	627	▲ 18.0	237	▲ 14.1	1.70	▲ 0.11	1.26	0.10	1.16	0.06	1.37	0.00
7月	812	▲ 7.8	3,434	▲ 9.8	1,826	▲ 7.3	4,623	▲ 7.4	642	▲ 16.9	237	▲ 3.7	2.25	0.02	1.35	0.04	1.21	0.05	1.41	▲ 0.01
8月	797	▲ 13.1	3,382	▲ 9.7	1,475	▲ 9.1	4,512	▲ 7.7	580	▲ 20.3	205	▲ 11.6	1.85	0.08	1.33	0.02	1.22	0.04	1.44	▲ 0.02
9月	782	5.7	3,328	▲ 7.3	1,480	6.3	4,609	▲ 1.0	640	15.9	230	9.5	1.89	0.01	1.38	0.08	1.26	0.04	1.45	▲ 0.03
10月	834	▲ 15.4	3,287	▲ 9.8	1,757	▲ 8.4	4,526	▲ 3.3	688	▲ 4.7	249	▲ 9.8	2.11	0.16	1.38	0.09	1.27	0.06	1.45	▲ 0.04
11月	724	▲ 20.7	3,185	▲ 10.6	1,294	▲ 12.0	4,262	▲ 5.2	580	▲ 15.9	212	▲ 8.2	1.79	0.18	1.34	0.08	1.28	0.05	1.48	▲ 0.04
12月	635	▲ 8.5	3,012	▲ 12.2	1,344	15.9	4,167	▲ 1.1	434	1.2	189	▲ 5.0	2.12	0.45	1.38	0.15	1.28	0.06	1.53	▲ 0.04
1月	892	▲ 6.7	3,115	▲ 9.9	1,415	▲ 19.6	3,932	▲ 6.3	517	▲ 15.4	156	▲ 11.9	1.59	▲ 0.25	1.26	0.05	1.18	▲ 0.02	1.44	▲ 0.12
2月	839	▲ 11.2	3,217	▲ 9.7	1,237	▲ 18.5	3,787	▲ 11.7	594	▲ 18.6	185	▲ 11.1	1.47	▲ 0.14	1.18	▲ 0.02	1.16	▲ 0.03	1.38	▲ 0.16
3月	847	▲ 11.4	3,388	▲ 5.5	1,422	▲ 7.8	3,919	▲ 14.0	684	▲ 23.1	269	▲ 17.7	1.68	0.07	1.16	▲ 0.11	1.09	▲ 0.10	1.30	▲ 0.20
<b>令和2年度</b>	<b>7,460</b>	<b>▲ 19.9</b>	<b>34,303</b>	<b>▲ 7.6</b>	<b>14,693</b>	<b>▲ 12.3</b>	<b>41,569</b>	<b>▲ 14.2</b>	<b>4,794</b>	<b>▲ 28.5</b>	<b>1,808</b>	<b>▲ 26.5</b>	<b>1.97</b>		<b>1.21</b>					
4月	1,060	▲ 13.0	3,513	▲ 7.5	1,670	▲ 13.2	4,126	▲ 14.6	576	▲ 23.0	235	▲ 15.2	1.58	0.00	1.17	▲ 0.10	0.97	▲ 0.15	1.13	▲ 0.25
5月	723	▲ 20.5	3,427	▲ 8.2	1,310	▲ 14.3	4,078	▲ 12.3	401	▲ 38.6	154	▲ 45.8	1.81	0.13	1.19	▲ 0.06	0.93	▲ 0.20	1.02	▲ 0.33
6月	767	▲ 11.3	3,448	▲ 5.2	1,472	0.1	4,118	▲ 9.8	554	▲ 11.6	224	▲ 5.5	1.92	0.22	1.19	▲ 0.07	0.93	▲ 0.23	0.97	▲ 0.40
7月	698	▲ 14.0	3,278	▲ 4.5	1,506	▲ 17.5	4,074	▲ 11.9	538	▲ 16.2	215	▲ 9.3	2.16	▲ 0.09	1.24	▲ 0.11	0.95	▲ 0.26	0.97	▲ 0.44
8月	660	▲ 17.2	3,328	▲ 1.6	1,296	▲ 12.1	4,041	▲ 10.4	419	▲ 27.8	160	▲ 22.0	1.96	0.11	1.21	▲ 0.12	0.94	▲ 0.28	0.95	▲ 0.49
9月	721	▲ 7.8	3,471	4.3	1,573	6.3	4,245	▲ 5.9	543	▲ 15.2	197	▲ 14.3	2.18	0.29	1.22	▲ 0.16	0.95	▲ 0.31	0.95	▲ 0.50
10月	752	▲ 9.8	3,524	7.2	1,614	▲ 8.1	4,321	▲ 4.5	534	▲ 22.4	197	▲ 20.9	2.15	0.04	1.23	▲ 0.15	0.97	▲ 0.30	0.97	▲ 0.48
11月	661	▲ 8.7	3,438	7.9	1,337	3.3	4,257	▲ 0.1	428	▲ 26.2	158	▲ 25.5	2.02	0.23	1.24	▲ 0.10	0.99	▲ 0.29	1.00	▲ 0.48
12月	627	▲ 1.3	3,377	12.1	1,416	5.4	4,203	0.9	396	▲ 8.8	149	▲ 21.2	2.26	0.14	1.24	▲ 0.14	0.99	▲ 0.29	1.03	▲ 0.50
1月	791	▲ 11.3	3,499	12.3	1,499	5.9	4,106	4.4	405	▲ 21.7	119	▲ 23.7	1.90	0.31	1.17	▲ 0.09	0.95	▲ 0.23	1.04	▲ 0.40
2月	767	▲ 8.6	3,650	13.5	1,404	13.5	4,142	9.4	558	▲ 6.1	181	▲ 2.2	1.83	0.36	1.13	▲ 0.05	0.94	▲ 0.22		

※前年比は%表記です。前年差はポイント表記です。