

# ハローワーク情報むろらん



## 令和3年2月内容 《令和3年3月30日発行》

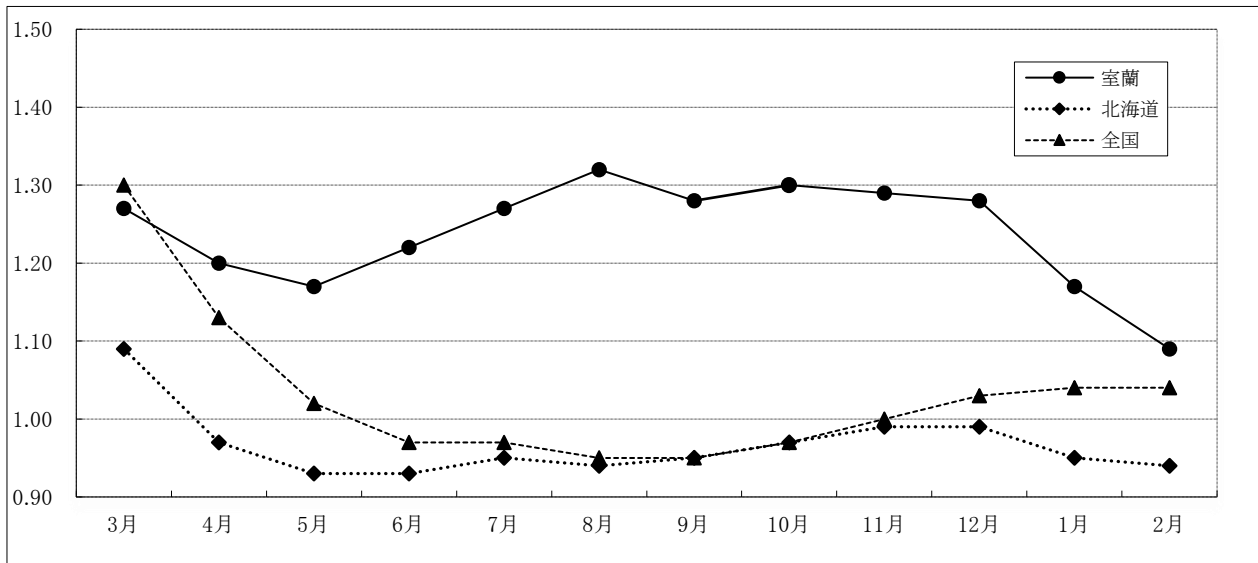
令和3年2月の有効求人倍率は1.09倍(前年同月1.43倍)で、前年同月を▲0.34ポイント下回った。  
 月間有効求職者数は2,665人(前年同月2,370人)で、6ヶ月連続して前年同月を上回った。  
 月間有効求人数は2,893人(前年同月3,398人)で、17ヶ月連続して前年同月を下回った。

### 【有効求人倍率の推移(常用)】

(単位:倍)

	R2年 3月	4月	5月	6月	7月	8月	9月	10月	11月	12月	R3年 1月	2月
室蘭	1.27 (1.47)	1.20 (1.48)	1.17 (1.47)	1.22 (1.53)	1.27 (1.55)	1.32 (1.63)	1.28 (1.61)	1.30 (1.61)	1.29 (1.67)	1.28 (1.71)	1.17 (1.50)	1.09 (1.43)
北海道	1.09 (1.19)	0.97 (1.12)	0.93 (1.13)	0.93 (1.16)	0.95 (1.21)	0.94 (1.22)	0.95 (1.26)	0.97 (1.27)	0.99 (1.28)	0.99 (1.28)	0.95 (1.18)	0.94 (1.16)
全国	1.30 (1.50)	1.13 (1.38)	1.02 (1.35)	0.97 (1.37)	0.97 (1.41)	0.95 (1.44)	0.95 (1.45)	0.97 (1.45)	1.00 (1.48)	1.03 (1.53)	1.04 (1.44)	1.04 (1.38)

(注) 1. 新規学卒を除き常用的パートを含む原数値 2. 下段の( )は前年同月



### 【完全失業率の推移】

(単位:%)

	R2年 3月	4月	5月	6月	7月	8月	9月	10月	11月	12月	R3年 1月	2月
北海道	2.5 (2.8)		3.3 (3.0)			2.7 (2.1)			3.3 (2.4)			(2.5)
全国	2.5 (2.5)	2.6 (2.4)	2.9 (2.4)	2.8 (2.3)	2.9 (2.3)	3.0 (2.3)	3.0 (2.4)	3.1 (2.4)	2.9 (2.2)	2.9 (2.2)	2.9 (2.4)	(2.4)

(注) 1. 北海道分は原数値、全国分は季節調整値。

[資料出所:総務省統計局「労働力調査」]

2. ( )内は前年同期。

3. 季節調整値は新季節指数により改訂されているため、以前の公表値とは若干異なっている。

新規求職申込件数は前年同月に比べ7.3%増加となり、14カ月ぶりに前年同月を上回った。  
 新規求人数は前年同月に比べ▲16.6%減少し、14カ月連続して前年同月を下回った。  
 新規求人数に占めるパートタイム求人の割合は25.8%で、前年同月を▲8.3ポイント下回った。

【職業紹介状況（学卒を除きパートを含む常用）】

（単位：件、人、倍、%、ポイント）

項目	区分	令和3年2月	令和2年2月	対前年 (%)・(P)	令和2年度 4月～当月累計	前年同期	対前年 (%)・(P)
新規求職申込件数		648	604	7.3	6,633	7,555	▲ 12.2
月間有効求職者数		2,665	2,370	12.4	28,079	28,227	▲ 0.5
新規求人数		956	1,146	▲ 16.6	12,336	15,688	▲ 21.4
月間有効求人数		2,893	3,398	▲ 14.9	34,638	44,085	▲ 21.4
紹介件数		481	636	▲ 24.4	5,190	6,905	▲ 24.8
就職件数		157	209	▲ 24.9	2,054	2,654	▲ 22.6
充足数		141	192	▲ 26.6	1,900	2,433	▲ 21.9
新規求人倍率		1.48	1.90	▲ 0.42	1.86	2.08	▲ 0.22
有効求人倍率		1.09	1.43	▲ 0.34	1.23	1.56	▲ 0.33
就職率		24.2	34.6	▲ 10.4	31.0	35.1	▲ 4.1

（注）就職率＝就職件数÷新規求職申込件数×100

【パートタイムの職業紹介状況（常用的パート）】

（単位：件、人、%、ポイント）

項目	区分	令和3年2月	令和2年2月	対前年 (%)・(P)	令和2年度 4月～当月累計	前年同期	対前年 (%)・(P)
新規求職申込件数		241	221	9.0	2,540	2,857	▲ 11.1
月間有効求職者数		1,026	897	14.4	10,996	11,167	▲ 1.5
新規求人数		247	391	▲ 36.8	3,925	4,999	▲ 21.5
月間有効求人数		760	1,067	▲ 28.8	10,869	13,883	▲ 21.7
紹介件数		143	226	▲ 36.7	1,673	2,199	▲ 23.9
就職件数		56	81	▲ 30.9	773	962	▲ 19.6
就職率		23.2	36.7	▲ 13.5	30.4	33.7	▲ 3.3
全新規求人に占める パート求人の割合		25.8	34.1	▲ 8.3	31.8	31.9	▲ 0.1
全月間有効求人に占める パート求人の割合		26.3	31.4	▲ 5.1	31.4	31.5	▲ 0.1

（注）就職率＝就職件数÷新規求職申込件数×100

【中高年齢者（45歳以上）の職業紹介状況（学卒除きパートを含む常用）】

（単位：件、人、%）

項目	区分	令和3年2月	令和2年2月	対前年 (%)	令和2年度 4月～当月累計	前年同期	対前年 (%)
新規求職申込件数		377	296	27.4	3,624	3,826	▲ 5.3
55歳以上		244	165	47.9	2,234	2,169	3.0
65歳以上		116	75	54.7	1,086	961	13.0
月間有効求職者数		1,468	1,263	16.2	15,748	14,901	5.7
55歳以上		895	734	21.9	9,675	8,658	11.7
65歳以上		358	287	24.7	3,774	3,338	13.1
紹介件数		255	300	▲ 15.0	2,762	3,332	▲ 17.1
55歳以上		118	132	▲ 10.6	1,362	1,519	▲ 10.3
65歳以上		24	28	▲ 14.3	384	425	▲ 9.6
就職件数		79	88	▲ 10.2	1,038	1,269	▲ 18.2
55歳以上		32	45	▲ 28.9	500	630	▲ 20.6
65歳以上		10	16	▲ 37.5	158	215	▲ 26.5

【各種指標の推移（学卒を除きパートを含む常用）】

(単位:件、人、倍、%、ポイント)

	新規求職申込件数		新規求人数		新規求人倍率		月間有効求職者数		月間有効求人数		有効求人倍率		就職件数		充足数	
	(A)	対前年 (%)	(B)	対前年 (%)	(B/A)	対前年 (P)	(C)	対前年 (%)	(D)	対前年 (%)	(D/C)	対前年 (P)	(E)	対前年 (%)	(F)	対前年 (%)
22年度	14,591	▲ 5.0	12,157	16.7	0.83	0.15	54,839	▲ 3.9	29,866	22.4	0.54	0.11	4,896	5.4	4,460	3.2
23年度	14,670	0.5	12,097	▲ 0.5	0.82	▲ 0.01	53,510	▲ 2.4	29,938	0.2	0.56	0.02	4,701	▲ 4.0	4,320	▲ 3.1
24年度	13,668	▲ 6.8	13,109	8.4	0.96	0.14	50,618	▲ 5.4	33,544	12.0	0.66	0.10	4,649	▲ 1.1	4,224	▲ 2.2
25年度	12,998	▲ 4.9	14,610	11.5	1.12	0.16	47,848	▲ 5.5	38,201	13.9	0.80	0.14	4,767	2.5	4,282	1.4
26年度	11,727	▲ 9.8	15,222	4.2	1.30	0.18	42,671	▲ 10.8	40,799	6.8	0.96	0.16	4,255	▲ 10.7	3,758	▲ 12.2
27年度	10,640	▲ 9.3	16,169	6.2	1.52	0.22	38,917	▲ 8.8	44,025	7.9	1.13	0.17	3,850	▲ 9.5	3,469	▲ 7.7
28年度	9,889	▲ 7.1	16,513	2.1	1.67	0.15	36,028	▲ 7.4	44,938	2.1	1.25	0.12	3,612	▲ 6.2	3,318	▲ 4.4
29年度	9,309	▲ 5.9	17,126	3.7	1.84	0.17	34,886	▲ 3.2	47,565	5.8	1.36	0.11	3,307	▲ 8.4	3,036	▲ 8.5
30年度	8,679	▲ 6.8	17,515	2.3	2.02	0.18	32,291	▲ 7.4	48,900	2.8	1.51	0.15	3,071	▲ 7.1	2,824	▲ 7.0
4月	1,020	▲ 6.3	1,638	3.1	1.61	0.15	3,088	▲ 7.3	4,186	2.4	1.36	0.13	332	▲ 1.5	306	2.0
5月	809	0.1	1,490	11.0	1.84	0.18	3,082	▲ 4.0	4,202	4.0	1.36	0.10	308	3.4	275	1.1
6月	691	▲ 10.8	1,375	▲ 1.1	1.99	0.20	2,909	▲ 6.2	4,131	4.5	1.42	0.15	297	3.5	283	10.5
7月	712	▲ 0.1	1,572	▲ 0.1	2.21	0.00	2,780	▲ 6.4	4,074	3.5	1.47	0.14	237	▲ 21.0	212	▲ 20.3
8月	725	▲ 5.4	1,376	7.2	1.90	0.22	2,740	▲ 6.9	4,067	4.9	1.48	0.16	264	8.6	240	7.6
9月	625	▲ 17.5	1,358	▲ 3.1	2.17	0.32	2,625	▲ 10.2	4,026	1.2	1.53	0.17	206	▲ 29.5	198	▲ 27.7
10月	731	▲ 6.4	1,687	1.2	2.31	0.18	2,673	▲ 8.6	4,118	0.6	1.54	0.14	312	13.0	295	14.3
11月	608	▲ 7.5	1,382	3.5	2.27	0.24	2,475	▲ 9.8	4,127	2.2	1.67	0.20	255	▲ 5.6	227	▲ 8.5
12月	457	▲ 11.4	1,301	6.8	2.85	0.49	2,234	▲ 10.6	4,080	5.3	1.83	0.28	173	▲ 8.5	150	▲ 11.8
1月	794	▲ 0.5	1,495	1.4	1.88	0.03	2,383	▲ 7.0	3,951	3.6	1.66	0.17	152	▲ 21.6	142	▲ 23.2
2月	759	0.5	1,320	▲ 4.4	1.74	▲ 0.09	2,562	▲ 5.5	3,901	1.9	1.52	0.11	213	▲ 7.8	190	▲ 14.4
3月	748	▲ 16.2	1,521	3.3	2.03	0.38	2,740	▲ 7.7	4,037	▲ 0.0	1.47	0.11	322	▲ 17.4	306	▲ 15.5
元年度	8,215	▲ 5.3	16,747	▲ 4.4	2.04	0.02	30,721	▲ 4.9	47,257	▲ 3.4	1.54	0.03	2,883	▲ 6.1	2,651	▲ 6.1
4月	957	▲ 6.2	1,657	1.2	1.73	0.12	2,814	▲ 8.9	4,169	▲ 0.4	1.48	0.12	290	▲ 12.7	271	▲ 11.4
5月	781	▲ 3.5	1,372	▲ 7.9	1.76	▲ 0.08	2,842	▲ 7.8	4,187	▲ 0.4	1.47	0.11	282	▲ 8.4	263	▲ 4.4
6月	706	2.2	1,477	7.4	2.09	0.10	2,778	▲ 4.5	4,250	2.9	1.53	0.11	275	▲ 7.4	237	▲ 16.3
7月	679	▲ 4.6	1,612	2.5	2.37	0.16	2,676	▲ 3.7	4,155	2.0	1.55	0.08	270	13.9	240	13.2
8月	633	▲ 12.7	1,444	4.9	2.28	0.38	2,571	▲ 6.2	4,201	3.3	1.63	0.15	202	▲ 23.5	195	▲ 18.8
9月	665	6.4	1,513	11.4	2.28	0.11	2,547	▲ 3.0	4,100	1.8	1.61	0.08	251	21.8	229	15.7
10月	697	▲ 4.7	1,668	▲ 1.1	2.39	0.08	2,552	▲ 4.5	4,100	▲ 0.4	1.61	0.07	285	▲ 8.7	270	▲ 8.5
11月	646	6.3	1,308	▲ 5.4	2.02	▲ 0.25	2,466	▲ 0.4	4,115	▲ 0.3	1.67	0.00	214	▲ 16.1	195	▲ 14.1
12月	500	9.4	1,308	0.5	2.62	▲ 0.23	2,295	2.7	3,935	▲ 3.6	1.71	▲ 0.12	220	27.2	194	29.3
1月	687	▲ 13.5	1,183	▲ 20.9	1.72	▲ 0.16	2,316	▲ 2.8	3,475	▲ 12.0	1.50	▲ 0.16	156	2.6	147	3.5
2月	604	▲ 20.4	1,146	▲ 13.2	1.90	0.16	2,370	▲ 7.5	3,398	▲ 12.9	1.43	▲ 0.09	209	▲ 1.9	192	1.1
3月	660	▲ 11.8	1,059	▲ 30.4	1.60	▲ 0.43	2,494	▲ 9.0	3,172	▲ 21.4	1.27	▲ 0.20	229	▲ 28.9	218	▲ 28.8
2年度																
4月	802	▲ 16.2	1,241	▲ 25.1	1.55	▲ 0.18	2,596	▲ 7.7	3,117	▲ 25.2	1.20	▲ 0.28	249	▲ 14.1	241	▲ 11.1
5月	565	▲ 27.7	989	▲ 27.9	1.75	▲ 0.01	2,535	▲ 10.8	2,958	▲ 29.4	1.17	▲ 0.30	150	▲ 46.8	146	▲ 44.5
6月	621	▲ 12.0	1,104	▲ 25.3	1.78	▲ 0.31	2,535	▲ 8.7	3,086	▲ 27.4	1.22	▲ 0.31	195	▲ 29.1	182	▲ 23.2
7月	613	▲ 9.7	1,270	▲ 21.2	2.07	▲ 0.30	2,502	▲ 6.5	3,174	▲ 23.6	1.27	▲ 0.28	219	▲ 18.9	200	▲ 16.7
8月	513	▲ 19.0	1,115	▲ 22.8	2.17	▲ 0.11	2,481	▲ 3.5	3,277	▲ 22.0	1.32	▲ 0.31	163	▲ 19.3	145	▲ 25.6
9月	569	▲ 14.4	1,138	▲ 24.8	2.00	▲ 0.28	2,570	0.9	3,280	▲ 20.0	1.28	▲ 0.33	199	▲ 20.7	184	▲ 19.7
10月	620	▲ 11.0	1,386	▲ 16.9	2.24	▲ 0.15	2,631	3.1	3,430	▲ 16.3	1.30	▲ 0.31	239	▲ 16.1	222	▲ 17.8
11月	579	▲ 10.4	1,051	▲ 19.6	1.82	▲ 0.20	2,573	4.3	3,316	▲ 19.4	1.29	▲ 0.38	184	▲ 14.0	174	▲ 10.8
12月	467	▲ 6.6	949	▲ 27.4	2.03	▲ 0.59	2,470	7.6	3,163	▲ 19.6	1.28	▲ 0.43	160	▲ 27.3	144	▲ 25.8
1月	636	▲ 7.4	1,137	▲ 3.9	1.79	0.07	2,521	8.9	2,944	▲ 15.3	1.17	▲ 0.33	139	▲ 10.9	121	▲ 17.7
2月	648	7.3	956	▲ 16.6	1.48	▲ 0.42	2,665	12.4	2,893	▲ 14.9	1.09	▲ 0.34	157	▲ 24.9	141	▲ 26.6
3月																
4月～当月累計	6,633		12,336		1.86		28,079		34,638		1.23		2,054		1,900	
前年同期	7,555	▲ 12.2	15,688	▲ 21.4	2.08	▲ 0.22	28,227	▲ 0.5	44,085	▲ 21.4	1.56	▲ 0.33	2,654	▲ 22.6	2,433	▲ 21.9

【新規求人数の産業別状況（学卒を除きパートを含む常用）】

（単位：人、％）

産業分類	令和3年2月	令和2年2月	対前年（％）	令和2年度累計	前年同期	対前年（％）
合計	956	1,146	▲ 16.6	12,336	15,688	▲ 21.4
A, B 農・林・漁業（01～04）	2	13	▲ 84.6	73	165	▲ 55.8
C 鉱業（05）	0	0	0.0	0	0	0.0
D 建設業（06～08）	208	163	27.6	2,480	2,756	▲ 10.0
E 製造業（09～32）	65	96	▲ 32.3	1,055	1,511	▲ 30.2
09・10) 食料品製造業	8	31	▲ 74.2	331	583	▲ 43.2
22) 鉄鋼業	18	18	0.0	134	229	▲ 41.5
24) 金属製品製造業	8	21	▲ 61.9	192	283	▲ 32.2
25) はん用機械器具製造業	14	11	27.3	90	87	3.4
26～29) 生産・業務・電気機械器具製造、電子部品・デバイス製造	1	3	▲ 66.7	47	55	▲ 14.5
31) 輸送用機械器具製造業	8	3	166.7	165	165	0.0
その他の製造業（11～21、23、30、32）	8	9	▲ 11.1	96	109	▲ 11.9
G 情報通信業（37～41）	9	5	80.0	51	83	▲ 38.6
H 運輸業・郵便業（42～49）	51	56	▲ 8.9	801	956	▲ 16.2
I 卸売・小売業（50～61）	88	109	▲ 19.3	881	1,148	▲ 23.3
J 金融・保険業（62～67）	0	9	-	70	91	▲ 23.1
M 宿泊業・飲食サービス業（75～77）	71	151	▲ 53.0	1,097	1,879	▲ 41.6
75) 宿泊業	45	93	▲ 51.6	622	1,231	▲ 49.5
N 生活関連サービス業・娯楽業（78～80）	53	53	0.0	550	753	▲ 27.0
78) 洗濯、理・美容、浴場	11	19	▲ 42.1	217	274	▲ 20.8
P 医療・福祉（83～85）	228	243	▲ 6.2	3,215	3,419	▲ 6.0
O, Q 教育学習支援業、複合サービス業（81, 82, 86, 87）	17	17	0.0	125	198	▲ 36.9
R サービス業（88～96）	65	131	▲ 50.4	1,425	1,673	▲ 14.8
88) 廃棄物処理業	12	13	▲ 7.7	140	179	▲ 21.8
89) 自動車整備業	6	11	▲ 45.5	91	88	3.4
S, T 公務・分類不能（97～99）	74	73	1.4	280	796	▲ 64.8
F, K, L その他	25	27	▲ 7.4	233	260	▲ 10.4

【新規求職申込件数の年齢別状況（学卒を除きパートを含む常用）】

（単位：件、％）

年齢	令和3年2月			令和2年2月			対前年（％）		
	計	男	女	計	男	女	計	男	女
合計	648	284	364	604	235	368	7.3	20.9	▲ 1.1
29歳以下	113	45	68	111	33	77	1.8	36.4	▲ 11.7
30～44歳	158	39	119	197	57	140	▲ 19.8	▲ 31.6	▲ 15.0
45～54歳	133	55	78	131	47	84	1.5	17.0	▲ 7.1
55～59歳	62	23	39	49	24	25	26.5	▲ 4.2	56.0
60～64歳	66	40	26	41	26	15	61.0	53.8	73.3
65歳以上	116	82	34	75	48	27	54.7	70.8	25.9

年齢	令和2年度 累計			前年同期			対前年（％）		
	計	男	女	計	男	女	計	男	女
合計	6,633	2,764	3,868	7,555	2,904	4,642	▲ 12.2	▲ 4.8	▲ 16.7
29歳以下	1,246	437	809	1,518	520	998	▲ 17.9	▲ 16.0	▲ 18.9
30～44歳	1,763	543	1,220	2,211	661	1,547	▲ 20.3	▲ 17.9	▲ 21.1
45～54歳	1,390	503	886	1,657	542	1,115	▲ 16.1	▲ 7.2	▲ 20.5
55～59歳	575	239	336	628	254	374	▲ 8.4	▲ 5.9	▲ 10.2
60～64歳	573	301	272	580	280	300	▲ 1.2	7.5	▲ 9.3
65歳以上	1,086	741	345	961	647	308	13.0	14.5	12.0

（注）「性別未指定」の求職について「男」「女」のいずれにも計上せず「計」には計上を行うため、「計」は「男」「女」の合計と一致しないことがある

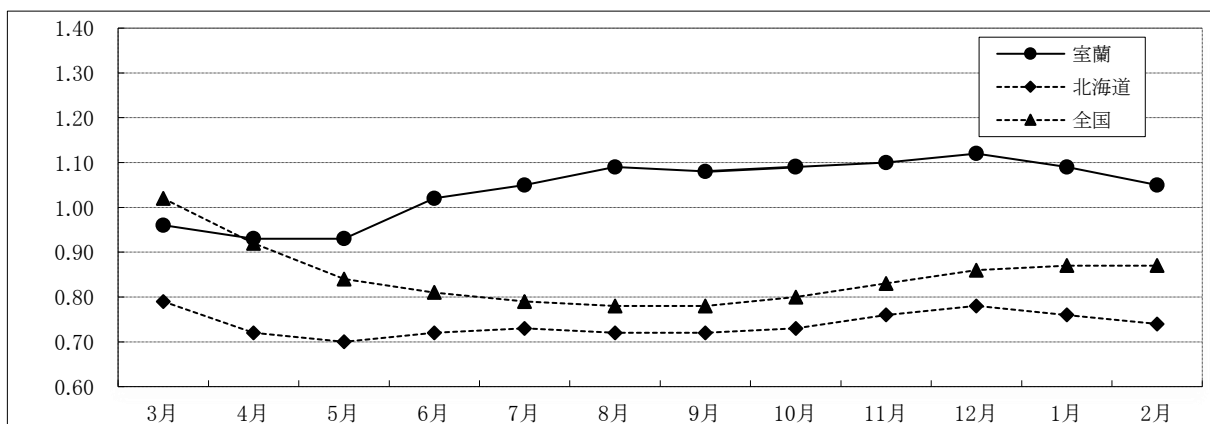
## 【正社員の有効求人倍率の推移】

(単位:倍)

	R2年 3月	4月	5月	6月	7月	8月	9月	10月	11月	12月	R3年 1月	2月
室蘭	0.96 (1.10)	0.93 (1.09)	0.93 (1.12)	1.02 (1.18)	1.05 (1.19)	1.09 (1.20)	1.08 (1.27)	1.09 (1.22)	1.10 (1.23)	1.12 (1.26)	1.09 (1.17)	1.05 (1.11)
北海道	0.79 (0.83)	0.72 (0.80)	0.70 (0.81)	0.72 (0.84)	0.73 (0.88)	0.72 (0.88)	0.72 (0.91)	0.73 (0.90)	0.76 (0.92)	0.78 (0.93)	0.76 (0.87)	0.74 (0.85)
全国	1.02 (1.14)	0.92 (1.08)	0.84 (1.07)	0.81 (1.10)	0.79 (1.12)	0.78 (1.13)	0.78 (1.14)	0.80 (1.15)	0.83 (1.18)	0.86 (1.21)	0.87 (1.13)	0.87 (1.08)

(注) 1. 正社員有効求人倍率＝正社員有効求人数÷常用フルタイム有効求職者数。なお、常用フルタイム有効求職者数には正社員以外を希望する者も含まれるため、厳密な意味での正社員有効求人倍率より低い値となる。

2. 下段の( )内は前年同月



## 【職業別・年齢別月間有効求人・求職状況(学卒を除きパートを含む常用)】

(単位:人、倍)

		年齢計	24歳以下	25～34歳	35～44歳	45～54歳	55歳以上
職業計	求人	2,893	293	619	637	642	702
	求職	2,665	221	467	509	573	895
	求人倍率	1.09	1.33	1.33	1.25	1.12	0.78
管理的職業	求人	7	2	1	0	1	3
	求職	5	0	0	0	1	4
	求人倍率	1.40	-	-	-	1.00	0.75
専門的・技術的職業	求人	550	28	157	125	147	93
	求職	342	15	84	69	86	88
	求人倍率	1.61	1.87	1.87	1.81	1.71	1.06
事務的職業	求人	186	19	47	49	43	28
	求職	655	58	143	162	161	131
	求人倍率	0.28	0.33	0.33	0.30	0.27	0.21
販売の職業	求人	176	21	59	25	34	37
	求職	171	16	45	21	35	54
	求人倍率	1.03	1.31	1.31	1.19	0.97	0.69
サービスの職業	求人	643	67	89	158	142	187
	求職	346	31	41	76	71	127
	求人倍率	1.86	2.16	2.17	2.08	2.00	1.47
保安の職業	求人	101	12	4	20	0	65
	求職	29	3	1	5	0	20
	求人倍率	3.48	4.00	4.00	4.00	0.00	3.25
農林漁業の職業	求人	34	6	6	3	3	16
	求職	13	2	2	1	1	7
	求人倍率	2.62	3.00	3.00	3.00	3.00	2.29
生産工程の職業	求人	385	35	113	77	90	70
	求職	176	11	36	27	40	62
	求人倍率	2.19	3.18	3.14	2.85	2.25	1.13
輸送・機械運転の職業	求人	219	0	17	38	53	111
	求職	129	0	8	18	27	76
	求人倍率	1.70	-	2.13	2.11	1.96	1.46
建設・採掘の職業	求人	376	45	45	77	91	118
	求職	50	4	4	8	12	22
	求人倍率	7.52	11.25	11.25	9.63	7.58	5.36
運搬・清掃等の職業	求人	216	18	27	33	50	88
	求職	363	24	36	45	77	181
	求人倍率	0.60	0.75	0.75	0.73	0.65	0.49
分類不能の職業	求人	0	0	0	0	0	0
	求職	386	57	67	77	62	123
	求人倍率	-	-	-	-	-	-

(注) 就職機会積み上げ方式による集計

(注) 「分類不能の職業」欄の求職者は「希望職種未定(検討中)の者」

【新規求職者の状況（学卒を除きパート含む常用）】

（単位：件、％）

年度・月	新規求職 申込件数	在職者				離職者				うち事業主都合離職者				うち自己都合離職者				無業者			
		構成比		対前年比	構成比		対前年比	構成比		対前年比	構成比		対前年比	構成比		対前年比	構成比		対前年比		
26年度	11,727	3,314	28.3	▲ 2.6	6,654	56.7	▲ 11.8	1,873	16.0	▲ 19.2	4,494	38.3	▲ 7.1	1,759	15.0	▲ 14.2					
27年度	10,640	3,120	29.3	▲ 5.9	6,133	57.6	▲ 7.8	1,617	15.2	▲ 13.7	4,235	39.8	▲ 5.8	1,387	13.0	▲ 21.1					
28年度	9,889	3,007	30.4	▲ 3.6	5,633	57.0	▲ 8.2	1,417	14.3	▲ 12.4	3,943	39.9	▲ 6.9	1,249	12.6	▲ 9.9					
29年度	9,309	2,776	29.8	▲ 7.7	5,395	58.0	▲ 4.2	1,337	14.4	▲ 5.6	3,791	40.7	▲ 3.9	1,138	12.2	▲ 8.9					
30年度	8,679	2,667	30.7	▲ 3.9	4,876	56.2	▲ 9.6	1,101	12.7	▲ 17.7	3,529	40.7	▲ 6.9	1,136	13.1	▲ 0.2					
元年度	8,215	2,619	31.9	▲ 1.8	4,652	56.6	▲ 4.6	999	12.2	▲ 9.3	3,364	40.9	▲ 4.7	944	11.5	▲ 16.9					
4月	957	202	21.1	▲ 2.9	643	67.2	▲ 5.9	169	17.7	▲ 32.4	416	43.5	5.1	112	11.7	▲ 13.2					
5月	781	222	28.4	▲ 2.2	462	59.2	0.4	113	14.5	6.6	318	40.7	▲ 5.1	97	12.4	▲ 20.5					
6月	706	230	32.6	23.0	387	54.8	▲ 6.3	73	10.3	4.3	281	39.8	▲ 12.2	89	12.6	▲ 2.2					
7月	679	219	32.3	1.9	389	57.3	▲ 7.2	83	12.2	13.7	281	41.4	▲ 12.2	71	10.5	▲ 9.0					
8月	633	207	32.7	▲ 14.5	343	54.2	▲ 10.9	58	9.2	▲ 4.9	266	42.0	▲ 13.4	83	13.1	▲ 15.3					
9月	665	200	30.1	▲ 2.0	395	59.4	21.5	65	9.8	16.1	304	45.7	19.2	70	10.5	▲ 27.1					
10月	697	218	31.3	13.5	416	59.7	▲ 5.5	82	11.8	▲ 7.9	312	44.8	▲ 2.5	63	9.0	▲ 36.4					
11月	646	247	38.2	31.4	305	47.2	▲ 9.2	69	10.7	▲ 1.4	220	34.1	▲ 11.6	94	14.6	11.9					
12月	500	144	28.8	▲ 2.0	299	59.8	16.3	80	16.0	19.4	204	40.8	11.5	57	11.4	7.5					
1月	687	238	34.6	▲ 12.2	373	54.3	▲ 13.9	73	10.6	▲ 18.0	285	41.5	▲ 12.6	76	11.1	▲ 15.6					
2月	604	244	40.4	▲ 17.3	294	48.7	▲ 21.8	50	8.3	▲ 43.8	230	38.1	▲ 13.5	66	10.9	▲ 25.0					
3月	660	248	37.6	▲ 14.8	346	52.4	▲ 0.9	84	12.7	3.7	247	37.4	▲ 2.0	66	10.0	▲ 38.9					
2年度																					
4月	802	155	19.3	▲ 23.3	583	72.7	▲ 9.3	233	29.1	37.9	314	39.2	▲ 24.5	64	8.0	▲ 42.9					
5月	565	127	22.5	▲ 42.8	402	71.2	▲ 13.0	119	21.1	5.3	268	47.4	▲ 15.7	36	6.4	▲ 62.9					
6月	621	153	24.6	▲ 33.5	401	64.6	3.6	117	18.8	60.3	270	43.5	▲ 3.9	67	10.8	▲ 24.7					
7月	613	175	28.5	▲ 20.1	375	61.2	▲ 3.6	104	17.0	25.3	252	41.1	▲ 10.3	63	10.3	▲ 11.3					
8月	513	134	26.1	▲ 35.3	309	60.2	▲ 9.9	58	11.3	0.0	241	47.0	▲ 9.4	70	13.6	▲ 15.7					
9月	569	178	31.3	▲ 11.0	333	58.5	▲ 15.7	98	17.2	50.8	227	39.9	▲ 25.3	58	10.2	▲ 17.1					
10月	620	179	28.9	▲ 17.9	385	62.1	▲ 7.5	98	15.8	19.5	274	44.2	▲ 12.2	56	9.0	▲ 11.1					
11月	579	170	29.4	▲ 31.2	349	60.3	14.4	106	18.3	53.6	228	39.4	3.6	60	10.4	▲ 36.2					
12月	467	140	30.0	▲ 2.8	272	58.2	▲ 9.0	86	18.4	7.5	174	37.3	▲ 14.7	55	11.8	▲ 3.5					
1月	636	178	28.0	▲ 25.2	390	61.3	4.6	112	17.6	53.4	259	40.7	▲ 9.1	68	10.7	▲ 10.5					
2月	648	232	35.8	▲ 4.9	353	54.5	20.1	106	16.4	112.0	231	35.6	0.4	63	9.7	▲ 4.5					
3月																					

【雇用保険適用事業所及び一般被保険者の推移】

（単位：人、％）

年度・月	適用事業所数		一般被保険者数		資格喪失者数		うち事業主都合離職者数		構成比
		対前年比		対前年比		対前年比		対前年比	
26年度	3,314	▲ 1.1	41,979	▲ 0.6	6,741	2.6	764	31.7	11.3
27年度	3,300	▲ 0.4	41,754	▲ 0.5	6,353	▲ 5.8	416	▲ 45.5	6.5
28年度	3,271	▲ 0.9	41,118	▲ 1.5	6,261	▲ 1.4	440	5.8	7.0
29年度	3,233	▲ 1.2	40,594	▲ 1.3	5,831	▲ 6.9	373	▲ 15.2	6.4
30年度	3,191	▲ 1.3	40,241	▲ 0.9	5,695	▲ 2.3	365	▲ 2.1	6.4
元年度	3,164	▲ 0.8	40,103	▲ 0.3	5,483	▲ 3.7	319	▲ 12.6	5.8
4月	3,164	▲ 1.5	39,966	▲ 1.0	1,127	▲ 6.7	47	4.4	4.2
5月	3,163	▲ 1.4	40,369	▲ 0.3	449	3.2	21	▲ 8.7	4.7
6月	3,165	▲ 1.4	40,430	▲ 0.3	370	1.1	28	▲ 20.0	7.6
7月	3,166	▲ 1.2	40,376	▲ 0.3	453	▲ 6.6	23	76.9	5.1
8月	3,168	▲ 1.2	40,242	▲ 0.3	428	▲ 5.1	21	▲ 48.8	4.9
9月	3,155	▲ 0.8	40,196	▲ 0.1	405	▲ 0.7	25	▲ 62.7	6.2
10月	3,159	▲ 0.8	40,125	▲ 0.2	476	1.9	27	80.0	5.7
11月	3,161	▲ 0.5	40,141	▲ 0.2	315	▲ 8.4	16	▲ 30.4	5.1
12月	3,168	▲ 0.4	40,024	▲ 0.3	344	3.9	40	81.8	11.6
1月	3,169	▲ 0.3	39,838	▲ 0.3	445	▲ 0.9	27	▲ 20.6	6.1
2月	3,166	▲ 0.6	39,782	▲ 0.3	305	▲ 13.6	20	0.0	6.6
3月	3,166	▲ 0.1	39,749	▲ 0.4	366	▲ 8.0	24	▲ 11.1	6.6
2年度									
4月	3,167	0.1	39,644	▲ 0.8	1,205	6.9	105	123.4	8.7
5月	3,168	0.2	40,049	▲ 0.8	373	▲ 16.9	48	128.6	12.9
6月	3,172	0.2	40,028	▲ 1.0	388	4.9	34	21.4	8.8
7月	3,172	0.2	39,988	▲ 1.0	396	▲ 12.6	35	52.2	8.8
8月	3,170	0.1	39,864	▲ 0.9	340	▲ 20.6	18	▲ 14.3	5.3
9月	3,156	0.0	39,717	▲ 1.2	375	▲ 7.4	31	24.0	8.3
10月	3,163	0.1	39,639	▲ 1.2	382	▲ 19.7	12	▲ 55.6	3.1
11月	3,161	0.0	39,571	▲ 1.4	347	10.2	24	50.0	6.9
12月	3,162	▲ 0.2	39,506	▲ 1.3	307	▲ 10.8	24	▲ 40.0	7.8
1月	3,158	▲ 0.3	39,306	▲ 1.3	385	▲ 13.5	29	7.4	7.5
2月	3,159	▲ 0.2	39,224	▲ 1.4	321	5.2	27	35.0	8.4
3月									

（注）適用事業所数及び一般被保険者数の年度計は各月の平均

## 【雇用保険業務取扱状況】

(適用関係)

(単位:所、人、%)

		令和3年2月	令和2年2月	対前年 (%)	令和2年度 4月～当月累計	前年同期	対前年 (%)
適用事業所数		3,159	3,166	▲ 0.2			
被保険者数合計		43,884	44,432	▲ 1.2			
一般	被保険者数	39,224	39,782	▲ 1.4			
	資格取得数	308	284	8.5	4,866	5,396	▲ 9.8
	資格喪失数	321	305	5.2	4,819	5,117	▲ 5.8
高年齢	被保険者数	4,352	4,305	1.1			
	資格取得者数	24	29	▲ 17.2	467	510	▲ 8.4
	資格喪失者数	63	46	37.0	1,053	831	26.7
短期特例	被保険者数	308	345	▲ 10.7			
	資格取得者数	40	39	2.6	895	1,003	▲ 10.8
	資格喪失者数	19	36	▲ 47.2	784	881	▲ 11.0

(給付関係)

(単位:件、人、円、%)

		令和3年2月	令和2年2月	対前年 (%)	令和2年度 4月～当月累計	前年同期	対前年 (%)
一般	受給資格決定件数	124	118	5.1	1,841	1,748	5.3
	受給者実人員(基本手当)	754	508	48.4	8,092	6,043	33.9
	基本手当基本分	629	488	28.9	7,023	5,839	20.3
	基本手当支給総額(円)	79,614,122	55,295,022	44.0	933,915,574	668,893,357	39.6
	基本手当基本分(円)	64,975,721	52,291,936	24.3	786,775,499	635,944,619	23.7
	一般支給総金額(円)	80,756,243	55,936,184	44.4	946,151,381	677,776,274	39.6
高年齢	受給資格決定件数	72	37	94.6	725	517	40.2
	受給者数	92	47	95.7	718	530	35.5
	支給金額(円)	21,095,558	10,817,359	95.0	153,638,420	115,066,311	33.5
短期特例	受給資格決定件数	29	27	7.4	727	814	▲ 10.7
	受給者数	155	167	▲ 7.2	765	876	▲ 12.7
	支給金額(円)	30,364,196	33,787,286	▲ 10.1	151,991,662	169,446,260	▲ 10.3
支給金額計		132,215,997	100,540,829	31.5	1,251,781,463	962,288,845	30.1
再就職手当 (常用支度手当含む)	支給人員	45	37	21.6	512	564	▲ 9.2
	支給金額(円)	18,810,572	15,253,752	23.3	198,501,983	218,996,523	▲ 9.4

## 【障害者の職業紹介状況】

(単位:件、人、%)

	令和3年2月	令和2年2月	対前年 (%)	令和2年度 4月～当月累計	前年同期	対前年 (%)
新規求職申込件数	34	39	▲ 12.8	355	333	6.6
期末有効求職者数	330	263	25.5	3,092	2,686	15.1
就職者数	7	13	▲ 46.2	130	155	▲ 16.1

【 新規高卒者の求人・就職(内定)の状況 】

令和3年2月末

	令和3年3月卒			令和2年3月卒			対前年度同月比			
	計	男	女	計	男	女	計	男	女	
① 卒業予定者数(人)	1,458	747	711	1,475	763	712	▲ 1.2	▲ 2.1	▲ 0.1	
② 就職希望者数(人)	321	195	126	389	233	156	▲ 17.5	▲ 16.3	▲ 19.2	
③ 管内求人数(人)	713			810			▲ 12.0			
④ 求人倍率(倍)	2.22			2.08			0.14			
⑤ 就職内定者数(人)	312	188	124	387	233	154	▲ 19.4	▲ 19.3	▲ 19.5	
	管内	249	146	103	312	185	127	▲ 20.2	▲ 21.1	▲ 18.9
		(214)	(132)	(82)	(261)	(162)	(99)	▲ 18.0	▲ 18.5	▲ 17.2
		56	38	18	58	37	21	▲ 3.4	2.7	▲ 14.3
	道内	(75)	(41)	(34)	(90)	(48)	(42)	▲ 16.7	▲ 14.6	▲ 19.0
		7	4	3	17	11	6	▲ 58.8	▲ 63.6	▲ 50.0
	道外	(23)	(15)	(8)	(36)	(23)	(13)	▲ 36.1	▲ 34.8	▲ 38.5
⑥ 内定率(%)	97.2	96.4	98.4	99.5	100.0	98.7	▲ 2.3	▲ 3.6	▲ 0.3	
⑦ 未内定者数(人)	9	7	2	2	0	2	350.0		0.0	
希望地域	管内	6	4	2	2	0	2	200.0		0.0
	道内	3	3	0	0	0	0			
	道外	0	0	0	0	0	0			

- (注) 1. ②は学校又は安定所による紹介を希望する者  
 2. 対前年比は単位%、ただし④と⑥のみポイント  
 3. ④求人倍率＝③管内求人数÷②就職希望者数  
 4. ⑥就職率＝⑤就職内定者数÷②就職希望者数×100  
 5. ⑤の地域別内訳は就業地で計上。下段( )は求人事業所の所在地で計上。  
 6. 今年度(令和3年3月卒)は選考開始日が9月16日から10月16日へ1か月後ろ倒しになっています。



【室蘭所の職業紹介状況（学卒を除きパートを含む常用）】

《管轄：室蘭市、登別市》

新規求職申込件数は前年同月に比べ5.0%増加し、月間有効求職者数は前年同月に比べ12.1%増加した。新規求人数は前年同月に比べ▲12.5%減少し、月間有効求人数は前年同月に比べ▲12.3%減少した。

(単位：件、人、倍、%、ポイント)

項目	令和3年2月	令和2年2月	対前年 (%)・(P)	令和2年度 4月～当月累計	前年同期	対前年 (%)・(P)
新規求職申込件数	522	497	5.0	5,256	6,052	▲ 13.2
月間有効求職者数	2,032	1,813	12.1	21,445	21,984	▲ 2.5
新規求人数	752	859	▲ 12.5	9,125	11,207	▲ 18.6
月間有効求人数	2,176	2,482	▲ 12.3	25,448	31,058	▲ 18.1
紹介件数	389	536	▲ 27.4	4,082	5,586	▲ 26.9
就職件数	124	159	▲ 22.0	1,606	2,064	▲ 22.2
充足数	115	152	▲ 24.3	1,487	1,872	▲ 20.6
新規求人倍率	1.44	1.73	▲ 0.29	1.74	1.85	▲ 0.11
有効求人倍率	1.07	1.37	▲ 0.30	1.19	1.41	▲ 0.22
就職率	23.8	32.0	▲ 8.2	30.6	34.1	▲ 3.5

(注) 就職率=就職件数÷新規求職申込件数×100

【パートタイムの職業紹介状況（常用的パート）】

(単位：件、人、%、ポイント)

項目	令和3年2月	令和2年2月	対前年 (%)・(P)	令和2年度 4月～当月累計	前年同期	対前年 (%)・(P)
新規求職申込件数	195	173	12.7	2,044	2,279	▲ 10.3
月間有効求職者数	768	669	14.8	8,315	8,591	▲ 3.2
新規求人数	191	313	▲ 39.0	2,856	3,281	▲ 13.0
月間有効求人数	567	754	▲ 24.8	7,773	8,837	▲ 12.0
紹介件数	115	190	▲ 39.5	1,355	1,761	▲ 23.1
就職件数	49	61	▲ 19.7	627	751	▲ 16.5
就職率	25.1	35.3	▲ 10.2	30.7	33.0	▲ 2.3
全新規求人に占めるパート 求人の割合	25.4	36.4	▲ 11.0	31.3	29.3	2.0
全月間有効求人に占める パート求人の割合	26.1	30.4	▲ 4.3	30.5	28.5	2.0

(注) 就職率=就職件数÷新規求職申込件数×100

【新規求人数の産業別状況（学卒を除きパートを含む常用）】

(単位：人、%)

産業分類	令和3年2月	令和2年2月	対前年(%)	令和2年度 4月～当月累計	前年同期	対前年(%)
合計	752	859	▲ 12.5	9,125	11,207	▲ 18.6
A, B 農・林・漁業 (01～04)	0	1	-	8	48	▲ 83.3
C 鉱業 (05)	0	0	0.0	0	0	0.0
D 建設業 (06～08)	188	131	43.5	2,123	2,314	▲ 8.3
E 製造業 (09～32)	54	70	▲ 22.9	797	1,207	▲ 34.0
09・10 食料品製造業	2	5	▲ 60.0	119	300	▲ 60.3
22 鉄鋼業	18	18	0.0	134	229	▲ 41.5
24 金属製品製造業	8	21	▲ 61.9	192	283	▲ 32.2
25 はん用機械器具製造業	10	11	▲ 9.1	74	75	▲ 1.3
26～29 生産・業務・電気機械器具製造、電子部品・デバイス製造	1	3	▲ 66.7	32	50	▲ 36.0
31 輸送用機械器具製造業	8	3	166.7	165	165	0.0
その他の製造業(11～21、23、30、32)	7	9	▲ 22.2	81	105	▲ 22.9
G 情報通信業 (37～41)	7	5	40.0	45	81	▲ 44.4
H 運輸業・郵便業 (42～49)	45	50	▲ 10.0	651	756	▲ 13.9
I 卸売・小売業 (50～61)	69	89	▲ 22.5	669	834	▲ 19.8
J 金融・保険業 (62～67)	0	9	-	31	55	▲ 43.6
M 宿泊業・飲食サービス業 (75～77)	53	99	▲ 46.5	594	745	▲ 20.3
75 宿泊業	37	50	▲ 26.0	357	430	▲ 17.0
N 生活関連サービス業・娯楽業 (78～80)	36	28	28.6	377	516	▲ 26.9
78 洗濯・理・美容、浴場	6	7	▲ 14.3	145	153	▲ 5.2
P 医療・福祉 (83～85)	133	154	▲ 13.6	2,086	2,316	▲ 9.9
O, Q 教育学習支援業、複合サービス業 (81, 82, 86, 87)	13	16	▲ 18.8	91	122	▲ 25.4
R サービス業 (88～96)	59	115	▲ 48.7	1,219	1,257	▲ 3.0
88 廃棄物処理業	11	13	▲ 15.4	120	159	▲ 24.5
89 自動車整備業	4	6	▲ 33.3	70	72	▲ 2.8
S, T 公務・分類不能 (97～99)	71	68	4.4	223	718	▲ 68.9
F, K, L その他	24	24	0.0	211	238	▲ 11.3

【伊達分室の職業紹介状況（学卒を除きパートを含む常用）】 《管轄：伊達市、洞爺湖町、豊浦町、壮瞥町》

新規求職申込件数は前年同月に比べ17.8%増加し、月間有効求職者数は前年同月に比べ13.6%増加した。新規求人数は前年同月に比べ▲28.9%減少し、月間有効求人数は前年同月に比べ▲21.7%減少した。

(単位：件、人、倍、%、ポイント)

区分 項目	令和3年2月	令和2年2月	対前年 (%)・(P)	令和2年度 4月～当月累計	前年同期	対前年 (%)・(P)
新規求職申込件数	126	107	17.8	1,377	1,503	▲ 8.4
月間有効求職者数	633	557	13.6	6,634	6,243	6.3
新規求人数	204	287	▲ 28.9	3,211	4,481	▲ 28.3
月間有効求人数	717	916	▲ 21.7	9,190	13,027	▲ 29.5
紹介件数	92	100	▲ 8.0	1,108	1,319	▲ 16.0
就職件数	33	50	▲ 34.0	448	590	▲ 24.1
充足数	26	40	▲ 35.0	413	561	▲ 26.4
新規求人倍率	1.62	2.68	▲ 1.06	2.33	2.98	▲ 0.65
有効求人倍率	1.13	1.64	▲ 0.51	1.39	2.09	▲ 0.70
就職率	26.2	46.7	▲ 20.5	32.5	39.3	▲ 6.8

(注)就職率=就職件数÷新規求職申込件数×100

【パートタイムの職業紹介状況（常用的パート）】

(単位：件、人、%、ポイント)

区分 項目	令和3年2月	令和2年2月	対前年 (%)・(P)	令和2年度 4月～当月累計	前年同期	対前年 (%)・(P)
新規求職申込件数	46	48	▲ 4.2	496	578	▲ 14.2
月間有効求職者数	258	228	13.2	2,681	2,576	4.1
新規求人数	56	78	▲ 28.2	1,069	1,718	▲ 37.8
月間有効求人数	193	313	▲ 38.3	3,096	5,046	▲ 38.6
紹介件数	28	36	▲ 22.2	318	438	▲ 27.4
就職件数	7	20	▲ 65.0	146	211	▲ 30.8
就職率	15.2	41.7	▲ 26.5	29.4	36.5	▲ 7.1
全新規求人に占めるパート 求人の割合	27.5	27.2	0.3	33.3	38.3	▲ 5.0
全月間有効求人に占める パート求人の割合	26.9	34.2	▲ 7.3	33.7	38.7	▲ 5.0

(注)就職率=就職件数÷新規求職申込件数×100

【新規求人数の産業別状況（学卒を除きパートを含む常用）】

(単位：人、%)

産業分類	令和3年2月	令和2年2月	対前年 (%)	令和2年度 4月～当月累計	前年同期	対前年 (%)
合計	204	287	▲ 28.9	3,211	4,481	▲ 28.3
A, B 農・林・漁業 (01～04)	2	12	▲ 83.3	65	117	▲ 44.4
C 鉱業 (05)	0	0	0.0	0	0	0.0
D 建設業 (06～08)	20	32	▲ 37.5	357	442	▲ 19.2
E 製造業 (09～32)	11	26	▲ 57.7	258	304	▲ 15.1
09・10 食料品製造業	6	26	▲ 76.9	212	283	▲ 25.1
22 鉄鋼業	0	0	0.0	0	0	0.0
24 金属製品製造業	0	0	0.0	0	0	0.0
25 はん用機械器具製造業	4	0	-	16	12	33.3
26～29 生産・業務・電気機械器具製造、電子部品・デバイス製造	0	0	0.0	15	5	200.0
31 輸送用機械器具製造業	0	0	0.0	0	0	0.0
その他の製造業(11～21、23、30、32)	1	0	-	15	4	275.0
G 情報通信業 (37～41)	2	0	-	6	2	200.0
H 運輸業・郵便業 (42～49)	6	6	0.0	150	200	▲ 25.0
I 卸売・小売業 (50～61)	19	20	▲ 5.0	212	314	▲ 32.5
J 金融・保険業 (62～67)	0	0	0.0	39	36	8.3
M 宿泊業・飲食サービス業 (75～77)	18	52	▲ 65.4	503	1,134	▲ 55.6
75 宿泊業	8	43	▲ 81.4	265	801	▲ 66.9
N 生活関連サービス業・娯楽業 (78～80)	17	25	▲ 32.0	173	237	▲ 27.0
78 洗濯、理・美容、浴場	5	12	▲ 58.3	72	121	▲ 40.5
P 医療・福祉 (83～85)	95	89	6.7	1,129	1,103	2.4
O, Q 教育学習支援業、複合サービス業 (81, 82, 86, 87)	4	1	300.0	34	76	▲ 55.3
R サービス業 (88～96)	6	16	▲ 62.5	206	416	▲ 50.5
88 廃棄物処理業	1	0	-	20	20	0.0
89 自動車整備業	2	5	▲ 60.0	21	16	31.3
S, T 公務・分類不能 (97～99)	3	5	▲ 40.0	57	78	▲ 26.9
F, K, L その他	1	3	▲ 66.7	22	22	0.0

《発行》 室蘭公共職業安定所（ハローワーク室蘭）  
室蘭市海岸町1丁目20-28  
電話 0143-22-8689  
FAX 0143-23-1207

※令和3年3月内容の発行は4月30日の予定です。



高齢者／障害者の雇用にご理解を・・・

**ハローワークむろらん**