

ハローワーク情報むろらん



令和2年12月内容 《令和3年1月29日発行》

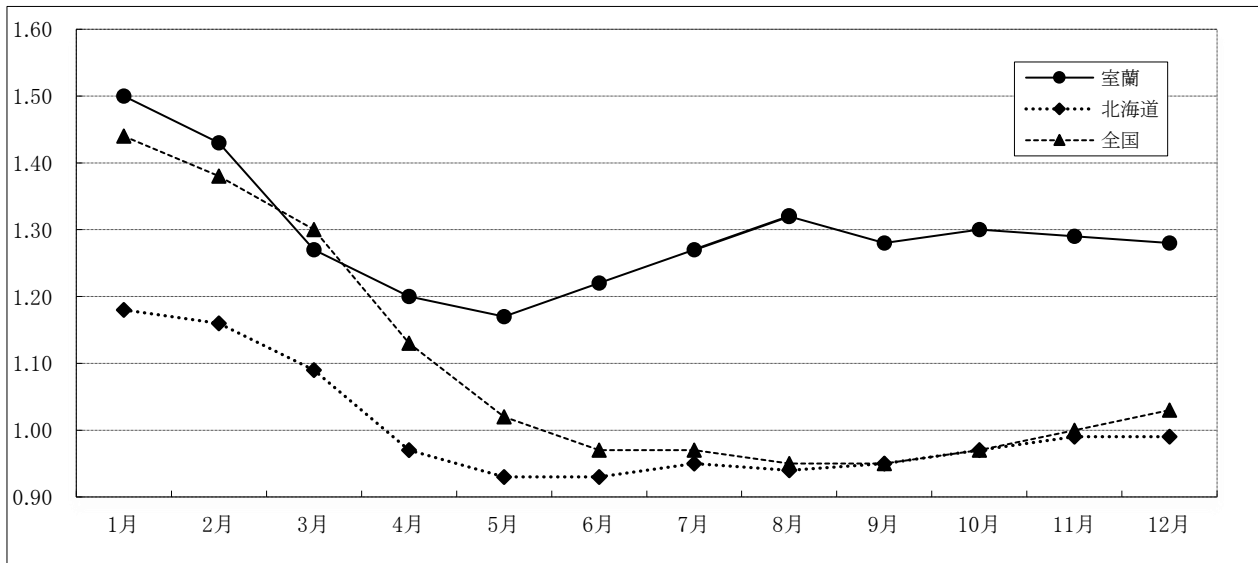
令和2年12月の有効求人倍率は1.28倍(前年同月1.71倍)で、前年同月を0.43ポイント下回った。
 月間有効求職者数は2,470人(前年同月2,295人)で、4ヶ月連続して前年同月を上回った。
 月間有効求人数は3,163人(前年同月3,935人)で、15ヶ月連続して前年同月を下回った。

【有効求人倍率の推移(常用)】

(単位:倍)

	R2年 1月	2月	3月	4月	5月	6月	7月	8月	9月	10月	11月	12月
室蘭	1.50 (1.66)	1.43 (1.52)	1.27 (1.47)	1.20 (1.48)	1.17 (1.47)	1.22 (1.53)	1.27 (1.55)	1.32 (1.63)	1.28 (1.61)	1.30 (1.61)	1.29 (1.67)	1.28 (1.71)
北海道	1.18 (1.20)	1.16 (1.19)	1.09 (1.19)	0.97 (1.12)	0.93 (1.13)	0.93 (1.16)	0.95 (1.21)	0.94 (1.22)	0.95 (1.26)	0.97 (1.27)	0.99 (1.28)	0.99 (1.28)
全国	1.44 (1.56)	1.38 (1.54)	1.30 (1.50)	1.13 (1.38)	1.02 (1.35)	0.97 (1.37)	0.97 (1.41)	0.95 (1.44)	0.95 (1.45)	0.97 (1.45)	1.00 (1.48)	1.03 (1.53)

(注) 1. 新規学卒を除き常用的パートを含む原数値 2. 下段の()は前年同月



【完全失業率の推移】

(単位:%)

	R2年 1月	2月	3月	4月	5月	6月	7月	8月	9月	10月	11月	12月
北海道		2.5 (2.8)			3.3 (3.0)			2.7 (2.1)			(2.4)	
全国	2.4 (2.5)	2.4 (2.3)	2.5 (2.5)	2.6 (2.4)	2.9 (2.4)	2.8 (2.3)	2.9 (2.3)	3.0 (2.3)	3.0 (2.4)	3.1 (2.4)	2.9 (2.2)	(2.2)

(注) 1. 北海道分は原数値、全国分は季節調整値。

[資料出所:総務省統計局「労働力調査」]

2.()内は前年同期。

3.季節調整値は新季節指数により改訂されているため、以前の公表値とは若干異なっている。

新規求職申込件数は前年同月に比べ▲6.6%減少となり、12カ月連続して前年同月を下回った。
 新規求人数は前年同月に比べ▲27.4%減少し、12カ月連続して前年同月を下回った。
 新規求人数に占めるパートタイム求人の割合は32.7%で、前年同月を2.2ポイント上回った。

【職業紹介状況（学卒を除きパートを含む常用）】

（単位：件、人、倍、%、ポイント）

項目	区分	令和2年12月	令和元年12月	対前年 (%)・(P)	令和2年度 4月～当月累計	前年同期	対前年 (%)・(P)
新規求職申込件数		467	500	▲ 6.6	5,349	6,264	▲ 14.6
月間有効求職者数		2,470	2,295	7.6	22,893	23,541	▲ 2.8
新規求人数		949	1,308	▲ 27.4	10,243	13,359	▲ 23.3
月間有効求人数		3,163	3,935	▲ 19.6	28,801	37,212	▲ 22.6
紹介件数		376	428	▲ 12.1	4,246	5,790	▲ 26.7
就職件数		160	220	▲ 27.3	1,758	2,289	▲ 23.2
充足数		144	194	▲ 25.8	1,638	2,094	▲ 21.8
新規求人倍率		2.03	2.62	▲ 0.59	1.91	2.13	▲ 0.22
有効求人倍率		1.28	1.71	▲ 0.43	1.26	1.58	▲ 0.32
就職率		34.3	44.0	▲ 9.7	32.9	36.5	▲ 3.6

(注)就職率=就職件数÷新規求職申込件数×100

【パートタイムの職業紹介状況（常用的パート）】

（単位：件、人、%、ポイント）

項目	区分	令和2年12月	令和元年12月	対前年 (%)・(P)	令和2年度 4月～当月累計	前年同期	対前年 (%)・(P)
新規求職申込件数		158	165	▲ 4.2	2,053	2,393	▲ 14.2
月間有効求職者数		956	865	10.5	9,012	9,402	▲ 4.1
新規求人数		310	399	▲ 22.3	3,394	4,260	▲ 20.3
月間有効求人数		975	1,227	▲ 20.5	9,292	11,776	▲ 21.1
紹介件数		94	136	▲ 30.9	1,387	1,864	▲ 25.6
就職件数		65	76	▲ 14.5	682	831	▲ 17.9
就職率		41.1	46.1	▲ 5.0	33.2	34.7	▲ 1.5
全新規求人に占める パート求人の割合		32.7	30.5	2.2	33.1	31.9	1.2
全月間有効求人に占める パート求人の割合		30.8	31.2	▲ 0.4	32.3	31.6	0.7

(注)就職率=就職件数÷新規求職申込件数×100

【中高年齢者（45歳以上）の職業紹介状況（学卒除きパートを含む常用）】

（単位：件、人、%）

項目	区分	令和2年12月	令和元年12月	対前年 (%)	令和2年度 4月～当月累計	前年同期	対前年 (%)
新規求職申込件数		251	279	▲ 10.0	2,901	3,179	▲ 8.7
55歳以上		136	175	▲ 22.3	1,786	1,803	▲ 0.9
65歳以上		76	78	▲ 2.6	860	797	7.9
月間有効求職者数		1,341	1,221	9.8	12,917	12,400	4.2
55歳以上		825	696	18.5	7,959	7,194	10.6
65歳以上		326	259	25.9	3,095	2,776	11.5
紹介件数		193	231	▲ 16.5	2,281	2,786	▲ 18.1
55歳以上		85	122	▲ 30.3	1,155	1,265	▲ 8.7
65歳以上		35	33	6.1	336	376	▲ 10.6
就職件数		70	102	▲ 31.4	885	1,103	▲ 19.8
55歳以上		34	48	▲ 29.2	435	541	▲ 19.6
65歳以上		19	12	58.3	139	187	▲ 25.7

【各種指標の推移（学卒を除きパートを含む常用）】

(単位:件、人、倍、%、ポイント)

	新規求職申込件数		新規求人数		新規求人倍率		月間有効求職者数		月間有効求人数		有効求人倍率		就職件数		充足数	
	(A)	対前年 (%)	(B)	対前年 (%)	(B/A)	対前年 (P)	(C)	対前年 (%)	(D)	対前年 (%)	(D/C)	対前年 (P)	(E)	対前年 (%)	(F)	対前年 (%)
22年度	14,591	▲ 5.0	12,157	16.7	0.83	0.15	54,839	▲ 3.9	29,866	22.4	0.54	0.11	4,896	5.4	4,460	3.2
23年度	14,670	0.5	12,097	▲ 0.5	0.82	▲ 0.01	53,510	▲ 2.4	29,938	0.2	0.56	0.02	4,701	▲ 4.0	4,320	▲ 3.1
24年度	13,668	▲ 6.8	13,109	8.4	0.96	0.14	50,618	▲ 5.4	33,544	12.0	0.66	0.10	4,649	▲ 1.1	4,224	▲ 2.2
25年度	12,998	▲ 4.9	14,610	11.5	1.12	0.16	47,848	▲ 5.5	38,201	13.9	0.80	0.14	4,767	2.5	4,282	1.4
26年度	11,727	▲ 9.8	15,222	4.2	1.30	0.18	42,671	▲ 10.8	40,799	6.8	0.96	0.16	4,255	▲ 10.7	3,758	▲ 12.2
27年度	10,640	▲ 9.3	16,169	6.2	1.52	0.22	38,917	▲ 8.8	44,025	7.9	1.13	0.17	3,850	▲ 9.5	3,469	▲ 7.7
28年度	9,889	▲ 7.1	16,513	2.1	1.67	0.15	36,028	▲ 7.4	44,938	2.1	1.25	0.12	3,612	▲ 6.2	3,318	▲ 4.4
29年度	9,309	▲ 5.9	17,126	3.7	1.84	0.17	34,886	▲ 3.2	47,565	5.8	1.36	0.11	3,307	▲ 8.4	3,036	▲ 8.5
30年度	8,679	▲ 6.8	17,515	2.3	2.02	0.18	32,291	▲ 7.4	48,900	2.8	1.51	0.15	3,071	▲ 7.1	2,824	▲ 7.0
4月	1,020	▲ 6.3	1,638	3.1	1.61	0.15	3,088	▲ 7.3	4,186	2.4	1.36	0.13	332	▲ 1.5	306	2.0
5月	809	0.1	1,490	11.0	1.84	0.18	3,082	▲ 4.0	4,202	4.0	1.36	0.10	308	3.4	275	1.1
6月	691	▲ 10.8	1,375	▲ 1.1	1.99	0.20	2,909	▲ 6.2	4,131	4.5	1.42	0.15	297	3.5	283	10.5
7月	712	▲ 0.1	1,572	▲ 0.1	2.21	0.00	2,780	▲ 6.4	4,074	3.5	1.47	0.14	237	▲ 21.0	212	▲ 20.3
8月	725	▲ 5.4	1,376	7.2	1.90	0.22	2,740	▲ 6.9	4,067	4.9	1.48	0.16	264	8.6	240	7.6
9月	625	▲ 17.5	1,358	▲ 3.1	2.17	0.32	2,625	▲ 10.2	4,026	1.2	1.53	0.17	206	▲ 29.5	198	▲ 27.7
10月	731	▲ 6.4	1,687	1.2	2.31	0.18	2,673	▲ 8.6	4,118	0.6	1.54	0.14	312	13.0	295	14.3
11月	608	▲ 7.5	1,382	3.5	2.27	0.24	2,475	▲ 9.8	4,127	2.2	1.67	0.20	255	▲ 5.6	227	▲ 8.5
12月	457	▲ 11.4	1,301	6.8	2.85	0.49	2,234	▲ 10.6	4,080	5.3	1.83	0.28	173	▲ 8.5	150	▲ 11.8
1月	794	▲ 0.5	1,495	1.4	1.88	0.03	2,383	▲ 7.0	3,951	3.6	1.66	0.17	152	▲ 21.6	142	▲ 23.2
2月	759	0.5	1,320	▲ 4.4	1.74	▲ 0.09	2,562	▲ 5.5	3,901	1.9	1.52	0.11	213	▲ 7.8	190	▲ 14.4
3月	748	▲ 16.2	1,521	3.3	2.03	0.38	2,740	▲ 7.7	4,037	▲ 0.0	1.47	0.11	322	▲ 17.4	306	▲ 15.5
元年度	8,215	▲ 5.3	16,747	▲ 4.4	2.04	0.02	30,721	▲ 4.9	47,257	▲ 3.4	1.54	0.03	2,883	▲ 6.1	2,651	▲ 6.1
4月	957	▲ 6.2	1,657	1.2	1.73	0.12	2,814	▲ 8.9	4,169	▲ 0.4	1.48	0.12	290	▲ 12.7	271	▲ 11.4
5月	781	▲ 3.5	1,372	▲ 7.9	1.76	▲ 0.08	2,842	▲ 7.8	4,187	▲ 0.4	1.47	0.11	282	▲ 8.4	263	▲ 4.4
6月	706	2.2	1,477	7.4	2.09	0.10	2,778	▲ 4.5	4,250	2.9	1.53	0.11	275	▲ 7.4	237	▲ 16.3
7月	679	▲ 4.6	1,612	2.5	2.37	0.16	2,676	▲ 3.7	4,155	2.0	1.55	0.08	270	13.9	240	13.2
8月	633	▲ 12.7	1,444	4.9	2.28	0.38	2,571	▲ 6.2	4,201	3.3	1.63	0.15	202	▲ 23.5	195	▲ 18.8
9月	665	6.4	1,513	11.4	2.28	0.11	2,547	▲ 3.0	4,100	1.8	1.61	0.08	251	21.8	229	15.7
10月	697	▲ 4.7	1,668	▲ 1.1	2.39	0.08	2,552	▲ 4.5	4,100	▲ 0.4	1.61	0.07	285	▲ 8.7	270	▲ 8.5
11月	646	6.3	1,308	▲ 5.4	2.02	▲ 0.25	2,466	▲ 0.4	4,115	▲ 0.3	1.67	0.00	214	▲ 16.1	195	▲ 14.1
12月	500	9.4	1,308	0.5	2.62	▲ 0.23	2,295	2.7	3,935	▲ 3.6	1.71	▲ 0.12	220	27.2	194	29.3
1月	687	▲ 13.5	1,183	▲ 20.9	1.72	▲ 0.16	2,316	▲ 2.8	3,475	▲ 12.0	1.50	▲ 0.16	156	2.6	147	3.5
2月	604	▲ 20.4	1,146	▲ 13.2	1.90	0.16	2,370	▲ 7.5	3,398	▲ 12.9	1.43	▲ 0.09	209	▲ 1.9	192	1.1
3月	660	▲ 11.8	1,059	▲ 30.4	1.60	▲ 0.43	2,494	▲ 9.0	3,172	▲ 21.4	1.27	▲ 0.20	229	▲ 28.9	218	▲ 28.8
2年度																
4月	802	▲ 16.2	1,241	▲ 25.1	1.55	▲ 0.18	2,596	▲ 7.7	3,117	▲ 25.2	1.20	▲ 0.28	249	▲ 14.1	241	▲ 11.1
5月	565	▲ 27.7	989	▲ 27.9	1.75	▲ 0.01	2,535	▲ 10.8	2,958	▲ 29.4	1.17	▲ 0.30	150	▲ 46.8	146	▲ 44.5
6月	621	▲ 12.0	1,104	▲ 25.3	1.78	▲ 0.31	2,535	▲ 8.7	3,086	▲ 27.4	1.22	▲ 0.31	195	▲ 29.1	182	▲ 23.2
7月	613	▲ 9.7	1,270	▲ 21.2	2.07	▲ 0.30	2,502	▲ 6.5	3,174	▲ 23.6	1.27	▲ 0.28	219	▲ 18.9	200	▲ 16.7
8月	513	▲ 19.0	1,115	▲ 22.8	2.17	▲ 0.11	2,481	▲ 3.5	3,277	▲ 22.0	1.32	▲ 0.31	163	▲ 19.3	145	▲ 25.6
9月	569	▲ 14.4	1,138	▲ 24.8	2.00	▲ 0.28	2,570	0.9	3,280	▲ 20.0	1.28	▲ 0.33	199	▲ 20.7	184	▲ 19.7
10月	620	▲ 11.0	1,386	▲ 16.9	2.24	▲ 0.15	2,631	3.1	3,430	▲ 16.3	1.30	▲ 0.31	239	▲ 16.1	222	▲ 17.8
11月	579	▲ 10.4	1,051	▲ 19.6	1.82	▲ 0.20	2,573	4.3	3,316	▲ 19.4	1.29	▲ 0.38	184	▲ 14.0	174	▲ 10.8
12月	467	▲ 6.6	949	▲ 27.4	2.03	▲ 0.59	2,470	7.6	3,163	▲ 19.6	1.28	▲ 0.43	160	▲ 27.3	144	▲ 25.8
1月																
2月																
3月																
4月～当月累計	5,349		10,243		1.91		22,893		28,801		1.26		1,758		1,638	
前年同期	6,264	▲ 14.6	13,359	▲ 23.3	2.13	▲ 0.22	23,541	▲ 2.8	37,212	▲ 22.6	1.58	▲ 0.32	2,289	▲ 23.2	2,094	▲ 21.8

【新規求人数の産業別状況（学卒を除きパートを含む常用）】

（単位：人、％）

産業分類	令和2年12月	令和元年12月	対前年（％）	令和2年度累計	前年同期	対前年（％）
合計	949	1,308	▲ 27.4	10,243	13,359	▲ 23.3
A, B 農・林・漁業（01～04）	3	3	0.0	59	129	▲ 54.3
C 鉱業（05）	0	0	0.0	0	0	0.0
D 建設業（06～08）	197	237	▲ 16.9	1,997	2,356	▲ 15.2
E 製造業（09～32）	88	159	▲ 44.7	883	1,286	▲ 31.3
09・10) 食料品製造業	24	49	▲ 51.0	263	482	▲ 45.4
22) 鉄鋼業	12	14	▲ 14.3	108	195	▲ 44.6
24) 金属製品製造業	3	37	▲ 91.9	171	243	▲ 29.6
25) はん用機械器具製造業	5	3	66.7	70	73	▲ 4.1
26～29) 生産・業務・電気機械器具製造、電子部品・デバイス製造	3	1	200.0	46	42	9.5
31) 輸送用機械器具製造業	33	47	▲ 29.8	146	158	▲ 7.6
その他の製造業（11～21、23、30、32）	8	8	0.0	79	93	▲ 15.1
G 情報通信業（37～41）	6	18	▲ 66.7	40	73	▲ 45.2
H 運輸業・郵便業（42～49）	81	94	▲ 13.8	669	827	▲ 19.1
I 卸売・小売業（50～61）	66	77	▲ 14.3	729	967	▲ 24.6
J 金融・保険業（62～67）	7	11	▲ 36.4	61	77	▲ 20.8
M 宿泊業・飲食サービス業（75～77）	66	170	▲ 61.2	963	1,625	▲ 40.7
75) 宿泊業	27	118	▲ 77.1	541	1,062	▲ 49.1
N 生活関連サービス業・娯楽業（78～80）	39	72	▲ 45.8	440	648	▲ 32.1
78) 洗濯、理・美容、浴場	18	22	▲ 18.2	175	234	▲ 25.2
P 医療・福祉（83～85）	279	301	▲ 7.3	2,674	2,887	▲ 7.4
O, Q 教育学習支援業、複合サービス業（81、82、86、87）	8	17	▲ 52.9	101	167	▲ 39.5
R サービス業（88～96）	77	89	▲ 13.5	1,230	1,405	▲ 12.5
88) 廃棄物処理業	10	17	▲ 41.2	110	154	▲ 28.6
89) 自動車整備業	4	4	0.0	73	71	2.8
S, T 公務・分類不能（97～99）	16	40	▲ 60.0	200	694	▲ 71.2
F, K, L その他	16	20	▲ 20.0	197	218	▲ 9.6

【新規求職申込件数の年齢別状況（学卒を除きパートを含む常用）】

（単位：件、％）

年齢	令和2年12月			令和元年12月			対前年（％）		
	計	男	女	計	男	女	計	男	女
合計	467	206	261	500	225	275	▲ 6.6	▲ 8.4	▲ 5.1
29歳以下	99	42	57	93	33	60	6.5	27.3	▲ 5.0
30～44歳	117	35	82	128	41	87	▲ 8.6	▲ 14.6	▲ 5.7
45～54歳	115	42	73	104	48	56	10.6	▲ 12.5	30.4
55～59歳	30	18	12	51	29	22	▲ 41.2	▲ 37.9	▲ 45.5
60～64歳	30	18	12	46	22	24	▲ 34.8	▲ 18.2	▲ 50.0
65歳以上	76	51	25	78	52	26	▲ 2.6	▲ 1.9	▲ 3.8

年齢	令和2年度 累計			前年同期			対前年（％）		
	計	男	女	計	男	女	計	男	女
合計	5,349	2,226	3,122	6,264	2,417	3,839	▲ 14.6	▲ 7.9	▲ 18.7
29歳以下	1,011	355	656	1,280	439	842	▲ 21.0	▲ 19.1	▲ 22.1
30～44歳	1,437	454	983	1,805	549	1,253	▲ 20.4	▲ 17.3	▲ 21.5
45～54歳	1,115	404	710	1,376	451	925	▲ 19.0	▲ 10.4	▲ 23.2
55～59歳	465	202	263	518	207	311	▲ 10.2	▲ 2.4	▲ 15.4
60～64歳	461	236	225	488	235	253	▲ 5.5	0.4	▲ 11.1
65歳以上	860	575	285	797	536	255	7.9	7.3	11.8

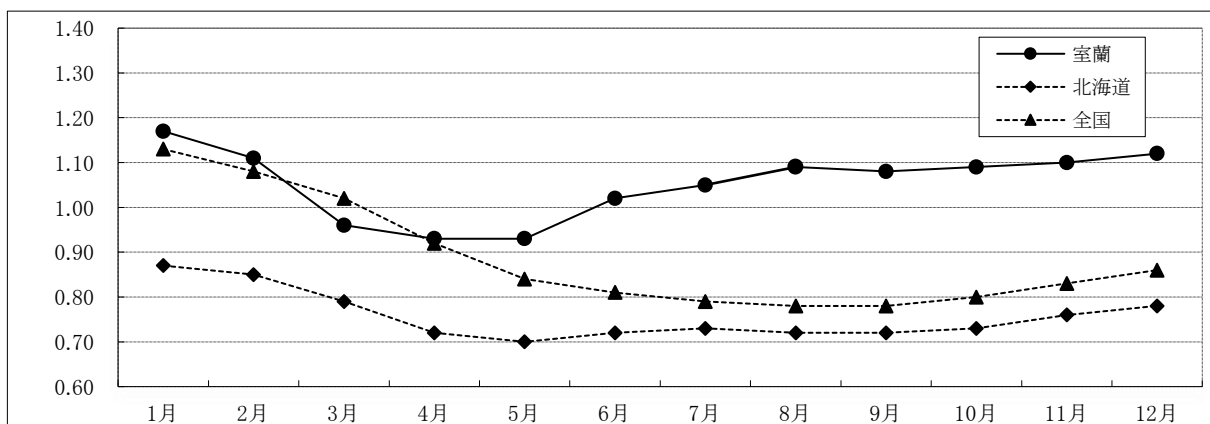
（注）「性別未指定」の求職について「男」「女」のいずれにも計上せず「計」には計上を行うため、「計」は「男」「女」の合計と一致しないことがある

【正社員の有効求人倍率の推移】

(単位:倍)

	R2年 1月	2月	3月	4月	5月	6月	7月	8月	9月	10月	11月	12月
室蘭	1.17 (1.27)	1.11 (1.14)	0.96 (1.10)	0.93 (1.09)	0.93 (1.12)	1.02 (1.18)	1.05 (1.19)	1.09 (1.20)	1.08 (1.27)	1.09 (1.22)	1.10 (1.23)	1.12 (1.26)
北海道	0.87 (0.86)	0.85 (0.85)	0.79 (0.83)	0.72 (0.80)	0.70 (0.81)	0.72 (0.84)	0.73 (0.88)	0.72 (0.88)	0.72 (0.91)	0.73 (0.90)	0.76 (0.92)	0.78 (0.93)
全国	1.13 (1.21)	1.08 (1.18)	1.02 (1.14)	0.92 (1.08)	0.84 (1.07)	0.81 (1.10)	0.79 (1.12)	0.78 (1.13)	0.78 (1.14)	0.80 (1.15)	0.83 (1.18)	0.86 (1.21)

- (注) 1. 正社員有効求人倍率＝正社員有効求人数÷常用フルタイム有効求職者数。なお、常用フルタイム有効求職者数には正社員以外を希望する者も含まれるため、厳密な意味での正社員有効求人倍率より低い値となる。
2. 下段の()内は前年同月



【職業別・年齢別月間有効求人・求職状況 (学卒を除きパートを含む常用)】

(単位:人、倍)

		年齢計	24歳以下	25～34歳	35～44歳	45～54歳	55歳以上
職業計	求人	3,163	336	670	682	673	802
	求職	2,470	220	439	470	516	825
	求人倍率	1.28	1.53	1.53	1.45	1.30	0.97
管理的職業	求人	6	4	0	0	0	2
	求職	3	1	0	0	0	2
	求人倍率	2.00	4.00	-	-	-	1.00
専門的・技術的職業	求人	531	34	159	117	131	90
	求職	299	17	79	60	71	72
	求人倍率	1.78	2.00	2.01	1.95	1.85	1.25
事務的職業	求人	178	15	50	42	44	27
	求職	578	42	141	131	146	118
	求人倍率	0.31	0.36	0.35	0.32	0.30	0.23
販売の職業	求人	188	20	52	41	32	43
	求職	171	15	38	32	33	53
	求人倍率	1.10	1.33	1.37	1.28	0.97	0.81
サービスの職業	求人	836	93	106	243	144	250
	求職	363	36	41	97	59	130
	求人倍率	2.30	2.58	2.59	2.51	2.44	1.92
保安の職業	求人	104	5	5	18	0	76
	求職	26	1	1	4	0	20
	求人倍率	4.00	5.00	5.00	4.50	0.00	3.80
農林漁業の職業	求人	30	6	5	6	1	12
	求職	22	4	3	4	1	10
	求人倍率	1.36	1.50	1.67	1.50	1.00	1.20
生産工程の職業	求人	420	61	77	104	114	64
	求職	153	16	20	30	44	43
	求人倍率	2.75	3.81	3.85	3.47	2.59	1.49
輸送・機械運転の職業	求人	224	8	17	28	47	124
	求職	111	3	7	11	21	69
	求人倍率	2.02	2.67	2.43	2.55	2.24	1.80
建設・採掘の職業	求人	359	42	75	38	106	98
	求職	47	4	7	4	14	18
	求人倍率	7.64	10.50	10.71	9.50	7.57	5.44
運搬・清掃等の職業	求人	287	23	34	34	61	135
	求職	312	21	31	32	62	166
	求人倍率	0.92	1.10	1.10	1.06	0.98	0.81
分類不能の職業	求人	0	0	0	0	0	0
	求職	385	60	71	65	65	124
	求人倍率	-	-	-	-	-	-

(注) 就職機会積み上げ方式による集計

(注) 「分類不能の職業」欄の求職者は「希望職種未定(検討中)の者」

【新規求職者の状況（学卒を除きパート含む常用）】

（単位：件、％）

年度・月	新規求職 申込件数	在職者				離職者				うち事業主都合離職者				うち自己都合離職者				無業者			
		構成比		対前年比	構成比		対前年比	構成比		対前年比	構成比		対前年比	構成比		対前年比	構成比		対前年比		
26年度	11,727	3,314	28.3	▲ 2.6	6,654	56.7	▲ 11.8	1,873	16.0	▲ 19.2	4,494	38.3	▲ 7.1	1,759	15.0	▲ 14.2					
27年度	10,640	3,120	29.3	▲ 5.9	6,133	57.6	▲ 7.8	1,617	15.2	▲ 13.7	4,235	39.8	▲ 5.8	1,387	13.0	▲ 21.1					
28年度	9,889	3,007	30.4	▲ 3.6	5,633	57.0	▲ 8.2	1,417	14.3	▲ 12.4	3,943	39.9	▲ 6.9	1,249	12.6	▲ 9.9					
29年度	9,309	2,776	29.8	▲ 7.7	5,395	58.0	▲ 4.2	1,337	14.4	▲ 5.6	3,791	40.7	▲ 3.9	1,138	12.2	▲ 8.9					
30年度	8,679	2,667	30.7	▲ 3.9	4,876	56.2	▲ 9.6	1,101	12.7	▲ 17.7	3,529	40.7	▲ 6.9	1,136	13.1	▲ 0.2					
元年度	8,215	2,619	31.9	▲ 1.8	4,652	56.6	▲ 4.6	999	12.2	▲ 9.3	3,364	40.9	▲ 4.7	944	11.5	▲ 16.9					
4月	957	202	21.1	▲ 2.9	643	67.2	▲ 5.9	169	17.7	▲ 32.4	416	43.5	5.1	112	11.7	▲ 13.2					
5月	781	222	28.4	▲ 2.2	462	59.2	0.4	113	14.5	6.6	318	40.7	▲ 5.1	97	12.4	▲ 20.5					
6月	706	230	32.6	23.0	387	54.8	▲ 6.3	73	10.3	4.3	281	39.8	▲ 12.2	89	12.6	▲ 2.2					
7月	679	219	32.3	1.9	389	57.3	▲ 7.2	83	12.2	13.7	281	41.4	▲ 12.2	71	10.5	▲ 9.0					
8月	633	207	32.7	▲ 14.5	343	54.2	▲ 10.9	58	9.2	▲ 4.9	266	42.0	▲ 13.4	83	13.1	▲ 15.3					
9月	665	200	30.1	▲ 2.0	395	59.4	21.5	65	9.8	16.1	304	45.7	19.2	70	10.5	▲ 27.1					
10月	697	218	31.3	13.5	416	59.7	▲ 5.5	82	11.8	▲ 7.9	312	44.8	▲ 2.5	63	9.0	▲ 36.4					
11月	646	247	38.2	31.4	305	47.2	▲ 9.2	69	10.7	▲ 1.4	220	34.1	▲ 11.6	94	14.6	11.9					
12月	500	144	28.8	▲ 2.0	299	59.8	16.3	80	16.0	19.4	204	40.8	11.5	57	11.4	7.5					
1月	687	238	34.6	▲ 12.2	373	54.3	▲ 13.9	73	10.6	▲ 18.0	285	41.5	▲ 12.6	76	11.1	▲ 15.6					
2月	604	244	40.4	▲ 17.3	294	48.7	▲ 21.8	50	8.3	▲ 43.8	230	38.1	▲ 13.5	66	10.9	▲ 25.0					
3月	660	248	37.6	▲ 14.8	346	52.4	▲ 0.9	84	12.7	3.7	247	37.4	▲ 2.0	66	10.0	▲ 38.9					
2年度																					
4月	802	155	19.3	▲ 23.3	583	72.7	▲ 9.3	233	29.1	37.9	314	39.2	▲ 24.5	64	8.0	▲ 42.9					
5月	565	127	22.5	▲ 42.8	402	71.2	▲ 13.0	119	21.1	5.3	268	47.4	▲ 15.7	36	6.4	▲ 62.9					
6月	621	153	24.6	▲ 33.5	401	64.6	3.6	117	18.8	60.3	270	43.5	▲ 3.9	67	10.8	▲ 24.7					
7月	613	175	28.5	▲ 20.1	375	61.2	▲ 3.6	104	17.0	25.3	252	41.1	▲ 10.3	63	10.3	▲ 11.3					
8月	513	134	26.1	▲ 35.3	309	60.2	▲ 9.9	58	11.3	0.0	241	47.0	▲ 9.4	70	13.6	▲ 15.7					
9月	569	178	31.3	▲ 11.0	333	58.5	▲ 15.7	98	17.2	50.8	227	39.9	▲ 25.3	58	10.2	▲ 17.1					
10月	620	179	28.9	▲ 17.9	385	62.1	▲ 7.5	98	15.8	19.5	274	44.2	▲ 12.2	56	9.0	▲ 11.1					
11月	579	170	29.4	▲ 31.2	349	60.3	14.4	106	18.3	53.6	228	39.4	3.6	60	10.4	▲ 36.2					
12月	467	140	30.0	▲ 2.8	272	58.2	▲ 9.0	86	18.4	7.5	174	37.3	▲ 14.7	55	11.8	▲ 3.5					
1月																					
2月																					
3月																					

【雇用保険適用事業所及び一般被保険者の推移】

（単位：人、％）

年度・月	適用事業所数		一般被保険者数		資格喪失者数		うち事業主都合離職者数		構成比
		対前年比		対前年比		対前年比		対前年比	
26年度	3,314	▲ 1.1	41,979	▲ 0.6	6,741	2.6	764	31.7	11.3
27年度	3,300	▲ 0.4	41,754	▲ 0.5	6,353	▲ 5.8	416	▲ 45.5	6.5
28年度	3,271	▲ 0.9	41,118	▲ 1.5	6,261	▲ 1.4	440	5.8	7.0
29年度	3,233	▲ 1.2	40,594	▲ 1.3	5,831	▲ 6.9	373	▲ 15.2	6.4
30年度	3,191	▲ 1.3	40,241	▲ 0.9	5,695	▲ 2.3	365	▲ 2.1	6.4
元年度	3,164	▲ 0.8	40,103	▲ 0.3	5,483	▲ 3.7	319	▲ 12.6	5.8
4月	3,164	▲ 1.5	39,966	▲ 1.0	1,127	▲ 6.7	47	4.4	4.2
5月	3,163	▲ 1.4	40,369	▲ 0.3	449	3.2	21	▲ 8.7	4.7
6月	3,165	▲ 1.4	40,430	▲ 0.3	370	1.1	28	▲ 20.0	7.6
7月	3,166	▲ 1.2	40,376	▲ 0.3	453	▲ 6.6	23	76.9	5.1
8月	3,168	▲ 1.2	40,242	▲ 0.3	428	▲ 5.1	21	▲ 48.8	4.9
9月	3,155	▲ 0.8	40,196	▲ 0.1	405	▲ 0.7	25	▲ 62.7	6.2
10月	3,159	▲ 0.8	40,125	▲ 0.2	476	1.9	27	80.0	5.7
11月	3,161	▲ 0.5	40,141	▲ 0.2	315	▲ 8.4	16	▲ 30.4	5.1
12月	3,168	▲ 0.4	40,024	▲ 0.3	344	3.9	40	81.8	11.6
1月	3,169	▲ 0.3	39,838	▲ 0.3	445	▲ 0.9	27	▲ 20.6	6.1
2月	3,166	▲ 0.6	39,782	▲ 0.3	305	▲ 13.6	20	0.0	6.6
3月	3,166	▲ 0.1	39,749	▲ 0.4	366	▲ 8.0	24	▲ 11.1	6.6
2年度									
4月	3,167	0.1	39,644	▲ 0.8	1,205	6.9	105	123.4	8.7
5月	3,168	0.2	40,049	▲ 0.8	373	▲ 16.9	48	128.6	12.9
6月	3,172	0.2	40,028	▲ 1.0	388	4.9	34	21.4	8.8
7月	3,172	0.2	39,988	▲ 1.0	396	▲ 12.6	35	52.2	8.8
8月	3,170	0.1	39,864	▲ 0.9	340	▲ 20.6	18	▲ 14.3	5.3
9月	3,156	0.0	39,717	▲ 1.2	375	▲ 7.4	31	24.0	8.3
10月	3,163	0.1	39,639	▲ 1.2	382	▲ 19.7	12	▲ 55.6	3.1
11月	3,161	0.0	39,571	▲ 1.4	347	10.2	24	50.0	6.9
12月	3,162	▲ 0.2	39,506	▲ 1.3	307	▲ 10.8	24	▲ 40.0	7.8
1月									
2月									
3月									

（注）適用事業所数及び一般被保険者数の年度計は各月の平均

【雇用保険業務取扱状況】

(適用関係)

(単位:所、人、%)

		令和2年12月	令和元年12月	対前年 (%)	令和2年度 4月～当月累計	前年同期	対前年 (%)
適用事業所数		3,162	3,168	▲ 0.2			
被保険者数合計		44,296	44,743	▲ 1.0			
一般	被保険者数	39,506	40,024	▲ 1.3			
	資格取得数	309	304	1.6	4,248	4,780	▲ 11.1
	資格喪失数	307	344	▲ 10.8	4,113	4,367	▲ 5.8
高年齢	被保険者数	4,369	4,243	3.0			
	資格取得者数	27	33	▲ 18.2	428	457	▲ 6.3
	資格喪失者数	68	56	21.4	875	704	24.3
短期特例	被保険者数	421	476	▲ 11.6			
	資格取得者数	11	5	120.0	852	961	▲ 11.3
	資格喪失者数	420	452	▲ 7.1	638	721	▲ 11.5

(給付関係)

(単位:件、人、円、%)

		令和2年12月	令和元年12月	対前年 (%)	令和2年度 4月～当月累計	前年同期	対前年 (%)
一般	受給資格決定件数	120	137	▲ 12.4	1,576	1,470	7.2
	受給者実人員(基本手当)	776	511	51.9	6,526	4,993	30.7
	基本手当基本分	623	488	27.7	5,714	4,828	18.4
	基本手当支給総額(円)	81,195,013	53,540,909	51.7	751,057,128	546,451,479	37.4
	基本手当基本分(円)	62,854,435	49,499,887	27.0	638,584,154	520,124,224	22.8
	一般支給総金額(円)	82,319,848	54,773,946	50.3	761,102,013	553,865,379	37.4
高年齢	受給資格決定件数	48	46	4.3	578	434	33.2
	受給者数	52	42	23.8	575	436	31.9
	支給金額(円)	10,815,185	9,287,103	16.5	121,642,777	93,911,073	29.5
短期特例	受給資格決定件数	258	286	▲ 9.8	436	521	▲ 16.3
	受給者数	96	124	▲ 22.6	271	369	▲ 26.6
	支給金額(円)	17,788,182	22,038,192	▲ 19.3	55,217,605	67,746,084	▲ 18.5
支給金額計		110,923,215	86,099,241	28.8	937,962,395	715,522,536	31.1
再就職手当 (常用支度手当含む)	支給人員	44	56	▲ 21.4	441	488	▲ 9.6
	支給金額(円)	16,432,811	20,008,916	▲ 17.9	170,123,836	187,160,319	▲ 9.1

【障害者の職業紹介状況】

(単位:件、人、%)

	令和2年12月	令和元年12月	対前年 (%)	令和2年度 4月～当月累計	前年同期	対前年 (%)
新規求職申込件数	32	19	68.4	280	259	8.1
期末有効求職者数	278	224	24.1	2,457	2,184	12.5
就職者数	8	17	▲ 52.9	116	134	▲ 13.4

【新規高卒者の求人・就職(内定)の状況】

令和2年12月末

	令和3年3月卒			令和2年3月卒			対前年度同月比			
	計	男	女	計	男	女	計	男	女	
① 卒業予定者数(人)	1,461	748	713	1,475	763	712	▲ 0.9	▲ 2.0	0.1	
② 就職希望者数(人)	333	201	132	393	236	157	▲ 15.3	▲ 14.8	▲ 15.9	
③ 管内求人数(人)	712			809			▲ 12.0			
④ 求人倍率(倍)	2.14			2.06			0.08			
⑤ 就職内定者数(人)	278	169	109	362	216	146	▲ 23.2	▲ 21.8	▲ 25.3	
	管内	224	134	90	296	173	123	▲ 24.3	▲ 22.5	▲ 26.8
		(192)	(121)	(71)	(247)	(152)	(95)	▲ 22.3	▲ 20.4	▲ 25.3
	道内	47	31	16	49	32	17	▲ 4.1	▲ 3.1	▲ 5.9
		(63)	(33)	(30)	(81)	(42)	(39)	▲ 22.2	▲ 21.4	▲ 23.1
	道外	7	4	3	17	11	6	▲ 58.8	▲ 63.6	▲ 50.0
		(23)	(15)	(8)	(34)	(22)	(12)	▲ 32.4	▲ 31.8	▲ 33.3
⑥ 内定率(%)	83.5	84.1	82.6	92.1	91.5	93.0	▲ 8.6	▲ 7.4	▲ 10.4	
⑦ 未内定者数(人)	55	32	23	31	20	11	77.4	60.0	109.1	
希望地域	管内	40	23	17	16	11	5	150.0	109.1	240.0
	道内	13	9	4	15	9	6	▲ 13.3	0.0	▲ 33.3
	道外	2	0	2	0	0	0			

- (注) 1. ②は学校又は安定所による紹介を希望する者
 2. 対前年比は単位%、ただし④と⑥のみポイント
 3. ④求人倍率＝③管内求人数÷②就職希望者数
 4. ⑥就職率＝⑤就職内定者数÷②就職希望者数×100
 5. ⑤の地域別内訳は就業地で計上。下段()は求人事業所の所在地で計上。
 6. 今年度(令和3年3月卒)は選考開始日が9月16日から10月16日へ1か月後ろ倒しになっています。

【室蘭所の職業紹介状況（学卒を除きパートを含む常用）】

《管轄：室蘭市、登別市》

新規求職申込件数は前年同月に比べ2.4%増加し、月間有効求職者数は前年同月に比べ7.4%増加した。新規求人数は前年同月に比べ▲24.7%減少し、月間有効求人数は前年同月に比べ▲15.8%減少した。

(単位：件、人、倍、%、ポイント)

項目	令和2年12月	令和元年12月	対前年 (%)・(P)	令和2年度 4月～当月累計	前年同期	対前年 (%)・(P)
新規求職申込件数	384	375	2.4	4,231	5,020	▲ 15.7
月間有効求職者数	1,898	1,768	7.4	17,503	18,416	▲ 5.0
新規求人数	672	893	▲ 24.7	7,515	9,452	▲ 20.5
月間有効求人数	2,287	2,716	▲ 15.8	21,128	26,163	▲ 19.2
紹介件数	296	336	▲ 11.9	3,330	4,673	▲ 28.7
就職件数	124	179	▲ 30.7	1,368	1,788	▲ 23.5
充足数	108	158	▲ 31.6	1,279	1,614	▲ 20.8
新規求人倍率	1.75	2.38	▲ 0.63	1.78	1.88	▲ 0.10
有効求人倍率	1.20	1.54	▲ 0.34	1.21	1.42	▲ 0.21
就職率	32.3	47.7	▲ 15.4	32.3	35.6	▲ 3.3

(注) 就職率=就職件数÷新規求職申込件数×100

【パートタイムの職業紹介状況（常用的パート）】

(単位：件、人、%、ポイント)

項目	令和2年12月	令和元年12月	対前年 (%)・(P)	令和2年度 4月～当月累計	前年同期	対前年 (%)・(P)
新規求職申込件数	134	116	15.5	1,652	1,907	▲ 13.4
月間有効求職者数	717	637	12.6	6,837	7,279	▲ 6.1
新規求人数	205	239	▲ 14.2	2,437	2,716	▲ 10.3
月間有効求人数	675	754	▲ 10.5	6,630	7,421	▲ 10.7
紹介件数	70	98	▲ 28.6	1,121	1,492	▲ 24.9
就職件数	48	61	▲ 21.3	548	653	▲ 16.1
就職率	35.8	52.6	▲ 16.8	33.2	34.2	▲ 1.0
全新規求人に占めるパート 求人の割合	30.5	26.8	3.7	32.4	28.7	3.7
全月間有効求人に占める パート求人の割合	29.5	27.8	1.7	31.4	28.4	3.0

(注) 就職率=就職件数÷新規求職申込件数×100

【新規求人数の産業別状況（学卒を除きパートを含む常用）】

(単位：人、%)

産業分類	令和2年12月	令和元年12月	対前年 (%)	令和2年度 4月～当月累計	前年同期	対前年 (%)
合計	672	893	▲ 24.7	7,515	9,452	▲ 20.5
A, B 農・林・漁業 (01～04)	0	0	0.0	7	37	▲ 81.1
C 鉱業 (05)	0	0	0.0	0	0	0.0
D 建設業 (06～08)	172	194	▲ 11.3	1,713	1,978	▲ 13.4
E 製造業 (09～32)	68	146	▲ 53.4	678	1,045	▲ 35.1
09・10 食料品製造業	5	36	▲ 86.1	98	262	▲ 62.6
22 鉄鋼業	12	14	▲ 14.3	108	195	▲ 44.6
24 金属製品製造業	3	37	▲ 91.9	171	243	▲ 29.6
25 はん用機械器具製造業	5	3	66.7	58	61	▲ 4.9
26～29 生産・業務・電気機械器具製造、電子部品・デバイス製造	2	1	100.0	31	37	▲ 16.2
31 輸送用機械器具製造業	33	47	▲ 29.8	146	158	▲ 7.6
その他の製造業(11～21、23、30、32)	8	8	0.0	66	89	▲ 25.8
G 情報通信業 (37～41)	6	18	▲ 66.7	36	71	▲ 49.3
H 運輸業・郵便業 (42～49)	70	88	▲ 20.5	544	661	▲ 17.7
I 卸売・小売業 (50～61)	48	54	▲ 11.1	546	687	▲ 20.5
J 金融・保険業 (62～67)	4	0	-	29	43	▲ 32.6
M 宿泊業・飲食サービス業 (75～77)	25	36	▲ 30.6	503	587	▲ 14.3
75 宿泊業	12	10	20.0	304	342	▲ 11.1
N 生活関連サービス業・娯楽業 (78～80)	15	58	▲ 74.1	298	452	▲ 34.1
78 洗濯・理・美容、浴場	7	12	▲ 41.7	115	132	▲ 12.9
P 医療・福祉 (83～85)	171	182	▲ 6.0	1,706	1,939	▲ 12.0
O, Q 教育学習支援業、複合サービス業 (81, 82, 86, 87)	4	10	▲ 60.0	72	92	▲ 21.7
R サービス業 (88～96)	67	68	▲ 1.5	1,059	1,031	2.7
88 廃棄物処理業	9	14	▲ 35.7	93	134	▲ 30.6
89 自動車整備業	4	4	0.0	59	60	▲ 1.7
S, T 公務・分類不能 (97～99)	9	20	▲ 55.0	146	630	▲ 76.8
F, K, L その他	13	19	▲ 31.6	178	199	▲ 10.6

【伊達分室の職業紹介状況（学卒を除きパートを含む常用）】 《管轄：伊達市、洞爺湖町、豊浦町、壮瞥町》

新規求職申込件数は前年同月に比べ▲33.6%減少し、月間有効求職者数は前年同月に比べ8.5%増加した。新規求人数は前年同月に比べ▲33.3%減少し、月間有効求人数は前年同月に比べ▲28.1%減少した。

(単位：件、人、倍、%、ポイント)

区分 項目	令和2年12月	令和元年12月	対前年 (%)・(P)	令和2年度 4月～当月累計	前年同期	対前年 (%)・(P)
新規求職申込件数	83	125	▲ 33.6	1,118	1,244	▲ 10.1
月間有効求職者数	572	527	8.5	5,390	5,125	5.2
新規求人数	277	415	▲ 33.3	2,728	3,907	▲ 30.2
月間有効求人数	876	1,219	▲ 28.1	7,673	11,049	▲ 30.6
紹介件数	80	92	▲ 13.0	916	1,117	▲ 18.0
就職件数	36	41	▲ 12.2	390	501	▲ 22.2
充足数	36	36	0.0	359	480	▲ 25.2
新規求人倍率	3.34	3.32	0.02	2.44	3.14	▲ 0.70
有効求人倍率	1.53	2.31	▲ 0.78	1.42	2.16	▲ 0.74
就職率	43.4	32.8	10.6	34.9	40.3	▲ 5.4

(注)就職率=就職件数÷新規求職申込件数×100

【パートタイムの職業紹介状況（常用的パート）】

(単位：件、人、%、ポイント)

区分 項目	令和2年12月	令和元年12月	対前年 (%)・(P)	令和2年度 4月～当月累計	前年同期	対前年 (%)・(P)
新規求職申込件数	24	49	▲ 51.0	401	486	▲ 17.5
月間有効求職者数	239	228	4.8	2,175	2,123	2.4
新規求人数	105	160	▲ 34.4	957	1,544	▲ 38.0
月間有効求人数	300	473	▲ 36.6	2,662	4,355	▲ 38.9
紹介件数	24	38	▲ 36.8	266	372	▲ 28.5
就職件数	17	15	13.3	134	178	▲ 24.7
就職率	70.8	30.6	40.2	33.4	36.6	▲ 3.2
全新規求人に占めるパート 求人の割合	37.9	38.6	▲ 0.7	35.1	39.5	▲ 4.4
全月間有効求人に占める パート求人の割合	34.2	38.8	▲ 4.6	34.7	39.4	▲ 4.7

(注)就職率=就職件数÷新規求職申込件数×100

【新規求人数の産業別状況（学卒を除きパートを含む常用）】

(単位：人、%)

産業分類	令和2年12月	令和元年12月	対前年(%)	令和2年度 4月～当月累計	前年同期	対前年(%)
合計	277	415	▲ 33.3	2,728	3,907	▲ 30.2
A, B 農・林・漁業(01～04)	3	3	0.0	52	92	▲ 43.5
C 鉱業(05)	0	0	0.0	0	0	0.0
D 建設業(06～08)	25	43	▲ 41.9	284	378	▲ 24.9
E 製造業(09～32)	20	13	53.8	205	241	▲ 14.9
09・10)食料品製造業	19	13	46.2	165	220	▲ 25.0
22)鉄鋼業	0	0	0.0	0	0	0.0
24)金属製品製造業	0	0	0.0	0	0	0.0
25)はん用機械器具製造業	0	0	0.0	12	12	0.0
26～29)生産・業務・電気機械器具製造、電子部品・デバイス製造	1	0	-	15	5	200.0
31)輸送用機械器具製造業	0	0	0.0	0	0	0.0
その他の製造業(11～21、23、30、32)	0	0	0.0	13	4	225.0
G 情報通信業(37～41)	0	0	0.0	4	2	100.0
H 運輸業・郵便業(42～49)	11	6	83.3	125	166	▲ 24.7
I 卸売・小売業(50～61)	18	23	▲ 21.7	183	280	▲ 34.6
J 金融・保険業(62～67)	3	11	▲ 72.7	32	34	▲ 5.9
M 宿泊業・飲食サービス業(75～77)	41	134	▲ 69.4	460	1,038	▲ 55.7
75)宿泊業	15	108	▲ 86.1	237	720	▲ 67.1
N 生活関連サービス業・娯楽業(78～80)	24	14	71.4	142	196	▲ 27.6
78)洗濯、理・美容、浴場	11	10	10.0	60	102	▲ 41.2
P 医療・福祉(83～85)	108	119	▲ 9.2	968	948	2.1
O, Q 教育学習支援業、複合サービス業(81, 82, 86, 87)	4	7	▲ 42.9	29	75	▲ 61.3
R サービス業(88～96)	10	21	▲ 52.4	171	374	▲ 54.3
88)廃棄物処理業	1	3	▲ 66.7	17	20	▲ 15.0
89)自動車整備業	0	0	0.0	14	11	27.3
S, T 公務・分類不能(97～99)	7	20	▲ 65.0	54	64	▲ 15.6
F, K, L その他	3	1	200.0	19	19	0.0

《発行》 室蘭公共職業安定所（ハローワーク室蘭）
室蘭市海岸町1丁目20-28
電話 0143-22-8689
FAX 0143-23-1207

※令和3年1月内容の発行は3月2日の予定です。



高齢者／障害者の雇用にご理解を・・・

ハローワークむろらん