

ハローワーク情報むろらん



令和3年1月内容 《令和3年3月2日発行》

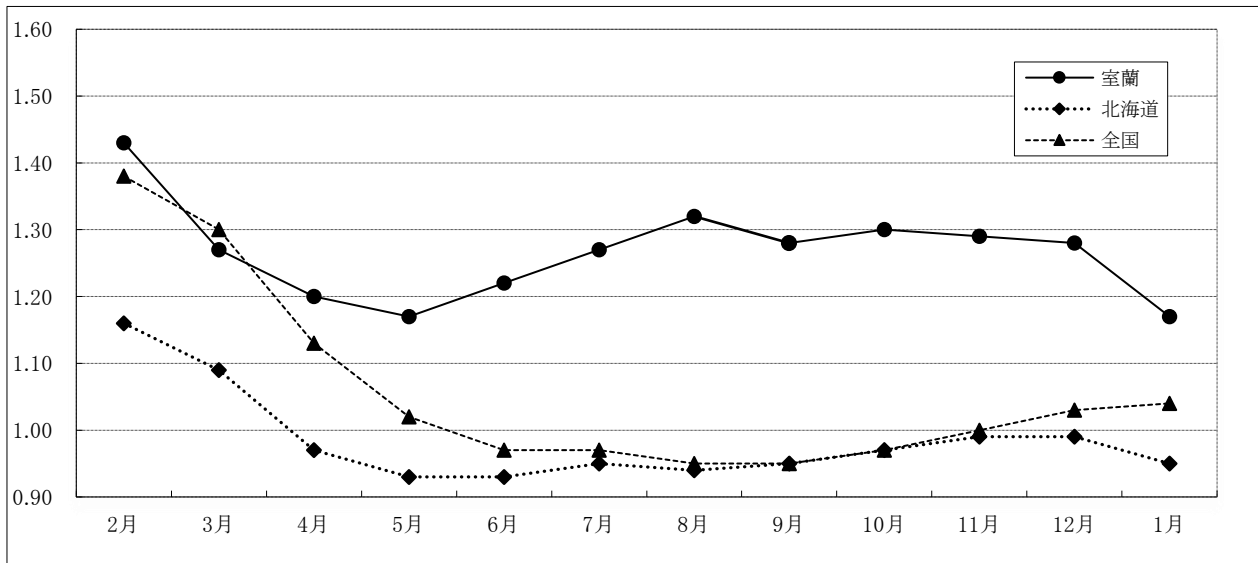
令和3年1月の有効求人倍率は1.17倍(前年同月1.50倍)で、前年同月を▲0.33ポイント下回った。
 月間有効求職者数は2,521人(前年同月2,316人)で、5ヶ月連続して前年同月を上回った。
 月間有効求人数は2,944人(前年同月3,475人)で、16ヶ月連続して前年同月を下回った。

【有効求人倍率の推移(常用)】

(単位:倍)

	R2年 2月	3月	4月	5月	6月	7月	8月	9月	10月	11月	12月	R3年 1月
室蘭	1.43 (1.52)	1.27 (1.47)	1.20 (1.48)	1.17 (1.47)	1.22 (1.53)	1.27 (1.55)	1.32 (1.63)	1.28 (1.61)	1.30 (1.61)	1.29 (1.67)	1.28 (1.71)	1.17 (1.50)
北海道	1.16 (1.19)	1.09 (1.19)	0.97 (1.12)	0.93 (1.13)	0.93 (1.16)	0.95 (1.21)	0.94 (1.22)	0.95 (1.26)	0.97 (1.27)	0.99 (1.28)	0.99 (1.28)	0.95 (1.18)
全国	1.38 (1.54)	1.30 (1.50)	1.13 (1.38)	1.02 (1.35)	0.97 (1.37)	0.97 (1.41)	0.95 (1.44)	0.95 (1.45)	0.97 (1.45)	1.00 (1.48)	1.03 (1.53)	1.04 (1.44)

(注) 1. 新規学卒を除き常用的パートを含む原数値 2. 下段の()は前年同月



【完全失業率の推移】

(単位:%)

	R2年 2月	3月	4月	5月	6月	7月	8月	9月	10月	11月	12月	R3年 1月
北海道	2.5 (2.8)		3.3 (3.0)			2.7 (2.1)			3.3 (2.4)			(2.5)
全国	2.4 (2.3)	2.5 (2.5)	2.6 (2.4)	2.9 (2.4)	2.8 (2.3)	2.9 (2.3)	3.0 (2.3)	3.0 (2.4)	3.1 (2.4)	2.9 (2.2)	2.9 (2.2)	(2.4)

(注) 1. 北海道分は原数値、全国分は季節調整値。

[資料出所:総務省統計局「労働力調査」]

2. ()内は前年同期。

3. 季節調整値は新季節指数により改訂されているため、以前の公表値とは若干異なっている。

新規求職申込件数は前年同月に比べ▲7.4%減少となり、13カ月連続して前年同月を下回った。
 新規求人数は前年同月に比べ▲3.9%減少し、13カ月連続して前年同月を下回った。
 新規求人数に占めるパートタイム求人の割合は25.0%で、前年同月を▲4.4ポイント下回った。

【職業紹介状況（学卒を除きパートを含む常用）】

（単位：件、人、倍、%、ポイント）

項目	区分	令和3年1月	令和2年1月	対前年 (%)・(P)	令和2年度 4月～当月累計	前年同期	対前年 (%)・(P)
新規求職申込件数		636	687	▲ 7.4	5,985	6,951	▲ 13.9
月間有効求職者数		2,521	2,316	8.9	25,414	25,857	▲ 1.7
新規求人数		1,137	1,183	▲ 3.9	11,380	14,542	▲ 21.7
月間有効求人数		2,944	3,475	▲ 15.3	31,745	40,687	▲ 22.0
紹介件数		463	479	▲ 3.3	4,709	6,269	▲ 24.9
就職件数		139	156	▲ 10.9	1,897	2,445	▲ 22.4
充足数		121	147	▲ 17.7	1,759	2,241	▲ 21.5
新規求人倍率		1.79	1.72	0.07	1.90	2.09	▲ 0.19
有効求人倍率		1.17	1.50	▲ 0.33	1.25	1.57	▲ 0.32
就職率		21.9	22.7	▲ 0.8	31.7	35.2	▲ 3.5

（注）就職率＝就職件数÷新規求職申込件数×100

【パートタイムの職業紹介状況（常用的パート）】

（単位：件、人、%、ポイント）

項目	区分	令和3年1月	令和2年1月	対前年 (%)・(P)	令和2年度 4月～当月累計	前年同期	対前年 (%)・(P)
新規求職申込件数		246	243	1.2	2,299	2,636	▲ 12.8
月間有効求職者数		958	868	10.4	9,970	10,270	▲ 2.9
新規求人数		284	348	▲ 18.4	3,678	4,608	▲ 20.2
月間有効求人数		817	1,040	▲ 21.4	10,109	12,816	▲ 21.1
紹介件数		143	109	31.2	1,530	1,973	▲ 22.5
就職件数		35	50	▲ 30.0	717	881	▲ 18.6
就職率		14.2	20.6	▲ 6.4	31.2	33.4	▲ 2.2
全新規求人に占める パート求人の割合		25.0	29.4	▲ 4.4	32.3	31.7	0.6
全月間有効求人に占める パート求人の割合		27.8	29.9	▲ 2.1	31.8	31.5	0.3

（注）就職率＝就職件数÷新規求職申込件数×100

【中高年齢者（45歳以上）の職業紹介状況（学卒除きパートを含む常用）】

（単位：件、人、%）

項目	区分	令和3年1月	令和2年1月	対前年 (%)	令和2年度 4月～当月累計	前年同期	対前年 (%)
新規求職申込件数		346	351	▲ 1.4	3,247	3,530	▲ 8.0
55歳以上		204	201	1.5	1,990	2,004	▲ 0.7
65歳以上		110	89	23.6	970	886	9.5
月間有効求職者数		1,363	1,238	10.1	14,280	13,638	4.7
55歳以上		821	730	12.5	8,780	7,924	10.8
65歳以上		321	275	16.7	3,416	3,051	12.0
紹介件数		226	246	▲ 8.1	2,507	3,032	▲ 17.3
55歳以上		89	122	▲ 27.0	1,244	1,387	▲ 10.3
65歳以上		24	21	14.3	360	397	▲ 9.3
就職件数		74	78	▲ 5.1	959	1,181	▲ 18.8
55歳以上		33	44	▲ 25.0	468	585	▲ 20.0
65歳以上		9	12	▲ 25.0	148	199	▲ 25.6

【各種指標の推移（学卒を除きパートを含む常用）】

(単位:件、人、倍、%、ポイント)

	新規求職申込件数		新規求人数		新規求人倍率		月間有効求職者数		月間有効求人人数		有効求人倍率		就職件数		充足数	
	(A)	対前年 (%)	(B)	対前年 (%)	(B/A)	対前年 (P)	(C)	対前年 (%)	(D)	対前年 (%)	(D/C)	対前年 (P)	(E)	対前年 (%)	(F)	対前年 (%)
22年度	14,591	▲ 5.0	12,157	16.7	0.83	0.15	54,839	▲ 3.9	29,866	22.4	0.54	0.11	4,896	5.4	4,460	3.2
23年度	14,670	0.5	12,097	▲ 0.5	0.82	▲ 0.01	53,510	▲ 2.4	29,938	0.2	0.56	0.02	4,701	▲ 4.0	4,320	▲ 3.1
24年度	13,668	▲ 6.8	13,109	8.4	0.96	0.14	50,618	▲ 5.4	33,544	12.0	0.66	0.10	4,649	▲ 1.1	4,224	▲ 2.2
25年度	12,998	▲ 4.9	14,610	11.5	1.12	0.16	47,848	▲ 5.5	38,201	13.9	0.80	0.14	4,767	2.5	4,282	1.4
26年度	11,727	▲ 9.8	15,222	4.2	1.30	0.18	42,671	▲ 10.8	40,799	6.8	0.96	0.16	4,255	▲ 10.7	3,758	▲ 12.2
27年度	10,640	▲ 9.3	16,169	6.2	1.52	0.22	38,917	▲ 8.8	44,025	7.9	1.13	0.17	3,850	▲ 9.5	3,469	▲ 7.7
28年度	9,889	▲ 7.1	16,513	2.1	1.67	0.15	36,028	▲ 7.4	44,938	2.1	1.25	0.12	3,612	▲ 6.2	3,318	▲ 4.4
29年度	9,309	▲ 5.9	17,126	3.7	1.84	0.17	34,886	▲ 3.2	47,565	5.8	1.36	0.11	3,307	▲ 8.4	3,036	▲ 8.5
30年度	8,679	▲ 6.8	17,515	2.3	2.02	0.18	32,291	▲ 7.4	48,900	2.8	1.51	0.15	3,071	▲ 7.1	2,824	▲ 7.0
4月	1,020	▲ 6.3	1,638	3.1	1.61	0.15	3,088	▲ 7.3	4,186	2.4	1.36	0.13	332	▲ 1.5	306	2.0
5月	809	0.1	1,490	11.0	1.84	0.18	3,082	▲ 4.0	4,202	4.0	1.36	0.10	308	3.4	275	1.1
6月	691	▲ 10.8	1,375	▲ 1.1	1.99	0.20	2,909	▲ 6.2	4,131	4.5	1.42	0.15	297	3.5	283	10.5
7月	712	▲ 0.1	1,572	▲ 0.1	2.21	0.00	2,780	▲ 6.4	4,074	3.5	1.47	0.14	237	▲ 21.0	212	▲ 20.3
8月	725	▲ 5.4	1,376	7.2	1.90	0.22	2,740	▲ 6.9	4,067	4.9	1.48	0.16	264	8.6	240	7.6
9月	625	▲ 17.5	1,358	▲ 3.1	2.17	0.32	2,625	▲ 10.2	4,026	1.2	1.53	0.17	206	▲ 29.5	198	▲ 27.7
10月	731	▲ 6.4	1,687	1.2	2.31	0.18	2,673	▲ 8.6	4,118	0.6	1.54	0.14	312	13.0	295	14.3
11月	608	▲ 7.5	1,382	3.5	2.27	0.24	2,475	▲ 9.8	4,127	2.2	1.67	0.20	255	▲ 5.6	227	▲ 8.5
12月	457	▲ 11.4	1,301	6.8	2.85	0.49	2,234	▲ 10.6	4,080	5.3	1.83	0.28	173	▲ 8.5	150	▲ 11.8
1月	794	▲ 0.5	1,495	1.4	1.88	0.03	2,383	▲ 7.0	3,951	3.6	1.66	0.17	152	▲ 21.6	142	▲ 23.2
2月	759	0.5	1,320	▲ 4.4	1.74	▲ 0.09	2,562	▲ 5.5	3,901	1.9	1.52	0.11	213	▲ 7.8	190	▲ 14.4
3月	748	▲ 16.2	1,521	3.3	2.03	0.38	2,740	▲ 7.7	4,037	▲ 0.0	1.47	0.11	322	▲ 17.4	306	▲ 15.5
元年度	8,215	▲ 5.3	16,747	▲ 4.4	2.04	0.02	30,721	▲ 4.9	47,257	▲ 3.4	1.54	0.03	2,883	▲ 6.1	2,651	▲ 6.1
4月	957	▲ 6.2	1,657	1.2	1.73	0.12	2,814	▲ 8.9	4,169	▲ 0.4	1.48	0.12	290	▲ 12.7	271	▲ 11.4
5月	781	▲ 3.5	1,372	▲ 7.9	1.76	▲ 0.08	2,842	▲ 7.8	4,187	▲ 0.4	1.47	0.11	282	▲ 8.4	263	▲ 4.4
6月	706	2.2	1,477	7.4	2.09	0.10	2,778	▲ 4.5	4,250	2.9	1.53	0.11	275	▲ 7.4	237	▲ 16.3
7月	679	▲ 4.6	1,612	2.5	2.37	0.16	2,676	▲ 3.7	4,155	2.0	1.55	0.08	270	13.9	240	13.2
8月	633	▲ 12.7	1,444	4.9	2.28	0.38	2,571	▲ 6.2	4,201	3.3	1.63	0.15	202	▲ 23.5	195	▲ 18.8
9月	665	6.4	1,513	11.4	2.28	0.11	2,547	▲ 3.0	4,100	1.8	1.61	0.08	251	21.8	229	15.7
10月	697	▲ 4.7	1,668	▲ 1.1	2.39	0.08	2,552	▲ 4.5	4,100	▲ 0.4	1.61	0.07	285	▲ 8.7	270	▲ 8.5
11月	646	6.3	1,308	▲ 5.4	2.02	▲ 0.25	2,466	▲ 0.4	4,115	▲ 0.3	1.67	0.00	214	▲ 16.1	195	▲ 14.1
12月	500	9.4	1,308	0.5	2.62	▲ 0.23	2,295	2.7	3,935	▲ 3.6	1.71	▲ 0.12	220	27.2	194	29.3
1月	687	▲ 13.5	1,183	▲ 20.9	1.72	▲ 0.16	2,316	▲ 2.8	3,475	▲ 12.0	1.50	▲ 0.16	156	2.6	147	3.5
2月	604	▲ 20.4	1,146	▲ 13.2	1.90	0.16	2,370	▲ 7.5	3,398	▲ 12.9	1.43	▲ 0.09	209	▲ 1.9	192	1.1
3月	660	▲ 11.8	1,059	▲ 30.4	1.60	▲ 0.43	2,494	▲ 9.0	3,172	▲ 21.4	1.27	▲ 0.20	229	▲ 28.9	218	▲ 28.8
2年度																
4月	802	▲ 16.2	1,241	▲ 25.1	1.55	▲ 0.18	2,596	▲ 7.7	3,117	▲ 25.2	1.20	▲ 0.28	249	▲ 14.1	241	▲ 11.1
5月	565	▲ 27.7	989	▲ 27.9	1.75	▲ 0.01	2,535	▲ 10.8	2,958	▲ 29.4	1.17	▲ 0.30	150	▲ 46.8	146	▲ 44.5
6月	621	▲ 12.0	1,104	▲ 25.3	1.78	▲ 0.31	2,535	▲ 8.7	3,086	▲ 27.4	1.22	▲ 0.31	195	▲ 29.1	182	▲ 23.2
7月	613	▲ 9.7	1,270	▲ 21.2	2.07	▲ 0.30	2,502	▲ 6.5	3,174	▲ 23.6	1.27	▲ 0.28	219	▲ 18.9	200	▲ 16.7
8月	513	▲ 19.0	1,115	▲ 22.8	2.17	▲ 0.11	2,481	▲ 3.5	3,277	▲ 22.0	1.32	▲ 0.31	163	▲ 19.3	145	▲ 25.6
9月	569	▲ 14.4	1,138	▲ 24.8	2.00	▲ 0.28	2,570	0.9	3,280	▲ 20.0	1.28	▲ 0.33	199	▲ 20.7	184	▲ 19.7
10月	620	▲ 11.0	1,386	▲ 16.9	2.24	▲ 0.15	2,631	3.1	3,430	▲ 16.3	1.30	▲ 0.31	239	▲ 16.1	222	▲ 17.8
11月	579	▲ 10.4	1,051	▲ 19.6	1.82	▲ 0.20	2,573	4.3	3,316	▲ 19.4	1.29	▲ 0.38	184	▲ 14.0	174	▲ 10.8
12月	467	▲ 6.6	949	▲ 27.4	2.03	▲ 0.59	2,470	7.6	3,163	▲ 19.6	1.28	▲ 0.43	160	▲ 27.3	144	▲ 25.8
1月	636	▲ 7.4	1,137	▲ 3.9	1.79	0.07	2,521	8.9	2,944	▲ 15.3	1.17	▲ 0.33	139	▲ 10.9	121	▲ 17.7
2月																
3月																
4月～当月累計	5,985		11,380		1.90		25,414		31,745		1.25		1,897		1,759	
前年同期	6,951	▲ 13.9	14,542	▲ 21.7	2.09	▲ 0.19	25,857	▲ 1.7	40,687	▲ 22.0	1.57	▲ 0.32	2,445	▲ 22.4	2,241	▲ 21.5

【新規求人数の産業別状況（学卒を除きパートを含む常用）】

（単位：人、％）

産業分類	令和3年1月	令和2年1月	対前年（％）	令和2年度累計	前年同期	対前年（％）
合計	1,137	1,183	▲ 3.9	11,380	14,542	▲ 21.7
A, B 農・林・漁業（01～04）	12	23	▲ 47.8	71	152	▲ 53.3
C 鉱業（05）	0	0	0.0	0	0	0.0
D 建設業（06～08）	275	237	16.0	2,272	2,593	▲ 12.4
E 製造業（09～32）	107	129	▲ 17.1	990	1,415	▲ 30.0
09・10) 食料品製造業	60	70	▲ 14.3	323	552	▲ 41.5
22) 鉄鋼業	8	16	▲ 50.0	116	211	▲ 45.0
24) 金属製品製造業	13	19	▲ 31.6	184	262	▲ 29.8
25) はん用機械器具製造業	6	3	100.0	76	76	0.0
26～29) 生産・業務・電気機械器具製造、電子部品・デバイス製造	0	10	-	46	52	▲ 11.5
31) 輸送用機械器具製造業	11	4	175.0	157	162	▲ 3.1
その他の製造業（11～21、23、30、32）	9	7	28.6	88	100	▲ 12.0
G 情報通信業（37～41）	2	5	▲ 60.0	42	78	▲ 46.2
H 運輸業・郵便業（42～49）	81	73	11.0	750	900	▲ 16.7
I 卸売・小売業（50～61）	64	72	▲ 11.1	793	1,039	▲ 23.7
J 金融・保険業（62～67）	9	5	80.0	70	82	▲ 14.6
M 宿泊業・飲食サービス業（75～77）	63	103	▲ 38.8	1,026	1,728	▲ 40.6
75) 宿泊業	36	76	▲ 52.6	577	1,138	▲ 49.3
N 生活関連サービス業・娯楽業（78～80）	57	52	9.6	497	700	▲ 29.0
78) 洗濯、理・美容、浴場	31	21	47.6	206	255	▲ 19.2
P 医療・福祉（83～85）	313	289	8.3	2,987	3,176	▲ 6.0
O, Q 教育学習支援業、複合サービス業（81, 82, 86, 87）	7	14	▲ 50.0	108	181	▲ 40.3
R サービス業（88～96）	130	137	▲ 5.1	1,360	1,542	▲ 11.8
88) 廃棄物処理業	18	12	50.0	128	166	▲ 22.9
89) 自動車整備業	12	6	100.0	85	77	10.4
S, T 公務・分類不能（97～99）	6	29	▲ 79.3	206	723	▲ 71.5
F, K, L その他	11	15	▲ 26.7	208	233	▲ 10.7

【新規求職申込件数の年齢別状況（学卒を除きパートを含む常用）】

（単位：件、％）

年齢	令和3年1月			令和2年1月			対前年（％）		
	計	男	女	計	男	女	計	男	女
合計	636	254	382	687	252	435	▲ 7.4	0.8	▲ 12.2
29歳以下	122	37	85	127	48	79	▲ 3.9	▲ 22.9	7.6
30～44歳	168	50	118	209	55	154	▲ 19.6	▲ 9.1	▲ 23.4
45～54歳	142	44	98	150	44	106	▲ 5.3	0.0	▲ 7.5
55～59歳	48	14	34	61	23	38	▲ 21.3	▲ 39.1	▲ 10.5
60～64歳	46	25	21	51	19	32	▲ 9.8	31.6	▲ 34.4
65歳以上	110	84	26	89	63	26	23.6	33.3	0.0

年齢	令和2年度 累計			前年同期			対前年（％）		
	計	男	女	計	男	女	計	男	女
合計	5,985	2,480	3,504	6,951	2,669	4,274	▲ 13.9	▲ 7.1	▲ 18.0
29歳以下	1,133	392	741	1,407	487	921	▲ 19.5	▲ 19.5	▲ 19.5
30～44歳	1,605	504	1,101	2,014	604	1,407	▲ 20.3	▲ 16.6	▲ 21.7
45～54歳	1,257	448	808	1,526	495	1,031	▲ 17.6	▲ 9.5	▲ 21.6
55～59歳	513	216	297	579	230	349	▲ 11.4	▲ 6.1	▲ 14.9
60～64歳	507	261	246	539	254	285	▲ 5.9	2.8	▲ 13.7
65歳以上	970	659	311	886	599	281	9.5	10.0	10.7

（注）「性別未指定」の求職について「男」「女」のいずれにも計上せず「計」には計上を行うため、「計」は「男」「女」の合計と一致しないことがある

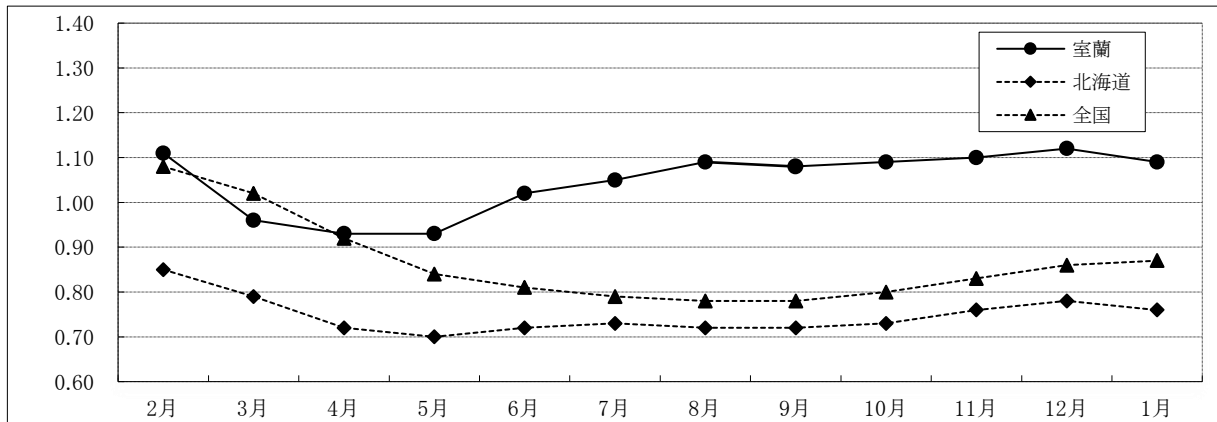
【正社員の有効求人倍率の推移】

(単位:倍)

	R2年 2月	3月	4月	5月	6月	7月	8月	9月	10月	11月	12月	R3年 1月
室 蘭	1.11 (1.14)	0.96 (1.10)	0.93 (1.09)	0.93 (1.12)	1.02 (1.18)	1.05 (1.19)	1.09 (1.20)	1.08 (1.27)	1.09 (1.22)	1.10 (1.23)	1.12 (1.26)	1.09 (1.17)
北海道	0.85 (0.85)	0.79 (0.83)	0.72 (0.80)	0.70 (0.81)	0.72 (0.84)	0.73 (0.88)	0.72 (0.88)	0.72 (0.91)	0.73 (0.90)	0.76 (0.92)	0.78 (0.93)	0.76 (0.87)
全 国	1.08 (1.18)	1.02 (1.14)	0.92 (1.08)	0.84 (1.07)	0.81 (1.10)	0.79 (1.12)	0.78 (1.13)	0.78 (1.14)	0.80 (1.15)	0.83 (1.18)	0.86 (1.21)	0.87 (1.13)

(注) 1. 正社員有効求人倍率＝正社員有効求人数÷常用フルタイム有効求職者数。なお、常用フルタイム有効求職者数には正社員以外を希望する者も含まれるため、厳密な意味での正社員有効求人倍率より低い値となる。

2. 下段の()内は前年同月



【職業別・年齢別月間有効求人・求職状況 (学卒を除きパートを含む常用)】

(単位:人、倍)

		年齢計	24歳以下	25～34歳	35～44歳	45～54歳	55歳以上
職業計	求 人	2,944	303	648	644	651	698
	求 職	2,521	215	460	483	542	821
	求人倍率	1.17	1.41	1.41	1.33	1.20	0.85
管理的職業	求 人	6	2	1	0	0	3
	求 職	2	0	0	0	0	2
	求人倍率	3.00	-	-	-	-	1.50
専門的・技術的職業	求 人	512	29	156	123	129	75
	求 職	323	16	86	70	78	73
	求人倍率	1.59	1.81	1.81	1.76	1.65	1.03
事務的職業	求 人	172	17	45	44	42	24
	求 職	612	52	140	145	154	121
	求人倍率	0.28	0.33	0.32	0.30	0.27	0.20
販売の職業	求 人	168	16	56	31	32	33
	求 職	159	12	43	26	33	45
	求人倍率	1.06	1.33	1.30	1.19	0.97	0.73
サービスの職業	求 人	724	84	106	179	146	209
	求 職	340	35	44	77	65	119
	求人倍率	2.13	2.40	2.41	2.32	2.25	1.76
保安の職業	求 人	97	5	5	19	0	68
	求 職	24	1	1	4	0	18
	求人倍率	4.04	5.00	5.00	4.75	0.00	3.78
農林漁業の職業	求 人	30	7	4	4	2	13
	求 職	18	4	2	2	1	9
	求人倍率	1.67	1.75	2.00	2.00	2.00	1.44
生産工程の職業	求 人	405	39	91	98	106	71
	求 職	165	11	26	31	43	54
	求人倍率	2.45	3.55	3.50	3.16	2.47	1.31
輸送・機械運転の職業	求 人	219	7	17	29	51	115
	求 職	113	3	7	12	23	68
	求人倍率	1.94	2.33	2.43	2.42	2.22	1.69
建設・採掘の職業	求 人	365	30	69	60	96	110
	求 職	54	3	7	7	14	23
	求人倍率	6.76	10.00	9.86	8.57	6.86	4.78
運搬・清掃等の職業	求 人	246	20	32	35	55	104
	求 職	313	20	32	37	65	159
	求人倍率	0.79	1.00	1.00	0.95	0.85	0.65
分類不能の職業	求 人	0	0	0	0	0	0
	求 職	398	58	72	72	66	130
	求人倍率	-	-	-	-	-	-

(注) 就職機会積み上げ方式による集計

(注) 「分類不能の職業」欄の求職者は「希望職種未定(検討中)の者」

【新規求職者の状況（学卒を除きパート含む常用）】

（単位：件、％）

年度・月	新規求職 申込件数	在職者				離職者				うち事業主都合離職者				うち自己都合離職者				無業者			
		構成比		対前年比	構成比		対前年比	構成比		対前年比	構成比		対前年比	構成比		対前年比	構成比		対前年比		
26年度	11,727	3,314	28.3	▲ 2.6	6,654	56.7	▲ 11.8	1,873	16.0	▲ 19.2	4,494	38.3	▲ 7.1	1,759	15.0	▲ 14.2					
27年度	10,640	3,120	29.3	▲ 5.9	6,133	57.6	▲ 7.8	1,617	15.2	▲ 13.7	4,235	39.8	▲ 5.8	1,387	13.0	▲ 21.1					
28年度	9,889	3,007	30.4	▲ 3.6	5,633	57.0	▲ 8.2	1,417	14.3	▲ 12.4	3,943	39.9	▲ 6.9	1,249	12.6	▲ 9.9					
29年度	9,309	2,776	29.8	▲ 7.7	5,395	58.0	▲ 4.2	1,337	14.4	▲ 5.6	3,791	40.7	▲ 3.9	1,138	12.2	▲ 8.9					
30年度	8,679	2,667	30.7	▲ 3.9	4,876	56.2	▲ 9.6	1,101	12.7	▲ 17.7	3,529	40.7	▲ 6.9	1,136	13.1	▲ 0.2					
元年度	8,215	2,619	31.9	▲ 1.8	4,652	56.6	▲ 4.6	999	12.2	▲ 9.3	3,364	40.9	▲ 4.7	944	11.5	▲ 16.9					
4月	957	202	21.1	▲ 2.9	643	67.2	▲ 5.9	169	17.7	▲ 32.4	416	43.5	5.1	112	11.7	▲ 13.2					
5月	781	222	28.4	▲ 2.2	462	59.2	0.4	113	14.5	6.6	318	40.7	▲ 5.1	97	12.4	▲ 20.5					
6月	706	230	32.6	23.0	387	54.8	▲ 6.3	73	10.3	4.3	281	39.8	▲ 12.2	89	12.6	▲ 2.2					
7月	679	219	32.3	1.9	389	57.3	▲ 7.2	83	12.2	13.7	281	41.4	▲ 12.2	71	10.5	▲ 9.0					
8月	633	207	32.7	▲ 14.5	343	54.2	▲ 10.9	58	9.2	▲ 4.9	266	42.0	▲ 13.4	83	13.1	▲ 15.3					
9月	665	200	30.1	▲ 2.0	395	59.4	21.5	65	9.8	16.1	304	45.7	19.2	70	10.5	▲ 27.1					
10月	697	218	31.3	13.5	416	59.7	▲ 5.5	82	11.8	▲ 7.9	312	44.8	▲ 2.5	63	9.0	▲ 36.4					
11月	646	247	38.2	31.4	305	47.2	▲ 9.2	69	10.7	▲ 1.4	220	34.1	▲ 11.6	94	14.6	11.9					
12月	500	144	28.8	▲ 2.0	299	59.8	16.3	80	16.0	19.4	204	40.8	11.5	57	11.4	7.5					
1月	687	238	34.6	▲ 12.2	373	54.3	▲ 13.9	73	10.6	▲ 18.0	285	41.5	▲ 12.6	76	11.1	▲ 15.6					
2月	604	244	40.4	▲ 17.3	294	48.7	▲ 21.8	50	8.3	▲ 43.8	230	38.1	▲ 13.5	66	10.9	▲ 25.0					
3月	660	248	37.6	▲ 14.8	346	52.4	▲ 0.9	84	12.7	3.7	247	37.4	▲ 2.0	66	10.0	▲ 38.9					
2年度																					
4月	802	155	19.3	▲ 23.3	583	72.7	▲ 9.3	233	29.1	37.9	314	39.2	▲ 24.5	64	8.0	▲ 42.9					
5月	565	127	22.5	▲ 42.8	402	71.2	▲ 13.0	119	21.1	5.3	268	47.4	▲ 15.7	36	6.4	▲ 62.9					
6月	621	153	24.6	▲ 33.5	401	64.6	3.6	117	18.8	60.3	270	43.5	▲ 3.9	67	10.8	▲ 24.7					
7月	613	175	28.5	▲ 20.1	375	61.2	▲ 3.6	104	17.0	25.3	252	41.1	▲ 10.3	63	10.3	▲ 11.3					
8月	513	134	26.1	▲ 35.3	309	60.2	▲ 9.9	58	11.3	0.0	241	47.0	▲ 9.4	70	13.6	▲ 15.7					
9月	569	178	31.3	▲ 11.0	333	58.5	▲ 15.7	98	17.2	50.8	227	39.9	▲ 25.3	58	10.2	▲ 17.1					
10月	620	179	28.9	▲ 17.9	385	62.1	▲ 7.5	98	15.8	19.5	274	44.2	▲ 12.2	56	9.0	▲ 11.1					
11月	579	170	29.4	▲ 31.2	349	60.3	14.4	106	18.3	53.6	228	39.4	3.6	60	10.4	▲ 36.2					
12月	467	140	30.0	▲ 2.8	272	58.2	▲ 9.0	86	18.4	7.5	174	37.3	▲ 14.7	55	11.8	▲ 3.5					
1月	636	178	28.0	▲ 25.2	390	61.3	4.6	112	17.6	53.4	259	40.7	▲ 9.1	68	10.7	▲ 10.5					
2月																					
3月																					

【雇用保険適用事業所及び一般被保険者の推移】

（単位：人、％）

年度・月	適用事業所数		一般被保険者数		資格喪失者数		うち事業主都合離職者数		構成比
		対前年比		対前年比		対前年比		対前年比	
26年度	3,314	▲ 1.1	41,979	▲ 0.6	6,741	2.6	764	31.7	11.3
27年度	3,300	▲ 0.4	41,754	▲ 0.5	6,353	▲ 5.8	416	▲ 45.5	6.5
28年度	3,271	▲ 0.9	41,118	▲ 1.5	6,261	▲ 1.4	440	5.8	7.0
29年度	3,233	▲ 1.2	40,594	▲ 1.3	5,831	▲ 6.9	373	▲ 15.2	6.4
30年度	3,191	▲ 1.3	40,241	▲ 0.9	5,695	▲ 2.3	365	▲ 2.1	6.4
元年度	3,164	▲ 0.8	40,103	▲ 0.3	5,483	▲ 3.7	319	▲ 12.6	5.8
4月	3,164	▲ 1.5	39,966	▲ 1.0	1,127	▲ 6.7	47	4.4	4.2
5月	3,163	▲ 1.4	40,369	▲ 0.3	449	3.2	21	▲ 8.7	4.7
6月	3,165	▲ 1.4	40,430	▲ 0.3	370	1.1	28	▲ 20.0	7.6
7月	3,166	▲ 1.2	40,376	▲ 0.3	453	▲ 6.6	23	76.9	5.1
8月	3,168	▲ 1.2	40,242	▲ 0.3	428	▲ 5.1	21	▲ 48.8	4.9
9月	3,155	▲ 0.8	40,196	▲ 0.1	405	▲ 0.7	25	▲ 62.7	6.2
10月	3,159	▲ 0.8	40,125	▲ 0.2	476	1.9	27	80.0	5.7
11月	3,161	▲ 0.5	40,141	▲ 0.2	315	▲ 8.4	16	▲ 30.4	5.1
12月	3,168	▲ 0.4	40,024	▲ 0.3	344	3.9	40	81.8	11.6
1月	3,169	▲ 0.3	39,838	▲ 0.3	445	▲ 0.9	27	▲ 20.6	6.1
2月	3,166	▲ 0.6	39,782	▲ 0.3	305	▲ 13.6	20	0.0	6.6
3月	3,166	▲ 0.1	39,749	▲ 0.4	366	▲ 8.0	24	▲ 11.1	6.6
2年度									
4月	3,167	0.1	39,644	▲ 0.8	1,205	6.9	105	123.4	8.7
5月	3,168	0.2	40,049	▲ 0.8	373	▲ 16.9	48	128.6	12.9
6月	3,172	0.2	40,028	▲ 1.0	388	4.9	34	21.4	8.8
7月	3,172	0.2	39,988	▲ 1.0	396	▲ 12.6	35	52.2	8.8
8月	3,170	0.1	39,864	▲ 0.9	340	▲ 20.6	18	▲ 14.3	5.3
9月	3,156	0.0	39,717	▲ 1.2	375	▲ 7.4	31	24.0	8.3
10月	3,163	0.1	39,639	▲ 1.2	382	▲ 19.7	12	▲ 55.6	3.1
11月	3,161	0.0	39,571	▲ 1.4	347	10.2	24	50.0	6.9
12月	3,162	▲ 0.2	39,506	▲ 1.3	307	▲ 10.8	24	▲ 40.0	7.8
1月	3,158	▲ 0.3	39,306	▲ 1.3	385	▲ 13.5	29	7.4	7.5
2月									
3月									

（注）適用事業所数及び一般被保険者数の年度計は各月の平均

【雇用保険業務取扱状況】

(適用関係)

(単位:所、人、%)

		令和3年1月	令和2年1月	対前年 (%)	令和2年度 4月～当月累計	前年同期	対前年 (%)
適用事業所数		3,158	3,169	▲ 0.3			
被保険者数合計		43,931	44,454	▲ 1.2			
一般	被保険者数	39,306	39,838	▲ 1.3			
	資格取得数	310	332	▲ 6.6	4,558	5,112	▲ 10.8
	資格喪失数	385	445	▲ 13.5	4,498	4,812	▲ 6.5
高年齢	被保険者数	4,326	4,260	1.5			
	資格取得者数	15	24	▲ 37.5	443	481	▲ 7.9
	資格喪失者数	115	81	42.0	990	785	26.1
短期特例	被保険者数	299	356	▲ 16.0			
	資格取得者数	3	3	0.0	855	964	▲ 11.3
	資格喪失者数	127	124	2.4	765	845	▲ 9.5

(給付関係)

(単位:件、人、円、%)

		令和3年1月	令和2年1月	対前年 (%)	令和2年度 4月～当月累計	前年同期	対前年 (%)
一般	受給資格決定件数	141	160	▲ 11.9	1,717	1,630	5.3
	受給者実人員(基本手当)	812	542	49.8	7,338	5,535	32.6
	基本手当基本分	680	523	30.0	6,394	5,351	19.5
	基本手当支給総額(円)	103,244,324	67,146,856	53.8	854,301,452	613,598,335	39.2
	基本手当基本分(円)	83,215,624	63,528,459	31.0	721,799,778	583,652,683	23.7
	一般支給総金額(円)	104,293,125	67,974,711	53.4	865,395,138	621,840,090	39.2
高年齢	受給資格決定件数	75	46	63.0	653	480	36.0
	受給者数	51	47	8.5	626	483	29.6
	支給金額(円)	10,900,085	10,337,879	5.4	132,542,862	104,248,952	27.1
短期特例	受給資格決定件数	262	266	▲ 1.5	698	787	▲ 11.3
	受給者数	339	340	▲ 0.3	610	709	▲ 14.0
	支給金額(円)	66,409,861	67,912,890	▲ 2.2	121,627,466	135,658,974	▲ 10.3
支給金額計		181,603,071	146,225,480	24.2	1,119,565,466	861,748,016	29.9
再就職手当 (常用支度手当含む)	支給人員	26	39	▲ 33.3	467	527	▲ 11.4
	支給金額(円)	9,567,575	16,582,452	▲ 42.3	179,691,411	203,742,771	▲ 11.8

【障害者の職業紹介状況】

(単位:件、人、%)

	令和3年1月	令和2年1月	対前年 (%)	令和2年度 4月～当月累計	前年同期	対前年 (%)
新規求職申込件数	41	35	17.1	321	294	9.2
期末有効求職者数	305	239	27.6	2,762	2,423	14.0
就職者数	7	8	▲ 12.5	123	142	▲ 13.4

【新規高卒者の求人・就職(内定)の状況】

令和3年1月末

	令和3年3月卒			令和2年3月卒			対前年度同月比			
	計	男	女	計	男	女	計	男	女	
① 卒業予定者数(人)	1,438	734	704	1,475	763	712	▲ 2.5	▲ 3.8	▲ 1.1	
② 就職希望者数(人)	329	200	129	389	234	155	▲ 15.4	▲ 14.5	▲ 16.8	
③ 管内求人数(人)	713			809			▲ 11.9			
④ 求人倍率(倍)	2.17			2.08			0.09			
⑤ 就職内定者数(人)	285	172	113	373	222	151	▲ 23.6	▲ 22.5	▲ 25.2	
	管内	230	136	94	302	178	124	▲ 23.8	▲ 23.6	▲ 24.2
		(198)	(123)	(75)	(251)	(155)	(96)	▲ 21.1	▲ 20.6	▲ 21.9
	道内	48	32	16	54	33	21	▲ 11.1	▲ 3.0	▲ 23.8
		(64)	(34)	(30)	(87)	(45)	(42)	▲ 26.4	▲ 24.4	▲ 28.6
	道外	7	4	3	17	11	6	▲ 58.8	▲ 63.6	▲ 50.0
		(23)	(15)	(8)	(35)	(22)	(13)	▲ 34.3	▲ 31.8	▲ 38.5
⑥ 内定率(%)	86.6	86.0	87.6	95.9	94.9	97.4	▲ 9.3	▲ 8.9	▲ 9.8	
⑦ 未内定者数(人)	44	28	16	16	12	4	175.0	133.3	300.0	
希望地域	管内	35	22	13	9	6	3	288.9	266.7	333.3
	道内	8	6	2	7	6	1	14.3	0.0	100.0
	道外	1	0	1	0	0	0			

- (注) 1. ②は学校又は安定所による紹介を希望する者
 2. 対前年比は単位%、ただし④と⑥のみポイント
 3. ④求人倍率＝③管内求人数÷②就職希望者数
 4. ⑥就職率＝⑤就職内定者数÷②就職希望者数×100
 5. ⑤の地域別内訳は就業地で計上。下段()は求人事業所の所在地で計上。
 6. 今年度(令和3年3月卒)は選考開始日が9月16日から10月16日へ1か月後ろ倒しになっています。

【室蘭所の職業紹介状況（学卒を除きパートを含む常用）】

《管轄：室蘭市、登別市》

新規求職申込件数は前年同月に比べ▲6.0%減少し、月間有効求職者数は前年同月に比べ8.8%増加した。新規求人数は前年同月に比べ▲4.2%減少し、月間有効求人数は前年同月に比べ▲11.1%減少した。

(単位：件、人、倍、%、ポイント)

項目	令和3年1月	令和2年1月	対前年 (%)・(P)	令和2年度 4月～当月累計	前年同期	対前年 (%)・(P)
新規求職申込件数	503	535	▲ 6.0	4,734	5,555	▲ 14.8
月間有効求職者数	1,910	1,755	8.8	19,413	20,171	▲ 3.8
新規求人数	858	896	▲ 4.2	8,373	10,348	▲ 19.1
月間有効求人数	2,144	2,413	▲ 11.1	23,272	28,576	▲ 18.6
紹介件数	363	377	▲ 3.7	3,693	5,050	▲ 26.9
就職件数	114	117	▲ 2.6	1,482	1,905	▲ 22.2
充足数	93	106	▲ 12.3	1,372	1,720	▲ 20.2
新規求人倍率	1.71	1.67	0.04	1.77	1.86	▲ 0.09
有効求人倍率	1.12	1.37	▲ 0.25	1.20	1.42	▲ 0.22
就職率	22.7	21.9	0.8	31.3	34.3	▲ 3.0

(注)就職率=就職件数÷新規求職申込件数×100

【パートタイムの職業紹介状況（常用的パート）】

(単位：件、人、%、ポイント)

項目	令和3年1月	令和2年1月	対前年 (%)・(P)	令和2年度 4月～当月累計	前年同期	対前年 (%)・(P)
新規求職申込件数	197	199	▲ 1.0	1,849	2,106	▲ 12.2
月間有効求職者数	710	643	10.4	7,547	7,922	▲ 4.7
新規求人数	228	252	▲ 9.5	2,665	2,968	▲ 10.2
月間有効求人数	576	662	▲ 13.0	7,206	8,083	▲ 10.8
紹介件数	119	79	50.6	1,240	1,571	▲ 21.1
就職件数	30	37	▲ 18.9	578	690	▲ 16.2
就職率	15.2	18.6	▲ 3.4	31.3	32.8	▲ 1.5
全新規求人に占めるパート求人の割合	26.6	28.1	▲ 1.5	31.8	28.7	3.1
全月間有効求人に占めるパート求人の割合	26.9	27.4	▲ 0.5	31.0	28.3	2.7

(注)就職率=就職件数÷新規求職申込件数×100

【新規求人数の産業別状況（学卒を除きパートを含む常用）】

(単位：人、%)

産業分類	令和3年1月	令和2年1月	対前年 (%)	令和2年度 4月～当月累計	前年同期	対前年 (%)
合計	858	896	▲ 4.2	8,373	10,348	▲ 19.1
A, B 農・林・漁業 (01～04)	1	10	▲ 90.0	8	47	▲ 83.0
C 鉱業 (05)	0	0	0.0	0	0	0.0
D 建設業 (06～08)	222	205	8.3	1,935	2,183	▲ 11.4
E 製造業 (09～32)	65	92	▲ 29.3	743	1,137	▲ 34.7
09・10 食料品製造業	19	33	▲ 42.4	117	295	▲ 60.3
22 鉄鋼業	8	16	▲ 50.0	116	211	▲ 45.0
24 金属製品製造業	13	19	▲ 31.6	184	262	▲ 29.8
25 はん用機械器具製造業	6	3	100.0	64	64	0.0
26～29 生産・業務・電気機械器具製造、電子部品・デバイス製造	0	10	-	31	47	▲ 34.0
31 輸送用機械器具製造業	11	4	175.0	157	162	▲ 3.1
その他の製造業(11～21、23、30、32)	8	7	14.3	74	96	▲ 22.9
G 情報通信業 (37～41)	2	5	▲ 60.0	38	76	▲ 50.0
H 運輸業・郵便業 (42～49)	62	45	37.8	606	706	▲ 14.2
I 卸売・小売業 (50～61)	54	58	▲ 6.9	600	745	▲ 19.5
J 金融・保険業 (62～67)	2	3	▲ 33.3	31	46	▲ 32.6
M 宿泊業・飲食サービス業 (75～77)	38	59	▲ 35.6	541	646	▲ 16.3
75 宿泊業	16	38	▲ 57.9	320	380	▲ 15.8
N 生活関連サービス業・娯楽業 (78～80)	43	36	19.4	341	488	▲ 30.1
78 洗濯、理・美容、浴場	24	14	71.4	139	146	▲ 4.8
P 医療・福祉 (83～85)	247	223	10.8	1,953	2,162	▲ 9.7
O, Q 教育学習支援業、複合サービス業 (81、82、86、87)	6	14	▲ 57.1	78	106	▲ 26.4
R サービス業 (88～96)	101	111	▲ 9.0	1,160	1,142	1.6
88 廃棄物処理業	16	12	33.3	109	146	▲ 25.3
89 自動車整備業	7	6	16.7	66	66	0.0
S, T 公務・分類不能 (97～99)	6	20	▲ 70.0	152	650	▲ 76.6
F, K, L その他	9	15	▲ 40.0	187	214	▲ 12.6

【伊達分室の職業紹介状況（学卒を除きパートを含む常用）】 《管轄：伊達市、洞爺湖町、豊浦町、壮瞥町》

新規求職申込件数は前年同月に比べ▲12.5%減少し、月間有効求職者数は前年同月に比べ8.9%増加した。新規求人数は前年同月に比べ▲2.8%減少し、月間有効求人数は前年同月に比べ▲24.7%減少した。

(単位：件、人、倍、%、ポイント)

区分 項目	令和3年1月	令和2年1月	対前年 (%)・(P)	令和2年度 4月～当月累計	前年同期	対前年 (%)・(P)
新規求職申込件数	133	152	▲ 12.5	1,251	1,396	▲ 10.4
月間有効求職者数	611	561	8.9	6,001	5,686	5.5
新規求人数	279	287	▲ 2.8	3,007	4,194	▲ 28.3
月間有効求人数	800	1,062	▲ 24.7	8,473	12,111	▲ 30.0
紹介件数	100	102	▲ 2.0	1,016	1,219	▲ 16.7
就職件数	25	39	▲ 35.9	415	540	▲ 23.1
充足数	28	41	▲ 31.7	387	521	▲ 25.7
新規求人倍率	2.10	1.89	0.21	2.40	3.00	▲ 0.60
有効求人倍率	1.31	1.89	▲ 0.58	1.41	2.13	▲ 0.72
就職率	18.8	25.7	▲ 6.9	33.2	38.7	▲ 5.5

(注)就職率=就職件数÷新規求職申込件数×100

【パートタイムの職業紹介状況（常用的パート）】

(単位：件、人、%、ポイント)

区分 項目	令和3年1月	令和2年1月	対前年 (%)・(P)	令和2年度 4月～当月累計	前年同期	対前年 (%)・(P)
新規求職申込件数	49	44	11.4	450	530	▲ 15.1
月間有効求職者数	248	225	10.2	2,423	2,348	3.2
新規求人数	56	96	▲ 41.7	1,013	1,640	▲ 38.2
月間有効求人数	241	378	▲ 36.2	2,903	4,733	▲ 38.7
紹介件数	24	30	▲ 20.0	290	402	▲ 27.9
就職件数	5	13	▲ 61.5	139	191	▲ 27.2
就職率	10.2	29.5	▲ 19.3	30.9	36.0	▲ 5.1
全新規求人に占めるパート 求人の割合	20.1	33.4	▲ 13.3	33.7	39.1	▲ 5.4
全月間有効求人に占める パート求人の割合	30.1	35.6	▲ 5.5	34.3	39.1	▲ 4.8

(注)就職率=就職件数÷新規求職申込件数×100

【新規求人数の産業別状況（学卒を除きパートを含む常用）】

(単位：人、%)

産業分類	令和3年1月	令和2年1月	対前年(%)	令和2年度 4月～当月累計	前年同期	対前年(%)
合計	279	287	▲ 2.8	3,007	4,194	▲ 28.3
A, B 農・林・漁業(01～04)	11	13	▲ 15.4	63	105	▲ 40.0
C 鉱業(05)	0	0	0.0	0	0	0.0
D 建設業(06～08)	53	32	65.6	337	410	▲ 17.8
E 製造業(09～32)	42	37	13.5	247	278	▲ 11.2
09・10 食料品製造業	41	37	10.8	206	257	▲ 19.8
22)鉄鋼業	0	0	0.0	0	0	0.0
24)金属製品製造業	0	0	0.0	0	0	0.0
25)はん用機械器具製造業	0	0	0.0	12	12	0.0
26～29)生産・業務・電気機械器具製造、電子部品・デバイス製造	0	0	0.0	15	5	200.0
31)輸送用機械器具製造業	0	0	0.0	0	0	0.0
その他の製造業(11～21、23、30、32)	1	0	-	14	4	250.0
G 情報通信業(37～41)	0	0	0.0	4	2	100.0
H 運輸業・郵便業(42～49)	19	28	▲ 32.1	144	194	▲ 25.8
I 卸売・小売業(50～61)	10	14	▲ 28.6	193	294	▲ 34.4
J 金融・保険業(62～67)	7	2	250.0	39	36	8.3
M 宿泊業・飲食サービス業(75～77)	25	44	▲ 43.2	485	1,082	▲ 55.2
75)宿泊業	20	38	▲ 47.4	257	758	▲ 66.1
N 生活関連サービス業・娯楽業(78～80)	14	16	▲ 12.5	156	212	▲ 26.4
78)洗濯、理・美容、浴場	7	7	0.0	67	109	▲ 38.5
P 医療・福祉(83～85)	66	66	0.0	1,034	1,014	2.0
O, Q 教育学習支援業、複合サービス業(81, 82, 86, 87)	1	0	-	30	75	▲ 60.0
R サービス業(88～96)	29	26	11.5	200	400	▲ 50.0
88)廃棄物処理業	2	0	-	19	20	▲ 5.0
89)自動車整備業	5	0	-	19	11	72.7
S, T 公務・分類不能(97～99)	0	9	-	54	73	▲ 26.0
F, K, L その他	2	0	-	21	19	10.5

《発行》 室蘭公共職業安定所（ハローワーク室蘭）
室蘭市海岸町1丁目20-28
電話 0143-22-8689
FAX 0143-23-1207

※令和3年2月内容の発行は3月30日の予定です。



高齢者／障害者の雇用にご理解を・・・

ハローワークむろらん