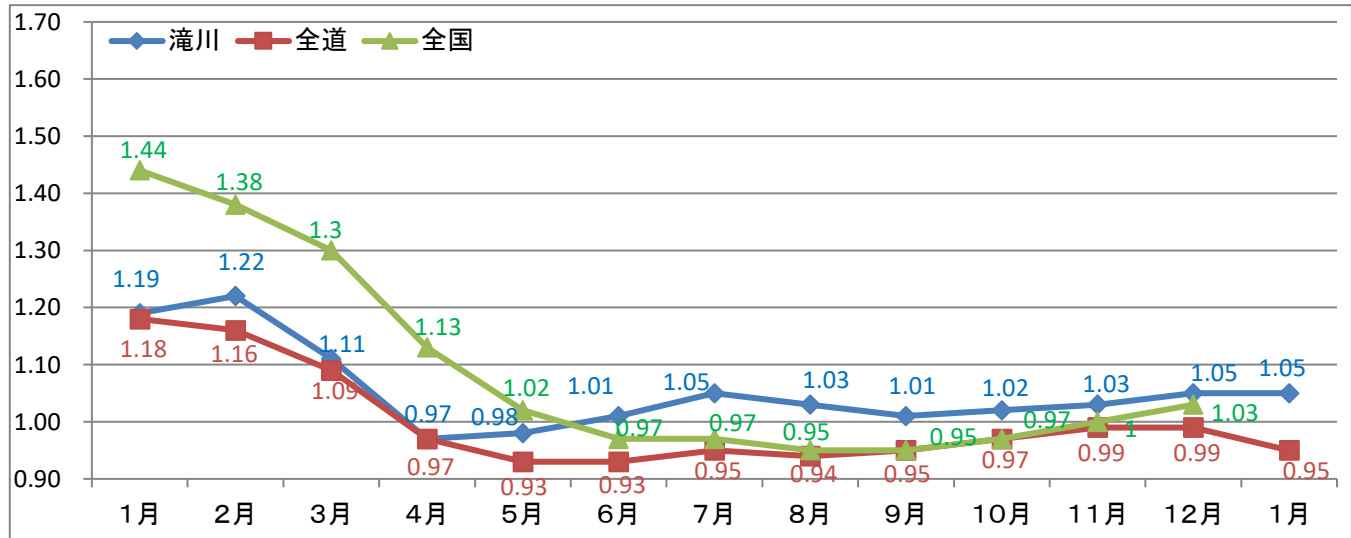


雇用情勢 takikawa (令和3年1月)

令和3年3月2日
ハローワーク滝川

1月の有効求人倍率は1.05倍で、前年同月を0.14ポイント下回った。17カ月連続で前年同月を下回っている。
新規求職者数は365人で、前年同月比1.9%（7人）下回った。
新規求人数は618人で、前年同月比2.8%（17人）上回った。

【有効求人倍率の推移】



区分	R2年1月	2月	3月	4月	5月	6月	7月	8月	9月	10月	11月	12月	R3年1月
滝川	1.19 (▲0.33)	1.22 (▲0.25)	1.11 (▲0.26)	0.97 (▲0.29)	0.98 (▲0.26)	1.01 (▲0.29)	1.05 (▲0.29)	1.03 (▲0.34)	1.01 (▲0.34)	1.02 (▲0.26)	1.03 (▲0.27)	1.05 (▲0.24)	1.05 (▲0.14)
全道	1.18 (▲0.02)	1.16 (▲0.03)	1.09 (▲0.10)	0.97 (▲0.15)	0.93 (▲0.20)	0.93 (▲0.23)	0.95 (▲0.26)	0.94 (▲0.28)	0.95 (▲0.31)	0.97 (▲0.30)	0.99 (▲0.29)	0.99 (▲0.29)	0.95 (▲0.23)
全国	1.44 (▲0.12)	1.38 (▲0.16)	1.30 (▲0.20)	1.13 (▲0.25)	1.02 (▲0.33)	0.97 (▲0.40)	0.97 (▲0.44)	0.95 (▲0.49)	0.95 (▲0.50)	0.97 (▲0.48)	1.00 (▲0.48)	1.03 (▲0.50)	

(注) 1. 値は、常用（新規学卒を除き、常用的パートタイムを含む原数値）である。
2. 下段（ ）内は、対前年同月差（ポイント）。

【一般職業紹介状況】 (単位:人、%、倍、ポイント)

※月間有効求職者数及び月間有効求人数の累計値は平均値

区分	R3年1月	R2年1月	前年同月比	今年度累計	前年度累計	対前年増減比・差
新規求職者数	365	372	▲1.9	3,476	3,893	▲10.7
月間有効求職者数	1,715	1,547	10.9	1,734	1,694	2.4
新規求人数	618	601	2.8	6,225	7,502	▲17.0
うちパート	171	194	▲11.9	1,860	2,459	▲24.4
パートの割合	27.7%	32.3%	▲4.6	29.9%	32.8%	▲2.9
月間有効求人数	1,805	1,844	▲2.1	1,767	2,190	▲19.3
紹介件数	257	263	▲2.3	2,507	3,262	▲23.1
就職件数	96	95	1.1	1,138	1,452	▲21.6
月間有効求人倍率	1.05	1.19	▲0.14	1.02	1.29	▲0.27

※「パートの割合、月間有効求人倍率」は前年同月差

【新規求職・新規求人、有効求職・有効求人推移（パート含む常用）】

(単位:件、人、倍、%、ポイント)

項目 年度・月	新規求職者数		新規求人		新規求人倍率		月間有効求職者数		月間有効求人		有効求人倍率	
	新規求職者数	対前年増減比	新規求人	対前年増減比	原数値	対前年増減差	月間有効求職者数	対前年増減比	月間有効求人	対前年増減比	原数値	対前年増減差
平成22年度	8,434	▲5.1	6,095	9.5	0.72	0.09	2,898	▲13.3	1,233	12.4	0.43	0.10
平成23年度	8,323	▲1.3	5,771	▲5.3	0.69	▲0.03	2,975	2.7	1,179	▲4.4	0.40	▲0.03
平成24年度	7,387	▲11.2	6,470	12.1	0.88	0.19	2,683	▲9.8	1,360	15.4	0.51	0.11
平成25年度	6,931	▲6.2	7,397	14.3	1.07	0.19	2,387	▲11.0	1,596	17.4	0.67	0.16
平成26年度	6,527	▲5.8	8,227	11.2	1.26	0.19	2,207	▲7.5	1,827	14.5	0.83	0.16
平成27年度	6,106	▲6.5	8,435	2.5	1.38	0.12	2,122	▲3.8	1,890	3.4	0.89	0.06
平成28年度	5,603	▲8.2	8,985	6.5	1.60	0.22	1,994	▲6.1	2,081	10.1	1.04	0.15
4月	700	▲9.3	718	▲3.6	1.03	0.06	2,349	▲6.4	2,069	4.9	0.88	0.09
5月	454	▲4.6	684	17.5	1.51	0.29	2,165	▲5.1	2,033	8.3	0.94	0.12
6月	464	▲9.6	782	▲3.0	1.69	0.12	2,065	▲5.8	1,969	3.4	0.95	0.08
7月	425	▲7.8	692	▲3.4	1.63	0.08	1,962	▲5.8	1,954	2.7	1.00	0.09
8月	426	0.5	670	22.5	1.57	0.28	1,948	▲4.1	2,035	11.1	1.04	0.14
9月	435	▲1.6	824	6.6	1.89	0.14	1,934	▲3.6	2,071	10.7	1.07	0.14
10月	423	▲10.9	764	3.4	1.81	0.25	1,918	▲5.5	2,123	10.8	1.11	0.17
11月	414	▲11.9	657	20.6	1.59	0.43	1,906	▲6.8	2,066	12.6	1.08	0.18
12月	325	▲10.2	754	15.6	2.32	0.52	1,790	▲9.0	2,060	19.9	1.15	0.28
1月	476	▲8.3	785	6.7	1.65	0.23	1,865	▲7.9	2,101	17.5	1.13	0.25
2月	490	▲7.2	764	323.0	1.56	0.22	1,940	▲5.0	2,179	12.4	1.12	0.17
3月	571	▲14.0	891	0.2	1.56	0.22	2,081	▲7.7	2,311	9.0	1.11	0.17
平成29年度	5,015	▲10.5	9,538	6.2	1.90	0.30	1,878	▲5.8	2,232	7.3	1.19	0.15
4月	652	▲6.9	858	19.5	1.32	0.29	2,193	▲6.6	2,272	9.8	1.04	0.16
5月	413	▲9.0	707	3.4	1.71	0.20	2,054	▲5.1	2,219	9.1	1.08	0.14
6月	426	▲8.2	775	▲0.9	1.82	0.13	1,958	▲5.2	2,177	10.6	1.11	0.16
7月	353	▲16.9	855	23.6	2.42	0.79	1,824	▲7.0	2,203	12.7	1.21	0.21
8月	399	▲6.3	720	7.5	1.80	0.23	1,846	▲5.2	2,235	9.8	1.21	0.17
9月	351	▲19.3	747	▲9.3	2.13	0.24	1,798	▲7.0	2,183	5.4	1.21	0.14
10月	431	1.9	904	18.3	2.10	0.29	1,825	▲4.8	2,221	4.6	1.22	0.11
11月	354	▲14.5	706	7.5	1.99	0.40	1,782	▲6.5	2,192	6.1	1.23	0.15
12月	285	▲12.3	657	▲12.9	2.31	3.30	1,686	▲5.8	2,105	2.2	1.25	0.10
1月	431	▲9.5	935	19.1	2.17	0.52	1,759	▲5.7	2,210	5.2	1.26	0.13
2月	403	▲17.8	818	7.1	2.03	0.47	1,818	▲6.3	2,329	6.9	1.28	0.16
3月	517	▲9.5	856	▲3.9	1.66	0.10	1,994	▲4.2	2,434	5.3	1.22	0.11
平成30年度	4,841	▲3.5	9,543	0.1	1.97	0.07	1,712	▲8.8	2,247	0.7	1.31	0.12
4月	611	▲6.3	881	2.7	1.44	0.12	2,065	▲5.8	2,345	3.2	1.14	0.10
5月	420	1.7	732	3.5	1.74	0.03	2,020	▲1.7	2,259	1.8	1.12	0.04
6月	410	▲3.8	797	2.8	1.94	0.12	1,863	▲4.9	2,241	2.9	1.20	0.09
7月	352	▲0.3	797	▲6.8	2.26	▲0.16	1,722	▲5.6	2,194	▲0.4	1.27	0.06
8月	376	▲5.8	755	4.9	2.01	0.21	1,700	▲7.9	2,213	▲1.0	1.30	0.09
9月	324	▲7.7	767	2.7	2.37	0.24	1,619	▲10.0	2,195	0.5	1.36	0.15
10月	407	▲5.6	825	▲8.7	2.03	▲0.07	1,687	▲7.6	2,242	0.9	1.33	0.11
11月	364	2.8	736	4.2	2.02	0.03	1,610	▲9.7	2,185	▲0.3	1.36	0.13
12月	247	▲13.3	715	8.8	2.89	0.58	1,460	▲13.4	2,139	1.6	1.47	0.22
1月	384	▲10.9	851	▲9.0	2.22	0.05	1,448	▲17.7	2,203	▲0.3	1.52	0.26
2月	426	5.7	848	3.7	1.99	▲0.04	1,580	▲13.1	2,330	0.0	1.47	0.19
3月	520	0.6	839	▲2.0	1.61	▲0.05	1,766	▲11.4	2,417	▲0.7	1.37	0.15
平成31年度	4,722	▲2.5	8,937	▲6.4	1.89	▲0.08	1,687	▲1.5	2,144	▲4.6	1.27	▲0.04
4月	618	1.1	882	0.1	1.43	▲0.01	1,895	▲8.2	2,390	1.9	1.26	0.12
5月	445	6.0	789	7.8	1.77	0.03	1,894	▲6.2	2,352	4.1	1.24	0.12
6月	362	▲11.7	772	▲3.1	2.13	0.19	1,792	▲3.8	2,328	3.9	1.30	0.10
7月	386	9.7	877	10.0	2.27	0.01	1,735	0.8	2,328	6.1	1.34	0.07
8月	333	▲11.4	759	0.5	2.28	0.27	1,670	▲1.8	2,287	3.3	1.37	0.07
9月	362	11.7	738	▲3.8	2.04	▲0.33	1,664	2.8	2,245	2.3	1.35	▲0.01
10月	392	▲3.7	758	▲8.1	1.93	▲0.10	1,664	▲1.4	2,134	▲4.8	1.28	▲0.05
11月	317	▲12.9	672	▲8.7	2.12	0.10	1,570	▲2.5	2,035	▲6.9	1.30	▲0.06
12月	306	23.9	654	▲8.5	2.14	▲0.75	1,511	3.5	1,956	▲8.6	1.29	▲0.18
1月	372	▲3.1	601	▲29.4	1.62	▲0.60	1,547	6.8	1,844	▲16.3	1.19	▲0.33
2月	356	▲16.4	700	▲17.5	1.97	▲0.02	1,574	▲0.4	1,914	▲17.9	1.22	▲0.25
3月	473	▲9.0	735	▲12.4	1.55	▲0.06	1,723	▲2.4	1,920	▲20.6	1.11	▲0.26
令和2年度	3,476		6,225		1.79		17,344		17,671		1.02	
4月	535	▲13.4	555	▲37.1	1.04	▲0.39	1,802	▲4.9	1,749	▲26.8	0.97	▲0.29
5月	303	▲31.9	600	▲24.0	1.98	0.21	1,743	▲8.0	1,710	▲27.3	0.98	▲0.26
6月	340	▲6.1	667	▲13.6	1.96	▲0.17	1,721	▲4.0	1,735	▲25.5	1.01	▲0.29
7月	339	▲12.2	561	▲36.0	1.65	▲0.62	1,640	▲5.5	1,723	▲26.0	1.05	▲0.29
8月	317	▲4.8	628	▲17.3	1.98	▲0.30	1,686	1.0	1,731	▲24.3	1.03	▲0.34
9月	365	0.8	706	▲4.3	1.93	▲0.11	1,771	6.4	1,792	▲20.2	1.01	▲0.34
10月	355	▲9.4	602	▲20.6	1.70	▲0.23	1,802	8.3	1,835	▲14.0	1.02	▲0.26
11月	312	▲1.6	622	▲7.4	1.99	▲0.13	1,773	12.9	1,823	▲10.4	1.03	▲0.27
12月	245	▲19.9	666	1.8	2.72	0.58	1,691	11.9	1,768	▲9.6	1.05	▲0.24
1月	365	▲1.9	618	2.8	1.69	0.07	1,715	10.9	1,805	▲2.1	1.05	▲0.14

【月間有効求職者の年齢別状況】

(単位:人)

年齢区分	R3年1月			R2年1月			前年同月差		
	計	男	女	計	男	女	計	男	女
29歳以下	307	138	169	279	132	147	28	6	22
30～44歳	439	191	248	391	145	246	48	46	2
45～54歳	370	168	202	322	139	183	48	29	19
55～59歳	188	97	91	168	85	83	20	12	8
60～64歳	219	105	114	196	112	84	23	▲7	30
65歳以上	192	121	71	191	123	68	1	▲2	3
合計	1,715	820	895	1,547	736	811	168	84	84
44歳以下	746	329	417	670	277	393	76	52	24
45歳以上	969	491	478	877	459	418	92	32	60
うち55歳以上	599	323	276	555	320	235	44	3	41

(注) 常用(新規学卒を除き、常用的パートタイムを含む)の数値である。

【新規求職者の態様別状況】

(単位:人)

区分	R3年1月	R2年1月	前年同月差	今年度累計	前年度累計	前年同期差
新規求職者数	365	372	▲7	3,476	3,893	▲417
在職者	91	113	▲22	800	972	▲172
離職者	241	210	31	2,327	2,500	▲173
うち事業主都合	67	48	19	692	634	58
うち自己都合	167	147	20	1,545	1,724	▲179
うち自営、その他	1	7	▲6	23	31	▲8
無業者	33	49	▲16	349	421	▲72

(注) 常用(新規学卒を除き、常用的パートタイムを含む)の数値である。

【新規求人数の産業別状況】

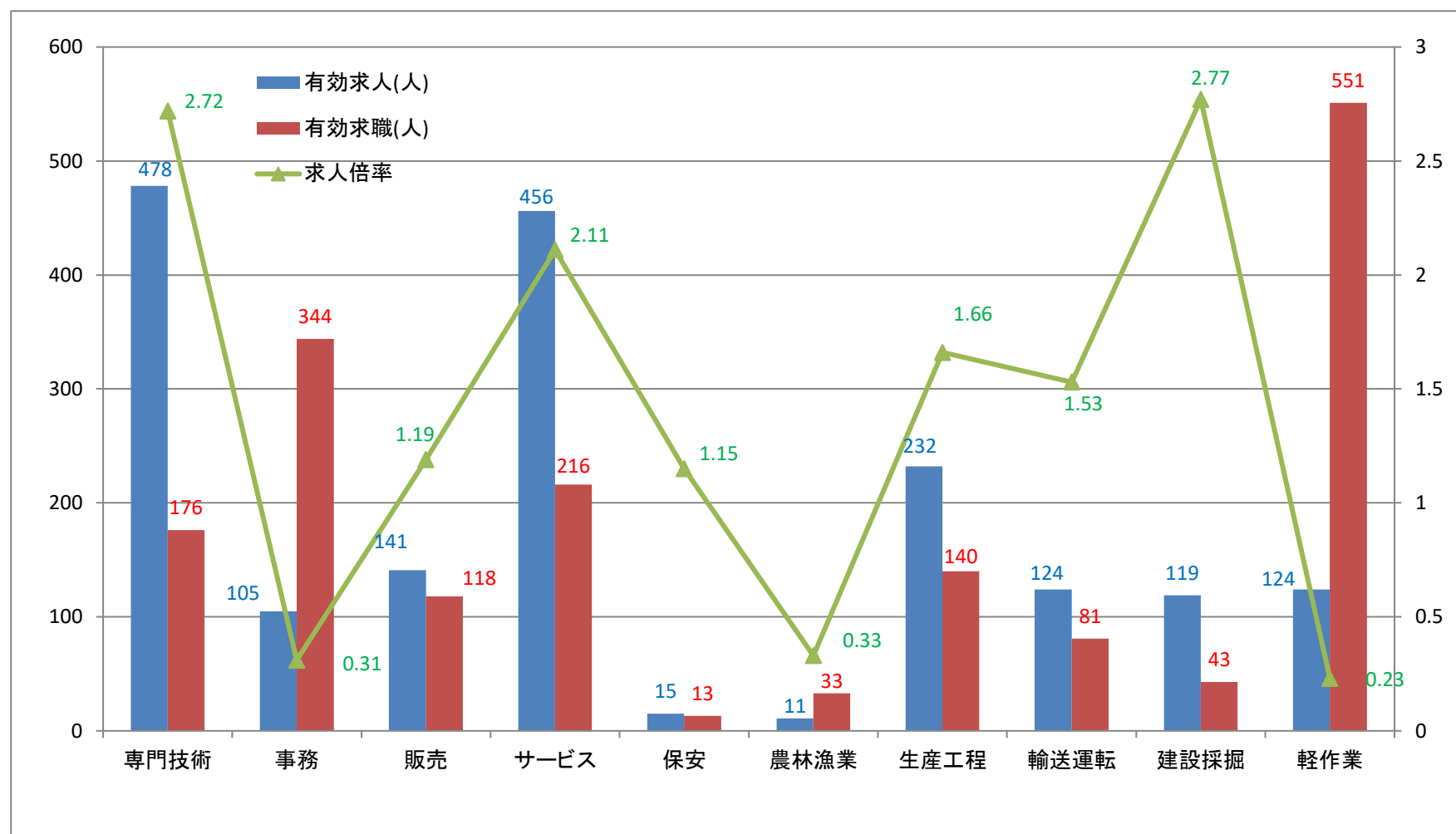
(単位:人)

区分	R3年1月	R2年1月	前年同月差	今年度累計	前年度累計	前年同期差
A～B 農・林・漁業	6	4	2	45	40	5
C 鉱業、採石業、砂利採取業	3	3	0	50	52	▲2
D 建設業	110	94	16	1,171	1,165	6
E 製造業	57	50	7	625	947	▲322
食料品、飲料、飼料	16	9	7	240	457	▲217
繊維工業	3	5	▲2	12	39	▲27
木材、家具、装備品	5	4	1	34	35	▲1
窯業、土石製品	1	2	▲1	30	28	2
非鉄金属、金属製品	17	11	6	68	108	▲40
はん用機械器具・生産用機械器具	8	13	▲5	108	101	7
業務用機械器具・電気機械器具	1	0	1	35	22	13
その他の製造業	6	6	0	98	157	▲59
G 情報通信業	0	1	▲1	9	18	▲9
H 運輸業、郵便業	12	13	▲1	170	225	▲55
I 卸売、小売業	57	64	▲7	641	838	▲197
J,K 金融業、保険業・不動産、物品賃貸業	8	13	▲5	116	150	▲34
M 宿泊業、飲食サービス業	18	49	▲31	278	464	▲186
P 医療、福祉	237	221	16	2,081	2,325	▲244
R サービス業	56	49	7	561	700	▲139
その他	54	40	14	478	578	▲100
合計	618	601	17	6,225	7,502	▲1,277

(注) 常用(新規学卒を除き、常用的パートタイムを含む)の数値である。

【職業別有効求人・求職状況（バランスシート）】

※新規学卒者を除きパートタイムを含む常用雇用状況を表示
 ※専門技術には管理的職業を、軽作業には分類不能を含む



【雇用保険関係取扱状況】

	令和3年 1月	令和2年 12月	令和2年 1月	対前年 増減比	今年度 累計	前年度 累計	対前年 増減比
適用事業所数(所)	2,288	2,288	2,289	▲0.0	****	****	****
被保険者数(人)	29,543	29,776	29,972	▲1.4	****	****	****
一般被保険者	25,721	25,824	26,214	▲1.9	****	****	****
高年齢被保険者	3,188	3,175	3,064	4.0	****	****	****
短期特例被保険者	634	777	694	▲8.6	****	****	****
資格喪失者数(人)	424	625	501	▲15.4	4,778	5,130	▲6.9
一般被保険者	229	183	235	▲2.6	3,126	3,505	▲10.8
うち事業主都合	20	7	13	53.8	313	268	16.8
高年齢被保険者	49	44	50	▲2.0	639	575	11.1
短期特例被保険者	146	398	216	▲32.4	1,013	1,050	▲3.5
一般							
資格決定件数(件)	106	63	91	16.5	1,137	1,208	▲5.9
初回受給者数(人)	89	68	75	18.7	974	986	▲1.2
受給者実人員(人)	447	430	378	18.3	4,371	4,168	4.9
支給金額(基本手当基本分)(千円)	51,901	44,554	48,260	7.5	482,045	457,299	5.4
高年齢							
資格決定件数(件)	36	21	40	▲10.0	427	406	5.2
受給者数(人)	33	21	37	▲10.8	417	403	3.5
支給金額(千円)	7,349	3,963	8,467	▲13.2	88,026	82,705	6.4
短期特例							
資格決定件数(件)	185	349	227	▲18.5	871	930	▲6.3
受給者数(人)	354	202	350	1.1	941	1,134	▲17.0
支給金額(千円)	73,338	38,898	73,851	▲0.7	196,166	232,978	▲15.8