

# 業務概要

## 令和2年4月

### 目次

1	労働市場動向	p - 1
2	一般職業紹介状況	p - 2
3	産業別・企業規模別新規求人状況	p - 3
4	職業別、求人・求職状況（パートを含む常用）	p - 4
5	新規求職者の状況（常用）	p - 5
6	新規学校卒業者の職業紹介状況	p - 5
7	出先機関の職業紹介状況	p - 6
8	障害者の職業紹介状況	p - 6
9	雇用保険取扱状況	p - 7
10	職業紹介主要指標	p - 8

 ハローワークとまこまい

苫小牧公共職業安定所

〒053-8609 苫小牧市港町1丁目6番15号 苫小牧港湾合同庁舎 1・2・3階

ワークプラザとまこまい

〒053-0022 苫小牧市表町5丁目11番5号 ふれんどビル 3階



ハローワークとまこまい  
のマスコット“ワークくん”

令和2年5月29日発行

# 1 労働市場動向（常用）～ 令和2年4月

令和2年4月の有効求人倍率は1.17倍で、前年同月（1.27倍）を0.1ポイント下回った。  
 3か月連続で前年同月を下回った。1倍を上回るのは35か月連続。  
 ※北海道の有効求人倍率は0.97倍、前年同月比0.15ポイント減少。

## 求人

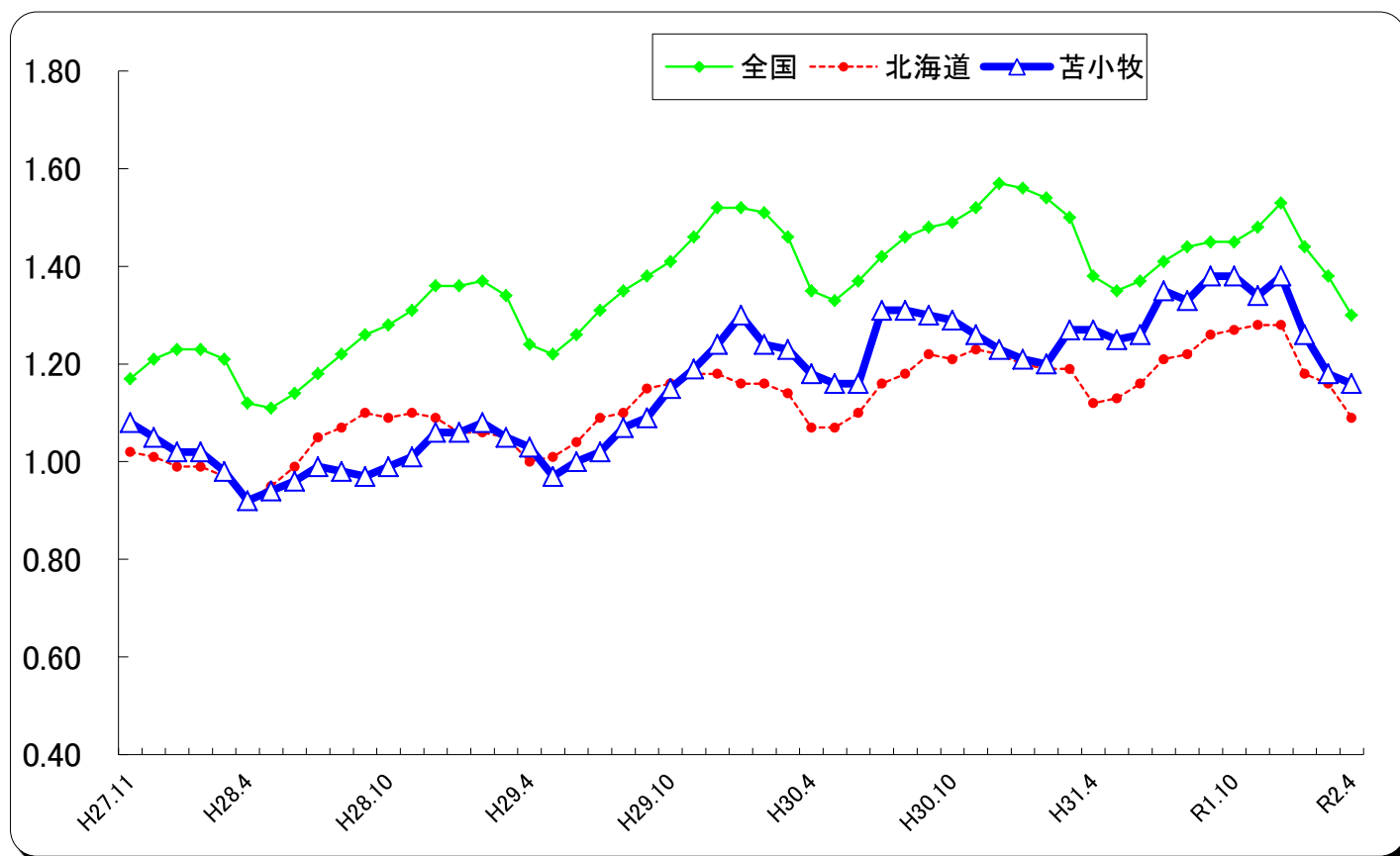
新規求人数は前年同月比13.2%減少し、4か月連続で前年同月を下回った。  
 月間有効求人数は同14.6%減少し、12か月連続で前年同月を下回った。

主な産業では、農・林・漁業が同21.3%、卸売・小売業が同8.9%、宿泊業・飲食サービス業が同2.6%、増加した。製造業が同41.5%、サービス業が同18.9%、建設業が同17.1%、医療・福祉が同5.3%、運輸業・郵便業が同0.8%、減少した。

## 求職

新規求職申込件数は同13.0%減少し、7か月連続で前年同月を下回った。  
 月間有効求職者数は同7.5%減少し、14か月連続で前年同月を下回った。

紹介件数は同23.0%減少し、就職件数は同15.2%減少した。



常用有効求人倍率の推移（数値は原数値）

年月	H31.4	R1.5	R1.6	R1.7	R1.8	R1.9	R1.10	R1.11	R1.12	R2.1	R2.2	R2.3	R2.4
全国	1.38	1.35	1.37	1.41	1.44	1.45	1.45	1.48	1.53	1.44	1.38	1.30	
北海道	1.12	1.13	1.16	1.21	1.22	1.26	1.27	1.28	1.28	1.18	1.16	1.09	0.97
苫小牧	1.27	1.25	1.26	1.35	1.33	1.38	1.38	1.34	1.38	1.26	1.18	1.16	1.17

完全失業率の推移

年月	H31.4	R1.5	R1.6	R1.7	R1.8	R1.9	R1.10	R1.11	R1.12	R2.1	R2.2	R2.3	R2.4
全国	2.4	2.4	2.3	2.2	2.2	2.4	2.4	2.2	2.2	2.4	2.4	2.5	
北海道		3.0			2.1			2.4			2.5		

※常用とは、雇用契約において雇用期間の定めのない、又は4か月以上の雇用期間が定められているものをいう。

## 2 一般職業紹介状況（パートを含む常用）

区 分 項 目	令和2年		平成31年	令和2年度		平成31年度	備 考
	4月	前年比	4月	累計	同期比	累計	
新規求職申込件数	1,060	▲ 13.0	1,219	1,060	▲ 13.0	1,219	
うちパート	388	▲ 20.8	490	388	▲ 20.8	490	
うち45歳以上	635	▲ 6.8	681	635	▲ 6.8	681	
うち非自発的離職者	301	8.7	277	301	8.7	277	
月間有効求職者数	3,513	▲ 7.5	3,796	3,513	▲ 7.5	3,796	
うちパート	1,269	▲ 12.7	1,454	1,269	▲ 12.7	1,454	
うち45歳以上	1,982	2.3	1,938	1,982	2.3	1,938	
新規求人数	1,670	▲ 13.2	1,925	1,670	▲ 13.2	1,925	
うちパート	417	▲ 14.2	486	417	▲ 14.2	486	
月間有効求人数	4,126	▲ 14.6	4,832	4,126	▲ 14.6	4,832	
うちパート	1,057	▲ 16.9	1,272	1,057	▲ 16.9	1,272	
うち45歳以上	1,671	▲ 12.5	1,909	1,671	▲ 12.5	1,909	
紹介件数	576	▲ 23.0	748	576	▲ 23.0	748	
うちパート	140	▲ 28.2	195	140	▲ 28.2	195	
うち45歳以上	288	▲ 9.4	318	288	▲ 9.4	318	
就職件数	235	▲ 15.2	277	235	▲ 15.2	277	
うちパート	74	▲ 8.6	81	74	▲ 8.6	81	
うち45歳以上	118	4.4	113	118	4.4	113	
うち雇用保険受給者	55	▲ 12.7	63	55	▲ 12.7	63	
充足数	221	▲ 15.3	261	221	▲ 15.3	261	
新規求人倍率	1.58	0.00P	1.58	1.58	0.00P	1.58	
有効求人倍率	1.17	▲ 0.10P	1.27	1.17	▲ 0.10P	1.27	
就職率	22.2	▲ 3.5P	22.7	22.2	▲ 3.5P	22.7	
充足率	13.2	▲ 6.2P	13.6	13.2	▲ 6.2P	13.6	

※新規求人倍率＝新規求人数／新規求職申込件数 ※有効求人倍率＝月間有効求人数／月間有効求職者数

※就職率＝就職件数／新規求職申込件数

※充足率＝充足数／新規求人数

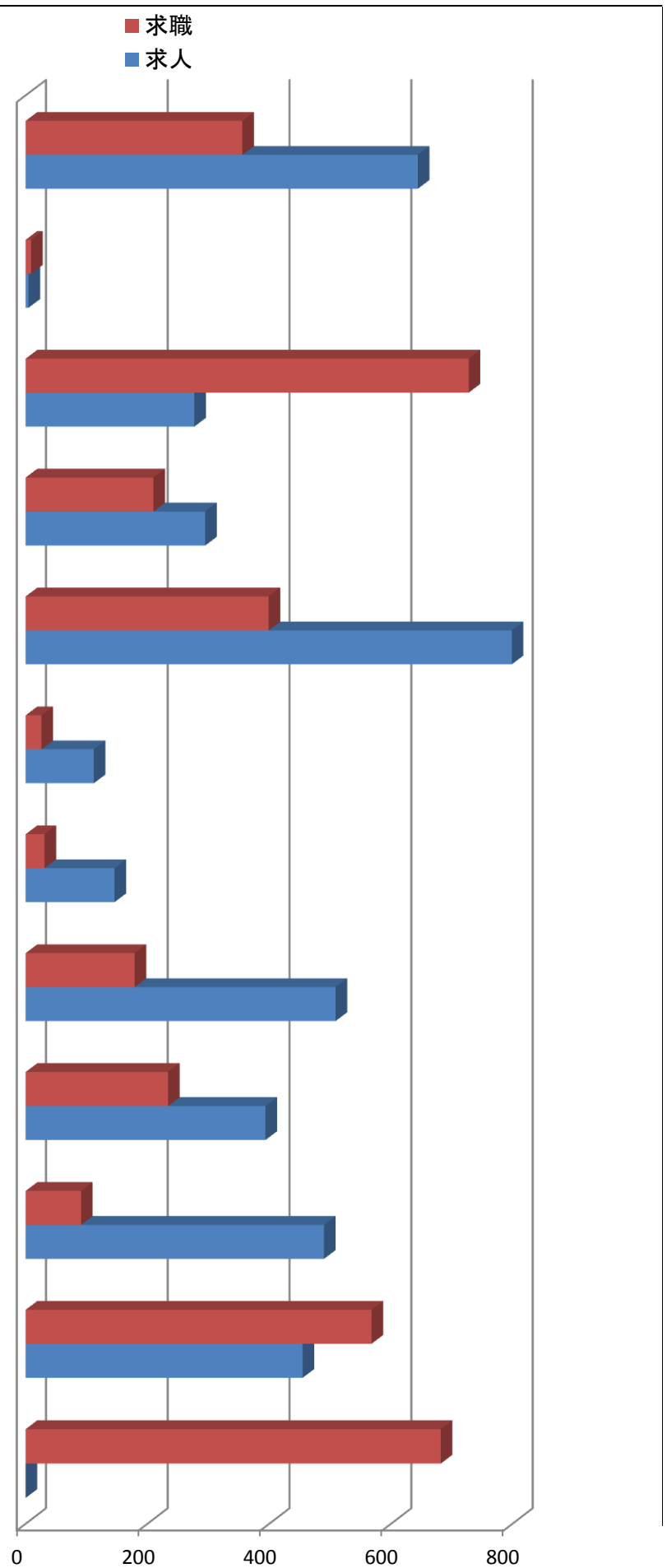
### 3 産業別・企業規模別常用新規求人状況（パートを含む常用）

区分 産業・規模別	令和2年		平成31年	令和2年度		平成31年度	備考
	4月	前年比	4月	累計	同期比	累計	
AB 農・林・漁業	51	13.3	45	51	13.3	45	
C 鉱業	6	200.0	2	6	200.0	2	
D 建設業	310	▲ 17.1	374	310	▲ 17.1	374	
E 製造業	120	▲ 41.5	205	120	▲ 41.5	205	
(09 食料品製造)	33	▲ 52.9	70	33	▲ 52.9	70	
(12 木材・木製品製造)	14	100.0	7	14	100.0	7	
(15 印刷・同関連)	0	0.0	0	0	0.0	0	
(21 窯業・土石製品製造)	11	57.1	7	11	57.1	7	
(311 自動車部品製造)	4	▲ 93.4	61	4	▲ 93.4	61	
F 電気・ガス・熱供給・水道業	5	150.0	2	5	150.0	2	
G 情報通信業	6	20.0	5	6	20.0	5	
H 運輸業・郵便業	131	▲ 16.6	157	131	▲ 16.6	157	
I 卸売・小売業	233	8.9	214	233	8.9	214	
J 金融・保険業	7	▲ 53.3	15	7	▲ 53.3	15	
K 不動産業・物品賃貸業	11	▲ 15.4	13	11	▲ 15.4	13	
L 学術研究、専門・技術サービス	30	▲ 3.2	31	30	▲ 3.2	31	
M 宿泊業・飲食サービス業	80	2.6	78	80	2.6	78	
N 生活関連サービス	62	▲ 38.6	101	62	▲ 38.6	101	
O 教育・学習支援業	22	▲ 29.0	31	22	▲ 29.0	31	
P 医療・福祉	392	▲ 5.3	414	392	▲ 5.3	414	
Q 複合サービス業	10	100.0	5	10	100.0	5	
R サービス業	174	▲ 21.6	222	174	▲ 21.6	222	
(91 職業紹介・派遣業)	12	▲ 47.8	23	12	▲ 47.8	23	
S, T 公務・その他	20	81.8	11	20	81.8	11	
計	1,670	▲ 13.2	1,925	1,670	▲ 13.2	1,925	
29人以下	548	▲ 12.2	624	548	▲ 12.2	624	
30～99人	340	▲ 23.4	444	340	▲ 23.4	444	
100～299人	249	▲ 1.6	253	249	▲ 1.6	253	
300～499人	93	▲ 36.3	146	93	▲ 36.3	146	
500～999人	168	▲ 13.8	195	168	▲ 13.8	195	
1,000人以上	272	3.4	263	272	3.4	263	

4 職業別、求人・求職状況（パートを含む常用）

令和2年4月

項目 職業別	求人数	求職者数	求人倍率
専門的・技術的職業	644	356	1.81
管理的職業	5	9	0.56
事務的職業	277	728	0.38
販売の職業	295	210	1.40
サービスの職業	799	399	2.00
保安の職業	112	26	4.31
農林漁業の職業	146	31	4.71
生産工程の職業	509	179	2.84
輸送・機械運転の職業	394	234	1.68
建設・採掘の職業	490	91	5.38
運搬・清掃・包装の職業	455	568	0.80
分類不能の職業	0	682	-
職業計	4,126	3,513	1.17



### 5 新規求職者の状況（常用）

項目	区分	令和2年		平成31年	令和2年度		平成31年度	備考
		4月	前年比	4月	累計	同期比	累計	
計		1,060	▲ 13.0	1,219	1,060	▲ 13.0	1,219	
新規求職者（一般）		672	▲ 7.8	729	672	▲ 7.8	729	
	在職者	134	▲ 26.4	182	134	▲ 26.4	182	
	離職者	502	▲ 1.6	510	502	▲ 1.6	510	
	（事業主都合）	177	6.0	167	177	6.0	167	
	（自己都合）	299	▲ 2.6	307	299	▲ 2.6	307	
	（定年退職）	20	▲ 35.5	31	20	▲ 35.5	31	
	（自営・その他）	6	20.0	5	6	20.0	5	
	無業者	36	▲ 2.7	37	36	▲ 2.7	37	
新規求職者（パート）		388	▲ 20.8	490	388	▲ 20.8	490	

### 6 新規学校卒業者の職業紹介状況（高等学校～17校）

令和2年3月

項目	区分	令和2年3月卒業者			平成31年3月卒業者			前年比
		計	男	女	計	男	女	
卒業生数		1,663	891	772	1,731	959	772	▲ 3.9
求職者数		561	327	234	599	366	233	▲ 6.3
求人数（管内）		1,114	*	*	1,020	*	*	9.2
就職者数		558	326	232	593	362	231	▲ 5.9
うち管内		247	142	105	270	155	115	▲ 8.5
うち道内		192	109	83	194	104	90	▲ 1.0
うち道外		119	75	44	129	103	26	▲ 7.8
求人倍率（管内）		<b>1.99</b>			<b>1.70</b>			0.29
就職率（総数）		<b>99.5</b>			<b>99.0</b>			0.5

注） 求人倍率は管内の求人に対して計上。また、就職率は総数に対して計上。

## 7 出先機関の職業紹介状況（パートを含む常用）

ワークプラザとまこまい

項目	令和2年		平成31年 4月	令和2年度		平成31年度 累計	備考
	4月	前年比		累計	同期比		
新規求職申込件数	117	▲ 62.9	315	117	▲ 62.9	315	
月間有効求職者数	572	▲ 36.2	896	572	▲ 36.2	896	
紹介件数	120	▲ 46.2	223	120	▲ 46.2	223	
就職件数	55	▲ 43.3	97	55	▲ 43.3	97	

## 8 障害者の職業紹介状況

### (1) 職業紹介登録状況

項目	令和2年		平成31年 4月	令和2年度		平成31年度 累計	備考
	4月	前年比		累計	同期比		
新規求職申込数	33	▲ 32.7	49	33	▲ 32.7	49	
うち身体障害者	10	▲ 37.5	16	10	▲ 37.5	16	
うち知的障害者 精神障害者等	23	▲ 30.3	33	23	▲ 30.3	33	
紹介件数	39	2.6	38	39	2.6	38	
うち身体障害者	12	0.0	12	12	0.0	12	
うち知的障害者 精神障害者等	27	3.8	26	27	3.8	26	
就職件数	17	▲ 22.7	22	17	▲ 22.7	22	
うち身体障害者	8	▲ 11.1	9	8	▲ 11.1	9	
うち知的障害者 精神障害者等	9	▲ 30.8	13	9	▲ 30.8	13	

### (2) 期末現在登録状況

項目	令和2年4月		平成31年4月	備考
		前年比		
有効求職者	385	29.6	297	
うち身体障害者	133	37.1	97	
うち知的障害者 精神障害者等	252	26.0	200	
就業中の者	1,100	7.7	1,021	
うち身体障害者	450	2.0	441	
うち知的障害者 精神障害者等	650	12.1	580	
保留中の者	130	18.2	110	
うち身体障害者	52	20.9	43	
うち知的障害者 精神障害者等	78	16.4	67	

## 9 雇用保険取扱状況

### (1) 適用状況

項目	区分	令和2年		平成31年 4月	令和2年度		平成31年度 累計	備考
		4月	前年比		累計	同期比		
適用事業所数		4,424	1.3	4,367	4,424	1.3	4,367	
月末被保険者数		63,395	1.2	62,658	63,395	1.2	62,658	
	うち一般被保険者	56,748	0.6	56,432	56,748	0.6	56,432	
	うち短期特例被保険者	1,051	4.0	1,011	1,051	4.0	1,011	
	うち高年齢被保険者	5,596	7.3	5,215	5,596	7.3	5,215	
資格取得者数（一般）		1,630	9.2	1,493	1,630	9.2	1,493	
資格取得者数（特例）		678	7.6	630	678	7.6	630	
資格喪失者数（一般）		1,628	4.5	1,558	1,628	4.5	1,558	
資格喪失者数（特例）		180	▲ 9.1	198	180	▲ 9.1	198	
事業主都合離職者数（一般）		140	57.3	89	140	57.3	89	

### (2) 求職者給付等

#### 基本手当

金額 単位～千円

項目	区分	令和2年		平成31年 4月	令和2年度		平成31年度 累計	備考
		4月	前年比		累計	同期比		
資格決定件数		438	11.7	392	438	11.7	392	
受給者実人員		731	▲ 12.4	834	731	▲ 12.4	834	
支給金額		91,549	▲ 3.2	94,586	91,549	▲ 3.2	94,586	

#### 就職促進給付

金額 単位～千円

項目	区分	令和2年		平成31年 4月	令和2年度		平成31年度 累計	備考
		4月	前年比		累計	同期比		
受給者数		116	58.9	73	116	58.9	73	
支給金額		45,330	87.7	24,148	45,330	87.7	24,148	

#### 特例一時金

金額 単位～千円

項目	区分	令和2年		平成31年 4月	令和2年度		平成31年度 累計	備考
		4月	前年比		累計	同期比		
資格決定件数		136	▲ 6.8	146	136	▲ 6.8	146	
受給者数		272	▲ 25.9	367	272	▲ 25.9	367	
支給金額		60,856	▲ 23.8	79,906	60,856	▲ 23.8	79,906	



## 職業紹介主要指標

パートを含む常用														苫小牧公共職業安定所									
項目	新規求職申込件数		月間有効求職者数		新規求人数		月間有効求人数		紹介件数		就職件数		新規求人倍率		有効求人倍率【原数値】								
	年度	前年比	前年比	前年比	前年比	前年比	前年比	前年比	前年比	前年比	前年比	前年比	前年比	前年比	前年比	前年差	前年差	前年差	前年差				
20年度	16,258	10.2	61,110	5.5	10,643	▲ 10.2	26,763	▲ 11.7	21,069	18.1	3,944	▲ 7.7	0.65	▲ 0.15	0.44	▲ 0.08	0.43	▲ 0.08	0.73	▲ 0.24			
21年度	17,390	7.0	70,797	15.9	9,685	▲ 9.0	22,692	▲ 15.2	22,571	7.1	3,928	▲ 0.4	0.56	▲ 0.09	0.32	▲ 0.12	0.35	▲ 0.08	0.42	▲ 0.31			
22年度	17,924	3.1	72,226	2.0	10,904	12.6	25,617	12.9	22,339	▲ 1.0	4,297	9.4	0.61	0.05	0.35	0.03	0.41	0.06	0.51	0.09			
23年度	16,786	▲ 6.0	66,966	▲ 7.3	12,345	13.2	30,101	17.5	20,916	▲ 6.4	4,368	1.7	0.74	0.13	0.45	0.10	0.46	0.05	0.62	0.11			
24年度	15,534	▲ 7.5	63,126	▲ 5.7	12,792	3.6	32,866	9.2	19,444	▲ 7.0	4,238	▲ 3.0	0.82	0.08	0.52	0.07	0.57	0.11	0.74	0.12			
25年度	14,243	▲ 8.3	57,707	▲ 8.6	14,940	16.8	39,005	18.7	16,767	▲ 13.8	4,268	0.7	1.05	0.23	0.68	0.16	0.74	0.17	0.87	0.13			
26年度	12,886	▲ 9.5	51,295	▲ 11.1	16,762	12.2	44,995	15.4	14,285	▲ 14.8	3,936	▲ 7.8	1.30	0.25	0.88	0.20	0.86	0.12	1.00	0.13			
27年度	11,652	▲ 9.6	46,310	▲ 9.7	17,177	2.5	47,436	5.4	12,387	▲ 13.3	3,737	▲ 5.1	1.47	0.17	1.02	0.14	0.96	0.10	1.11	0.11			
28年度	11,978	2.8	47,420	2.4	17,193	0.1	47,267	▲ 0.4	11,216	▲ 9.5	3,514	▲ 6.0	1.44	▲ 0.03	1.00	▲ 0.02	1.04	0.08	1.25	0.14			
29年度	11,757	▲ 1.8	45,999	▲ 3.0	18,495	7.6	51,533	9.0	9,783	▲ 12.8	3,358	▲ 4.4	1.57	0.13	1.12	0.12	1.11	0.07	1.38	0.13			
<b>30年度</b>	<b>11,333</b>	<b>▲ 3.6</b>	<b>44,593</b>	<b>▲ 3.1</b>	<b>19,438</b>	<b>5.1</b>	<b>55,230</b>	<b>7.2</b>	<b>8,666</b>	<b>▲ 11.4</b>	<b>3,029</b>	<b>▲ 9.8</b>	<b>1.72</b>	<b>0.15</b>	<b>1.24</b>	<b>0.12</b>	<b>1.17</b>	<b>0.06</b>	<b>1.46</b>	<b>0.08</b>			
4月	1,334	1.6	4,072	▲ 3.7	1,766	12.7	4,822	10.5	888	▲ 13.5	350	▲ 2.2	1.32	0.13	1.18	0.15	1.07	0.07	1.35	0.11			
5月	1,106	1.7	4,114	▲ 2.8	1,680	29.4	4,753	15.7	888	▲ 3.7	297	▲ 1.3	1.52	0.33	1.16	0.19	1.07	0.06	1.33	0.11			
6月	905	▲ 7.1	4,027	▲ 2.5	1,640	1.1	4,687	13.2	765	▲ 11.6	276	▲ 5.5	1.81	0.14	1.16	0.16	1.10	0.06	1.37	0.11			
7月	881	▲ 3.8	3,806	▲ 3.7	1,969	37.9	4,991	23.6	773	▲ 3.0	246	▲ 12.8	2.23	0.67	1.31	0.29	1.16	0.07	1.42	0.11			
8月	917	▲ 4.5	3,745	▲ 5.9	1,622	7.9	4,888	15.3	728	▲ 11.5	232	▲ 7.9	1.77	0.20	1.31	0.24	1.18	0.08	1.46	0.11			
9月	740	▲ 16.9	3,589	▲ 7.6	1,392	▲ 10.2	4,655	10.2	552	▲ 26.9	210	▲ 31.6	1.88	0.14	1.30	0.21	1.22	0.07	1.48	0.10			
10月	986	0.8	3,643	▲ 5.2	1,918	15.5	4,682	6.4	722	▲ 12.1	276	▲ 3.5	1.95	0.25	1.29	0.14	1.21	0.05	1.49	0.08			
11月	913	3.6	3,563	▲ 2.9	1,471	▲ 0.5	4,497	2.7	690	▲ 7.8	231	▲ 16.9	1.61	▲ 0.07	1.26	0.07	1.23	0.05	1.52	0.06			
12月	694	▲ 5.4	3,429	0.4	1,160	▲ 16.8	4,213	▲ 0.8	429	▲ 12.8	199	▲ 11.9	1.67	▲ 0.23	1.23	▲ 0.01	1.22	0.04	1.57	0.05			
1月	956	▲ 5.4	3,457	2.7	1,760	4.0	4,198	▲ 3.8	611	▲ 16.8	177	▲ 14.9	1.84	0.17	1.21	▲ 0.09	1.20	0.04	1.56	0.04			
2月	945	▲ 4.2	3,564	0.7	1,518	0.3	4,287	▲ 2.3	730	▲ 8.1	208	▲ 11.9	1.61	0.08	1.20	▲ 0.04	1.19	0.03	1.54	0.03			
3月	956	▲ 6.8	3,584	▲ 4.8	1,542	▲ 13.8	4,557	▲ 1.8	890	▲ 11.4	327	▲ 1.5	1.61	▲ 0.13	1.27	0.04	1.19	0.05	1.50	0.04			
<b>31年度</b>	<b>9,855</b>	<b>▲ 13.0</b>	<b>40,516</b>	<b>▲ 9.1</b>	<b>18,174</b>	<b>▲ 6.5</b>	<b>52,385</b>	<b>▲ 5.2</b>	<b>7,387</b>	<b>▲ 14.8</b>	<b>2,730</b>	<b>▲ 9.9</b>	<b>1.84</b>	<b>0.12</b>	<b>1.29</b>	<b>0.05</b>	<b>1.19</b>	<b>0.02</b>	<b>1.41</b>	<b>▲ 0.05</b>			
4月	1,219	▲ 8.6	3,796	▲ 6.8	1,925	9.0	4,832	0.2	748	▲ 15.8	277	▲ 20.9	1.58	0.26	1.27	0.09	1.12	0.05	1.38	0.03			
5月	909	▲ 17.8	3,733	▲ 9.3	1,528	▲ 9.0	4,649	▲ 2.2	653	▲ 26.5	284	▲ 4.4	1.68	0.16	1.25	0.09	1.13	0.06	1.35	0.02			
6月	865	▲ 4.4	3,639	▲ 9.6	1,471	▲ 10.3	4,567	▲ 2.6	627	▲ 18.0	237	▲ 14.1	1.70	▲ 0.11	1.26	0.10	1.16	0.06	1.37	0.00			
7月	812	▲ 7.8	3,434	▲ 9.8	1,826	▲ 7.3	4,623	▲ 7.4	642	▲ 16.9	237	▲ 3.7	2.25	0.02	1.35	0.04	1.21	0.05	1.41	▲ 0.01			
8月	797	▲ 13.1	3,382	▲ 9.7	1,475	▲ 9.1	4,512	▲ 7.7	580	▲ 20.3	205	▲ 11.6	1.85	0.08	1.33	0.02	1.22	0.04	1.44	▲ 0.02			
9月	782	5.7	3,328	▲ 7.3	1,480	6.3	4,609	▲ 1.0	640	15.9	230	9.5	1.89	0.01	1.38	0.08	1.26	0.04	1.45	▲ 0.03			
10月	834	▲ 15.4	3,287	▲ 9.8	1,757	▲ 8.4	4,526	▲ 3.3	688	▲ 4.7	249	▲ 9.8	2.11	0.16	1.38	0.09	1.27	0.06	1.45	▲ 0.04			
11月	724	▲ 20.7	3,185	▲ 10.6	1,294	▲ 12.0	4,262	▲ 5.2	580	▲ 15.9	212	▲ 8.2	1.79	0.18	1.34	0.08	1.28	0.05	1.48	▲ 0.04			
12月	635	▲ 8.5	3,012	▲ 12.2	1,344	15.9	4,167	▲ 1.1	434	1.2	189	▲ 5.0	2.12	0.45	1.38	0.15	1.28	0.06	1.53	▲ 0.04			
1月	892	▲ 6.7	3,115	▲ 9.9	1,415	▲ 19.6	3,932	▲ 6.3	517	▲ 15.4	156	▲ 11.9	1.59	▲ 0.25	1.26	0.05	1.18	▲ 0.02	1.44	▲ 0.12			
2月	839	▲ 11.2	3,217	▲ 9.7	1,237	▲ 18.5	3,787	▲ 11.7	594	▲ 18.6	185	▲ 11.1	1.47	▲ 0.14	1.18	▲ 0.02	1.16	▲ 0.03	1.38	▲ 0.16			
3月	547	▲ 11.4	3,388	▲ 5.5	1,422	▲ 7.8	3,919	▲ 14.0	684	▲ 23.1	269	▲ 17.7	1.68	0.07	1.16	▲ 0.11	1.09	▲ 0.10	1.30	▲ 0.20			
<b>令和2年度</b>	<b>1,060</b>	<b>▲ 13.0</b>	<b>3,513</b>	<b>▲ 7.5</b>	<b>1,670</b>	<b>▲ 13.2</b>	<b>4,126</b>	<b>▲ 14.6</b>	<b>576</b>	<b>▲ 23.0</b>	<b>235</b>	<b>▲ 15.2</b>	<b>1.58</b>	<b>0.00</b>	<b>1.17</b>	<b>▲ 0.10</b>	<b>0.97</b>	<b>▲ 0.15</b>					
4月	1,060	▲ 13.0	3,513	▲ 7.5	1,670	▲ 13.2	4,126	▲ 14.6	576	▲ 23.0	235	▲ 15.2	1.58	0.00	1.17	▲ 0.10	0.97	▲ 0.15					

※前年比は%表記です。前年差はポイント表記です。