

ハローワーク情報むろらん



令和2年8月内容 《令和2年10月2日発行》

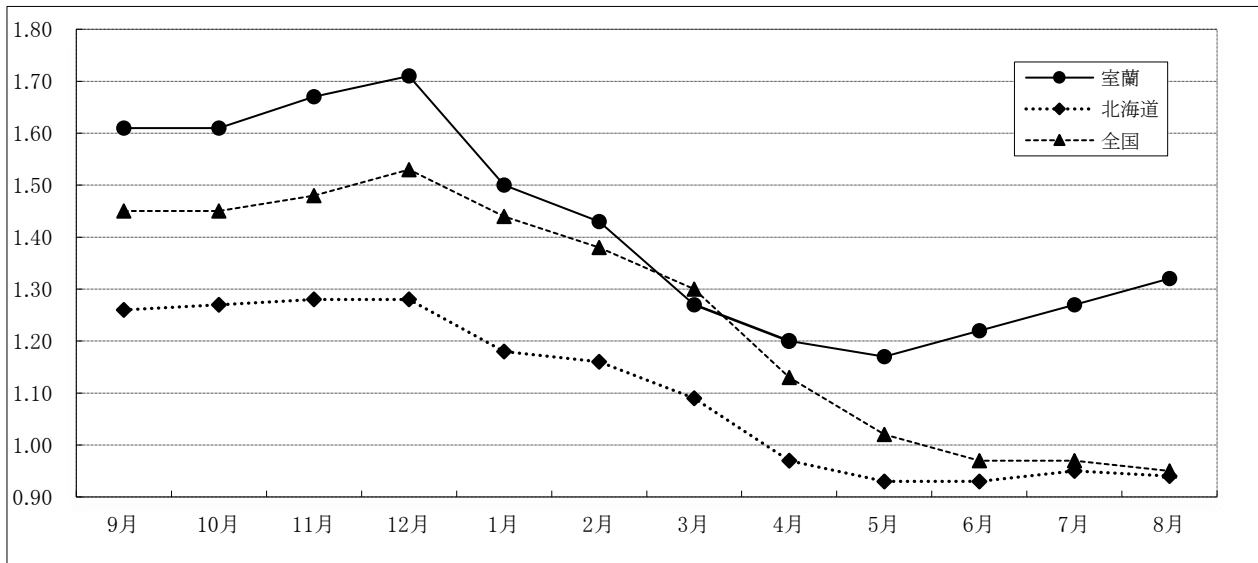
令和2年8月の有効求人倍率は1.32倍(前年同月1.63倍)で、前年同月を0.31ポイント下回った。
 月間有効求職者数は2,481人(前年同月2,571人)で、8ヶ月連続して前年同月を下回った。
 月間有効求人数は3,277人(前年同月4,201人)で、11ヶ月連続して前年同月を下回った。

【有効求人倍率の推移(常用)】

(単位:倍)

	R元年 9月	10月	11月	12月	R2年 1月	2月	3月	4月	5月	6月	7月	8月
室蘭	1.61 (1.53)	1.61 (1.54)	1.67 (1.67)	1.71 (1.83)	1.50 (1.66)	1.43 (1.52)	1.27 (1.47)	1.20 (1.48)	1.17 (1.47)	1.22 (1.53)	1.27 (1.55)	1.32 (1.63)
北海道	1.26 (1.22)	1.27 (1.21)	1.28 (1.23)	1.28 (1.22)	1.18 (1.20)	1.16 (1.19)	1.09 (1.19)	0.97 (1.12)	0.93 (1.13)	0.93 (1.16)	0.95 (1.21)	0.94 (1.22)
全国	1.45 (1.48)	1.45 (1.49)	1.48 (1.52)	1.53 (1.57)	1.44 (1.56)	1.38 (1.54)	1.30 (1.50)	1.13 (1.38)	1.02 (1.35)	0.97 (1.37)	0.97 (1.41)	0.95 (1.44)

(注) 1. 新規学卒を除き常用的パートを含む原数値 2. 下段の()は前年同月



【完全失業率の推移】

(単位:%)

	R元年 9月	10月	11月	12月	R2年 1月	2月	3月	4月	5月	6月	7月	8月
北海道	2.1 (2.8)		2.4 (2.8)			2.5 (2.8)			3.3 (3.0)			(2.1)
全国	2.4 (2.4)	2.4 (2.4)	2.2 (2.5)	2.2 (2.4)	2.4 (2.5)	2.4 (2.3)	2.5 (2.5)	2.6 (2.4)	2.9 (2.4)	2.8 (2.3)	2.9 (2.3)	(2.3)

(注) 1. 北海道分は原数値、全国分は季節調整値。

[資料出所:総務省統計局「労働力調査」]

2. ()内は前年同期。

3. 季節調整値は新季節指数により改訂されているため、以前の公表値とは若干異なっている。

新規求職申込件数は前年同月に比べ▲19.0%減少となり、8カ月連続して前年同月を下回った。
 新規求人数は前年同月に比べ▲22.8%減少し、8カ月連続して前年同月を下回った。
 新規求人数に占めるパートタイム求人の割合は36.2%で、前年同月を4.8ポイント上回った。

【職業紹介状況（学卒を除きパートを含む常用）】

（単位：件、人、倍、%、ポイント）

項目	区分	令和2年8月	令和元年8月	対前年 (%)・(P)	令和2年度 4月～当月累計	前年同期	対前年 (%)・(P)
新規求職申込件数		513	633	▲ 19.0	3,114	3,756	▲ 17.1
月間有効求職者数		2,481	2,571	▲ 3.5	12,649	13,681	▲ 7.5
新規求人数		1,115	1,444	▲ 22.8	5,719	7,562	▲ 24.4
月間有効求人数		3,277	4,201	▲ 22.0	15,612	20,962	▲ 25.5
紹介件数		463	611	▲ 24.2	2,438	3,444	▲ 29.2
就職件数		163	202	▲ 19.3	976	1,319	▲ 26.0
充足数		145	195	▲ 25.6	914	1,206	▲ 24.2
新規求人倍率		2.17	2.28	▲ 0.11	1.84	2.01	▲ 0.17
有効求人倍率		1.32	1.63	▲ 0.31	1.23	1.53	▲ 0.30
就職率		31.8	31.9	▲ 0.1	31.3	35.1	▲ 3.8

（注）就職率＝就職件数÷新規求職申込件数×100

【パートタイムの職業紹介状況（常用的パート）】

（単位：件、人、%、ポイント）

項目	区分	令和2年8月	令和元年8月	対前年 (%)・(P)	令和2年度 4月～当月累計	前年同期	対前年 (%)・(P)
新規求職申込件数		195	245	▲ 20.4	1,220	1,496	▲ 18.4
月間有効求職者数		983	1,026	▲ 4.2	5,014	5,517	▲ 9.1
新規求人数		404	453	▲ 10.8	1,930	2,401	▲ 19.6
月間有効求人数		1,116	1,324	▲ 15.7	5,095	6,648	▲ 23.4
紹介件数		165	197	▲ 16.2	843	1,096	▲ 23.1
就職件数		70	71	▲ 1.4	380	487	▲ 22.0
就職率		35.9	29.0	6.9	31.1	32.6	▲ 1.5
全新規求人に占める パート求人の割合		36.2	31.4	4.8	33.7	31.8	1.9
全月間有効求人に占める パート求人の割合		34.1	31.5	2.6	32.6	31.7	0.9

（注）就職率＝就職件数÷新規求職申込件数×100

【中高年齢者（45歳以上）の職業紹介状況（学卒除きパートを含む常用）】

（単位：件、人、%）

項目	区分	令和2年8月	令和元年8月	対前年 (%)	令和2年度 4月～当月累計	前年同期	対前年 (%)
新規求職申込件数		251	305	▲ 17.7	1,731	1,917	▲ 9.7
55歳以上		153	168	▲ 8.9	1,084	1,104	▲ 1.8
65歳以上		68	67	1.5	501	488	2.7
月間有効求職者数		1,393	1,362	2.3	7,304	7,260	0.6
55歳以上		848	780	8.7	4,478	4,280	4.6
65歳以上		297	268	10.8	1,817	1,698	7.0
紹介件数		235	295	▲ 20.3	1,331	1,616	▲ 17.6
55歳以上		119	121	▲ 1.7	655	703	▲ 6.8
65歳以上		36	39	▲ 7.7	174	213	▲ 18.3
就職件数		81	106	▲ 23.6	511	638	▲ 19.9
55歳以上		40	54	▲ 25.9	243	314	▲ 22.6
65歳以上		11	18	▲ 38.9	71	109	▲ 34.9

【各種指標の推移（学卒を除きパートを含む常用）】

（単位：件、人、倍、%、ポイント）

	新規求職申込件数		新規求人数		新規求人倍率		月間有効求職者数		月間有効求人数		有効求人倍率		就職件数		充足数	
	(A)	対前年 (%)	(B)	対前年 (%)	(B/A)	対前年 (P)	(C)	対前年 (%)	(D)	対前年 (%)	(D/C)	対前年 (P)	(E)	対前年 (%)	(F)	対前年 (%)
22年度	14,591	▲ 5.0	12,157	16.7	0.83	0.15	54,839	▲ 3.9	29,866	22.4	0.54	0.11	4,896	5.4	4,460	3.2
23年度	14,670	0.5	12,097	▲ 0.5	0.82	▲ 0.01	53,510	▲ 2.4	29,938	0.2	0.56	0.02	4,701	▲ 4.0	4,320	▲ 3.1
24年度	13,668	▲ 6.8	13,109	8.4	0.96	0.14	50,618	▲ 5.4	33,544	12.0	0.66	0.10	4,649	▲ 1.1	4,224	▲ 2.2
25年度	12,998	▲ 4.9	14,610	11.5	1.12	0.16	47,848	▲ 5.5	38,201	13.9	0.80	0.14	4,767	2.5	4,282	1.4
26年度	11,727	▲ 9.8	15,222	4.2	1.30	0.18	42,671	▲ 10.8	40,799	6.8	0.96	0.16	4,255	▲ 10.7	3,758	▲ 12.2
27年度	10,640	▲ 9.3	16,169	6.2	1.52	0.22	38,917	▲ 8.8	44,025	7.9	1.13	0.17	3,850	▲ 9.5	3,469	▲ 7.7
28年度	9,889	▲ 7.1	16,513	2.1	1.67	0.15	36,028	▲ 7.4	44,938	2.1	1.25	0.12	3,612	▲ 6.2	3,318	▲ 4.4
29年度	9,309	▲ 5.9	17,126	3.7	1.84	0.17	34,886	▲ 3.2	47,565	5.8	1.36	0.11	3,307	▲ 8.4	3,036	▲ 8.5
30年度	8,679	▲ 6.8	17,515	2.3	2.02	0.18	32,291	▲ 7.4	48,900	2.8	1.51	0.15	3,071	▲ 7.1	2,824	▲ 7.0
4月	1,020	▲ 6.3	1,638	3.1	1.61	0.15	3,088	▲ 7.3	4,186	2.4	1.36	0.13	332	▲ 1.5	306	2.0
5月	809	0.1	1,490	11.0	1.84	0.18	3,082	▲ 4.0	4,202	4.0	1.36	0.10	308	3.4	275	1.1
6月	691	▲ 10.8	1,375	▲ 1.1	1.99	0.20	2,909	▲ 6.2	4,131	4.5	1.42	0.15	297	3.5	283	10.5
7月	712	▲ 0.1	1,572	▲ 0.1	2.21	0.00	2,780	▲ 6.4	4,074	3.5	1.47	0.14	237	▲ 21.0	212	▲ 20.3
8月	725	▲ 5.4	1,376	7.2	1.90	0.22	2,740	▲ 6.9	4,067	4.9	1.48	0.16	264	8.6	240	7.6
9月	625	▲ 17.5	1,358	▲ 3.1	2.17	0.32	2,625	▲ 10.2	4,026	1.2	1.53	0.17	206	▲ 29.5	198	▲ 27.7
10月	731	▲ 6.4	1,687	1.2	2.31	0.18	2,673	▲ 8.6	4,118	0.6	1.54	0.14	312	13.0	295	14.3
11月	608	▲ 7.5	1,382	3.5	2.27	0.24	2,475	▲ 9.8	4,127	2.2	1.67	0.20	255	▲ 5.6	227	▲ 8.5
12月	457	▲ 11.4	1,301	6.8	2.85	0.49	2,234	▲ 10.6	4,080	5.3	1.83	0.28	173	▲ 8.5	150	▲ 11.8
1月	794	▲ 0.5	1,495	1.4	1.88	0.03	2,383	▲ 7.0	3,951	3.6	1.66	0.17	152	▲ 21.6	142	▲ 23.2
2月	759	0.5	1,320	▲ 4.4	1.74	▲ 0.09	2,562	▲ 5.5	3,901	1.9	1.52	0.11	213	▲ 7.8	190	▲ 14.4
3月	748	▲ 16.2	1,521	3.3	2.03	0.38	2,740	▲ 7.7	4,037	▲ 0.0	1.47	0.11	322	▲ 17.4	306	▲ 15.5
元年度	8,215	▲ 5.3	16,747	▲ 4.4	2.04	0.02	30,721	▲ 4.9	47,257	▲ 3.4	1.54	0.03	2,883	▲ 6.1	2,651	▲ 6.1
4月	957	▲ 6.2	1,657	1.2	1.73	0.12	2,814	▲ 8.9	4,169	▲ 0.4	1.48	0.12	290	▲ 12.7	271	▲ 11.4
5月	781	▲ 3.5	1,372	▲ 7.9	1.76	▲ 0.08	2,842	▲ 7.8	4,187	▲ 0.4	1.47	0.11	282	▲ 8.4	263	▲ 4.4
6月	706	2.2	1,477	7.4	2.09	0.10	2,778	▲ 4.5	4,250	2.9	1.53	0.11	275	▲ 7.4	237	▲ 16.3
7月	679	▲ 4.6	1,612	2.5	2.37	0.16	2,676	▲ 3.7	4,155	2.0	1.55	0.08	270	13.9	240	13.2
8月	633	▲ 12.7	1,444	4.9	2.28	0.38	2,571	▲ 6.2	4,201	3.3	1.63	0.15	202	▲ 23.5	195	▲ 18.8
9月	665	6.4	1,513	11.4	2.28	0.11	2,547	▲ 3.0	4,100	1.8	1.61	0.08	251	21.8	229	15.7
10月	697	▲ 4.7	1,668	▲ 1.1	2.39	0.08	2,552	▲ 4.5	4,100	▲ 0.4	1.61	0.07	285	▲ 8.7	270	▲ 8.5
11月	646	6.3	1,308	▲ 5.4	2.02	▲ 0.25	2,466	▲ 0.4	4,115	▲ 0.3	1.67	0.00	214	▲ 16.1	195	▲ 14.1
12月	500	9.4	1,308	0.5	2.62	▲ 0.23	2,295	2.7	3,935	▲ 3.6	1.71	▲ 0.12	220	27.2	194	29.3
1月	687	▲ 13.5	1,183	▲ 20.9	1.72	▲ 0.16	2,316	▲ 2.8	3,475	▲ 12.0	1.50	▲ 0.16	156	2.6	147	3.5
2月	604	▲ 20.4	1,146	▲ 13.2	1.90	0.16	2,370	▲ 7.5	3,398	▲ 12.9	1.43	▲ 0.09	209	▲ 1.9	192	1.1
3月	660	▲ 11.8	1,059	▲ 30.4	1.60	▲ 0.43	2,494	▲ 9.0	3,172	▲ 21.4	1.27	▲ 0.20	229	▲ 28.9	218	▲ 28.8
2年度																
4月	802	▲ 16.2	1,241	▲ 25.1	1.55	▲ 0.18	2,596	▲ 7.7	3,117	▲ 25.2	1.20	▲ 0.28	249	▲ 14.1	241	▲ 11.1
5月	565	▲ 27.7	989	▲ 27.9	1.75	▲ 0.01	2,535	▲ 10.8	2,958	▲ 29.4	1.17	▲ 0.30	150	▲ 46.8	146	▲ 44.5
6月	621	▲ 12.0	1,104	▲ 25.3	1.78	▲ 0.31	2,535	▲ 8.7	3,086	▲ 27.4	1.22	▲ 0.31	195	▲ 29.1	182	▲ 23.2
7月	613	▲ 9.7	1,270	▲ 21.2	2.07	▲ 0.30	2,502	▲ 6.5	3,174	▲ 23.6	1.27	▲ 0.28	219	▲ 18.9	200	▲ 16.7
8月	513	▲ 19.0	1,115	▲ 22.8	2.17	▲ 0.11	2,481	▲ 3.5	3,277	▲ 22.0	1.32	▲ 0.31	163	▲ 19.3	145	▲ 25.6
9月																
10月																
11月																
12月																
1月																
2月																
3月																
4月～当月累計	3,114		5,719		1.84		12,649		15,612		1.23		976		914	
前年同期	3,756	▲ 17.1	7,562	▲ 24.4	2.01	▲ 0.17	13,681	▲ 7.5	20,962	▲ 25.5	1.53	▲ 0.30	1,319	▲ 26.0	1,206	▲ 24.2

【新規求人数の産業別状況（学卒を除きパートを含む常用）】

（単位：人、％）

産業分類	令和2年8月	令和元年8月	対前年 （％）	令和2年度 累 計	前年同期	対前年 （％）
合 計	1,115	1,444	▲ 22.8	5,719	7,562	▲ 24.4
A, B 農・林・漁業（01～04）	3	19	▲ 84.2	36	78	▲ 53.8
C 鉱 業（05）	0	0	0.0	0	0	0.0
D 建設業（06～08）	208	236	▲ 11.9	1,122	1,324	▲ 15.3
E 製造業（09～32）	82	101	▲ 18.8	478	687	▲ 30.4
09・10）食料品製造業	8	20	▲ 60.0	150	261	▲ 42.5
22）鉄鋼業	9	35	▲ 74.3	52	121	▲ 57.0
24）金属製品製造業	33	17	94.1	102	131	▲ 22.1
25）はん用機械器具製造業	12	8	50.0	44	43	2.3
26～29）生産・業務・電気機械器具製造、電子部品・デバイス製造	4	6	▲ 33.3	37	29	27.6
31）輸送用機械器具製造業	10	2	400.0	52	48	8.3
その他の製造業（11～21、23、30、32）	6	13	▲ 53.8	41	54	▲ 24.1
G 情報通信業（37～41）	4	3	33.3	22	31	▲ 29.0
H 運輸業・郵便業（42～49）	42	50	▲ 16.0	354	450	▲ 21.3
I 卸売・小売業（50～61）	110	112	▲ 1.8	419	560	▲ 25.2
J 金融・保険業（62～67）	4	1	300.0	35	37	▲ 5.4
M 宿泊業・飲食サービス業（75～77）	88	149	▲ 40.9	488	909	▲ 46.3
75）宿泊業	39	84	▲ 53.6	270	569	▲ 52.5
N 生活関連サービス業・娯楽業（78～80）	51	62	▲ 17.7	228	370	▲ 38.4
78）洗濯、理・美容、浴場	13	25	▲ 48.0	78	122	▲ 36.1
P 医療・福祉（83～85）	281	254	10.6	1,436	1,579	▲ 9.1
O, Q 教育学習支援業、複合サービス業（81, 82, 86, 87）	5	14	▲ 64.3	46	95	▲ 51.6
R サービス業（88～96）	183	117	56.4	811	844	▲ 3.9
88）廃棄物処理業	7	10	▲ 30.0	60	87	▲ 31.0
89）自動車整備業	6	8	▲ 25.0	40	38	5.3
S, T 公務・分類不能（97～99）	28	302	▲ 90.7	131	467	▲ 71.9
F, K, L その他	26	24	8.3	113	131	▲ 13.7

【新規求職申込件数の年齢別状況（学卒を除きパートを含む常用）】

（単位：件、％）

年 齢	令和2年8月			令和元年8月			対前年（％）		
	計	男	女	計	男	女	計	男	女
合 計	513	199	314	633	233	396	▲ 19.0	▲ 14.6	▲ 20.7
29歳以下	116	34	82	146	46	98	▲ 20.5	▲ 26.1	▲ 16.3
30～44歳	146	46	100	182	48	133	▲ 19.8	▲ 4.2	▲ 24.8
45～54歳	98	34	64	137	47	90	▲ 28.5	▲ 27.7	▲ 28.9
55～59歳	45	23	22	48	21	27	▲ 6.3	9.5	▲ 18.5
60～64歳	40	17	23	53	29	24	▲ 24.5	▲ 41.4	▲ 4.2
65歳以上	68	45	23	67	42	24	1.5	7.1	▲ 4.2

年 齢	令和2年度 累計			前年同期			対前年（％）		
	計	男	女	計	男	女	計	男	女
合 計	3,114	1,280	1,834	3,756	1,435	2,315	▲ 17.1	▲ 10.8	▲ 20.8
29歳以下	567	184	383	765	256	506	▲ 25.9	▲ 28.1	▲ 24.3
30～44歳	816	251	565	1,074	325	747	▲ 24.0	▲ 22.8	▲ 24.4
45～54歳	647	235	412	813	252	561	▲ 20.4	▲ 6.7	▲ 26.6
55～59歳	287	117	170	315	116	199	▲ 8.9	0.9	▲ 14.6
60～64歳	296	156	140	301	151	150	▲ 1.7	3.3	▲ 6.7
65歳以上	501	337	164	488	335	152	2.7	0.6	7.9

（注）「性別未指定」の求職について「男」「女」のいずれにも計上せず「計」には計上を行うため、「計」は「男」「女」の合計と一致しないことがある

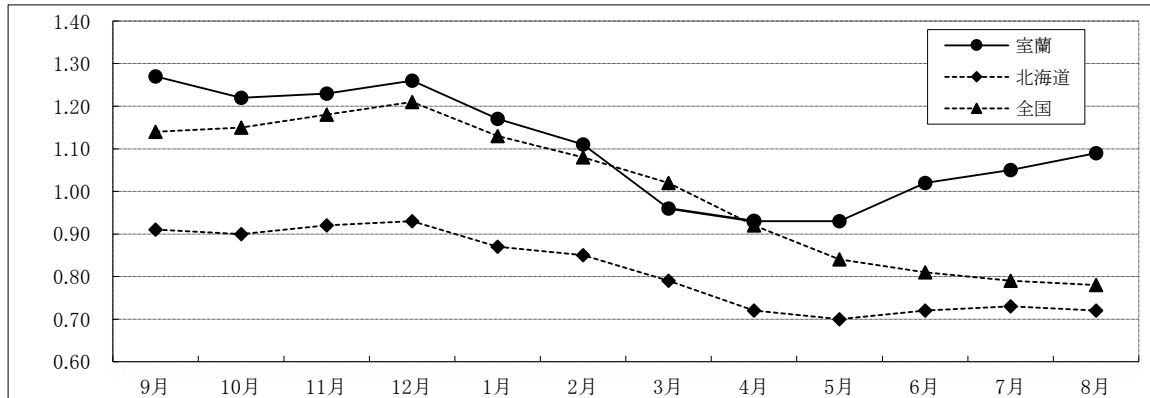
【正社員の有効求人倍率の推移】

(単位:倍)

	R元年 9月	10月	11月	12月	R2年 1月	2月	3月	4月	5月	6月	7月	8月
室蘭	1.27 (1.10)	1.22 (1.12)	1.23 (1.21)	1.26 (1.35)	1.17 (1.27)	1.11 (1.14)	0.96 (1.10)	0.93 (1.09)	0.93 (1.12)	1.02 (1.18)	1.05 (1.19)	1.09 (1.20)
北海道	0.91 (0.87)	0.90 (0.86)	0.92 (0.86)	0.93 (0.87)	0.87 (0.86)	0.85 (0.85)	0.79 (0.83)	0.72 (0.80)	0.70 (0.81)	0.72 (0.84)	0.73 (0.88)	0.72 (0.88)
全国	1.14 (1.15)	1.15 (1.15)	1.18 (1.19)	1.21 (1.23)	1.13 (1.21)	1.08 (1.18)	1.02 (1.14)	0.92 (1.08)	0.84 (1.07)	0.81 (1.10)	0.79 (1.12)	0.78 (1.13)

(注) 1. 正社員有効求人倍率=正社員有効求人数÷常用フルタイム有効求職者数。なお、常用フルタイム有効求職者数には正社員以外を希望する者も含まれるため、厳密な意味での正社員有効求人倍率より低い値となる。

2. 下段の()内は前年同月



【職業別・年齢別月間有効求人・求職状況 (学卒を除きパートを含む常用)】

(単位:人、倍)

		年齢計	24歳以下	25~34歳	35~44歳	45~54歳	55歳以上
職業計	求人	3,277	318	628	624	690	1,017
	求職	2,481	216	426	446	545	848
	求人倍率	1.32	1.47	1.47	1.40	1.27	1.20
管理的職業	求人	5	0	0	4	0	1
	求職	3	0	0	1	0	2
	求人倍率	1.67	-	-	4.00	-	0.50
専門的・技術的職業	求人	512	36	147	89	92	148
	求職	293	19	79	49	53	93
	求人倍率	1.75	1.89	1.86	1.82	1.74	1.59
事務的職業	求人	183	24	40	40	42	37
	求職	567	68	114	119	140	126
	求人倍率	0.32	0.35	0.35	0.34	0.30	0.29
販売の職業	求人	236	21	62	43	50	60
	求職	184	14	41	30	44	55
	求人倍率	1.28	1.50	1.51	1.43	1.14	1.09
サービスの職業	求人	860	88	132	185	157	298
	求職	346	34	51	74	64	123
	求人倍率	2.49	2.59	2.59	2.50	2.45	2.42
保安の職業	求人	91	0	6	19	12	54
	求職	16	0	1	3	2	10
	求人倍率	5.69	-	6.00	6.33	6.00	5.40
農林漁業の職業	求人	30	2	6	3	4	15
	求職	19	1	3	2	3	10
	求人倍率	1.58	2.00	2.00	1.50	1.33	1.50
生産工程の職業	求人	416	20	88	84	104	120
	求職	142	5	22	24	40	51
	求人倍率	2.93	4.00	4.00	3.50	2.60	2.35
輸送・機械運転の職業	求人	221	7	20	27	50	117
	求職	140	4	12	16	31	77
	求人倍率	1.58	1.75	1.67	1.69	1.61	1.52
建設・採掘の職業	求人	363	42	74	55	97	95
	求職	44	4	7	6	13	14
	求人倍率	8.25	10.50	10.57	9.17	7.46	6.79
運搬・清掃等の職業	求人	360	19	33	51	85	172
	求職	345	16	28	45	80	176
	求人倍率	1.04	1.19	1.18	1.13	1.06	0.98
分類不能の職業	求人	0	0	0	0	0	0
	求職	382	51	68	77	75	111
	求人倍率	-	-	-	-	-	-

(注)就職機会積み上げ方式による集計

【新規求職者の状況（学卒を除きパート含む常用）】

（単位：件、％）

年度・月	新規求職 申込件数	在職者				離職者				うち事業主都合離職者		うち自己都合離職者		無業者			
		構成比		対前年比		構成比		対前年比		構成比		対前年比		構成比		対前年比	
26年度	11,727	3,314	28.3	▲ 2.6	6,654	56.7	▲ 11.8	1,873	16.0	▲ 19.2	4,494	38.3	▲ 7.1	1,759	15.0	▲ 14.2	
27年度	10,640	3,120	29.3	▲ 5.9	6,133	57.6	▲ 7.8	1,617	15.2	▲ 13.7	4,235	39.8	▲ 5.8	1,387	13.0	▲ 21.1	
28年度	9,889	3,007	30.4	▲ 3.6	5,633	57.0	▲ 8.2	1,417	14.3	▲ 12.4	3,943	39.9	▲ 6.9	1,249	12.6	▲ 9.9	
29年度	9,309	2,776	29.8	▲ 7.7	5,395	58.0	▲ 4.2	1,337	14.4	▲ 5.6	3,791	40.7	▲ 3.9	1,138	12.2	▲ 8.9	
30年度	8,679	2,667	30.7	▲ 3.9	4,876	56.2	▲ 9.6	1,101	12.7	▲ 17.7	3,529	40.7	▲ 6.9	1,136	13.1	▲ 0.2	
元年度	8,215	2,619	31.9	▲ 1.8	4,652	56.6	▲ 4.6	999	12.2	▲ 9.3	3,364	40.9	▲ 4.7	944	11.5	▲ 16.9	
4月	957	202	21.1	▲ 2.9	643	67.2	▲ 5.9	169	17.7	▲ 32.4	416	43.5	5.1	112	11.7	▲ 13.2	
5月	781	222	28.4	▲ 2.2	462	59.2	0.4	113	14.5	6.6	318	40.7	▲ 5.1	97	12.4	▲ 20.5	
6月	706	230	32.6	23.0	387	54.8	▲ 6.3	73	10.3	4.3	281	39.8	▲ 12.2	89	12.6	▲ 2.2	
7月	679	219	32.3	1.9	389	57.3	▲ 7.2	83	12.2	13.7	281	41.4	▲ 12.2	71	10.5	▲ 9.0	
8月	633	207	32.7	▲ 14.5	343	54.2	▲ 10.9	58	9.2	▲ 4.9	266	42.0	▲ 13.4	83	13.1	▲ 15.3	
9月	665	200	30.1	▲ 2.0	395	59.4	21.5	65	9.8	16.1	304	45.7	19.2	70	10.5	▲ 27.1	
10月	697	218	31.3	13.5	416	59.7	▲ 5.5	82	11.8	▲ 7.9	312	44.8	▲ 2.5	63	9.0	▲ 36.4	
11月	646	247	38.2	31.4	305	47.2	▲ 9.2	69	10.7	▲ 1.4	220	34.1	▲ 11.6	94	14.6	11.9	
12月	500	144	28.8	▲ 2.0	299	59.8	16.3	80	16.0	19.4	204	40.8	11.5	57	11.4	7.5	
1月	687	238	34.6	▲ 12.2	373	54.3	▲ 13.9	73	10.6	▲ 18.0	285	41.5	▲ 12.6	76	11.1	▲ 15.6	
2月	604	244	40.4	▲ 17.3	294	48.7	▲ 21.8	50	8.3	▲ 43.8	230	38.1	▲ 13.5	66	10.9	▲ 25.0	
3月	660	248	37.6	▲ 14.8	346	52.4	▲ 0.9	84	12.7	3.7	247	37.4	▲ 2.0	66	10.0	▲ 38.9	
2年度																	
4月	802	155	19.3	▲ 23.3	583	72.7	▲ 9.3	233	29.1	37.9	314	39.2	▲ 24.5	64	8.0	▲ 42.9	
5月	565	127	22.5	▲ 42.8	402	71.2	▲ 13.0	119	21.1	5.3	268	47.4	▲ 15.7	36	6.4	▲ 62.9	
6月	621	153	24.6	▲ 33.5	401	64.6	3.6	117	18.8	60.3	270	43.5	▲ 3.9	67	10.8	▲ 24.7	
7月	613	175	28.5	▲ 20.1	375	61.2	▲ 3.6	104	17.0	25.3	252	41.1	▲ 10.3	63	10.3	▲ 11.3	
8月	513	134	26.1	▲ 35.3	309	60.2	▲ 9.9	58	11.3	0.0	241	47.0	▲ 9.4	70	13.6	▲ 15.7	
9月																	
10月																	
11月																	
12月																	
1月																	
2月																	
3月																	

【雇用保険適用事業所及び一般被保険者の推移】

（単位：人、％）

年度・月	適用事業所数		一般被保険者数		資格喪失者数		うち事業主都合離職者数		構成比
	対前年比		対前年比		対前年比		対前年比		
26年度	3,314	▲ 1.1	41,979	▲ 0.6	6,741	2.6	764	31.7	11.3
27年度	3,300	▲ 0.4	41,754	▲ 0.5	6,353	▲ 5.8	416	▲ 45.5	6.5
28年度	3,271	▲ 0.9	41,118	▲ 1.5	6,261	▲ 1.4	440	5.8	7.0
29年度	3,233	▲ 1.2	40,594	▲ 1.3	5,831	▲ 6.9	373	▲ 15.2	6.4
30年度	3,191	▲ 1.3	40,241	▲ 0.9	5,695	▲ 2.3	365	▲ 2.1	6.4
元年度	3,164	▲ 0.8	40,103	▲ 0.3	5,483	▲ 3.7	319	▲ 12.6	5.8
4月	3,164	▲ 1.5	39,966	▲ 1.0	1,127	▲ 6.7	47	4.4	4.2
5月	3,163	▲ 1.4	40,369	▲ 0.3	449	3.2	21	▲ 8.7	4.7
6月	3,165	▲ 1.4	40,430	▲ 0.3	370	1.1	28	▲ 20.0	7.6
7月	3,166	▲ 1.2	40,376	▲ 0.3	453	▲ 6.6	23	76.9	5.1
8月	3,168	▲ 1.2	40,242	▲ 0.3	428	▲ 5.1	21	▲ 48.8	4.9
9月	3,155	▲ 0.8	40,196	▲ 0.1	405	▲ 0.7	25	▲ 62.7	6.2
10月	3,159	▲ 0.8	40,125	▲ 0.2	476	1.9	27	80.0	5.7
11月	3,161	▲ 0.5	40,141	▲ 0.2	315	▲ 8.4	16	▲ 30.4	5.1
12月	3,168	▲ 0.4	40,024	▲ 0.3	344	3.9	40	81.8	11.6
1月	3,169	▲ 0.3	39,838	▲ 0.3	445	▲ 0.9	27	▲ 20.6	6.1
2月	3,166	▲ 0.6	39,782	▲ 0.3	305	▲ 13.6	20	0.0	6.6
3月	3,166	▲ 0.1	39,749	▲ 0.4	366	▲ 8.0	24	▲ 11.1	6.6
2年度									
4月	3,167	0.1	39,644	▲ 0.8	1,205	6.9	105	123.4	8.7
5月	3,168	0.2	40,049	▲ 0.8	373	▲ 16.9	48	128.6	12.9
6月	3,172	0.2	40,028	▲ 1.0	388	4.9	34	21.4	8.8
7月	3,172	0.2	39,988	▲ 1.0	396	▲ 12.6	35	52.2	8.8
8月	3,170	0.1	39,864	▲ 0.9	340	▲ 20.6	18	▲ 14.3	5.3
9月									
10月									
11月									
12月									
1月									
2月									
3月									

（注）適用事業所数及び一般被保険者数の年度計は各月の平均

【雇用保険業務取扱状況】

(適用関係)

(単位:所、人、%)

		令和2年8月	令和元年8月	対前年 (%)	令和2年度 4月～当月累計	前年同期	対前年 (%)
適用事業所数		3,170	3,168	0.1			
被保険者数合計		45,129	45,319	▲ 0.4			
一般	被保険者数	39,864	40,242	▲ 0.9			
	資格取得数	276	334	▲ 17.4	2,999	3,287	▲ 8.8
	資格喪失数	340	428	▲ 20.6	2,702	2,827	▲ 4.4
高年齢	被保険者数	4,358	4,124	5.7			
	資格取得者数	34	27	25.9	296	312	▲ 5.1
	資格喪失者数	58	54	7.4	577	471	22.5
短期特例	被保険者数	907	953	▲ 4.8			
	資格取得者数	36	40	▲ 10.0	771	830	▲ 7.1
	資格喪失者数	9	5	80.0	74	103	▲ 28.2

(給付関係)

(単位:件、人、円、%)

		令和2年8月	令和元年8月	対前年 (%)	令和2年度 4月～当月累計	前年同期	対前年 (%)
一般	受給資格決定件数	138	146	▲ 5.5	984	897	9.7
	受給者実人員(基本手当 基本手当基本分)	768	565	35.9	3,273	2,815	16.3
	基本手当支給総額(円)	90,835,132	63,852,486	42.3	376,109,138	306,231,568	22.8
	基本手当基本分(円)	74,265,233	60,447,787	22.9	348,940,869	294,572,568	18.5
	一般支給総金額(円)	92,260,465	64,451,221	43.1	380,828,857	309,848,590	22.9
	高年齢	受給資格決定件数	30	25	20.0	364	278
	受給者数	40	33	21.2	370	291	27.1
	支給金額(円)	9,109,709	7,208,500	26.4	79,134,941	63,072,070	25.5
短期特例	受給資格決定件数	1	12	▲ 91.7	88	119	▲ 26.1
	受給者数	10	13	▲ 23.1	154	207	▲ 25.6
	支給金額(円)	1,982,131	1,912,160	3.7	33,006,334	38,854,852	▲ 15.1
支給金額計		103,352,305	73,571,881	40.5	492,970,132	411,775,512	19.7
再就職手当 (常用支度手当含む)	支給人員	43	54	▲ 20.4	244	279	▲ 12.5
	支給金額(円)	16,843,465	17,792,924	▲ 5.3	96,962,022	104,137,021	▲ 6.9

【障害者の職業紹介状況】

(単位:件、人、%)

	令和2年8月	令和元年8月	対前年 (%)	令和2年度 4月～当月累計	前年同期	対前年 (%)
新規求職申込件数	24	34	▲ 29.4	147	149	▲ 1.3
期末有効求職者数	278	249	11.6	1,322	1,241	6.5
就職者数	7	9	▲ 22.2	76	86	▲ 11.6

【 新規高卒者の求人・就職の状況 】

令和2年8月末

	令和3年3月卒			令和2年3月卒			対前年度同月比			
	計	男	女	計	男	女	計	男	女	
① 卒業予定者数(人)	1,468	752	716	1,483	766	717	▲ 1.0	▲ 1.8	▲ 0.1	
② 就職希望者数(人)	358	212	146	378	219	159	▲ 5.3	▲ 3.2	▲ 8.2	
希望地域	管内	283	163	120	302	171	131	▲ 6.3	▲ 4.7	▲ 8.4
	道内	62	40	22	67	45	22	▲ 7.5	▲ 11.1	0.0
	道外	13	9	4	9	3	6	44.4	200.0	▲ 33.3
③ 管内求人数(人)	615		783		▲ 21.5					
④ 求人倍率(倍)	1.72		2.07		▲ 0.35					

(注) 1. ②は学校又は安定所による紹介を希望する者(各年5月15日現在求職動向調査による)

2. 対前年比は単位%、ただし④はポイント

3. ④求人倍率=③管内求人数÷②就職希望者数

【 室蘭所の職業紹介状況（学卒を除きパートを含む常用）】

《管轄：室蘭市、登別市》

新規求職申込件数は前年同月に比べ▲19.8%減少し、月間有効求職者数は前年同月に比べ▲5.3%減少した。新規求人数は前年同月に比べ▲19.3%減少し、月間有効求人数は前年同月に比べ▲19.2%減少した。

(単位：件、人、倍、%、ポイント)

項目	区分	令和2年8月	令和元年8月	対前年 (%)・(P)	令和2年度 4月～当月累計	前年同期	対前年 (%)・(P)
新規求職申込件数		410	511	▲ 19.8	2,428	3,025	▲ 19.7
月間有効求職者数		1,894	1,999	▲ 5.3	9,651	10,705	▲ 9.8
新規求人数		855	1,059	▲ 19.3	4,264	5,407	▲ 21.1
月間有効求人数		2,439	3,019	▲ 19.2	11,513	14,811	▲ 22.3
紹介件数		357	491	▲ 27.3	1,923	2,794	▲ 31.2
就職件数		133	154	▲ 13.6	769	1,033	▲ 25.6
充足数		124	150	▲ 17.3	729	938	▲ 22.3
新規求人倍率		2.09	2.07	0.02	1.76	1.79	▲ 0.03
有効求人倍率		1.29	1.51	▲ 0.22	1.19	1.38	▲ 0.19
就職率		32.4	30.1	2.3	31.7	34.1	▲ 2.4

(注) 就職率=就職件数÷新規求職申込件数×100

【 パートタイムの職業紹介状況（常用的パート）】

(単位：件、人、%、ポイント)

項目	区分	令和2年8月	令和元年8月	対前年 (%)・(P)	令和2年度 4月～当月累計	前年同期	対前年 (%)・(P)
新規求職申込件数		151	204	▲ 26.0	974	1,225	▲ 20.5
月間有効求職者数		751	801	▲ 6.2	3,811	4,339	▲ 12.2
新規求人数		316	307	2.9	1,429	1,544	▲ 7.4
月間有効求人数		819	847	▲ 3.3	3,669	4,222	▲ 13.1
紹介件数		140	163	▲ 14.1	697	892	▲ 21.9
就職件数		62	56	10.7	313	386	▲ 18.9
就職率		41.1	27.5	13.6	32.1	31.5	0.6
全新規求人に占めるパート 求人の割合		37.0	29.0	8.0	33.5	28.6	4.9
全月間有効求人に占める パート求人の割合		33.6	28.1	5.5	31.9	28.5	3.4

(注) 就職率=就職件数÷新規求職申込件数×100

【 新規求人数の産業別状況（学卒を除きパートを含む常用）】

(単位：人、%)

産業分類	令和2年8月	令和元年8月	対前年(%)	令和2年度 4月～当月累計	前年同期	対前年(%)
合計	855	1,059	▲ 19.3	4,264	5,407	▲ 21.1
A, B 農・林・漁業(01～04)	1	0	-	3	23	▲ 87.0
C 鉱業(05)	0	0	0.0	0	0	0.0
D 建設業(06～08)	185	192	▲ 3.6	963	1,122	▲ 14.2
E 製造業(09～32)	72	84	▲ 14.3	361	557	▲ 35.2
09・10) 食料品製造業	5	5	0.0	61	147	▲ 58.5
22) 鉄鋼業	9	35	▲ 74.3	52	121	▲ 57.0
24) 金属製品製造業	33	17	94.1	102	131	▲ 22.1
25) はん用機械器具製造業	8	8	0.0	36	35	2.9
26～29) 生産・業務・電気機械器具製造、電子部品・デバイス製造	4	5	▲ 20.0	23	25	▲ 8.0
31) 輸送用機械器具製造業	10	2	400.0	52	48	8.3
その他の製造業(11～21、23、30、32)	3	12	▲ 75.0	35	50	▲ 30.0
G 情報通信業(37～41)	2	3	▲ 33.3	20	29	▲ 31.0
H 運輸業・郵便業(42～49)	38	42	▲ 9.5	278	351	▲ 20.8
I 卸売・小売業(50～61)	86	71	21.1	307	394	▲ 22.1
J 金融・保険業(62～67)	4	1	300.0	18	25	▲ 28.0
M 宿泊業・飲食サービス業(75～77)	42	49	▲ 14.3	270	345	▲ 21.7
75) 宿泊業	30	34	▲ 11.8	176	214	▲ 17.8
N 生活関連サービス業・娯楽業(78～80)	36	31	16.1	158	263	▲ 39.9
78) 洗濯、理・美容、浴場	8	10	▲ 20.0	53	73	▲ 27.4
P 医療・福祉(83～85)	162	168	▲ 3.6	933	1,074	▲ 13.1
O, Q 教育学習支援業、複合サービス業(81, 82, 86, 87)	3	9	▲ 66.7	38	48	▲ 20.8
R サービス業(88～96)	173	87	98.9	716	619	15.7
88) 廃棄物処理業	6	7	▲ 14.3	51	77	▲ 33.8
89) 自動車整備業	4	4	0.0	34	31	9.7
S, T 公務・分類不能(97～99)	27	300	▲ 91.0	95	438	▲ 78.3
F, K, L その他	24	22	9.1	104	119	▲ 12.6

【伊達分室の職業紹介状況（学卒を除きパートを含む常用）】 《管轄：伊達市、洞爺湖町、豊浦町、壮瞥町》

新規求職申込件数は前年同月に比べ▲15.6%減少し、月間有効求職者数は前年同月に比べ2.6%増加した。新規求人数は前年同月に比べ▲32.5%減少し、月間有効求人数は前年同月に比べ▲29.1%減少した。

(単位:件、人、倍、%、ポイント)

項目	令和2年8月	令和元年8月	対前年 (%)・(P)	令和2年度 4月～当月累計	前年同期	対前年 (%)・(P)
新規求職申込件数	103	122	▲ 15.6	686	731	▲ 6.2
月間有効求職者数	587	572	2.6	2,998	2,976	0.7
新規求人数	260	385	▲ 32.5	1,455	2,155	▲ 32.5
月間有効求人数	838	1,182	▲ 29.1	4,099	6,151	▲ 33.4
紹介件数	106	120	▲ 11.7	515	650	▲ 20.8
就職件数	30	48	▲ 37.5	207	286	▲ 27.6
充足数	21	45	▲ 53.3	185	268	▲ 31.0
新規求人倍率	2.52	3.16	▲ 0.64	2.12	2.95	▲ 0.83
有効求人倍率	1.43	2.07	▲ 0.64	1.37	2.07	▲ 0.70
就職率	29.1	39.3	▲ 10.2	30.2	39.1	▲ 8.9

(注)就職率=就職件数÷新規求職申込件数×100

【パートタイムの職業紹介状況（常用的パート）】

(単位:件、人、%、ポイント)

項目	令和2年8月	令和元年8月	対前年 (%)・(P)	令和2年度 4月～当月累計	前年同期	対前年 (%)・(P)
新規求職申込件数	44	41	7.3	246	271	▲ 9.2
月間有効求職者数	232	225	3.1	1,203	1,178	2.1
新規求人数	88	146	▲ 39.7	501	857	▲ 41.5
月間有効求人数	297	477	▲ 37.7	1,426	2,426	▲ 41.2
紹介件数	25	34	▲ 26.5	146	204	▲ 28.4
就職件数	8	15	▲ 46.7	67	101	▲ 33.7
就職率	18.2	36.6	▲ 18.4	27.2	37.3	▲ 10.1
全新規求人に占めるパート求人の割合	33.8	37.9	▲ 4.1	34.4	39.8	▲ 5.4
全月間有効求人に占めるパート求人の割合	35.4	40.4	▲ 5.0	34.8	39.4	▲ 4.6

(注)就職率=就職件数÷新規求職申込件数×100

【新規求人数の産業別状況（学卒を除きパートを含む常用）】

(単位:人、%)

産業分類	令和2年8月	令和元年8月	対前年 (%)	令和2年度 4月～当月累計	前年同期	対前年 (%)
合計	260	385	▲ 32.5	1,455	2,155	▲ 32.5
A, B 農・林・漁業 (01～04)	2	19	▲ 89.5	33	55	▲ 40.0
C 鉱業 (05)	0	0	0.0	0	0	0.0
D 建設業 (06～08)	23	44	▲ 47.7	159	202	▲ 21.3
E 製造業 (09～32)	10	17	▲ 41.2	117	130	▲ 10.0
09・10) 食料品製造業	3	15	▲ 80.0	89	114	▲ 21.9
22)鉄鋼業	0	0	0.0	0	0	0.0
24) 金属製品製造業	0	0	0.0	0	0	0.0
25) はん用機械器具製造業	4	0	-	8	8	0.0
26～29) 生産・業務・電気機械器具製造、電子部品・デバイス製造	0	1	-	14	4	250.0
31) 輸送用機械器具製造業	0	0	0.0	0	0	0.0
その他の製造業(11～21、23、30、32)	3	1	200.0	6	4	50.0
G 情報通信業 (37～41)	2	0	-	2	2	0.0
H 運輸業・郵便業 (42～49)	4	8	▲ 50.0	76	99	▲ 23.2
I 卸売・小売業 (50～61)	24	41	▲ 41.5	112	166	▲ 32.5
J 金融・保険業 (62～67)	0	0	0.0	17	12	41.7
M 宿泊業・飲食サービス業 (75～77)	46	100	▲ 54.0	218	564	▲ 61.3
75) 宿泊業	9	50	▲ 82.0	94	355	▲ 73.5
N 生活関連サービス業・娯楽業 (78～80)	15	31	▲ 51.6	70	107	▲ 34.6
78)洗濯、理・美容、浴場	5	15	▲ 66.7	25	49	▲ 49.0
P 医療・福祉 (83～85)	119	86	38.4	503	505	▲ 0.4
O, Q 教育学習支援業、複合サービス業 (81, 82, 86, 87)	2	5	▲ 60.0	8	47	▲ 83.0
R サービス業 (88～96)	10	30	▲ 66.7	95	225	▲ 57.8
88)廃棄物処理業	1	3	▲ 66.7	9	10	▲ 10.0
89)自動車整備業	2	4	▲ 50.0	6	7	▲ 14.3
S, T 公務・分類不能 (97～99)	1	2	▲ 50.0	36	29	24.1
F, K, L その他	2	2	0.0	9	12	▲ 25.0

《発行》 室蘭公共職業安定所（ハローワーク室蘭）
室蘭市海岸町1丁目20-28
電話 0143-22-8689
FAX 0143-23-1207

※令和2年9月内容の発行は10月30日の予定です。



高齢者／障害者の雇用にご理解を・・・

ハローワークむろらん