

ハローワーク情報むろらん



令和2年9月内容 《令和2年10月30日発行》

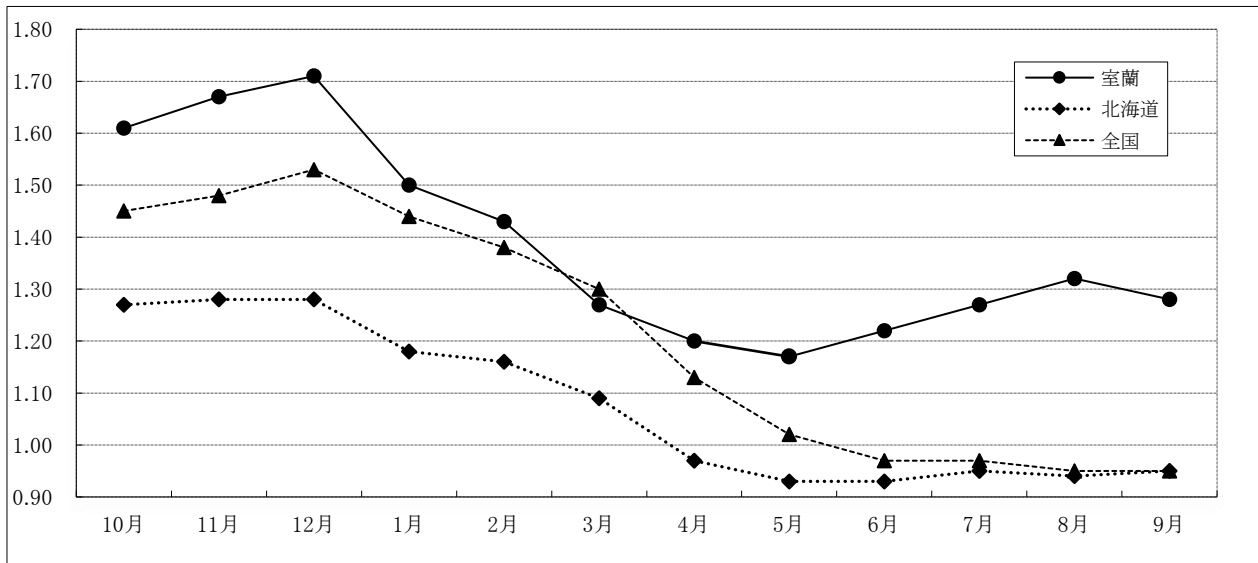
令和2年9月の有効求人倍率は1.28倍(前年同月1.61倍)で、前年同月を0.33ポイント下回った。
 月間有効求職者数は2,570人(前年同月2,547人)で、9ヶ月ぶりに前年同月を上回った。
 月間有効求人数は3,280人(前年同月4,100人)で、12ヶ月連続して前年同月を下回った。

【有効求人倍率の推移(常用)】

(単位:倍)

	R元年 10月	11月	12月	R2年 1月	2月	3月	4月	5月	6月	7月	8月	9月
室蘭	1.61 (1.54)	1.67 (1.67)	1.71 (1.83)	1.50 (1.66)	1.43 (1.52)	1.27 (1.47)	1.20 (1.48)	1.17 (1.47)	1.22 (1.53)	1.27 (1.55)	1.32 (1.63)	1.28 (1.61)
北海道	1.27 (1.21)	1.28 (1.23)	1.28 (1.22)	1.18 (1.20)	1.16 (1.19)	1.09 (1.19)	0.97 (1.12)	0.93 (1.13)	0.93 (1.16)	0.95 (1.21)	0.94 (1.22)	0.95 (1.26)
全国	1.45 (1.49)	1.48 (1.52)	1.53 (1.57)	1.44 (1.56)	1.38 (1.54)	1.30 (1.50)	1.13 (1.38)	1.02 (1.35)	0.97 (1.37)	0.97 (1.41)	0.95 (1.44)	0.95 (1.45)

(注) 1. 新規学卒を除き常用的パートを含む原数値 2. 下段の()は前年同月



【完全失業率の推移】

(単位:%)

	R元年 10月	11月	12月	R2年 1月	2月	3月	4月	5月	6月	7月	8月	9月
北海道		2.4 (2.8)			2.5 (2.8)			3.3 (3.0)			(2.1)	
全国	2.4 (2.4)	2.2 (2.5)	2.2 (2.4)	2.4 (2.5)	2.4 (2.3)	2.5 (2.5)	2.6 (2.4)	2.9 (2.4)	2.8 (2.3)	2.9 (2.3)	3.0 (2.3)	(2.4)

(注) 1. 北海道分は原数値、全国分は季節調整値。

[資料出所:総務省統計局「労働力調査」]

2. ()内は前年同期。

3. 季節調整値は新季節指数により改訂されているため、以前の公表値とは若干異なっている。

新規求職申込件数は前年同月に比べ▲14.4%減少となり、9カ月連続して前年同月を下回った。
 新規求人数は前年同月に比べ▲24.8%減少し、9カ月連続して前年同月を下回った。
 新規求人数に占めるパートタイム求人の割合は33.3%で、前年同月を1.4ポイント上回った。

【職業紹介状況（学卒を除きパートを含む常用）】

（単位：件、人、倍、%、ポイント）

項目	区分	令和2年9月	令和元年9月	対前年 (%)・(P)	令和2年度 4月～当月累計	前年同期	対前年 (%)・(P)
新規求職申込件数		569	665	▲ 14.4	3,683	4,421	▲ 16.7
月間有効求職者数		2,570	2,547	0.9	15,219	16,228	▲ 6.2
新規求人数		1,138	1,513	▲ 24.8	6,857	9,075	▲ 24.4
月間有効求人数		3,280	4,100	▲ 20.0	18,892	25,062	▲ 24.6
紹介件数		482	673	▲ 28.4	2,920	4,117	▲ 29.1
就職件数		199	251	▲ 20.7	1,175	1,570	▲ 25.2
充足数		184	229	▲ 19.7	1,098	1,435	▲ 23.5
新規求人倍率		2.00	2.28	▲ 0.28	1.86	2.05	▲ 0.19
有効求人倍率		1.28	1.61	▲ 0.33	1.24	1.54	▲ 0.30
就職率		35.0	37.7	▲ 2.7	31.9	35.5	▲ 3.6

(注)就職率＝就職件数÷新規求職申込件数×100

【パートタイムの職業紹介状況（常用的パート）】

（単位：件、人、%、ポイント）

項目	区分	令和2年9月	令和元年9月	対前年 (%)・(P)	令和2年度 4月～当月累計	前年同期	対前年 (%)・(P)
新規求職申込件数		211	257	▲ 17.9	1,431	1,753	▲ 18.4
月間有効求職者数		1,007	1,034	▲ 2.6	6,021	6,551	▲ 8.1
新規求人数		379	483	▲ 21.5	2,309	2,884	▲ 19.9
月間有効求人数		1,059	1,260	▲ 16.0	6,154	7,908	▲ 22.2
紹介件数		149	231	▲ 35.5	992	1,327	▲ 25.2
就職件数		75	86	▲ 12.8	455	573	▲ 20.6
就職率		35.5	33.5	2.0	31.8	32.7	▲ 0.9
全新規求人に占める パート求人の割合		33.3	31.9	1.4	33.7	31.8	1.9
全月間有効求人に占める パート求人の割合		32.3	30.7	1.6	32.6	31.6	1.0

(注)就職率＝就職件数÷新規求職申込件数×100

【中高年齢者（45歳以上）の職業紹介状況（学卒除きパートを含む常用）】

（単位：件、人、%）

項目	区分	令和2年9月	令和元年9月	対前年 (%)	令和2年度 4月～当月累計	前年同期	対前年 (%)
新規求職申込件数		295	324	▲ 9.0	2,026	2,241	▲ 9.6
55歳以上		180	185	▲ 2.7	1,264	1,289	▲ 1.9
65歳以上		87	83	4.8	588	571	3.0
月間有効求職者数		1,402	1,318	6.4	8,706	8,578	1.5
55歳以上		857	757	13.2	5,335	5,037	5.9
65歳以上		290	267	8.6	2,107	1,965	7.2
紹介件数		240	324	▲ 25.9	1,571	1,940	▲ 19.0
55歳以上		126	160	▲ 21.3	781	863	▲ 9.5
65歳以上		33	47	▲ 29.8	207	260	▲ 20.4
就職件数		92	113	▲ 18.6	603	751	▲ 19.7
55歳以上		41	48	▲ 14.6	284	362	▲ 21.5
65歳以上		11	14	▲ 21.4	82	123	▲ 33.3

【各種指標の推移（学卒を除きパートを含む常用）】

（単位：件、人、倍、%、ポイント）

	新規求職申込件数		新規求人数		新規求人倍率		月間有効求職者数		月間有効求人数		有効求人倍率		就職件数		充足数	
	(A)	対前年 (%)	(B)	対前年 (%)	(B/A)	対前年 (P)	(C)	対前年 (%)	(D)	対前年 (%)	(D/C)	対前年 (P)	(E)	対前年 (%)	(F)	対前年 (%)
22年度	14,591	▲ 5.0	12,157	16.7	0.83	0.15	54,839	▲ 3.9	29,866	22.4	0.54	0.11	4,896	5.4	4,460	3.2
23年度	14,670	0.5	12,097	▲ 0.5	0.82	▲ 0.01	53,510	▲ 2.4	29,938	0.2	0.56	0.02	4,701	▲ 4.0	4,320	▲ 3.1
24年度	13,668	▲ 6.8	13,109	8.4	0.96	0.14	50,618	▲ 5.4	33,544	12.0	0.66	0.10	4,649	▲ 1.1	4,224	▲ 2.2
25年度	12,998	▲ 4.9	14,610	11.5	1.12	0.16	47,848	▲ 5.5	38,201	13.9	0.80	0.14	4,767	2.5	4,282	1.4
26年度	11,727	▲ 9.8	15,222	4.2	1.30	0.18	42,671	▲ 10.8	40,799	6.8	0.96	0.16	4,255	▲ 10.7	3,758	▲ 12.2
27年度	10,640	▲ 9.3	16,169	6.2	1.52	0.22	38,917	▲ 8.8	44,025	7.9	1.13	0.17	3,850	▲ 9.5	3,469	▲ 7.7
28年度	9,889	▲ 7.1	16,513	2.1	1.67	0.15	36,028	▲ 7.4	44,938	2.1	1.25	0.12	3,612	▲ 6.2	3,318	▲ 4.4
29年度	9,309	▲ 5.9	17,126	3.7	1.84	0.17	34,886	▲ 3.2	47,565	5.8	1.36	0.11	3,307	▲ 8.4	3,036	▲ 8.5
30年度	8,679	▲ 6.8	17,515	2.3	2.02	0.18	32,291	▲ 7.4	48,900	2.8	1.51	0.15	3,071	▲ 7.1	2,824	▲ 7.0
4月	1,020	▲ 6.3	1,638	3.1	1.61	0.15	3,088	▲ 7.3	4,186	2.4	1.36	0.13	332	▲ 1.5	306	2.0
5月	809	0.1	1,490	11.0	1.84	0.18	3,082	▲ 4.0	4,202	4.0	1.36	0.10	308	3.4	275	1.1
6月	691	▲ 10.8	1,375	▲ 1.1	1.99	0.20	2,909	▲ 6.2	4,131	4.5	1.42	0.15	297	3.5	283	10.5
7月	712	▲ 0.1	1,572	▲ 0.1	2.21	0.00	2,780	▲ 6.4	4,074	3.5	1.47	0.14	237	▲ 21.0	212	▲ 20.3
8月	725	▲ 5.4	1,376	7.2	1.90	0.22	2,740	▲ 6.9	4,067	4.9	1.48	0.16	264	8.6	240	7.6
9月	625	▲ 17.5	1,358	▲ 3.1	2.17	0.32	2,625	▲ 10.2	4,026	1.2	1.53	0.17	206	▲ 29.5	198	▲ 27.7
10月	731	▲ 6.4	1,687	1.2	2.31	0.18	2,673	▲ 8.6	4,118	0.6	1.54	0.14	312	13.0	295	14.3
11月	608	▲ 7.5	1,382	3.5	2.27	0.24	2,475	▲ 9.8	4,127	2.2	1.67	0.20	255	▲ 5.6	227	▲ 8.5
12月	457	▲ 11.4	1,301	6.8	2.85	0.49	2,234	▲ 10.6	4,080	5.3	1.83	0.28	173	▲ 8.5	150	▲ 11.8
1月	794	▲ 0.5	1,495	1.4	1.88	0.03	2,383	▲ 7.0	3,951	3.6	1.66	0.17	152	▲ 21.6	142	▲ 23.2
2月	759	0.5	1,320	▲ 4.4	1.74	▲ 0.09	2,562	▲ 5.5	3,901	1.9	1.52	0.11	213	▲ 7.8	190	▲ 14.4
3月	748	▲ 16.2	1,521	3.3	2.03	0.38	2,740	▲ 7.7	4,037	▲ 0.0	1.47	0.11	322	▲ 17.4	306	▲ 15.5
元年度	8,215	▲ 5.3	16,747	▲ 4.4	2.04	0.02	30,721	▲ 4.9	47,257	▲ 3.4	1.54	0.03	2,883	▲ 6.1	2,651	▲ 6.1
4月	957	▲ 6.2	1,657	1.2	1.73	0.12	2,814	▲ 8.9	4,169	▲ 0.4	1.48	0.12	290	▲ 12.7	271	▲ 11.4
5月	781	▲ 3.5	1,372	▲ 7.9	1.76	▲ 0.08	2,842	▲ 7.8	4,187	▲ 0.4	1.47	0.11	282	▲ 8.4	263	▲ 4.4
6月	706	2.2	1,477	7.4	2.09	0.10	2,778	▲ 4.5	4,250	2.9	1.53	0.11	275	▲ 7.4	237	▲ 16.3
7月	679	▲ 4.6	1,612	2.5	2.37	0.16	2,676	▲ 3.7	4,155	2.0	1.55	0.08	270	13.9	240	13.2
8月	633	▲ 12.7	1,444	4.9	2.28	0.38	2,571	▲ 6.2	4,201	3.3	1.63	0.15	202	▲ 23.5	195	▲ 18.8
9月	665	6.4	1,513	11.4	2.28	0.11	2,547	▲ 3.0	4,100	1.8	1.61	0.08	251	21.8	229	15.7
10月	697	▲ 4.7	1,668	▲ 1.1	2.39	0.08	2,552	▲ 4.5	4,100	▲ 0.4	1.61	0.07	285	▲ 8.7	270	▲ 8.5
11月	646	6.3	1,308	▲ 5.4	2.02	▲ 0.25	2,466	▲ 0.4	4,115	▲ 0.3	1.67	0.00	214	▲ 16.1	195	▲ 14.1
12月	500	9.4	1,308	0.5	2.62	▲ 0.23	2,295	2.7	3,935	▲ 3.6	1.71	▲ 0.12	220	27.2	194	29.3
1月	687	▲ 13.5	1,183	▲ 20.9	1.72	▲ 0.16	2,316	▲ 2.8	3,475	▲ 12.0	1.50	▲ 0.16	156	2.6	147	3.5
2月	604	▲ 20.4	1,146	▲ 13.2	1.90	0.16	2,370	▲ 7.5	3,398	▲ 12.9	1.43	▲ 0.09	209	▲ 1.9	192	1.1
3月	660	▲ 11.8	1,059	▲ 30.4	1.60	▲ 0.43	2,494	▲ 9.0	3,172	▲ 21.4	1.27	▲ 0.20	229	▲ 28.9	218	▲ 28.8
2年度																
4月	802	▲ 16.2	1,241	▲ 25.1	1.55	▲ 0.18	2,596	▲ 7.7	3,117	▲ 25.2	1.20	▲ 0.28	249	▲ 14.1	241	▲ 11.1
5月	565	▲ 27.7	989	▲ 27.9	1.75	▲ 0.01	2,535	▲ 10.8	2,958	▲ 29.4	1.17	▲ 0.30	150	▲ 46.8	146	▲ 44.5
6月	621	▲ 12.0	1,104	▲ 25.3	1.78	▲ 0.31	2,535	▲ 8.7	3,086	▲ 27.4	1.22	▲ 0.31	195	▲ 29.1	182	▲ 23.2
7月	613	▲ 9.7	1,270	▲ 21.2	2.07	▲ 0.30	2,502	▲ 6.5	3,174	▲ 23.6	1.27	▲ 0.28	219	▲ 18.9	200	▲ 16.7
8月	513	▲ 19.0	1,115	▲ 22.8	2.17	▲ 0.11	2,481	▲ 3.5	3,277	▲ 22.0	1.32	▲ 0.31	163	▲ 19.3	145	▲ 25.6
9月	569	▲ 14.4	1,138	▲ 24.8	2.00	▲ 0.28	2,570	0.9	3,280	▲ 20.0	1.28	▲ 0.33	199	▲ 20.7	184	▲ 19.7
10月																
11月																
12月																
1月																
2月																
3月																
4月～当月累計	3,683		6,857		1.86		15,219		18,892		1.24		1,175		1,098	
前年同期	4,421	▲ 16.7	9,075	▲ 24.4	2.05	▲ 0.19	16,228	▲ 6.2	25,062	▲ 24.6	1.54	▲ 0.30	1,570	▲ 25.2	1,435	▲ 23.5

【新規求人数の産業別状況（学卒を除きパートを含む常用）】

(単位:人、%)

産業分類	令和2年9月	令和元年9月	対前年 (%)	令和2年度 累計	前年同期	対前年 (%)
合計	1,138	1,513	▲ 24.8	6,857	9,075	▲ 24.4
A, B 農・林・漁業 (01～04)	6	12	▲ 50.0	42	90	▲ 53.3
C 鉱業 (05)	0	0	0.0	0	0	0.0
D 建設業 (06～08)	195	244	▲ 20.1	1,317	1,568	▲ 16.0
E 製造業 (09～32)	115	188	▲ 38.8	593	875	▲ 32.2
09・10) 食料品製造業	25	65	▲ 61.5	175	326	▲ 46.3
22) 鉄鋼業	12	18	▲ 33.3	64	139	▲ 54.0
24) 金属製品製造業	22	36	▲ 38.9	124	167	▲ 25.7
25) はん用機械器具製造業	3	5	▲ 40.0	47	48	▲ 2.1
26～29) 生産・業務・電気機械器具製造、電子部品・デバイス製造	3	0	-	40	29	37.9
31) 輸送用機械器具製造業	40	49	▲ 18.4	92	97	▲ 5.2
その他の製造業(11～21、23、30、32)	10	15	▲ 33.3	51	69	▲ 26.1
G 情報通信業 (37～41)	6	17	▲ 64.7	28	48	▲ 41.7
H 運輸業・郵便業 (42～49)	93	112	▲ 17.0	447	562	▲ 20.5
I 卸売・小売業 (50～61)	100	100	0.0	519	660	▲ 21.4
J 金融・保険業 (62～67)	4	15	▲ 73.3	39	52	▲ 25.0
M 宿泊業・飲食サービス業 (75～77)	109	201	▲ 45.8	597	1,110	▲ 46.2
75) 宿泊業	61	131	▲ 53.4	331	700	▲ 52.7
N 生活関連サービス業・娯楽業 (78～80)	51	63	▲ 19.0	279	433	▲ 35.6
78) 洗濯、理・美容、浴場	28	29	▲ 3.4	106	151	▲ 29.8
P 医療・福祉 (83～85)	329	365	▲ 9.9	1,765	1,944	▲ 9.2
O, Q 教育学習支援業、複合サービス業 (81, 82, 86, 87)	15	26	▲ 42.3	61	121	▲ 49.6
R サービス業 (88～96)	70	116	▲ 39.7	881	960	▲ 8.2
88) 廃棄物処理業	10	22	▲ 54.5	70	109	▲ 35.8
89) 自動車整備業	6	9	▲ 33.3	46	47	▲ 2.1
S, T 公務・分類不能 (97～99)	20	36	▲ 44.4	151	503	▲ 70.0
F, K, L その他	25	18	38.9	138	149	▲ 7.4

【新規求職申込件数の年齢別状況（学卒を除きパートを含む常用）】

(単位:件、%)

年齢	令和2年9月			令和元年9月			対前年 (%)		
	計	男	女	計	男	女	計	男	女
合計	569	232	337	665	252	412	▲ 14.4	▲ 7.9	▲ 18.2
29歳以下	106	36	70	140	49	91	▲ 24.3	▲ 26.5	▲ 23.1
30～44歳	168	60	108	201	60	140	▲ 16.4	0.0	▲ 22.9
45～54歳	115	42	73	139	49	90	▲ 17.3	▲ 14.3	▲ 18.9
55～59歳	53	25	28	48	19	29	10.4	31.6	▲ 3.4
60～64歳	40	15	25	54	21	33	▲ 25.9	▲ 28.6	▲ 24.2
65歳以上	87	54	33	83	54	29	4.8	0.0	13.8

年齢	令和2年度 累計			前年同期			対前年 (%)		
	計	男	女	計	男	女	計	男	女
合計	3,683	1,512	2,171	4,421	1,687	2,727	▲ 16.7	▲ 10.4	▲ 20.4
29歳以下	673	220	453	905	305	597	▲ 25.6	▲ 27.9	▲ 24.1
30～44歳	984	311	673	1,275	385	887	▲ 22.8	▲ 19.2	▲ 24.1
45～54歳	762	277	485	952	301	651	▲ 20.0	▲ 8.0	▲ 25.5
55～59歳	340	142	198	363	135	228	▲ 6.3	5.2	▲ 13.2
60～64歳	336	171	165	355	172	183	▲ 5.4	▲ 0.6	▲ 9.8
65歳以上	588	391	197	571	389	181	3.0	0.5	8.8

(注)「性別未指定」の求職について「男」「女」のいずれにも計上せず「計」には計上を行うため、「計」は「男」「女」の合計と一致しないことがある

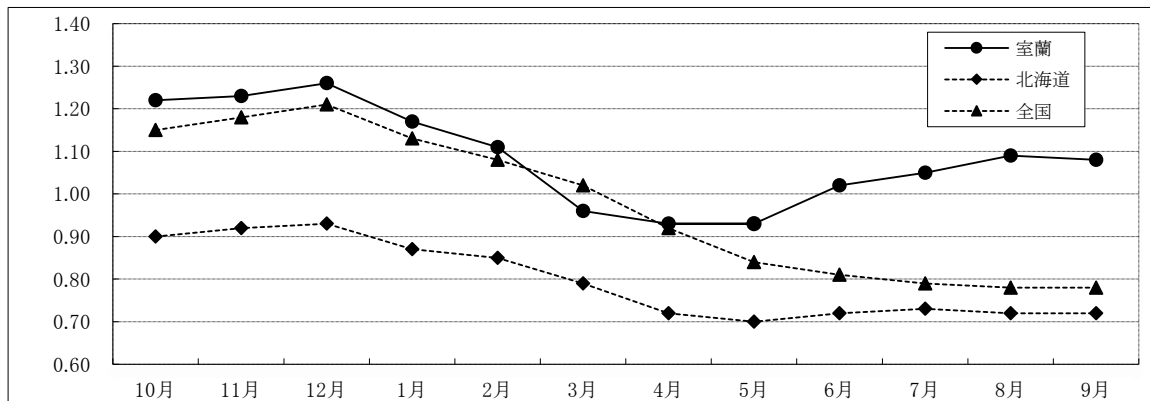
【 正社員の有効求人倍率の推移 】

(単位:倍)

	R元年 10月	11月	12月	R2年 1月	2月	3月	4月	5月	6月	7月	8月	9月
室 蘭	1.22 (1.12)	1.23 (1.21)	1.26 (1.35)	1.17 (1.27)	1.11 (1.14)	0.96 (1.10)	0.93 (1.09)	0.93 (1.12)	1.02 (1.18)	1.05 (1.19)	1.09 (1.20)	1.08 (1.27)
北海道	0.90 (0.86)	0.92 (0.86)	0.93 (0.87)	0.87 (0.86)	0.85 (0.85)	0.79 (0.83)	0.72 (0.80)	0.70 (0.81)	0.72 (0.84)	0.73 (0.88)	0.72 (0.88)	0.72 (0.91)
全 国	1.15 (1.15)	1.18 (1.19)	1.21 (1.23)	1.13 (1.21)	1.08 (1.18)	1.02 (1.14)	0.92 (1.08)	0.84 (1.07)	0.81 (1.10)	0.79 (1.12)	0.78 (1.13)	0.78 (1.14)

(注) 1. 正社員有効求人倍率＝正社員有効求人数÷常用フルタイム有効求職者数。なお、常用フルタイム有効求職者数には正社員以外を希望する者も含まれるため、厳密な意味での正社員有効求人倍率より低い値となる。

2. 下段の()内は前年同月



【 職業別・年齢別月間有効求人・求職状況 (学卒を除きパートを含む常用) 】

(単位:人、倍)

		年齢計	24歳以下	25～34歳	35～44歳	45～54歳	55歳以上
職業計	求 人	3,280	320	680	642	671	967
	求 職	2,570	223	474	471	545	857
	求人倍率	1.28	1.43	1.43	1.36	1.23	1.13
管理的職業	求 人	3	2	1	0	0	0
	求 職	1	0	0	0	0	1
	求人倍率	3.00	-	-	-	-	0.00
専門的・技術的職業	求 人	526	33	164	98	91	140
	求 職	294	17	85	52	50	90
	求人倍率	1.79	1.94	1.93	1.88	1.82	1.56
事務的職業	求 人	181	22	41	41	41	36
	求 職	605	66	125	129	147	138
	求人倍率	0.30	0.33	0.33	0.32	0.28	0.26
販売の職業	求 人	230	25	69	36	45	55
	求 職	193	18	49	27	44	55
	求人倍率	1.19	1.39	1.41	1.33	1.02	1.00
サービスの職業	求 人	841	94	141	195	140	271
	求 職	374	40	60	85	62	127
	求人倍率	2.25	2.35	2.35	2.29	2.26	2.13
保安の職業	求 人	92	0	6	22	17	47
	求 職	17	0	1	4	3	9
	求人倍率	5.41	-	6.00	5.50	5.67	5.22
農林漁業の職業	求 人	34	4	3	5	6	16
	求 職	22	2	2	3	4	11
	求人倍率	1.55	2.00	1.50	1.67	1.50	1.45
生産工程の職業	求 人	412	21	100	93	90	108
	求 職	156	6	29	31	38	52
	求人倍率	2.64	3.50	3.45	3.00	2.37	2.08
輸送・機械運転の職業	求 人	240	8	17	31	59	125
	求 職	128	4	8	15	31	70
	求人倍率	1.88	2.00	2.13	2.07	1.90	1.79
建設・採掘の職業	求 人	375	15	89	50	124	97
	求 職	35	1	6	4	13	11
	求人倍率	10.71	15.00	14.83	12.50	9.54	8.82
運搬・清掃等の職業	求 人	346	20	32	51	83	160
	求 職	348	17	28	47	82	174
	求人倍率	0.99	1.18	1.14	1.09	1.01	0.92
分類不能の職業	求 人	0	0	0	0	0	0
	求 職	397	52	81	74	71	119
	求人倍率	-	-	-	-	-	-

(注)就職機会積み上げ方式による集計

(注)「分類不能の職業」欄の求職者は「希望職種未定(検討中)の者」

【新規求職者の状況（学卒を除きパート含む常用）】

（単位：件、％）

年度・月	新規求職 申込件数	在職者				離職者				うち事業主都合離職者		うち自己都合離職者		無業者			
		構成比		対前年比		構成比		対前年比		構成比		対前年比		構成比		対前年比	
26年度	11,727	3,314	28.3	▲ 2.6	6,654	56.7	▲ 11.8	1,873	16.0	▲ 19.2	4,494	38.3	▲ 7.1	1,759	15.0	▲ 14.2	
27年度	10,640	3,120	29.3	▲ 5.9	6,133	57.6	▲ 7.8	1,617	15.2	▲ 13.7	4,235	39.8	▲ 5.8	1,387	13.0	▲ 21.1	
28年度	9,889	3,007	30.4	▲ 3.6	5,633	57.0	▲ 8.2	1,417	14.3	▲ 12.4	3,943	39.9	▲ 6.9	1,249	12.6	▲ 9.9	
29年度	9,309	2,776	29.8	▲ 7.7	5,395	58.0	▲ 4.2	1,337	14.4	▲ 5.6	3,791	40.7	▲ 3.9	1,138	12.2	▲ 8.9	
30年度	8,679	2,667	30.7	▲ 3.9	4,876	56.2	▲ 9.6	1,101	12.7	▲ 17.7	3,529	40.7	▲ 6.9	1,136	13.1	▲ 0.2	
元年度	8,215	2,619	31.9	▲ 1.8	4,652	56.6	▲ 4.6	999	12.2	▲ 9.3	3,364	40.9	▲ 4.7	944	11.5	▲ 16.9	
4月	957	202	21.1	▲ 2.9	643	67.2	▲ 5.9	169	17.7	▲ 32.4	416	43.5	5.1	112	11.7	▲ 13.2	
5月	781	222	28.4	▲ 2.2	462	59.2	0.4	113	14.5	6.6	318	40.7	▲ 5.1	97	12.4	▲ 20.5	
6月	706	230	32.6	23.0	387	54.8	▲ 6.3	73	10.3	4.3	281	39.8	▲ 12.2	89	12.6	▲ 2.2	
7月	679	219	32.3	1.9	389	57.3	▲ 7.2	83	12.2	13.7	281	41.4	▲ 12.2	71	10.5	▲ 9.0	
8月	633	207	32.7	▲ 14.5	343	54.2	▲ 10.9	58	9.2	▲ 4.9	266	42.0	▲ 13.4	83	13.1	▲ 15.3	
9月	665	200	30.1	▲ 2.0	395	59.4	21.5	65	9.8	16.1	304	45.7	19.2	70	10.5	▲ 27.1	
10月	697	218	31.3	13.5	416	59.7	▲ 5.5	82	11.8	▲ 7.9	312	44.8	▲ 2.5	63	9.0	▲ 36.4	
11月	646	247	38.2	31.4	305	47.2	▲ 9.2	69	10.7	▲ 1.4	220	34.1	▲ 11.6	94	14.6	11.9	
12月	500	144	28.8	▲ 2.0	299	59.8	16.3	80	16.0	19.4	204	40.8	11.5	57	11.4	7.5	
1月	687	238	34.6	▲ 12.2	373	54.3	▲ 13.9	73	10.6	▲ 18.0	285	41.5	▲ 12.6	76	11.1	▲ 15.6	
2月	604	244	40.4	▲ 17.3	294	48.7	▲ 21.8	50	8.3	▲ 43.8	230	38.1	▲ 13.5	66	10.9	▲ 25.0	
3月	660	248	37.6	▲ 14.8	346	52.4	▲ 0.9	84	12.7	3.7	247	37.4	▲ 2.0	66	10.0	▲ 38.9	
2年度																	
4月	802	155	19.3	▲ 23.3	583	72.7	▲ 9.3	233	29.1	37.9	314	39.2	▲ 24.5	64	8.0	▲ 42.9	
5月	565	127	22.5	▲ 42.8	402	71.2	▲ 13.0	119	21.1	5.3	268	47.4	▲ 15.7	36	6.4	▲ 62.9	
6月	621	153	24.6	▲ 33.5	401	64.6	3.6	117	18.8	60.3	270	43.5	▲ 3.9	67	10.8	▲ 24.7	
7月	613	175	28.5	▲ 20.1	375	61.2	▲ 3.6	104	17.0	25.3	252	41.1	▲ 10.3	63	10.3	▲ 11.3	
8月	513	134	26.1	▲ 35.3	309	60.2	▲ 9.9	58	11.3	0.0	241	47.0	▲ 9.4	70	13.6	▲ 15.7	
9月	569	178	31.3	▲ 11.0	333	58.5	▲ 15.7	98	17.2	50.8	227	39.9	▲ 25.3	58	10.2	▲ 17.1	
10月																	
11月																	
12月																	
1月																	
2月																	
3月																	

【雇用保険適用事業所及び一般被保険者の推移】

（単位：人、％）

年度・月	適用事業所数		一般被保険者数		資格喪失者数		うち事業主都合離職者数		構成比
		対前年比		対前年比		対前年比		対前年比	
26年度	3,314	▲ 1.1	41,979	▲ 0.6	6,741	2.6	764	31.7	11.3
27年度	3,300	▲ 0.4	41,754	▲ 0.5	6,353	▲ 5.8	416	▲ 45.5	6.5
28年度	3,271	▲ 0.9	41,118	▲ 1.5	6,261	▲ 1.4	440	5.8	7.0
29年度	3,233	▲ 1.2	40,594	▲ 1.3	5,831	▲ 6.9	373	▲ 15.2	6.4
30年度	3,191	▲ 1.3	40,241	▲ 0.9	5,695	▲ 2.3	365	▲ 2.1	6.4
元年度	3,164	▲ 0.8	40,103	▲ 0.3	5,483	▲ 3.7	319	▲ 12.6	5.8
4月	3,164	▲ 1.5	39,966	▲ 1.0	1,127	▲ 6.7	47	4.4	4.2
5月	3,163	▲ 1.4	40,369	▲ 0.3	449	3.2	21	▲ 8.7	4.7
6月	3,165	▲ 1.4	40,430	▲ 0.3	370	1.1	28	▲ 20.0	7.6
7月	3,166	▲ 1.2	40,376	▲ 0.3	453	▲ 6.6	23	76.9	5.1
8月	3,168	▲ 1.2	40,242	▲ 0.3	428	▲ 5.1	21	▲ 48.8	4.9
9月	3,155	▲ 0.8	40,196	▲ 0.1	405	▲ 0.7	25	▲ 62.7	6.2
10月	3,159	▲ 0.8	40,125	▲ 0.2	476	1.9	27	80.0	5.7
11月	3,161	▲ 0.5	40,141	▲ 0.2	315	▲ 8.4	16	▲ 30.4	5.1
12月	3,168	▲ 0.4	40,024	▲ 0.3	344	3.9	40	81.8	11.6
1月	3,169	▲ 0.3	39,838	▲ 0.3	445	▲ 0.9	27	▲ 20.6	6.1
2月	3,166	▲ 0.6	39,782	▲ 0.3	305	▲ 13.6	20	0.0	6.6
3月	3,166	▲ 0.1	39,749	▲ 0.4	366	▲ 8.0	24	▲ 11.1	6.6
2年度									
4月	3,167	0.1	39,644	▲ 0.8	1,205	6.9	105	123.4	8.7
5月	3,168	0.2	40,049	▲ 0.8	373	▲ 16.9	48	128.6	12.9
6月	3,172	0.2	40,028	▲ 1.0	388	4.9	34	21.4	8.8
7月	3,172	0.2	39,988	▲ 1.0	396	▲ 12.6	35	52.2	8.8
8月	3,170	0.1	39,864	▲ 0.9	340	▲ 20.6	18	▲ 14.3	5.3
9月	3,156	0.0	39,717	▲ 1.2	375	▲ 7.4	31	24.0	8.3
10月									
11月									
12月									
1月									
2月									
3月									

（注）適用事業所数及び一般被保険者数の年度計は各月の平均

【雇用保険業務取扱状況】

(適用関係)

(単位:所、人、%)

		令和2年9月	令和元年9月	対前年 (%)	令和2年度 4月～当月累計	前年同期	対前年 (%)
適用事業所数		3,156	3,155	0.0			
被保険者数合計		45,012	45,336	▲ 0.7			
一般	被保険者数	39,717	40,196	▲ 1.2			
	資格取得数	281	377	▲ 25.5	3,280	3,664	▲ 10.5
	資格喪失数	375	405	▲ 7.4	3,077	3,232	▲ 4.8
高年齢	被保険者数	4,395	4,161	5.6			
	資格取得者数	36	42	▲ 14.3	332	354	▲ 6.2
	資格喪失者数	62	49	26.5	639	520	22.9
短期特例	被保険者数	900	979	▲ 8.1			
	資格取得者数	17	42	▲ 59.5	788	872	▲ 9.6
	資格喪失者数	11	12	▲ 8.3	85	115	▲ 26.1

(給付関係)

(単位:件、人、円、%)

		令和2年9月	令和元年9月	対前年 (%)	令和2年度 4月～当月累計	前年同期	対前年 (%)
一般	受給資格決定件数	160	152	5.3	1,144	1,049	9.1
	受給者実人員(基本手当)	842	564	49.3	4,115	3,379	21.8
	基本手当基本分	677	537	26.1	3,801	3,280	15.9
	基本手当支給総額(円)	110,817,428	59,769,664	85.4	486,926,566	366,001,232	33.0
	基本手当基本分(円)	87,423,718	56,055,741	56.0	436,364,587	350,628,309	24.5
	一般支給総金額(円)	112,542,658	60,701,249	85.4	493,371,515	370,549,839	33.1
高年齢	受給資格決定件数	43	37	16.2	407	315	29.2
	受給者数	46	37	24.3	416	328	26.8
	支給金額(円)	9,373,826	7,508,600	24.8	88,508,767	70,580,670	25.4
短期特例	受給資格決定件数	7	1	600.0	95	120	▲ 20.8
	受給者数	4	5	▲ 20.0	158	212	▲ 25.5
	支給金額(円)	835,049	866,480	▲ 3.6	33,841,383	39,721,332	▲ 14.8
支給金額計		122,751,533	69,076,329	77.7	615,721,665	480,851,841	28.0
再就職手当 (常用支度手当含む)	支給人員	52	40	30.0	296	319	▲ 7.2
	支給金額(円)	21,731,359	16,624,383	30.7	118,693,381	120,761,404	▲ 1.7

【障害者の職業紹介状況】

(単位:件、人、%)

	令和2年9月	令和元年9月	対前年 (%)	令和2年度 4月～当月累計	前年同期	対前年 (%)
新規求職申込件数	22	26	▲ 15.4	169	175	▲ 3.4
期末有効求職者数	285	262	8.8	1,607	1,503	6.9
就職者数	11	7	57.1	87	93	▲ 6.5

【 新規高卒者の求人・就職の状況 】

令和2年9月末

	令和3年3月卒			令和2年3月卒			対前年度同月比			
	計	男	女	計	男	女	計	男	女	
① 卒業予定者数(人)	1,468	752	716	1,483	766	717	▲ 1.0	▲ 1.8	▲ 0.1	
② 就職希望者数(人)	358	212	146	378	219	159	▲ 5.3	▲ 3.2	▲ 8.2	
希望地域	管内	283	163	120	302	171	131	▲ 6.3	▲ 4.7	▲ 8.4
	道内	62	40	22	67	45	22	▲ 7.5	▲ 11.1	0.0
	道外	13	9	4	9	3	6	44.4	200.0	▲ 33.3
③ 管内求人数(人)	669		794		▲ 15.7					
④ 求人倍率(倍)	1.87		2.10		▲ 0.23					

(注) 1. ②は学校又は安定所による紹介を希望する者(各年5月15日現在求職動向調査による)

2. 対前年比は単位%、ただし④はポイント

3. ④求人倍率=③管内求人数÷②就職希望者数

【 室蘭所の職業紹介状況（学卒を除きパートを含む常用）】

《管轄：室蘭市、登別市》

新規求職申込件数は前年同月に比べ▲17.1%減少し、月間有効求職者数は前年同月に比べ▲2.5%減少した。新規求人数は前年同月に比べ▲23.0%減少し、月間有効求人数は前年同月に比べ▲16.7%減少した。

(単位：件、人、倍、%、ポイント)

項目	令和2年9月	令和元年9月	対前年 (%)・(P)	令和2年度 4月～当月累計	前年同期	対前年 (%)・(P)
新規求職申込件数	452	545	▲ 17.1	2,880	3,570	▲ 19.3
月間有効求職者数	1,960	2,011	▲ 2.5	11,611	12,716	▲ 8.7
新規求人数	809	1,051	▲ 23.0	5,073	6,458	▲ 21.4
月間有効求人数	2,421	2,908	▲ 16.7	13,934	17,719	▲ 21.4
紹介件数	368	548	▲ 32.8	2,291	3,342	▲ 31.4
就職件数	154	200	▲ 23.0	923	1,233	▲ 25.1
充足数	146	172	▲ 15.1	875	1,110	▲ 21.2
新規求人倍率	1.79	1.93	▲ 0.14	1.76	1.81	▲ 0.05
有効求人倍率	1.24	1.45	▲ 0.21	1.20	1.39	▲ 0.19
就職率	34.1	36.7	▲ 2.6	32.0	34.5	▲ 2.5

(注) 就職率=就職件数÷新規求職申込件数×100

【 パートタイムの職業紹介状況（常用的パート）】

(単位：件、人、%、ポイント)

項目	令和2年9月	令和元年9月	対前年 (%)・(P)	令和2年度 4月～当月累計	前年同期	対前年 (%)・(P)
新規求職申込件数	169	201	▲ 15.9	1,143	1,426	▲ 19.8
月間有効求職者数	765	801	▲ 4.5	4,576	5,140	▲ 11.0
新規求人数	254	298	▲ 14.8	1,683	1,842	▲ 8.6
月間有効求人数	769	789	▲ 2.5	4,438	5,011	▲ 11.4
紹介件数	124	193	▲ 35.8	821	1,085	▲ 24.3
就職件数	59	71	▲ 16.9	372	457	▲ 18.6
就職率	34.9	35.3	▲ 0.4	32.5	32.0	0.5
全新規求人に占めるパート求人の割合	31.4	28.4	3.0	33.2	28.5	4.7
全月間有効求人に占めるパート求人の割合	31.8	27.1	4.7	31.9	28.3	3.6

(注) 就職率=就職件数÷新規求職申込件数×100

【 新規求人数の産業別状況（学卒を除きパートを含む常用）】

(単位：人、%)

産業分類	令和2年9月	令和元年9月	対前年 (%)	令和2年度 4月～当月累計	前年同期	対前年 (%)
合計	809	1,051	▲ 23.0	5,073	6,458	▲ 21.4
A, B 農・林・漁業 (01～04)	3	2	50.0	6	25	▲ 76.0
C 鉱業 (05)	0	0	0.0	0	0	0.0
D 建設業 (06～08)	167	197	▲ 15.2	1,130	1,319	▲ 14.3
E 製造業 (09～32)	98	161	▲ 39.1	459	718	▲ 36.1
09・10) 食料品製造業	8	38	▲ 78.9	69	185	▲ 62.7
22) 鉄鋼業	12	18	▲ 33.3	64	139	▲ 54.0
24) 金属製品製造業	22	36	▲ 38.9	124	167	▲ 25.7
25) はん用機械器具製造業	3	5	▲ 40.0	39	40	▲ 2.5
26～29) 生産・業務・電気機械器具製造、電子部品・デバイス製造	3	0	-	26	25	4.0
31) 輸送用機械器具製造業	40	49	▲ 18.4	92	97	▲ 5.2
その他の製造業(11～21、23、30、32)	10	15	▲ 33.3	45	65	▲ 30.8
G 情報通信業 (37～41)	6	17	▲ 64.7	26	46	▲ 43.5
H 運輸業・郵便業 (42～49)	81	99	▲ 18.2	359	450	▲ 20.2
I 卸売・小売業 (50～61)	75	75	0.0	382	469	▲ 18.6
J 金融・保険業 (62～67)	0	5	-	18	30	▲ 40.0
M 宿泊業・飲食サービス業 (75～77)	38	59	▲ 35.6	308	404	▲ 23.8
75) 宿泊業	17	18	▲ 5.6	193	232	▲ 16.8
N 生活関連サービス業・娯楽業 (78～80)	35	50	▲ 30.0	193	313	▲ 38.3
78) 洗濯、理・美容、浴場	19	20	▲ 5.0	72	93	▲ 22.6
P 医療・福祉 (83～85)	209	241	▲ 13.3	1,142	1,315	▲ 13.2
O, Q 教育学習支援業、複合サービス業 (81, 82, 86, 87)	8	12	▲ 33.3	46	60	▲ 23.3
R サービス業 (88～96)	54	91	▲ 40.7	770	710	8.5
88) 廃棄物処理業	9	18	▲ 50.0	60	95	▲ 36.8
89) 自動車整備業	6	9	▲ 33.3	40	40	0.0
S, T 公務・分類不能 (97～99)	13	25	▲ 48.0	108	463	▲ 76.7
F, K, L その他	22	17	29.4	126	136	▲ 7.4

【伊達分室の職業紹介状況（学卒を除きパートを含む常用）】 《管轄：伊達市、洞爺湖町、豊浦町、壮瞥町》

新規求職申込件数は前年同月に比べ▲2.5%減少し、月間有効求職者数は前年同月に比べ13.8%増加した。新規求人数は前年同月に比べ▲28.8%減少し、月間有効求人数は前年同月に比べ▲27.9%減少した。

(単位:件、人、倍、%、ポイント)

区分 項目	令和2年9月	令和元年9月	対前年 (%)・(P)	令和2年度 4月～当月累計	前年同期	対前年 (%)・(P)
新規求職申込件数	117	120	▲ 2.5	803	851	▲ 5.6
月間有効求職者数	610	536	13.8	3,608	3,512	2.7
新規求人数	329	462	▲ 28.8	1,784	2,617	▲ 31.8
月間有効求人数	859	1,192	▲ 27.9	4,958	7,343	▲ 32.5
紹介件数	114	125	▲ 8.8	629	775	▲ 18.8
就職件数	45	51	▲ 11.8	252	337	▲ 25.2
充足数	38	57	▲ 33.3	223	325	▲ 31.4
新規求人倍率	2.81	3.85	▲ 1.04	2.22	3.08	▲ 0.86
有効求人倍率	1.41	2.22	▲ 0.81	1.37	2.09	▲ 0.72
就職率	38.5	42.5	▲ 4.0	31.4	39.6	▲ 8.2

(注)就職率=就職件数÷新規求職申込件数×100

【パートタイムの職業紹介状況（常用的パート）】

(単位:件、人、%、ポイント)

区分 項目	令和2年9月	令和元年9月	対前年 (%)・(P)	令和2年度 4月～当月累計	前年同期	対前年 (%)・(P)
新規求職申込件数	42	56	▲ 25.0	288	327	▲ 11.9
月間有効求職者数	242	233	3.9	1,445	1,411	2.4
新規求人数	125	185	▲ 32.4	626	1,042	▲ 39.9
月間有効求人数	290	471	▲ 38.4	1,716	2,897	▲ 40.8
紹介件数	25	38	▲ 34.2	171	242	▲ 29.3
就職件数	16	15	6.7	83	116	▲ 28.4
就職率	38.1	26.8	11.3	28.8	35.5	▲ 6.7
全新規求人に占めるパート 求人の割合	38.0	40.0	▲ 2.0	35.1	39.8	▲ 4.7
全月間有効求人に占める パート求人の割合	33.8	39.5	▲ 5.7	34.6	39.5	▲ 4.9

(注)就職率=就職件数÷新規求職申込件数×100

【新規求人数の産業別状況（学卒を除きパートを含む常用）】

(単位:人、%)

産業分類	令和2年9月	令和元年9月	対前年(%)	令和2年度 4月～当月累計	前年同期	対前年(%)
合計	329	462	▲ 28.8	1,784	2,617	▲ 31.8
A, B 農・林・漁業(01～04)	3	10	▲ 70.0	36	65	▲ 44.6
C 鉱業(05)	0	0	0.0	0	0	0.0
D 建設業(06～08)	28	47	▲ 40.4	187	249	▲ 24.9
E 製造業(09～32)	17	27	▲ 37.0	134	157	▲ 14.6
09・10) 食料品製造業	17	27	▲ 37.0	106	141	▲ 24.8
22)鉄鋼業	0	0	0.0	0	0	0.0
24) 金属製品製造業	0	0	0.0	0	0	0.0
25) はん用機械器具製造業	0	0	0.0	8	8	0.0
26～29) 生産・業務・電気機械器具製造、電子部品・デバイス製造	0	0	0.0	14	4	250.0
31) 輸送用機械器具製造業	0	0	0.0	0	0	0.0
その他の製造業(11～21、23、30、32)	0	0	0.0	6	4	50.0
G 情報通信業(37～41)	0	0	0.0	2	2	0.0
H 運輸業・郵便業(42～49)	12	13	▲ 7.7	88	112	▲ 21.4
I 卸売・小売業(50～61)	25	25	0.0	137	191	▲ 28.3
J 金融・保険業(62～67)	4	10	▲ 60.0	21	22	▲ 4.5
M 宿泊業・飲食サービス業(75～77)	71	142	▲ 50.0	289	706	▲ 59.1
75) 宿泊業	44	113	▲ 61.1	138	468	▲ 70.5
N 生活関連サービス業・娯楽業(78～80)	16	13	23.1	86	120	▲ 28.3
78)洗濯、理・美容、浴場	9	9	0.0	34	58	▲ 41.4
P 医療・福祉(83～85)	120	124	▲ 3.2	623	629	▲ 1.0
O,Q 教育学習支援業、複合サービス業(81, 82, 86, 87)	7	14	▲ 50.0	15	61	▲ 75.4
R サービス業(88～96)	16	25	▲ 36.0	111	250	▲ 55.6
88)廃棄物処理業	1	4	▲ 75.0	10	14	▲ 28.6
89)自動車整備業	0	0	0.0	6	7	▲ 14.3
S,T 公務・分類不能(97～99)	7	11	▲ 36.4	43	40	7.5
F, K, L その他	3	1	200.0	12	13	▲ 7.7

《発行》 室蘭公共職業安定所（ハローワーク室蘭）
室蘭市海岸町1丁目20-28
電話 0143-22-8689
FAX 0143-23-1207

※令和2年10月内容の発行は12月1日の予定です。



高齢者／障害者の雇用にご理解を・・・

ハローワークむろらん