

# ハローワーク情報むろらん



## 令和2年10月内容 《令和2年12月1日発行》

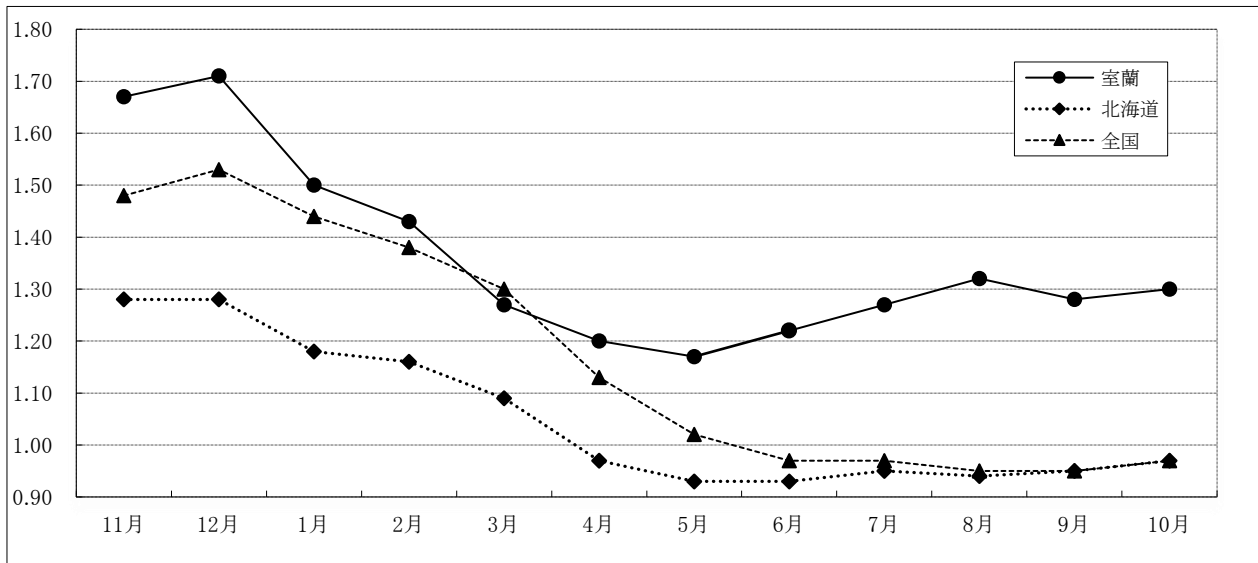
令和2年10月の有効求人倍率は1.30倍(前年同月1.61倍)で、前年同月を0.31ポイント下回った。  
 月間有効求職者数は2,631人(前年同月2,552人)で、2ヶ月連続して前年同月を上回った。  
 月間有効求人数は3,430人(前年同月4,100人)で、13ヶ月連続して前年同月を下回った。

### 【有効求人倍率の推移(常用)】

(単位:倍)

	R元年 11月	12月	R2年 1月	2月	3月	4月	5月	6月	7月	8月	9月	10月
室蘭	1.67 (1.67)	1.71 (1.83)	1.50 (1.66)	1.43 (1.52)	1.27 (1.47)	1.20 (1.48)	1.17 (1.47)	1.22 (1.53)	1.27 (1.55)	1.32 (1.63)	1.28 (1.61)	1.30 (1.61)
北海道	1.28 (1.23)	1.28 (1.22)	1.18 (1.20)	1.16 (1.19)	1.09 (1.19)	0.97 (1.12)	0.93 (1.13)	0.93 (1.16)	0.95 (1.21)	0.94 (1.22)	0.95 (1.26)	0.97 (1.27)
全国	1.48 (1.52)	1.53 (1.57)	1.44 (1.56)	1.38 (1.54)	1.30 (1.50)	1.13 (1.38)	1.02 (1.35)	0.97 (1.37)	0.97 (1.41)	0.95 (1.44)	0.95 (1.45)	0.97 (1.45)

(注) 1. 新規学卒を除き常用的パートを含む原数値 2. 下段の( )は前年同月



### 【完全失業率の推移】

(単位:%)

	R元年 11月	12月	R2年 1月	2月	3月	4月	5月	6月	7月	8月	9月	10月
北海道	2.4 (2.8)		2.5 (2.8)			3.3 (3.0)			2.7 (2.1)			(2.4)
全国	2.2 (2.5)	2.2 (2.4)	2.4 (2.5)	2.4 (2.3)	2.5 (2.5)	2.6 (2.4)	2.9 (2.4)	2.8 (2.3)	2.9 (2.3)	3.0 (2.3)	3.0 (2.4)	(2.4)

(注) 1. 北海道分は原数値、全国分は季節調整値。

[資料出所:総務省統計局「労働力調査」]

2.( )内は前年同期。

3. 季節調整値は新季節指数により改訂されているため、以前の公表値とは若干異なっている。

新規求職申込件数は前年同月に比べ▲11.0%減少となり、10カ月連続して前年同月を下回った。  
 新規求人数は前年同月に比べ▲16.9%減少し、10カ月連続して前年同月を下回った。  
 新規求人数に占めるパートタイム求人の割合は32.0%で、前年同月を▲1.8ポイント下回った。

【職業紹介状況（学卒を除きパートを含む常用）】

（単位：件、人、倍、%、ポイント）

項目	区分	令和2年10月	令和元年10月	対前年 (%)・(P)	令和2年度 4月～当月累計	前年同期	対前年 (%)・(P)
新規求職申込件数		620	697	▲ 11.0	4,303	5,118	▲ 15.9
月間有効求職者数		2,631	2,552	3.1	17,850	18,780	▲ 5.0
新規求人数		1,386	1,668	▲ 16.9	8,243	10,743	▲ 23.3
月間有効求人数		3,430	4,100	▲ 16.3	22,322	29,162	▲ 23.5
紹介件数		531	660	▲ 19.5	3,451	4,777	▲ 27.8
就職件数		239	285	▲ 16.1	1,414	1,855	▲ 23.8
充足数		222	270	▲ 17.8	1,320	1,705	▲ 22.6
新規求人倍率		2.24	2.39	▲ 0.15	1.92	2.10	▲ 0.18
有効求人倍率		1.30	1.61	▲ 0.31	1.25	1.55	▲ 0.30
就職率		38.5	40.9	▲ 2.4	32.9	36.2	▲ 3.3

（注）就職率＝就職件数÷新規求職申込件数×100

【パートタイムの職業紹介状況（常用的パート）】

（単位：件、人、%、ポイント）

項目	区分	令和2年10月	令和元年10月	対前年 (%)・(P)	令和2年度 4月～当月累計	前年同期	対前年 (%)・(P)
新規求職申込件数		242	250	▲ 3.2	1,673	2,003	▲ 16.5
月間有効求職者数		1,030	1,020	1.0	7,051	7,571	▲ 6.9
新規求人数		443	563	▲ 21.3	2,752	3,447	▲ 20.2
月間有効求人数		1,119	1,321	▲ 15.3	7,273	9,229	▲ 21.2
紹介件数		177	212	▲ 16.5	1,169	1,539	▲ 24.0
就職件数		93	106	▲ 12.3	548	679	▲ 19.3
就職率		38.4	42.4	▲ 4.0	32.8	33.9	▲ 1.1
全新規求人に占める パート求人の割合		32.0	33.8	▲ 1.8	33.4	32.1	1.3
全月間有効求人に占める パート求人の割合		32.6	32.2	0.4	32.6	31.6	1.0

（注）就職率＝就職件数÷新規求職申込件数×100

【中高年齢者（45歳以上）の職業紹介状況（学卒除きパートを含む常用）】

（単位：件、人、%）

項目	区分	令和2年10月	令和元年10月	対前年 (%)	令和2年度 4月～当月累計	前年同期	対前年 (%)
新規求職申込件数		332	358	▲ 7.3	2,358	2,599	▲ 9.3
55歳以上		201	179	12.3	1,465	1,468	▲ 0.2
65歳以上		103	80	28.8	691	651	6.1
月間有効求職者数		1,450	1,338	8.4	10,156	9,916	2.4
55歳以上		903	753	19.9	6,238	5,790	7.7
65歳以上		321	280	14.6	2,428	2,245	8.2
紹介件数		283	338	▲ 16.3	1,854	2,278	▲ 18.6
55歳以上		154	154	0.0	935	1,017	▲ 8.1
65歳以上		51	50	2.0	258	310	▲ 16.8
就職件数		114	144	▲ 20.8	717	895	▲ 19.9
55歳以上		54	77	▲ 29.9	338	439	▲ 23.0
65歳以上		19	30	▲ 36.7	101	153	▲ 34.0

【各種指標の推移（学卒を除きパートを含む常用）】

（単位：件、人、倍、%、ポイント）

	新規求職申込件数		新規求人数		新規求人倍率		月間有効求職者数		月間有効求人数		有効求人倍率		就職件数		充足数	
	(A)	対前年 (%)	(B)	対前年 (%)	(B/A)	対前年 (P)	(C)	対前年 (%)	(D)	対前年 (%)	(D/C)	対前年 (P)	(E)	対前年 (%)	(F)	対前年 (%)
22年度	14,591	▲ 5.0	12,157	16.7	0.83	0.15	54,839	▲ 3.9	29,866	22.4	0.54	0.11	4,896	5.4	4,460	3.2
23年度	14,670	0.5	12,097	▲ 0.5	0.82	▲ 0.01	53,510	▲ 2.4	29,938	0.2	0.56	0.02	4,701	▲ 4.0	4,320	▲ 3.1
24年度	13,668	▲ 6.8	13,109	8.4	0.96	0.14	50,618	▲ 5.4	33,544	12.0	0.66	0.10	4,649	▲ 1.1	4,224	▲ 2.2
25年度	12,998	▲ 4.9	14,610	11.5	1.12	0.16	47,848	▲ 5.5	38,201	13.9	0.80	0.14	4,767	2.5	4,282	1.4
26年度	11,727	▲ 9.8	15,222	4.2	1.30	0.18	42,671	▲ 10.8	40,799	6.8	0.96	0.16	4,255	▲ 10.7	3,758	▲ 12.2
27年度	10,640	▲ 9.3	16,169	6.2	1.52	0.22	38,917	▲ 8.8	44,025	7.9	1.13	0.17	3,850	▲ 9.5	3,469	▲ 7.7
28年度	9,889	▲ 7.1	16,513	2.1	1.67	0.15	36,028	▲ 7.4	44,938	2.1	1.25	0.12	3,612	▲ 6.2	3,318	▲ 4.4
29年度	9,309	▲ 5.9	17,126	3.7	1.84	0.17	34,886	▲ 3.2	47,565	5.8	1.36	0.11	3,307	▲ 8.4	3,036	▲ 8.5
30年度	8,679	▲ 6.8	17,515	2.3	2.02	0.18	32,291	▲ 7.4	48,900	2.8	1.51	0.15	3,071	▲ 7.1	2,824	▲ 7.0
4月	1,020	▲ 6.3	1,638	3.1	1.61	0.15	3,088	▲ 7.3	4,186	2.4	1.36	0.13	332	▲ 1.5	306	2.0
5月	809	0.1	1,490	11.0	1.84	0.18	3,082	▲ 4.0	4,202	4.0	1.36	0.10	308	3.4	275	1.1
6月	691	▲ 10.8	1,375	▲ 1.1	1.99	0.20	2,909	▲ 6.2	4,131	4.5	1.42	0.15	297	3.5	283	10.5
7月	712	▲ 0.1	1,572	▲ 0.1	2.21	0.00	2,780	▲ 6.4	4,074	3.5	1.47	0.14	237	▲ 21.0	212	▲ 20.3
8月	725	▲ 5.4	1,376	7.2	1.90	0.22	2,740	▲ 6.9	4,067	4.9	1.48	0.16	264	8.6	240	7.6
9月	625	▲ 17.5	1,358	▲ 3.1	2.17	0.32	2,625	▲ 10.2	4,026	1.2	1.53	0.17	206	▲ 29.5	198	▲ 27.7
10月	731	▲ 6.4	1,687	1.2	2.31	0.18	2,673	▲ 8.6	4,118	0.6	1.54	0.14	312	13.0	295	14.3
11月	608	▲ 7.5	1,382	3.5	2.27	0.24	2,475	▲ 9.8	4,127	2.2	1.67	0.20	255	▲ 5.6	227	▲ 8.5
12月	457	▲ 11.4	1,301	6.8	2.85	0.49	2,234	▲ 10.6	4,080	5.3	1.83	0.28	173	▲ 8.5	150	▲ 11.8
1月	794	▲ 0.5	1,495	1.4	1.88	0.03	2,383	▲ 7.0	3,951	3.6	1.66	0.17	152	▲ 21.6	142	▲ 23.2
2月	759	0.5	1,320	▲ 4.4	1.74	▲ 0.09	2,562	▲ 5.5	3,901	1.9	1.52	0.11	213	▲ 7.8	190	▲ 14.4
3月	748	▲ 16.2	1,521	3.3	2.03	0.38	2,740	▲ 7.7	4,037	▲ 0.0	1.47	0.11	322	▲ 17.4	306	▲ 15.5
元年度	8,215	▲ 5.3	16,747	▲ 4.4	2.04	0.02	30,721	▲ 4.9	47,257	▲ 3.4	1.54	0.03	2,883	▲ 6.1	2,651	▲ 6.1
4月	957	▲ 6.2	1,657	1.2	1.73	0.12	2,814	▲ 8.9	4,169	▲ 0.4	1.48	0.12	290	▲ 12.7	271	▲ 11.4
5月	781	▲ 3.5	1,372	▲ 7.9	1.76	▲ 0.08	2,842	▲ 7.8	4,187	▲ 0.4	1.47	0.11	282	▲ 8.4	263	▲ 4.4
6月	706	2.2	1,477	7.4	2.09	0.10	2,778	▲ 4.5	4,250	2.9	1.53	0.11	275	▲ 7.4	237	▲ 16.3
7月	679	▲ 4.6	1,612	2.5	2.37	0.16	2,676	▲ 3.7	4,155	2.0	1.55	0.08	270	13.9	240	13.2
8月	633	▲ 12.7	1,444	4.9	2.28	0.38	2,571	▲ 6.2	4,201	3.3	1.63	0.15	202	▲ 23.5	195	▲ 18.8
9月	665	6.4	1,513	11.4	2.28	0.11	2,547	▲ 3.0	4,100	1.8	1.61	0.08	251	21.8	229	15.7
10月	697	▲ 4.7	1,668	▲ 1.1	2.39	0.08	2,552	▲ 4.5	4,100	▲ 0.4	1.61	0.07	285	▲ 8.7	270	▲ 8.5
11月	646	6.3	1,308	▲ 5.4	2.02	▲ 0.25	2,466	▲ 0.4	4,115	▲ 0.3	1.67	0.00	214	▲ 16.1	195	▲ 14.1
12月	500	9.4	1,308	0.5	2.62	▲ 0.23	2,295	2.7	3,935	▲ 3.6	1.71	▲ 0.12	220	27.2	194	29.3
1月	687	▲ 13.5	1,183	▲ 20.9	1.72	▲ 0.16	2,316	▲ 2.8	3,475	▲ 12.0	1.50	▲ 0.16	156	2.6	147	3.5
2月	604	▲ 20.4	1,146	▲ 13.2	1.90	0.16	2,370	▲ 7.5	3,398	▲ 12.9	1.43	▲ 0.09	209	▲ 1.9	192	1.1
3月	660	▲ 11.8	1,059	▲ 30.4	1.60	▲ 0.43	2,494	▲ 9.0	3,172	▲ 21.4	1.27	▲ 0.20	229	▲ 28.9	218	▲ 28.8
2年度																
4月	802	▲ 16.2	1,241	▲ 25.1	1.55	▲ 0.18	2,596	▲ 7.7	3,117	▲ 25.2	1.20	▲ 0.28	249	▲ 14.1	241	▲ 11.1
5月	565	▲ 27.7	989	▲ 27.9	1.75	▲ 0.01	2,535	▲ 10.8	2,958	▲ 29.4	1.17	▲ 0.30	150	▲ 46.8	146	▲ 44.5
6月	621	▲ 12.0	1,104	▲ 25.3	1.78	▲ 0.31	2,535	▲ 8.7	3,086	▲ 27.4	1.22	▲ 0.31	195	▲ 29.1	182	▲ 23.2
7月	613	▲ 9.7	1,270	▲ 21.2	2.07	▲ 0.30	2,502	▲ 6.5	3,174	▲ 23.6	1.27	▲ 0.28	219	▲ 18.9	200	▲ 16.7
8月	513	▲ 19.0	1,115	▲ 22.8	2.17	▲ 0.11	2,481	▲ 3.5	3,277	▲ 22.0	1.32	▲ 0.31	163	▲ 19.3	145	▲ 25.6
9月	569	▲ 14.4	1,138	▲ 24.8	2.00	▲ 0.28	2,570	0.9	3,280	▲ 20.0	1.28	▲ 0.33	199	▲ 20.7	184	▲ 19.7
10月	620	▲ 11.0	1,386	▲ 16.9	2.24	▲ 0.15	2,631	3.1	3,430	▲ 16.3	1.30	▲ 0.31	239	▲ 16.1	222	▲ 17.8
11月																
12月																
1月																
2月																
3月																
4月～当月累計	4,303		8,243		1.92		17,850		22,322		1.25		1,414		1,320	
前年同期	5,118	▲ 15.9	10,743	▲ 23.3		▲ 0.18	18,780	▲ 5.0	29,162	▲ 23.5	1.55	▲ 0.30	1,855	▲ 23.8	1,705	▲ 22.6

【新規求人数の産業別状況（学卒を除きパートを含む常用）】

(単位:人、%)

産業分類	令和2年10月	令和元年10月	対前年 (%)	令和2年度 累計	前年同期	対前年 (%)
合計	1,386	1,668	▲ 16.9	8,243	10,743	▲ 23.3
A, B 農・林・漁業 (01~04)	11	19	▲ 42.1	53	109	▲ 51.4
C 鉱業 (05)	0	0	0.0	0	0	0.0
D 建設業 (06~08)	296	296	0.0	1,613	1,864	▲ 13.5
E 製造業 (09~32)	101	144	▲ 29.9	694	1,019	▲ 31.9
09・10) 食料品製造業	53	75	▲ 29.3	228	401	▲ 43.1
22) 鉄鋼業	12	12	0.0	76	151	▲ 49.7
24) 金属製品製造業	13	27	▲ 51.9	137	194	▲ 29.4
25) はん用機械器具製造業	6	13	▲ 53.8	53	61	▲ 13.1
26~29) 生産・業務・電気機械器具製造、電子部品・デバイス製造	0	5	-	40	34	17.6
31) 輸送用機械器具製造業	7	4	75.0	99	101	▲ 2.0
その他の製造業(11~21、23、30、32)	10	8	25.0	61	77	▲ 20.8
G 情報通信業 (37~41)	2	4	▲ 50.0	30	52	▲ 42.3
H 運輸業・郵便業 (42~49)	87	118	▲ 26.3	534	680	▲ 21.5
I 卸売・小売業 (50~61)	71	122	▲ 41.8	590	782	▲ 24.6
J 金融・保険業 (62~67)	13	11	18.2	52	63	▲ 17.5
M 宿泊業・飲食サービス業 (75~77)	188	165	13.9	785	1,275	▲ 38.4
75) 宿泊業	122	113	8.0	453	813	▲ 44.3
N 生活関連サービス業・娯楽業 (78~80)	60	69	▲ 13.0	339	502	▲ 32.5
78) 洗濯、理・美容、浴場	38	29	31.0	144	180	▲ 20.0
P 医療・福祉 (83~85)	336	351	▲ 4.3	2,101	2,295	▲ 8.5
O, Q 教育学習支援業、複合サービス業 (81, 82, 86, 87)	10	16	▲ 37.5	71	137	▲ 48.2
R サービス業 (88~96)	179	230	▲ 22.2	1,060	1,190	▲ 10.9
88) 廃棄物処理業	17	20	▲ 15.0	87	129	▲ 32.6
89) 自動車整備業	14	9	55.6	60	56	7.1
S, T 公務・分類不能 (97~99)	17	100	▲ 83.0	168	603	▲ 72.1
F, K, L その他	15	23	▲ 34.8	153	172	▲ 11.0

【新規求職申込件数の年齢別状況（学卒を除きパートを含む常用）】

(単位:件、%)

年齢	令和2年10月			令和元年10月			対前年 (%)		
	計	男	女	計	男	女	計	男	女
合計	620	268	351	697	259	438	▲ 11.0	3.5	▲ 19.9
29歳以下	123	45	78	146	42	104	▲ 15.8	7.1	▲ 25.0
30~44歳	165	63	102	193	63	130	▲ 14.5	0.0	▲ 21.5
45~54歳	131	47	83	179	60	119	▲ 26.8	▲ 21.7	▲ 30.3
55~59歳	47	22	25	57	28	29	▲ 17.5	▲ 21.4	▲ 13.8
60~64歳	51	23	28	42	16	26	21.4	43.8	7.7
65歳以上	103	68	35	80	50	30	28.8	36.0	16.7

年齢	令和2年度 累計			前年同期			対前年 (%)		
	計	男	女	計	男	女	計	男	女
合計	4,303	1,780	2,522	5,118	1,946	3,165	▲ 15.9	▲ 8.5	▲ 20.3
29歳以下	796	265	531	1,051	347	701	▲ 24.3	▲ 23.6	▲ 24.3
30~44歳	1,149	374	775	1,468	448	1,017	▲ 21.7	▲ 16.5	▲ 23.8
45~54歳	893	324	568	1,131	361	770	▲ 21.0	▲ 10.2	▲ 26.2
55~59歳	387	164	223	420	163	257	▲ 7.9	0.6	▲ 13.2
60~64歳	387	194	193	397	188	209	▲ 2.5	3.2	▲ 7.7
65歳以上	691	459	232	651	439	211	6.1	4.6	10.0

(注)「性別未指定」の求職について「男」「女」のいずれにも計上せず「計」には計上を行うため、「計」は「男」「女」の合計と一致しないことがある

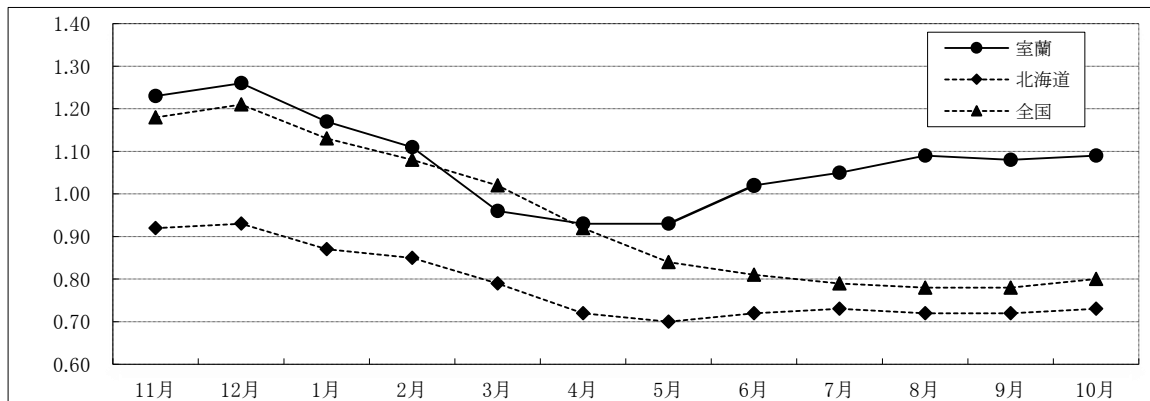
## 【 正社員の有効求人倍率の推移 】

(単位:倍)

	R元年 11月	12月	R2年 1月	2月	3月	4月	5月	6月	7月	8月	9月	10月
室 蘭	1.23 (1.21)	1.26 (1.35)	1.17 (1.27)	1.11 (1.14)	0.96 (1.10)	0.93 (1.09)	0.93 (1.12)	1.02 (1.18)	1.05 (1.19)	1.09 (1.20)	1.08 (1.27)	1.09 (1.22)
北海道	0.92 (0.86)	0.93 (0.87)	0.87 (0.86)	0.85 (0.85)	0.79 (0.83)	0.72 (0.80)	0.70 (0.81)	0.72 (0.84)	0.73 (0.88)	0.72 (0.88)	0.72 (0.91)	0.73 (0.90)
全 国	1.18 (1.19)	1.21 (1.23)	1.13 (1.21)	1.08 (1.18)	1.02 (1.14)	0.92 (1.08)	0.84 (1.07)	0.81 (1.10)	0.79 (1.12)	0.78 (1.13)	0.78 (1.14)	0.80 (1.15)

(注) 1. 正社員有効求人倍率＝正社員有効求人数÷常用フルタイム有効求職者数。なお、常用フルタイム有効求職者数には正社員以外を希望する者も含まれるため、厳密な意味での正社員有効求人倍率より低い値となる。

2. 下段の( )内は前年同月



## 【 職業別・年齢別月間有効求人・求職状況 (学卒を除きパートを含む常用) 】

(単位:人、倍)

		年齢計	24歳以下	25～34歳	35～44歳	45～54歳	55歳以上
職業計	求 人	3,430	336	693	715	706	980
	求 職	2,631	223	460	498	547	903
	求人倍率	1.30	1.51	1.51	1.44	1.29	1.09
管理的職業	求 人	3	3	0	0	0	0
	求 職	1	1	0	0	0	0
	求人倍率	3.00	3.00	-	-	-	0.00
専門的・技術的職業	求 人	523	31	164	113	109	106
	求 職	305	16	86	61	61	81
	求人倍率	1.71	1.94	1.91	1.85	1.79	1.31
事務的職業	求 人	181	19	43	43	40	36
	求 職	612	56	130	135	144	147
	求人倍率	0.30	0.34	0.33	0.32	0.28	0.24
販売の職業	求 人	240	32	64	44	45	55
	求 職	187	20	40	30	42	55
	求人倍率	1.28	1.60	1.60	1.47	1.07	1.00
サービスの職業	求 人	932	106	131	223	169	303
	求 職	401	42	52	91	70	146
	求人倍率	2.32	2.52	2.52	2.45	2.41	2.08
保安の職業	求 人	100	5	0	15	10	70
	求 職	24	1	0	3	2	18
	求人倍率	4.17	5.00	-	5.00	5.00	3.89
農林漁業の職業	求 人	32	6	4	4	5	13
	求 職	25	4	3	3	4	11
	求人倍率	1.28	1.50	1.33	1.33	1.25	1.18
生産工程の職業	求 人	427	32	95	101	93	106
	求 職	178	10	30	36	42	60
	求人倍率	2.40	3.20	3.17	2.81	2.21	1.77
輸送・機械運転の職業	求 人	247	7	14	38	54	134
	求 職	117	3	6	16	25	67
	求人倍率	2.11	2.33	2.33	2.38	2.16	2.00
建設・採掘の職業	求 人	390	60	70	64	86	110
	求 職	50	6	7	7	12	18
	求人倍率	7.80	10.00	10.00	9.14	7.17	6.11
運搬・清掃等の職業	求 人	355	21	32	53	81	168
	求 職	342	17	27	46	75	177
	求人倍率	1.04	1.24	1.19	1.15	1.08	0.95
分類不能の職業	求 人	0	0	0	0	0	0
	求 職	389	47	79	70	70	123
	求人倍率	-	-	-	-	-	-

(注)就職機会積み上げ方式による集計

(注)「分類不能の職業」欄の求職者は「希望職種未定(検討中)の者」

【新規求職者の状況（学卒を除きパート含む常用）】

（単位：件、％）

年度・月	新規求職 申込件数	在職者				離職者				うち事業主都合離職者				うち自己都合離職者				無業者			
		構成比		対前年比		構成比		対前年比		構成比		対前年比		構成比		対前年比		構成比		対前年比	
26年度	11,727	3,314	28.3	▲ 2.6	6,654	56.7	▲ 11.8	1,873	16.0	▲ 19.2	4,494	38.3	▲ 7.1	1,759	15.0	▲ 14.2					
27年度	10,640	3,120	29.3	▲ 5.9	6,133	57.6	▲ 7.8	1,617	15.2	▲ 13.7	4,235	39.8	▲ 5.8	1,387	13.0	▲ 21.1					
28年度	9,889	3,007	30.4	▲ 3.6	5,633	57.0	▲ 8.2	1,417	14.3	▲ 12.4	3,943	39.9	▲ 6.9	1,249	12.6	▲ 9.9					
29年度	9,309	2,776	29.8	▲ 7.7	5,395	58.0	▲ 4.2	1,337	14.4	▲ 5.6	3,791	40.7	▲ 3.9	1,138	12.2	▲ 8.9					
30年度	8,679	2,667	30.7	▲ 3.9	4,876	56.2	▲ 9.6	1,101	12.7	▲ 17.7	3,529	40.7	▲ 6.9	1,136	13.1	▲ 0.2					
元年度	8,215	2,619	31.9	▲ 1.8	4,652	56.6	▲ 4.6	999	12.2	▲ 9.3	3,364	40.9	▲ 4.7	944	11.5	▲ 16.9					
4月	957	202	21.1	▲ 2.9	643	67.2	▲ 5.9	169	17.7	▲ 32.4	416	43.5	5.1	112	11.7	▲ 13.2					
5月	781	222	28.4	▲ 2.2	462	59.2	0.4	113	14.5	6.6	318	40.7	▲ 5.1	97	12.4	▲ 20.5					
6月	706	230	32.6	23.0	387	54.8	▲ 6.3	73	10.3	4.3	281	39.8	▲ 12.2	89	12.6	▲ 2.2					
7月	679	219	32.3	1.9	389	57.3	▲ 7.2	83	12.2	13.7	281	41.4	▲ 12.2	71	10.5	▲ 9.0					
8月	633	207	32.7	▲ 14.5	343	54.2	▲ 10.9	58	9.2	▲ 4.9	266	42.0	▲ 13.4	83	13.1	▲ 15.3					
9月	665	200	30.1	▲ 2.0	395	59.4	21.5	65	9.8	16.1	304	45.7	19.2	70	10.5	▲ 27.1					
10月	697	218	31.3	13.5	416	59.7	▲ 5.5	82	11.8	▲ 7.9	312	44.8	▲ 2.5	63	9.0	▲ 36.4					
11月	646	247	38.2	31.4	305	47.2	▲ 9.2	69	10.7	▲ 1.4	220	34.1	▲ 11.6	94	14.6	11.9					
12月	500	144	28.8	▲ 2.0	299	59.8	16.3	80	16.0	19.4	204	40.8	11.5	57	11.4	7.5					
1月	687	238	34.6	▲ 12.2	373	54.3	▲ 13.9	73	10.6	▲ 18.0	285	41.5	▲ 12.6	76	11.1	▲ 15.6					
2月	604	244	40.4	▲ 17.3	294	48.7	▲ 21.8	50	8.3	▲ 43.8	230	38.1	▲ 13.5	66	10.9	▲ 25.0					
3月	660	248	37.6	▲ 14.8	346	52.4	▲ 0.9	84	12.7	3.7	247	37.4	▲ 2.0	66	10.0	▲ 38.9					
2年度																					
4月	802	155	19.3	▲ 23.3	583	72.7	▲ 9.3	233	29.1	37.9	314	39.2	▲ 24.5	64	8.0	▲ 42.9					
5月	565	127	22.5	▲ 42.8	402	71.2	▲ 13.0	119	21.1	5.3	268	47.4	▲ 15.7	36	6.4	▲ 62.9					
6月	621	153	24.6	▲ 33.5	401	64.6	3.6	117	18.8	60.3	270	43.5	▲ 3.9	67	10.8	▲ 24.7					
7月	613	175	28.5	▲ 20.1	375	61.2	▲ 3.6	104	17.0	25.3	252	41.1	▲ 10.3	63	10.3	▲ 11.3					
8月	513	134	26.1	▲ 35.3	309	60.2	▲ 9.9	58	11.3	0.0	241	47.0	▲ 9.4	70	13.6	▲ 15.7					
9月	569	178	31.3	▲ 11.0	333	58.5	▲ 15.7	98	17.2	50.8	227	39.9	▲ 25.3	58	10.2	▲ 17.1					
10月	620	179	28.9	▲ 17.9	385	62.1	▲ 7.5	98	15.8	19.5	274	44.2	▲ 12.2	56	9.0	▲ 11.1					
11月																					
12月																					
1月																					
2月																					
3月																					

【雇用保険適用事業所及び一般被保険者の推移】

（単位：人、％）

年度・月	適用事業所数		一般被保険者数		資格喪失者数		うち事業主都合離職者数		構成比
	対前年比		対前年比		対前年比		対前年比		
26年度	3,314	▲ 1.1	41,979	▲ 0.6	6,741	2.6	764	31.7	11.3
27年度	3,300	▲ 0.4	41,754	▲ 0.5	6,353	▲ 5.8	416	▲ 45.5	6.5
28年度	3,271	▲ 0.9	41,118	▲ 1.5	6,261	▲ 1.4	440	5.8	7.0
29年度	3,233	▲ 1.2	40,594	▲ 1.3	5,831	▲ 6.9	373	▲ 15.2	6.4
30年度	3,191	▲ 1.3	40,241	▲ 0.9	5,695	▲ 2.3	365	▲ 2.1	6.4
元年度	3,164	▲ 0.8	40,103	▲ 0.3	5,483	▲ 3.7	319	▲ 12.6	5.8
4月	3,164	▲ 1.5	39,966	▲ 1.0	1,127	▲ 6.7	47	4.4	4.2
5月	3,163	▲ 1.4	40,369	▲ 0.3	449	3.2	21	▲ 8.7	4.7
6月	3,165	▲ 1.4	40,430	▲ 0.3	370	1.1	28	▲ 20.0	7.6
7月	3,166	▲ 1.2	40,376	▲ 0.3	453	▲ 6.6	23	76.9	5.1
8月	3,168	▲ 1.2	40,242	▲ 0.3	428	▲ 5.1	21	▲ 48.8	4.9
9月	3,155	▲ 0.8	40,196	▲ 0.1	405	▲ 0.7	25	▲ 62.7	6.2
10月	3,159	▲ 0.8	40,125	▲ 0.2	476	1.9	27	80.0	5.7
11月	3,161	▲ 0.5	40,141	▲ 0.2	315	▲ 8.4	16	▲ 30.4	5.1
12月	3,168	▲ 0.4	40,024	▲ 0.3	344	3.9	40	81.8	11.6
1月	3,169	▲ 0.3	39,838	▲ 0.3	445	▲ 0.9	27	▲ 20.6	6.1
2月	3,166	▲ 0.6	39,782	▲ 0.3	305	▲ 13.6	20	0.0	6.6
3月	3,166	▲ 0.1	39,749	▲ 0.4	366	▲ 8.0	24	▲ 11.1	6.6
2年度									
4月	3,167	0.1	39,644	▲ 0.8	1,205	6.9	105	123.4	8.7
5月	3,168	0.2	40,049	▲ 0.8	373	▲ 16.9	48	128.6	12.9
6月	3,172	0.2	40,028	▲ 1.0	388	4.9	34	21.4	8.8
7月	3,172	0.2	39,988	▲ 1.0	396	▲ 12.6	35	52.2	8.8
8月	3,170	0.1	39,864	▲ 0.9	340	▲ 20.6	18	▲ 14.3	5.3
9月	3,156	0.0	39,717	▲ 1.2	375	▲ 7.4	31	24.0	8.3
10月	3,163	0.1	39,639	▲ 1.2	382	▲ 19.7	12	▲ 55.6	3.1
11月									
12月									
1月									
2月									
3月									

（注）適用事業所数及び一般被保険者数の年度計は各月の平均

## 【雇用保険業務取扱状況】

(適用関係)

(単位:所、人、%)

		令和2年10月	令和元年10月	対前年 (%)	令和2年度 4月～当月累計	前年同期	対前年 (%)
適用事業所数		3,163	3,159	0.1			
被保険者数合計		44,945	45,297	▲ 0.8			
一般	被保険者数	39,639	40,125	▲ 1.2			
	資格取得数	339	462	▲ 26.6	3,619	4,126	▲ 12.3
	資格喪失数	382	476	▲ 19.7	3,459	3,708	▲ 6.7
高年齢	被保険者数	4,377	4,174	4.9			
	資格取得者数	42	38	10.5	374	392	▲ 4.6
	資格喪失者数	94	81	16.0	733	601	22.0
短期特例	被保険者数	929	998	▲ 6.9			
	資格取得者数	39	41	▲ 4.9	827	913	▲ 9.4
	資格喪失者数	17	22	▲ 22.7	102	137	▲ 25.5

(給付関係)

(単位:件、人、円、%)

		令和2年10月	令和元年10月	対前年 (%)	令和2年度 4月～当月累計	前年同期	対前年 (%)
一般	受給資格決定件数	163	162	0.6	1,307	1,211	7.9
	受給者実人員(基本手当)	822	565	45.5	4,937	3,944	25.2
	基本手当基本分	646	540	19.6	4,447	3,820	16.4
	基本手当支給総額(円)	93,892,163	70,877,200	32.5	580,818,729	436,878,432	32.9
	基本手当基本分(円)	71,497,909	66,925,792	6.8	507,862,496	417,554,101	21.6
	一般支給総金額(円)	94,969,077	71,615,058	32.6	588,340,592	442,164,897	33.1
高年齢	受給資格決定件数	75	40	87.5	482	355	35.8
	受給者数	63	29	117.2	479	357	34.2
	支給金額(円)	13,006,987	6,230,700	108.8	101,515,754	76,811,370	32.2
短期特例	受給資格決定件数	6	17	▲ 64.7	101	137	▲ 26.3
	受給者数	2	5	▲ 60.0	160	217	▲ 26.3
	支給金額(円)	563,352	684,560	▲ 17.7	34,404,735	40,405,892	▲ 14.9
支給金額計		108,539,416	78,530,318	38.2	724,261,081	559,382,159	29.5
再就職手当 (常用支度手当含む)	支給人員	47	56	▲ 16.1	343	375	▲ 8.5
	支給金額(円)	17,470,311	25,596,241	▲ 31.7	136,163,692	146,357,645	▲ 7.0

## 【障害者の職業紹介状況】

(単位:件、人、%)

	令和2年10月	令和元年10月	対前年 (%)	令和2年度 4月～当月累計	前年同期	対前年 (%)
新規求職申込件数	43	19	126.3	212	194	9.3
期末有効求職者数	299	232	28.9	1,906	1,735	9.9
就職者数	15	15	0.0	102	108	▲ 5.6

【 新規高卒者の求人・就職(内定)の状況 】

令和2年10月末

	令和3年3月卒			令和2年3月卒			対前年度同月比		
	計	男	女	計	男	女	計	男	女
① 卒業予定者数(人)	1,462	748	714	1,476	763	713	▲ 0.9	▲ 2.0	0.1
② 就職希望者数(人)	332	200	132	392	235	157	▲ 15.3	▲ 14.9	▲ 15.9
③ 管内求人数(人)	694			805			▲ 13.8		
④ 求人倍率(倍)	2.09			2.05			0.04		
⑤ 就職内定者数(人)	186	130	56	310	192	118	▲ 40.0	▲ 32.3	▲ 52.5
管内	156	110	46	252	151	101	▲ 38.1	▲ 27.2	▲ 54.5
	(142)	(100)	(42)	(211)	(137)	(74)	▲ 32.7	▲ 27.0	▲ 43.2
道内	25	17	8	42	30	12	▲ 40.5	▲ 43.3	▲ 33.3
	(31)	(20)	(11)	(68)	(35)	(33)	▲ 54.4	▲ 42.9	▲ 66.7
道外	5	3	2	16	11	5	▲ 68.8	▲ 72.7	▲ 60.0
	(13)	(10)	(3)	(31)	(20)	(11)	▲ 58.1	▲ 50.0	▲ 72.7
⑥ 就職率(%)	56.0	65.0	42.4	79.1	81.7	75.2	▲ 23.1	▲ 16.7	▲ 32.8
⑦ 未内定者数(人)	146	70	76	82	43	39	78.0	62.8	94.9

- (注) 1. ②は学校又は安定所による紹介を希望する者  
 2. 対前年比は単位%、ただし④と⑥のみポイント  
 3. ④求人倍率＝③管内求人数÷②就職希望者数  
 4. ⑥就職率＝⑤就職内定者数÷②就職希望者数×100  
 5. ⑤の地域別内訳は就業地で計上。下段( )は求人事業所の所在地で計上。  
 6. 今年度は選考開始日が9月16日から10月16日へ1か月後ろ倒しになっています。



【 室蘭所の職業紹介状況（学卒を除きパートを含む常用）】

《管轄：室蘭市、登別市》

新規求職申込件数は前年同月に比べ▲10.0%減少し、月間有効求職者数は前年同月に比べ1.2%増加した。新規求人数は前年同月に比べ▲17.2%減少し、月間有効求人数は前年同月に比べ▲12.5%減少した。

(単位：件、人、倍、%、ポイント)

項目	区分	令和2年10月	令和元年10月	対前年 (%)・(P)	令和2年度 4月～当月累計	前年同期	対前年 (%)・(P)
新規求職申込件数		497	552	▲ 10.0	3,377	4,122	▲ 18.1
月間有効求職者数		2,013	1,989	1.2	13,624	14,705	▲ 7.4
新規求人数		1,020	1,232	▲ 17.2	6,093	7,690	▲ 20.8
月間有効求人数		2,511	2,869	▲ 12.5	16,445	20,588	▲ 20.1
紹介件数		412	523	▲ 21.2	2,703	3,865	▲ 30.1
就職件数		179	211	▲ 15.2	1,102	1,444	▲ 23.7
充足数		161	195	▲ 17.4	1,036	1,305	▲ 20.6
新規求人倍率		2.05	2.23	▲ 0.18	1.80	1.87	▲ 0.07
有効求人倍率		1.25	1.44	▲ 0.19	1.21	1.40	▲ 0.19
就職率		36.0	38.2	▲ 2.2	32.6	35.0	▲ 2.4

(注) 就職率=就職件数÷新規求職申込件数×100

【 パートタイムの職業紹介状況（常用的パート）】

(単位：件、人、%、ポイント)

項目	区分	令和2年10月	令和元年10月	対前年 (%)・(P)	令和2年度 4月～当月累計	前年同期	対前年 (%)・(P)
新規求職申込件数		193	194	▲ 0.5	1,336	1,620	▲ 17.5
月間有効求職者数		783	770	1.7	5,359	5,910	▲ 9.3
新規求人数		329	383	▲ 14.1	2,012	2,225	▲ 9.6
月間有効求人数		796	827	▲ 3.7	5,234	5,838	▲ 10.3
紹介件数		137	166	▲ 17.5	958	1,251	▲ 23.4
就職件数		71	81	▲ 12.3	443	538	▲ 17.7
就職率		36.8	41.8	▲ 5.0	33.2	33.2	0.0
全新規求人に占めるパート 求人の割合		32.3	31.1	1.2	33.0	28.9	4.1
全月間有効求人に占める パート求人の割合		31.7	28.8	2.9	31.8	28.4	3.4

(注) 就職率=就職件数÷新規求職申込件数×100

【 新規求人数の産業別状況（学卒を除きパートを含む常用）】

(単位：人、%)

産業分類	令和2年10月	令和元年10月	対前年(%)	令和2年度 4月～当月累計	前年同期	対前年(%)
合計	1,020	1,232	▲ 17.2	6,093	7,690	▲ 20.8
A, B 農・林・漁業(01～04)	0	10	-	6	35	▲ 82.9
C 鉱業(05)	0	0	0.0	0	0	0.0
D 建設業(06～08)	244	254	▲ 3.9	1,374	1,573	▲ 12.7
E 製造業(09～32)	65	102	▲ 36.3	524	820	▲ 36.1
09・10) 食料品製造業	19	37	▲ 48.6	88	222	▲ 60.4
22) 鉄鋼業	12	12	0.0	76	151	▲ 49.7
24) 金属製品製造業	13	27	▲ 51.9	137	194	▲ 29.4
25) はん用機械器具製造業	6	9	▲ 33.3	45	49	▲ 8.2
26～29) 生産・業務・電気機械器具製造、電子部品・デバイス製造	0	5	-	26	30	▲ 13.3
31) 輸送用機械器具製造業	7	4	75.0	99	101	▲ 2.0
その他の製造業(11～21、23、30、32)	8	8	0.0	53	73	▲ 27.4
G 情報通信業(37～41)	2	4	▲ 50.0	28	50	▲ 44.0
H 運輸業・郵便業(42～49)	66	83	▲ 20.5	425	533	▲ 20.3
I 卸売・小売業(50～61)	61	92	▲ 33.7	443	561	▲ 21.0
J 金融・保険業(62～67)	7	10	▲ 30.0	25	40	▲ 37.5
M 宿泊業・飲食サービス業(75～77)	118	100	18.0	426	504	▲ 15.5
75) 宿泊業	69	70	▲ 1.4	262	302	▲ 13.2
N 生活関連サービス業・娯楽業(78～80)	43	42	2.4	236	355	▲ 33.5
78) 洗濯、理・美容、浴場	29	14	107.1	101	107	▲ 5.6
P 医療・福祉(83～85)	234	249	▲ 6.0	1,376	1,564	▲ 12.0
O, Q 教育学習支援業、複合サービス業(81, 82, 86, 87)	10	13	▲ 23.1	56	73	▲ 23.3
R サービス業(88～96)	142	156	▲ 9.0	912	866	5.3
88) 廃棄物処理業	13	19	▲ 31.6	73	114	▲ 36.0
89) 自動車整備業	10	9	11.1	50	49	2.0
S, T 公務・分類不能(97～99)	14	98	▲ 85.7	122	561	▲ 78.3
F, K, L その他	14	19	▲ 26.3	140	155	▲ 9.7

【伊達分室の職業紹介状況（学卒を除きパートを含む常用）】 《管轄：伊達市、洞爺湖町、豊浦町、壮瞥町》

新規求職申込件数は前年同月に比べ▲15.2%減少し、月間有効求職者数は前年同月に比べ9.8%増加した。新規求人数は前年同月に比べ▲16.1%減少し、月間有効求人数は前年同月に比べ▲25.3%減少した。

(単位:件、人、倍、%、ポイント)

区分 項目	令和2年10月	令和元年10月	対前年 (%)・(P)	令和2年度 4月～当月累計	前年同期	対前年 (%)・(P)
新規求職申込件数	123	145	▲ 15.2	926	996	▲ 7.0
月間有効求職者数	618	563	▲ 9.8	4,226	4,075	▲ 3.7
新規求人数	366	436	▲ 16.1	2,150	3,053	▲ 29.6
月間有効求人数	919	1,231	▲ 25.3	5,877	8,574	▲ 31.5
紹介件数	119	137	▲ 13.1	748	912	▲ 18.0
就職件数	60	74	▲ 18.9	312	411	▲ 24.1
充足数	61	75	▲ 18.7	284	400	▲ 29.0
新規求人倍率	2.98	3.01	▲ 0.03	2.32	3.07	▲ 0.75
有効求人倍率	1.49	2.19	▲ 0.70	1.39	2.10	▲ 0.71
就職率	48.8	51.0	▲ 2.2	33.7	41.3	▲ 7.6

(注)就職率=就職件数÷新規求職申込件数×100

【パートタイムの職業紹介状況（常用的パート）】

(単位:件、人、%、ポイント)

区分 項目	令和2年10月	令和元年10月	対前年 (%)・(P)	令和2年度 4月～当月累計	前年同期	対前年 (%)・(P)
新規求職申込件数	49	56	▲ 12.5	337	383	▲ 12.0
月間有効求職者数	247	250	▲ 1.2	1,692	1,661	▲ 1.9
新規求人数	114	180	▲ 36.7	740	1,222	▲ 39.4
月間有効求人数	323	494	▲ 34.6	2,039	3,391	▲ 39.9
紹介件数	40	46	▲ 13.0	211	288	▲ 26.7
就職件数	22	25	▲ 12.0	105	141	▲ 25.5
就職率	44.9	44.6	0.3	31.2	36.8	▲ 5.6
全新規求人に占めるパート 求人の割合	31.1	41.3	▲ 10.2	34.4	40.0	▲ 5.6
全月間有効求人に占める パート求人の割合	35.1	40.1	▲ 5.0	34.7	39.5	▲ 4.8

(注)就職率=就職件数÷新規求職申込件数×100

【新規求人数の産業別状況（学卒を除きパートを含む常用）】

(単位:人、%)

産業分類	令和2年10月	令和元年10月	対前年(%)	令和2年度 4月～当月累計	前年同期	対前年(%)
合計	366	436	▲ 16.1	2,150	3,053	▲ 29.6
A, B 農・林・漁業 (01～04)	11	9	22.2	47	74	▲ 36.5
C 鉱業 (05)	0	0	0.0	0	0	0.0
D 建設業 (06～08)	52	42	23.8	239	291	▲ 17.9
E 製造業 (09～32)	36	42	▲ 14.3	170	199	▲ 14.6
09・10 食料品製造業	34	38	▲ 10.5	140	179	▲ 21.8
22 鉄鋼業	0	0	0.0	0	0	0.0
24 金属製品製造業	0	0	0.0	0	0	0.0
25 はん用機械器具製造業	0	4	-	8	12	▲ 33.3
26～29 生産・業務・電気機械器具製造、電子部品・デバイス製造	0	0	0.0	14	4	250.0
31 輸送用機械器具製造業	0	0	0.0	0	0	0.0
その他の製造業(11～21、23、30、32)	2	0	-	8	4	100.0
G 情報通信業 (37～41)	0	0	0.0	2	2	0.0
H 運輸業・郵便業 (42～49)	21	35	▲ 40.0	109	147	▲ 25.9
I 卸売・小売業 (50～61)	10	30	▲ 66.7	147	221	▲ 33.5
J 金融・保険業 (62～67)	6	1	500.0	27	23	17.4
M 宿泊業・飲食サービス業 (75～77)	70	65	7.7	359	771	▲ 53.4
75 宿泊業	53	43	23.3	191	511	▲ 62.6
N 生活関連サービス業・娯楽業 (78～80)	17	27	▲ 37.0	103	147	▲ 29.9
78 洗濯、理・美容、浴場	9	15	▲ 40.0	43	73	▲ 41.1
P 医療・福祉 (83～85)	102	102	0.0	725	731	▲ 0.8
O, Q 教育学習支援業、複合サービス業 (81, 82, 86, 87)	0	3	-	15	64	▲ 76.6
R サービス業 (88～96)	37	74	▲ 50.0	148	324	▲ 54.3
88 廃棄物処理業	4	1	300.0	14	15	▲ 6.7
89 自動車整備業	4	0	-	10	7	42.9
S, T 公務・分類不能 (97～99)	3	2	50.0	46	42	9.5
F, K, L その他	1	4	▲ 75.0	13	17	▲ 23.5

《発行》 室蘭公共職業安定所（ハローワーク室蘭）  
室蘭市海岸町1丁目20-28  
電話 0143-22-8689  
FAX 0143-23-1207

※令和2年11月内容の発行は12月25日の予定です。



高齢者／障害者の雇用にご理解を・・・

**ハローワークむろらん**