

ハローワーク情報むろらん



令和2年11月内容 《令和2年12月25日発行》

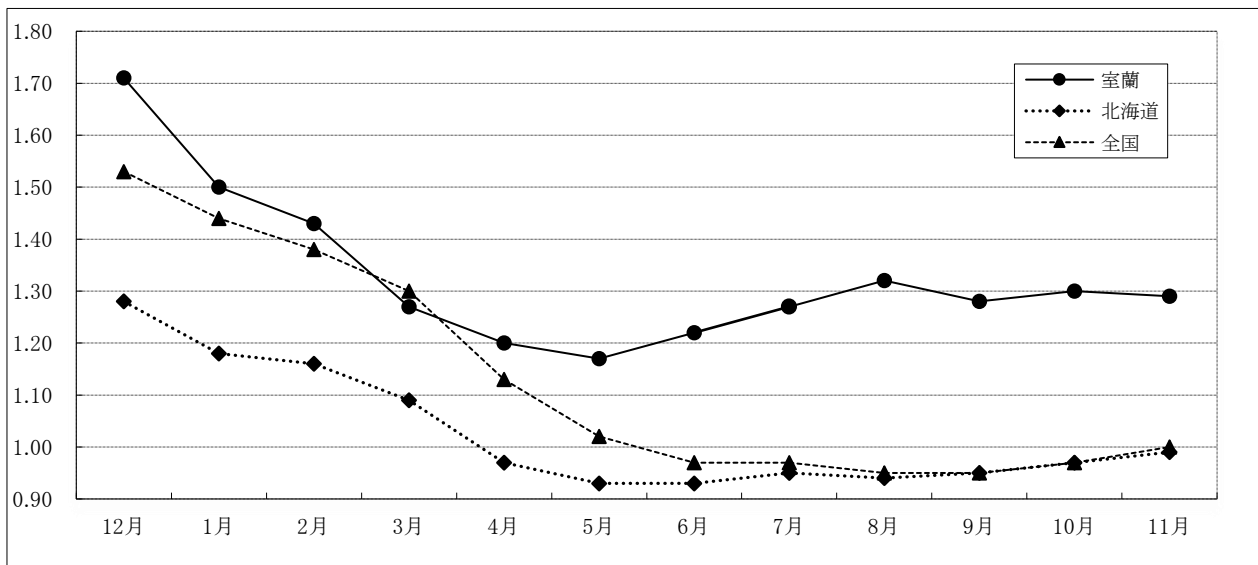
令和2年11月の有効求人倍率は1.29倍(前年同月1.67倍)で、前年同月を0.38ポイント下回った。
 月間有効求職者数は2,573人(前年同月2,466人)で、3ヶ月連続して前年同月を上回った。
 月間有効求人数は3,316人(前年同月4,115人)で、14ヶ月連続して前年同月を下回った。

【有効求人倍率の推移(常用)】

(単位:倍)

	R元年 12月	R2年 1月	2月	3月	4月	5月	6月	7月	8月	9月	10月	11月
室蘭	1.71 (1.83)	1.50 (1.66)	1.43 (1.52)	1.27 (1.47)	1.20 (1.48)	1.17 (1.47)	1.22 (1.53)	1.27 (1.55)	1.32 (1.63)	1.28 (1.61)	1.30 (1.61)	1.29 (1.67)
北海道	1.28 (1.22)	1.18 (1.20)	1.16 (1.19)	1.09 (1.19)	0.97 (1.12)	0.93 (1.13)	0.93 (1.16)	0.95 (1.21)	0.94 (1.22)	0.95 (1.26)	0.97 (1.27)	0.99 (1.28)
全国	1.53 (1.57)	1.44 (1.56)	1.38 (1.54)	1.30 (1.50)	1.13 (1.38)	1.02 (1.35)	0.97 (1.37)	0.97 (1.41)	0.95 (1.44)	0.95 (1.45)	0.97 (1.45)	1.00 (1.48)

(注) 1. 新規学卒を除き常用的パートを含む原数値 2. 下段の()は前年同月



【完全失業率の推移】

(単位:%)

	R元年 12月	R2年 1月	2月	3月	4月	5月	6月	7月	8月	9月	10月	11月
北海道	2.4 (2.8)		2.5 (2.8)			3.3 (3.0)			2.7 (2.1)			(2.4)
全国	2.2 (2.4)	2.4 (2.5)	2.4 (2.3)	2.5 (2.5)	2.6 (2.4)	2.9 (2.4)	2.8 (2.3)	2.9 (2.3)	3.0 (2.3)	3.0 (2.4)	3.1 (2.4)	(2.2)

(注) 1. 北海道分は原数値、全国分は季節調整値。

[資料出所:総務省統計局「労働力調査」]

2. ()内は前年同期。

3. 季節調整値は新季節指数により改訂されているため、以前の公表値とは若干異なっている。

新規求職申込件数は前年同月に比べ▲10.4%減少となり、11カ月連続して前年同月を下回った。
 新規求人数は前年同月に比べ▲19.4%減少し、11カ月連続して前年同月を下回った。
 新規求人数に占めるパートタイム求人の割合は31.6%で、前年同月を▲0.1ポイント下回った。

【職業紹介状況（学卒を除きパートを含む常用）】

（単位：件、人、倍、%、ポイント）

項目	区分		対前年 (%)・(P)	令和2年度 4月～当月累計	前年同期	対前年 (%)・(P)
	令和2年11月	令和元年11月				
新規求職申込件数	579	646	▲ 10.4	4,882	5,764	▲ 15.3
月間有効求職者数	2,573	2,466	4.3	20,423	21,246	▲ 3.9
新規求人数	1,051	1,308	▲ 19.6	9,294	12,051	▲ 22.9
月間有効求人数	3,316	4,115	▲ 19.4	25,638	33,277	▲ 23.0
紹介件数	419	585	▲ 28.4	3,870	5,362	▲ 27.8
就職件数	184	214	▲ 14.0	1,598	2,069	▲ 22.8
充足数	174	195	▲ 10.8	1,494	1,900	▲ 21.4
新規求人倍率	1.82	2.02	▲ 0.20	1.90	2.09	▲ 0.19
有効求人倍率	1.29	1.67	▲ 0.38	1.26	1.57	▲ 0.31
就職率	31.8	33.1	▲ 1.3	32.7	35.9	▲ 3.2

（注）就職率＝就職件数÷新規求職申込件数×100

【パートタイムの職業紹介状況（常用的パート）】

（単位：件、人、%、ポイント）

項目	区分		対前年 (%)・(P)	令和2年度 4月～当月累計	前年同期	対前年 (%)・(P)
	令和2年11月	令和元年11月				
新規求職申込件数	222	225	▲ 1.3	1,895	2,228	▲ 14.9
月間有効求職者数	1,005	966	4.0	8,056	8,537	▲ 5.6
新規求人数	332	414	▲ 19.8	3,084	3,861	▲ 20.1
月間有効求人数	1,044	1,320	▲ 20.9	8,317	10,549	▲ 21.2
紹介件数	124	189	▲ 34.4	1,293	1,728	▲ 25.2
就職件数	69	76	▲ 9.2	617	755	▲ 18.3
就職率	31.1	33.8	▲ 2.7	32.6	33.9	▲ 1.3
全新規求人に占める パート求人の割合	31.6	31.7	▲ 0.1	33.2	32.0	1.2
全月間有効求人に占める パート求人の割合	31.5	32.1	▲ 0.6	32.4	31.7	0.7

（注）就職率＝就職件数÷新規求職申込件数×100

【中高年齢者（45歳以上）の職業紹介状況（学卒除きパートを含む常用）】

（単位：件、人、%）

項目	区分		対前年 (%)	令和2年度 4月～当月累計	前年同期	対前年 (%)
	令和2年11月	令和元年11月				
新規求職申込件数	292	301	▲ 3.0	2,650	2,900	▲ 8.6
55歳以上	185	160	15.6	1,650	1,628	1.4
65歳以上	93	68	36.8	784	719	9.0
月間有効求職者数	1,420	1,263	12.4	11,576	11,179	3.6
55歳以上	896	708	26.6	7,134	6,498	9.8
65歳以上	341	272	25.4	2,769	2,517	10.0
紹介件数	234	277	▲ 15.5	2,088	2,555	▲ 18.3
55歳以上	135	126	7.1	1,070	1,143	▲ 6.4
65歳以上	43	33	30.3	301	343	▲ 12.2
就職件数	98	106	▲ 7.5	815	1,001	▲ 18.6
55歳以上	63	54	16.7	401	493	▲ 18.7
65歳以上	19	22	▲ 13.6	120	175	▲ 31.4

【各種指標の推移（学卒を除きパートを含む常用）】

（単位：件、人、倍、%、ポイント）

	新規求職申込件数		新規求人数		新規求人倍率		月間有効求職者数		月間有効求人数		有効求人倍率		就職件数		充足数	
	(A)	対前年 (%)	(B)	対前年 (%)	(B/A)	対前年 (P)	(C)	対前年 (%)	(D)	対前年 (%)	(D/C)	対前年 (P)	(E)	対前年 (%)	(F)	対前年 (%)
22年度	14,591	▲ 5.0	12,157	16.7	0.83	0.15	54,839	▲ 3.9	29,866	22.4	0.54	0.11	4,896	5.4	4,460	3.2
23年度	14,670	0.5	12,097	▲ 0.5	0.82	▲ 0.01	53,510	▲ 2.4	29,938	0.2	0.56	0.02	4,701	▲ 4.0	4,320	▲ 3.1
24年度	13,668	▲ 6.8	13,109	8.4	0.96	0.14	50,618	▲ 5.4	33,544	12.0	0.66	0.10	4,649	▲ 1.1	4,224	▲ 2.2
25年度	12,998	▲ 4.9	14,610	11.5	1.12	0.16	47,848	▲ 5.5	38,201	13.9	0.80	0.14	4,767	2.5	4,282	1.4
26年度	11,727	▲ 9.8	15,222	4.2	1.30	0.18	42,671	▲ 10.8	40,799	6.8	0.96	0.16	4,255	▲ 10.7	3,758	▲ 12.2
27年度	10,640	▲ 9.3	16,169	6.2	1.52	0.22	38,917	▲ 8.8	44,025	7.9	1.13	0.17	3,850	▲ 9.5	3,469	▲ 7.7
28年度	9,889	▲ 7.1	16,513	2.1	1.67	0.15	36,028	▲ 7.4	44,938	2.1	1.25	0.12	3,612	▲ 6.2	3,318	▲ 4.4
29年度	9,309	▲ 5.9	17,126	3.7	1.84	0.17	34,886	▲ 3.2	47,565	5.8	1.36	0.11	3,307	▲ 8.4	3,036	▲ 8.5
30年度	8,679	▲ 6.8	17,515	2.3	2.02	0.18	32,291	▲ 7.4	48,900	2.8	1.51	0.15	3,071	▲ 7.1	2,824	▲ 7.0
4月	1,020	▲ 6.3	1,638	3.1	1.61	0.15	3,088	▲ 7.3	4,186	2.4	1.36	0.13	332	▲ 1.5	306	2.0
5月	809	0.1	1,490	11.0	1.84	0.18	3,082	▲ 4.0	4,202	4.0	1.36	0.10	308	3.4	275	1.1
6月	691	▲ 10.8	1,375	▲ 1.1	1.99	0.20	2,909	▲ 6.2	4,131	4.5	1.42	0.15	297	3.5	283	10.5
7月	712	▲ 0.1	1,572	▲ 0.1	2.21	0.00	2,780	▲ 6.4	4,074	3.5	1.47	0.14	237	▲ 21.0	212	▲ 20.3
8月	725	▲ 5.4	1,376	7.2	1.90	0.22	2,740	▲ 6.9	4,067	4.9	1.48	0.16	264	8.6	240	7.6
9月	625	▲ 17.5	1,358	▲ 3.1	2.17	0.32	2,625	▲ 10.2	4,026	1.2	1.53	0.17	206	▲ 29.5	198	▲ 27.7
10月	731	▲ 6.4	1,687	1.2	2.31	0.18	2,673	▲ 8.6	4,118	0.6	1.54	0.14	312	13.0	295	14.3
11月	608	▲ 7.5	1,382	3.5	2.27	0.24	2,475	▲ 9.8	4,127	2.2	1.67	0.20	255	▲ 5.6	227	▲ 8.5
12月	457	▲ 11.4	1,301	6.8	2.85	0.49	2,234	▲ 10.6	4,080	5.3	1.83	0.28	173	▲ 8.5	150	▲ 11.8
1月	794	▲ 0.5	1,495	1.4	1.88	0.03	2,383	▲ 7.0	3,951	3.6	1.66	0.17	152	▲ 21.6	142	▲ 23.2
2月	759	0.5	1,320	▲ 4.4	1.74	▲ 0.09	2,562	▲ 5.5	3,901	1.9	1.52	0.11	213	▲ 7.8	190	▲ 14.4
3月	748	▲ 16.2	1,521	3.3	2.03	0.38	2,740	▲ 7.7	4,037	▲ 0.0	1.47	0.11	322	▲ 17.4	306	▲ 15.5
元年度	8,215	▲ 5.3	16,747	▲ 4.4	2.04	0.02	30,721	▲ 4.9	47,257	▲ 3.4	1.54	0.03	2,883	▲ 6.1	2,651	▲ 6.1
4月	957	▲ 6.2	1,657	1.2	1.73	0.12	2,814	▲ 8.9	4,169	▲ 0.4	1.48	0.12	290	▲ 12.7	271	▲ 11.4
5月	781	▲ 3.5	1,372	▲ 7.9	1.76	▲ 0.08	2,842	▲ 7.8	4,187	▲ 0.4	1.47	0.11	282	▲ 8.4	263	▲ 4.4
6月	706	2.2	1,477	7.4	2.09	0.10	2,778	▲ 4.5	4,250	2.9	1.53	0.11	275	▲ 7.4	237	▲ 16.3
7月	679	▲ 4.6	1,612	2.5	2.37	0.16	2,676	▲ 3.7	4,155	2.0	1.55	0.08	270	13.9	240	13.2
8月	633	▲ 12.7	1,444	4.9	2.28	0.38	2,571	▲ 6.2	4,201	3.3	1.63	0.15	202	▲ 23.5	195	▲ 18.8
9月	665	6.4	1,513	11.4	2.28	0.11	2,547	▲ 3.0	4,100	1.8	1.61	0.08	251	21.8	229	15.7
10月	697	▲ 4.7	1,668	▲ 1.1	2.39	0.08	2,552	▲ 4.5	4,100	▲ 0.4	1.61	0.07	285	▲ 8.7	270	▲ 8.5
11月	646	6.3	1,308	▲ 5.4	2.02	▲ 0.25	2,466	▲ 0.4	4,115	▲ 0.3	1.67	0.00	214	▲ 16.1	195	▲ 14.1
12月	500	9.4	1,308	0.5	2.62	▲ 0.23	2,295	2.7	3,935	▲ 3.6	1.71	▲ 0.12	220	27.2	194	29.3
1月	687	▲ 13.5	1,183	▲ 20.9	1.72	▲ 0.16	2,316	▲ 2.8	3,475	▲ 12.0	1.50	▲ 0.16	156	2.6	147	3.5
2月	604	▲ 20.4	1,146	▲ 13.2	1.90	0.16	2,370	▲ 7.5	3,398	▲ 12.9	1.43	▲ 0.09	209	▲ 1.9	192	1.1
3月	660	▲ 11.8	1,059	▲ 30.4	1.60	▲ 0.43	2,494	▲ 9.0	3,172	▲ 21.4	1.27	▲ 0.20	229	▲ 28.9	218	▲ 28.8
2年度																
4月	802	▲ 16.2	1,241	▲ 25.1	1.55	▲ 0.18	2,596	▲ 7.7	3,117	▲ 25.2	1.20	▲ 0.28	249	▲ 14.1	241	▲ 11.1
5月	565	▲ 27.7	989	▲ 27.9	1.75	▲ 0.01	2,535	▲ 10.8	2,958	▲ 29.4	1.17	▲ 0.30	150	▲ 46.8	146	▲ 44.5
6月	621	▲ 12.0	1,104	▲ 25.3	1.78	▲ 0.31	2,535	▲ 8.7	3,086	▲ 27.4	1.22	▲ 0.31	195	▲ 29.1	182	▲ 23.2
7月	613	▲ 9.7	1,270	▲ 21.2	2.07	▲ 0.30	2,502	▲ 6.5	3,174	▲ 23.6	1.27	▲ 0.28	219	▲ 18.9	200	▲ 16.7
8月	513	▲ 19.0	1,115	▲ 22.8	2.17	▲ 0.11	2,481	▲ 3.5	3,277	▲ 22.0	1.32	▲ 0.31	163	▲ 19.3	145	▲ 25.6
9月	569	▲ 14.4	1,138	▲ 24.8	2.00	▲ 0.28	2,570	0.9	3,280	▲ 20.0	1.28	▲ 0.33	199	▲ 20.7	184	▲ 19.7
10月	620	▲ 11.0	1,386	▲ 16.9	2.24	▲ 0.15	2,631	3.1	3,430	▲ 16.3	1.30	▲ 0.31	239	▲ 16.1	222	▲ 17.8
11月	579	▲ 10.4	1,051	▲ 19.6	1.82	▲ 0.20	2,573	4.3	3,316	▲ 19.4	1.29	▲ 0.38	184	▲ 14.0	174	▲ 10.8
12月																
1月																
2月																
3月																
4月～当月累計	4,882		9,294		1.90		20,423		25,638		1.26		1,598		1,494	
前年同期	5,764	▲ 15.3	12,051	▲ 22.9	2.09	▲ 0.19	21,246	▲ 3.9	33,277	▲ 23.0	1.57	▲ 0.31	2,069	▲ 22.8	1,900	▲ 21.4

【新規求人数の産業別状況（学卒を除きパートを含む常用）】

(単位:人、%)

産業分類	令和2年11月	令和元年11月	対前年 (%)	令和2年度 累計	前年同期	対前年 (%)
合計	1,051	1,308	▲ 19.6	9,294	12,051	▲ 22.9
A, B 農・林・漁業 (01～04)	3	17	▲ 82.4	56	126	▲ 55.6
C 鉱業 (05)	0	0	0.0	0	0	0.0
D 建設業 (06～08)	187	255	▲ 26.7	1,800	2,119	▲ 15.1
E 製造業 (09～32)	101	108	▲ 6.5	795	1,127	▲ 29.5
09・10) 食料品製造業	11	32	▲ 65.6	239	433	▲ 44.8
22) 鉄鋼業	20	30	▲ 33.3	96	181	▲ 47.0
24) 金属製品製造業	31	12	158.3	168	206	▲ 18.4
25) はん用機械器具製造業	12	9	33.3	65	70	▲ 7.1
26～29) 生産・業務・電気機械器具製造、電子部品・デバイス製造	3	7	▲ 57.1	43	41	4.9
31) 輸送用機械器具製造業	14	10	40.0	113	111	1.8
その他の製造業(11～21、23、30、32)	10	8	25.0	71	85	▲ 16.5
G 情報通信業 (37～41)	4	3	33.3	34	55	▲ 38.2
H 運輸業・郵便業 (42～49)	54	53	1.9	588	733	▲ 19.8
I 卸売・小売業 (50～61)	73	108	▲ 32.4	663	890	▲ 25.5
J 金融・保険業 (62～67)	2	3	▲ 33.3	54	66	▲ 18.2
M 宿泊業・飲食サービス業 (75～77)	112	180	▲ 37.8	897	1,455	▲ 38.4
75) 宿泊業	61	131	▲ 53.4	514	944	▲ 45.6
N 生活関連サービス業・娯楽業 (78～80)	62	74	▲ 16.2	401	576	▲ 30.4
78) 洗濯、理・美容、浴場	13	32	▲ 59.4	157	212	▲ 25.9
P 医療・福祉 (83～85)	294	291	1.0	2,395	2,586	▲ 7.4
O, Q 教育学習支援業、複合サービス業 (81, 82, 86, 87)	22	13	69.2	93	150	▲ 38.0
R サービス業 (88～96)	93	126	▲ 26.2	1,153	1,316	▲ 12.4
88) 廃棄物処理業	13	8	62.5	100	137	▲ 27.0
89) 自動車整備業	9	11	▲ 18.2	69	67	3.0
S, T 公務・分類不能 (97～99)	16	51	▲ 68.6	184	654	▲ 71.9
F, K, L その他	28	26	7.7	181	198	▲ 8.6

【新規求職申込件数の年齢別状況（学卒を除きパートを含む常用）】

(単位:件、%)

年齢	令和2年11月			令和元年11月			対前年 (%)		
	計	男	女	計	男	女	計	男	女
合計	579	240	339	646	246	399	▲ 10.4	▲ 2.4	▲ 15.0
29歳以下	116	48	68	136	59	81	▲ 14.7	▲ 18.6	▲ 16.0
30～44歳	171	45	126	209	60	149	▲ 18.2	▲ 25.0	▲ 15.4
45～54歳	107	38	69	141	42	99	▲ 24.1	▲ 9.5	▲ 30.3
55～59歳	48	20	28	47	15	32	2.1	33.3	▲ 12.5
60～64歳	44	24	20	45	25	20	▲ 2.2	▲ 4.0	0.0
65歳以上	93	65	28	68	45	18	36.8	44.4	55.6

年齢	令和2年度 累計			前年同期			対前年 (%)		
	計	男	女	計	男	女	計	男	女
合計	4,882	2,020	2,861	5,764	2,192	3,564	▲ 15.3	▲ 7.8	▲ 19.7
29歳以下	912	313	599	1,187	406	782	▲ 23.2	▲ 22.9	▲ 23.4
30～44歳	1,320	419	901	1,677	508	1,166	▲ 21.3	▲ 17.5	▲ 22.7
45～54歳	1,000	362	637	1,272	403	869	▲ 21.4	▲ 10.2	▲ 26.7
55～59歳	435	184	251	467	178	289	▲ 6.9	3.4	▲ 13.1
60～64歳	431	218	213	442	213	229	▲ 2.5	2.3	▲ 7.0
65歳以上	784	524	260	719	484	229	9.0	8.3	13.5

(注)「性別未指定」の求職について「男」「女」のいずれにも計上せず「計」には計上を行うため、「計」は「男」「女」の合計と一致しないことがある

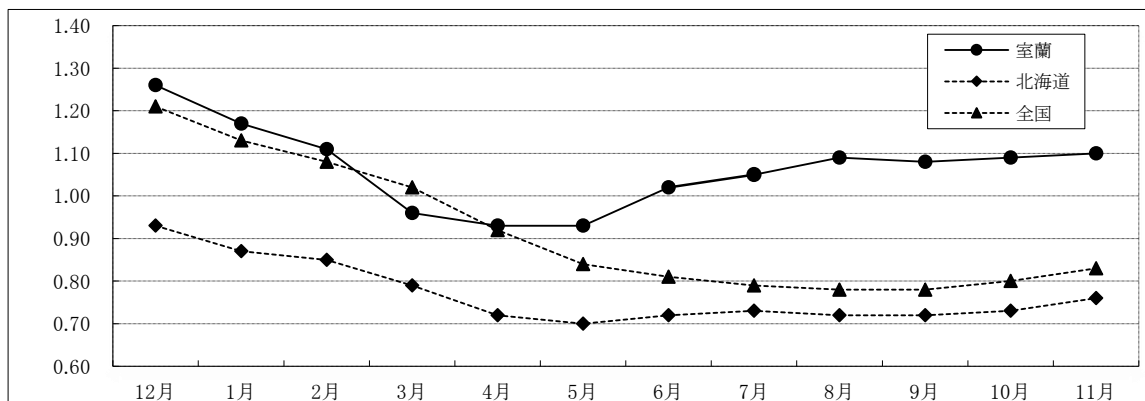
【 正社員の有効求人倍率の推移 】

(単位:倍)

	R元年 12月	R2年 1月	2月	3月	4月	5月	6月	7月	8月	9月	10月	11月
室 蘭	1.26 (1.35)	1.17 (1.27)	1.11 (1.14)	0.96 (1.10)	0.93 (1.09)	0.93 (1.12)	1.02 (1.18)	1.05 (1.19)	1.09 (1.20)	1.08 (1.27)	1.09 (1.22)	1.10 (1.23)
北海道	0.93 (0.87)	0.87 (0.86)	0.85 (0.85)	0.79 (0.83)	0.72 (0.80)	0.70 (0.81)	0.72 (0.84)	0.73 (0.88)	0.72 (0.88)	0.72 (0.91)	0.73 (0.90)	0.76 (0.92)
全 国	1.21 (1.23)	1.13 (1.21)	1.08 (1.18)	1.02 (1.14)	0.92 (1.08)	0.84 (1.07)	0.81 (1.10)	0.79 (1.12)	0.78 (1.13)	0.78 (1.14)	0.80 (1.15)	0.83 (1.18)

(注) 1. 正社員有効求人倍率＝正社員有効求人数÷常用フルタイム有効求職者数。なお、常用フルタイム有効求職者数には正社員以外を希望する者も含まれるため、厳密な意味での正社員有効求人倍率より低い値となる。

2. 下段の()内は前年同月



【 職業別・年齢別月間有効求人・求職状況 (学卒を除きパートを含む常用) 】

(単位:人、倍)

		年齢計	24歳以下	25～34歳	35～44歳	45～54歳	55歳以上
職業計	求 人	3,316	351	668	694	685	918
	求 職	2,573	230	438	485	524	896
	求人倍率	1.29	1.53	1.53	1.43	1.31	1.02
管理的職業	求 人	5	5	0	0	0	0
	求 職	1	1	0	0	0	0
	求人倍率	5.00	5.00	-	-	-	0.00
専門的・技術的職業	求 人	541	33	177	113	116	102
	求 職	299	16	87	58	63	75
	求人倍率	1.81	2.06	2.03	1.95	1.84	1.36
事務的職業	求 人	192	18	48	46	46	34
	求 職	597	49	131	134	148	135
	求人倍率	0.32	0.37	0.37	0.34	0.31	0.25
販売の職業	求 人	207	24	50	43	38	52
	求 職	172	16	34	32	36	54
	求人倍率	1.20	1.50	1.47	1.34	1.06	0.96
サービスの職業	求 人	903	103	109	237	160	294
	求 職	404	42	44	99	68	151
	求人倍率	2.24	2.45	2.48	2.39	2.35	1.95
保安の職業	求 人	112	13	9	13	8	69
	求 職	30	3	2	3	2	20
	求人倍率	3.73	4.33	4.50	4.33	4.00	3.45
農林漁業の職業	求 人	33	7	3	6	4	13
	求 職	24	4	2	4	3	11
	求人倍率	1.38	1.75	1.50	1.50	1.33	1.18
生産工程の職業	求 人	438	55	74	103	120	86
	求 職	166	15	20	33	47	51
	求人倍率	2.64	3.67	3.70	3.12	2.55	1.69
輸送・機械運転の職業	求 人	236	8	12	30	57	129
	求 職	117	3	5	12	26	71
	求人倍率	2.02	2.67	2.40	2.50	2.19	1.82
建設・採掘の職業	求 人	361	54	65	49	87	106
	求 職	45	5	6	5	11	18
	求人倍率	8.02	10.80	10.83	9.80	7.91	5.89
運搬・清掃等の職業	求 人	288	20	33	36	63	136
	求 職	332	19	32	36	68	177
	求人倍率	0.87	1.05	1.03	1.00	0.93	0.77
分類不能の職業	求 人	0	0	0	0	0	0
	求 職	386	57	75	69	52	133
	求人倍率	-	-	-	-	-	-

(注)就職機会積み上げ方式による集計

(注)「分類不能の職業」欄の求職者は「希望職種未定(検討中)の者」

【新規求職者の状況（学卒を除きパート含む常用）】

（単位：件、％）

年度・月	新規求職 申込件数	在職者				離職者				うち事業主都合離職者				うち自己都合離職者				無業者			
		構成比		対前年比		構成比		対前年比		構成比		対前年比		構成比		対前年比		構成比		対前年比	
26年度	11,727	3,314	28.3	▲ 2.6	6,654	56.7	▲ 11.8	1,873	16.0	▲ 19.2	4,494	38.3	▲ 7.1	1,759	15.0	▲ 14.2					
27年度	10,640	3,120	29.3	▲ 5.9	6,133	57.6	▲ 7.8	1,617	15.2	▲ 13.7	4,235	39.8	▲ 5.8	1,387	13.0	▲ 21.1					
28年度	9,889	3,007	30.4	▲ 3.6	5,633	57.0	▲ 8.2	1,417	14.3	▲ 12.4	3,943	39.9	▲ 6.9	1,249	12.6	▲ 9.9					
29年度	9,309	2,776	29.8	▲ 7.7	5,395	58.0	▲ 4.2	1,337	14.4	▲ 5.6	3,791	40.7	▲ 3.9	1,138	12.2	▲ 8.9					
30年度	8,679	2,667	30.7	▲ 3.9	4,876	56.2	▲ 9.6	1,101	12.7	▲ 17.7	3,529	40.7	▲ 6.9	1,136	13.1	▲ 0.2					
元年度	8,215	2,619	31.9	▲ 1.8	4,652	56.6	▲ 4.6	999	12.2	▲ 9.3	3,364	40.9	▲ 4.7	944	11.5	▲ 16.9					
4月	957	202	21.1	▲ 2.9	643	67.2	▲ 5.9	169	17.7	▲ 32.4	416	43.5	5.1	112	11.7	▲ 13.2					
5月	781	222	28.4	▲ 2.2	462	59.2	0.4	113	14.5	6.6	318	40.7	▲ 5.1	97	12.4	▲ 20.5					
6月	706	230	32.6	23.0	387	54.8	▲ 6.3	73	10.3	4.3	281	39.8	▲ 12.2	89	12.6	▲ 2.2					
7月	679	219	32.3	1.9	389	57.3	▲ 7.2	83	12.2	13.7	281	41.4	▲ 12.2	71	10.5	▲ 9.0					
8月	633	207	32.7	▲ 14.5	343	54.2	▲ 10.9	58	9.2	▲ 4.9	266	42.0	▲ 13.4	83	13.1	▲ 15.3					
9月	665	200	30.1	▲ 2.0	395	59.4	21.5	65	9.8	16.1	304	45.7	19.2	70	10.5	▲ 27.1					
10月	697	218	31.3	13.5	416	59.7	▲ 5.5	82	11.8	▲ 7.9	312	44.8	▲ 2.5	63	9.0	▲ 36.4					
11月	646	247	38.2	31.4	305	47.2	▲ 9.2	69	10.7	▲ 1.4	220	34.1	▲ 11.6	94	14.6	11.9					
12月	500	144	28.8	▲ 2.0	299	59.8	16.3	80	16.0	19.4	204	40.8	11.5	57	11.4	7.5					
1月	687	238	34.6	▲ 12.2	373	54.3	▲ 13.9	73	10.6	▲ 18.0	285	41.5	▲ 12.6	76	11.1	▲ 15.6					
2月	604	244	40.4	▲ 17.3	294	48.7	▲ 21.8	50	8.3	▲ 43.8	230	38.1	▲ 13.5	66	10.9	▲ 25.0					
3月	660	248	37.6	▲ 14.8	346	52.4	▲ 0.9	84	12.7	3.7	247	37.4	▲ 2.0	66	10.0	▲ 38.9					
2年度																					
4月	802	155	19.3	▲ 23.3	583	72.7	▲ 9.3	233	29.1	37.9	314	39.2	▲ 24.5	64	8.0	▲ 42.9					
5月	565	127	22.5	▲ 42.8	402	71.2	▲ 13.0	119	21.1	5.3	268	47.4	▲ 15.7	36	6.4	▲ 62.9					
6月	621	153	24.6	▲ 33.5	401	64.6	3.6	117	18.8	60.3	270	43.5	▲ 3.9	67	10.8	▲ 24.7					
7月	613	175	28.5	▲ 20.1	375	61.2	▲ 3.6	104	17.0	25.3	252	41.1	▲ 10.3	63	10.3	▲ 11.3					
8月	513	134	26.1	▲ 35.3	309	60.2	▲ 9.9	58	11.3	0.0	241	47.0	▲ 9.4	70	13.6	▲ 15.7					
9月	569	178	31.3	▲ 11.0	333	58.5	▲ 15.7	98	17.2	50.8	227	39.9	▲ 25.3	58	10.2	▲ 17.1					
10月	620	179	28.9	▲ 17.9	385	62.1	▲ 7.5	98	15.8	19.5	274	44.2	▲ 12.2	56	9.0	▲ 11.1					
11月	579	170	29.4	▲ 31.2	349	60.3	14.4	106	18.3	53.6	228	39.4	3.6	60	10.4	▲ 36.2					
12月																					
1月																					
2月																					
3月																					

【雇用保険適用事業所及び一般被保険者の推移】

（単位：人、％）

年度・月	適用事業所数		一般被保険者数		資格喪失者数		うち事業主都合離職者数		構成比
	対前年比		対前年比		対前年比		対前年比		
26年度	3,314	▲ 1.1	41,979	▲ 0.6	6,741	2.6	764	31.7	11.3
27年度	3,300	▲ 0.4	41,754	▲ 0.5	6,353	▲ 5.8	416	▲ 45.5	6.5
28年度	3,271	▲ 0.9	41,118	▲ 1.5	6,261	▲ 1.4	440	5.8	7.0
29年度	3,233	▲ 1.2	40,594	▲ 1.3	5,831	▲ 6.9	373	▲ 15.2	6.4
30年度	3,191	▲ 1.3	40,241	▲ 0.9	5,695	▲ 2.3	365	▲ 2.1	6.4
元年度	3,164	▲ 0.8	40,103	▲ 0.3	5,483	▲ 3.7	319	▲ 12.6	5.8
4月	3,164	▲ 1.5	39,966	▲ 1.0	1,127	▲ 6.7	47	4.4	4.2
5月	3,163	▲ 1.4	40,369	▲ 0.3	449	3.2	21	▲ 8.7	4.7
6月	3,165	▲ 1.4	40,430	▲ 0.3	370	1.1	28	▲ 20.0	7.6
7月	3,166	▲ 1.2	40,376	▲ 0.3	453	▲ 6.6	23	76.9	5.1
8月	3,168	▲ 1.2	40,242	▲ 0.3	428	▲ 5.1	21	▲ 48.8	4.9
9月	3,155	▲ 0.8	40,196	▲ 0.1	405	▲ 0.7	25	▲ 62.7	6.2
10月	3,159	▲ 0.8	40,125	▲ 0.2	476	1.9	27	80.0	5.7
11月	3,161	▲ 0.5	40,141	▲ 0.2	315	▲ 8.4	16	▲ 30.4	5.1
12月	3,168	▲ 0.4	40,024	▲ 0.3	344	3.9	40	81.8	11.6
1月	3,169	▲ 0.3	39,838	▲ 0.3	445	▲ 0.9	27	▲ 20.6	6.1
2月	3,166	▲ 0.6	39,782	▲ 0.3	305	▲ 13.6	20	0.0	6.6
3月	3,166	▲ 0.1	39,749	▲ 0.4	366	▲ 8.0	24	▲ 11.1	6.6
2年度									
4月	3,167	0.1	39,644	▲ 0.8	1,205	6.9	105	123.4	8.7
5月	3,168	0.2	40,049	▲ 0.8	373	▲ 16.9	48	128.6	12.9
6月	3,172	0.2	40,028	▲ 1.0	388	4.9	34	21.4	8.8
7月	3,172	0.2	39,988	▲ 1.0	396	▲ 12.6	35	52.2	8.8
8月	3,170	0.1	39,864	▲ 0.9	340	▲ 20.6	18	▲ 14.3	5.3
9月	3,156	0.0	39,717	▲ 1.2	375	▲ 7.4	31	24.0	8.3
10月	3,163	0.1	39,639	▲ 1.2	382	▲ 19.7	12	▲ 55.6	3.1
11月	3,161	0.0	39,571	▲ 1.4	347	10.2	24	50.0	6.9
12月									
1月									
2月									
3月									

（注）適用事業所数及び一般被保険者数の年度計は各月の平均

【雇用保険業務取扱状況】

(適用関係)

(単位:所、人、%)

		令和2年11月	令和元年11月	対前年 (%)	令和2年度 4月～当月累計	前年同期	対前年 (%)
適用事業所数		3,161	3,161	0.0			
被保険者数合計		44,769	45,269	▲ 1.1			
一般	被保険者数	39,571	40,141	▲ 1.4			
	資格取得数	320	350	▲ 8.6	3,939	4,476	▲ 12.0
	資格喪失数	347	315	10.2	3,806	4,023	▲ 5.4
高年齢	被保険者数	4,371	4,217	3.7			
	資格取得者数	27	32	▲ 15.6	401	424	▲ 5.4
	資格喪失者数	74	47	57.4	807	648	24.5
短期特例	被保険者数	827	911	▲ 9.2			
	資格取得者数	14	43	▲ 67.4	841	956	▲ 12.0
	資格喪失者数	116	132	▲ 12.1	218	269	▲ 19.0

(給付関係)

(単位:件、人、円、%)

		令和2年11月	令和元年11月	対前年 (%)	令和2年度 4月～当月累計	前年同期	対前年 (%)
一般	受給資格決定件数	149	122	22.1	1,456	1,333	9.2
	受給者実人員(基本手当 基本手当基本分)	813	538	51.1	5,750	4,482	28.3
		644	520	23.8	5,091	4,340	17.3
	基本手当支給総額(円)	89,043,386	56,032,138	58.9	669,862,115	492,910,570	35.9
	基本手当基本分(円)	67,867,223	53,070,236	27.9	575,729,719	470,624,337	22.3
	一般支給総金額(円)	90,441,573	56,926,536	58.9	678,782,165	499,091,433	36.0
高年齢	受給資格決定件数	48	33	45.5	530	388	36.6
	受給者数	44	37	18.9	523	394	32.7
	支給金額(円)	9,311,838	7,812,600	19.2	110,827,592	84,623,970	31.0
短期特例	受給資格決定件数	77	98	▲ 21.4	178	235	▲ 24.3
	受給者数	15	28	▲ 46.4	175	245	▲ 28.6
	支給金額(円)	3,024,688	5,302,000	▲ 43.0	37,429,423	45,707,892	▲ 18.1
支給金額計		102,778,099	70,041,136	46.7	827,039,180	629,423,295	31.4
再就職手当 (常用支度手当含む)	支給人員	54	57	▲ 5.3	397	432	▲ 8.1
	支給金額(円)	17,527,333	20,793,758	▲ 15.7	153,691,025	167,151,403	▲ 8.1

【障害者の職業紹介状況】

(単位:件、人、%)

	令和2年11月	令和元年11月	対前年 (%)	令和2年度 4月～当月累計	前年同期	対前年 (%)
新規求職申込件数	36	46	▲ 21.7	248	240	3.3
期末有効求職者数	273	225	21.3	2,179	1,960	11.2
就職者数	6	9	▲ 33.3	108	117	▲ 7.7

【 新規高卒者の求人・就職(内定)の状況 】

令和2年11月末

	令和3年3月卒			令和2年3月卒			対前年度同月比			
	計	男	女	計	男	女	計	男	女	
① 卒業予定者数(人)	1,461	748	713	1,475	763	712	▲ 0.9	▲ 2.0	0.1	
② 就職希望者数(人)	335	203	132	396	237	159	▲ 15.4	▲ 14.3	▲ 17.0	
③ 管内求人数(人)	699			808			▲ 13.5			
④ 求人倍率(倍)	2.09			2.04			0.05			
⑤ 就職内定者数(人)	239	156	83	351	212	139	▲ 31.9	▲ 26.4	▲ 40.3	
	管内	189	123	66	287	169	118	▲ 34.1	▲ 27.2	▲ 44.1
		(164)	(110)	(54)	(239)	(149)	(90)	▲ 31.4	▲ 26.2	▲ 40.0
	道内	43	29	14	47	32	15	▲ 8.5	▲ 9.4	▲ 6.7
		(53)	(31)	(22)	(79)	(41)	(38)	▲ 32.9	▲ 24.4	▲ 42.1
	道外	7	4	3	17	11	6	▲ 58.8	▲ 63.6	▲ 50.0
		(22)	(15)	(7)	(33)	(22)	(11)	▲ 33.3	▲ 31.8	▲ 36.4
⑥ 内定率(%)	71.3	76.8	62.9	88.6	89.5	87.4	▲ 17.3	▲ 12.7	▲ 24.5	
⑦ 未内定者数(人)	96	47	49	45	25	20	113.3	88.0	145.0	
希望地域	管内	73	34	39	27	15	12	170.4	126.7	225.0
	道内	21	13	8	18	10	8	16.7	30.0	0.0
	道外	2	0	2	0	0	0			

- (注) 1. ②は学校又は安定所による紹介を希望する者
 2. 対前年比は単位%、ただし④と⑥のみポイント
 3. ④求人倍率＝③管内求人数÷②就職希望者数
 4. ⑥就職率＝⑤就職内定者数÷②就職希望者数×100
 5. ⑤の地域別内訳は就業地で計上。下段()は求人事業所の所在地で計上。
 6. 今年度(令和3年3月卒)は選考開始日が9月16日から10月16日へ1か月後ろ倒しになっています。

【 室蘭所の職業紹介状況 (学卒を除きパートを含む常用) 】

《管轄:室蘭市、登別市》

新規求職申込件数は前年同月に比べ▲10.1%減少し、月間有効求職者数は前年同月に比べ2.0%増加した。新規求人数は前年同月に比べ▲13.7%減少し、月間有効求人数は前年同月に比べ▲16.2%減少した。

(単位:件、人、倍、%、ポイント)

項目	区分	令和2年11月	令和元年11月	対前年 (%)・(P)	令和2年度 4月~当月累計	前年同期	対前年 (%)・(P)
新規求職申込件数		470	523	▲ 10.1	3,847	4,645	▲ 17.2
月間有効求職者数		1,981	1,943	2.0	15,605	16,648	▲ 6.3
新規求人数		750	869	▲ 13.7	6,843	8,559	▲ 20.0
月間有効求人数		2,396	2,859	▲ 16.2	18,841	23,447	▲ 19.6
紹介件数		331	472	▲ 29.9	3,034	4,337	▲ 30.0
就職件数		142	165	▲ 13.9	1,244	1,609	▲ 22.7
充足数		135	151	▲ 10.6	1,171	1,456	▲ 19.6
新規求人倍率		1.60	1.66	▲ 0.06	1.78	1.84	▲ 0.06
有効求人倍率		1.21	1.47	▲ 0.26	1.21	1.41	▲ 0.20
就職率		30.2	31.5	▲ 1.3	32.3	34.6	▲ 2.3

(注) 就職率=就職件数÷新規求職申込件数×100

【 パートタイムの職業紹介状況 (常用的パート) 】

(単位:件、人、%、ポイント)

項目	区分	令和2年11月	令和元年11月	対前年 (%)・(P)	令和2年度 4月~当月累計	前年同期	対前年 (%)・(P)
新規求職申込件数		182	171	6.4	1,518	1,791	▲ 15.2
月間有効求職者数		761	732	4.0	6,120	6,642	▲ 7.9
新規求人数		220	252	▲ 12.7	2,232	2,477	▲ 9.9
月間有効求人数		721	829	▲ 13.0	5,955	6,667	▲ 10.7
紹介件数		93	143	▲ 35.0	1,051	1,394	▲ 24.6
就職件数		57	54	5.6	500	592	▲ 15.5
就職率		31.3	31.6	▲ 0.3	32.9	33.1	▲ 0.2
全新規求人に占めるパート求人の割合		29.3	29.0	0.3	32.6	28.9	3.7
全月間有効求人に占めるパート求人の割合		30.1	29.0	1.1	31.6	28.4	3.2

(注) 就職率=就職件数÷新規求職申込件数×100

【 新規求人数の産業別状況 (学卒を除きパートを含む常用) 】

(単位:人、%)

産業分類	令和2年11月	令和元年11月	対前年 (%)	令和2年度 4月~当月累計	前年同期	対前年 (%)
合計	750	869	▲ 13.7	6,843	8,559	▲ 20.0
A, B 農・林・漁業 (01~04)	1	2	▲ 50.0	7	37	▲ 81.1
C 鉱業 (05)	0	0	0.0	0	0	0.0
D 建設業 (06~08)	167	211	▲ 20.9	1,541	1,784	▲ 13.6
E 製造業 (09~32)	86	79	8.9	610	899	▲ 32.1
09・10) 食料品製造業	5	4	25.0	93	226	▲ 58.8
22)鉄鋼業	20	30	▲ 33.3	96	181	▲ 47.0
24) 金属製品製造業	31	12	158.3	168	206	▲ 18.4
25) はん用機械器具製造業	8	9	▲ 11.1	53	58	▲ 8.6
26~29) 生産・業務・電気機械器具製造、電子部品・デバイス製造	3	6	▲ 50.0	29	36	▲ 19.4
31) 輸送用機械器具製造業	14	10	40.0	113	111	1.8
その他の製造業(11~21、23、30、32)	5	8	▲ 37.5	58	81	▲ 28.4
G 情報通信業 (37~41)	2	3	▲ 33.3	30	53	▲ 43.4
H 運輸業・郵便業 (42~49)	49	40	22.5	474	573	▲ 17.3
I 卸売・小売業 (50~61)	55	72	▲ 23.6	498	633	▲ 21.3
J 金融・保険業 (62~67)	0	3	-	25	43	▲ 41.9
M 宿泊業・飲食サービス業 (75~77)	52	47	10.6	478	551	▲ 13.2
75) 宿泊業	30	30	0.0	292	332	▲ 12.0
N 生活関連サービス業・娯楽業 (78~80)	47	39	20.5	283	394	▲ 28.2
78)洗濯、理・美容、浴場	7	13	▲ 46.2	108	120	▲ 10.0
P 医療・福祉 (83~85)	159	193	▲ 17.6	1,535	1,757	▲ 12.6
O,Q 教育学習支援業、複合サービス業 (81、82、86、87)	12	9	33.3	68	82	▲ 17.1
R サービス業 (88~96)	80	97	▲ 17.5	992	963	3.0
88)廃棄物処理業	11	6	83.3	84	120	▲ 30.0
89)自動車整備業	5	7	▲ 28.6	55	56	▲ 1.8
S,T 公務・分類不能 (97~99)	15	49	▲ 69.4	137	610	▲ 77.5
F, K, L その他	25	25	0.0	165	180	▲ 8.3

【伊達分室の職業紹介状況（学卒を除きパートを含む常用）】 《管轄：伊達市、洞爺湖町、豊浦町、壮瞥町》

新規求職申込件数は前年同月に比べ▲11.4%減少し、月間有効求職者数は前年同月に比べ13.2%増加した。新規求人数は前年同月に比べ▲31.4%減少し、月間有効求人数は前年同月に比べ▲26.8%減少した。

(単位:件、人、倍、%、ポイント)

区分 項目	令和2年11月	令和元年11月	対前年 (%)・(P)	令和2年度 4月～当月累計	前年同期	対前年 (%)・(P)
新規求職申込件数	109	123	▲ 11.4	1,035	1,119	▲ 7.5
月間有効求職者数	592	523	▲ 13.2	4,818	4,598	▲ 4.8
新規求人数	301	439	▲ 31.4	2,451	3,492	▲ 29.8
月間有効求人数	920	1,256	▲ 26.8	6,797	9,830	▲ 30.9
紹介件数	88	113	▲ 22.1	836	1,025	▲ 18.4
就職件数	42	49	▲ 14.3	354	460	▲ 23.0
充足数	39	44	▲ 11.4	323	444	▲ 27.3
新規求人倍率	2.76	3.57	▲ 0.81	2.37	3.12	▲ 0.75
有効求人倍率	1.55	2.40	▲ 0.85	1.41	2.14	▲ 0.73
就職率	38.5	39.8	▲ 1.3	34.2	41.1	▲ 6.9

(注)就職率=就職件数÷新規求職申込件数×100

【パートタイムの職業紹介状況（常用的パート）】

(単位:件、人、%、ポイント)

区分 項目	令和2年11月	令和元年11月	対前年 (%)・(P)	令和2年度 4月～当月累計	前年同期	対前年 (%)・(P)
新規求職申込件数	40	54	▲ 25.9	377	437	▲ 13.7
月間有効求職者数	244	234	▲ 4.3	1,936	1,895	▲ 2.2
新規求人数	112	162	▲ 30.9	852	1,384	▲ 38.4
月間有効求人数	323	491	▲ 34.2	2,362	3,882	▲ 39.2
紹介件数	31	46	▲ 32.6	242	334	▲ 27.5
就職件数	12	22	▲ 45.5	117	163	▲ 28.2
就職率	30.0	40.7	▲ 10.7	31.0	37.3	▲ 6.3
全新規求人に占めるパート 求人の割合	37.2	36.9	0.3	34.8	39.6	▲ 4.8
全月間有効求人に占める パート求人の割合	35.1	39.1	▲ 4.0	34.8	39.5	▲ 4.7

(注)就職率=就職件数÷新規求職申込件数×100

【新規求人数の産業別状況（学卒を除きパートを含む常用）】

(単位:人、%)

産業分類	令和2年11月	令和元年11月	対前年(%)	令和2年度 4月～当月累計	前年同期	対前年(%)
合計	301	439	▲ 31.4	2,451	3,492	▲ 29.8
A, B 農・林・漁業 (01～04)	2	15	▲ 86.7	49	89	▲ 44.9
C 鉱業 (05)	0	0	0.0	0	0	0.0
D 建設業 (06～08)	20	44	▲ 54.5	259	335	▲ 22.7
E 製造業 (09～32)	15	29	▲ 48.3	185	228	▲ 18.9
09・10) 食料品製造業	6	28	▲ 78.6	146	207	▲ 29.5
22)鉄鋼業	0	0	0.0	0	0	0.0
24) 金属製品製造業	0	0	0.0	0	0	0.0
25) はん用機械器具製造業	4	0	-	12	12	0.0
26～29) 生産・業務・電気機械器具製造、電子部品・デバイス製造	0	1	-	14	5	180.0
31) 輸送用機械器具製造業	0	0	0.0	0	0	0.0
その他の製造業(11～21、23、30、32)	5	0	-	13	4	225.0
G 情報通信業 (37～41)	2	0	-	4	2	100.0
H 運輸業・郵便業 (42～49)	5	13	▲ 61.5	114	160	▲ 28.8
I 卸売・小売業 (50～61)	18	36	▲ 50.0	165	257	▲ 35.8
J 金融・保険業 (62～67)	2	0	-	29	23	26.1
M 宿泊業・飲食サービス業 (75～77)	60	133	▲ 54.9	419	904	▲ 53.7
75) 宿泊業	31	101	▲ 69.3	222	612	▲ 63.7
N 生活関連サービス業・娯楽業 (78～80)	15	35	▲ 57.1	118	182	▲ 35.2
78)洗濯、理・美容、浴場	6	19	▲ 68.4	49	92	▲ 46.7
P 医療・福祉 (83～85)	135	98	37.8	860	829	3.7
O, Q 教育学習支援業、複合サービス業 (81, 82, 86, 87)	10	4	150.0	25	68	▲ 63.2
R サービス業 (88～96)	13	29	▲ 55.2	161	353	▲ 54.4
88)廃棄物処理業	2	2	0.0	16	17	▲ 5.9
89)自動車整備業	4	4	0.0	14	11	27.3
S, T 公務・分類不能 (97～99)	1	2	▲ 50.0	47	44	6.8
F, K, L その他	3	1	200.0	16	18	▲ 11.1

《発行》 室蘭公共職業安定所（ハローワーク室蘭）
室蘭市海岸町1丁目20-28
電話 0143-22-8689
FAX 0143-23-1207

※令和2年12月内容の発行は1月29日の予定です。



高齢者／障害者の雇用にご理解を・・・

ハローワークむろらん