

## 令和2年4月分 主要業務指標

### 管内の雇用失業情勢

- **新規求職者数**は、155人で前月より▲30人（16.2%）減少した。  
前年同月比で▲35人（18.4%）減少した。
- **月間有効求職者数**は、539人で前月より48人（9.8%）増加した。  
前年同月比では▲12人（2.2%）減少した。
- **新規求人数**は、190人で前月より▲70人（26.9%）減少した。  
前年同月比では▲41人（17.7%）減少した。

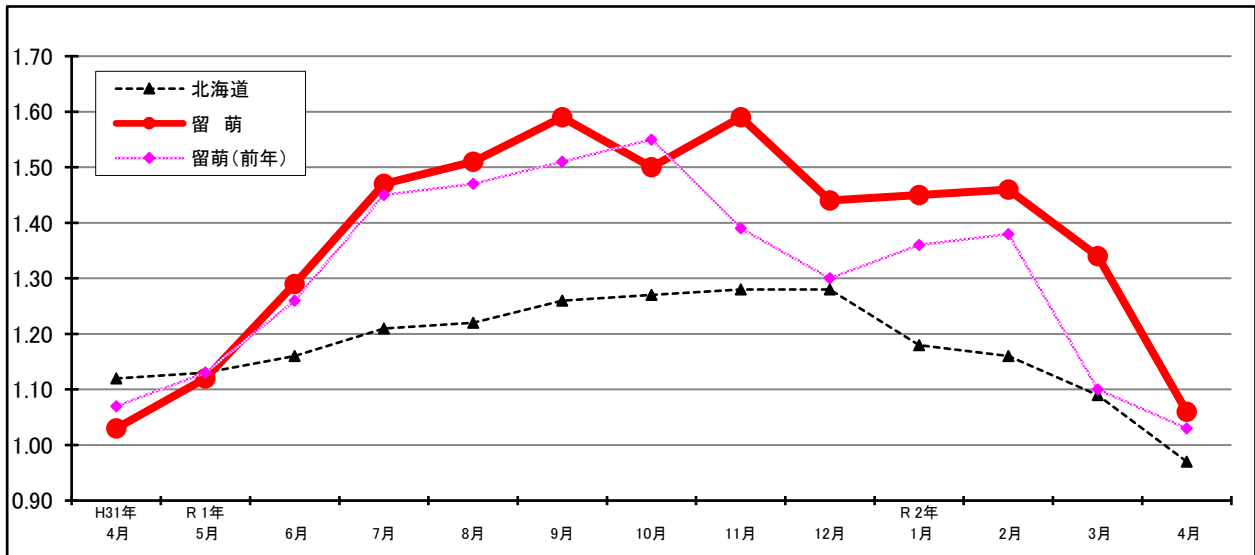
新規求人数を主要産業別にみると、

前年同月比で、建設業で5人（26.3%）、農林漁業で4人（133.3%）増加した。

一方、サービス業で▲17人（47.2%）、公務、その他で▲11人（50.0%）製造業で▲10人（31.3%）減少した。

- **月間有効求人**数は、572人で前月より▲87人（13.2%）減少した。  
前年同月比では7人（1.2%）増加した。
- **新規求人倍率**は、1.23倍で前月に比べ0.18ポイント下回った。  
前年同月比では0.01ポイント上回った。
- **月間有効求人倍率**は、1.06倍で前月に比べ0.28ポイント下回った。  
前年同月比では0.03ポイント上回った。

常用有効求人倍率の推移（常用パートを含む）



常用有効求人倍率（常用パートを含む）

年月	H31年 4月	R 1年 5月	6月	7月	8月	9月	10月	11月	12月	R 2年 1月	2月	3月	4月
北海道	1.12	1.13	1.16	1.21	1.22	1.26	1.27	1.28	1.28	1.18	1.16	1.09	0.97
留萌	1.03	1.12	1.29	1.47	1.51	1.59	1.50	1.59	1.44	1.45	1.46	1.34	1.06
留萌(前年)	1.07	1.13	1.26	1.45	1.47	1.51	1.55	1.39	1.30	1.36	1.38	1.10	1.03

\* 新規学卒を除き、常用的パートを含む原数値

# 業 務 月 報

## (令和2年4月分)

一般職業紹介（常用）

ハローワーク留萌

区 分 項 目	4月分			前月分		2年度 累 計	1年度 累 計	年 度 対 比 (%)	
	4月分	前 年 同月分	前年同 月比 (%)	前月分	前月比 (%)				
① 新 規 求 職 者 数	155	190	▲18.4	185	▲16.2	155	190	▲18.4	
うち雇用保険受給者	54	63	▲14.3	24	125.0	54	63	▲14.3	
うち45歳以上の中高年齢者	95	125	▲24.0	120	▲20.8	95	125	▲24.0	
うち55歳以上の高齢者	63	86	▲26.7	71	▲11.3	63	86	▲26.7	
② 月 間 有 効 求 職 者 数	539	551	▲2.2	491	9.8	※(539)	※(551)	▲2.2	
うち雇用保険受給者	138	161	▲14.3	112	23.2	138	161	▲14.3	
うち45歳以上の中高年齢者	318	309	2.9	282	12.8	318	309	2.9	
うち55歳以上の高齢者	194	191	1.6	165	17.6	194	191	1.6	
③ 紹 介 件 数	55	96	▲42.7	176	▲68.8	55	96	▲42.7	
うち雇用保険受給者	12	13	▲7.7	19	▲36.8	12	13	▲7.7	
うち45歳以上の中高年齢者	34	45	▲24.4	112	▲69.6	34	45	▲24.4	
うち55歳以上の高齢者	16	26	▲38.5	60	▲73.3	16	26	▲38.5	
④ 就 職 件 数	70	71	▲1.4	52	34.6	70	71	▲1.4	
うち雇用保険受給者	15	14	7.1	6	150.0	15	14	7.1	
うち45歳以上の中高年齢者	37	29	27.6	31	19.4	37	29	27.6	
うち55歳以上の高齢者	16	14	14.3	17	▲5.9	16	14	14.3	
うち管外就職（道内）	11	18	▲38.9	1	1000.0	11	18	▲38.9	
うち道外就職	0	1	▲100.0	0	-	0	1	▲100.0	
⑤ 新 規 求 人 数	190	231	▲17.7	260	▲26.9	190	231	▲17.7	
⑥ 月 間 有 効 求 人 数	572	565	1.2	659	▲13.2	※(572)	※(565)	1.2	
⑦ 充 足 数	60	53	13.2	56	7.1	60	53	13.2	
比 率	紹 介 率（③ ÷ ①）	35.5%	50.5%	▲15.0P	95.1%	▲59.6P	35.5%	50.5%	▲15.0P
	就 職 率（④ ÷ ①）	45.2%	37.4%	7.8P	28.1%	17.1P	45.2%	37.4%	7.8P
	充 足 率（⑦ ÷ ⑤）	31.6%	22.9%	8.7P	21.5%	10.1P	31.6%	22.9%	8.7P
倍 率	新 規 求 人 倍 率（⑤ ÷ ①）	1.23倍	1.22倍	0.01P	1.41倍	▲0.18P	1.23倍	1.22倍	0.01P
	有 効 求 人 倍 率（⑥ ÷ ②）	1.06倍	1.03倍	0.03P	1.34倍	▲0.28P	1.06倍	1.03倍	0.03P

注1 学卒を除き、常用パートタイムを含む。

注2 ※（ ）は、月平均の数値、 Pは、ポイントを表す。

# 新規求人の産業別状況 (令和2年4月分)

常用(学卒を除き、常用パートタイムを含む)

ハローワーク留萌

産業別・規模別	区分	4月分	前年 同月分	前年同 月比(%)	構成比(%)		2年度 累計	1年度 累計	年度 対比 (%)	構成比(%)	
					2年度	1年度				2年度	1年度
AB	農林漁業(01~04)	7	3	133.3	3.7%	1.3%	7	3	133.3	3.7%	1.3%
C	鉱業、採石業、砂利採取業(05)	0	0	-	0.0%	0.0%	0	0	-	0.0%	0.0%
D	建設業(06~08)	24	19	26.3	12.6%	8.2%	24	19	26.3	12.6%	8.2%
E	製造業(09~32)	22	32	▲ 31.3	11.6%	13.9%	22	32	▲ 31.3	11.6%	13.9%
	09 食料品製造業	21	32	▲ 34.4	11.1%	13.9%	21	32	▲ 34.4	11.1%	13.9%
	10 飲料・たばこ・飼料製造業	0	0	-	0.0%	0.0%	0	0	-	0.0%	0.0%
	12 木材・木製品製造業	0	0	-	0.0%	0.0%	0	0	-	0.0%	0.0%
	14 パルプ・紙・紙加工品製造業	0	0	-	0.0%	0.0%	0	0	-	0.0%	0.0%
	15 印刷・同関連業	0	0	-	0.0%	0.0%	0	0	-	0.0%	0.0%
	18 プラスチック製品製造業	0	0	-	0.0%	0.0%	0	0	-	0.0%	0.0%
	21 窯業・土石製品製造業	1	0	-	0.5%	0.0%	1	0	-	0.5%	0.0%
	24 金属製品製造業	0	0	-	0.0%	0.0%	0	0	-	0.0%	0.0%
	その他の製造業	0	0	-	0.0%	0.0%	0	0	-	0.0%	0.0%
F	電気・ガス・熱供給・水道業(33~36)	0	0	-	0.0%	0.0%	0	0	-	0.0%	0.0%
G	情報通信業(37~41)	0	0	-	0.0%	0.0%	0	0	-	0.0%	0.0%
H	運輸業、郵便業(42~49)	13	11	18.2	6.8%	4.8%	13	11	18.2	6.8%	4.8%
I	卸売業、小売業(50~61)	22	26	▲ 15.4	11.6%	11.3%	22	26	▲ 15.4	11.6%	11.3%
J	金融業、保険業(62~67)	0	2	▲ 100.0	0.0%	0.9%	0	2	▲ 100.0	0.0%	0.9%
K	不動産業、物品賃貸業(68~70)	0	0	-	0.0%	0.0%	0	0	-	0.0%	0.0%
L	学術研究、専門・技術サービス業(71~74)	3	1	200.0	1.6%	0.4%	3	1	200.0	1.6%	0.4%
M	宿泊業、飲食サービス業(75~77)	9	14	▲ 35.7	4.7%	6.1%	9	14	▲ 35.7	4.7%	6.1%
	75 宿泊業	6	9	▲ 33.3	3.2%	3.9%	6	9	▲ 33.3	3.2%	3.9%
	76 飲食店	3	5	▲ 40.0	1.6%	2.2%	3	5	▲ 40.0	1.6%	2.2%
N	生活関連サービス業、娯楽業(78~80)	2	6	▲ 66.7	1.1%	2.6%	2	6	▲ 66.7	1.1%	2.6%
O	教育、学習支援業(81~82)	0	0	-	0.0%	0.0%	0	0	-	0.0%	0.0%
P	医療、福祉(83~85)	58	59	▲ 1.7	30.5%	25.5%	58	59	▲ 1.7	30.5%	25.5%
Q	複合サービス事業(86~87)	0	0	-	0.0%	0.0%	0	0	-	0.0%	0.0%
R	サービス業(88~96)	19	36	▲ 47.2	10.0%	15.6%	19	36	▲ 47.2	10.0%	15.6%
ST	公務、その他(97~99)	11	22	▲ 50.0	5.8%	9.5%	11	22	▲ 50.0	5.8%	9.5%
事業 所規 模別	~ 4人	18	13	38.5	9.5%	5.6%	18	13	38.5	9.5%	5.6%
	5 ~ 29人	99	134	▲ 26.1	52.1%	58.0%	99	134	▲ 26.1	52.1%	58.0%
	30 ~ 99人	65	69	▲ 5.8	34.2%	29.9%	65	69	▲ 5.8	34.2%	29.9%
	100 ~ 299人	8	7	14.3	4.2%	3.0%	8	7	14.3	4.2%	3.0%
	300人~	0	8	▲ 100.0	0.0%	3.5%	0	8	▲ 100.0	0.0%	3.5%
合計		190	231	▲ 17.7			190	231	▲ 17.7		

## 新規求職者の年齢別、職業別状況 (令和2年4月分)

常 用 (学卒を除き、常用パートタイムを含む)

ハローワーク留萌

区 分 年齢別、職業別				構成比 (%)		2年度 累 計	1年度 累 計	年 度 対 比 (%)	構成比 (%)	
	4月分	前 年 同月分	前年同 月比 (%)	2年度	1年度				2年度	1年度
合 計	155	190	▲18.4			155	190	▲18.4		
19歳以下	2	0	-	1.3%	0.0%	2	0	-	1.3%	0.0%
20～24歳	8	8	0.0	5.2%	4.2%	8	8	0.0	5.2%	4.2%
25～29歳	13	15	▲13.3	8.4%	7.9%	13	15	▲13.3	8.4%	7.9%
30～34歳	14	12	16.7	9.0%	6.3%	14	12	16.7	9.0%	6.3%
35～39歳	11	13	▲15.4	7.1%	6.8%	11	13	▲15.4	7.1%	6.8%
40～44歳	12	17	▲29.4	7.7%	8.9%	12	17	▲29.4	7.7%	8.9%
45～49歳	16	21	▲23.8	10.3%	11.1%	16	21	▲23.8	10.3%	11.1%
50～54歳	16	18	▲11.1	10.3%	9.5%	16	18	▲11.1	10.3%	9.5%
55～59歳	13	14	▲7.1	8.4%	7.4%	13	14	▲7.1	8.4%	7.4%
60～64歳	8	22	▲63.6	5.2%	11.6%	8	22	▲63.6	5.2%	11.6%
65歳以上	42	50	▲16.0	27.1%	26.3%	42	50	▲16.0	27.1%	26.3%
44歳以下	60	65	▲7.7	38.7%	34.2%	60	65	▲7.7	38.7%	34.2%
45歳以上	95	125	▲24.0	61.3%	65.8%	95	125	▲24.0	61.3%	65.8%
55歳以上	63	86	▲26.7	40.6%	45.3%	63	86	▲26.7	40.6%	45.3%
専門的・技術的職業	15	26	▲42.3	9.7%	13.7%	15	26	▲42.3	9.7%	13.7%
管理的職業	0	1	▲100.0	0.0%	0.5%	0	1	▲100.0	0.0%	0.5%
事務的職業	41	49	▲16.3	26.5%	25.8%	41	49	▲16.3	26.5%	25.8%
販売の職業	15	13	15.4	9.7%	6.8%	15	13	15.4	9.7%	6.8%
サービスの職業	20	20	0.0	12.9%	10.5%	20	20	0.0	12.9%	10.5%
保安の職業	3	8	▲62.5	1.9%	4.2%	3	8	▲62.5	1.9%	4.2%
農林漁業の職業	6	3	100.0	3.9%	1.6%	6	3	100.0	3.9%	1.6%
輸送・機械運転の職業	12	7	71.4	7.7%	3.7%	12	7	71.4	7.7%	3.7%
生産工程・建設・採掘・ 運搬・清掃・包装等の職業	22	54	▲59.3	14.2%	28.4%	22	54	▲59.3	14.2%	28.4%
その他の職業	21	9	133.3	13.5%	4.7%	21	9	133.3	13.5%	4.7%

## 新規求職者の態様別状況

(令和2年4月分)

常 用 (学卒を除き、常用パートタイムを含む)

ハローワーク留萌

区 分	年齢階層別	4月分	前 年 同月分	前年同 月比(%)	2年度 累 計	1年度 累 計	年度対比 (%)	2年度 構成比	1年度 構成比
計	計	155	190	▲18.4	155	190	▲18.4		
	45歳未満	60	65	▲7.7	60	65	▲7.7		
	45歳以上	95	125	▲24.0	95	125	▲24.0		
	55歳以上	63	86	▲26.7	63	86	▲26.7		
在 職 者	計	18	22	▲18.2	18	22	▲18.2	11.6%	11.6%
	45歳未満	6	12	▲50.0	6	12	▲50.0	10.0%	18.5%
	45歳以上	12	10	20.0	12	10	20.0	12.6%	8.0%
	55歳以上	6	4	50.0	6	4	50.0	9.5%	4.7%
事 業 主 都 合	計	57	85	▲32.9	57	85	▲32.9	36.8%	44.7%
	45歳未満	9	17	▲47.1	9	17	▲47.1	15.0%	26.2%
	45歳以上	48	68	▲29.4	48	68	▲29.4	50.5%	54.4%
	55歳以上	36	57	▲36.8	36	57	▲36.8	57.1%	66.3%
自 己 都 合	計	69	71	▲2.8	69	71	▲2.8	44.5%	37.4%
	45歳未満	41	31	32.3	41	31	32.3	68.3%	47.7%
	45歳以上	28	40	▲30.0	28	40	▲30.0	29.5%	32.0%
	55歳以上	17	21	▲19.0	17	21	▲19.0	27.0%	24.4%
無 業 者	計	8	12	▲33.3	8	12	▲33.3	5.2%	6.3%
	45歳未満	4	5	▲20.0	4	5	▲20.0	6.7%	7.7%
	45歳以上	4	7	▲42.9	4	7	▲42.9	4.2%	5.6%
	55歳以上	1	4	▲75.0	1	4	▲75.0	1.6%	4.7%
そ の 他	計	3	0	-	3	0	-	1.9%	0.0%
	45歳未満	0	0	-	0	0	-	0.0%	0.0%
	45歳以上	3	0	-	3	0	-	3.2%	0.0%
	55歳以上	3	0	-	3	0	-	4.8%	0.0%

\* その他：定年退職者、自営業者

# 労働市場指標

常用(学卒を除き、常用パートタイムを含む)

ハローワーク留萌

年度 月	新規求職者数		新規求人数		新規求人倍率		月間有効求職者数		月間有効求人数		就職件数		有効求人倍率					
	(人)	対前年増減比(%)	(人)	対前年増減比(%)	(倍)	対前年増減比(%)	(人)	対前年増減比(%)	(人)	対前年増減比(%)	(人)	対前年増減比(%)	留萌	対前年増減比(%)	全道	対前年増減比(%)	全国	対前年増減比(%)
24年	2,077	▲6.9	2,089	2.0	1.01	0.09	7,677	▲8.8	5,165	1.3	781	0.4	0.67	0.06	0.57	0.11	0.74	0.12
25年	1,942	▲6.5	2,095	0.3	1.08	0.07	7,117	▲7.3	5,460	5.7	804	2.9	0.77	0.10	0.74	0.17	0.87	0.13
26年	1,780	▲8.3	2,400	14.6	1.35	0.27	6,735	▲5.4	6,374	16.7	676	▲15.9	0.95	0.18	0.86	0.12	1.00	0.13
27年	1,639	▲7.9	2,726	13.6	1.66	0.31	6,371	▲5.4	7,258	13.9	692	2.4	1.14	0.19	0.96	0.10	1.11	0.11
28年	1,374	▲16.2	2,873	5.4	2.09	0.43	5,466	▲14.2	7,997	10.2	613	▲11.4	1.46	0.32	1.04	0.08	1.25	0.14
29年	1,337	▲2.7	2,720	▲5.3	2.03	▲0.06	5,112	▲6.5	7,717	▲3.5	487	▲20.6	1.51	0.06	1.11	0.07	1.39	0.14
30年	1,380	3.2	2,435	▲10.5	1.76	▲0.27	5,294	3.6	6,930	▲10.2	557	14.4	1.31	▲0.20	1.17	0.06	1.46	0.07
4	187	1.1	201	▲17.3	1.07	▲0.24	573	7.1	612	▲11.6	68	15.3	1.07	▲0.22	1.07	0.07	1.35	0.11
5	107	3.9	222	▲5.5	2.07	▲0.21	539	10.0	611	▲10.0	45	▲2.2	1.13	▲0.26	1.07	0.06	1.33	0.11
6	96	3.2	217	0.5	2.26	▲0.06	469	6.1	591	▲8.5	50	51.5	1.26	▲0.20	1.10	0.06	1.37	0.11
7	96	5.5	186	▲23.1	1.94	▲0.72	407	2.8	591	▲10.9	43	4.9	1.45	▲0.22	1.16	0.07	1.42	0.11
8	91	11.0	200	▲18.4	2.20	▲0.79	391	▲0.5	574	▲14.3	37	23.3	1.47	▲0.23	1.18	0.08	1.46	0.11
9	87	8.7	224	5.7	2.57	▲0.08	389	0.8	589	▲12.4	40	5.3	1.51	▲0.23	1.22	0.07	1.48	0.10
10	85	▲26.7	191	▲16.2	2.25	0.28	381	▲5.9	589	▲10.1	47	0.0	1.55	▲0.07	1.21	0.05	1.49	0.08
11	107	23.0	171	▲20.8	1.60	▲0.88	387	▲2.5	539	▲9.9	35	0.0	1.55	▲0.07	1.21	0.05	1.49	0.06
12	81	▲4.7	166	▲9.8	2.05	▲0.11	379	▲1.6	494	▲15.0	31	19.2	1.30	▲0.21	1.22	0.04	1.57	0.05
1	103	9.6	215	12.0	2.09	0.05	387	2.1	527	▲7.9	22	▲31.3	1.36	▲0.15	1.20	0.04	1.56	0.04
2	133	11.8	238	▲11.9	1.79	▲0.48	439	10.3	604	▲3.5	28	▲15.2	1.38	▲0.19	1.19	0.03	1.54	0.03
3	207	2.5	204	▲13.9	0.99	▲0.18	553	9.3	609	▲8.1	111	56.3	1.10	▲0.21	1.19	0.05	1.50	0.04
1年	1,340	▲2.9	2,554	4.9	1.91	0.15	5,173	▲2.3	7,127	2.8	509	▲8.6	1.38	0.07	1.19	0.02	1.41	▲0.05
4	190	1.6	231	14.9	1.22	0.15	551	▲3.8	565	▲7.7	71	4.4	1.03	▲0.04	1.12	0.05	1.38	0.03
5	135	26.2	197	▲11.3	1.46	▲0.61	518	▲3.9	578	▲5.4	54	20.0	1.12	▲0.01	1.13	0.06	1.35	0.02
6	108	12.5	212	▲2.3	1.96	▲0.30	449	▲4.3	580	▲1.9	44	▲12.0	1.29	0.03	1.16	0.06	1.37	0.00
7	82	▲14.6	210	12.9	2.56	0.62	399	▲2.0	586	▲0.8	39	▲9.3	1.47	0.02	1.21	0.05	1.41	▲0.01
8	90	▲1.1	200	0.0	2.22	0.02	396	1.3	598	4.2	34	▲8.1	1.51	0.04	1.22	0.04	1.44	▲0.02
9	82	▲5.7	230	2.7	2.80	0.23	397	2.1	631	7.1	43	7.5	1.59	0.08	1.26	0.04	1.45	▲0.03
10	86	1.2	197	3.1	2.29	0.04	393	3.1	589	0.0	45	▲4.3	1.50	▲0.05	1.27	0.06	1.45	▲0.04
11	82	▲23.4	193	12.9	2.35	0.75	372	▲3.9	592	9.8	35	0.0	1.59	0.04	1.28	0.07	1.48	▲0.01
12	97	19.8	192	15.7	1.98	▲0.07	386	1.8	555	12.3	29	▲6.5	1.44	0.14	1.28	0.06	1.53	▲0.04
1	103	0.0	219	1.9	2.13	0.04	403	4.1	583	10.6	29	31.8	1.45	0.09	1.18	▲0.02	1.44	▲0.12
2	100	▲24.8	213	▲10.5	2.13	0.34	418	▲4.8	611	1.2	34	21.4	1.46	0.08	1.16	▲0.03	1.38	▲0.16
3	185	▲10.6	260	27.5	1.41	0.42	491	▲11.2	659	8.2	52	▲53.2	1.34	0.24	1.09	▲0.10	1.30	▲0.20
2年	155		190		1.23		539		572		70		1.06					
4	155	▲18.4	190	▲17.7	1.23	0.01	539	▲2.2	572	1.2	70	▲1.4	1.06	0.03	0.97	▲0.15		
5																		
6																		
7																		
8																		
9																		
10																		
11																		
12																		
1																		
2																		
3																		

※ 有効求人倍率は原数値で表示。

## 雇用保険適用・給付主要項目

(令和2年4月分)

ハローワーク留萌

項目/区分		当月			当月までの累計				
			前年同月	前年同月 対比(%)		前年度累計	前年度累 計対比(%)		
適用 被 保 険 者	事業所	適用事業所数	885	884	0.1	-	-	-	
		設置数	6	5	20.0	6	5	20.0	
		廃止数	2	6	▲ 66.7	2	6	▲ 66.7	
	一般 被 保 険 者	一 般	被保険者数	7,197	7,140	0.8	-	-	-
			取得数	232	258	▲ 10.1	232	258	▲ 10.1
			喪失数	212	279	▲ 24.0	212	279	▲ 24.0
			うち事業主都合	11	44	▲ 75.0	11	44	▲ 75.0
		高 年 齢	被保険者数	908	848	7.1	-	-	-
			取得数	18	10	80.0	18	10	80.0
			喪失数	61	65	▲ 6.2	61	65	▲ 6.2
		特 例	被保険者数	301	251	19.9	-	-	-
			取得数	250	184	35.9	250	184	35.9
	喪失数		95	83	14.5	95	83	14.5	
	給 付 者 種 類	一 般	受給資格決定数	60	64	▲ 6.3	60	64	▲ 6.3
			初回受給者	33	21	57.1	33	21	57.1
受給者実人員			76	84	▲ 9.5	76	84	▲ 9.5	
支給金額(千円)			7,596	9,177	▲ 17.2	7,596	9,177	▲ 17.2	
高 年 齢		受給資格決定数	38	44	▲ 13.6	38	44	▲ 13.6	
		受給者数	19	34	▲ 44.1	19	34	▲ 44.1	
		支給金額(千円)	3,957	8,139	▲ 51.4	3,957	8,139	▲ 51.4	
特 例		受給資格決定数	110	99	11.1	110	99	11.1	
		受給者数	251	260	▲ 3.5	251	260	▲ 3.5	
		支給金額(千円)	56,918	56,759	0.3	56,918	56,759	0.3	

※ 適用事業数及び被保険者数については、月末現在の数である。