

令和2年5月分 主要業務指標

管内の雇用失業情勢

- **新規求職者数**は、79人で前月より▲76人（49.0%）減少した。
前年同月比で▲56人（41.5%）減少した。
- **月間有効求職者数**は、482人で前月より▲57人（10.6%）減少した。
前年同月比では▲36人（6.9%）減少した。
- **新規求人数**は、177人で前月より▲13人（6.8%）減少した。
前年同月比では▲20人（10.2%）減少した。

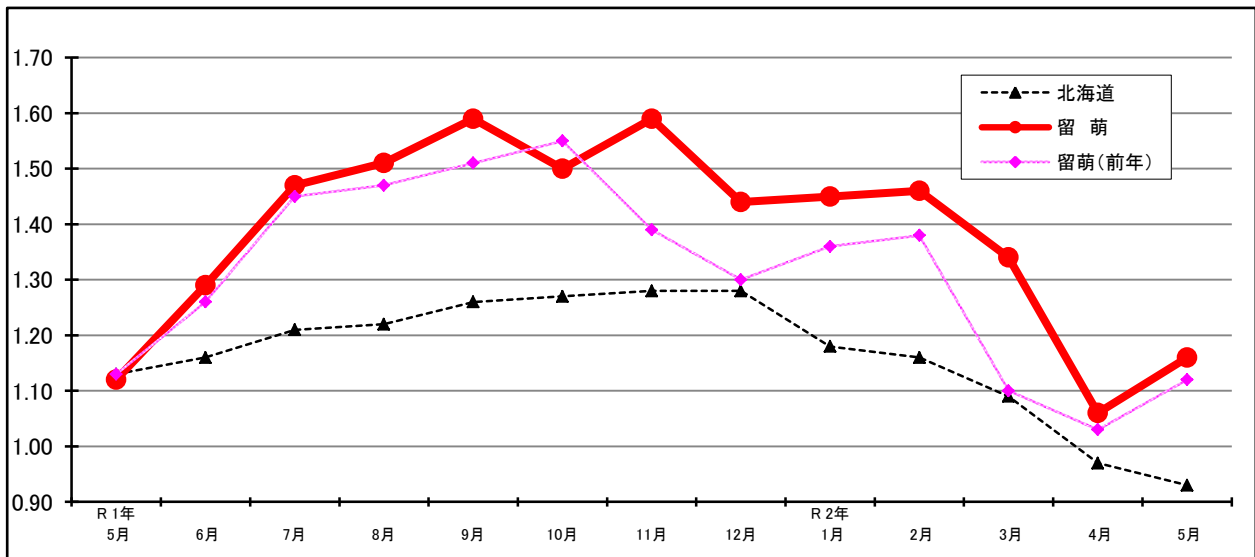
新規求人数を主要産業別にみると、

前年同月比で、卸売業、小売業で9人（90.0%）、複合サービス事業で6人（200.0%）増加した。

一方、生活関連サービス業、娯楽業で▲13人（92.9%）、製造業で▲9人（64.3%）、医療・福祉業で▲9人（12.5%）減少した。

- **月間有効求人**数は、559人で前月より▲13人（2.3%）減少した。
前年同月比では▲19人（3.3%）減少した。
- **新規求人倍率**は、2.24倍で前月に比べ1.01ポイント上回った。
前年同月比では0.78ポイント上回った。
- **月間有効求人倍率**は、1.16倍で前月に比べ0.10ポイント上回った。
前年同月比では0.04ポイント上回った。

常用有効求人倍率の推移（常用パートを含む）



常用有効求人倍率（常用パートを含む）

年月	R1年 5月	6月	7月	8月	9月	10月	11月	12月	R2年 1月	2月	3月	4月	5月
北海道	1.13	1.16	1.21	1.22	1.26	1.27	1.28	1.28	1.18	1.16	1.09	0.97	0.93
留萌	1.12	1.29	1.47	1.51	1.59	1.50	1.59	1.44	1.45	1.46	1.34	1.06	1.16
留萌(前年)	1.13	1.26	1.45	1.47	1.51	1.55	1.39	1.30	1.36	1.38	1.10	1.03	1.12

* 新規学卒を除き、常用的パートを含む原数値

業 務 月 報

(令和2年5月分)

一般職業紹介（常用）

ハローワーク留萌

区 分 項 目	5月分			前月分		2年度 累 計	1年度 累 計	年 度 対 比 (%)	
	5月分	前 年 同月分	前年同 月比(%)	前月分	前月比 (%)				
① 新 規 求 職 者 数	79	135	▲41.5	155	▲49.0	234	325	▲28.0	
うち雇用保険受給者	21	50	▲58.0	54	▲61.1	75	113	▲33.6	
うち45歳以上の中高年齢者	46	78	▲41.0	95	▲51.6	141	203	▲30.5	
うち55歳以上の高齢者	31	59	▲47.5	63	▲50.8	94	145	▲35.2	
② 月 間 有 効 求 職 者 数	482	518	▲6.9	539	▲10.6	1,021 ※(511)	1,069 ※(535)	▲4.5	
うち雇用保険受給者	139	189	▲26.5	138	0.7	277	350	▲20.9	
うち45歳以上の中高年齢者	289	313	▲7.7	318	▲9.1	607	622	▲2.4	
うち55歳以上の高齢者	180	206	▲12.6	194	▲7.2	374	397	▲5.8	
③ 紹 介 件 数	52	87	▲40.2	55	▲5.5	107	183	▲41.5	
うち雇用保険受給者	20	23	▲13.0	12	66.7	32	36	▲11.1	
うち45歳以上の中高年齢者	33	42	▲21.4	34	▲2.9	67	87	▲23.0	
うち55歳以上の高齢者	15	25	▲40.0	16	▲6.3	31	51	▲39.2	
④ 就 職 件 数	47	54	▲13.0	70	▲32.9	117	125	▲6.4	
○ 月間有効求人数は、559人で前月より▲13人（2.3%）減少した。	9	21	▲57.1	15	▲40.0	24	35	▲31.4	
うち45歳以上の中高年齢者	31	31	0.0	37	▲16.2	68	60	13.3	
うち55歳以上の高齢者	24	17	41.2	16	50.0	40	31	29.0	
うち管外就職（道内）	3	9	▲66.7	11	▲72.7	14	27	▲48.1	
うち道外就職	0	0	-	0	-	0	1	▲100.0	
⑤ 新 規 求 人 数	177	197	▲10.2	190	▲6.8	367	428	▲14.3	
⑥ 月 間 有 効 求 人 数	559	578	▲3.3	572	▲2.3	1,131 ※(566)	1,143 ※(572)	▲1.0	
⑦ 充 足 数	44	50	▲12.0	60	▲26.7	104	103	1.0	
比 率	紹 介 率（③ ÷ ①）	65.8%	64.4%	1.4P	35.5%	30.3P	45.7%	56.3%	▲10.6P
	就 職 率（④ ÷ ①）	59.5%	40.0%	19.5P	45.2%	14.3P	50.0%	38.5%	11.5P
	充 足 率（⑦ ÷ ⑤）	24.9%	25.4%	▲0.5P	31.6%	▲6.7P	28.3%	24.1%	4.2P
倍 率	新 規 求 人 倍 率（⑤ ÷ ①）	2.24倍	1.46倍	0.78P	1.23倍	1.01P	1.57倍	1.32倍	0.25P
	有 効 求 人 倍 率（⑥ ÷ ②）	1.16倍	1.12倍	0.04P	1.06倍	0.10P	1.11倍	1.07倍	0.04P

注1 学卒を除き、常用パートタイムを含む。

注2 ※（ ）は、月平均の数値、 Pは、ポイントを表す。

新規求人の産業別状況 (令和2年5月分)

常用(学卒を除き、常用パートタイムを含む)

ハローワーク留萌

産業別・規模別	区分	5月分			構成比(%)		2年度	1年度	年度	構成比(%)	
		5月分	前年 同月分	前年同 月比(%)	2年度	1年度	累計	累計	対比 (%)	2年度	1年度
AB	農林漁業(01~04)	11	9	22.2	6.2%	4.6%	18	12	50.0	4.9%	2.8%
C	鉱業、採石業、砂利採取業(05)	0	0	-	0.0%	0.0%	0	0	-	0.0%	0.0%
D	建設業(06~08)	15	15	0.0	8.5%	7.6%	39	34	14.7	10.6%	7.9%
E	製造業(09~32)	5	14	▲ 64.3	2.8%	7.1%	27	46	▲ 41.3	7.4%	10.7%
	09 食料品製造業	2	8	▲ 75.0	1.1%	4.1%	23	40	▲ 42.5	6.3%	9.3%
	10 飲料・たばこ・飼料製造業	0	0	-	0.0%	0.0%	0	0	-	0.0%	0.0%
	12 木材・木製品製造業	1	1	0.0	0.6%	0.5%	1	1	0.0	0.3%	0.2%
	14 パルプ・紙・紙加工品製造業	0	0	-	0.0%	0.0%	0	0	-	0.0%	0.0%
	15 印刷・同関連業	0	3	▲ 100.0	0.0%	1.5%	0	3	▲ 100.0	0.0%	0.7%
	18 プラスチック製品製造業	0	0	-	0.0%	0.0%	0	0	-	0.0%	0.0%
	21 窯業・土石製品製造業	0	0	-	0.0%	0.0%	1	0	-	0.3%	0.0%
	24 金属製品製造業	0	0	-	0.0%	0.0%	0	0	-	0.0%	0.0%
	その他の製造業	2	2	0.0	1.1%	1.0%	2	2	0.0	0.5%	0.5%
F	電気・ガス・熱供給・水道業(33~36)	2	0	-	1.1%	0.0%	2	0	-	0.5%	0.0%
G	情報通信業(37~41)	0	3	▲ 100.0	0.0%	1.5%	0	3	▲ 100.0	0.0%	0.7%
H	運輸業、郵便業(42~49)	17	20	▲ 15.0	9.6%	10.2%	30	31	▲ 3.2	8.2%	7.2%
I	卸売業、小売業(50~61)	19	10	90.0	10.7%	5.1%	41	36	13.9	11.2%	8.4%
J	金融業、保険業(62~67)	0	0	-	0.0%	0.0%	0	2	▲ 100.0	0.0%	0.5%
K	不動産業、物品賃貸業(68~70)	0	0	-	0.0%	0.0%	0	0	-	0.0%	0.0%
L	学術研究、専門・技術サービス業(71~74)	0	3	▲ 100.0	0.0%	1.5%	3	4	▲ 25.0	0.8%	0.9%
M	宿泊業、飲食サービス業(75~77)	4	7	▲ 42.9	2.3%	3.6%	13	21	▲ 38.1	3.5%	4.9%
	75 宿泊業	4	4	0.0	2.3%	2.0%	10	13	▲ 23.1	2.7%	3.0%
	76 飲食店	0	3	▲ 100.0	0.0%	1.5%	3	8	▲ 62.5	0.8%	1.9%
N	生活関連サービス業、娯楽業(78~80)	1	14	▲ 92.9	0.6%	7.1%	3	20	▲ 85.0	0.8%	4.7%
O	教育、学習支援業(81~82)	2	0	-	1.1%	0.0%	2	0	-	0.5%	0.0%
P	医療、福祉(83~85)	63	72	▲ 12.5	35.6%	36.5%	121	131	▲ 7.6	33.0%	30.6%
Q	複合サービス事業(86~87)	9	3	200.0	5.1%	1.5%	9	3	200.0	2.5%	0.7%
R	サービス業(88~96)	23	21	9.5	13.0%	10.7%	42	57	▲ 26.3	11.4%	13.3%
ST	公務、その他(97~99)	6	6	0.0	3.4%	3.0%	17	28	▲ 39.3	4.6%	6.5%
事業 所規 模別	~ 4人	23	27	▲ 14.8	13.0%	13.7%	41	40	2.5	11.2%	9.3%
	5 ~ 29人	90	91	▲ 1.1	50.8%	46.2%	189	225	▲ 16.0	51.5%	52.6%
	30 ~ 99人	50	47	6.4	28.2%	23.9%	115	116	▲ 0.9	31.3%	27.1%
	100 ~ 299人	6	23	▲ 73.9	3.4%	11.7%	14	30	▲ 53.3	3.8%	7.0%
	300人~	8	9	▲ 11.1	4.5%	4.6%	8	17	▲ 52.9	2.2%	4.0%
合計		177	197	▲ 10.2			367	428	▲ 14.3		

新規求職者の年齢別、職業別状況 (令和2年5月分)

常 用 (学卒を除き、常用パートタイムを含む)

ハローワーク留萌

区分 年齢別、職業別				構成比 (%)		2年度 累 計	1年度 累 計	年 度 対 比 (%)	構成比 (%)	
	5月分	前 年 同月分	前年同 月比 (%)	2年度	1年度				2年度	1年度
合 計	79	135	▲41.5			234	325	▲28.0		
19歳以下	0	2	▲100.0	0.0%	1.5%	2	2	0.0	0.9%	0.6%
20～24歳	6	4	50.0	7.6%	3.0%	14	12	16.7	6.0%	3.7%
25～29歳	9	14	▲35.7	11.4%	10.4%	22	29	▲24.1	9.4%	8.9%
30～34歳	5	13	▲61.5	6.3%	9.6%	19	25	▲24.0	8.1%	7.7%
35～39歳	9	7	28.6	11.4%	5.2%	20	20	0.0	8.5%	6.2%
40～44歳	4	17	▲76.5	5.1%	12.6%	16	34	▲52.9	6.8%	10.5%
45～49歳	8	9	▲11.1	10.1%	6.7%	24	30	▲20.0	10.3%	9.2%
50～54歳	7	10	▲30.0	8.9%	7.4%	23	28	▲17.9	9.8%	8.6%
55～59歳	6	16	▲62.5	7.6%	11.9%	19	30	▲36.7	8.1%	9.2%
60～64歳	9	9	0.0	11.4%	6.7%	17	31	▲45.2	7.3%	9.5%
65歳以上	16	34	▲52.9	20.3%	25.2%	58	84	▲31.0	24.8%	25.8%
44歳以下	33	57	▲42.1	41.8%	42.2%	93	122	▲23.8	39.7%	37.5%
45歳以上	46	78	▲41.0	58.2%	57.8%	141	203	▲30.5	60.3%	62.5%
55歳以上	31	59	▲47.5	39.2%	43.7%	94	145	▲35.2	40.2%	44.6%
専門的・技術的職業	13	10	30.0	16.5%	7.4%	28	36	▲22.2	12.0%	11.1%
管理的職業	0	0	-	0.0%	0.0%	0	1	▲100.0	0.0%	0.3%
事務的職業	16	28	▲42.9	20.3%	20.7%	57	77	▲26.0	24.4%	23.7%
販売の職業	5	13	▲61.5	6.3%	9.6%	20	26	▲23.1	8.5%	8.0%
サービスの職業	11	19	▲42.1	13.9%	14.1%	31	39	▲20.5	13.2%	12.0%
保安の職業	2	0	-	2.5%	0.0%	5	8	▲37.5	2.1%	2.5%
農林漁業の職業	2	4	▲50.0	2.5%	3.0%	8	7	14.3	3.4%	2.2%
輸送・機械運転の職業	4	8	▲50.0	5.1%	5.9%	16	15	6.7	6.8%	4.6%
生産工程・建設・採掘・ 運搬・清掃・包装等の職業	17	47	▲63.8	21.5%	34.8%	39	101	▲61.4	16.7%	31.1%
その他の職業	9	6	50.0	11.4%	4.4%	30	15	100.0	12.8%	4.6%

新規求職者の態様別状況

(令和2年5月分)

常 用 (学卒を除き、常用パートタイムを含む)

ハローワーク留萌

項目	区分 年齢階層別	5月分	前年	前年同	2年度	1年度	年度対比 (%)	2年度	1年度
			同月分	月比(%)	累 計	累 計		構成比	構成比
計	計	79	135	▲41.5	234	325	▲28.0		
	45歳未満	33	57	▲42.1	93	122	▲23.8		
	45歳以上	46	78	▲41.0	141	203	▲30.5		
	55歳以上	31	59	▲47.5	94	145	▲35.2		
在 職 者	計	14	18	▲22.2	32	40	▲20.0	13.7%	12.3%
	45歳未満	7	13	▲46.2	13	25	▲48.0	14.0%	20.5%
	45歳以上	7	5	40.0	19	15	26.7	13.5%	7.4%
	55歳以上	3	1	200.0	9	5	80.0	9.6%	3.4%
事業主都合	計	15	55	▲72.7	72	140	▲48.6	30.8%	43.1%
	45歳未満	2	13	▲84.6	11	30	▲63.3	11.8%	24.6%
	45歳以上	13	42	▲69.0	61	110	▲44.5	43.3%	54.2%
	55歳以上	10	33	▲69.7	46	90	▲48.9	48.9%	62.1%
自 己 都 合	計	36	49	▲26.5	105	120	▲12.5	44.9%	36.9%
	45歳未満	16	25	▲36.0	57	56	1.8	61.3%	45.9%
	45歳以上	20	24	▲16.7	48	64	▲25.0	34.0%	31.5%
	55歳以上	14	20	▲30.0	31	41	▲24.4	33.0%	28.3%
無 業 者	計	13	12	8.3	21	24	▲12.5	9.0%	7.4%
	45歳未満	8	6	33.3	12	11	9.1	12.9%	9.0%
	45歳以上	5	6	▲16.7	9	13	▲30.8	6.4%	6.4%
	55歳以上	3	4	▲25.0	4	8	▲50.0	4.3%	5.5%
そ の 他	計	1	1	0.0	4	1	300.0	1.7%	0.3%
	45歳未満	0	0	-	0	0	-	0.0%	0.0%
	45歳以上	1	1	0.0	4	1	300.0	2.8%	0.5%
	55歳以上	1	1	0.0	4	1	300.0	4.3%	0.7%

* その他：定年退職者、自営業者

労働市場指標

常用(学卒を除き、常用パートタイムを含む)

ハローワーク留萌

年度 月	新規求職者数		新規求人数		新規求人倍率		月間有効求職者数		月間有効求人数		就職件数		有効求人倍率					
	(人)	(%)	(人)	(%)	(倍)	(%)	(人)	(%)	(人)	(%)	(人)	(%)	(倍)	(ポイント)	全道	対前年増減比	全国	対前年増減比
24年	2,077	▲6.9	2,089	2.0	1.01	0.09	7,677	▲8.8	5,165	1.3	781	0.4	0.67	0.06	0.57	0.11	0.74	0.12
25年	1,942	▲6.5	2,095	0.3	1.08	0.07	7,117	▲7.3	5,460	5.7	804	2.9	0.77	0.10	0.74	0.17	0.87	0.13
26年	1,780	▲8.3	2,400	14.6	1.35	0.27	6,735	▲5.4	6,374	16.7	676	▲15.9	0.95	0.18	0.86	0.12	1.00	0.13
27年	1,639	▲7.9	2,726	13.6	1.66	0.31	6,371	▲5.4	7,258	13.9	692	2.4	1.14	0.19	0.96	0.10	1.11	0.11
28年	1,374	▲16.2	2,873	5.4	2.09	0.43	5,466	▲14.2	7,997	10.2	613	▲11.4	1.46	0.32	1.04	0.08	1.25	0.14
29年	1,337	▲2.7	2,720	▲5.3	2.03	▲0.06	5,112	▲6.5	7,717	▲3.5	487	▲20.6	1.51	0.06	1.11	0.07	1.39	0.14
30年	1,380	3.2	2,435	▲10.5	1.76	▲0.27	5,294	3.6	6,930	▲10.2	557	14.4	1.31	▲0.20	1.17	0.06	1.46	0.07
4	187	1.1	201	▲17.3	1.07	▲0.24	573	7.1	612	▲11.6	68	15.3	1.07	▲0.22	1.07	0.07	1.35	0.11
5	107	3.9	222	▲5.5	2.07	▲0.21	539	10.0	611	▲10.0	45	▲2.2	1.13	▲0.26	1.07	0.06	1.33	0.11
6	96	3.2	217	0.5	2.26	▲0.06	469	6.1	591	▲8.5	50	51.5	1.26	▲0.20	1.10	0.06	1.37	0.11
7	96	5.5	186	▲23.1	1.94	▲0.72	407	2.8	591	▲10.9	43	4.9	1.45	▲0.22	1.16	0.07	1.42	0.11
8	91	11.0	200	▲18.4	2.20	▲0.79	391	▲0.5	574	▲14.3	37	23.3	1.47	▲0.23	1.18	0.08	1.46	0.11
9	87	8.7	224	5.7	2.57	▲0.08	389	0.8	589	▲12.4	40	5.3	1.51	▲0.23	1.22	0.07	1.48	0.10
10	85	▲26.7	191	▲16.2	2.25	0.28	381	▲5.9	589	▲10.1	47	0.0	1.55	▲0.07	1.21	0.05	1.49	0.08
11	107	23.0	171	▲20.8	1.60	▲0.88	387	▲2.5	539	▲9.9	35	12.9	1.39	▲0.12	1.23	0.07	1.52	0.06
12	81	▲4.7	166	▲9.8	2.05	▲0.11	379	▲1.6	494	▲15.0	31	19.2	1.30	▲0.21	1.22	0.04	1.57	0.05
1	103	9.6	215	12.0	2.09	0.05	387	2.1	527	▲7.9	22	▲31.3	1.36	▲0.15	1.20	0.04	1.56	0.04
2	133	11.8	238	▲11.9	1.79	▲0.48	439	10.3	604	▲3.5	28	▲15.2	1.38	▲0.19	1.19	0.03	1.54	0.03
3	207	2.5	204	▲13.9	0.99	▲0.18	553	9.3	609	▲8.1	111	56.3	1.10	▲0.21	1.19	0.05	1.50	0.04
1年	1,340	▲2.9	2,554	4.9	1.91	0.15	5,173	▲2.3	7,127	2.8	509	▲8.6	1.38	0.07	1.19	0.02	1.41	▲0.05
4	190	1.6	231	14.9	1.22	0.15	551	▲3.8	565	▲7.7	71	4.4	1.03	▲0.04	1.12	0.05	1.38	0.03
5	135	26.2	197	▲11.3	1.46	▲0.61	518	▲3.9	578	▲5.4	54	20.0	1.12	▲0.01	1.13	0.06	1.35	0.02
6	108	12.5	212	▲2.3	1.96	▲0.30	449	▲4.3	580	▲1.9	44	▲12.0	1.29	0.03	1.16	0.06	1.37	0.00
7	82	▲14.6	210	12.9	2.56	0.62	399	▲2.0	586	▲0.8	39	▲9.3	1.47	0.02	1.21	0.05	1.41	▲0.01
8	90	▲1.1	200	0.0	2.22	0.02	396	1.3	598	4.2	34	▲8.1	1.51	0.04	1.22	0.04	1.44	▲0.02
9	82	▲5.7	230	2.7	2.80	0.23	397	2.1	631	7.1	43	7.5	1.59	0.08	1.26	0.04	1.45	▲0.03
10	86	1.2	197	3.1	2.29	0.04	393	3.1	589	0.0	45	▲4.3	1.50	▲0.05	1.27	0.06	1.45	▲0.04
11	82	▲23.4	193	12.9	2.35	0.75	372	▲3.9	592	9.8	35	0.0	1.59	0.20	1.28	0.05	1.48	▲0.04
12	97	19.8	192	15.7	1.98	▲0.07	386	1.8	555	12.3	29	▲6.5	1.44	0.14	1.28	0.06	1.53	▲0.04
1	103	0.0	219	1.9	2.13	0.04	403	4.1	583	10.6	29	31.8	1.45	0.09	1.18	▲0.02	1.44	▲0.12
2	100	▲24.8	213	▲10.5	2.13	0.34	418	▲4.8	611	1.2	34	21.4	1.46	0.08	1.16	▲0.03	1.38	▲0.16
3	185	▲10.6	260	27.5	1.41	0.42	491	▲11.2	659	8.2	52	▲53.2	1.34	0.24	1.09	▲0.10	1.30	▲0.20
2年	234		367		1.57		1,021		1,131		117		1.11					
4	155	▲18.4	190	▲17.7	1.23	0.01	539	▲2.2	572	1.2	70	▲1.4	1.06	0.03	0.97	▲0.15	1.13	▲0.25
5	79	▲41.5	177	▲10.2	2.24	0.78	482	▲6.9	559	▲3.3	47	▲13.0	1.16	0.04	0.93	▲0.20		
6																		
7																		
8																		
9																		
10																		
11																		
12																		
1																		
2																		
3																		

※ 有効求人倍率は原数値で表示。

雇用保険適用・給付主要項目

(令和2年5月分)

ハローワーク留萌

項目/区分		当月			当月までの累計				
			前年同月	前年同月 対比(%)		前年度累計	前年度累計 対比(%)		
適用	事業所	適用事業所数	887	884	0.3	-	-	-	
		設置数	2	2	0.0	8	7	14.3	
		廃止数	0	2	▲ 100.0	2	8	▲ 75.0	
	被保険者	一般	被保険者数	7,265	7,185	1.1	-	-	-
			取得数	142	178	▲ 20.2	374	436	▲ 14.2
			喪失数	69	126	▲ 45.2	281	405	▲ 30.6
			うち事業主都合	5	17	▲ 70.6	16	61	▲ 73.8
		高年齢	被保険者数	923	852	8.3	-	-	-
			取得数	15	16	▲ 6.3	33	26	26.9
			喪失数	14	31	▲ 54.8	75	96	▲ 21.9
		特例	被保険者数	610	650	▲ 6.2	-	-	-
			取得数	317	411	▲ 22.9	567	595	▲ 4.7
	喪失数		0	6	▲ 100.0	95	89	6.7	
	給付	被保険者一般	受給資格決定数	33	56	▲ 41.1	93	120	▲ 22.5
			初回受給者	28	61	▲ 54.1	61	82	▲ 25.6
受給者実人員			89	124	▲ 28.2	-	-	-	
支給金額(千円)			9,050	12,137	▲ 25.4	16,646	21,314	▲ 21.9	
高年齢		受給資格決定数	15	27	▲ 44.4	53	71	▲ 25.4	
		受給者数	29	39	▲ 25.6	48	73	▲ 34.2	
		支給金額(千円)	6,259	7,267	▲ 13.9	10,216	15,406	▲ 33.7	
特例		受給資格決定数	7	14	▲ 50.0	117	113	3.5	
		受給者数	57	49	16.3	308	309	▲ 0.3	
		支給金額(千円)	12,773	11,212	13.9	69,691	67,971	2.5	

※ 適用事業数及び被保険者数については、月末現在の数である。