

令和2年7月分 主要業務指標

管内の雇用失業情勢

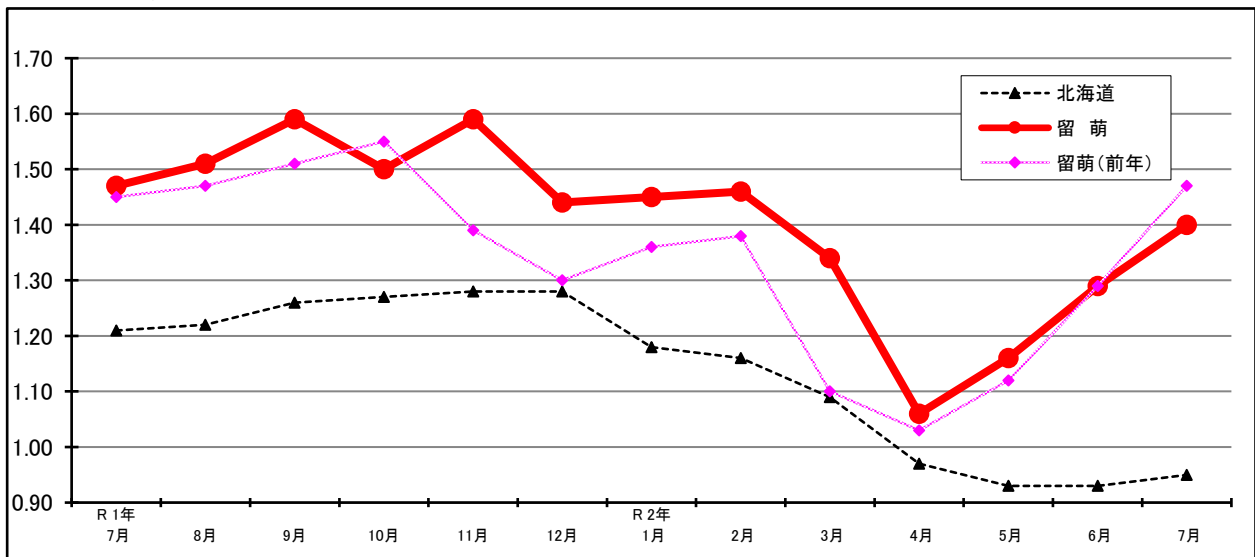
- **新規求職者数**は、67人で前月より▲28人（29.5%）減少した。
前年同月比で▲15人（18.3%）減少した。
- **月間有効求職者数**は、378人で前月より▲40人（9.6%）減少した。
前年同月比では▲21人（5.3%）減少した。
- **新規求人数**は、199人で前月よ6人（3.1%）増加した。
前年同月比では▲11人（5.2%）減少した。

新規求人数を主要産業別にみると、

前年同月比で、医療・福祉業で10人（17.9%）、運輸業、郵便業で5人（35.7%）農林漁業で4人（133.3%）増加した。
一方、サービス業で▲10人（30.3%）、卸売業、小売業で▲9人（36.0%）、公務、その他で▲9人（90.0%）減少した。

- **月間有効求人**数は、531人で前月に比べ▲8人（1.5%）減少した。
前年同月比では▲55人（9.4%）減少した。
- **新規求人倍率**は、2.97倍で前月に比べ0.94ポイント上回った。
前年同月比では0.41ポイント上回った。
- **月間有効求人倍率**は、1.40倍で前月に比べ0.11ポイント上回った。
前年同月比では0.07ポイント下回った。

常用有効求人倍率の推移（常用パートを含む）



常用有効求人倍率（常用パートを含む）

年月	R1年 7月	8月	9月	10月	11月	12月	R2年 1月	2月	3月	4月	5月	6月	7月
北海道	1.21	1.22	1.26	1.27	1.28	1.28	1.18	1.16	1.09	0.97	0.93	0.93	0.95
留萌	1.47	1.51	1.59	1.50	1.59	1.44	1.45	1.46	1.34	1.06	1.16	1.29	1.40
留萌(前年)	1.45	1.47	1.51	1.55	1.39	1.30	1.36	1.38	1.10	1.03	1.12	1.29	1.47

* 新規学卒を除き、常用的パートを含む原数値

業 務 月 報

(令和2年7月分)

一般職業紹介（常用）

ハローワーク留萌

区 分 項 目	7月分			前月分		2年度 累 計	1年度 累 計	年 度 対 比 対 比	
	7月分	前 年 同月分	前年同 月比(%)	前月分	前月比 (%)				
① 新 規 求 職 者 数	67	82	▲18.3	95	▲29.5	396	515	▲23.1	
うち雇用保険受給者	22	19	15.8	22	0.0	119	160	▲25.6	
うち45歳以上の中高年齢者	29	39	▲25.6	59	▲50.8	229	300	▲23.7	
うち55歳以上の高齢者	23	30	▲23.3	42	▲45.2	159	211	▲24.6	
② 月 間 有 効 求 職 者 数	378	399	▲5.3	418	▲9.6	1,817 ※(454)	1,917 ※(479)	▲5.2	
うち雇用保険受給者	153	167	▲8.4	149	2.7	579	690	▲16.1	
うち45歳以上の中高年齢者	192	216	▲11.1	241	▲20.3	1,040	1,090	▲4.6	
うち55歳以上の高齢者	114	137	▲16.8	148	▲23.0	636	696	▲8.6	
③ 紹 介 件 数	51	64	▲20.3	63	▲19.0	221	320	▲30.9	
うち雇用保険受給者	14	11	27.3	18	▲22.2	64	71	▲9.9	
うち45歳以上の中高年齢者	20	36	▲44.4	36	▲44.4	123	163	▲24.5	
うち55歳以上の高齢者	8	22	▲63.6	12	▲33.3	51	86	▲40.7	
④ 就 職 件 数	34	39	▲12.8	41	▲17.1	192	208	▲7.7	
うち雇用保険受給者	8	9	▲11.1	11	▲27.3	43	56	▲23.2	
うち45歳以上の中高年齢者	12	19	▲36.8	20	▲40.0	100	96	4.2	
うち55歳以上の高齢者	9	10	▲10.0	9	0.0	58	50	16.0	
うち管外就職（道内）	3	7	▲57.1	2	50.0	19	40	▲52.5	
うち道外就職	1	0	-	0	-	1	1	0.0	
⑤ 新 規 求 人 数	199	210	▲5.2	193	3.1	759	850	▲10.7	
⑥ 月 間 有 効 求 人 数	531	586	▲9.4	539	▲1.5	2,201 ※(550)	2,309 ※(577)	▲4.7	
⑦ 充 足 数	31	33	▲6.1	40	▲22.5	175	174	0.6	
比 率	紹 介 率（③÷①）	76.1%	78.0%	▲1.9P	66.3%	9.8P	55.8%	62.1%	▲6.3P
	就 職 率（④÷①）	50.7%	47.6%	3.1P	43.2%	7.5P	48.5%	40.4%	8.1P
	充 足 率（⑦÷⑤）	15.6%	15.7%	▲0.1P	20.7%	▲5.1P	23.1%	20.5%	2.6P
倍 率	新 規 求 人 倍 率（⑤÷①）	2.97倍	2.56倍	0.41P	2.03倍	0.94P	1.92倍	1.65倍	0.27P
	有 効 求 人 倍 率（⑥÷②）	1.40倍	1.47倍	▲0.07P	1.29倍	0.11P	1.21倍	1.20倍	0.01P

注1 学卒を除き、常用パートタイムを含む。

注2 ※（ ）は、月平均の数値、 Pは、ポイントを表す。

新規求人の産業別状況 (令和2年7月分)

常用(学卒を除き、常用パートタイムを含む)

ハローワーク留萌

産業別・規模別	区分	7月分	前年 同月分	前年同 月比(%)	構成比(%)		2年度 累計	1年度 累計	年度 対比 (%)	構成比(%)	
					2年度	1年度				2年度	1年度
AB	農林漁業(01~04)	7	3	133.3	3.5%	1.4%	28	18	55.6	3.7%	
C	鉱業、採石業、砂利採取業(05)	0	0	-	0.0%	0.0%	0	0	-	0.0%	0.0%
D	建設業(06~08)	27	27	0.0	13.6%	12.9%	89	70	27.1	11.7%	8.2%
E	製造業(09~32)	22	24	▲ 8.3	11.1%	11.4%	70	91	▲ 23.1	9.2%	10.7%
	09 食料品製造業	21	24	▲ 12.5	10.6%	11.4%	64	83	▲ 22.9	8.4%	9.8%
	10 飲料・たばこ・飼料製造業	0	0	-	0.0%	0.0%	0	0	-	0.0%	0.0%
	12 木材・木製品製造業	0	0	-	0.0%	0.0%	1	1	0.0	0.1%	0.1%
	14 パルプ・紙・紙加工品製造業	0	0	-	0.0%	0.0%	0	0	-	0.0%	0.0%
	15 印刷・同関連業	0	0	-	0.0%	0.0%	0	3	▲ 100.0	0.0%	0.4%
	18 プラスチック製品製造業	0	0	-	0.0%	0.0%	0	0	-	0.0%	0.0%
	21 窯業・土石製品製造業	1	0	-	0.5%	0.0%	3	2	50.0	0.4%	0.2%
	24 金属製品製造業	0	0	-	0.0%	0.0%	0	0	-	0.0%	0.0%
	その他の製造業	0	0	-	0.0%	0.0%	2	2	0.0	0.3%	0.2%
F	電気・ガス・熱供給・水道業(33~36)	1	0	-	0.5%	0.0%	3	0	-	0.4%	0.0%
G	情報通信業(37~41)	0	0	-	0.0%	0.0%	2	3	▲ 33.3	0.3%	0.4%
H	運輸業、郵便業(42~49)	19	14	35.7	9.5%	6.7%	64	61	4.9	8.4%	7.2%
I	卸売業、小売業(50~61)	16	25	▲ 36.0	8.0%	11.9%	73	82	▲ 11.0	9.6%	9.6%
J	金融業、保険業(62~67)	0	1	▲ 100.0	0.0%	0.5%	2	4	▲ 50.0	0.3%	0.5%
K	不動産業、物品賃貸業(68~70)	0	0	-	0.0%	0.0%	0	0	-	0.0%	0.0%
L	学術研究、専門・技術サービス業(71~74)	3	3	0.0	1.5%	1.4%	8	13	▲ 38.5	1.1%	1.5%
M	宿泊業、飲食サービス業(75~77)	10	9	11.1	5.0%	4.3%	32	54	▲ 40.7	4.2%	6.4%
	75 宿泊業	10	4	150.0	5.0%	1.9%	21	26	▲ 19.2	2.8%	3.1%
	76 飲食店	0	5	▲ 100.0	0.0%	2.4%	11	28	▲ 60.7	1.4%	3.3%
N	生活関連サービス業、娯楽業(78~80)	1	5	▲ 80.0	0.5%	2.4%	6	26	▲ 76.9	0.8%	3.1%
O	教育、学習支援業(81~82)	2	0	-	1.0%	0.0%	6	0	-	0.8%	0.0%
P	医療、福祉(83~85)	66	56	17.9	33.2%	26.7%	257	262	▲ 1.9	33.9%	30.8%
Q	複合サービス事業(86~87)	1	0	-	0.5%	0.0%	12	4	200.0	1.6%	0.5%
R	サービス業(88~96)	23	33	▲ 30.3	11.6%	15.7%	73	108	▲ 32.4	9.6%	12.7%
ST	公務、その他(97~99)	1	10	▲ 90.0	0.5%	4.8%	34	54	▲ 37.0	4.5%	6.4%
事業 所規 模別	~ 4人	17	14	21.4	8.5%	6.7%	74	86	▲ 14.0	9.7%	10.1%
	5 ~ 29人	117	118	▲ 0.8	58.8%	56.2%	420	461	▲ 8.9	55.3%	54.2%
	30 ~ 99人	45	62	▲ 27.4	22.6%	29.5%	207	219	▲ 5.5	27.3%	25.8%
	100 ~ 299人	4	3	33.3	2.0%	1.4%	33	49	▲ 32.7	4.3%	5.8%
	300人~	16	13	23.1	8.0%	6.2%	25	35	▲ 28.6	3.3%	4.1%
合計		199	210	▲ 5.2			759	850	▲ 10.7		

新規求職者の年齢別、職業別状況 (令和2年7月分)

常 用 (学卒を除き、常用パートタイムを含む)

ハローワーク留萌

区 分 年齢別、職業別				構成比 (%)		2年度 累 計	1年度 累 計	年 度 対 比 (%)	構成比 (%)	
	7月分	前 年 同月分	前年同 月比 (%)	2年度	1年度				2年度	1年度
合 計	67	82	▲18.3			396	515	▲23.1		
19歳以下	3	3	0.0	4.5%	3.7%	9	13	▲30.8	2.3%	2.5%
20～24歳	5	9	▲44.4	7.5%	11.0%	26	28	▲7.1	6.6%	5.4%
25～29歳	11	5	120.0	16.4%	6.1%	39	44	▲11.4	9.8%	8.5%
30～34歳	6	4	50.0	9.0%	4.9%	30	38	▲21.1	7.6%	7.4%
35～39歳	7	13	▲46.2	10.4%	15.9%	33	40	▲17.5	8.3%	7.8%
40～44歳	6	9	▲33.3	9.0%	11.0%	30	52	▲42.3	7.6%	10.1%
45～49歳	4	7	▲42.9	6.0%	8.5%	35	46	▲23.9	8.8%	8.9%
50～54歳	2	2	0.0	3.0%	2.4%	35	43	▲18.6	8.8%	8.3%
55～59歳	3	10	▲70.0	4.5%	12.2%	29	48	▲39.6	7.3%	9.3%
60～64歳	7	5	40.0	10.4%	6.1%	31	42	▲26.2	7.8%	8.2%
65歳以上	13	15	▲13.3	19.4%	18.3%	99	121	▲18.2	25.0%	23.5%
44歳以下	38	43	▲11.6	56.7%	52.4%	167	215	▲22.3	42.2%	41.7%
45歳以上	29	39	▲25.6	43.3%	47.6%	229	300	▲23.7	57.8%	58.3%
55歳以上	23	30	▲23.3	34.3%	36.6%	159	211	▲24.6	40.2%	41.0%
専門的・技術的職業	13	6	116.7	19.4%	7.3%	50	49	2.0	12.6%	9.5%
管理的職業	0	0	-	0.0%	0.0%	0	1	▲100.0	0.0%	0.2%
事務的職業	12	26	▲53.8	17.9%	31.7%	85	127	▲33.1	21.5%	24.7%
販売の職業	4	7	▲42.9	6.0%	8.5%	30	38	▲21.1	7.6%	7.4%
サービスの職業	13	10	30.0	19.4%	12.2%	61	66	▲7.6	15.4%	12.8%
保安の職業	1	0	-	1.5%	0.0%	12	15	▲20.0	3.0%	2.9%
農林漁業の職業	0	3	▲100.0	0.0%	3.7%	9	11	▲18.2	2.3%	2.1%
輸送・機械運転の職業	3	6	▲50.0	4.5%	7.3%	31	28	10.7	7.8%	5.4%
生産工程・建設・採掘・ 運搬・清掃・包装等の職業	9	20	▲55.0	13.4%	24.4%	58	147	▲60.5	14.6%	28.5%
その他の職業	12	4	200.0	17.9%	4.9%	60	33	81.8	15.2%	6.4%

新規求職者の態様別状況

(令和2年7月分)

常 用 (学卒を除き、常用パートタイムを含む)

ハローワーク留萌

区 分	年齢階層別	7月分	前 年 同月分	前年同 月比(%)	2年度 累 計	1年度 累 計	年度対比 (%)	2年度 構成比	1年度 構成比
計	計	67	82	▲18.3	396	515	▲23.1		
	45歳未満	38	43	▲11.6	167	215	▲22.3		
	45歳以上	29	39	▲25.6	229	300	▲23.7		
	55歳以上	23	30	▲23.3	159	211	▲24.6		
在 職 者	計	15	19	▲21.1	61	76	▲19.7	15.4%	14.8%
	45歳未満	11	13	▲15.4	32	48	▲33.3	19.2%	22.3%
	45歳以上	4	6	▲33.3	29	28	3.6	12.7%	9.3%
	55歳以上	2	3	▲33.3	14	8	75.0	8.8%	3.8%
事 業 主 都 合	計	14	20	▲30.0	116	191	▲39.3	29.3%	37.1%
	45歳未満	5	6	▲16.7	21	41	▲48.8	12.6%	19.1%
	45歳以上	9	14	▲35.7	95	150	▲36.7	41.5%	50.0%
	55歳以上	8	12	▲33.3	75	124	▲39.5	47.2%	58.8%
自 己 都 合	計	31	40	▲22.5	165	202	▲18.3	41.7%	39.2%
	45歳未満	17	24	▲29.2	89	104	▲14.4	53.3%	48.4%
	45歳以上	14	16	▲12.5	76	98	▲22.4	33.2%	32.7%
	55歳以上	12	12	0.0	51	62	▲17.7	32.1%	29.4%
無 業 者	計	7	2	250.0	48	43	11.6	12.1%	8.3%
	45歳未満	5	0	-	25	22	13.6	15.0%	10.2%
	45歳以上	2	2	0.0	23	21	9.5	10.0%	7.0%
	55歳以上	1	2	▲50.0	13	15	▲13.3	8.2%	7.1%
そ の 他	計	0	1	▲100.0	6	3	100.0	1.5%	0.6%
	45歳未満	0	0	-	0	0	-	0.0%	0.0%
	45歳以上	0	1	▲100.0	6	3	100.0	2.6%	1.0%
	55歳以上	0	1	▲100.0	6	2	200.0	3.8%	0.9%

* その他：定年退職者、自営業者

労働市場指標

常用(学卒を除き、常用パートタイムを含む)

ハローワーク留萌

年度 月	新規求職者数		新規求人数		新規求人倍率		月間有効求職者数		月間有効求人数		就職		有効求人倍率					
	(人)	対前年増減比(%)	(人)	対前年増減比(%)	(倍)	対前年増減比(%)	(人)	対前年増減比(%)	(人)	対前年増減比(%)	(人)	対前年増減比(%)	留萌(倍)	対前年増減比(※イット)	全道(倍)	対前年増減比(※イット)	全国(倍)	対前年増減比(※イット)
24年	2,077	▲6.9	2,089	2.0	1.01	0.09	7,677	▲8.8	5,165	1.3	781	0.4	0.67	0.06	0.57	0.11	0.74	0.12
25年	1,942	▲6.5	2,095	0.3	1.08	0.07	7,117	▲7.3	5,460	5.7	804	2.9	0.77	0.10	0.74	0.17	0.87	0.13
26年	1,780	▲8.3	2,400	14.6	1.35	0.27	6,735	▲5.4	6,374	16.7	676	▲15.9	0.95	0.18	0.86	0.12	1.00	0.13
27年	1,639	▲7.9	2,726	13.6	1.66	0.31	6,371	▲5.4	7,258	13.9	692	2.4	1.14	0.19	0.96	0.10	1.11	0.11
28年	1,374	▲16.2	2,873	5.4	2.09	0.43	5,466	▲14.2	7,997	10.2	613	▲11.4	1.46	0.32	1.04	0.08	1.25	0.14
29年	1,337	▲2.7	2,720	▲5.3	2.03	▲0.06	5,112	▲6.5	7,717	▲3.5	487	▲20.6	1.51	0.06	1.11	0.07	1.39	0.14
30年	1,380	3.2	2,435	▲10.5	1.76	▲0.27	5,294	3.6	6,930	▲10.2	557	14.4	1.31	▲0.20	1.17	0.06	1.46	0.07
4	187	1.1	201	▲17.3	1.07	▲0.24	573	7.1	612	▲11.6	68	15.3	1.07	▲0.22	1.07	0.07	1.35	0.11
5	107	3.9	222	▲5.5	2.07	▲0.21	539	10.0	611	▲10.0	45	▲2.2	1.13	▲0.26	1.07	0.06	1.33	0.11
6	96	3.2	217	0.5	2.26	▲0.06	469	6.1	591	▲8.5	50	51.5	1.26	▲0.20	1.10	0.06	1.37	0.11
7	96	5.5	186	▲23.1	1.94	▲0.72	407	2.8	591	▲10.9	43	4.9	1.45	▲0.22	1.16	0.07	1.42	0.11
8	91	11.0	200	▲18.4	2.20	▲0.79	391	▲0.5	574	▲14.3	37	23.3	1.47	▲0.23	1.18	0.08	1.46	0.11
9	87	8.7	224	5.7	2.57	▲0.08	389	0.8	589	▲12.4	40	5.3	1.51	▲0.23	1.22	0.07	1.48	0.10
10	85	▲26.7	191	▲16.2	2.25	0.28	381	▲5.9	589	▲10.1	47	0.0	1.55	▲0.07	1.21	0.05	1.49	0.08
11	107	23.0	171	▲20.8	1.60	▲0.88	387	▲2.5	539	▲9.9	35	12.9	1.39	▲0.12	1.23	0.07	1.52	0.06
12	81	▲4.7	166	▲9.8	2.05	▲0.11	379	▲1.6	494	▲15.0	31	19.2	1.30	▲0.21	1.22	0.04	1.57	0.05
1	103	9.6	215	12.0	2.09	0.05	387	2.1	527	▲7.9	22	▲31.3	1.36	▲0.15	1.20	0.04	1.56	0.04
2	133	11.8	238	▲11.9	1.79	▲0.48	439	10.3	604	▲3.5	28	▲15.2	1.38	▲0.19	1.19	0.03	1.54	0.03
3	207	2.5	204	▲13.9	0.99	▲0.18	553	9.3	609	▲8.1	111	56.3	1.10	▲0.21	1.19	0.05	1.50	0.04
1年	1,340	▲2.9	2,554	4.9	1.91	0.15	5,173	▲2.3	7,127	2.8	509	▲8.6	1.38	0.07	1.19	0.02	1.41	▲0.05
4	190	1.6	231	14.9	1.22	0.15	551	▲3.8	565	▲7.7	71	4.4	1.03	▲0.04	1.12	0.05	1.38	0.03
5	135	26.2	197	▲11.3	1.46	▲0.61	518	▲3.9	578	▲5.4	54	20.0	1.12	▲0.01	1.13	0.06	1.35	0.02
6	108	12.5	212	▲2.3	1.96	▲0.30	449	▲4.3	580	▲1.9	44	▲12.0	1.29	0.03	1.16	0.06	1.37	0.00
7	82	▲14.6	210	12.9	2.56	0.62	399	▲2.0	586	▲0.8	39	▲9.3	1.47	0.02	1.21	0.05	1.41	▲0.01
8	90	▲1.1	200	0.0	2.22	0.02	396	1.3	598	4.2	34	▲8.1	1.51	0.04	1.22	0.04	1.44	▲0.02
9	82	▲5.7	230	2.7	2.80	0.23	397	2.1	631	7.1	43	7.5	1.59	0.08	1.26	0.04	1.45	▲0.03
10	86	1.2	197	3.1	2.29	0.04	393	3.1	589	0.0	45	▲4.3	1.50	▲0.05	1.27	0.06	1.45	▲0.04
11	82	▲23.4	193	12.9	2.35	0.75	372	▲3.9	592	9.8	35	0.0	1.59	0.20	1.28	0.05	1.48	▲0.04
12	97	19.8	192	15.7	1.98	▲0.07	386	1.8	555	12.3	29	▲6.5	1.44	0.14	1.28	0.06	1.53	▲0.04
1	103	0.0	219	1.9	2.13	0.04	403	4.1	583	10.6	29	31.8	1.45	0.09	1.18	▲0.02	1.44	▲0.12
2	100	▲24.8	213	▲10.5	2.13	0.34	418	▲4.8	611	1.2	34	21.4	1.46	0.08	1.16	▲0.03	1.38	▲0.16
3	185	▲10.6	260	27.5	1.41	0.42	491	▲11.2	659	8.2	52	▲53.2	1.34	0.24	1.09	▲0.10	1.30	▲0.20
2年	396		759		1.92		1,817		2,201		192		1.21					
4	155	▲18.4	190	▲17.7	1.23	0.01	539	▲2.2	572	1.2	70	▲1.4	1.06	0.03	0.97	▲0.15	1.13	▲0.25
5	79	▲41.5	177	▲10.2	2.24	0.78	482	▲6.9	559	▲3.3	47	▲13.0	1.16	0.04	0.93	▲0.20	1.02	▲0.33
6	95	▲12.0	193	▲9.0	2.03	0.07	418	▲6.9	539	▲7.1	41	▲6.8	1.29	0.00	0.93	▲0.23	0.97	▲0.40
7	67	▲18.3	199	▲5.2	2.97	0.41	378	▲5.3	531	▲9.4	34	▲12.8	1.40	▲0.07	0.95	▲0.26		
8																		
9																		
10																		
11																		
12																		
1																		
2																		
3																		

※ 有効求人倍率は原数値で表示。

雇用保険適用・給付主要項目

(令和2年7月分)

ハローワーク留萌

項目/区分		当月			当月までの累計				
			前年同月	前年同月 対比(%)		前年度累計	前年度累 計対比(%)		
適用 被 保 険 者	事業所	適用事業所数	880	884	▲ 0.5	-	-	-	
		設置数	0	3	▲ 100.0	11	12	▲ 8.3	
		廃止数	1	1	0.0	10	13	▲ 23.1	
	一般被 保 険 者	一般	被保険者数	7,242	7,222	0.3	-	-	-
			取得数	45	113	▲ 60.2	488	659	▲ 25.9
			喪失数	60	84	▲ 28.6	399	556	▲ 28.2
			うち事業主都合	0	9	▲ 100.0	22	75	▲ 70.7
		高 年 齢	被保険者数	948	879	7.8	-	-	-
			取得数	8	7	14.3	62	48	29.2
			喪失数	11	16	▲ 31.3	98	122	▲ 19.7
		特 例	被保険者数	918	965	▲ 4.9	-	-	-
			取得数	89	96	▲ 7.3	890	925	▲ 3.8
	喪失数		5	8	▲ 37.5	107	103	3.9	
	給 付 種 類	一般被 保 険 者	受給資格決定数	19	16	18.8	142	168	▲ 15.5
			初回受給者	29	20	45.0	123	136	▲ 9.6
受給者実人員			111	124	▲ 10.5	-	-	-	
支給金額(千円)			12,191	13,451	▲ 9.4	39,429	46,900	▲ 15.9	
高 年 齢		受給資格決定数	13	10	30.0	81	94	▲ 13.8	
		受給者数	14	10	40.0	79	96	▲ 17.7	
		支給金額(千円)	2,900	1,846	57.1	16,542	19,732	▲ 16.2	
特 例		受給資格決定数	3	1	200.0	125	116	7.8	
		受給者数	7	3	133.3	319	317	0.6	
		支給金額(千円)	2,359	649	263.5	74,371	69,700	6.7	

※ 適用事業数及び被保険者数については、月末現在の数である。