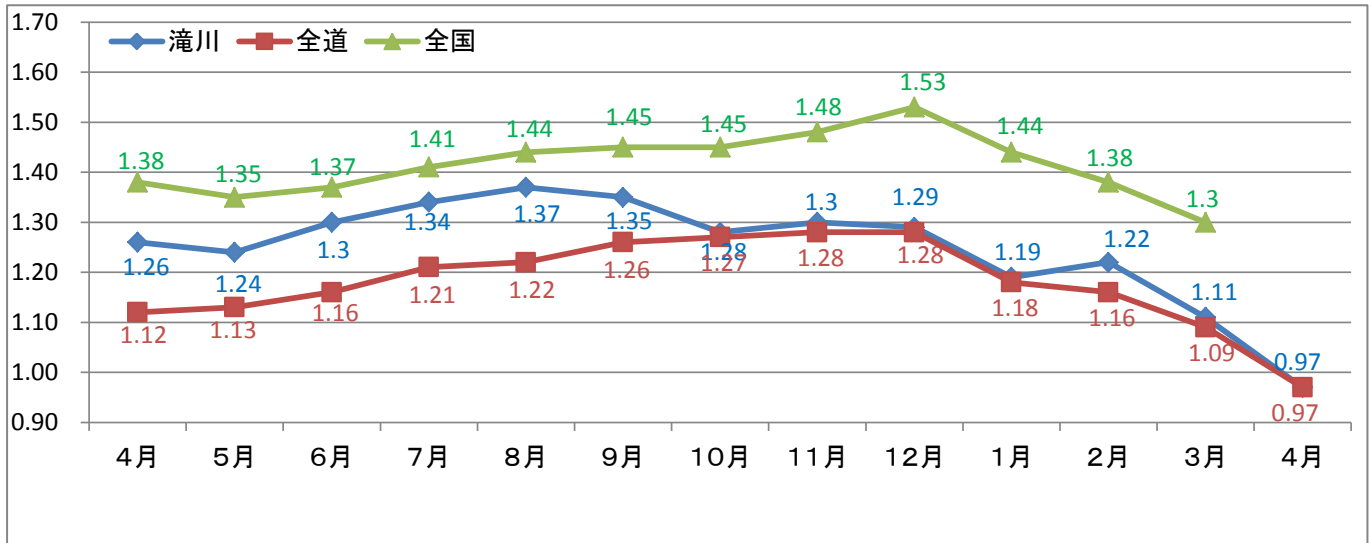


雇用情勢 takikawa (令和2年4月)

令和2年5月29日
ハローワーク滝川

4月の有効求人倍率は0.97倍で、前年同月を0.29ポイント下回った。8カ月連続で前年同月を下回っている。
新規求職者数は535人で、前年同月比13.4%（83人）下回った。
新規求人数は555人で、前年同月比37.1%（327人）下回った。

【有効求人倍率の推移】



区分	H31年 4月	R元年 5月	6月	7月	8月	9月	10月	11月	12月	R2年 1月	2月	3月	4月
滝川	1.26 (0.12)	1.24 (0.12)	1.30 (0.10)	1.34 (0.07)	1.37 (0.07)	1.35 (▲0.01)	1.28 (▲0.05)	1.30 (▲0.06)	1.29 (▲0.18)	1.19 (▲0.33)	1.22 (▲0.25)	1.11 (▲0.26)	0.97 (▲0.29)
全道	1.12 (0.05)	1.13 (0.06)	1.16 (0.06)	1.21 (0.05)	1.22 (0.04)	1.26 (0.04)	1.27 (0.06)	1.28 (0.05)	1.28 (0.06)	1.18 (▲0.02)	1.16 (▲0.03)	1.09 (▲0.10)	0.97 (▲0.15)
全国	1.38 (0.03)	1.35 (0.02)	1.37 (0.00)	1.41 (▲0.01)	1.44 (▲0.02)	1.45 (▲0.03)	1.45 (▲0.04)	1.48 (▲0.04)	1.53 (▲0.04)	1.44 (▲0.12)	1.38 (▲0.16)	1.30 (▲0.20)	

(注) 1. 値は、常用(新規学卒を除き、常用的パートタイムを含む原数値)である。
2. 下段()内は、対前年同月差(ポイント)。

【一般職業紹介状況】 (単位: 人、%、倍、ポイント)

※月間有効求職者数及び月間有効求人数の累計値は平均値

区分	R2年4月	H31年4月	前年同月比	今年度累計	前年度累計	対前年 増減比・差
新規求職者数	535	618	▲13.4	535	618	▲13.4
月間有効求職者数	1,802	1,895	▲4.9	1,802	1,895	▲4.9
新規求人数	555	882	▲37.1	555	882	▲37.1
うちパート	151	287	▲47.4	151	287	▲47.4
パートの割合	27.2%	32.5%	▲5.3	27.2%	32.5%	▲5.3
月間有効求人数	1,749	2,390	▲26.8	1,749	2,390	▲26.8
紹介件数	283	393	▲28.0	283	393	▲28.0
就職件数	127	191	▲33.5	127	191	▲33.5
月間有効求人倍率	0.97	1.26	▲0.29	0.97	1.26	▲0.29

※「パートの割合、月間有効求人倍率」は前年同月差

【新規求職・新規求人、有効求職・有効求人の推移（パート含む常用）】

(単位:件、人、倍、%、ポイント)

項目 年度・月	新規求職者数		新規求人		新規求人倍率		月間有効求職者数		月間有効求人		有効求人倍率	
	新規 求職者数	対前年 増減比	新規 求人	対前年 増減比	原数値	対前年 増減差	月間有効 求職者数	対前年 増減比	月間有効 求人	対前年 増減比	原数値	対前年 増減差
平成22年度	8,434	▲5.1	6,095	9.5	0.72	0.09	2,898	▲13.3	1,233	12.4	0.43	0.10
平成23年度	8,323	▲1.3	5,771	▲5.3	0.69	▲0.03	2,975	2.7	1,179	▲4.4	0.40	▲0.03
平成24年度	7,387	▲11.2	6,470	12.1	0.88	0.19	2,683	▲9.8	1,360	15.4	0.51	0.11
平成25年度	6,931	▲6.2	7,397	14.3	1.07	0.19	2,387	▲11.0	1,596	17.4	0.67	0.16
平成26年度	6,527	▲5.8	8,227	11.2	1.26	0.19	2,207	▲7.5	1,827	14.5	0.83	0.16
平成27年度	6,106	▲6.5	8,435	2.5	1.38	0.12	2,122	▲3.8	1,890	3.4	0.89	0.06
平成28年度	5,603	▲8.2	8,985	6.5	1.60	0.22	1,994	▲6.1	2,081	10.1	1.04	0.15
4月	700	▲9.3	718	▲3.6	1.03	0.06	2,349	▲6.4	2,069	4.9	0.88	0.09
5月	454	▲4.6	684	17.5	1.51	0.29	2,165	▲5.1	2,033	8.3	0.94	0.12
6月	464	▲9.6	782	▲3.0	1.69	0.12	2,065	▲5.8	1,969	3.4	0.95	0.08
7月	425	▲7.8	692	▲3.4	1.63	0.08	1,962	▲5.8	1,954	2.7	1.00	0.09
8月	426	0.5	670	22.5	1.57	0.28	1,948	▲4.1	2,035	11.1	1.04	0.14
9月	435	▲1.6	824	6.6	1.89	0.14	1,934	▲3.6	2,071	10.7	1.07	0.14
10月	423	▲10.9	764	3.4	1.81	0.25	1,918	▲5.5	2,123	10.8	1.11	0.17
11月	414	▲11.9	657	20.6	1.59	0.43	1,906	▲6.8	2,066	12.6	1.08	0.18
12月	325	▲10.2	754	15.6	2.32	0.52	1,790	▲9.0	2,060	19.9	1.15	0.28
1月	476	▲8.3	785	6.7	1.65	0.23	1,865	▲7.9	2,101	17.5	1.13	0.25
2月	490	▲7.2	764	323.0	1.56	0.22	1,940	▲5.0	2,179	12.4	1.12	0.17
3月	571	▲14.0	891	0.2	1.56	0.22	2,081	▲7.7	2,311	9.0	1.11	0.17
平成29年度	5,015	▲10.5	9,538	6.2	1.90	0.30	1,878	▲5.8	2,232	7.3	1.19	0.15
4月	652	▲6.9	858	19.5	1.32	0.29	2,193	▲6.6	2,272	9.8	1.04	0.16
5月	413	▲9.0	707	3.4	1.71	0.20	2,054	▲5.1	2,219	9.1	1.08	0.14
6月	426	▲8.2	775	▲0.9	1.82	0.13	1,958	▲5.2	2,177	10.6	1.11	0.16
7月	353	▲16.9	855	23.6	2.42	0.79	1,824	▲7.0	2,203	12.7	1.21	0.21
8月	399	▲6.3	720	7.5	1.80	0.23	1,846	▲5.2	2,235	9.8	1.21	0.17
9月	351	▲19.3	747	▲9.3	2.13	0.24	1,798	▲7.0	2,183	5.4	1.21	0.14
10月	431	1.9	904	18.3	2.10	0.29	1,825	▲4.8	2,221	4.6	1.22	0.11
11月	354	▲14.5	706	7.5	1.99	0.40	1,782	▲6.5	2,192	6.1	1.23	0.15
12月	285	▲12.3	657	▲12.9	2.31	3.30	1,686	▲5.8	2,105	2.2	1.25	0.10
1月	431	▲9.5	935	19.1	2.17	0.52	1,759	▲5.7	2,210	5.2	1.26	0.13
2月	403	▲17.8	818	7.1	2.03	0.47	1,818	▲6.3	2,329	6.9	1.28	0.16
3月	517	▲9.5	856	▲3.9	1.66	0.10	1,994	▲4.2	2,434	5.3	1.22	0.11
平成30年度	4,841	▲3.5	9,543	0.1	1.97	0.07	1,712	▲8.8	2,247	0.7	1.31	0.12
4月	611	▲6.3	881	2.7	1.44	0.12	2,065	▲5.8	2,345	3.2	1.14	0.10
5月	420	1.7	732	3.5	1.74	0.03	2,020	▲1.7	2,259	1.8	1.12	0.04
6月	410	▲3.8	797	2.8	1.94	0.12	1,863	▲4.9	2,241	2.9	1.20	0.09
7月	352	▲0.3	797	▲6.8	2.26	▲0.16	1,722	▲5.6	2,194	▲0.4	1.27	0.06
8月	376	▲5.8	755	4.9	2.01	0.21	1,700	▲7.9	2,213	▲1.0	1.30	0.09
9月	324	▲7.7	767	2.7	2.37	0.24	1,619	▲10.0	2,195	0.5	1.36	0.15
10月	407	▲5.6	825	▲8.7	2.03	▲0.07	1,687	▲7.6	2,242	0.9	1.33	0.11
11月	364	2.8	736	4.2	2.02	0.03	1,610	▲9.7	2,185	▲0.3	1.36	0.13
12月	247	▲13.3	715	8.8	2.89	0.58	1,460	▲13.4	2,139	1.6	1.47	0.22
1月	384	▲10.9	851	▲9.0	2.22	0.05	1,448	▲17.7	2,203	▲0.3	1.52	0.26
2月	426	5.7	848	3.7	1.99	▲0.04	1,580	▲13.1	2,330	0.0	1.47	0.19
3月	520	0.6	839	▲2.0	1.61	▲0.05	1,766	▲11.4	2,417	▲0.7	1.37	0.15
平成31年度	4,722	▲2.5	8,937	▲6.4	1.89	▲0.08	1,687	▲1.5	2,144	▲4.6	1.27	▲0.04
4月	618	1.1	882	0.1	1.43	▲0.01	1,895	▲8.2	2,390	1.9	1.26	0.12
5月	445	6.0	789	7.8	1.77	0.03	1,894	▲6.2	2,352	4.1	1.24	0.12
6月	362	▲11.7	772	▲3.1	2.13	0.19	1,792	▲3.8	2,328	3.9	1.30	0.10
7月	386	9.7	877	10.0	2.27	0.01	1,735	0.8	2,328	6.1	1.34	0.07
8月	333	▲11.4	759	0.5	2.28	0.27	1,670	▲1.8	2,287	3.3	1.37	0.07
9月	362	11.7	738	▲3.8	2.04	▲0.33	1,664	2.8	2,245	2.3	1.35	▲0.01
10月	392	▲3.7	758	▲8.1	1.93	▲0.10	1,664	▲1.4	2,134	▲4.8	1.28	▲0.05
11月	317	▲12.9	672	▲8.7	2.12	0.10	1,570	▲2.5	2,035	▲6.9	1.30	▲0.06
12月	306	23.9	654	▲8.5	2.14	▲0.75	1,511	3.5	1,956	▲8.6	1.29	▲0.18
1月	372	▲3.1	601	▲29.4	1.62	▲0.60	1,547	6.8	1,844	▲16.3	1.19	▲0.33
2月	356	▲16.4	700	▲17.5	1.97	▲0.02	1,574	▲0.4	1,914	▲17.9	1.22	▲0.25
3月	473	▲9.0	735	▲12.4	1.55	▲0.06	1,723	▲2.4	1,920	▲20.6	1.11	▲0.26
令和2年度	535		555		1.04		1,802		1,749		0.97	
4月	535	▲13.4	555	▲37.1	1.04	▲0.39	1,802	▲4.9	1,749	▲26.8	0.97	▲0.29
5月												
6月												
7月												
8月												
9月												
10月												
11月												
12月												
1月												
2月												
3月												

【月間有効求職者の年齢別状況】

(単位:人)

年齢区分	R2年4月			H31年4月			前年同月差		
	計	男	女	計	男	女	計	男	女
29歳以下	317	127	190	393	172	221	▲76	▲45	▲31
30～44歳	444	179	265	482	194	288	▲38	▲15	▲23
45～54歳	359	153	206	371	158	213	▲12	▲5	▲7
55～59歳	178	92	86	184	86	98	▲6	6	▲12
60～64歳	224	117	107	211	103	108	13	14	▲1
65歳以上	280	187	93	254	177	77	26	10	16
合計	1,802	855	947	1,895	890	1,005	▲93	▲35	▲58
44歳以下	761	306	455	875	366	509	▲114	▲60	▲54
45歳以上	1,041	549	492	1,020	524	496	21	25	▲4
うち55歳以上	682	396	286	649	366	283	33	30	3

(注) 常用(新規学卒を除き、常用的パートタイムを含む)の数値である。

【新規求職者の態様別状況】

(単位:人)

区分	R2年4月	H31年4月	前年同月差	今年度累計	前年度累計	前年同期差
新規求職者数	535	618	▲83	535	618	▲83
在職者	63	100	▲37	63	100	▲37
離職者	436	452	▲16	436	452	▲16
うち事業主都合	156	150	6	156	150	6
うち自己都合	248	260	▲12	248	260	▲12
うち自営、その他	2	2	0	2	2	0
無業者	36	66	▲30	36	66	▲30

(注) 常用(新規学卒を除き、常用的パートタイムを含む)の数値である。

【新規求人数の産業別状況】

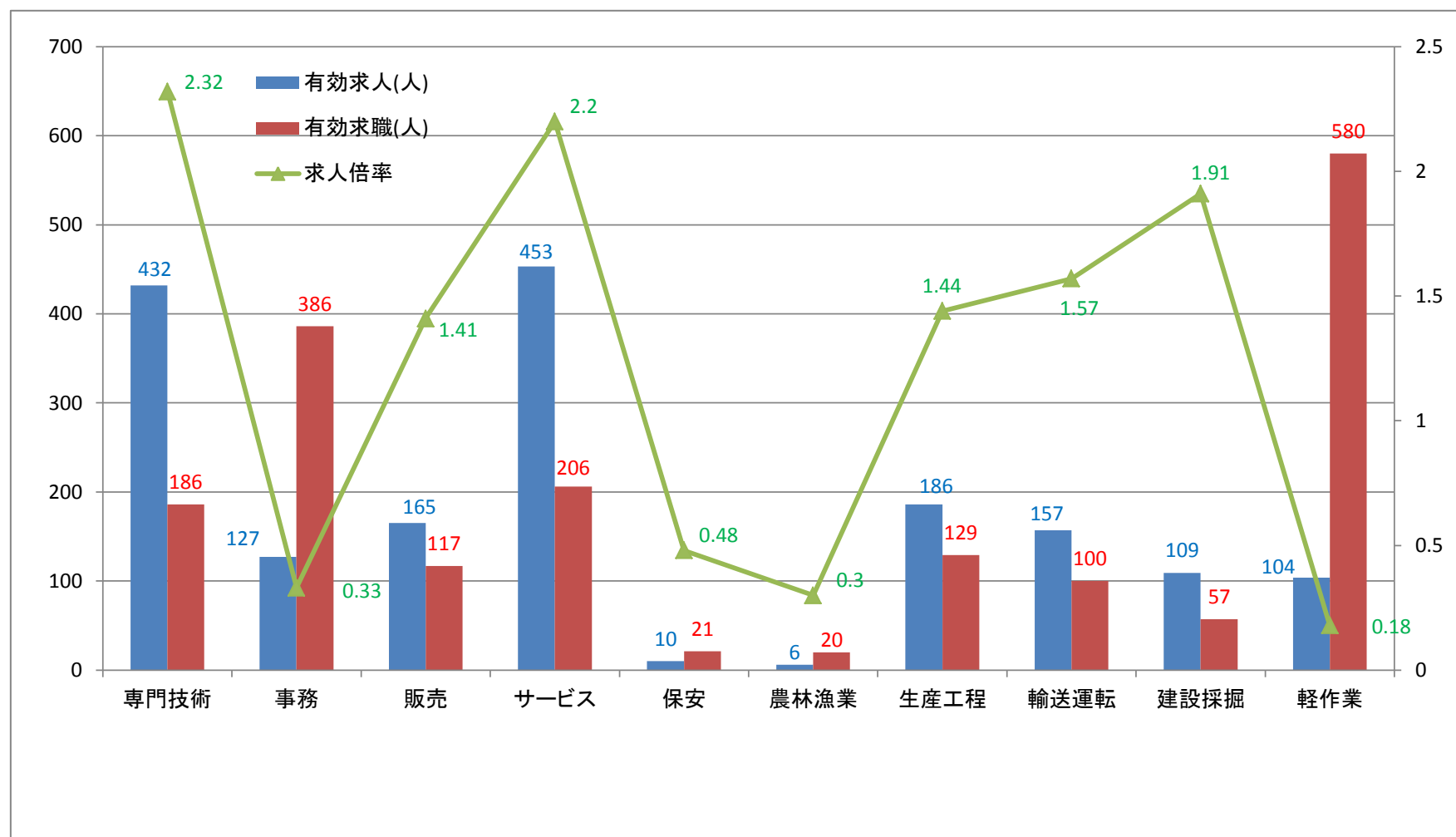
(単位:人)

区分	R2年4月	H31年4月	前年同月差	今年度累計	前年度累計	前年同期差
A～B 農・林・漁業	5	6	▲1	5	6	▲1
C 鉱業、採石業、砂利採取業	2	2	0	2	2	0
D 建設業	113	125	▲12	113	125	▲12
E 製造業	39	143	▲104	39	143	▲104
食料品、飲料、飼料	9	59	▲50	9	59	▲50
繊維工業	0	2	▲2	0	2	▲2
木材、家具、装備品	4	4	0	4	4	0
窯業、土石製品	2	1	1	2	1	1
非鉄金属、金属製品	6	25	▲19	6	25	▲19
はん用機械器具・生産用機械器具	14	18	▲4	14	18	▲4
業務用機械器具・電気機械器具	1	5	▲4	1	5	▲4
その他の製造業	3	29	▲26	3	29	▲26
G 情報通信業	0	0	0	0	0	0
H 運輸業、郵便業	14	24	▲10	14	24	▲10
I 卸売、小売業	51	88	▲37	51	88	▲37
J,K 金融業、保険業・不動産、物品賃貸業	11	12	▲1	11	12	▲1
M 宿泊業、飲食サービス業	27	76	▲49	27	76	▲49
P 医療、福祉	206	243	▲37	206	243	▲37
R サービス業	45	92	▲47	45	92	▲47
その他	42	71	▲29	42	71	▲29
合計	555	882	▲327	555	882	▲327

(注) 常用(新規学卒を除き、常用的パートタイムを含む)の数値である。

【職業別有効求人・求職状況（バランスシート）】

※新規学卒者を除きパートタイムを含む常用雇用状況を表示
 ※専門技術には管理的職業を、軽作業には分類不能を含む



【雇用保険関係取扱状況】

	令和2年 4月	令和2年 3月	平成31年 4月	対前年 増減比	今年度 累計	前年度 累計	対前年 増減比
適用事業所数(所)	2,289	2,292	2,317	▲1.2	****	****	****
被保険者数(人)	29,392	29,403	29,767	▲1.3	****	****	****
一般被保険者	25,968	26,024	26,544	▲2.2	****	****	****
高年齢被保険者	2,983	3,094	2,813	6.0	****	****	****
短期特例被保険者	441	285	410	7.6	****	****	****
資格喪失者数(人)	1,179	661	1,171	0.7	1,179	1,171	0.7
一般被保険者	801	327	875	▲8.5	801	875	▲8.5
うち事業主都合	77	20	88	▲12.5	77	88	▲12.5
高年齢被保険者	224	46	154	45.5	224	154	45.5
短期特例被保険者	154	288	142	8.5	154	142	8.5
一般							
資格決定件数(件)	221	109	244	▲9.4	221	244	▲9.4
初回受給者数(人)	96	83	116	▲17.2	96	116	▲17.2
受給者実人員(人)	347	355	358	▲3.1	347	358	▲3.1
支給金額(基本手当基本分)(千円)	37,464	40,603	32,905	13.9	37,464	32,905	13.9
高年齢							
資格決定件数(件)	130	28	99	31.3	130	99	31.3
受給者数(人)	99	34	86	15.1	99	86	15.1
支給金額(千円)	22,032	6,597	19,072	15.5	22,032	19,072	15.5
短期特例							
資格決定件数(件)	126	280	120	5.0	126	120	5.0
受給者数(人)	249	233	421	▲40.9	249	421	▲40.9
支給金額(千円)	53,490	50,882	89,198	▲40.0	53,490	89,198	▲40.0