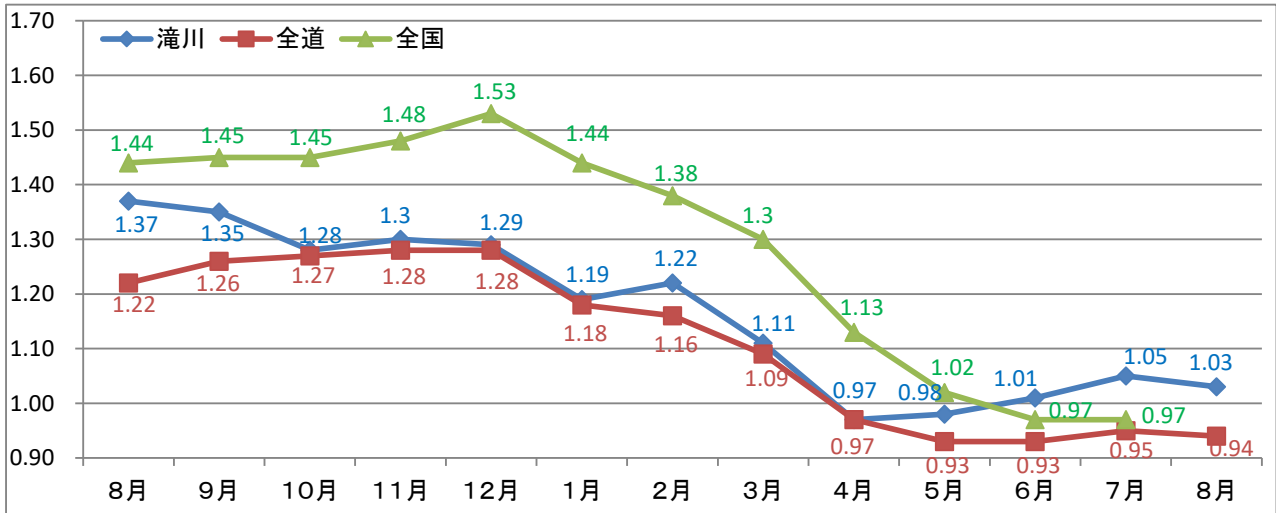


雇用情勢 takikawa (令和2年8月)

令和2年10月2日
ハローワーク滝川

8月の有効求人倍率は1.03倍で、前年同月を0.34ポイント下回った。12カ月連続で前年同月を下回っている。
新規求職者数は317人で、前年同月比4.8%（16人）下回った。
新規求人数は628人で、前年同月比17.3%（131人）下回った。

【有効求人倍率の推移】



区分	R元年 8月	9月	10月	11月	12月	R2年 1月	2月	3月	4月	5月	6月	7月	8月
滝川	1.37 (0.07)	1.35 (▲0.01)	1.28 (▲0.05)	1.30 (▲0.06)	1.29 (▲0.18)	1.19 (▲0.33)	1.22 (▲0.25)	1.11 (▲0.26)	0.97 (▲0.29)	0.98 (▲0.26)	1.01 (▲0.29)	1.05 (▲0.29)	1.03 (▲0.34)
全道	1.22 (0.04)	1.26 (0.04)	1.27 (0.06)	1.28 (0.05)	1.28 (0.06)	1.18 (▲0.02)	1.16 (▲0.03)	1.09 (▲0.10)	0.97 (▲0.15)	0.93 (▲0.20)	0.93 (▲0.23)	0.95 (▲0.26)	0.94 (▲0.28)
全国	1.44 (▲0.02)	1.45 (▲0.03)	1.45 (▲0.04)	1.48 (▲0.04)	1.53 (▲0.04)	1.44 (▲0.12)	1.38 (▲0.16)	1.30 (▲0.20)	1.13 (▲0.25)	1.02 (▲0.33)	0.97 (▲0.40)	0.97 (▲0.44)	

(注) 1. 値は、常用（新規学卒を除き、常用的パートタイムを含む原数値）である。
2. 下段（ ）内は、対前年同月差（ポイント）。

【一般職業紹介状況】 (単位:人、%、倍、ポイント)

※月間有効求職者数及び月間有効求人数の累計値は平均値

区分	R2年8月	R元年8月	前年同月比	今年度累計	前年度累計	対前年 増減比・差
新規求職者数	317	333	▲4.8	1,834	2,144	▲14.5
月間有効求職者数	1,686	1,670	1.0	1,718	1,797	▲4.4
新規求人数	628	759	▲17.3	3,011	4,079	▲26.2
うちパート	220	275	▲20.0	921	1,370	▲32.8
パートの割合	35.0%	36.2%	▲1.2	30.6%	33.6%	▲3.0
月間有効求人数	1,731	2,287	▲24.3	1,730	2,337	▲26.0
紹介件数	233	316	▲26.3	1,275	1,782	▲28.5
就職件数	107	139	▲23.0	591	794	▲25.6
月間有効求人倍率	1.03	1.37	▲0.34	1.01	1.30	▲0.29

※「パートの割合、月間有効求人倍率」は前年同月差

【新規求職・新規求人、有効求職・有効求人の推移（パート含む常用）】

(単位:件、人、倍、%、ポイント)

項目 年度・月	新規求職者数		新規求人		新規求人倍率		月間有効求職者数		月間有効求人		有効求人倍率	
	新規求職者数	対前年増減比	新規求人	対前年増減比	原数値	対前年増減差	月間有効求職者数	対前年増減比	月間有効求人	対前年増減比	原数値	対前年増減差
平成22年度	8,434	▲5.1	6,095	9.5	0.72	0.09	2,898	▲13.3	1,233	12.4	0.43	0.10
平成23年度	8,323	▲1.3	5,771	▲5.3	0.69	▲0.03	2,975	2.7	1,179	▲4.4	0.40	▲0.03
平成24年度	7,387	▲11.2	6,470	12.1	0.88	0.19	2,683	▲9.8	1,360	15.4	0.51	0.11
平成25年度	6,931	▲6.2	7,397	14.3	1.07	0.19	2,387	▲11.0	1,596	17.4	0.67	0.16
平成26年度	6,527	▲5.8	8,227	11.2	1.26	0.19	2,207	▲7.5	1,827	14.5	0.83	0.16
平成27年度	6,106	▲6.5	8,435	2.5	1.38	0.12	2,122	▲3.8	1,890	3.4	0.89	0.06
平成28年度	5,603	▲8.2	8,985	6.5	1.60	0.22	1,994	▲6.1	2,081	10.1	1.04	0.15
4月	700	▲9.3	718	▲3.6	1.03	0.06	2,349	▲6.4	2,069	4.9	0.88	0.09
5月	454	▲4.6	684	17.5	1.51	0.29	2,165	▲5.1	2,033	8.3	0.94	0.12
6月	464	▲9.6	782	▲3.0	1.69	0.12	2,065	▲5.8	1,969	3.4	0.95	0.08
7月	425	▲7.8	692	▲3.4	1.63	0.08	1,962	▲5.8	1,954	2.7	1.00	0.09
8月	426	0.5	670	22.5	1.57	0.28	1,948	▲4.1	2,035	11.1	1.04	0.14
9月	435	▲1.6	824	6.6	1.89	0.14	1,934	▲3.6	2,071	10.7	1.07	0.14
10月	423	▲10.9	764	3.4	1.81	0.25	1,918	▲5.5	2,123	10.8	1.11	0.17
11月	414	▲11.9	657	20.6	1.59	0.43	1,906	▲6.8	2,066	12.6	1.08	0.18
12月	325	▲10.2	754	15.6	2.32	0.52	1,790	▲9.0	2,060	19.9	1.15	0.28
1月	476	▲8.3	785	6.7	1.65	0.23	1,865	▲7.9	2,101	17.5	1.13	0.25
2月	490	▲7.2	764	323.0	1.56	0.22	1,940	▲5.0	2,179	12.4	1.12	0.17
3月	571	▲14.0	891	0.2	1.56	0.22	2,081	▲7.7	2,311	9.0	1.11	0.17
平成29年度	5,015	▲10.5	9,538	6.2	1.90	0.30	1,878	▲5.8	2,232	7.3	1.19	0.15
4月	652	▲6.9	858	19.5	1.32	0.29	2,193	▲6.6	2,272	9.8	1.04	0.16
5月	413	▲9.0	707	3.4	1.71	0.20	2,054	▲5.1	2,219	9.1	1.08	0.14
6月	426	▲8.2	775	▲0.9	1.82	0.13	1,958	▲5.2	2,177	10.6	1.11	0.16
7月	353	▲16.9	855	23.6	2.42	0.79	1,824	▲7.0	2,203	12.7	1.21	0.21
8月	399	▲6.3	720	7.5	1.80	0.23	1,846	▲5.2	2,235	9.8	1.21	0.17
9月	351	▲19.3	747	▲9.3	2.13	0.24	1,798	▲7.0	2,183	5.4	1.21	0.14
10月	431	1.9	904	18.3	2.10	0.29	1,825	▲4.8	2,221	4.6	1.22	0.11
11月	354	▲14.5	706	7.5	1.99	0.40	1,782	▲6.5	2,192	6.1	1.23	0.15
12月	285	▲12.3	657	▲12.9	2.31	3.30	1,686	▲5.8	2,105	2.2	1.25	0.10
1月	431	▲9.5	935	19.1	2.17	0.52	1,759	▲5.7	2,210	5.2	1.26	0.13
2月	403	▲17.8	818	7.1	2.03	0.47	1,818	▲6.3	2,329	6.9	1.28	0.16
3月	517	▲9.5	856	▲3.9	1.66	0.10	1,994	▲4.2	2,434	5.3	1.22	0.11
平成30年度	4,841	▲3.5	9,543	0.1	1.97	0.07	1,712	▲8.8	2,247	0.7	1.31	0.12
4月	611	▲6.3	881	2.7	1.44	0.12	2,065	▲5.8	2,345	3.2	1.14	0.10
5月	420	1.7	732	3.5	1.74	0.03	2,020	▲1.7	2,259	1.8	1.12	0.04
6月	410	▲3.8	797	2.8	1.94	0.12	1,863	▲4.9	2,241	2.9	1.20	0.09
7月	352	▲0.3	797	▲6.8	2.26	▲0.16	1,722	▲5.6	2,194	▲0.4	1.27	0.06
8月	376	▲5.8	755	4.9	2.01	0.21	1,700	▲7.9	2,213	▲1.0	1.30	0.09
9月	324	▲7.7	767	2.7	2.37	0.24	1,619	▲10.0	2,195	0.5	1.36	0.15
10月	407	▲5.6	825	▲8.7	2.03	▲0.07	1,687	▲7.6	2,242	0.9	1.33	0.11
11月	364	2.8	736	4.2	2.02	0.03	1,610	▲9.7	2,185	▲0.3	1.36	0.13
12月	247	▲13.3	715	8.8	2.89	0.58	1,460	▲13.4	2,139	1.6	1.47	0.22
1月	384	▲10.9	851	▲9.0	2.22	0.05	1,448	▲17.7	2,203	▲0.3	1.52	0.26
2月	426	5.7	848	3.7	1.99	▲0.04	1,580	▲13.1	2,330	0.0	1.47	0.19
3月	520	0.6	839	▲2.0	1.61	▲0.05	1,766	▲11.4	2,417	▲0.7	1.37	0.15
平成31年度	4,722	▲2.5	8,937	▲6.4	1.89	▲0.08	1,687	▲1.5	2,144	▲4.6	1.27	▲0.04
4月	618	1.1	882	0.1	1.43	▲0.01	1,895	▲8.2	2,390	1.9	1.26	0.12
5月	445	6.0	789	7.8	1.77	0.03	1,894	▲6.2	2,352	4.1	1.24	0.12
6月	362	▲11.7	772	▲3.1	2.13	0.19	1,792	▲3.8	2,328	3.9	1.30	0.10
7月	386	9.7	877	10.0	2.27	0.01	1,735	0.8	2,328	6.1	1.34	0.07
8月	333	▲11.4	759	0.5	2.28	0.27	1,670	▲1.8	2,287	3.3	1.37	0.07
9月	362	11.7	738	▲3.8	2.04	▲0.33	1,664	2.8	2,245	2.3	1.35	▲0.01
10月	392	▲3.7	758	▲8.1	1.93	▲0.10	1,664	▲1.4	2,134	▲4.8	1.28	▲0.05
11月	317	▲12.9	672	▲8.7	2.12	0.10	1,570	▲2.5	2,035	▲6.9	1.30	▲0.06
12月	306	23.9	654	▲8.5	2.14	▲0.75	1,511	3.5	1,956	▲8.6	1.29	▲0.18
1月	372	▲3.1	601	▲29.4	1.62	▲0.60	1,547	6.8	1,844	▲16.3	1.19	▲0.33
2月	356	▲16.4	700	▲17.5	1.97	▲0.02	1,574	▲0.4	1,914	▲17.9	1.22	▲0.25
3月	473	▲9.0	735	▲12.4	1.55	▲0.06	1,723	▲2.4	1,920	▲20.6	1.11	▲0.26
令和2年度	1,834		3,011		1.38		8,592		8,648		0.97	
4月	535	▲13.4	555	▲37.1	1.04	▲0.39	1,802	▲4.9	1,749	▲26.8	0.97	▲0.29
5月	303	▲31.9	600	▲24.0	1.98	0.21	1,743	▲8.0	1,710	▲27.3	0.98	▲0.26
6月	340	▲6.1	667	▲13.6	1.96	▲0.17	1,721	▲4.0	1,735	▲25.5	1.01	▲0.29
7月	339	▲12.2	561	▲36.0	1.65	▲0.62	1,640	▲5.5	1,723	▲26.0	1.05	▲0.29
8月	317	▲4.8	628	▲17.3	1.98	▲0.30	1,686	1.0	1,731	▲24.3	1.03	▲0.34
9月												
10月												
11月												
12月												
1月												
2月												
3月												

【月間有効求職者の年齢別状況】

(単位:人)

年齢区分	R2年8月			R元年8月			前年同月差		
	計	男	女	計	男	女	計	男	女
29歳以下	290	125	165	332	143	189	▲42	▲18	▲24
30～44歳	421	167	254	441	151	290	▲20	16	▲36
45～54歳	381	164	217	361	157	204	20	7	13
55～59歳	181	94	87	166	70	96	15	24	▲9
60～64歳	215	102	113	199	87	112	16	15	1
65歳以上	198	121	77	171	101	70	27	20	7
合計	1,686	773	913	1,670	709	961	16	64	▲48
44歳以下	711	292	419	773	294	479	▲62	▲2	▲60
45歳以上	975	481	494	897	415	482	78	66	12
うち55歳以上	594	317	277	536	258	278	58	59	▲1

(注) 常用(新規学卒を除き、常用的パートタイムを含む)の数値である。

【新規求職者の態様別状況】

(単位:人)

区分	R2年8月	R元年8月	前年同月差	今年度累計	前年度累計	前年同期差
新規求職者数	317	333	▲16	1,834	2,144	▲310
在職者	83	83	0	372	487	▲115
離職者	194	215	▲21	1,287	1,421	▲134
うち事業主都合	41	42	▲1	403	354	49
うち自己都合	147	164	▲17	829	979	▲150
うち自営、その他	2	3	▲1	10	14	▲4
無業者	40	35	5	175	236	▲61

(注) 常用(新規学卒を除き、常用的パートタイムを含む)の数値である。

【新規求人数の産業別状況】

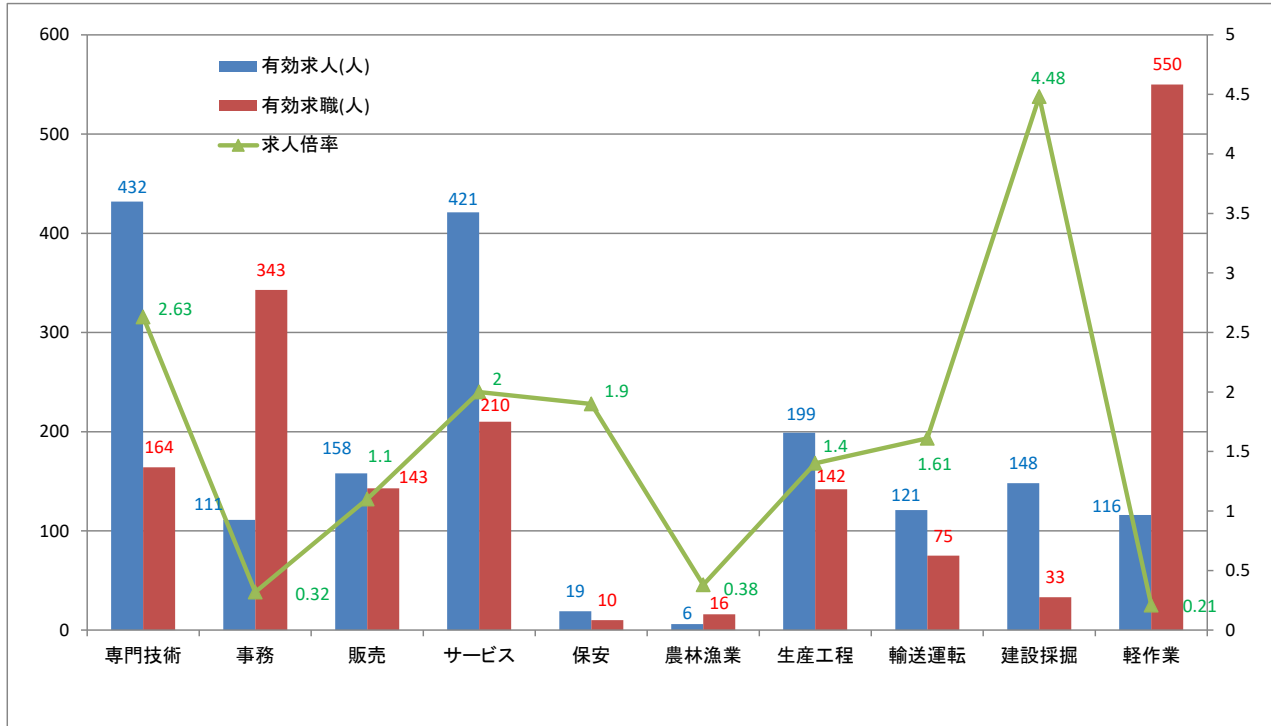
(単位:人)

区分	R2年8月	R元年8月	前年同月差	今年度累計	前年度累計	前年同期差
A～B 農・林・漁業	2	1	1	24	21	3
C 鉱業、採石業、砂利採取業	7	3	4	24	22	2
D 建設業	91	108	▲17	578	627	▲49
E 製造業	63	76	▲13	272	543	▲271
食料品、飲料、飼料	36	43	▲7	117	264	▲147
繊維工業	0	3	▲3	1	17	▲16
木材、家具、装備品	1	2	▲1	13	18	▲5
窯業、土石製品	7	3	4	17	14	3
非鉄金属、金属製品	0	5	▲5	21	66	▲45
はん用機械器具・生産用機械器具	15	7	8	48	56	▲8
業務用機械器具・電気機械器具	2	0	2	15	15	0
その他の製造業	2	13	▲11	40	93	▲53
G 情報通信業	0	2	▲2	4	7	▲3
H 運輸業、郵便業	29	37	▲8	93	134	▲41
I 卸売、小売業	83	88	▲5	315	450	▲135
J,K 金融業、保険業・不動産、物品賃貸業	10	14	▲4	58	75	▲17
M 宿泊業、飲食サービス業	49	53	▲4	154	288	▲134
P 医療、福祉	173	275	▲102	979	1,224	▲245
R サービス業	76	54	22	279	389	▲110
その他	45	48	▲3	231	299	▲68
合計	628	759	▲131	3,011	4,079	▲1,068

(注) 常用(新規学卒を除き、常用的パートタイムを含む)の数値である。

【職業別有効求人・求職状況（バランスシート）】

※新規学卒者を除きパートタイムを含む常用雇用状況を表示
※専門技術には管理的職業を、軽作業には分類不能を含む



【雇用保険関係取扱状況】

	令和2年 8月	令和2年 7月	令和元年 8月	対前年 増減比	今年度 累計	前年度 累計	対前年 増減比
適用事業所数(所)	2,279	2,277	2,308	▲1.3	****	****	****
被保険者数(人)	30,433	30,516	31,006	▲1.8	****	****	****
一般被保険者	25,945	26,071	26,550	▲2.3	****	****	****
高年齢被保険者	3,144	3,114	3,005	4.6	****	****	****
短期特例被保険者	1,344	1,331	1,451	▲7.4	****	****	****
資格喪失者数(人)	352	355	308	14.3	2,547	2,598	▲2.0
一般被保険者	308	301	272	13.2	1,939	2,070	▲6.3
うち事業主都合	23	22	12	91.7	192	170	12.9
高年齢被保険者	27	41	30	▲10.0	392	338	16.0
短期特例被保険者	17	13	6	183.3	216	190	13.7
一般							
資格決定件数(件)	95	100	115	▲17.4	649	713	▲9.0
初回受給者数(人)	92	136	83	10.8	548	576	▲4.9
受給者実人員(人)	466	463	436	6.9	2,124	2,146	▲1.0
支給金額(基本手当基本分)(千円)	48,818	52,549	47,269	3.3	232,714	229,713	1.3
高年齢							
資格決定件数(件)	27	35	24	12.5	278	244	13.9
受給者数(人)	30	36	25	20.0	271	244	11.1
支給金額(千円)	5,773	7,834	4,958	16.4	58,918	50,544	16.6
短期特例							
資格決定件数(件)	0	3	2	▲100.0	157	145	8.3
受給者数(人)	1	6	0	-	319	484	▲34.1
支給金額(千円)	938	1,741	0	-	70,852	101,598	▲30.3