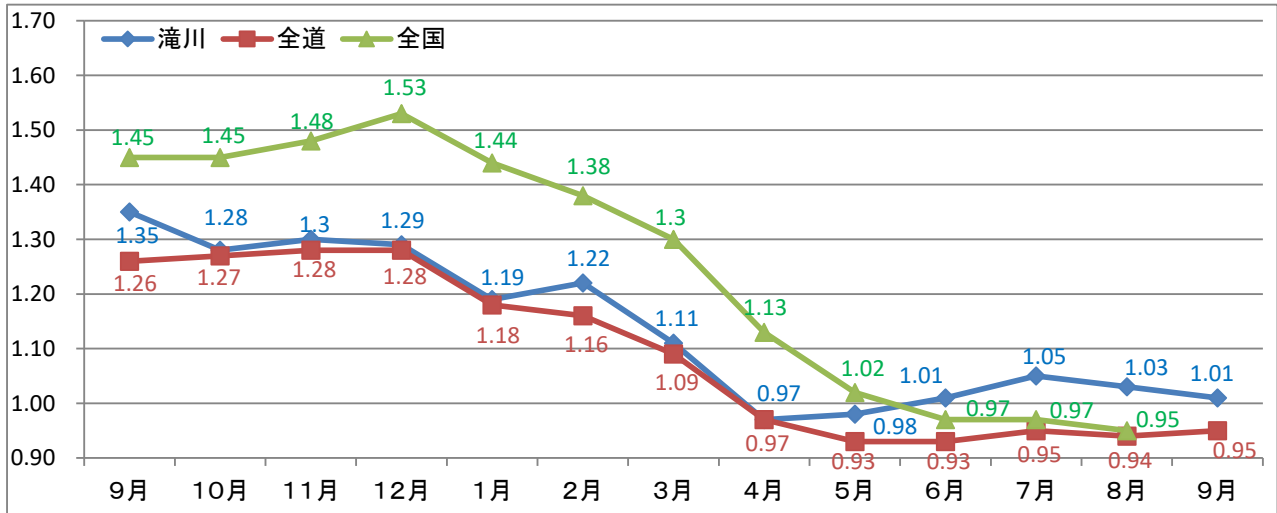


雇用情勢 takikawa (令和2年9月)

令和2年10月30日
ハローワーク滝川

9月の有効求人倍率は1.01倍で、前年同月を0.34ポイント下回った。13カ月連続で前年同月を下回っている。
新規求職者数は365人で、前年同月比0.8%（3人）上回った。
新規求人数は706人で、前年同月比4.3%（32人）下回った。

【有効求人倍率の推移】



区分	R元年 9月	10月	11月	12月	R2年 1月	2月	3月	4月	5月	6月	7月	8月	9月
滝川	1.35 (▲0.01)	1.28 (▲0.05)	1.30 (▲0.06)	1.29 (▲0.18)	1.19 (▲0.33)	1.22 (▲0.25)	1.11 (▲0.26)	0.97 (▲0.29)	0.98 (▲0.26)	1.01 (▲0.29)	1.05 (▲0.29)	1.03 (▲0.34)	1.01 (▲0.34)
全道	1.26 (0.04)	1.27 (0.06)	1.28 (0.05)	1.28 (0.06)	1.18 (▲0.02)	1.16 (▲0.03)	1.09 (▲0.10)	0.97 (▲0.15)	0.93 (▲0.20)	0.93 (▲0.23)	0.95 (▲0.26)	0.94 (▲0.28)	0.95 (▲0.31)
全国	1.45 (▲0.03)	1.45 (▲0.04)	1.48 (▲0.04)	1.53 (▲0.04)	1.44 (▲0.12)	1.38 (▲0.16)	1.30 (▲0.20)	1.13 (▲0.25)	1.02 (▲0.33)	0.97 (▲0.40)	0.97 (▲0.44)	0.95 (▲0.49)	

(注) 1. 値は、常用（新規学卒を除き、常用的パートタイムを含む原数値）である。
2. 下段（ ）内は、対前年同月差（ポイント）。

【一般職業紹介状況】（単位：人、%、倍、ポイント）

※月間有効求職者数及び月間有効求人数の累計値は平均値

区分	R2年9月	R元年9月	前年同月比	今年度累計	前年度累計	対前年 増減比・差
新規求職者数	365	362	0.8	2,199	2,506	▲12.3
月間有効求職者数	1,771	1,664	6.4	1,727	1,775	▲2.7
新規求人数	706	738	▲4.3	3,717	4,817	▲22.8
うちパート	192	230	▲16.5	1,113	1,600	▲30.4
パートの割合	27.2%	31.2%	▲4.0	29.9%	33.2%	▲3.3
月間有効求人数	1,792	2,245	▲20.2	1,740	2,322	▲25.1
紹介件数	237	330	▲28.2	1,512	2,112	▲28.4
就職件数	110	142	▲22.5	701	936	▲25.1
月間有効求人倍率	1.01	1.35	▲0.34	1.01	1.31	▲0.30

※「パートの割合、月間有効求人倍率」は前年同月差

【新規求職・新規求人、有効求職・有効求人の推移（パート含む常用）】

(単位:件、人、倍、%、ポイント)

項目 年度・月	新規求職者数		新規求人		新規求人倍率		月間有効求職者数		月間有効求人		有効求人倍率	
	新規求職者数	対前年増減比	新規求人	対前年増減比	原数値	対前年増減差	月間有効求職者数	対前年増減比	月間有効求人	対前年増減比	原数値	対前年増減差
平成22年度	8,434	▲5.1	6,095	9.5	0.72	0.09	2,898	▲13.3	1,233	12.4	0.43	0.10
平成23年度	8,323	▲1.3	5,771	▲5.3	0.69	▲0.03	2,975	2.7	1,179	▲4.4	0.40	▲0.03
平成24年度	7,387	▲11.2	6,470	12.1	0.88	0.19	2,683	▲9.8	1,360	15.4	0.51	0.11
平成25年度	6,931	▲6.2	7,397	14.3	1.07	0.19	2,387	▲11.0	1,596	17.4	0.67	0.16
平成26年度	6,527	▲5.8	8,227	11.2	1.26	0.19	2,207	▲7.5	1,827	14.5	0.83	0.16
平成27年度	6,106	▲6.5	8,435	2.5	1.38	0.12	2,122	▲3.8	1,890	3.4	0.89	0.06
平成28年度	5,603	▲8.2	8,985	6.5	1.60	0.22	1,994	▲6.1	2,081	10.1	1.04	0.15
4月	700	▲9.3	718	▲3.6	1.03	0.06	2,349	▲6.4	2,069	4.9	0.88	0.09
5月	454	▲4.6	684	17.5	1.51	0.29	2,165	▲5.1	2,033	8.3	0.94	0.12
6月	464	▲9.6	782	▲3.0	1.69	0.12	2,065	▲5.8	1,969	3.4	0.95	0.08
7月	425	▲7.8	692	▲3.4	1.63	0.08	1,962	▲5.8	1,954	2.7	1.00	0.09
8月	426	0.5	670	22.5	1.57	0.28	1,948	▲4.1	2,035	11.1	1.04	0.14
9月	435	▲1.6	824	6.6	1.89	0.14	1,934	▲3.6	2,071	10.7	1.07	0.14
10月	423	▲10.9	764	3.4	1.81	0.25	1,918	▲5.5	2,123	10.8	1.11	0.17
11月	414	▲11.9	657	20.6	1.59	0.43	1,906	▲6.8	2,066	12.6	1.08	0.18
12月	325	▲10.2	754	15.6	2.32	0.52	1,790	▲9.0	2,060	19.9	1.15	0.28
1月	476	▲8.3	785	6.7	1.65	0.23	1,865	▲7.9	2,101	17.5	1.13	0.25
2月	490	▲7.2	764	323.0	1.56	0.22	1,940	▲5.0	2,179	12.4	1.12	0.17
3月	571	▲14.0	891	0.2	1.56	0.22	2,081	▲7.7	2,311	9.0	1.11	0.17
平成29年度	5,015	▲10.5	9,538	6.2	1.90	0.30	1,878	▲5.8	2,232	7.3	1.19	0.15
4月	652	▲6.9	858	19.5	1.32	0.29	2,193	▲6.6	2,272	9.8	1.04	0.16
5月	413	▲9.0	707	3.4	1.71	0.20	2,054	▲5.1	2,219	9.1	1.08	0.14
6月	426	▲8.2	775	▲0.9	1.82	0.13	1,958	▲5.2	2,177	10.6	1.11	0.16
7月	353	▲16.9	855	23.6	2.42	0.79	1,824	▲7.0	2,203	12.7	1.21	0.21
8月	399	▲6.3	720	7.5	1.80	0.23	1,846	▲5.2	2,235	9.8	1.21	0.17
9月	351	▲19.3	747	▲9.3	2.13	0.24	1,798	▲7.0	2,183	5.4	1.21	0.14
10月	431	1.9	904	18.3	2.10	0.29	1,825	▲4.8	2,221	4.6	1.22	0.11
11月	354	▲14.5	706	7.5	1.99	0.40	1,782	▲6.5	2,192	6.1	1.23	0.15
12月	285	▲12.3	657	▲12.9	2.31	3.30	1,686	▲5.8	2,105	2.2	1.25	0.10
1月	431	▲9.5	935	19.1	2.17	0.52	1,759	▲5.7	2,210	5.2	1.26	0.13
2月	403	▲17.8	818	7.1	2.03	0.47	1,818	▲6.3	2,329	6.9	1.28	0.16
3月	517	▲9.5	856	▲3.9	1.66	0.10	1,994	▲4.2	2,434	5.3	1.22	0.11
平成30年度	4,841	▲3.5	9,543	0.1	1.97	0.07	1,712	▲8.8	2,247	0.7	1.31	0.12
4月	611	▲6.3	881	2.7	1.44	0.12	2,065	▲5.8	2,345	3.2	1.14	0.10
5月	420	1.7	732	3.5	1.74	0.03	2,020	▲1.7	2,259	1.8	1.12	0.04
6月	410	▲3.8	797	2.8	1.94	0.12	1,863	▲4.9	2,241	2.9	1.20	0.09
7月	352	▲0.3	797	▲6.8	2.26	▲0.16	1,722	▲5.6	2,194	▲0.4	1.27	0.06
8月	376	▲5.8	755	4.9	2.01	0.21	1,700	▲7.9	2,213	▲1.0	1.30	0.09
9月	324	▲7.7	767	2.7	2.37	0.24	1,619	▲10.0	2,195	0.5	1.36	0.15
10月	407	▲5.6	825	▲8.7	2.03	▲0.07	1,687	▲7.6	2,242	0.9	1.33	0.11
11月	364	2.8	736	4.2	2.02	0.03	1,610	▲9.7	2,185	▲0.3	1.36	0.13
12月	247	▲13.3	715	8.8	2.89	0.58	1,460	▲13.4	2,139	1.6	1.47	0.22
1月	384	▲10.9	851	▲9.0	2.22	0.05	1,448	▲17.7	2,203	▲0.3	1.52	0.26
2月	426	5.7	848	3.7	1.99	▲0.04	1,580	▲13.1	2,330	0.0	1.47	0.19
3月	520	0.6	839	▲2.0	1.61	▲0.05	1,766	▲11.4	2,417	▲0.7	1.37	0.15
平成31年度	4,722	▲2.5	8,937	▲6.4	1.89	▲0.08	1,687	▲1.5	2,144	▲4.6	1.27	▲0.04
4月	618	1.1	882	0.1	1.43	▲0.01	1,895	▲8.2	2,390	1.9	1.26	0.12
5月	445	6.0	789	7.8	1.77	0.03	1,894	▲6.2	2,352	4.1	1.24	0.12
6月	362	▲11.7	772	▲3.1	2.13	0.19	1,792	▲3.8	2,328	3.9	1.30	0.10
7月	386	9.7	877	10.0	2.27	0.01	1,735	0.8	2,328	6.1	1.34	0.07
8月	333	▲11.4	759	0.5	2.28	0.27	1,670	▲1.8	2,287	3.3	1.37	0.07
9月	362	11.7	738	▲3.8	2.04	▲0.33	1,664	2.8	2,245	2.3	1.35	▲0.01
10月	392	▲3.7	758	▲8.1	1.93	▲0.10	1,664	▲1.4	2,134	▲4.8	1.28	▲0.05
11月	317	▲12.9	672	▲8.7	2.12	0.10	1,570	▲2.5	2,035	▲6.9	1.30	▲0.06
12月	306	23.9	654	▲8.5	2.14	▲0.75	1,511	3.5	1,956	▲8.6	1.29	▲0.18
1月	372	▲3.1	601	▲29.4	1.62	▲0.60	1,547	6.8	1,844	▲16.3	1.19	▲0.33
2月	356	▲16.4	700	▲17.5	1.97	▲0.02	1,574	▲0.4	1,914	▲17.9	1.22	▲0.25
3月	473	▲9.0	735	▲12.4	1.55	▲0.06	1,723	▲2.4	1,920	▲20.6	1.11	▲0.26
令和2年度	2,199		3,717		1.38		10,363		10,440		0.97	
4月	535	▲13.4	555	▲37.1	1.04	▲0.39	1,802	▲4.9	1,749	▲26.8	0.97	▲0.29
5月	303	▲31.9	600	▲24.0	1.98	0.21	1,743	▲8.0	1,710	▲27.3	0.98	▲0.26
6月	340	▲6.1	667	▲13.6	1.96	▲0.17	1,721	▲4.0	1,735	▲25.5	1.01	▲0.29
7月	339	▲12.2	561	▲36.0	1.65	▲0.62	1,640	▲5.5	1,723	▲26.0	1.05	▲0.29
8月	317	▲4.8	628	▲17.3	1.98	▲0.30	1,686	1.0	1,731	▲24.3	1.03	▲0.34
9月	365	0.8	706	▲4.3	1.93	▲0.11	1,771	6.4	1,792	▲20.2	1.01	▲0.34
10月												
11月												
12月												
1月												
2月												
3月												

【月間有効求職者の年齢別状況】

(単位:人)

年齢区分	R2年9月			R元年9月			前年同月差		
	計	男	女	計	男	女	計	男	女
29歳以下	304	137	167	322	138	184	▲18	▲1	▲17
30～44歳	463	187	276	449	140	309	14	47	▲33
45～54歳	401	168	233	358	140	218	43	28	15
55～59歳	192	92	100	165	69	96	27	23	4
60～64歳	226	107	119	193	90	103	33	17	16
65歳以上	185	104	81	177	107	70	8	▲3	11
合計	1,771	795	976	1,664	684	980	107	111	▲4
44歳以下	767	324	443	771	278	493	▲4	46	▲50
45歳以上	1,004	471	533	893	406	487	111	65	46
うち55歳以上	603	303	300	535	266	269	68	37	31

(注) 常用(新規学卒を除き、常用的パートタイムを含む)の数値である。

【新規求職者の態様別状況】

(単位:人)

区分	R2年9月	R元年9月	前年同月差	今年度累計	前年度累計	前年同期差
新規求職者数	365	362	3	2,199	2,506	▲307
在職者	94	98	▲4	466	585	▲119
離職者	229	227	2	1,516	1,648	▲132
うち事業主都合	83	55	28	486	409	77
うち自己都合	140	165	▲25	969	1,144	▲175
うち自営、その他	3	1	2	13	15	▲2
無業者	42	37	5	217	273	▲56

(注) 常用(新規学卒を除き、常用的パートタイムを含む)の数値である。

【新規求人数の産業別状況】

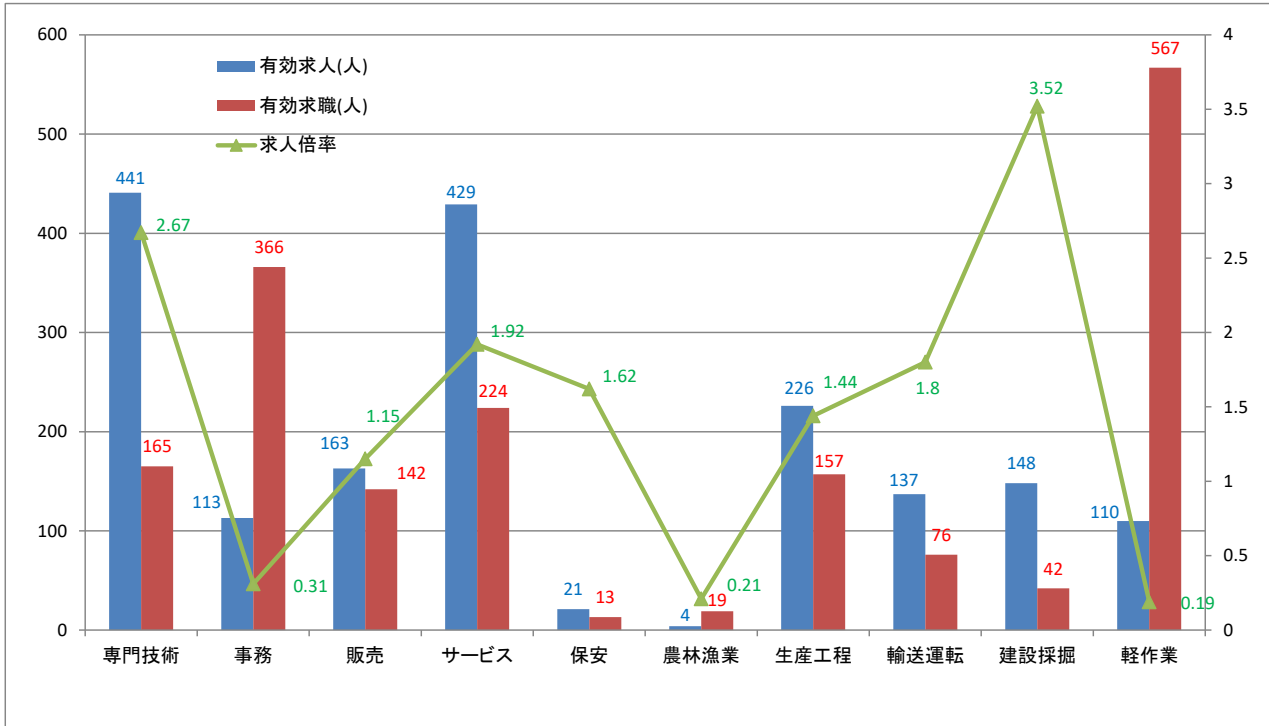
(単位:人)

区分	R2年9月	R元年9月	前年同月差	今年度累計	前年度累計	前年同期差
A～B 農・林・漁業	1	4	▲3	25	25	0
C 鉱業、採石業、砂利採取業	7	10	▲3	31	32	▲1
D 建設業	148	106	42	726	733	▲7
E 製造業	85	99	▲14	357	642	▲285
食料品、飲料、飼料	30	60	▲30	147	324	▲177
繊維工業	1	5	▲4	2	22	▲20
木材、家具、装備品	6	1	5	19	19	0
窯業、土石製品	3	4	▲1	20	18	2
非鉄金属、金属製品	4	2	2	25	68	▲43
はん用機械器具・生産用機械器具	11	4	7	59	60	▲1
業務用機械器具・電気機械器具	8	2	6	23	17	6
その他の製造業	22	21	1	62	114	▲52
G 情報通信業	0	3	▲3	4	10	▲6
H 運輸業、郵便業	14	13	1	107	147	▲40
I 卸売、小売業	75	112	▲37	390	562	▲172
J,K 金融業、保険業・不動産、物品賃貸業	17	19	▲2	75	94	▲19
M 宿泊業、飲食サービス業	19	11	8	173	299	▲126
P 医療、福祉	208	202	6	1,187	1,426	▲239
R サービス業	57	88	▲31	336	477	▲141
その他	75	71	4	306	370	▲64
合計	706	738	▲32	3,717	4,817	▲1,100

(注) 常用(新規学卒を除き、常用的パートタイムを含む)の数値である。

【職業別有効求人・求職状況（バランスシート）】

※新規学卒者を除きパートタイムを含む常用雇用状況を表示
 ※専門技術には管理的職業を、軽作業には分類不能を含む



【雇用保険関係取扱状況】

	令和2年 9月	令和2年 8月	令和元年 9月	対前年 増減比	今年度 累計	前年度 累計	対前年 増減比
適用事業所数(所)	2,274	2,279	2,294	▲0.9	****	****	****
被保険者数(人)	30,421	30,433	30,949	▲1.7	****	****	****
一般被保険者	25,905	25,945	26,484	▲2.2	****	****	****
高年齢被保険者	3,165	3,144	3,006	5.3	****	****	****
短期特例被保険者	1,351	1,344	1,459	▲7.4	****	****	****
資格喪失者数(人)	270	352	326	▲17.2	2,817	2,924	▲3.7
一般被保険者	210	308	269	▲21.9	2,149	2,339	▲8.1
うち事業主都合	9	23	17	▲47.1	201	187	7.5
高年齢被保険者	40	27	47	▲14.9	432	385	12.2
短期特例被保険者	20	17	10	100.0	236	200	18.0
一般							
資格決定件数(件)	79	95	124	▲36.3	728	837	▲13.0
初回受給者数(人)	68	92	108	▲37.0	616	684	▲9.9
受給者実人員(人)	439	466	451	▲2.7	2,563	2,597	▲1.3
支給金額(基本手当基本分)(千円)	55,265	48,818	46,754	18.2	287,979	276,467	4.2
高年齢							
資格決定件数(件)	15	27	32	▲53.1	293	276	6.2
受給者数(人)	18	30	31	▲41.9	289	275	5.1
支給金額(千円)	3,205	5,773	6,282	▲49.0	62,123	56,826	9.3
短期特例							
資格決定件数(件)	0	0	0	0.0	157	145	8.3
受給者数(人)	0	1	1	▲100.0	319	485	▲34.2
支給金額(千円)	450	938	244	84.4	71,302	101,842	▲30.0