

NTT西日本グループ
テルウェル西日本

新しい自分につながる。
新しい仕事につながる。



NTT西日本グループ

Staff MORE
スタッフモア

つながりを大切にする 人材サービス



資格取得支援で
キャリアアップ
できる。

充実した
福利厚生が
うれしい。

コーディネーターの
アフターフォローで
安心。

企業名

テルウェル西日本株式会社 中国支店

一般労働者派遣(般27-010394)

ホームページアドレス

<http://www.staffmore.jp>

スタッフモア

検索



所在地

〒730-8585 広島市中区基町6-78
NTTクレド基町ビル パセーラ10階

連絡先

0120-411-963

受付時間 平日 9:00~17:30(総合人材サービス営業部 斉藤・隅田)

サービス内容

- 人材派遣サービス ● 人材紹介サービス
- アウトソーシングサービス ● 紹介予定派遣サービス

取扱い職種

- NTT西日本ほかNTTグループ各社
- 県庁、市役所ほか官公庁 ● 建設会社 ● 不動産会社
- 通信建設会社 ● アパレル会社 ● 金融機関 etc…

特徴的な取組

充実のキャリアアップ研修制度と福利厚生、安心のフォロー体制が魅力。

キャリアアップ

ビジネスマナーやOA研修、各種資格取得支援であなたのキャリアアップを応援しています。

福利厚生



社会保険制度完備はもちろんのことベネフィットステーションに加入。レジャー、グルメ、ショッピング、など幅広い分野でサポート。会費はスタッフモアが100%負担しています。

※ベネフィットステーションへの加入条件:派遣後2ヶ月経過し社会保険加入

フォロー体制

就業後も専任のコーディネーターがあなたの悩み・疑問にタイムリーにお応えし、気持ちよく働いて頂けるように努めています。

利用手続き

1 仮登録・予約

Webで仮登録または、電話で予約。ご都合のよい日時をご予約ください。

2 登録手続き

あなたに最適なお仕事を紹介するために、職務経歴やスキルを確認させていただき、お仕事に対してのご希望を詳しくお伺いしたうえで、スタッフモアの派遣スタッフとして登録します。

人材派遣の「スタッフモア」は

自由な働き方を求めるあなたの理想と優秀な人材を求める企業の理想をしっかりとつなぎます。
お仕事前の教育・知識取得などの研修システム、さらに、お仕事開始後のアフターフォローなど、独自のケアシステムも充実。新しい自分につながる新しい仕事を、ぜひ、見つけてください。

就業までの流れ

1 仮登録・予約

Webで仮登録または、電話で予約。ご都合のよい日時をご予約ください。



2 登録手続き

あなたに最適なお仕事を紹介するために、職務経歴やスキルを確認させていただき、お仕事に対してのご希望を詳しくお伺いしたうえで、スタッフモアの派遣スタッフとして登録します。

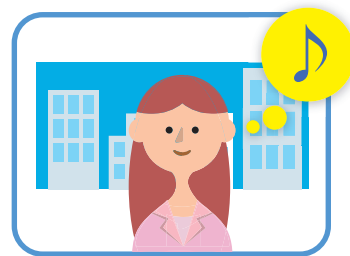
3 お仕事のご紹介

スタッフモアのコーディネーターがあなたのスキル・適性や希望条件に合ったお仕事をご紹介します。仕事内容・期間など諸条件をご確認ください。

4 雇用契約

お仕事スタート

お仕事が決まりましたら、あなたはスタッフモアと雇用契約を結び、スタッフモアの派遣スタッフとして派遣先企業で就業していただきます。



●派遣登録時にはスキルチェックや適職診断を行い、それに基づいたカウンセリングを実施。

拠点一覧

- | | | | | |
|---------------------------------|-----------|--------------------------------|----------------|------------------|
| <input type="checkbox"/> 中国支店 | 〒730-8585 | 広島市中区基町6-78 NTTクレド基町ビル パセーラ10階 | ☎ 0120-411-963 | FAX.082-227-5259 |
| <input type="checkbox"/> 岡山営業支店 | 〒700-0827 | 岡山市北区平和町7-6 NTT岡山健康管理センタービル3階 | ☎ 0120-411-963 | FAX.086-225-3410 |
| <input type="checkbox"/> 山口営業支店 | 〒753-0077 | 山口市熊野町4-5 NTT山口支店ビル1棟4階 | ☎ 0120-411-963 | FAX.083-933-0003 |
| <input type="checkbox"/> 鳥取営業支店 | 〒680-0007 | 鳥取市湯所町2-258 NTT鳥取支店湯所ビル1階 | ☎ 0120-411-963 | FAX.0857-24-8556 |
| <input type="checkbox"/> 島根営業支店 | 〒690-0001 | 松江市東朝日町102 NTT島根ビル1階 | ☎ 0120-411-963 | FAX.0852-26-0343 |

お問い合わせ先

☎ **0120-411-963**

受付時間 平日 9:00~17:30

🖥 <http://www.staffmore.jp>

