



報道関係者 各位

平成 30 年 3 月 1 日 (木)

【照会先】

広島労働局職業安定部職業安定課  
地方労働市場情報官 田辺 克也  
課長補佐 永谷 博之  
(電話) 082 (502) 7831

## 就職内定率 94.7% 90%超は5年連続

—平成 30 年 3 月高校卒業予定者の就職内定状況 (平成 30 年 1 月末現在) —

広島労働局 (局長: 川口 達三) が、各ハローワークを通じて広島県内の高校に確認し、平成 30 年 3 月高校卒業予定者の就職内定状況を平成 30 年 1 月末現在で取りまとめたところ、県内の高校に通う生徒で学校やハローワークからの職業紹介を希望する者は前年同期と比べ 167 人増加し 3,341 人、就職内定者も 129 人増加し 3,163 人となり、この時期としては、平成 11 年 3 月卒業生の 3,497 人に次ぐ内定者数となった。

この結果、1 月末現在の就職内定率は 94.7% となり、前年同期と比べ 0.9 ポイント低下したものの、この時期としては 5 年連続して 90% を超えた。

また、県内 15 のハローワークが受理した平成 30 年 3 月高校卒業予定者を対象とする求人 (以下「高卒求人」という。) は、1 月末現在 10,351 人で、平成 29 年 3 月の高校卒業予定者を対象とした同時期の求人数 9,494 人を 857 人 (9.0%) 上回り、平成 10 年 3 月の高校卒業予定者を対象とした同時期の求人数の 10,620 人に次ぐ求人数となった。

- 学校やハローワークからの職業紹介を希望した生徒は 3,341 人 (前年同期と比べ 167 人、5.3%増)。
- 就職内定者は 3,163 人 (同 129 人、4.3%増) となり、平成 11 年 3 月卒業生の 3,497 人に次ぐ内定者数。
- 就職内定率は 94.7% (同 0.9 ポイント低下) と前年同期に比べ低下したものの、平成 26 年 3 月卒業生以降 5 年連続して 90% を超える高水準。
- 高卒求人は、1 月末現在で 10,351 人 (同 857 人、9.0%増)。
  - ※ 産業別では、前年同期と比べ複合サービス業 (▲65 人、25.2%減)、医療、福祉 (▲41 人、4.5%減) などを除いて求人数が増加。製造業 (543 人、16.9%増)、卸売・小売業 (164 人、14.0%増) では 100 人以上の増加となった。
  - ※ 職業別では、前年同期と比べ輸送の職業 (▲73 人、27.0%減) などを除く職業で求人数が増加。生産工程の職業 (568 人、16.9%増)、建設・探掘・運搬等の職業 (112 人、8.8%増)、管理、専門・技術 (107 人、15.4%増) などで大きく増加した。
  - ※ 規模別では、前年同期と比べ 300~499 人 (▲67 人、12.7%減) と 1,000 人以上 (▲16 人、1.8%減) を除く規模で求人数が増加。特に 30~99 人 (342 人、13.5%増)、29 人以下 (316 人、10.9%増) などで大きく増加した。
- 求人倍率は 3.10 倍 (同 0.11 ポイント上昇) で、平成 5 年 3 月卒業生の 3.44 倍以来、25 年ぶりの 3 倍台。

(注) 高卒求人の受付開始日は、平成 28 年までは 6 月 20 日であったが、平成 29 年から 6 月 1 日に変更となっている。

### 今後の主な支援

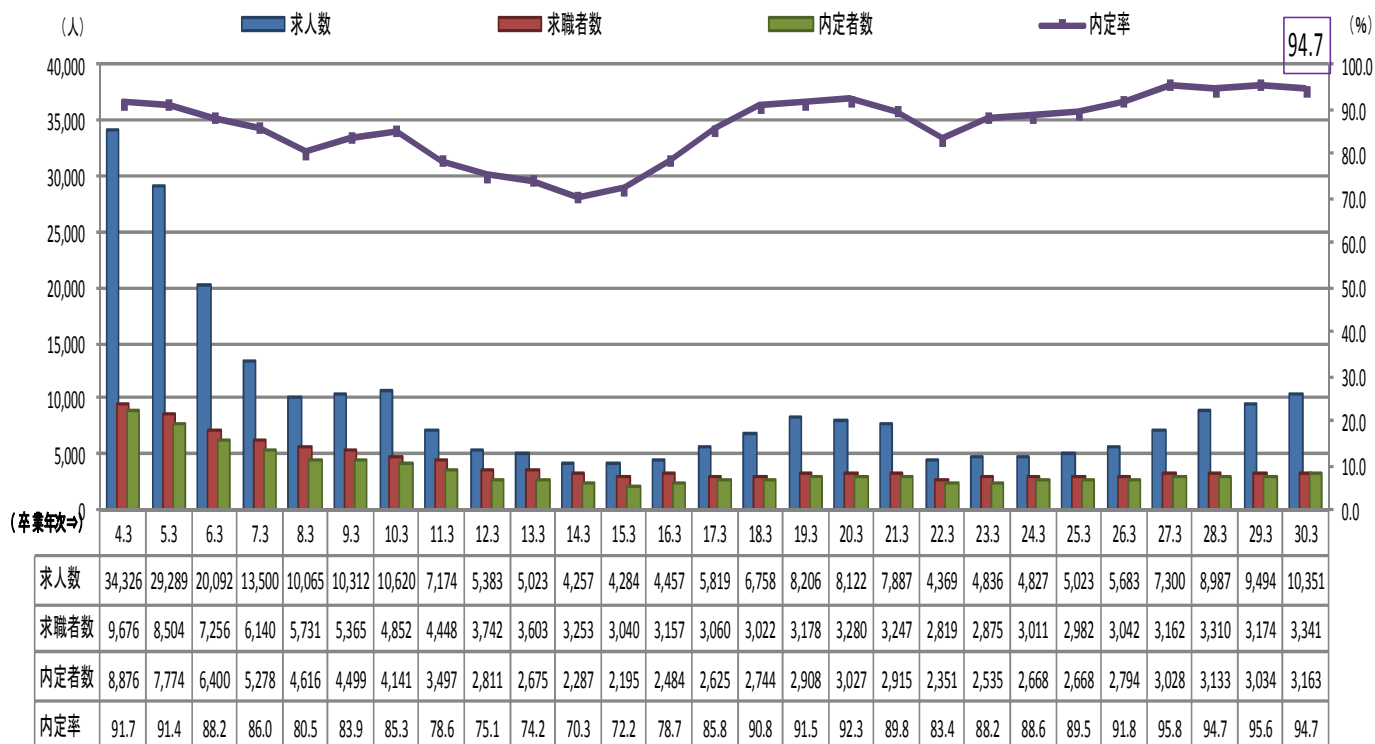
未内定者 (高校卒業予定者を含む) 等を対象とした就職支援

#### ○未内定就活生への個別支援

ハローワークの学卒者担当の専門相談員「ジョブサポーター」を中心とした個別支援を実施

【資料1】

高校生の求人・求職・就職内定状況の推移(1月末現在)



【資料2】

最近3年間の高校生の求人・求職・就職内定状況(各年1月末現在)

広島労働局職業安定部職業安定課

卒業年次	平成28年3月卒		平成29年3月卒		平成30年3月卒		
		対前年比		対前年比		対前年比	
① 高卒求人数	8,987人	23.1%	9,494人	5.6%	10,351人	9.0%	
② 求職者数	3,310人	4.7%	3,174人	▲4.1%	3,341人	5.3%	
	男	1,995人	0.4%	1,973人	▲1.1%	2,085人	5.7%
	女	1,315人	11.9%	1,201人	▲8.7%	1,256人	4.6%
③ 求人倍率(①/②)	2.72倍	0.41P	2.99倍	0.27P	3.10倍	0.11P	
④ 就職内定者数	3,133人	3.5%	3,034人	▲3.2%	3,163人	4.3%	
	男	1,906人	▲1.0%	1,910人	0.2%	1,986人	4.0%
	女	1,227人	11.3%	1,124人	▲8.4%	1,177人	4.7%
⑤ 就職内定率(④/②)	94.7%	▲1.1P	95.6%	0.9P	94.7%	▲0.9P	
	男	95.5%	▲1.4P	96.8%	1.3P	95.3%	▲1.5P
	女	93.3%	▲0.5P	93.6%	0.3P	93.7%	0.1P

【資料3】

産業・職業・規模別高卒求人状況（平成30年1月末日現在）

広島労働局

産業・職業・規模		平成29年1月末日	平成30年1月末日	対前年		
				増減数	増減率	
産業別	A, B 農・林・漁業 (01-04)	46	76	30	65.2%	
	C 鉱業, 採石業, 砂利採取業 (05)	6	6	0	0.0%	
	D 建設業 (06-08)	1,078	1,149	71	6.6%	
	E 製造業 (09-32)	3,214	3,757	543	16.9%	
		09 食料品製造業	438	448	10	2.3%
		10 飲料・飼料・たばこ製造業	8	11	3	37.5%
		11 繊維工業	119	143	24	20.2%
		12 木材・木製品製造業(家具除く)	83	106	23	27.7%
		13 家具・装飾品製造業	47	42	▲5	▲10.6%
		14 パルプ・紙・紙加工品製造業	9	20	11	122.2%
		15 印刷・同関連産業	38	37	▲1	▲2.6%
		16 化学工業	42	42	0	0.0%
		17 石油製品・石炭製品製造業	4	6	2	50.0%
		18 プラスチック製品製造業(別掲を除く)	80	113	33	41.3%
		19 ゴム製品製造業	43	62	19	44.2%
		21 窯業・土石製品製造業	26	36	10	38.5%
		22 鉄鋼業	206	230	24	11.7%
		23 非鉄金属製造業	43	54	11	25.6%
		24 金属製品製造業	299	257	▲42	▲14.0%
		25 はん用機械器具製造業	278	307	29	10.4%
		26 生産用機械器具製造業	132	149	17	12.9%
		27 業務用機械器具製造業	26	26	0	0.0%
		28 電子部品・デバイス・電子回路製造業	34	66	32	94.1%
		29 電気機械器具製造業	99	107	8	8.1%
		30 情報通信機械器具製造業	8	11	3	37.5%
		31 輸送用機械器具製造業	1,074	1,407	333	31.0%
		20,32 その他の製造業	78	77	▲1	▲1.3%
		F 電気・ガス・熱供給・水道業 (33-36)	68	69	1	1.5%
		G 情報通信業 (37-41)	42	42	0	0.0%
		H 運輸業, 郵便業 (42-49)	963	971	8	0.8%
		I 卸売・小売業 (50-61)	1,168	1,332	164	14.0%
	50-55 卸売業	403	403	0	0.0%	
	56-61 小売業	765	929	164	21.4%	
	J 金融業・保険業 (62-67)	59	64	5	8.5%	
	K 不動産業, 物品賃貸業 (68~70)	146	186	40	27.4%	
	L 学術研究, 専門・技術サービス業(71~74)	196	247	51	26.0%	
	M 宿泊業, 飲食サービス業 (75-77)	459	452	▲7	▲1.5%	
	76 飲食店	251	270	19	7.6%	
	N 生活関連サービス業, 娯楽業 (78-80)	417	401	▲16	▲3.8%	
	O 教育, 学習支援業 (81,82)	9	12	3	33.3%	
	P 医療, 福祉 (83,85)	914	873	▲41	▲4.5%	
	Q 複合サービス業 (86,87)	258	193	▲65	▲25.2%	
	R サービス業(他に分類されないもの)(88~96)	451	521	70	15.5%	
	S, T公務(他に分類されないもの)(97~99)	0	0	0	#DIV/0!	
職業別	A, B 管理, 専門・技術	697	804	107	15.4%	
	C 事務	713	765	52	7.3%	
	D 販売	890	943	53	6.0%	
	E サービス	1,811	1,786	▲25	▲1.4%	
	H, I, J, K 生産工程, 輸送・機械運転, 建設, 運搬等の職業	5,291	5,945	654	12.4%	
	(49-64) 生産工程の職業	3,370	3,938	568	16.9%	
	(65-68) 輸送の職業	270	197	▲73	▲27.0%	
	(69,72) 定置・建設機械運転, 電気工事の職業	373	420	47	12.6%	
	(70,71,73~78) 建設・採掘・運搬等の職業	1,278	1,390	112	8.8%	
	上記以外の職業	92	108	16	17.4%	
合計		9,494	10,351	857	9.0%	
規模別	29人以下	2,888	3,204	316	10.9%	
	30~99人	2,532	2,874	342	13.5%	
	100~299人	2,216	2,400	184	8.3%	
	300~499人	529	462	▲67	▲12.7%	
	500~999人	427	525	98	23.0%	
	1,000人以上	902	886	▲16	▲1.8%	