

# ハローワーク安芸高田 業務月報

令和8年5月号【4月分】

三次公共職業安定所  
安芸高田出張所  
〒731-0501  
安芸高田市吉田町吉田1814-5  
TEL 0826(42)0605

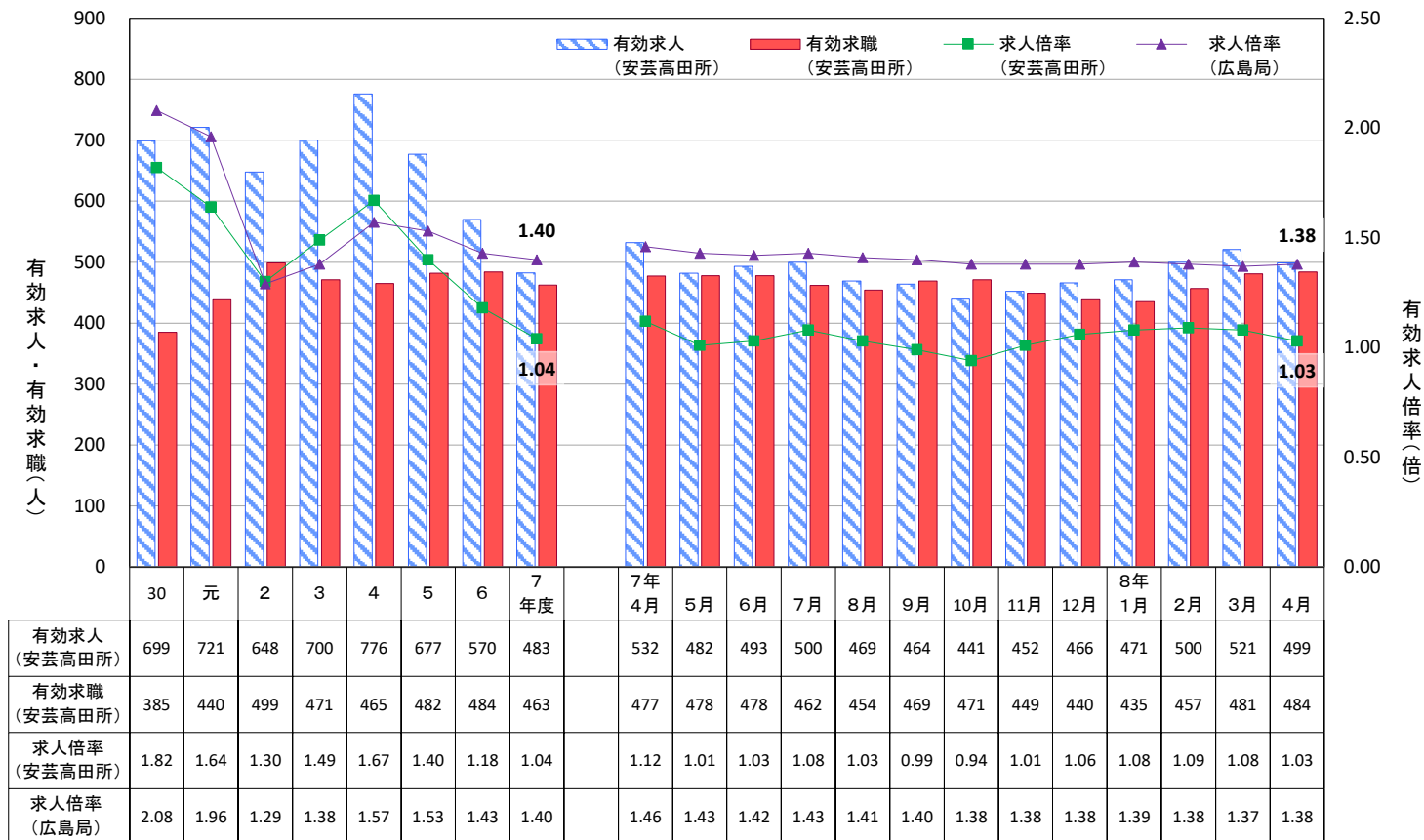
## — 4月の有効求人倍率は1.03倍 —

### 【令和8年4月の管内の雇用失業情勢】

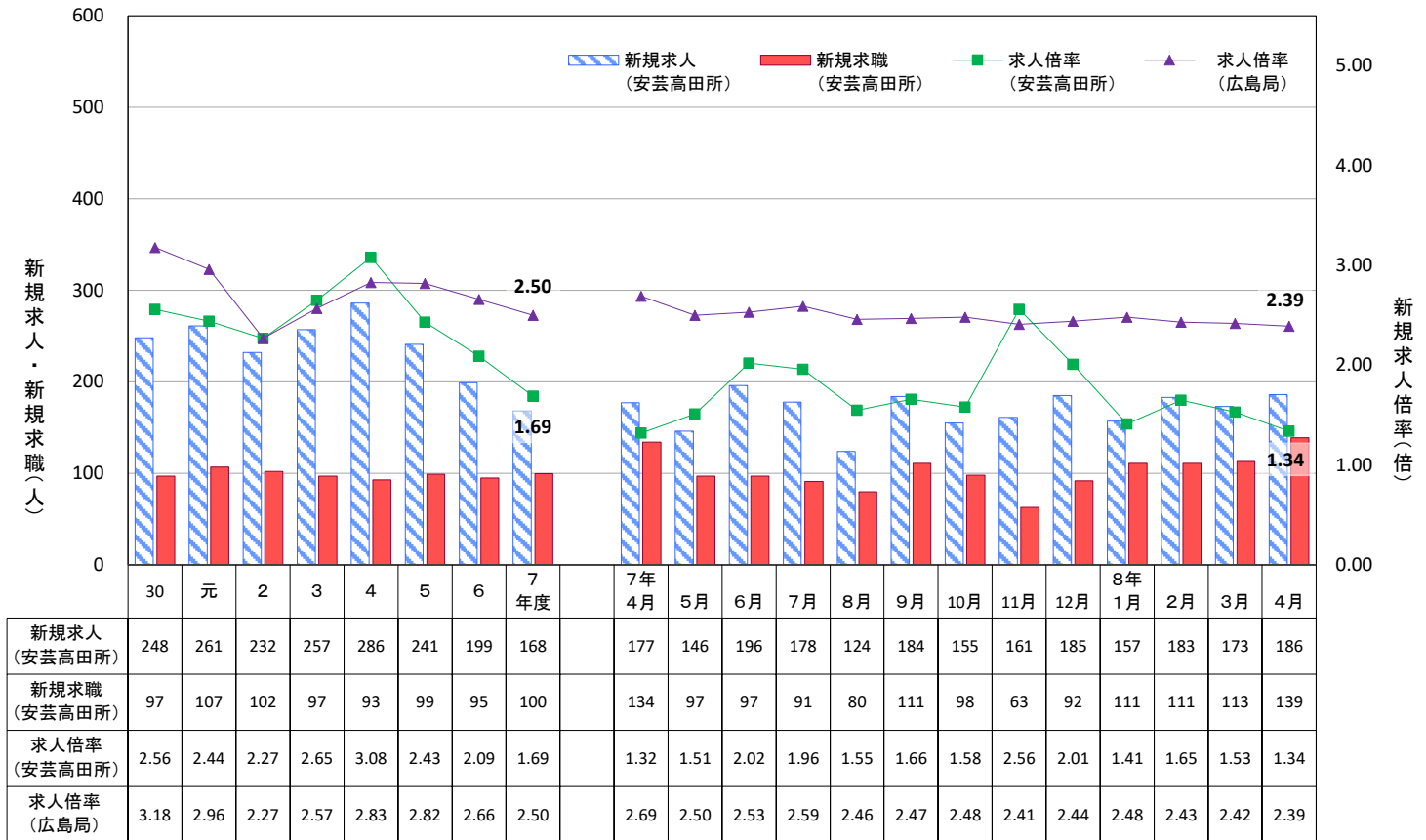
- 有効求人倍率は1.03倍で、前年同月比▲0.09ポイント低下。
  - ・ 月間有効求人数は499人で、前年同月比▲6.2 %減少。
  - ・ 月間有効求職者は484人で、前年同月比1.5 %増加。
  
- 新規求人倍率は1.34倍で、前年同月比0.02ポイント上昇。
  - ・ 新規求人数は186人で、前年同月比5.1 %増加。
  - ・ 新規求職申込件数は139人で、前年同月比3.7 %増加。
  
- 就職件数は47人で、前年同月比6.8 %増加。

【参考値：有効求人倍率(就業地別) 1.80倍】

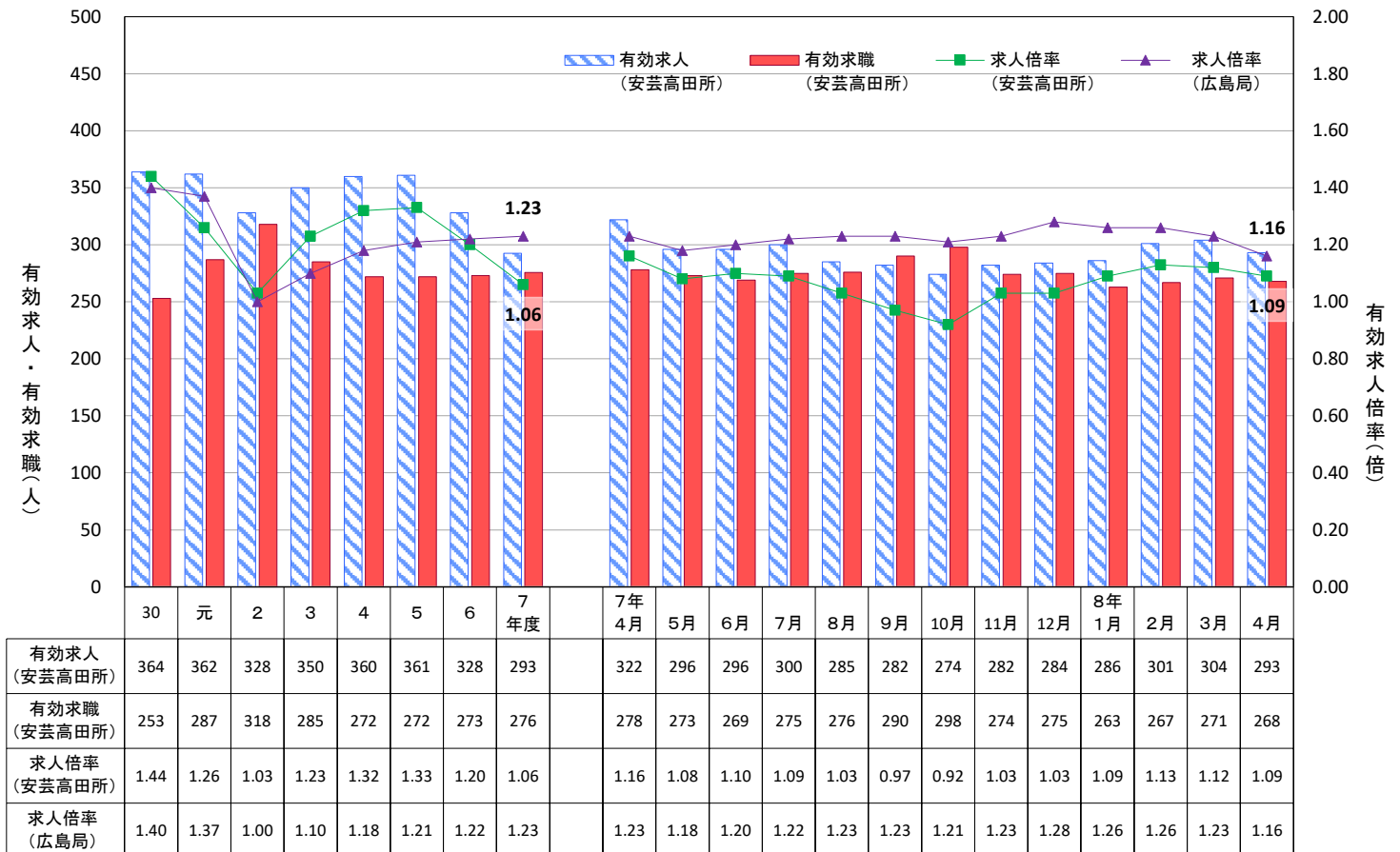
### ① 有効求人・求職と有効求人倍率の推移



## ② 新規求人・求職と新規求人倍率の推移



## ③ 正社員有効求人・求職と有効求人倍率の推移



# 1 新規求人・求職、月間有効求人・求職、就職、充足の状況

年度/年・月	新規求人・求職						月間有効求人・求職						就 職		充 足			
	① 求 人 数		② 求職申込件数		③ 求人倍率[①÷②]		④ 求 人 数		⑤ 求 職 者 数		⑥ 求人倍率[④÷⑤]		⑦ 就 職 件 数		⑧	⑨ 充 足 数		⑩
		前年比		前年比		前年差		前年比		前年比		前年差		前年比	就職率 [⑦÷②]		前年比	充足率 [⑨÷①]
平成30年度	248	6.0	97	7.8	2.56	▲ 0.04	699	9.4	385	0.3	1.82	0.16	43	▲ 6.5	44.3	39	▲ 7.1	15.7
令和元年度	261	5.2	107	10.3	2.44	▲ 0.12	721	3.1	440	14.3	1.64	▲ 0.18	46	7.0	43.0	43	10.3	16.5
2	232	▲ 11.1	102	▲ 4.7	2.27	▲ 0.17	648	▲ 10.1	499	13.4	1.30	▲ 0.34	38	▲ 17.4	37.3	39	▲ 9.3	16.8
3	257	10.8	97	▲ 4.9	2.65	0.38	700	8.0	471	▲ 5.6	1.49	0.19	39	2.6	40.2	40	2.6	15.6
4	286	11.3	93	▲ 4.1	3.07	0.42	776	10.9	465	▲ 1.3	1.67	0.18	36	▲ 7.7	38.7	38	▲ 5.0	13.3
5	241	▲ 15.8	99	6.5	2.43	▲ 0.64	677	▲ 12.8	482	3.8	1.40	▲ 0.27	38	4.6	38.0	35	▲ 7.9	14.6
6	199	▲ 17.4	95	▲ 4.0	2.09	▲ 0.34	570	▲ 15.9	484	0.4	1.18	▲ 0.22	37	▲ 1.8	38.9	33	▲ 6.9	16.4
7	168	▲ 15.3	100	5.0	1.69	▲ 0.40	483	▲ 15.3	463	▲ 4.5	1.04	▲ 0.14	37	1.1	37.5	32	▲ 1.5	19.1
令和6年 4月	249	34.6	153	3.4	1.63	0.38	659	▲ 4.4	549	17.6	1.20	▲ 0.28	51	45.7	33.3	41	2.5	16.5
5月	190	▲ 12.8	80	▲ 14.0	2.38	0.04	612	▲ 2.9	535	12.2	1.14	▲ 0.18	47	27.0	58.8	52	26.8	27.4
6月	239	▲ 14.9	83	▲ 1.2	2.88	▲ 0.47	612	▲ 5.4	524	11.5	1.17	▲ 0.21	40	▲ 2.4	48.2	37	▲ 2.6	15.5
7月	197	24.7	100	11.1	1.97	0.21	581	▲ 4.3	506	10.7	1.15	▲ 0.18	38	35.7	38.0	38	46.2	19.3
8月	185	▲ 15.5	97	2.1	1.91	▲ 0.40	570	▲ 6.9	527	13.6	1.08	▲ 0.24	35	▲ 23.9	36.1	27	▲ 41.3	14.6
9月	220	▲ 15.1	86	▲ 8.5	2.56	▲ 0.20	567	▲ 6.9	467	▲ 0.2	1.21	▲ 0.09	33	▲ 31.3	38.4	23	▲ 20.7	10.5
10月	167	▲ 15.7	119	2.6	1.40	▲ 0.31	544	▲ 13.9	502	▲ 0.6	1.08	▲ 0.17	32	▲ 11.1	26.9	31	▲ 18.4	18.6
11月	176	▲ 21.8	64	▲ 24.7	2.75	0.10	537	▲ 16.1	473	▲ 7.3	1.14	▲ 0.11	30	▲ 9.1	46.9	28	▲ 3.4	15.9
12月	199	▲ 10.0	74	1.4	2.69	▲ 0.34	515	▲ 17.3	442	▲ 7.1	1.17	▲ 0.14	29	3.6	39.2	28	▲ 6.7	14.1
令和7年 1月	187	▲ 58.9	102	▲ 4.7	1.83	▲ 2.42	542	▲ 37.9	423	▲ 13.0	1.28	▲ 0.52	24	▲ 20.0	23.5	23	27.8	12.3
2月	187	0.0	67	▲ 35.6	2.79	0.99	553	▲ 33.7	412	▲ 17.3	1.34	▲ 0.33	34	▲ 2.9	50.7	32	▲ 15.8	17.1
3月	187	▲ 33.2	116	16.0	1.61	▲ 1.19	544	▲ 25.7	452	▲ 11.2	1.20	▲ 0.24	51	▲ 7.3	44.0	31	▲ 34.0	16.6
4月	177	▲ 28.9	134	▲ 12.4	1.32	▲ 0.31	532	▲ 19.3	477	▲ 13.1	1.12	▲ 0.08	44	▲ 13.7	32.8	44	7.3	24.9
5月	146	▲ 23.2	97	21.3	1.51	▲ 0.87	482	▲ 21.2	478	▲ 10.7	1.01	▲ 0.13	30	▲ 36.2	30.9	28	▲ 46.2	19.2
6月	196	▲ 18.0	97	16.9	2.02	▲ 0.86	493	▲ 19.4	478	▲ 8.8	1.03	▲ 0.14	33	▲ 17.5	34.0	36	▲ 2.7	18.4
7月	178	▲ 9.6	91	▲ 9.0	1.96	▲ 0.01	500	▲ 13.9	462	▲ 8.7	1.08	▲ 0.07	36	▲ 5.3	39.6	40	5.3	22.5
8月	124	▲ 33.0	80	▲ 17.5	1.55	▲ 0.36	469	▲ 17.7	454	▲ 13.9	1.03	▲ 0.05	20	▲ 42.9	25.0	25	▲ 7.4	20.2
9月	184	▲ 16.4	111	29.1	1.66	▲ 0.90	464	▲ 18.2	469	0.4	0.99	▲ 0.22	40	21.2	36.0	28	21.7	15.2
10月	155	▲ 7.2	98	▲ 17.6	1.58	0.18	441	▲ 18.9	471	▲ 6.2	0.94	▲ 0.14	40	25.0	40.8	31	0.0	20.0
11月	161	▲ 8.5	63	▲ 1.6	2.56	▲ 0.19	452	▲ 15.8	449	▲ 5.1	1.01	▲ 0.13	35	16.7	55.6	22	▲ 21.4	13.7
12月	185	▲ 7.0	92	24.3	2.01	▲ 0.68	466	▲ 9.5	440	▲ 0.5	1.06	▲ 0.11	47	62.1	51.1	39	39.3	21.1
令和8年 1月	157	▲ 16.0	111	8.8	1.41	▲ 0.42	471	▲ 13.1	435	2.8	1.08	▲ 0.20	37	54.2	33.3	25	8.7	15.9
2月	183	▲ 2.1	111	65.7	1.65	▲ 1.14	500	▲ 9.6	457	10.9	1.09	▲ 0.25	35	2.9	31.5	29	▲ 9.4	15.8
3月	173	▲ 7.5	113	▲ 2.6	1.53	▲ 0.08	521	▲ 4.2	481	6.4	1.08	▲ 0.12	52	2.0	46.0	38	22.6	22.0
4月	186	5.1	139	3.7	1.34	0.02	499	▲ 6.2	484	1.5	1.03	▲ 0.09	47	6.8	33.8	35	▲ 20.5	18.8

(注) 1 求人・求職関係は、学卒を除きパートタイムを含む。

## 2 正社員、パートタイムの有効求人・求職、広島県・全国の求人倍率

年度/年・月	正社員有効求人・求職						パートタイム有効求人・求職						広島局の求人倍率				全国の求人倍率							
	① 求人数		② 常用求職者数		③ 求人倍率[①÷②]		④ 求人数		⑤ 求職者数		⑥ 求人倍率[④÷⑤]		⑦ 新規	⑧ 有効		⑨ 正社員有効	⑩ パートタイム有効	⑦ 新規	⑧ 有効		⑨ 正社員有効	⑩ パートタイム有効		
	前年比	前年比	前年比	前年比	前年差	前年比	前年比	前年比	前年比	前年差	前年差	季節調整値	季節調整値	季節調整値	季節調整値	季節調整値	季節調整値	季節調整値	季節調整値	季節調整値	季節調整値	季節調整値		
平成30年度	364	15.2	253	1.2	1.44	0.18	252	2.4	132	▲ 1.5	1.91	0.07	3.18		2.08		1.40	2.40	2.42		1.62		1.13	1.81
令和元年度	362	▲ 0.5	287	13.4	1.26	▲ 0.18	263	4.4	153	15.9	1.72	▲ 0.19	2.96		1.96		1.37	2.26	2.35		1.55		1.12	1.71
2	328	▲ 9.4	318	10.8	1.03	▲ 0.23	246	▲ 6.5	180	17.6	1.37	▲ 0.35	2.27		1.29		1.00	1.37	1.90		1.10		0.83	1.18
3	350	6.7	285	▲ 10.4	1.23	0.20	274	11.4	186	3.3	1.47	0.10	2.57		1.38		1.10	1.34	2.08		1.16		0.90	1.16
4	360	2.9	272	▲ 4.6	1.32	0.09	328	19.7	191	2.7	1.72	0.25	2.83		1.57		1.18	1.52	2.30		1.31		1.01	1.31
5	361	0.2	272	▲ 0.2	1.33	0.01	246	▲ 24.9	209	9.7	1.18	▲ 0.54	2.82		1.53		1.21	1.42	2.28		1.29		1.02	1.28
6	328	▲ 9.1	273	0.5	1.20	▲ 0.13	190	▲ 23.0	209	▲ 0.1	0.91	▲ 0.27	2.66		1.43		1.22	1.27	2.26		1.25		1.02	1.19
7	293	▲ 10.8	276	0.9	1.06	▲ 0.14	146	▲ 22.9	186	▲ 11.1	0.79	▲ 0.12	2.50		1.40		1.23	1.21	2.16		1.20		1.01	1.13
令和6年 4月	358	▲ 1.1	302	17.5	1.19	▲ 0.22	232	▲ 8.3	243	16.3	0.95	▲ 0.26	1.82	<b>2.56</b>	1.38	<b>1.47</b>	1.15	1.27	1.58	<b>2.19</b>	1.18	<b>1.25</b>	0.96	1.13
5月	333	▲ 1.5	281	7.7	1.19	▲ 0.11	213	▲ 5.8	251	16.7	0.85	▲ 0.20	2.34	<b>2.58</b>	1.31	<b>1.44</b>	1.12	1.17	2.02	<b>2.24</b>	1.14	<b>1.24</b>	0.94	1.07
6月	347	▲ 5.4	282	12.4	1.23	▲ 0.23	203	0.5	239	9.6	0.85	▲ 0.08	2.83	<b>2.77</b>	1.32	<b>1.42</b>	1.14	1.14	2.35	<b>2.25</b>	1.16	<b>1.24</b>	0.96	1.07
7月	338	▲ 1.2	295	14.3	1.15	▲ 0.18	191	▲ 2.1	208	5.1	0.92	▲ 0.06	2.80	<b>2.72</b>	1.38	<b>1.43</b>	1.18	1.21	2.35	<b>2.24</b>	1.20	<b>1.24</b>	0.99	1.13
8月	319	▲ 7.5	308	12.0	1.04	▲ 0.21	198	▲ 2.5	217	15.4	0.91	▲ 0.17	2.92	<b>2.67</b>	1.40	<b>1.42</b>	1.17	1.26	2.50	<b>2.30</b>	1.23	<b>1.24</b>	1.00	1.16
9月	309	▲ 14.6	268	▲ 1.1	1.15	▲ 0.19	206	9.0	197	0.5	1.05	0.09	2.79	<b>2.76</b>	1.42	<b>1.43</b>	1.20	1.26	2.31	<b>2.21</b>	1.24	<b>1.25</b>	1.01	1.18
10月	312	▲ 14.3	282	▲ 1.1	1.11	▲ 0.17	184	▲ 11.1	218	▲ 0.5	0.84	▲ 0.11	2.82	<b>2.70</b>	1.44	<b>1.45</b>	1.22	1.28	2.43	<b>2.25</b>	1.27	<b>1.26</b>	1.03	1.21
11月	318	▲ 13.8	270	▲ 6.9	1.18	▲ 0.09	176	▲ 12.9	201	▲ 8.2	0.88	▲ 0.04	2.94	<b>2.55</b>	1.46	<b>1.43</b>	1.26	1.29	2.56	<b>2.25</b>	1.30	<b>1.26</b>	1.06	1.24
12月	313	▲ 13.5	250	▲ 6.7	1.25	▲ 0.10	162	▲ 12.9	191	▲ 7.3	0.85	▲ 0.05	3.33	<b>2.55</b>	1.51	<b>1.40</b>	1.30	1.33	2.73	<b>2.26</b>	1.35	<b>1.25</b>	1.11	1.30
令和7年 1月	341	▲ 10.3	242	▲ 12.0	1.41	0.03	161	▲ 61.4	180	▲ 13.9	0.89	▲ 1.11	2.71	<b>2.69</b>	1.52	<b>1.41</b>	1.29	1.36	2.28	<b>2.30</b>	1.34	<b>1.25</b>	1.08	1.31
2月	328	▲ 9.4	234	▲ 17.9	1.40	0.13	179	▲ 54.6	177	▲ 16.5	1.01	▲ 0.85	2.89	<b>2.82</b>	1.54	<b>1.42</b>	1.31	1.38	2.33	<b>2.31</b>	1.32	<b>1.25</b>	1.07	1.31
3月	322	▲ 14.6	266	▲ 7.3	1.21	▲ 0.10	173	▲ 38.9	185	▲ 15.9	0.94	▲ 0.35	2.46	<b>2.66</b>	1.51	<b>1.44</b>	1.27	1.36	2.13	<b>2.27</b>	1.29	<b>1.25</b>	1.05	1.26
4月	322	▲ 10.1	278	▲ 7.9	1.16	▲ 0.03	164	▲ 29.3	198	▲ 18.5	0.83	▲ 0.12	1.92	<b>2.69</b>	1.38	<b>1.46</b>	1.23	1.18	1.64	<b>2.26</b>	1.18	<b>1.25</b>	0.99	1.10
5月	296	▲ 11.1	273	▲ 2.8	1.08	▲ 0.11	139	▲ 34.7	204	▲ 18.7	0.68	▲ 0.17	2.27	<b>2.50</b>	1.31	<b>1.43</b>	1.18	1.09	2.00	<b>2.18</b>	1.14	<b>1.23</b>	0.98	1.04
6月	296	▲ 14.7	269	▲ 4.6	1.10	▲ 0.13	147	▲ 27.6	208	▲ 13.0	0.71	▲ 0.14	2.56	<b>2.53</b>	1.31	<b>1.42</b>	1.20	1.08	2.21	<b>2.18</b>	1.14	<b>1.22</b>	0.98	1.03
7月	300	▲ 11.2	275	▲ 6.8	1.09	▲ 0.06	156	▲ 18.3	186	▲ 10.6	0.84	▲ 0.08	2.75	<b>2.59</b>	1.38	<b>1.43</b>	1.22	1.17	2.32	<b>2.18</b>	1.18	<b>1.22</b>	1.00	1.09
8月	285	▲ 10.7	276	▲ 10.4	1.03	▲ 0.01	146	▲ 26.3	177	▲ 18.4	0.82	▲ 0.09	2.62	<b>2.46</b>	1.39	<b>1.41</b>	1.23	1.19	2.31	<b>2.15</b>	1.18	<b>1.21</b>	0.99	1.10
9月	282	▲ 8.7	290	8.2	0.97	▲ 0.18	140	▲ 32.0	178	▲ 9.6	0.79	▲ 0.26	2.47	<b>2.47</b>	1.39	<b>1.40</b>	1.23	1.20	2.22	<b>2.13</b>	1.20	<b>1.20</b>	1.00	1.12
10月	274	▲ 12.2	298	5.7	0.92	▲ 0.19	126	▲ 31.5	172	▲ 21.1	0.73	▲ 0.11	2.57	<b>2.48</b>	1.38	<b>1.38</b>	1.21	1.18	2.30	<b>2.12</b>	1.20	<b>1.19</b>	1.00	1.13
11月	282	▲ 11.3	274	1.5	1.03	▲ 0.15	124	▲ 29.5	174	▲ 13.4	0.71	▲ 0.17	2.81	<b>2.41</b>	1.41	<b>1.38</b>	1.23	1.23	2.45	<b>2.14</b>	1.23	<b>1.19</b>	1.02	1.16
12月	284	▲ 9.3	275	10.0	1.03	▲ 0.22	136	▲ 16.0	164	▲ 14.1	0.83	▲ 0.02	3.17	<b>2.44</b>	1.48	<b>1.38</b>	1.28	1.29	2.59	<b>2.14</b>	1.28	<b>1.20</b>	1.06	1.22
令和8年 1月	286	▲ 16.1	263	8.7	1.09	▲ 0.32	144	▲ 10.6	171	▲ 5.0	0.84	▲ 0.05	2.55	<b>2.48</b>	1.50	<b>1.39</b>	1.26	1.33	2.12	<b>2.11</b>	1.27	<b>1.18</b>	1.04	1.24
2月	301	▲ 8.2	267	14.1	1.13	▲ 0.27	156	▲ 12.8	189	6.8	0.83	▲ 0.18	2.49	<b>2.43</b>	1.48	<b>1.38</b>	1.26	1.33	2.13	<b>2.10</b>	1.26	<b>1.19</b>	1.02	1.24
3月	304	▲ 5.6	271	1.9	1.12	▲ 0.09	178	2.9	208	12.4	0.86	▲ 0.08	2.30	<b>2.42</b>	1.44	<b>1.37</b>	1.23	1.26	1.99	<b>2.15</b>	1.22	<b>1.18</b>	0.99	1.18
4月	293	▲ 9.0	268	▲ 3.6	1.09	▲ 0.07	172	4.9	214	8.1	0.80	▲ 0.03	1.76	<b>2.39</b>	1.31	<b>1.38</b>	1.16	1.09	1.55	<b>2.11</b>	1.12	<b>1.18</b>	0.95	1.03

### 3 産業別新規求人(主な産業)の状況

年度/年・月	産業別新規求人数(主な産業)																						
	① 建設業		② 製造業		③ 情報通信業		④ 運輸業, 郵便業		⑤ 卸売業, 小売業		⑥ 学術研究, 専門・技術サービス業		⑦ 宿泊業, 飲食サービス業		⑧ 生活関連サービス業, 娯楽業		⑨ 教育, 学習支援業		⑩ 医療, 福祉		⑪ サービス業		
	前年比	前年比	前年比	前年比	前年比	前年比	前年比	前年比	前年比	前年比	前年比	前年比	前年比	前年比	前年比	前年比	前年比	前年比	前年比	前年比	前年比	前年比	
平成30年度	16	14.3	65	16.1	0	-	23	▲ 4.2	39	▲ 9.3	0	-	3	▲ 40.0	18	0.0	0	-	56	5.7	9	80.0	
令和元年度	19	18.8	55	▲ 15.4	0	-	23	0.0	34	▲ 12.8	1	-	11	266.7	16	▲ 11.1	0	-	65	16.1	10	11.1	
2	27	42.1	39	▲ 29.1	1	-	16	▲ 30.4	25	▲ 26.5	0	▲ 100.0	8	▲ 27.3	12	▲ 25.0	0	-	61	▲ 6.2	9	▲ 10.0	
3	24	▲ 11.1	51	30.8	1	0.0	19	18.8	18	▲ 28.0	0	-	8	0.0	20	66.7	1	-	68	11.5	12	33.3	
4	25	4.2	51	0.0	1	0.0	26	36.8	26	44.4	0	-	4	▲ 50.0	19	▲ 5.0	1	0.0	72	5.9	18	50.0	
5	23	▲ 8.4	47	▲ 8.2	1	9.1	20	▲ 21.0	24	▲ 8.4	0	▲ 100.0	3	▲ 28.9	14	▲ 26.5	3	466.7	60	▲ 16.3	11	▲ 38.5	
6	23	2.6	41	▲ 13.0	0	▲ 75.0	11	▲ 45.9	20	▲ 16.2	0	-	6	134.4	16	10.1	1	▲ 64.7	56	▲ 6.9	9	▲ 16.9	
7	22	▲ 6.8	34	▲ 15.7	1	133.3	11	▲ 2.3	17	▲ 16.8	0	100.0	2	▲ 64.0	11	▲ 29.6	0	▲ 58.3	51	▲ 8.8	10	2.7	
令和6年	4月	21	200.0	66	127.6	1	▲ 50.0	5	▲ 73.7	8	▲ 38.5	0	-	7	-	29	141.7	0	-	61	▲ 11.6	20	▲ 4.8
	5月	17	▲ 15.0	28	▲ 33.3	0	▲ 100.0	7	▲ 69.6	12	▲ 52.0	0	-	5	0.0	15	▲ 46.4	5	150.0	69	43.8	12	9.1
	6月	40	14.3	54	▲ 11.5	0	-	19	▲ 17.4	48	37.1	0	-	6	-	4	▲ 63.6	0	▲ 100.0	43	▲ 42.7	10	400.0
	7月	14	100.0	43	13.2	0	▲ 100.0	5	▲ 72.2	14	55.6	0	-	6	-	25	150.0	0	-	65	35.4	14	55.6
	8月	12	▲ 33.3	27	▲ 47.1	0	-	6	▲ 64.7	13	▲ 23.5	2	-	10	233.3	13	▲ 13.3	5	400.0	72	2.9	12	▲ 25.0
	9月	31	▲ 20.5	51	▲ 5.6	0	-	20	▲ 42.9	32	▲ 27.3	0	-	3	50.0	10	25.0	0	▲ 100.0	41	▲ 19.6	7	40.0
	10月	23	109.1	34	▲ 15.0	0	-	7	▲ 63.2	8	▲ 57.9	0	-	12	500.0	17	▲ 29.2	0	▲ 100.0	50	▲ 7.4	3	▲ 66.7
	11月	23	4.5	23	▲ 54.0	0	▲ 100.0	6	▲ 68.4	14	55.6	0	-	4	▲ 33.3	12	71.4	0	-	71	▲ 11.3	5	▲ 66.7
	12月	27	▲ 25.0	60	30.4	0	-	21	23.5	32	▲ 17.9	0	-	0	-	4	▲ 20.0	1	0.0	36	▲ 40.0	6	▲ 25.0
令和7年	1月	27	92.9	31	▲ 49.2	1	-	11	▲ 42.1	16	6.7	0	-	9	200.0	15	▲ 51.6	0	▲ 100.0	60	▲ 9.1	12	▲ 29.4
	2月	15	7.1	25	▲ 34.2	0	▲ 100.0	6	▲ 57.1	14	40.0	0	-	13	18.2	33	200.0	0	-	67	8.1	4	▲ 69.2
	3月	30	▲ 40.0	48	▲ 9.4	1	-	19	▲ 9.5	27	▲ 44.9	0	-	0	-	9	28.6	1	0.0	37	▲ 5.1	8	▲ 20.0
	4月	16	▲ 23.8	31	▲ 53.0	1	0.0	12	140.0	20	150.0	0	-	3	▲ 57.1	6	▲ 79.3	1	-	67	9.8	6	▲ 70.0
	5月	23	35.3	23	▲ 17.9	0	-	4	▲ 42.9	18	50.0	0	-	2	▲ 60.0	12	▲ 20.0	0	▲ 100.0	49	▲ 29.0	5	▲ 58.3
	6月	32	▲ 20.0	42	▲ 22.2	0	-	14	▲ 26.3	19	▲ 60.4	0	-	0	▲ 100.0	23	475.0	0	-	47	9.3	12	20.0
	7月	5	▲ 64.3	35	▲ 18.6	1	-	18	260.0	19	35.7	1	-	4	▲ 33.3	8	▲ 68.0	0	-	61	▲ 6.2	13	▲ 7.1
	8月	22	83.3	21	▲ 22.2	0	-	4	▲ 33.3	13	0.0	1	▲ 50.0	3	▲ 70.0	1	▲ 92.3	0	▲ 100.0	49	▲ 31.9	4	▲ 66.7
	9月	35	12.9	37	▲ 27.5	2	-	12	▲ 40.0	14	▲ 56.3	0	-	0	▲ 100.0	20	100.0	0	-	47	14.6	11	57.1
	10月	6	▲ 73.9	29	▲ 14.7	0	-	17	142.9	21	162.5	0	-	3	▲ 75.0	9	▲ 47.1	0	-	53	6.0	7	133.3
	11月	28	21.7	34	47.8	0	-	9	50.0	11	▲ 21.4	1	-	3	▲ 25.0	3	▲ 75.0	0	-	52	▲ 26.8	9	80.0
	12月	31	14.8	47	▲ 21.7	0	-	11	▲ 47.6	9	▲ 71.9	0	-	1	-	30	650.0	0	▲ 100.0	35	▲ 2.8	18	200.0
令和8年	1月	12	▲ 55.6	30	▲ 3.2	3	200.0	3	▲ 72.7	23	43.8	0	-	2	▲ 77.8	7	▲ 53.3	3	-	48	▲ 20.0	10	▲ 16.7
	2月	24	60.0	50	100.0	0	-	12	100.0	11	▲ 21.4	1	-	3	▲ 76.9	9	▲ 72.7	0	-	57	▲ 14.9	10	150.0
	3月	27	▲ 10.0	34	▲ 29.2	0	▲ 100.0	13	▲ 31.6	20	▲ 25.9	0	-	3	-	3	▲ 66.7	1	0.0	48	29.7	11	37.5
	4月	7	▲ 56.3	34	9.7	3	200.0	6	▲ 50.0	30	50.0	0	-	2	▲ 33.3	29	383.3	3	200.0	44	▲ 34.3	11	83.3

(注) 令和6年4月以降については令和5年7月改定の「日本標準産業分類」に基づく区分、令和6年3月以前については平成25年10月改定の「日本標準産業分類」に基づく区分

## 4 新規求職者(離職者・在職者など)の動向

就業・不就業状態別新規求職者数(パートを含む常用)

年度/年・月	① 新規求職者数 [②+③+⑨]		② 在職者		③ 離職者 [④+⑧]		④ 雇用者						⑧ 自営		⑨ 無業者 [⑩+⑪]		⑩ 家事・育児 従事者		⑪ その他				
	前年比		前年比		前年比		前年比		前年比		前年比		前年比		前年比		前年比		前年比				
	数	%	数	%	数	%	数	%	数	%	数	%	数	%	数	%	数	%	数	%	数	%	
平成30年度	97	7.8	29	20.8	59	1.7	58	1.8	4	0.0	6	0.0	48	0.0	1	0.0	9	12.5	1	▲50.0	8	33.3	
令和元年度	106	9.3	29	0.0	67	13.6	66	13.8	7	75.0	8	33.3	51	6.3	1	0.0	10	11.1	1	0.0	8	0.0	
2	102	▲3.8	23	▲20.7	72	7.5	70	6.1	7	0.0	12	50.0	50	▲2.0	2	100.0	7	▲30.0	1	0.0	6	▲25.0	
3	96	▲5.9	26	13.0	64	▲11.1	62	▲11.4	7	0.0	10	▲16.7	46	▲8.0	1	▲50.0	7	0.0	1	0.0	6	0.0	
4	93	▲3.1	26	0.0	59	▲7.8	57	▲8.1	7	0.0	6	▲40.0	44	▲4.3	2	100.0	8	14.3	1	0.0	7	16.7	
5	98	6.0	28	9.7	62	5.9	61	7.0	7	▲1.1	9	39.7	45	3.8	1	▲27.3	8	▲5.3	2	47.1	5	▲16.7	
6	95	▲3.7	28	0.3	60	▲4.7	58	▲4.4	6	▲15.1	7	▲12.7	45	▲1.1	1	▲18.8	7	▲11.1	1	▲52.0	6	4.6	
7	99	4.8	28	▲0.9	63	5.5	62	5.6	4	▲30.1	8	1.1	50	11.5	1	0.0	8	22.5	1	16.7	7	23.5	
令和6年	4月	151	4.1	29	▲9.4	113	2.7	112	5.7	23	▲23.3	17	▲15.0	72	30.9	1	▲75.0	9	200.0	3	-	6	100.0
	5月	80	▲12.1	20	▲23.1	55	▲8.3	54	▲8.5	6	▲33.3	7	0.0	41	▲4.7	1	0.0	5	0.0	2	▲33.3	3	50.0
	6月	82	▲2.4	25	31.6	51	▲12.1	50	▲13.8	3	▲62.5	7	▲12.5	40	▲4.8	1	-	6	▲14.3	1	-	5	▲28.6
	7月	99	10.0	32	14.3	59	9.3	59	13.5	8	166.7	8	0.0	43	4.9	0	▲100.0	8	0.0	1	▲75.0	7	75.0
	8月	97	3.2	30	▲3.2	61	7.0	60	9.1	5	66.7	6	20.0	49	4.3	1	▲50.0	6	0.0	0	▲100.0	6	20.0
	9月	85	▲9.6	32	10.3	48	▲12.7	48	▲9.4	5	▲28.6	10	233.3	33	▲21.4	0	▲100.0	5	▲50.0	0	▲100.0	5	▲16.7
	10月	119	2.6	40	25.0	70	▲9.1	70	▲6.7	5	0.0	7	▲36.4	58	▲1.7	0	▲100.0	9	28.6	2	100.0	7	16.7
	11月	63	▲25.0	26	13.0	32	▲42.9	30	▲46.4	4	▲33.3	3	▲62.5	23	▲45.2	2	-	5	0.0	2	100.0	3	▲25.0
	12月	74	4.2	17	▲26.1	53	47.2	52	44.4	3	200.0	6	▲25.0	43	59.3	1	-	4	▲66.7	0	▲100.0	4	▲42.9
令和7年	1月	102	▲4.7	31	3.3	65	▲9.7	63	▲12.5	6	20.0	4	▲71.4	51	▲3.8	2	-	6	20.0	0	▲100.0	6	50.0
	2月	67	▲35.6	19	▲51.3	44	▲10.2	43	▲8.5	2	▲50.0	6	100.0	35	▲12.5	1	▲50.0	4	▲75.0	0	▲100.0	4	▲63.6
	3月	116	17.2	40	42.9	63	▲3.1	60	▲6.3	3	▲40.0	8	14.3	49	▲5.8	3	200.0	13	116.7	1	-	12	100.0
	4月	134	▲11.3	28	▲3.4	95	▲15.9	92	▲17.9	18	▲21.7	13	▲23.5	61	▲15.3	3	200.0	11	22.2	2	▲33.3	9	50.0
	5月	97	21.3	19	▲5.0	68	23.6	68	25.9	3	▲50.0	8	14.3	57	39.0	0	▲100.0	10	100.0	1	▲50.0	9	200.0
	6月	96	17.1	25	0.0	62	21.6	62	24.0	3	0.0	6	▲14.3	53	32.5	0	▲100.0	9	50.0	1	0.0	8	60.0
	7月	91	▲8.1	27	▲15.6	55	▲6.8	54	▲8.5	3	▲62.5	7	▲12.5	44	2.3	1	-	9	12.5	1	0.0	8	14.3
	8月	78	▲19.6	22	▲26.7	50	▲18.0	49	▲18.3	4	▲20.0	11	83.3	34	▲30.6	1	0.0	6	0.0	0	-	6	0.0
	9月	111	30.6	29	▲9.4	75	56.3	75	56.3	2	▲60.0	9	▲10.0	64	93.9	0	-	7	40.0	1	-	6	20.0
	10月	98	▲17.6	24	▲40.0	67	▲4.3	67	▲4.3	1	▲80.0	8	14.3	58	0.0	0	-	7	▲22.2	3	50.0	4	▲42.9
	11月	63	0.0	20	▲23.1	31	▲3.1	30	0.0	1	▲75.0	4	33.3	25	8.7	1	▲50.0	12	140.0	1	▲50.0	11	266.7
	12月	91	23.0	32	88.2	55	3.8	54	3.8	5	66.7	4	▲33.3	45	4.7	1	0.0	4	0.0	1	-	3	▲25.0
令和8年	1月	109	6.9	32	3.2	73	12.3	73	15.9	4	▲33.3	13	225.0	56	9.8	0	▲100.0	4	▲33.3	0	-	4	▲33.3
	2月	110	64.2	37	94.7	63	43.2	59	37.2	4	100.0	6	0.0	49	40.0	4	300.0	10	150.0	1	-	9	125.0
	3月	111	▲4.3	43	7.5	59	▲6.3	57	▲5.0	3	0.0	1	▲87.5	53	8.2	2	▲33.3	9	▲30.8	2	100.0	7	▲41.7
	4月	136	1.5	32	14.3	98	3.2	93	1.1	14	▲22.2	21	61.5	58	▲4.9	5	66.7	6	▲45.5	0	▲100.0	6	▲33.3

(注) 「⑪その他」は、離職後1年を超える者などである。

## 5 雇用保険関係

年度/年・月	雇用保険関係																		
	① 月末適用事業所数		② 月末被保険者数		③ 資格取得者数		④ 資格喪失者数		⑤ 離職票交付枚数		⑥ 受給資格決定件数		基本手当（基本分）						
		前年比		前年比		前年比		前年比		前年比		前年比	⑦ 初回受給者数	⑧ 受給者実人員	⑨ 受給率 [⑧÷(②+⑧)]	⑩ 支給額 [十万円]			
平成30年度	482	0.2	7,813	0.4	97	▲ 7.6	90	▲ 1.1	63	1.6	24	▲ 11.1	17	▲ 15.0	75	▲ 5.1	1.0	90	
令和元年度	483	0.2	7,864	0.7	96	▲ 1.0	95	5.6	67	6.3	26	8.3	21	23.5	93	24.0	1.2	109	
2	487	0.8	7,787	▲ 1.0	81	▲ 15.6	86	▲ 9.5	65	▲ 3.0	31	19.2	24	14.3	108	16.1	1.4	134	
3	488	0.2	7,748	▲ 0.5	78	▲ 3.7	97	12.8	72	10.8	25	▲ 19.4	20	▲ 16.7	88	▲ 18.5	1.1	107	
4	494	1.2	7,606	▲ 1.8	93	19.2	96	▲ 1.0	67	▲ 6.9	23	▲ 8.0	20	0.0	84	▲ 4.5	1.1	99	
5	483	▲ 2.2	7,515	▲ 1.2	85	▲ 8.5	97	1.0	73	8.3	25	6.8	19	▲ 1.3	82	▲ 2.1	1.1	99	
6	475	▲ 1.6	7,445	▲ 0.9	78	▲ 8.0	84	▲ 13.3	62	▲ 14.7	26	2.0	20	3.4	87	6.3	1.2	104	
7	472	▲ 0.5	7,331	▲ 1.5	83	5.9	93	10.9	68	9.6	22	▲ 15.4	20	▲ 0.4	84	▲ 3.2	1.1	108	
令和6年	4月	481	▲ 2.2	7,426	▲ 0.7	156	26.8	200	▲ 15.6	171	▲ 17.0	50	13.6	23	283.3	77	45.3	1.0	87
	5月	480	▲ 2.6	7,445	▲ 1.3	118	▲ 31.0	99	8.8	70	9.4	30	36.4	27	▲ 15.6	83	7.8	1.1	100
	6月	475	▲ 1.9	7,467	▲ 1.3	71	▲ 26.8	51	▲ 33.8	38	▲ 38.7	19	▲ 17.4	26	30.0	91	12.3	1.2	99
	7月	476	▲ 1.0	7,462	▲ 1.1	80	25.0	90	13.9	67	6.3	22	▲ 24.1	26	▲ 7.1	108	20.0	1.4	119
	8月	478	▲ 0.6	7,474	▲ 0.6	65	▲ 5.8	55	▲ 40.9	38	▲ 45.7	20	▲ 23.1	22	4.8	102	7.4	1.3	140
	9月	473	▲ 0.8	7,465	▲ 0.9	53	▲ 41.8	61	▲ 21.8	38	▲ 34.5	26	4.0	7	▲ 61.1	83	▲ 7.8	1.1	97
	10月	471	▲ 1.7	7,467	▲ 0.6	94	10.6	90	▲ 8.2	74	0.0	31	0.0	20	▲ 4.8	87	▲ 4.4	1.2	117
	11月	473	▲ 1.5	7,462	▲ 0.6	55	▲ 8.3	63	▲ 1.6	48	▲ 4.0	13	▲ 27.8	22	▲ 21.4	83	▲ 12.6	1.1	95
	12月	473	▲ 1.9	7,447	▲ 1.0	44	▲ 31.3	58	▲ 31.8	49	2.1	15	50.0	14	7.7	82	▲ 4.7	1.1	99
令和7年	1月	472	▲ 1.9	7,401	▲ 1.3	72	0.0	117	11.4	71	4.4	33	26.9	20	25.0	87	2.4	1.2	117
	2月	475	▲ 1.7	7,424	▲ 0.9	69	9.5	46	▲ 33.3	32	▲ 36.0	23	9.5	14	▲ 39.1	81	3.8	1.1	91
	3月	473	▲ 1.9	7,404	▲ 0.8	63	0.0	80	▲ 10.1	47	▲ 19.0	24	▲ 4.0	20	185.7	82	30.2	1.1	90
	4月	474	▲ 1.5	7,370	▲ 0.8	161	3.2	198	▲ 1.0	143	▲ 16.4	30	▲ 40.0	16	▲ 30.4	79	2.6	1.1	92
	5月	474	▲ 1.3	7,384	▲ 0.8	116	▲ 1.7	102	3.0	65	▲ 7.1	29	▲ 3.3	34	25.9	88	6.0	1.2	102
	6月	476	0.2	7,392	▲ 1.0	90	26.8	82	60.8	61	60.5	30	57.9	23	▲ 11.5	95	4.4	1.3	110
	7月	474	▲ 0.4	7,375	▲ 1.2	75	▲ 6.3	102	13.3	77	14.9	22	0.0	25	▲ 3.8	100	▲ 7.4	1.3	139
	8月	473	▲ 1.0	7,366	▲ 1.4	64	▲ 1.5	78	41.8	67	76.3	19	▲ 5.0	19	▲ 13.6	95	▲ 6.9	1.3	114
	9月	468	▲ 1.1	7,371	▲ 1.3	71	34.0	60	▲ 1.6	52	36.8	26	0.0	27	285.7	95	14.5	1.3	135
	10月	469	▲ 0.4	7,365	▲ 1.4	75	▲ 20.2	82	▲ 8.9	66	▲ 10.8	20	▲ 35.5	18	▲ 10.0	96	10.3	1.3	128
	11月	470	▲ 0.6	7,342	▲ 1.6	54	▲ 1.8	79	25.4	44	▲ 8.3	10	▲ 23.1	17	▲ 22.7	82	▲ 1.2	1.1	103
	12月	471	▲ 0.4	7,343	▲ 1.4	77	75.0	78	34.5	49	0.0	11	▲ 26.7	13	▲ 7.1	82	0.0	1.1	107
令和8年	1月	473	0.2	7,332	▲ 0.9	84	16.7	95	▲ 18.8	73	2.8	25	▲ 24.2	9	▲ 55.0	65	▲ 25.3	0.9	96
	2月	473	▲ 0.4	7,315	▲ 1.5	57	▲ 17.4	72	56.5	53	65.6	22	▲ 4.3	19	35.7	65	▲ 19.8	0.9	76
	3月	474	0.2	7,022	▲ 5.2	71	12.7	92	15.0	64	36.2	15	▲ 37.5	20	0.0	71	▲ 13.4	1.0	98
	4月	474	0.0	7,031	▲ 4.6	179	11.2	173	▲ 12.6	125	▲ 12.6	19	▲ 36.7	17	6.3	64	▲ 19.0	0.9	89

(注) 1 「②月末被保険者数」及び「⑤離職票交付枚数」は、全被保険者分で、基本手当は延長分を含まず。

2 雇用保険の受給資格決定件数は速報値であり、修正があり得る。

## 6 性別、年齢別新規求職者の動向(常用)

年齢区分	全数				男				女			
	フルタイム		パートタイム		フルタイム		パートタイム		フルタイム		パートタイム	
	対前年同月比		対前年同月比		対前年同月比		対前年同月比		対前年同月比		対前年同月比	
年齢計	83	12.2	53	▲ 11.7	55	14.6	24	▲ 4.0	28	7.7	29	▲ 17.1
19歳以下	0	-	0	-	0	-	0	-	0	-	0	-
20～24歳	6	20.0	1	0.0	3	0.0	1	0.0	3	50.0	0	-
25～29歳	8	0.0	2	100.0	5	25.0	2	-	3	▲ 25.0	0	▲ 100.0
30～34歳	6	0.0	1	▲ 50.0	4	▲ 20.0	0	-	2	100.0	1	▲ 50.0
35～39歳	8	14.3	1	▲ 66.7	5	0.0	0	-	3	50.0	1	▲ 66.7
40～44歳	4	▲ 60.0	0	▲ 100.0	1	▲ 85.7	0	▲ 100.0	3	0.0	0	▲ 100.0
45～49歳	9	200.0	3	200.0	5	400.0	1	-	4	100.0	2	100.0
50～54歳	13	30.0	2	▲ 71.4	7	75.0	1	-	6	0.0	1	▲ 85.7
55～59歳	10	233.3	4	▲ 33.3	9	800.0	1	▲ 50.0	1	▲ 50.0	3	▲ 25.0
60～64歳	8	▲ 11.1	9	▲ 25.0	6	▲ 14.3	3	▲ 25.0	2	0.0	6	▲ 25.0
65歳以上	11	▲ 15.4	30	20.0	10	▲ 9.1	15	▲ 11.8	1	▲ 50.0	15	87.5

(注)男女の合計は全数に必ずしも一致しない。

## 7 中途採用者採用時賃金の状況

(令和8年1月～3月、千円)

		年齢計	24歳以下	25～34歳	35～44歳	45～54歳	55歳以上
計		249	196	257	258	258	257
業別	農林漁業	198	0	204	0	0	191
	建設業	250	181	283	276	0	364
	製造業	231	210	241	224	242	202
	電気・ガス・熱供給	0	0	0	0	0	0
	情報通信	0	0	0	0	0	0
	運輸業・郵便業	320	0	325	0	291	347
	卸売・小売	279	200	321	176	300	296
	金融・保険	0	0	0	0	0	0
	不動産	0	0	0	0	0	0
	学術研究	0	0	0	0	0	0
	飲食・宿泊	188	0	188	0	0	0
	生活関連・娯楽	255	0	98	337	250	248
	教育・学習	0	0	0	0	0	0
	医療・福祉	208	200	222	225	202	205
	サービス	300	217	375	250	375	283
	公務	0	0	0	0	0	0
職業別	専門的・技術的職業	274	221	282	315	286	256
	管理的職業	344	235	0	0	453	343
	事務的職業	232	0	290	250	236	203
	販売の職業	239	0	285	0	0	192
	サービスの職業	216	190	240	225	197	250
	保安の職業	0	0	0	0	0	0
	農林漁業の職業	198	0	204	0	0	191
	運輸・通信の職業	257	165	0	248	252	330
	生産工程・労務の職業	228	197	245	226	216	257
事業所規模別	4人以下	253	234	232	250	275	260
	5～29人	261	177	298	245	273	264
	30～99人	249	195	236	278	254	270
	100～299人	308	0	260	0	453	0
	300～499人	0	0	0	0	0	0
	500～999人	197	219	226	186	178	199
	1000人以上	0	0	0	0	0	0

・雇用保険被保険者資格を取得した者であって、新規学卒者を除く、雇用形態が常用の者の採用時の賃金の平均値による。

・賃金には、毎月決まって支払われる各種の手当は含むが、超過勤務手当や賞与、その他臨時に支払われる賃金は含まれない税込みの額。

## 8 職業別有効求人・求職及び賃金の状況(常用)

(パートを除く)

職業	令和8年4月			令和8年4月		
	有効求人 (人)	有効求職 (人)	有効求人倍率 (倍)	求人 上限賃金 (円)	賃金 下限賃金 (円)	求職賃金 希望賃金 (円)
<b>職業計</b>	<b>318</b>	<b>268</b>	<b>1.19</b>	<b>272,424</b>	<b>221,394</b>	<b>211,111</b>
<b>A 管理的職業従事者</b>	<b>1</b>	<b>0</b>	<b>0.00</b>	<b>250,900</b>	<b>201,000</b>	<b>0</b>
<b>B 専門的・技術的職業従事者</b>	<b>62</b>	<b>29</b>	<b>2.14</b>	<b>282,563</b>	<b>234,854</b>	<b>238,889</b>
07 製造技術者(開発)	2	0	0.00	315,000	210,000	0
08 製造技術者(開発を除く)	0	2	0.00	0	0	250,000
09 建築・土木・測量技術者	13	0	0.00	365,000	252,500	0
10 情報処理・通信技術者	3	6	0.50	330,000	205,000	250,000
11 その他の技術者	0	0	0.00	0	0	0
12 医師, 歯科医師, 獣医師, 薬剤師	1	0	0.00	259,000	259,000	0
13 保健師, 助産師, 看護師	13	10	1.30	255,383	230,167	275,000
14 医療技術者	6	0	0.00	335,000	282,500	0
15 その他の保健医療従事者	1	3	0.33	186,000	186,000	250,000
16 社会福祉専門職業従事者	22	2	11.00	248,920	234,340	200,000
22 美術家, デザイナー, 写真家, 映像撮影者	1	0	0.00	0	0	0
05.06.17~21.23.24その他の専門的職業	0	6	0.00	0	0	200,000
<b>C 事務従事者</b>	<b>30</b>	<b>45</b>	<b>0.67</b>	<b>247,116</b>	<b>191,707</b>	<b>195,000</b>
25 一般事務従事者	16	38	0.42	204,731	188,915	195,000
26 会計事務従事者	7	2	3.50	202,333	175,667	0
27 生産関連事務従事者	4	4	1.00	376,667	213,333	0
28 営業・販売事務従事者	2	1	2.00	0	0	0
29 外勤事務従事者	0	0	0.00	0	0	0
30 運輸・郵便事務従事者	1	0	0.00	0	0	0
31 事務用機器操作員	0	0	0.00	0	0	0
<b>D 販売従事者</b>	<b>9</b>	<b>16</b>	<b>0.56</b>	<b>290,700</b>	<b>237,700</b>	<b>212,857</b>
32 商品販売従事者	1	10	0.10	163,500	163,500	186,667
33 販売類似職業従事者	0	0	0.00	0	0	0
34 営業職業従事者	8	6	1.33	322,500	256,250	232,500
<b>E サービス職業従事者</b>	<b>39</b>	<b>25</b>	<b>1.56</b>	<b>242,737</b>	<b>189,569</b>	<b>194,444</b>
35 家庭生活支援サービス職業従事者	0	0	0.00	0	0	0
36 介護サービス職業従事者	24	12	2.00	201,500	201,500	240,000
37 保健医療サービス職業従事者	5	2	2.50	220,198	180,375	180,000
38 生活衛生サービス職業従事者	5	4	1.25	220,000	190,000	0
39 飲食物調理従事者	1	4	0.25	0	0	175,000
40 接客・給仕職業従事者	4	1	4.00	270,000	191,075	0
41 居住施設・ビル等管理人	0	0	0.00	0	0	0
42 その他のサービス職業従事者	0	2	0.00	0	0	150,000
<b>F 保安職業従事者</b>	<b>0</b>	<b>2</b>	<b>0.00</b>	<b>0</b>	<b>0</b>	<b>0</b>
<b>G 農林漁業従事者</b>	<b>6</b>	<b>1</b>	<b>6.00</b>	<b>265,000</b>	<b>205,000</b>	<b>0</b>
<b>H 生産工程従事者</b>	<b>70</b>	<b>41</b>	<b>1.71</b>	<b>277,155</b>	<b>217,167</b>	<b>221,000</b>
9 生産設備制御・監視従事者(金属製品)	0	3	0.00	0	0	0
50 生産設備制御・監視従事者(金属製品を除く)	1	1	1.00	0	0	250,000
51 機械組立設備制御・監視従事者	4	0	0.00	350,000	215,500	0
52 製品製造・加工処理従事者(金属製品)	23	14	1.64	277,500	212,500	250,000
53 製品製造・加工処理従事者(金属製品を除く)	18	6	3.00	226,138	213,210	245,000
54 機械組立従事者	7	12	0.58	289,933	197,190	180,000
55 機械整備・修理従事者	12	1	12.00	300,000	300,000	180,000
56 製品検査従事者(金属製品)	0	0	0.00	0	0	0
57 製品検査従事者(金属製品を除く)	0	1	0.00	0	0	0
58 機械検査従事者	0	1	0.00	0	0	0
59 生産関連・生産類似作業従事者	5	2	2.50	375,000	240,000	0
<b>I 輸送・機械運転従事者</b>	<b>28</b>	<b>21</b>	<b>1.33</b>	<b>305,211</b>	<b>282,378</b>	<b>225,000</b>
60 鉄道運転従事者	0	0	0.00	0	0	0
61 自動車運転従事者	24	19	1.26	305,211	282,378	225,000
62 船舶・航空機運転従事者	0	0	0.00	0	0	0
63 その他の輸送従事者	2	1	2.00	0	0	0
64 定置・建設機械運転従事者	2	1	2.00	0	0	0
<b>J 建設・探掘従事者</b>	<b>30</b>	<b>6</b>	<b>5.00</b>	<b>350,375</b>	<b>202,063</b>	<b>215,000</b>
65 建設躯体工事従事者	1	1	1.00	0	0	0
66 建設従事者(建設躯体工事従事者を除く)	5	0	0.00	0	0	0
67 電気工事従事者	0	2	0.00	0	0	180,000
68 土木作業従事者	24	3	8.00	350,375	202,063	250,000
69 探掘従事者	0	0	0.00	0	0	0
<b>K 運搬・清掃・包装等従事者</b>	<b>43</b>	<b>29</b>	<b>1.48</b>	<b>260,661</b>	<b>229,109</b>	<b>176,667</b>
70 運搬従事者	15	7	2.14	229,546	211,700	0
71 清掃従事者	5	3	1.67	300,000	250,000	0
72 包装従事者	0	0	0.00	0	0	0
73 その他の運搬・清掃・包装等従事者	23	19	1.21	297,500	250,000	176,667
<b>分類不能の職業</b>	<b>0</b>	<b>53</b>	<b>0.00</b>	<b>0</b>	<b>0</b>	<b>205,385</b>
参 福祉関連職業合計	61	24	2.54	—	—	—
考 (うち介護関係)	46	13	3.54	—	—	—

- ・平成21年12月改定の「日本標準職業分類」に基づく区分
- ・求人賃金は総額、求職賃金は希望税込額による。常用は月給相当、常用パートは時給相当である。
- ・求人賃金は、計上月に受理された求人により、上限賃金が最高額の平均値、下限賃金が最低額の平均値による。
- ・求職賃金は、計上月に受理(再受理を含む)された求職の希望賃金(希望税込額)の平均値による。
- ・福祉関連職業合計とは、職業分類13、144、145、146、161の職業及び介護関係職業(職業分類162、169、351、36)の集計を合計した値である。
- ・ハローワークインターネットサービスの機能拡充に伴い、令和3年9月以降の数値には、ハローワークに未登録、オンライン上で求職登録した求職者数が含まれている。

## 9 職業別有効求人・求職及び賃金の状況(常用パート)

職業	令和8年4月			令和8年4月		
	有効求人 (人)	有効求職 (人)	有効求人倍率 (倍)	賃金		求職賃金
				上限賃金 (円)	下限賃金 (円)	希望賃金 (円)
<b>職業計</b>	<b>168</b>	<b>209</b>	<b>0.80</b>	<b>1,259</b>	<b>1,187</b>	<b>1,098</b>
<b>A 管理的職業従事者</b>	<b>0</b>	<b>1</b>	<b>0.00</b>	<b>0</b>	<b>0</b>	<b>0</b>
<b>B 専門的・技術的職業従事者</b>	<b>27</b>	<b>15</b>	<b>1.80</b>	<b>1,556</b>	<b>1,462</b>	<b>1,234</b>
07 製造技術者(開発)	0	0	0.00	0	0	0
08 製造技術者(開発を除く)	0	1	0.00	0	0	0
09 建築・土木・測量技術者	0	0	0.00	0	0	0
10 情報処理・通信技術者	0	0	0.00	0	0	0
11 その他の技術者	0	0	0.00	0	0	0
12 医師, 歯科医師, 獣医師, 薬剤師	1	1	1.00	0	0	0
13 保健師, 助産師, 看護師	15	4	3.75	1,412	1,406	1,333
14 医療技術者	4	0	0.00	1,750	1,550	0
15 その他の保健医療従事者	0	2	0.00	0	0	0
16 社会福祉専門職業従事者	5	5	1.00	1,090	1,090	1,085
22 美術家, デザイナー, 写真家, 映像撮影者	0	0	0.00	0	0	0
05.06.17~21.23.24その他の専門的職業	2	2	1.00	2,500	2,000	1,085
<b>C 事務従事者</b>	<b>8</b>	<b>27</b>	<b>0.30</b>	<b>1,143</b>	<b>1,143</b>	<b>1,082</b>
25 一般事務従事者	7	24	0.29	1,143	1,143	1,082
26 会計事務従事者	1	1	1.00	0	0	0
27 生産関連事務従事者	0	2	0.00	0	0	0
28 営業・販売事務従事者	0	0	0.00	0	0	0
29 外勤事務従事者	0	0	0.00	0	0	0
30 運輸・郵便事務従事者	0	0	0.00	0	0	0
31 事務用機器操作員	0	0	0.00	0	0	0
<b>D 販売従事者</b>	<b>12</b>	<b>9</b>	<b>1.33</b>	<b>1,173</b>	<b>1,085</b>	<b>1,085</b>
32 商品販売従事者	9	8	1.13	1,160	1,085	1,085
33 販売類似職業従事者	3	1	3.00	1,182	1,085	1,085
34 営業職業従事者	0	0	0.00	0	0	0
<b>E サービス職業従事者</b>	<b>62</b>	<b>24</b>	<b>2.58</b>	<b>1,152</b>	<b>1,104</b>	<b>1,053</b>
35 家庭生活支援サービス職業従事者	0	0	0.00	0	0	0
36 介護サービス職業従事者	23	8	2.88	1,130	1,105	0
37 保健医療サービス職業従事者	2	1	2.00	0	0	0
38 生活衛生サービス職業従事者	3	4	0.75	1,085	1,085	0
39 飲食物調理従事者	11	5	2.20	1,085	1,085	0
40 接客・給仕職業従事者	14	4	3.50	1,133	1,133	1,053
41 居住施設・ビル等管理人	0	0	0.00	0	0	0
42 その他のサービス職業従事者	9	2	4.50	1,300	1,085	0
<b>F 保安職業従事者</b>	<b>0</b>	<b>2</b>	<b>0.00</b>	<b>0</b>	<b>0</b>	<b>1,085</b>
<b>G 農林漁業従事者</b>	<b>11</b>	<b>5</b>	<b>2.20</b>	<b>1,115</b>	<b>1,085</b>	<b>0</b>
<b>H 生産工程従事者</b>	<b>14</b>	<b>11</b>	<b>1.27</b>	<b>1,160</b>	<b>1,160</b>	<b>0</b>
49 生産設備制御・監視従事者(金属製品)	0	0	0.00	0	0	0
50 生産設備制御・監視従事者(金属製品を除く)	0	0	0.00	0	0	0
51 機械組立設備制御・監視従事者	0	0	0.00	0	0	0
52 製品製造・加工処理従事者(金属製品)	2	2	1.00	0	0	0
53 製品製造・加工処理従事者(金属製品を除く)	10	4	2.50	1,120	1,120	0
54 機械組立従事者	0	1	0.00	0	0	0
55 機械整備・修理従事者	2	1	2.00	1,200	1,200	0
56 製品検査従事者(金属製品)	0	1	0.00	0	0	0
57 製品検査従事者(金属製品を除く)	0	0	0.00	0	0	0
58 機械検査従事者	0	0	0.00	0	0	0
59 生産関連・生産類似作業従事者	0	2	0.00	0	0	0
<b>I 輸送・機械運転従事者</b>	<b>7</b>	<b>5</b>	<b>1.40</b>	<b>1,293</b>	<b>1,093</b>	<b>1,100</b>
60 鉄道運転従事者	0	0	0.00	0	0	0
61 自動車運転従事者	7	3	2.33	1,293	1,093	1,100
62 船舶・航空機運転従事者	0	0	0.00	0	0	0
63 その他の輸送従事者	0	0	0.00	0	0	0
64 定置・建設機械運転従事者	0	2	0.00	0	0	0
<b>J 建設・採掘従事者</b>	<b>1</b>	<b>1</b>	<b>1.00</b>	<b>0</b>	<b>0</b>	<b>0</b>
65 建設躯体工事従事者	0	0	0.00	0	0	0
66 建設従事者(建設躯体工事従事者を除く)	0	1	0.00	0	0	0
67 電気工事従事者	0	0	0.00	0	0	0
68 土木作業従事者	1	0	0.00	0	0	0
69 採掘従事者	0	0	0.00	0	0	0
<b>K 運搬・清掃・包装等従事者</b>	<b>26</b>	<b>44</b>	<b>0.59</b>	<b>1,179</b>	<b>1,099</b>	<b>1,081</b>
70 運搬従事者	1	4	0.25	0	0	1,085
71 清掃従事者	8	11	0.73	1,165	1,112	1,085
72 包装従事者	0	0	0.00	0	0	0
73 その他の運搬・清掃・包装等従事者	17	29	0.59	1,192	1,086	1,079
<b>分類不能の職業</b>	<b>0</b>	<b>65</b>	<b>0.00</b>	<b>0</b>	<b>0</b>	<b>1,086</b>
参 福祉関連職業合計	42	14	3.00	—	—	—
考 (うち介護関係)	27	10	2.70	—	—	—

- ・平成21年12月改定の「日本標準職業分類」に基づく区分
- ・求人賃金は総額、求職賃金は希望税込額による。常用は月給相当、常用パートは時給相当である。
- ・求人賃金は、計上月に受理された求人により、上限賃金が最高額の平均値、下限賃金が最低額の平均値による。
- ・求人賃金は、他県が就業場所の求人を含むため、広島県の最低賃金未達となる場合がある。
- ・求職賃金は、計上月に受理(再受理を含む)された求職の希望賃金(希望税込額)の平均値による。
- ・福祉関連職業合計とは、職業分類13、144、145、146、161の職業及び介護関係職業(職業分類162、169、351、36)の集計を合計した値である。
- ・ハローワークインターネットサービスの機能拡充に伴い、令和3年9月以降の数値には、ハローワークに来所せず、オンライン上で求職登録した求職者数が含まれている。