

週刊求人情報誌

(毎週 火 曜日 発行)

★★次回は5月26日の発行です。★★

2026年5月19日号

5月7日～5月12日受理分

ト ラ イ
T R Y

- ハローワークくれの管内（呉市・江田島市）が就業場所である求人情報のうち上記期間受理分を掲載しています。
- 求人内容の詳細については、ハローワークにお問い合わせください。
- 応募を希望する求人がある場合は、応募前にハローワークで相談のうえ紹介状の交付を受けてください。
- 掲載後に**内容が変更された求人**や、すでに**採用が決定し求人が取り消されている場合もあります**のでご了承ください。



ハローワークくれ
公式キャラクター
クレシヨ

ハローワークくれ
公式LINE



セミナーや事業所説明会などの情報をいち早くお届けします！求人検索もLINE経由で簡単に！
「友だち追加」はコチラから！

※ 「友だち追加」からID検索 @693qiivb

求職者支援メニューや各種イベント情報、事業所訪問記録など、求職活動に役立つ情報が盛り沢山！

ハローワークくれ
ホームページ



ハローワークくれ（呉公共職業安定所）

〒737-8609 呉市西中央1-5-2

☎（0823）25-8609（41#又は42#）

<<開庁時間>> 月～金 8:30～17:15

※ 土日祝日、年末年始は閉庁です。

職種/雇用期間等	年齢/指針	採用人数	賃金	求人者名/求人番号	所在地/電話番号/就業場所	就業時間	加入保険等	必要な免許資格/休日
フルタイム								
訪問看護師/呉市 雇用期間の定めなし 正社員	不問	1人	300,000円 300,000円	株式会社あまのがわ ほしそら訪問看護 34010-22454361	広島県広島市佐伯区利松一丁目1番7-304号 TEL 082-578-6887 就業場所 広島県呉市	(1)9時00分~18時00分	雇用・労災・健康・厚生	看護師 助産師 普通自動車運転免許 必須 休日: 他 週休2日制: 毎週
交通整理・誘導業務【業務拡大による募集】 雇用期間の定めあり 正社員以外	18歳以上 法令の規定により年齢制限がある	5人	187,920円 187,920円	株式会社 クレ・ガード・システム 34030-3373061	広島県呉市長ノ木町2番28号 TEL 0823-32-1030 就業場所 広島県呉市	変形(1年単位) (1)8時00分~17時00分	雇用・労災・健康・厚生	休日: 他 週休2日制: その他
業務社員 ◆年間休日120日 雇用期間の定めなし 正社員	44歳以下 キャリア形成	1人	205,800円 228,800円	西濃運輸株式会社 呉営業所 34030-3384661	広島県呉市広大新開1丁目2-44 TEL 0823-71-2161 就業場所 広島県呉市	変形(1ヶ月単位) (1)8時00分~17時00分	雇用・労災・健康・厚生 拠出	8トン限定中型自動車免許 フォークリフト運転技能者 普通自動車運転免許 必須 休日: 他 週休2日制: その他
製造現場作業 雇用期間の定めなし 正社員	64歳以下 定年を上限	2人	205,000円 369,000円	呉管工業有限会社 34030-3386561	広島県呉市安浦町安登東3-2-10 TEL 0823-84-3101 就業場所 広島県呉市	(1)8時00分~17時00分	雇用・労災・健康・厚生	休日: 土日祝他 週休2日制: 毎週
鋼板切断工・雑役工 雇用期間の定めなし 正社員	59歳以下 定年を上限	2人	187,200円 235,040円	株式会社瀬戸内メタル 34030-3389861	広島県呉市広多賀谷3丁目3-5 TEL 0823-71-1331 就業場所 広島県呉市	(1)8時00分~17時00分	雇用・労災・健康・厚生・財形	力又溶接技能者 休日: 日祝他 週休2日制: 毎週
製品の検査(昭和工場) ★☆年間休日132日★☆☆ 雇用期間の定めなし 正社員	35歳以下 キャリア形成	1人	200,000円 280,000円	株式会社 サンワテクノス 34030-3392661	広島県呉市築地町6-5 TEL 0823-22-3131 就業場所 広島県呉市	変形(1年単位) (1)8時00分~17時00分	雇用・労災・健康・厚生・財形	普通自動車運転免許 必須 休日: 土日祝他 週休2日制: 毎週
営業(昭和工場)内勤主体の法人営業★年間休日132★ 雇用期間の定めなし 正社員	35歳以下 キャリア形成	1人	190,000円 280,000円	株式会社 サンワテクノス 34030-3393261	広島県呉市築地町6-5 TEL 0823-22-3131 就業場所 広島県呉市	変形(1年単位) (1)8時00分~17時00分	雇用・労災・健康・厚生・財形	普通自動車運転免許 必須 休日: 土日祝他 週休2日制: 毎週
焼却炉作業員 雇用期間の定めなし 無期雇用派遣労働者	18歳~59歳 定年を上限	2人	188,100円 239,400円	株式会社 第一テック 34030-3394561	広島県呉市広多賀谷3丁目8-2 TEL 0823-73-5822 就業場所 広島県呉市	変形(1ヶ月単位) (1)8時00分~20時15分 (2)20時00分~8時15分	雇用・労災・健康・厚生	休日: 他 週休2日制: 毎週
製造・包装・フォークリフトワーク、ピッキングワーク 雇用期間の定めなし 正社員	18歳~59歳 定年を上限	1人	201,500円 201,500円	株式会社 全珍 34030-3396761	広島県呉市広末広1丁目3-28 TEL 0823-72-5550 就業場所 広島県呉市	変形(1年単位) (1)8時00分~17時00分 (2)17時00分~2時00分	雇用・労災・健康・厚生 拠出	フォークリフト運転技能者 休日: 日祝他 週休2日制: その他
営業【ノルマ無/定期訪問中心/ルート営業】<経験者優遇> 雇用期間の定めなし 正社員	64歳以下 定年を上限	1人	270,000円 300,000円	株式会社 芝岡産業 34030-3398961	広島県呉市広多賀谷2丁目2-11 TEL 0823-73-2171 就業場所 広島県呉市	変形(1年単位) (1)8時00分~17時00分	雇用・労災・健康・厚生・財形 拠出	普通自動車運転免許 必須 休日: 日他 週休2日制: その他
店舗スタッフ(正社員・市内限定)◆ゆめタウン呉店 雇用期間の定めなし 正社員	64歳以下 定年を上限	1人	200,000円 250,000円	株式会社 スナダフーツ 35060-973261	山口県萩市大字唐樋町30-5 TEL 0120-333-176 就業場所 広島県呉市	交替制あり (1)9時00分~18時00分 (2)12時00分~21時00分 又は9時00分~21時00分の間の8時間程度	雇用・労災・健康・厚生	普通自動車運転免許 あれば尚可 休日: 他 週休2日制: 毎週
ザグザグ/店舗スタッフ【正社員】呉市・安芸郡 雇用期間の定めなし 正社員	18歳~64歳 法令の規定により年齢制限がある	4人	187,000円 256,000円	株式会社ザグザグ 33010-15440461	岡山県岡山市中区清水369-2 TEL 080-3212-5947 就業場所 広島県呉市	変形(1ヶ月単位) 又は8時00分~0時30分の間の8時間程度	雇用・労災・健康・厚生 拠出	普通自動車運転免許 必須 休日: 他 週休2日制: 毎週
ザグザグ調剤事務/経験者【正社員】広島県 雇用期間の定めなし 正社員	64歳以下 定年を上限	3人	187,000円 228,000円	株式会社ザグザグ 33010-15458461	岡山県岡山市中区清水369-2 TEL 080-3212-5947 就業場所 広島県福山市	変形(1ヶ月単位) 又は8時00分~20時00分の間の8時間	雇用・労災・健康・厚生 拠出	普通自動車運転免許 必須 休日: 他 週休2日制: 毎週
ザグザグ薬局/総合薬剤師【正社員】広島県 雇用期間の定めなし 正社員	64歳以下 定年を上限	8人	365,000円 430,000円	株式会社ザグザグ 33010-15546261	岡山県岡山市中区清水369-2 TEL 080-3212-5947 就業場所 広島県福山市	変形(1ヶ月単位) 又は8時00分~20時00分の間の8時間	雇用・労災・健康・厚生 拠出	薬剤師 普通自動車運転免許 必須 休日: 他 週休2日制: 毎週
自動車部品の溶接業務/呉市郷原町 雇用期間の定めあり 有期雇用派遣労働者 経理事務	18歳以上 法令の規定により年齢制限がある	2人	246,848円 246,848円	株式会社 キャリアメイク 34010-22339961	広島県広島市中区鉄砲町6-7中川ビル201 TEL 082-511-1105 就業場所 広島県呉市	交替制あり (1)8時00分~17時00分 (2)20時00分~5時00分	雇用・労災・健康・厚生	休日: 土日他 週休2日制: 毎週
経理事務 雇用期間の定めなし 正社員	64歳以下 定年を上限	1人	215,000円 235,000円	ビルックス株式会社 34030-3336461	広島県呉市阿賀南1-8-49 TEL 0823-74-5963 就業場所 広島県呉市	フレックス (1)8時30分~17時00分	雇用・労災・健康・厚生	日商簿記3級 普通自動車運転免許 必須 休日: 土日祝他 週休2日制: 毎週
介護職員(大和の故郷) 雇用期間の定めなし 正社員	64歳以下 定年を上限	1人	242,000円 250,000円	有限会社 第一介護サービス 34030-3337761	広島県呉市広古新開4丁目2-14 TEL 0000-00-0000 就業場所 広島県呉市	変形(1ヶ月単位) (1)7時00分~16時00分 (2)8時30分~17時30分 (3)10時00分~19時00分	雇用・労災・健康・厚生	介護職員初任者研修修了者 介護職員実務者研修修了者 介護福祉士 休日: 他 週休2日制: その他
タクシー乗務員 雇用期間の定めなし 正社員	18歳~64歳 法令の規定により年齢制限がある	3人	187,705円 242,200円	有限会社 なベタクシー 34030-3340361	広島県呉市警固屋4丁目5-13 TEL 0823-28-1122 就業場所 広島県呉市	変形(1ヶ月単位) (1)8時00分~17時00分 (2)18時00分~3時00分 (3)7時00分~16時00分	雇用・労災・健康・厚生	普通自動車第二種免許 普通自動車運転免許 必須 休日: 他 週休2日制: その他
生活相談員(デイサービスセンター)★土日はお休みです★ 雇用期間の定めなし 正社員	不問	1人	199,325円 223,250円	社会福祉法人 本城福祉会 特別養護老人ホーム 柝ノ木荘 34030-3342261	広島県呉市柝原町字中倉10150番地2 TEL 0823-34-2755 就業場所 広島県呉市	(1)8時00分~17時00分	雇用・労災・健康・厚生	介護福祉士 普通自動車運転免許 必須 休日: 土日 週休2日制: 毎週

職種/雇用期間等	年齢/指針	採用人数	賃金	求人者名/求人番号	所在地/電話番号/就業場所	就業時間	加入保険等	必要な免許資格/休日
介護支援専門員(グループホーム) 雇用期間の定めなし 正社員	64歳以下 定年を上限	1人	206,325円 232,075円	社会福祉法人 本城福祉会 特別養護老人ホーム 柝ノ木荘 34030-3344461	広島県呉市柝原町字中倉10150番地2 TEL 0823-34-2755 就業場所	変形(1ヶ月単位) (1)7時00分~16時00分 (2)10時00分~19時00分 (3)16時00分~10時00分	雇用・労災・健康・厚生	介護支援専門員(ケアマネージャー) 普通自動車運転免許 必須 休日: 他 週休2日制: その他
看護アシスタント 雇用期間の定めなし 正社員	59歳以下 定年を上限	4人	168,000円 184,000円	医療法人社団吉田会 34030-3345761	広島県江田島市江田島町津久茂2丁目6番2号 TEL 0823-42-1100 就業場所 広島県江田島市	変形(1ヶ月単位) (1)8時30分~17時00分 (2)16時30分~9時00分	雇用・労災・健康・厚生・財形	普通自動車運転免許 あれば尚可 休日: 他 週休2日制: その他
管理栄養士 雇用期間の定めなし 正社員	59歳以下 定年を上限	1人	170,000円 200,000円	医療法人社団吉田会 34030-3347961	広島県江田島市江田島町津久茂2丁目6番2号 TEL 0823-42-1100 就業場所 広島県江田島市	変形(1ヶ月単位) (1)8時30分~17時00分 (2)10時00分~18時30分	雇用・労災・健康・厚生・財形	管理栄養士 休日: 他 週休2日制: その他
精神保健福祉士 雇用期間の定めなし 正社員	59歳以下 定年を上限	2人	190,000円 206,000円	医療法人社団吉田会 34030-3348161	広島県江田島市江田島町津久茂2丁目6番2号 TEL 0823-42-1100 就業場所 広島県江田島市	変形(1ヶ月単位) (1)8時30分~17時00分	雇用・労災・健康・厚生・財形	精神保健福祉士 休日: 他 週休2日制: その他
営業職 雇用期間の定めなし 正社員	59歳以下 定年を上限	2人	192,000円 225,000円	ALSOK 広島総合警備保障株式会社 呉支店 34030-3349061	広島県呉市築地町4番18号 TEL 082-420-6100 就業場所	(1)9時00分~18時00分	雇用・労災・健康・厚生・財形 給付	普通自動車運転免許 必須 休日: 土日祝 週休2日制: 毎週
技術職(正社員) 雇用期間の定めなし 正社員	59歳以下 定年を上限	1人	197,000円 230,000円	ALSOK 広島総合警備保障株式会社 呉支店 34030-3350261	広島県呉市築地町4番18号 TEL 082-420-6100 就業場所	(1)9時00分~18時00分	雇用・労災・健康・厚生・財形 給付	第二種電気工事士 普通自動車運転免許 必須 休日: 土日祝 週休2日制: 毎週
金属製造業(ダイクレ呉第2工場内) 雇用期間の定めなし 正社員	59歳以下 定年を上限	2人	187,000円 187,000円	株式会社 HY企画 34030-3353761	広島県呉市押込西平町20-1 TEL 0823-69-0044 就業場所 広島県呉市	(1)8時00分~17時00分	雇用・労災・健康・厚生	休日: 土日祝他 週休2日制: 毎週
技術補佐員 雇用期間の定めあり 正社員以外	不問 不問	1人	193,355円 227,318円	海上自衛隊 呉地方総監部 管理部 34030-3354861	広島県呉市幸町8-1 TEL 0823-22-5511 就業場所	(1)8時00分~16時45分	雇用・公災・健康・厚生	大型自動車免許 大型特殊自動車免許 小型移動式クレーン運転技能者 休日: 土日祝他 週休2日制: 毎週
社会福祉士 雇用期間の定めなし 正社員	59歳以下 定年を上限	2人	204,000円 204,000円	医療法人社団 和恒会 ふたば病院 34030-3355961	広島県呉市広白石4丁目7-22 TEL 0823-70-0555 就業場所	変形(1ヶ月単位) (1)8時30分~17時00分	雇用・労災・健康・厚生・財形	社会福祉士 普通自動車運転免許 必須 休日: 他 週休2日制: その他
経理事務 雇用期間の定めなし 正社員	59歳以下 定年を上限	1人	188,000円 198,000円	医療法人社団 和恒会 ふたば病院 34030-3356161	広島県呉市広白石4丁目7-22 TEL 0823-70-0555 就業場所	変形(1ヶ月単位) (1)8時30分~17時00分	雇用・労災・健康・厚生・財形	普通自動車運転免許 あれば尚可 休日: 他 週休2日制: その他
介護支援専門員/居宅介護支援事業所ふたば 雇用期間の定めなし 正社員	59歳以下 定年を上限	2人	221,000円 226,000円	医療法人社団 和恒会 ふたば病院 34030-3357061	広島県呉市広白石4丁目7-22 TEL 0823-70-0555 就業場所	変形(1ヶ月単位) (1)8時30分~17時00分	雇用・労災・健康・厚生・財形	介護支援専門員(ケアマネージャー) 休日: 他 週休2日制: その他
准看護師 雇用期間の定めなし 正社員	59歳以下 定年を上限	3人	201,000円 231,000円	医療法人社団 和恒会 ふたば病院 34030-3358361	広島県呉市広白石4丁目7-22 TEL 0823-70-0555 就業場所 広島県呉市	変形(1ヶ月単位) (1)8時30分~17時00分 (2)7時00分~15時30分 (3)10時30分~19時00分	雇用・労災・健康・厚生・財形	准看護師 休日: 他 週休2日制: その他
看護師 雇用期間の定めなし 正社員	59歳以下 定年を上限	3人	238,000円 264,000円	医療法人社団 和恒会 ふたば病院 34030-3359661	広島県呉市広白石4丁目7-22 TEL 0823-70-0555 就業場所 広島県呉市	変形(1ヶ月単位) (1)8時30分~17時00分 (2)7時00分~15時30分 (3)10時30分~19時00分	雇用・労災・健康・厚生・財形	看護師 休日: 他 週休2日制: その他
船舶塗装 雇用期間の定めなし 正社員	不問 不問	1人	203,520円 271,360円	株式会社 STECO NE 34030-3363961	広島県呉市中央5丁目9-4 朝枝ビル201 TEL 0823-36-3311 就業場所 広島県呉市	(1)8時00分~17時00分	雇用・労災・健康・厚生	休日: 土日他 週休2日制: 毎週
組立自動ラインオペレーター/呉市勤務/未経験者可 雇用期間の定めなし 正社員	18歳~59歳 定年を上限	1人	181,100円 241,500円	ペンダ工業 株式会社 34030-3366361	広島県呉市苗代町10098番地3 TEL 0823-36-5480 就業場所	交替制あり (1)7時50分~16時50分 (2)15時50分~0時50分 (3)23時50分~8時50分	雇用・労災・健康・厚生・財形 抛	休日: 土日他 週休2日制: 毎週
社内システムエンジニア(SE) 雇用期間の定めなし 正社員	59歳以下 定年を上限	1人	205,000円 205,000円	医療法人社団 和恒会 ふたば病院 34030-3367661	広島県呉市広白石4丁目7-22 TEL 0823-70-0555 就業場所	変形(1ヶ月単位) (1)8時30分~17時00分	雇用・労災・健康・厚生・財形	その他の情報処理技術関係資格 普通自動車運転免許 必須 休日: 他 週休2日制: その他
製造(金属工作設備オペレーター) 雇用期間の定めなし 正社員	64歳以下 定年を上限	2人	250,000円 320,000円	有限会社 新谷精機 34030-3368261	広島県呉市広白岳5丁目5番3号 TEL 0823-72-7832 就業場所	変形(1年単位) (1)7時45分~16時50分	雇用・労災・健康・厚生	休日: 日他 週休2日制: その他
調理師・調理員(呉やけやま病院) 雇用期間の定めなし 正社員	64歳以下 定年を上限	1人	188,700円 244,000円	ソフト・ライフ株式会社 35050-2049561	山口県防府市八王子1丁目7番4号 TEL 0835-28-0878 就業場所 広島県呉市	変形(1年単位) (1)5時30分~14時30分 (2)8時30分~17時30分 (3)9時30分~18時30分	雇用・労災・健康・厚生	調理師 休日: 他 週休2日制: その他
(正)店長候補/総合職(丸亀製麺 呉広店) 雇用期間の定めなし 正社員	18歳~64歳 定年を上限	1人	249,090円 319,090円	株式会社丸亀製麺 13070-30542261	東京都渋谷区道玄坂1-21-1 渋谷ソラスタ19階 TEL 080-2479-3726 就業場所 広島県呉市	又は8時00分~23時00分の間の8時間	雇用・労災・健康・厚生 抛	普通自動車運転免許 必須 休日: 他 週休2日制: 毎週
調剤事務(オール薬局川尻店)/呉市川尻町西 雇用期間の定めなし 正社員	59歳以下 定年を上限	1人	192,000円 206,000円	マイライフ株式会社 広島支店 34010-21958161	広島県広島市中区八丁堀14-7-8F TEL 082-222-6455 就業場所 広島県呉市	変形(1ヶ月単位) 又は8時30分~19時30分の間の8時間程度	雇用・労災・健康・厚生	普通自動車運転免許 必須 休日: 日祝他 週休2日制: その他

職種/雇用期間等	年齢/指針	採用人数	賃金	求人者名/求人番号	所在地/電話番号/就業場所	就業時間	加入保険等	必要な免許資格/休日
介護職員/呉市 雇用期間の定めなし 正社員	59歳以下 定年を上限	3人	187,850円 195,850円	ほほえみ 株式会社 34010-22056761	広島県広島市中区銀山町3番1号 ひろしまハイビル21 TEL 0823-22-2525 就業場所 広島県呉市	変形(1ヶ月単位) (1)6時30分～15時30分 (2)8時30分～17時30分 (3)11時00分～20時00分	雇用・労災・健康・厚生	ホームヘルパー2級 介護職員初任者研修修了者 休日: 他 週休2日制: その他
アイリスト/ネイル&アイラッシュVinaゆめタウン呉店 雇用期間の定めあり 正社員以外	不問 不問	1人	201,000円 201,000円	株式会社 Y O U - 2 34010-22098861	広島県広島市西区己斐本町2-1-3 パシフィックビル2階 TEL 080-3028-3870 就業場所 広島県呉市	変形(1ヶ月単位) (1)9時30分～18時30分 (2)11時00分～20時00分	雇用・労災・健康・厚生	美容師 休日: 他 週休2日制: その他
総合職/セコム呉営業所/地域限定採用 雇用期間の定めなし 正社員	18歳～39歳 キャリア形成	2人	245,300円 281,300円	セコム 株式会社 中国本部 34010-22167261	広島県広島市中区銀山町3-1 ひろしまハイビル21 7F TEL 082-243-3111 就業場所 広島県呉市	変形(1ヶ月単位) (1)9時00分～20時00分 (2)20時00分～9時00分	雇用・労災・健康・厚生・財形 拠出	普通自動車運転免許 必須 休日: 他 週休2日制: その他
保育士/呉市 雇用期間の定めなし 正社員	64歳以下 定年を上限	1人	202,000円 202,000円	株式会社 アイグラン 34010-21700261	広島県広島市西区庚午中1-7-24 NTT庚午ビル 1階2階 TEL 0120-758-677 就業場所 広島県呉市	変形(1ヶ月単位) 又は7時45分～18時15分の間の8時間程度	雇用・労災・健康・厚生	保育士 休日: 日祝他 週休2日制: その他
常駐警備/広島県呉市/ゆめタウン呉 雇用期間の定めあり 正社員以外	18歳以上 法令の規定により年齢制限がある	2人	167,076円 167,076円	株式会社イズミテクノ 34010-21701561	広島県広島市西区商工センター2丁目3-1 TEL 082-270-2765 就業場所 広島県呉市	変形(1ヶ月単位) (1)5時00分～14時00分 (2)6時00分～15時00分 (3)14時00分～23時00分	雇用・労災・健康・厚生	休日: 他 週休2日制: その他
職業訓練指導員※溶接・塑性・情報・コンピュータ制御・建築 雇用期間の定めなし 正社員	62歳以下 定年を上限	4人	257,290円 411,198円	広島県 商工労働局 職業能力開発課 34010-21786461	広島県広島市中区基町10-52 県庁東館2階 TEL 082-513-3431 就業場所 広島県広島市西区	(1)8時30分～17時15分	公災・健康・厚生	職業訓練指導員免許 休日: 土日祝他 週休2日制: 毎週
農場管理者 雇用期間の定めあり 正社員以外	不問 不問	2人	190,833円 370,000円	株式会社 東邦船舶 34010-21885961	広島県広島市中区幟町3-1 第三山原ビル1F TEL 082-555-1555 就業場所 広島県呉市	(1)8時00分～17時00分	雇用・労災・健康・厚生・その他	普通自動車運転免許 必須 休日: 日祝他 週休2日制: 毎週
郵便物等の配達及び集荷 雇用期間の定めあり 正社員以外	不問 不問	1人	205,632円 205,632円	日本郵便 株式会社 広郵便局 34030-3260361	広島県呉市広本町1丁目6-1 TEL 0823-71-7402 就業場所	変形(1ヶ月単位) (1)7時30分～16時30分	雇用・労災・健康・厚生	自動二輪車免許 普通自動車運転免許 必須 休日: 他 週休2日制: その他
教育担当(AI・CAD・半導体分野)/技術講師・研修企画 雇用期間の定めなし 正社員	59歳以下 定年を上限	1人	250,000円 280,000円	株式会社 ダイキエンジニアリング 34030-3262261	広島県呉市広白石2丁目7番5号 ダイキビル1F TEL 0823-43-1134 就業場所	変形(1年単位) (1)7時50分～17時00分	雇用・労災・健康・厚生 給付	休日: 日祝他 週休2日制: その他
現場施工職 経験者 雇用期間の定めなし 正社員	64歳以下 定年を上限	1人	200,000円 300,000円	株式会社 リフテック 34030-3266861	広島県呉市焼山此原町21-19 TEL 0823-33-3369 就業場所 広島県呉市	(1)9時00分～18時00分	雇用・労災・健康・厚生	普通自動車運転免許 必須 休日: 土日祝他 週休2日制: 毎週
人事部採用担当(経験者) 雇用期間の定めなし 正社員	59歳以下 定年を上限	1人	243,500円 277,000円	株式会社 ダイキエンジニアリング 34030-3267961	広島県呉市広白石2丁目7番5号 ダイキビル1F TEL 0823-43-1134 就業場所	変形(1年単位) (1)7時50分～17時00分	雇用・労災・健康・厚生 給付	普通自動車運転免許 必須 休日: 日祝他 週休2日制: その他
人事部採用担当(未経験者歓迎) 雇用期間の定めなし 正社員	59歳以下 定年を上限	1人	200,000円 230,000円	株式会社 ダイキエンジニアリング 34030-3268161	広島県呉市広白石2丁目7番5号 ダイキビル1F TEL 0823-43-1134 就業場所	変形(1年単位) (1)7時50分～17時00分	雇用・労災・健康・厚生 給付	普通自動車運転免許 必須 休日: 日祝他 週休2日制: その他
機械加工(マシンングセンター) 雇用期間の定めなし 正社員	18歳～40歳 法令の規定により年齢制限がある	3人	184,000円 232,000円	森田工業 株式会社 34030-3269061	広島県呉市広多賀谷2-3-10 TEL 0823-72-7575 就業場所	交替制あり (1)8時00分～16時50分 (2)20時00分～4時50分	雇用・労災・健康・厚生・財形	休日: 土日祝他 週休2日制: 毎週
機械加工(NC旋盤) 雇用期間の定めなし 正社員	18歳～40歳 法令の規定により年齢制限がある	2人	184,000円 232,000円	森田工業 株式会社 34030-3270261	広島県呉市広多賀谷2-3-10 TEL 0823-72-7575 就業場所	交替制あり (1)8時00分～16時50分 (2)20時00分～4時50分	雇用・労災・健康・厚生・財形	休日: 土日祝他 週休2日制: 毎週
機械加工(NC旋盤、マシンングセンター) 雇用期間の定めなし 正社員	18歳～40歳 法令の規定により年齢制限がある	4人	184,000円 232,000円	森田工業 株式会社 34030-3272461	広島県呉市広多賀谷2-3-10 TEL 0823-72-7575 就業場所 広島県呉市	交替制あり (1)8時00分～16時50分 (2)20時00分～4時50分	雇用・労災・健康・厚生・財形	休日: 土日祝他 週休2日制: 毎週
自動車整備 雇用期間の定めなし 正社員	59歳以下 定年を上限	1人	220,000円 250,000円	オールホンダ販売株式会社 34030-3277061	広島県呉市広古新開4丁目3-3 TEL 0823-73-1177 就業場所	変形(1年単位) (1)9時30分～18時30分	雇用・労災・健康・厚生	三級自動車カソリン・エンジン整備士 普通自動車運転免許 必須 休日: 水他 週休2日制: その他
介護職員(呉中央:メディケア・くれ) 雇用期間の定めなし 正社員	59歳以下 法令の規定により年齢制限がある	2人	174,000円 180,000円	医療法人社団 永楽会 前田病院 34030-3278361	広島県呉市中央2丁目6-20 TEL 0823-25-2646 就業場所 広島県呉市	変形(1ヶ月単位) (1)8時00分～17時00分 (2)16時30分～9時00分	雇用・労災・健康・厚生・財形	休日: 祝他 週休2日制: その他
自動車整備(二級) 雇用期間の定めなし 正社員	59歳以下 定年を上限	1人	230,000円 305,000円	オールホンダ販売株式会社 34030-3279661	広島県呉市広古新開4丁目3-3 TEL 0823-73-1177 就業場所	変形(1年単位) (1)9時30分～18時30分	雇用・労災・健康・厚生	二級カソリン自動車整備士 普通自動車運転免許 必須 休日: 水他 週休2日制: その他
自動車販売 雇用期間の定めなし 正社員	44歳以下 キャリア形成	1人	221,000円 268,000円	オールホンダ販売株式会社 34030-3280461	広島県呉市広古新開4丁目3-3 TEL 0823-73-1177 就業場所	変形(1年単位) (1)9時30分～18時30分	雇用・労災・健康・厚生	普通自動車運転免許 必須 休日: 水 週休2日制: その他
総務経理事務 雇用期間の定めなし 正社員	35歳以下 キャリア形成	1人	178,000円 218,000円	江田島石油埠頭株式会社 34030-3281761	広島県江田島市江田島町江南3丁目1-1 TEL 0823-42-3131 就業場所	(1)8時00分～17時00分	雇用・労災・健康・厚生	日商簿記3級 普通自動車運転免許 必須 休日: 土日祝他 週休2日制: 毎週

職種/雇用期間等	年齢/指針	採用人数	賃金	求人者名/求人番号	所在地/電話番号/就業場所	就業時間	加入保険等	必要な免許資格/休日
医療事務 雇用期間の定めなし 正社員	59歳以下 定年を上限	1人	191,500円 191,500円	医療法人社団 真樹会 渡部耳鼻咽喉科医院 34030-3286361	広島県呉市中央2丁目5-33 TEL 0823-24-8733 就業場所 広島県呉市	(1)8時55分～18時30分 (2)8時25分～18時00分	雇用・労災・健康・厚生	休日: 木日祝他 週休2日制: 毎週
艦船の修理における 工事計画作成業務 雇用期間の定めなし 無期雇用派遣労働者	59歳以下 定年を上限	1人	210,000円 260,000円	株式会社 ダイキエン エンジニアリング 34030-3287661	広島県呉市広白石2丁目7番5号 ダイキビル1F TEL 0823-43-1134 就業場所 広島県呉市	(1)8時00分～17時00分	雇用・労災・健康・厚生	休日: 土日祝他 週休2日制: 毎週
介護職員(デイサービスセンターはるかぜ) 雇用期間の定めなし 正社員	64歳以下 定年を上限	1人	206,823円 226,523円	社会福祉法人 大空会 34030-3292161	広島県呉市広駅前2丁目7-38 TEL 000-000-0000 就業場所 広島県呉市	変形(1ヶ月単位) (1)8時00分～17時00分	雇用・労災・健康・厚生	介護福祉士 介護職員初任者研修修了者 普通自動車運転免許 必須 休日: 日他 週休2日制: その他
自動車整備業務(自動車小売り)阿賀出張所 雇用期間の定めなし 正社員	60歳以下 定年を上限	1人	250,000円 300,000円	大森運送 株式会社 34030-3293061	広島県呉市三条3丁目3-1 TEL 0823-23-7070 就業場所 広島県呉市	(1)8時30分～17時30分	雇用・労災・健康・厚生 抛出	三級自動車整備士 二級自動車整備士 一級小型自動車整備士 普通自動車運転免許 あれば尚可 休日: 月火他 週休2日制: 毎週
運行運転手(大型ドライバークラウド10t) 雇用期間の定めなし 正社員	18歳～59歳 法令の規定により年齢制限がある	3人	250,000円 320,000円	福山通運株式会社 呉支店 34030-3297561	広島県呉市阿賀南6丁目2-30 TEL 0823-73-7111 就業場所 広島県呉市	変形(1ヶ月単位) (1)17時00分～2時00分 (2)18時00分～3時00分	雇用・労災・健康・厚生・財形	大型自動車免許 フォークリフト運転技能者 普通自動車運転免許 必須 休日: 他 週休2日制: その他
集配ドライバー(2t・4t) 雇用期間の定めなし 正社員	59歳以下 定年を上限	2人	184,500円 334,500円	福山通運株式会社 呉支店 34030-3299761	広島県呉市阿賀南6丁目2-30 TEL 0823-73-7111 就業場所 広島県呉市	変形(1ヶ月単位) (1)7時15分～16時45分 (2)7時30分～17時00分	雇用・労災・健康・厚生	フォークリフト運転技能者 準中型自動車免許 普通自動車運転免許 必須 休日: 日祝他 週休2日制: その他
生活支援員 雇用期間の定めなし 正社員	64歳以下 定年を上限	2人	215,500円 215,500円	社会福祉法人 たまご会 34030-3301261	広島県呉市郷原町笹原1943番地 TEL 0823-70-3737 就業場所 広島県呉市	変形(1ヶ月単位) (1)8時00分～17時00分	雇用・労災・健康・厚生・その他	社会福祉士 介護福祉士 精神保健福祉士 普通自動車運転免許 必須 休日: 日祝他 週休2日制: その他
社内広報(本社) 雇用期間の定めなし 正社員	60歳以下 定年を上限	1人	207,100円 315,625円	大森運送 株式会社 34030-3302561	広島県呉市三条3丁目3-1 TEL 0823-23-7070 就業場所 広島県呉市	変形(1年単位) (1)8時30分～17時30分	雇用・労災・健康・厚生 抛出	普通自動車運転免許 必須 休日: 日祝他 週休2日制: その他
生活支援員 雇用期間の定めなし 正社員	64歳以下 定年を上限	1人	215,500円 215,500円	社会福祉法人 たまご会 34030-3303461	広島県呉市郷原町笹原1943番地 TEL 0823-36-2517 就業場所 広島県呉市	変形(1ヶ月単位) (1)8時00分～17時00分	雇用・労災・健康・厚生・その他	社会福祉士 介護福祉士 精神保健福祉士 普通自動車運転免許 必須 休日: 日祝他 週休2日制: その他
営業所長代理(呉営業所) 雇用期間の定めなし 正社員	60歳以下 定年を上限	1人	345,200円 520,500円	大森運送 株式会社 34030-3307161	広島県呉市三条3丁目3-1 TEL 0823-23-7070 就業場所 広島県呉市	変形(1年単位) (1)8時30分～17時30分	雇用・労災・健康・厚生 抛出	普通自動車運転免許 必須 休日: 日祝他 週休2日制: その他
牽引レッカー運転手(仁方営業所) 雇用期間の定めなし 正社員	60歳以下 定年を上限	2人	250,000円 250,000円	大森運送 株式会社 34030-3308061	広島県呉市三条3丁目3-1 TEL 0823-23-7070 就業場所 広島県呉市	変形(1年単位) (1)8時30分～17時30分	雇用・労災・健康・厚生 抛出	大型自動車免許 牽引免許 休日: 日祝他 週休2日制: その他
FA(自動化や省力化)電気設計業務・電気工事監理業務 雇用期間の定めなし 正社員	59歳以下 定年を上限	1人	225,000円 350,000円	株式会社 エコモ 34030-3311461	広島県呉市阿賀南8丁目2-3 TEL 0823-36-5306 就業場所 広島県呉市	変形(1年単位) (1)8時00分～17時00分	雇用・労災・健康・厚生	普通自動車運転免許 必須 休日: 日他 週休2日制: その他
正・准看護師 雇用期間の定めなし 正社員	59歳以下 定年を上限	1人	210,000円 250,000円	社会福祉法人白寿会 介護老人保健施設呉中央コスモス園 34030-3312761	広島県呉市西中央3丁目6番7号 TEL 0823-32-7100 就業場所 広島県呉市	変形(1ヶ月単位) (1)7時45分～16時45分 (2)11時00分～20時00分 (3)16時00分～9時00分	雇用・労災・健康・厚生・財形	看護師 准看護師 休日: 他 週休2日制: 毎週
福祉施設看護師 雇用期間の定めなし 正社員	64歳以下 定年を上限	1人	218,500円 218,500円	社会福祉法人 たまご会 34030-3314961	広島県呉市郷原町笹原1943番地 TEL 0823-70-3737 就業場所 広島県呉市	変形(1ヶ月単位) (1)8時00分～17時00分	雇用・労災・健康・厚生・その他	准看護師 看護師 普通自動車運転免許 あれば尚可 休日: 日祝他 週休2日制: その他
障害児相談 雇用期間の定めなし 正社員	64歳以下 定年を上限	1人	217,000円 220,000円	社会福祉法人 たまご会 34030-3319261	広島県呉市郷原町笹原1943番地 TEL 0823-70-3737 就業場所 広島県呉市	変形(1ヶ月単位) (1)9時00分～18時00分	雇用・労災・健康・厚生・その他	社会福祉士 精神保健福祉士 普通自動車運転免許 必須 休日: 日祝他 週休2日制: その他
配管工・施工管理(見習い) 雇用期間の定めなし 正社員	35歳以下 キャリア形成	1人	186,620円 430,000円	株式会社 中山設備工業 34030-3321861	広島県呉市広本町1丁目8-18 TEL 0823-69-4657 就業場所 広島県呉市	変形(1ヶ月単位) (1)8時00分～17時00分	雇用・労災・健康・厚生	普通自動車運転免許 あれば尚可 休日: 日祝他 週休2日制: その他
介護職員 雇用期間の定めなし 正社員	64歳以下 定年を上限	1人	194,325円 240,075円	社会福祉法人 本城福祉会 特別養護老人ホーム 柝ノ木荘 34030-3326661	広島県呉市柝原町字中倉10150番地2 TEL 0823-34-2755 就業場所 広島県呉市	変形(1ヶ月単位) (1)7時00分～15時00分 (2)11時00分～19時00分 (3)16時30分～9時30分	雇用・労災・健康・厚生	休日: 他 週休2日制: その他
介護福祉士/ナーシングホーム ウェルディ呉駅前 雇用期間の定めなし 正社員	59歳以下 定年を上限	5人	200,000円 200,000円	株式会社 大呉サービスステーション 34030-3328561	広島県呉市中通1丁目1-15 TEL 070-2830-0129 就業場所 広島県呉市	変形(1ヶ月単位) (1)8時30分～17時30分 (2)16時30分～0時30分 (3)0時30分～9時30分	雇用・労災・健康・厚生・財形 抛出	介護福祉士 普通自動車運転免許 あれば尚可 休日: 他 週休2日制: その他
一般作業員(紙製品製造等) 雇用期間の定めなし 正社員	18歳～59歳 法令の規定により年齢制限がある	1人	193,658円 230,850円	東亜興産 株式会社 34030-3329461	広島県呉市広両谷1丁目1-42 TEL 0823-72-5982 就業場所 広島県呉市	変形(1ヶ月単位) (1)8時00分～16時30分 (2)7時00分～15時30分 (3)19時00分～3時30分	雇用・労災・健康・厚生	フォークリフト運転技能者 普通自動車運転免許 必須 休日: 他 週休2日制: その他
看護師/ナーシングホーム ウェルディ呉駅前 雇用期間の定めなし 正社員	59歳以下 定年を上限	10人	263,000円 303,000円	株式会社 大呉サービスステーション 34030-3330161	広島県呉市中通1丁目1-15 TEL 070-2830-0129 就業場所 広島県呉市	変形(1ヶ月単位) (1)8時30分～17時30分 (2)16時30分～0時30分 (3)0時30分～9時30分	雇用・労災・健康・厚生・財形 抛出	看護師 普通自動車運転免許 あれば尚可 休日: 他 週休2日制: その他

職種/雇用期間等	年齢/指針	採用人数	賃金	求人者名/求人番号	所在地/電話番号/就業場所	就業時間	加入保険等	必要な免許資格/休日
生活支援員(呉市) 雇用期間の定めあり 正社員以外	不問	1人	209,688円 209,688円	社会福祉法人 たまご 会 34030-3332361	広島県呉市郷原町笹原1943番 地 TEL 0823-70-3737 就業場所 広島県呉市	変形(1ヶ月単位) (1)15時00分~9時00分 (2)8時00分~17時00分	雇用・労 災・健 康・厚 生・その	介護福祉士 介護職員初任者研修修了者 普通自動車運転免許 あれば尚可 休 日: 他 週休2日制: その他
介護職(デイケア) 雇用期間の定めなし 正社員	59歳以下 定年を上限	1人	176,100円 272,900円	社会福祉法人白寿会 介護老人保健施設阿賀 コスモス園 34030-3334261	広島県呉市阿賀南3丁目7番1号 TEL 0823-73-7300 就業場所	交替制あり (1)8時00分~17時00分 (2)8時30分~17時30分	雇用・労 災・健 康・厚生	普通自動車運転免許 必須 休 日: 他 週休2日制: 毎 週
一般土木 雇用期間の定めなし 正社員	69歳以下 定年を上限	2人	204,000円 400,000円	株式会社 藪下組 34030-3335561	広島県江田島市大柿町深江215 3番地5 TEL 0823-57-2578 就業場所	変形(1年単位) (1)8時00分~17時00分	雇用・労 災・健 康・厚生	普通自動車運転免許 必須 休 日: 日他 週休2日制: その他
営業アシスタント 雇用期間の定めなし 正社員	44歳以下 キャリア形 成	1人	250,000円 250,000円	株式会社 住マイル不 動産 34030-3193761	広島県呉市本町7-6 TEL 0823-24-2342 就業場所	(1)10時00分~18時00分	雇用・労 災・健 康・厚生	宅地建物取引士(旧:宅地建物取引主任者) 普通自動車運転免許 必須 休 日: 火水他 週休2日制: 毎 週
IT事務 雇用期間の定めなし 正社員	44歳以下 キャリア形 成	1人	230,000円 250,000円	株式会社 住マイル不 動産 34030-3194861	広島県呉市本町7-6 TEL 0823-24-2342 就業場所	(1)10時00分~18時00分	雇用・労 災・健 康・厚生	宅地建物取引士(旧:宅地建物取引主任者) 普通自動車運転免許 あれば尚可 休 日: 火水他 週休2日制: 毎 週
営業 雇用期間の定めなし 正社員	44歳以下 キャリア形 成	1人	260,000円 260,000円	株式会社 住マイル不 動産 34030-3195961	広島県呉市本町7-6 TEL 0823-24-2342 就業場所	(1)10時00分~18時00分	雇用・労 災・健 康・厚生	宅地建物取引士(旧:宅地建物取引主任者) 普通自動車運転免許 必須 休 日: 火水他 週休2日制: 毎 週
経理事務 雇用期間の定めなし 正社員	44歳以下 キャリア形 成	1人	230,000円 250,000円	株式会社 住マイル不 動産 34030-3196161	広島県呉市本町7-6 TEL 0823-24-2342 就業場所	(1)10時00分~18時00分	雇用・労 災・健 康・厚生	宅地建物取引士(旧:宅地建物取引主任者) 休 日: 火水他 週休2日制: 毎 週
受付事務 雇用期間の定めなし 正社員	44歳以下 キャリア形 成	1人	300,000円 400,000円	株式会社 住マイル不 動産 34030-3197061	広島県呉市本町7-6 TEL 0823-24-2342 就業場所	(1)10時00分~18時00分	雇用・労 災・健 康・厚生	宅地建物取引士(旧:宅地建物取引主任者) 休 日: 火水他 週休2日制: 毎 週
正看護師 雇用期間の定めなし 正社員	64歳以下 定年を上限	1人	250,000円 300,000円	医療法人よつば よつ ばクリニック 34030-3202061	広島県呉市和庄登町13-3 TEL 000-0000-0000 就業場所	(1)8時30分~17時30分	雇用・労 災・健 康・厚生	看護師 普通自動車運転免許 必須 休 日: 土日祝他 週休2日制: 毎 週
【年間休日116日】准看 護師(呉記念クリニック外 来業務) 雇用期間の定めなし 正社員	59歳以下 定年を上限	1人	204,800円 217,300円	医療法人社団 有信会 呉記念病院 34030-3204661	広島県呉市郷原町2379-42 TEL 0823-70-3200 就業場所 広島県呉市	変形(1ヶ月単位) (1)9時00分~18時00分	雇用・労 災・健 康・厚 生・財形	准看護師 原動機付自転車免許 普通自動車運転免許 必須 休 日: 日祝他 週休2日制: その他
自動車リサイクルに 関する業務 雇用期間の定めなし 正社員	30歳以下 キャリア形 成	1人	210,000円 240,000円	株式会社 荒谷商会 34030-3205261	広島県呉市苗代町445-1 TEL 0823-30-5225 就業場所	変形(1年単位) (1)8時25分~17時30分	雇用・労 災・健 康・厚生	フォークリフト運転技能者 普通自動車運転免許 必須 休 日: 日祝他 週休2日制: その他
【年間休日116日】無料 駐車場有り、看護師(病 棟) 雇用期間の定めなし 正社員	59歳以下 定年を上限	3人	228,800円 271,000円	医療法人社団 有信会 呉記念病院 34030-3206561	広島県呉市郷原町2379-42 TEL 0823-70-3200 就業場所	変形(1ヶ月単位) (1)7時00分~16時00分 (2)8時00分~17時00分 (3)9時00分~18時00分	雇用・労 災・健 康・厚 生・財形	看護師 休 日: 日祝他 週休2日制: その他
【年間休日116日】看護 師(呉記念クリニックの外 来業務) 雇用期間の定めなし 正社員	59歳以下 定年を上限	1人	217,800円 240,600円	医療法人社団 有信会 呉記念病院 34030-3207461	広島県呉市郷原町2379-42 TEL 0823-70-3200 就業場所 広島県呉市	変形(1ヶ月単位) (1)9時00分~18時00分	雇用・労 災・健 康・厚 生・財形	看護師 原動機付自転車免許 普通自動車運転免許 必須 休 日: 日祝他 週休2日制: その他
看護職員(特別養護老人 ホーム、グループホーム) 雇用期間の定めなし 正社員	59歳以下 定年を上限	1人	253,000円 305,000円	社会福祉法人 かるが 会 34030-3208761	広島県呉市狩留賀町3番16号 TEL 0823-20-3601 就業場所 広島県呉市	変形(1ヶ月単位) (1)8時30分~17時30分 (2)8時00分~17時00分 (3)9時00分~18時00分	雇用・労 災・健 康・厚生	看護師 准看護師 休 日: 他 週休2日制: その他
営業【ノルマ無/定期訪問 中心/ルート営業】<未経 験可> 雇用期間の定めなし 正社員	35歳以下 キャリア形 成	1人	240,000円 270,000円	株式会社 芝岡産業 34030-3209861	広島県呉市広多賀谷2丁目2-1 1 TEL 0823-73-2171 就業場所 広島県呉市	変形(1年単位) (1)8時00分~17時00分	雇用・労 災・健 康・厚 生・財形 拠出	普通自動車運転免許 必須 休 日: 日他 週休2日制: その他
介護職員(特養・短 期入所施設) 雇用期間の定めなし 正社員	59歳以下 定年を上限	3人	193,000円 239,000円	社会福祉法人 かるが 会 34030-3210061	広島県呉市狩留賀町3番16号 TEL 0823-20-3601 就業場所 広島県呉市	変形(1ヶ月単位) (1)6時45分~15時45分 (2)10時30分~19時45分 (3)16時00分~10時00分	雇用・労 災・健 康・厚生	介護福祉士 普通自動車運転免許 あれば尚可 休 日: 他 週休2日制: その他
遠心分離機における 技術職 雇用期間の定めなし 正社員	59歳以下 定年を上限	1人	220,000円 300,000円	株式会社 広島メタル & マシナリー 34030-3212661	広島県呉市広白岳1丁目2-43 TEL 0823-71-1131 就業場所	(1)8時00分~16時45分	雇用・労 災・健 康・厚 生・財形	普通自動車運転免許 必須 休 日: 土日祝他 週休2日制: 毎 週
大型鉄鋼品の砂型製造ス タッフ★未経験可能★ 雇用期間の定めなし 正社員	59歳以下 定年を上限	1人	200,000円 300,000円	株式会社 広島メタル & マシナリー 34030-3213261	広島県呉市広白岳1丁目2-43 TEL 0823-71-1131 就業場所	(1)8時00分~16時45分	雇用・労 災・健 康・厚 生・財形	休 日: 土日他 週休2日制: 毎 週
鋼材素材の製造作業 員 ★未経験可能★ 雇用期間の定めなし 正社員	18歳~ 59歳 法令の規定 により年齢 制限がある	1人	190,000円 280,000円	株式会社 広島メタル & マシナリー 34030-3215461	広島県呉市広白岳1丁目2-43 TEL 0823-71-1131 就業場所	変形(1年単位) (1)7時00分~14時45分 (2)22時00分~7時00分	雇用・労 災・健 康・厚 生・財形	休 日: 金土他 週休2日制: 毎 週
タクシー乗務員(本社・焼 山・熊野・広・黒瀬営業 所) 雇用期間の定めなし 正社員	18歳~ 64歳 法令の規定 により年齢 制限がある	10人	187,760円 187,760円	朝日交通 株式会社 34030-3216761	広島県呉市朝日町5-10 TEL 0823-24-4748 就業場所 広島県呉市	変形(1ヶ月単位) (1)7時30分~1時30分 (2)8時00分~18時00分	雇用・労 災・健 康・厚生	普通自動車第二種免許 普通自動車運転免許 必須 休 日: 他 週休2日制: その他

職種/雇用期間等	年齢/指針	採用人数	賃金	求人者名/求人番号	所在地/電話番号/就業場所	就業時間	加入保険等	必要な免許資格/休日
技能職(組立工) 雇用期間の定めなし 正社員	40歳以下 キャリア形成	1人	182,280円 240,000円	株式会社 マスヤ工業 34030-3217861	広島県呉市阿賀南7丁目20-6 TEL 0823-73-2323 就業場所	(1)8時00分~16時45分	雇用・労災・健康・厚生 抛出・給付	床上操作式クレーン運転技能者 玉掛技能者 休日: 日他 週休2日制: 毎週
准看護師 雇用期間の定めなし 正社員	不問	1人	190,000円 220,000円	医療法人社団 隼朋会 上田耳鼻咽喉科医院 34030-3219161	広島県呉市広大新開1-2-4 TEL 000-0000-0000 就業場所	(1)9時00分~18時15分 (2)9時00分~12時15分 (3)9時00分~16時00分	雇用・労災・健康・厚生	准看護師 休日: 日祝他 週休2日制: なし
機械加工【NC機械経験の無い方も歓迎します】 雇用期間の定めあり 正社員以外	59歳以下 定年を上限	1人	196,800円 213,200円	仁方精機株式会社 34030-3222561	広島県呉市広多賀谷3丁目5-17 TEL 0823-71-0950 就業場所	変形(1年単位) (1)7時30分~16時30分	雇用・労災・健康・厚生	玉掛技能者 休日: 日祝他 週休2日制: その他
准看護師(大和の故郷) 雇用期間の定めなし 正社員	64歳以下 定年を上限	1人	295,000円 295,000円	有限会社 第一介護サービス 34030-3223461	広島県呉市広古新開4丁目2-14 TEL 0823-36-7443 就業場所 広島県呉市	変形(1ヶ月単位) (1)8時30分~17時30分 (2)16時30分~9時30分	雇用・労災・健康・厚生	准看護師 休日: 他 週休2日制: その他
看護師(大和の故郷) 雇用期間の定めなし 正社員	64歳以下 定年を上限	1人	360,000円 360,000円	有限会社 第一介護サービス 34030-3224761	広島県呉市広古新開4丁目2-14 TEL 0823-36-7443 就業場所 広島県呉市	変形(1ヶ月単位) (1)8時30分~17時30分 (2)16時30分~9時30分	雇用・労災・健康・厚生	看護師 休日: 他 週休2日制: その他
潜水士(潜水要員) 呉営業所 雇用期間の定めなし 正社員	30歳以下 キャリア形成	2人	202,500円 227,000円	國富 株式会社 34030-3234961	広島県呉市三条2丁目4-12 TEL 0823-32-7001 就業場所 広島県呉市	変形(1年単位) (1)8時30分~17時30分	雇用・労災・健康・厚生	普通自動車運転免許 必須 休日: 日祝他 週休2日制: その他
製造作業(ペーパー) 雇用期間の定めなし 正社員	44歳以下 キャリア形成	1人	181,000円 200,000円	株式会社 広島鑪製造所 34030-3236061	広島県呉市仁方棧橋通1511-18 TEL 0823-79-5671 就業場所	変形(1年単位) (1)8時00分~16時45分	雇用・労災・健康・厚生	休日: 日祝他 週休2日制: その他
技能工(ダイヤモンド工具の製造) 雇用期間の定めなし 正社員	40歳以下 キャリア形成	1人	185,000円 255,000円	株式会社 ツボ万 34030-3237361	広島県呉市仁方本町1-15-7 TEL 0823-79-5135 就業場所	変形(1ヶ月単位) (1)8時00分~17時00分	雇用・労災・健康・厚生	休日: 日祝他 週休2日制: その他
プレス工及び鋳型製造 雇用期間の定めなし 正社員	44歳以下 キャリア形成	1人	181,000円 230,000円	株式会社 広島鑪製造所 34030-3238661	広島県呉市仁方棧橋通1511-18 TEL 0823-79-5671 就業場所	変形(1年単位) (1)8時00分~16時45分	雇用・労災・健康・厚生	休日: 日祝他 週休2日制: その他
製造作業(目切り) 雇用期間の定めなし 正社員	44歳以下 キャリア形成	1人	181,000円 200,000円	株式会社 広島鑪製造所 34030-3239261	広島県呉市仁方棧橋通1511-18 TEL 0823-79-5671 就業場所	変形(1年単位) (1)8時00分~16時45分	雇用・労災・健康・厚生	休日: 日祝他 週休2日制: その他
研磨加工 雇用期間の定めなし 正社員	44歳以下 キャリア形成	1人	181,000円 200,000円	株式会社 広島鑪製造所 34030-3241861	広島県呉市仁方棧橋通1511-18 TEL 0823-79-5671 就業場所	変形(1年単位) (1)8時00分~16時45分	雇用・労災・健康・厚生	休日: 日祝他 週休2日制: その他
製造管理(第2工場) 雇用期間の定めなし 正社員	40歳以下 キャリア形成	1人	300,000円 350,000円	株式会社 銀の汐 34030-3243161	広島県呉市広末広1丁目3-3 TEL 0823-76-3077 就業場所 広島県呉市	変形(1年単位) (1)8時30分~17時15分	雇用・労災・健康・厚生	普通自動車運転免許 必須 休日: 日祝他 週休2日制: その他
記帳事務及び経理・一般事務 雇用期間の定めあり 正社員以外	不問	1人	168,950円 168,950円	呉広域商工会 34030-3245361	広島県呉市川尻町東2丁目3-23 TEL 0823-70-5660 就業場所 広島県呉市	(1)8時30分~17時15分	雇用・労災・健康・厚生	日簿簿記3級 普通自動車運転免許 あれば尚可 休日: 土日祝他 週休2日制: 毎週
看護師 准看護師 雇用期間の定めなし 正社員	不問	1人	273,000円 323,000円	医療法人社団豊和会 豊田内科胃腸科 34030-3249461	広島県呉市伏原1丁目8番13号 TEL 0823-21-0333 就業場所 広島県呉市	変形(1ヶ月単位) (1)9時00分~18時00分 (2)9時00分~13時00分	雇用・労災・健康・厚生・財形	看護師 准看護師 普通自動車運転免許 必須 休日: 日祝他 週休2日制: その他
訪問介護(ヘルパーステーション隠居屋) 雇用期間の定めなし 正社員	59歳以下 定年を上限	1人	196,200円 243,000円	株式会社 ユアパートナーズ 34030-3250161	広島県呉市広大広 2-7-4 (早川クリニック内) TEL 000-0000-0000 就業場所 広島県呉市	交替制あり (1)6時20分~15時20分 (2)13時00分~22時00分 (3)17時00分~9時00分	雇用・労災・健康・厚生	介護職員初任者研修修了者 ホームヘルパー2級 休日: 他 週休2日制: 毎週
介護支援専門員 雇用期間の定めなし 正社員	59歳以下 定年を上限	1人	200,000円 245,000円	株式会社 ユアパートナーズ 34030-3256461	広島県呉市広大広 2-7-4 (早川クリニック内) TEL 000-0000-0000 就業場所 広島県呉市	(1)8時30分~17時30分	雇用・労災・健康・厚生	介護支援専門員(ケアマネージャー) 休日: 土日 週休2日制: 毎週
自動車検査員/呉市 雇用期間の定めなし 正社員	59歳以下 定年を上限	1人	260,800円 303,300円	株式会社 オートバックス西日本販売 34140-10098261	広島県広島市南区東雲3丁目7-18 TEL 082-510-3300 就業場所 広島県呉市	変形(1ヶ月単位) (1)9時30分~19時30分 (2)14時30分~19時30分	雇用・労災・健康・厚生 抛出	自動車検査員 二級自動車整備士 普通自動車運転免許 あれば尚可 休日: 他 週休2日制: その他
自動車整備/呉市 雇用期間の定めなし 正社員	59歳以下 定年を上限	2人	218,400円 267,000円	株式会社 オートバックス西日本販売 34140-10099561	広島県広島市南区東雲3丁目7-18 TEL 082-510-3300 就業場所 広島県呉市	変形(1ヶ月単位) (1)9時30分~19時30分 (2)14時30分~19時30分	雇用・労災・健康・厚生 抛出	二級自動車整備士 普通自動車運転免許 あれば尚可 休日: 他 週休2日制: その他
塗装工/江田島市 雇用期間の定めなし 正社員	18歳~61歳 法令の規定により年齢制限がある	1人	260,400円 260,400円	岩国防衛事務所 呉地区 35090-2903761	山口県岩国市中津町2丁目15-7 TEL 0823-32-7087 就業場所 広島県江田島市	(1)8時00分~16時45分	雇用・労災・健康・厚生・財形	普通自動車運転免許 必須 休日: 他 週休2日制: 毎週

職種/雇用期間等	年齢/指針	採用人数	賃金	求人者名/求人番号	所在地/電話番号/就業場所	就業時間	加入保険等	必要な免許資格/休日
<h1>パートタイム</h1>								
売場担当(コメリ倉橋店)パート(遅番)店長代行者候補 雇用期間の定めあり パート労働者	不問 不問	1人	1.102円 1.452円	株式会社 コメリ 中国四国ストアサポートセンター 33110-2541961	岡山県岡山市東区西大寺川口350-1 TEL 086-944-4332 就業場所 広島県呉市	(1)11時00分~19時30分	雇用・労災・健康・厚生	休日: 他 週休2日制: 毎週
日常清掃(呉工業高等専門学校) 雇用期間の定めあり パート労働者	不問 不問	1人	1.100円 1.100円	日本ビルケア株式会社 34030-3374361	広島県呉市広本町2丁目15-14 TEL 0823-74-3413 就業場所 広島県呉市	(1)8時30分~16時30分	雇用・労災	休日: 土日祝他 週休2日制: 毎週
送迎運転手 雇用期間の定めなし パート労働者	64歳以下 定年を上限	2人	1.280円 1.330円	社会福祉法人くれんど 34030-3383361	広島県呉市安浦町水尻1丁目3-1 TEL 0823-84-3731 就業場所 広島県呉市	変形(1ヶ月単位) (1)7時00分~9時00分 (2)15時00分~17時00分	労災	普通自動車運転免許 必須 休日: 他 週休2日制: 毎週
清掃員【基本2人体制です。安心して下さい】 雇用期間の定めなし パート労働者	不問 不問	1人	1.100円 1.100円	リスタハウス 34030-3385261	広島県呉市焼山宮ヶ迫2丁目9-1 TEL 0000-00-0000 就業場所 広島県呉市	又は8時30分~17時30分の間の4時間以上	労災	普通自動車運転免許 必須 休日: 他 週休2日制: 毎週
盛付 雇用期間の定めなし パート労働者	不問 不問	1人	1.085円 1.140円	株式会社喜喜(宅配クック 1・2・3) 34030-3387461	広島県呉市焼山東1-7-43 TEL 000-000-0000 就業場所 広島県呉市	交替制あり (1)5時00分~11時00分 (2)7時00分~13時00分	労災	休日: 他 週休2日制: 毎週
クリーニング受付 雇用期間の定めなし パート労働者	59歳以下 定年を上限	1人	1.090円 1.090円	有限会社 山口クリーニング 34030-3390061	広島県呉市西中央3丁目9-8 TEL 0823-40-0222 就業場所 広島県江田島市	(1)10時00分~14時00分 (2)9時00分~14時00分	雇用・労災	普通自動車運転免許 必須 休日: 土日祝他 週休2日制: 毎週
厨房兼ホールスタッフ【だし道楽うどん屋警固屋店】 雇用期間の定めなし パート労働者	不問 不問	2人	1.100円 1.100円	有限会社 二反田醤油 34030-3397861	広島県江田島市大柿町大君字小島1937 TEL 0823-57-6575 就業場所 広島県呉市	交替制あり (1)9時00分~15時00分 (2)9時00分~14時00分 (3)10時30分~15時00分	労災	休日: 金他 週休2日制: 毎週
設備管理員(海上保安大学校) 雇用期間の定めなし パート労働者	64歳以下 定年を上限	1人	1.085円 1.085円	ビルックス株式会社 34030-3399161	広島県呉市阿賀南1-8-49 TEL 0823-74-5963 就業場所 広島県呉市	(1)8時00分~17時00分 (2)8時30分~16時30分	労災	2級ボイラー技士 危険物取扱者(乙種) 休日: 土日祝 週休2日制: 毎週
ベトナム・清掃業務(広島県立県民の浜) 雇用期間の定めなし パート労働者	64歳以下 定年を上限	3人	1.085円 1.085円	ビルックス株式会社 34030-3400761	広島県呉市阿賀南1-8-49 TEL 0823-74-5963 就業場所 広島県呉市	又は8時00分~15時00分の間の5時間程度	労災	休日: 他 週休2日制: その他
塾講師(阿賀教室) 雇用期間の定めあり パート労働者	不問 不問	2人	1.100円 1.450円	株式会社STM 34151-305461	広島県大竹市西栄3丁目17-1 TEL 0823-69-0107 就業場所 広島県呉市	(1)16時20分~17時55分 (2)18時00分~19時35分 (3)19時40分~21時15分	雇用・労災	休日: 日祝他 週休2日制: 毎週
フロア・キッチン・切り付け(呉広店) 雇用期間の定めあり パート労働者	不問 不問	10人	1.120円 1.180円	株式会社 はま寿司 13040-64092161	東京都港区港南2-18-1 JR品川イーストビル TEL 03-6833-8032 就業場所 広島県呉市	交替制あり 又は9時00分~0時00分の間の2時間以上	労災	休日: 他 週休2日制: 毎週
一般事務員【呉市焼山町】 雇用期間の定めあり パート労働者	不問 不問	1人	1.100円 1.100円	企業警備保障株式会社 32010-6834161	島根県松江市大庭町1812-5 TEL 0823-27-5900 就業場所 広島県呉市	変形(1年単位) (1)9時00分~16時00分	雇用・労災・財形	普通自動車運転免許 あれば尚可 休日: 日祝他 週休2日制: 毎週
レジ担当(コメリ能美店)アルバイト(夕方) 雇用期間の定めあり パート労働者	不問 不問	1人	1.085円 1.085円	株式会社 コメリ 中国四国ストアサポートセンター 33110-2530461	岡山県岡山市東区西大寺川口350-1 TEL 086-944-4332 就業場所 広島県江田島市	(1)17時00分~19時45分	労災	休日: 他 週休2日制: 毎週
売場担当(コメリ能美店)パート(店長代行者候補) 雇用期間の定めあり パート労働者	不問 不問	1人	1.102円 1.452円	株式会社 コメリ 中国四国ストアサポートセンター 33110-2531761	岡山県岡山市東区西大寺川口350-1 TEL 086-944-4332 就業場所 広島県江田島市	(1)8時45分~17時15分	雇用・労災・健康・厚生	休日: 他 週休2日制: 毎週
正・准看護師 雇用期間の定めなし パート労働者	不問 不問	1人	1.490円 1.785円	医療法人社団豊和会 豊田内科胃腸科 34030-3341661	広島県呉市伏原1丁目8番13号 TEL 0823-21-0333 就業場所	(1)9時00分~13時00分	労災	看護師 准看護師 普通自動車運転免許 あれば尚可 休日: 日祝他 週休2日制: 毎週
歯科助手 雇用期間の定めなし パート労働者	59歳以下 定年を上限	1人	1.100円 1.100円	西田歯科医院 34030-3343561	広島県呉市広本町3丁目3-9 TEL 0823-73-5181 就業場所 広島県呉市	(1)14時30分~19時00分	雇用・労災	休日: 木日祝他 週休2日制: 毎週
看護師 雇用期間の定めなし パート労働者	59歳以下 定年を上限	3人	1.600円 1.600円	医療法人社団 和恒会 ふたば病院 34030-3360461	広島県呉市広白石4丁目7-22 TEL 0823-70-0555 就業場所 広島県呉市	(1)8時30分~17時00分	雇用・労災・健康・厚生・財形	看護師 休日: 日祝他 週休2日制: 毎週
製品加工 雇用期間の定めなし パート労働者	不問 不問	2人	1.085円 1.085円	船田産業 株式会社 34030-3361761	広島県呉市海岸2丁目13-3 TEL 0823-21-1321 就業場所	(1)9時00分~17時00分 (2)9時00分~15時00分	労災	休日: 土日祝他 週休2日制: 毎週
介護職員 雇用期間の定めあり パート労働者	不問 不問	2人	1.100円 1.300円	社会福祉法人 本城福祉会 特別養護老人ホーム 柝ノ木荘 34030-3369561	広島県呉市柝原町字中倉10150番地2 TEL 0823-34-2755 就業場所 広島県呉市	変形(1ヶ月単位) (1)11時00分~16時00分 又は9時00分~18時00分の間の4時間以上	労災	休日: 他 週休2日制: その他

職種/雇用期間等	年齢/指針	採用人数	賃金	求人者名/求人番号	所在地/電話番号/就業場所	就業時間	加入保険等	必要な免許資格/休日
調理員 雇用期間の定めあり パート労働者	不問	1人	1,160円 1,200円	社会福祉法人 本城福祉会 特別養護老人ホーム 柝ノ木荘 34030-3370861	広島県呉市柝原町字中倉10150番地2 TEL 0823-34-2755 就業場所 広島県呉市	又は8時00分～18時30分の間の6時間程度	雇用・労災・健康・厚生	休日: 他 週休2日制: 毎週
訪問ドライバー/呉市 雇用期間の定めなし パート労働者	不問	2人	1,090円 1,100円	合同会社SK商事 34140-10188461	広島県広島市東区牛田早稲田2丁目18-7 TEL 082-836-4912 就業場所 広島県呉市	交替制あり (1)8時30分～17時30分 又は9時00分～18時00分の間の7時間以上	労災	普通自動車運転免許 必須 休日: 土日他 週休2日制: 毎週
接客・調理補助/吉野家 呉広本町店 雇用期間の定めあり パート労働者	不問	3人	1,100円 1,100円	株式会社 西日本吉野家 40010-29356061	福岡県福岡市博多区中洲中島町2-3 福岡フジランドビル10F TEL 0823-27-7529 就業場所 広島県呉市	交替制あり (1)8時00分～17時00分 (2)17時00分～23時00分 (3)23時00分～8時00分 又は8時00分～7時59分の間の4時間以上	労災	休日: 他 週休2日制: 毎週
調理補助/ケアプラザ 呉/呉市神山 雇用期間の定めあり パート労働者	不問	1人	1,100円 1,100円	株式会社 LEOC 東海北陸関西中四国カンパニー 27060-14431961	大阪府大阪市淀川区宮原4丁目1-14 住友生命新大阪北ビル3階 TEL 06-6391-2980 就業場所 広島県呉市	(1)5時00分～9時45分	雇用・労災・健康・厚生	休日: 他 週休2日制: 毎週
介護業務/呉市 雇用期間の定めなし パート労働者	59歳以下 定年を上限	2人	1,090円 1,090円	ほほえみ 株式会社 34010-22057861	広島県広島市中区銀山町3番1号 ひろしまハイビル21 TEL 0823-22-2525 就業場所 広島県呉市	(1)6時30分～10時30分 (2)15時00分～19時00分	労災	介護職員初任者研修修了者 休日: 他 週休2日制: 毎週
クリーンスタッフ/広島県呉市/大和ミュージアム 雇用期間の定めあり パート労働者	不問	1人	1,085円 1,085円	株式会社イズミテクノ 34010-22114361	広島県広島市西区商工センター2丁目3-1 TEL 082-270-2765 就業場所 広島県呉市	(1)7時30分～9時00分 (2)18時00分～20時30分	労災	休日: 他 週休2日制: 毎週
看護助手(病院:入浴介助他)【月水木金の勤務です】 雇用期間の定めなし パート労働者	不問	4人	1,085円 1,085円	医療法人社団 永楽会 前田病院 34030-3282861	広島県呉市中央2丁目6-20 TEL 0823-25-2646 就業場所 広島県呉市	(1)9時00分～13時00分	労災	休日: 火土日祝他 週休2日制: 毎週
作業療法士または理学療法士 雇用期間の定めなし パート労働者	不問	1人	2,500円 2,500円	社会福祉法人成寿会 老人保健施設 成寿園 34030-3288261	広島県呉市広町字白石免田13012番地 TEL 0823-71-8500 就業場所 広島県呉市	変形(1ヶ月単位) 又は9時00分～17時00分の間の4時間程度	労災	作業療法士 理学療法士 休日: 他 週休2日制: 毎週
一般事務(徳山営業所) 雇用期間の定めあり パート労働者	不問	1人	1,043円 1,043円	大森運送 株式会社 34030-3291961	広島県呉市三条3丁目3-1 TEL 0823-23-7070 就業場所 広島県江田島市	又は8時30分～17時30分の間の6時間以上	雇用・労災・健康・厚生	休日: 土日祝他 週休2日制: 毎週
清掃(クレトイシ株式会社) 雇用期間の定めあり パート労働者	20歳以上 法令の規定により年齢制限がある	1人	1,085円 1,085円	株式会社くれせん 34030-3310561	広島県呉市西中央4丁目6-3 TEL 0823-32-0907 就業場所 広島県呉市	(1)8時00分～16時00分	労災	休日: 土日 週休2日制: 毎週
食器洗浄業務(期間限定) 雇用期間の定めあり パート労働者	不問	2人	1,090円 1,090円	株式会社 呉阪急ホテル 34030-3313861	広島県呉市中央1丁目1-1 TEL 0823-20-1117 就業場所	(1)10時00分～14時30分	労災	休日: 他 週休2日制: 毎週
正看護師 雇用期間の定めなし パート労働者	64歳以下 定年を上限	1人	1,500円 1,700円	医療法人よつば よつばクリニック 34030-3315161	広島県呉市和庄登町13-3 TEL 000-0000-0000 就業場所 広島県呉市	又は8時30分～17時30分の間の2時間以上	労災	看護師 普通自動車運転免許 必須 休日: 土日祝他 週休2日制: 毎週
一般事務・データ入力 雇用期間の定めなし パート労働者	59歳以下 定年を上限	1人	1,085円 1,200円	有限会社海駅 34030-3316061	広島県呉市下蒲刈町下島2358-1 TEL 0823-65-3022 就業場所	(1)9時00分～17時00分	雇用・労災	休日: 土日祝他 週休2日制: 毎週
清掃 雇用期間の定めなし パート労働者	不問	1人	1,090円 1,090円	社会福祉法人 成寿会 34030-3320761	広島県呉市広町字白石免田13010番地 TEL 0000-00-0000 就業場所 広島県呉市	又は7時00分～16時00分の間の7時間程度	雇用・労災・健康・厚生	休日: 他 週休2日制: 毎週
事務員 雇用期間の定めなし パート労働者	不問	1人	1,150円 1,400円	衆議院議員新谷正義呉事務所 34030-3323161	広島県呉市中通3-8-1 TEL 000-0000-0000 就業場所 広島県呉市	(1)9時00分～17時00分 (2)10時00分～16時00分	労災	普通自動車運転免許 必須 休日: 他 週休2日制: 毎週
福祉施設看護師 雇用期間の定めあり パート労働者	不問	2人	1,100円 1,150円	社会福祉法人 たまご会 34030-3324061	広島県呉市郷原町笹原1943番地 TEL 0823-70-3737 就業場所 広島県呉市	(1)10時00分～16時00分	労災・その他	准看護師 看護師 普通自動車運転免許 あれば尚可 休日: 日祝他 週休2日制: 毎週
調理補助(新広店) 雇用期間の定めなし パート労働者	59歳以下 定年を上限	1人	1,085円 1,085円	株式会社 笹兵衛 34030-3333661	広島県呉市築地町4-5 TEL 0823-69-8558 就業場所 広島県呉市	(1)8時00分～11時30分	労災	休日: 他 週休2日制: その他
家庭薬配置員(ルート営業)直行直帰型/広島営業所 雇用期間の定めあり パート労働者	不問	1人	1,290円 1,290円	協同薬品工業 株式会社 06060-930061	山形県長井市本町2丁目10-6 TEL 0574-49-9701 就業場所 広島県広島市安芸区	(1)8時30分～16時00分 (2)9時00分～16時30分 (3)8時30分～17時00分 又は8時30分～17時00分の間の7時間程度	雇用・労災・健康・厚生	普通自動車運転免許 必須 休日: 土日祝他 週休2日制: 毎週
(請)江田島市/調理員(こよりの里親和園) 雇用期間の定めあり パート労働者	不問	1人	1,085円 1,100円	一富士フードサービス株式会社 中国・四国支社 33010-15026361	岡山県岡山市北区下石井2丁目1-3 岡山第一生命ビルディング12階 TEL 086-235-5610 就業場所 広島県江田島市	(1)14時00分～18時30分	労災	休日: 他 週休2日制: 毎週
食品スーパーマーケット内レジ業務/呉市焼山中央 雇用期間の定めあり 有期雇用派遣パート	不問	1人	1,270円 1,270円	株式会社 アクオ西日本 34010-21659861	広島県広島市中区八丁堀15番6号 広島ちゅうぎんビル5階 TEL 0120-660-320 就業場所 広島県呉市	又は9時00分～18時00分の間の4時間程度	労災	休日: 他 週休2日制: 毎週

職種/雇用期間等	年齢/指針	採用人数	賃金	求人者名/求人番号	所在地/電話番号/就業場所	就業時間	加入保険等	必要な免許資格/休日
送迎ドライバー（デイスサービス）/パート/ツクイ呉 広中新聞 雇用期間の定めあり パート労働者	不問	1人	1.085円 } 1.085円	株式会社ツクイ 広島・山口エリア 34010-21746761	広島県広島市中区南千田東町4-28 TEL 0120-106-311 就業場所 広島県呉市	(1)8時00分～10時30分 (2)15時30分～18時30分	労災	普通自動車運転免許 必須 休日: 他 週休2日制: 毎週
看護スタッフ（デイスサービス）/パート/ツクイ呉 広中新聞 雇用期間の定めあり パート労働者	不問	1人	1.317円 } 1.367円	株式会社ツクイ 広島・山口エリア 34010-21747861	広島県広島市中区南千田東町4-28 TEL 0120-106-311 就業場所 広島県呉市	(1)8時30分～17時30分	労災	看護師 准看護師 休日: 他 週休2日制: 毎週
窓口事務/江能支店 雇用期間の定めなし パート労働者	59歳以下 定年を上限	1人	1.100円 } 1.200円	広島県信用漁業協同組合連合会 34010-21773161	広島県広島市中区大手町2丁目9-6 TEL 082-247-2301 就業場所 広島県江田島市	又は9時00分～17時00分の間の4時間程度	労災	休日: 土日祝他 週休2日制: 毎週
理学療法士・作業療法士 雇用期間の定めなし パート労働者	59歳以下 定年を上限	2人	1.300円 } 1.600円	医療法人 せいざん 青山病院 34030-3192461	広島県呉市阿賀北5丁目15-3 TEL 0823-71-0151 就業場所	又は8時30分～17時30分の間の4時間程度	雇用・労災・健康・厚生	理学療法士 休日: 土日祝 週休2日制: 毎週
清掃業 雇用期間の定めなし パート労働者	不問	4人	1.085円 } 1.300円	有限会社 美研 34030-3200961	広島県呉市広白岳5丁目11-17 TEL 0823-71-4333 就業場所	又は8時00分～16時00分の間の4時間程度	労災	普通自動車運転免許 あれば尚可 休日: 他 週休2日制: その他
看護師 雇用期間の定めなし パート労働者	59歳以下 定年を上限	1人	1.700円 } 2.000円	医療法人 明笑会 やすもとクリニック 34030-3201161	広島県呉市中央二丁目3番22号 TEL 0823-32-7505 就業場所	変形(1ヶ月単位) (1)17時00分～19時00分	労災	看護師 准看護師 休日: 水土日他 週休2日制: 毎週
清掃(呉阿賀) 雇用期間の定めなし パート労働者	不問	2人	1.085円 } 1.140円	有限会社 エイブル 34030-3203361	広島県呉市三条4丁目2-5 TEL 0823-25-1938 就業場所 広島県呉市	(1)8時00分～12時30分 (2)8時00分～11時00分	労災	休日: 他 週休2日制: 毎週
職業指導員 雇用期間の定めなし パート労働者	不問	1人	1.085円 } 1.500円	株式会社 STAGE 34030-3211361	広島県呉市安浦町中央8丁目2-1 TEL 0823-84-2222 就業場所	(1)10時00分～16時00分 (2)10時30分～16時30分	雇用・労災	普通自動車運転免許 必須 休日: 土日祝他 週休2日制: 毎週
介護職員(旗艦長門) 雇用期間の定めなし パート労働者	64歳以下 定年を上限	3人	1.900円 } 2.000円	有限会社 第一介護サービス 34030-3218961	広島県呉市広古新聞4丁目2-14 TEL 0000-00-0000 就業場所 広島県呉市	(1)8時30分～15時00分 (2)8時30分～17時00分 又は8時30分～17時30分の間の6時間程度	労災	介護職員初任者研修修了者 介護職員実務者研修修了者 介護福祉士 休日: 他 週休2日制: 毎週
看護助手 雇用期間の定めなし パート労働者	不問	1人	1.085円 } 1.150円	医療法人社団 隼朋会上田耳鼻咽喉科医院 34030-3220661	広島県呉市広大新聞1-2-4 TEL 000-0000-0000 就業場所	(1)9時00分～12時00分 (2)15時00分～18時00分 (3)14時00分～16時00分	労災	休日: 日祝他 週休2日制: なし
准看護師 雇用期間の定めなし パート労働者	不問	1人	1.200円 } 1.500円	医療法人社団 隼朋会上田耳鼻咽喉科医院 34030-3221261	広島県呉市広大新聞1-2-4 TEL 000-0000-0000 就業場所	(1)9時00分～12時00分 (2)15時00分～18時00分 (3)14時00分～16時00分	労災	准看護師 休日: 日祝他 週休2日制: なし
看護師・准看護師(大和の故郷) 雇用期間の定めなし パート労働者	64歳以下 定年を上限	1人	2.000円 } 2.300円	有限会社 第一介護サービス 34030-3225861	広島県呉市広古新聞4丁目2-14 TEL 0823-36-7443 就業場所 広島県呉市	(1)8時30分～17時30分	雇用・労災・健康・厚生	看護師 准看護師 休日: 他 週休2日制: その他
介護職員(大和の故郷) 雇用期間の定めなし パート労働者	64歳以下 定年を上限	1人	1.900円 } 2.000円	有限会社 第一介護サービス 34030-3227161	広島県呉市広古新聞4丁目2-14 TEL 0000-00-0000 就業場所 広島県呉市	(1)8時30分～15時00分 (2)8時30分～17時00分 又は8時30分～17時30分の間の5時間程度	労災	介護職員初任者研修修了者 介護職員実務者研修修了者 介護福祉士 休日: 他 週休2日制: 毎週
精米・配達 雇用期間の定めあり パート労働者	不問	1人	1.100円 } 1.100円	小島米穀有限公司 34030-3235161	広島県呉市阿賀北8丁目16-25 TEL 0823-71-9032 就業場所	(1)9時00分～12時00分	雇用・労災	普通自動車運転免許 必須 休日: 土日祝他 週休2日制: 毎週
生活支援員(夜勤専従)グループホームオリーブ 雇用期間の定めあり パート労働者	18歳以上 法令の規定により年齢制限がある	1人	1.250円 } 1.250円	社会福祉法人 江能福祉会 特別養護老人ホーム 江能 34030-3242961	広島県江田島市大柿町飛渡瀬4027番地2 TEL 0823-45-5588 就業場所 広島県江田島市	変形(1ヶ月単位) (1)16時00分～10時00分	労災	介護職員初任者研修修了者 普通自動車運転免許 必須 休日: 他 週休2日制: 毎週
猫カフェ、民泊スタッフ・管理業務 雇用期間の定めなし パート労働者	不問	1人	1.100円 } 1.300円	猫カフェにゃんにゃんヒュッテ 猫と泊まれる宿にゃんSTAY 34030-3246661	広島県呉市室瀬町13-39 TEL 080-6090-9164 就業場所 広島県呉市	交替制あり (1)8時00分～12時00分 又は7時00分～19時30分の間の4時間以上	労災	普通自動車運転免許 必須 休日: 日他 週休2日制: 毎週
調理補助者(午前の部) 雇用期間の定めあり パート労働者	不問	3人	1.100円 } 1.100円	国家公務員共済組合連合会 呉共済病院 34030-3247261	広島県呉市西中央2丁目3-28 TEL 0823-22-2111 就業場所	(1)6時00分～13時15分	雇用・労災・健康・厚生	休日: 他 週休2日制: その他
調理補助者(午後の部) 雇用期間の定めあり パート労働者	不問	3人	1.085円 } 1.085円	国家公務員共済組合連合会 呉共済病院 34030-3248561	広島県呉市西中央2丁目3-28 TEL 0823-22-2111 就業場所	(1)13時30分～20時45分	雇用・労災・健康・厚生	休日: 他 週休2日制: 毎週
介護支援専門員 雇用期間の定めなし パート労働者	不問	2人	1.300円 } 1.500円	株式会社 ユアパートナーズ 34030-3254261	広島県呉市広大広 2-7-4 (早川クリニック内) TEL 000-0000-0000 就業場所 広島県呉市	(1)8時30分～17時30分	雇用・労災	介護支援専門員(ケアマネージャー) 休日: 土日 週休2日制: 毎週

ハローワークくれ 意外と知らない

どんなこと
相談できるの？

「相談窓口」活用術

こんなお悩みありませんか？

仕事を探したいけど
何から始めたら
よいかわからない…

履歴書や
職務経歴書の作り方が
わからない

面接が不安…
面接の練習がしたい



在職中でも
相談できるの？

窓口で相談できます！お気軽にお申し出ください

ハローワークでは、このような相談ができます（ほんの一例です）

- やりたい仕事かわからない
- 在職中だけど、転職しようか悩んでいる
- 一緒に仕事を探してほしい
- なかなか就職が決まらず不安なので相談したい
- 応募状況（何人応募しているかなど）が知りたい
- 求人票の見方がわからない
- 資格など条件面で応募可能か聞いてほしい
- 資格取得のため職業訓練を受けてみたい
- 応募の流れがわからない
- ハローワーク以外で応募したけど、応募書類や面接について相談したい
- 採用されたけど、就職まで何をしたらよいかわからない
- 就職した後も相談したい など **お気軽にご相談ください！**

ご利用
無料



面接練習

Let's **モギメン!**

**応募書類
の添削**

添削+
てんさくぷらす

各種セミナー

就職支援セミナー
就活ステップアップセミナー
早期就職応援セミナー
私のワークライフセミナー

総合受付 にて「相談があります」とお申し込みください。
（※窓口にて、相談内容を直接お話しいただいても大丈夫です。）

ハローワークくれをご利用の皆様へ

「クレセツ」に参加しませんか？



ハローワークくれでは求人事業所の担当者が直接皆様にお仕事について説明を行う「**クレセツ**（※くれ所で求人なんでも説明会）」というイベントを毎週開催しております。

「クレセツ」のココに注目！！



Point1 個別説明だけでなく、集合説明があります！

『気になっているけど、個別説明だと緊張してしまう・・・』方も安心！
水・木曜日は複数人同時に説明を聞くことができる『集合説明』時間を実施。

※ 集合説明・・・ 職員の案内により、希望者全員（定員6名）で事業所担当者から説明を受けます。また、職員が皆様からの質問を代表して事業所担当者に確認することも可能です。（当日飛び込み参加も可）

Point2 曜日によって異なる3つの説明スタイル！

求職活動実績
になります！

個別にじっくり 説明聞こう 火曜日

従来の15分の個別説明を最大20分までに延長。
気になることをしっかり聞いていただけます。

実施時間

午前 9:45 ~ 11:45
午後 13:30 ~ 15:30

みんなでなるほど →個別にもっと 水曜日

最初の30分を集合説明時間に設定し、その後個別説明を実施。
※事前予約優先、当日参加も可

実施時間

午前 9:45 ~ 11:45
午後 13:30 ~ 15:30

雇用保険説明会と セットで聞ける 木曜日

水曜日のスタイルに、雇用保険説明会での概要説明と説明会終了後に集合説明（※希望者のみ）をプラスしました。

実施時間

午前 設定なし
午後 13:30 ~ 15:45

※ 一人あたりの個別説明時間・・・火曜：最大20分、水・木曜：最大15分

※ 集合説明実施時間・・・火曜：なし、水曜AM：9:45～、水曜PM：13:30～、木曜：13:45～（※雇用保険説明会出席者のうち希望者は15:30～）

お問合せ先 **ハローワークくれ 職業相談第一部門**

電話 **0823-25-8609 (41#)**

Weekly「くれせつ」News

** くれ所で求人なんでも説明会 **

求職活動実績
になります!

マザーズ
シルバー
Week

R8.5.26 ~ 5.28

この週は、業種・職種を制限せず、子育て中の方への配慮や高齢者の雇用を積極的に行う事業所が自社の魅力を直接、みなさまにお伝えします。

個別にじっくり説明が聞ける

5/26 火曜日

AM (9:45 ~ 11:45)

事業所名
株式会社 くれせん



主な職種
・交通誘導スタッフ
・清掃

← 現在有効中求人が確認できます

PM (13:30 ~ 15:30)

事業所名
株式会社 WING



主な職種
・警備業

← 現在有効中求人が確認できます

個別相談最大20分可能!

具体的な仕事内容は…
休日シフトの決め方は…
〇〇手当の基準は…



資格を来月取得予定でも応募可能ですか?

みんなでなるほど→個別にもっと

5/27 水曜日

AM (9:45 ~ 11:45)

事業所名
ビルックス 株式会社



主な職種
・交通誘導員
・清掃

← 現在有効中求人が確認できます

PM (13:30 ~ 15:30)

開催なし

集合説明と個別説明のハイブリッド型!

電話でも、受付でも、相談窓口でも

雇用保険説明会とセットで聞ける

5/28 木曜日

PM (13:30 ~ 15:45)

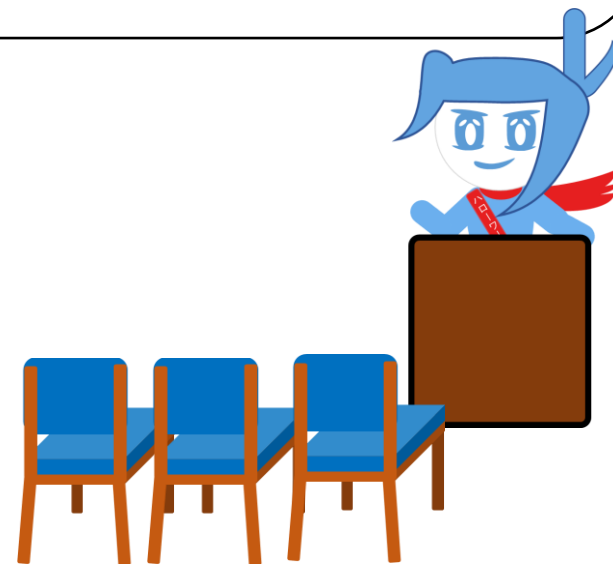
事業所名
L & A 株式会社



主な職種
・交通誘導
・施設警備

← 現在有効中求人が確認できます

説明会開始前に概要説明
→ 希望者は帰る前に集合説明
※ 雇用保険説明会出席者以外の方は水曜日と同様の形式です



予約受付・お問い合わせ先

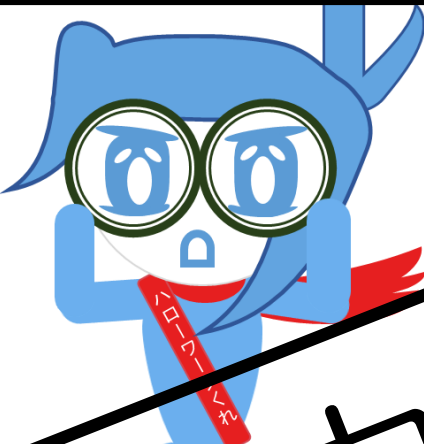
ハローワークくれ 職業相談部門

☎ 0823-25-8609 (41#)

Weekly「くれせつ」News

** くれ所で求人なんでも説明会 **

求職活動実績
になります!



魅力発見Week

R8.6.2 ~ 6.4

この週は、業種・職種を制限せず「正社員」での就職を希望する方に向けて事業所が自社の魅力を直接、みなさまにお伝えします。

個別にじっくり説明が聞ける

6/2 火曜日

AM (9:45 ~ 11:45)

事業所名

株式会社

せとうちシャトレーゼ



主な職種

- ・調理師
- ・レストランスタッフ

← 現在有効中求人が確認できます

PM (13:30 ~ 15:30)

開催なし

個別相談最大20分可能!

具体的な仕事内容は…
休日シフトの決め方は…
〇〇手当の基準は…



資格を来月取得予定でも応募可能ですか?

みんなでなるほど→個別にもっと

6/3 水曜日

AM (9:45 ~ 11:45)

事業所名

株式会社 広島メタル&

マシナリー



主な職種

- ・製造
- ・組立

← 現在有効中求人が確認できます

PM (13:30 ~ 15:30)

事業所名

株式会社 木村工業



主な職種

- ・組立工
- ・機械加工

← 現在有効中求人が確認できます

集合説明と個別説明のハイブリッド型!

電話でも、受付でも、相談窓口でも

雇用保険説明会とセットで聞ける

6/4 木曜日

PM (13:30 ~ 15:45)

説明会開始前に概要説明

→ 希望者は帰る前に集合説明

※ 雇用保険説明会出席者以外の方は水曜日と同様の形式です



予約受付・お問い合わせ先

ハローワークくれ 職業相談部門

☎ 0823-25-8609 (41#)

受講料
テキスト代
無料

就職のための

パソコン講座

パソコン初心者・
基礎から学び直したい方
にもおすすめ!

初級

パソコン基礎操作を学ぼう!

- Windows基本操作
- 文字入力をマスターしよう
- ファイルやフォルダの管理
- Word基本操作
- Excelの基本操作
- インターネットの利用
- セキュリティ対策 等

多くの職場で必要とされるパソコンスキル!

パソコンの基本的な操作方法や一般的な使用方法を学び
就職活動に活かすとともに、就職後も即戦力として
活動できる人材を育成する講座です。

日時: 令和8年7月1日(水)~7月14日(火)

(土・日祝日を除く全10日) 【時間】9:00~15:00

対象: 全日程の参加が可能で、以下の①または②に該当する方

- ① 呉市内在住の求職者または創業希望者
- ② 呉市外在住で呉市内への就職や創業を希望する方

※雇用保険を受給されている方は、就職活動の実績になります。

会場: (有)エピック 呉市本町1-14 第2石田ビル 4F

※駐車場はございません。公共交通機関をご利用下さい。

定員: 10名 ※定員を超えた場合は、呉市内在住で呉市内での就職・転職・創業希望者
(ハローワーク登録者)を優先し抽選

講師: (有)エピック 北川 直樹 氏
(公共職業訓練 講師実績20年以上)

締切: 令和8年6月12日(金) 必着



主催: 呉市雇用促進協議会(事務局: 呉市役所商工振興課)

☎0823-25-3308(平日8:30~17:15)

セミナーのお申し込みは裏面をご覧ください➡

