

令和8年4月27日(月)

【照会先】

広島労働局職業安定部職業安定課
地方労働市場情報官 満田 智昭
(電話) 082 (502) 7831

令和8年3月高校卒業予定者の就職内定状況(令和8年3月末現在) **最終**

～ 就職内定率 97.7%、求人倍率 4.64 倍 ～

広島労働局(局長:宮原 眞太郎)は、管内のハローワークを通じ、令和8年3月高校卒業予定者の就職内定状況(令和8年3月末現在)を取りまとめましたので公表します。

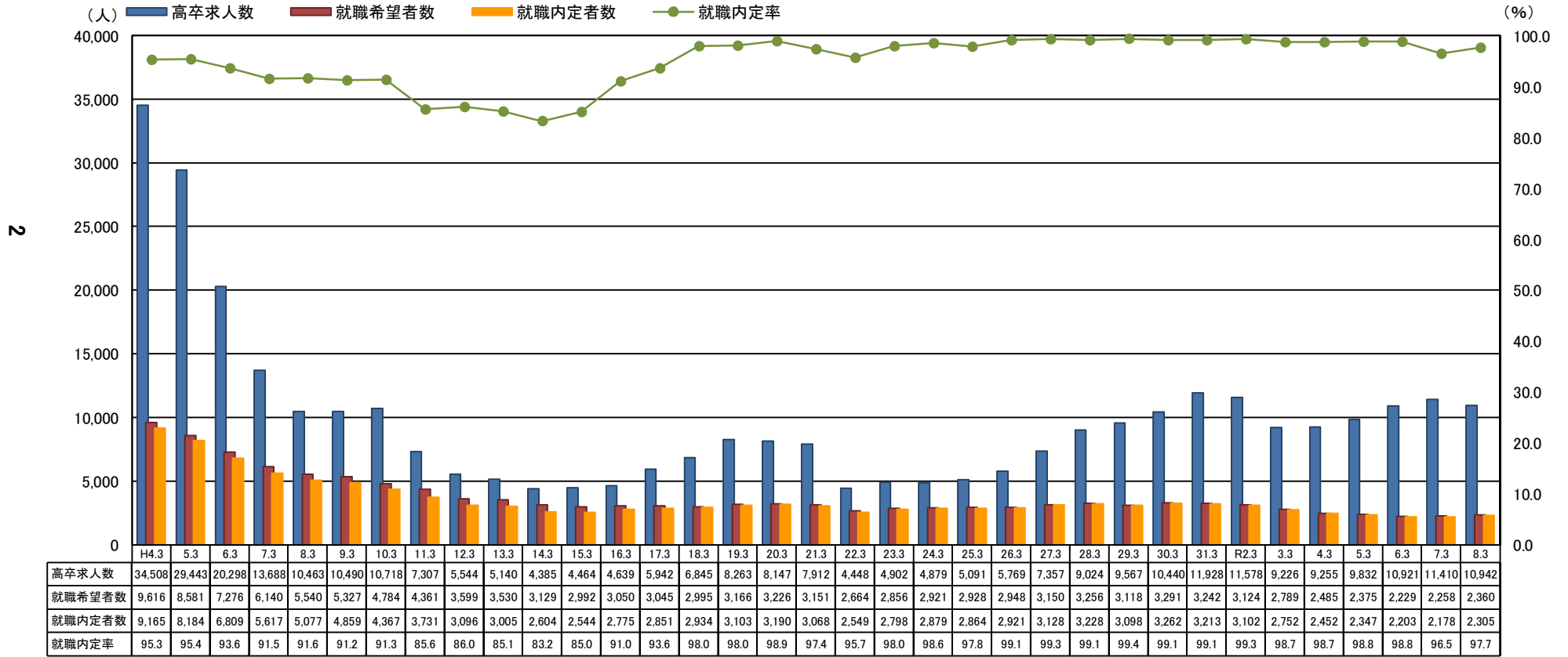
【概要】

- 就職希望者数: 2,360 人
 - ・対前年同期比 **4.5%増** **2年連続の増加**
- 就職内定者数: 2,305 人
 - ・同 **5.8%増** **8年ぶりの増加**
- 就職内定率: 97.7%
 - ・同 **1.2ポイント上昇** **3年ぶりの上昇**
- 高卒求人数: 10,942 人
 - ・同 **4.1%減** **5年ぶりの減少**
- 求人倍率: 4.64 倍
 - ・同 **0.41ポイント低下** **5年ぶりの低下**

*平成4年3月卒(平成3年度)以降との比較

- ・【参考1】 高校卒業予定者の就職内定状況の推移(3月末現在)
- ・【参考2】 高校卒業予定者の求人・求職・就職内定状況(3月末現在)
- ・【参考3】 産業・職業・規模別高卒求人状況(3月末現在)
- ・【参考4】 高校卒業予定者の就職内定率の推移(時点比較等)

高校卒業予定者の就職内定状況の推移（3月末現在）



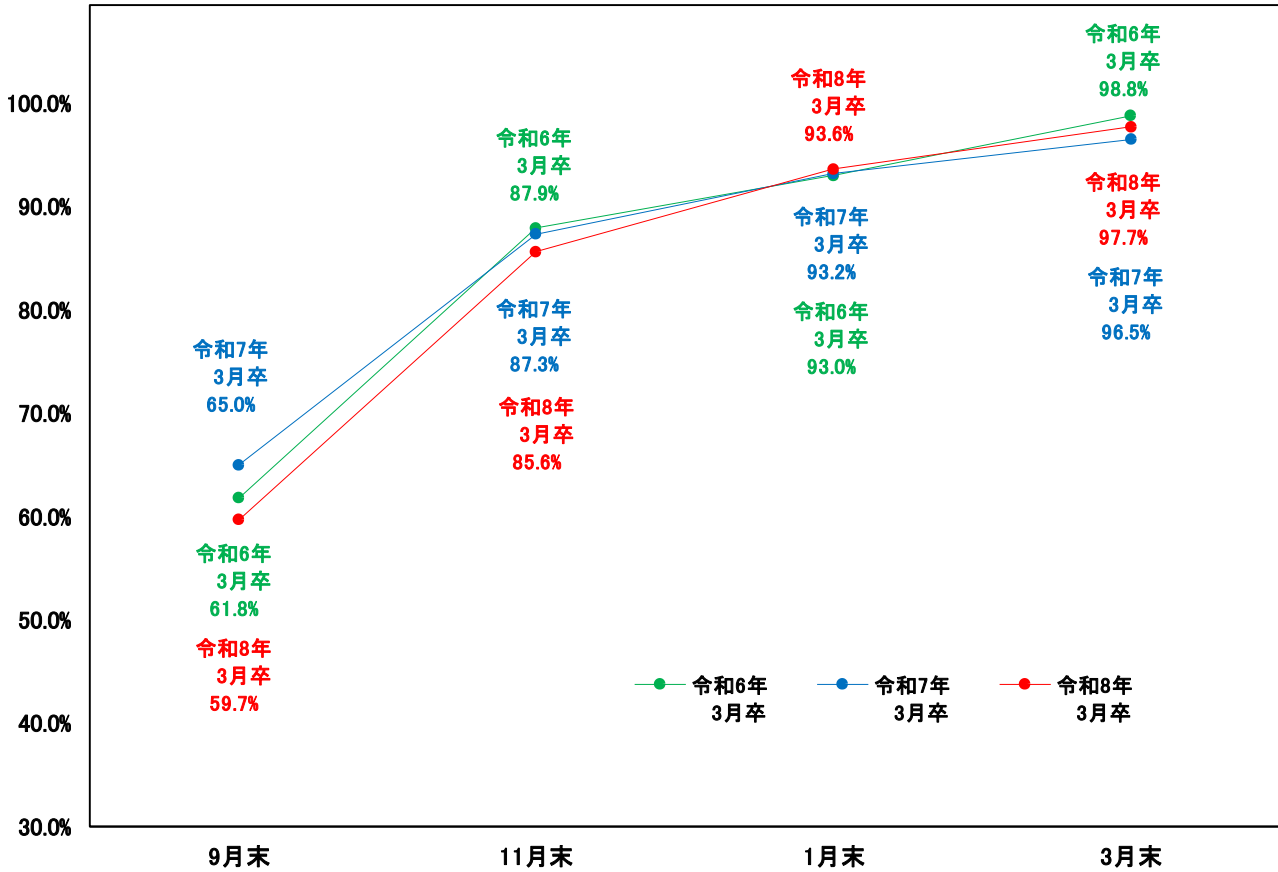
高校卒業予定者の求人・求職・就職内定状況(3月末現在)

卒業年次	令和6年3月卒		令和7年3月卒		令和8年3月卒		
		対前年比		対前年比		対前年比	
① 高卒求人数	10,921 人	11.1 %	11,410 人	4.5 %	10,942 人	▲ 4.1 %	
② 就職希望者数	2,229 人	▲ 6.1 %	2,258 人	1.3 %	2,360 人	4.5 %	
	男	1,448 人	▲ 5.7 %	1,480 人	2.2 %	1,559 人	5.3 %
	女	781 人	▲ 6.9 %	778 人	▲ 0.4 %	801 人	3.0 %
③ 求人倍率(①/②)	4.90 倍	0.76 P	5.05 倍	0.15 P	4.64 倍	▲ 0.41 P	
④ 就職内定者数	2,203 人	▲ 6.1 %	2,178 人	▲ 1.1 %	2,305 人	5.8 %	
	男	1,435 人	▲ 5.7 %	1,444 人	0.6 %	1,526 人	5.7 %
	女	768 人	▲ 7.0 %	734 人	▲ 4.4 %	779 人	6.1 %
⑤ 就職内定率 (④/②)	98.8 %	0.0 P	96.5 %	▲ 2.3 P	97.7 %	1.2 P	
	男	99.1 %	0.1 P	97.6 %	▲ 1.5 P	97.9 %	0.3 P
	女	98.3 %	▲ 0.2 P	94.3 %	▲ 4.0 P	97.3 %	3.0 P

産業・職業・規模別高卒求人状況（3月末日現在）

産業・職業・規模		令和7年3月末日	令和8年3月末日	対前年	
				増減数	増減率
産 業 別	A, B 農・林・漁業 (01~04)	85	51	▲ 34	▲40.0%
	C 鉱業, 採石業, 砂利採取業 (05)	7	5	▲ 2	▲28.6%
	D 建設業 (06~08)	1,726	1,684	▲ 42	▲2.4%
	E 製造業 (09~32)	3,825	3,511	▲ 314	▲8.2%
	09 食料品製造業	477	434	▲ 43	▲9.0%
	10 飲料・飼料・たばこ製造業	13	11	▲ 2	▲15.4%
	11 繊維工業	76	68	▲ 8	▲10.5%
	12 木材・木製品製造業（家具除く）	112	92	▲ 20	▲17.9%
	13 家具・装飾品製造業	44	51	7	15.9%
	14 パルプ・紙・紙加工品製造業	54	49	▲ 5	▲9.3%
	15 印刷・同関連産業	15	14	▲ 1	▲6.7%
	16 化学工業	62	62	0	0.0%
	17 石油製品・石炭製品製造業	4	5	1	25.0%
	18 プラスチック製品製造業（別掲を除く）	133	136	3	2.3%
	19 ゴム製品製造業	104	76	▲ 28	▲26.9%
	21 窯業・土石製品製造業	46	48	2	4.3%
	22 鉄鋼業	192	190	▲ 2	▲1.0%
	23 非鉄金属製造業	59	59	0	0.0%
	24 金属製品製造業	261	279	18	6.9%
	25 はん用機械器具製造業	390	291	▲ 99	▲25.4%
	26 生産用機械器具製造業	162	167	5	3.1%
	27 業務用機械器具製造業	45	34	▲ 11	▲24.4%
	28 電子部品・デバイス・電子回路製造業	52	43	▲ 9	▲17.3%
	29 電気機械器具製造業	169	171	2	1.2%
	30 情報通信機械器具製造業	18	15	▲ 3	▲16.7%
	31 輸送用機械器具製造業	1,266	1,143	▲ 123	▲9.7%
	20, 32 その他の製造業	71	73	2	2.8%
	F 電気・ガス・熱供給・水道業 (33~36)	100	118	18	18.0%
	G 情報通信業 (37~41)	34	36	2	5.9%
	H 運輸業, 郵便業 (42~49)	1,442	1,501	59	4.1%
	I 卸売業, 小売業 (50~61)	1,620	1,427	▲ 193	▲11.9%
50~55 卸売業	580	498	▲ 82	▲14.1%	
56~61 小売業	1,040	929	▲ 111	▲10.7%	
J 金融業, 保険業 (62~67)	57	46	▲ 11	▲19.3%	
K 不動産業, 物品賃貸業 (68~70)	124	113	▲ 11	▲8.9%	
L 学術研究, 専門・技術サービス業 (71~74)	317	348	31	9.8%	
M 宿泊業, 飲食サービス業 (75~77)	346	323	▲ 23	▲6.6%	
76, 77 飲食サービス業	177	170	▲ 7	▲4.0%	
N 生活関連サービス業, 娯楽業 (78~80)	251	277	26	10.4%	
O 教育, 学習支援業 (81, 82)	6	10	4	66.7%	
P 医療, 福祉 (83, 85)	661	607	▲ 54	▲8.2%	
Q 複合サービス業 (86, 87)	171	198	27	15.8%	
R サービス業（他に分類されないもの） (88~96)	638	687	49	7.7%	
S, T 公務（他に分類されないもの） (97~99)	0	0	0	-	
職 業 別	A, B 管理, 専門, 技術	1,060	1,009	▲ 51	▲4.8%
	C 事務	666	736	70	10.5%
	D 販売	867	720	▲ 147	▲17.0%
	E サービス	1,282	1,299	17	1.3%
	H, I, J, K 生産工程, 輸送・機械運転, 建設, 運搬等	7,299	7,004	▲ 295	▲4.0%
	(49~59) 生産工程	4,196	3,955	▲ 241	▲5.7%
	(60~63) 輸送	605	614	9	1.5%
	(64・67) 定置・建設機械運転, 電気工事	605	686	81	13.4%
	(65・66・68~73) 建設・採掘・運搬等	1,893	1,749	▲ 144	▲7.6%
	上記以外	236	174	▲ 62	▲26.3%
合計	11,410	10,942	▲ 468	▲4.1%	
規 模 別	29人以下	3,737	3,516	▲ 221	▲5.9%
	30~99人	3,030	2,971	▲ 59	▲1.9%
	100~299人	2,112	2,013	▲ 99	▲4.7%
	300~499人	1,159	1,005	▲ 154	▲13.3%
	500~999人	542	634	92	17.0%
1,000人以上	830	803	▲ 27	▲3.3%	

高校卒業予定者の就職内定率の推移(時点比較等)



【前年度最終値】

令和7年3月高校卒業者の就職内定状況(令和7年3月末現在)

- **就職内定率** **96.5%** (前年比▲2.3P) 4年ぶりの低下
 - ・ 就職内定者数 2,178人 (同 ▲1.1%) 7年連続の減少
 - ・ 就職希望者数 2,258人 (同 +1.3%) 7年ぶりの増加
- **求人倍率** **5.05倍** (同 +0.15P) 4年連続の上昇