

4月5日号

(3月13日～3月29日受理分)

【今号は4月3日発行】

毎月5・20日発行

※休日等により変更する場合があります

次回の発行は

4月20日(月)

あなたの暮らしをサポートする求人情報誌

ニューライフ

New Life

- ◆就業場所が三次市内の求人を掲載しております。
- ◆求人内容が変更、すでに採用決定等で取り消されている場合もございます、予めご了承ください。
- ◆詳しい内容を知りたい方、面接を希望される方はハローワークの職業相談窓口へお問い合わせください。

ハローワーク三次 公式ホームページ

- * 「かんたん求人検索」で県北エリア（三次市・庄原市・安芸高田市）の求人が職種ごとにワンタップで検索できます。
- * 事業所を訪問した際の記録やイベント情報を掲載しています。
- * 求人情報誌「NewLife」をオンラインでチェックできます。



ハローワーク三次 公式LINE

友だち追加しませんか？

- * ハローワーク三次・安芸高田・庄原が共同でお役立ち情報を発信！
- * 求人検索の他、イベントスケジュールや職業訓練情報も確認できます。



ハローワークインターネットサービス <https://www.hellowork.mhlw.go.jp/>

- * パソコンやタブレット、スマートフォンから全国の求人情報を検索することができます。
- * 職業訓練や雇用保険制度についてなど、求職活動に役立つ情報を掲載しています。
- * 「求職者マイページ」を開設すると、より効率よくお仕事探しを進められます。



《ニューライフ配布場所》

- ・ハローワーク玄関前 ・三次市・支所の窓口
- ・サングリーン受付 ・JR三次駅
- ・アシスタlab. (みよしまちづくりセンター内)

ハローワーク三次

〒728-0013

三次市十日市東3-4-6

☎0824-62-8609

就 職 支 援 セ ミ ナ ー

求職活動中の方はどなたでも参加可能！

事前予約制で、定員18名！

ハローワーク三次 2階会議室で開催！

受講は無料！毎月受講者多数！

開催日時・コース

4月24日(金)

13:30~15:00

Aコース

Aコース 「求職活動スタートコース」
労働市場の現状、求職活動の心構え など

Bコース 「応募書類作成コース」
履歴書・職務経歴書の書き方 など

Cコース 「面接対策・実践コース」
面接の準備とマナー、模擬面接と実技指導 など

*参加をご希望の場合は、ご来所またはお電話によりご希望日をお申し出ください。

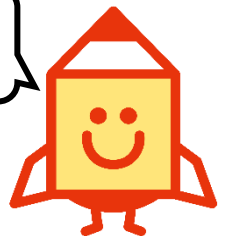
くんれんナビ (職業訓練説明会)

日時： 4月10日(金) 14:00~14:50

場所： ハローワーク三次 2階 会議室

- ❁ どんな職業訓練があるのか知りたい
- ❁ 転職したいけど、知識やスキルがないので不安
- ❁ 訓練受講しながら受けられる給付金制度について知りたい

こんな方に
オススメ！



企業説明会のご案内

事業所： ユウベル株式会社 三次店

日時： 4月20日(月) 13:30~14:30

場所： ハローワーク三次 2階 会議室

職種： 営業(正社員)

葬儀式典スタッフ(パート)

夜間守衛業務(パート)

事業所： 有限会社 啓進

日時： 4月21日(火) 10:00~11:00

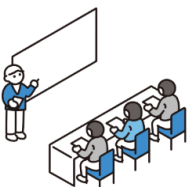
場所： ハローワーク三次 2階 会議室

職種： 介護職員(正社員・パート)

看護職(正社員)

訪問介護員(正社員)

事務員(パート)



◆雇用保険受給者は求職活動実績になります



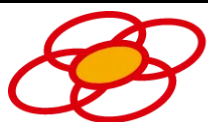
職業情報
提供サイト

job tag

PC・スマホから サイトへGO!

<p>1</p>  <p>色々な切り口から 職業を検索!</p>	<p>2</p>  <p>仕事の内容や 必要なスキルがわかる!</p>
<p>3</p>  <p>自分に合う職業を 探せる!</p>	<p>4</p>  <p>職歴からスキル・知識 などを可視化!</p>

ジョブタグ 検索



サポステ

地域若者サポートステーション

出張相談会

日時：4月8日(水)・4月22日(水) 13:00~16:00
場所：ハローワーク三次 2階 会議室

キャリアコンサルタントが、就職についてさまざまな不安や悩みを持つ15歳から49歳の方やそのご家族の方のご相談をお受けします。自分にあった仕事や就職活動の仕方をサポステスタッフと一緒に見つけませんか♪

模擬面接

面接のマナー

履歴書・職務経歴書の書き方(添削含む)

適職診断(キャリアインサイト)

ビジネスマナー

各種相談

《お問い合わせ先》 ひろしま北部若者サポートステーション サポステ・プラス
TEL 082-516-6557 ※サポステは厚生労働省委託の支援機関です。

広島県ナースセンター 出張相談のお知らせ

看護職の求職・求人相談など安心してご相談ください。広島県ナースセンターの看護職員が無料で相談に応じます。

日時：4月15日(水) 13:30 ~ 15:30
場所：ハローワーク三次 2階 会議室

《お問い合わせ先》
広島県ナースセンター (広島県/公益社団法人 広島県看護協会)
(厚生労働大臣許可 看護職無料職業紹介所)
〒730-0803 広島市中区広瀬北町9-2 TEL 082-293-9786
※この事業は、広島県の委託を受けて広島県ナースセンターが実施しています

手話協力員による相談日 次回 4月20日(月) 9:30~11:30

ハローワーク三次では、毎月第3月曜日に手話を必要とされる方の職業相談を行っています。祝日の際は変更となります。

求人番号 事業所名	就業場所	職種	年齢 採用人数	賃金形態 賃金	就業時間	休日 週休二日制 (ハート労働日数)	加入 保険	必要な免許・資格
34070- 642861 ユウベル 株式会社 三次店	三次市十日市西6丁目8-1 ユウベル株式会社三次店 TEL 0824-62-1234	総務経理・営業事務 雇用期間の定めなし 正社員	62歳以下 1人	月給制 183,800円 210,000円	変形(1ヶ月単位) (1)9時00分~17時40分 (2)9時00分~17時50分 (3)9時00分~18時00分	他 その他	雇用・ 労災・ 健康・ 厚生・ 財形	普通自動車運転免許 必須 (AT限定可)
34070- 643961 一般社団法人 三次地 区医師会	三次市十日市東3丁目16-1 TEL 0824-62-1108	診療放射線技師 雇用期間の定めなし 正社員	59歳以下 1人	月給制 251,310円 272,730円	変形(1ヶ月単位) (1)8時30分~17時00分 (2)8時30分~12時00分	日祝 その他	雇用・ 労災・ 健康・ 厚生・ 財形	(AT限定可) 診療放射線技師
34070- 644161 ユウベル 株式会社 三次店	三次市十日市西6丁目8-1 TEL 0824-62-1234	営業(冠婚葬祭互助会) 雇用期間の定めなし 正社員	62歳以下 2人	月給制 195,000円 300,000円	変形(1ヶ月単位) (1)9時00分~17時40分 (2)9時00分~17時50分 (3)9時00分~18時00分	他 その他	雇用・ 労災・ 健康・ 厚生・ 財形	普通自動車運転免許 必須 (AT限定可)
13130- 7880561 カワサキグリーンテッ ク 株式会社 東京支 社	三次市廻神町1820-12 三次環境クリーンセンター内 TEL 03-5809-8360	三次環境クリーンセンターで の運転管理業務/三次市 雇用期間の定めなし 正社員	18歳以上 1人	月給制 200,000円 240,000円	交替制あり (1)8時00分~17時00分 (2)14時30分~23時30分 (3)23時15分~8時15分	土日他 毎週	雇用・ 労災・ 健康・ 厚生	(AT限定可)
34070- 635961 吉舎食品 株式会社	三次市吉舎町三五630 TEL 0824-43-4307	食品製造作業員 雇用期間の定めなし 正社員	64歳以下 1人	日給制 172,220円 172,220円	(1)8時00分~17時00分	土日祝他 毎週	雇用・ 労災・ 健康・ 厚生	(AT限定可)
34070- 636161 有限会社 タケガワ商 会	三次市十日市東4丁目5-6 エディオン三次店 TEL 0824-66-2120	電化製品の配送・設置工事 雇用期間の定めなし 正社員	44歳以下 1人	月給制 200,000円 230,000円	変形(1ヶ月単位) (1)8時30分~17時30分	他 その他	雇用・ 労災・ 健康・ 厚生	普通自動車運転免許 必須 (AT限定不可)
34070- 623561 株式会社ヒロハイ 三 次事務所	三次市西酒屋町559-1 TEL 0824-53-1506	保全作業員 雇用期間の定めあり 正社員以外	不問 2人	日給制 206,000円 206,000円	(1)8時30分~17時30分	土日祝他 毎週	雇用・ 労災・ 健康・ 厚生	普通自動車運転免許 必須 (AT限定不可) 2級土木施工管理技士
34072- 383861 社会福祉法人 相扶会	庄原市尾引町263-2 老人ホーム相扶園・寿園 庄原市板橋町73-6 ティーサービスセンター 庄原市西本町1-22-45 小規模多機能ホーム TEL 0824-74-0530	介護職員(正職員)〔相扶 園・寿園・ティサービス〕 雇用期間の定めなし 正社員	64歳以下 3人	月給制 187,500円 237,500円	変形(1ヶ月単位) (1)7時00分~16時00分 (2)8時00分~17時00分 (3)8時30分~17時30分	他 その他	雇用・ 労災・ 健康・ 厚生・ 財形	普通自動車運転免許 必須 (AT限定可) 介護職員初任者研修修了者 介護福祉士
34140- 6524261 日の丸産業 株式会社	三次市大田幸町2427-1 日の丸カーボテクノ株式会社 TEL 082-281-4291	一般事務/三次市 雇用期間の定めなし 正社員	59歳以下 1人	月給制 210,000円 230,000円	(1)9時00分~18時00分	土日祝他 毎週	雇用・ 労災・ 健康・ 厚生・ 財形	普通自動車運転免許 必須 (AT限定可)
34010-14451961 日本基準寝具 株式会 社	三次市東酒屋町531番地 市立三次中央病院内 TEL 082-877-1011	作業員/三次市 雇用期間の定めあり 正社員以外	不問 1人	時給制 1,100円 1,100円	(1)8時30分~17時00分	土日他 毎週	雇用・ 労災・ 健康・ 厚生	(AT限定可)
33020- 2094461 株式会社 ツリーサー ビス	三次市、庄原、神石、その他広島県内 です。 現場は都度津山事務所より指示有。 TEL 0868-27-3000	林業現場技術者(未経験者) 雇用期間の定めなし 正社員	64歳以下 1人	月給制 211,600円 315,000円	(1)7時30分~16時30分	日他 その他	雇用・ 労災・ 健康・ 厚生	普通自動車運転免許 必須 (AT限定不可) 大型自動車免許 車両系建設機械(整地・運搬・ 積込用及び掘削用)運転技能者 林業機械関係資格 あれば尚可
34050- 6284661 株式会社 ユーホー	三次市南畑敷町261-1 ユー ホー三次店 TEL 084-954-9200	(三次市)販売業務/ユー ホー三次店 *急募* 雇用期間の定めあり 正社員以外	不問 1人	時給制 186,620円 186,620円	交替制あり 又は8時00分~20時00分の間 の8時間程度	他 毎週	雇用・ 労災・ 健康・ 厚生	(AT限定可)
34070- 615561 社会福祉法人 あらく さ	三次市甲奴町本郷1215-1 夢工房ねむ の木 又は三次市甲奴町本郷11584 あ らくさ(同一敷地内) TEL 0847-67-5051	作業・生活支援員 雇用期間の定めなし 正社員	18歳~ 44歳 2人	月給制 221,700円 272,500円	変形(1ヶ月単位) (1)8時30分~17時30分 (2)15時15分~9時30分	日祝他 その他	雇用・ 労災・ 健康・ 厚生	普通自動車運転免許 必須 (AT限定可) 社会福祉士 精神保健福祉士
34070- 621661 有限会社 アドバンス オオヤマ	三次市西酒屋町692-2 TEL 0824-63-0345	警備員 雇用期間の定めなし 正社員以外	18歳以上 5人	日給制 270,000円 270,000円	(1)8時00分~17時00分	他 毎週	雇用・ 労災・ 健康・ 厚生	普通自動車運転免許 必須 (AT限定可)
34072- 379361 有限会社 フラム	庄原市殿内町182-2 本社 庄原市川北町1028 川北工場 三次市四拾貫町309-1 三次営業所 いず れか TEL 0824-74-1548	製造部員(工場内作業) 雇用期間の定めなし 正社員	64歳以下 1人	月給制 200,000円 250,000円	変形(1年単位) (1)8時30分~17時30分	日祝他 その他	雇用・ 労災・ 健康・ 厚生・ 財形	普通自動車運転免許 必須 (AT限定可) フォークリフト運転技能者 2級機械保全技能士 3級機械検査技能士
33020- 2092261 株式会社 ツリーサー ビス	三次市、庄原、神石、その他広島県内 です。 現場は都度津山事務所より指示有。 TEL 0868-27-3000	林業現場技術者(経験者) 雇用期間の定めなし 正社員	64歳以下 1人	月給制 280,000円 450,000円	(1)7時30分~16時30分	日他 その他	雇用・ 労災・ 健康・ 厚生	普通自動車運転免許 必須 (AT限定不可) 大型自動車免許 車両系建設機械(整地・運搬・ 積込用及び掘削用)運転技能者 林業機械関係資格 あれば尚可
34070- 610161 株式会社 ディア・レ スト三次	三次市十日市中三丁目6番6号 TEL 0824-65-1122	介護職 雇用期間の定めなし 正社員	18歳~ 64歳 1人	月給制 196,620円 287,300円	変形(1ヶ月単位) (1)7時00分~16時00分 (2)9時00分~18時00分 (3)23時00分~8時00分	他 その他	雇用・ 労災・ 健康・ 厚生	普通自動車運転免許 あれば尚可 (AT限定可) ホームヘルパー2級 介護職員初任者研修修了者
34070- 611061 社会福祉法人 章仁会	三次市和知町11800番地の21 介護老人保健施設リカバリーセンター 章仁苑 TEL 0824-66-2755	介護職(リカバリーセンター 章仁苑) 雇用期間の定めなし 正社員	18歳~ 64歳 1人	月給制 187,000円 200,000円	変形(1ヶ月単位) (1)7時30分~16時30分 (2)9時00分~18時00分 (3)10時00分~19時00分	他 その他	雇用・ 労災・ 健康・ 厚生	普通自動車運転免許 あれば尚可 (AT限定可) 介護福祉士
34070- 613661 土井建材 有限会社	三次市東酒屋町1158-6 TEL 0824-63-7293	一般事務スタッフ(経理補助 含む) 雇用期間の定めなし 正社員	64歳以下 1人	月給制 190,000円 250,000円	変形(1年単位) (1)8時30分~17時30分	日他 その他	雇用・ 労災・ 健康・ 厚生	普通自動車運転免許 必須 (AT限定可) 日商簿記2級
34080- 1150961 カワシマ興産 株式会 社	三次市十日市東1丁目6-26 ドコモショップ三次店 TEL 082-819-0090	ドコモショップの販売スタッ フ/三次市 雇用期間の定めなし 正社員	59歳以下 1人	月給制 230,000円 250,000円	変形(1年単位) (1)9時00分~18時00分	他 その他	雇用・ 労災・ 健康・ 厚生	(AT限定可)
13080-28724761 日本年金機構	三次市十日市東3-16-8 三次 年金事務所 TEL 03-5344-1100	一般事務/三次年金事務所 正規職員登用制度あり 雇用期間の定めあり 正社員以外	不問 1人	日給制 179,025円 179,025円	(1)8時30分~17時15分	土日祝他 毎週	雇用・ 労災・ 健康・ 厚生・ 財形	(AT限定可)

フルタイムは月給又は月額換算の賃金、パートは時給又は時間額換算の賃金です。
雇用条件により加入保険は異なります。

求人番号 事業所名	就業場所	職種	年齢 採用人数	賃金形態 賃金	就業時間	休日 週休二日制 (パート労働日数)	加入 保険	必要な免許・資格
32040-1026561 i Charm 株式会社	三次市十日市東四丁目1-30 3Qカット三次店 TEL 0856-27-0755	美容師 (3Qカット三次店) 雇用期間の定めなし 正社員	64歳以下 1人	月給制 250,000円 300,000円	(1)9時00分~19時00分	他 その他	雇用・ 労災・ 健康・ 厚生	(AT限定可) 美容師
34010-14070561 株式会社 アクセル広 島営業所	三次市三良坂町皆瀬10075-1 リョービミラサカ株式会社 TEL 082-962-9931	自動車部品 (アルミ製品) の 加工、検査、運搬 雇用期間の定めあり 有期雇用派遣労働者	18歳以上 2人	時給制 257,835円 257,835円	交替制あり (1)8時00分~16時30分 (2)16時00分~0時30分 (3)0時00分~8時30分	他 毎週	雇用・ 労災・ 健康・ 厚生	(AT限定可)
34070-597861 有限会社 高橋ポンプ	三次市三良坂町三良坂749-1 TEL 0824-44-2077	配管工 雇用期間の定めなし 正社員	不問 1人	月給制 200,000円 280,000円	(1)8時00分~17時00分	土日他 毎週	雇用・ 労災・ 健康・ 厚生	普通自動車運転免許 必須 (AT限定不可)
34070-598961 有限会社 クレーン サービス	三次市向江田町445-2 TEL 0824-65-3100	クレーンその他建設機械の整 備士・検査員 雇用期間の定めなし 正社員	35歳以下 1人	時給制 212,400円 315,400円	変形 (1年単位) (1)8時30分~17時30分	日祝他 その他	雇用・ 労災・ 健康・ 厚生	普通自動車運転免許 必須 (AT限定不可)
34070-599161 一般社団法人 三次地 区医師会	三次市十日市東3丁目16-1 三次地区医療センター TEL 0824-62-1108	事務員 (健診センター) 雇用期間の定めなし 正社員	59歳以下 1人	月給制 191,530円 205,250円	変形 (1ヶ月単位) (1)8時00分~16時30分 (2)8時30分~17時00分 (3)8時30分~12時00分	日祝他 その他	雇用・ 労災・ 健康・ 厚生・ 財形	(AT限定可)
34070-601861 合同会社 ライフサポー ト笑陽	三次市十日市南2丁目14-10 child care こごみ TEL 0824-53-1822	看護師 雇用期間の定めなし 正社員	64歳以下 1人	月給制 220,000円 270,000円	(1)8時30分~17時00分 (2)9時00分~17時30分	日祝他 毎週	雇用・ 労災・ 健康・ 厚生	普通自動車運転免許 必須 (AT限定可) 看護師
34070-603161 株式会社 フロンティア	三次市東酒屋町306-35 TEL 0824-65-6191	部品の製造、組立、検査 雇用期間の定めあり 正社員以外	不問 1人	月給制 176,500円 210,000円	(1)8時00分~17時00分	土日他 毎週	雇用・ 労災・ 健康・ 厚生	(AT限定可)
34072-370661 社会福祉法人 相扶会	三次市東酒屋町354-8 デイサービスセンター三次相扶園 TEL 0824-74-0530	介護職員 (嘱託) 【三次相扶 園】 雇用期間の定めあり 正社員以外	不問 2人	時給制 187,488円 189,216円	変形 (1ヶ月単位) (1)8時00分~17時00分 (2)8時30分~17時30分	他 その他	雇用・ 労災・ 健康・ 厚生	普通自動車運転免許 あれば尚可 (AT限定可) 介護福祉士 ホームヘルパー2級
40010-17217761 株式会社 シルバーサ ポートジャパン	広島県福山市、府中市、三次市、庄 原市 TEL 092-406-0018	福祉理容師 福祉美容師 (正) / 福山市、府中市、三 次市、他 雇用期間の定めなし 正社員	不問 2人	月給制 250,000円 500,000円	(1)9時00分~18時00分	土日祝 毎週	雇用・ 労災・ 健康・ 厚生	普通自動車運転免許 必須 (AT限定可) 理容師 美容師
34010-13809761 株式会社 ワーキテク ノ 広島営業所	広島市中区大手町2丁目8-5 合 人社広島大手町ビル4階 TEL 082-258-4075	【制御系】VC++ / 車載系 / 最先端テクノロジー 雇用期間の定めなし 正社員	59歳以下 3人	月給制 380,000円 700,000円	(1)9時00分~18時00分	土日祝他 毎週	雇用・ 労災・ 健康・ 厚生	(AT限定可)
34010-13811161 株式会社 ワーキテク ノ 広島営業所	広島市中区大手町2丁目8-5 合 人社広島大手町ビル4階 TEL 082-258-4075	【Server (設計構築/ Windows)】 雇用期間の定めなし 正社員	59歳以下 3人	月給制 274,000円 350,000円	(1)9時00分~18時00分	土日祝他 毎週	雇用・ 労災・ 健康・ 厚生	(AT限定可)

ここからパート求人

34070-641761 医療法人社団 加美川 クリニック	三次市十日市東一丁目4番12号 TEL 0824-62-5537	調理員 雇用期間の定めなし パート労働者	64歳以下 1人	時給制 1,085円 1,100円	(1)8時00分~16時00分 (2)8時00分~15時00分	日他 毎週 週4日~週5日	雇用・ 労災	(AT限定可)
27020-19315461 株式会社 クリーン工 房 大阪支店	三次市東酒屋町493 みよし運動公園 TEL 06-6223-5450	スポーツ施設の清掃 (三次 市) 雇用期間の定めあり パート労働者	不問 1人	時給制 1,100円 1,150円	(1)9時00分~15時00分	土日他 毎週 週3日~週3日	労災	普通自動車運転免許 あれば尚可 (AT限定可)
34070-638361 吉舎食品 株式会社	三次市吉舎町三玉630 TEL 0824-43-4307	食品製造作業員 / 午前のみ・ 短期間 雇用期間の定めあり パート労働者	不問 2人	時給制 1,090円 1,090円	(1)8時00分~12時00分 (2)9時00分~12時00分	土日祝他 毎週 週3日~週5日	労災	(AT限定可)
34070-629061 医療法人 碧い颯 清 水医院	三次市十日市南5丁目9-45 TEL 0824-65-2151	医療事務 雇用期間の定めなし パート労働者	不問 1人	時給制 1,100円 1,200円	交替制あり (1)8時30分~12時30分 (2)14時00分~18時00分	日祝他 毎週 週3日~週4日	労災	(AT限定可) 医療事務資格
34070-630261 株式会社 サンクリエ イト	三次市十日市東4丁目1-30 サンクリーン1階 「サン薬局」 TEL 0824-62-1128	薬剤師 雇用期間の定めなし パート労働者	59歳以下 1人	時給制 2,500円 2,800円	(1)14時30分~18時30分	月火金他 毎週 週3日~週4日	労災	(AT限定可) 薬剤師
34070-631561 株式会社 サンクリエ イト	三次市十日市東4丁目1-30 サンクリーン1階 「サン薬局」 TEL 0824-62-1128	販売 雇用期間の定めなし パート労働者	59歳以下 1人	時給制 1,085円 1,100円	(1)9時30分~17時00分	水木他 毎週 週3日~週4日	労災	(AT限定可) 登録販売者 (一般医薬品)
34070-632461 吉舎食品 株式会社	三次市吉舎町三玉630 TEL 0824-43-4307	食品製造作業員 雇用期間の定めなし パート労働者	64歳以下 1人	時給制 1,090円 1,090円	(1)9時00分~16時00分	土日祝他 毎週 週5日~週5日	雇用・ 労災	(AT限定可)
34070-633761 株式会社 サングリー ン	三次市十日市東4丁目1-30 ゆめマート三次 TEL 0824-62-1120	販売員 (惣菜) / ゆめマート 三次 雇用期間の定めなし パート労働者	64歳以下 1人	時給制 1,085円 1,085円	又は7時00分~17時00分の間 の4時間程度	他 毎週 週4日~週5日	労災	(AT限定可)
34070-634861 有限会社 はなわ	三次市三次町129-1 ゆめマートはなわ三次東店 TEL 0824-53-1212	販売員 (加工食品) 雇用期間の定めあり パート労働者	不問 1人	時給制 1,085円 1,085円	(1)8時00分~12時00分	他 毎週 週5日~週5日	雇用・ 労災・ 健康・ 厚生	(AT限定可)

フルタイムは月給又は月額換算の賃金、パートは時給又は時間換算の賃金です。
雇用条件により加入保険は異なります。

求人番号 事業所名	就業場所	職種	年齢 採用人数	賃金形態 賃金	就業時間	休日 週休二日制	加入 保険	必要な免許・資格
						(パート労働日数)		
34070- 625761 瀬山備北内科	三次市十日市東4-3-7 TEL 0824-63-1311	看護補助 雇用期間の定めなし パート労働者	59歳以下 1人	時給制 1,150円 1,300円	(1)9時00分～13時00分 (2)14時00分～18時00分	月木日祝他 その他 週3日以上	労災	普通自動車運転免許 必須 (AT限定可) ホームヘルパー3級 ホームヘルパー2級
34070- 616461 社会福祉法人 慈照会	三次市十日市南4-5-5 デイサービスセンター十日市慈照園 TEL 0824-62-2631	看護職員(十日市慈照園) 雇用期間の定めなし パート労働者	64歳以下 1人	時給制 1,200円 1,400円	(1)9時00分～16時00分 又は8時30分～17時00分の間の3時間以上	日他 毎週 週1日～週5日	労災	(AT限定可) 看護師 准看護師
34070- 617761 三次レミコン 株式会社	三次市布野町下布野852-1 TEL 0824-54-2019	総務事務 雇用期間の定めなし パート労働者	不問 1人	時給制 1,100円 1,100円	又は8時00分～16時30分の間の3時間以上	土日他 毎週 週5日程度	労災	普通自動車運転免許 必須 (AT限定可)
34070- 620361 高田農園(三次ピオーネ生産組合)	三次市東酒屋町2044-1 三次ピオーネ生産組合 TEL 0824-66-1069	ぶどう栽培/R8年4月10日～雇用開始 雇用期間の定めあり パート労働者	不問 3人	時給制 1,100円 1,200円	(1)9時00分～15時00分 (2)8時30分～17時00分 (3)8時30分～12時00分	日他 その他 週3日～週6日	労災	(AT限定可)
34070- 614261 エムケーサービス 株式会社	三次市東酒屋町306 ミヨシ電子株式会社広島事業所 TEL 0824-62-9553	事業所内の緑化作業および清掃作業 雇用期間の定めなし パート労働者	不問 1人	時給制 1,100円 1,200円	又は8時20分～17時05分の間の6時間程度	土日祝他 毎週 週4日以上	雇用・ 労災	普通自動車運転免許 必須 (AT限定可)
34070- 604061 三次いわもと接骨院	三次市東酒屋町381-2-101 TEL 0824-63-7892	接骨院受付・治療補助【午後】 雇用期間の定めなし パート労働者	不問 1人	時給制 1,300円 1,500円	(1)16時00分～20時00分	木日祝 毎週 週1日～週5日	労災	(AT限定可)
34070- 607261 合同会社 共生	三次市三良坂町灰塚22-7 住宅型有料老人ホーム「こもれ陽の宿」 デイサービス施設「こもれ陽」 TEL 0847-67-2250	夜勤職員 雇用期間の定めなし パート労働者	18歳以上 1人	日給制 1,214円 1,400円	変形(1ヶ月単位) (1)16時30分～9時30分	他 毎週 週1日～週1日	労災	(AT限定可)
34070- 608561 合同会社 共生	三次市三良坂町灰塚22-7 デイサービス施設「こもれ陽」 TEL 0847-67-2250	デイサービス運転手 雇用期間の定めなし パート労働者	67歳以下 1人	時給制 1,085円 1,200円	(1)8時30分～10時00分 (2)16時15分～18時00分	日他 毎週 週1日～週5日	労災	普通自動車運転免許 必須 (AT限定可)
34010-14554661 株式会社 サンキ	三次市島敷町879-1 (株)サンキ 三次支店 TEL 082-501-0800	ルート配送(パート社員) / 三次支店 雇用期間の定めあり パート労働者	不問 1人	時給制 1,130円 1,130円	(1)8時30分～12時30分	土日祝他 毎週 週5日程度	雇用・ 労災・ 健康・ 厚生	普通自動車運転免許 必須 (AT限定可) 普通自動車免許(AT可)
34010-14101761 広島県 教育委員会	三次市大田幸町10656 広島県立三次青陵高等学校 TEL 082-513-4911	学校図書館事務 雇用期間の定めあり パート労働者	不問 1人	時給制 1,330円 1,670円	又は8時30分～17時00分の間の6時間	土日祝他 毎週 週5日程度	雇用・ 労災・ 健康・ 厚生	(AT限定可) 司書 司書補 上記資格及び司書教諭いずれかの資格を有する者
34072- 369161 社会福祉法人 相扶会	三次市東酒屋町354-8 デイサービスセンター三次相扶園 TEL 0824-74-0530	送迎業務(週4日勤務)〔デイサービスセンター三次相扶園〕 雇用期間の定めあり パート労働者	不問 2人	時給制 1,085円 1,085円	(1)8時00分～10時00分 (2)15時30分～17時30分	他 毎週 週4日程度	労災	普通自動車運転免許 必須 (AT限定可)

フルタイムは月給又は月額換算の賃金、パートは時給又は時間額換算の賃金です。
雇用条件により加入保険は異なります。