

毎週火曜日発行

# 週刊求人情報誌

2026 年 1 月 27 日号

1月14日～1月20日受理分

次回は2月3日の発行です。



..... トライする人を応援します。

- 「週刊求人情報誌 トライ」は、ハローワークくれの管内(呉市・江田島市)が就業場所である求人の情報を掲載しています。
- 求人内容の詳細については、ハローワークにお問い合わせください。なお、記載されている電話番号は、人事担当者の連絡先と異なる場合があります。
- 応募を希望する求人がある場合は、応募の前に、ハローワークで相談のうえ紹介状の交付を受けてください。
- 掲載されている求人は、すでにハローワーク等で公開されており、採用済みなどにより求人が取り消されている場合もありますのでご了承ください。
- ハローワークくれでは、この求人情報誌に掲載されていない求人も多数公開しており、求人情報検索システムにより簡単・便利に閲覧することができます。また、仕事の相談や各種セミナーなども行っていますので、ぜひご利用ください。
- ハローワークインターネットサービス (<https://www.hellowork.mhlw.go.jp/>) では、全国のハローワークに申し込まれた求人のうち、求人者がインターネット上で公開に同意したものを見ることができます。
- 広島労働局ホームページ (<https://jsite.mhlw.go.jp/hiroshima-roudoukyoku/>) には、雇用・労働に関する各種情報を掲載しています。

## 《掲載内容》

職種/雇用期間等	年齢/指針	採用人数	賃金	求人者名/求人番号	所在地/電話番号/就業場所	就業時間	加入保険等	必要な免許資格/休日
警備員	64歳以下	1人	140,000円 \$ 160,000円	呉公共職業安定所	広島県呉市西中央1-5-2  TEL 0823-25-8609 就業場所 広島県呉市	(1) 8時30分～17時15分 (2) (3)	雇用・労災・健康・厚生	休日：土日祝他 週休2日制：毎週
雇用期間の定めなし	定年を上限			34030-1234591				
正社員以外								

合理的な理由があり例外的に年齢制限が認められる場合の理由です。  
詳細は、ハローワークへお問い合わせください。

求人番号です。  
お問い合わせの際には、この番号をお伝えください。

## ハローワークくれ (呉公共職業安定所)

〒737-8609 呉市西中央1-5-2 電話 (0823) 25-8609 (41#又は42#)

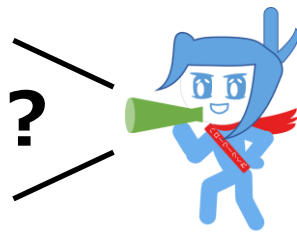
《開庁時間》 月～金 8:30～17:15

※土日祝日、年末年始は閉庁です。

- なるべく、16時までにご来所ください。
- ご来所の際は、公共交通機関をご利用ください。

ハローワークくれをご利用の皆様へ

# 「クレセツ」に参加しませんか？



ハローワークくれでは求人事業所の担当者が直接皆様にお仕事について説明を行う「**クレセツ**（※くれ所で求人なんでも説明会）」というイベントを毎週開催しております。

## 「クレセツ」のココに注目！！



### Point1

**個別説明だけでなく、集合説明があります！**

『気になっているけど、個別説明だと緊張してしまう・・・』方も安心！  
水・木曜日は複数人同時に説明を聞くことができる『集合説明』時間を実施。

※ 集合説明・・・職員の案内により、希望者全員（定員6名）で事業所担当者から説明を受けます。また、職員が皆様からの質問を代表して事業所担当者に確認することも可能です。（当日飛び込み参加も可）

### Point2

**曜日によって異なる3つの説明スタイル！**

**求職活動実績  
になります！**

#### 個別にじっくり 説明聞こう 火曜日

従来の15分の個別説明を最大20分までに延長。  
気になることをしっかり聞いていただけます。

実施時間

午前 9:45 ～ 11:45  
午後 13:30 ～ 15:30

#### みんなでなるほど →個別にもっと 水曜日

最初の30分を集合説明時間に設定し、その後個別説明を実施。  
※事前予約優先、当日参加も可

実施時間

午前 9:45 ～ 11:45  
午後 13:30 ～ 15:30

#### 雇用保険説明会と セットで聞ける 木曜日

水曜日のスタイルに、雇用保険説明会での概要説明と説明会終了後に集合説明（※希望者のみ）をプラスしました。

実施時間

午前 設定なし  
午後 13:30 ～ 15:45

※ 一人あたりの個別説明時間・・・火曜：最大20分、水・木曜：最大15分

※ 集合説明実施時間・・・火曜：なし、水曜AM：9:45～、水曜PM：13:30～、  
（各30分間） 木曜：13:45～（※雇用保険説明会出席者のうち希望者は15:30～）

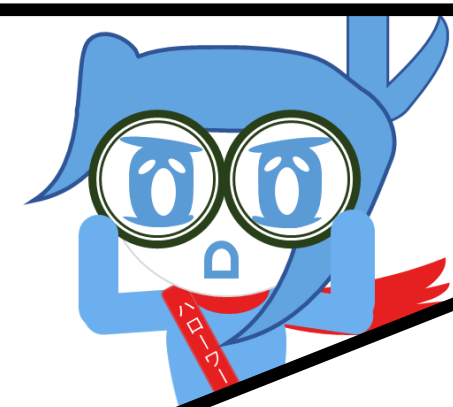
**お問合せ先 ハローワークくれ 職業相談第一部門**

**電話 0823-25-8609（41#）**

# Weekly「くれセツ」News

＊ ＊ くれ所で求人なんでも説明会 ＊ ＊

求職活動実績  
になります！



## 魅力発見Week

**R8.2.3 ～ 2.5**

この週は、業種・職種を  
制限せず「正社員」での就職  
を希望する方に向けて事業所が自社  
の魅力を直接、みなさまにお伝えします。

個別にじっくり説明が聞ける

**2/3 火曜日**

**AM ( 9:45 ～ 11:45 )**

事業所名

株式会社

せとうちシャトレーズ



主な職種

- ・調理師
- ・レストランスタッフ

← 現在有効中求人が  
確認できます

**PM ( 13:30 ～ 15:30 )**

事業所名

シグマ 株式会社



主な職種

- ・機械加工エンジニア
- ・自動車部品製造スタッフ

← 現在有効中求人が  
確認できます

個別相談最大20分可能！

みんなでなるほど→個別にもっと

**2/4 水曜日**

**AM ( 9:45 ～ 11:45 )**

事業所名

有限会社 川中工業所



主な職種

- ・現場作業スタッフ  
(造船関係の製品の組立や溶接)

← 現在有効中求人が  
確認できます

**PM ( 13:30 ～ 15:30 )**

事業所名

株式会社 木村工業



主な職種

- ・組立工
- ・機械加工

← 現在有効中求人が  
確認できます

集合説明と個別説明の  
ハイブリッド型！

雇用保険説明会とセットで聞ける

**2/5 木曜日**

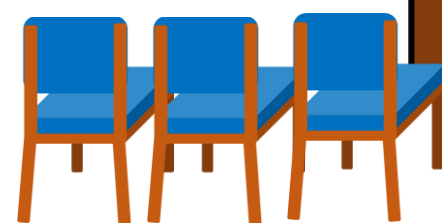
**PM ( 13:30 ～ 16:00 )**

開催なし

説明会開始前に概要説明

→ 希望者は帰る前に集合説明

※ 雇用保険説明会出席者以外の方  
は水曜日と同様の形式です



予約受付・お問い合わせ先

ハローワークくれ 職業相談部門

☎ 0823-25-8609 (41#)

# Weekly「くれセツ」News

＊ ＊ くれ所で求人なんでも説明会 ＊ ＊

求職活動実績  
になります！



医療・福祉・保育Week

**R8.2.10 ～ 2.12**

この週は、医療・福祉・保育  
の職種で「正社員」での就職を  
希望する方に向け、事業所が自社の  
魅力を直接、みなさまにお伝えします。

個別にじっくり説明が聞ける

**2/10 火曜日**

**AM ( 9:45 ～ 11:45 )**

事業所名

(独) 労働者健康安全機構  
中国労災病院



主な職種

- ・ 看護師
- ・ 看護補助者

← 現在有効中求人が  
確認できます

**PM ( 13:30 ～ 15:30 )**

事業所名

医療法人 宗和会



主な職種

- ・ 介護スタッフ
- ・ 看護スタッフ

← 現在有効中求人が  
確認できます

個別相談最大20分可能！

みんなでなるほど→個別にもっと

**2/11 水曜日**

**AM ( 9:45 ～ 11:45 )**

閉庁日のため  
開催なし  
(建国記念日)

集合説明と個別説明の  
ハイブリッド型！

雇用保険説明会とセットで聞ける

**2/12 木曜日**

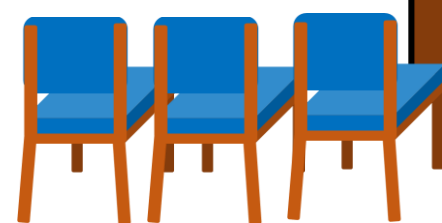
**PM ( 13:30 ～ 15:45 )**

開催予定なし  
(1/20現在)

説明会開始前に概要説明

→ 希望者は帰る前に集合説明

※ 雇用保険説明会出席者以外の方  
は水曜日と同様の形式です



予約受付・お問い合わせ先

ハローワークくれ 職業相談部門

☎ 0823-25-8609 (41#)



職種/雇用期間等	年齢/指針	採用人数	賃金	求人者名/求人番号	所在地/電話番号/就業場所	就業時間	加入保険等	必要な免許資格/休日
フルタイム								
【電気制御技術者】 雇用期間の定めなし 正社員	59歳以下 定年を上限	3人	255,000円 } 450,000円	株式会社 ワーキテク ノ 広島営業所 34010- 4295061	広島県広島市中区大手町2丁目8ー5 合人社広島大手町ビル4階 TEL 082-258-4075 就業場所 広島県広島市中区	(1)9時00分～18時00分	雇用・労災・健康・厚生	休 日： 土日祝他 週休2日制： 毎 週
【生産技術スタッフ】 雇用期間の定めなし 正社員	59歳以下 定年を上限	3人	255,000円 } 450,000円	株式会社 ワーキテク ノ 広島営業所 34010- 4299561	広島県広島市中区大手町2丁目8ー5 合人社広島大手町ビル4階 TEL 082-258-4075 就業場所 広島県広島市中区	(1)9時00分～18時00分	雇用・労災・健康・厚生	休 日： 土日祝他 週休2日制： 毎 週
技術職（正社員） 雇用期間の定めなし 正社員	59歳以下 定年を上限	1人	197,000円 } 230,000円	A L S O K 広島総合警備保障株式会社 呉支店 34030- 560661	広島県呉市築地町4番18号 TEL 082-420-6100 就業場所 広島県呉市	(1)9時00分～18時00分	雇用・労災・健康・厚生・財形給付	第二種電気工事士 普通自動車運転免許 必須 休 日： 土日祝 週休2日制： 毎 週
営業職 雇用期間の定めなし 正社員	59歳以下 定年を上限	2人	192,000円 } 225,000円	A L S O K 広島総合警備保障株式会社 呉支店 34030- 562561	広島県呉市築地町4番18号 TEL 082-420-6100 就業場所 広島県呉市	(1)9時00分～18時00分	雇用・労災・健康・厚生・財形給付	普通自動車運転免許 必須 休 日： 土日祝 週休2日制： 毎 週
営業 雇用期間の定めなし 正社員	59歳以下 定年を上限	1人	240,770円 } 309,570円	環境保全 株式会社 34030- 563461	広島県呉市郷原町2527ー391 TEL 0823-70-3535 就業場所 広島県呉市	変形（1年単位） (1)8時00分～17時00分	雇用・労災・健康・厚生	普通自動車運転免許 必須 休 日： 日祝他 週休2日制： その他
美容スタイリスト・アシスタント 雇用期間の定めなし 正社員	不問 不問	2人	191,000円 } 200,000円	株式会社 T A L I 34030- 565861	広島県呉市広中新開2丁目3番11号 TEL 0823-61-8767 就業場所 広島県呉市	(1)8時30分～17時30分	雇用・労災・健康・厚生	美容師 休 日： 月他 週休2日制： 毎 週
看護職（2ユニット 20名担当） 雇用期間の定めなし 正社員	59歳以下 定年を上限	1人	221,300円 } 291,300円	社会福祉法人白寿会 介護老人保健施設阿賀コスモス園 34030- 568061	広島県呉市阿賀南3丁目7番1号 TEL 0823-73-7300 就業場所	変形（1ヶ月単位） (1)7時30分～16時30分 (2)9時00分～18時00分 (3)11時00分～20時00分	雇用・労災・健康・厚生	看護師 准看護師 休 日： 他 週休2日制： その他
製缶工 溶接工 雇用期間の定めなし 正社員	不問 不問	1人	236,500円 } 322,500円	T I C工業 34030- 569361	広島県呉市阿賀南3丁目16ー1ー902 TEL 000-0000-0000 就業場所 広島県呉市	変形（1ヶ月単位） (1)8時00分～17時00分	雇用・労災・健康・厚生	普通自動車運転免許 あれば尚可 休 日： 日祝他 週休2日制： その他
看護助手 雇用期間の定めなし 正社員	59歳以下 定年を上限	1人	165,000円 } 190,000円	医療法人社団 めぐみ会 森藤医院 34030- 570561	広島県江田島市江田島町切串2ー17ー10 TEL 0823-44-1156 就業場所 広島県江田島市	(1)8時00分～18時00分 (2)8時00分～12時00分 (3)7時00分～12時00分	雇用・労災・健康・厚生	休 日： 日祝他 週休2日制： その他
看護師・准看護師 雇用期間の定めなし 正社員	59歳以下 定年を上限	1人	210,000円 } 300,000円	医療法人社団 めぐみ会 森藤医院 34030- 574961	広島県江田島市江田島町切串2ー17ー10 TEL 0823-44-1156 就業場所 広島県江田島市	変形（1ヶ月単位） (1)8時30分～18時00分 (2)8時30分～12時30分 (3)17時00分～9時00分	雇用・労災・健康・厚生	看護師 准看護師 休 日： 日祝他 週休2日制： その他
びん詰め／酒造りの手伝い（冬場のみ） 雇用期間の定めなし 正社員	64歳以下 定年を上限	1人	177,508円 } 177,508円	榎酒造 株式会社 34030- 576061	広島県呉市音戸町南隠渡2ー1ー15 TEL 0823-52-1234 就業場所 広島県呉市	変形（1年単位） (1)8時00分～17時00分	雇用・労災・健康・厚生 厚生	フォークリフト運転技能者 普通自動車運転免許 あれば尚可 休 日： 日祝他 週休2日制： その他
セラピスト 雇用期間の定めなし 正社員	18歳～64歳 定年を上限	3人	220,000円 } 250,000円	株式会社 Z E R O P I u s 34030- 577361	広島県呉市伏原2丁目7ー1 TEL 0823-25-5220 就業場所 広島県呉市	交替制あり (1)10時00分～19時00分 (2)13時00分～22時00分 (3)16時00分～1時00分	雇用・労災・健康・厚生	休 日： 他 週休2日制： 毎 週
教室長（広駅前教室）／人材育成求人 毎週週休二日 雇用期間の定めなし 正社員	44歳以下 キャリア形成	1人	220,000円 } 310,000円	株式会社 エデュコム（明光義塾） 34150- 252661	広島県廿日市市新宮一丁目13ー18 大野ビル201 TEL 0829-20-1670 就業場所 広島県呉市	(1)13時00分～22時00分 (2)13時00分～20時00分	雇用・労災・健康・厚生・その他	普通自動車運転免許 必須 休 日： 月日他 週休2日制： 毎 週
接客・調理／呉広店 雇用期間の定めあり（4ヶ月以上） 正社員以外	18歳以上 法令の規定により年齢制限がある	1人	211,000円 } 231,000円	株式会社 すき家 13040- 9717161	東京都港区港南二丁目18番1号 J R品川イーストビル5階 TEL 03-6833-9444 就業場所 広島県呉市	交替制あり  又は22時00分～9時00分の間の8時間	雇用・労災・健康・厚生	休 日： 他 週休2日制： 毎 週
発注者支援業務（有資格者・広島県内） 雇用期間の定めなし 正社員	69歳以下 定年を上限	2人	280,000円 } 500,000円	ブラウドエンジ株式会社 15010- 2672361	新潟県新潟市中央区東大通2ー1ー20 ステーションプラザ新潟ビル5階 TEL 025-250-7872 就業場所 広島県広島市中区	(1)8時30分～17時30分	雇用・労災・健康・厚生	1級土木施工管理技士 2級土木施工管理技士 普通自動車運転免許 必須 休 日： 土日祝他 週休2日制： 毎 週
土木設計技術者（有資格者・広島県内） 雇用期間の定めなし 正社員	69歳以下 定年を上限	2人	280,000円 } 500,000円	ブラウドエンジ株式会社 15010- 2675561	新潟県新潟市中央区東大通2ー1ー20 ステーションプラザ新潟ビル5階 TEL 025-250-7872 就業場所 広島県広島市中区	(1)8時30分～17時30分	雇用・労災・健康・厚生	1級土木施工管理技士 2級土木施工管理技士 普通自動車運転免許 必須 休 日： 土日祝他 週休2日制： 毎 週
土木技術者（有資格者・広島県内） 雇用期間の定めなし 正社員	69歳以下 定年を上限	2人	280,000円 } 500,000円	ブラウドエンジ株式会社 15010- 2678861	新潟県新潟市中央区東大通2ー1ー20 ステーションプラザ新潟ビル5階 TEL 025-250-7872 就業場所 広島県広島市中区	(1)8時30分～17時30分	雇用・労災・健康・厚生	1級土木施工管理技士 2級土木施工管理技士 普通自動車運転免許 必須 休 日： 土日祝他 週休2日制： 毎 週
（広島県呉市）接客または調理作業（ジョイフル広店） 雇用期間の定めなし 正社員以外	18歳以上 法令の規定により年齢制限がある	2人	234,317円 } 234,317円	株式会社 ジョイフル中国 33030- 1317861	岡山県倉敷市本町17ー12 TEL 0823-76-5018 就業場所 広島県呉市	(1)0時00分～9時00分	雇用・労災・健康・厚生	休 日： 他 週休2日制： 毎 週
一般事務 雇用期間の定めあり（4ヶ月未満） 有期雇用派遣労働者	不問 不問	1人	192,000円 } 192,000円	株式会社不動産本舗 人財派遣事業部 34020- 500161	広島県東広島市西条西本町8ー18 TEL 082-437-4120 就業場所 広島県呉市	(1)8時30分～17時30分	雇用・労災・健康・厚生	休 日： 土日祝他 週休2日制： 毎 週

職種/雇用期間等	年齢/指針	採用人数	賃金	求人者名/求人番号	所在地/電話番号/就業場所	就業時間	加入保険等	必要な免許資格/休日
現場作業（配管工） 雇用期間の定めなし 正社員	59歳以下 定年を上限	1人	230,000円 }280,000円	井戸設備工業 株式会社 34030- 540961	広島県呉市広文化町1 3－1 1 TEL 0823-74-7085 就業場所	(1)8時00分～17時00分	雇用・労災・健康・厚生	普通自動車運転免許 必須 休 日： 土日他 週休2日制： 毎 週
保育士（延崎保育園） 雇用期間の定めなし 正社員	64歳以下 定年を上限	1人	188,136円 }273,312円	社会福祉法人 大空会 34030- 541161	広島県呉市広駅前2丁目7－3 8 TEL 0823-74-6679 就業場所 広島県呉市	変形（1ヶ月単位） (1)6時45分～15時30分 (2)7時45分～16時30分 (3)8時30分～17時15分	雇用・労災・健康・厚生	保育士  休 日： 日祝他 週休2日制： その他
一般事務・経理事務 雇用期間の定めなし 正社員	40歳以下 キャリア形成	1人	184,000円 }205,000円	呉乾物 株式会社 34030- 542061	広島県呉市光町1 5－6（呉市地方卸売市場内） TEL 0823-22-2372 就業場所 広島県呉市	変形（1ヶ月単位） (1)8時00分～17時00分	雇用・労災・健康・厚生	休 日： 日祝他 週休2日制： 毎 週
自動車部品製造スタッフ（GW等長期休暇あり） 雇用期間の定めなし 正社員	18歳～35歳 キャリア形成	1人	200,000円 }250,000円	シグマ 株式会社 34030- 543361	広島県呉市警固屋9丁目2－2 8 TEL 0823-28-0121 就業場所	変形（1ヶ月単位） (1)8時00分～16時50分	雇用・労災・健康・厚生・財形 拠出	普通自動車運転免許 必須 休 日： 土日他 週休2日制： 毎 週
診療所の受付事務 雇用期間の定めなし 正社員	59歳以下 定年を上限	1人	176,000円 }191,000円	かわもと心臓内科クリニック 34030- 544661	広島県呉市宝町2－2 3－1（レクレ2F） TEL 0823-36-6660 就業場所	変形（1ヶ月単位） (1)8時00分～19時00分 (2)8時00分～13時30分  又は8時30分～19時30分の間の8時間程度	雇用・労災・健康・厚生	休 日： 木日祝他 週休2日制： 毎 週
現場作業補助（配管工） 雇用期間の定めなし 正社員	44歳以下 キャリア形成	1人	180,000円 }225,000円	井戸設備工業 株式会社 34030- 545261	広島県呉市広文化町1 3－1 1 TEL 0823-74-7085 就業場所	(1)8時00分～17時00分	雇用・労災・健康・厚生	普通自動車運転免許 必須 休 日： 日他 週休2日制： 毎 週
バス乗務員 雇用期間の定めなし 正社員	64歳以下 定年を上限	3人	239,025円 }239,025円	朝日交通 株式会社 34030- 550061	広島県呉市朝日町5－1 0 TEL 0823-24-4748 就業場所 広島県呉市	(1)8時00分～17時00分 (2)6時30分～18時00分	雇用・労災・健康・厚生	大型自動車第二種免許  休 日： 他 週休2日制： なし
理学療法士 雇用期間の定めなし 正社員	59歳以下 定年を上限	2人	255,000円 }390,000円	医療法人 明笑会 やすもとクリニック 34030- 551361	広島県呉市中央二丁目3番2 2号 TEL 0823-32-7505 就業場所	変形（1ヶ月単位） (1)9時00分～19時00分 (2)9時00分～13時00分 (3)9時00分～17時00分	雇用・労災・健康・厚生	理学療法士  休 日： 日他 週休2日制： その他
ホームセンタースタッフ（マチナカホームコンビニA K） 雇用期間の定めなし 正社員	64歳以下 定年を上限	1人	231,000円 }288,000円	株式会社 大之木ダイモ 34030- 552661	広島県呉市中央3丁目8－2 1 TEL 0823-21-1411 就業場所	交替制あり (1)9時15分～18時15分 (2)8時45分～17時45分	雇用・労災・健康・厚生・財形	普通自動車運転免許 必須 休 日： 他 週休2日制： 毎 週
営業職 雇用期間の定めなし 正社員	59歳以下 定年を上限	1人	220,000円 }280,000円	株式会社 三宅本店 34030- 554561	広島県呉市本通7丁目9－1 0 TEL 0823-22-1029 就業場所	変形（1ヶ月単位） (1)8時30分～17時00分	雇用・労災・健康・厚生・財形	普通自動車運転免許 必須 休 日： 日祝他 週休2日制： その他
吹付塗装《江田島市／経験者》 雇用期間の定めなし 正社員	59歳以下 定年を上限	1人	235,000円 }375,000円	株式会社 山口製作所 34071- 71261	広島県安芸高田市向原町戸島2 4 8 9 TEL 0826-46-3331 就業場所 広島県江田島市	変形（1年単位） (1)7時55分～17時00分	雇用・労災・健康・厚生・財形	鉛作業主任者 四アルキル鉛等作業主任者 有機溶剤作業主任者 普通自動車運転免許 必須 休 日： 土日他 週休2日制： 毎 週
運転手（2トン・4トン車） 雇用期間の定めなし 正社員	59歳以下 定年を上限	3人	280,000円 }360,000円	エイジトレーディング株式会社 34080- 320261	広島県広島市安佐北区小河原町白瀧1 1 0 TEL 082-899-5870 就業場所 広島県広島市安佐北区	変形（1年単位） (1)7時30分～17時30分  又は7時00分～17時00分の間の8時間	雇用・労災・健康・厚生	8トン限定中型自動車免許 大型自動車免許 普通自動車運転免許 必須 休 日： 日他 週休2日制： その他
火災防護検査職／呉市 雇用期間の定めなし 正社員	18歳～61歳 法令の規定により年齢制限がある	1人	269,600円 }269,600円	岩国防衛事務所 呉地区 35090- 502661	山口県岩国市中津町2丁目1 5－7 TEL 0823-32-7087 就業場所 広島県呉市	(1)8時00分～16時45分	雇用・労災・健康・厚生・財形	普通自動車運転免許 必須 休 日： 他 週休2日制： 毎 週
調理師（店長／責任者）／広島県呉市 雇用期間の定めなし 正社員	64歳以下 定年を上限	1人	300,000円 }330,000円	コンパスグループ・ジャパン株式会社 13010- 6705861	東京都中央区築地5丁目5－1 2 浜離宮建設プラザ5階 TEL 03-3544-0361 就業場所 広島県呉市	交替制あり (1)6時00分～15時00分 (2)11時00分～20時00分	雇用・労災・健康・厚生・財形	調理師  休 日： 他 週休2日制： 毎 週
店舗スタッフ：正社員（大柿店）年間休日1 1 5 日 雇用期間の定めなし 正社員	59歳以下 定年を上限	1人	184,000円 }280,000円	株式会社ジュンテンドー 32040- 240961	島根県益田市遠田町2 1 7 9 番地1 TEL 0120-345-625 就業場所 広島県江田島市	変形（1年単位）  又は7時20分～20時10分の間の8時間程度	雇用・労災・健康・厚生・財形 給付	普通自動車運転免許 必須 休 日： 他 週休2日制： その他
店舗スタッフ：正社員（音戸店）年間休日1 1 5 日 雇用期間の定めなし 正社員	59歳以下 定年を上限	1人	184,000円 }280,000円	株式会社ジュンテンドー 32040- 245261	島根県益田市遠田町2 1 7 9 番地1 TEL 0120-345-625 就業場所 広島県呉市	変形（1年単位）  又は7時20分～20時10分の間の8時間程度	雇用・労災・健康・厚生・財形 給付	普通自動車運転免許 必須 休 日： 他 週休2日制： その他
店舗スタッフ：正社員（栢原店）年間休日1 1 5 日 雇用期間の定めなし 正社員	59歳以下 定年を上限	1人	189,000円 }280,000円	株式会社ジュンテンドー 32040- 246561	島根県益田市遠田町2 1 7 9 番地1 TEL 0120-345-625 就業場所 広島県呉市	変形（1年単位）  又は7時20分～20時10分の間の8時間程度	雇用・労災・健康・厚生・財形 給付	普通自動車運転免許 必須 休 日： 他 週休2日制： その他
美容師・スタイリスト／S A L O N S 藤三広店 雇用期間の定めなし 正社員	59歳以下 定年を上限	2人	240,000円 }250,000円	株式会社イーサロングループ 34010- 3775161	広島県広島市中区舟入幸町5－1 6 E Sビル TEL 0120-928-678 就業場所 広島県呉市	変形（1ヶ月単位）  又は9時00分～19時00分の間の8時間程度	雇用・労災・健康・厚生	美容師  休 日： 他 週休2日制： その他
フロアスタッフ（受付・事務）＜パート＞／呉市広白石 雇用期間の定めあり（4ヶ月以上） 正社員以外	不問 不問	1人	198,868円 }198,868円	トヨタカロール広島株式会社 34010- 3841261	広島県広島市西区庚午中1丁目1 8番1 3号 TEL 082-275-2168 就業場所 広島県呉市	変形（1年単位） (1)9時45分～18時00分	雇用・労災・健康・厚生・財形	普通自動車運転免許 あれば尚可 休 日： 月他 週休2日制： その他
介護職員（グループホーム） 雇用期間の定めなし 正社員	64歳以下 定年を上限	1人	195,100円 }215,700円	社会福祉法人天寿会特別養護老人ホーム後楽荘 34030- 515961	広島県呉市焼山町字打田6 2 3 TEL 0823-34-1388 就業場所 広島県呉市	変形（1ヶ月単位） (1)7時00分～16時00分 (2)11時00分～20時00分 (3)8時30分～17時30分	雇用・労災・健康・厚生	介護福祉士  休 日： 他 週休2日制： その他

職種/雇用期間等	年齢/指針	採用人数	賃金	求人者名/求人番号	所在地/電話番号/就業場所	就業時間	加入保険等	必要な免許資格/休日
生活相談員（特養） 雇用期間の定めなし 正社員	64歳以下 定年を上限	1人	208,000円 } 226,500円	社会福祉法人天寿会特別養護老人ホーム後楽荘 34030- 516161	広島県呉市焼山町字打田623 就業場所 TEL 0823-34-1388	(1)8時30分～17時30分	雇用・労災・健康・厚生	介護福祉士 社会福祉士 介護支援専門員(ケアマネージャー) 普通自動車運転免許 必須 休 日: 土日他 週休2日制: 毎 週
施設課職員（運転業務あり）／ 病院 ／ 呉市焼山 雇用期間の定めなし 正社員	59歳以下 定年を上限	1人	185,174円 } 202,474円	医療法人社団生和会 呉やけやま病院 34030- 517061	広島県呉市焼山南1丁目8番23号 就業場所 TEL 0823-33-0511	変形（1ヶ月単位） (1)8時00分～17時00分 (2)8時30分～17時30分	雇用・労災・健康・厚生 抛出	普通自動車運転免許 必須 休 日: 日祝他 週休2日制: その他
大型コンクリートミキサー車運転手（広営業所） 雇用期間の定めなし 正社員	64歳以下 定年を上限	1人	266,860円 } 322,640円	市川運送株式会社 34030- 520461	広島県呉市仁方棧橋通12－10 就業場所 広島県呉市 TEL 0823-79-5110	(1)8時00分～17時00分	雇用・労災・健康・厚生	大型自動車免許 普通自動車運転免許 必須 休 日: 土日他 週休2日制: 毎 週
大型トラック運転手 雇用期間の定めなし 正社員	64歳以下 定年を上限	2人	200,000円 } 200,000円	市川運送株式会社 34030- 521761	広島県呉市仁方棧橋通12－10 就業場所 TEL 0823-79-5110	(1)8時00分～17時00分	雇用・労災・健康・厚生	大型自動車免許 普通自動車運転免許 必須 休 日: 土日他 週休2日制: 毎 週
港湾荷役作業（移動式クレーン運転士） 雇用期間の定めなし 正社員	59歳以下 定年を上限	1人	260,000円 } 324,000円	堀口海運 株式会社 34030- 522861	広島県呉市宝町7－17 就業場所 広島県呉市 TEL 0823-22-4477	(1)8時00分～17時00分	雇用・労災・健康・厚生・財形	玉掛技能者 移動式クレーン運転士 休 日: 土日祝他 週休2日制: 毎 週
建築板金工 雇用期間の定めなし 正社員	18歳～64歳 法令の規定により年齢制限がある	2人	228,600円 } 381,000円	有限会社 司工業 34030- 526361	広島県江田島市江田島町切串4丁目6－5 就業場所 広島県呉市 TEL 0823-44-1901	(1)8時30分～17時00分	雇用・労災・健康・厚生	普通自動車運転免許 必須 休 日: 日他 週休2日制: なし
ホームアドバイザー（売買営業） 雇用期間の定めなし 正社員	64歳以下 定年を上限	2人	285,000円 } 407,000円	株式会社 エイトホーム 34030- 527661	広島県呉市中央1－9－8 就業場所 広島県呉市 TEL 0823-27-7377	(1)9時30分～18時30分	雇用・労災・健康・厚生	宅地建物取引士(旧:宅地建物取引主任者) 普通自動車運転免許 必須 休 日: 火水他 週休2日制: 毎 週
生産技術業務 ★ 年間休日120日★ 雇用期間の定めなし 正社員	59歳以下 定年を上限	1人	200,000円 } 250,000円	シグマ 株式会社 34030- 529561	広島県呉市警固屋9丁目2－28 就業場所 広島県呉市 TEL 0823-28-0121	(1)8時00分～16時50分	雇用・労災・健康・厚生・財形 抛出	普通自動車運転免許 必須 休 日: 土日他 週休2日制: 毎 週
【呉】作業員／正社員／30歳以下／未経験歓迎 雇用期間の定めなし 正社員	30歳以下 キャリア形成	1人	188,600円 } 250,000円	山陽海運 株式会社 34030- 533061	広島県呉市海岸3丁目14番8号 就業場所 TEL 0823-21-6144	変形（1ヶ月単位） (1)8時00分～17時00分	雇用・労災・健康・厚生・財形	玉掛技能者 フォークリフト運転技能者 普通自動車運転免許 必須 休 日: 日祝他 週休2日制: その他
視能訓練士 雇用期間の定めなし 正社員	59歳以下 定年を上限	1人	200,000円 } 280,000円	医療法人 井之川眼科医院 34030- 534361	広島県呉市西中央1丁目3－9 呉信愛ビル4F 就業場所 TEL 0823-22-0121	(1)8時45分～18時00分 (2)8時45分～17時00分 (3)13時00分～18時00分	雇用・労災・健康・厚生	視能訓練士 休 日: 日祝 週休2日制: なし
看護師・助産師（正規職員） 雇用期間の定めなし 正社員	59歳以下 定年を上限	10人	213,590円 } 228,590円	独立行政法人 労働者健康安全機構 中国労災病院 34030- 536261	広島県呉市広多賀谷1－5－1 就業場所 TEL 0823-72-7171	交替制あり (1)8時15分～17時00分 (2)16時00分～0時45分 (3)0時00分～8時45分	雇用・労災・健康・厚生・財形 抛出・給付	看護師 休 日: 他 週休2日制: 毎 週
海上自衛官（自衛官候補生） 雇用期間の定めあり（4ヶ月以上） 正社員以外	18歳～32歳 法令の規定により年齢制限がある	1人	179,000円 } 179,000円	防衛省 自衛隊愛媛地方協力本部 38010- 2466561	愛媛県松山市三番町8丁目352－1 就業場所 広島県呉市 TEL 089-941-8381	(1)8時15分～17時00分	公災・厚生・財形・その他	休 日: 土日祝他 週休2日制: 毎 週
ホテルフロント（コンフォートホテル呉） 雇用期間の定めなし 正社員	18歳～59歳 法令の規定により年齢制限がある	1人	239,200円 } 263,700円	株式会社 グリーنز 24010- 846661	三重県四日市市浜田町5－3 就業場所 広島県呉市 TEL 059-351-3416	変形（1ヶ月単位） (1)8時45分～19時15分 (2)19時00分～9時00分	雇用・労災・健康・厚生 抛出	休 日: 他 週休2日制: その他
自動車整備（サービススタッフ）／呉店 雇用期間の定めなし 正社員	59歳以下 定年を上限	1人	189,700円 } 266,400円	株式会社 広島マツダ 34010- 3603861	広島県広島市中区幟町13－4 就業場所 広島県呉市 TEL 082-225-3629	変形（1年単位） (1)9時30分～18時15分	雇用・労災・健康・厚生	二級自動車整備士 普通自動車運転免許 必須 休 日: 火他 週休2日制: その他
積算技術者【建築・土木】 雇用期間の定めなし 正社員	59歳以下 定年を上限	2人	310,000円 } 580,000円	株式会社 ワーキテク ノ 広島営業所 34010- 3617261	広島県広島市中区大手町2丁目8－5 合人社広島大手町ビル4階 就業場所 広島県広島市中区 TEL 082-258-4075	(1)8時00分～17時00分	雇用・労災・健康・厚生	休 日: 土日祝他 週休2日制: 毎 週
リニューアル工事管理技術者 雇用期間の定めなし 正社員	59歳以下 定年を上限	2人	310,000円 } 580,000円	株式会社 ワーキテク ノ 広島営業所 34010- 3645961	広島県広島市中区大手町2丁目8－5 合人社広島大手町ビル4階 就業場所 広島県広島市中区 TEL 082-258-4075	(1)8時00分～17時00分	雇用・労災・健康・厚生	休 日: 土日祝他 週休2日制: 毎 週
電気技術者 ◎中・高年活躍中 雇用期間の定めなし 正社員	59歳以下 定年を上限	2人	310,000円 } 580,000円	株式会社 ワーキテク ノ 広島営業所 34010- 3650461	広島県広島市中区大手町2丁目8－5 合人社広島大手町ビル4階 就業場所 広島県広島市中区 TEL 082-258-4075	(1)8時00分～17時00分	雇用・労災・健康・厚生	休 日: 土日祝他 週休2日制: 毎 週
建築技術者 ◎中・高年活躍中 雇用期間の定めなし 正社員	59歳以下 定年を上限	2人	310,000円 } 580,000円	株式会社 ワーキテク ノ 広島営業所 34010- 3659561	広島県広島市中区大手町2丁目8－5 合人社広島大手町ビル4階 就業場所 広島県広島市中区 TEL 082-258-4075	(1)8時00分～17時00分	雇用・労災・健康・厚生	休 日: 土日祝他 週休2日制: 毎 週
設備配管工事管理 雇用期間の定めなし 正社員	59歳以下 定年を上限	2人	310,000円 } 580,000円	株式会社 ワーキテク ノ 広島営業所 34010- 3667561	広島県広島市中区大手町2丁目8－5 合人社広島大手町ビル4階 就業場所 広島県広島市中区 TEL 082-258-4075	(1)8時00分～17時00分	雇用・労災・健康・厚生	休 日: 土日祝他 週休2日制: 毎 週
建築鉄筋工事管理 雇用期間の定めなし 正社員	59歳以下 定年を上限	2人	310,000円 } 580,000円	株式会社 ワーキテク ノ 広島営業所 34010- 3677461	広島県広島市中区大手町2丁目8－5 合人社広島大手町ビル4階 就業場所 広島県広島市中区 TEL 082-258-4075	(1)8時00分～17時00分	雇用・労災・健康・厚生	休 日: 土日祝他 週休2日制: 毎 週



職種/雇用期間等	年齢/指針	採用人数	賃金	求人者名/求人番号	所在地/電話番号/就業場所	就業時間	加入保険等	必要な免許資格/休日
土木技術者★技術者募集！ あなたの力をお貸しください！！ 雇用期間の定めなし 正社員	59歳以下  定年を上限	2人	310,000円 } 480,000円	株式会社 ワーキテク ノ 広島営業所  34010- 3731961	広島県広島市中区大手町2丁目8 ー5 合人社広島大手町ビル4階  TEL 082-258-4075 就業場所 広島県広島市中区	(1)8時00分～17時00分	雇用・労 災・健 康・厚生	休 日： 土日祝他 週休2日制： 毎 週
事業職員（安芸灘川安居宅 介護支援事業所） 雇用期間の定めなし 正社員	59歳以下  定年を上限	1人	223,700円 } 223,700円	社会福祉法人 呉市社 会福祉協議会  34030- 487861	広島県呉市中央5丁目12ー21 呉市福祉会館内  TEL 0823-25-3509 就業場所 広島県呉市	(1)8時30分～17時15分	雇用・労 災・健 康・厚 生・財形	介護支援専門員(ケアマネージャー)  普通自動車運転免許 必須 休 日： 土日祝他 週休2日制： 毎 週
事業職員（蒲刈通所 介護事業所） 雇用期間の定めなし 正社員	59歳以下  定年を上限	1人	223,700円 } 223,700円	社会福祉法人 呉市社 会福祉協議会  34030- 488961	広島県呉市中央5丁目12ー21 呉市福祉会館内  TEL 0823-25-3509 就業場所 広島県呉市	(1)8時15分～17時00分	雇用・労 災・健 康・厚 生・財形	看護師 准看護師  普通自動車運転免許 必須 休 日： 土日祝他 週休2日制： 毎 週
塗装工  雇用期間の定めなし 正社員	40歳以下  キャリア形成	2人	228,000円 } 336,000円	丸正産業 株式会社  34030- 491261	広島県呉市本通1丁目6ー9  TEL 0823-22-6755 就業場所 広島県呉市	変形（1年単位） (1)8時00分～17時00分	雇用・労 災・健 康・厚 生・財形	普通自動車運転免許 必須 休 日： 日他 週休2日制： その他
火葬業務社員  雇用期間の定めなし 正社員	不問  不問	1人	190,080円 } 190,080円	有限会社 和光葬祭  34030- 492561	広島県江田島市江田島町鷺部3ー 1ー8  TEL 0823-42-4444 就業場所 広島県江田島市	(1)8時15分～17時15分	雇用・労 災・健 康・厚生	危険物取扱者(乙種) 2級ボイラー技士  休 日： 他 週休2日制： 毎 週
業務社員  雇用期間の定めなし 正社員	不問  不問	1人	189,200円 } 189,200円	有限会社 和光葬祭  34030- 493461	広島県江田島市江田島町鷺部3ー 1ー8  TEL 0823-42-4444 就業場所	(1)8時00分～17時00分	雇用・労 災・健 康・厚生	普通自動車運転免許 必須 休 日： 土日他 週休2日制： 毎 週
職業指導員・生活支 援員候補 雇用期間の定めなし 正社員	64歳以下  定年を上限	1人	200,000円 } 250,000円	株式会社N I K A 就 労継続支援B型事業所 笑  34030- 499361	広島県呉市中央1丁目6ー1 あ らもと駅前ビル1階2階  TEL 000-0000-0000 就業場所	変形（1ヶ月単位） (1)9時00分～18時00分	雇用・労 災・健 康・厚生	ホームヘルパー2級 介護福祉士 介護職員初任者研修修了者 普通自動車運転免許 必須 休 日： 日祝他 週休2日制： その他
営業  雇用期間の定めなし 正社員	34歳以下  キャリア形成	1人	165,000円 } 240,000円	呉精器工業 株式会社  34030- 501661	広島県呉市中通2丁目2ー15  TEL 0823-72-5611 就業場所 広島県呉市	(1)8時00分～17時00分	雇用・労 災・健 康・厚生  抛出	普通自動車運転免許 必須 休 日： 土日祝他 週休2日制： 毎 週
製造職（成型）  雇用期間の定めあり（4ヶ月 未満） 正社員以外	不問  不問	1人	172,892円 } 172,892円	セーラー万年筆株式会 社 広島工場  34030- 502261	広島県呉市天応西条2丁目1ー6 3  TEL 0823-38-7144 就業場所	(1)8時30分～17時30分	雇用・労 災・健 康・厚生	休 日： 土日他 週休2日制： 毎 週
製造職（成型）（フォーク リフト使用）  雇用期間の定めあり（4ヶ月 未満） 正社員以外	不問  不問	1人	176,076円 } 176,076円	セーラー万年筆株式会 社 広島工場  34030- 503561	広島県呉市天応西条2丁目1ー6 3  TEL 0823-38-7144 就業場所	(1)8時30分～17時30分	雇用・労 災・健 康・厚生	休 日： 土日他 週休2日制： 毎 週
バス運転者（路線バス及び 貸切バスの兼任） 雇用期間の定めなし 正社員	18歳～ 61歳  定年を上限	1人	242,000円 } 242,000円	江田島バス 株式会社  34030- 504461	広島県江田島市大柿町飛渡瀬80 ー1  TEL 0823-27-5585 就業場所 広島県江田島市	変形（1ヶ月単位）  又は5時23分～22時26分の間の8 時間程度	雇用・労 災・健 康・厚生	大型自動車第二種免許  休 日： 他 週休2日制： その他
バス運転者（路線バス及び 貸切バスの兼任）  雇用期間の定めあり（4ヶ月 以上） 正社員以外	62歳以上  高齢者等の 特定年齢層 の雇用促進	1人	240,500円 } 240,500円	江田島バス 株式会社  34030- 505761	広島県江田島市大柿町飛渡瀬80 ー1  TEL 0823-27-5585 就業場所 広島県江田島市	変形（1ヶ月単位）  又は5時23分～22時26分の間の8 時間程度	雇用・労 災・健 康・厚生	大型自動車第二種免許  休 日： 他 週休2日制： その他
フォークリフトオペ レーター 雇用期間の定めなし 正社員	18歳～ 64歳  定年を上限	1人	171,747円 } 244,500円	王子物流株式会社 事 業統括本部 呉事業所  34030- 506861	広島県呉市広末広2丁目1番1号 （王子マテリア株式会社呉工場 内）  TEL 0823-74-8704 就業場所	変形（1年単位） (1)6時45分～15時00分 (2)14時45分～22時00分 (3)21時45分～7時00分	雇用・労 災・健 康・厚 生・財形  給付	休 日： 他 週休2日制： その他
生活相談員（焼山）  雇用期間の定めなし 正社員	不問  不問	1人	199,640円 } 250,000円	株式会社 おかげさま  34030- 511561	広島県呉市焼山泉ヶ丘一丁目2番 14号  TEL 0823-30-6550 就業場所	(1)8時30分～17時30分	雇用・労 災・健 康・厚生	社会福祉士 介護職員実務者研修修了者 介護支援専門員(ケアマネージャー) 普通自動車運転免許 必須 休 日： 日他 週休2日制： 毎 週
建築設備設計技術職（呉） ／土日祝休み／年間休日1 21日 雇用期間の定めなし 正社員	64歳以下  定年を上限	2人	202,000円 } 505,000円	株式会社エネ・グリー ン  34140- 1710061	広島県広島市南区稲荷町4ー1 広島稲荷町NKビル10F  TEL 082-506-1260 就業場所 広島県呉市	(1)9時00分～18時00分	雇用・労 災・健 康・厚生  抛出	休 日： 土日祝他 週休2日制： 毎 週
アルミ自動車エンジン部品 の加工作業／呉市  雇用期間の定めあり（4ヶ月 未満） 有期雇用派遣労働者	不問  不問	3人	262,400円 } 262,400円	株式会社 マンショー  34140- 1741861	広島県安芸郡府中町八幡2丁目1 3番4号  TEL 082-510-3366 就業場所 広島県呉市	(1)8時00分～17時00分 (2)20時00分～5時00分	雇用・労 災・健 康・厚生	普通自動車運転免許 あれば尚可 休 日： 土日他 週休2日制： 毎 週
アルミ小物部品の組立及び 検査／呉市郷原  雇用期間の定めあり（4ヶ月 未満） 有期雇用派遣労働者	不問  不問	3人	262,400円 } 262,400円	株式会社 マンショー  34140- 1743161	広島県安芸郡府中町八幡2丁目1 3番4号  TEL 082-510-3366 就業場所 広島県呉市	交替制あり (1)8時00分～17時00分 (2)20時00分～5時00分	雇用・労 災・健 康・厚生	普通自動車運転免許 あれば尚可 休 日： 土日他 週休2日制： 毎 週
エリアスタッフ・営 業配達員／呉営業所 雇用期間の定めなし 正社員	59歳以下  定年を上限	1人	210,000円 } 210,000円	株式会社 ヨシケイ広 島 廿日市配送セン ター  34150- 201661	広島県廿日市市宮内工業団地1番 4  TEL 0823-73-2011 就業場所 広島県呉市	変形（1年単位） (1)9時15分～18時15分 (2)9時00分～13時00分 (3)9時15分～16時45分	雇用・労 災・健 康・厚生	普通自動車運転免許 必須 休 日： 日他 週休2日制： その他
ほっともっと店舗運 営管理職 雇用期間の定めなし 正社員	59歳以下  定年を上限	4人	260,000円 } 264,800円	（株）ブレンズ（ほっ ともっと・やよい軒）  47010- 1393661	沖縄県那覇市首里石嶺町4丁目3 18  TEL 098-943-1338 就業場所 広島県広島市安佐南区	フレックス (1)9時00分～18時00分  又は5時00分～22時00分の間の8 時間程度	雇用・労 災・健 康・厚生	普通自動車運転免許 必須 休 日： 他 週休2日制： その他
販売・接客／ドコモショッ プスタッフ／呉市宝町 雇用期間の定めなし 正社員	44歳以下  キャリア形成	3人	205,000円 } 265,000円	MXモバイリング 株 式会社  13130- 1477661	東京都江東区豊洲3丁目2ー24 豊洲フォレシア 16階  TEL 0120-033-412 就業場所 広島県呉市	変形（1ヶ月単位） (1)9時45分～18時30分 (2)11時00分～19時45分 (3)12時00分～20時45分 又は9時45分～20時00分の間の7 時間以上	雇用・労 災・健 康・厚 生・財形  抛出	休 日： 他 週休2日制： 毎 週



職種/雇用期間等	年齢/指針	採用人数	賃金	求人者名/求人番号	所在地/電話番号/就業場所	就業時間	加入保険等	必要な免許資格/休日
斎場スタッフ（呉市東部） 雇用期間の定めなし 正社員	59歳以下 定年を上限	1人	245,000円 265,000円	株式会社 五輪 16010- 1651061	富山県富山市奥田新町 1 2 番 3 号 TEL 082-509-0612 就業場所 広島県呉市	変形（1ヶ月単位） (1) 8時00分～17時00分	雇用・労災・健康・厚生	普通自動車運転免許 必須 休 日： 他 週休2日制： その他
営業（セールススタッフ）／呉市（幹部候補含む） 雇用期間の定めなし 正社員	64歳以下 定年を上限	2人	216,000円 510,000円	広島三菱自動車販売株式会社 34010- 3348961	広島県広島市西区観音新町 2 丁目 8 番 2 6 号 TEL 082-299-5327 就業場所 広島県呉市	変形（1年単位） (1) 9時30分～18時30分	雇用・労災・健康・厚生・財形 拠出	普通自動車運転免許 必須 休 日： 他 週休2日制： その他
生産管理 雇用期間の定めなし 正社員	44歳以下 キャリア形成	1人	184,670円 257,600円	日東工業株式会社 34030- 446161	広島県呉市川尻町西 1 丁目 4 - 4 1 TEL 0823-87-3100 就業場所	(1) 8時00分～17時00分	雇用・労災・健康・厚生	休 日： 土日他 週休2日制： 毎 週
精神保健福祉士 雇用期間の定めなし 正社員	61歳以下 定年を上限	1人	198,000円 200,200円	医療法人緑風会 ほうゆう病院 34030- 447061	広島県呉市阿賀北 1 - 1 4 - 1 5 TEL 0823-72-2111 就業場所	変形（1ヶ月単位） (1) 8時20分～17時00分	雇用・労災・健康・厚生・財形	精神保健福祉士 休 日： 他 週休2日制： その他
土木施工管理技士 雇用期間の定めなし 正社員	64歳以下 定年を上限	2人	340,000円 500,000円	三洋セトテック 株式会社 34030- 460861	広島県江田島市沖美町岡大王 2 5 0 0 番地 2 7 TEL 0823-40-2301 就業場所	(1) 7時30分～17時00分	雇用・労災・健康・厚生	2級土木施工管理技士 1級土木施工管理技士 普通自動車運転免許 必須 休 日： 土日他 週休2日制： 毎 週
安全衛生管理者 雇用期間の定めなし 正社員	64歳以下 定年を上限	2人	256,000円 404,000円	三洋セトテック 株式会社 34030- 461961	広島県江田島市沖美町岡大王 2 5 0 0 番地 2 7 TEL 0823-40-2301 就業場所	(1) 7時30分～17時00分	雇用・労災・健康・厚生	第二種衛生管理者 第一種衛生管理者 普通自動車運転免許 必須 休 日： 土日他 週休2日制： 毎 週
准看護師 雇用期間の定めなし 正社員	64歳以下 定年を上限	1人	204,000円 288,000円	医療法人社団 悠仁会 後藤病院 34030- 462161	広島県呉市東中央 1 丁目 8 - 2 0 TEL 0823-23-1515 就業場所 広島県呉市	変形（1ヶ月単位） (1) 8時15分～17時15分 (2) 16時45分～8時45分	雇用・労災・健康・厚生・財形	准看護師 休 日： 他 週休2日制： その他
准看護師／外来 雇用期間の定めなし 正社員	64歳以下 定年を上限	1人	211,750円 295,750円	医療法人社団 悠仁会 後藤病院 34030- 463061	広島県呉市東中央 1 丁目 8 - 2 0 TEL 0823-23-1515 就業場所 広島県呉市	(1) 9時00分～18時00分 (2) 9時00分～13時00分 (3) 8時30分～12時30分	雇用・労災・健康・厚生・財形	准看護師 休 日： 日祝他 週休2日制： なし
正看護師 雇用期間の定めなし 正社員	64歳以下 定年を上限	1人	241,750円 325,750円	医療法人社団 悠仁会 後藤病院 34030- 464361	広島県呉市東中央 1 丁目 8 - 2 0 TEL 0823-23-1515 就業場所 広島県呉市	変形（1ヶ月単位） (1) 8時15分～17時15分 (2) 16時45分～8時45分	雇用・労災・健康・厚生・財形	看護師 休 日： 他 週休2日制： その他
ケアマネージャー（阿賀） 雇用期間の定めなし 正社員	64歳以下 定年を上限	1人	260,000円 280,000円	株式会社 ひかり 34030- 473361	広島県呉市阿賀中央 4 丁目 5 - 1 6 TEL 0823-36-2522 就業場所	変形（1ヶ月単位） (1) 8時30分～17時30分	雇用・労災・健康・厚生 拠出	介護支援専門員（ケアマネージャー） 普通自動車運転免許 必須 休 日： 土日祝 週休2日制： 毎 週
作業療法士・理学療法士（呉） 雇用期間の定めなし 正社員	64歳以下 定年を上限	1人	260,000円 290,000円	株式会社 ひかり 34030- 474661	広島県呉市阿賀中央 4 丁目 5 - 1 6 TEL 0823-36-2522 就業場所	変形（1ヶ月単位） (1) 8時30分～17時30分	雇用・労災・健康・厚生 拠出	作業療法士 理学療法士 普通自動車運転免許 必須 休 日： 他 週休2日制： その他
准看護師（大和の故郷） 雇用期間の定めなし 正社員	64歳以下 定年を上限	1人	275,000円 295,000円	有限会社 第一介護サービス 34030- 478761	広島県呉市広古新開 4 丁目 2 - 1 4 TEL 0823-36-7443 就業場所 広島県呉市	変形（1ヶ月単位） (1) 8時30分～17時30分 (2) 17時00分～9時00分	雇用・労災・健康・厚生	准看護師 休 日： 他 週休2日制： その他
受付・医療事務 雇用期間の定めなし 正社員	不問 不問	1人	200,000円 200,000円	医療法人社団 谷口クリニック 34030- 479861	広島県呉市東中央 2 丁目 8 - 1 8 TEL 0823-23-5111 就業場所	(1) 8時30分～18時30分 (2) 8時30分～12時30分	雇用・労災・健康・厚生	医療事務資格 休 日： 日祝他 週休2日制： なし
電気設備の保全 雇用期間の定めなし 正社員	64歳以下 定年を上限	2人	250,000円 350,000円	荻野工業 株式会社 34030- 480061	広島県呉市郷原町 4 0 1 0 - 6 TEL 0823-77-1331 就業場所 広島県安芸郡熊野町	(1) 8時00分～17時00分	雇用・労災・健康・厚生・財形 給付	第三種電気主任技術者 普通自動車運転免許 必須 休 日： 土日他 週休2日制： 毎 週
社内 S E 雇用期間の定めなし 正社員	64歳以下 定年を上限	1人	250,000円 400,000円	荻野工業 株式会社 34030- 481361	広島県呉市郷原町 4 0 1 0 - 6 TEL 0823-77-1331 就業場所 広島県呉市	(1) 8時00分～17時00分	雇用・労災・健康・厚生・財形 給付	普通自動車運転免許 必須 休 日： 土日他 週休2日制： 毎 週
ケアワーカー（介護職員） デイケア及びデイサービス 雇用期間の定めなし 正社員	59歳以下 定年を上限	1人	187,850円 193,850円	医療法人 ほほえみ会 34030- 482661	広島県呉市中通 1 丁目 2 番 3 号 TEL 0823-21-2525 就業場所	変形（1ヶ月単位） (1) 8時00分～17時00分	雇用・労災・健康・厚生・財形	介護職員初任者研修修了者 介護福祉士 介護職員実務者研修修了者 普通自動車運転免許 必須 休 日： 土日 週休2日制： 毎 週
ケアワーカー（介護職員） グループホームほほえみ呉安浦 雇用期間の定めなし 正社員	59歳以下 定年を上限	1人	187,850円 193,850円	医療法人 ほほえみ会 34030- 483261	広島県呉市中通 1 丁目 2 番 3 号 TEL 0823-21-2525 就業場所 広島県呉市	変形（1ヶ月単位） (1) 8時30分～17時30分 (2) 7時00分～16時00分 (3) 11時00分～20時00分	雇用・労災・健康・厚生・財形	介護職員実務者研修修了者 介護福祉士 介護職員初任者研修修了者 普通自動車運転免許 あれば尚可 休 日： 他 週休2日制： その他
生活支援員／「ライフサポートてんのう」 雇用期間の定めなし 正社員	59歳以下 定年を上限	2人	196,400円 206,500円	社会福祉法人 広島岳心会 野呂山学園 34030- 484561	広島県呉市郷原町 1 2 3 8 0 - 1 8 1 TEL 0823-30-0212 就業場所 広島県呉市	変形（1ヶ月単位） (1) 7時30分～16時30分 (2) 7時20分～16時20分	雇用・労災・健康・厚生	介護福祉士 普通自動車運転免許 必須 休 日： 土日他 週休2日制： 毎 週
電設資材の配達【未経験者歓迎】 雇用期間の定めなし 正社員	30歳以下 キャリア形成	1人	200,000円 200,000円	広島電機器材 株式会社 34030- 530861	広島県呉市中央 2 丁目 5 番 5 号 TEL 0823-24-6879 就業場所	(1) 8時00分～17時00分	雇用・労災・健康・厚生	普通自動車運転免許 必須 休 日： 土日祝他 週休2日制： 毎 週

職種/雇用期間等			年齢/指針	採用人数	賃金	求人者名/求人番号	所在地/電話番号/就業場所	就業時間	加入保険等	必要な免許資格/休日
パートタイム										
販売員（Seria ゆめタウン呉店）短期			不問	1人	1,110円 〃 1,110円	株式会社 セリア	岐阜県大垣市外渚2丁目3番8番地	(1)17時00分～20時30分	雇用・労災	休 日： 他 週休2日制： その他
雇用期間の定めあり（4ヶ月未満） パート労働者			不問			21020- 868161	就業場所 広島県呉市			
魚介類飼育作業等の補助及び魚介類飼育施設の保守			不問	1人	1,286円 〃 1,561円	広島県立総合技術研究所 水産海洋技術センター	広島県呉市音戸町波多見六丁目21番1号	(1)8時30分～15時15分 (2)8時30分～15時30分	雇用・労災・健康・厚生	休 日： 土日祝他 週休2日制： 毎 週 認定エステティシャン
雇用期間の定めあり（4ヶ月以上） パート労働者			不問			34030- 561261	就業場所 広島県呉市			
エステティシャン			不問	1人	1,085円 〃 1,100円	株式会社 T A L I	広島県呉市広中新開2丁目3番11号	又は9時00分～18時00分の間の5時間程度	雇用・労災	休 日： 日他 週休2日制： 毎 週
雇用期間の定めなし パート労働者			不問			34030- 564761	就業場所 広島県呉市			
魚介類飼育作業等の補助及び魚介類飼育施設の保守：更新なし 雇用期間の定めあり（4ヶ月以上） パート労働者			不問	1人	1,286円 〃 1,561円	広島県立総合技術研究所 水産海洋技術センター	広島県呉市音戸町波多見六丁目21番1号	(1)8時30分～15時15分 (2)8時30分～15時30分	雇用・労災・健康・厚生	休 日： 土日祝他 週休2日制： 毎 週
雇用期間の定めあり（4ヶ月以上） パート労働者			不問			34030- 566961	就業場所 広島県呉市			
看護助手			不問	1人	1,100円 〃 1,200円	医療法人社団 めぐみ会 森藤医院	広島県江田島市江田島町切串2-17-10	(1)7時00分～12時00分 (2)8時00分～12時00分 (3)15時00分～18時00分	労災	休 日： 日祝他 週休2日制： その他
雇用期間の定めあり（4ヶ月以上） パート労働者			不問			34030- 571461	就業場所 広島県江田島市			
看護師・准看護師（夜勤専従） 雇用期間の定めなし パート労働者			不問	1人	1,400円 〃 1,700円	医療法人社団 めぐみ会 森藤医院	広島県江田島市江田島町切串2-17-10	変形（1ヶ月単位） (1)17時00分～9時00分 (2)17時00分～12時00分 (3)12時00分～9時00分	労災	看護師 准看護師  休 日： 他 週休2日制： その他
雇用期間の定めなし パート労働者			不問			34030- 572761	就業場所 広島県江田島市			
看護師・准看護師 雇用期間の定めなし パート労働者			不問	1人	1,400円 〃 1,700円	医療法人社団 めぐみ会 森藤医院	広島県江田島市江田島町切串2-17-10	又は8時30分～18時00分の間の4時間以上	労災	看護師 准看護師  休 日： 他 週休2日制： その他
雇用期間の定めなし パート労働者			不問			34030- 573861	就業場所 広島県江田島市			
プラスチック資源積込作業の補助 雇用期間の定めあり（4ヶ月未満） パート労働者			不問	2人	1,400円 〃 1,400円	株式会社 広島リサイクルセンター	広島県三原市久井町下津1126番9	(1)9時30分～16時30分	雇用・労災・健康・厚生	ショベルローダー等運転技能者  普通自動車運転免許 必須 休 日： 土日他 週休2日制： 毎 週
雇用期間の定めあり（4ヶ月未満） パート労働者			不問			34060- 284961	就業場所 広島県呉市			
医療事務（呉市ノ労災前のぞみ薬局）パート 雇用期間の定めなし パート労働者			59歳以下 定年を上限	1人	1,090円 〃 1,190円	ケイズ株式会社	東京都文京区湯島1-6-3	変形（1ヶ月単位） (1)9時00分～14時00分	雇用・労災	休 日： 土日祝 週休2日制： 毎 週
雇用期間の定めなし パート労働者			定年を上限			13010- 7001361	就業場所 広島県呉市			
福祉施設内の調理スタッフ（呉市阿賀） 雇用期間の定めあり（4ヶ月未満） パート労働者			不問	1人	1,085円 〃 1,400円	株式会社 第一食品	大阪府東大阪市高井田本通4丁目1番5号	(1)8時30分～13時30分	雇用・労災・健康・厚生	普通自動車運転免許 必須 休 日： 他 週休2日制： その他
雇用期間の定めあり（4ヶ月未満） パート労働者			不問			27070- 1818861	就業場所 広島県呉市			
デイサービスの調理スタッフ（呉市音戸町） 雇用期間の定めあり（4ヶ月未満） パート労働者			不問	1人	1,085円 〃 1,400円	株式会社 第一食品	大阪府東大阪市高井田本通4丁目1番5号	(1)8時30分～13時30分	雇用・労災・健康・厚生	普通自動車運転免許 必須 休 日： 他 週休2日制： 毎 週
雇用期間の定めあり（4ヶ月未満） パート労働者			不問			27070- 1825761	就業場所 広島県呉市			
デイサービス内の調理スタッフ（呉市焼山） 雇用期間の定めあり（4ヶ月以上） パート労働者			不問	1人	1,085円 〃 1,400円	株式会社 第一食品	大阪府東大阪市高井田本通4丁目1番5号	(1)8時30分～13時30分	雇用・労災・健康・厚生	普通自動車運転免許 必須 休 日： 他 週休2日制： その他
雇用期間の定めあり（4ヶ月以上） パート労働者			不問			27070- 1834861	就業場所 広島県呉市			
（広島県江田島市）接客又は調理作業（ジョイフル江田島店） 雇用期間の定めなし パート労働者			不問	2人	1,250円 〃 1,250円	株式会社 ジョイフル中国	岡山県倉敷市本町17-12	交替制あり 又は10時00分～15時00分の間の3時間程度	労災	休 日： 他 週休2日制： 毎 週
雇用期間の定めなし パート労働者			不問			33030- 1334961	就業場所 広島県江田島市			
（広島県呉市）接客または調理作業（ジョイフル呉駅前店） 雇用期間の定めなし パート労働者			不問	2人	1,165円 〃 1,165円	株式会社 ジョイフル中国	岡山県倉敷市本町17-12	交替制あり 又は9時00分～15時00分の間の3時間程度	労災	休 日： 他 週休2日制： 毎 週
雇用期間の定めなし パート労働者			不問			33030- 1336061	就業場所 広島県呉市			
（広島県呉市）接客または調理作業（ジョイフル広島店） 雇用期間の定めなし パート労働者			不問	2人	1,200円 〃 1,200円	株式会社 ジョイフル中国	岡山県倉敷市本町17-12	交替制あり 又は9時00分～15時00分の間の3時間程度	労災	休 日： 他 週休2日制： 毎 週
雇用期間の定めなし パート労働者			不問			33030- 1346661	就業場所 広島県呉市			
清掃スタッフ（新日本造機株式会社呉製作所） 雇用期間の定めあり（4ヶ月以上） パート労働者			不問	1人	1,090円 〃 1,150円	いずみサポート株式会社 呉営業所	広島県呉市広末広1丁目2番10号	(1)8時00分～14時45分	労災	普通自動車運転免許 あれば尚可 休 日： 土日祝他 週休2日制： 毎 週
雇用期間の定めあり（4ヶ月以上） パート労働者			不問			34030- 537561	就業場所 広島県呉市			
給食調理業務（荘山田小学校） 雇用期間の定めあり（4ヶ月以上） パート労働者			不問	1人	1,100円 〃 1,100円	株式会社 糧配	広島県呉市光町8-7	(1)8時30分～14時00分	労災	休 日： 土日祝他 週休2日制： 毎 週
雇用期間の定めあり（4ヶ月以上） パート労働者			不問			34030- 538461	就業場所 広島県呉市			
運転業務 兼 用務係（阿賀） 雇用期間の定めあり（4ヶ月以上） パート労働者			不問	1人	1,100円 〃 1,100円	医療法人社団 有信会 呉記念病院	広島県呉市郷原町2379-42	(1)8時30分～16時30分	雇用・労災・健康・厚生	普通自動車運転免許 必須 休 日： 土日他 週休2日制： 毎 週
雇用期間の定めあり（4ヶ月以上） パート労働者			不問			34030- 546561	就業場所 広島県呉市			
看護師 雇用期間の定めなし パート労働者			59歳以下 定年を上限	3人	1,500円 〃 1,500円	医療法人社団 和恒会 ふたば病院	広島県呉市広白石4丁目7-22	(1)8時30分～17時00分	雇用・労災・健康・厚生・財形	看護師  休 日： 日祝他 週休2日制： 毎 週
雇用期間の定めなし パート労働者			定年を上限			34030- 547461	就業場所 広島県呉市			

職種/雇用期間等	年齢/指針	採用人数	賃金	求人者名/求人番号	所在地/電話番号/就業場所	就業時間	加入保険等	必要な免許資格/休日
正・准看護師（外来） 雇用期間の定めなし パート労働者	不問 不問	1人	1,100円 1,350円	医療法人 恵信会木村胃腸科病院 34030- 549861	広島県呉市三条3丁目5-22 TEL 0823-22-2306 就業場所	(1)9時00分～13時00分	労災	看護師 准看護師  休 日： 日祝 週休2日制： 毎 週
保育教諭（認定こども園 呉中央幼稚園） 雇用期間の定めあり（4ヶ月未満） パート労働者	不問 不問	2人	1,085円 1,180円	学校法人彩葉学園 34030- 553261	広島県呉市広古新開2丁目2-15 TEL 0823-73-5255 就業場所	(1)9時00分～15時00分 (2)15時00分～18時00分	労災	保育士 幼稚園教諭免許（専修・1種・2種）  休 日： 土日祝他 週休2日制： 毎 週
スクール・サポート・スタッフ 雇用期間の定めあり（4ヶ月未満） パート労働者	不問 不問	1人	1,250円 1,530円	広島県立呉特別支援学校 34030- 523961	広島県呉市焼山北三丁目22番1号 TEL 0823-33-0300 就業場所	(1)8時30分～14時15分	雇用・労災・健康・厚生	  休 日： 土日祝 週休2日制： 毎 週
清掃（広市民センター） 雇用期間の定めあり（4ヶ月未満） パート労働者	不問 不問	1人	1,085円 1,085円	ビルックス株式会社 34030- 524161	広島県呉市阿賀南1-8-49 TEL 0823-74-5963 就業場所 広島県呉市	(1)8時00分～12時00分	労災	  休 日： 日祝他 週休2日制： 毎 週
清掃（川尻町） 雇用期間の定めなし パート労働者	不問 不問	2人	1,085円 1,085円	ビルックス株式会社 34030- 525061	広島県呉市阿賀南1-8-49 TEL 0823-74-5963 就業場所 広島県呉市	(1)8時00分～14時00分 (2)8時00分～16時00分	労災	  休 日： 日他 週休2日制： その他
乳製品の配達 雇用期間の定めなし パート労働者	不問 不問	3人	1,085円 1,200円	株式会社広島明治 34030- 531961	広島県呉市焼山中央5-12-7 TEL 0823-33-5709 就業場所	(1)8時00分～16時45分	労災	  普通自動車運転免許 必須 休 日： 月土日 週休2日制： 毎 週
視能訓練士 雇用期間の定めなし パート労働者	59歳以下 定年を上限	1人	1,200円 1,500円	医療法人 井之川眼科医院 34030- 535661	広島県呉市西中央1丁目3-9 呉信愛ビル4F TEL 0823-22-0121 就業場所	(1)8時45分～18時00分 (2)8時45分～17時00分 (3)13時00分～18時00分	雇用・労災	視能訓練士  休 日： 日祝 週休2日制： なし
焼きたてパンのスタッフ／マックスバリュ広島店 雇用期間の定めあり（4ヶ月以上） パート労働者	不問 不問	1人	1,085円 1,085円	株式会社 フジ 34140- 1850261	広島県広島市南区段原南1丁目3-52 広島段原ショッピングセンター5階 TEL 0120-053-314 就業場所 広島県呉市	(1)8時00分～12時00分	労災	  休 日： 他 週休2日制： 毎 週
食品スーパーのレジ担当／呉店 雇用期間の定めあり（4ヶ月未満） パート労働者	不問 不問	1人	1,085円 1,085円	株式会社 村上商店 34140- 1937061	広島県安芸郡府中町浜田1丁目1-2 TEL 0823-32-5556 就業場所 広島県呉市	(1)9時00分～13時00分	労災	  休 日： 他 週休2日制： 毎 週
美容師・スタイリスト／SALONS 藤三広店 雇用期間の定めなし パート労働者	59歳以下 定年を上限	2人	1,210円 1,400円	株式会社イーサロングループ 34010- 3769361	広島県広島市中区舟入幸町5-16 E Sビル TEL 0120-928-678 就業場所 広島県呉市	交替制あり  又は9時00分～19時00分の間の5時間以上	労災	美容師  休 日： 他 週休2日制： 毎 週
オフィスビル管理人／呉市「急募」【呉駅スグ】 雇用期間の定めなし パート労働者	64歳以下 定年を上限	1人	1,100円 1,100円	株式会社 第一ビルサービス 34010- 3776061	広島県広島市中区大手町5丁目3-12 TEL 082-248-1797 就業場所 広島県呉市	(1)8時00分～17時00分	労災	  休 日： 土日祝他 週休2日制： 毎 週
日常清掃（呉医療センター） 雇用期間の定めなし パート労働者	69歳以下 定年を上限	1人	1,085円 1,085円	株式会社 シンワユニパル 34040- 430761	広島県尾道市栗原東1丁目6-29-3階 TEL 0848-36-5018 就業場所 広島県呉市	(1)8時00分～15時00分	雇用・労災・健康・厚生	  休 日： 日他 週休2日制： その他
ベビー用品／販売／呉焼山／0460 雇用期間の定めあり（4ヶ月以上） パート労働者	不問 不問	1人	1,085円 1,085円	株式会社 西松屋チェーン 28050- 1858361	兵庫県姫路市飾東町庄266-1 TEL 000-000-0000 就業場所 広島県呉市	交替制あり  又は10時00分～19時00分の間の3時間以上	労災	  休 日： 他 週休2日制： 毎 週
店舗スタッフ／フレスタ 呉中央店 雇用期間の定めあり（4ヶ月以上） パート労働者	不問 不問	1人	1,085円 1,135円	株式会社 フレスタ 34010- 3509161	広島県広島市安佐南区緑井5丁目18番12号 TEL 0823-27-5152 就業場所 広島県呉市	(1)8時30分～12時30分	労災	  休 日： 他 週休2日制： 毎 週
訪問介護 サービス提供責任者 ニチイ 仁方 雇用期間の定めあり（4ヶ月未満） パート労働者	不問 不問	1人	1,290円 1,330円	株式会社 ニチイ学館 広島支店 34010- 3651761	広島県広島市中区大手町2丁目11-10 NHK放送センタービル21F TEL 082-243-1709 就業場所 広島県呉市	  又は9時00分～18時00分の間の4時間以上	労災	介護福祉士 介護職員基礎研修修了者 介護職員実務者研修修了者 普通自動車運転免許 必須 休 日： 他 週休2日制： 毎 週
一般清掃（呉阪急ホテル）／呉市 雇用期間の定めなし パート労働者	不問 不問	1人	1,085円 1,085円	株式会社 広島リバイン 34010- 3269161	広島県広島市西区横川町2丁目10-13 TEL 082-295-2311 就業場所 広島県呉市	(1)8時00分～16時30分 (2)8時00分～12時00分 (3)12時00分～16時30分	労災	  休 日： 他 週休2日制： 毎 週
高等学校就職指導支援員 雇用期間の定めあり（4ヶ月未満） パート労働者	不問 不問	2人	1,360円 1,890円	広島県教育委員会事務局 学びの变革推進部 高校教育指導課 34010- 3300261	広島県広島市中区基町9-42 TEL 082-513-4998 就業場所 広島県広島市中区	(1)8時30分～17時00分 (2)13時00分～21時30分  又は8時30分～21時30分の間の6時間程度	労災	  普通自動車運転免許 必須 休 日： 土日祝他 週休2日制： 毎 週
カーディーラーの洗車業務／呉市（呉店） 雇用期間の定めあり（4ヶ月未満） パート労働者	不問 不問	1人	1,100円 1,100円	広島三菱自動車販売株式会社 34010- 3376661	広島県広島市西区観音新町2丁目8番26号 TEL 082-299-5327 就業場所 広島県呉市	交替制あり  又は9時30分～18時00分の間の3時間以上	労災	  普通自動車運転免許 必須 休 日： 月火他 週休2日制： 毎 週
自動車整備士／呉市 雇用期間の定めあり（4ヶ月未満） パート労働者	不問 不問	1人	1,200円 2,000円	広島三菱自動車販売株式会社 34010- 3379461	広島県広島市西区観音新町2丁目8番26号 TEL 082-299-5327 就業場所 広島県呉市	交替制あり  又は9時30分～18時00分の間の5時間以上	労災	  普通自動車運転免許 必須 休 日： 月火他 週休2日制： 毎 週
時計・雑貨の販売／タイムタイム ゆめタウン呉店 雇用期間の定めあり（4ヶ月未満） パート労働者	不問 不問	1人	1,100円 1,100円	株式会社 ウオッチ・ビジネス・カンパニー 34010- 3412061	広島県広島市西区商工センター2丁目3-1 TEL 082-576-8123 就業場所 広島県呉市	交替制あり (1)9時45分～16時45分 (2)13時15分～20時15分  又は9時45分～20時15分の間の6時間以上	労災	  休 日： 他 週休2日制： 毎 週



職種/雇用期間等	年齢/指針	採用人数	賃金	求人者名/求人番号	所在地/電話番号/就業場所	就業時間	加入保険等	必要な免許資格/休日
清掃（音戸市民センター） 雇用期間の定めあり（４ヶ月以上） パート労働者	不問 不問	1人	1,085円 ～ 1,085円	株式会社くれせん 34030- 486761	広島県呉市西中央４丁目６－３  TEL 0823-32-0907 就業場所 広島県呉市	(1)8時00分～15時30分	労災	休 日： 日祝 週休2日制： 毎 週
看護職員（刈通所介護事業所） 雇用期間の定めなし パート労働者	不問 不問	1人	1,380円 ～ 1,380円	社会福祉法人 呉市社会福祉協議会 34030- 489161	広島県呉市中央５丁目１２－２１ 呉市福祉会館内  TEL 0823-25-3509 就業場所 広島県呉市	(1)8時15分～17時00分	労災	看護師 准看護師  普通自動車運転免許 必須 休 日： 土日他 週休2日制： 毎 週
清掃（呉市医師会病院） 雇用期間の定めあり（４ヶ月以上） パート労働者	不問 不問	1人	1,085円 ～ 1,085円	株式会社くれせん 34030- 490661	広島県呉市西中央４丁目６－３  TEL 0823-32-0907 就業場所 広島県呉市	交替制あり (1)7時30分～16時00分 (2)7時30分～11時30分	労災	休 日： 日他 週休2日制： 毎 週
出荷・筆の加工及び事務 雇用期間の定めなし パート労働者	不問 不問	2人	1,100円 ～ 1,200円	株式会社やまき筆菊壽堂 34030- 494761	広島県呉市川尻町西 ２－４－１３  TEL 0823-87-2027 就業場所	(1)9時00分～14時30分 (2)9時00分～12時00分	労災	休 日： 土日祝他 週休2日制： 毎 週
温水プール監視員（広温水プール） 雇用期間の定めあり（４ヶ月未満） パート労働者	不問 不問	2人	1,090円 ～ 1,090円	公益財団法人 呉市体育振興財団 34030- 495861	広島県呉市二河町１番８号  TEL 0823-22-1264 就業場所 広島県呉市	交替制あり (1)9時00分～15時00分 (2)15時00分～21時00分	労災	休 日： 月他 週休2日制： その他
給食調理業務（両城小学校） 雇用期間の定めあり（４ヶ月以上） パート労働者	不問 不問	1人	1,100円 ～ 1,100円	株式会社 糧配 34030- 496961	広島県呉市光町８－７  TEL 0823-23-1234 就業場所 広島県呉市	(1)8時30分～15時00分	労災	休 日： 土日祝他 週休2日制： 毎 週
温水プール監視員（広温水プール）＊土日祝日勤務 雇用期間の定めあり（４ヶ月未満） パート労働者	不問 不問	1人	1,090円 ～ 1,090円	公益財団法人 呉市体育振興財団 34030- 497161	広島県呉市二河町１番８号  TEL 0823-22-1264 就業場所 広島県呉市	交替制あり (1)9時00分～15時00分 (2)15時00分～21時00分	労災	休 日： 月火水木金他 週休2日制： 毎 週
介護職 雇用期間の定めあり（４ヶ月以上） パート労働者	不問 不問	2人	1,088円 ～ 1,200円	株式会社アイムウェルネス 34030- 500361	広島県呉市倉橋町２３６３－１  TEL 0823-50-2886 就業場所 広島県呉市	又は9時00分～14時00分の間の4時間程度	労災	普通自動車運転免許 必須 休 日： 土日他 週休2日制： 毎 週
事業職員（ことばのおやこ教室） 雇用期間の定めなし パート労働者	不問 不問	1人	1,200円 ～ 1,380円	社会福祉法人 呉市社会福祉協議会 34030- 507961	広島県呉市中央５丁目１２－２１ 呉市福祉会館内  TEL 0823-25-3509 就業場所 広島県呉市	(1)13時30分～17時30分	労災	保育士 言語聴覚士 作業療法士 普通自動車運転免許 必須 休 日： 土日祝他 週休2日制： 毎 週
一般事務／労務事務／経理事務 雇用期間の定めなし パート労働者	不問 不問	1人	1,100円 ～ 1,300円	三和運輸 株式会社 34030- 508161	広島県呉市広徳丸町３－６  TEL 0823-71-5166 就業場所 広島県呉市	(1)10時00分～15時00分	雇用・労災	普通自動車運転免許 必須 休 日： 土日祝 週休2日制： 毎 週
賃貸・売買物件の写真撮影、データ登録 雇用期間の定めなし パート労働者	64歳以下 定年を上限	2人	1,085円 ～ 1,085円	株式会社 エイトホーム 34030- 510261	広島県呉市中央１－９－８  TEL 0823-27-7377 就業場所	(1)9時30分～15時30分  又は9時30分～18時30分の間の5時間程度	雇用・労災	普通自動車運転免許 必須 休 日： 土日祝他 週休2日制： 毎 週
介護職員（焼山） 雇用期間の定めなし パート労働者	不問 不問	1人	1,085円 ～ 1,100円	株式会社 おかげさま 34030- 512461	広島県呉市焼山泉ヶ丘一丁目２番１４号  TEL 0823-30-6550 就業場所	(1)8時00分～10時00分 (2)15時30分～17時30分	労災	介護職員初任者研修修了者 介護職員実務者研修修了者 介護福祉士  休 日： 日他 週休2日制： 毎 週
送迎運転手（焼山） 雇用期間の定めなし パート労働者	不問 不問	1人	1,085円 ～ 1,100円	株式会社 おかげさま 34030- 513761	広島県呉市焼山泉ヶ丘一丁目２番１４号  TEL 0823-30-6550 就業場所	(1)8時00分～10時00分 (2)15時30分～17時30分	労災	介護職員初任者研修修了者 介護職員実務者研修修了者 介護福祉士  休 日： 日他 週休2日制： 毎 週
加工・袋詰め【シニア歓迎】 雇用期間の定めなし パート労働者	59歳以下 定年を上限	5人	1,085円 ～ 1,085円	広印呉青果株式会社 34030- 514861	広島県呉市光町１５－５  TEL 080-2883-8516 就業場所	又は6時00分～16時00分の間の4時間以上	雇用・労災	休 日： 他 週休2日制： 毎 週
歯科衛生士 雇用期間の定めなし パート労働者	不問 不問	1人	1,250円 ～ 1,900円	ふじた歯科医院 34030- 445961	広島県呉市音戸町高須３－８－７－１２  TEL 000-000-0000 就業場所	又は9時00分～19時00分の間の4時間以上	労災	歯科衛生士  休 日： 日祝他 週休2日制： その他
レジ業務（阿賀店） 雇用期間の定めあり（４ヶ月以上） パート労働者	不問 不問	1人	1,100円 ～ 1,100円	株式会社 藤三 34030- 448361	広島県呉市広本町３丁目１５－５  TEL 0823-72-3773 就業場所 広島県呉市	(1)9時00分～13時00分 (2)17時00分～21時00分	労災	休 日： 他 週休2日制： 毎 週
レジ業務（宇和木店） 雇用期間の定めあり（４ヶ月以上） パート労働者	不問 不問	1人	1,225円 ～ 1,225円	株式会社 藤三 34030- 451761	広島県呉市広本町３丁目１５－５  TEL 0823-50-2020 就業場所 広島県呉市	(1)17時00分～20時00分	労災	休 日： 他 週休2日制： 毎 週
レジ業務（港町店） 雇用期間の定めあり（４ヶ月以上） パート労働者	不問 不問	1人	1,225円 ～ 1,225円	株式会社 藤三 34030- 454161	広島県呉市広本町３丁目１５－５  TEL 0823-21-3550 就業場所 広島県呉市	(1)17時00分～21時00分	労災	休 日： 他 週休2日制： 毎 週
惣菜の製造と販売（港町店） 雇用期間の定めあり（４ヶ月以上） パート労働者	不問 不問	1人	1,120円 ～ 1,120円	株式会社 藤三 34030- 457661	広島県呉市広本町３丁目１５－５  TEL 0823-21-3550 就業場所 広島県呉市	(1)8時00分～12時00分	労災	休 日： 他 週休2日制： 毎 週
料金收受業務 雇用期間の定めなし パート労働者	18歳以上 法令の規定により年齢制限がある	1人	1,090円 ～ 1,110円	瀬戸内産交 株式会社 34030- 465661	広島県呉市蒲刈町田戸２４９４－１２  TEL 0823-70-7051 就業場所 広島県呉市	変形（1ヶ月単位） (1)20時45分～7時15分 (2)21時15分～7時15分	労災	休 日： 他 週休2日制： 毎 週

職種/雇用期間等	年齢/指針	採用人数	賃金	求人者名/求人番号	所在地/電話番号/就業場所	就業時間	加入保険等	必要な免許資格/休日
介護施設入居者の生活支援 雇用期間の定めあり（４ヶ月未満） パート労働者	不問  不問	1人	1,085円 ～ 1,235円	一般財団法人 労災サポートセンター 広島労災特別介護施設（ケアプラザ呉） 34030- 466261	広島県呉市神山2丁目1-15  TEL 0823-34-5577 就業場所 広島県呉市	(1) 9時00分～16時00分	雇用・労災・健康・厚生	休日：土日祝他 週休2日制：毎週
運転手兼作業員  雇用期間の定めなし パート労働者	不問  不問	2人	1,200円 ～ 1,400円	寺本環境 株式会社 34030- 467561	広島県呉市広多賀谷3-7-13  TEL 0823-36-4300 就業場所 広島県呉市	(1) 7時30分～16時30分 (2) 7時30分～12時00分	労災	中型自動車免許 8トン限定中型自動車免許  普通自動車運転免許 必須 休日：日他 週休2日制：毎週
保育補助スポット支援員  雇用期間の定めなし パート労働者	不問  不問	1人	1,085円 ～ 1,095円	社会福祉法人 三喜会ときわ保育園 34030- 468461	広島県呉市広横路3丁目11番35号  TEL 0823-71-0924 就業場所 広島県呉市	(1) 14時00分～16時00分 (2) 15時00分～17時00分	労災	休日：土日祝他 週休2日制：毎週
一般事務  雇用期間の定めあり（４ヶ月以上） パート労働者	不問  不問	1人	1,085円 ～ 1,085円	誠和梱包運輸 株式会社 34030- 476561	広島県呉市郷原町字一ノ松光山626-12  TEL 0823-77-2160 就業場所 広島県呉市	(1) 13時00分～16時00分	労災	休日：土日祝他 週休2日制：毎週
日常清掃員（呉医療センター）  雇用期間の定めなし パート労働者	69歳以下  定年を上限	1人	1,085円 ～ 1,085円	新和ビル・サービス 株式会社 34040- 416961	広島県尾道市栗原東1丁目6番29号  TEL 0848-23-9102 就業場所 広島県呉市	(1) 16時00分～19時00分	労災	休日：土日祝他 週休2日制：毎週

# LINE 公式アカウント ハローワークくれ



セミナーや会社説明会などの情報を  
いち早くお届けします。

求人検索もLINE経由で簡単に！

## 友だち追加はこちらから

コード読み込み



「友だち追加」からID検索

@693qiivb



◆ハローワークくれで好評開催中の『クレセツ』が江田島市で初開催!!

# 江田島市出張ハローワーク 合同事業所説明会

クレセツin江田島



日時

令和8年

2月24日【火】

10:00～12:00

最終受付時間 11:45

対象:ハローワークに  
求職登録のある方

事前  
申込制

場所

江田島市役所本庁  
4階会議室 大柿町大原505番地



▶ 当日参加可※1

#履歴書不要 #服装自由

## 参加事業所

→二次元バーコードから、現在有効中の求人が確認できます。

株式会社  
大柿産業

募集職種

- ・リゾートホテルのホテル業務
- ・調理スタッフ(調理補助)
- ・施工管理  
(現場スタッフ)
- ・建築営業



株式会社  
山口製作所

募集職種

- ・金属製品の製造スタッフ  
(溶接・組立)
- ・吹付塗装

未経験者求人あり



岩国防衛事務所  
呉地区

募集職種

- ・重量装置機械工フォーマンA



## 内容

- ▶ 事業所毎に説明ブースを設置! ご希望の事業所担当者から仕事内容や会社の特徴等について直接説明が受けられます! (ブース訪問順)

\* 同時に複数の説明希望者が出る等、状況により集合説明とさせていただきます場合があります。

- ▶ 開催時間中であれば、いつでも・何社でもブース訪問は可能です!

雇用保険の**求職活動実績**に  
該当します。



参加申込・お問い合わせ先  
ハローワークくれ  
TEL:0823-25-8609 (41#)



ハローワークくれ  
LINE公式アカウント

セミナー等の情報を発信しております!  
友だち追加はこちら ▶▶▶



※1 当日参加も可能ですが、事前に申込みいただきますと、当日スムーズにご案内出来ますので、事前申込みをお勧めします。



株式会社フルサワ



株式会社大柿産業



岩国防衛事務所呉地区



# 江田島市移住・定住ガイド 「満喫」～島ライフ～ 事業所説明会in江田島

《事前申込制》

Zoomを利用した在宅オンライン受講可能！

日時 令和8年

会場

江田島市役所と  
オンライン接続します！

2月18日【水】 14:00～15:10  
(受付開始 13:45～)

ハローワークくれ あるいは  
在宅参加  
3階 大会議室 定員:30人

説明会内容

## ■ 移住・定住ガイド

- ・広島港からフェリーで約30分！  
江田島市の魅力と移住・定住支援制度。



## ■ 求人事業所説明会

- ・1社15分程度行います！  
→二次元バーコードから、現在有効中の求人が確認できます。  
(就業場所が江田島市以外のもも含まれています)

株式会社  
フルサワ

- ・一般作業員（海上作業員）
- ・整備士（機械・船舶修理）
- ・車両系建設機械運転手
- ・一般作業員
- ・大型運転手

他



株式会社  
大柿産業

- ・リゾートホテルのホテル業務
- ・調理スタッフ(調理補助)
- ・施工管理（現場スタッフ）
- ・建築営業

他



岩国防衛事務所  
呉地区

- ・重量装置機械工  
フォーマンA
- ・警備員
- ・消防員

他



雇用保険受給中の方は  
求職活動実績になります。

【主催】ハローワーク呉

【共催】江田島市

ハローワーク（広島、広島西条、竹原、  
福山、可部、広島東、廿日市）

予約・お問い合わせはこちら

ハローワークくれ 0823-25-8609(41#)

737-8609 広島県呉市西中央1-5-2

オンライン予約可能

申込みフォームはこちら▶▶

在宅オンライン参加をご希望の方は2/10(火)までに  
申込みフォームからの申込みが必須です。

