

毎週火曜日発行

週刊求人情報誌

2025 年 12 月 16 日号

12月3日～12月9日受理分

次回は12月23日の発行です。



..... トライする人を応援します。

- 「週刊求人情報誌 トライ」は、ハローワークくれの管内(呉市・江田島市)が就業場所である求人の情報を掲載しています。
- 求人内容の詳細については、ハローワークにお問い合わせください。なお、記載されている電話番号は、人事担当者の連絡先と異なる場合があります。
- 応募を希望する求人がある場合は、応募の前に、ハローワークで相談のうえ紹介状の交付を受けてください。
- 掲載されている求人は、すでにハローワーク等で公開されており、採用済みなどにより求人が取り消されている場合もありますのでご了承ください。
-
- ハローワークくれでは、この求人情報誌に掲載されていない求人も多数公開しており、求人情報検索システムにより簡単・便利に閲覧することができます。また、仕事の相談や各種セミナーなども行っていますので、ぜひご利用ください。
- ハローワークインターネットサービス (<https://www.hellowork.mhlw.go.jp/>) では、全国のハローワークに申し込まれた求人のうち、求人者がインターネット上で公開に同意したものを見ることができます。
- 広島労働局ホームページ (<https://jsite.mhlw.go.jp/hiroshima-roudoukyoku/>) には、雇用・労働に関する各種情報を掲載しています。

《掲載内容》

職種/雇用期間等	年齢/指針	採用人数	賃金	求人者名/求人番号	所在地/電話番号/就業場所	就業時間	加入保険等	必要な免許資格/休日
警備員	64歳以下	1人	140,000円 \$ 160,000円	呉公共職業安定所	広島県呉市西中央1-5-2 TEL 0823-25-8609 就業場所 広島県呉市	(1) 8時30分～17時15分 (2) (3)	雇用・労災・健康・厚生	休日：土日祝他 週休2日制：毎週
雇用期間の定めなし 正社員以外	定年を上限			34030-1234591				

合理的な理由があり例外的に年齢制限が認められる場合の理由です。
詳細は、ハローワークへお問い合わせください。

求人番号です。
お問い合わせの際には、この番号をお伝えください。

ハローワークくれ (呉公共職業安定所)

〒737-8609 呉市西中央1-5-2 電話 (0823) 25-8609 (41#又は42#)

《開庁時間》 月～金 8:30～17:15

※土日祝日、年末年始は閉庁です。

- なるべく、16時までにご来所ください。
- ご来所の際は、公共交通機関をご利用ください。

ハローワークくれ

◆お仕事を探すあなたを応援します！

お仕事のこと
何でもお気軽に
ご相談ください



ハローワークくれ
公式キャラクター
「クレショ」

江田島市 出張ハローワーク

日時

令和7年

場所

12月23日【火】

ゆめタウン江田島

1階 特設会場

(江田島市民サービスセンター前)

10:00～

受付開始

10:05～10:30

セミナー

(テーマ：求人内容の確認編)

10:30～12:00

職業相談

予約不要

相談無料

◇個別相談は1人15分以内でお願いいたします。

- 在職中、パート希望、お久しぶりの方も、ぜひお気軽にお立ち寄りください
- ハローワークに登録がない方も、その場で登録して相談ができます。
- 求人情報誌、職業訓練、ハローワークくれで開催の就職に役立つセミナーなどイベント情報をご案内します。

◇相談またはセミナーに参加した場合、
雇用保険受給に必要な**求職活動実績**になります。

◇出張ハローワークでは雇用保険の受給手続き等は
できません。あらかじめご了承ください。

お問い合わせ先：ハローワークくれ
☎(0823)25-8609(41#)



ハローワークくれ
LINE公式アカウント

セミナー等の情報を発信しております！
友だち追加はこちらから ▶▶▶



職種/雇用期間等	年齢/指針	採用人数	賃金	求人者名/求人番号	所在地/電話番号/就業場所	就業時間	加入保険等	必要な免許資格/休日
フルタイム								
(請) エディオン呉本店／パソコンサポート 雇用期間の定めなし	不問	1人	184,030円 〓 267,680円	株式会社 レッツ 33010-41372651	岡山県岡山市北区新屋敷町一丁目7番21号 TEL 086-245-6066 就業場所 広島県呉市	変形 (1ヶ月単位) (1) 10時00分～18時00分 (2) 11時00分～19時00分 (3) 12時00分～20時00分	雇用・労災・健康・厚生	休日: 他 週休2日制: その他
正社員 店舗運営スタッフ (限定正社員)／広島県 雇用期間の定めなし	18歳～35歳 キャリア形成	5人	182,000円 〓 223,000円	株式会社 ツルハグループドラッグ＆ファーマシー西日本 34010-60128451	広島県広島市西区井口明神1丁目1番10号 TEL 0120-871-715 就業場所 広島県呉市	変形 (1ヶ月単位) 又は8時30分～22時10分の間の8時間	雇用・労災・健康・厚生 拠出	登録販売者 (一般医薬品) 休日: 他 週休2日制: その他
【自動車ボデー設計技術者】 雇用期間の定めなし	59歳以下 定年を上限	3人	255,000円 〓 450,000円	株式会社 ワーキテクノ 広島営業所 34010-60152751	広島県広島市中区大手町2丁目8-5 合人社広島大手町ビル4階 TEL 082-258-4075 就業場所 広島県広島市中区	(1) 9時00分～18時00分	雇用・労災・健康・厚生	休日: 土日祝他 週休2日制: 毎週
【電気ハード設計】 雇用期間の定めなし	59歳以下 定年を上限	3人	255,000円 〓 450,000円	株式会社 ワーキテクノ 広島営業所 34010-60157051	広島県広島市中区大手町2丁目8-5 合人社広島大手町ビル4階 TEL 082-258-4075 就業場所 広島県広島市中区	(1) 9時00分～18時00分	雇用・労災・健康・厚生	休日: 土日祝他 週休2日制: 毎週
正社員 事務職 雇用期間の定めあり (4ヶ月未満) 有期雇用派遣労働者	40歳以下 キャリア形成	1人	224,000円 〓 224,000円	株式会社 ヒューマンズ21 34010-60223551	広島県広島市中区八丁堀6-10 アセンド八丁堀7F TEL 082-431-6623 就業場所 広島県呉市	(1) 8時00分～16時45分	雇用・労災・健康・厚生	休日: 土日祝他 週休2日制: 毎週
理学療法士または作業療法士 雇用期間の定めなし	不問	1人	313,000円 〓 313,000円	医療法人社団豊和会 豊田内科胃腸科 34030- 8659151	広島県呉市伏原1丁目8番13号 TEL 0823-32-7501 就業場所 広島県呉市	(1) 8時00分～16時45分	雇用・労災・健康・厚生・財形	理学療法士 作業療法士 普通自動車運転免許 必須 休日: 木日祝他 週休2日制: 毎週
正社員 プラスチック成形 (素人可) 雇用期間の定めなし	18歳～40歳 キャリア形成	1人	204,700円 〓 278,100円	テイヨー 株式会社 34030- 8661451	広島県呉市広多賀谷1-9-46 TEL 0823-73-5555 就業場所	変形 (1年単位) (1) 8時20分～16時45分 (2) 16時20分～0時45分 (3) 0時20分～8時45分	雇用・労災・健康・厚生・財形	休日: 日祝他 週休2日制: その他
正社員 一般事務 雇用期間の定めなし	18歳～35歳 キャリア形成	1人	204,700円 〓 250,800円	テイヨー 株式会社 34030- 8662751	広島県呉市広多賀谷1-9-46 TEL 0823-73-5555 就業場所	(1) 8時20分～16時45分	雇用・労災・健康・厚生・財形	休日: 土日他 週休2日制: 毎週
正・准看護師 (透析) : クレア焼山クリニック 雇用期間の定めなし	59歳以下 定年を上限	1人	190,000円 〓 315,000円	医療法人社団 スマイル 博愛クリニック 34030- 8663851	広島県呉市中央2丁目6-13 TEL 0823-23-8911 就業場所 広島県呉市	変形 (1年単位) (1) 8時30分～17時30分 (2) 8時30分～16時00分 (3) 9時00分～19時00分	雇用・労災・健康・厚生	看護師 准看護師 休日: 日他 週休2日制: その他
正社員 機械オペレーター 年間休日120日 (GW等長期休暇) 雇用期間の定めなし	18歳～35歳 キャリア形成	1人	200,000円 〓 250,000円	シグマ 株式会社 34030- 8665951	広島県呉市警固屋9丁目2-28 TEL 0823-28-0121 就業場所	変形 (1ヶ月単位) (1) 8時00分～16時50分 (2) 19時10分～4時00分	雇用・労災・健康・厚生・財形 拠出	普通自動車運転免許 必須 休日: 土日他 週休2日制: 毎週
正・准看護師 (透析) : 博愛クリニック 雇用期間の定めなし	59歳以下 定年を上限	2人	190,000円 〓 315,000円	医療法人社団 スマイル 博愛クリニック 34030- 8666151	広島県呉市中央2丁目6-13 TEL 0823-23-8911 就業場所 広島県呉市	変形 (1年単位) (1) 8時30分～17時30分 (2) 8時30分～16時00分 (3) 10時00分～21時30分	雇用・労災・健康・厚生	看護師 准看護師 休日: 日他 週休2日制: その他
正社員 介護職員 (デイサービスセンター成寿園) 雇用期間の定めなし	59歳以下 定年を上限	1人	189,000円 〓 210,000円	社会福祉法人 成寿会 34030- 8670751	広島県呉市広町字白石免田13010番地 TEL 0000-00-0000 就業場所 広島県呉市	変形 (1ヶ月単位) (1) 8時30分～17時30分	雇用・労災・健康・厚生	介護福祉士 介護職員初任者研修修了者 介護職員実務者研修修了者 普通自動車運転免許 必須 休日: 他 週休2日制: その他
正社員 事務職 雇用期間の定めなし	44歳以下 キャリア形成	1人	200,000円 〓 200,000円	栄和電機 株式会社 安浦工場 34030- 8674151	広島県呉市安浦町水尻2-2-35 TEL 0000-00-0000 就業場所 広島県呉市	(1) 8時00分～17時00分	雇用・労災・健康・厚生・財形	休日: 日祝他 週休2日制: 毎週
正社員 一般事務 雇用期間の定めなし	64歳以下 定年を上限	1人	200,000円 〓 200,000円	わかば社会保険労務士法人 34030- 8676351	広島県呉市中央6-1-15 成和税理士法人ビル2階 TEL 0823-22-6450 就業場所 広島県呉市	(1) 9時00分～18時00分	雇用・労災・健康・厚生	普通自動車運転免許 あれば尚可 休日: 土日祝他 週休2日制: 毎週
正社員 医療事務 雇用期間の定めなし	59歳以下 定年を上限	1人	180,000円 〓 205,000円	菅田内科医院 34030- 8679451	広島県呉市焼山桜ヶ丘3丁目3-25 TEL 0000-00-0000 就業場所 広島県呉市	(1) 8時20分～18時00分 (2) 8時20分～12時15分	雇用・労災・健康	医療事務資格 普通自動車運転免許 あれば尚可 休日: 日祝 週休2日制: その他
正社員 正看護師 (病院) 雇用期間の定めなし	59歳以下 定年を上限	2人	194,000円 〓 247,000円	医療法人社団 永楽会 前田病院 34030- 8680651	広島県呉市中央2丁目6-20 TEL 0823-25-2646 就業場所 広島県呉市	変形 (1ヶ月単位) (1) 8時00分～17時00分 (2) 16時30分～9時00分 (3) 10時30分～19時30分	雇用・労災・健康・厚生・財形	看護師 普通自動車運転免許 あれば尚可 休日: 他 週休2日制: その他
正社員 理・美容師／レディースアートネイチャー 呉サロン 雇用期間の定めなし	64歳以下 定年を上限	2人	245,000円 〓 275,000円	株式会社アートネイチャー 13070-81540751	東京都渋谷区代々木3-40-7 TEL 03-3379-7092 就業場所 広島県呉市	交替制あり (1) 9時40分～18時40分	雇用・労災・健康・厚生・財形 拠出	埋容師 美容師 休日: 他 週休2日制: 毎週
正社員 訪問入浴看護師【アースサポート呉】未経験者歓迎 雇用期間の定めなし	59歳以下 定年を上限	1人	246,700円 〓 279,100円	アースサポート 株式会社 アースサポート 大阪 27010-62769751	大阪府大阪市東成区大今里西2-5-12 TEL 06-6977-4000 就業場所 広島県呉市	変形 (1ヶ月単位) (1) 8時30分～17時30分	雇用・労災・健康・厚生	看護師 准看護師 休日: 日他 週休2日制: その他
正社員 訪問入浴オペレーター【アースサポート呉】未経験可◎ 雇用期間の定めなし	59歳以下 定年を上限	2人	242,500円 〓 249,500円	アースサポート 株式会社 アースサポート 大阪 27010-62791451	大阪府大阪市東成区大今里西2-5-12 TEL 06-6977-4000 就業場所 広島県呉市	変形 (1ヶ月単位) (1) 8時30分～17時30分	雇用・労災・健康・厚生	介護職員初任者研修修了者 ホームヘルパー2級 普通自動車運転免許 必須 休日: 日他 週休2日制: その他

職種/雇用期間等	年齢/指針	採用人数	賃金	求人者名/求人番号	所在地/電話番号/就業場所	就業時間	加入保険等	必要な免許資格/休日
台湾人技能実習生通訳・翻訳及び書類作成など／広島県 雇用期間の定めなし 正社員	59歳以下 定年を上限	1人	200,000円 } 230,000円	株式会社 ダイキエンジニアリング 大阪営業所 27030-39407651	大阪府大阪市中央区南船場2丁目10-30 心斎橋アースビル303 TEL 06-6282-7406 就業場所 広島県呉市	変形（1年単位） (1)7時50分～17時00分	雇用・労災・健康・厚生	普通自動車運転免許 あれば尚可 休 日： 日祝他 週休2日制: その他
タクシー・ハイヤー乗務員 雇用期間の定めなし 正社員	18歳～60歳 法令の規定により年齢制限がある	5人	192,859円 } 192,859円	GOOD TAXI SERVICE株式会社 呉営業所 34030-8637551	広島県呉市築地町4-32 TEL 0823-24-4119 就業場所 広島県呉市	変形（1ヶ月単位） (1)6時00分～22時00分 (2)10時00分～2時00分	雇用・労災・健康・厚生	普通自動車第二種免許 大型自動車第二種免許 休 日： 他 週休2日制: その他
設計・製図 雇用期間の定めなし 正社員	40歳以下 キャリア形成	1人	175,000円 } 250,000円	有限会社 山本設計 34030-8640951	広島県呉市東中央1丁目6-12 TEL 0823-23-5652 就業場所	(1)8時30分～17時30分	雇用・労災・健康・厚生	休 日： 土日祝他 週休2日制: 毎 週
医療事務 雇用期間の定めなし 正社員	59歳以下 定年を上限	1人	186,620円 } 224,100円	医療法人 せいざん 青山病院 34030-8643351	広島県呉市阿賀北5丁目15-3 TEL 0823-71-0151 就業場所	変形（1ヶ月単位） (1)9時00分～18時00分 (2)9時00分～12時30分	雇用・労災・健康・厚生	休 日： 日祝他 週休2日制: その他
技術補佐員（非常勤職員）／燃料等の入出荷業務等 雇用期間の定めあり（4ヶ月以上） 正社員以外	不問 不問	1人	182,620円 } 234,500円	海上自衛隊 呉造修補給所 34030-8644251	広島県呉市幸町8番1号 TEL 0823-31-8141 就業場所 広島県呉市	(1)8時00分～16時45分	雇用・公災・健康・厚生	大型特殊自動車免許 フォークリフト運転技能者 普通自動車運転免許 必須 休 日： 土日祝他 週休2日制: 毎 週
事務補佐員（非常勤職員） 雇用期間の定めあり（4ヶ月以上） 正社員以外	不問 不問	17人	184,446円 } 236,845円	海上自衛隊 呉造修補給所 34030-8645551	広島県呉市幸町8番1号 TEL 0823-22-5511 就業場所 広島県呉市	(1)8時00分～16時45分	雇用・公災・健康・厚生	休 日： 土日祝他 週休2日制: 毎 週
安全管理者 雇用期間の定めなし 正社員	64歳以下 定年を上限	2人	250,000円 } 400,000円	荻野工業 株式会社 34030-8648851	広島県呉市郷原町4010-6 TEL 0823-77-1331 就業場所 広島県安芸郡熊野町	(1)8時00分～17時00分	雇用・労災・健康・厚生・財形給付	第三種電気主任技術者 普通自動車運転免許 必須 休 日： 土日他 週休2日制: 毎 週
技術補佐員（非常勤職員） 雇用期間の定めあり（4ヶ月以上） 正社員以外	不問 不問	1人	184,446円 } 236,845円	海上自衛隊 呉造修補給所 34030-8649651	広島県呉市幸町8番1号 TEL 0823-22-5511 就業場所 広島県呉市	(1)8時00分～16時45分	雇用・公災・健康・厚生	休 日： 土日祝他 週休2日制: 毎 週
【年間休日112日】介護・看護助手（病棟） 雇用期間の定めなし 正社員	59歳以下 定年を上限	2人	201,000円 } 241,000円	医療法人社団 有信会 呉記念病院 34030-8654451	広島県呉市郷原町2379-42 TEL 0823-70-3200 就業場所	変形（1ヶ月単位） (1)7時00分～16時00分 (2)8時00分～17時00分 (3)9時00分～18時00分	雇用・労災・健康・厚生・財形	介護福祉士 休 日： 日祝他 週休2日制: その他
看護師（夜勤専従） 雇用期間の定めなし 正社員	59歳以下 定年を上限	1人	237,000円 } 276,000円	医療法人社団 有信会 呉記念病院 34030-8656851	広島県呉市郷原町2379-42 TEL 0823-70-3200 就業場所	変形（1ヶ月単位） (1)17時30分～9時30分	雇用・労災・健康・厚生・財形	看護師 休 日： 日祝他 週休2日制: 毎 週
（呉市）販売スタッフ／ユーホー広店 ＊＊急募＊ ＊ 雇用期間の定めあり（4ヶ月未満） 正社員以外	不問 不問	2人	186,620円 } 186,620円	株式会社 ユーホー 34050-25450951	広島県福山市多治米町6丁目3-5 TEL 0823-73-9313 就業場所 広島県呉市	交替制あり 又は8時45分～20時15分の間の8時間	雇用・労災・健康・厚生	休 日： 他 週休2日制: 毎 週
レンタルサービス職（料金集金・メンテナンス）岡山・広島 雇用期間の定めあり（4ヶ月以上） 正社員以外	不問 不問	1人	188,000円 } 198,000円	総合メディカル 株式会社 40010-75606051	福岡県福岡市中央区大名2-9-23 プリオ福岡ビル TEL 03-5255-6601 就業場所 広島県福山市	(1)9時00分～18時00分	雇用・労災・健康・厚生	普通自動車運転免許 必須 休 日： 土日祝他 週休2日制: 毎 週
営業・ルート配送（呉営業所／正社員） 雇用期間の定めなし 正社員	40歳以下 キャリア形成	1人	230,000円 } 300,000円	株式会社 ニシケン 40050-17154251	福岡県久留米市宮ノ陣町若松1-9 TEL 092-627-7386 就業場所 広島県呉市	変形（1ヶ月単位） (1)8時30分～17時00分	雇用・労災・健康・厚生・財形 抛出	普通自動車運転免許 必須 休 日： 日祝他 週休2日制: その他
保険アドバイザー（店頭営業）／ほけんの窓口 呉広店 雇用期間の定めなし 正社員	39歳以下 キャリア形成	2人	243,000円 } 455,000円	ほけんの窓口グループ 株式会社 13010-39175152	東京都千代田区丸の内1丁目8番2号 鉄鋼ビルディング20階 TEL 03-5288-7760 就業場所 広島県呉市	(1)9時30分～18時30分	雇用・労災・健康・厚生 抛出	休 日： 他 週休2日制: 毎 週
ジュエリー販売「エステール呉店」準社員【年休120日】 雇用期間の定めあり（4ヶ月以上） 正社員以外	不問 不問	1人	184,977円 } 205,530円	A s o m e エステール株式会社 13010-39618552	東京都中央区銀座1丁目19-7 J R E 銀座一丁目イーストビル6階 TEL 090-1297-7340 就業場所 広島県呉市	交替制あり (1)9時30分～18時15分 (2)11時15分～20時00分	雇用・労災・健康・厚生	休 日： 他 週休2日制: 毎 週
ザグザグ呉広店／レジフルタイム 雇用期間の定めあり（4ヶ月以上） 正社員以外	18歳以上 法令の規定により年齢制限がある	1人	190,060円 } 190,060円	株式会社ザグザグ 33010-40726151	岡山県岡山市中区清水369-2 TEL 080-3212-5938 就業場所 広島県呉市	交替制あり (1)8時30分～20時00分 (2)15時00分～0時30分 又は8時30分～0時30分の間の7時間以上	雇用・労災・健康・厚生	休 日： 他 週休2日制: 毎 週
ザグザグ呉中央店／レジフルタイム 雇用期間の定めあり（4ヶ月以上） 正社員以外	18歳以上 法令の規定により年齢制限がある	1人	190,060円 } 190,060円	株式会社ザグザグ 33010-40731851	岡山県岡山市中区清水369-2 TEL 080-3212-5938 就業場所 広島県呉市	交替制あり (1)8時30分～20時00分 (2)15時00分～0時30分 又は8時30分～0時30分の間の7時間以上	雇用・労災・健康・厚生	休 日： 他 週休2日制: 毎 週
ザグザグ広大新開店／レジフルタイム 雇用期間の定めあり（4ヶ月以上） 正社員以外	18歳以上 法令の規定により年齢制限がある	1人	190,060円 } 190,060円	株式会社ザグザグ 33010-40748751	岡山県岡山市中区清水369-2 TEL 080-3212-5938 就業場所 広島県呉市	交替制あり (1)8時30分～20時00分 (2)15時00分～0時30分 又は8時30分～0時30分の間の7時間以上	雇用・労災・健康・厚生	休 日： 他 週休2日制: 毎 週
ザグザグ／店長候補【正社員】 呉市・安芸郡 雇用期間の定めなし 正社員	18歳～64歳 法令の規定により年齢制限がある	4人	207,000円 } 334,000円	株式会社ザグザグ 33010-40836651	岡山県岡山市中区清水369-2 TEL 080-3212-5947 就業場所 広島県安芸郡熊野町	変形（1ヶ月単位） 又は8時00分～0時30分の間の8時間程度	雇用・労災・健康・厚生 抛出	普通自動車運転免許 必須 休 日： 他 週休2日制: 毎 週
ザグザグ／登録販売者【フルタイム】 呉市・安芸郡 雇用期間の定めあり（4ヶ月以上） 正社員以外	18歳以上 法令の規定により年齢制限がある	4人	195,220円 } 205,540円	株式会社ザグザグ 33010-40837951	岡山県岡山市中区清水369-2 TEL 080-3212-5938 就業場所 広島県安芸郡熊野町	交替制あり 又は8時00分～0時30分の間の7時間以上	雇用・労災・健康・厚生	登録販売者（一般医薬品） 休 日： 他 週休2日制: 毎 週

職種/雇用期間等	年齢/指針	採用人数	賃金	求人者名/求人番号	所在地/電話番号/就業場所	就業時間	加入保険等	必要な免許資格/休日
ザグザグ薬局／薬局長候補 【正社員】広島県 雇用期間の定めなし 正社員	64歳以下 定年を上限	4人	415,000円 ～ 450,000円	株式会社ザグザグ 33010-40862951	岡山県岡山市中区清水3 6 9－2 TEL 080-3212-5947 就業場所 広島県福山市	変形（1ヶ月単位） 又は8時00分～20時00分の間の8時間	雇用・労災・健康・厚生 拠出	薬剤師 普通自動車運転免許 必須 休 日： 他 週休2日制： 毎 週
相談員 雇用期間の定めなし 正社員	59歳以下 定年を上限	1人	200,000円 ～ 240,000円	社会福祉法人 成寿会 介護老人保健施設大浜 34030- 8609051	広島県呉市豊浜町大字大浜字深田4 8 2 番地 1 TEL 0000-00-0000 就業場所	変形（1ヶ月単位） (1)9時00分～17時30分	雇用・労災・健康・厚生	社会福祉士 介護福祉士 休 日： 他 週休2日制： その他
経理業務及び施設運営職員 雇用期間の定めあり（4ヶ月以上） 正社員以外	不問 不問	1人	220,800円 ～ 220,800円	公益財団法人 呉市文化振興財団 34030- 8610251	広島県呉市中央3丁目1 0－1 呉市文化ホール内（呉信用金庫ホール） TEL 0823-25-7878 就業場所	変形（1ヶ月単位） (1)8時15分～17時00分 (2)9時30分～18時15分 (3)13時15分～22時00分 又は7時45分～22時00分の間の8時間程度	雇用・労災・健康・厚生	日商簿記3級 普通自動車運転免許 必須 休 日： 他 週休2日制： その他
造船現場での足場設置・解体【未経験可】 雇用期間の定めなし 正社員	35歳以下 キャリア形成	1人	212,625円 ～ 293,625円	株式会社 大竹山工業所 34030- 8611551	広島県呉市倉橋町1 8 3 2 0－1 TEL 0823-36-3223 就業場所 広島県呉市	(1)8時00分～17時00分	雇用・労災・健康・厚生	休 日： 土日祝他 週休2日制： 毎 週
看護業務 雇用期間の定めなし 正社員	59歳以下 定年を上限	1人	246,500円 ～ 246,500円	社会福祉法人 広島岳心会 野呂山学園 34030- 8612451	広島県呉市郷原町1 2 3 8 0－1 8 1 TEL 0823-77-2277 就業場所 広島県呉市	変形（1ヶ月単位） (1)8時30分～17時30分 (2)9時15分～18時15分	雇用・労災・健康・厚生	看護師 普通自動車運転免許 必須 休 日： 他 週休2日制： その他
製造現場作業 雇用期間の定めなし 正社員	64歳以下 定年を上限	2人	205,000円 ～ 369,000円	呉管工業有限会社 34030- 8613751	広島県呉市安浦町安登東3－2－1 0 TEL 0823-84-3101 就業場所	(1)8時00分～17時00分	雇用・労災・健康・厚生	休 日： 土日祝他 週休2日制： 毎 週
美容師（スタイリスト） 雇用期間の定めなし 正社員	不問 不問	2人	254,000円 ～ 508,000円	株式会社 C o k e H a t C o m p a n y 34030- 8617151	広島県呉市広本町3丁目1 2－3 4 林ビル2 0 1 TEL 0823-73-3443 就業場所	(1)9時30分～19時30分 (2)9時00分～18時00分	雇用・労災・健康・厚生	美容師 普通自動車運転免許 あれば尚可 休 日： 月他 週休2日制： その他
事務職 雇用期間の定めなし 正社員	不問 不問	1人	230,000円 ～ 265,000円	ヤマト産業協同組合 34030- 8620451	広島県呉市広文化町6－3 9－1 0 1 TEL 0823-27-8839 就業場所	(1)9時00分～18時00分	雇用・労災・健康・厚生	休 日： 日祝他 週休2日制： 毎 週
看護師 雇用期間の定めなし 正社員	64歳以下 定年を上限	1人	185,000円 ～ 191,800円	社会福祉法人 呉同済義会 養護老人ホーム 呉保生院 34030- 8621751	広島県呉市警固屋9丁目1 番 3 8 号 TEL 0823-20-2066 就業場所	変形（1ヶ月単位） (1)8時30分～17時30分	雇用・労災・健康・厚生・財形	看護師 准看護師 普通自動車運転免許 あれば尚可 休 日： 他 週休2日制： 毎 週
看護業務 雇用期間の定めなし 正社員	59歳以下 定年を上限	1人	226,500円 ～ 246,500円	社会福祉法人 広島岳心会 野呂山学園 34030- 8623651	広島県呉市郷原町1 2 3 8 0－1 8 1 TEL 0823-77-0111 就業場所 広島県呉市	変形（1ヶ月単位） (1)8時30分～17時30分 (2)9時15分～18時15分	雇用・労災・健康・厚生	准看護師 看護師 普通自動車運転免許 必須 休 日： 他 週休2日制： その他
生活支援員（夜間勤務あり） 雇用期間の定めなし 正社員	59歳以下 定年を上限	1人	201,400円 ～ 211,500円	社会福祉法人 広島岳心会 野呂山学園 34030- 8624951	広島県呉市郷原町1 2 3 8 0－1 8 1 TEL 0823-77-0111 就業場所	変形（1ヶ月単位） (1)9時10分～18時10分 (2)11時00分～20時00分 (3)7時00分～16時00分	雇用・労災・健康・厚生	介護福祉士 社会福祉士 普通自動車運転免許 必須 休 日： 他 週休2日制： その他
一般事務 雇用期間の定めなし 正社員	64歳以下 定年を上限	1人	190,000円 ～ 280,000円	マルミ工業株式会社 34030- 8626051	広島県呉市川尻町森4丁目1 7－9 TEL 0823-87-3268 就業場所	変形（1年単位） (1)8時00分～16時45分	雇用・労災・健康・厚生・財形	普通自動車運転免許 必須 休 日： 日他 週休2日制： その他
歯科衛生士 雇用期間の定めなし 正社員	不問 不問	1人	186,732円 ～ 277,200円	森本歯科医院 34030- 8629551	広島県江田島市大柿町大原4 8 3－1 TEL 0823-57-0557 就業場所	(1)9時00分～19時00分 (2)9時00分～13時00分 (3)9時00分～16時30分	雇用・労災	歯科衛生士 休 日： 日祝他 週休2日制： 毎 週
作業員（一般産業廃棄物他） 雇用期間の定めなし 正社員	59歳以下 定年を上限	2人	190,000円 ～ 220,000円	能美衛生 有限会社 34030- 8630851	広島県江田島市能美町鹿川2 5 4 3－1 TEL 0823-45-2242 就業場所 広島県江田島市	(1)7時30分～16時30分	雇用・労災・健康・厚生	8トン限定中型自動車免許 休 日： 土日祝他 週休2日制： 毎 週
歯科助手 雇用期間の定めなし 正社員	不問 不問	1人	160,230円 ～ 195,500円	森本歯科医院 34030- 8631651	広島県江田島市大柿町大原4 8 3－1 TEL 0823-57-0557 就業場所 広島県江田島市	(1)9時00分～19時00分 (2)9時00分～13時00分 (3)9時00分～16時30分	雇用・労災	休 日： 日祝他 週休2日制： 毎 週
買取店のリサイクル商品流通コーディネーター 雇用期間の定めなし 正社員	59歳以下 定年を上限	1人	250,000円 ～ 270,000円	株式会社 アンリミテッドライフ 34030- 8632951	広島県呉市西中央1－6－3 3 TEL 0823-22-2557 就業場所 広島県呉市	変形（1ヶ月単位） (1)10時00分～18時30分	雇用・労災・健康・厚生	普通自動車運転免許 必須 休 日： 水他 週休2日制： その他
技術補佐員（非常勤職員）／物品の出納業務 雇用期間の定めあり（4ヶ月以上） 正社員以外	不問 不問	1人	183,085円 ～ 217,798円	海上自衛隊 呉造修補給所 34030- 8634051	広島県呉市幸町8 番 1 号 TEL 0823-22-5511 就業場所 広島県呉市	(1)8時00分～16時45分	雇用・公災・健康・厚生	普通自動車運転免許 あれば尚可 休 日： 土日祝他 週休2日制： 毎 週
引越し・配送作業 雇用期間の定めなし 正社員	59歳以下 定年を上限	1人	231,845円 ～ 278,750円	有限会社 なかま急便 34030- 8636251	広島県呉市本通6丁目6 番 5 号 TEL 0823-22-1954 就業場所	変形（1年単位） (1)8時30分～17時30分	雇用・労災・健康・厚生	普通自動車運転免許 必須 休 日： 日祝他 週休2日制： その他
呉駅前教室 子供達に英語の魔法を授ける契約社員 雇用期間の定めあり（4ヶ月以上） 正社員以外	不問 不問	1人	190,000円 ～ 200,000円	イッティージャパン株式会社 23010-38031851	愛知県名古屋市中東区姫若町3 番地の2 K T Cビル2 F TEL 0120-124-227 就業場所 広島県呉市	変形（1年単位） (1)11時30分～19時30分 (2)13時00分～21時00分	雇用・労災・健康・厚生	休 日： 日他 週休2日制： 毎 週
店舗運営スタッフ（総合職：ゼネラル社員） 雇用期間の定めなし 正社員	18歳～35歳 キャリア形成	5人	210,000円 ～ 270,000円	株式会社 ツルハグループドラッグ&ファーマシー西日本 34010-59455151	広島県広島市西区井口明神1丁目1 番 1 0 号 TEL 0120-871-715 就業場所 広島県呉市	変形（1ヶ月単位） 又は8時30分～22時10分の間の8時間	雇用・労災・健康・厚生 拠出	登録販売者（一般医薬品） 休 日： 他 週休2日制： その他

職種/雇用期間等	年齢/指針	採用人数	賃金	求人者名/求人番号	所在地/電話番号/就業場所	就業時間	加入保険等	必要な免許資格/休日
店舗運営スタッフ（リージョナル社員）／広島県・山口県 雇用期間の定めなし 正社員	18歳～35歳 キャリア形成	5人	200,000円 ～ 238,000円	株式会社 ツルハグループドラッグ＆ファーマシー西日本 34010-59487651	広島県広島市西区井口明神1丁目1番10号 TEL 0120-871-715 就業場所 広島県呉市	変形（1ヶ月単位） 又は8時30分～22時10分の間の8時間	雇用・労災・健康・厚生 拠出	登録販売者（一般医薬品） 休 日： 他 週休2日制：その他
点検・サービス員／呉市 雇用期間の定めなし 正社員	59歳以下 定年を上限	1人	215,450円 ～ 215,450円	深川医療器 株式会社 34010-59686751	広島県広島市西区商工センター4-15-17 TEL 0823-22-3515 就業場所 広島県呉市	変形（1年単位） (1)8時30分～18時00分	雇用・労災・健康・厚生 拠出・給付	福祉用具専門相談員 普通自動車運転免許 必須 休 日： 土日祝他 週休2日制：毎 週
児童指導員／呉市 雇用期間の定めなし 正社員	64歳以下 定年を上限	1人	235,000円 ～ 235,000円	株式会社 アイグラン 34010-59744151	広島県広島市西区庚午中1-7-24 N T T 庚午ビル 1階2階 TEL 0120-758-677 就業場所 広島県呉市	変形（1ヶ月単位） (1)9時30分～18時30分 (2)10時00分～19時00分 又は9時30分～19時00分の間の8時間程度	雇用・労災・健康・厚生	保育士 社会福祉士 その他の福祉・介護関係資格 休 日： 月日他 週休2日制：その他
介護職員（特養・短期入所施設） 雇用期間の定めなし 正社員	59歳以下 定年を上限	3人	185,000円 ～ 230,500円	社会福祉法人 かるが会 34030- 8571351	広島県呉市狩留賀町3番16号 TEL 0823-20-3601 就業場所 広島県呉市	変形（1ヶ月単位） (1)6時45分～15時45分 (2)10時30分～19時45分 (3)16時00分～10時00分	雇用・労災・健康・厚生	介護福祉士 普通自動車運転免許 あれば尚可 休 日： 他 週休2日制：その他
看護師・准看護師（夜勤あり） 雇用期間の定めなし 正社員	59歳以下 定年を上限	1人	191,841円 ～ 251,841円	医療法人 恵信会木村胃腸科病院 34030- 8573551	広島県呉市三条3丁目5-22 TEL 0823-22-2306 就業場所	変形（1ヶ月単位） (1)8時30分～17時30分 (2)17時00分～9時00分	雇用・労災・健康・厚生・財形	看護師 准看護師 休 日： 他 週休2日制：その他
看護師・准看護師（日勤） 雇用期間の定めなし 正社員	59歳以下 定年を上限	2人	206,841円 ～ 271,841円	医療法人 恵信会木村胃腸科病院 34030- 8574451	広島県呉市三条3丁目5-22 TEL 0823-22-2306 就業場所	変形（1ヶ月単位） (1)8時30分～17時30分	雇用・労災・健康・厚生・財形	看護師 准看護師 休 日： 他 週休2日制：その他
看護補助 雇用期間の定めなし 正社員	59歳以下 定年を上限	1人	186,841円 ～ 206,841円	医療法人 恵信会木村胃腸科病院 34030- 8575751	広島県呉市三条3丁目5-22 TEL 0823-22-2306 就業場所	変形（1ヶ月単位） (1)17時00分～9時00分 (2)8時00分～17時00分	雇用・労災・健康・厚生・財形	ホームヘルパー2級 休 日： 他 週休2日制：その他
看護助手（日勤） 雇用期間の定めなし 正社員	59歳以下 定年を上限	1人	186,841円 ～ 206,841円	医療法人 恵信会木村胃腸科病院 34030- 8576851	広島県呉市三条3丁目5-22 TEL 0823-22-2306 就業場所	変形（1ヶ月単位） (1)8時00分～17時00分	雇用・労災・健康・厚生・財形	ホームヘルパー2級 休 日： 他 週休2日制：その他
施工管理書類等作成（現場管理含む）◆資格取得支援◆ 雇用期間の定めなし 正社員	64歳以下 定年を上限	1人	255,000円 ～ 307,000円	有限会社 有信建設 34030- 8577651	広島県呉市広大新開1丁目2番15-1007号 TEL 0823-74-3662 就業場所	(1)8時30分～17時00分 (2)8時30分～15時00分	雇用・労災・健康・厚生	1級土木施工管理技士 2級土木施工管理技士 その他の土木・舗装・線路工事関係資格 普通自動車運転免許 必須 休 日： 日他 週休2日制：なし
機械加工オペレーター 雇用期間の定めなし 正社員	18歳～44歳 キャリア形成	1人	180,000円 ～ 230,000円	株式会社 オンド 音戸工場 34030- 8578951	広島県呉市音戸町波多見1丁目34番45号 TEL 0823-51-2211 就業場所	変形（1年単位） (1)8時00分～17時00分 (2)20時00分～5時00分	雇用・労災・健康・厚生・財形 給付	 休 日： 他 週休2日制：毎 週
携帯電話ショップスタッフ（呉・広・黒瀬） 雇用期間の定めなし 正社員	40歳以下 キャリア形成	1人	185,000円 ～ 300,000円	サンテレコム株式会社 34030- 8579151	広島県呉市海岸3丁目17-23 TEL 0823-24-8443 就業場所 広島県呉市	変形（1ヶ月単位） (1)10時00分～19時00分 (2)11時00分～20時00分	雇用・労災・健康・厚生・財形	 休 日： 他 週休2日制：その他
機械加工オペレーター（プレス機） 雇用期間の定めなし 正社員	18歳～44歳 キャリア形成	2人	180,000円 ～ 230,000円	株式会社 オンド 音戸工場 34030- 8580551	広島県呉市音戸町波多見1丁目34番45号 TEL 0823-51-2211 就業場所	変形（1年単位） (1)8時00分～17時00分 (2)20時00分～5時00分	雇用・労災・健康・厚生・財形 給付	 休 日： 他 週休2日制：毎 週
携帯電話ショップスタッフ（江田島） 雇用期間の定めなし 正社員	40歳以下 キャリア形成	1人	185,000円 ～ 300,000円	サンテレコム株式会社 34030- 8581451	広島県呉市海岸3丁目17-23 TEL 0823-24-8443 就業場所 広島県江田島市	変形（1ヶ月単位） (1)10時00分～19時00分	雇用・労災・健康・厚生・財形	 休 日： 他 週休2日制：その他
介護職員 ／ グループホーム ／ 呉市 焼山 雇用期間の定めなし 正社員	59歳以下 定年を上限	1人	212,950円 ～ 245,950円	医療法人社団生和会 呉やけやま病院 34030- 8587051	広島県呉市焼山南1丁目8番23号 TEL 0823-33-0511 就業場所 広島県呉市	変形（1ヶ月単位） (1)8時30分～17時30分 (2)7時30分～16時30分 (3)9時30分～18時30分	雇用・労災・健康・厚生 拠出	介護福祉士 介護職員実務者研修修了者 介護職員初任者研修修了者 休 日： 他 週休2日制：その他
調剤薬局事務 雇用期間の定めなし 正社員	64歳以下 定年を上限	1人	173,600円 ～ 173,600円	株式会社 NOV－cure 34030- 8589251	広島県呉市西中央2丁目1-12 TEL 0823-36-6598 就業場所 広島県呉市	(1)9時00分～18時00分	雇用・労災・健康・厚生	 普通自動車運転免許 必須 休 日： 土日祝他 週休2日制：毎 週
サービス付き高齢者向け住宅 施設長 雇用期間の定めなし 正社員	64歳以下 定年を上限	1人	330,000円 ～ 330,000円	株式会社 NOV－cure 34030- 8590751	広島県呉市西中央2丁目1-12 TEL 090-8061-6996 就業場所 広島県呉市	変形（1ヶ月単位） (1)8時30分～17時30分 (2)7時30分～16時30分 (3)9時30分～18時30分 又は16時30分～9時00分	雇用・労災・健康・厚生	介護福祉士 看護師 普通自動車運転免許 あれば尚可 休 日： 他 週休2日制：その他
【呉・川尻】クレーン玉掛職／未経験歓迎／年間休日122日 雇用期間の定めなし 正社員	35歳以下 キャリア形成	1人	205,000円 ～ 260,500円	常石呉ドック株式会社 34030- 8591851	広島県呉市川尻町東2丁目14番21号 TEL 0823-87-3253 就業場所	(1)8時00分～17時00分	雇用・労災・健康・厚生 給付	 普通自動車運転免許 必須 休 日： 土日他 週休2日制：毎 週
移動式クレーン運転工 雇用期間の定めなし 正社員	不問 不問	1人	280,000円 ～ 360,000円	株式会社 マツバヤシ 34030- 8592651	広島県呉市川尻町西1丁目24-34 TEL 0823-87-2062 就業場所 広島県広島市安芸区	(1)8時00分～17時00分	雇用・労災・健康・厚生 厚生	大型特殊自動車免許 移動式クレーン運転士 普通自動車運転免許 必須 休 日： 土日他 週休2日制：毎 週
サービス管理責任者【新設】就労支援B事業所 雇用期間の定めなし 正社員	64歳以下 定年を上限	1人	333,000円 ～ 333,000円	株式会社 西日本電工社 めぐみ園 34030- 8593951	広島県呉市東中央2丁目8-17-301 TEL 0823-21-9321 就業場所 広島県呉市	(1)9時00分～18時00分	雇用・労災・健康・厚生	その他の福祉・介護関係資格 普通自動車運転免許 必須 休 日： 土日祝 週休2日制：毎 週
タクシー乗務員 雇用期間の定めなし 正社員	64歳以下 定年を上限	3人	186,620円 ～ 186,620円	有限会社 矢の浦タクシー 34030- 8595051	広島県江田島市江田島町中央5丁目1-5 TEL 0823-42-0260 就業場所	変形（1ヶ月単位） (1)6時00分～17時00分 (2)7時00分～17時00分 (3)8時00分～18時00分	雇用・労災・健康・厚生	普通自動車第二種免許 普通自動車運転免許 必須 休 日： 他 週休2日制：その他

職種/雇用期間等	年齢/指針	採用人数	賃金	求人者名/求人番号	所在地/電話番号/就業場所	就業時間	加入保険等	必要な免許資格/休日
ラジアルボール盤工 雇用期間の定めなし 正社員	44歳以下 キャリア形成	1人	207,000円 } 276,000円	株式会社藤田鉄工所 34030- 8596351	広島県呉市広古新開 1-7-8 1 TEL 0823-72-2626 就業場所	変形（1年単位） (1)8時00分～16時30分	雇用・労災・健康・厚生	休日：日他 週休2日制：その他
溶接工 雇用期間の定めなし 正社員	59歳以下 定年を上限	2人	201,600円 } 291,200円	株式会社 極東技研工業 広工場 34030- 8597251	広島県呉市広多賀谷 3丁目 4-7 河商鉄工株式会社 第一工場内 TEL 0823-72-0865 就業場所	変形（1年単位） (1)8時00分～16時45分	雇用・労災・健康・厚生	アーク溶接技能者（基本級） 休日：日祝他 週休2日制：その他
機械工・フライス工 雇用期間の定めなし 正社員	44歳以下 キャリア形成	1人	207,000円 } 276,000円	株式会社藤田鉄工所 34030- 8598551	広島県呉市広古新開 1-7-8 1 TEL 0823-72-2626 就業場所	変形（1年単位） (1)8時00分～16時30分	雇用・労災・健康・厚生	休日：日他 週休2日制：その他
ガス切断工 雇用期間の定めなし 正社員	59歳以下 定年を上限	1人	201,600円 } 291,200円	株式会社 極東技研工業 広工場 34030- 8599451	広島県呉市広多賀谷 3丁目 4-7 河商鉄工株式会社 第一工場内 TEL 0823-72-0865 就業場所	変形（1年単位） (1)8時00分～16時45分	雇用・労災・健康・厚生	休日：日祝他 週休2日制：その他
材料加工 雇用期間の定めなし 正社員	44歳以下 キャリア形成	1人	201,600円 } 291,200円	株式会社 極東技研工業 広工場 34030- 8600351	広島県呉市広多賀谷 3丁目 4-7 河商鉄工株式会社 第一工場内 TEL 0823-72-0865 就業場所	変形（1年単位） (1)8時00分～16時45分	雇用・労災・健康・厚生	休日：日祝他 週休2日制：その他
病棟看護補助業務（19床）／介護福祉士 雇用期間の定めなし 正社員	59歳以下 定年を上限	1人	187,000円 } 190,000円	早川クリニック 34030- 8603451	広島県呉市広大広 2丁目 7-4 TEL 0823-76-6007 就業場所 広島県呉市	変形（1ヶ月単位） (1)8時30分～17時30分 (2)17時00分～9時00分	雇用・労災・健康・厚生	介護福祉士 休日：他 週休2日制：毎週
病棟看護補助業務（19床） 雇用期間の定めなし 正社員	59歳以下 定年を上限	1人	177,000円 } 177,000円	早川クリニック 34030- 8604751	広島県呉市広大広 2丁目 7-4 TEL 0823-76-6007 就業場所 広島県呉市	変形（1ヶ月単位） (1)8時30分～17時30分 (2)17時00分～9時00分	雇用・労災・健康・厚生	休日：他 週休2日制：毎週
生活支援員 雇用期間の定めあり（4ヶ月未満） 正社員以外	不問 不問	1人	201,000円 } 201,000円	特定非営利活動法人ぽでーる 34030- 8605851	広島県呉市仁方棧橋通 10-3 TEL 0823-79-5119 就業場所	(1)8時30分～17時30分 又は7時30分～18時00分の間の8時間	雇用・労災・健康・厚生	介護福祉士 その他の福祉・介護関係資格 普通自動車運転免許 必須 休日：日祝他 週休2日制：毎週
看護師（デイケア・デイナイトケア） 雇用期間の定めなし 正社員	59歳以下 定年を上限	1人	230,000円 } 250,000円	早川クリニック 34030- 8606651	広島県呉市広大広 2丁目 7-4 TEL 0823-76-6007 就業場所 広島県呉市	(1)8時30分～17時30分	雇用・労災・健康・厚生	看護師 普通自動車運転免許 必須 休日：他 週休2日制：毎週
一般事務 雇用期間の定めあり（4ヶ月未満） 正社員以外	不問 不問	1人	190,900円 } 290,100円	広島県立総合技術研究所 水産海洋技術センター 34030- 8607951	広島県呉市音戸町波多見六丁目 21番 1号 TEL 0823-51-2171 就業場所	(1)8時30分～17時15分	雇用・労災	休日：土日祝他 週休2日制：毎週
看護職（グループホームすまいる焼山） 雇用期間の定めなし 正社員	59歳以下 定年を上限	1人	265,000円 } 275,000円	株式会社くれせん 34030- 8608151	広島県呉市西中央 4丁目 6-3 TEL 0823-32-0907 就業場所 広島県呉市	交替制あり (1)8時30分～17時30分	雇用・労災・健康・厚生・財形	看護師 准看護師 普通自動車運転免許 必須 休日：他 週休2日制：毎週
船舶内装工事 雇用期間の定めなし 正社員	44歳以下 キャリア形成	2人	254,600円 } 383,600円	一匠 34040- 7413351	広島県尾道市向東町 9203-4 1 TEL 090-4146-7778 就業場所 広島県呉市	(1)8時00分～17時00分	雇用・労災	普通自動車運転免許 必須 休日：日他 週休2日制：その他
警備員（広島県呉市） 雇用期間の定めあり（4ヶ月未満） 正社員以外	18歳以上 法令の規定により年齢制限がある	1人	243,600円 } 243,600円	株式会社 B. P. S. 35080- 5112251	山口県下松市桜町 1丁目 19-1 5 相本ビル 201号 TEL 0833-48-5355 就業場所 広島県呉市	(1)8時00分～17時00分	雇用・労災・健康・厚生	普通自動車運転免許 あれば尚可 休日：日 週休2日制：毎週
経営指導員 雇用期間の定めなし 正社員	60歳以下 定年を上限	2人	236,988円 } 321,487円	広島県 商工会連合会 34010-59231351	広島県広島市中区中島町 3-2 57階 TEL 082-247-0221 就業場所 広島県広島市中区	(1)8時30分～17時15分	雇用・労災・健康・厚生・財形	普通自動車運転免許 必須 休日：土日祝他 週休2日制：毎週
ユニック車運転手 雇用期間の定めなし 正社員	69歳以下 定年を上限	1人	250,000円 } 320,000円	株式会社 橋本 34020- 7805351	広島県東広島市安芸津町三津 432番地 2 TEL 0846-45-6121 就業場所 広島県呉市	変形（1ヶ月単位） (1)8時00分～17時00分	雇用・労災・健康・厚生	中型自動車免許 小型移動式クレーン運転技能者 玉掛技能者 休日：土日他 週休2日制：毎週
大型運転手 雇用期間の定めなし 正社員	69歳以下 定年を上限	2人	240,000円 } 310,000円	株式会社 橋本 34020- 7806251	広島県東広島市安芸津町三津 432番地 2 TEL 0846-45-6121 就業場所 広島県呉市	変形（1ヶ月単位） (1)8時00分～17時00分	雇用・労災・健康・厚生	大型自動車免許 中型自動車免許 休日：日他 週休2日制：その他
現場施工管理者 雇用期間の定めなし 正社員	69歳以下 定年を上限	1人	369,900円 } 443,900円	株式会社 橋本 34020- 7807551	広島県東広島市安芸津町三津 432番地 2 TEL 0846-45-6121 就業場所 広島県呉市	変形（1ヶ月単位） (1)8時00分～17時00分	雇用・労災・健康・厚生	2級土木施工管理技士 普通自動車運転免許 必須 休日：日他 週休2日制：その他
現場監督（土木施工管理技士） 雇用期間の定めなし 正社員	69歳以下 定年を上限	1人	286,400円 } 343,700円	株式会社 橋本 34020- 7808451	広島県東広島市安芸津町三津 432番地 2 TEL 0846-45-6121 就業場所 広島県呉市	変形（1ヶ月単位） (1)8時00分～17時00分	雇用・労災・健康・厚生	1級土木施工管理技士 2級土木施工管理技士 普通自動車運転免許 必須 休日：日他 週休2日制：その他
土木作業員 雇用期間の定めなし 正社員	69歳以下 定年を上限	2人	241,000円 } 331,000円	株式会社 橋本 34020- 7809751	広島県東広島市安芸津町三津 432番地 2 TEL 0846-45-6121 就業場所 広島県呉市	変形（1年単位） (1)8時00分～17時00分	雇用・労災・健康・厚生	普通自動車運転免許 あれば尚可 休日：日他 週休2日制：その他
配車係 運行管理 雇用期間の定めなし 正社員	69歳以下 定年を上限	1人	245,000円 } 275,000円	株式会社 橋本 34020- 7811151	広島県東広島市安芸津町三津 432番地 2 TEL 0846-45-6121 就業場所 広島県呉市	変形（1ヶ月単位） (1)8時00分～17時00分	雇用・労災・健康・厚生	普通自動車運転免許 必須 休日：土日祝他 週休2日制：毎週

職種/雇用期間等	年齢/指針	採用人数	賃金	求人者名/求人番号	所在地/電話番号/就業場所	就業時間	加入保険等	必要な免許資格/休日
設備管理員（海上保安大学校） 雇用期間の定めなし 正社員	64歳以下 定年を上限	1人	143,871円 166,005円	ビルックス株式会社 34030- 8503051	広島県呉市阿賀南 1－8－4 9 TEL 0823-74-5963 就業場所 広島県呉市	(1) 8時00分～17時00分 (2) 8時30分～16時30分	雇用・労災・健康・厚生	2級ボイラー技士 危険物取扱者（乙種） 休 日： 土日祝 週休2日制： 毎 週
看護師（嘱託職員） 雇用期間の定めあり（4ヶ月未満） 正社員以外	不問 不問	1人	187,491円 215,832円	独立行政法人 労働者健康安全機構 中国労災病院 34030- 8509851	広島県呉市広多賀谷 1－5－1 TEL 0823-72-7171 就業場所	又は8時15分～17時00分の間の7時間程度 変形（1年単位） (1) 7時50分～17時00分	雇用・労災・健康・厚生・財形 拠出・給付	休 日： 土日祝他 週休2日制： 毎 週
台湾人技能実習生通訳・翻訳及び書類作成など 雇用期間の定めなし 正社員	59歳以下 定年を上限	1人	200,000円 230,000円	株式会社 ダイキエン ジニアリング 34030- 8511051	広島県呉市広白石 2丁目 7番 5号 ダイキビル 1 F TEL 0823-43-1134 就業場所	変形（1年単位） (1) 7時50分～17時00分	雇用・労災・健康・厚生	普通自動車運転免許 あれば尚可 休 日： 日祝他 週休2日制： その他
I T 営業管理職 雇用期間の定めなし 正社員	59歳以下 定年を上限	1人	295,000円 410,000円	株式会社 ダイキエン ジニアリング 34030- 8513251	広島県呉市広白石 2丁目 7番 5号 ダイキビル 1 F TEL 0823-43-1134 就業場所	変形（1年単位） (1) 7時50分～17時00分	雇用・労災・健康・厚生	普通自動車運転免許 必須 休 日： 日祝他 週休2日制： その他
営業企画（経営企画推進本部） 雇用期間の定めなし 正社員	59歳以下 定年を上限	1人	277,000円 440,000円	株式会社 ダイキエン ジニアリング 34030- 8515451	広島県呉市広白石 2丁目 7番 5号 ダイキビル 1 F TEL 0823-43-1134 就業場所	変形（1年単位） (1) 7時50分～17時00分	雇用・労災・健康・厚生 給付	普通自動車運転免許 必須 休 日： 日祝 週休2日制： その他
設計（CAD）インストラクター 雇用期間の定めなし 正社員	59歳以下 定年を上限	1人	230,000円 280,000円	株式会社 ダイキエン ジニアリング 34030- 8516751	広島県呉市広白石 2丁目 7番 5号 ダイキビル 1 F TEL 0823-43-1134 就業場所	変形（1年単位） (1) 7時50分～17時00分	雇用・労災・健康・厚生 給付	休 日： 日祝他 週休2日制： その他
労務事務 雇用期間の定めなし 正社員	59歳以下 定年を上限	1人	180,000円 220,000円	株式会社 ダイキエン ジニアリング 34030- 8517851	広島県呉市広白石 2丁目 7番 5号 ダイキビル 1 F TEL 0823-43-1134 就業場所	変形（1ヶ月単位） (1) 7時50分～17時00分	雇用・労災・健康・厚生 給付	普通自動車運転免許 必須 休 日： 日祝他 週休2日制： その他
介護職 雇用期間の定めなし 正社員	64歳以下 定年を上限	1人	188,100円 242,800円	社会福祉法人 広島県リハビリテーション協会 ときわ呉 34030- 8519951	広島県呉市宮原 1 3丁目 2－1 2 TEL 0823-32-3777 就業場所	変形（1ヶ月単位） (1) 8時30分～17時30分 (2) 9時00分～18時00分	雇用・労災・健康・厚生	保育士 介護福祉士 普通自動車運転免許 あれば尚可 休 日： 土日他 週休2日制： 毎 週
社内S E 雇用期間の定めなし 正社員	59歳以下 定年を上限	2人	220,000円 250,000円	株式会社 ダイキエン ジニアリング 34030- 8522551	広島県呉市広白石 2丁目 7番 5号 ダイキビル 1 F TEL 0823-43-1134 就業場所	変形（1年単位） (1) 7時50分～17時00分	雇用・労災・健康・厚生	休 日： 日祝他 週休2日制： その他
CADオペレータ見習い 雇用期間の定めなし 正社員	59歳以下 定年を上限	5人	230,000円 250,000円	株式会社 ダイキエン ジニアリング 34030- 8523451	広島県呉市広白石 2丁目 7番 5号 ダイキビル 1 F TEL 0823-43-1134 就業場所	変形（1年単位） (1) 7時50分～17時00分	雇用・労災・健康・厚生	休 日： 日祝他 週休2日制： その他
営業（代理店のサポート業務）【未経験者歓迎】 雇用期間の定めなし 正社員	59歳以下 定年を上限	1人	257,260円 257,260円	損害保険ジャパン株式会社 広島支店呉支社 34030- 8525851	広島県呉市中通 2－1－2 6 中通りビル 2 F TEL 0823-24-5111 就業場所	(1) 9時00分～17時00分	雇用・労災・健康・厚生	普通自動車運転免許 必須 休 日： 土日祝他 週休2日制： 毎 週
組立工 雇用期間の定めなし 正社員	35歳以下 キャリア形成	1人	180,500円 267,080円	新日本造機株式会社 呉製作所 34030- 8527951	広島県呉市広末広 1丁目 2－1 0 TEL 0823-71-1111 就業場所	(1) 8時00分～16時45分	雇用・労災・健康・厚生・財形 拠出	休 日： 土日祝他 週休2日制： 毎 週
管理栄養士 雇用期間の定めなし 正社員	61歳以下 定年を上限	1人	208,300円 298,900円	海上自衛隊 呉地方総監部 管理部 34030- 8529051	広島県呉市幸町 8－1 TEL 0823-22-5511 就業場所 広島県呉市	(1) 8時00分～16時45分	公災・厚生・その他	管理栄養士 休 日： 土日祝他 週休2日制： 毎 週
舗装・土木工事の現場管理（書類作成含む）◆資格取得支援◆ 雇用期間の定めなし 正社員	64歳以下 定年を上限	1人	285,000円 307,000円	有限会社 有信建設 34030- 8531551	広島県呉市広大新開 1丁目 2番 1 5－1 0 0 7号 TEL 0823-74-3662 就業場所	(1) 8時30分～17時00分 (2) 8時30分～15時00分	雇用・労災・健康・厚生	1級土木施工管理技士 2級土木施工管理技士 その他の土木・舗装・線路工事関係資格 普通自動車運転免許 必須 休 日： 日他 週休2日制： なし
◆福利厚生充実◆ 道路舗装・土木工事の現場作業員 雇用期間の定めなし 正社員	64歳以下 定年を上限	2人	200,000円 282,000円	有限会社 有信建設 34030- 8532451	広島県呉市広大新開 1丁目 2番 1 5－1 0 0 7号 TEL 0823-74-3662 就業場所	(1) 8時30分～17時00分 (2) 8時30分～15時00分	雇用・労災・健康・厚生	1級土木施工管理技士 2級土木施工管理技士 その他の土木・舗装・線路工事関係資格 普通自動車運転免許 必須 休 日： 日他 週休2日制： なし
舗装・土木工事現場の軽作業を含む運転手【福利厚生充実】 雇用期間の定めなし 正社員	64歳以下 定年を上限	1人	198,000円 255,000円	有限会社 有信建設 34030- 8533751	広島県呉市広大新開 1丁目 2番 1 5－1 0 0 7号 TEL 0823-74-3662 就業場所	(1) 8時30分～17時00分 (2) 8時30分～15時00分	雇用・労災・健康・厚生	1級土木施工管理技士 2級土木施工管理技士 その他の土木・舗装・線路工事関係資格 普通自動車運転免許 必須 休 日： 日他 週休2日制： なし
乗務員（呉市） 雇用期間の定めなし 正社員	64歳以下 定年を上限	1人	220,000円 230,000円	株式会社 岡昌運輸 34030- 8539351	広島県呉市広中新開 3丁目 8番 1号 TEL 0823-75-1499 就業場所	変形（1年単位） (1) 5時00分～14時00分	雇用・労災・健康・厚生	8トン限定中型自動車免許 フォークリフト運転技能者 休 日： 他 週休2日制： その他
運転及び作業員 雇用期間の定めなし 正社員	64歳以下 定年を上限	2人	280,085円 280,085円	エイト金属 株式会社 34030- 8540451	広島県呉市広多賀谷 3丁目 5－1 3 TEL 0823-71-0009 就業場所	(1) 7時50分～16時55分	雇用・労災・健康・厚生	大型自動車免許 玉掛技能者 フォークリフト運転技能者 休 日： 土日祝他 週休2日制： 毎 週
配送サービススタッフ 雇用期間の定めなし 正社員	44歳以下 キャリア形成	1人	244,994円 244,994円	株式会社アシスト呉支所 34030- 8542851	広島県呉市広多賀谷 2丁目 5－4 8 生協ひろしま呉支所内 TEL 080-3279-8187 就業場所	(1) 7時30分～16時30分	雇用・労災・健康・厚生	普通自動車運転免許 必須 休 日： 土日他 週休2日制： 毎 週
看護師・准看護師 雇用期間の定めなし 正社員	61歳以下 定年を上限	2人	219,480円 230,480円	医療法人緑風会 ほうゆう病院 34030- 8544951	広島県呉市阿賀北 1－1 4－1 5 TEL 0823-72-2111 就業場所	変形（1ヶ月単位） (1) 8時20分～17時00分 (2) 16時30分～8時30分	雇用・労災・健康・厚生・財形	看護師 准看護師 休 日： 他 週休2日制： その他

職種/雇用期間等	年齢/指針	採用人数	賃金	求人者名/求人番号	所在地/電話番号/就業場所	就業時間	加入保険等	必要な免許資格/休日
看護助手 雇用期間の定めなし 正社員	61歳以下 定年を上限	2人	179,490円 184,990円	医療法人緑風会 ほう ゆう病院 34030- 8545151	広島県呉市阿賀北 1 - 1 4 - 1 5 TEL 0823-72-2111 就業場所	変形 (1ヶ月単位) (1) 8時20分～17時00分 (2) 16時30分～8時30分	雇用・労 災・健 康・厚 生・財形	休 日: 他 週休2日制: その他
作業療法士 雇用期間の定めなし 正社員	61歳以下 定年を上限	2人	231,800円 234,000円	医療法人緑風会 ほう ゆう病院 34030- 8546051	広島県呉市阿賀北 1 - 1 4 - 1 5 TEL 0823-72-2111 就業場所	変形 (1ヶ月単位) (1) 8時20分～17時00分	雇用・労 災・健 康・厚 生・財形	作業療法士 休 日: 他 週休2日制: その他
経理事務員 雇用期間の定めなし 正社員	61歳以下 定年を上限	1人	179,490円 179,490円	医療法人緑風会 ほう ゆう病院 34030- 8547351	広島県呉市阿賀北 1 - 1 4 - 1 5 TEL 0823-72-2111 就業場所	(1) 8時20分～17時00分	雇用・労 災・健 康・厚 生・財形	休 日: 土日祝他 週休2日制: 毎 週
鍛造 (たんぞう) プ レス工 雇用期間の定めなし 正社員	40歳以下 技能・ノウ ハウの継承	1人	215,000円 361,000円	株式会社 市林鐵工所 34030- 8548251	広島県呉市倉橋町重極 5 7 5 5 TEL 0823-53-1122 就業場所	変形 (1年単位) (1) 8時00分～16時50分	雇用・労 災・健 康・厚生	休 日: 日他 週休2日制: その他
製造工 雇用期間の定めなし 正社員	44歳以下 キャリア形 成	2人	185,625円 300,000円	原田工業 有限会社 34030- 8549551	広島県呉市広長浜 5 - 1 7 - 3 TEL 0823-72-2311 就業場所	変形 (1年単位) (1) 8時00分～16時45分	雇用・労 災・健 康・厚生	普通自動車運転免許 必須 休 日: 日祝他 週休2日制: その他
クレーンオペレー ター 雇用期間の定めなし 正社員	18歳～ 40歳 キャリア形 成	1人	228,150円 341,860円	株式会社 ヨドコウ 呉工場 34030- 8550851	広島県呉市昭和町 9 - 1 TEL 0823-25-1111 就業場所	変形 (1年単位) (1) 7時00分～15時20分 (2) 15時00分～21時30分 (3) 21時10分～7時20分	雇用・労 災・健 康・厚 生・財形 給付	休 日: 他 週休2日制: その他
土木建設業 雇用期間の定めなし 正社員	不問 不問	2人	215,000円 322,500円	株式会社奥本建工 34030- 8553151	広島県呉市朝日町 7 番 1 号 TEL 0823-22-2009 就業場所 広島県呉市	(1) 8時00分～17時00分	雇用・労 災・健 康・厚生	その他の土木・舗装・線路工事関係資格 中型自動車免許 その他の定置・建設機械の運転関係資格 普通自動車運転免許 必須 休 日: 日他 週休2日制: 毎 週
介護職員 (夜勤あ り) 雇用期間の定めなし 正社員	59歳以下 定年を上限	1人	175,770円 254,500円	社会福祉法人 江能福 祉会 特別養護老人 ホーム 江能 34030- 8557551	広島県江田島市大柿町飛渡瀬 4 0 2 7 番地 2 TEL 0823-57-7100 就業場所	変形 (1ヶ月単位) (1) 7時00分～16時00分 (2) 9時15分～18時15分 (3) 10時30分～19時30分	雇用・労 災・健 康・厚 生・財形	介護職員初任者研修修了者 普通自動車運転免許 必須 休 日: 他 週休2日制: その他
生活相談員兼介護職 員 雇用期間の定めなし 正社員	59歳以下 定年を上限	1人	175,770円 254,500円	社会福祉法人 江能福 祉会 特別養護老人 ホーム 江能 34030- 8558451	広島県江田島市大柿町飛渡瀬 4 0 2 7 番地 2 TEL 0823-57-7100 就業場所 広島県江田島市	(1) 8時30分～17時30分	雇用・労 災・健 康・厚 生・財形	社会福祉士 介護職員初任者研修修了者 普通自動車運転免許 必須 休 日: 他 週休2日制: 毎 週
経理 雇用期間の定めなし 正社員	59歳以下 定年を上限	1人	213,000円 300,000円	S N マリン 株式会社 34030- 8564251	広島県呉市中通 1 丁目 4 - 1 3 TEL 0823-24-8200 就業場所	(1) 8時45分～17時45分	雇用・労 災・健 康・厚生	休 日: 土日祝他 週休2日制: 毎 週
素人工 (ロボット溶 接) 雇用期間の定めなし 正社員	64歳以下 定年を上限	1人	179,700円 209,700円	藤井プレス工業株式会 社 34030- 8565551	広島県呉市広多賀谷 2 - 2 - 8 TEL 0823-73-1880 就業場所	変形 (1年単位) (1) 8時15分～17時00分	雇用・労 災・健 康・厚生	休 日: 日他 週休2日制: その他
不動産営業 (売買・仲介) 【経験者採用／転動なし】 雇用期間の定めなし 正社員	64歳以下 定年を上限	1人	253,400円 322,600円	株式会社 大之木ダイ モ 34030- 8567751	広島県呉市中央 3 丁目 8 - 2 1 TEL 0823-21-1411 就業場所	フレックス (1) 9時30分～18時30分	雇用・労 災・健 康・厚 生・財形	宅地建物取引士 (旧:宅地建物取引主任者) 普通自動車運転免許 必須 休 日: 水他 週休2日制: その他
看護職員 雇用期間の定めなし 正社員	44歳以下 キャリア形 成	1人	210,000円 258,000円	医療法人社団 野間ク リニック 34030- 8568851	広島県呉市吉浦本町 1 - 2 - 3 TEL 000-0000-0000 就業場所	変形 (1ヶ月単位) (1) 8時30分～17時30分 (2) 8時30分～18時30分 (3) 8時30分～13時00分 又は8時30分～18時30分の間の8 時間	雇用・労 災・健 康・厚 生・財形	看護師 准看護師 普通自動車運転免許 必須 休 日: 日祝他 週休2日制: その他
建築現場管理業務 (呉) <急募> 雇用期間の定めなし 正社員	59歳以下 定年を上限	1人	200,000円 380,000円	株式会社 前田組 34050-24973651	広島県福山市金江町藁江 6 5 TEL 084-935-7111 就業場所 広島県呉市	変形 (1年単位) (1) 8時00分～17時00分	雇用・労 災・健 康・厚 生・財形	1級建築施工管理技士 一級建築士 普通自動車運転免許 必須 休 日: 日祝他 週休2日制: その他
ドコモショップでの接客販 売、受付事務員 (広国際通 り店) 雇用期間の定めなし 正社員	59歳以下 定年を上限	2人	210,000円 210,000円	国際貿易 株式会社 35070- 7435951	山口県周南市大字久米 3 2 0 2 - 1 5 TEL 0834-26-2433 就業場所 広島県呉市	変形 (1ヶ月単位) (1) 10時00分～19時00分	雇用・労 災・健 康・厚生	普通自動車運転免許 あれば尚可 休 日: 他 週休2日制: その他
パートタイム								
海上自衛隊呉史料館／ ショップ・カフェスタッフ 雇用期間の定めあり (4ヶ月 以上) パート労働者	不問 不問	1人	1,090円 1,090円	株式会社 丹青社 13040-65953952	東京都港区港南 1 丁目 2 - 7 0 品川シーズンテラス 1 9 F TEL 03-6455-8138 就業場所 広島県呉市	(1) 9時30分～18時30分	雇用・労 災・健 康・厚生	休 日: 他 週休2日制: 毎 週
清掃・ビルメンテナ ンス／呉市 雇用期間の定めなし パート労働者	不問 不問	1人	1,085円 1,085円	株式会社 L I M 34010-60060051	広島県広島市佐伯区八幡東 2 丁目 1 5 - 1 TEL 082-299-0705 就業場所 広島県呉市	(1) 7時30分～11時30分 (2) 13時00分～17時00分	労災	休 日: 日祝他 週休2日制: 毎 週
保育支援員 雇用期間の定めあり (4ヶ月 以上) パート労働者	不問 不問	1人	1,100円 1,100円	学校法人 宝徳寺学園 原保育園 34030- 8658951	広島県呉市阿賀北 3 丁目 1 - 8 TEL 0823-71-8801 就業場所	(1) 7時00分～9時00分	労災	休 日: 土日祝 週休2日制: 毎 週
理学療法士または作 業療法士 雇用期間の定めなし パート労働者	不問 不問	1人	2,500円 2,500円	医療法人社団豊和会 豊田内科胃腸科 34030- 8660551	広島県呉市伏原 1 丁目 8 番 1 3 号 TEL 0823-32-7501 就業場所 広島県呉市	(1) 9時00分～15時45分 又は9時00分～16時30分の間の4 時間以上	雇用・労 災	理学療法士 作業療法士 普通自動車運転免許 必須 休 日: 木日祝他 週休2日制: 毎 週

職種/雇用期間等	年齢/指針	採用人数	賃金	求人者名/求人番号	所在地/電話番号/就業場所	就業時間	加入保険等	必要な免許資格/休日
事務業務 雇用期間の定めなし パート労働者	69歳以下 定年を上限	1人	1,100円 1,100円	有限会社 伊勢屋コンサルティング 34030- 8668351	広島県江田島市大柿町大君2389-2 TEL 0823-36-3537 就業場所 広島県江田島市	(1)9時30分～16時00分	労災	休日: 土日祝他 週休2日制: 毎週
介護職員（デイサービスセンター成寿園） 雇用期間の定めなし パート労働者	不問 不問	1人	1,090円 1,090円	社会福祉法人 成寿会 34030- 8669251	広島県呉市広町字白石免田13010番地 TEL 0000-00-0000 就業場所 広島県呉市	変形（1ヶ月単位） (1)8時30分～17時30分	雇用・労災・健康・厚生	介護福祉士 介護職員初任者研修修了者 介護職員実務者研修修了者 普通自動車運転免許 必須 休日: 他 週休2日制: 毎週
歯科衛生士 雇用期間の定めなし パート労働者	59歳以下 定年を上限	1人	1,600円 1,700円	西田歯科医院 34030- 8671851	広島県呉市広本町3丁目3-9 TEL 0823-73-5181 就業場所 広島県呉市	(1)14時30分～18時30分	雇用・労災	歯科衛生士 休日: 木日祝他 週休2日制: 毎週
事務員 雇用期間の定めあり（4ヶ月未満） パート労働者	不問 不問	1人	1,085円 1,085円	社会福祉法人三篠会 あすらや荘 34030- 8672651	広島県呉市郷原町2380 TEL 0823-77-0949 就業場所	又は9時00分～18時00分の間の6時間程度	労災	普通自動車運転免許 必須 休日: 日他 週休2日制: 毎週
調理員（パート） 雇用期間の定めあり（4ヶ月未満） パート労働者	不問 不問	1人	1,085円 1,085円	社会福祉法人三篠会 あすらや荘 34030- 8675051	広島県呉市郷原町2380 TEL 0823-77-0949 就業場所	(1)10時15分～19時15分 又は8時00分～19時15分の間の6時間程度	労災	休日: 他 週休2日制: 毎週
介護職（デイサービス） 雇用期間の定めなし パート労働者	不問 不問	2人	1,085円 1,150円	医療法人 興社会 34030- 8677251	広島県呉市吉浦中町1丁目4-1 TEL 0823-31-0100 就業場所 広島県呉市	(1)8時30分～17時15分	労災	介護福祉士 介護職員基礎研修修了者 介護職員初任者研修修了者 普通自動車運転免許 必須 休日: 日他 週休2日制: 毎週
リハビリテーション助手【月火水金の勤務です】 雇用期間の定めなし パート労働者	不問 不問	1人	1,085円 1,085円	医療法人社団 永楽会 前田病院 34030- 8678551	広島県呉市中央2丁目6-20 TEL 0823-25-2646 就業場所 広島県呉市	(1)10時00分～15時00分	労災	休日: 木土日祝他 週休2日制: 毎週
介護職員（パート） 雇用期間の定めあり（4ヶ月未満） パート労働者	不問 不問	2人	1,105円 1,105円	社会福祉法人三篠会 あすらや荘 34030- 8681951	広島県呉市郷原町2380 TEL 0823-77-0949 就業場所	又は7時00分～19時00分の間の7時間程度	雇用・労災・健康・厚生・財形	休日: 他 週休2日制: 毎週
一般事務 雇用期間の定めなし パート労働者	不問 不問	1人	1,200円 1,500円	株式会社 グラスワン 34070- 2417151	広島県三次市粟屋町2237-8 TEL 082-258-5177 就業場所 広島県呉市	又は9時00分～18時00分の間の4時間以上	雇用・労災	普通自動車運転免許 必須 休日: 日祝他 週休2日制: その他
食品スーパーのレジ担当／呉店 雇用期間の定めあり（4ヶ月未満） パート労働者	不問 不問	1人	1,085円 1,085円	株式会社 村上商店 34140-27224951	広島県安芸郡府中町浜田1丁目1-2 TEL 0823-32-5556 就業場所 広島県呉市	(1)17時00分～22時00分	労災	休日: 他 週休2日制: 毎週
菓子販売（阿賀店）／未経験者可 雇用期間の定めなし パート労働者	59歳以下 定年を上限	1人	1,090円 1,090円	株式会社 モーツアルト 34150- 3964851	広島県廿日市市木材港北15-24 TEL 0829-34-4111 就業場所 広島県呉市	交替制あり (1)9時00分～17時00分 (2)13時00分～20時30分 又は9時00分～20時30分の間の4時間以上	労災	休日: 他 週休2日制: 毎週
菓子販売（呉ゆめタウン店）／未経験者可 雇用期間の定めなし パート労働者	59歳以下 定年を上限	1人	1,090円 1,090円	株式会社 モーツアルト 34150- 3986251	広島県廿日市市木材港北15-24 TEL 0829-34-4111 就業場所 広島県呉市	交替制あり (1)16時00分～20時30分 又は8時30分～20時30分の間の4時間以上	労災	休日: 他 週休2日制: 毎週
菓子販売（呉本通店）／未経験者可 雇用期間の定めなし パート労働者	59歳以下 定年を上限	1人	1,090円 1,090円	株式会社 モーツアルト 34150- 3987551	広島県廿日市市木材港北15-24 TEL 0829-34-4111 就業場所 広島県呉市	交替制あり (1)9時30分～12時00分 (2)16時00分～19時30分 又は9時30分～19時30分の間の4時間以上	労災	休日: 他 週休2日制: 毎週
販売・入院セット受付／呉医療センター店 雇用期間の定めあり（4ヶ月以上） パート労働者	不問 不問	1人	1,085円 1,085円	株式会社 文教 19010-23004251	山梨県中央市若宮19-1 TEL 0120-702-550 就業場所 広島県呉市	又は9時00分～18時00分の間の4時間程度	労災	休日: 他 週休2日制: 毎週
訪問入浴看護師【アースサポート呉】 雇用期間の定めあり（4ヶ月以上） パート労働者	不問 不問	3人	1,425円 1,550円	アースサポート 株式会社 アースサポート 大阪 27010-62821551	大阪府大阪市東成区大今里西2-5-12 TEL 06-6977-4000 就業場所 広島県呉市	(1)8時30分～17時30分	労災	看護師 准看護師 休日: 日他 週休2日制: 毎週
訪問入浴オペレーター【アースサポート呉】 雇用期間の定めあり（4ヶ月以上） パート労働者	不問 不問	2人	1,271円 1,271円	アースサポート 株式会社 アースサポート 大阪 27010-62838251	大阪府大阪市東成区大今里西2-5-12 TEL 06-6977-4000 就業場所 広島県呉市	(1)8時30分～17時30分	労災	普通自動車運転免許 必須 休日: 日他 週休2日制: 毎週
訪問入浴ヘルパー【呉】週1日～OK◎ 社員登用あり 雇用期間の定めあり（4ヶ月以上） パート労働者	不問 不問	2人	1,257円 1,257円	アースサポート 株式会社 アースサポート 大阪 27010-62861351	大阪府大阪市東成区大今里西2-5-12 TEL 06-6977-4000 就業場所 広島県呉市	(1)8時30分～17時30分	労災	休日: 日他 週休2日制: 毎週
医療事務／中国労災病院（呉市） 雇用期間の定めあり（4ヶ月以上） パート労働者	不問 不問	1人	1,090円 1,140円	株式会社 ニチイ学館 広島支店 34010-60018151	広島県広島市中区大手町2丁目11-10 NHK放送センタービル21F TEL 082-543-6621 就業場所 広島県呉市	(1)8時15分～12時00分	労災	メディカルクラーク（医療事務技能審査） 休日: 土日祝他 週休2日制: 毎週
テレフォンアポイント 雇用期間の定めなし パート労働者	18歳～60歳 定年を上限	3人	1,085円 1,085円	GOOD TAXI SERVICE株式会社 呉営業所 34030- 8638451	広島県呉市築地町4-32 TEL 0823-24-4119 就業場所 広島県呉市	(1)3時00分～8時00分 (2)17時00分～22時00分 (3)22時00分～3時00分	労災	休日: 他 週休2日制: 毎週
食器洗浄業務（昼） 雇用期間の定めあり（4ヶ月以上） パート労働者	不問 不問	2人	1,090円 1,090円	株式会社 呉阪急ホテル 34030- 8639751	広島県呉市中央1丁目1-1 TEL 0823-20-1117 就業場所	(1)10時00分～14時30分	労災	休日: 他 週休2日制: その他

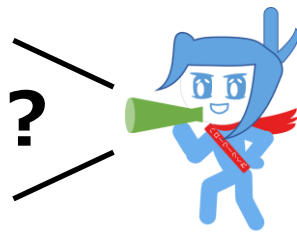
職種/雇用期間等	年齢/指針	採用人数	賃金	求人者名/求人番号	所在地/電話番号/就業場所	就業時間	加入保険等	必要な免許資格/休日
設計・製図 雇用期間の定めなし パート労働者	不問 不問	1人	1,085円 } 1,500円	有限会社 山本設計 34030- 8641151	広島県呉市東中央1丁目6-12 TEL 0823-23-5652 就業場所	(1)9時00分～16時00分	雇用・労災・健康・厚生	休日：土日祝他 週休2日制：毎週
技術補佐員（非常勤職員） ／人員又は物品の輸送業務 雇用期間の定めあり（4ヶ月以上） パート労働者	不問 不問	1人	1,178円 } 1,513円	海上自衛隊 呉造修補給所 34030- 8646451	広島県呉市幸町8番1号 TEL 0823-31-8141 就業場所 広島県呉市	(1)8時00分～16時45分	雇用・公災・健康・厚生	大型自動車免許 大型特殊自動車免許 フォークリフト運転技能者 普通自動車運転免許 必須 休日：土日祝他 週休2日制：毎週
事務補佐員（非常勤職員） 雇用期間の定めあり（4ヶ月以上） パート労働者	不問 不問	2人	1,178円 } 1,512円	海上自衛隊 呉造修補給所 34030- 8647751	広島県呉市幸町8番1号 TEL 0823-22-5511 就業場所 広島県呉市	(1)8時00分～16時45分	雇用・公災・健康・厚生	休日：土日祝他 週休2日制：毎週
スクール・サポート・スタッフ 雇用期間の定めあり（4ヶ月未満） パート労働者	不問 不問	1人	1,100円 } 1,600円	江田島市教育委員会 34030- 8650051	広島県江田島市能美町中町4859番地9 TEL 0823-43-1901 就業場所 広島県江田島市	又は8時00分～13時00分の間の4時間程度	雇用・労災	普通自動車運転免許 あれば尚可 休日：土日祝他 週休2日制：毎週
経理・総務事務 雇用期間の定めあり（4ヶ月以上） パート労働者	不問 不問	1人	1,085円 } 1,300円	鹿川ターミナル株式会社 34030- 8652251	広島県江田島市能美町鹿川31番5 TEL 0823-45-2511 就業場所	又は8時00分～17時00分の間の4時間程度	雇用・労災	日商簿記3級 普通自動車運転免許 必須 休日：土日祝他 週休2日制：毎週
パーク内日常清掃 雇用期間の定めなし パート労働者	20歳以上 法令の規定により年齢制限がある	1人	1,085円 } 1,085円	日本ビルケア有限会社 34030- 8653551	広島県呉市広本町2丁目15-14 TEL 0823-74-3413 就業場所 広島県呉市	(1)8時30分～12時00分	労災	休日：月火水木金土祝 週休2日制：毎週
ハウスキーパー 雇用期間の定めなし パート労働者	不問 不問	2人	1,085円 } 1,085円	医療法人社団 有信会 呉記念病院 34030- 8655751	広島県呉市郷原町2379-42 TEL 0823-70-3200 就業場所	又は9時00分～16時00分の間の3時間以上	労災	休日：他 週休2日制：毎週
【初心者さんも歓迎】入院患者様の入浴介助等 雇用期間の定めあり（4ヶ月以上） パート労働者	不問 不問	2人	1,100円 } 1,100円	医療法人社団 有信会 呉記念病院 34030- 8657651	広島県呉市郷原町2379-42 TEL 0823-70-3200 就業場所	(1)9時00分～12時00分	労災	休日：水土日祝他 週休2日制：毎週
ザグザグ呉広店／レジパート 雇用期間の定めあり（4ヶ月以上） パート労働者	18歳以上 法令の規定により年齢制限がある	1人	1,105円 } 1,105円	株式会社ザグザグ 33010-40727051	岡山県岡山市中区清水369-2 TEL 080-3212-5938 就業場所 広島県呉市	交替制あり (1)8時30分～17時00分 (2)12時00分～20時00分 (3)16時00分～0時30分 又は8時30分～0時30分の間の4時間以上	労災	休日：他 週休2日制：毎週
ザグザグ呉中央店／レジパート 雇用期間の定めあり（4ヶ月以上） パート労働者	18歳以上 法令の規定により年齢制限がある	1人	1,105円 } 1,105円	株式会社ザグザグ 33010-40732651	岡山県岡山市中区清水369-2 TEL 080-3212-5938 就業場所 広島県呉市	交替制あり (1)8時30分～17時00分 (2)12時00分～20時00分 (3)16時00分～0時30分 又は8時30分～0時30分の間の4時間以上	労災	休日：他 週休2日制：毎週
ザグザグ広大新開店／レジパート 雇用期間の定めあり（4ヶ月以上） パート労働者	18歳以上 法令の規定により年齢制限がある	1人	1,105円 } 1,105円	株式会社ザグザグ 33010-40749851	岡山県岡山市中区清水369-2 TEL 080-3212-5938 就業場所 広島県呉市	交替制あり (1)8時30分～17時00分 (2)12時00分～20時00分 (3)16時00分～0時30分 又は8時30分～0時30分の間の4時間以上	労災	休日：他 週休2日制：毎週
ザグザグ ビューティーアドバイザー／呉市・安芸郡 雇用期間の定めあり（4ヶ月以上） パート労働者	18歳以上 法令の規定により年齢制限がある	3人	1,100円 } 1,200円	株式会社ザグザグ 33010-40838151	岡山県岡山市中区清水369-2 TEL 080-3212-5938 就業場所 広島県呉市	交替制あり 又は9時00分～0時30分の間の7時間以上	雇用・労災・健康・厚生	休日：他 週休2日制：毎週
看護師（デイサービスひろサカス） 雇用期間の定めなし パート労働者	64歳以下 定年を上限	1人	1,200円 } 1,500円	医療法人社団 仁井谷医院 にいたにクリニック 34030- 8618051	広島県呉市中通2丁目8-18 TEL 0823-27-5556 就業場所 広島県呉市	(1)9時00分～14時00分	労災	看護師 准看護師 休日：日他 週休2日制：毎週
障がい者相談支援業務（在宅勤務） 雇用期間の定めあり（4ヶ月未満） パート労働者	不問 不問	1人	1,100円 } 1,100円	社会福祉法人 広島岳心会 野呂山学園 34030- 8622851	広島県呉市郷原町12380-181 TEL 0823-77-0111 就業場所 広島県呉市	又は9時00分～18時00分の間の1時間以上	労災	その他の福祉・介護関係資格 普通自動車運転免許 必須 休日：他 週休2日制：毎週
歯科衛生士 雇用期間の定めなし パート労働者	不問 不問	1人	1,400円 } 1,700円	森本歯科医院 34030- 8627351	広島県江田島市大柿町大原483-1 TEL 0823-57-0557 就業場所	又は9時30分～19時00分の間の3時間以上	労災	歯科衛生士 休日：日祝他 週休2日制：毎週
歯科助手 雇用期間の定めなし パート労働者	不問 不問	1人	1,090円 } 1,200円	森本歯科医院 34030- 8628251	広島県江田島市大柿町大原483-1 TEL 0823-57-0557 就業場所	又は9時00分～19時00分の間の3時間以上	労災	休日：日祝他 週休2日制：毎週
調理兼ホールスタッフ【だし道楽うどん屋吉浦店】 雇用期間の定めなし パート労働者	不問 不問	1人	1,100円 } 1,100円	有限会社 二反田醤油 34030- 8633151	広島県江田島市大柿町大君字小島1937 TEL 0823-57-6575 就業場所 広島県呉市	(1)9時00分～14時30分	労災	休日：火他 週休2日制：毎週
調理兼ホールスタッフ【だし道楽うどん屋警固屋店】 雇用期間の定めなし パート労働者	不問 不問	3人	1,100円 } 1,100円	有限会社 二反田醤油 34030- 8635351	広島県江田島市大柿町大君字小島1937 TEL 0823-57-6575 就業場所 広島県呉市	(1)9時00分～15時00分	労災	休日：金他 週休2日制：毎週
呉駅前教室☆働きながら英語語力向上☆英会話講師 雇用期間の定めあり（4ヶ月以上） パート労働者	不問 不問	1人	1,600円 } 2,500円	イッティージャパン株式会社 23010-38033951	愛知県名古屋市長東区姫若町3番地の2 KTCビル2F TEL 0120-124-227 就業場所 広島県呉市	又は14時00分～21時00分の間の4時間以上	労災	休日：月水木土日他 週休2日制：毎週
広教室☆働きながら英語力向上☆英会話講師 雇用期間の定めあり（4ヶ月以上） パート労働者	不問 不問	1人	1,600円 } 2,500円	イッティージャパン株式会社 23010-38040651	愛知県名古屋市長東区姫若町3番地の2 KTCビル2F TEL 0120-124-227 就業場所 広島県呉市	又は14時00分～21時00分の間の4時間以上	労災	休日：火水木金土日他 週休2日制：毎週

職種/雇用期間等	年齢/指針	採用人数	賃金	求人者名/求人番号	所在地/電話番号/就業場所	就業時間	加入保険等	必要な免許資格/休日
園芸売場（ジュンテンドー大柿店：9：00～17：30） 雇用期間の定めあり（4ヶ月未満） パート労働者	不問	1人	1,090円 ～ 1,190円	株式会社ジュンテンドー 32040- 4323251	島根県益田市遠田町2 1 7 9 番地 1 TEL 0823-40-3166 就業場所 広島県江田島市	(1)9時00分～17時30分	雇用・労災・健康・厚生 給付	休日：他 週休2日制：毎週
児童指導員／呉市 雇用期間の定めなし パート労働者	64歳以下 定年を上限	1人	1,150円 ～ 1,150円	株式会社 アイグラン 34010-59745051	広島県広島市西区庚午中1－7－2 4 N T T 庚午ビル 1 階 2 階 TEL 0120-758-677 就業場所 広島県呉市	(1)9時30分～18時30分 (2)10時00分～19時00分 又は9時30分～19時00分の間の6時間程度	労災	保育士 社会福祉士 その他の福祉・介護関係資格 休日：月日他 週休2日制：毎週
介護職員 雇用期間の定めなし パート労働者	不問	2人	1,090円 ～ 1,200円	社会福祉法人 かるが会 34030- 8572251	広島県呉市狩留賀町3 番 1 6 号 TEL 0823-20-3601 就業場所 広島県呉市	(1)7時00分～16時00分 又は10時30分～19時30分の間の4時間以上	労災	介護福祉士 その他の福祉・介護関係資格 普通自動車運転免許 あれば尚可 休日：他 週休2日制：その他
■高齢者住宅の世話人 雇用期間の定めなし パート労働者	64歳以下 定年を上限	1人	1,090円 ～ 1,100円	株式会社 西日本電工社 めぐみ園 34030- 8594151	広島県呉市東中央2 丁目 8 － 1 7 － 3 0 1 TEL 0823-36-7652 就業場所 広島県呉市	変形（1ヶ月単位） (1)7時30分～13時00分 (2)7時30分～10時00分 (3)10時00分～13時00分	労災	休日：他 週休2日制：毎週
介護職員（入浴介助） 雇用期間の定めあり（4ヶ月以上） パート労働者	不問	1人	1,150円 ～ 1,150円	早川クリニック 34030- 8601251	広島県呉市広大広2 丁目 7 － 4 TEL 0823-76-6007 就業場所 広島県呉市	(1)8時30分～12時30分	労災	休日：月水木土日祝 週休2日制：毎週
介護職員（入浴介助）／デイナイトケア 雇用期間の定めあり（4ヶ月以上） パート労働者	不問	1人	1,150円 ～ 1,150円	早川クリニック 34030- 8602551	広島県呉市広大広2 丁目 7 － 4 TEL 0823-76-6007 就業場所 広島県呉市	(1)8時30分～12時30分	労災	休日：水土日祝 週休2日制：毎週
接客・調理補佐 雇用期間の定めなし パート労働者	不問	2人	1,085円 ～ 1,085円	弓場商事株式会社 34060- 3896751	広島県三原市城町3 丁目 1 － 1 TEL 0823-66-5311 就業場所 広島県呉市	交替制あり (1)9時45分～15時00分 又は11時00分～17時00分の間の4時間以上	労災	普通自動車運転免許 あれば尚可 休日：火他 週休2日制：毎週
警備員（広島県呉市） 雇用期間の定めあり（4ヶ月未満） パート労働者	18歳以上 法令の規定により年齢制限がある	2人	1,500円 ～ 1,500円	株式会社 B. P. S. 35080- 5106451	山口県下松市桜町1 丁目 1 9 － 1 5 相本ビル2 0 1 号 TEL 0833-48-5355 就業場所 広島県呉市	(1)8時00分～17時00分	雇用・労災	普通自動車運転免許 あれば尚可 休日：日他 週休2日制：その他
電話交換手（中国労災病院） 雇用期間の定めなし パート労働者	64歳以下 定年を上限	1人	1,200円 ～ 1,200円	ビルックス株式会社 34030- 8504351	広島県呉市阿賀南1 － 8 － 4 9 TEL 0823-74-5963 就業場所 広島県呉市	(1)8時15分～17時00分	労災	休日：月火水木金 週休2日制：毎週
給食の配送業務（荘山田小学校） 雇用期間の定めあり（4ヶ月以上） パート労働者	不問	1人	1,100円 ～ 1,100円	株式会社 糧配 34030- 8505251	広島県呉市光町8 － 7 TEL 0823-23-1234 就業場所 広島県呉市	(1)10時30分～14時30分	労災	普通自動車運転免許 必須 休日：土日祝他 週休2日制：毎週
給食調理業務（和庄小学校） 雇用期間の定めあり（4ヶ月以上） パート労働者	不問	1人	1,100円 ～ 1,100円	株式会社 糧配 34030- 8506551	広島県呉市光町8 － 7 TEL 0823-23-1234 就業場所 広島県呉市	(1)8時30分～15時00分	労災	休日：土日祝他 週休2日制：毎週
I T 事業教育顧問 雇用期間の定めあり（4ヶ月未満） パート労働者	不問	1人	1,800円 ～ 2,000円	株式会社 ダイキエン ジニアリング 34030- 8512351	広島県呉市広白石2 丁目 7 番 5 号 ダイキビル1 F TEL 0823-43-1134 就業場所	(1)8時00分～17時00分	雇用・労災・健康・厚生	休日：土日祝他 週休2日制：毎週
教育顧問 雇用期間の定めあり（4ヶ月未満） パート労働者	不問	1人	1,800円 ～ 2,000円	株式会社 ダイキエン ジニアリング 34030- 8518651	広島県呉市広白石2 丁目 7 番 5 号 ダイキビル1 F TEL 0823-43-1134 就業場所	(1)8時00分～17時00分	雇用・労災・健康・厚生	休日：土日祝他 週休2日制：毎週
賃貸・売買物件の写真撮影、データ登録 雇用期間の定めなし パート労働者	64歳以下 定年を上限	2人	1,085円 ～ 1,085円	株式会社 E N J O Y W O R K 34030- 8520351	広島県呉市中央1 丁目 9 番 5 号 TEL 0823-27-7377 就業場所 広島県呉市	(1)9時30分～15時30分 又は9時30分～18時30分の間の5時間程度	雇用・労災	普通自動車運転免許 必須 休日：土日祝他 週休2日制：毎週
経営企画顧問 雇用期間の定めあり（4ヶ月未満） パート労働者	不問	1人	1,800円 ～ 2,000円	株式会社 ダイキエン ジニアリング 34030- 8521251	広島県呉市広白石2 丁目 7 番 5 号 ダイキビル1 F TEL 0823-43-1134 就業場所	(1)8時00分～17時00分	雇用・労災・健康・厚生	休日：土日祝他 週休2日制：毎週
塗装業務の前処理軽作業 雇用期間の定めあり（4ヶ月以上） パート労働者	不問	1人	1,115円 ～ 1,200円	井村産業 株式会社 34030- 8526651	広島県呉市広多賀谷2 － 4 － 2 TEL 080-2911-3580 就業場所	(1)9時00分～15時00分 (2)10時00分～16時00分	雇用・労災	普通自動車運転免許 必須 休日：土日祝他 週休2日制：毎週
賃貸仲介営業アシスタント 雇用期間の定めなし パート労働者	64歳以下 定年を上限	1人	1,100円 ～ 1,300円	株式会社 E N J O Y W O R K 34030- 8534851	広島県呉市中央1 丁目 9 番 5 号 TEL 0823-27-7377 就業場所 広島県呉市	又は9時30分～18時30分の間の5時間程度	雇用・労災	普通自動車運転免許 必須 休日：火水他 週休2日制：毎週
工場内倉庫作業（パート） 雇用期間の定めあり（4ヶ月未満） パート労働者	不問	5人	1,340円 ～ 1,340円	株式会社 ディスコ 広島事業所 34030- 8536951	広島県呉市広文化町1 － 2 3 TEL 0823-72-2263 就業場所 広島県呉市	(1)8時30分～16時15分 (2)9時00分～16時45分	雇用・労災・健康・厚生・財形	休日：土日祝他 週休2日制：毎週
介護職員（天応） 雇用期間の定めなし パート労働者	不問	1人	1,085円 ～ 1,100円	株式会社 おかげさま 34030- 8537151	広島県呉市焼山泉ヶ丘一丁目2 番 1 4 号 TEL 0823-30-6550 就業場所 広島県呉市	(1)9時00分～16時00分	労災	介護職員初任者研修修了者 介護職員実務者研修修了者 介護福祉士 休日：日他 週休2日制：毎週
乗務員（軽自動車・呉市） 雇用期間の定めなし パート労働者	64歳以下 定年を上限	1人	1,140円 ～ 1,140円	株式会社 岡昌運輸 34030- 8538051	広島県呉市広中新開3 丁目 8 番 1 号 TEL 0823-75-1499 就業場所	(1)8時00分～15時00分	雇用・労災・健康・厚生	普通自動車運転免許 必須 休日：土日祝他 週休2日制：毎週

職種/雇用期間等	年齢/指針	採用人数	賃金	求人者名/求人番号	所在地/電話番号/就業場所	就業時間	加入保険等	必要な免許資格/休日
保育教諭 雇用期間の定めあり（４ヶ月以上） パート労働者	不問 不問	1人	1,190円 ～ 1,550円	認定こども園天応めぐみ園 34030- 8543651	広島県呉市天応西条１丁目３－１２ TEL 0823-38-7744 就業場所 広島県呉市	(1)9時00分～16時30分 (2)9時00分～17時00分	労災	保育士 幼稚園教諭免許(専修・1種・2種) 休 日： 土日祝他 週休2日制: 毎 週
登録ヘルパー（直行直帰） 雇用期間の定めなし パート労働者	64歳以下 定年を上限	2人	1,085円 ～ 2,920円	社会福祉法人天寿会特別養護老人ホーム後楽荘 34030- 8551651	広島県呉市焼山町字打田６２３ TEL 0823-34-1388 就業場所 広島県呉市	又は8時00分～20時00分の間の1時間以上	労災	介護福祉士 ホームヘルパー２級 介護職員初任者研修修了者 普通自動車運転免許 あれば尚可 休 日： 他 週休2日制: その他
看護助手 雇用期間の定めなし パート労働者	不問 不問	1人	1,200円 ～ 1,500円	かわぐち胃腸科 34030- 8552951	広島県呉市川尻町西１丁目３５－２５ TEL 0823-87-0113 就業場所 広島県呉市	(1)8時45分～12時45分	労災	 休 日： 日祝 週休2日制: その他
調理員 雇用期間の定めあり（４ヶ月以上） パート労働者	不問 不問	1人	1,140円 ～ 1,350円	認定こども園天応めぐみ園 34030- 8556251	広島県呉市天応西条１丁目３－１２ TEL 0823-38-7744 就業場所 広島県呉市	(1)9時00分～15時00分	労災	 休 日： 日祝他 週休2日制: 毎 週
介護職員：特別養護老人ホーム（夜勤あり） 雇用期間の定めあり（４ヶ月未満） パート労働者	不問 不問	1人	1,085円 ～ 1,200円	社会福祉法人 江能福祉会 特別養護老人ホーム 江能 34030- 8559751	広島県江田島市大柿町飛渡瀬４０２７番地２ TEL 0823-57-7100 就業場所	変形（1ヶ月単位） (1)7時00分～16時00分 (2)9時15分～18時15分 (3)10時30分～19時30分	雇用・労災・健康・厚生	介護職員初任者研修修了者 普通自動車運転免許 必須 休 日： 他 週休2日制: その他
介護職員：特別養護老人ホーム（夜勤なし） 雇用期間の定めあり（４ヶ月未満） パート労働者	不問 不問	1人	1,085円 ～ 1,150円	社会福祉法人 江能福祉会 特別養護老人ホーム 江能 34030- 8560951	広島県江田島市大柿町飛渡瀬４０２７番地２ TEL 0823-57-7100 就業場所	変形（1ヶ月単位） (1)7時00分～16時00分 (2)9時15分～18時15分 (3)10時30分～19時30分	雇用・労災・健康・厚生	介護職員初任者研修修了者 普通自動車運転免許 必須 休 日： 他 週休2日制: その他
介護職員（デイサービス） 雇用期間の定めあり（４ヶ月未満） パート労働者	不問 不問	1人	1,085円 ～ 1,150円	社会福祉法人 江能福祉会 特別養護老人ホーム 江能 34030- 8561151	広島県江田島市大柿町飛渡瀬４０２７番地２ TEL 0823-57-7100 就業場所 広島県江田島市	(1)8時30分～16時30分 (2)8時30分～17時00分	雇用・労災・健康・厚生	介護職員初任者研修修了者 普通自動車運転免許 必須 休 日： 他 週休2日制: 毎 週
ホームヘルパー 雇用期間の定めあり（４ヶ月未満） パート労働者	不問 不問	1人	1,085円 ～ 1,150円	社会福祉法人 江能福祉会 特別養護老人ホーム 江能 34030- 8562051	広島県江田島市大柿町飛渡瀬４０２７番地２ TEL 0823-57-7100 就業場所	又は8時30分～17時30分の間の7時間程度	雇用・労災	ホームヘルパー２級 介護福祉士 介護職員初任者研修修了者 普通自動車運転免許 必須 休 日： 他 週休2日制: 毎 週
調理職員 雇用期間の定めあり（４ヶ月未満） パート労働者	不問 不問	1人	1,085円 ～ 1,085円	社会福祉法人 江能福祉会 特別養護老人ホーム 江能 34030- 8563351	広島県江田島市大柿町飛渡瀬４０２７番地２ TEL 0823-57-7100 就業場所	交替制あり (1)6時30分～15時30分 (2)9時00分～18時00分 (3)10時30分～19時30分	雇用・労災・健康・厚生	 休 日： 他 週休2日制: 毎 週
給食スタッフ（呉特支学校）／呉市 雇用期間の定めなし パート労働者	59歳以下 定年を上限	1人	1,085円 ～ 1,085円	株式会社 広鉄二葉サービス 34140-26836051	広島県広島市南区東雲１丁目２番３０号 TEL 082-258-1301 就業場所 広島県呉市	(1)8時30分～14時30分	労災	 休 日： 土日祝他 週休2日制: 毎 週
事務作業（呉支所P） 雇用期間の定めあり（４ヶ月未満） パート労働者	不問 不問	1人	1,135円 ～ 1,135円	生活協同組合ひろしま 34150- 3876651	広島県廿日市市大野原１－２－１０ TEL 0120-500-935 就業場所 広島県呉市	(1)9時00分～16時00分	雇用・労災・健康・厚生	 休 日： 土日 週休2日制: 毎 週
販売スタッフ（カメラのキタムラ 呉／広店） 雇用期間の定めあり（４ヶ月以上） パート労働者	不問 不問	1人	1,090円 ～ 1,090円	株式会社カメラのキタムラ 39010-25675651	高知県高知市菜園場町１－２１ 四国総合ビル５F TEL 0823-73-3833 就業場所 広島県呉市	交替制あり (1)9時30分～14時30分 (2)14時00分～19時00分 又は9時15分～19時15分の間の4時間以上	労災	 休 日： 他 週休2日制: 毎 週

ハローワークくれをご利用の皆様へ

「クレセツ」に参加しませんか？



ハローワークくれでは求人事業所の担当者が直接皆様にお仕事について説明を行う「**クレセツ**（※くれ所で求人なんでも説明会）」というイベントを毎週開催しております。

「クレセツ」のココに注目！！



Point1 個別説明だけでなく、集合説明があります！

『気になっているけど、個別説明だと緊張してしまう・・・』方も安心！
水・木曜日は複数人同時に説明を聞くことができる『集合説明』時間を実施。

※ 集合説明・・・職員の案内により、希望者全員（定員6名）で事業所担当者から説明を受けます。また、職員が皆様からの質問を代表して事業所担当者に確認することも可能です。（当日飛び込み参加も可）

Point2 曜日によって異なる3つの説明スタイル！

求職活動実績
になります！

個別にじっくり 説明聞こう 火曜日

従来の15分の個別説明を最大20分までに延長。
気になることをしっかり聞いていただけます。

実施時間

午前 9:45 ～ 11:45
午後 13:30 ～ 15:30

みんなでなるほど →個別にもっと 水曜日

最初の30分を集合説明時間に設定し、その後個別説明を実施。
※事前予約優先、当日参加も可

実施時間

午前 9:45 ～ 11:45
午後 13:30 ～ 15:30

雇用保険説明会と セットで聞ける 木曜日

水曜日のスタイルに、雇用保険説明会での概要説明と説明会終了後に集合説明（※希望者のみ）をプラスしました。

実施時間

午前 設定なし
午後 13:30 ～ 15:45

※ 一人あたりの個別説明時間・・・火曜：最大20分、水・木曜：最大15分

※ 集合説明実施時間・・・火曜：なし、水曜AM：9:45～、水曜PM：13:30～、
（各30分間） 木曜：13:45～（※雇用保険説明会出席者のうち希望者は15:30～）

お問合せ先 **ハローワークくれ 職業相談第一部門**

電話 **0823-25-8609（41#）**

Weekly「クレセツ」News

** 呉所で求人何でも説明会 **



マザーズ Week シルバー

R7.12.23 ~ 12.25

この週は、業種・職種を制限せず、子育て中の方への配慮や高齢者の雇用を積極的に行う事業所が自社の魅力を直接、みなさまにお伝えします。

個別にじっくり説明が聞ける

12/23 火曜日

AM (9:45 ~ 11:45)

事業所名

社会福祉法人かつぎ会
ケアハウス・こよの里 親和園



主な職種
・介護職員

← 現在有効中求人が
確認できます

PM (13:30 ~ 15:30)

事業所名

株式会社 W I N G



主な職種
・警備業

← 現在有効中求人が
確認できます

個別相談最大20分可能！

みんなでなるほど→個別にもっと

12/24 水曜日

AM (9:45 ~ 11:45)

事業所名

ビルックス 株式会社



主な職種
・交通誘導員
・清掃

← 現在有効中求人が
確認できます

PM (13:30 ~ 15:30)

開催予定なし
(12/2 現在)

集合説明と個別説明の
ハイブリッド型！

雇用保険説明会とセットで聞ける

12/25 木曜日

PM (13:30 ~ 15:45)

開催予定なし
(12/2 現在)

説明会開始前に概要説明
→ 希望者は帰る前に集合説明
※ 雇用保険説明会出席者以外の方
は水曜日と同様の形式です



予約受付・お問い合わせ先

ハローワークくれ

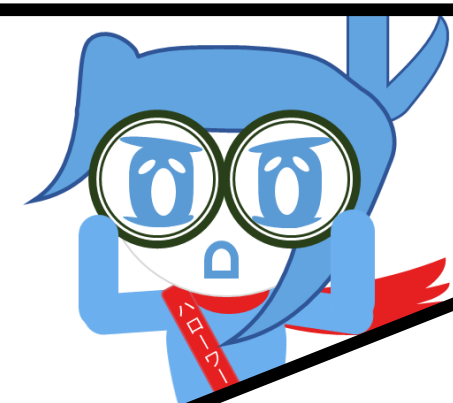
職業相談部門

☎ 0823-25-8609 (41#)

Weekly「くれセツ」News

＊ ＊ くれ所で求人なんでも説明会 ＊ ＊

求職活動実績
になります！



魅力発見Week

R8.1.6 ～ 1.8

この週は、業種・職種を
制限せず「正社員」での就職
を希望する方に向けて事業所が自社
の魅力を直接、みなさまにお伝えします。

個別にじっくり説明が聞ける

1/6 火曜日

AM (9:45 ～ 11:45)

**開催予定なし
(12/9現在)**

PM (13:30 ～ 15:30)

**開催予定なし
(12/9現在)**

個別相談最大20分可能！

みんなでなるほど→個別にもっと

1/7 水曜日

AM (9:45 ～ 11:45)

事業所名
株式会社
せとうちシャトレーゼ



主な職種
・調理師
・レストランスタッフ
← 現在有効中求人が
確認できます

PM (13:30 ～ 15:30)

事業所名
株式会社 山口製作所



主な職種
・設計業務
・溶接作業
← 現在有効中求人が
確認できます

集合説明と個別説明の
ハイブリッド型！

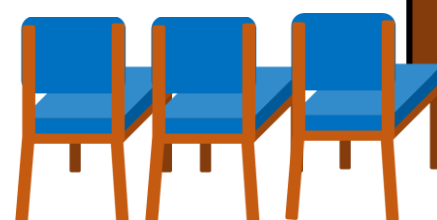
雇用保険説明会とセットで聞ける

1/8 木曜日

PM (13:30 ～ 16:00)

**開催予定なし
(12/9現在)**

説明会開始前に概要説明
→ 希望者は帰る前に集合説明
※ 雇用保険説明会出席者以外の方
は水曜日と同様の形式です



予約受付・お問い合わせ先

ハローワークくれ 職業相談部門
☎ 0823-25-8609 (41#)