

ハローワーク安芸高田 業務月報

令和7年11月号【10月分】

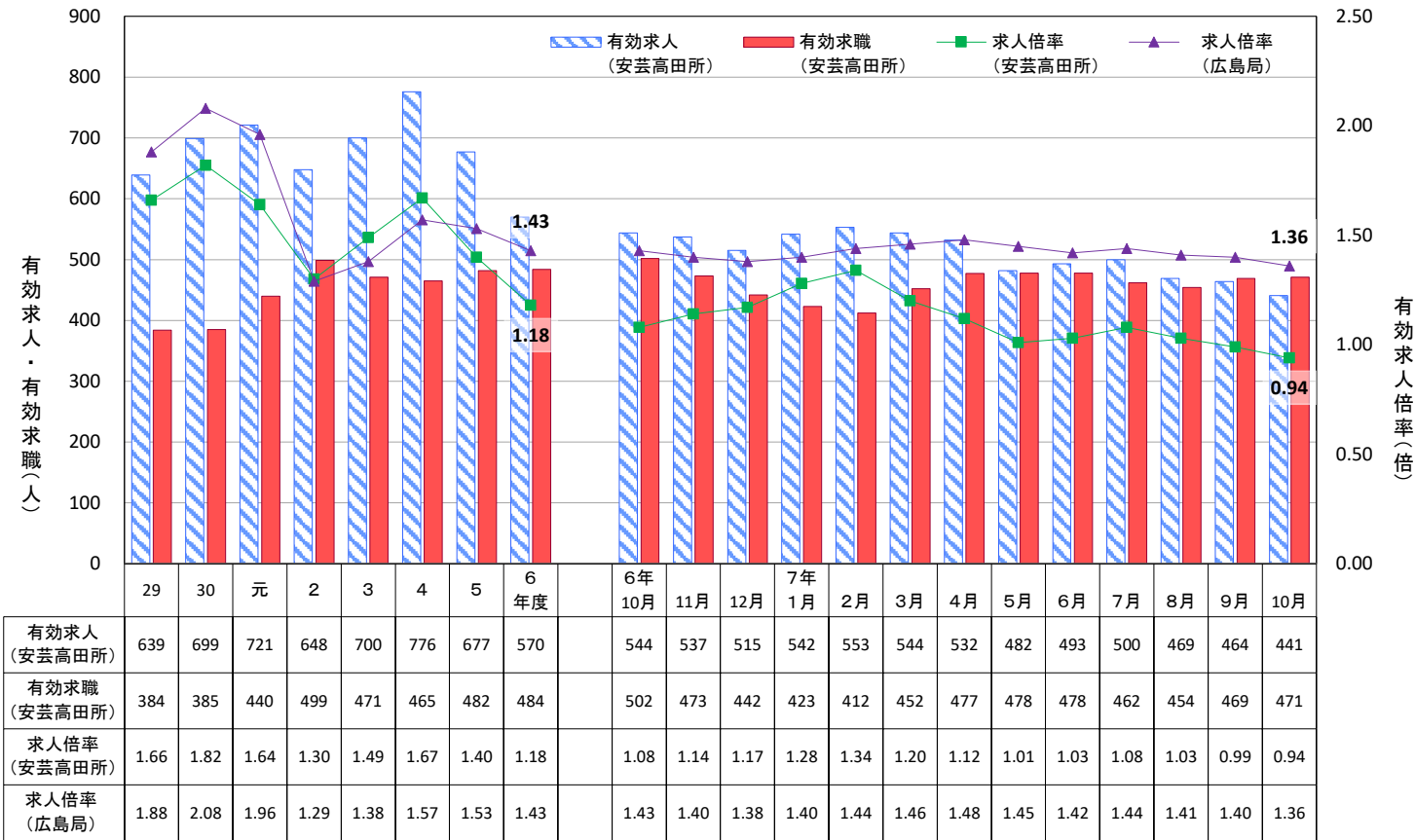
— 10月の有効求人倍率は0.94倍 —

【令和7年10月の管内の雇用失業情勢】

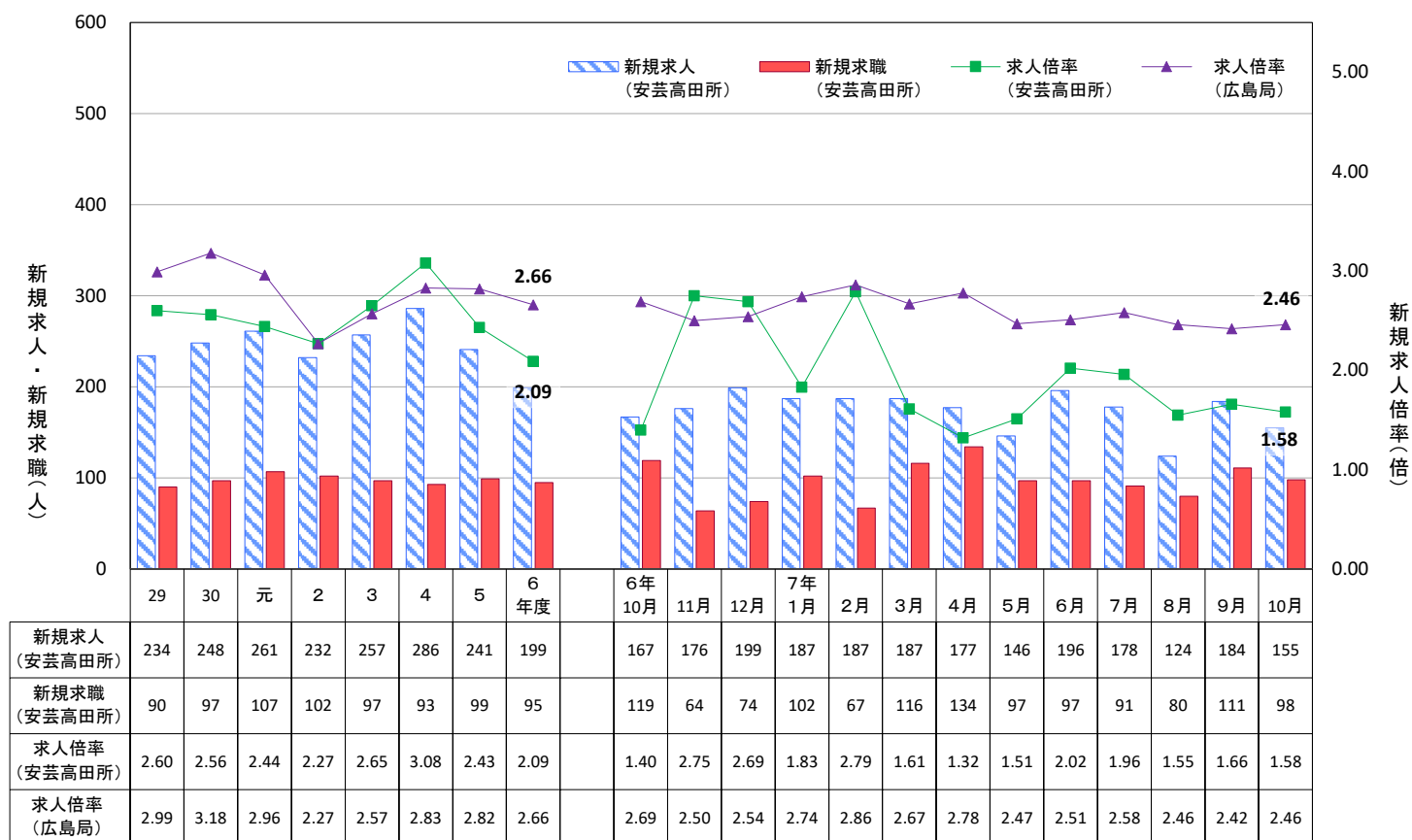
- 有効求人倍率は0.94倍で、前年同月比▲0.14ポイント低下。
 - ・ 月間有効求人数は441人で、前年同月比▲18.9 %減少。
 - ・ 月間有効求職者は471人で、前年同月比▲6.2 %減少。
- 新規求人倍率は1.58倍で、前年同月比0.18ポイント上昇。
 - ・ 新規求人数は155人で、前年同月比▲7.2 %減少。
 - ・ 新規求職申込件数は98人で、前年同月比▲17.6 %減少。
- 就職件数は40人で、前年同月比25.0 %増加。

【参考値：有効求人倍率(就業地別) 1.89倍】

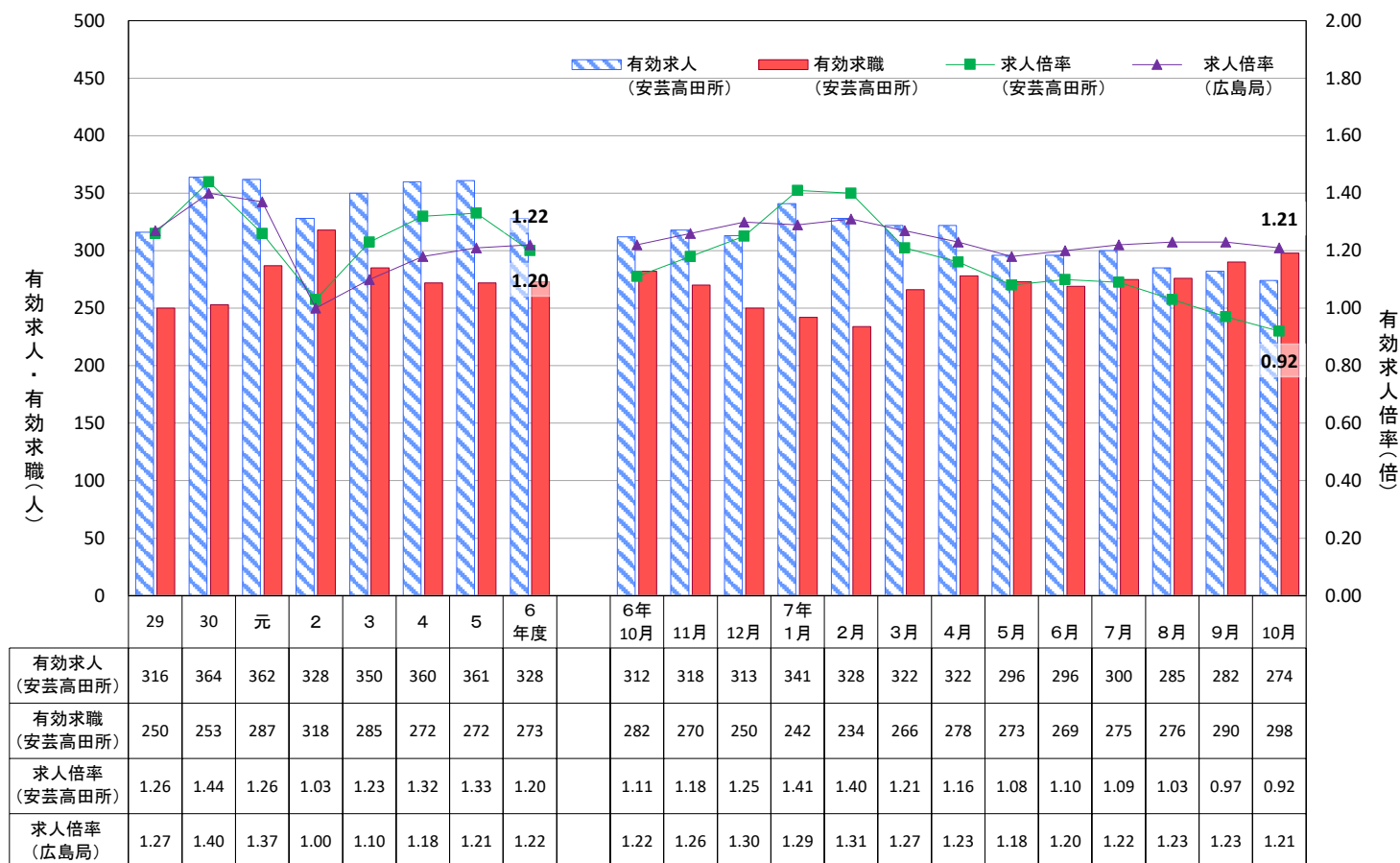
① 有効求人・求職と有効求人倍率の推移



② 新規求人・求職と新規求人倍率の推移



③ 正社員有効求人・求職と有効求人倍率の推移



1 新規求人・求職、月間有効求人・求職、就職、充足の状況

年度/年・月	新規求人・求職						月間有効求人・求職						就 職			充 足		
	① 求 人 数		② 求職申込件数		③ 求人倍率[①÷②]		④ 求 人 数		⑤ 求 職 者 数		⑥ 求人倍率[④÷⑤]		⑦ 就 職 件 数		⑧	⑨ 充 足 数		⑩
		前年比		前年比		前年差 前月差		前年比		前年比		前年差 前月差		前年比	就職率 [⑦÷②]		前年比	充足率 [⑨÷①]
平成29年度	234	3.5	90	▲ 4.3	2.60	0.20	639	1.8	384	▲ 7.2	1.66	0.14	46	▲ 8.0	51.1	42	▲ 4.5	17.9
30	248	6.0	97	7.8	2.56	▲ 0.04	699	9.4	385	0.3	1.82	0.16	43	▲ 6.5	44.3	39	▲ 7.1	15.7
令和元年度	261	5.2	107	10.3	2.44	▲ 0.12	721	3.1	440	14.3	1.64	▲ 0.18	46	7.0	43.0	43	10.3	16.5
2	232	▲ 11.1	102	▲ 4.7	2.27	▲ 0.17	648	▲ 10.1	499	13.4	1.30	▲ 0.34	38	▲ 17.4	37.3	39	▲ 9.3	16.8
3	257	10.8	97	▲ 4.9	2.65	0.38	700	8.0	471	▲ 5.6	1.49	0.19	39	2.6	40.2	40	2.6	15.6
4	286	11.3	93	▲ 4.1	3.07	0.42	776	10.9	465	▲ 1.3	1.67	0.18	36	▲ 7.7	38.7	38	▲ 5.0	13.3
5	241	▲ 15.8	99	6.5	2.43	▲ 0.64	677	▲ 12.8	482	3.8	1.40	▲ 0.27	38	4.6	38.0	35	▲ 7.9	14.6
6	199	▲ 17.4	95	▲ 4.0	2.09	▲ 0.34	570	▲ 15.9	484	0.4	1.18	▲ 0.22	37	▲ 1.8	38.9	33	▲ 6.9	16.4
令和5年 10月	198	▲ 23.6	116	23.4	1.71	▲ 1.05	632	▲ 19.9	505	3.5	1.25	▲ 0.37	36	▲ 33.3	31.0	38	▲ 24.0	19.2
11月	225	▲ 16.0	85	11.8	2.65	▲ 0.88	640	▲ 18.2	510	13.3	1.25	▲ 0.49	33	▲ 5.7	38.8	29	▲ 12.1	12.9
12月	221	▲ 16.6	73	35.2	3.03	▲ 1.88	623	▲ 17.3	476	21.1	1.31	▲ 0.61	28	16.7	38.4	30	▲ 3.2	13.6
令和6年 1月	455	102.2	107	15.1	4.25	1.83	873	20.1	486	24.9	1.80	▲ 0.07	30	20.0	28.0	18	▲ 37.9	4.0
2月	187	▲ 63.7	104	5.1	1.80	▲ 3.40	834	▲ 14.9	498	23.0	1.67	▲ 0.75	35	6.1	33.7	38	5.6	20.3
3月	280	▲ 3.8	100	13.6	2.80	▲ 0.51	732	▲ 9.2	509	18.1	1.44	▲ 0.43	55	25.0	55.0	47	11.9	16.8
4月	249	34.6	153	3.4	1.63	0.38	659	▲ 4.4	549	17.6	1.20	▲ 0.28	51	45.7	33.3	41	2.5	16.5
5月	190	▲ 12.8	80	▲ 14.0	2.38	0.04	612	▲ 2.9	535	12.2	1.14	▲ 0.18	47	27.0	58.8	52	26.8	27.4
6月	239	▲ 14.9	83	▲ 1.2	2.88	▲ 0.47	612	▲ 5.4	524	11.5	1.17	▲ 0.21	40	▲ 2.4	48.2	37	▲ 2.6	15.5
7月	197	24.7	100	11.1	1.97	0.21	581	▲ 4.3	506	10.7	1.15	▲ 0.18	38	35.7	38.0	38	46.2	19.3
8月	185	▲ 15.5	97	2.1	1.91	▲ 0.40	570	▲ 6.9	527	13.6	1.08	▲ 0.24	35	▲ 23.9	36.1	27	▲ 41.3	14.6
9月	220	▲ 15.1	86	▲ 8.5	2.56	▲ 0.20	567	▲ 6.9	467	▲ 0.2	1.21	▲ 0.09	33	▲ 31.3	38.4	23	▲ 20.7	10.5
10月	167	▲ 15.7	119	2.6	1.40	▲ 0.31	544	▲ 13.9	502	▲ 0.6	1.08	▲ 0.17	32	▲ 11.1	26.9	31	▲ 18.4	18.6
11月	176	▲ 21.8	64	▲ 24.7	2.75	0.10	537	▲ 16.1	473	▲ 7.3	1.14	▲ 0.11	30	▲ 9.1	46.9	28	▲ 3.4	15.9
12月	199	▲ 10.0	74	1.4	2.69	▲ 0.34	515	▲ 17.3	442	▲ 7.1	1.17	▲ 0.14	29	3.6	39.2	28	▲ 6.7	14.1
令和7年 1月	187	▲ 58.9	102	▲ 4.7	1.83	▲ 2.42	542	▲ 37.9	423	▲ 13.0	1.28	▲ 0.52	24	▲ 20.0	23.5	23	27.8	12.3
2月	187	0.0	67	▲ 35.6	2.79	0.99	553	▲ 33.7	412	▲ 17.3	1.34	▲ 0.33	34	▲ 2.9	50.7	32	▲ 15.8	17.1
3月	187	▲ 33.2	116	16.0	1.61	▲ 1.19	544	▲ 25.7	452	▲ 11.2	1.20	▲ 0.24	51	▲ 7.3	44.0	31	▲ 34.0	16.6
4月	177	▲ 28.9	134	▲ 12.4	1.32	▲ 0.31	532	▲ 19.3	477	▲ 13.1	1.12	▲ 0.08	44	▲ 13.7	32.8	44	7.3	24.9
5月	146	▲ 23.2	97	21.3	1.51	▲ 0.87	482	▲ 21.2	478	▲ 10.7	1.01	▲ 0.13	30	▲ 36.2	30.9	28	▲ 46.2	19.2
6月	196	▲ 18.0	97	16.9	2.02	▲ 0.86	493	▲ 19.4	478	▲ 8.8	1.03	▲ 0.14	33	▲ 17.5	34.0	36	▲ 2.7	18.4
7月	178	▲ 9.6	91	▲ 9.0	1.96	▲ 0.01	500	▲ 13.9	462	▲ 8.7	1.08	▲ 0.07	36	▲ 5.3	39.6	40	5.3	22.5
8月	124	▲ 33.0	80	▲ 17.5	1.55	▲ 0.36	469	▲ 17.7	454	▲ 13.9	1.03	▲ 0.05	20	▲ 42.9	25.0	25	▲ 7.4	20.2
9月	184	▲ 16.4	111	29.1	1.66	▲ 0.90	464	▲ 18.2	469	0.4	0.99	▲ 0.22	40	21.2	36.0	28	21.7	15.2
10月	155	▲ 7.2	98	▲ 17.6	1.58	0.18	441	▲ 18.9	471	▲ 6.2	0.94	▲ 0.14	40	25.0	40.8	31	0.0	20.0

(注) 1 求人・求職関係は、学卒を除きパートタイムを含む。

2 正社員、パートタイムの有効求人・求職、広島県・全国の求人倍率

年度/年・月	正社員有効求人・求職						パートタイム有効求人・求職						広島局の求人倍率				全国の求人倍率								
	① 求人数		② 常用求職者数		③ 求人倍率[①÷②]		④ 求人数		⑤ 求職者数		⑥ 求人倍率[④÷⑤]		⑦ 新規		⑧ 有効		⑨ 正社員 有効	⑩ パート タイム 有効	⑦ 新規		⑧ 有効		⑨ 正社員 有効	⑩ パート タイム 有効	
		前年比		前年比		前年差		前年比		前年比		前年差		季節 調整値		季節 調整値				季節 調整値		季節 調整値			
平成29年度	316	1.0	250	▲ 10.1	1.26	0.13	246	▲ 2.4	134	▲ 1.5	1.84	▲ 0.01	2.99		1.88		1.27	2.14	2.29		1.54		1.03	1.80	
30	364	15.2	253	1.2	1.44	0.18	252	2.4	132	▲ 1.5	1.91	0.07	3.18		2.08		1.40	2.40	2.42		1.62		1.13	1.81	
令和元年度	362	▲ 0.5	287	13.4	1.26	▲ 0.18	263	4.4	153	15.9	1.72	▲ 0.19	2.96		1.96		1.37	2.26	2.35		1.55		1.12	1.71	
2	328	▲ 9.4	318	10.8	1.03	▲ 0.23	246	▲ 6.5	180	17.6	1.37	▲ 0.35	2.27		1.29		1.00	1.37	1.90		1.10		0.83	1.18	
3	350	6.7	285	▲ 10.4	1.23	0.20	274	11.4	186	3.3	1.47	0.10	2.57		1.38		1.10	1.34	2.08		1.16		0.90	1.16	
4	360	2.9	272	▲ 4.6	1.32	0.09	328	19.7	191	2.7	1.72	0.25	2.83		1.57		1.18	1.52	2.30		1.31		1.01	1.31	
5	361	0.2	272	▲ 0.2	1.33	0.01	246	▲ 24.9	209	9.7	1.18	▲ 0.54	2.82		1.53		1.21	1.42	2.28		1.29		1.02	1.28	
6	328	▲ 9.1	273	0.5	1.20	▲ 0.13	190	▲ 23.0	209	▲ 0.1	0.91	▲ 0.27	2.66		1.43		1.22	1.27	2.26		1.25		1.02	1.19	
令和5年	10月	364	2.0	285	▲ 0.3	1.28	0.03	207	▲ 38.9	219	9.0	0.95	▲ 0.74	2.78	2.71	1.52	1.51	1.21	1.38	2.40	2.26	1.31	1.29	1.02	1.29
	11月	369	1.1	290	10.7	1.27	▲ 0.12	202	▲ 39.0	219	17.7	0.92	▲ 0.86	3.30	2.79	1.56	1.50	1.26	1.44	2.52	2.26	1.32	1.27	1.04	1.31
	12月	362	▲ 3.7	268	14.0	1.35	▲ 0.25	186	▲ 38.2	206	32.1	0.90	▲ 1.03	3.83	2.87	1.64	1.50	1.31	1.50	2.78	2.25	1.37	1.27	1.08	1.37
令和6年	1月	380	2.7	275	17.5	1.38	▲ 0.20	417	51.6	209	36.6	2.00	0.20	2.77	2.80	1.63	1.50	1.30	1.54	2.23	2.27	1.35	1.27	1.05	1.37
	2月	362	▲ 8.1	285	18.3	1.27	▲ 0.36	394	▲ 19.6	212	30.1	1.86	▲ 1.15	2.89	2.79	1.62	1.52	1.29	1.54	2.28	2.26	1.34	1.26	1.04	1.38
	3月	377	▲ 2.6	287	11.2	1.31	▲ 0.19	283	▲ 14.5	220	27.9	1.29	▲ 0.63	2.72	2.90	1.56	1.52	1.24	1.48	2.17	2.34	1.30	1.27	1.01	1.31
	4月	358	▲ 1.1	302	17.5	1.19	▲ 0.22	232	▲ 8.3	243	16.3	0.95	▲ 0.26	1.82	2.63	1.38	1.49	1.15	1.27	1.58	2.21	1.18	1.26	0.96	1.13
	5月	333	▲ 1.5	281	7.7	1.19	▲ 0.11	213	▲ 5.8	251	16.7	0.85	▲ 0.20	2.34	2.54	1.31	1.44	1.12	1.17	2.02	2.20	1.14	1.25	0.94	1.07
	6月	347	▲ 5.4	282	12.4	1.23	▲ 0.23	203	0.5	239	9.6	0.85	▲ 0.08	2.83	2.76	1.32	1.43	1.14	1.14	2.35	2.25	1.16	1.24	0.96	1.07
	7月	338	▲ 1.2	295	14.3	1.15	▲ 0.18	191	▲ 2.1	208	5.1	0.92	▲ 0.06	2.80	2.70	1.38	1.44	1.18	1.21	2.35	2.24	1.20	1.25	0.99	1.13
	8月	319	▲ 7.5	308	12.0	1.04	▲ 0.21	198	▲ 2.5	217	15.4	0.91	▲ 0.17	2.92	2.67	1.40	1.43	1.17	1.26	2.50	2.30	1.23	1.24	1.00	1.16
	9月	309	▲ 14.6	268	▲ 1.1	1.15	▲ 0.19	206	9.0	197	0.5	1.05	0.09	2.79	2.72	1.42	1.42	1.20	1.26	2.31	2.20	1.24	1.25	1.01	1.18
	10月	312	▲ 14.3	282	▲ 1.1	1.11	▲ 0.17	184	▲ 11.1	218	▲ 0.5	0.84	▲ 0.11	2.82	2.69	1.44	1.43	1.22	1.28	2.43	2.25	1.27	1.25	1.03	1.21
	11月	318	▲ 13.8	270	▲ 6.9	1.18	▲ 0.09	176	▲ 12.9	201	▲ 8.2	0.88	▲ 0.04	2.94	2.50	1.46	1.40	1.26	1.29	2.56	2.25	1.30	1.25	1.06	1.24
	12月	313	▲ 13.5	250	▲ 6.7	1.25	▲ 0.10	162	▲ 12.9	191	▲ 7.3	0.85	▲ 0.05	3.33	2.54	1.51	1.38	1.30	1.33	2.73	2.27	1.35	1.25	1.11	1.30
令和7年	1月	341	▲ 10.3	242	▲ 12.0	1.41	0.03	161	▲ 61.4	180	▲ 13.9	0.89	▲ 1.11	2.71	2.74	1.52	1.40	1.29	1.36	2.28	2.32	1.34	1.26	1.08	1.31
	2月	328	▲ 9.4	234	▲ 17.9	1.40	0.13	179	▲ 54.6	177	▲ 16.5	1.01	▲ 0.85	2.89	2.86	1.54	1.44	1.31	1.38	2.33	2.30	1.32	1.24	1.07	1.31
	3月	322	▲ 14.6	266	▲ 7.3	1.21	▲ 0.10	173	▲ 38.9	185	▲ 15.9	0.94	▲ 0.35	2.46	2.67	1.51	1.46	1.27	1.36	2.13	2.32	1.29	1.26	1.05	1.26
	4月	322	▲ 10.1	278	▲ 7.9	1.16	▲ 0.03	164	▲ 29.3	198	▲ 18.5	0.83	▲ 0.12	1.92	2.78	1.38	1.48	1.23	1.18	1.64	2.24	1.18	1.26	0.99	1.10
	5月	296	▲ 11.1	273	▲ 2.8	1.08	▲ 0.11	139	▲ 34.7	204	▲ 18.7	0.68	▲ 0.17	2.27	2.47	1.31	1.45	1.18	1.09	2.00	2.14	1.14	1.24	0.98	1.04
	6月	296	▲ 14.7	269	▲ 4.6	1.10	▲ 0.13	147	▲ 27.6	208	▲ 13.0	0.71	▲ 0.14	2.56	2.51	1.31	1.42	1.20	1.08	2.21	2.18	1.14	1.22	0.98	1.03
	7月	300	▲ 11.2	275	▲ 6.8	1.09	▲ 0.06	156	▲ 18.3	186	▲ 10.6	0.84	▲ 0.08	2.75	2.58	1.38	1.44	1.22	1.17	2.32	2.17	1.18	1.22	1.00	1.09
	8月	285	▲ 10.7	276	▲ 10.4	1.03	▲ 0.01	146	▲ 26.3	177	▲ 18.4	0.82	▲ 0.09	2.62	2.46	1.39	1.41	1.23	1.19	2.31	2.15	1.18	1.20	0.99	1.10
	9月	282	▲ 8.7	290	8.2	0.97	▲ 0.18	140	▲ 32.0	178	▲ 9.6	0.79	▲ 0.26	2.47	2.42	1.39	1.40	1.23	1.20	2.22	2.14	1.20	1.20	1.00	1.12
10月	274	▲ 12.2	298	5.7	0.92	▲ 0.19	126	▲ 31.5	172	▲ 21.1	0.73	▲ 0.11	2.57	2.46	1.38	1.36	1.21	1.18	2.30	2.12	1.20	1.18	1.00	1.13	

3 産業別新規求人(主な産業)の状況

年度/年・月		産 業 別 新 規 求 人 数 (主 な 産 業)																					
		① 建設業		② 製造業		③ 情報通信業		④ 運輸業、郵便業		⑤ 卸売業、小売業		⑥ 学術研究、専門・ 技術サービス業		⑦ 宿泊業、 飲食サービス業		⑧ 生活関連サー ビス業、娯楽業		⑨ 教育、学習支援業		⑩ 医療、福祉		⑪ サービス業	
		前年比		前年比		前年比		前年比		前年比		前年比		前年比		前年比		前年比		前年比		前年比	
平成29年度		14	▲ 17.6	56	7.7	0	－	24	20.0	43	0.0	0	－	5	▲ 16.7	18	12.5	0	－	53	3.9	5	▲ 44.4
30		16	14.3	65	16.1	0	－	23	▲ 4.2	39	▲ 9.3	0	－	3	▲ 40.0	18	0.0	0	－	56	5.7	9	80.0
令和元年度		19	18.8	55	▲ 15.4	0	－	23	0.0	34	▲ 12.8	1	－	11	266.7	16	▲ 11.1	0	－	65	16.1	10	11.1
2		27	42.1	39	▲ 29.1	1	－	16	▲ 30.4	25	▲ 26.5	0	▲ 100.0	8	▲ 27.3	12	▲ 25.0	0	－	61	▲ 6.2	9	▲ 10.0
3		24	▲ 11.1	51	30.8	1	0.0	19	18.8	18	▲ 28.0	0	－	8	0.0	20	66.7	1	－	68	11.5	12	33.3
4		25	4.2	51	0.0	1	0.0	26	36.8	26	44.4	0	－	4	▲ 50.0	19	▲ 5.0	1	0.0	72	5.9	18	50.0
5		23	▲ 8.4	47	▲ 8.2	1	9.1	20	▲ 21.0	24	▲ 8.4	0	▲ 100.0	3	▲ 28.9	14	▲ 26.5	3	466.7	60	▲ 16.3	11	▲ 38.5
6		23	2.6	41	▲ 13.0	0	▲ 75.0	11	▲ 45.9	20	▲ 16.2	0	－	6	134.4	16	10.1	1	▲ 64.7	56	▲ 6.9	9	▲ 16.9
令和5年	10月	11	▲ 26.7	40	▲ 13.0	0	－	19	▲ 36.7	19	▲ 17.4	0	－	2	▲ 33.3	24	4.3	2	－	54	▲ 23.9	9	▲ 64.0
	11月	22	▲ 4.3	50	6.4	4	100.0	19	▲ 32.1	9	▲ 66.7	0	－	6	▲ 33.3	7	▲ 58.8	0	－	80	1.3	15	36.4
	12月	36	▲ 2.7	46	▲ 17.9	0	－	17	▲ 43.3	39	18.2	0	▲ 100.0	0	▲ 100.0	5	▲ 70.6	1	－	60	▲ 1.6	8	▲ 52.9
令和6年	1月	14	16.7	61	52.5	0	▲ 100.0	19	▲ 17.4	15	▲ 16.7	0	－	3	0.0	31	210.0	5	－	66	▲ 13.2	17	▲ 37.0
	2月	14	▲ 41.7	38	▲ 20.8	2	0.0	14	▲ 41.7	10	▲ 56.5	0	－	11	120.0	11	▲ 71.1	0	－	62	▲ 27.1	13	8.3
	3月	50	22.0	53	▲ 11.7	0	－	21	▲ 8.7	49	28.9	0	－	0	▲ 100.0	7	▲ 50.0	1	－	39	▲ 36.1	10	66.7
	4月	21	200.0	66	127.6	1	▲ 50.0	5	▲ 73.7	8	▲ 38.5	0	－	7	－	29	141.7	0	－	61	▲ 11.6	20	▲ 4.8
	5月	17	▲ 15.0	28	▲ 33.3	0	▲ 100.0	7	▲ 69.6	12	▲ 52.0	0	－	5	0.0	15	▲ 46.4	5	150.0	69	43.8	12	9.1
	6月	40	14.3	54	▲ 11.5	0	－	19	▲ 17.4	48	37.1	0	－	6	－	4	▲ 63.6	0	▲ 100.0	43	▲ 42.7	10	400.0
	7月	14	100.0	43	13.2	0	▲ 100.0	5	▲ 72.2	14	55.6	0	－	6	－	25	150.0	0	－	65	35.4	14	55.6
	8月	12	▲ 33.3	27	▲ 47.1	0	－	6	▲ 64.7	13	▲ 23.5	2	－	10	233.3	13	▲ 13.3	5	400.0	72	2.9	12	▲ 25.0
	9月	31	▲ 20.5	51	▲ 5.6	0	－	20	▲ 42.9	32	▲ 27.3	0	－	3	50.0	10	25.0	0	▲ 100.0	41	▲ 19.6	7	40.0
	10月	23	109.1	34	▲ 15.0	0	－	7	▲ 63.2	8	▲ 57.9	0	－	12	500.0	17	▲ 29.2	0	▲ 100.0	50	▲ 7.4	3	▲ 66.7
	11月	23	4.5	23	▲ 54.0	0	▲ 100.0	6	▲ 68.4	14	55.6	0	－	4	▲ 33.3	12	71.4	0	－	71	▲ 11.3	5	▲ 66.7
	12月	27	▲ 25.0	60	30.4	0	－	21	23.5	32	▲ 17.9	0	－	0	－	4	▲ 20.0	1	0.0	36	▲ 40.0	6	▲ 25.0
令和7年	1月	27	92.9	31	▲ 49.2	1	－	11	▲ 42.1	16	6.7	0	－	9	200.0	15	▲ 51.6	0	▲ 100.0	60	▲ 9.1	12	▲ 29.4
	2月	15	7.1	25	▲ 34.2	0	▲ 100.0	6	▲ 57.1	14	40.0	0	－	13	18.2	33	200.0	0	－	67	8.1	4	▲ 69.2
	3月	30	▲ 40.0	48	▲ 9.4	1	－	19	▲ 9.5	27	▲ 44.9	0	－	0	－	9	28.6	1	0.0	37	▲ 5.1	8	▲ 20.0
	4月	16	▲ 23.8	31	▲ 53.0	1	0.0	12	140.0	20	150.0	0	－	3	▲ 57.1	6	▲ 79.3	1	－	67	9.8	6	▲ 70.0
	5月	23	35.3	23	▲ 17.9	0	－	4	▲ 42.9	18	50.0	0	－	2	▲ 60.0	12	▲ 20.0	0	▲ 100.0	49	▲ 29.0	5	▲ 58.3
	6月	32	▲ 20.0	42	▲ 22.2	0	－	14	▲ 26.3	19	▲ 60.4	0	－	0	▲ 100.0	23	475.0	0	－	47	9.3	12	20.0
	7月	5	▲ 64.3	35	▲ 18.6	1	－	18	260.0	19	35.7	1	－	4	▲ 33.3	8	▲ 68.0	0	－	61	▲ 6.2	13	▲ 7.1
	8月	22	83.3	21	▲ 22.2	0	－	4	▲ 33.3	13	0.0	1	▲ 50.0	3	▲ 70.0	1	▲ 92.3	0	▲ 100.0	49	▲ 31.9	4	▲ 66.7
	9月	35	12.9	37	▲ 27.5	2	－	12	▲ 40.0	14	▲ 56.3	0	－	0	▲ 100.0	20	100.0	0	－	47	14.6	11	57.1
10月	6	▲ 73.9	29	▲ 14.7	0	－	17	142.9	21	162.5	0	－	3	▲ 75.0	9	▲ 47.1	0	－	53	6.0	7	133.3	

(注) 令和6年4月以降については令和5年7月改定の「日本標準産業分類」に基づく区分、令和6年3月以前については平成25年10月改定の「日本標準産業分類」に基づく区分

4 新規求職者(離職者・在職者など)の動向

就業・不就業状態別新規求職者数(パートを含む常用)

年度/年・月	就業・不就業状態別新規求職者数(パートを含む常用)																						
	① 新規求職者数 [②+③+⑨]		② 在職者		③ 離職者 [④+⑧]		④ 雇用者								⑧ 自営		⑨ 無業者 [⑩+⑪]		⑩ 家事・育児 従事者		⑪ その他		
		前年比		前年比		前年比		前年比	⑤ 定年		⑥ 事業主都合		⑦ 自己都合			前年比		前年比		前年比			
										前年比		前年比		前年比								前年比	
平成29年度	90	▲ 4.3	24	▲ 11.1	58	1.8	57	1.8	4	▲ 20.0	6	▲ 25.0	48	14.3	1	▲ 50.0	8	▲ 11.1	2	▲ 33.3	6	▲ 14.3	
30	97	7.8	29	20.8	59	1.7	58	1.8	4	0.0	6	0.0	48	0.0	1	0.0	9	12.5	1	▲ 50.0	8	33.3	
令和元年度	106	9.3	29	0.0	67	13.6	66	13.8	7	75.0	8	33.3	51	6.3	1	0.0	10	11.1	1	0.0	8	0.0	
2	102	▲ 3.8	23	▲ 20.7	72	7.5	70	6.1	7	0.0	12	50.0	50	▲ 2.0	2	100.0	7	▲ 30.0	1	0.0	6	▲ 25.0	
3	96	▲ 5.9	26	13.0	64	▲ 11.1	62	▲ 11.4	7	0.0	10	▲ 16.7	46	▲ 8.0	1	▲ 50.0	7	0.0	1	0.0	6	0.0	
4	93	▲ 3.1	26	0.0	59	▲ 7.8	57	▲ 8.1	7	0.0	6	▲ 40.0	44	▲ 4.3	2	100.0	8	14.3	1	0.0	7	16.7	
5	98	6.0	28	9.7	62	5.9	61	7.0	7	▲ 1.1	9	39.7	45	3.8	1	▲ 27.3	8	▲ 5.3	2	47.1	5	▲ 16.7	
6	95	▲ 3.7	28	0.3	60	▲ 4.7	58	▲ 4.4	6	▲ 15.1	7	▲ 12.7	45	▲ 1.1	1	▲ 18.8	7	▲ 11.1	1	▲ 52.0	6	4.6	
令和5年	10月	116	23.4	32	10.3	77	48.1	75	50.0	5	▲ 16.7	11	175.0	59	47.5	2	0.0	7	▲ 46.2	1	▲ 75.0	6	▲ 33.3
	11月	84	13.5	23	35.3	56	12.0	56	19.1	6	100.0	8	60.0	42	7.7	0	▲ 100.0	5	▲ 28.6	1	0.0	4	▲ 33.3
	12月	71	31.5	23	53.3	36	0.0	36	2.9	1	▲ 66.7	8	100.0	27	▲ 3.6	0	▲ 100.0	12	300.0	5	－	7	133.3
令和6年	1月	107	15.1	30	7.1	72	30.9	72	33.3	5	66.7	14	100.0	53	20.5	0	▲ 100.0	5	▲ 50.0	1	▲ 66.7	4	▲ 42.9
	2月	104	5.1	39	11.4	49	▲ 5.8	47	▲ 6.0	4	33.3	3	▲ 57.1	40	0.0	2	0.0	16	33.3	5	66.7	11	22.2
	3月	99	12.5	28	▲ 17.6	65	44.4	64	48.8	5	▲ 28.6	7	250.0	52	52.9	1	▲ 50.0	6	▲ 33.3	0	▲ 100.0	6	▲ 14.3
	4月	151	4.1	29	▲ 9.4	113	2.7	112	5.7	23	▲ 23.3	17	▲ 15.0	72	30.9	1	▲ 75.0	9	200.0	3	－	6	100.0
	5月	80	▲ 12.1	20	▲ 23.1	55	▲ 8.3	54	▲ 8.5	6	▲ 33.3	7	0.0	41	▲ 4.7	1	0.0	5	0.0	2	▲ 33.3	3	50.0
	6月	82	▲ 2.4	25	31.6	51	▲ 12.1	50	▲ 13.8	3	▲ 62.5	7	▲ 12.5	40	▲ 4.8	1	－	6	▲ 14.3	1	－	5	▲ 28.6
	7月	99	10.0	32	14.3	59	9.3	59	13.5	8	166.7	8	0.0	43	4.9	0	▲ 100.0	8	0.0	1	▲ 75.0	7	75.0
	8月	97	3.2	30	▲ 3.2	61	7.0	60	9.1	5	66.7	6	20.0	49	4.3	1	▲ 50.0	6	0.0	0	▲ 100.0	6	20.0
	9月	85	▲ 9.6	32	10.3	48	▲ 12.7	48	▲ 9.4	5	▲ 28.6	10	233.3	33	▲ 21.4	0	▲ 100.0	5	▲ 50.0	0	▲ 100.0	5	▲ 16.7
	10月	119	2.6	40	25.0	70	▲ 9.1	70	▲ 6.7	5	0.0	7	▲ 36.4	58	▲ 1.7	0	▲ 100.0	9	28.6	2	100.0	7	16.7
	11月	63	▲ 25.0	26	13.0	32	▲ 42.9	30	▲ 46.4	4	▲ 33.3	3	▲ 62.5	23	▲ 45.2	2	－	5	0.0	2	100.0	3	▲ 25.0
	12月	74	4.2	17	▲ 26.1	53	47.2	52	44.4	3	200.0	6	▲ 25.0	43	59.3	1	－	4	▲ 66.7	0	▲ 100.0	4	▲ 42.9
令和7年	1月	102	▲ 4.7	31	3.3	65	▲ 9.7	63	▲ 12.5	6	20.0	4	▲ 71.4	51	▲ 3.8	2	－	6	20.0	0	▲ 100.0	6	50.0
	2月	67	▲ 35.6	19	▲ 51.3	44	▲ 10.2	43	▲ 8.5	2	▲ 50.0	6	100.0	35	▲ 12.5	1	▲ 50.0	4	▲ 75.0	0	▲ 100.0	4	▲ 63.6
	3月	116	17.2	40	42.9	63	▲ 3.1	60	▲ 6.3	3	▲ 40.0	8	14.3	49	▲ 5.8	3	200.0	13	116.7	1	－	12	100.0
	4月	134	▲ 11.3	28	▲ 3.4	95	▲ 15.9	92	▲ 17.9	18	▲ 21.7	13	▲ 23.5	61	▲ 15.3	3	200.0	11	22.2	2	▲ 33.3	9	50.0
	5月	97	21.3	19	▲ 5.0	68	23.6	68	25.9	3	▲ 50.0	8	14.3	57	39.0	0	▲ 100.0	10	100.0	1	▲ 50.0	9	200.0
	6月	96	17.1	25	0.0	62	21.6	62	24.0	3	0.0	6	▲ 14.3	53	32.5	0	▲ 100.0	9	50.0	1	0.0	8	60.0
	7月	91	▲ 8.1	27	▲ 15.6	55	▲ 6.8	54	▲ 8.5	3	▲ 62.5	7	▲ 12.5	44	2.3	1	－	9	12.5	1	0.0	8	14.3
	8月	78	▲ 19.6	22	▲ 26.7	50	▲ 18.0	49	▲ 18.3	4	▲ 20.0	11	83.3	34	▲ 30.6	1	0.0	6	0.0	0	－	6	0.0
	9月	111	30.6	29	▲ 9.4	75	56.3	75	56.3	2	▲ 60.0	9	▲ 10.0	64	93.9	0	－	7	40.0	1	－	6	20.0
	10月	98	▲ 17.6	24	▲ 40.0	67	▲ 4.3	67	▲ 4.3	1	▲ 80.0	8	14.3	58	0.0	0	－	7	▲ 22.2	3	50.0	4	▲ 42.9

(注) 「⑪その他」は、離職後1年を超える者などである。

5 雇用保険関係

年度/年・月	雇 用 保 険 関 係																	
	① 月末適用事業所数		② 月末被保険者数		③ 資格取得者数		④ 資格喪失者数		⑤ 離職票交付枚数		⑥ 受給資格決定件数		基 本 手 当（ 基 本 分 ）					
													⑦ 初回受給者数		⑧ 受給者実人員		⑨ 受給率	⑩ 支給額
		前年比		前年比		前年比		前年比		前年比		前年比		前年比		前年比	<small>〔⑧÷(②+⑧)〕</small>	<small>〔十万円〕</small>
平成29年度	481	0.0	7,779	2.7	105	5.0	91	4.6	62	▲ 1.6	27	3.8	20	0.0	79	▲ 1.3	1.0	95
30	482	0.2	7,813	0.4	97	▲ 7.6	90	▲ 1.1	63	1.6	24	▲ 11.1	17	▲ 15.0	75	▲ 5.1	1.0	90
令和元年度	483	0.2	7,864	0.7	96	▲ 1.0	95	5.6	67	6.3	26	8.3	21	23.5	93	24.0	1.2	109
2	487	0.8	7,787	▲ 1.0	81	▲ 15.6	86	▲ 9.5	65	▲ 3.0	31	19.2	24	14.3	108	16.1	1.4	134
3	488	0.2	7,748	▲ 0.5	78	▲ 3.7	97	12.8	72	10.8	25	▲ 19.4	20	▲ 16.7	88	▲ 18.5	1.1	107
4	494	1.2	7,606	▲ 1.8	93	19.2	96	▲ 1.0	67	▲ 6.9	23	▲ 8.0	20	0.0	84	▲ 4.5	1.1	99
5	483	▲ 2.2	7,515	▲ 1.2	85	▲ 8.5	97	1.0	73	8.3	25	6.8	19	▲ 1.3	82	▲ 2.1	1.1	99
6	475	▲ 1.6	7,445	▲ 0.9	78	▲ 8.0	84	▲ 13.3	62	▲ 14.7	26	2.0	20	3.4	87	6.3	1.2	104
令和5年 10月	479	▲ 2.8	7,512	▲ 1.2	85	0.0	98	19.5	74	45.1	31	47.6	21	16.7	91	0.0	1.2	109
11月	480	▲ 2.6	7,507	▲ 1.4	60	▲ 28.6	64	▲ 22.0	50	▲ 3.8	18	▲ 14.3	28	100.0	95	20.3	1.2	115
12月	482	▲ 2.2	7,526	▲ 1.3	64	4.9	85	80.9	48	50.0	10	▲ 23.1	13	▲ 18.8	86	21.1	1.1	85
令和6年 1月	481	▲ 2.4	7,495	▲ 1.6	72	▲ 17.2	105	7.1	68	▲ 2.9	26	18.2	16	128.6	85	37.1	1.1	106
2月	483	▲ 2.0	7,489	▲ 1.7	63	▲ 8.7	69	11.3	50	13.6	21	31.3	23	15.0	78	21.9	1.0	96
3月	482	▲ 1.8	7,463	▲ 1.8	63	1.6	89	17.1	58	▲ 6.5	25	38.9	7	▲ 61.1	63	1.6	0.8	75
4月	481	▲ 2.2	7,426	▲ 0.7	156	26.8	200	▲ 15.6	171	▲ 17.0	50	13.6	23	283.3	77	45.3	1.0	87
5月	480	▲ 2.6	7,445	▲ 1.3	118	▲ 31.0	99	8.8	70	9.4	30	36.4	27	▲ 15.6	83	7.8	1.1	100
6月	475	▲ 1.9	7,467	▲ 1.3	71	▲ 26.8	51	▲ 33.8	38	▲ 38.7	19	▲ 17.4	26	30.0	91	12.3	1.2	99
7月	476	▲ 1.0	7,462	▲ 1.1	80	25.0	90	13.9	67	6.3	22	▲ 24.1	26	▲ 7.1	108	20.0	1.4	119
8月	478	▲ 0.6	7,474	▲ 0.6	65	▲ 5.8	55	▲ 40.9	38	▲ 45.7	20	▲ 23.1	22	4.8	102	7.4	1.3	140
9月	473	▲ 0.8	7,465	▲ 0.9	53	▲ 41.8	61	▲ 21.8	38	▲ 34.5	26	4.0	7	▲ 61.1	83	▲ 7.8	1.1	97
10月	471	▲ 1.7	7,467	▲ 0.6	94	10.6	90	▲ 8.2	74	0.0	31	0.0	20	▲ 4.8	87	▲ 4.4	1.2	117
11月	473	▲ 1.5	7,462	▲ 0.6	55	▲ 8.3	63	▲ 1.6	48	▲ 4.0	13	▲ 27.8	22	▲ 21.4	83	▲ 12.6	1.1	95
12月	473	▲ 1.9	7,447	▲ 1.0	44	▲ 31.3	58	▲ 31.8	49	2.1	15	50.0	14	7.7	82	▲ 4.7	1.1	99
令和7年 1月	472	▲ 1.9	7,401	▲ 1.3	72	0.0	117	11.4	71	4.4	33	26.9	20	25.0	87	2.4	1.2	117
2月	475	▲ 1.7	7,424	▲ 0.9	69	9.5	46	▲ 33.3	32	▲ 36.0	23	9.5	14	▲ 39.1	81	3.8	1.1	91
3月	473	▲ 1.9	7,404	▲ 0.8	63	0.0	80	▲ 10.1	47	▲ 19.0	24	▲ 4.0	20	185.7	82	30.2	1.1	90
4月	474	▲ 1.5	7,370	▲ 0.8	161	3.2	198	▲ 1.0	143	▲ 16.4	30	▲ 40.0	16	▲ 30.4	79	2.6	1.1	92
5月	474	▲ 1.3	7,384	▲ 0.8	116	▲ 1.7	102	3.0	65	▲ 7.1	29	▲ 3.3	34	25.9	88	6.0	1.2	102
6月	476	0.2	7,392	▲ 1.0	90	26.8	82	60.8	61	60.5	30	57.9	23	▲ 11.5	95	4.4	1.3	110
7月	474	▲ 0.4	7,375	▲ 1.2	75	▲ 6.3	102	13.3	77	14.9	22	0.0	25	▲ 3.8	100	▲ 7.4	1.3	139
8月	473	▲ 1.0	7,366	▲ 1.4	64	▲ 1.5	78	41.8	67	76.3	19	▲ 5.0	19	▲ 13.6	95	▲ 6.9	1.3	114
9月	468	▲ 1.1	7,371	▲ 1.3	71	34.0	60	▲ 1.6	52	36.8	26	0.0	27	285.7	95	14.5	1.3	135
10月	469	▲ 0.4	7,365	▲ 1.4	75	▲ 20.2	82	▲ 8.9	66	▲ 10.8	20	▲ 35.5	18	▲ 10.0	96	10.3	1.3	128

(注) 1 「②月末被保険者数」及び「⑤離職票交付枚数」は、全被保険者分で、基本手当は延長分を含まず。

2 雇用保険の受給資格決定件数は速報値であり、修正があり得る。

6 性別、年齢別新規求職者の動向(常用)

年齢区分	全数				男				女			
	フルタイム		パートタイム		フルタイム		パートタイム		フルタイム		パートタイム	
	対前年同月比		対前年同月比		対前年同月比		対前年同月比		対前年同月比		対前年同月比	
年齢計	67	3.1	31	▲ 42.6	39	21.9	13	▲ 23.5	28	▲ 15.2	18	▲ 51.4
19歳以下	2	-	1	-	1	-	1	-	1	-	0	-
20～24歳	1	▲ 75.0	0	-	0	▲ 100.0	0	-	1	0.0	0	-
25～29歳	7	16.7	1	▲ 50.0	4	100.0	0	-	3	▲ 25.0	1	▲ 50.0
30～34歳	2	▲ 75.0	1	0.0	1	▲ 80.0	0	-	1	▲ 66.7	1	0.0
35～39歳	11	266.7	1	▲ 66.7	9	800.0	0	▲ 100.0	2	0.0	1	▲ 50.0
40～44歳	8	60.0	1	▲ 66.7	3	200.0	0	-	5	25.0	1	▲ 66.7
45～49歳	10	42.9	2	▲ 33.3	5	25.0	0	-	5	66.7	2	▲ 33.3
50～54歳	7	▲ 30.0	2	▲ 60.0	4	0.0	1	0.0	3	▲ 50.0	1	▲ 75.0
55～59歳	7	▲ 30.0	4	0.0	4	▲ 33.3	0	▲ 100.0	3	▲ 25.0	4	100.0
60～64歳	6	▲ 33.3	2	▲ 81.8	4	0.0	1	▲ 66.7	2	▲ 60.0	1	▲ 87.5
65歳以上	6	100.0	16	▲ 27.3	4	100.0	10	0.0	2	100.0	6	▲ 50.0

(注) 男女の合計は全数に必ずしも一致しない。

7 中途採用者採用時賃金の状況

(令和7年7月～9月、千円)

		年齢計	24歳以下	25～34歳	35～44歳	45～54歳	55歳以上
計		227	183	229	240	239	213
産業別	農林漁業	250	0	250	0	0	0
	建設業	204	213	198	0	0	0
	製造業	214	177	195	224	221	229
	電気・ガス・熱供給	0	0	0	0	0	0
	情報通信	0	0	0	0	0	0
	運輸業・郵便業	277	187	390	0	252	280
	卸売・小売	241	0	303	170	273	183
	金融・保険	0	0	0	0	0	0
	不動産	0	0	0	0	0	0
	学術研究	0	0	0	0	0	0
	飲食・宿泊	0	0	0	0	0	0
	生活関連・娯楽	192	0	262	234	110	176
	教育・学習	0	0	0	0	0	0
	医療・福祉	194	166	190	219	214	165
	サービス	283	0	200	362	275	215
	公務	0	0	0	0	0	0
職業別	専門的・技術的職業	226	170	245	223	213	211
	管理的職業	600	0	0	600	0	0
	事務的職業	222	0	0	234	0	198
	販売の職業	355	0	355	0	0	0
	サービスの職業	188	166	202	0	207	177
	保安の職業	0	0	0	0	0	0
	農林漁業の職業	0	0	0	0	0	0
	運輸・通信の職業	249	187	0	208	272	252
	生産工程・労務の職業	211	203	200	222	221	0
事業所規模別	4人以下	307	187	303	600	245	265
	5～29人	230	174	252	232	241	189
	30～99人	219	195	202	210	263	226
	100～299人	207	0	0	207	0	0
	300～499人	0	0	0	0	0	0
	500～999人	187	162	175	220	201	0
	1000人以上	0	0	0	0	0	0

・雇用保険被保険者資格を取得した者であって、新規学卒者を除く、雇用形態が常用の者の採用時の賃金の平均値による。
・賃金には、毎月決まって支払われる各種の手当は含むが、超過勤務手当や賞与、その他臨時に支払われる賃金は含まれない税込みの額。

8 職業別有効求人・求職及び賃金の状況(常用)

(パートを除く)

職業	令和7年10月			令和7年10月		
	有効求人	有効求職	有効求人倍率	求人賃金	求職賃金	
	(人)	(人)	(倍)	上限賃金 (円)	下限賃金 (円)	希望賃金 (円)
職業計	309	298	1.04	255,033	214,996	213,333
A 管理的職業従事者	1	0	0.00	250,900	201,000	0
B 専門的・技術的職業従事者	62	28	2.21	255,872	224,391	251,667
07 製造技術者(開発)	3	3	1.00	353,000	247,000	325,000
08 製造技術者(開発を除く)	0	3	0.00	0	0	0
09 建築・土木・測量技術者	15	1	15.00	330,000	205,000	0
10 情報処理・通信技術者	3	1	3.00	0	0	0
11 その他の技術者	0	2	0.00	0	0	0
12 医師, 歯科医師, 獣医師, 薬剤師	1	0	0.00	259,000	259,000	0
13 保健師, 助産師, 看護師	9	6	1.50	238,000	234,000	250,000
14 医療技術者	5	2	2.50	400,000	300,000	0
15 その他の保健医療従事者	1	1	1.00	186,000	186,000	180,000
16 社会福祉専門職業従事者	24	6	4.00	232,217	213,917	180,000
22 美術家, デザイナー, 写真家, 映像撮影者	1	0	0.00	0	0	0
05.06.17～21.23.24その他の専門的職業	0	3	0.00	0	0	0
C 事務従事者	29	49	0.59	241,667	199,167	170,000
25 一般事務従事者	16	41	0.39	252,000	203,000	170,000
26 会計事務従事者	4	3	1.33	0	0	0
27 生産関連事務従事者	6	4	1.50	0	0	0
28 営業・販売事務従事者	2	0	0.00	190,000	180,000	0
29 外勤事務従事者	0	0	0.00	0	0	0
30 運輸・郵便事務従事者	1	0	0.00	0	0	0
31 事務用機器操作員	0	1	0.00	0	0	0
D 販売従事者	14	9	1.56	219,000	191,500	230,000
32 商品販売従事者	5	6	0.83	163,500	163,500	0
33 販売類似職業従事者	0	0	0.00	0	0	0
34 営業職業従事者	9	3	3.00	330,000	247,500	230,000
E サービス職業従事者	46	26	1.77	212,704	187,536	225,000
35 家庭生活支援サービス職業従事者	0	0	0.00	0	0	0
36 介護サービス職業従事者	25	10	2.50	207,743	194,743	0
37 保健医療サービス職業従事者	3	2	1.50	235,000	192,500	0
38 生活衛生サービス職業従事者	6	3	2.00	195,640	175,640	0
39 飲食物調理従事者	2	5	0.40	300,000	250,000	0
40 接客・給仕職業従事者	5	2	2.50	0	0	200,000
41 居住施設・ビル等管理人	0	0	0.00	0	0	0
42 その他のサービス職業従事者	5	4	1.25	191,985	169,982	250,000
F 保安職業従事者	0	1	0.00	0	0	0
G 農林漁業従事者	5	5	1.00	250,000	210,000	220,000
H 生産工程従事者	58	49	1.18	260,739	196,920	220,000
9 生産設備制御・監視従事者(金属製品)	1	5	0.20	0	0	310,000
50 生産設備制御・監視従事者(金属製品を除く)	0	0	0.00	0	0	0
51 機械組立設備制御・監視従事者	3	1	3.00	300,000	201,000	0
52 製品製造・加工処理従事者(金属製品)	29	11	2.64	260,263	199,997	240,000
53 製品製造・加工処理従事者(金属製品を除く)	11	10	1.10	259,497	200,997	193,333
54 機械組立従事者	4	14	0.29	292,400	198,285	202,000
55 機械整備・修理従事者	4	2	2.00	163,500	163,500	180,000
56 製品検査従事者(金属製品)	0	1	0.00	0	0	170,000
57 製品検査従事者(金属製品を除く)	0	2	0.00	0	0	0
58 機械検査従事者	0	2	0.00	0	0	0
59 生産関連・生産類似作業従事者	6	1	6.00	0	0	0
I 輸送・機械運転従事者	24	20	1.20	327,413	295,888	224,000
60 鉄道運転従事者	0	0	0.00	0	0	0
61 自動車運転従事者	20	16	1.25	327,413	295,888	230,000
62 船舶・航空機運転従事者	0	0	0.00	0	0	0
63 その他の輸送従事者	2	3	0.67	0	0	200,000
64 定置・建設機械運転従事者	2	1	2.00	0	0	0
J 建設・探掘従事者	32	6	5.33	337,188	212,688	0
65 建設躯体工事従事者	2	1	2.00	0	0	0
66 建設従事者(建設躯体工事従事者を除く)	6	0	0.00	0	0	0
67 電気工事従事者	2	2	1.00	300,000	250,000	0
68 土木作業従事者	22	3	7.33	349,583	200,250	0
69 探掘従事者	0	0	0.00	0	0	0
K 運搬・清掃・包装等従事者	38	27	1.41	243,296	215,871	161,667
70 運搬従事者	15	6	2.50	251,431	222,849	180,000
71 清掃従事者	4	4	1.00	0	0	160,000
72 包装従事者	0	0	0.00	0	0	0
73 その他の運搬・清掃・包装等従事者	19	17	1.12	236,179	209,766	150,000
分類不能の職業	0	78	0.00	0	0	222,857
参 福祉関連職業合計	58	18	3.22	—	—	—
考 (うち介護関係)	46	10	4.60	—	—	—

- ・平成21年12月改定の「日本標準職業分類」に基づく区分
- ・求人賃金は総額、求職賃金は希望税込額による。常用は月給相当、常用パートは時給相当である。
- ・求人賃金は、計上月に受理された求人により、上限賃金が最高額の平均値、下限賃金が最低額の平均値による。
- ・求職賃金は、計上月に受理(再受理を含む)された求職の希望賃金(希望税込額)の平均値による。
- ・福祉関連職業合計とは、職業分類13、144、145、146、161の職業及び介護関係職業(職業分類162、169、351、36)の集計を合計した値である。
- ・ハローワークインターネットサービスの機能拡充に伴い、令和3年9月以降の数値には、ハローワークに来所せず、オンライン上で求職登録した求職者数が含まれている。

9 職業別有効求人・求職及び賃金の状況(常用パート)

職業	令和7年10月			令和7年10月		
	有効求人 (人)	有効求職 (人)	有効求人倍率 (倍)	求人賃金 上限賃金 (円)	賃金 下限賃金 (円)	求職賃金 希望賃金 (円)
職業計	122	170	0.72	1,270	1,166	1,069
A 管理的職業従事者	0	0	0.00	0	0	0
B 専門的・技術的職業従事者	24	12	2.00	1,499	1,407	1,500
07 製造技術者(開発)	0	0	0.00	0	0	0
08 製造技術者(開発を除く)	0	1	0.00	0	0	0
09 建築・土木・測量技術者	0	0	0.00	0	0	0
10 情報処理・通信技術者	0	0	0.00	0	0	0
11 その他の技術者	0	0	0.00	0	0	0
12 医師, 歯科医師, 獣医師, 薬剤師	0	0	0.00	0	0	0
13 保健師, 助産師, 看護師	13	3	4.33	1,415	1,375	1,500
14 医療技術者	2	0	0.00	2,000	1,600	0
15 その他の保健医療従事者	0	2	0.00	0	0	0
16 社会福祉専門職業従事者	9	5	1.80	0	0	0
22 美術家, デザイナー, 写真家, 映像撮影者	0	0	0.00	0	0	0
05.06.17～21.23.24その他の専門的職業	0	1	0.00	0	0	0
C 事務従事者	7	23	0.30	1,143	1,090	1,053
25 一般事務従事者	4	19	0.21	1,162	1,092	1,020
26 会計事務従事者	0	2	0.00	0	0	1,085
27 生産関連事務従事者	2	1	2.00	1,085	1,085	0
28 営業・販売事務従事者	0	0	0.00	0	0	0
29 外勤事務従事者	0	0	0.00	0	0	0
30 運輸・郵便事務従事者	1	0	0.00	0	0	0
31 事務用機器操作員	0	1	0.00	0	0	0
D 販売従事者	10	3	3.33	1,175	1,085	0
32 商品販売従事者	7	3	2.33	1,085	1,085	0
33 販売類似職業従事者	3	0	0.00	1,220	1,085	0
34 営業職業従事者	0	0	0.00	0	0	0
E サービス職業従事者	41	24	1.71	1,130	1,096	1,025
35 家庭生活支援サービス職業従事者	0	0	0.00	0	0	0
36 介護サービス職業従事者	16	10	1.60	1,238	1,150	1,000
37 保健医療サービス職業従事者	3	1	3.00	0	0	0
38 生活衛生サービス職業従事者	3	3	1.00	1,085	1,085	0
39 飲食物調理従事者	4	5	0.80	1,052	1,042	1,085
40 接客・給仕職業従事者	11	3	3.67	1,093	1,085	930
41 居住施設・ビル等管理人	0	1	0.00	0	0	1,085
42 その他のサービス職業従事者	4	1	4.00	0	0	0
F 保安職業従事者	0	1	0.00	0	0	1,085
G 農林漁業従事者	7	2	3.50	1,095	1,085	0
H 生産工程従事者	10	13	0.77	1,115	1,085	1,043
49 生産設備制御・監視従事者(金属製品)	0	0	0.00	0	0	0
50 生産設備制御・監視従事者(金属製品を除く)	0	0	0.00	0	0	0
51 機械組立設備制御・監視従事者	0	0	0.00	0	0	0
52 製品製造・加工処理従事者(金属製品)	0	1	0.00	0	0	0
53 製品製造・加工処理従事者(金属製品を除く)	6	6	1.00	1,115	1,085	0
54 機械組立従事者	0	1	0.00	0	0	1,000
55 機械整備・修理従事者	1	1	1.00	0	0	0
56 製品検査従事者(金属製品)	0	2	0.00	0	0	1,085
57 製品検査従事者(金属製品を除く)	3	1	3.00	0	0	0
58 機械検査従事者	0	0	0.00	0	0	0
59 生産関連・生産類似作業従事者	0	1	0.00	0	0	0
I 輸送・機械運転従事者	4	3	1.33	3,000	1,250	1,020
60 鉄道運転従事者	0	0	0.00	0	0	0
61 自動車運転従事者	4	2	2.00	3,000	1,250	0
62 船舶・航空機運転従事者	0	0	0.00	0	0	0
63 その他の輸送従事者	0	1	0.00	0	0	1,020
64 定置・建設機械運転従事者	0	0	0.00	0	0	0
J 建設・採掘従事者	1	1	1.00	0	0	0
65 建設躯体工事従事者	0	0	0.00	0	0	0
66 建設従事者(建設躯体工事従事者を除く)	0	1	0.00	0	0	0
67 電気工事従事者	0	0	0.00	0	0	0
68 土木作業従事者	1	0	0.00	0	0	0
69 採掘従事者	0	0	0.00	0	0	0
K 運搬・清掃・包装等従事者	18	26	0.69	1,100	1,090	1,069
70 運搬従事者	2	1	2.00	1,100	1,100	0
71 清掃従事者	3	3	1.00	1,085	1,085	0
72 包装従事者	0	0	0.00	0	0	0
73 その他の運搬・清掃・包装等従事者	13	22	0.59	1,115	1,085	1,069
分類不能の職業	0	62	0.00	0	0	1,056
参考 福祉関連職業合計	37	14	2.64	—	—	—
考 (うち介護関係)	24	11	2.18	—	—	—

- ・平成21年12月改定の「日本標準職業分類」に基づく区分
- ・求人賃金は総額、求職賃金は希望税込額による。常用は月給相当、常用パートは時給相当である。
- ・求人賃金は、計上月に受理された求人により、上限賃金が最高額の平均値、下限賃金が最低額の平均値による。
- ・求人賃金は、他県が就業場所の求人を含むため、広島県の最低賃金未満となる場合がある。
- ・求職賃金は、計上月に受理(再受理を含む)された求職の希望賃金(希望税込額)の平均値による。
- ・福祉関連職業合計とは、職業分類13、144、145、146、161の職業及び介護関係職業(職業分類162、169、351、36)の集計を合計した値である。
- ・ハローワークインターネットサービスの機能拡充に伴い、令和3年9月以降の数値には、ハローワークに来所せず、オンライン上で求職登録した求職者数が含まれている。