



ソーシャルインクルー株式会社


ソーシャルインクルーホーム福山千田町 (福山市千田町)

(経営理念) 住まいで困っている障がい者が『O』の社会を創る


「共同生活の場」であることを大切に、明るく笑顔のあふれる楽しいホームを目指す、令和7年4月オープンの障がい者向けのグループホームです。

10部屋+ショートステイ1部屋×2フロア (1階が男性・2階が女性の居住区域)

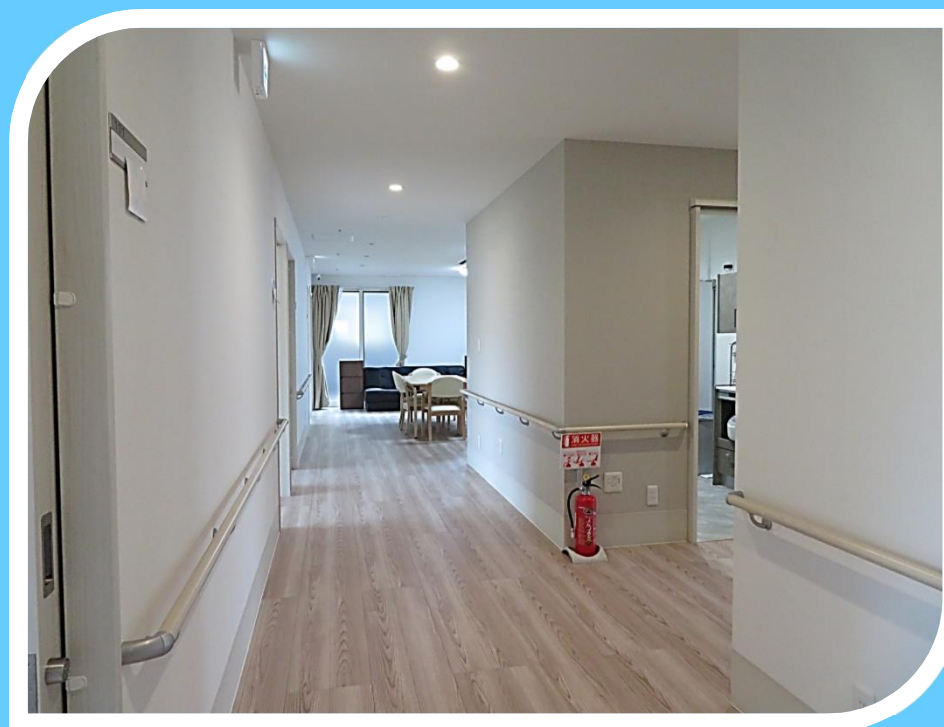
職員も働きやすい、即相談できるストレスフリーな職場環境を大切にしていこうと思っています。




居室は白を基調とした明るい雰囲気
ご利用者様が使いやすいように自由なレイアウト
が可能です



シューズボックスの上には
災害時にすぐ対処できる
ようヘルメットを設置



キッチン



普通のトイレ
一般個浴も
備えています

