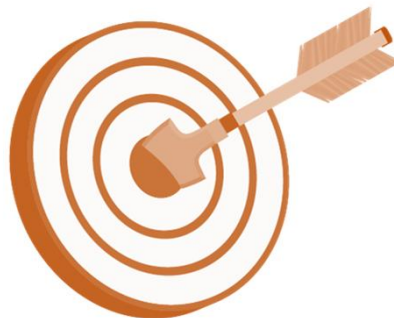


求人条件でターゲットを

狙い撃ち！



「なぜ募集をするのか」で
全く違う求人内容に

数年前の求人票をそのままコピーしていませんか？

変わったのは最低賃金だけではありません。御社の状況や求める人物像も変わっていませんか？

例

○世代交代したい

若年層は業界未経験・無資格者が多い
子育てなど家庭と仕事の両立を希望する
新しい環境へ飛び込むことに不安がある



○即戦力がほしい

自社にとっての即戦力は他社にとっても即戦力
資格や経験が評価される制度や給与、賞与
どんなスキルを活かせるか具体的に



条件チェックポイント

- 未経験から育成できますか？即戦力が必要ですか？
- サポート体制や研修制度はありますか？
- 働きやすさ・働きがいをPRできていますか？
- 手当に記載漏れはありませんか？
- 採用直後に担当する主な仕事や役割はなんですか？
- 年齢制限、資格、経験、学歴、運転免許は本当に必要ですか？
- 選考にかかる手間や日数、必要書類を減らせませんか？
- 現従業員はどのように働き、キャリアを築いていますか？

条件で絞るのではなく、本人の能力が事業所の中でどう生きるかを考えましょう。

「大学卒業以上」ではなく「文書や資料を作ることができる文章力が必要」だった、なんてケースが沢山あります。
応募者数が少ない今の時代にあった求人、ハローワークの職員と一緒に考えていきましょう。

求人票で働く姿を 見える化！



求人票の「2. 仕事内容」欄は
会ったことのない応募者に、働いている姿をイメージ
してもらえるチャンスです。

ハローワークインターネットサービスで検索した際にも、
目に留まりやすい項目の一つです。
会社の魅力や個性を発信していきましょう！

5W1Hを意識すると、わかりやすい文章になります。

- Where**（どこで）：作業環境やエリア
Who（だれが）：何人体制で、誰向けに
What（なにを）：具体的な業務内容
Why（なぜ）：理念、やりがい
How（どのように）：使用ソフトや機械等

より魅力的な求人票を作る
サポートも行っています。
窓口でお気軽にご相談ください。



もっと詳しく！

職種別 チェックリスト



- 営業エリア
- 扱う製品、サービス
- 顧客特徴
法人、個人、新規、既存等
- ノルマの有無
- 営業車車種

営業・販売

- 車種やトン数
- 営業エリア、距離
- 運搬する品物、重量
- 積み卸し作業の方法

運転・運輸

- 施設の規模（定員）
- 看護、介助の内容
- イベントやレク
- 担当する部署（科）
- 利用者の特徴

医療・福祉

- 現場の環境、エリア
- 顧客の特徴
- 解体、補修、建設
- 施工物
- 重量物の運搬有無
- 使用する機械

建設・土木

- 作業場の環境
（空調、衛生管理等）
- 取り扱う製品
- 携わる工程、方法
流れ作業、立ち仕事、目視有無
- 重量物の運搬がある？

製造

- 作成する書類文書
- 電話、接客対応有無
- 使用するソフト
- 会計、給与計算の有無
- 外出、出張の有無
- 担当する部署（科）は？

事務・受付

- 店舗の規模、営業時間
- 料理のジャンル、メニュー数
- 求められる行程
仕込み、食器洗浄、清掃 有無
- 重量物運搬
- マニュアルやレシピ有無

接客・調理



求人票魅力UP キーワード

事業主のみなさまへ

お仕事を探されている方が

「応募したい！」 「気になる！」 キーワードを集めました。

下のチェックリストに当てはまるものがあれば、求人票へ記載して**アピール**してみませんか？

特に人気のキーワード

- 未経験歓迎・未経験者可
- 事業所見学可
- ダブルワーク可（兼業可）
- シニア歓迎（〇〇歳以上歓迎）



自由

- 服装自由
- 髪型・髪色自由
- ネイル可 ピアス可
- 昼休憩時の帰宅可



福利厚生

- 制服貸与
- 社員割引あり
- まかないあり
- 食事手当あり
- 福利厚生制度あり
例：健康診断助成あり
契約保養所あり
スポーツジム法人会員



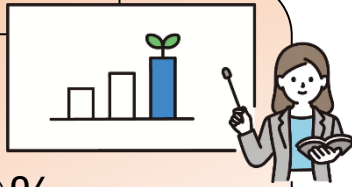
多様な人材

- 就職氷河期世代の方も応募歓迎
(正社員かつ経験不問の求人のうち、おおむね36~56歳の方が応募可能であること)
- 学生アルバイト可
- 外国籍の方も応募歓迎



データ

- 有給消化率〇%
- 離職率〇%
- 育児休業取得率〇%
- 介護休業取得率〇%



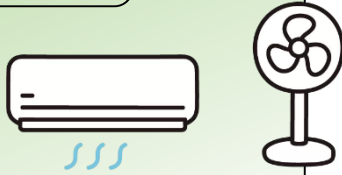
子育て等との両立支援

- 子育てと両立しやすい求人
- お子様の学校行事や病気等のお休みについて応相談
- 子連れ出勤可
- まずはパートで、ゆくゆくは正社員希望の方も応相談
- ご家族等の介護等に伴う就業時間の変更も相談可



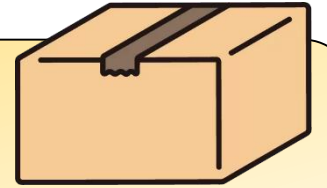
設備・環境

- 冷房完備
- 空調服支給
- 送迎バスあり



仕事内容

- 座り仕事
- 立ち仕事
- どなたでも簡単にできる仕事です
- 重量物の有無（〇kg程度・台車の有無）



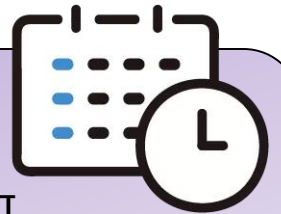
資格・研修・教育

- 資格取得支援制度あり
- 研修制度あり
- 丁寧な指導を行います
- 優しい上司・先輩職員がいます



働き方

- 扶養内での勤務可
- シフト変更可
- 平日のみの勤務可
- 長く働きたい方歓迎
- 希望休可
- 連休取得可
- 時間・日数相談可



求人票の変更方法

キーワード入力場所

問い合わせ先

求人者マイページで、いつでもキーワードの追加・変更ができます♪
または、来所にてハローワークの求人担当へお申し出ください。

求人票の「求人に関する特記事項」または「仕事内容」へ追加してください。
（キーワードは一つの例ですので、言葉や表現は変更可能です）

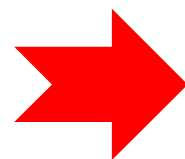
ハローワーク広島 求人部門 ☎082-221-8459



仕事内容
職場雰囲気
がより伝わる



ハローワーク
インターネットサービスに
写真を掲載!!



マイページからの
画像登録へ **GO**
(詳細は裏面参照)

 ハローワーク広島

マイページからの画像登録方法

マイページにログイン後、以下の手順で画像登録が可能です。

HelloWork Internet Service
ハローワーク インターネットサービス

ログアウト 厚生労働省

ホーム (求人/応募管理) メッセージ 事業所情報設定

ホーム > 事業所情報設定

事業所情報・設定

登録日：2021年4月28日

登録状況：**本登録完了**

登録した情報を変更(修正・追加・削除)する場合は、「事業所情報を編集」ボタンをクリックし、編集画面に進んでください。ただし、登録状況が「仮登録完了」、「差し戻し中」、「本登録完了」の時のみ編集可能です。

企業基本情報	事業所基本情報	事業所詳細情報	事業所就業場所	事業所PR情報	画像情報	各種設定
--------	---------	---------	---------	---------	-------------	------

画像情報
画像情報は登録されていません。

3 **事業所情報を編集**

画像情報編集

画像情報について、追加や削除ができます。
編集を完了する場合は、「完了」ボタンをクリックしてください。
詳しい入力方法は「事業所・求人情報の入力方法」をご覧ください。

※注意事項をよくご確認ください。

事業所の外観や仕事内容等の写真、パンフレット等の画像情報を登録できます。
登録した画像情報は、ハローワークインターネットサービスや、ハローワーク内で公開されます。(求人票には表示されません。)

【登録できる写真】

建物外観、作業風景、使用機械、製造・販売品等

【登録できるその他の画像情報】

会社パンフレット、会社ロゴ、関係資料等

掲載できる画像は10ファイルまで、1ファイルのサイズは2MBが上限です。

画像は画像ファイル(JPEG, GIF, PNG, BMP)のみアップロードできます。ほかのファイル形式のものはアップロードできません。

画像情報の著作権・肖像権等が求人者ではなく第三者にある場合は、求人者の方が、関係者に対してハローワークの求職者の方等にインターネットを通じて公開されることについて承諾を得る必要があります。

画像掲載にあたり、以下の項目にチェックしてください。チェックすると画像をアップロードできます。

- 4**
- 画像情報の著作権は、求人者にある。
 - 画像情報の肖像権は、第三者にあるため、本人に公開について承諾を得た。

画像1 **5** 任意

参照 削除

画像のタイトル・紹介文 全角30文字以内

画像情報の公開
 公開する 公開しない

さらに画像を追加、登録済みの画像を削除する場合はこちら

(10ファイルまで入力可) **6** 画像を追加 画像を削除

7 完了

HelloWork Internet Service
ハローワーク インターネットサービス

ログアウト 厚生労働省

ホーム (求人/応募管理) メッセージ 事業所情報設定

ホーム > 事業所情報設定

事業所情報・設定

登録日：2021年4月28日

登録状況：**仮登録完了**

7 **編集内容を申込**

※申込後、ハローワークで内容を確認した上で、画像が公開されます。

(060123 広島求人)

クリックされる 求人づくりの技

ハローワークインターネットサービスで仕事を探す際は、条件を絞って検索をします。結果一覧から気になる求人をだけを開いて閲覧することとなります。一覧の段階では全文が見えないため、クリックしてもらう工夫が必要です。せっかく作った求人です。見つけてもらえる技を知りましょう。

実際に検索してみましょう

ハローワーク
インターネットサービス



★「職種欄」「仕事の内容欄<最初の3行>」が勝負

ハローワークインターネットサービス検索結果一覧画面

職員の視点

職種欄は30字まで記入OK！
仕事の内容欄3行目までが勝負

- ・仕事の内容欄に<仕事の内容>は不要。
- ・最初に改行があると一覧表示で読める文章が少なくなる。
- ・経理事務の求人に「経理事務全般」という説明は不要。
- ・主な業務について真っ先に具体的に伝わるようにする。

情報量が少なすぎて
クリックまでしない

職種	経理事務/中区	⇒	職種	経理事務/広島市中区/未経験者歓迎
受付年月日	2024年11月18日	紹介期限日	2025年1月29日	
求人区分	フルタイム	就業時間	変形労働時間制 (1)09時00分～	
事業所名	(事業所の意向により公開していません)	休日	日祝他 週休二日制	
就業場所	広島県広島市中区			
仕事の内容	<仕事の内容> ⇒ 経理事務全般	⇒	仕事の内容 伝票や請求書等の整理・データ作成 会計ソフト(JDL)やひな形への入力中心 3人体制の部署で先輩の補助からスタート	
雇用形態		公開範囲	2.ハローワーク	
賃金 (手当等を含む)	216,612円～216,612円			
学歴不問 時間外労働なし 転勤なし 通勤手当あり 駅近(徒歩10分以内)				
求人数:1名				

PRポイントが
わかりやすく！

自分では分からない・気がつかないことも、職員目線だと見えてくることがあります。

どうぞお気軽にお問い合わせ・ご相談お待ちしております。ハローワーク広島3F求人部門 082-221-8459

人材確保にお困りのみなさま
ハローワーク広島が
解決のお手伝いをいたします！

ご利用無料
 ご予約不要

厚生労働省が運営する
 「ハローワークインターネットサービス」には
 月間7000万件超のアクセスがあります。
 全国で転職した方の5人に1人は
 ハローワークからのご紹介です。

職員の経験やネットワークをもとに、
 あらゆる方向から企業様をサポートします。
 お気軽にご相談ください！



支援メニュー

- ・ 求人票の作成方法
- ・ 求人者マイページ開設
- ・ 法律に準拠した労働条件

はじめの一步

- ・ 求人内容の見直しご提案
- ・ 最近の応募者の傾向
- ・ 賃金の目安、データご提供
- ・ 求める人材のヒアリング

よりよい求人

- ・ PRポスターの作成
- ・ 職員が現場に訪問し魅力発見
- ・ 説明会・イベントのご案内

攻めの活動

マッチング

- ・ ハローワーク
インターネットサービス掲載
- ・ 全国のハローワークで閲覧可
- ・ 求職者へのリクエスト
(求人情報提供)

助成金案内

- ・ トライアル雇用
- ・ 特定求職者雇用開発助成金
- ・ 各種助成金

マイページ

- ・ オンライン上での求人申込
- ・ マイページを活用した採用
- ・ 企業様の画像の登録

魅力的な職場

- ・ ユースエール認定制度
- ・ くるみん認定制度
- ・ えるぼし認定制度
- ・ もにす認定制度

課題は賃金だけではないかもしれません。
 あなたの会社の魅力をもっともっとアピールしませんか？

もっと詳しく！

職業情報
 提供サイト
 (日本版O-NET)

jobtag

統計データ・職種ごとに必要なスキルなど役立つ情報満載
 雇い入れ後のキャリア支援に関するヒントも提供



お気軽にご相談ください！
 ハローワーク広島求人部門 (3F) TEL: 082-221-8459