

ご存知ですか？

事業所のみなさまへ

# #子育てと両立しやすい求人

ハローワークでは仕事と育児の両立をしやすい求人をこのように呼び、求職者に公開しています。子育てと両立しやすい求人は、育児をしている人はもちろん、それ以外の方にも働きやすい求人として人気があります。

子育てと両立しやすい求人を出して、優秀な人材を確保しませんか？

どのような内容のものを出せばいいの？  
具体的に知りたい！

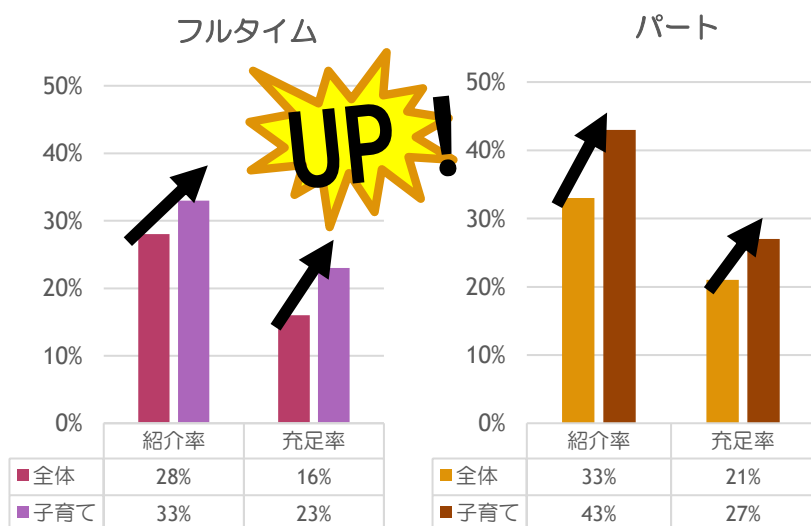
具体例

- ・ 時間外なし。または相談に応じられる。
- ・ 学校行事や子どもの病気など、突発的な休暇早退遅刻に柔軟な対応ができる。
- ・ 勤務時間が働きやすい時間帯（学校や保育園などの預入時間内）である。
- ・ または家事、育児などの都合にあわせて時間変更の相談に応じられる。
- ・ 休日が学校などの休みと同じ（土日祝休み、夏休み等の長期休暇ありなど）。
- ・ 休日に関して、曜日の変更などに応じられる。
- ・ 職場内に保育施設がある。
- ・ 子育て中の従業員が多く、有給休暇を取得しやすい。
- ・ 子どもの成長やライフスタイルに伴い、長時間勤務や正社員などの雇用形態の変更に対応が可能。
- ・ その他事業所が独自に行う支援内容 ...など

当てはまるものがあれば、求人を依頼される  
ときに、

『子育てと両立しやすい求人』  
と求人窓口にお伝えください！

#子育てと両立しやすい求人と一般求人との比較（令和5年度受理求人）



子育てと両立しやすい求人は、紹介率・充足率共に大幅に高くなっています。



このほか、会社や求人  
の魅力をアピール  
できるよう、求人票  
の見直しのご相談も  
受け付けています！

ハローワーク尾道（求人部門）  
TEL：（0848）23-8609

	全求人数	子育て求人件数	子育て求人比率
フルタイム	4410	253	5.7%
パート	2256	234	10.3%