

報道関係者 各位

令和7年3月3日（月）

【照会先】

広島労働局職業安定部職業安定課

地方労働市場情報官 荻野 倫也

（電話） 082（502）7831

令和7年3月大学卒業予定者の就職内定状況（令和7年1月末現在）

～大学生の就職内定率 88.5% 前年同期比 0.5 ポイント上昇～

広島労働局（局長：小沼 宏治）は、管内ハローワークを通じ、令和7年3月大学卒業予定者の就職内定状況（令和7年1月末現在）について、取りまとめましたので公表します。

【概要】

- **大学 就職内定率 88.5%**
 - ・前年同期比 0.5 ポイント上昇 2年連続の上昇（過去2番目*の高水準）
- **短期大学 就職内定率 73.0%**
 - ・同 3.0 ポイント上昇 2年ぶりの上昇
- **高等専門学校 就職内定率 96.1%**
 - ・同 2.6 ポイント低下 2年連続の低下
- **専修学校 就職内定率 82.2%**
 - ・同 1.7 ポイント上昇 2年ぶりの上昇（過去最高）
- ◆ **大学等（上記の合計） 就職内定率 86.8%**
 - ・同 1.0 ポイント上昇 4年連続の上昇（過去2番目の高水準）

*平成7年3月卒（平成6年度）以降との比較

- ・【図表1】 大学等卒業予定者の就職内定状況（1月末現在）
- ・【図表2】 大学卒業予定者の就職内定状況の推移（1月末現在）（グラフ）
- ・【図表3】 大学等卒業予定者の就職内定状況の推移（1月末現在）（グラフ）
- ・【参考】 大学卒業予定者の就職内定率の推移（時点比較）等

【図表1】

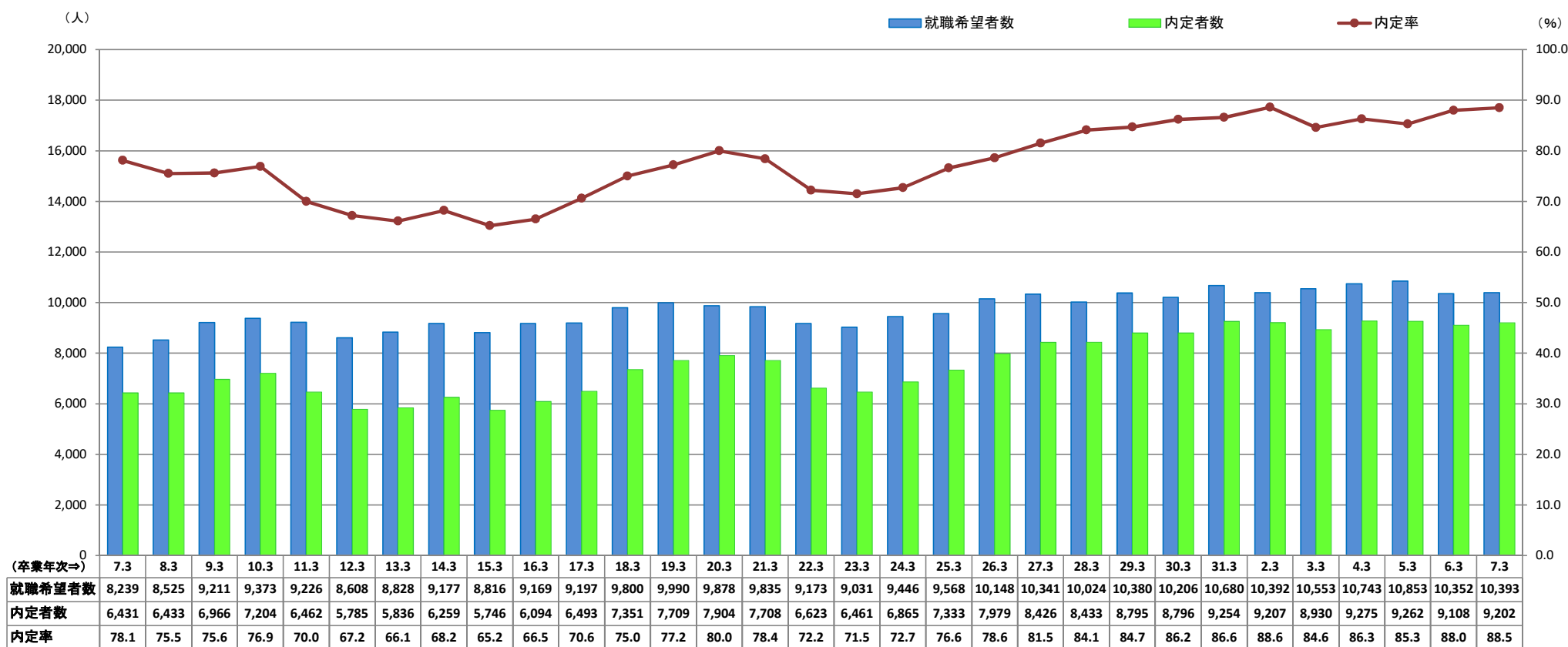
大学等卒業予定者の就職内定状況（1月末現在）

卒業年次		令和5年3月卒		令和6年3月卒		令和7年3月卒		
			対前年比		対前年比		対前年比	
大学等	就職希望者数		14,737人	0.7%	14,242人	▲3.4%	14,020人	▲1.6%
		男	7,060人	6.0%	6,692人	▲5.2%	6,793人	1.5%
		女	7,677人	▲3.6%	7,550人	▲1.7%	7,227人	▲4.3%
	就職内定者数		12,392人	1.3%	12,215人	▲1.4%	12,168人	▲0.4%
		男	5,989人	8.3%	5,748人	▲4.0%	5,885人	2.4%
		女	6,403人	▲4.5%	6,467人	1.0%	6,283人	▲2.8%
	就職内定率		84.1%	0.5 P	85.8%	1.7 P	86.8%	1.0 P
		男	84.8%	1.8 P	85.9%	1.1 P	86.6%	0.7 P
		女	83.4%	▲0.8 P	85.7%	2.3 P	86.9%	1.2 P
大学	就職希望者数		10,853人	1.0%	10,352人	▲4.6%	10,393人	0.4%
		男	5,582人	7.5%	5,183人	▲7.1%	5,299人	2.2%
		女	5,271人	▲5.0%	5,169人	▲1.9%	5,094人	▲1.5%
	就職内定者数		9,262人	▲0.1%	9,108人	▲1.7%	9,202人	1.0%
		男	4,787人	8.5%	4,510人	▲5.8%	4,619人	2.4%
		女	4,475人	▲8.0%	4,598人	2.7%	4,583人	▲0.3%
	就職内定率		85.3%	▲1.0 P	88.0%	2.7 P	88.5%	0.5 P
		男	85.8%	0.8 P	87.0%	1.2 P	87.2%	0.2 P
		女	84.9%	▲2.7 P	89.0%	4.1 P	90.0%	1.0 P
短期大学	就職希望者数		639人	▲4.1%	599人	▲6.3%	507人	▲15.4%
		男	18人	▲5.3%	10人	▲44.4%	21人	110.0%
		女	621人	▲4.0%	589人	▲5.2%	486人	▲17.5%
	就職内定者数		469人	7.3%	418人	▲10.9%	370人	▲11.5%
		男	6人	20.0%	5人	▲16.7%	6人	20.0%
		女	463人	7.2%	413人	▲10.8%	364人	▲11.9%
	就職内定率		73.4%	7.8 P	69.8%	▲3.6 P	73.0%	3.2 P
		男	33.3%	7.0 P	50.0%	16.7 P	28.6%	▲21.4 P
		女	74.6%	7.8 P	70.1%	▲4.5 P	74.9%	4.8 P
高等専門学校	就職希望者数		207人	▲9.6%	226人	9.2%	231人	2.2%
		男	152人	▲19.6%	168人	10.5%	177人	5.4%
		女	55人	37.5%	58人	5.5%	54人	▲6.9%
	就職内定者数		205人	▲7.2%	223人	8.8%	222人	▲0.4%
		男	150人	▲18.0%	165人	10.0%	171人	3.6%
		女	55人	44.7%	58人	5.5%	51人	▲12.1%
	就職内定率		99.0%	2.5 P	98.7%	▲0.3 P	96.1%	▲2.6 P
		男	98.7%	1.9 P	98.2%	▲0.5 P	96.6%	▲1.6 P
		女	100.0%	5.0 P	100.0%	0.0 P	94.4%	▲5.6 P
専修学校	就職希望者数		3,038人	1.6%	3,065人	0.9%	2,889人	▲5.7%
		男	1,308人	3.6%	1,331人	1.8%	1,296人	▲2.6%
		女	1,730人	0.1%	1,734人	0.2%	1,593人	▲8.1%
	就職内定者数		2,456人	6.7%	2,466人	0.4%	2,374人	▲3.7%
		男	1,046人	12.6%	1,068人	2.1%	1,089人	2.0%
		女	1,410人	2.8%	1,398人	▲0.9%	1,285人	▲8.1%
	就職内定率		80.8%	3.9 P	80.5%	▲0.3 P	82.2%	1.7 P
		男	80.0%	6.4 P	80.2%	0.2 P	84.0%	3.8 P
		女	81.5%	2.1 P	80.6%	▲0.9 P	80.7%	0.1 P

注) 各ハローワークが管内の大学等に就職内定状況を確認したものを取りまとめたもので、連絡の取れない学生は未内定とするなど、厚生労働省及び文部科学省が公表している「大学等卒業予定者の就職内定状況調査」とは調査方法が異なる。

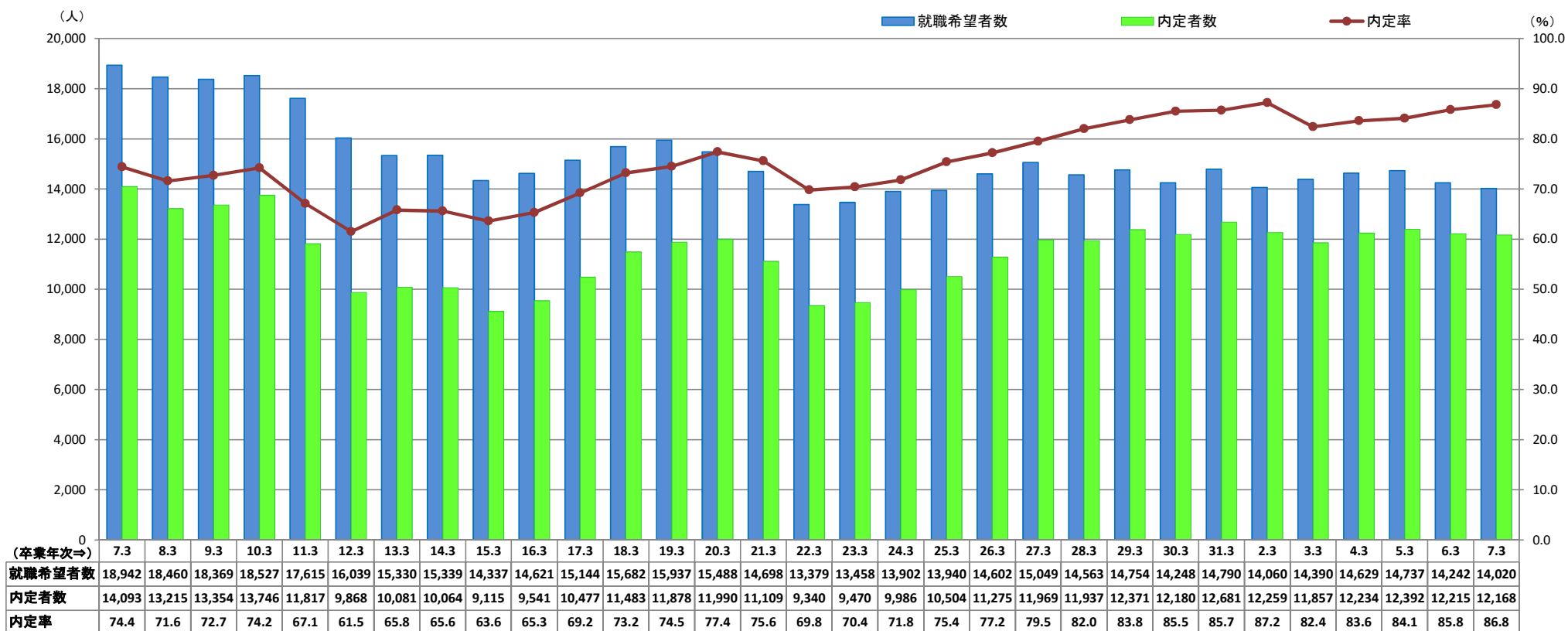
【図表2】

大学卒業予定者の就職内定状況の推移（1月末現在）

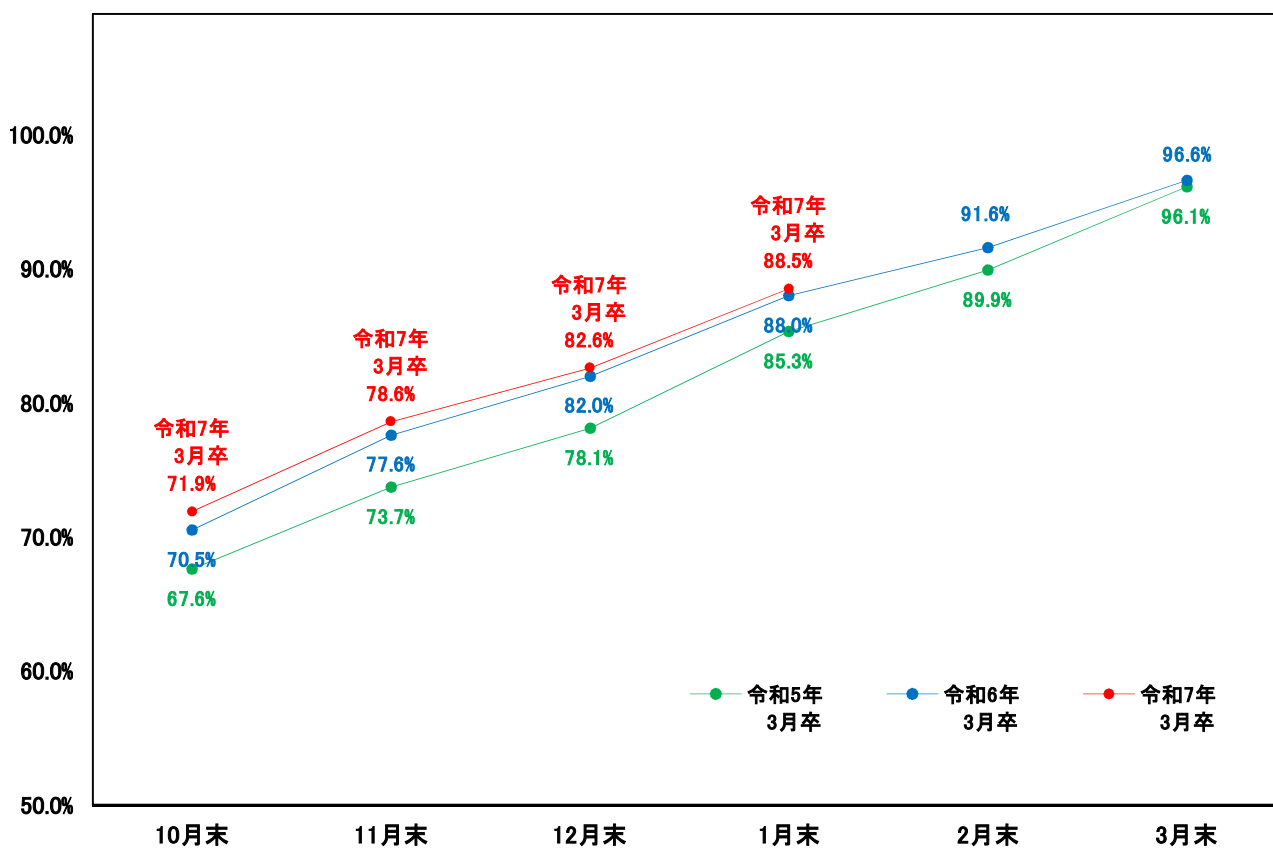


【図表3】

大学等卒業予定者の就職内定状況の推移（1月末現在）



大学卒業予定者の就職内定率の推移



(令和6年3月卒・3月末現在<最終値>)

- 大学 就職内定率 96.6%★ (対前年同期比 0.5ポイント上昇)
 - ・就職希望者 9,988人、就職内定者 9,651人
- 短期大学 就職内定率 94.5% (同 3.2ポイント低下)
 - ・就職希望者 527人、就職内定者 498人
- 高等専門学校 就職内定率 100.0%★ (同 1.0ポイント上昇)
 - ・就職希望者 225人、就職内定者 225人
- 専修学校 就職内定率 96.2% (同0.9ポイント上昇)
 - ・就職希望者 2,974人、就職内定者 2,862人
- ◆ 大学等(合計) 就職内定率 96.5%★ (同0.4ポイント上昇)
 - ・就職希望者13,714人、就職内定者13,236人

(★過去最高)