

# 医療法人社団asuiro会 リトルナッツ保育園

東広島市西条町寺家6537-13

企業主導型保育園(いけがみ小児歯科併設)  
定員:12名+病児・病後児保育(6名)



## 園内の主な取組

認可保育園の基準に比べ職員の数が多く手厚い保育♪

## 英語リトミック

音楽を通して子どもの感性や表現力を育てる教育法です。  
英語を使用しながら音楽に合わせて体を動かしたり歌を歌います。



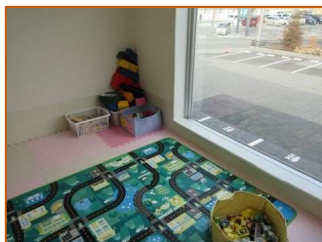
登園管理や保護者との  
連絡はタブレットを使用

## 検診・予防

- ◎歯科併設の保育園で歯科検診、虫歯予防にも取り組んでいます。
- ◎口の中の菌や腸内環境を整えるロイテリ菌を使ってヨーグルトをつくり、おやつとして提供。
- ◎フッ素入り薬用歯磨き(液体)を使用し虫歯予防を行っています。

## 給食・おやつ

- ◎通常食、離乳食、アレルギー・ハラル食等の対応(食器の色で区別し提供しています)
- ◎食事もおやつも手作りで。



病児・病後児保育室

## 福利厚生

- 保育士の子どもの入園も可能(親子登園が出来ます♪)
- 職員(パート含む)は給食利用が出来ます。

□お仕事が決まった後、お子様の預け先が見つからなかった場合、当園より内定先企業に保育園利用の協定打診を行うことが可能です。【企業枠で利用された場合は保育料がお安くなります!】



手作りおもちゃも  
製作しています♪

## 地域交流スペース(無料貸室スペース)

1階のフリースペースを無料で貸出しています。



- ◆2カ月に1回程度(主に土曜日)10時~12時【おしゃべりナッツ】を開催(要予約)対象:0歳~2歳児  
定員:4組程度  
育児相談・離乳食相談・身体測定等

ホームページも  
ご覧ください。

