

令和6年12月26日(木)

【照会先】

広島労働局職業安定部職業安定課  
地方労働市場情報官 荻野 倫也  
(電話) 082(502)7831

## 令和7年3月高校卒業予定者の就職内定状況(11月末現在)

～就職内定率87.3%は0.6ポイント低下も、求人倍率は過去最高を更新～

広島労働局(局長 小沼 宏治)が、管内のハローワークを通じて、令和7年3月高校卒業予定者の就職内定状況(令和6年11月末現在)を取りまとめましたので、公表します。

### 令和7年3月高校卒業予定者の就職内定状況(11月末現在)【概況】

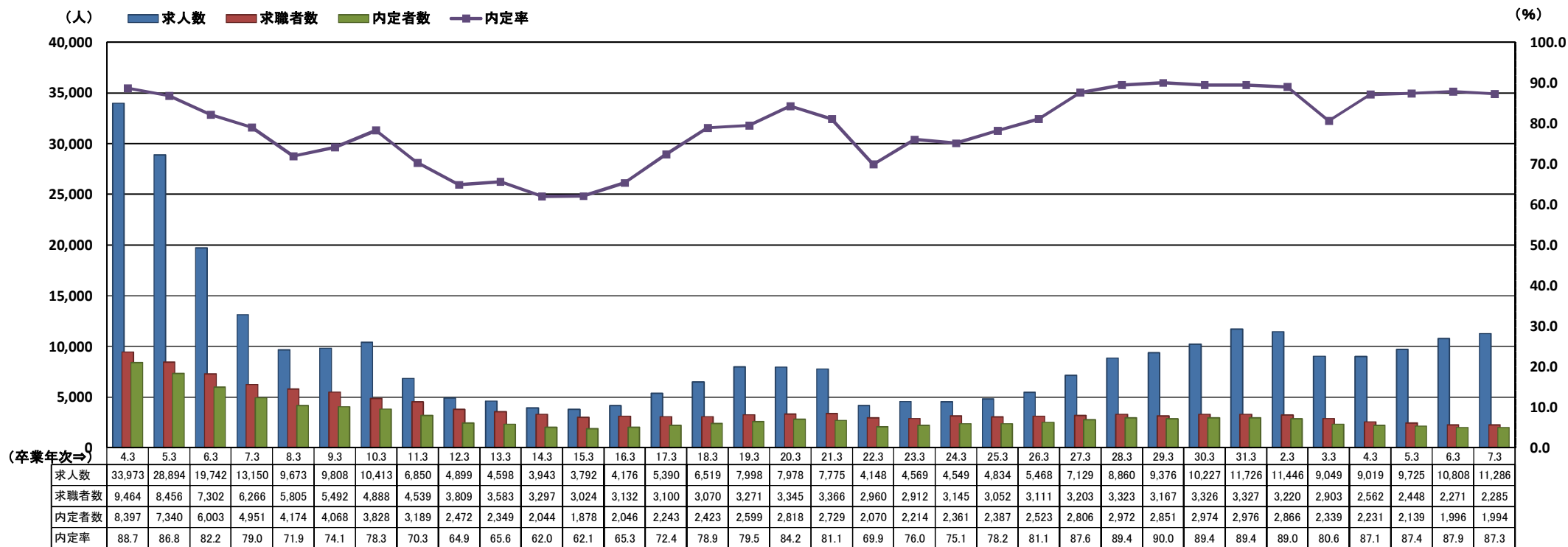
- **求職者数 : 2,285 人**
  - ・対前年同期比 **0.6%増** 6年ぶりの増加
- **就職内定者数 : 1,994 人**
  - ・同 **0.1%減** 6年連続の減少
- **就職内定率 : 87.3%**
  - ・同 **0.6ポイント低下** 4年ぶりの低下
- **求人数 : 11,286 人**
  - ・同 **4.4%増** 3年連続の増加
- **求人倍率 : 4.94 倍**
  - ・同 **0.18ポイント上昇** 4年連続の上昇 3年連続で過去最高\*を更新

\*平成4年3月卒(平成3年度)以降との比較

- ・【図表1】 高校卒業予定者の就職内定状況(11月末現在) グラフ
- ・【図表2】 高校卒業予定者の求人・求職・就職内定状況(11月末現在)
- ・【図表3】 産業・職業・規模別 高卒求人状況(11月末現在)
- ・【参考】 高校卒業予定者の就職内定率の推移(時点比較)等

【図表1】

高校卒業予定者の就職内定状況（11月末現在）



【図表2】

## 高校卒業予定者の求人・求職・就職内定状況（11月末現在）

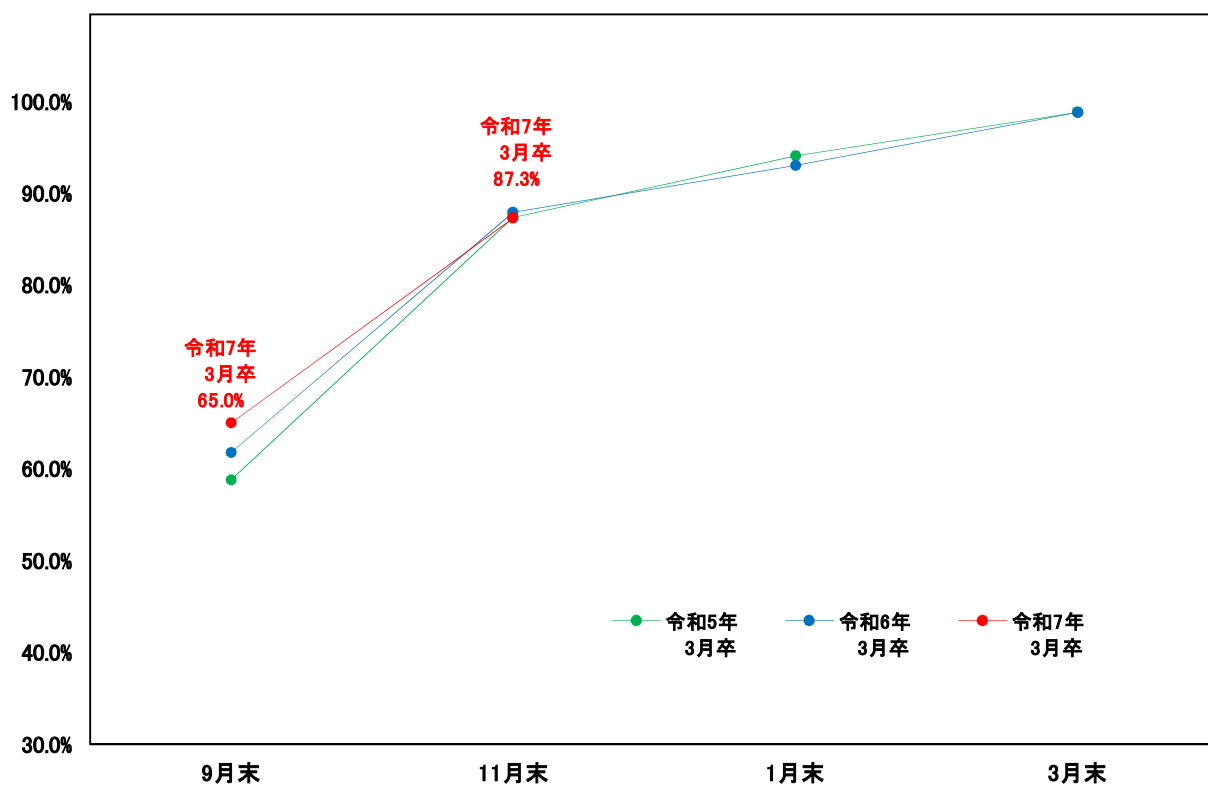
卒業年次	令和5年3月卒		令和6年3月卒		令和7年3月卒	
		対前年比		対前年比		対前年比
① 高卒求人数	9,725 人	7.8 %	10,808 人	11.1 %	11,286 人	4.4 %
② 求職者数		2,448 人 ▲ 4.4 %		2,271 人 ▲ 7.2 %		2,285 人 0.6 %
	男	1,571 人 ▲ 5.5 %	1,467 人 ▲ 6.6 %	1,494 人	1.8 %	
	女	877 人 ▲ 2.6 %	804 人 ▲ 8.3 %	791 人	▲ 1.6 %	
③ 求人倍率（①/②）	3.97 倍	0.45 P	4.76 倍	0.79 P	4.94 倍	0.18 P
④ 就職内定者数		2,139 人 ▲ 4.1 %		1,996 人 ▲ 6.7 %		1,994 人 ▲ 0.1 %
	男	1,404 人 ▲ 5.7 %	1,311 人 ▲ 6.6 %	1,324 人	1.0 %	
	女	735 人 ▲ 0.9 %	685 人 ▲ 6.8 %	670 人	▲ 2.2 %	
⑤ 就職内定率 （④/②）		87.4 % 0.3 P		87.9 % 0.5 P		87.3 % ▲ 0.6 P
	男	89.4 % ▲ 0.2 P	89.4 % 0.0 P	88.6 %	▲ 0.8 P	
	女	83.8 % 1.4 P	85.2 % 1.4 P	84.7 %	▲ 0.5 P	

産業・職業・規模別 高卒求人状況（11月末現在）

広島労働局

産業・職業・規模		令和6年3月卒	令和7年3月卒	対前年	
				増減数	増減率
産 業 別	A,B 農・林・漁業 (01-04)	76	83	7	9.2%
	C 鉱業, 採石業, 砂利採取業 (05)	2	7	5	250.0%
	D 建設業 (06-08)	1,658	1,693	35	2.1%
	E 製造業 (09-32)	3,793	3,804	11	0.3%
	09 食料品製造業	438	469	31	7.1%
	10 飲料・飼料・たばこ製造業	14	13	▲1	▲7.1%
	11 繊維工業	83	74	▲9	###
	12 木材・木製品製造業 (家具除く)	107	110	3	2.8%
	13 家具・装飾品製造業	46	42	▲4	▲8.7%
	14 ハルブ・紙・紙加工品製造業	46	54	8	17.4%
	15 印刷・同関連産業	36	15	▲21	###
	16 化学工業	60	62	2	3.3%
	17 石油製品・石炭製品製造業	4	4	0	0.0%
	18 プラスチック製品製造業 (別掲を除く)	117	132	15	12.8%
	19 ゴム製品製造業	70	104	34	48.6%
	21 窯業・土石製品製造業	42	46	4	9.5%
	22 鉄鋼業	188	192	4	2.1%
	23 非鉄金属製造業	59	59	0	0.0%
	24 金属製品製造業	276	258	▲18	▲6.5%
	25 はん用機械器具製造業	352	388	36	10.2%
	26 生産用機械器具製造業	164	161	▲3	▲1.8%
	27 業務用機械器具製造業	38	45	7	18.4%
	28 電子部品・デバイス・電子回路製造業	46	52	6	13.0%
	29 電気機械器具製造業	156	169	13	8.3%
	30 情報通信機械器具製造業	15	18	3	20.0%
	31 輸送用機械器具製造業	1,356	1,266	▲90	▲6.6%
	20,32 その他の製造業	80	71	▲9	###
	F 電気・ガス・熱供給・水道業 (33-36)	94	100	6	6.4%
	G 情報通信業 (37-41)	29	34	5	17.2%
	H 運輸業, 郵便業 (42-49)	1,458	1,435	▲23	▲1.6%
	I 卸売・小売業 (50-61)	1,265	1,577	312	24.7%
50-55 卸売業	455	562	107	23.5%	
56-61 小売業	810	1,015	205	25.3%	
J 金融業・保険業 (62-67)	49	57	8	16.3%	
K 不動産業, 物品賃貸業 (68~70)	128	123	▲5	▲3.9%	
L 学術研究, 専門・技術サービス業(71~74)	273	316	43	15.8%	
M 宿泊業, 飲食サービス業 (75-77)	357	345	▲12	▲3.4%	
76 飲食店	186	176	▲10	▲5.4%	
N 生活関連サービス業, 娯楽業 (78-80)	298	250	▲48	###	
O 教育, 学習支援業 (81,82)	6	6	0	0.0%	
P 医療, 福祉 (83,85)	617	648	31	5.0%	
Q 複合サービス業 (86,87)	121	171	50	41.3%	
R サービス業 (他に分類されないもの) (88~96)	584	637	53	9.1%	
S,T公務 (他に分類されないもの) (97~99)	0	0	0	-	
職 業 別	A,B 管理, 専門, 技術	994	1,051	57	5.7%
	C 事務	571	658	87	15.2%
	D 販売	689	842	153	22.2%
	E サービス	1,375	1,271	▲104	▲7.6%
	H,I,J,K 生産工程, 輸送・機械運転, 建設, 運搬等	6,961	7,230	269	3.9%
	(49~59) 生産工程	4,029	4,175	146	3.6%
	(60~63) 輸送	585	604	19	3.2%
	(64・67) 定置・建設機械運転, 電気工事	567	601	34	6.0%
	(65・66・68~73) 建設・採掘・運搬等	1,780	1,850	70	3.9%
	上記以外	218	234	16	7.3%
合計		10,808	11,286	478	4.4%
規 模 別	29人以下	3,653	3,660	7	0.2%
	30~99人	2,701	3,006	305	11.3%
	100~299人	1,873	2,096	223	11.9%
	300~499人	1,148	1,157	9	0.8%
	500~999人	588	540	▲48	▲8.2%
	1,000人以上	845	827	▲18	▲2.1%

## 高校卒業予定者の就職内定率の推移



令和6年3月高校卒業者の就職内定状況（令和6年3月末現在）【最終値】

○就職内定率 **98.8%**（前年と同水準）

・就職内定者数 2,203人（前年比▲6.1%）3年連続で過去最少

・就職希望者数 2,229人（同 ▲6.1%）3年連続で過去最少

○求人倍率 **4.90倍**（同 +0.76P）3年連続で過去最高

・高卒求人数 10,921人（同 +11.1%）