

2024年

12/21

あなたの街の新規求人情報

毎月1日・11日・21日発行

るっく LOOK

- この求人情報誌「あなたの街の新規求人情報—るっく LOOK」には、就業場所が府中市、神石高原町及び福山市のうち新市町・駅家町・芦田町の新規求人を掲載しています。
- 職業相談・職業紹介については、住所にかかわらずご利用いただけます。
- 応募したい求人がある又は掲載された求人について知りたいことがある場合は、職業相談窓口にお尋ねください。
- 応募される際は、ハローワークの紹介状をご持参ください。
- すでに採用が決まり、求人が取り消されている場合がありますのでご了承ください。

《ネット利用による求人情報収集》

◆求人情報(全国版)

【ハローワークインターネットサービス】 <https://www.hellowork.mhlw.go.jp>

厚生労働省が運営する就職支援・雇用促進のためのサイトです。

ハローワークの来所者端末と同じ情報を見ることができます。

【ハローワーク府中LINE】

就職に役立つ情報を
いち早くお届けします。
【公式アカウントへはこちらから↓】

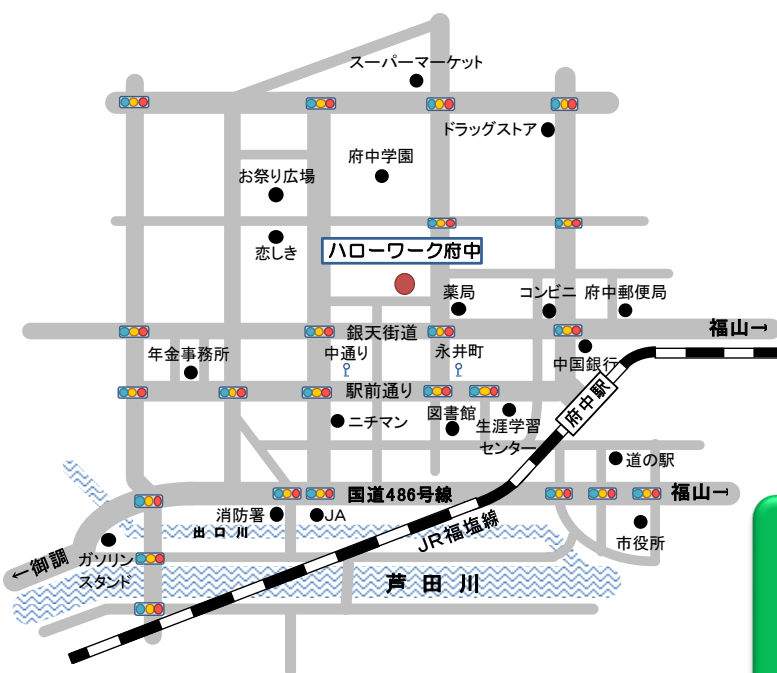


カンタン！友だち登録！
上の二次元コードを読み取って
友だち追加してね

ハローワーク府中

府中公共職業安定所

〒726-0005 府中市府中町 188-2
電話 (0847) 43-8609



あなたの就職活動を応援します！

就職支援セミナー

受講無料

事前予約制
定員制



現在求職活動中の方を対象に、早期再就職を目指した内容のセミナーを開催いたします。

A 求職活動スタートコース

～よりよい求職活動の方法について～ 所要時間**1時間30分**

- ① 労働市場の現状 ② 求職活動の心構え ③ 職務経験の棚卸しと自己分析
- ④ ジョブ・カード制度の説明および紹介 など

B 応募書類作成コース

～相手に伝わる書類の作成～ 所要時間**1時間30分**

- ① 履歴書の書き方 ② 職務経歴書の書き方 ③ 応募の際の添え状の書き方
- ④ ジョブ・カード制度の説明および紹介 など

C 面接対策・実践コース

～自分を伝える力をつける～ 所要時間**2時間**

- ① 面接の準備とマナー ② 模擬面接（ロールプレイング）と実技指導
- ③ 電話・Web面接のコツ など

開催予定（府中地区 令和6年12月～令和7年1月）

開催場所：	ハローワーク府中 2階会議室 府中市府中町188-2
電話番号：	0847-43-8609
開催日時：	12月25日(水) 13:30～15:30 C（面接対策・実践コース）
コース	1月 8日(水) 13:30～15:00 A（求職活動スタートコース）
	1月22日(水) 13:30～15:00 B（応募書類作成コース）

※受講希望の方は、窓口にて参加申込書をお受け取りのうえ、お申し込みください。
※本セミナーの受講は、雇用保険の失業認定に必要な求職活動の実績となります。

主催 広島労働局・ハローワーク（公共職業安定所）

【ハローワーク府中 会社説明会&面接会開催】

日時：令和6年12月23日（月） 9時00分～11時00分

場所：ハローワーク府中 2階会議室（府中市府中町188-2）

※雇用保険受給中の方は求職活動の実績になります。

面接をご希望される方は、職業相談窓口までお越しください。

お問い合わせ先：ハローワーク府中 職業相談部門 0847-43-8609

求人番号：【27020-73615241】【27020-73613341】

職種：医療事務・病院事務・受付



■所在地（勤務地）

〒720-0001

福山市御幸町大字上岩成148-13

■アクセス

中国バス 中国中央病院下車すぐ

福塩線 万能倉駅 下車徒歩20分

■勤務地：中国中央病院（※業務委託：弊社配属スタッフ数 約30名）

■業務内容

①外来医事業務

初再診受付、文書受付、総合案内、料金受付、予約受付、入院受付、支払窓口、外来算定、お薬窓口、文書ファイル、公費関連、診療報酬請求、地域連携受付、保険確認 等

※経験・適材適所を考慮し配属先を決定します。

■勤務時間

①外来医事業務

〈平日〉 8:30～17:15（休憩60分）

8:00～16:45（休憩60分）

8:30～14:00（休憩0分）

9:30～13:00（休憩0分）

※パートの方については、勤務日数応相談

※扶養内勤務OK

■給与

正社員 月額 181,350円～200,000円（試用期間 178,250円）

パート 時間給 1,150円（試用期間 1,114円）

※別途、資格手当有り／交通費支給（上限50,000円/月）

※自動車通勤可。近隣に駐車場準備予定（駐車料金未定）

会社概要

社名

株式会社 エヌジェーシー

所在地

大阪支社 〒530-0001 大阪市北区梅田1-11-4-2200

代表者

代表取締役 安田 貞美

設立

平成12年2月18日

従業員数

大阪支社2,416名（令和6年2月現在）

事業展開

東京本社・大阪・福岡・名古屋・札幌・仙台
医療事務関連業務の人材サービス・業務請負・人材派遣

契約先一例

市立伊丹病院 三田市民病院 神戸中央病院 阪神自衛隊病院
市立東大阪医療センター 星ヶ丘医療センター 大阪赤十字病院 清恵会病院 等

無資格/未経験者も丁寧に指導します!!中国中央病院で一緒に働きませんか?



TEL: 06-6136-3230 人事担当: 清水・古和田

(株)JFEメカテクノ 会社説明会

日時

2025年1月7日(火)
9:00~11:30

場所

ハローワーク府中2階 会議室



勤務地

福山市鋼管町(JFE構内)

募集職種

圧延ロール研磨・加工
(機械オペレーター)



製鉄所の心臓部を
メンテするお仕事!!
参加に持ってくるのは
「興味」だけでOK!

正社員募集
経歴不問

数字で見るJFEメカテクノ

平均年齢

38歳

2024年4月末現在

残業時間

20.1時間/月

2023年度

有休取得率

92%

2023年度

賞与

5.4ヶ月

2023年度実績

■お問合せ先

株式会社JFEメカテクノ【採用担当者:遠藤】
住所:広島県福山市鋼管町1番地(JFE構内)
電話:084-945-4445

詳細は
こちら



介護・福祉関係 2社合同 会社説明会

2025 **1.9** 木
9:00-11:00

社会福祉法人 桜風会
あいあい桜が丘

所在地：府中市桜が丘3-2-1
《募集職種》

- ・介護職員 ・介護支援専門員
- ・生活相談員 ・看護師など

HPIはコチラから



株式会社 備後会
あいあい府中駅西

所在地：府中市府中町102-1

- 《募集職種》
- ・介護職など

HPIはコチラから



予約
不要

服装
自由

応募書類
不要

職場見学
OK

※ 雇用保険受給中の方は、求職活動実績になります。

お問い合わせ先

ハローワーク府中
府中市府中町188-2
TEL：0847-43-8609



職 種	年齢	賃 金	求 人 番 号	所 在 地	就 業 時 間	加入 保険 等	休日 週休 二日制
雇用形態	採用 人数		求 人 者 名	就 業 場 所			
介護職員【グループホームよなみの里】 正社員	59歳以下 2人	月給制 203,940円 ～275,220円	34110-2305841 社会福祉法人 紅輝会	神石郡神石高原町大字小畠1510-1 神石郡神石高原町下豊松533-1 よなみの里	(1)8時30分～17時30分 (2)6時30分～15時30分 (3)10時00分～19時00分	雇用 労災 健康 厚生	他 その他
医療事務（府中市） アイン薬局備後府中高木店 正社員	59歳以下 1人	月給制 176,000円 ～263,500円	27020-78381441 株式会社 アイン ファーマシーズ 関西支店	大阪府大阪市北区梅田1-13-1大阪 梅田ツインタワーズ・サウス17F 府中市高木町189-4 アイン薬局備後府中高木店	(1)8時30分～19時00分 (2)8時30分～18時00分 (3)8時30分～16時00分	雇用 労災 健康 厚生 財形	日祝他 その他
家具、介護・医療用ベッドの提案営業 有期雇用派遣労働者	不問 1人	時給制 195,960円 ～204,480円	34050-27085041 株式会社 ロジテム	福山市引野町北1丁目18番17号 府中市鶴飼町 (就業場所はハローワークの窓口にお問い合わせください)	(1)8時00分～17時00分	雇用 労災 健康 厚生	日祝他 その他
一般事務 有期雇用派遣労働者	不問 1人	時給制 178,920円 ～178,920円	34050-27086341 株式会社 ロジテム	福山市引野町北1丁目18番17号 府中市鶴飼町 (就業場所はハローワークの窓口にお問い合わせください)	(1)8時00分～17時00分	雇用 労災 健康 厚生	日祝他 その他
工作機械での金属加工 有期雇用派遣労働者	18歳以上 1人	時給制 188,600円 ～188,600円	34050-27108841 株式会社 ロジテム	福山市引野町北1丁目18番17号 府中市栗柄町 (就業場所はハローワークの窓口にお問い合わせください)	(1)8時00分～17時05分 (2)19時00分～4時05分	雇用 労災 健康 厚生	土日他 毎 週
警備員（府中） 正社員	18歳～64歳 20人	日給制 176,256円 ～351,994円	34050-26775041 有限会社 サンテス	福山市南手城町3丁目25番22号 府中市栗柄町3117-2 府中営業所	(1)8時00分～17時00分 (2)9時00分～18時00分	雇用 労災 健康 厚生	土日他 毎 週
総合職 正社員	63歳以下 2人	月給制 220,500円 ～300,000円	34050-26804041 株式会社 中国バス	福山市多治米町6丁目12番31号 本社、福山営業所、府中営業所、尾道営業所、甲山営業所のいずれか (※この営業所及び広島営業所、笠岡営業所の間で転勤の可能性あり)	又は5時00分～22時00分の間の8時間	雇用 労災 健康 厚生	他 その他
バス整備士（福山・府中・尾道） 正社員	63歳以下 3人	月給制 205,500円 ～205,500円	34050-26805341 株式会社 中国バス	福山市多治米町6丁目12番31号 福山工場（事業所所在地に同じ） 府中工場・尾道工場・甲山工場・笠岡工場	(1)8時30分～17時30分	雇用 労災 健康 厚生	他 その他
路線バス運転手（府中） 正社員	63歳以下 1人	月給制 226,000円 ～290,000円	34050-26809441 株式会社 中国バス	福山市多治米町6丁目12番31号 府中市目崎町168 府中営業所	(1)5時20分～15時40分 (2)6時30分～19時30分 (3)11時30分～22時30分	雇用 労災 健康 厚生	他 その他
調理員（上下保育所） 正社員	59歳以下 1人	月給制 177,000円 ～177,000円	34110-2297141 株式会社 府中家具給食	府中市元町100-1 府中市上下町上下1245-1 上下保育所	(1)8時00分～17時00分	雇用 労災 健康 厚生 財形	日祝他 その他
調理員（広谷保育所） 正社員	59歳以下 1人	月給制 177,000円 ～177,000円	34110-2298041 株式会社 府中家具給食	府中市元町100-1 府中市鶴飼町97-3 広谷保育所	(1)8時00分～17時00分	雇用 労災 健康 厚生 財形	日祝他 その他
総務・人事（トライアル併用） 正社員	59歳以下 2人	月給制 200,000円 ～250,000円	34110-2302141 株式会社 タテイシ 広美社	府中市河南町114 所在地と同じ	(1)8時00分～17時20分	雇用 労災 健康 厚生 財形	日祝他 その他

職 種	年齢	賃 金	求 人 番 号	所 在 地	就 業 時 間	加入 保険 等	休日 週休 二日制
雇用形態	採用 人数		求 人 者 名	就 業 場 所			
機械塗装	45歳 以下	月給制 200,000円 ～200,000円	34110- 2291241 有限会社 府中ペイ ント商会	府中市元町11-6 府中市元町77-1 (株)北川鉄工所内	(1)8時00分～17時00分	雇用 労災 健康 厚生	日祝 その他
正社員	1人						
樹木伐採交渉 (未経験者歓迎)	69歳 以下	月給制 280,000円 ～390,000円	34110- 2293441 山栄建設 株式会社	府中市本山町月見ヶ丘530-114 所在地と同じ	(1)8時00分～17時00分	雇用 労災 健康 厚生	日祝他 その他
正社員	1人						
土木作業 (未経験者歓迎)	69歳 以下	月給制 280,000円 ～390,000円	34110- 2294741 山栄建設 株式会社	府中市本山町月見ヶ丘530-114 所在地と同じ	(1)8時00分～17時00分	雇用 労災 健康 厚生	日祝他 その他
正社員	1人						
長距離運転手	18歳 ～59 歳	日給制 231,440円 ～252,440円	34110- 2284541 千葉運送 有限会社	府中市中須町743-1 所在地と同じ	(1)16時00分～1時00分 (2)1時00分～10時00分 (3)10時00分～19時00分	雇用 労災 健康 厚生	日祝他 その他
正社員	1人						
長距離運転手	18歳 ～59 歳	日給制 231,440円 ～252,440円	34110- 2285441 川元運送 有限会社	府中市中須町743-1 所在地と同じ	(1)16時00分～1時00分 (2)1時00分～10時00分 (3)10時00分～19時00分	雇用 労災 健康 厚生	日祝他 その他
正社員	1人						
歯科衛生士	59歳 以下	月給制 200,000円 ～350,000円	34110- 2286741 さくら歯科クリニッ ク	府中市中須町735-1 所在地と同じ	(1)8時30分～18時15分 (2)8時30分～17時15分	雇用 労災 健康 厚生	木日祝他 毎 週
正社員	1人						
機械装置製造 (加工・組立・ 検査)	59歳 以下	月給制 178,000円 ～310,000円	34110- 2287641 北川精機 株式会社	府中市鶴飼町800-8 所在地と同じ	(1)8時00分～16時45分	雇用 労災 健康 厚生	日祝他 毎 週
正社員	1人						
資材業務	59歳 以下	月給制 178,000円 ～270,000円	34110- 2288941 北川精機 株式会社	府中市鶴飼町800-8 所在地と同じ	(1)8時00分～16時45分	雇用 労災 健康 厚生	日祝他 毎 週
正社員	1人						
常駐警備員 (株 式会社北川鉄工 所 下川辺工 場)	18歳 ～69 歳	時給制 128,520円 ～128,520円	34110- 2278741 株式会社 福山パト ロール	府中市中須町943-3 府中市篠根町1000 株式会社北川鉄工所 下川辺工場	(1)6時00分～13時00分 (2)13時00分～20時00分 (3)7時00分～17時00分	雇用 労災 健康 厚生	他 その他
正社員	1人						
ドライバー 【呉ヶ峠営業所 又は東城営業 所】	不問	月給制 205,425円 ～205,425円	34110- 2279641 エクシードタクシー 有限会社	府中市上下町上下1817-2 呉ヶ峠営業所 神石郡神石高原町福 永甲1573-3または東城営業所 庄原市東城町川西226-8 各1名 募集	(1)7時00分～18時00分	雇用 労災 健康 厚生 財形	他 その他
正社員	2人						
ドライバー【上 下営業所】	不問	月給制 205,425円 ～205,425円	34110- 2280041 エクシードタクシー 有限会社	府中市上下町上下1817-2 府中市上下町上下1817-2 上下営業所	(1)7時00分～18時00分 (2)7時00分～19時00分 (3)7時00分～19時30分	雇用 労災 健康 厚生 財形	他 その他
正社員	1人						
訪問介護職員 (正規)	64歳 以下	月給制 183,000円 ～250,000円	34110- 2281341 社会福祉法人 静和 会	府中市土生町1636-1 府中市土生町1636-1 定期巡回・随時訪問型訪問介護 ゆーさぼセイワ	(1)7時00分～16時00分 (2)13時00分～22時00分 (3)22時00分～7時00分	雇用 労災 健康 厚生 財形	他 その他
正社員	1人						

職 種	年齢	賃 金	求 人 番 号	所 在 地	就 業 時 間	加入 保険 等	休日 週休 二日制
雇用形態	採用 人数		求 人 者 名	就 業 場 所			
警備員	18歳 ～69 歳	日給制 166,464円 ～204,000円	34110- 2282841 合同会社 トラスト	府中市広谷町789-10 主として府中市内および福山市北部 の現場、尾道市近郊	(1)8時00分～17時00分 (2)22時00分～6時00分	雇用 労災 健康 厚生	日他
正社員	3人						その他
機械オペレー ター【未経験歓 迎】	59歳 以下	月給制 200,000円 ～260,000円	34110- 2270941 有限会社 ワタセ モールド	府中市諸毛町4780 所在地と同じ	(1)8時15分～16時45分	雇用 労災 健康 厚生	日他
正社員	1人						その他
設計・デザイン	不問	月給制 230,000円 ～350,000円	34110- 2272041 マルケイ木工 株式 会社	府中市栗柄町3228-2 所在地と同じ	(1)8時00分～17時10分	雇用 労災 健康 厚生 財形	土日他 毎 週
正社員以外	2人						
木箱製造・食品 加工作業	64歳 以下	日給制 163,200円 ～168,000円	34110- 2273341 合同会社 マルニ	府中市河南町37-1 所在地と同じ	(1)8時00分～17時00分	雇用 労災 健康 厚生	土日祝他
正社員	1人						毎 週
交通誘導警備員	18歳 ～69 歳	時給制 200,000円 ～200,000円	34110- 2274841 株式会社 福山パト ロール	府中市中須町943-3 所在地と同じ	(1)8時00分～17時00分 (2)9時00分～18時00分	雇用 労災 健康 厚生	他
正社員	2人						その他
歯科衛生士	59歳 以下	月給制 193,000円 ～193,000円	34110- 2276541 医療法人社団 門田 歯科医院	府中市高木町545-2 所在地と同じ	(1)8時30分～18時30分 (2)8時30分～13時00分	雇用 労災 健康 厚生	日祝他
正社員	1人						その他
販売（ドラッグ ストア）／ウォ ンツ 上下店	不問	時給制 178,080円 ～178,080円	34010-63042441 株式会社 ツルハグ ループドラッグ& ファーマシー西日本	広島市西区井口明神1丁目1番10 号 府中市上下町上下2555-1 ウォンツ 上下店	又は8時30分～18時00分の 間の8時間	雇用 労災 健康 厚生	他
正社員以外	1人						毎 週
金属部品（歯 車）の製造・加 工・検査作業／ 府中市	不問	時給制 229,600円 ～229,600円	34140-29172441 株式会社 オフィス ブラウンエイ	広島市東区二葉の里1丁目1-72 G. C二葉通り302号 府中市鶺鴒町800-138 岡本工機株式会社 府中第一工場	(1)8時00分～17時05分 (2)19時00分～4時05分	雇用 労災 健康 厚生	土日他
有期雇用派遣労働者	4人						毎 週
ザグザグ中須店 ／レジフルタイ ム	18歳 以上	時給制 178,880円 ～178,880円	33010-42431641 株式会社ザグザグ	岡山県岡山市中区清水369-2 府中市中須町45-1	(1)8時30分～20時00分 (2)15時00分～0時30分 又は8時30分～0時30分の 間の7時間以上	雇用 労災 健康 厚生	他
正社員以外	1人						毎 週
ザグザグ／店舗 スタッフ【正社 員】福山市B・ 府中市	18歳 ～64 歳	月給制 176,000円 ～246,000円	33010-42612341 株式会社ザグザグ	岡山県岡山市中区清水369-2 福山市大門町2-23-46 大門店 南蔵王店／南蔵王3丁目店／駅家 店／神辺店／中須店	又は8時00分～0時30分の 間の8時間程度	雇用 労災 健康 厚生	他
正社員	6人						毎 週
ザグザグ／登録 販売者【フルタ イム】福山市 B・府中市	18歳 以上	時給制 184,040円 ～194,360円	33010-42613841 株式会社ザグザグ	岡山県岡山市中区清水369-2 福山市大門町2-23-46 大門店 南蔵王店／南蔵王3丁目店／駅家 店／神辺店／中須店	又は8時00分～0時30分の 間の7時間以上	雇用 労災 健康 厚生	他
正社員以外	6人						毎 週
介護職（高齢者 福祉センターひ だまり）	不問	時給制 156,060円 ～156,060円	34050-26565841 福山市農業協同組合	福山市花園町2丁目7番1号 府中市鶺鴒町466-1	(1)8時30分～17時00分	雇用 労災 健康 厚生	他
正社員以外	1人						毎 週

職 種 雇用形態	年齢 採用人数	賃 金	求 人 番 号 求 人 者 名	所 在 地 就 業 場 所	就 業 時 間	加入 保険 等	休日 週休 二日制
保育所等訪問支援スタッフ【高木】 正社員	64歳以下 1人	月給制 190,000円 ～200,000円	34110- 2259841 キャレオス株式会社	府中市高木町20番地の1 府中市高木町20番地の1 ゆうゆう高木	(1)10時00分～19時00分 (2)8時30分～17時30分	雇用 労災 健康 厚生	日他 毎 週
保育所等訪問支援スタッフ（PT、OT、ST）【高木】 正社員	64歳以下 1人	月給制 240,000円 ～260,000円	34110- 2260441 キャレオス株式会社	府中市高木町20番地の1 府中市高木町20番地の1 ゆうゆう高木	(1)10時00分～19時00分 (2)8時30分～17時30分	雇用 労災 健康 厚生	日他 毎 週
保育所等訪問支援スタッフ（児発管）【高木】 正社員	64歳以下 1人	月給制 215,000円 ～235,000円	34110- 2261741 キャレオス株式会社	府中市高木町20番地の1 府中市高木町20番地の1 ゆうゆう高木	(1)10時30分～19時30分 (2)8時30分～17時30分	雇用 労災 健康 厚生	日他 毎 週
土木作業員【経験者】 正社員	64歳以下 3人	日給制 259,200円 ～324,000円	34110- 2266341 株式会社 ウツミ	府中市高木町1251-2 所在地と同じ	(1)8時00分～17時00分	雇用 労災 健康 厚生 財形	日祝他 その他
事務 正社員	64歳以下 1人	月給制 180,000円 ～220,000円	34110- 2267841 社会福祉法人 敬養会 特別養護老人ホーム 箱田苑	府中市木野山町箱田奥甲1538 所在地と同じ	(1)8時30分～17時30分	雇用 労災 健康 厚生	他 毎 週
ウッドワーク 正社員	59歳以下 1人	月給制 200,000円 ～230,000円	34110- 2268241 星野木工 株式会社	府中市本山町530 所在地と同じ	(1)8時00分～16時50分	雇用 労災 健康 厚生	日祝他 その他
歯科衛生士【契約社員】 正社員以外	不問 1人	月給制 183,000円 ～183,000円	34110- 2269541 医療法人社団 門田歯科医院	府中市高木町545-2 所在地と同じ	(1)8時30分～18時30分 (2)8時30分～13時00分	雇用 労災 健康 厚生	日祝他 その他

パート

接客及び調理補助「副業可」 パート労働者	不問 1人	時給制 1,020円 ～1,070円	34110- 2306241 美味いろいろ いるは	府中市府中町120-3 所在地と同じ	(1)9時30分～14時00分 (2)17時00分～20時30分	労災	月 その他
調理員（上下保育所）（パート） パート労働者	不問 1人	時給制 1,020円 ～1,020円	34110- 2296941 株式会社 府中家具給食	府中市元町100-1 府中市上下町上下1245-1 上下保育所	又は8時00分～17時00分の間の4時間程度	雇用 労災	日祝他 毎 週
調理員（広谷保育所）（パート） パート労働者	不問 1人	時給制 1,020円 ～1,020円	34110- 2299341 株式会社 府中家具給食	府中市元町100-1 府中市鶴飼町97-3 広谷保育所	又は8時00分～17時00分の間の4時間程度	雇用 労災	日祝他 毎 週
衣類の縫製 パート労働者	不問 1人	時給制 1,020円 ～1,020円	34110- 2300641 whatever	府中市中須町845-3 所在地と同じ	(1)9時00分～16時00分 又は10時00分～17時00分の間の5時間程度	雇用 労災	土日祝他 毎 週

職 種 雇用形態	年齢 採用人数	賃 金	求 人 番 号 求 人 者 名	所 在 地 就 業 場 所	就 業 時 間	加入 保険 等	休日 週休 二日制
事務アシスタント【やりがいと子育てを両立してみませんか】 パート労働者	不問 2人	時給制 1,100円 ～1,500円	34110-2301941 株式会社 タテイシ 広美社	府中市河南町114 所在地と同じ	(1)9時00分～15時00分 (2)9時00分～17時00分 (3)13時00分～18時00分 又は9時00分～17時00分 間の5時間以上	雇用 労災 健康 厚生	土日祝他 毎 週
医療用、介護用 ベッドの製造 有期雇用派遣パート	不問 2人	時給制 1,030円 ～1,030円	34050-27087841 株式会社 ロジテム	福山市引野町北1丁目18番17号 府中市鶴飼町 (就業場所はハローワークの窓口 にお問い合わせください)	又は8時00分～17時00分 間の6時間程度	雇用 労災 健康 厚生	日祝他 その他
電気主任技術者 ／安芸区／佐伯 区／府中市 パート労働者	不問 3人	時給制 1,562円 ～2,000円	13080-24381942 日本テクノ 株式会 社	東京都新宿区西新宿1-25-1 新 宿センタービル53階 広島市東区若草町12-1アクティブ インターシティ広島オフィス棟10階 広島営業所 ほぼ全国に事業所が ありますので、希望勤務地相談可	(1)9時00分～18時00分	雇用 労災 健康 厚生	土日祝他 毎 週
警備員（セルフ 府中東SS） パート労働者	18歳 以上 2人	日給制 1,020円 ～1,020円	34050-27054241 株式会社 ケイビ 福山支社	福山市御門町3丁目1-3 美の鶴 ビル3F 府中市中須町42-1	(1)22時00分～6時00分	労災	他 毎 週
受付業務（午 前・週3日） パート労働者	59歳 以下 1人	時給制 1,050円 ～1,050円	34110-2295641 伊藤接骨院	府中市元町557-1 所在地と同じ	(1)8時20分～11時20分	労災	日祝他 毎 週
電気主任技術者 ／世羅町／神石 高原町 パート労働者	不問 5人	時給制 1,562円 ～2,000円	13080-24154842 日本テクノ 株式会 社	東京都新宿区西新宿1-25-1 新 宿センタービル53階 広島市東区若草町12-1アクティブ インターシティ広島オフィス棟10階 広島営業所 ほぼ全国に事業所が ありますので、希望勤務地相談可	(1)9時00分～18時00分	雇用 労災 健康 厚生	土日祝他 毎 週
交通誘導警備員 パート労働者	18歳 ～69 歳 3人	時給制 1,020円 ～1,200円	34110-2283241 合同会社 トラスト	府中市広谷町789-10 府中市・福山市・尾道市内の現場	(1)8時00分～17時00分	雇用 労災	日祝他 その他
ホテルのナイト 勤務 パート労働者	18歳 ～64 歳 1人	その他制 1,020円 ～1,020円	34110-2277441 株式会社 荒川	府中市元町468番地の3 府中市元町468番地の3 府中第一ホテル	(1)20時00分～5時00分	雇用 労災	他 その他
介護職員（パー ト）[結・花] パート労働者	不問 1人	時給制 1,020円 ～1,200円	34110-2265041 社会福祉法人 静和 会	府中市土生町1636-1 府中市広谷町959-1 福祉交流館パレットせいわ1F デイサービスプラザ 結・花	(1)8時30分～16時30分 又は8時00分～17時00分 間の6時間程度	雇用 労災 健康 厚生	日他 その他
路線バス運転手 （パートタイ ム） パート労働者	不問 1人	時給制 1,250円 ～1,250円	34050-26806841 株式会社 中国バス	福山市多治米町6丁目12番31号 福山市多治米町6丁目12番31号 福山営業所または、府中・尾道・甲 山営業所のいずれか（応相談）	(1)6時00分～10時00分 (2)16時00分～20時00分	労災	他 毎 週

職 種	年齢	賃 金	求 人 番 号	所 在 地	就 業 時 間	加入 保険 等	休日 週休 二日制
雇用形態	採用 人数		求 人 者 名	就 業 場 所			
介護サービスの提供	不問	時給制 1,340円 ～2,144円	34050-26568441 福山市農業協同組合	福山市花園町2丁目7番1号 府中市鶴飼町466-1	(1)8時30分～17時00分 又は8時00分～18時00分の間の3時間程度	労災	他 毎 週
パート労働者	1人						

就業場所(新市・駅家・芦田町)

調理員	63歳以下	月給制 175,614円 ～179,758円	34050-27142241 社会福祉法人 若葉会	福山市駅家町大字大橋1036-3 所在地と同じ	(1)6時00分～15時00分 (2)8時30分～17時30分 (3)9時30分～18時30分 又は10時00分～19時00分の間の8時間程度	雇用 労災 健康 厚生 財形	他 その他
正社員	1人						
大型運転手	18歳～64歳	月給制 300,000円 ～450,000円	34050-27166341 法成寺運輸 株式会社	福山市駅家町万能倉1415-2 所在地と同じ	(1)18時00分～2時00分	雇用 労災 健康 厚生	他 その他
正社員	3人						
郵便配達業務(信書便事業含む)	不問	時給制 193,536円 ～193,536円	34050-27068141 日本郵便 株式会社 郵便事業総本部 新市郵便局	福山市新市町新市682 所在地と同じ	(1)7時45分～16時30分	雇用 労災 健康 厚生	日他 毎 週
正社員以外	1人						
荷造り作業	不問	時給制 183,168円 ～183,168円	34050-27069041 株式会社 ロジテム	福山市引野町北1丁目18番17号 福山市駅家町法成寺 (就業場所はハローワークの窓口にお問い合わせください)	(1)9時00分～18時00分	雇用 労災 健康 厚生 財形	他 その他
有期雇用派遣労働者	1人						
受注事務	不問	時給制 184,896円 ～184,896円	34050-27071541 株式会社 ロジテム	福山市引野町北1丁目18番17号 福山市駅家町法成寺 (就業場所はハローワークの窓口にお問い合わせください)	(1)9時00分～18時00分	雇用 労災 健康 厚生	他 その他
有期雇用派遣労働者	1人						
食料品製造作業	不問	時給制 176,256円 ～176,256円	34050-27073741 株式会社 ロジテム	福山市引野町北1丁目18番17号 福山市駅家町法成寺 (就業場所はハローワークの窓口にお問い合わせください)	(1)9時00分～18時00分	雇用 労災 健康 厚生	他 その他
有期雇用派遣労働者	1人						
医療事務	不問	月給制 175,000円 ～200,000円	34050-27091141 内藤クリニック	福山市駅家町万能倉925-3 所在地と同じ	(1)8時30分～18時30分 (2)8時30分～17時30分	雇用 労災 健康 厚生	火日祝他 毎 週
正社員	1人						
マシニングセンタオペレーター	59歳以下	月給制 230,000円 ～300,000円	34050-27121941 株式会社 ダイフク工業	福山市駅家町法成寺1575-27 所在地と同じ	(1)8時30分～17時30分	雇用 労災 健康 厚生 財形	土日他 毎 週
正社員	2人						
機械オペレーター	40歳以下	月給制 180,000円 ～240,000円	34050-27135541 有限会社 久保鉄工	福山市新市町相方1089-62(新市工業団地内) 所在地と同じ	(1)8時30分～17時00分	雇用 労災 健康 厚生 財形	日祝他 その他
正社員	2人						
レストラン調理員	44歳以下	月給制 180,000円 ～250,000円	34050-27015641 備後総合開発 株式会社(新市クラシックゴルフクラブ)	福山市新市町大字戸手3103-1 所在地と同じ	又は7時00分～18時00分の間の8時間程度	雇用 労災 健康 厚生 財形	月他 その他
正社員	1人						

職 種	年齢	賃 金	求 人 番 号	所 在 地	就 業 時 間	加入 保険 等	休日 週休 二日制
雇用形態	採用 人数		求 人 者 名	就 業 場 所			
介護スタッフ (まなぐら南)	18歳 ~64 歳	月給制 181,000円 ~234,400円	34050-27017141 社会福祉法人 備後 の里	福山市駅家町万能倉96-1 福山市駅家町万能倉65-1 備後の里 まなぐら南	(1)7時00分~15時30分 (2)8時30分~17時00分 (3)11時30分~20時00分	雇用 労災 健康 厚生	他 その他
正社員	1人						
足場工事の現場 スタッフ 経験 者歓迎!	59歳 以下	月給制 270,000円 ~550,000円	34050-27038541 株式会社 勝栄建工	福山市千田町3丁目52-16 福山市芦田町福田577-6 当社本 店	(1)8時00分~17時00分 (2)8時00分~14時30分	雇用 労災 健康 厚生	日祝他 その他
正社員	1人						
仮設工事の現場 作業スタッフ 未経験者歓迎!	59歳 以下	月給制 200,000円 ~450,000円	34050-27039441 株式会社 勝栄建工	福山市千田町3丁目52-16 福山市芦田町福田577-6 当社本 店	(1)8時00分~17時00分 (2)8時00分~14時30分	雇用 労災 健康 厚生	日祝他 その他
正社員	1人						
介護職員	18歳 ~59 歳	月給制 216,100円 ~383,960円	34050-27056441 社会福祉法人 新市 福祉会	福山市新市町下安井3500 所在地と同じ	(1)6時30分~15時30分 (2)8時30分~17時30分 (3)10時30分~19時30分	雇用 労災 健康 厚生 財形	他 その他
正社員	1人						
言語聴覚士 (ジョイトピア しんいち)	59歳 以下	月給制 190,740円 ~372,460円	34050-27059941 社会福祉法人 新市 福祉会	福山市新市町下安井3500 福山市新市町下安井3510	(1)8時30分~17時30分	雇用 労災 健康 厚生 財形	他 その他
正社員	1人						
福山駅家教室 子供たちに英語 の魔法を授ける 契約社員	不問	月給制 190,000円 ~200,000円	23010-41070541 イッティージャパン 株式会社	愛知県名古屋市長区東区姫若町3番 地の2 KTCビル2F 福山市駅家町近田106-1岡田マ ンション 【ベッピーキッズクラブ福山駅家教 室】	(1)11時30分~19時30分 (2)13時00分~21時00分	雇用 労災 健康 厚生	日他 毎 週
正社員以外	1人						
グループホーム 介護職員 ニチ イケアセンター 倉光	18歳 ~59 歳	月給制 180,850円 ~203,850円	34050-26887141 株式会社 ニチイ学 館 福山支店	福山市延広町1-25 福山市駅家町倉光23番1号 ニチイ ケアセンター倉光	(1)7時00分~16時00分 (2)10時30分~19時30分 (3)16時00分~9時00分	雇用 労災 健康 厚生	他 その他
正社員	1人						
介護職(愛燦燦 えきや・デイ サービス)	64歳 以下	月給制 182,000円 ~341,000円	34050-26939541 有限会社 三愛ライ フケア・アンド・サ ポート(愛燦燦えき や)	福山市駅家町中島1092-1 所在地と同じ	(1)8時30分~17時30分 (2)9時00分~18時00分	雇用 労災 健康 厚生	他 その他
正社員	1人						
リフォーム管理 (未経験OK)	64歳 以下	月給制 200,000円 ~280,000円	34050-26986841 有限会社 タクミ	福山市駅家町大字万能倉1246-5 所在地と同じ	(1)8時00分~17時30分	雇用 労災 健康 厚生	日祝他 その他
正社員	1人						
介護支援専門員 / 65歳以上	65歳 以上	月給制 222,000円 ~391,000円	34050-26994341 特定非営利活動法人 地域の絆	福山市木之庄町4丁目4番26号 福山市木之庄町 地域福祉センター 仁伍・コミュニティーホーム仁伍 福 山市駅家町向永谷72-1 地域福祉 センター向永谷	(1)8時30分~17時30分 (2)10時00分~19時00分 (3)17時00分~9時30分	雇用 労災 健康 厚生	他 その他
正社員	1人						
倉庫内作業(北 部流通営業課)	不問	月給制 201,875円 ~201,875円	34050-26868741 N X 備通 株式会社	福山市西町2丁目16番18号 福山市芦田町大字福田650-1 国際輸送支店 北部営業課	(1)8時30分~17時30分	雇用 労災 健康 厚生	日祝他 その他
正社員以外	1人						
貿易事務	35歳 以下	月給制 250,000円 ~280,000円	34050-26698241 株式会社 ファンド リー	福山市駅家町大字上山守375-1 所在地と同じ	(1)8時30分~17時30分	雇用 労災 健康 厚生 財形	土日祝他 毎 週
正社員	1人						

職 種	年齢	賃 金	求 人 番 号	所 在 地	就 業 時 間	加入 保険 等	休日 週休 二日制
雇用形態	採用 人数		求 人 者 名	就 業 場 所			
営業 正社員	40歳 以下 1人	月給制 250,000円 ～280,000円	34050-26699541 株式会社 ファンド リー	福山市駅家町大字上山守375-1 所在地と同じ	(1)8時30分～17時30分	雇用 労災 健康 厚生 財形	土日祝他 毎 週
看護師・准看護 師（ジョイトピ アしんいち） 正社員	18歳 ～59 歳 1人	月給制 185,740円 ～369,460円	34050-26727241 社会福祉法人 新市 福祉会	福山市新市町下安井3500 福山市新市町下安井3510 ジョイト ピアしんいち	(1)7時30分～16時30分 (2)8時30分～17時30分 (3)9時00分～18時00分	雇用 労災 健康 厚生 財形	他 その他
看護職員（正 看） 正社員	64歳 以下 1人	月給制 228,000円 ～261,000円	34050-26729441 社会福祉法人 清音 会 特別養護老人 ホーム 芦山荘	福山市芦田町柞磨386 所在地と同じ	(1)8時00分～17時00分 (2)9時00分～18時00分	雇用 労災 健康 厚生 財形	他 その他
看護職員（准 看） 正社員	64歳 以下 2人	月給制 212,000円 ～246,000円	34050-26730641 社会福祉法人 清音 会 特別養護老人 ホーム 芦山荘	福山市芦田町柞磨386 所在地と同じ	(1)8時00分～17時00分 (2)9時00分～18時00分	雇用 労災 健康 厚生 財形	他 その他
工務（現場管 理） 正社員	59歳 以下 1人	月給制 222,000円 ～453,000円	34050-26744241 株式会社 古川	福山市駅家町法成寺16-6 所在地と同じ	(1)8時30分～17時30分	雇用 労災 健康 厚生	日祝他 その他
工場長候補、組 み立て／駅家工 場 正社員	不問 1人	月給制 280,000円 ～450,000円	34050-26811941 株式会社 井手工業	福山市神村町3260-2 福山市駅家町近田19番地1 株式会社井手工業 駅家工場	(1)8時00分～17時00分	雇用 労災 健康 厚生	日他 その他
薬剤師（しんい ち薬局）／福山 市 正社員	64歳 以下 1人	月給制 350,000円 ～500,000円	34010-62692541 株式会社 ゆうしん	広島市西区井口明神1丁目7-4 福山市新市町629-1 しんいち薬局(旧名称:アイプラス薬 局 新市店)	(1)9時00分～18時00分 (2)9時00分～13時00分	雇用 労災 健康 厚生	祝他 その他
ザグザグ／店舗 スタッフ【正社 員】福山市B・ 府中市 正社員	18歳 ～64 歳 6人	月給制 176,000円 ～246,000円	33010-42612341 株式会社ザグザグ	岡山県岡山市中区清水369-2 福山市大門町2-23-46 大門店 南蔵王店／南蔵王3丁目店／駅家 店／神辺店／中須店	又は8時00分～0時30分の 間の8時間程度	雇用 労災 健康 厚生	他 毎 週
ザグザグ／登録 販売者【フルタ イム】福山市 B・府中市 正社員以外	18歳 以上 6人	時給制 184,040円 ～194,360円	33010-42613841 株式会社ザグザグ	岡山県岡山市中区清水369-2 福山市大門町2-23-46 大門店 南蔵王店／南蔵王3丁目店／駅家 店／神辺店／中須店	又は8時00分～0時30分の 間の7時間以上	雇用 労災 健康 厚生	他 毎 週
農機の整備（営 農経済部農機セ ンター）／芦田 町 正社員以外	不問 1人	時給制 160,650円 ～160,650円	34050-26564341 福山市農業協同組合	福山市花園町2丁目7番1号 福山市芦田町福田2503番地の1 営農経済部農機センター	(1)8時30分～17時00分	雇用 労災 健康 厚生 財形	土日祝 毎 週
グループホーム 介護員（ニチイ ケアセンター倉 光） 正社員以外	18歳 以上 1人	時給制 173,400円 ～173,400円	34050-26585741 株式会社 ニチイ学 館 福山支店	福山市延広町1-25 福山市駅家町倉光23番1 ニチイケアセンター倉光	(1)7時00分～16時00分 (2)10時30分～19時30分 (3)16時00分～9時00分	雇用 労災 健康 厚生	他 その他
介護職（オリ ーブハウス えき や） 正社員	18歳 ～69 歳 2人	月給制 175,000円 ～210,000円	34050-26666441 有限会社 オリーブ ハウス	福山市駅家町上山守437-1 福山市駅家町上山守437-8 オ リーブハウスえきや	(1)6時30分～15時30分 (2)8時45分～17時45分 (3)11時30分～20時30分	雇用 労災 健康 厚生	他 その他

職 種	年齢	賃 金	求 人 番 号	所 在 地	就 業 時 間	加入 保険 等	休日 週休 二日制
雇用形態	採用 人数		求 人 者 名	就 業 場 所			
事務職員	64歳 以下	月給制 182,100円 ～216,600円	34050-26683741 社会福祉法人 緑寿 会 特別養護老人 ホーム新山荘	福山市駅家町大字新山3578番地2 所在地と同じ	(1)8時30分～17時45分	雇用 労災 健康 厚生 財形	他
正社員	1人						その他

パート

介護スタッフ (まなぐら南)	18歳 以上	時給制 1,020円 ～1,070円	34050-27018041 社会福祉法人 備後 の里	福山市駅家町万能倉96-1 福山市駅家町万能倉65-1 備後の里 まなぐら南	(1)7時00分～15時00分 (2)8時30分～16時30分 (3)12時00分～20時00分 又は7時00分～20時00分 間の3時間以上	労災	他
パート労働者	1人						その他
言語聴覚士 (パート) (ジョイトピア しんいち)	不問	時給制 1,500円 ～1,500円	34050-27061841 社会福祉法人 新市 福祉会	福山市新市町下安井3500 福山市新市町下安井3510 「ジョイトピアしんいち」	又は8時30分～17時30分 間の6時間程度	雇用 労災 健康 厚生 財形	日他
パート労働者	1人						毎 週
福山駅家教室☆ 働きながら英語 力向上☆英会話 講師	不問	時給制 1,600円 ～2,500円	23010-41062541 イッティージャパン 株式会社	愛知県名古屋市長東区姫若町3番 地の2 KTCビル2F 福山市駅家町近田106-1岡田マ ンション102 【ベビーカーズクラブ福山駅家教 室】	又は14時00分～21時00分 間の4時間以上	労災	月金日他
パート労働者	1人						毎 週
介護職(愛燦燦 えきや・デイ サービス)	不問	時給制 1,020円 ～1,320円	34050-26940941 有限会社 三愛ライ フケア・アンド・サ ポート(愛燦燦えき や)	福山市駅家町中島1092-1 所在地と同じ	(1)8時30分～16時30分 又は8時30分～16時30分 間の4時間程度	労災	日他
パート労働者	2人						毎 週
夜勤専従スタッ フ(愛燦燦えき や)	18歳 以上	その他制 1,294円 ～1,294円	34050-26941141 有限会社 三愛ライ フケア・アンド・サ ポート(愛燦燦えき や)	福山市駅家町中島1092-1 所在地と同じ	(1)17時00分～9時30分	労災	他
パート労働者	2人						毎 週
看護職(愛燦燦 えきや・デイ サービス)	不問	時給制 1,231円 ～1,352円	34050-26943341 有限会社 三愛ライ フケア・アンド・サ ポート(愛燦燦えき や)	福山市駅家町中島1092-1 所在地と同じ	又は8時30分～16時30分 間の4時間以上	労災	他
パート労働者	1人						毎 週
【軽作業】福山 ／アパレル副資 材商社の品揃え など	不問	時給制 1,030円 ～1,030円	27010-67677341 島田商事 株式会社	大阪府大阪市中央区谷町3-1-1 2 福山市駅家町近田1018-1 島田商事 株式会社 福山事業所	(1)9時00分～17時30分 (2)9時15分～15時00分 (3)10時00分～16時00分	雇用 労災 健康 厚生	土日祝他
パート労働者	1人						毎 週
送迎員(あじさ いの里)	64歳 以下	時給制 1,020円 ～1,100円	34040-7242241 社会福祉法人 若菜	尾道市東尾道6-16 福山市新市町大字新市876-5 あじさいの里	(1)7時50分～9時20分 (2)14時30分～16時00分	労災	他
パート労働者	1人						その他
調理(ガスト 福山駅家町店)	不問	時給制 1,020円 ～1,020円	13170-40177841 株式会社 すかい らーく レストラン	東京都武蔵野市西久保1-25-8 福山市駅家町大字万能倉288-2 「ガスト 福山駅家町店<011865 >」	(1)8時00分～10時30分 (2)8時00分～17時00分 (3)17時00分～22時00分	労災	他
パート労働者	2人						毎 週
工場内作業員	不問	時給制 1,020円 ～1,020円	34050-26741041 有限会社 クワタブ ロダクト	福山市芦田町柞磨180-2 所在地と同じ	又は8時00分～17時00分 間の6時間程度	雇用 労災	日他
パート労働者	1人						毎 週


職 種 雇用形態	年齢 採用人数	賃 金	求 人 番 号 求 人 者 名	所 在 地 就 業 場 所	就 業 時 間	加入 保険 等	休日 週休 二日制
紙加工補助 見学歓迎 パート労働者	64歳 以下 3人	時給制 1,050円 ～1,100円	34050-26582241 有限会社 マルエス 紙工	福山市駅家町大字法成寺1575-6 所在地と同じ	(1)9時00分～17時00分 (2)9時00分～12時00分 (3)13時00分～16時00分 又は9時00分～17時00分 間の3時間以上	労災	土日祝他 毎 週
作業療法士 パート労働者	不問 1人	時給制 1,300円 ～1,500円	34050-26629341 医療法人社団 緑誠 会 光の丘病院	福山市駅家町向永谷302 所在地と同じ	(1)8時30分～17時30分 又は8時30分～17時30分 間の4時間以上	労災	他 毎 週
訪問介護ヘル パー（ニチイケ アセンター倉 光） パート労働者	不問 1人	時給制 1,200円 ～1,400円	34050-26638841 株式会社 ニチイ学 館 福山支店	福山市延広町1-25 福山市駅家町倉光23-1 ニチイケアセンター倉光	 又は8時00分～19時00分 間の2時間以上	労災	他 毎 週
介護職（オリ ーブハウスやま もり） パート労働者	18歳 ～69 歳 1人	時給制 1,020円 ～1,500円	34050-26658441 有限会社 オリーブ ハウス	福山市駅家町上山守437-1 福山市駅家町上山守185-1 オ リーブハウスやまもり	(1)7時00分～16時00分 (2)8時30分～17時30分 (3)11時30分～20時30分	雇用 労災	他 毎 週
介護職（オリ ーブハウスえき や） パート労働者	18歳 ～69 歳 2人	時給制 1,020円 ～1,500円	34050-26665541 有限会社 オリーブ ハウス	福山市駅家町上山守437-1 福山市駅家町上山守437-8 オ リーブハウスえきや	(1)17時00分～9時30分 (2)8時30分～17時30分 (3)11時30分～20時30分	労災	他 毎 週
訪問介護員（訪 問ヘルパー） パート労働者	不問 1人	時給制 1,350円 ～1,850円	34050-26681541 社会福祉法人 緑寿 会 特別養護老人 ホーム新山荘	福山市駅家町大字新山3578番地2 所在地と同じ	 又は8時00分～18時00分 間の4時間程度	労災 財形	日他 毎 週

シルバー会員募集!!

**60歳以上で働く意欲のある方
一緒にお仕事をしませんか？**

広島県内に12,996人のシルバー会員がいます（R6.2月末現在）

公益社団法人 **広島県シルバー人材センター連合会**
TEL 082-502-0468




ハローワーク府中
出張相談 実施中

サポステ (厚生労働省委託事業)

ふくやま地域若者サポートステーション
あなたの「働きたい」を応援します!!

対象：15歳～49歳の無業の方（無料）**適職診断**しています

☎084-959-2348 ☎720-0812 福山市霞町1-8-15 霞町ビル2階



株式会社カルファイン

会社概要

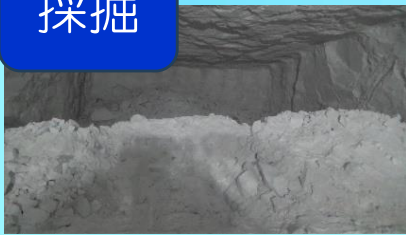
石灰石の採掘、石灰石製品の製造・販売をしているメーカーです。

圧倒的埋蔵量を誇る自社鉱山を保有し、皆さんのお仕事は一万年前まで心配ありません！



製造工程(金平工場) 石灰石の採掘から出荷まで、一元管理しています！

採掘



運搬



粉砕

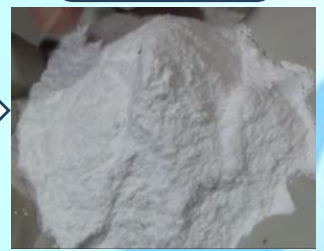


篩分け



石灰石を大きなふるいで大きさ毎に分けていきます

<製品>
寒水石



さらにすり潰す



<製品>
重質炭酸カルシウム



出荷



<荷姿>
フレコン
紙袋
JP車

福利厚生について

- 入社後即有給付与
- 在職加算手当有
→他、各職種ごとに別途、
手当支給の場合有。
- 独身寮有(寮費0円!)
- 勤務時間:7時間20分

社内教育について

- 保安教育
- 新入社員研修(各職種)
- 社外セミナー受講
- 業務にいかせる資格取得
の受験料補填(会社承認のもの)

募集職種(フルタイム)

- 重機オペレーター
- 工場オペレーター
- 設備保全【電気】
- 設備保全【機械】
- 設備保全【重機】
- 品質管理

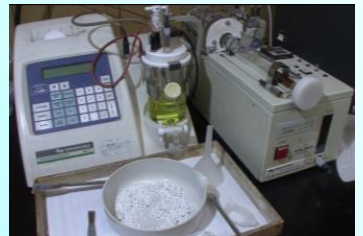
様々な重機を扱う
重機オペレーター



機械操作の製造担当
工場オペレーター



測定器具を扱う
品質管理



先輩社員からのメッセージ

何もかも未経験の僕でも、一から教えていただいて現場リーダーを拝命しました。
頑張る気持ちがあれば大丈夫です！まずは工場見学からお待ちしてます(6年目 男性社員)

◆YouTubeで動画公開中！
かわいい猫が目印です♪ 動画QRコード→



お問合せは
ハローワーク府中
職業相談窓口
(Tel:0847-43-8609)

広島県の最低賃金



広島県最低賃金

時間額 **1,020円**

(令和6年10月1日発効)

広島県最低賃金は、広島県内で働くすべての労働者に適用されます。

年齢・性別・雇用形態(臨時・パート・アルバイト等)を問いません。

なお、下記の産業に該当する事業場で働く労働者にはそれぞれの

「**広島県特定(産業別)最低賃金**」が適用されます。ただし、

- ① 年齢18歳未満又は65歳以上の者
- ② 雇入れ後6月未満の者であって、技能習得中のもの
- ③ 清掃又は片付けの業務に主として従事する者
- ④ 下記の産業において「**特定の軽易業務**」に主として従事する者

には、「**広島県最低賃金**」が適用されます。
○ 出入国管理及び難民認定法に基づく「**技能実習生**」は、当該業務に一定の経験を有しているものであるため、②の「**技能習得中のもの**」に該当しません。

○ 派遣就労中の労働者については、派遣先事業場に適用される最低賃金が適用されます。

広島県特定(産業別)最低賃金 (業種名は日本標準産業分類による)	時間額	発効年月日	上記④の特定の軽易業務
広島県製鉄業、鋼材、鋳鉄铸件、可鍛鑄鉄製造業、その他の鉄鋼業最低賃金 ※高炉によらない製鉄業等を除く	1,114円	令和 6.12.31	
広島県はん用機械器具、生産用機械器具、業務用機械器具製造業最低賃金 ※建設用ショベルトラック製造業を除く	1,070円	令和 6.12.31	卓上において手工具又は小型電動工具を用いて行う巻線、はんだ付け、かえり取り、錆ばり取り又はかしめの業務
広島県電子部品・デバイス・電子回路、電気機械器具、情報通信機械器具製造業最低賃金 ※民生用電気機械器具製造業等を除く	1,045円	令和 6.12.31	部品の組立て又は加工の業務のうち、手作業により又は手工具若しくは小型電動工具を用いて行う巻線、かえり取り、錆ばり取り、かしめ、組線、取付け又は小物部品の包装若しくは箱入れの業務
広島県自動車・同附属品製造業最低賃金	1,048円	令和 6.12.31	卓上において手工具又は小型電動工具を用いて行うばり取り又ははんだ付けの業務
広島県船舶製造・修理業、船用機関製造業最低賃金	1,030円	令和 5.12.31	卓上において手工具又は小型電動工具を用いて行う巻線、はんだ付け、かえり取り、錆ばり取り又はかしめの業務

以下2業種の特定(産業別)最低賃金は、改定されるまでの間、今回改正された広島県最低賃金を下回るため、令和6年10月1日から**広島県最低賃金時間額 1,020円**が適用されます。

広島県特定(産業別)最低賃金 (業種名は日本標準産業分類による)	時間額	発効年月日	上記④の特定の軽易業務
広島県建設用・建築用金属製品、その他の金属製品製造業最低賃金 ※製缶板金業を含む	1,020円	令和 6.10.1	卓上において手工具又は小型電動工具を用いて行う巻線、はんだ付け、かえり取り、錆ばり取り又はかしめの業務
広島県自動車小売業最低賃金 ※二輪自動車小売業(原動機付自転車を含む)を除く	1,020円	令和 6.10.1	

広島県各種商品小売業最低賃金 ※衣、食、住にわたる商品を小売するもので、その性格上いづれが主たる販売商品であるかが判別できない事業所(百貨店、総合スーパー等)	1,020円	令和 6.10.1	<u>左記の特定(産業別)最低賃金は、令和4年10月1日から、広島県最低賃金が適用されています。</u>
--	--------	--------------	--

最低賃金に算入しない賃金

- (1) 精皆勤手当、通勤手当、家族手当
- (2) 時間外、休日及び深夜の割増賃金
- (3) 臨時に支払われる賃金及び1か月を超える期間ごとに支払われる賃金



広島労働局 HP →

最低賃金に関するお問い合わせは広島労働局賃金室、最寄りの労働基準監督署までお願いします。

広島労働局賃金室 TEL 082-221-9244 広島中央労働基準監督署 TEL 082-221-2460 呉労働基準監督署 TEL 0823-22-0005
福山労働基準監督署 TEL 084-923-0005 三原労働基準監督署 TEL 0848-63-3939 尾道労働基準監督署 TEL 0848-22-4158
三次労働基準監督署 TEL 0824-62-2104 広島北労働基準監督署 TEL 082-812-2115 廿日市労働基準監督署 TEL 0829-32-1155

ハローワークはあなたの就職を全力でサポートします

「お仕事探し」でお困りのことはありませんか？

応募しても書類で落とされてばかり・・・
何がいけないの？

しごとを探したいけど、
何から始めればいい？

面接で緊張して
うまく話せない・・・

どの求人を選べばいい？？



スキルアップして就職したい！

ハローワークでは、ひとりひとりのお悩みに応じたサポートを行います。
就職に関するご相談は、いつでもハローワークへ。

- ★ 転職した方の**5人に1人がハローワーク経由**で就職しています。
- ★ **年間の新規求人は1,000万人超**。全国の求人情報を手軽に検索できます。
あなたのための**求人提案**も可能です。
- ★ 全国の拠点は**500カ所以上**。ハローワークのご利用は**無料**です。
- ★ 国家資格などを持つ専門の職員が**キャリアコンサルティング**を行います。
- ★ **応募書類の作成のアドバイス**や**面接対策**を行います。
- ★ スキルアップを希望される方には**職業訓練**をご案内いたします。
- ★ **就職活動に役立つさまざまなセミナー**を開催しています。

オンラインによるサービスも充実

■ポイント1 まずはオンラインで求職登録

ハローワークインターネットサービスからオンラインで求職登録ができます。

※既にハローワークに求職登録されている方は、この手続きは不要です。

■ポイント2 求職者マイページを活用

マイページを開設すると、希望条件を登録して求人を検索することや、オンラインで求人
に直接応募するなど、効率的に求職活動を進めることができます。

※ハローワークに求職登録されている方も、マイページを開設できます。詳しくは窓口にご相談ください。

■ポイント3 まずはハローワークを使ってみる

ネット上には、たくさんの求人情報や就職活動に関する情報があふれています。
ご自分で多くの情報の中から自分に必要なものを選んで就職活動を進めることは大変です。
専門機関であるハローワークをご利用いただくことが効果的です。

■ポイント4 オンラインによる職業相談・就職支援セミナーも実施

ハローワークへの来所が難しい場合など、オンラインによる職業相談やキャリアコンサルティングを実施しています。

また、オンラインによる就職支援セミナーや面接会、職場見学なども随時開催しています。

お問い合わせ先

■ハローワークインターネットサービス

「オンラインでの求職登録」、「求職者マイページ」の開設

ハローワークインターネットサービス

【URL】

<https://www.hellowork.mhlw.go.jp/>



■操作方法に関するお問い合わせ

「ハローワークインターネットサービス」や「求職者マイページ」の操作方法に関するお問い合わせ

電話番号：0570-077450 受付時間 平日9:30～18:00 (年末年始、祝日除く)

※ナビダイヤルのため、通話料がかかります。
※ご利用の電話回線によっては、接続できない場合があります。

メール： helpdesk@hd.hellowork.mhlw.go.jp

■全国のハローワーク所在地

【URL】

https://www.mhlw.go.jp/stf/seisakunitsuite/bunya/koyou_roudou/koyou/hellowork.html#whereishellowork



求職者マイページのススメ



マイページは「できる」ことづくし！
お仕事探しに便利な機能がたくさんあります



1

スマホ提示で相談ができる！

スマホがハローワーク受付票になりますので、受付でスマホ画面を提示するだけでOKです☆

2

気になる求人や求人検索条件を保存できる！

気になる求人はとりあえずお気に入りに保存、求人検索条件を保存してワンクリックで一発検索☆

3

応募履歴を管理できる！

自分がいつ・どの求人に応募したか、すぐに見返せることができ、求職活動の振り返りができます☆

4

ハローワークからの情報を受信できる！

イベントのお知らせや、お勧めの求人情報など、ハローワークからメッセージを受け取ることができます☆

5

オンラインでハローワークの紹介を受けることができる！

ハローワークから、求職者マイページを通じてオンライン上で職業紹介を受けられます☆ ※詳細は相談窓口まで

6

求人に直接応募（オンライン自主応募）できる！

ハローワークを介さずに直接応募することができます☆ ※詳細は相談窓口まで

7

求人の担当者とのやりとりができる！

応募した求人の担当者との面接日時の変更、選考結果の連絡などメッセージ交換が行えます☆

8

求人者から直接リクエストを受けることができる！

求職情報を公開する場合は、求人者から直接連絡によるリクエストを受けられます☆ ※詳細は相談窓口まで

☆ 詳細は職業相談窓口にお問い合わせください ☆

ハローワーク府中 職業相談窓口

TEL : 0847-43-8609

求職者マイページの開設手順 (スマホ版)

1

ハローワークの窓口で
メールアドレスを登録

2

スマホで二次元コード(表面)を読み
込んでマイページ開設へアクセス

ハローワークインターネットサービス

仕事をお探しの方

- 仕事をお探しの方へのサービスのご案内
- 職業相談・職業紹介サービスのご利用に当たってはこちらをご確認ください

求職者マイページにログイン

(中略)

マイページを開設して求職申込み

<ハローワークで手続をしていない方>
インターネット上でマイページを開設するとともに、求職登録ができます。

ハローワークをご利用中の方のマイページ開設

3

プライバシーポリシーとマイページ利用
規約を読んで「同意します」にチェック

プライバシーポリシー

1. 基本的な考え方
公共職業安定所並びにハローワークインターネットサービス、ハローワークインターネットサービスにおいて提供する求人者マイページ、求職者マイページ及び求人・求職情報提供サービス(以下「ハローワーク」と総称します。)では、個人情報の保護に関する法律(平成15年法律第57号)及び職業安定法(昭和22年法律第141号)に基づき、政府の行う無料の職業紹介事業として提供するサービスの円滑な運営その他厚生労働省職業安定局及び人材開発統括官(以下「職業安定局等」といいます。)、都道府県労働局及びハローワーク等による業務の遂行に必要と認められる利用をなす。

マイページ利用規約

第1条(目的)【求人者・求職者共通】
求人者マイページは、公共職業安定所(以下「ハローワーク」という。)及びハローワークインターネットサービスを利用して、求職者の募集・採用選考活動を行うことを希望する求人者を対象に、ハローワークへの事業所登録・求人申込み手続き、求人・応募者の管理等のサービスを提供することを目的とします。
求職者マイページは、ハローワーク及びハローワークインターネットサービスを利用して求職活動を行うことを希望する方を対象に、求人情報の検索、活動履歴の確認、求人者とのやり取り等の業務の遂行に必要と認められる利用をなす。

「プライバシーポリシー」「マイページ利用規約」に同意します。

必ず「プライバシーポリシー」と「マイページ利用規約」をご確認ください。
それぞれ最後までご確認いただくと、「同意します」へのチェックが可能になります。

次へ進む

4

ハローワークで登録したメールアドレスと
生年月日を入力

メールアドレスの入力(パスワード登録申込)

ハローワークの窓口で登録したメールアドレスおよび生年月日を入力してください。

ご入力いただいたメールアドレス宛に「パスワード登録申込受付通知」メールをお送りします。

メール受信制限をされている方はsystem@mail.hellowork.mhlw.go.jpからのメール受信を許可してください。

ID(メールアドレス) 半角英数字100文字以内

生年月日 半角数字 西暦で入力してください。

キャンセル

次へ進む

5

メールアドレスに届いた「認証キー」と
今後使用する「パスワード」を入力

パスワードは半角で入力
数字、英字、記号(@# \$ % & * ? +)の
3種類を使い、8文字以上で作成してください

ハローワークインターネットサービス

トップ > パスワード登録

パスワード登録

求職者マイページにログインする際に必要なパスワードを設定します。

(中略)

登録するパスワード (半角数字、英字、記号のすべてを含む8文字以上32文字以内)

登録するパスワード(確認用)

認証キー

完了

登録完了!

2025年1月より、マイページのワンタイムパスワード認証を開始いたします。

2025年1月から、求人者マイページ、求職者マイページおよびハローワーク求人・求職情報提供サービスへのログインにおいて、セキュリティ強化のためにワンタイムパスワード認証を導入いたします。

これに伴い、各種マイページへログインする際、従来のID（メールアドレス）とパスワードに加え、新たにワンタイムパスワードの入力が必要となります。



ワンタイムパスワードに関する注意点

- ハローワークインターネットサービスにて導入するワンタイムパスワードは、各種マイページへログインする際、**IDとしてご登録いただいたメールアドレス宛に送付されます。**

メールアドレスが利用できない（携帯電話の解約等により）場合、令和7年1月以降、ワンタイムパスワードが受信できませんので、マイページより、**令和6年12月26日までに受信可能なメールアドレスに変更いただくようお願いいたします。**

- また、ワンタイムパスワード認証の導入に向けた改修を含むメンテナンス作業に伴い、以下の期間はハローワークインターネットサービスの全サービスを停止させていただきます。ご不便をおかけしますが、ご理解・ご協力のほどよろしくお願ひいたします。

【日時】 2024年12月27日(金) 19:00 ~
2025年 1月 6日(月) 8:30 頃

ハローワークインターネットサービスやマイページの操作方法に関するお問い合わせ

電話 0570-077450 受付日時：月曜～金曜 9:30～18:00（年末年始、祝日除く）

※ナビダイヤルのため、通話料がかかります。※ご利用の電話回線によっては、接続できない場合があります。

メール helpdesk@hd.hellowork.mhlw.go.jp

