

こんなお悩みありませんか？

今の仕事
ずっと
続ける？

空白が
あるけど
就職できる？

履歴書や
職務経歴書が
うまく書けない

今までのキャリアは
どんな仕事に
つながる？

「働きたいけど、何から始めていいかわからない」
「誰に相談したらいいのかわからない」
そんなお悩みをお持ちの方はぜひご相談ください。

ご利用者 さま VOICE

voice 01

正社員として働きたいけど、資格ゼロの私に求人があるのか不安でした。私の希望をしっかりと伝えた上で、たくさんアドバイスを頂きました。あまり考えていなかった仕事についても、1つの選択肢として考えてみようと思います。

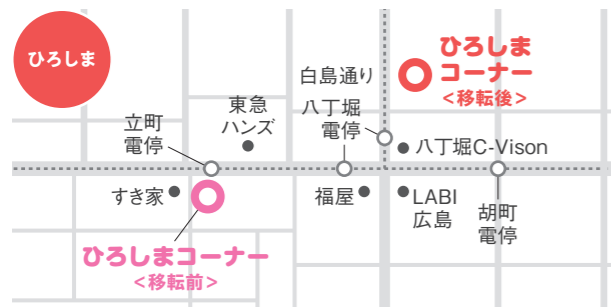
voice 02

小さい子どもがいると行動が制限されがちですが、保育士さんがおり安心して就職相談ができます。

voice 03

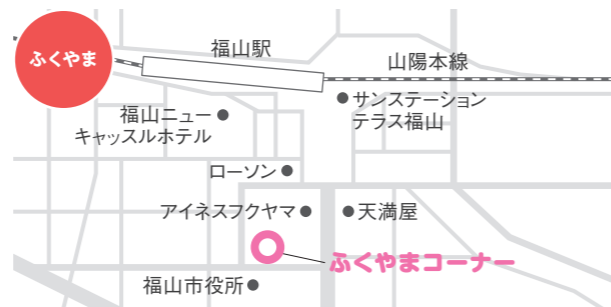
とても親身な対応に気持ちも前向きになりました。自身だけでは悩んでしまう部分も一つずつ前へ進めてくれる言葉の投げかけをして下さって、思い切って相談の予約をしてよかったですと感じました。

個別相談窓口（WEB相談もできます）



<移転前>2024年12月19日(木)まで
〒730-0032 広島市中区立町1-20 NREG広島立町ビル3階
TEL.082-542-0222

<移転後>2024年12月23日(月)から
〒730-0017 広島市中区鉄砲町8-18 広島日生みどりビル5階
TEL.082-227-0221
平日 8:30~17:15(土、日、祝日、お盆及び年末年始はお休みです。)



〒720-0065 福山市東桜町1-21 エストバルク1階
TEL.084-931-3225
平日8:30~17:00(土、日、祝日、お盆及び年末年始はお休みです。)

ふくやまコーナーは12月20日(金)も通常通り営業しています。

「マザーズハローワーク広島」「ハローワーク福山マザーズコーナー」併設

マザーズハローワークでは「職業紹介」や「企業の紹介状の発行」など就職に直結するサービスを提供しています。
女性のキャリア応援コーナーは、マザーズハローワーク広島・ハローワーク福山マザーズコーナーと連携して皆様をサポートします！

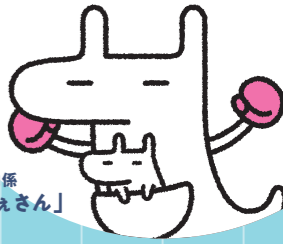
「女性のキャリア応援コーナー」は広島県が株式会社シンクロシティに委託して運営しています。
運営に関するお問い合わせ：株式会社シンクロシティ TEL:082-573-1336(平日 9:00~17:00)
事業に関するお問い合わせ：広島県商工労働局人的資本経営促進課 TEL:082-513-3419(平日 8:30~17:15)



HPから
相談予約できます！

パワーUP!

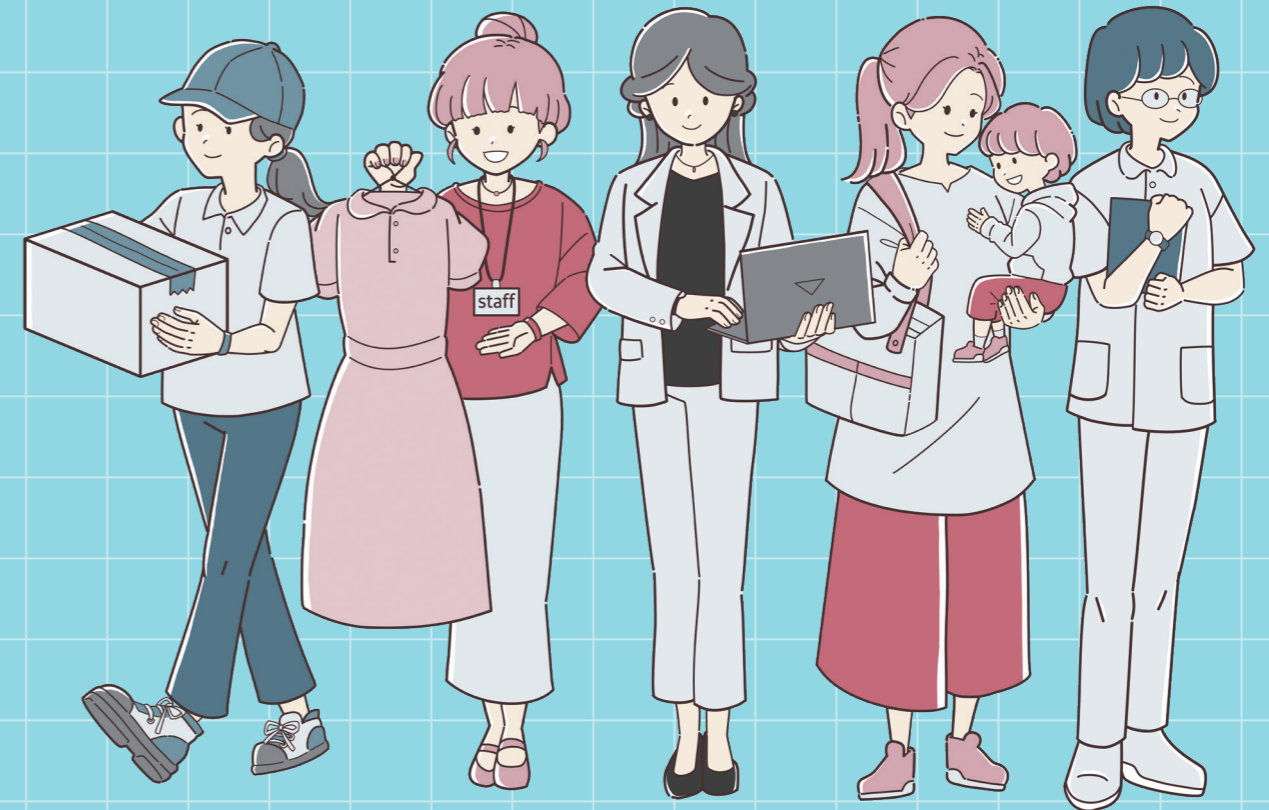
サービス案内係「カンガルーねえさん」



女性の“働きがい”をつなぐ

女性のキャリア応援コーナー

Women's career support corner



コーナーのサービスは全て無料

女性のキャリア応援コーナーとは？

再就職を希望する子育て世代の女性やキャリアチェンジを目指す女性など、“県内で働くことを希望するすべての女性”を対象に就職活動のお悩み相談を個別にお受けする窓口です。

2024年12月23日(月) ひろしまコーナー移転オープン！

※リニューアルオープン前は「わーくわくママサポートコーナー」として運営



女性の相談員(キャリアカウンセラー)とマンツーマンで相談できる！ 個別相談

就職・転職は一人で進めると長期戦になることも…。広島・福山の常設コーナーでの「個別相談」と「WEB相談窓口」により、皆様のお悩みを一人ひとりの状況に合わせてご相談いただけます。

予約優先 / 相談の目安は1回45分程度 / 相談員は全員女性！マンツーマンで対応

転職活動のアドバイス

- 自己分析 ●求人の探し方
- 面接対策 ●経歴の棚卸し
- 履歴書・職務経歴書の作成 など

キャリアプランについて アドバイス

- 資格取得
- キャリアアップ など

カウンセリング

- 就職活動に対する不安や悩みを解消するためのカウンセリング

保活・子育て支援

- 保育所情報紹介
- 一時預かり・病児保育の情報紹介
- 子育てに関する情報紹介

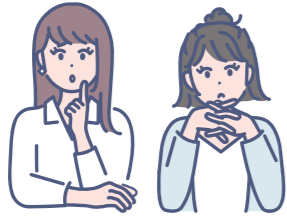
イベント・セミナー

- 仕事と暮らしの両立に関するミニセミナーのご案内
- キャリアチェンジに役立つイベント情報紹介 など



コーナー来所の方を対象に診断メニューもご用意！

適職診断

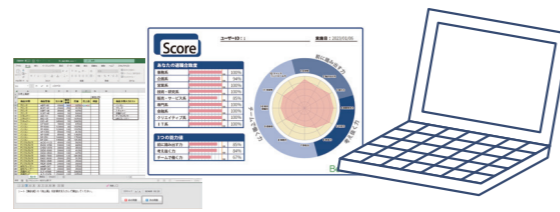


仕事に空白がある方、 違う職種に転職したい方へ

自分の希望する仕事に求められるスキルや特性に対して、現状の能力や特性が活かせるかを確認できます。4つのカテゴリ「能力」「職業興味」「価値観」「行動特性」から診断していきます。診断結果は、コーナーの相談員が詳しくご説明します。

所要時間20分程度 「キャリア・インサイト」を使用

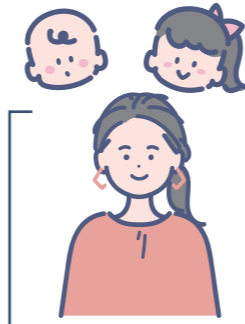
スキル診断



ビジネススキルを力試し 実務能力の課題発見に！

Officeソフト(エクセル・ワード等)の実務能力を診断します。ご希望に応じてタイピングチェックや社会人基礎力・ビジネスマナーの診断も可能です。これからOfficeソフトを学びたい方や、すでに学習されている方も、力試しにご活用ください。

所要時間50分程度 「スキルアナリスト」を使用



就活時の託児料をサポート！ 託児料支援

就職活動をする中で「子どもの預け先や費用が不安で、希望の求人があっても、応募をためらってしまう」というお悩みの声を受け、コーナーの利用者に対し、就活時における託児料支援を行っています。

申請期限(令和6年度分)

令和7年3月14日(金)まで

手続きは4STEPで完了！

step 01



準備

提出が必要な書類を準備。
※右の二次元コードを読み取ると、「就職活動時の託児料支援の手引き」がダウンロードできます。

step 02



申請

二次元コードを読み取り、「申請フォーム」から申請または、女性のキャリア応援コーナー(※)窓口へ提出書類を持参してください。

step 03



審査

審査後、受理通知が送られます。

step 04



振り込み

対象者(すべてに該当している人)

- 広島県内にお住まいの方
- 女性のキャリア応援コーナー(※)またはマザーズハローワークの1年以内の利用者で、就職活動を行うために託児等サービスを利用した方
- 雇用保険の受給資格者ではない方(※雇用保険の待期間中は対象)

支援対象となる就職活動

- 求人企業等との面接
- 筆記試験等の受験
- ハローワークや許可・届出がある職業紹介事業者が行う就職相談・職業紹介等
- 公的機関等が行う求職活動に関する指導及び研修等
- 個別相談が可能な企業説明会等

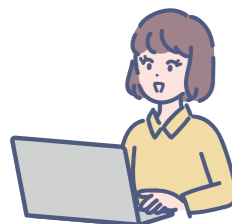
コーナーのWEB相談中の 託児料も支援します！

申込み方法は託児料支援と同じ手続きです。

保育所等に預けたときだけでなく

訪問保育の利用時
も対象です

お気軽に
お問い合わせ
ください



来所が難しい方、広島・福山市以外にお住まいの方にもおすすめ！ WEB相談

「広島・福山のコーナーは遠くて行きづらい」「コーナーに行く時間が取れない」そんなアナタのために、WEB相談窓口をご用意！どこからでも気軽に相談が可能です！

来所&WEB相談のご予約はこちらから！

<https://wakumama.jp/>



子育て世代の方も安心のサポート体制！

保育士が駐在するチャイルドコーナーがあります

個別相談ご利用中、無料でお子様の見守りを行います。
また、授乳スペースやおむつ替えスペースもあるのでお子様連れでも安心です。

*移転前のひろしまコーナーの画像です。



※女性のキャリア応援コーナーは、2024年12月20日(金)までは「わーくわくママサポートコーナー」として運営しています。