

令和6年10月28日(月)

【照会先】

広島労働局職業安定部職業安定課

地方労働市場情報官 荻野 倫也

(電話) 082 (502) 7831

令和7年3月高校卒業予定者の就職内定状況(令和6年9月末現在)

～就職内定率65.0%、3年連続で前年を上回る～

広島労働局(局長 小沼 宏治)が、管内のハローワークを通じて、令和7年3月高校卒業予定者の就職内定状況(令和6年9月末現在)を取りまとめたところ、学校やハローワークからの職業紹介を希望する生徒(以下「就職希望者」という。)2,264人のうち、就職内定者は1,471人で、就職内定率は65.0%となり、3年連続で前年同期を上回った。

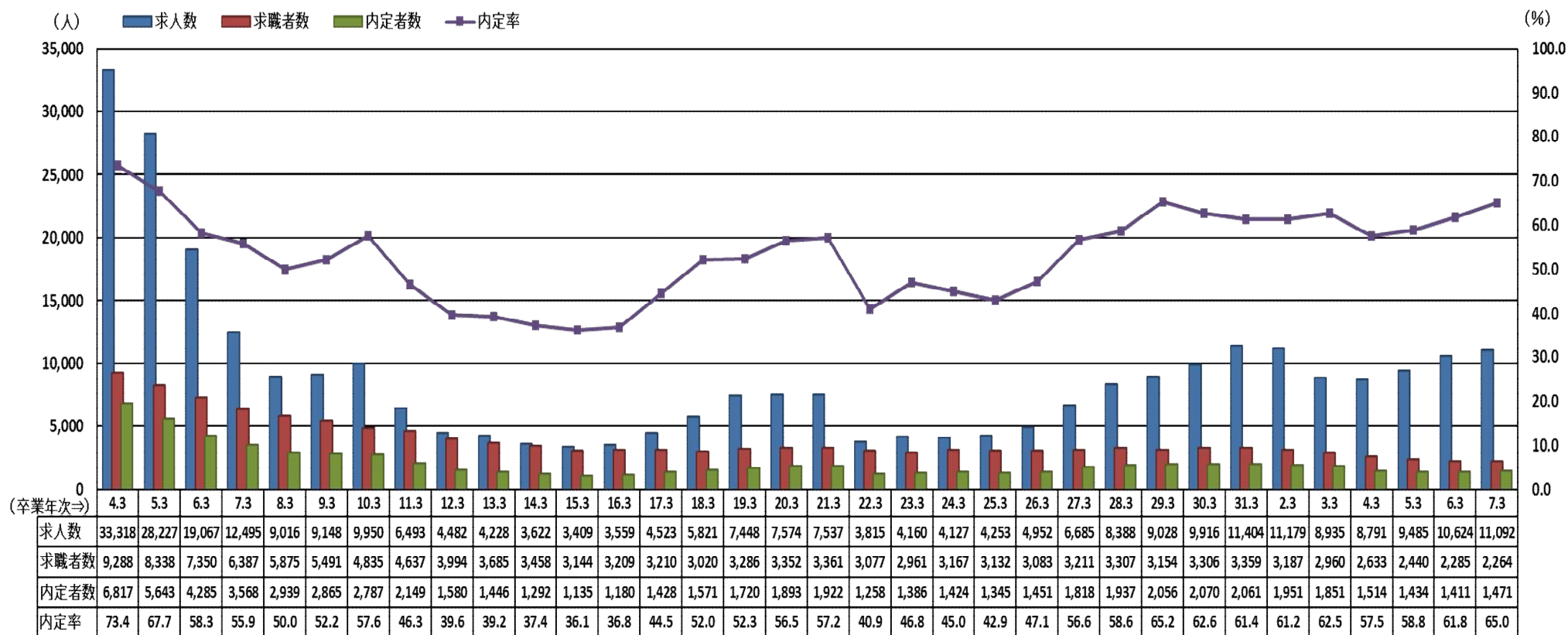
高卒求人は11,092人となり、求人倍率は4.90倍と3年連続で過去最高*を更新した。

- **就職希望者は2,264人**(対前年同期比▲21人、0.9%減)と、6年連続で減少し、5年連続で過去最少を更新した。
- **就職内定者は1,471人**(同+60人、4.3%増)と、7年ぶり増加した。
- **就職内定率は65.0%**(同+3.2P)と、3年連続で前年同期を上回った。
- **高卒求人は11,092人**(同+468人、4.4%増)と、3年連続で前年同期を上回った。
 - ※ 産業別では、卸売・小売業(同+312人、25.3%増)、建設業(同+79人、5.0%増)、サービス業(同+49人、8.5%増)などで増加し、生活関連サービス業、娯楽業(同▲61人、20.7%減)、運輸業、郵便業(同▲24人、1.7%減)などで減少した。
 - ※ 職業別では、販売(同+156人、23.0%増)、生産工程(同+134人、3.4%増)、事務(同+87人、15.6%増)などで増加し、サービス(同▲136人、10.1%減)で減少した。
- **求人倍率は4.90倍**(同0.25P上昇)と、4年連続で前年同期を上回り、3年連続で過去最高を更新した。

*平成4年3月卒(平成3年度)以降

【図表1】

高校生の求人・求職・内定率の推移（9月末現在）



* 令和3年3月卒は10月末現在分

【図表2】

高校生の求人・求職・就職内定状況

各年9月末日

区分		令和5年3月卒		令和6年3月卒		令和7年3月卒		
			対前年比		対前年比		対前年比	
高 校	求人数		9,485	7.9	10,624	12.0	11,092	4.4
	求職者数	計	2,440	▲ 7.3	2,285	▲ 6.4	2,264	▲ 0.9
		男	1,558	▲ 7.8	1,477	▲ 5.2	1,465	▲ 0.8
		女	882	▲ 6.5	808	▲ 8.4	799	▲ 1.1
	求人倍率		3.89	0.55	4.65	0.76	4.90	0.25
	就職 内定者数	計	1,434	▲ 5.3	1,411	▲ 1.6	1,471	4.3
		男	961	▲ 6.2	964	0.3	1,006	4.4
		女	473	▲ 3.5	447	▲ 5.5	465	4.0
	就職内定率	計	58.8	1.3	61.8	3.0	65.0	3.2
		男	61.7	1.1	65.3	3.6	68.7	3.4
		女	53.6	1.7	55.3	1.7	58.2	2.9

(参考) 新規高等学校卒業者の採用選考スケジュール

- ・ハローワークでの求人票受付開始日 6月1日
- ・求人票の返戻、学校への求人票送付開始 7月1日
- ・学校による推薦開始日 9月5日
- ・企業による採用選考開始期日（採用内定開始） 9月16日

【図表3】

産業別・職業別・規模別高卒求人状況(令和6年9月末現在)

	産業・職業・規模	令和6年3月卒	令和7年3月卒	対前年	
				増減数	増減率
産業別	A,B 農・林・漁業 (01-04)	74	83	9	12.2%
	C 鉱業、採石業、砂利採取業 (05)	2	7	5	250.0%
	D 建設業 (06-08)	1,589	1,668	79	5.0%
	E 製造業 (09-32)	3,765	3,761	▲4	▲0.1%
	09 食料品製造業	433	457	24	5.5%
	10 飲料・飼料・たばこ製造業	14	12	▲2	▲14.3%
	11 繊維工業	82	74	▲8	▲9.8%
	12 木材・木製品製造業(家具除く)	106	110	4	3.8%
	13 家具・装飾品製造業	44	41	▲3	▲6.8%
	14 パルプ・紙・紙加工品製造業	46	54	8	17.4%
	15 印刷・関連産業	33	15	▲18	▲54.5%
	16 化学工業	60	61	1	1.7%
	17 石油製品・石炭製品製造業	4	4	0	0.0%
	18 プラスチック製品製造業(別掲を除く)	116	131	15	12.9%
	19 ゴム製品製造業	70	104	34	48.6%
	21 窯業・土石製品製造業	42	46	4	9.5%
	22 鉄鋼業	188	192	4	2.1%
	23 非鉄金属製造業	59	59	0	0.0%
	24 金属製品製造業	274	255	▲19	▲6.9%
	25 はん用機械器具製造業	352	388	36	10.2%
	26 生産用機械器具製造業	163	155	▲8	▲4.9%
	27 業務用機械器具製造業	36	43	7	19.4%
	28 電子部品・デバイス・電子回路製造業	44	50	6	13.6%
	29 電気機械器具製造業	156	168	12	7.7%
	30 情報通信機械器具製造業	15	18	3	20.0%
	31 輸送用機械器具製造業	1,349	1,261	▲88	▲6.5%
	20.32 その他の製造業	79	63	▲16	▲20.3%
	F 電気・ガス・熱供給・水道業 (33-36)	94	99	5	5.3%
	G 情報通信業 (37-41)	28	34	6	21.4%
	H 運輸業、郵便業 (42-49)	1,452	1,428	▲24	▲1.7%
	I 卸売・小売業 (50-61)	1,231	1,543	312	25.3%
50-55 卸売業	446	552	106	23.8%	
56-61 小売業	785	991	206	26.2%	
J 金融業・保険業 (62-67)	49	57	8	16.3%	
K 不動産業、物品賃貸業 (68~70)	121	123	2	1.7%	
L 学術研究、専門・技術サービス業(71~74)	272	313	41	15.1%	
M 宿泊業、飲食サービス業 (75-77)	354	337	▲17	▲4.8%	
76 飲食店	184	170	▲14	▲7.6%	
N 生活関連サービス業、娯楽業 (78-80)	294	233	▲61	▲20.7%	
O 教育、学習支援業 (81,82)	6	6	0	0.0%	
P 医療、福祉 (83,85)	596	606	10	1.7%	
Q 複合サービス業 (86,87)	121	169	48	39.7%	
R サービス業(他に分類されないもの)(88~96)	576	625	49	8.5%	
S,I公務(他に分類されないもの)(97~99)	0	0	0	-	
職業別	A,B 管理、専門、技術	981	1,049	68	6.9%
	C 事務	557	644	87	15.6%
	D 販売	677	833	156	23.0%
	E サービス	1,347	1,211	▲136	▲10.1%
	H,I,J,K 生産工程、輸送・機械運転、建設、運搬等	6,847	7,125	278	4.1%
	(49~59) 生産工程	3,994	4,128	134	3.4%
	(60~63) 輸送	582	604	22	3.8%
	(64・67) 定置・建設機械運転、電気工事	560	597	37	6.6%
	(65・66・68~73) 建設・採掘・運搬等	1,711	1,796	85	5.0%
	上記以外	215	230	15	7.0%
規模別	合計	10,624	11,092	468	4.4%
	29人以下	3,538	3,563	25	0.7%
	30~99人	2,657	2,955	298	11.2%
	100~299人	1,852	2,071	219	11.8%
	300~499人	1,145	1,142	▲3	▲0.3%
	500~999人	587	537	▲50	▲8.5%
1,000人以上	845	824	▲21	▲2.5%	