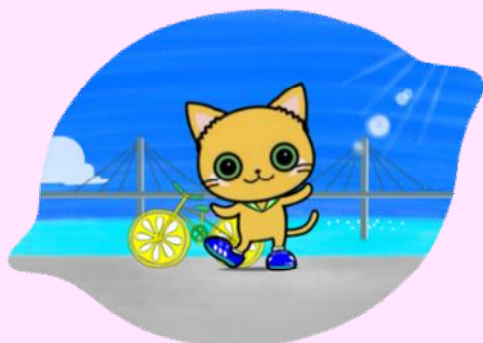


# 1月 イベントカレンダー

日	曜日	イベント	時間	会場
1	月			
2	火			
3	水			
4	木			
5	金			
6	土			
7	日			
8	月			
9	火	管理選考【株式会社 福井亀之助商店】	9:30~11:00	ハローワーク尾道 2階会議室
10	水	介護・福祉の職場相談会【山源山乃花 株式会社】	9:30~11:00	ハローワーク尾道 2階会議室
11	木	シニア世代就職面接会【株式会社 誠和】	9:30~11:00	ハローワーク尾道 2階会議室
12	金	就職支援セミナー【Aコース】〈尾道〉	10:00~11:30	ハローワーク尾道 2階会議室
13	土			
14	日			
15	月			
16	火	管理選考【株式会社シーエックスカーゴ】	9:30~11:00	ハローワーク尾道 2階会議室
17	水	因島一日職業相談会	10:00~14:00	因島総合支所
		介護・福祉の職場相談会【社会福祉法人 尾道さつき会】	9:30~11:00	ハローワーク尾道 2階会議室
18	木			
19	金	就職サポートセミナー	14:30~15:30	ハローワーク尾道 2階会議室
20	土			
21	日			
22	月			
23	火	管理選考【株式会社 イカイアウトソーシング】	9:30~11:00	ハローワーク尾道 2階会議室
24	水	介護・福祉の職場相談会 【社会福祉法人 新生福祉会 楽生苑】	9:30~11:00	ハローワーク尾道 2階会議室
25	木			
26	金	就職支援セミナー【Bコース】〈尾道〉	10:00~11:30	ハローワーク尾道 2階会議室
27	土			
28	日			
29	月			
30	火			
31	水	介護・福祉の職場相談会【株式会社 誠和】	9:30~11:00	ハローワーク尾道 2階会議室



～お問い合わせは～

TEL:0848-23-8609

ハローワーク尾道  
ハローワーク尾道