

令和5年12月25日（月）

【照会先】

広島労働局職業安定部職業安定課

地方労働市場情報官 竹元 真一

課長補佐 荻野 倫也

（電話） 082（502）7831

高校卒業予定者の内定率 87.9%

—令和6年3月高校卒業予定者の就職内定状況（令和5年11月末現在）—

広島労働局（局長：釜石英雄）が、各ハローワークを通じて、令和6年3月高校卒業予定者の就職内定状況（令和5年11月末現在）を取りまとめたところ、学校やハローワークからの職業紹介を希望する県内の生徒2,271人のうち、就職内定者は1,996人で、就職内定率は87.9%となり、3年連続で前年同期を上回った。

広島労働局では、今後、未内定者の就職の実現に向けた更なる支援を行うとともに、内定者の就職後の職場定着に向けた取組も実施していく。

- 学校やハローワークからの職業紹介を希望した生徒は2,271人（対前年同期比▲177人、7.2%減）。
- 就職内定者は1,996人（同▲143人、6.7%減）で、5年連続で前年同期を下回る。
- 就職内定率は87.9%（同0.5ポイント上昇）となり、3年連続で前年同期を上回る。
- 高卒求人は、11月末現在で10,808人（同+1,083人、11.1%増）。
 - ※ 産業別では、対前年同期比で、運輸業、郵便業（+502人、52.5%増）、建設業（+282人、20.5%増）、製造業（+81人、2.2%増）などで増加し、情報通信業（▲45人、60.8%減）、医療、福祉（▲37人、5.7%減）などで減少した。
 - ※ 職業別では、建設・採掘・運搬等の職業（+310人、21.1%増）、輸送の職業（+230人、64.8%増）、サービスの職業（+111人、8.8%増）などで増加した。
- 求人倍率は4.76倍（同0.79ポイント上昇）で、3年連続で前年同期を上回った。

今後の主な支援策

※未内定者の就職支援

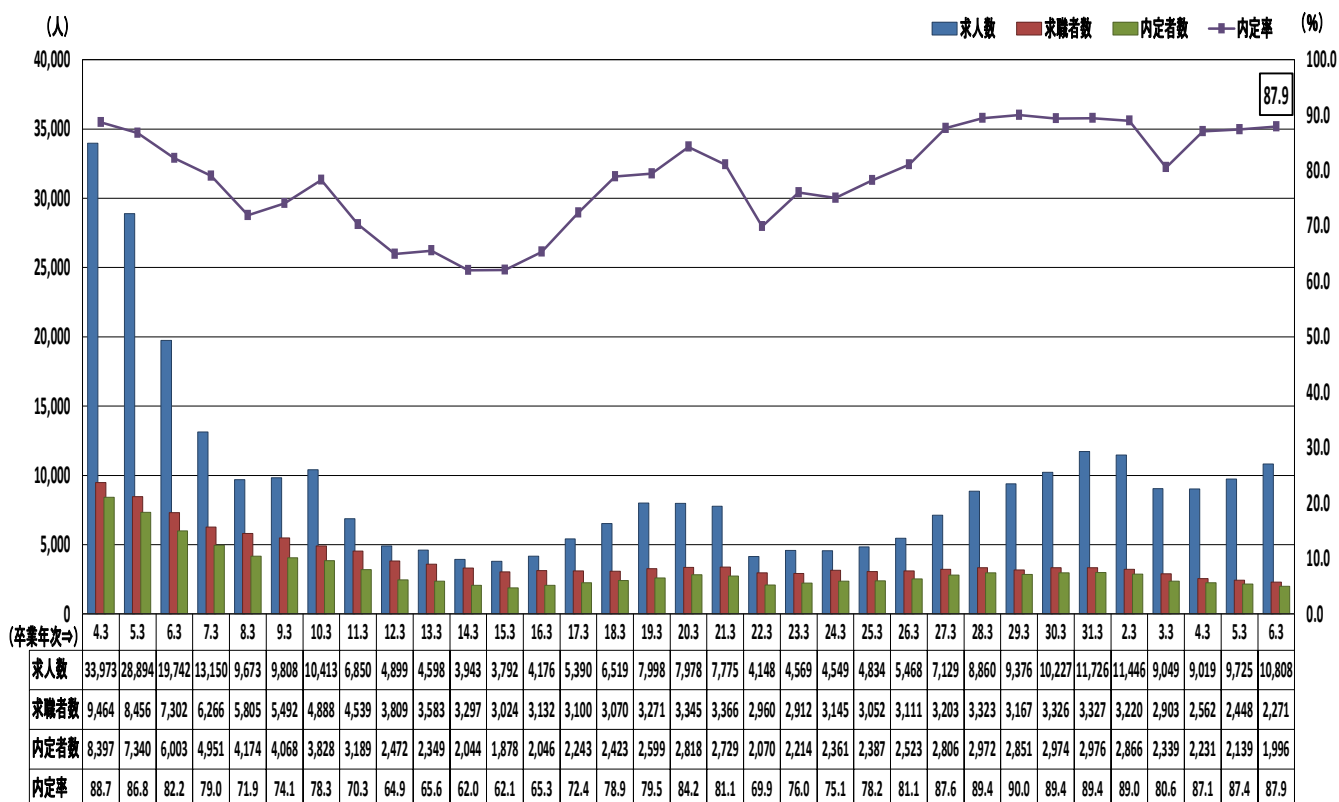
- ハローワークの就職支援ナビゲーター（学卒者担当の専門相談員）による個別支援

※内定者の職場定着支援

- 職場定着を促進するための「高校生就職内定者支援講習会」を県内各高等学校において実施予定（DVD及びテキストを配布し、令和6年1月頃から随時実施）

【資料1】

高校生の求人・求職・内定率の推移（各年11月末現在）



【資料2】

最近3年間の高校生の求人・求職・就職内定状況（各年11月末現在）

卒業年次	令和4年3月卒		令和5年3月卒		令和6年3月卒		
		対前年比		対前年比		対前年比	
① 高卒求人数	9,019人	▲ 0.3%	9,725人	7.8%	10,808人	11.1%	
② 求職者数	2,562人	▲ 11.7%	2,448人	▲ 4.4%	2,271人	▲ 7.2%	
	男	1,662人	▲ 8.3%	1,571人	▲ 5.5%	1,467人	▲ 6.6%
	女	900人	▲ 17.5%	877人	▲ 2.6%	804人	▲ 8.3%
③ 求人倍率(①/②)	3.52倍	0.40P	3.97倍	0.45P	4.76倍	0.79P	
④ 就職内定者数	2,231人	▲ 4.6%	2,139人	▲ 4.1%	1,996人	▲ 6.7%	
	男	1,489人	▲ 2.5%	1,404人	▲ 5.7%	1,311人	▲ 6.6%
	女	742人	▲ 8.6%	735人	▲ 0.9%	685人	▲ 6.8%
⑤ 就職内定率(④/②)	87.1%	6.5P	87.4%	0.3P	87.9%	0.5P	
	男	89.6%	5.3P	89.4%	▲ 0.2P	89.4%	0.0P
	女	82.4%	8.0P	83.8%	1.4P	85.2%	1.4P

【資料3】

産業・職業・規模別高卒求人状況（各年11月末現在）

産業・職業・規模		令和4年11月末日	令和5年11月末日	対前年	
				増減数	増減率
産 業 別	A, B 農・林・漁業 (01-04)	61	76	15	24.6%
	C 鉱業, 採石業, 砂利採取業 (05)	5	2	▲3	▲60.0%
	D 建設業 (06-08)	1,376	1,658	282	20.5%
	E 製造業 (09-32)	3,712	3,793	81	2.2%
	09 食料品製造業	407	438	31	7.6%
	10 飲料・飼料・たばこ製造業	12	14	2	16.7%
	11 繊維工業	99	83	▲16	▲16.2%
	12 木材・木製品製造業(家具除く)	110	107	▲3	▲2.7%
	13 家具・装飾品製造業	39	46	7	17.9%
	14 パルプ・紙・紙加工品製造業	26	46	20	76.9%
	15 印刷・同関連産業	28	36	8	28.6%
	16 化学工業	60	60	0	0.0%
	17 石油製品・石炭製品製造業	12	4	▲8	▲66.7%
	18 プラスチック製品製造業(別掲を除く)	134	117	▲17	▲12.7%
	19 ゴム製品製造業	53	70	17	32.1%
	21 窯業・土石製品製造業	35	42	7	20.0%
	22 鉄鋼業	180	188	8	4.4%
	23 非鉄金属製造業	60	59	▲1	▲1.7%
	24 金属製品製造業	292	276	▲16	▲5.5%
	25 はん用機械器具製造業	337	352	15	4.5%
	26 生産用機械器具製造業	175	164	▲11	▲6.3%
	27 業務用機械器具製造業	22	38	16	72.7%
	28 電子部品・デバイス・電子回路製造業	46	46	0	0.0%
	29 電気機械器具製造業	168	156	▲12	▲7.1%
	30 情報通信機械器具製造業	13	15	2	15.4%
	31 輸送用機械器具製造業	1,313	1,356	43	3.3%
	20,32 その他の製造業	91	80	▲11	▲12.1%
	F 電気・ガス・熱供給・水道業 (33-36)	93	94	1	1.1%
	G 情報通信業 (37-41)	74	29	▲45	▲60.8%
	H 運輸業, 郵便業 (42-49)	956	1,458	502	52.5%
	I 卸売・小売業 (50-61)	1,216	1,265	49	4.0%
50-55 卸売業	425	455	30	7.1%	
56-61 小売業	791	810	19	2.4%	
J 金融業・保険業 (62-67)	39	49	10	25.6%	
K 不動産業, 物品賃貸業 (68~70)	121	128	7	5.8%	
L 学術研究, 専門・技術サービス業(71~74)	197	273	76	38.6%	
M 宿泊業, 飲食サービス業 (75-77)	324	357	33	10.2%	
76 飲食店	156	186	30	19.2%	
N 生活関連サービス業, 娯楽業 (78-80)	219	298	79	36.1%	
O 教育, 学習支援業 (81,82)	13	6	▲7	▲53.8%	
P 医療, 福祉 (83,85)	654	617	▲37	▲5.7%	
Q 複合サービス業 (86,87)	99	121	22	22.2%	
R サービス業(他に分類されないもの)(88~96)	566	584	18	3.2%	
S, T公務(他に分類されないもの)(97~99)	0	0	0	-	
職 業 別	A, B 管理, 専門, 技術	912	994	82	9.0%
	C 事務	484	571	87	18.0%
	D 販売	630	689	59	9.4%
	E サービス	1,264	1,375	111	8.8%
	H, I, J, K 生産工程, 輸送・機械運転, 建設, 運搬等	6,281	6,961	680	10.8%
	(49~59) 生産工程	3,947	4,029	82	2.1%
	(60~63) 輸送	355	585	230	64.8%
	(64・67) 定置・建設機械運転, 電気工事	509	567	58	11.4%
	(65・66・68~73) 建設・採掘・運搬等	1,470	1,780	310	21.1%
	上記以外の職業	154	218	64	41.6%
合計		9,725	10,808	1083	11.1%
規 模 別	29人以下	3,280	3,653	373	11.4%
	30~99人	2,616	2,701	85	3.2%
	100~299人	2,050	1,873	▲177	▲8.6%
	300~499人	525	1,148	623	118.7%
	500~999人	518	588	70	13.5%
1,000人以上	736	845	109	14.8%	

【参考】

高等学校卒業予定者の就職内定率の推移

