

報道関係者 各位

令和5年11月30日（木）

【照会先】

広島労働局職業安定部職業安定課

地方労働市場情報官 竹元 真一

課長補佐 荻野 倫也

（電話） 082（502）7831

大学卒業予定者の内定率 70.5% 前年同期を 2.9 ポイント上回る — 令和6年3月大学卒業予定者の就職内定状況（令和5年10月末現在） —

広島労働局（局長：釜石^{かまいしひでお}英雄）が、各ハローワークを通じて、令和6年3月大学卒業予定者の就職内定状況（令和5年10月末現在）を取りまとめたところ、県内の大学に通う学生で就職を希望する10,246人のうち就職内定者は7,228人で、就職内定率は70.5%と、令和5年3月卒の内定率67.6%を2.9ポイント上回り、2年ぶりに前年を上回った。

なお、大学・短期大学・高等専門学校・専修学校を合わせた大学等では、就職希望者14,217人のうち就職内定者は9,472人で、就職内定率は66.6%と、前年同期を2.4ポイント上回り、3年連続で前年を上回った。

- **大学**
・就職希望者10,246人、就職内定者7,228人で、就職内定率は70.5%（対前年同期比 **2.9ポイント上昇**）
- **短期大学**
・就職希望者603人、就職内定者228人で、就職内定率は37.8%（同 **3.2ポイント低下**）
- **高等専門学校**
・就職希望者225人、就職内定者215人で、就職内定率は95.6%（同 **0.1ポイント低下**）
- **専修学校**
・就職希望者3,143人、就職内定者1,801人で、就職内定率は57.3%（同 **2.3ポイント上昇**）
- ◆ **大学等（合計）**
・就職希望者14,217人、就職内定者9,472人で、就職内定率は66.6%（同 **2.4ポイント上昇**）

今後の主な支援

※ 未内定者等を対象とした就職支援

- ハローワークの就職支援ナビゲーター（学卒者担当の専門相談員）等による個別支援
- 未就職者を対象とした日替わり面接会の開催（広島新卒応援ハローワーク主催）
開催日：令和5年12月1日（金）、8日（金）、15日（金）、22日（金）
- 35歳未満の方を対象とした合同就職面接会の開催
 - ・広島会場：令和6年2月21日（水）13:30～16:00 広島県立広島産業会館 西展示館
 - ・福山会場：令和6年2月29日（木）13:30～16:00 福山ニューキャッスルホテル

【資料1】

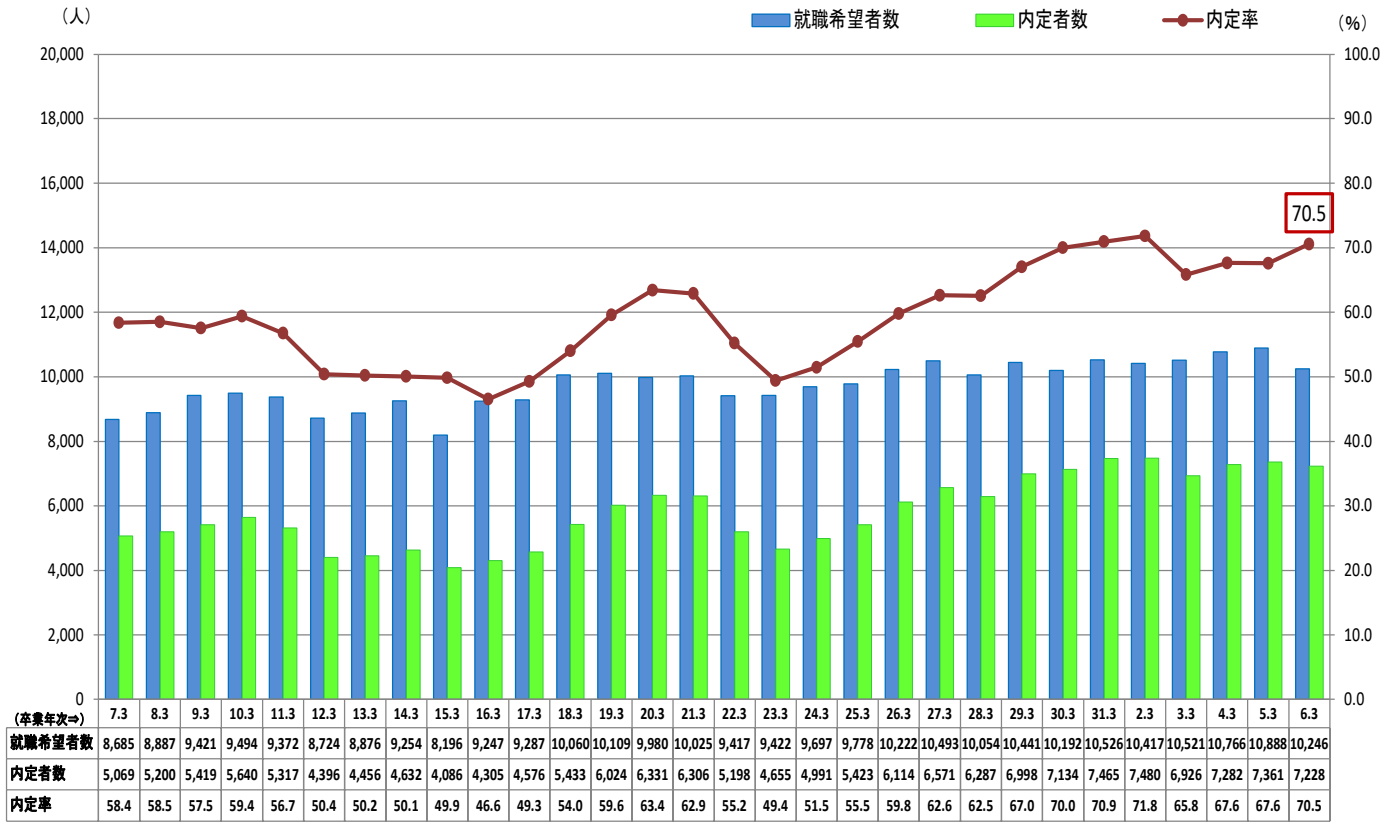
最近3年間の大学生等の就職内定状況（各年10月末現在）

卒業年次		令和4年3月卒		令和5年3月卒		令和6年3月卒		
			対前年比		対前年比		対前年比	
大学等	就職希望者数		14,718人	2.2%	14,859人	1.0%	14,217人	▲4.3%
		男	6,712人	0.4%	7,150人	6.5%	6,665人	▲6.8%
	女	8,006人	3.7%	7,709人	▲3.7%	7,552人	▲2.0%	
	就職内定者数		9,248人	4.6%	9,538人	3.1%	9,472人	▲0.7%
		男	4,331人	▲0.1%	4,783人	10.4%	4,605人	▲3.7%
	女	4,917人	9.1%	4,755人	▲3.3%	4,867人	2.4%	
	就職内定率		62.8%	1.4P	64.2%	1.4P	66.6%	2.4P
		男	64.5%	▲0.4P	66.9%	2.4P	69.1%	2.2P
	女	61.4%	3.0P	61.7%	0.3P	64.4%	2.7P	
大学	就職希望者数		10,766人	2.3%	10,888人	1.1%	10,246人	▲5.9%
		男	5,223人	▲0.7%	5,615人	7.5%	5,118人	▲8.9%
	女	5,543人	5.4%	5,273人	▲4.9%	5,128人	▲2.7%	
	就職内定者数		7,282人	5.1%	7,361人	1.1%	7,228人	▲1.8%
		男	3,539人	▲1.1%	3,896人	10.1%	3,630人	▲6.8%
	女	3,743人	11.8%	3,465人	▲7.4%	3,598人	3.8%	
	就職内定率		67.6%	1.8P	67.6%	0.0P	70.5%	2.9P
		男	67.8%	▲0.2P	69.4%	1.6P	70.9%	1.5P
	女	67.5%	3.8P	65.7%	▲1.8P	70.2%	4.5P	
短期大学	就職希望者数		681人	▲1.4%	647人	▲5.0%	603人	▲6.8%
		男	19人	▲59.6%	19人	0.0%	10人	▲47.4%
	女	662人	2.8%	628人	▲5.1%	593人	▲5.6%	
	就職内定者数		241人	▲20.2%	265人	10.0%	228人	▲14.0%
		男	4人	▲90.2%	4人	0.0%	2人	▲50.0%
	女	237人	▲9.2%	261人	10.1%	226人	▲13.4%	
	就職内定率		35.4%	▲8.3P	41.0%	5.6P	37.8%	▲3.2P
		男	21.1%	▲66.1P	21.1%	0.0P	20.0%	▲1.1P
	女	35.8%	▲4.7P	41.6%	5.8P	38.1%	▲3.5P	
高等専門学校	就職希望者数		227人	8.6%	208人	▲8.4%	225人	8.2%
		男	187人	15.4%	152人	▲18.7%	167人	9.9%
	女	40人	▲14.9%	56人	40.0%	58人	3.6%	
	就職内定者数		212人	9.8%	199人	▲6.1%	215人	8.0%
		男	174人	14.5%	145人	▲16.7%	157人	8.3%
	女	38人	▲7.3%	54人	42.1%	58人	7.4%	
	就職内定率		93.4%	1.1P	95.7%	2.3P	95.6%	▲0.1P
		男	93.0%	▲0.8P	95.4%	2.4P	94.0%	▲1.4P
	女	95.0%	7.8P	96.4%	1.4P	100.0%	3.6P	
専修学校	就職希望者数		3,044人	2.0%	3,116人	2.4%	3,143人	0.9%
		男	1,283人	5.6%	1,364人	6.3%	1,370人	0.4%
	女	1,761人	▲0.5%	1,752人	▲0.5%	1,773人	1.2%	
	就職内定者数		1,513人	6.4%	1,713人	13.2%	1,801人	5.1%
		男	614人	8.3%	738人	20.2%	816人	10.6%
	女	899人	5.1%	975人	8.5%	985人	1.0%	
	就職内定率		49.7%	2.0P	55.0%	5.3P	57.3%	2.3P
		男	47.9%	1.2P	54.1%	6.2P	59.6%	5.5P
	女	51.1%	2.8P	55.7%	4.6P	55.6%	▲0.1P	

注) 各ハローワークが管内の大学等に就職内定状況を確認したものを取りまとめたもので、連絡の取れない学生は未内定とするなど、厚生労働省及び文部科学省が公表している「大学等卒業予定者の就職内定状況調査」とは調査方法が異なる。

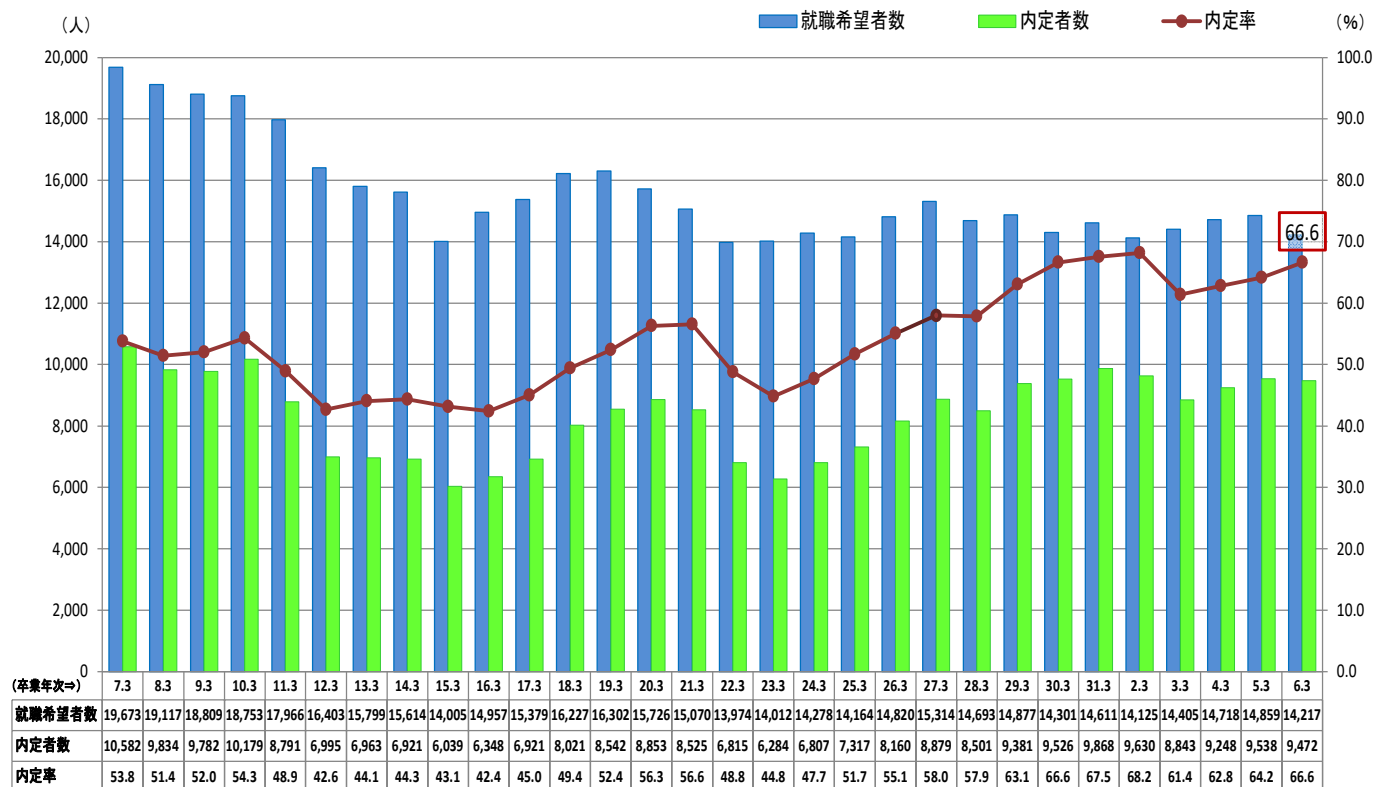
【資料 2】

大学生の就職内定状況の推移（各年 10 月末現在）



【資料 3】

大学生等の就職内定状況の推移（各年 10 月末現在）



【参考】

大学生卒業予定者の就職内定率の推移

