

令和5年4月28日（金）

【照会先】

広島労働局職業安定部職業安定課
課長 田辺 克也
地方労働市場情報官 竹元 真一
（電話） 082（502）7831

有効求人倍率 1.55 倍

—管内の雇用情勢（令和5年3月分及び令和4年度分）—

<令和5年3月の雇用情勢の概況（学卒を除き、パートを含む。）>

基調判断「県内の雇用情勢は、求人が求職を上回って推移しており、一部に持ち直しの動きもみられるが、物価上昇等が雇用に与える影響に注意する必要がある。」

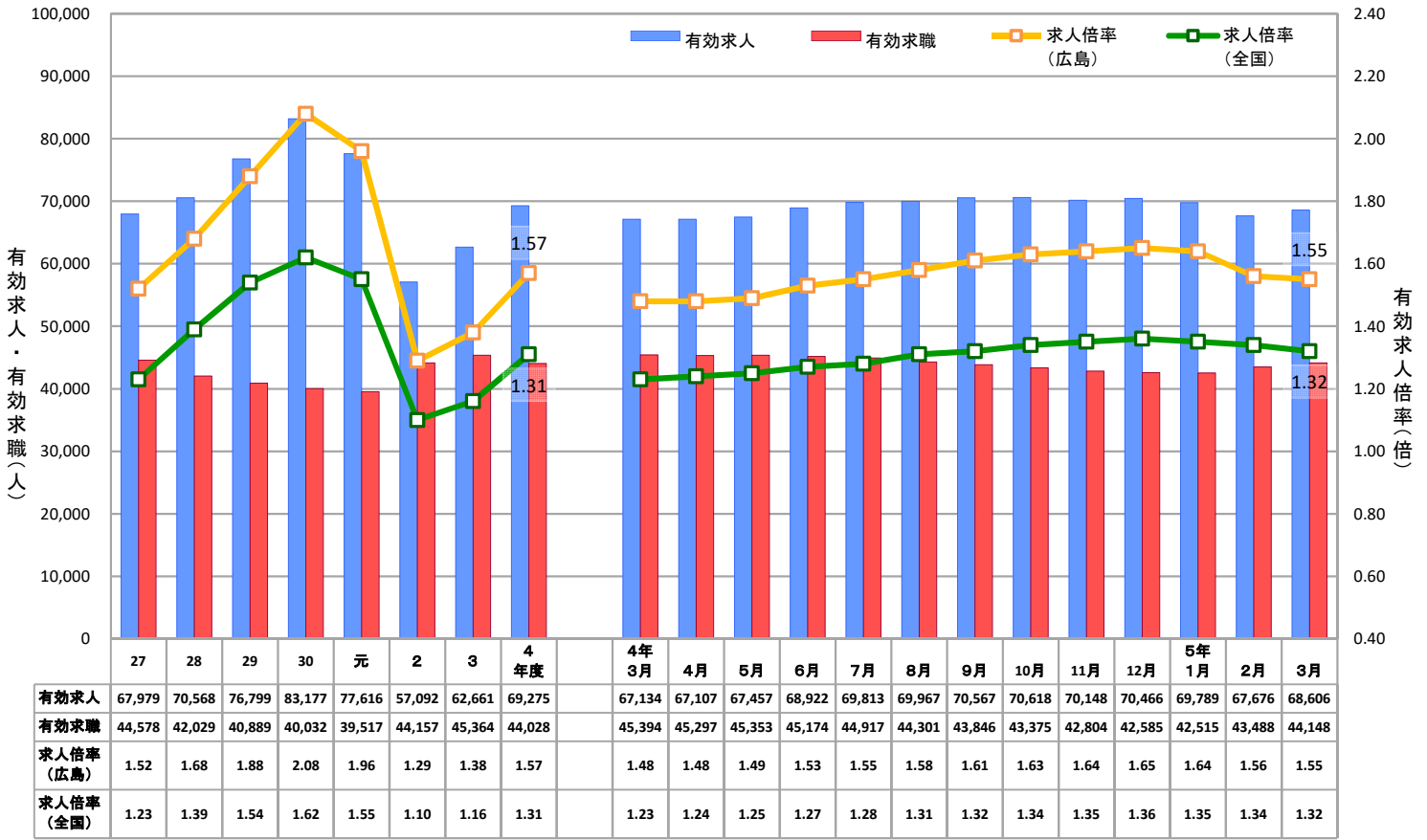
- 有効求人倍率**（受理地別・季節調整値）は **1.55 倍** となり、前月から **0.01 ポイント低下** となった。（全国第8位、中国地方第3位）。☞資料1Pの①②、3Pの①、7P
(1) 有効求人数（季節調整値）は **68,606** 人で、前月と比べ **1.4%増加** し、3か月ぶりに増加した。
(2) 有効求職者数（同）は **44,148** 人で、前月と比べ **1.5%増加** し、2か月連続で増加した。
(3) 就業地別有効求人倍率（同）は **1.45 倍** で、前月と比べ同水準となった。また、受理地別有効求人倍率を0.1ポイント下回った。
- 新規求人倍率**（季節調整値）は **2.89 倍** で、前月と比べて **0.18 ポイント上昇** し、3か月ぶりに上昇した。☞資料2Pの③、3Pの②、7P
(1) 新規求人数（季節調整値）は **25,049** 人で、前月と比べ **6.6%増加** し、5か月ぶりに増加した。
(2) 新規求職者数（同）は **8,672** 人で、前月と比べ **0.1%減少** し、3か月ぶりに減少した。
- 正社員有効求人倍率**（原数値）は **1.16 倍** で、前年同月と比べて **0.05 ポイント上昇** した。☞資料2Pの④、3Pの③、8P
- 新規求人数**（原数値）を産業別でみると、前年同月と比べ、サービス業（+648人、14.3%増）、宿泊業、飲食サービス業（+179人、16.5%増）、卸売業、小売業（+126人、2.8%増）、生活関連サービス業、娯楽業（+108人、19.5%増）、教育、学習支援業（+66人、24.7%増）、運輸業、郵便業（+51人、4.0%増）、製造業（+28人、0.9%増）、情報通信業（+10人、4.0%増）、学術研究、専門・技術サービス業（+3人、0.6%増）、で**増加**し、建設業（▲235人、12.8%減）、医療、福祉（▲44人、0.8%減）、で**減少**した。☞資料4P、9P
- 新規求職者数**（常用、原数値）は、**在職者**が2,965人で、前年同月と比べ **1.9%減少**し、**離職者**は5,663人で **1.3%増加**した。☞資料5Pの3の②、10P
- 3月末現在の**雇用保険被保険者数**は1,020,644人で、前年同月比で **0.1%増加**した。雇用保険の**受給資格決定件数**は2,986件で、前年同月比で **17.0%増加**した。☞資料11P

【参考】令和4年度平均 ☞資料13P

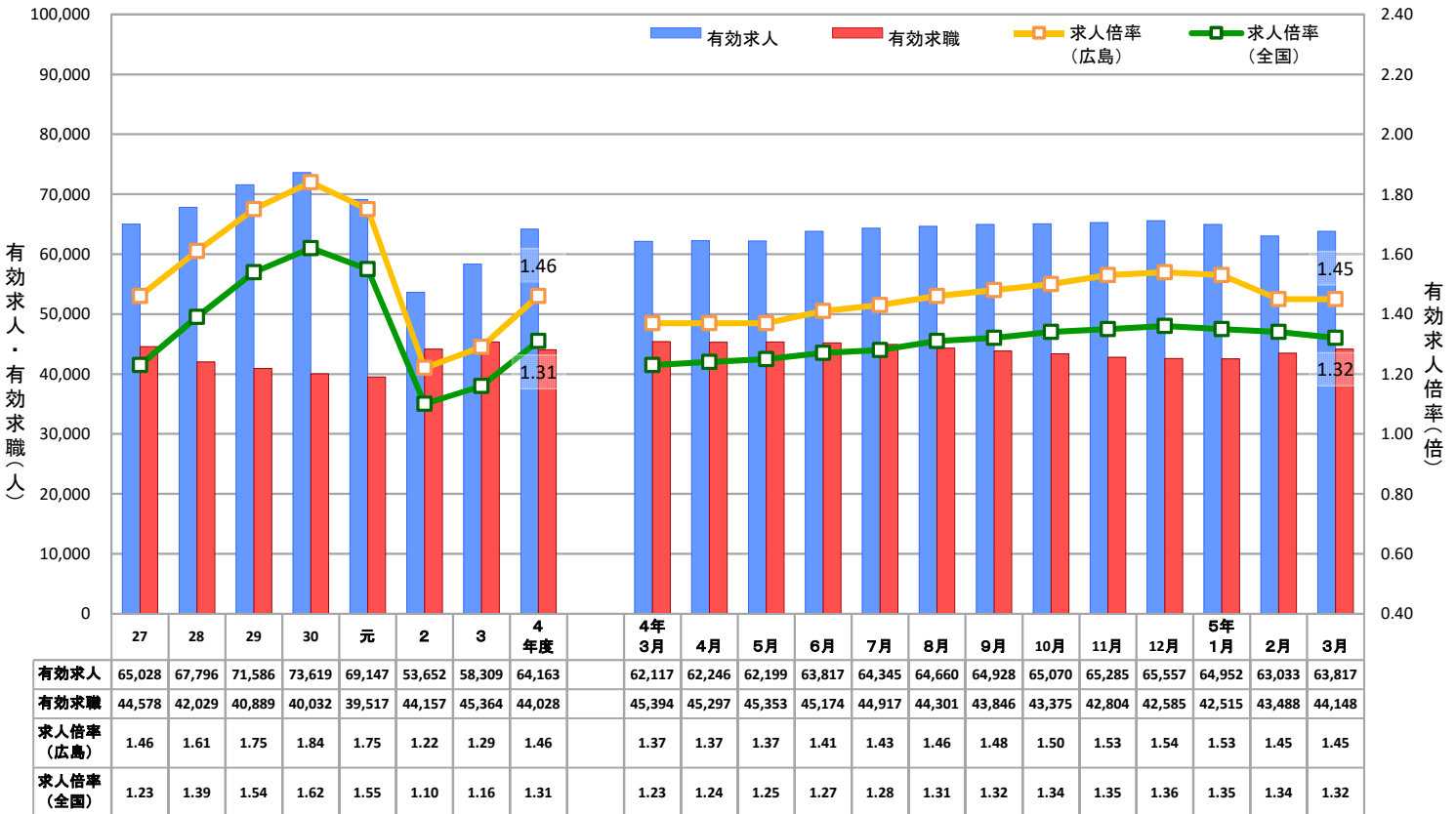
令和4年度の月の平均有効求人数は、**69,275**人で、前年比で **10.6%増加**。有効求職者数は **44,028**人で **2.9%減少**。この結果、有効求人倍率は **1.57 倍**で **0.19 ポイント上昇**した。

(注) 1. ハローワークインターネットサービスの機能拡充に伴い、令和3年9月以降の数値には、ハローワークに来所せず、オンライン上で求職登録した求職者数や、求職者がハローワークインターネットサービスの求人に直接応募した就職件数等が含まれている。
2. 令和4年12月以前の季節調整値は、令和5年1月分公表時に新季節指数により改訂されている。
3. 雇用保険の受給資格決定件数は速報値であり、修正があり得る。

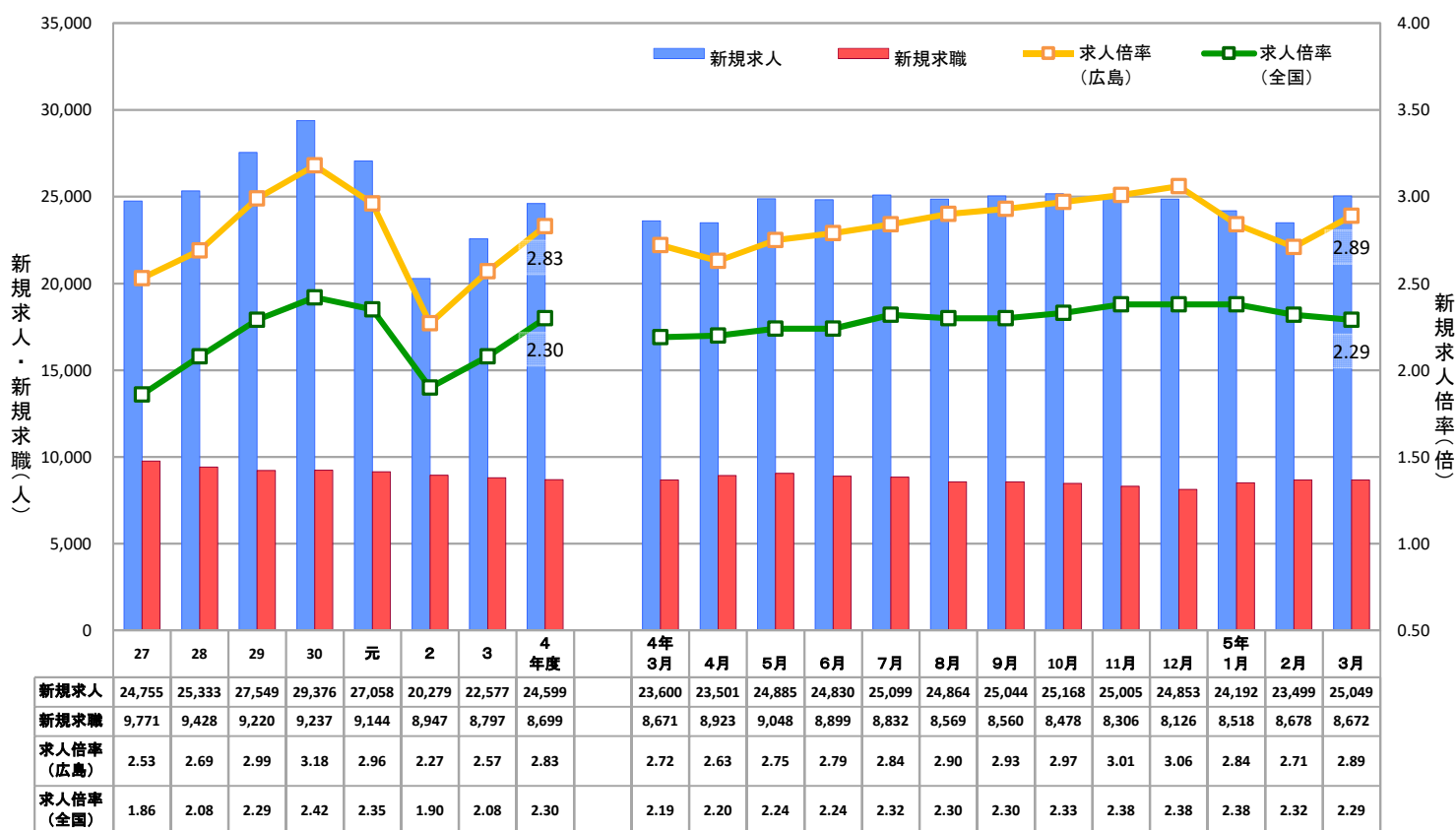
① 有効求人・求職と有効求人倍率の推移（受理地別・季節調整値）



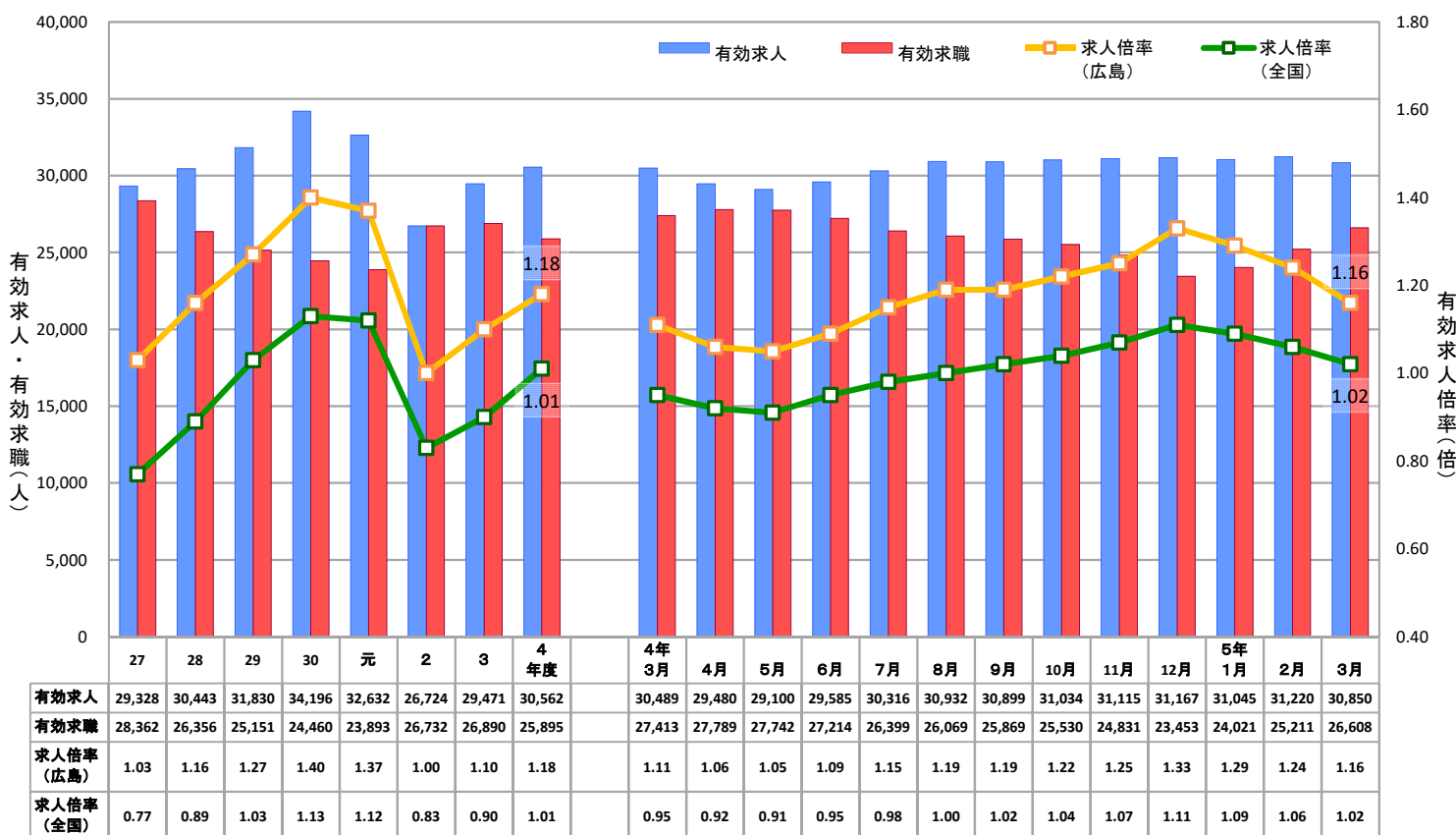
② 有効求人・求職と有効求人倍率の推移（就業地別・季節調整値）



③ 新規求人・求職と新規求人倍率の推移（季節調整値）



④ 正社員有効求人・求職と有効求人倍率の推移（原数値）



(注)常用フルタイム有効求職者にはフルタイムの派遣労働者や契約社員を希望する者も含まれるため、厳密な意味での正社員有効求人倍率より低い値となる。

1 労働力需給の動向

① 有効求人・求職、有効求人倍率の推移(原数値)

項目	年度			四半期				最近3か月		
	2	3	4	令和4年			令和5年	令和5年		
				4~6月	7~9月	10~12月	1~3月	1月	2月	3月
求人	57,092 ▲ 26.4	62,661 9.8	69,275 10.6	67,101 15.1	68,653 15.6	70,485 9.7	70,859 3.2	70,710 5.6	70,085 1.8	71,782 2.1
求職	44,157 11.7	45,364 2.7	44,028 ▲ 2.9	47,944 1.0	44,260 ▲ 0.9	41,720 ▲ 7.0	42,187 ▲ 5.1	39,998 ▲ 7.7	42,031 ▲ 4.6	44,532 ▲ 3.1
求人倍率	1.29	1.38	1.57	1.40	1.55	1.69	1.68	1.77	1.67	1.61
季節調整値	—	—	—	1.50	1.58	1.64	1.58	1.64	1.56	1.55
求人倍率(全国)	1.10	1.16	1.31	1.17	1.29	1.40	1.40	1.44	1.41	1.36
季節調整値	—	—	—	1.25	1.30	1.35	1.34	1.35	1.34	1.32

(注) 下段は対前年度比、又は対前年同期比(%)。

② 新規求人・求職、新規求人倍率の推移(原数値)

項目	年度			四半期				最近3か月		
	2	3	4	令和4年			令和5年	令和5年		
				4~6月	7~9月	10~12月	1~3月	1月	2月	3月
求人	20,279 ▲ 25.1	22,577 11.3	24,599 9.0	23,929 14.8	24,292 13.2	24,799 6.4	25,374 2.7	25,302 3.8	25,132 0.0	25,688 4.5
求職	8,947 ▲ 2.2	8,797 ▲ 1.7	8,699 ▲ 1.1	10,236 1.3	8,071 0.5	7,281 ▲ 8.1	9,207 0.9	8,798 ▲ 2.5	9,190 5.3	9,634 0.1
求人倍率	2.27	2.57	2.83	2.34	3.01	3.41	2.76	2.88	2.73	2.67
季節調整値	—	—	—	2.72	2.89	3.01	2.81	2.84	2.71	2.89
求人倍率(全国)	1.90	2.08	2.30	1.94	2.43	2.68	2.25	2.32	2.29	2.13
季節調整値	—	—	—	2.23	2.31	2.37	2.33	2.38	2.32	2.29

(注) 下段は対前年度比、又は対前年同期比(%)。

③ 正社員有効求人・求職、有効求人倍率の推移(原数値)

項目	年度			四半期				最近3か月		
	2	3	4	令和4年			令和5年	令和5年		
				4~6月	7~9月	10~12月	1~3月	1月	2月	3月
求人	26,724 ▲ 18.1	29,471 10.3	30,562 3.7	29,388 4.2	30,716 6.6	31,105 2.7	31,038 1.5	31,045 2.4	31,220 1.0	30,850 1.2
求職	26,732 11.9	26,890 0.6	25,895 ▲ 3.7	27,582 0.1	26,112 ▲ 1.8	24,605 ▲ 8.2	25,280 ▲ 5.1	24,021 ▲ 7.7	25,211 ▲ 4.7	26,608 ▲ 2.9
求人倍率	1.00	1.10	1.18	1.07	1.18	1.26	1.23	1.29	1.24	1.16
求人倍率(全国)	0.83	0.90	1.01	0.93	1.00	1.07	1.05	1.09	1.06	1.02

(注) 下段は対前年度比、又は対前年同期比(%)。

④ パートタイム有効求人・求職、有効求人倍率の推移(原数値)

項目	年度			四半期				最近3か月		
	2	3	4	令和4年			令和5年	令和5年		
				4~6月	7~9月	10~12月	1~3月	1月	2月	3月
求人	23,834 ▲ 32.0	24,675 3.5	27,398 11.0	27,447 18.8	26,879 17.7	27,293 8.9	27,971 1.0	27,786 3.6	27,486 ▲ 0.4	28,641 ▲ 0.1
求職	17,357 11.7	18,409 6.1	18,076 ▲ 1.8	20,304 2.2	18,076 0.5	17,060 ▲ 5.3	16,864 ▲ 5.1	15,931 ▲ 7.7	16,779 ▲ 4.3	17,881 ▲ 3.3
求人倍率	1.37	1.34	1.52	1.35	1.49	1.60	1.66	1.74	1.64	1.60
求人倍率(全国)	1.18	1.16	1.31	1.14	1.27	1.40	1.47	1.50	1.49	1.42

(注) 下段は対前年度比、又は対前年同期比(%)。

2 産業別新規求人動向

① 主な産業の動向(原数値)

産業		年度			四半期				最近3か月		
		2	3	4	令和4年			令和5年	令和5年		
					4~6月	7~9月	10~12月	1~3月	1月	2月	3月
産業計	広島	20,279 ▲25.1	22,577 11.3	24,599 9.0	23,929 14.8	24,292 13.2	24,799 6.4	25,374 2.7	25,302 3.8	25,132 0.0	25,688 4.5
	全国	730,949 ▲20.8	802,439 9.8	877,350 9.3	848,333 13.7	860,292 12.5	879,791 7.1	920,983 5.0	939,104 4.2	926,278 10.4	897,567 0.7
建設業	広島	1,597 ▲4.9	1,697 6.3	1,630 ▲3.9	1,699 ▲1.7	1,634 ▲2.3	1,561 ▲7.1	1,625 ▲4.9	1,596 ▲5.2	1,671 4.6	1,608 ▲12.8
	全国	74,830 ▲0.1	79,240 5.9	79,309 0.1	81,740 3.5	80,009 2.7	77,327 ▲1.8	78,162 ▲3.9	76,603 ▲5.4	76,623 0.3	81,260 ▲6.3
製造業	広島	1,914 ▲28.6	2,580 34.8	2,773 7.5	2,669 20.0	2,811 13.7	2,837 5.5	2,774 ▲5.5	2,718 ▲6.0	2,474 ▲11.9	3,131 0.9
	全国	62,117 ▲26.9	83,216 34.0	89,791 7.9	89,065 20.7	92,021 14.2	89,753 3.9	88,325 ▲4.1	92,227 ▲4.0	85,738 0.2	87,011 ▲8.0
情報通信業	広島	298 ▲21.2	289 ▲3.0	262 ▲9.3	271 ▲11.7	248 ▲5.0	278 ▲7.9	251 ▲11.9	289 ▲22.1	204 ▲12.8	259 4.0
	全国	17,764 ▲27.1	20,194 13.7	21,469 6.3	20,873 12.1	21,183 9.0	22,067 5.9	21,752 ▲0.7	21,288 ▲7.3	21,691 6.9	22,277 ▲0.7
運輸業、郵便業	広島	1,280 ▲24.4	1,391 8.7	1,475 6.0	1,495 15.6	1,464 6.9	1,473 0.3	1,467 2.2	1,560 ▲0.1	1,523 3.1	1,319 4.0
	全国	40,313 ▲25.0	44,421 10.2	48,498 9.2	47,362 14.1	48,402 13.6	48,936 6.7	49,291 3.3	52,354 4.0	47,826 7.1	47,693 ▲1.1
卸売業、小売業	広島	3,861 ▲37.0	4,124 6.8	4,508 9.3	4,552 17.1	4,596 16.8	4,405 7.7	4,478 ▲2.2	4,383 ▲2.4	4,496 ▲6.8	4,554 2.8
	全国	92,766 ▲28.3	96,932 4.5	107,137 10.5	103,828 12.1	107,448 14.7	106,891 10.1	110,380 5.9	113,723 3.8	109,107 11.1	108,311 3.1
学術研究、専門・技術サービス業	広島	486 ▲34.3	547 12.6	568 3.8	584 10.6	577 8.3	561 3.1	551 ▲5.7	612 ▲9.2	519 ▲7.3	521 0.6
	全国	18,909 ▲20.5	20,880 10.4	22,292 6.8	22,083 11.6	22,159 9.2	22,378 4.4	22,548 2.4	21,661 ▲3.8	23,361 9.4	22,622 1.9
宿泊業、飲食サービス業	広島	1,059 ▲26.3	1,172 10.7	1,333 13.7	1,326 20.4	1,336 25.3	1,326 3.1	1,345 8.9	1,297 19.2	1,474 ▲3.8	1,263 16.5
	全国	49,775 ▲37.9	54,391 9.3	71,070 30.7	66,882 43.9	69,046 42.4	72,806 19.5	75,546 22.5	78,338 27.0	77,352 37.2	70,948 5.9
生活関連サービス業、娯楽業	広島	740 ▲20.7	793 7.2	691 ▲12.9	697 ▲16.7	718 ▲11.2	649 ▲20.8	701 ▲0.6	702 ▲10.7	739 ▲4.5	663 19.5
	全国	23,305 ▲33.3	25,745 10.5	29,038 12.8	28,527 14.8	28,961 21.6	29,136 11.6	29,528 4.7	27,826 ▲0.2	32,092 6.0	28,665 8.3
教育、学習支援業	広島	259 ▲31.5	266 2.7	279 4.9	250 2.9	252 18.9	294 3.9	317 ▲2.2	310 ▲13.2	309 ▲11.2	333 24.7
	全国	12,943 ▲18.4	14,161 9.4	14,678 3.7	13,413 4.3	12,923 3.1	13,968 ▲3.3	18,407 9.6	16,847 3.4	20,198 23.7	18,176 2.2
医療、福祉	広島	4,833 ▲13.8	5,114 5.8	5,287 3.4	5,235 9.2	5,156 3.1	5,364 2.5	5,394 ▲0.7	5,609 ▲0.3	5,229 ▲1.0	5,345 ▲0.8
	全国	195,117 ▲12.3	206,762 6.0	218,530 5.7	212,532 9.2	215,063 6.0	219,645 3.5	226,880 4.4	229,992 2.1	226,577 10.3	224,071 1.2
サービス業	広島	2,656 ▲27.3	3,406 28.2	4,513 32.5	4,179 45.2	4,397 39.3	4,720 32.1	4,754 18.4	4,604 37.4	4,465 7.6	5,193 14.3
	全国	92,022 ▲22.3	105,781 15.0	117,414 11.0	114,351 15.5	116,507 14.5	117,545 10.4	121,254 4.6	120,938 3.0	119,362 9.6	123,461 1.8

(注) 下段は対前年度比、又は対前年同期比(%)。

② 主な製造業種別の動向(原数値)

年月	食料品	繊維工業	金属製品	はん用機械器具	生産用機械器具	電気機械器具	輸送用機械器具			製造業計
							全数	うち自動車	うち造船	
令和5年3月	507	141	342	273	165	87	923	709	195	3,131
対前年同月比	4.1	▲7.8	28.6	5.8	14.6	2.4	12.3	11.5	17.5	0.9

3 新規求職者の動向(常用)

① 性別・年齢別新規求職者数(原数値)

年齢区分	全数				男				女			
	フルタイム		パートタイム		フルタイム		パートタイム		フルタイム		パートタイム	
	対前年同月比		対前年同月比		対前年同月比		対前年同月比		対前年同月比		対前年同月比	
年齢計	6,005	1.4	3,600	▲ 1.8	3,015	▲ 0.7	928	▲ 1.4	2,980	3.4	2,669	▲ 1.9
19歳以下	108	▲ 1.8	27	22.7	57	11.8	12	50.0	51	▲ 13.6	15	7.1
20～24歳	686	▲ 2.6	94	▲ 16.1	306	▲ 4.4	11	▲ 66.7	377	▲ 1.6	82	3.8
25～29歳	799	▲ 0.7	175	▲ 16.3	313	▲ 13.8	23	▲ 17.9	484	9.5	151	▲ 16.1
30～34歳	629	▲ 1.7	272	▲ 6.2	292	▲ 6.7	18	▲ 30.8	335	2.4	254	▲ 3.8
35～39歳	554	▲ 3.7	280	▲ 16.7	277	2.2	19	5.6	277	▲ 8.9	261	▲ 17.4
40～44歳	559	6.7	301	▲ 8.0	251	2.9	20	▲ 9.1	306	9.7	281	▲ 7.9
45～49歳	681	1.0	321	▲ 0.3	325	8.0	22	0.0	356	▲ 4.6	299	▲ 0.3
50～54歳	657	1.2	356	10.9	278	▲ 6.4	28	▲ 15.2	379	7.7	328	13.9
55～59歳	482	3.7	294	6.5	255	▲ 6.6	44	25.7	227	18.2	250	3.7
60～64歳	454	11.0	381	0.5	330	11.5	130	0.8	124	9.7	251	0.8
65歳以上	396	7.9	1,099	2.5	331	7.5	601	2.4	64	8.5	497	2.5

(注)男女の合計は全数に必ずしも一致しない。

② 就業・不就業状態別新規求職者数(原数値)

年月	新規求職者数	在職者	離職者	雇用者			自営	無業者	家事・育児従事者	その他	
				定年	事業主都合	自己都合					
令和5年3月	9,605	2,965	5,663	5,567	223	1,083	4,235	96	977	337	640
対前年同月比	0.2	▲ 1.9	1.3	1.5	▲ 2.6	▲ 0.5	2.3	▲ 7.7	▲ 0.2	▲ 3.7	1.7

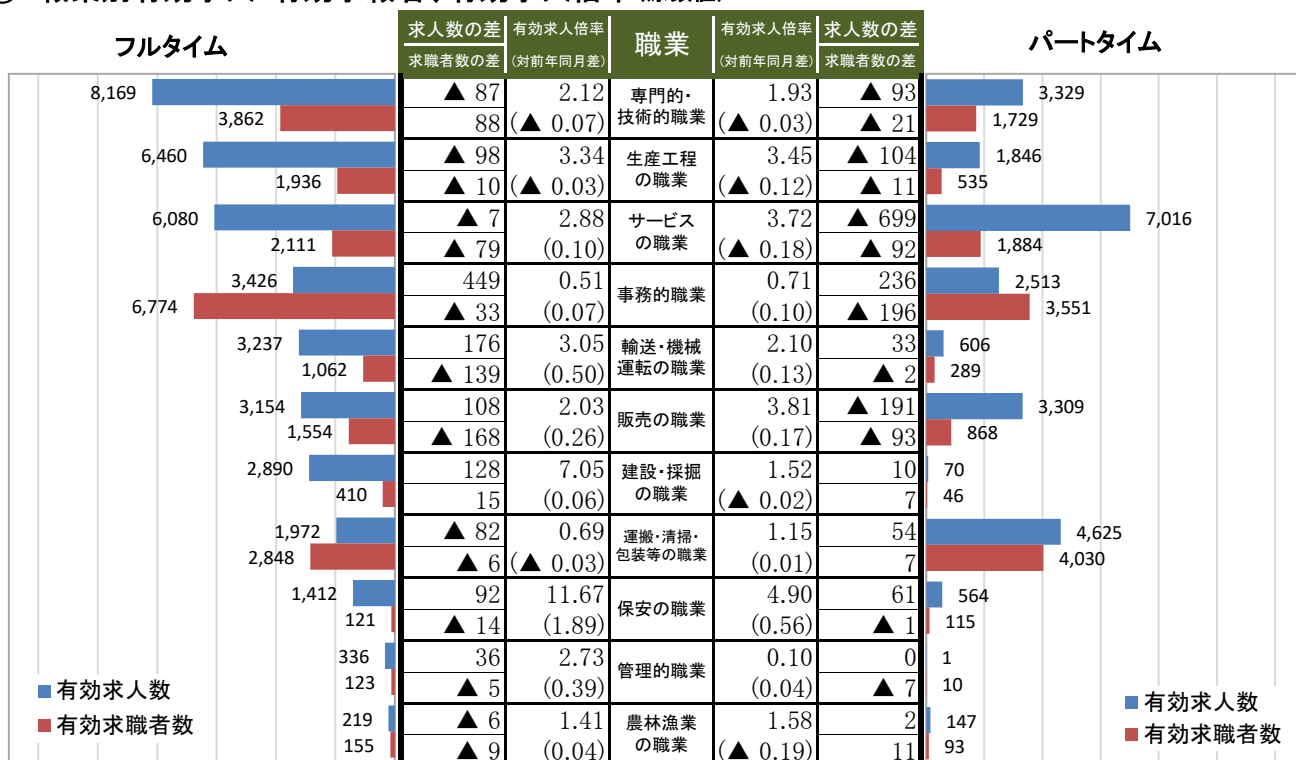
(注)「その他」は離職後1年を超える者などである。

4 有効求人・有効求職者の動向(常用)

① 有効求人・有効求職者数、有効求人倍率(職業計、原数値)

年月	フルタイム					パートタイム						
	有効求人数		有効求職者数		有効求人倍率	有効求人数		有効求職者数		有効求人倍率		
	対前年同月差		対前年同月差		対前年同月差	対前年同月差		対前年同月差		対前年同月差		
令和5年3月	37,355	709	26,608	▲ 805	1.40	0.06	24,026	▲ 691	17,791	▲ 591	1.35	0.01

② 職業別有効求人・有効求職者、有効求人倍率(原数値)



(注)1 職業は、上から常用フルタイム求人の多い順に並べている。

2 「求人数の差」及び「求職者数の差」の欄は、前年同月との差である。

5 公共職業安定所別有効求人倍率(受理地別・原数値)

地域	安定所	年度								令和4年												令和5年		令和5年3月					
		27	28	29	30	元	2	3	4	3月	4月	5月	6月	7月	8月	9月	10月	11月	12月	1月	2月	有効求人人数		有効求職者数		有効求人倍率			
																								対前年 同月差			対前年 同月差		
西部地域	広島	2.04	2.31	2.43	2.57	2.43	1.59	1.74	2.00	1.91	1.76	1.70	1.76	1.83	1.94	1.96	2.08	2.21	2.36	2.34	2.13	25,179	▲ 1,395	12,116	▲ 336	2.08	0.17		
	広島東	1.91	2.17	2.37	2.52	2.38	1.49	1.88	2.25	2.27	2.15	2.12	2.13	2.21	2.31	2.34	2.17	2.18	2.32	2.40	2.32	13,226	▲ 305	5,634	▲ 333	2.35	0.08		
	可部	0.68	0.70	0.74	0.78	0.72	0.52	0.60	0.60	0.59	0.54	0.54	0.56	0.56	0.56	0.59	0.60	0.62	0.70	0.72	0.65	1,963	▲ 110	3,353	▲ 181	0.59	0.00		
	廿日市	0.61	0.65	0.60	0.70	0.61	0.39	0.53	0.60	0.60	0.53	0.52	0.54	0.57	0.56	0.62	0.63	0.66	0.67	0.67	0.62	1,638	115	2,636	99	0.62	0.02		
	大竹	0.80	0.79	0.87	0.88	0.94	0.70	0.72	0.78	0.75	0.65	0.60	0.68	0.81	0.81	0.76	0.77	0.79	0.93	0.87	0.86	368	▲ 19	448	▲ 69	0.82	0.07		
	広島西条	1.47	1.73	2.87	4.23	3.59	1.51	1.16	1.35	1.24	1.12	1.15	1.28	1.35	1.41	1.42	1.43	1.46	1.48	1.43	1.38	4,125	280	3,050	▲ 44	1.35	0.11		
	地域計	1.63	1.82	2.04	2.29	2.13	1.29	1.43	1.65	1.61	1.48	1.45	1.50	1.56	1.64	1.66	1.68	1.75	1.86	1.86	1.74	46,499	1,356	27,237	▲ 864	1.71	0.10		
芸南地域	呉	1.03	1.17	1.27	1.35	1.25	0.92	0.94	1.11	1.00	0.97	0.92	0.95	1.03	1.07	1.11	1.14	1.17	1.28	1.35	1.27	3,619	230	3,142	▲ 239	1.15	0.15		
	竹原	1.01	1.08	1.04	1.34	1.32	0.96	0.97	1.11	1.16	1.06	1.01	1.02	1.13	1.12	1.18	1.08	1.17	1.07	1.17	1.18	528	▲ 42	467	▲ 23	1.13	▲ 0.03		
	地域計	1.03	1.16	1.24	1.35	1.26	0.92	0.95	1.11	1.02	0.98	0.93	0.96	1.04	1.07	1.12	1.13	1.17	1.25	1.33	1.26	4,147	188	3,609	▲ 262	1.15	0.13		
東部地域	福山	1.60	1.70	1.88	1.96	1.97	1.54	1.49	1.65	1.55	1.45	1.46	1.49	1.64	1.68	1.68	1.75	1.81	1.86	1.77	1.68	12,265	229	7,549	▲ 198	1.62	0.07		
	府中	0.78	0.82	1.05	1.20	1.05	0.78	0.83	0.95	0.93	0.79	0.84	0.83	0.88	0.92	0.95	0.96	1.02	1.10	1.11	1.07	1,177	77	1,173	▲ 16	1.00	0.07		
	尾道	1.39	1.53	1.74	2.05	2.00	1.41	1.42	1.61	1.69	1.56	1.42	1.44	1.49	1.63	1.69	1.74	1.75	1.73	1.75	1.68	2,984	▲ 379	1,976	▲ 14	1.51	▲ 0.18		
	三原	1.43	1.43	1.66	1.55	1.62	1.23	1.33	1.48	1.47	1.25	1.27	1.27	1.37	1.44	1.51	1.56	1.66	1.79	1.76	1.62	1,881	▲ 31	1,254	▲ 43	1.50	0.03		
	地域計	1.47	1.56	1.75	1.86	1.85	1.41	1.40	1.56	1.51	1.38	1.37	1.39	1.51	1.57	1.59	1.65	1.70	1.76	1.70	1.61	18,307	▲ 104	11,952	▲ 271	1.53	0.02		
北部地域	三次	1.32	1.59	1.74	1.96	1.95	1.46	1.55	1.53	1.53	1.27	1.35	1.37	1.50	1.57	1.56	1.62	1.62	1.73	1.61	1.60	1,416	141	843	10	1.68	0.15		
	庄原	1.65	1.67	1.77	1.68	1.45	1.07	1.16	1.30	1.35	1.18	1.16	1.16	1.25	1.31	1.31	1.23	1.37	1.45	1.51	1.46	607	8	460	17	1.32	▲ 0.03		
	安芸高田	1.47	1.51	1.66	1.82	1.64	1.30	1.49	1.67	1.82	1.41	1.39	1.44	1.49	1.59	1.60	1.62	1.74	1.92	1.87	2.42	806	▲ 87	431	▲ 60	1.87	0.05		
	地域計	1.44	1.59	1.73	1.85	1.73	1.31	1.43	1.51	1.57	1.29	1.31	1.34	1.43	1.51	1.51	1.52	1.59	1.70	1.65	1.77	2,829	62	1,734	▲ 33	1.63	0.06		
広島県全体	広島県全体	1.52	1.68	1.88	2.08	1.96	1.29	1.38	1.57	1.53	1.40	1.38	1.42	1.50	1.57	1.59	1.62	1.68	1.78	1.77	1.67	71,782	1,502	44,532	▲ 1,430	1.61	0.08		
	季節調整値	—	—	—	—	—	—	—	—	1.48	1.48	1.49	1.53	1.55	1.58	1.61	1.63	1.64	1.65	1.64	1.56	68,606	1,472	44,148	▲ 1,246	1.55	0.07		

6 職業安定等業務主要指標(その1)

年度/年・月	新規求人・求職								月間有効求人・求職						就 職			充 足		
	① 求 人 数		② 求職申込件数		③ 求人倍率[①÷②]				④ 求 人 数		⑤ 求 職 者 数		⑥ 求人倍率[④÷⑤]		⑦ 就 職 件 数		⑧	⑨ 充 足 数		⑩
		前年比		前年比		季節調整値	前年差前月差		前年比		前年比		季節調整値	前年差前月差		前年比	就職率 [⑦÷②]		前年比	充足率 [⑨÷①]
平成27年度	24,755	9.6	9,771	▲ 5.8	2.53		0.35	67,979	10.6	44,578	▲ 6.8	1.52		0.23	3,867	▲ 4.9	39.6	4,105	▲ 4.6	16.6
28	25,333	2.3	9,428	▲ 3.5	2.69		0.16	70,568	3.8	42,029	▲ 5.7	1.68		0.16	3,700	▲ 4.3	39.2	3,891	▲ 5.2	15.4
29	27,549	8.7	9,220	▲ 2.2	2.99		0.30	76,799	8.8	40,889	▲ 2.7	1.88		0.20	3,573	▲ 3.4	38.8	3,740	▲ 3.9	13.6
30	29,376	6.6	9,237	0.2	3.18		0.19	83,177	8.3	40,032	▲ 2.1	2.08		0.20	3,296	▲ 7.8	35.7	3,512	▲ 6.1	12.0
令和元年度	27,058	▲ 7.9	9,144	▲ 1.0	2.96		▲ 0.22	77,616	▲ 6.7	39,517	▲ 1.3	1.96		▲ 0.12	3,065	▲ 7.0	33.5	3,240	▲ 7.7	12.0
2	20,279	▲ 25.1	8,947	▲ 2.2	2.27		▲ 0.69	57,092	▲ 26.4	44,157	11.7	1.29		▲ 0.67	2,597	▲ 15.3	29.0	2,756	▲ 14.9	13.6
3	22,577	11.3	8,797	▲ 1.7	2.57		0.30	62,661	9.8	45,364	2.7	1.38		0.09	2,628	1.2	29.9	2,837	2.9	12.6
4	24,599	9.0	8,699	▲ 1.1	2.83		0.26	69,275	10.6	44,028	▲ 2.9	1.57		0.19	2,503	▲ 4.8	28.8	2,685	▲ 5.4	10.9
令和3年 3月	22,216	▲ 10.0	10,293	3.3	2.16	2.37	0.16	59,588	▲ 18.7	45,588	12.0	1.31	1.26	0.05	3,866	3.2	37.6	4,097	3.3	18.4
4月	22,082	7.6	13,017	9.8	1.70	2.34	▲ 0.03	59,051	▲ 9.1	48,478	14.2	1.22	1.29	0.03	3,047	10.3	23.4	3,303	11.0	15.0
5月	19,243	▲ 5.8	8,341	▲ 0.5	2.31	2.48	0.14	57,945	▲ 1.3	47,481	13.4	1.22	1.32	0.03	2,696	28.7	32.3	2,820	29.2	14.7
6月	21,203	▲ 3.5	8,965	▲ 12.6	2.37	2.42	▲ 0.06	57,893	▲ 0.1	46,493	7.2	1.25	1.34	0.02	2,802	2.2	31.3	3,057	3.3	14.4
7月	21,172	5.6	7,939	▲ 9.6	2.67	2.52	0.10	57,561	1.7	44,460	2.2	1.29	1.34	0.00	2,413	▲ 4.4	30.4	2,587	▲ 4.1	12.2
8月	21,559	21.0	7,694	▲ 6.5	2.80	2.58	0.06	59,697	10.2	44,601	▲ 0.2	1.34	1.36	0.02	2,136	▲ 2.5	27.8	2,305	1.0	10.7
9月	21,646	8.5	8,472	▲ 2.5	2.56	2.56	▲ 0.02	60,964	12.4	44,950	▲ 1.5	1.36	1.37	0.01	2,599	▲ 2.4	30.7	2,799	▲ 1.4	12.9
10月	23,423	11.2	9,273	1.1	2.53	2.50	▲ 0.06	62,260	12.1	45,860	▲ 2.0	1.36	1.37	0.00	2,668	▲ 1.2	28.8	2,868	▲ 0.6	12.2
11月	23,897	24.7	7,831	6.2	3.05	2.69	0.19	64,969	15.8	45,373	▲ 0.7	1.43	1.40	0.03	2,601	5.8	33.2	2,805	7.7	11.7
12月	22,589	21.9	6,663	0.9	3.39	2.71	0.02	65,556	20.2	43,331	▲ 0.7	1.51	1.41	0.01	2,394	5.7	35.9	2,569	7.8	11.4
令和4年 1月	24,387	12.4	9,027	5.5	2.70	2.60	▲ 0.11	66,931	19.5	43,332	1.0	1.54	1.43	0.02	2,126	▲ 3.5	23.6	2,329	0.6	9.6
2月	25,144	26.1	8,725	▲ 4.9	2.88	2.83	0.23	68,822	21.3	44,047	0.8	1.56	1.47	0.04	2,518	▲ 6.7	28.9	2,704	▲ 5.3	10.8
3月	24,574	10.6	9,622	▲ 6.5	2.55	2.72	▲ 0.11	70,280	17.9	45,962	0.8	1.53	1.48	0.01	3,535	▲ 8.6	36.7	3,900	▲ 4.8	15.9
4月	23,474	6.3	12,181	▲ 6.4	1.93	2.63	▲ 0.09	67,357	14.1	48,025	▲ 0.9	1.40	1.48	0.00	2,850	▲ 6.5	23.4	3,091	▲ 6.4	13.2
5月	23,519	22.2	9,617	15.3	2.45	2.75	0.12	66,602	14.9	48,340	1.8	1.38	1.49	0.01	2,696	0.0	28.0	2,898	2.8	12.3
6月	24,794	16.9	8,911	▲ 0.6	2.78	2.79	0.04	67,344	16.3	47,466	2.1	1.42	1.53	0.04	2,803	0.0	31.5	3,042	▲ 0.5	12.3
7月	23,852	12.7	7,879	▲ 0.8	3.03	2.84	0.05	67,446	17.2	44,962	1.1	1.50	1.55	0.02	2,372	▲ 1.7	30.1	2,571	▲ 0.6	10.8
8月	24,519	13.7	8,101	5.3	3.03	2.90	0.06	69,050	15.7	44,116	▲ 1.1	1.57	1.58	0.03	2,158	1.0	26.6	2,310	0.2	9.4
9月	24,505	13.2	8,234	▲ 2.8	2.98	2.93	0.03	69,463	13.9	43,702	▲ 2.8	1.59	1.61	0.03	2,399	▲ 7.7	29.1	2,568	▲ 8.3	10.5
10月	25,493	8.8	8,415	▲ 9.3	3.03	2.97	0.04	70,257	12.8	43,430	▲ 5.3	1.62	1.63	0.02	2,440	▲ 8.5	29.0	2,555	▲ 10.9	10.0
11月	25,274	5.8	7,449	▲ 4.9	3.39	3.01	0.04	70,966	9.2	42,185	▲ 7.0	1.68	1.64	0.01	2,336	▲ 10.2	31.4	2,522	▲ 10.1	10.0
12月	23,631	4.6	5,980	▲ 10.3	3.95	3.06	0.05	70,232	7.1	39,546	▲ 8.7	1.78	1.65	0.01	2,154	▲ 10.0	36.0	2,279	▲ 11.3	9.6
令和5年 1月	25,302	3.8	8,798	▲ 2.5	2.88	2.84	▲ 0.22	70,710	5.6	39,998	▲ 7.7	1.77	1.64	▲ 0.01	1,839	▲ 13.5	20.9	2,006	▲ 13.9	7.9
2月	25,132	0.0	9,190	5.3	2.73	2.71	▲ 0.13	70,085	1.8	42,031	▲ 4.6	1.67	1.56	▲ 0.08	2,439	▲ 3.1	26.5	2,650	▲ 2.0	10.5
3月	25,688	4.5	9,634	0.1	2.67	2.89	0.18	71,782	2.1	44,532	▲ 3.1	1.61	1.55	▲ 0.01	3,549	0.4	36.8	3,730	▲ 4.4	14.5

(注) 1 求人・求職関係は、学卒を除きパートタイムを含む。

7 職業安定等業務主要指標(その2)

年度/年・月	正社員有効求人・求職						パートタイム有効求人・求職						全国の求人倍率				完全失業者数 [万人]		完全失業率				
	① 求人数		② 常用求職者数		③ 求人倍率[①÷②]		④ 求人数		⑤ 求職者数		⑥ 求人倍率[④÷⑤]		⑦ 新規	⑧ 有効		⑨ 正社員 有効	⑩ パート タイム 有効	⑪ 全国	⑫ 広島	⑬ 全国	⑭ 広島		
		前年比		前年比		前年差		前年比		前年比		前年差	季節 調整値	季節 調整値						季節 調整値			
平成27年度	29,328	10.9	28,362	▲ 7.4	1.03	0.17	27,577	12.1	16,144	▲ 5.8	1.71	0.27	1.86		1.23		0.77	1.57	222	4.4	3.4		3.0
28	30,443	3.8	26,356	▲ 7.1	1.16	0.13	29,221	6.0	15,606	▲ 3.3	1.87	0.16	2.08		1.39		0.89	1.73	208	4.0	3.1		2.8
29	31,830	4.6	25,151	▲ 4.6	1.27	0.11	33,526	14.7	15,660	0.3	2.14	0.27	2.29		1.54		1.03	1.80	190	3.5	2.8		2.4
30	34,196	7.4	24,460	▲ 2.7	1.40	0.13	37,124	10.7	15,496	▲ 1.0	2.40	0.26	2.42		1.62		1.13	1.81	167	3.5	2.4		2.4
令和元年度	32,632	▲ 4.6	23,893	▲ 2.3	1.37	▲ 0.03	35,073	▲ 5.5	15,543	0.3	2.26	▲ 0.14	2.35		1.55		1.12	1.71	162	3.5	2.4		2.4
2	26,724	▲ 18.1	26,732	11.9	1.00	▲ 0.37	23,834	▲ 32.0	17,357	11.7	1.37	▲ 0.89	1.90		1.10		0.83	1.18	192	3.6	2.8		2.4
3	29,471	10.3	26,890	0.6	1.10	0.10	24,675	3.5	18,409	6.1	1.34	▲ 0.03	2.08		1.16		0.90	1.16	195	3.5	2.8		2.4
4	30,562	3.7	25,895	▲ 3.7	1.18	0.08	27,398	11.0	18,076	▲ 1.8	1.52	0.18	2.30		1.31		1.01	1.31	179	3.2	2.6		2.2
令和3年 3月	28,253	▲ 9.0	27,442	9.0	1.03	▲ 0.20	24,085	▲ 28.4	18,083	16.9	1.33	▲ 0.84	1.82	1.99	1.12	1.10	0.85	1.21	189	3.7	2.7	2.7	2.5
4月	28,357	▲ 1.0	28,246	8.6	1.00	▲ 0.10	23,792	▲ 18.1	20,163	23.0	1.18	▲ 0.59	1.41	1.90	1.04	1.10	0.81	1.04	211		3.0	2.9	
5月	28,042	7.4	27,526	8.0	1.02	0.00	22,991	▲ 12.2	19,891	22.1	1.16	▲ 0.45	1.94	2.13	1.02	1.10	0.82	1.00	213		3.1	2.9	
6月	28,199	10.7	26,856	2.8	1.05	0.08	22,522	▲ 14.2	19,574	14.0	1.15	▲ 0.38	2.13	2.09	1.06	1.13	0.85	1.02	207	3.6	3.0	2.9	2.4
7月	28,117	8.9	26,180	▲ 1.5	1.07	0.10	22,174	▲ 10.3	18,207	8.0	1.22	▲ 0.25	2.11	2.00	1.11	1.14	0.88	1.08	193		2.8	2.8	
8月	28,939	13.4	26,615	▲ 2.6	1.09	0.16	22,938	1.4	17,898	3.4	1.28	▲ 0.03	2.06	1.99	1.12	1.14	0.88	1.11	194		2.8	2.8	
9月	29,403	12.8	27,005	▲ 3.1	1.09	0.15	23,416	7.2	17,876	1.0	1.31	0.08	2.19	2.07	1.14	1.15	0.89	1.12	194	3.6	2.8	2.7	2.4
10月	29,845	11.3	27,447	▲ 3.2	1.09	0.14	23,825	7.5	18,351	▲ 0.1	1.30	0.09	2.22	2.02	1.16	1.15	0.91	1.15	184		2.7	2.7	
11月	30,623	13.6	27,078	▲ 1.2	1.13	0.15	25,607	11.8	18,235	0.1	1.40	0.14	2.25	2.06	1.20	1.17	0.93	1.20	183		2.7	2.8	
12月	30,409	13.9	25,844	▲ 1.0	1.18	0.16	25,737	19.9	17,429	▲ 0.1	1.48	0.25	2.62	2.18	1.26	1.18	0.97	1.27	173	3.3	2.5	2.7	2.2
令和4年 1月	30,327	12.5	26,014	0.8	1.17	0.12	26,825	20.5	17,263	1.2	1.55	0.25	2.17	2.18	1.27	1.20	0.97	1.32	185		2.7	2.7	
2月	30,907	13.0	26,453	0.6	1.17	0.13	27,597	23.0	17,538	1.1	1.57	0.28	2.20	2.24	1.28	1.21	0.97	1.34	180		2.6	2.7	
3月	30,489	7.9	27,413	▲ 0.1	1.11	0.08	28,674	19.1	18,488	2.2	1.55	0.22	2.04	2.19	1.25	1.23	0.95	1.30	180	3.4	2.6	2.6	2.3
4月	29,480	4.0	27,789	▲ 1.6	1.06	0.06	27,688	16.4	20,180	0.1	1.37	0.19	1.64	2.20	1.17	1.24	0.92	1.15	188		2.7	2.6	
5月	29,100	3.8	27,742	0.8	1.05	0.03	27,446	19.4	20,540	3.3	1.34	0.18	1.97	2.24	1.15	1.25	0.91	1.12	191		2.8	2.6	
6月	29,585	4.9	27,214	1.3	1.09	0.04	27,208	20.8	20,191	3.2	1.35	0.20	2.31	2.24	1.19	1.27	0.95	1.15	186	3.3	2.7	2.6	2.2
7月	30,316	7.8	26,399	0.8	1.15	0.08	26,684	20.3	18,491	1.6	1.44	0.22	2.51	2.32	1.26	1.28	0.98	1.23	176		2.5	2.6	
8月	30,932	6.9	26,069	▲ 2.1	1.19	0.10	27,027	17.8	17,970	0.4	1.50	0.22	2.34	2.30	1.29	1.31	1.00	1.29	177		2.6	2.5	
9月	30,899	5.1	25,869	▲ 4.2	1.19	0.10	26,926	15.0	17,768	▲ 0.6	1.52	0.21	2.45	2.30	1.32	1.32	1.02	1.31	187	3.1	2.7	2.6	2.1
10月	31,034	4.0	25,530	▲ 7.0	1.22	0.13	27,033	13.5	17,840	▲ 2.8	1.52	0.22	2.55	2.33	1.35	1.34	1.04	1.34	178		2.6	2.6	
11月	31,115	1.6	24,831	▲ 8.3	1.25	0.12	27,899	9.0	17,297	▲ 5.1	1.61	0.21	2.61	2.38	1.39	1.35	1.07	1.40	165		2.4	2.5	
12月	31,167	2.5	23,453	▲ 9.3	1.33	0.15	26,947	4.7	16,042	▲ 8.0	1.68	0.20	2.93	2.38	1.45	1.36	1.11	1.48	158	3.1	2.3	2.5	2.1
令和5年 1月	31,045	2.4	24,021	▲ 7.7	1.29	0.12	27,786	3.6	15,931	▲ 7.7	1.74	0.19	2.32	2.38	1.44	1.35	1.09	1.50	164		2.4	2.4	
2月	31,220	1.0	25,211	▲ 4.7	1.24	0.07	27,486	▲ 0.4	16,779	▲ 4.3	1.64	0.07	2.29	2.32	1.41	1.34	1.06	1.49	174		2.5	2.6	
3月	30,850	1.2	26,608	▲ 2.9	1.16	0.05	28,641	▲ 0.1	17,881	▲ 3.3	1.60	0.05	2.13	2.29	1.36	1.32	1.02	1.42	193		2.8	2.8	

(注) 1 完全失業者数及び完全失業率は総務省統計局「労働力調査」による。年度欄は年平均値。

8 職業安定等業務主要指標(その3)

年度/年・月	産業別新規求人数(主な産業)																						
	① 建設業		② 製造業		③ 情報通信業		④ 運輸業、郵便業		⑤ 卸売業、小売業		⑥ 学術研究、専門・技術サービス業		⑦ 宿泊業、飲食サービス業		⑧ 生活関連サービス業、娯楽業		⑨ 教育、学習支援業		⑩ 医療、福祉		⑪ サービス業		
	前年比	前年比	前年比	前年比	前年比	前年比	前年比	前年比	前年比	前年比	前年比	前年比	前年比	前年比	前年比	前年比	前年比	前年比	前年比	前年比	前年比	前年比	
平成27年度	1,606	8.1	2,710	5.0	461	16.4	1,542	7.2	4,955	16.1	786	4.4	1,325	8.9	950	9.1	261	13.5	4,744	6.6	3,539	8.4	
28	1,613	0.4	2,644	▲ 2.4	491	6.5	1,606	4.2	5,098	2.9	759	▲ 3.4	1,380	4.2	1,033	8.7	264	1.1	4,971	4.8	3,630	2.6	
29	1,596	▲ 1.1	2,896	9.5	471	▲ 4.1	1,725	7.4	6,041	18.5	775	2.1	1,426	3.3	1,068	3.4	318	20.5	5,370	8.0	4,024	10.9	
30	1,701	6.6	3,136	8.3	411	▲ 12.7	1,778	3.1	7,025	16.3	851	9.8	1,440	1.0	1,074	0.6	278	▲ 12.6	5,625	4.7	4,131	2.7	
令和元年度	1,680	▲ 1.2	2,679	▲ 14.6	378	▲ 8.0	1,694	▲ 4.7	6,128	▲ 12.8	740	▲ 13.0	1,437	▲ 0.2	933	▲ 13.1	378	36.0	5,606	▲ 0.3	3,654	▲ 11.5	
2	1,597	▲ 4.9	1,914	▲ 28.6	298	▲ 21.2	1,280	▲ 24.4	3,861	▲ 37.0	486	▲ 34.3	1,059	▲ 26.3	740	▲ 20.7	259	▲ 31.5	4,833	▲ 13.8	2,656	▲ 27.3	
3	1,697	6.3	2,580	34.8	289	▲ 3.0	1,391	8.7	4,124	6.8	547	12.6	1,172	10.7	793	7.2	266	2.7	5,114	5.8	3,406	28.2	
4	1,630	▲ 3.9	2,773	7.5	262	▲ 9.3	1,475	6.0	4,508	9.3	568	3.8	1,333	13.7	691	▲ 12.9	279	4.9	5,287	3.4	4,513	32.5	
令和3年	3月	1,817	20.3	2,314	6.4	216	▲ 52.8	1,251	▲ 12.1	3,871	▲ 29.0	449	▲ 22.2	1,305	18.6	793	▲ 21.3	257	▲ 67.3	4,990	▲ 4.1	3,390	0.2
	4月	1,707	10.7	2,282	16.1	346	27.7	1,422	15.7	4,131	▲ 4.2	632	40.1	1,119	1.0	1,114	56.9	277	65.9	5,402	6.1	2,720	9.3
	5月	1,609	4.9	1,947	19.2	332	▲ 10.5	1,074	▲ 22.1	3,619	▲ 34.5	498	10.9	1,231	41.0	623	40.0	255	20.9	4,221	▲ 8.5	2,752	13.1
	6月	1,868	6.9	2,445	42.6	244	▲ 14.7	1,382	16.8	3,915	▲ 32.2	455	▲ 5.2	954	8.9	774	▲ 9.0	198	▲ 12.8	4,756	▲ 2.5	3,161	15.8
	7月	1,590	3.7	2,207	13.8	233	▲ 14.3	1,385	12.4	3,865	13.8	575	13.0	1,056	▲ 18.7	963	16.0	204	▲ 52.1	5,367	10.0	2,821	14.9
	8月	1,601	7.4	2,342	40.7	312	▲ 0.3	1,336	▲ 9.5	4,110	42.3	510	17.8	1,287	33.8	686	22.1	244	37.9	4,779	12.2	3,211	40.5
	9月	1,829	2.1	2,866	48.9	237	▲ 5.2	1,389	11.0	3,831	▲ 1.6	514	8.7	855	15.7	777	5.0	189	▲ 38.6	4,853	0.8	3,439	21.8
	10月	1,776	13.0	2,466	16.9	316	▲ 6.2	1,700	19.5	3,836	10.3	600	5.8	1,227	▲ 14.4	1,039	41.2	286	14.4	5,499	3.1	3,420	29.6
	11月	1,657	19.3	2,653	58.1	319	4.2	1,450	17.8	4,691	36.7	544	29.2	1,557	20.7	795	4.5	268	15.0	4,891	8.7	3,529	40.5
	12月	1,606	2.6	2,950	50.9	271	▲ 26.6	1,253	8.6	3,743	22.7	489	16.2	1,074	87.1	624	▲ 15.9	295	25.5	5,303	15.6	3,774	44.9
令和4年	1月	1,684	4.8	2,892	33.0	371	8.2	1,561	23.9	4,490	28.2	674	11.8	1,088	▲ 8.1	786	▲ 12.3	357	17.0	5,628	3.7	3,350	26.7
	2月	1,598	1.8	2,809	48.4	234	▲ 0.8	1,477	14.6	4,825	50.2	560	▲ 2.6	1,532	44.4	774	▲ 4.3	348	11.5	5,280	14.1	4,150	44.8
	3月	1,843	1.4	3,103	34.1	249	15.3	1,268	1.4	4,428	14.4	518	15.4	1,084	▲ 16.9	555	▲ 30.0	267	3.9	5,389	8.0	4,545	34.1
	4月	1,698	▲ 0.5	2,465	8.0	296	▲ 14.5	1,497	5.3	4,716	14.2	655	3.6	1,220	9.0	597	▲ 46.4	236	▲ 14.8	5,280	▲ 2.3	3,852	41.6
	5月	1,646	2.3	2,350	20.7	264	▲ 20.5	1,420	32.2	4,585	26.7	567	13.9	1,635	32.8	842	35.2	297	16.5	5,159	22.2	3,797	38.0
	6月	1,753	▲ 6.2	3,193	30.6	252	3.3	1,569	13.5	4,354	11.2	531	16.7	1,124	17.8	651	▲ 15.9	218	10.1	5,265	10.7	4,889	54.7
	7月	1,641	3.2	2,552	15.6	264	13.3	1,419	2.5	5,009	29.6	616	7.1	1,257	19.0	615	▲ 36.1	263	28.9	5,128	▲ 4.5	4,031	42.9
	8月	1,562	▲ 2.4	2,488	6.2	252	▲ 19.2	1,554	16.3	4,491	9.3	596	16.9	1,657	28.7	928	35.3	265	8.6	5,266	10.2	4,195	30.6
	9月	1,699	▲ 7.1	3,392	18.4	227	▲ 4.2	1,419	2.2	4,288	11.9	518	0.8	1,095	28.1	611	▲ 21.4	228	20.6	5,073	4.5	4,966	44.4
	10月	1,719	▲ 3.2	2,784	12.9	304	▲ 3.8	1,434	▲ 15.6	5,038	31.3	646	7.7	1,311	6.8	601	▲ 42.2	240	▲ 16.1	5,447	▲ 0.9	4,853	41.9
	11月	1,461	▲ 11.8	2,557	▲ 3.6	251	▲ 21.3	1,632	12.6	4,530	▲ 3.4	534	▲ 1.8	1,589	2.1	789	▲ 0.8	337	25.7	5,313	8.6	4,581	29.8
	12月	1,502	▲ 6.5	3,169	7.4	278	2.6	1,352	7.9	3,648	▲ 2.5	502	2.7	1,079	0.5	557	▲ 10.7	306	3.7	5,331	0.5	4,727	25.3
令和5年	1月	1,596	▲ 5.2	2,718	▲ 6.0	289	▲ 22.1	1,560	▲ 0.1	4,383	▲ 2.4	612	▲ 9.2	1,297	19.2	702	▲ 10.7	310	▲ 13.2	5,609	▲ 0.3	4,604	37.4
	2月	1,671	4.6	2,474	▲ 11.9	204	▲ 12.8	1,523	3.1	4,496	▲ 6.8	519	▲ 7.3	1,474	▲ 3.8	739	▲ 4.5	309	▲ 11.2	5,229	▲ 1.0	4,465	7.6
	3月	1,608	▲ 12.8	3,131	0.9	259	4.0	1,319	4.0	4,554	2.8	521	0.6	1,263	16.5	663	19.5	333	24.7	5,345	▲ 0.8	5,193	14.3

(注) 平成21年度から「日本標準産業分類」に基づいて計上している。

9 職業安定等業務主要指標(その4)

就業・不就業状態別新規求職者数(パートを含む常用)																						
年度/年・月	① 新規求職者数 [②+③+⑨]		② 在職者		③ 離職者 [④+⑧]		④ 雇用者							⑧ 自営		⑨ 無業者 [⑩+⑪]		⑩ 家事・育児 従事者		⑪ その他		
	前年比		前年比		前年比		前年比		前年比		前年比		前年比		前年比		前年比		前年比			
	前年	増減	前年	増減	前年	増減	前年	増減	前年	増減	前年	増減	前年	増減	前年	増減	前年	増減	前年	増減	前年	増減
平成27年度	9,737	▲ 5.7	2,470	1.4	5,984	▲ 7.1	5,879	▲ 7.0	247	▲ 9.5	1,375	▲ 8.5	4,248	▲ 6.3	105	▲ 11.8	1,282	▲ 12.0	506	▲ 7.8	776	▲ 14.5
28	9,388	▲ 3.6	2,438	▲ 1.3	5,770	▲ 3.6	5,678	▲ 3.4	247	0.0	1,262	▲ 8.2	4,158	▲ 2.1	92	▲ 12.4	1,181	▲ 7.9	501	▲ 1.0	680	▲ 12.4
29	9,177	▲ 2.2	2,485	1.9	5,578	▲ 3.3	5,488	▲ 3.3	242	▲ 2.0	1,204	▲ 4.6	4,030	▲ 3.1	90	▲ 2.2	1,115	▲ 5.6	449	▲ 10.4	666	▲ 2.1
30	9,199	0.2	2,492	0.3	5,716	2.5	5,628	2.6	265	9.5	1,245	3.4	4,101	1.8	89	▲ 1.1	991	▲ 11.1	374	▲ 16.7	617	▲ 7.4
令和元年度	9,105	▲ 1.0	2,439	▲ 2.1	5,780	1.1	5,690	1.1	264	▲ 0.4	1,254	0.7	4,154	1.3	90	1.1	886	▲ 10.6	362	▲ 3.2	524	▲ 15.1
2	8,902	▲ 2.2	2,217	▲ 9.1	5,952	3.0	5,862	3.0	264	0.0	1,620	29.2	3,961	▲ 4.6	90	0.0	733	▲ 17.3	308	▲ 14.9	426	▲ 18.7
3	8,758	▲ 1.6	2,330	5.1	5,629	▲ 5.4	5,534	▲ 5.6	265	0.4	1,321	▲ 18.5	3,923	▲ 1.0	95	5.6	799	9.0	324	5.2	474	11.3
4	8,666	▲ 1.1	2,272	▲ 2.5	5,604	▲ 0.4	5,513	▲ 0.4	286	7.9	1,167	▲ 11.7	4,027	2.7	91	▲ 4.2	790	▲ 1.1	302	▲ 6.8	488	3.0
令和3年 3月	10,248	3.2	3,133	1.3	5,983	1.1	5,861	0.9	220	▲ 6.4	1,392	2.7	4,230	0.8	122	11.9	1,132	23.2	407	49.1	725	12.2
4月	12,960	10.0	2,167	8.8	9,659	5.9	9,561	6.0	848	14.4	2,928	1.6	5,752	7.0	98	▲ 3.0	1,134	68.5	439	127.5	695	44.8
5月	8,299	▲ 0.3	1,919	14.9	5,597	▲ 9.9	5,521	▲ 10.3	280	▲ 0.7	1,381	▲ 33.2	3,843	1.4	76	28.8	783	78.0	338	107.4	445	60.6
6月	8,918	▲ 12.5	2,238	▲ 2.9	5,816	▲ 16.7	5,720	▲ 17.1	189	▲ 23.8	1,404	▲ 33.7	4,099	▲ 9.3	96	18.5	864	▲ 4.8	343	▲ 12.7	521	1.2
7月	7,890	▲ 9.8	2,076	▲ 0.1	5,117	▲ 14.4	5,014	▲ 14.9	179	▲ 20.8	1,233	▲ 30.2	3,574	▲ 7.9	103	24.1	697	0.7	258	▲ 5.5	439	4.8
8月	7,657	▲ 6.6	2,080	4.7	4,942	▲ 9.8	4,845	▲ 10.1	208	6.1	1,043	▲ 30.6	3,584	▲ 2.4	97	11.5	635	▲ 13.0	257	▲ 16.3	378	▲ 10.6
9月	8,446	▲ 2.3	2,324	9.0	5,365	▲ 6.7	5,275	▲ 6.5	192	▲ 20.3	1,123	▲ 21.3	3,937	▲ 0.5	90	▲ 13.5	757	▲ 1.6	330	▲ 11.1	427	7.3
10月	9,236	1.2	2,397	13.4	5,988	▲ 3.7	5,899	▲ 3.8	283	2.5	1,516	▲ 7.7	4,065	▲ 3.1	89	▲ 3.3	851	6.9	357	▲ 1.7	494	14.1
11月	7,792	6.2	2,147	13.5	4,802	0.8	4,712	0.5	203	18.0	1,040	▲ 7.0	3,441	1.7	90	13.9	843	24.0	383	20.1	460	27.4
12月	6,625	0.9	1,967	4.4	4,036	▲ 2.1	3,943	▲ 2.9	147	▲ 3.3	857	▲ 16.1	2,917	1.6	93	43.1	622	10.9	289	7.8	333	13.7
令和4年 1月	8,989	5.5	2,604	14.1	5,712	1.4	5,602	1.2	238	12.8	1,247	▲ 5.8	4,089	2.5	110	13.4	673	11.1	256	▲ 10.2	417	29.9
2月	8,690	▲ 4.8	3,021	▲ 3.6	4,922	▲ 5.1	4,834	▲ 4.7	182	▲ 12.5	995	▲ 15.4	3,630	▲ 1.3	88	▲ 20.7	747	▲ 8.0	292	▲ 16.6	455	▲ 1.5
3月	9,588	▲ 6.4	3,021	▲ 3.6	5,588	▲ 6.6	5,484	▲ 6.4	229	4.1	1,088	▲ 21.8	4,139	▲ 2.2	104	▲ 14.8	979	▲ 13.5	350	▲ 14.0	629	▲ 13.2
4月	12,139	▲ 6.3	2,074	▲ 4.3	9,066	▲ 6.1	8,948	▲ 6.4	870	2.6	2,496	▲ 14.8	5,520	▲ 4.0	118	20.4	999	▲ 11.9	343	▲ 21.9	656	▲ 5.6
5月	9,573	15.4	2,196	14.4	6,449	15.2	6,360	15.2	360	28.6	1,459	5.6	4,507	17.3	89	17.1	928	18.5	376	11.2	552	24.0
6月	8,873	▲ 0.5	2,404	7.4	5,621	▲ 3.4	5,511	▲ 3.7	272	43.9	1,096	▲ 21.9	4,111	0.3	110	14.6	848	▲ 1.9	336	▲ 2.0	512	▲ 1.7
7月	7,836	▲ 0.7	2,059	▲ 0.8	5,111	▲ 0.1	5,048	0.7	217	21.2	1,167	▲ 5.4	3,621	1.3	63	▲ 38.8	666	▲ 4.4	229	▲ 11.2	437	▲ 0.5
8月	8,069	5.4	2,086	0.3	5,262	6.5	5,175	6.8	221	6.3	971	▲ 6.9	3,948	10.2	87	▲ 10.3	721	13.5	266	3.5	455	20.4
9月	8,203	▲ 2.9	2,172	▲ 6.5	5,240	▲ 2.3	5,150	▲ 2.4	212	10.4	954	▲ 15.0	3,955	0.5	90	0.0	791	4.5	335	1.5	456	6.8
10月	8,379	▲ 9.3	2,029	▲ 15.4	5,518	▲ 7.8	5,418	▲ 8.2	252	▲ 11.0	1,066	▲ 29.7	4,070	0.1	100	12.4	832	▲ 2.2	339	▲ 5.0	493	▲ 0.2
11月	7,418	▲ 4.8	2,025	▲ 5.7	4,684	▲ 2.5	4,590	▲ 2.6	163	▲ 19.7	859	▲ 17.4	3,535	2.7	94	4.4	709	▲ 15.9	278	▲ 27.4	431	▲ 6.3
12月	5,958	▲ 10.1	1,832	▲ 6.9	3,609	▲ 10.6	3,545	▲ 10.1	156	6.1	734	▲ 14.4	2,637	▲ 9.6	64	▲ 31.2	517	▲ 16.9	192	▲ 33.6	325	▲ 2.4
令和5年 1月	8,771	▲ 2.4	2,527	▲ 3.0	5,531	▲ 3.2	5,435	▲ 3.0	254	6.7	1,025	▲ 17.8	4,126	0.9	96	▲ 12.7	713	5.9	281	9.8	432	3.6
2月	9,168	5.5	2,893	▲ 4.2	5,495	11.6	5,405	11.8	236	29.7	1,091	9.6	4,053	11.7	90	2.3	780	4.4	312	6.8	468	2.9
3月	9,605	0.2	2,965	▲ 1.9	5,663	1.3	5,567	1.5	223	▲ 2.6	1,083	▲ 0.5	4,235	2.3	96	▲ 7.7	977	▲ 0.2	337	▲ 3.7	640	1.7

(注) 「⑪その他」は、離職後1年を超える者などである。

10 職業安定等業務主要指標(その5)

年度/年・月	雇用保険関係													基本手当(基本分)					
	① 月末適用事業所数		② 月末被保険者数		③ 資格取得者数		④ 資格喪失者数		⑤ 離職票交付枚数		⑥ 受給資格決定件数		⑦ 初回受給者数		⑧ 受給者実人員		⑨ 受給率	⑩ 支給額	
	前年比	前年比	前年比	前年比	前年比	前年比	前年比	前年比	前年比	前年比	前年比	前年比	前年比	前年比	前年比	前年比	前年比	前年比	
平成27年度	49,475	0.7	961,092	2.1	14,944	1.2	13,368	▲ 1.1	8,956	▲ 0.5	2,927	▲ 5.2	2,367	▲ 5.9	10,211	▲ 8.1	1.1	11,615	
28	50,032	1.1	973,836	1.3	15,502	3.7	13,552	▲ 1.4	9,051	▲ 1.1	2,826	▲ 3.5	2,206	▲ 6.8	9,580	▲ 6.2	1.0	10,849	
29	50,835	1.6	1,000,772	2.8	15,423	▲ 0.5	13,929	2.8	9,031	▲ 0.2	2,725	▲ 3.6	2,139	▲ 3.0	9,178	▲ 4.2	0.9	10,468	
30	51,249	0.8	1,012,413	1.2	15,029	▲ 2.6	14,222	2.1	9,202	▲ 1.9	2,773	▲ 1.8	2,455	▲ 14.8	10,047	▲ 9.5	1.0	11,770	
令和元年度	51,642	0.8	1,021,546	0.9	15,128	0.7	14,230	0.1	9,198	0.0	2,708	▲ 2.3	2,300	▲ 6.3	9,952	▲ 0.9	1.0	11,771	
2	52,345	1.4	1,024,250	0.3	13,207	▲ 12.7	13,152	▲ 7.6	8,855	▲ 3.7	2,893	▲ 6.8	2,406	▲ 4.6	10,397	▲ 4.5	1.0	12,718	
3	52,962	1.2	1,029,858	0.5	12,633	▲ 4.3	13,581	▲ 3.3	9,034	▲ 2.0	2,586	▲ 10.6	2,208	▲ 8.2	9,972	▲ 4.1	1.0	12,090	
4	53,308	0.7	1,023,784	▲ 0.6	13,732	▲ 8.7	13,801	▲ 1.6	9,178	▲ 1.6	2,568	▲ 0.7	2,136	▲ 3.3	9,357	▲ 6.2	0.9	11,432	
令和3年	3月	52,692	1.6	1,035,230	1.5	11,723	▲ 7.0	13,129	▲ 4.2	8,647	▲ 4.6	2,567	▲ 2.4	1,966	36.1	9,955	33.5	1.0	12,865
	4月	52,815	1.5	1,032,887	1.8	26,588	10.2	28,680	▲ 0.8	19,429	▲ 5.7	3,486	▲ 1.7	2,391	23.7	9,503	35.2	0.9	11,309
	5月	52,906	1.4	1,035,672	1.1	17,390	▲ 24.0	14,310	▲ 3.7	8,400	▲ 10.8	3,516	▲ 23.8	3,002	▲ 11.1	10,097	18.0	1.0	11,607
	6月	52,996	1.3	1,037,562	1.1	15,296	1.3	13,024	3.4	8,296	2.0	2,827	▲ 20.7	2,564	▲ 10.7	10,746	4.9	1.0	13,591
	7月	53,010	1.2	1,035,579	0.8	11,183	▲ 7.0	12,412	1.2	7,838	▲ 2.1	2,324	▲ 22.9	2,556	▲ 17.1	11,050	▲ 3.4	1.1	13,217
	8月	53,103	1.2	1,034,007	0.8	10,159	1.2	11,901	11.6	7,997	7.5	2,069	▲ 21.7	2,225	▲ 16.9	11,211	▲ 6.7	1.1	13,797
	9月	52,699	1.1	1,032,061	0.8	10,209	▲ 0.7	11,966	5.0	8,211	7.2	2,371	▲ 15.2	2,003	▲ 23.8	10,754	▲ 12.9	1.0	13,875
	10月	52,807	1.1	1,029,851	0.7	11,310	▲ 3.8	13,384	7.1	9,265	8.3	2,998	▲ 5.6	1,924	▲ 11.4	10,031	▲ 15.0	1.0	11,373
	11月	52,870	1.1	1,028,526	0.5	10,085	0.9	10,690	10.9	6,918	9.8	2,365	▲ 1.4	2,283	18.7	10,011	▲ 7.7	1.0	11,911
	12月	52,960	1.1	1,027,824	0.4	9,379	▲ 4.7	9,785	9.4	6,431	9.9	1,956	▲ 8.4	2,024	5.0	9,476	▲ 8.3	0.9	11,162
令和4年	1月	53,049	1.1	1,023,803	0.3	9,642	▲ 3.5	13,636	3.3	9,437	5.3	2,295	▲ 2.6	1,706	▲ 19.3	9,235	▲ 9.6	0.9	11,331
	2月	53,127	1.0	1,021,251	0.0	9,675	▲ 9.7	10,545	8.5	7,460	11.7	2,273	▲ 6.6	1,813	▲ 17.7	8,706	▲ 12.8	0.8	9,913
	3月	53,198	1.0	1,019,273	▲ 1.5	10,678	▲ 8.9	12,641	▲ 3.7	8,730	1.0	2,553	▲ 0.5	2,004	1.9	8,838	▲ 11.2	0.9	11,989
	4月	53,282	0.9	1,017,987	▲ 1.4	26,127	▲ 1.7	27,444	▲ 4.3	18,803	▲ 3.2	3,098	▲ 11.1	2,072	▲ 13.3	8,361	▲ 12.0	0.8	9,550
	5月	53,332	0.8	1,025,755	▲ 1.0	21,248	22.2	13,484	▲ 5.8	8,524	1.5	3,644	▲ 3.6	2,990	▲ 0.4	9,498	▲ 5.9	0.9	11,366
	6月	53,391	0.7	1,028,116	▲ 0.9	13,989	▲ 8.5	11,744	▲ 9.8	7,675	▲ 7.5	2,868	▲ 1.5	2,625	2.4	10,087	▲ 6.1	1.0	12,673
	7月	53,412	0.8	1,028,434	▲ 0.7	13,344	19.3	12,778	2.9	8,507	8.5	2,305	▲ 0.8	2,314	▲ 9.5	10,298	▲ 6.8	1.0	11,691
	8月	53,475	0.7	1,026,893	▲ 0.7	11,126	9.5	12,603	5.9	8,513	6.5	2,422	17.1	2,434	9.4	11,008	▲ 1.8	1.1	14,240
	9月	53,083	0.7	1,025,366	▲ 0.6	10,467	2.5	11,656	▲ 2.6	8,118	▲ 1.1	2,275	▲ 4.0	1,920	▲ 4.1	10,237	▲ 4.8	1.0	12,772
	10月	53,138	0.6	1,022,180	▲ 0.7	13,271	17.3	15,954	19.2	9,864	6.5	2,498	▲ 16.7	1,795	▲ 6.7	9,535	▲ 4.9	0.9	11,215
	11月	53,199	0.6	1,021,919	▲ 0.6	11,544	14.5	11,196	4.7	7,345	6.2	2,307	▲ 2.5	2,082	▲ 8.8	9,198	▲ 8.1	0.9	11,776
	12月	53,249	0.5	1,025,462	▲ 0.2	9,928	5.9	9,771	▲ 0.1	6,227	▲ 3.2	1,937	▲ 1.0	1,773	▲ 12.4	8,638	▲ 8.8	0.8	9,973
令和5年	1月	53,303	0.5	1,021,472	▲ 0.2	9,930	3.0	13,752	0.9	9,176	▲ 2.8	1,984	▲ 13.6	1,863	9.2	8,676	▲ 6.1	0.8	11,326
	2月	53,394	0.5	1,021,177	0.0	11,044	14.1	11,747	11.4	8,116	8.8	2,490	9.5	1,798	▲ 0.8	8,318	▲ 4.5	0.8	9,600
	3月	53,439	0.5	1,020,644	0.1	12,763	19.5	13,488	6.7	9,267	6.2	2,986	17.0	1,961	▲ 2.1	8,433	▲ 4.6	0.8	10,996

(注) 1 「②月末被保険者数」及び「⑤離職票交付枚数」は、全被保険者分で、基本手当は延長分を含まず。

2 雇用保険の受給資格決定件数は速報値であり、修正があり得る。

11 ハローワークのマッチング機能に関する業務の主要指標についての数値目標及び実績<その1> (令和5年3月末現在)

主要指標	区分	労働局計	広島	広島西条	呉	尾道	福山	三原	三次	可部	府中	広島東	廿日市
就職件数(一般)	数値目標	32,538	6,961	2,948	2,941	2,030	4,889	1,256	1,770	2,657	1,176	3,381	2,529
	実績	30,002	6,283	2,587	2,803	1,718	4,680	1,288	1,826	2,322	997	3,150	2,348
求人充足件数(一般)	数値目標	34,417	10,361	2,725	2,586	1,930	5,925	1,034	1,685	1,361	668	4,903	1,239
	実績	32,222	9,445	2,423	2,390	1,667	5,606	1,003	1,683	1,240	563	4,979	1,223

(注)1 数値目標は令和4年度における年間目標値で、実績は当月までの累計である。

2 出張所の数値目標及び実績は、本所(竹原は広島西条、安芸高田及び庄原は三次、大竹は廿日市)に含まれている。

3 就職件数については、オンライン自主応募によるものを含まない。

12 ハローワークのマッチング機能に関する業務の主要指標についての数値目標及び実績<その2> (令和5年1月末現在)

主要指標	区分	労働局計	広島	広島西条	呉	尾道	福山	三原	三次	可部	府中	広島東	廿日市
雇用保険受給者の 早期再就職件数	数値目標	10,223	2,390	838	767	562	1,794	358	450	746	153	1,470	695
	実績	8,588	1,982	702	698	426	1,561	304	411	575	141	1,219	569

(注)1 数値目標は令和4年度における年間目標値で、実績は2か月後の集計となるため、前月又は前々月までの累計となる。

2 出張所の数値目標及び実績は、本所(竹原は広島西条、安芸高田及び庄原は三次、大竹は廿日市)に含まれている。

令和4年度の概況(月平均)

1 職業紹介関係指標 (原数値)

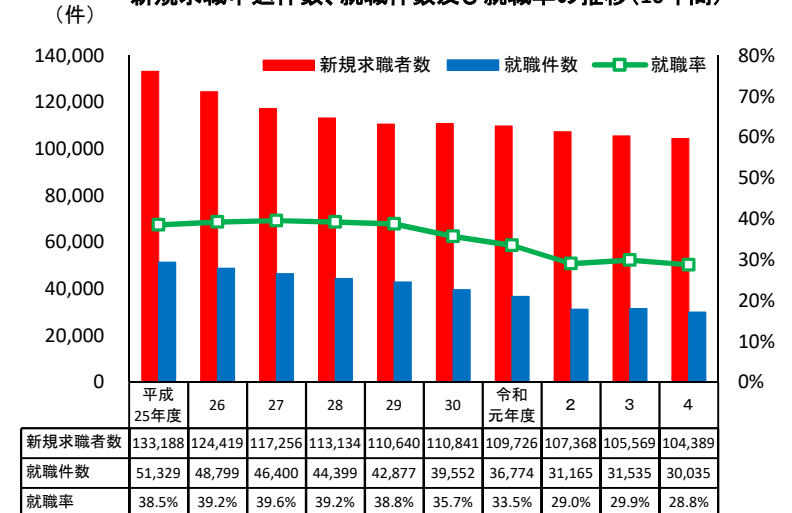
項目	全数			パートタイム		
	令和2年度	令和3年度	令和4年度	令和2年度	令和3年度	令和4年度
① 新規求人数 [②+③]	20,279 ▲ 25.1	22,577 11.3	24,599 9.0	8,578 ▲ 30.5	9,087 5.9	9,887 8.8
② 常用	18,582 ▲ 23.5	20,132 8.3	20,991 4.3	7,656 ▲ 29.5	8,007 4.6	8,398 4.9
③ 臨時・季節	1,697 ▲ 38.5	2,444 44.0	3,608 47.6	922 ▲ 37.8	1,081 17.2	1,489 37.7
④ 新規求職申込件数 [⑤+⑥]	8,947 ▲ 2.2	8,797 ▲ 1.7	8,699 ▲ 1.1	3,340 ▲ 2.1	3,341 0.0	3,346 0.1
⑤ 常用	8,902 ▲ 2.2	8,758 ▲ 1.6	8,666 ▲ 1.1	3,310 ▲ 2.4	3,315 0.2	3,323 0.2
⑥ 臨時・季節	45 15.4	40 ▲ 11.1	33 ▲ 17.5	30 42.9	26 ▲ 13.3	22 ▲ 15.4
⑦ 新規求人倍率 [①÷④]	2.27 (▲ 0.69)	2.57 (0.30)	2.83 (0.26)	2.57 (▲ 1.05)	2.72 (0.15)	2.95 (0.23)
⑧ 月間有効求人数	57,092 ▲ 26.4	62,661 9.8	69,275 10.6	23,834 ▲ 32.0	24,675 3.5	27,398 11.0
⑨ 月間有効求職者数	44,157 11.7	45,364 2.7	44,028 ▲ 2.9	17,357 11.7	18,409 6.1	18,076 ▲ 1.8
⑩ 月間有効求人倍率 [⑧÷⑨]	1.29 (▲ 0.67)	1.38 (0.09)	1.57 (0.19)	1.37 (▲ 0.89)	1.34 (▲ 0.03)	1.52 (0.18)
⑪ 就業地別	1.22 (▲ 0.53)	1.29 (0.07)	1.46 (0.17)	-	-	-
⑫ 就職件数	2,597 ▲ 15.3	2,628 1.2	2,503 ▲ 4.8	1,145 ▲ 8.3	1,146 0.1	1,106 ▲ 3.5
⑬ 就職率 [⑫÷⑩]	29.0% (▲ 4.5)	29.9% (0.9)	28.8% (▲ 1.1)	34.3% (▲ 2.3)	34.3% (0.0)	33.1% (▲ 1.2)
⑭ 充足数	2,756 ▲ 14.9	2,837 2.9	2,685 ▲ 5.4	1,246 ▲ 8.5	1,277 2.5	1,228 ▲ 3.8
⑮ 充足率 [⑭÷①]	13.6% (1.6)	12.6% (▲ 1.0)	10.9% (▲ 1.7)	14.5% (3.5)	14.1% (▲ 0.4)	12.4% (▲ 1.7)

(注) 1、2の指標については、下段は対前年度比(%)、ただし()内は差。
なお、各項目は、月平均値となっているため、計が一致しないことがある。

2 雇用保険関係指標

項目	令和2年度	令和3年度	令和4年度
① 月末現在被保険者数 [②+③+④]	1,024,250 0.3	1,029,858 0.5	1,023,784 ▲ 0.6
② 一般被保険者	948,268 ▲ 0.1	949,075 0.1	941,111 ▲ 0.8
③ 高年齢継続被保険者	75,756 5.6	80,562 6.3	82,449 2.3
④ 短期雇用特例被保険者	225 ▲ 8.5	221 ▲ 1.8	224 1.4
⑤ 受給資格決定件数	2,893 6.8	2,586 ▲ 10.6	2,568 ▲ 0.7
⑥ 受給者実人員	10,397 4.5	9,972 ▲ 4.1	9,357 ▲ 6.2
⑦ 受給率 [⑥÷(①+⑥)]	1.0% (0.0)	1.0% (0.0)	0.9% (▲ 0.1)

新規求職申込件数、就職件数及び就職率の推移(10年間)



(注) 新規求職申込件数、就職件数は年度計。