

令和5年3月2日（木）

## 【照会先】

広島労働局職業安定部職業安定課

地方労働市場情報官 小川 信二

課長補佐 荻野 倫也

（電話） 082（502）7831

## 高校卒業予定者の内定率 94.1%

## — 令和5年3月高校卒業予定者の就職内定状況（令和5年1月末現在） —

広島労働局（局長：阿部 充）が、各ハローワークを通じて、令和5年3月高校卒業予定者の就職内定状況（令和5年1月末現在）を取りまとめたところ、学校やハローワークからの職業紹介を希望する県内の生徒2,417人のうち、就職内定者は2,275人で、就職内定率は94.1%となり、2年連続で前年同期の内定率を上回った。

広島労働局では、今後、未内定者の就職の実現に向けた更なる支援を行うとともに、内定者の就職後の職場定着に向けた取組も実施していく。

- 学校やハローワークからの職業紹介を希望した生徒は2,417人（対前年同期比▲114人、4.5%減）。
- 就職内定者は2,275人（同▲100人、4.2%減）で、5年連続で前年同期を下回る。
- 就職内定率は94.1%（同0.3ポイント上昇）となり、2年連続で前年同期を上回る。
- 高卒求人は、1月末現在で9,798人（同+582人、6.3%増）。
  - ※ 産業別では、対前年同期比で、製造業（+490人、15.2%増）、宿泊業、飲食サービス業（+131人、65.8%増）、建設業（+59人、4.5%増）などで増加し、運輸業、郵便業（▲82人、7.9%減）、医療、福祉（▲34人、4.9%減）などで減少した。
  - ※ 職業別では、生産工程の職業（+491人、8.4%増）、サービスの職業（+113人、9.7%増）などで増加し、事務の職業（▲51人、9.4%減）、定置・建設機械運転、電気工事の職業（▲44人、8.0%減）などで減少した。
- 求人倍率は4.05倍（同0.41ポイント上昇）で、2年連続で前年同期を上回った。

## 今後の主な支援策

## ※未内定者の就職支援

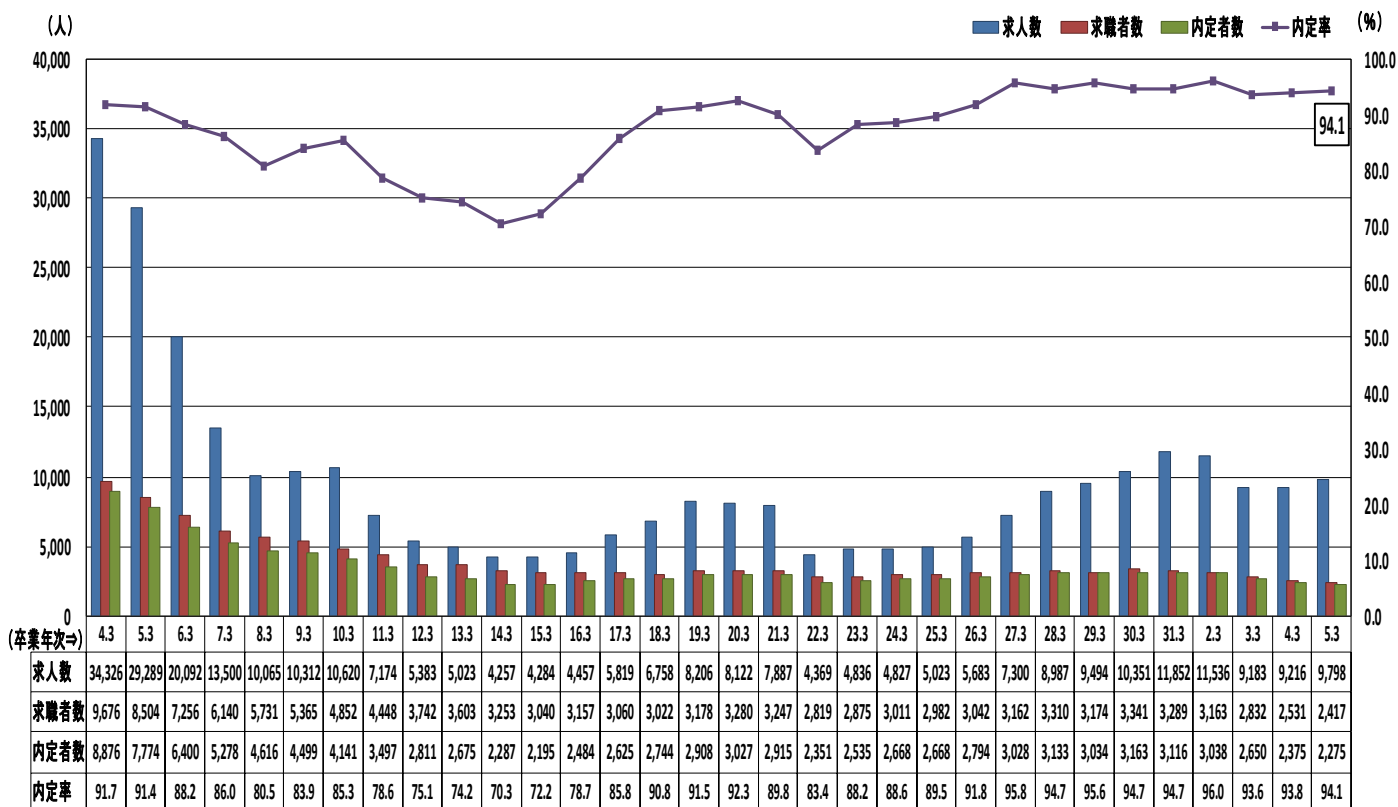
- ハローワークの就職支援ナビゲーター（学卒者担当の専門相談員）による個別支援

## ※内定者の職場定着支援

- 職場定着を促進するための「高校生就職内定者支援講習会」を県内各高等学校において令和5年1月から実施。（DVD及びテキストの配布）

【資料1】

高校生の求人・求職・内定率の推移（各年1月末現在）



【資料2】

最近3年間の高校生の求人・求職・就職内定状況（各年1月末現在）

卒業年次	令和3年3月卒		令和4年3月卒		令和5年3月卒		
		対前年比		対前年比		対前年比	
① 高卒求人数	9,183 人	▲ 20.4 %	9,216 人	0.4 %	9,798 人	6.3 %	
② 求職者数	2,832 人	▲ 10.5 %	2,531 人	▲ 10.6 %	2,417 人	▲ 4.5 %	
	男	1,783 人	▲ 11.1 %	1,640 人	▲ 8.0 %	1,563 人	▲ 4.7 %
	女	1,049 人	▲ 9.4 %	891 人	▲ 15.1 %	854 人	▲ 4.2 %
③ 求人倍率 (①/②)	3.24 倍	▲ 0.41 P	3.64 倍	0.40 P	4.05 倍	0.41 P	
④ 就職内定者数	2,650 人	▲ 12.8 %	2,375 人	▲ 10.4 %	2,275 人	▲ 4.2 %	
	男	1,690 人	▲ 13.0 %	1,557 人	▲ 7.9 %	1,486 人	▲ 4.6 %
	女	960 人	▲ 12.4 %	818 人	▲ 14.8 %	789 人	▲ 3.5 %
⑤ 就職内定率 (④/②)	93.6 %	▲ 2.4 P	93.8 %	0.2 P	94.1 %	0.3 P	
	男	94.8 %	▲ 2.1 P	94.9 %	0.1 P	95.1 %	0.2 P
	女	91.5 %	▲ 3.1 P	91.8 %	0.3 P	92.4 %	0.6 P

【資料3】

産業・職業・規模別高卒求人状況（各年1月末現在）

産業・職業・規模		令和4年1月末日	令和5年1月末日	対前年		
				増減数	増減率	
産業別	A, B 農・林・漁業 (01-04)	80	61	▲ 19	▲23.8%	
	C 鉱業, 採石業, 砂利採取業 (05)	3	5	2	66.7%	
	D 建設業 (06-08)	1,325	1,384	59	4.5%	
	E 製造業 (09-32)	3,234	3,724	490	15.2%	
		09 食料品製造業	365	411	46	12.6%
		10 飲料・飼料・たばこ製造業	7	12	5	71.4%
		11 繊維工業	88	100	12	13.6%
		12 木材・木製品製造業(家具除く)	106	110	4	3.8%
		13 家具・装飾品製造業	47	39	▲ 8	▲17.0%
		14 パルプ・紙・紙加工品製造業	15	26	11	73.3%
		15 印刷・同関連産業	17	28	11	64.7%
		16 化学工業	43	60	17	39.5%
		17 石油製品・石炭製品製造業	12	12	0	0.0%
		18 プラスチック製品製造業(別掲を除く)	141	134	▲ 7	▲5.0%
		19 ゴム製品製造業	41	53	12	29.3%
		21 窯業・土石製品製造業	50	35	▲ 15	▲30.0%
		22 鉄鋼業	159	180	21	13.2%
		23 非鉄金属製造業	43	60	17	39.5%
		24 金属製品製造業	216	296	80	37.0%
		25 はん用機械器具製造業	329	337	8	2.4%
		26 生産用機械器具製造業	137	175	38	27.7%
		27 業務用機械器具製造業	18	22	4	22.2%
		28 電子部品・デバイス・電子回路製造業	31	46	15	48.4%
		29 電気機械器具製造業	82	168	86	104.9%
		30 情報通信機械器具製造業	4	13	9	225.0%
		31 輸送用機械器具製造業	1,222	1,316	94	7.7%
		20.32 その他の製造業	61	91	30	49.2%
		F 電気・ガス・熱供給・水道業 (33-36)	72	93	21	29.2%
		G 情報通信業 (37-41)	38	75	37	97.4%
		H 運輸業, 郵便業 (42-49)	1,040	958	▲ 82	▲7.9%
		I 卸売・小売業 (50-61)	1,227	1,237	10	0.8%
		50-55 卸売業	336	429	93	27.7%
		56-61 小売業	891	808	▲ 83	▲9.3%
	J 金融業・保険業 (62-67)	38	39	1	2.6%	
	K 不動産業, 物品賃貸業 (68~70)	107	122	15	14.0%	
	L 学術研究, 専門・技術サービス業(71~74)	191	197	6	3.1%	
	M 宿泊業, 飲食サービス業 (75-77)	199	330	131	65.8%	
		76 飲食店	136	162	26	19.1%
	N 生活関連サービス業, 娯楽業 (78-80)	248	224	▲ 24	▲9.7%	
	O 教育, 学習支援業 (81.82)	16	13	▲ 3	▲18.8%	
	P 医療, 福祉 (83,85)	699	665	▲ 34	▲4.9%	
	Q 複合サービス業 (86.87)	117	99	▲ 18	▲15.4%	
	R サービス業(他に分類されないもの)(88~96)	582	572	▲ 10	▲1.7%	
	S, T公務(他に分類されないもの)(97~99)	0	0	0	-	
職業別	A, B 管理, 専門・技術	890	915	25	2.8%	
	C 事務	540	489	▲ 51	▲9.4%	
	D 販売	633	639	6	0.9%	
	E サービス	1,167	1,280	113	9.7%	
	H, I, J, K 生産工程, 輸送・機械運転, 建設, 運搬等	5,829	6,320	491	8.4%	
		(49-64) 生産工程の職業	3,516	3,956	440	12.5%
		(65-68) 輸送の職業	389	358	▲ 31	▲8.0%
		(69.72) 定置・建設機械運転, 電気工事の職業	553	509	▲ 44	▲8.0%
		(70.71.73~78) 建設・採掘・運搬等の職業	1,371	1,497	126	9.2%
		上記以外の職業	157	155	▲ 2	▲1.3%
合計		9,216	9,798	582	6.3%	
規模別	29人以下	3,201	3,318	117	3.7%	
	30~99人	2,509	2,640	131	5.2%	
	100~299人	1,831	2,059	228	12.5%	
	300~499人	554	526	▲ 28	▲5.1%	
	500~999人	428	518	90	21.0%	
	1,000人以上	693	737	44	6.3%	

【参考】

高等学校卒業予定者の就職内定率の推移

