

令和5年1月31日（火）

【照会先】

広島労働局職業安定部職業安定課
課長 田辺 克也
地方労働市場情報官 小川 信二
(電話) 082 (502) 7831

有効求人倍率 1.65 倍

―管内の雇用情勢（令和4年12月分）―

<令和4年12月及び令和4年分の雇用情勢の概況（学卒を除き、パートを含む。）>

基調判断「県内の雇用情勢は、求人が求職を上回って推移しており、一部に持ち直しの動きもみられるが、新型コロナウイルス感染症や物価上昇が雇用に与える影響に注意する必要がある。」

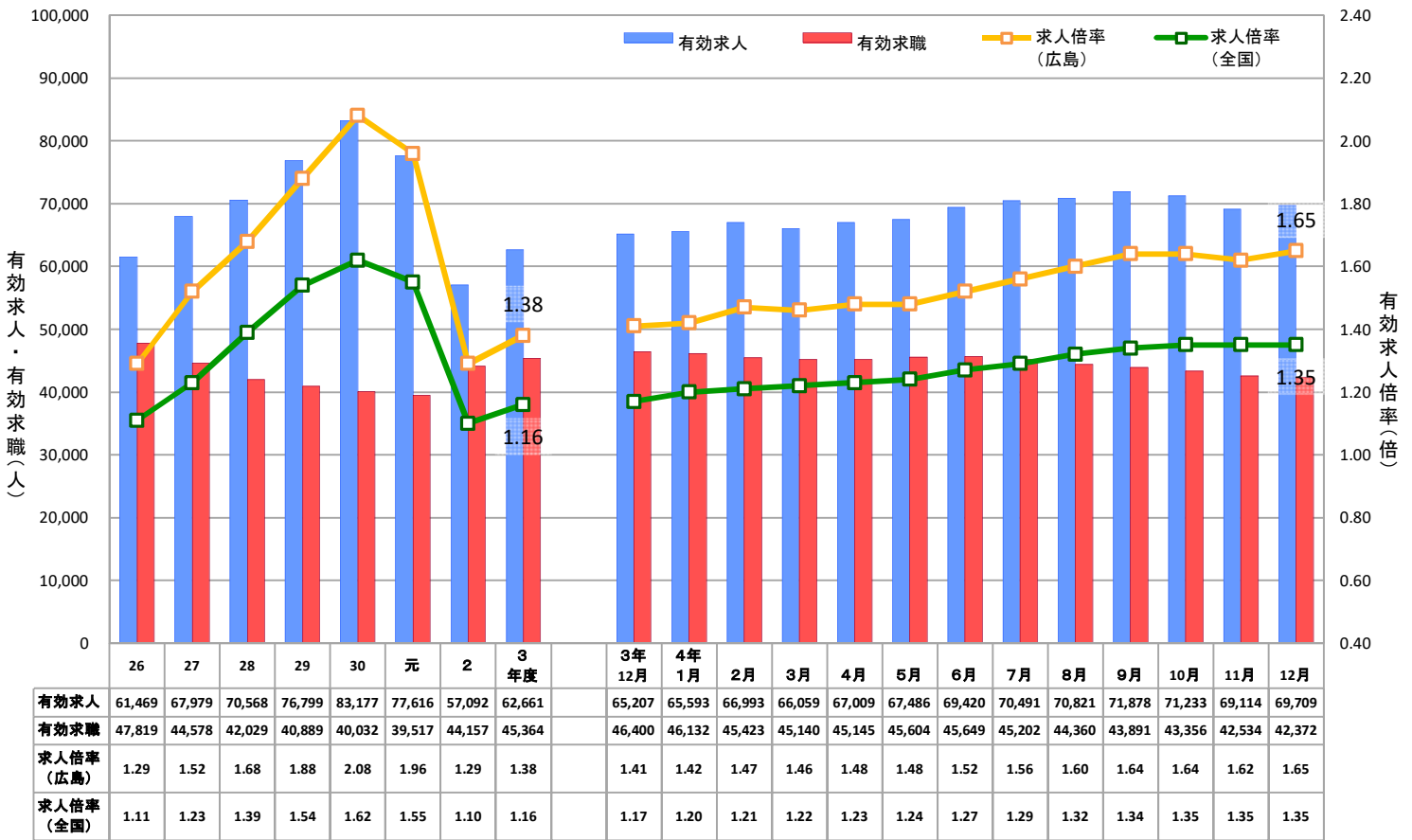
- 有効求人倍率**（受理地別・季節調整値）は **1.65** 倍となり、前月から **0.03** ポイント上昇となった。（全国5位、中国地方第2位）。☞資料1Pの①②、3Pの①、7P
(1) 有効求人数（季節調整値）は **69,709** 人で、前月と比べ **0.9%** 増加し、3か月ぶりに増加した。
(2) 有効求職者数（同）は **42,372** 人で、前月と比べ **0.4%** 減少し、6か月連続で減少した。
(3) 就業地別有効求人倍率（同）は **1.54** 倍で、前月と比べ **0.02** ポイント上昇となった。また、受理地別有効求人倍率を **0.11** ポイント下回った。
- 新規求人倍率**（季節調整値）は **3.09** 倍で、前月と比べて **0.05** ポイント上昇し、3か月連続で上昇した。☞資料2Pの③、3Pの②、7P
(1) 新規求人数（季節調整値）は **24,729** 人で、前月と比べ **1.4%** 減少し、2か月連続で減少した。
(2) 新規求職者数（同）は **8,011** 人で、前月と比べ **3.1%** 減少し、3か月連続で減少した。
- 正社員有効求人倍率**（原数値）は **1.33** 倍で、前年同月と比べて **0.15** ポイント上昇した。☞資料2Pの④、3Pの③、8P
- 新規求人数**（原数値）を産業別で見ると、前年同月と比べ、サービス業（+953人、25.3%増）、製造業（+219人、7.4%増）、運輸業、郵便業（+99人、7.9%増）、医療、福祉（+28人、0.5%増）、学術研究、専門・技術サービス業（+13人、2.7%増）、教育、学習支援業（+11人、3.7%増）、情報通信業（+7人、2.6%増）、宿泊業、飲食サービス業（+5人、0.5%増）で増加し、建設業（▲104人、6.5%減）、卸売業、小売業（▲95人、2.5%減）、生活関連サービス業、娯楽業（▲67人、10.7%減）で減少した。☞資料4P、9P
- 新規求職者数**（常用、原数値）は、**在職者**が1,832人で、前年同月と比べ **6.9%** 減少し、**離職者**は3,609人で **10.6%** 減少した。☞資料5Pの3の②、10P
- 12月末現在の**雇用保険被保険者数**は1,025,462人で、前年同月と比べ **0.2%** 減少した。雇用保険の**受給資格決定件数**は1,937件で、前年同月比で **1.0%** 減少した。☞資料11P
(注) 雇用保険の受給資格決定件数は速報値であり、修正があり得る。

【参考】令和4年平均 ☞資料13P

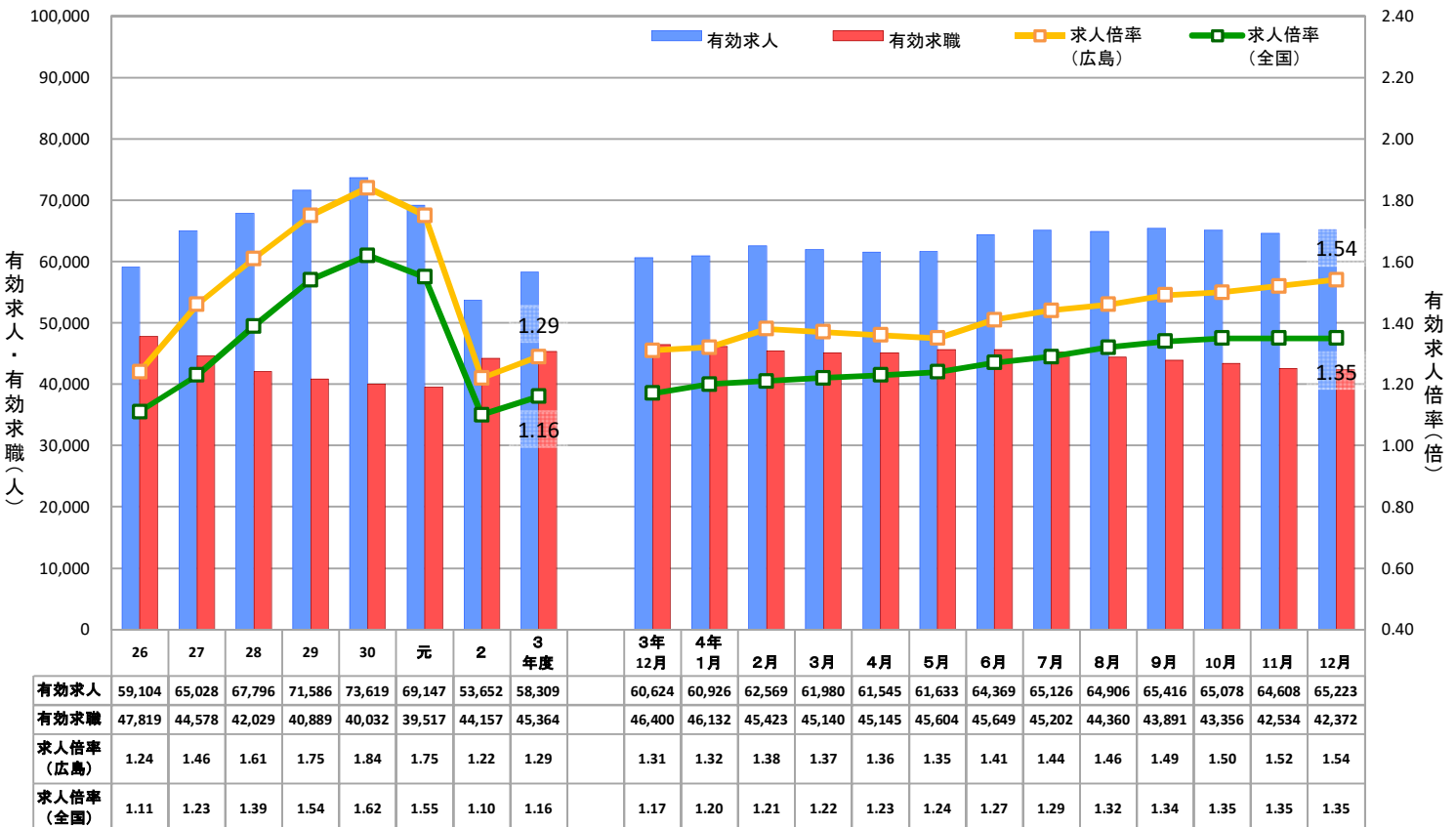
令和4年における月の平均の有効求人数は、68,729人で、前年に比べ **14.8%** 増加。有効求職者数は、44,593人で、同 **1.5%** 減少。この結果、**有効求人倍率**（受理地別）は、1.54倍で、前年比 **0.22** ポイント上昇。

(注) 1. ハローワークインターネットサービスの機能拡充に伴い、令和3年9月以降の数値には、ハローワークに来所せず、オンライン上で求職登録した求職者数や、求職者がハローワークインターネットサービスの求人に直接応募した就職件数等が含まれている。
2. 令和3年12月以前の季節調整値は、令和4年1月分公表時に新季節指数により改訂されている。
3. 雇用保険の受給資格決定件数は速報値であり、修正があり得る。

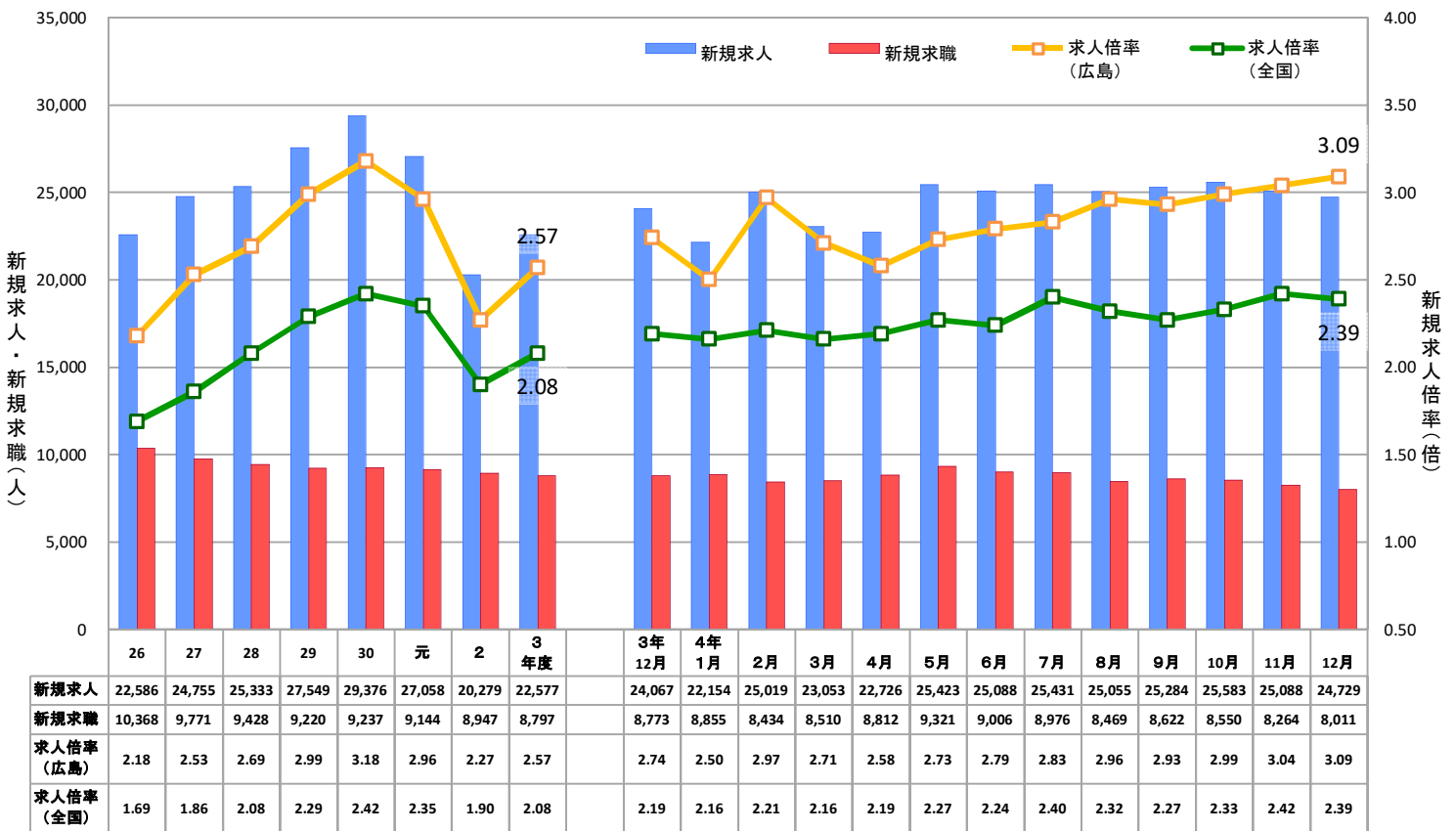
① 有効求人・求職と有効求人倍率の推移（受理地別・季節調整値）



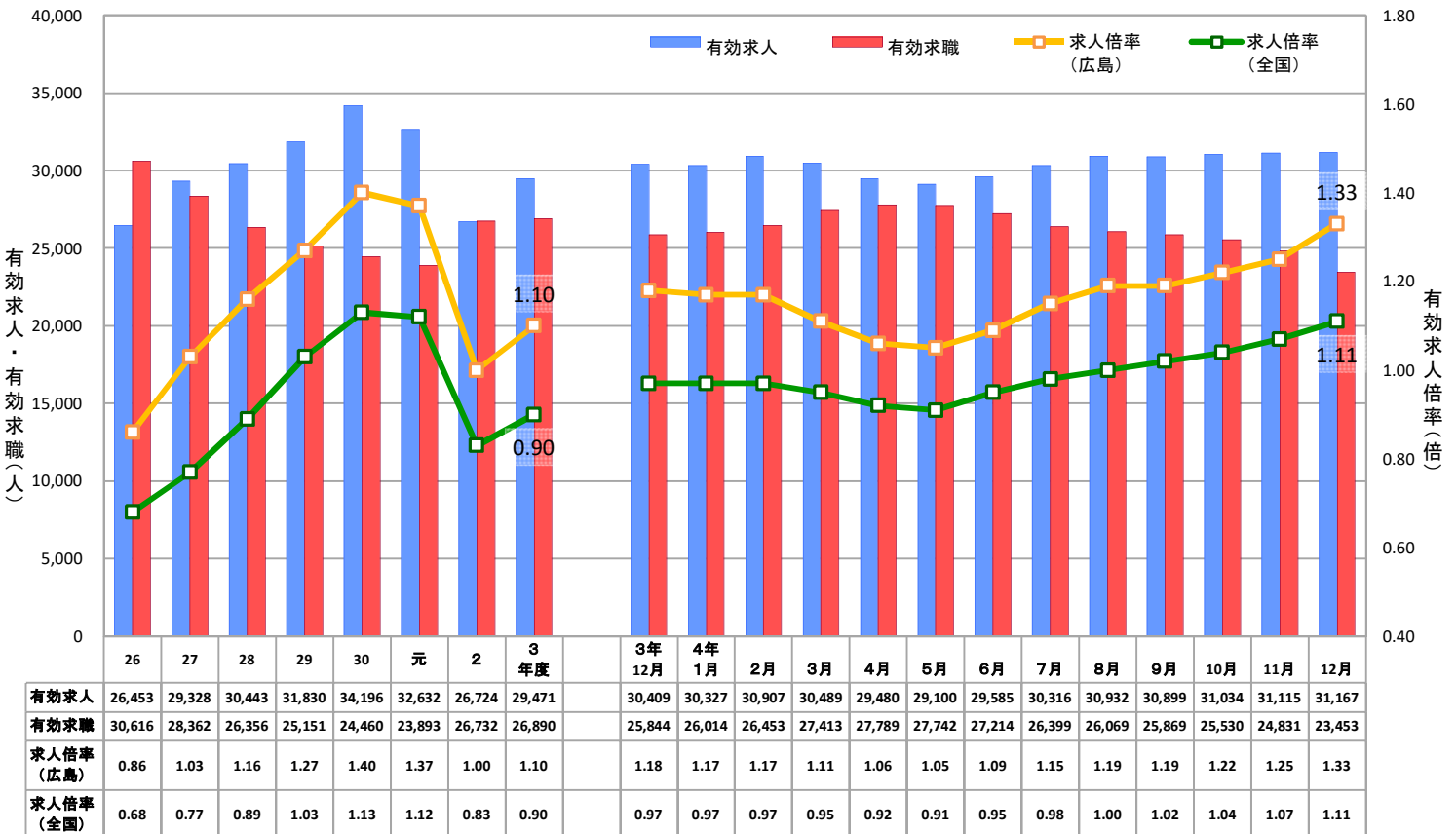
② 有効求人・求職と有効求人倍率の推移（就業地別・季節調整値）



③ 新規求人・求職と新規求人倍率の推移（季節調整値）



④ 正社員有効求人・求職と有効求人倍率の推移（原数値）



(注)常用フルタイム有効求職者にはフルタイムの派遣労働者や契約社員を希望する者も含まれるため、厳密な意味での正社員有効求人倍率より低い値となる。

1 労働力需給の動向

① 有効求人・求職、有効求人倍率の推移(原数値)

項目	年度			四半期				最近3か月		
	元	2	3	令和4年				令和4年		
				1~3月	4~6月	7~9月	10~12月	10月	11月	12月
求人	77,616	57,092	62,661	68,678	67,101	68,653	70,485	70,257	70,966	70,232
	▲ 6.7	▲ 26.4	9.8	19.5	15.1	15.6	9.7	12.8	9.2	7.1
求職	39,517	44,157	45,364	44,447	47,944	44,260	41,720	43,430	42,185	39,546
	▲ 1.3	11.7	2.7	0.9	1.0	▲ 0.9	▲ 7.0	▲ 5.3	▲ 7.0	▲ 8.7
求人倍率	1.96	1.29	1.38	1.55	1.40	1.55	1.69	1.62	1.68	1.78
季節調整値	—	—	—	1.45	1.49	1.60	1.64	1.64	1.62	1.65
求人倍率(全国)	1.55	1.10	1.16	1.27	1.17	1.29	1.40	1.35	1.39	1.45
季節調整値	—	—	—	1.21	1.25	1.32	1.35	1.35	1.35	1.35

(注) 下段は対前年度比、又は対前年同期比(%)。

② 新規求人・求職、新規求人倍率の推移(原数値)

項目	年度			四半期				最近3か月		
	元	2	3	令和4年				令和4年		
				1~3月	4~6月	7~9月	10~12月	10月	11月	12月
求人	27,058	20,279	22,577	24,702	23,929	24,292	24,799	25,493	25,274	23,631
	▲ 7.9	▲ 25.1	11.3	16.0	14.8	13.2	6.4	8.8	5.8	4.6
求職	9,144	8,947	8,797	9,125	10,236	8,071	7,281	8,415	7,449	5,980
	▲ 1.0	▲ 2.2	▲ 1.7	▲ 2.3	1.3	0.5	▲ 8.1	▲ 9.3	▲ 4.9	▲ 10.3
求人倍率	2.96	2.27	2.57	2.71	2.34	3.01	3.41	3.03	3.39	3.95
季節調整値	—	—	—	2.72	2.70	2.91	3.04	2.99	3.04	3.09
求人倍率(全国)	2.35	1.90	2.08	2.13	1.94	2.43	2.68	2.55	2.61	2.93
季節調整値	—	—	—	2.18	2.23	2.33	2.38	2.33	2.42	2.39

(注) 下段は対前年度比、又は対前年同期比(%)。

③ 正社員有効求人・求職、有効求人倍率の推移(原数値)

項目	年度			四半期				最近3か月		
	元	2	3	令和4年				令和4年		
				1~3月	4~6月	7~9月	10~12月	10月	11月	12月
求人	32,632	26,724	29,471	30,574	29,388	30,716	31,105	31,034	31,115	31,167
	▲ 4.6	▲ 18.1	10.3	11.1	4.2	6.6	2.7	4.0	1.6	2.5
求職	23,893	26,732	26,890	26,627	27,582	26,112	24,605	25,530	24,831	23,453
	▲ 2.3	11.9	0.6	0.5	0.1	▲ 1.8	▲ 8.2	▲ 7.0	▲ 8.3	▲ 9.3
求人倍率	1.37	1.00	1.10	1.15	1.07	1.18	1.26	1.22	1.25	1.33
求人倍率(全国)	1.12	0.83	0.90	0.96	0.93	1.00	1.07	1.04	1.07	1.11

(注) 下段は対前年度比、又は対前年同期比(%)。

④ パートタイム有効求人・求職、有効求人倍率の推移(原数値)

項目	年度			四半期				最近3か月		
	元	2	3	令和4年				令和4年		
				1~3月	4~6月	7~9月	10~12月	10月	11月	12月
求人	35,073	23,834	24,675	27,699	27,447	26,879	27,293	27,033	27,899	26,947
	▲ 5.5	▲ 32.0	3.5	20.8	18.8	17.7	8.9	13.5	9.0	4.7
求職	15,543	17,357	18,409	17,763	20,304	18,076	17,060	17,840	17,297	16,042
	0.3	11.7	6.1	1.5	2.2	0.5	▲ 5.3	▲ 2.8	▲ 5.1	▲ 8.0
求人倍率	2.26	1.37	1.34	1.56	1.35	1.49	1.60	1.52	1.61	1.68
求人倍率(全国)	1.71	1.18	1.16	1.32	1.14	1.27	1.40	1.34	1.40	1.48

(注) 下段は対前年度比、又は対前年同期比(%)。

2 産業別新規求人動向

① 主な産業の動向(原数値)

産業		年度			四半期				最近3か月		
		元	2	3	令和4年				令和4年		
					1~3月	4~6月	7~9月	10~12月	10月	11月	12月
産業計	広島	27,058	20,279	22,577	24,702	23,929	24,292	24,799	25,493	25,274	23,631
		▲ 7.9	▲ 25.1	11.3	16.0	14.8	13.2	6.4	8.8	5.8	4.6
全国	923,394	730,949	802,439	877,190	848,333	860,292	879,791	924,946	865,294	849,133	
	▲ 5.4	▲ 20.8	9.8	10.5	13.7	12.5	7.1	7.9	8.7	4.8	
建設業	広島	1,680	1,597	1,697	1,708	1,699	1,634	1,561	1,719	1,461	1,502
		▲ 1.2	▲ 4.9	6.3	2.6	▲ 1.7	▲ 2.3	▲ 7.1	▲ 3.2	▲ 11.8	▲ 6.5
全国	74,887	74,830	79,240	81,351	81,740	80,009	77,327	81,999	73,752	76,230	
	▲ 1.7	▲ 0.1	5.9	3.0	3.5	2.7	▲ 1.8	▲ 0.7	1.8	▲ 6.2	
製造業	広島	2,679	1,914	2,580	2,935	2,669	2,811	2,837	2,784	2,557	3,169
		▲ 14.6	▲ 28.6	34.8	38.0	20.0	13.7	5.5	12.9	▲ 3.6	7.4
全国	84,960	62,117	83,216	92,087	89,065	92,021	89,753	97,398	86,203	85,658	
	▲ 14.9	▲ 26.9	34.0	29.1	20.7	14.2	3.9	6.0	5.8	▲ 0.1	
情報通信業	広島	378	298	289	285	271	248	278	304	251	278
		▲ 8.0	▲ 21.2	▲ 3.0	7.5	▲ 11.7	▲ 5.0	▲ 7.9	▲ 3.8	▲ 21.3	2.6
全国	24,357	17,764	20,194	21,900	20,873	21,183	22,067	22,845	21,275	22,081	
	▲ 5.3	▲ 27.1	13.7	19.9	12.1	9.0	5.9	6.7	5.3	5.7	
運輸業、郵便業	広島	1,694	1,280	1,391	1,435	1,495	1,464	1,473	1,434	1,632	1,352
		▲ 4.7	▲ 24.4	8.7	13.3	15.6	6.9	0.3	▲ 15.6	12.6	7.9
全国	53,778	40,313	44,421	47,725	47,362	48,402	48,936	55,894	46,359	44,554	
	▲ 6.3	▲ 25.0	10.2	13.3	14.1	13.6	6.7	7.3	8.1	4.7	
卸売業、小売業	広島	6,128	3,861	4,124	4,581	4,552	4,596	4,405	5,038	4,530	3,648
		▲ 12.8	▲ 37.0	6.8	29.8	17.1	16.8	7.7	31.3	▲ 3.4	▲ 2.5
全国	129,454	92,766	96,932	104,273	103,828	107,448	106,891	113,906	108,834	97,933	
	▲ 8.0	▲ 28.3	4.5	8.1	12.1	14.7	10.1	11.7	13.0	5.2	
学術研究、専門・技術サービス業	広島	740	486	547	584	584	577	561	646	534	502
		▲ 13.0	▲ 34.3	12.6	7.7	10.6	8.3	3.1	7.7	▲ 1.8	2.7
全国	23,775	18,909	20,880	22,020	22,083	22,159	22,378	22,588	22,916	21,629	
	▲ 5.5	▲ 20.5	10.4	8.6	11.6	9.2	4.4	2.6	10.6	0.4	
宿泊業、飲食サービス業	広島	1,437	1,059	1,172	1,235	1,326	1,336	1,326	1,311	1,589	1,079
		▲ 0.2	▲ 26.3	10.7	4.4	20.4	25.3	3.1	6.8	2.1	0.5
全国	80,091	49,775	54,391	61,671	66,882	69,046	72,806	80,277	76,476	61,664	
	▲ 4.4	▲ 37.9	9.3	21.6	43.9	42.4	19.5	29.3	21.2	6.9	
生活関連サービス業、娯楽業	広島	933	740	793	705	697	718	649	601	789	557
		▲ 13.1	▲ 20.7	7.2	▲ 15.4	▲ 16.7	▲ 11.2	▲ 20.8	▲ 42.2	▲ 0.8	▲ 10.7
全国	34,945	23,305	25,745	28,206	28,527	28,961	29,136	30,319	30,250	26,838	
	▲ 7.8	▲ 33.3	10.5	11.9	14.8	21.6	11.6	11.3	6.3	18.5	
教育、学習支援業	広島	378	259	266	324	250	252	294	240	337	306
		36.0	▲ 31.5	2.7	11.3	2.9	18.9	3.9	▲ 16.1	25.7	3.7
全国	15,868	12,943	14,161	16,800	13,413	12,923	13,968	13,963	13,054	14,886	
	▲ 0.1	▲ 18.4	9.4	2.9	4.3	3.1	▲ 3.3	▲ 1.9	▲ 9.4	1.2	
医療、福祉	広島	5,606	4,833	5,114	5,432	5,235	5,156	5,364	5,447	5,313	5,331
		▲ 0.3	▲ 13.8	5.8	8.3	9.2	3.1	2.5	▲ 0.9	8.6	0.5
全国	222,606	195,117	206,762	217,309	212,532	215,063	219,645	228,061	212,599	218,274	
	0.6	▲ 12.3	6.0	4.5	9.2	6.0	3.5	3.7	4.8	2.1	
サービス業	広島	3,654	2,656	3,406	4,015	4,179	4,397	4,720	4,853	4,581	4,727
		▲ 11.5	▲ 27.3	28.2	35.3	45.2	39.3	32.1	41.9	29.8	25.3
全国	118,435	92,022	105,781	115,871	114,351	116,507	117,545	125,339	115,092	112,203	
	▲ 10.4	▲ 22.3	15.0	14.6	15.5	14.5	10.4	10.1	13.2	7.9	

(注) 下段は対前年度比、又は対前年同期比(%)。

② 主な製造業種別の動向(原数値)

年月	食料品	繊維工業	金属製品	はん用機械器具	生産用機械器具	電気機械器具	輸送用機械器具			製造業計
							全数	うち自動車	うち造船	
令和4年12月	397	113	295	310	142	103	1,083	795	243	3,169
対前年同月比	▲ 7.2	6.6	10.1	31.9	6.0	▲ 9.6	25.1	20.1	24.0	7.4

3 新規求職者の動向(常用)

① 性別・年齢別新規求職者数(原数値)

年齢区分	全数				男				女			
	フルタイム		パートタイム		フルタイム		パートタイム		フルタイム		パートタイム	
	対前年同月比		対前年同月比		対前年同月比		対前年同月比		対前年同月比		対前年同月比	
年齢計	3,920	▲ 6.5	2,038	▲ 16.2	2,050	▲ 7.7	549	▲ 13.5	1,865	▲ 5.4	1,488	▲ 17.1
19歳以下	46	▲ 17.9	11	10.0	26	▲ 25.7	4	▲ 20.0	20	▲ 4.8	7	40.0
20～24歳	413	▲ 7.2	65	▲ 23.5	195	▲ 3.0	13	8.3	218	▲ 10.7	52	▲ 28.8
25～29歳	565	▲ 2.6	129	▲ 17.3	246	0.0	12	9.1	319	▲ 4.5	116	▲ 20.0
30～34歳	426	▲ 8.2	175	▲ 21.2	201	▲ 6.9	15	0.0	223	▲ 10.1	160	▲ 22.7
35～39歳	374	0.0	179	▲ 21.1	172	▲ 9.5	10	▲ 33.3	200	8.7	169	▲ 20.3
40～44歳	394	▲ 8.8	163	▲ 22.7	191	▲ 14.3	11	▲ 8.3	203	▲ 2.9	152	▲ 23.6
45～49歳	450	▲ 15.1	184	▲ 22.7	209	▲ 14.7	17	▲ 37.0	241	▲ 15.4	167	▲ 20.9
50～54歳	430	▲ 3.2	176	▲ 10.7	213	▲ 6.2	29	20.8	217	0.0	147	▲ 14.5
55～59歳	328	▲ 5.2	157	▲ 3.7	180	▲ 14.3	32	▲ 20.0	147	8.1	125	1.6
60～64歳	279	▲ 1.8	228	▲ 17.1	228	2.7	88	▲ 9.3	51	▲ 17.7	140	▲ 21.3
65歳以上	215	▲ 10.0	571	▲ 11.7	189	▲ 8.7	318	▲ 15.6	26	▲ 18.8	253	▲ 6.3

(注)男女の合計は全数に必ずしも一致しない。

② 就業・不就業状態別新規求職者数(原数値)

年月	新規求職者数	在職者	離職者	雇用者			自営	無業者	家事・育児従事者	その他	
				定年	事業主都合	自己都合					
令和4年12月	5,958	1,832	3,609	3,545	156	734	2,637	64	517	192	325
対前年同月比	▲ 10.1	▲ 6.9	▲ 10.6	▲ 10.1	6.1	▲ 14.4	▲ 9.6	▲ 31.2	▲ 16.9	▲ 33.6	▲ 2.4

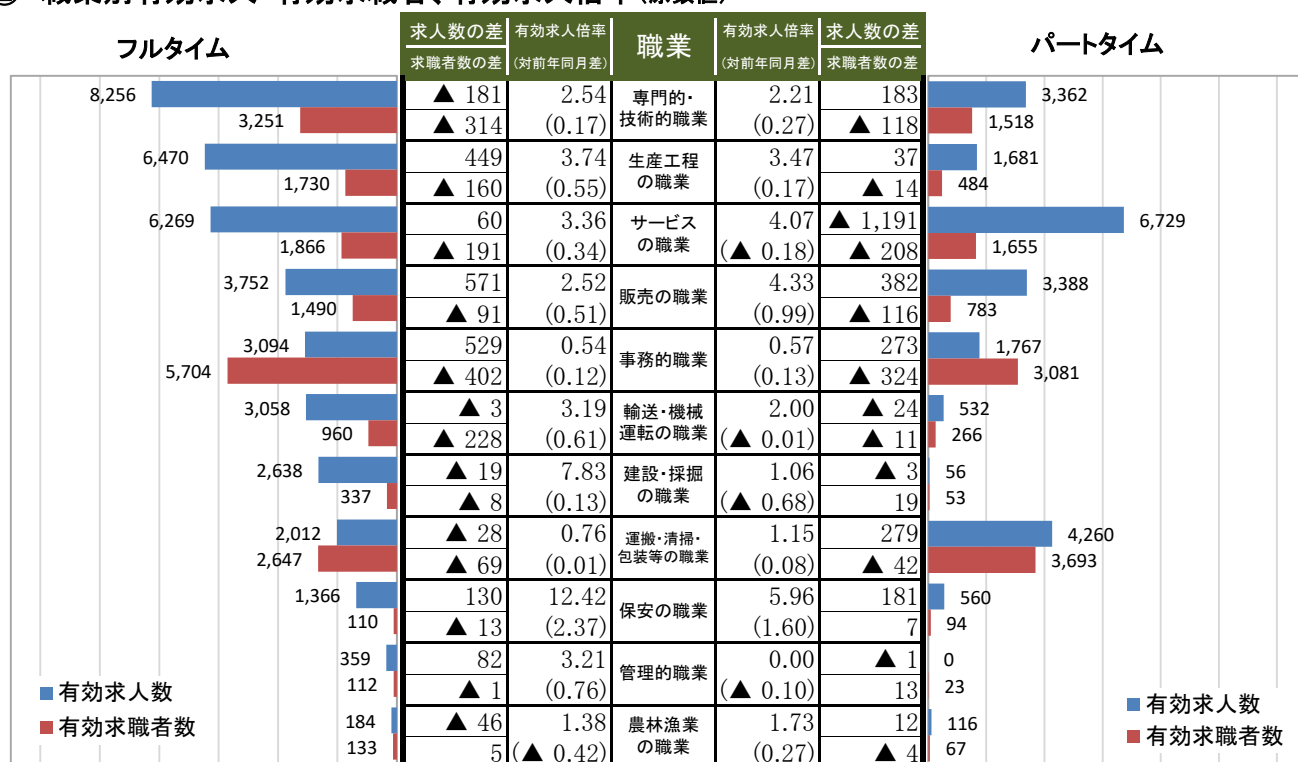
(注)「その他」は離職後1年を超える者などである。

4 有効求人・有効求職者の動向(常用)

① 有効求人・有効求職者数、有効求人倍率(職業計、原数値)

年月	フルタイム					パートタイム						
	有効求人数		有効求職者数		有効求人倍率	有効求人数		有効求職者数		有効求人倍率		
	対前年同月差		対前年同月差		対前年同月差	対前年同月差		対前年同月差		対前年同月差		
令和4年12月	37,458	1,544	23,453	▲ 2,391	1.60	0.21	22,451	128	15,947	▲ 1,364	1.41	0.12

② 職業別有効求人・有効求職者、有効求人倍率(原数値)



(注)1 職業は、上から常用フルタイム求人の多い順に並べている。

2 「求人数の差」及び「求職者数の差」の欄は、前年同月との差である。

5 公共職業安定所別有効求人倍率(受理地別・原数値)

地域	安定所	年度									令和4年											令和4年12月					
		26	27	28	29	30	元	2	3	3年											有効求人人数		有効求職者数		有効求人倍率		
										12月	1月	2月	3月	4月	5月	6月	7月	8月	9月	10月	11月		対前年同月差		対前年同月差		対前年同月差
西部地域	広島	1.69	2.04	2.31	2.43	2.57	2.43	1.59	1.74	1.90	1.94	1.94	1.91	1.76	1.70	1.76	1.83	1.94	1.96	2.08	2.21	24,740	2,646	10,503	▲ 1,103	2.36	0.46
	広島東	1.57	1.91	2.17	2.37	2.52	2.38	1.49	1.88	2.12	2.20	2.26	2.27	2.15	2.12	2.13	2.21	2.31	2.34	2.17	2.18	12,002	131	5,180	▲ 411	2.32	0.20
	可部	0.61	0.68	0.70	0.74	0.78	0.72	0.52	0.60	0.65	0.67	0.64	0.59	0.54	0.54	0.56	0.56	0.56	0.59	0.60	0.62	2,108	▲ 6	3,005	▲ 232	0.70	0.05
	廿日市	0.50	0.61	0.65	0.60	0.70	0.61	0.39	0.53	0.64	0.67	0.61	0.60	0.53	0.52	0.54	0.57	0.56	0.62	0.63	0.66	1,517	▲ 20	2,266	▲ 130	0.67	0.03
	大竹	0.78	0.80	0.79	0.87	0.88	0.94	0.70	0.72	0.77	0.85	0.86	0.75	0.65	0.60	0.68	0.81	0.81	0.76	0.77	0.79	387	44	414	▲ 32	0.93	0.16
	広島西条	1.24	1.47	1.73	2.87	4.23	3.59	1.51	1.16	1.27	1.29	1.35	1.24	1.12	1.15	1.28	1.35	1.41	1.42	1.43	1.46	4,094	402	2,773	▲ 130	1.48	0.21
	地域計	1.36	1.63	1.82	2.04	2.29	2.13	1.29	1.43	1.59	1.63	1.64	1.61	1.48	1.45	1.50	1.56	1.64	1.66	1.68	1.75	44,848	3,197	24,141	▲ 2,038	1.86	0.27
芸南地域	呉	0.87	1.03	1.17	1.27	1.35	1.25	0.92	0.94	1.00	1.01	1.04	1.00	0.97	0.92	0.95	1.03	1.07	1.11	1.14	1.17	3,595	246	2,813	▲ 533	1.28	0.28
	竹原	1.18	1.01	1.08	1.04	1.34	1.32	0.96	0.97	1.05	1.01	1.13	1.16	1.06	1.01	1.02	1.13	1.12	1.18	1.08	1.17	432	▲ 80	405	▲ 83	1.07	0.02
	地域計	0.91	1.03	1.16	1.24	1.35	1.26	0.92	0.95	1.01	1.01	1.05	1.02	0.98	0.93	0.96	1.04	1.07	1.12	1.13	1.17	4,027	166	3,218	▲ 616	1.25	0.24
東部地域	福山	1.34	1.60	1.70	1.88	1.96	1.97	1.54	1.49	1.59	1.63	1.64	1.55	1.45	1.46	1.49	1.64	1.68	1.68	1.75	1.81	12,587	823	6,760	▲ 624	1.86	0.27
	府中	0.64	0.78	0.82	1.05	1.20	1.05	0.78	0.83	0.83	0.87	0.92	0.93	0.79	0.84	0.83	0.88	0.92	0.95	0.96	1.02	1,148	182	1,040	▲ 124	1.10	0.27
	尾道	1.22	1.39	1.53	1.74	2.05	2.00	1.41	1.42	1.56	1.52	1.65	1.69	1.56	1.42	1.44	1.49	1.63	1.69	1.74	1.75	3,057	123	1,762	▲ 118	1.73	0.17
	三原	1.19	1.43	1.43	1.66	1.55	1.62	1.23	1.33	1.51	1.50	1.45	1.47	1.25	1.27	1.27	1.37	1.44	1.51	1.56	1.66	1,974	124	1,105	▲ 120	1.79	0.28
	地域計	1.24	1.47	1.56	1.75	1.86	1.85	1.41	1.40	1.50	1.52	1.55	1.51	1.38	1.37	1.39	1.51	1.57	1.59	1.65	1.70	18,766	1,252	10,667	▲ 986	1.76	0.26
北部地域	三次	1.30	1.32	1.59	1.74	1.96	1.95	1.46	1.55	1.69	1.60	1.50	1.53	1.27	1.35	1.37	1.50	1.57	1.56	1.62	1.62	1,256	▲ 64	726	▲ 53	1.73	0.04
	庄原	1.29	1.65	1.67	1.77	1.68	1.45	1.07	1.16	1.17	1.29	1.28	1.35	1.18	1.16	1.16	1.25	1.31	1.31	1.23	1.37	582	64	401	▲ 42	1.45	0.28
	安芸高田	1.45	1.47	1.51	1.66	1.82	1.64	1.30	1.49	1.56	1.65	1.98	1.82	1.41	1.39	1.44	1.49	1.59	1.60	1.62	1.74	753	61	393	▲ 50	1.92	0.36
	地域計	1.34	1.44	1.59	1.73	1.85	1.73	1.31	1.43	1.52	1.53	1.57	1.57	1.29	1.31	1.34	1.43	1.51	1.51	1.52	1.59	2,591	61	1,520	▲ 145	1.70	0.18
広島県全体	広島県全体	1.29	1.52	1.68	1.88	2.08	1.96	1.29	1.38	1.51	1.54	1.56	1.53	1.40	1.38	1.42	1.50	1.57	1.59	1.62	1.68	70,232	4,676	39,546	▲ 3,785	1.78	0.27
	季節調整値	—	—	—	—	—	—	—	—	1.41	1.42	1.47	1.46	1.48	1.48	1.52	1.56	1.60	1.64	1.64	1.62	69,709	4,502	42,372	▲ 4,028	1.65	0.24

6 職業安定等業務主要指標(その1)

年度/年・月	新規求人・求職							月間有効求人・求職							就 職			充 足		
	① 求 人 数		② 求職申込件数		③ 求人倍率[①÷②]			④ 求 人 数		⑤ 求 職 者 数		⑥ 求人倍率[④÷⑤]			⑦ 就 職 件 数		⑧ 就職率 [⑦÷②]	⑨ 充 足 数		⑩ 充足率 [⑨÷①]
	前年比	前年比	前年比	前年比	季節調整値	前年差 前月差	前年比	前年比	前年比	前年比	季節調整値	前年差 前月差	前年比	前年比	前年比					
平成26年度	22,586	9.6	10,368	▲ 6.6	2.18		0.32	61,469	12.2	47,819	▲ 7.4	1.29		0.23	4,067	▲ 4.9	39.2	4,305	▲ 5.2	19.1
27	24,755	9.6	9,771	▲ 5.8	2.53		0.35	67,979	10.6	44,578	▲ 6.8	1.52		0.23	3,867	▲ 4.9	39.6	4,105	▲ 4.6	16.6
28	25,333	2.3	9,428	▲ 3.5	2.69		0.16	70,568	3.8	42,029	▲ 5.7	1.68		0.16	3,700	▲ 4.3	39.2	3,891	▲ 5.2	15.4
29	27,549	8.7	9,220	▲ 2.2	2.99		0.30	76,799	8.8	40,889	▲ 2.7	1.88		0.20	3,573	▲ 3.4	38.8	3,740	▲ 3.9	13.6
30	29,376	6.6	9,237	0.2	3.18		0.19	83,177	8.3	40,032	▲ 2.1	2.08		0.20	3,296	▲ 7.8	35.7	3,512	▲ 6.1	12.0
令和元年度	27,058	▲ 7.9	9,144	▲ 1.0	2.96		▲ 0.22	77,616	▲ 6.7	39,517	▲ 1.3	1.96		▲ 0.12	3,065	▲ 7.0	33.5	3,240	▲ 7.7	12.0
2	20,279	▲ 25.1	8,947	▲ 2.2	2.27		▲ 0.69	57,092	▲ 26.4	44,157	11.7	1.29		▲ 0.67	2,597	▲ 15.3	29.0	2,756	▲ 14.9	13.6
3	22,577	11.3	8,797	▲ 1.7	2.57		0.30	62,661	9.8	45,364	2.7	1.38		0.09	2,628	1.2	29.9	2,837	2.9	12.6
令和2年 12月	18,529	▲ 23.2	6,605	▲ 2.9	2.81	2.29	0.06	54,542	▲ 27.4	43,619	21.6	1.25	1.16	▲ 0.02	2,264	▲ 14.1	34.3	2,384	▲ 13.6	12.9
令和3年 1月	21,701	▲ 20.3	8,557	▲ 13.8	2.54	2.36	0.07	56,017	▲ 23.5	42,921	15.8	1.31	1.20	0.04	2,202	▲ 6.1	25.7	2,315	▲ 7.4	10.7
2月	19,945	▲ 21.2	9,171	▲ 0.8	2.17	2.27	▲ 0.09	56,736	▲ 22.6	43,690	12.7	1.30	1.21	0.01	2,700	▲ 1.6	29.4	2,855	▲ 0.8	14.3
3月	22,216	▲ 10.0	10,293	3.3	2.16	2.36	0.09	59,588	▲ 18.7	45,588	12.0	1.31	1.25	0.04	3,866	3.2	37.6	4,097	3.3	18.4
4月	22,082	7.6	13,017	9.8	1.70	2.32	▲ 0.04	59,051	▲ 9.1	48,478	14.2	1.22	1.29	0.04	3,047	10.3	23.4	3,303	11.0	15.0
5月	19,243	▲ 5.8	8,341	▲ 0.5	2.31	2.45	0.13	57,945	▲ 1.3	47,481	13.4	1.22	1.31	0.02	2,696	28.7	32.3	2,820	29.2	14.7
6月	21,203	▲ 3.5	8,965	▲ 12.6	2.37	2.43	▲ 0.02	57,893	▲ 0.1	46,493	7.2	1.25	1.33	0.02	2,802	2.2	31.3	3,057	3.3	14.4
7月	21,172	5.6	7,939	▲ 9.6	2.67	2.53	0.10	57,561	1.7	44,460	2.2	1.29	1.35	0.02	2,413	▲ 4.4	30.4	2,587	▲ 4.1	12.2
8月	21,559	21.0	7,694	▲ 6.5	2.80	2.64	0.11	59,697	10.2	44,601	▲ 0.2	1.34	1.37	0.02	2,136	▲ 2.5	27.8	2,305	1.0	10.7
9月	21,646	8.5	8,472	▲ 2.5	2.56	2.55	▲ 0.09	60,964	12.4	44,950	▲ 1.5	1.36	1.38	0.01	2,599	▲ 2.4	30.7	2,799	▲ 1.4	12.9
10月	23,423	11.2	9,273	1.1	2.53	2.50	▲ 0.05	62,260	12.1	45,860	▲ 2.0	1.36	1.37	▲ 0.01	2,668	▲ 1.2	28.8	2,868	▲ 0.6	12.2
11月	23,897	24.7	7,831	6.2	3.05	2.71	0.21	64,969	15.8	45,373	▲ 0.7	1.43	1.39	0.02	2,601	5.8	33.2	2,805	7.7	11.7
12月	22,589	21.9	6,663	0.9	3.39	2.74	0.03	65,556	20.2	43,331	▲ 0.7	1.51	1.41	0.02	2,394	5.7	35.9	2,569	7.8	11.4
令和4年 1月	24,387	12.4	9,027	5.5	2.70	2.50	▲ 0.24	66,931	19.5	43,332	1.0	1.54	1.42	0.01	2,126	▲ 3.5	23.6	2,329	0.6	9.6
2月	25,144	26.1	8,725	▲ 4.9	2.88	2.97	0.47	68,822	21.3	44,047	0.8	1.56	1.47	0.05	2,518	▲ 6.7	28.9	2,704	▲ 5.3	10.8
3月	24,574	10.6	9,622	▲ 6.5	2.55	2.71	▲ 0.26	70,280	17.9	45,962	0.8	1.53	1.46	▲ 0.01	3,535	▲ 8.6	36.7	3,900	▲ 4.8	15.9
4月	23,474	6.3	12,181	▲ 6.4	1.93	2.58	▲ 0.13	67,357	14.1	48,025	▲ 0.9	1.40	1.48	0.02	2,850	▲ 6.5	23.4	3,091	▲ 6.4	13.2
5月	23,519	22.2	9,617	15.3	2.45	2.73	0.15	66,602	14.9	48,340	1.8	1.38	1.48	0.00	2,696	0.0	28.0	2,898	2.8	12.3
6月	24,794	16.9	8,911	▲ 0.6	2.78	2.79	0.06	67,344	16.3	47,466	2.1	1.42	1.52	0.04	2,803	0.0	31.5	3,042	▲ 0.5	12.3
7月	23,852	12.7	7,879	▲ 0.8	3.03	2.83	0.04	67,446	17.2	44,962	1.1	1.50	1.56	0.04	2,372	▲ 1.7	30.1	2,571	▲ 0.6	10.8
8月	24,519	13.7	8,101	5.3	3.03	2.96	0.13	69,050	15.7	44,116	▲ 1.1	1.57	1.60	0.04	2,158	1.0	26.6	2,310	0.2	9.4
9月	24,505	13.2	8,234	▲ 2.8	2.98	2.93	▲ 0.03	69,463	13.9	43,702	▲ 2.8	1.59	1.64	0.04	2,399	▲ 7.7	29.1	2,568	▲ 8.3	10.5
10月	25,493	8.8	8,415	▲ 9.3	3.03	2.99	0.06	70,257	12.8	43,430	▲ 5.3	1.62	1.64	0.00	2,440	▲ 8.5	29.0	2,555	▲ 10.9	10.0
11月	25,274	5.8	7,449	▲ 4.9	3.39	3.04	0.05	70,966	9.2	42,185	▲ 7.0	1.68	1.62	▲ 0.02	2,336	▲ 10.2	31.4	2,522	▲ 10.1	10.0
12月	23,631	4.6	5,980	▲ 10.3	3.95	3.09	0.05	70,232	7.1	39,546	▲ 8.7	1.78	1.65	0.03	2,154	▲ 10.0	36.0	2,279	▲ 11.3	9.6

(注) 1 求人・求職関係は、学卒を除きパートタイムを含む。

7 職業安定等業務主要指標(その2)

年度/年・月	正社員有効求人・求職						パートタイム有効求人・求職						全国の求人倍率				完全失業者数 [万人]		完全失業率				
	① 求人数		② 常用求職者数		③ 求人倍率[①÷②]		④ 求人数		⑤ 求職者数		⑥ 求人倍率[④÷⑤]		⑦ 新規	⑧ 有効		⑨ 正社員 有効	⑩ パート タイム 有効	⑪ 全国	⑫ 広島	⑬ 全国	⑭ 広島		
	前年比	前年比	前年比	前年比	前年差	前年比	前年比	前年比	前年比	前年差	前年差	季節 調整値	季節 調整値	季節 調整値	季節 調整値	季節 調整値	季節 調整値	季節 調整値	季節 調整値	季節 調整値			
平成26年度	26,453	13.2	30,616	▲ 10.8	0.86	0.18	24,596	12.9	17,130	▲ 0.7	1.44	0.18	1.69		1.11		0.68	1.41	236	4.6	3.6		3.2
27	29,328	10.9	28,362	▲ 7.4	1.03	0.17	27,577	12.1	16,144	▲ 5.8	1.71	0.27	1.86		1.23		0.77	1.57	222	4.4	3.4		3.0
28	30,443	3.8	26,356	▲ 7.1	1.16	0.13	29,221	6.0	15,606	▲ 3.3	1.87	0.16	2.08		1.39		0.89	1.73	208	4.0	3.1		2.8
29	31,830	4.6	25,151	▲ 4.6	1.27	0.11	33,526	14.7	15,660	0.3	2.14	0.27	2.29		1.54		1.03	1.80	190	3.5	2.8		2.4
30	34,196	7.4	24,460	▲ 2.7	1.40	0.13	37,124	10.7	15,496	▲ 1.0	2.40	0.26	2.42		1.62		1.13	1.81	167	3.5	2.4		2.4
令和元年度	32,632	▲ 4.6	23,893	▲ 2.3	1.37	▲ 0.03	35,073	▲ 5.5	15,543	0.3	2.26	▲ 0.14	2.35		1.55		1.12	1.71	162	3.5	2.4		2.4
2	26,724	▲ 18.1	26,732	11.9	1.00	▲ 0.37	23,834	▲ 32.0	17,357	11.7	1.37	▲ 0.89	1.90		1.10		0.83	1.18	192	3.6	2.8		2.4
3	29,471	10.3	26,890	0.6	1.10	0.10	24,675	3.5	18,409	6.1	1.34	▲ 0.03	2.08		1.16		0.90	1.16	195	3.5	2.8		2.4
令和2年 12月	26,706	▲ 15.9	26,110	20.6	1.02	▲ 0.45	21,463	▲ 37.3	17,445	23.5	1.23	▲ 1.19	2.40	2.02	1.13	1.06	0.86	1.21	195	3.7	2.8	3.0	2.5
令和3年 1月	26,964	▲ 12.8	25,797	14.3	1.05	▲ 0.32	22,261	▲ 33.3	17,064	18.2	1.30	▲ 1.01	2.00	1.99	1.15	1.08	0.87	1.24	199		2.9	3.0	
2月	27,351	▲ 12.2	26,283	10.7	1.04	▲ 0.27	22,440	▲ 32.6	17,348	15.9	1.29	▲ 0.93	1.93	1.93	1.15	1.09	0.87	1.24	195		2.8	2.9	
3月	28,253	▲ 9.0	27,442	9.0	1.03	▲ 0.20	24,085	▲ 28.4	18,083	16.9	1.33	▲ 0.84	1.82	1.97	1.12	1.10	0.85	1.21	189	3.7	2.7	2.7	2.5
4月	28,357	▲ 1.0	28,246	8.6	1.00	▲ 0.10	23,792	▲ 18.1	20,163	23.0	1.18	▲ 0.59	1.41	1.90	1.04	1.09	0.81	1.04	211		3.0	2.8	
5月	28,042	7.4	27,526	8.0	1.02	0.00	22,991	▲ 12.2	19,891	22.1	1.16	▲ 0.45	1.94	2.15	1.02	1.10	0.82	1.00	213		3.1	2.9	
6月	28,199	10.7	26,856	2.8	1.05	0.08	22,522	▲ 14.2	19,574	14.0	1.15	▲ 0.38	2.13	2.10	1.06	1.13	0.85	1.02	207	3.6	3.0	2.9	2.4
7月	28,117	8.9	26,180	▲ 1.5	1.07	0.10	22,174	▲ 10.3	18,207	8.0	1.22	▲ 0.25	2.11	2.03	1.11	1.14	0.88	1.08	193		2.8	2.8	
8月	28,939	13.4	26,615	▲ 2.6	1.09	0.16	22,938	1.4	17,898	3.4	1.28	▲ 0.03	2.06	2.00	1.12	1.15	0.88	1.11	194		2.8	2.8	
9月	29,403	12.8	27,005	▲ 3.1	1.09	0.15	23,416	7.2	17,876	1.0	1.31	0.08	2.19	2.05	1.14	1.15	0.89	1.12	194	3.6	2.8	2.8	2.4
10月	29,845	11.3	27,447	▲ 3.2	1.09	0.14	23,825	7.5	18,351	▲ 0.1	1.30	0.09	2.22	2.03	1.16	1.16	0.91	1.15	184		2.7	2.7	
11月	30,623	13.6	27,078	▲ 1.2	1.13	0.15	25,607	11.8	18,235	0.1	1.40	0.14	2.25	2.08	1.20	1.17	0.93	1.20	183		2.7	2.8	
12月	30,409	13.9	25,844	▲ 1.0	1.18	0.16	25,737	19.9	17,429	▲ 0.1	1.48	0.25	2.62	2.19	1.26	1.17	0.97	1.27	173	3.3	2.5	2.7	2.2
令和4年 1月	30,327	12.5	26,014	0.8	1.17	0.12	26,825	20.5	17,263	1.2	1.55	0.25	2.17	2.16	1.27	1.20	0.97	1.32	185		2.7	2.8	
2月	30,907	13.0	26,453	0.6	1.17	0.13	27,597	23.0	17,538	1.1	1.57	0.28	2.20	2.21	1.28	1.21	0.97	1.34	180		2.6	2.7	
3月	30,489	7.9	27,413	▲ 0.1	1.11	0.08	28,674	19.1	18,488	2.2	1.55	0.22	2.04	2.16	1.25	1.22	0.95	1.30	180	3.4	2.6	2.6	2.3
4月	29,480	4.0	27,789	▲ 1.6	1.06	0.06	27,688	16.4	20,180	0.1	1.37	0.19	1.64	2.19	1.17	1.23	0.92	1.15	188		2.7	2.5	
5月	29,100	3.8	27,742	0.8	1.05	0.03	27,446	19.4	20,540	3.3	1.34	0.18	1.97	2.27	1.15	1.24	0.91	1.12	191		2.8	2.6	
6月	29,585	4.9	27,214	1.3	1.09	0.04	27,208	20.8	20,191	3.2	1.35	0.20	2.31	2.24	1.19	1.27	0.95	1.15	186	3.3	2.7	2.6	2.2
7月	30,316	7.8	26,399	0.8	1.15	0.08	26,684	20.3	18,491	1.6	1.44	0.22	2.51	2.40	1.26	1.29	0.98	1.23	176		2.5	2.6	
8月	30,932	6.9	26,069	▲ 2.1	1.19	0.10	27,027	17.8	17,970	0.4	1.50	0.22	2.34	2.32	1.29	1.32	1.00	1.29	177		2.6	2.5	
9月	30,899	5.1	25,869	▲ 4.2	1.19	0.10	26,926	15.0	17,768	▲ 0.6	1.52	0.21	2.45	2.27	1.32	1.34	1.02	1.31	187	3.1	2.7	2.6	2.1
10月	31,034	4.0	25,530	▲ 7.0	1.22	0.13	27,033	13.5	17,840	▲ 2.8	1.52	0.22	2.55	2.33	1.35	1.35	1.04	1.34	178		2.6	2.6	
11月	31,115	1.6	24,831	▲ 8.3	1.25	0.12	27,899	9.0	17,297	▲ 5.1	1.61	0.21	2.61	2.42	1.39	1.35	1.07	1.40	165		2.4	2.5	
12月	31,167	2.5	23,453	▲ 9.3	1.33	0.15	26,947	4.7	16,042	▲ 8.0	1.68	0.20	2.93	2.39	1.45	1.35	1.11	1.48	158		2.3	2.5	

(注) 1 完全失業者数及び完全失業率は総務省統計局「労働力調査」による。年度欄は年平均値。

8 職業安定等業務主要指標（その3）

年度/年・月	産業別新規求人数（主な産業）																					
	① 建設業		② 製造業		③ 情報通信業		④ 運輸業、郵便業		⑤ 卸売業、小売業		⑥ 学術研究、専門・技術サービス業		⑦ 宿泊業、飲食サービス業		⑧ 生活関連サービス業、娯楽業		⑨ 教育、学習支援業		⑩ 医療、福祉		⑪ サービス業	
	前年比	前年比	前年比	前年比	前年比	前年比	前年比	前年比	前年比	前年比	前年比	前年比	前年比	前年比	前年比	前年比	前年比	前年比	前年比	前年比	前年比	
平成26年度	1,485	6.5	2,582	17.6	396	8.5	1,438	▲ 6.1	4,267	9.6	753	1.9	1,217	5.6	871	15.2	230	10.0	4,452	10.7	3,266	8.2
27	1,606	8.1	2,710	5.0	461	16.4	1,542	7.2	4,955	16.1	786	4.4	1,325	8.9	950	9.1	261	13.5	4,744	6.6	3,539	8.4
28	1,613	0.4	2,644	▲ 2.4	491	6.5	1,606	4.2	5,098	2.9	759	▲ 3.4	1,380	4.2	1,033	8.7	264	1.1	4,971	4.8	3,630	2.6
29	1,596	▲ 1.1	2,896	9.5	471	▲ 4.1	1,725	7.4	6,041	18.5	775	2.1	1,426	3.3	1,068	3.4	318	20.5	5,370	8.0	4,024	10.9
30	1,701	6.6	3,136	8.3	411	▲ 12.7	1,778	3.1	7,025	16.3	851	9.8	1,440	1.0	1,074	0.6	278	▲ 12.6	5,625	4.7	4,131	2.7
令和元年度	1,680	▲ 1.2	2,679	▲ 14.6	378	▲ 8.0	1,694	▲ 4.7	6,128	▲ 12.8	740	▲ 13.0	1,437	▲ 0.2	933	▲ 13.1	378	36.0	5,606	▲ 0.3	3,654	▲ 11.5
2	1,597	▲ 4.9	1,914	▲ 28.6	298	▲ 21.2	1,280	▲ 24.4	3,861	▲ 37.0	486	▲ 34.3	1,059	▲ 26.3	740	▲ 20.7	259	▲ 31.5	4,833	▲ 13.8	2,656	▲ 27.3
3	1,697	6.3	2,580	34.8	289	▲ 3.0	1,391	8.7	4,124	6.8	547	12.6	1,172	10.7	793	7.2	266	2.7	5,114	5.8	3,406	28.2
令和2年 12月	1,565	1.3	1,955	▲ 14.0	369	11.5	1,154	▲ 18.4	3,050	▲ 43.2	421	▲ 23.6	574	▲ 48.8	742	3.1	235	▲ 32.3	4,588	▲ 14.4	2,605	▲ 22.5
令和3年 1月	1,607	▲ 4.9	2,175	▲ 18.1	343	3.6	1,260	▲ 24.6	3,502	▲ 49.2	603	11.3	1,184	▲ 27.7	896	19.1	305	▲ 8.4	5,428	▲ 10.0	2,644	▲ 14.2
2月	1,570	▲ 3.6	1,893	▲ 26.3	236	▲ 41.0	1,289	▲ 13.3	3,212	▲ 43.4	575	5.9	1,061	▲ 24.1	809	17.8	312	▲ 3.4	4,627	▲ 15.7	2,867	▲ 14.5
3月	1,817	20.3	2,314	6.4	216	▲ 52.8	1,251	▲ 12.1	3,871	▲ 29.0	449	▲ 22.2	1,305	18.6	793	▲ 21.3	257	▲ 67.3	4,990	▲ 4.1	3,390	0.2
4月	1,707	10.7	2,282	16.1	346	27.7	1,422	15.7	4,131	▲ 4.2	632	40.1	1,119	1.0	1,114	56.9	277	65.9	5,402	6.1	2,720	9.3
5月	1,609	4.9	1,947	19.2	332	▲ 10.5	1,074	▲ 22.1	3,619	▲ 34.5	498	10.9	1,231	41.0	623	40.0	255	20.9	4,221	▲ 8.5	2,752	13.1
6月	1,868	6.9	2,445	42.6	244	▲ 14.7	1,382	16.8	3,915	▲ 32.2	455	▲ 5.2	954	8.9	774	▲ 9.0	198	▲ 12.8	4,756	▲ 2.5	3,161	15.8
7月	1,590	3.7	2,207	13.8	233	▲ 14.3	1,385	12.4	3,865	13.8	575	13.0	1,056	▲ 18.7	963	16.0	204	▲ 52.1	5,367	10.0	2,821	14.9
8月	1,601	7.4	2,342	40.7	312	▲ 0.3	1,336	▲ 9.5	4,110	42.3	510	17.8	1,287	33.8	686	22.1	244	37.9	4,779	12.2	3,211	40.5
9月	1,829	2.1	2,866	48.9	237	▲ 5.2	1,389	11.0	3,831	▲ 1.6	514	8.7	855	15.7	777	5.0	189	▲ 38.6	4,853	0.8	3,439	21.8
10月	1,776	13.0	2,466	16.9	316	▲ 6.2	1,700	19.5	3,836	10.3	600	5.8	1,227	▲ 14.4	1,039	41.2	286	14.4	5,499	3.1	3,420	29.6
11月	1,657	19.3	2,653	58.1	319	4.2	1,450	17.8	4,691	36.7	544	29.2	1,557	20.7	795	4.5	268	15.0	4,891	8.7	3,529	40.5
12月	1,606	2.6	2,950	50.9	271	▲ 26.6	1,253	8.6	3,743	22.7	489	16.2	1,074	87.1	624	▲ 15.9	295	25.5	5,303	15.6	3,774	44.9
令和4年 1月	1,684	4.8	2,892	33.0	371	8.2	1,561	23.9	4,490	28.2	674	11.8	1,088	▲ 8.1	786	▲ 12.3	357	17.0	5,628	3.7	3,350	26.7
2月	1,598	1.8	2,809	48.4	234	▲ 0.8	1,477	14.6	4,825	50.2	560	▲ 2.6	1,532	44.4	774	▲ 4.3	348	11.5	5,280	14.1	4,150	44.8
3月	1,843	1.4	3,103	34.1	249	15.3	1,268	1.4	4,428	14.4	518	15.4	1,084	▲ 16.9	555	▲ 30.0	267	3.9	5,389	8.0	4,545	34.1
4月	1,698	▲ 0.5	2,465	8.0	296	▲ 14.5	1,497	5.3	4,716	14.2	655	3.6	1,220	9.0	597	▲ 46.4	236	▲ 14.8	5,280	▲ 2.3	3,852	41.6
5月	1,646	2.3	2,350	20.7	264	▲ 20.5	1,420	32.2	4,585	26.7	567	13.9	1,635	32.8	842	35.2	297	16.5	5,159	22.2	3,797	38.0
6月	1,753	▲ 6.2	3,193	30.6	252	3.3	1,569	13.5	4,354	11.2	531	16.7	1,124	17.8	651	▲ 15.9	218	10.1	5,265	10.7	4,889	54.7
7月	1,641	3.2	2,552	15.6	264	13.3	1,419	2.5	5,009	29.6	616	7.1	1,257	19.0	615	▲ 36.1	263	28.9	5,128	▲ 4.5	4,031	42.9
8月	1,562	▲ 2.4	2,488	6.2	252	▲ 19.2	1,554	16.3	4,491	9.3	596	16.9	1,657	28.7	928	35.3	265	8.6	5,266	10.2	4,195	30.6
9月	1,699	▲ 7.1	3,392	18.4	227	▲ 4.2	1,419	2.2	4,288	11.9	518	0.8	1,095	28.1	611	▲ 21.4	228	20.6	5,073	4.5	4,966	44.4
10月	1,719	▲ 3.2	2,784	12.9	304	▲ 3.8	1,434	▲ 15.6	5,038	31.3	646	7.7	1,311	6.8	601	▲ 42.2	240	▲ 16.1	5,447	▲ 0.9	4,853	41.9
11月	1,461	▲ 11.8	2,557	▲ 3.6	251	▲ 21.3	1,632	12.6	4,530	▲ 3.4	534	▲ 1.8	1,589	2.1	789	▲ 0.8	337	25.7	5,313	8.6	4,581	29.8
12月	1,502	▲ 6.5	3,169	7.4	278	2.6	1,352	7.9	3,648	▲ 2.5	502	2.7	1,079	0.5	557	▲ 10.7	306	3.7	5,331	0.5	4,727	25.3

(注) 平成21年度から「日本標準産業分類」に基づいて計上している。

9 職業安定等業務主要指標（その4）

就業・不就業状態別新規求職者数（パートを含む常用）

年度/年・月	① 新規求職者数 [②+③+⑨]		② 在職者		③ 離職者 [④+⑧]		④ 雇用者		⑤ 定年		⑥ 事業主都合		⑦ 自己都合		⑧ 自営		⑨ 無業者 [⑩+⑪]		⑩ 家事・育児 従事者		⑪ その他			
	前年比		前年比		前年比		前年比		前年比		前年比		前年比		前年比		前年比		前年比		前年比			
	値	増減	値	増減	値	増減	値	増減	値	増減	値	増減	値	増減	値	増減	値	増減	値	増減	値	増減	値	増減
平成26年度	10,330	▲ 6.6	2,435	2.4	6,438	▲ 8.1	6,319	▲ 8.1	273	▲ 23.1	1,503	▲ 15.9	4,532	▲ 4.0	119	▲ 5.6	1,457	▲ 13.4	549	▲ 0.7	908	▲ 19.6		
27	9,737	▲ 5.7	2,470	1.4	5,984	▲ 7.1	5,879	▲ 7.0	247	▲ 9.5	1,375	▲ 8.5	4,248	▲ 6.3	105	▲ 11.8	1,282	▲ 12.0	506	▲ 7.8	776	▲ 14.5		
28	9,388	▲ 3.6	2,438	▲ 1.3	5,770	▲ 3.6	5,678	▲ 3.4	247	0.0	1,262	▲ 8.2	4,158	▲ 2.1	92	▲ 12.4	1,181	▲ 7.9	501	▲ 1.0	680	▲ 12.4		
29	9,177	▲ 2.2	2,485	1.9	5,578	▲ 3.3	5,488	▲ 3.3	242	▲ 2.0	1,204	▲ 4.6	4,030	▲ 3.1	90	▲ 2.2	1,115	▲ 5.6	449	▲ 10.4	666	▲ 2.1		
30	9,199	0.2	2,492	0.3	5,716	2.5	5,628	2.6	265	9.5	1,245	3.4	4,101	1.8	89	▲ 1.1	991	▲ 11.1	374	▲ 16.7	617	▲ 7.4		
令和元年度	9,105	▲ 1.0	2,439	▲ 2.1	5,780	1.1	5,690	1.1	264	▲ 0.4	1,254	0.7	4,154	1.3	90	1.1	886	▲ 10.6	362	▲ 3.2	524	▲ 15.1		
2	8,902	▲ 2.2	2,217	▲ 9.1	5,952	3.0	5,862	3.0	264	0.0	1,620	29.2	3,961	▲ 4.6	90	0.0	733	▲ 17.3	308	▲ 14.9	426	▲ 18.7		
3	8,758	▲ 1.6	2,330	5.1	5,629	▲ 5.4	5,534	▲ 5.6	265	0.4	1,321	▲ 18.5	3,923	▲ 1.0	95	5.6	799	9.0	324	5.2	474	11.3		
令和2年 12月	6,569	▲ 3.1	1,884	▲ 9.8	4,124	5.9	4,059	5.6	152	10.9	1,022	22.7	2,872	0.4	65	27.5	561	▲ 29.4	268	▲ 12.1	293	▲ 40.2		
令和3年 1月	8,524	▲ 13.8	2,283	▲ 17.4	5,635	▲ 10.3	5,538	▲ 10.3	211	▲ 13.5	1,324	5.8	3,989	▲ 14.1	97	▲ 11.8	606	▲ 28.0	285	▲ 26.9	321	▲ 29.0		
2月	9,130	▲ 0.9	3,133	▲ 4.0	5,185	0.8	5,074	0.5	208	▲ 0.5	1,176	12.6	3,677	▲ 2.7	111	15.6	812	1.0	350	▲ 4.1	462	5.2		
3月	10,248	3.2	3,133	1.3	5,983	1.1	5,861	0.9	220	▲ 6.4	1,392	2.7	4,230	0.8	122	11.9	1,132	23.2	407	49.1	725	12.2		
4月	12,960	10.0	2,167	8.8	9,659	5.9	9,561	6.0	848	14.4	2,928	1.6	5,752	7.0	98	▲ 3.0	1,134	68.5	439	127.5	695	44.8		
5月	8,299	▲ 0.3	1,919	14.9	5,597	▲ 9.9	5,521	▲ 10.3	280	▲ 0.7	1,381	▲ 33.2	3,843	1.4	76	28.8	783	78.0	338	107.4	445	60.6		
6月	8,918	▲ 12.5	2,238	▲ 2.9	5,816	▲ 16.7	5,720	▲ 17.1	189	▲ 23.8	1,404	▲ 33.7	4,099	▲ 9.3	96	18.5	864	▲ 4.8	343	▲ 12.7	521	1.2		
7月	7,890	▲ 9.8	2,076	▲ 0.1	5,117	▲ 14.4	5,014	▲ 14.9	179	▲ 20.8	1,233	▲ 30.2	3,574	▲ 7.9	103	24.1	697	0.7	258	▲ 5.5	439	4.8		
8月	7,657	▲ 6.6	2,080	4.7	4,942	▲ 9.8	4,845	▲ 10.1	208	6.1	1,043	▲ 30.6	3,584	▲ 2.4	97	11.5	635	▲ 13.0	257	▲ 16.3	378	▲ 10.6		
9月	8,446	▲ 2.3	2,324	9.0	5,365	▲ 6.7	5,275	▲ 6.5	192	▲ 20.3	1,123	▲ 21.3	3,937	▲ 0.5	90	▲ 13.5	757	▲ 1.6	330	▲ 11.1	427	7.3		
10月	9,236	1.2	2,397	13.4	5,988	▲ 3.7	5,899	▲ 3.8	283	2.5	1,516	▲ 7.7	4,065	▲ 3.1	89	▲ 3.3	851	6.9	357	▲ 1.7	494	14.1		
11月	7,792	6.2	2,147	13.5	4,802	0.8	4,712	0.5	203	18.0	1,040	▲ 7.0	3,441	1.7	90	13.9	843	24.0	383	20.1	460	27.4		
12月	6,625	0.9	1,967	4.4	4,036	▲ 2.1	3,943	▲ 2.9	147	▲ 3.3	857	▲ 16.1	2,917	1.6	93	43.1	622	10.9	289	7.8	333	13.7		
令和4年 1月	8,989	5.5	2,604	14.1	5,712	1.4	5,602	1.2	238	12.8	1,247	▲ 5.8	4,089	2.5	110	13.4	673	11.1	256	▲ 10.2	417	29.9		
2月	8,690	▲ 4.8	3,021	▲ 3.6	4,922	▲ 5.1	4,834	▲ 4.7	182	▲ 12.5	995	▲ 15.4	3,630	▲ 1.3	88	▲ 20.7	747	▲ 8.0	292	▲ 16.6	455	▲ 1.5		
3月	9,588	▲ 6.4	3,021	▲ 3.6	5,588	▲ 6.6	5,484	▲ 6.4	229	4.1	1,088	▲ 21.8	4,139	▲ 2.2	104	▲ 14.8	979	▲ 13.5	350	▲ 14.0	629	▲ 13.2		
4月	12,139	▲ 6.3	2,074	▲ 4.3	9,066	▲ 6.1	8,948	▲ 6.4	870	2.6	2,496	▲ 14.8	5,520	▲ 4.0	118	20.4	999	▲ 11.9	343	▲ 21.9	656	▲ 5.6		
5月	9,573	15.4	2,196	14.4	6,449	15.2	6,360	15.2	360	28.6	1,459	5.6	4,507	17.3	89	17.1	928	18.5	376	11.2	552	24.0		
6月	8,873	▲ 0.5	2,404	7.4	5,621	▲ 3.4	5,511	▲ 3.7	272	43.9	1,096	▲ 21.9	4,111	0.3	110	14.6	848	▲ 1.9	336	▲ 2.0	512	▲ 1.7		
7月	7,836	▲ 0.7	2,059	▲ 0.8	5,111	▲ 0.1	5,048	0.7	217	21.2	1,167	▲ 5.4	3,621	1.3	63	▲ 38.8	666	▲ 4.4	229	▲ 11.2	437	▲ 0.5		
8月	8,069	5.4	2,086	0.3	5,262	6.5	5,175	6.8	221	6.3	971	▲ 6.9	3,948	10.2	87	▲ 10.3	721	13.5	266	3.5	455	20.4		
9月	8,203	▲ 2.9	2,172	▲ 6.5	5,240	▲ 2.3	5,150	▲ 2.4	212	10.4	954	▲ 15.0	3,955	0.5	90	0.0	791	4.5	335	1.5	456	6.8		
10月	8,379	▲ 9.3	2,029	▲ 15.4	5,518	▲ 7.8	5,418	▲ 8.2	252	▲ 11.0	1,066	▲ 29.7	4,070	0.1	100	12.4	832	▲ 2.2	339	▲ 5.0	493	▲ 0.2		
11月	7,418	▲ 4.8	2,025	▲ 5.7	4,684	▲ 2.5	4,590	▲ 2.6	163	▲ 19.7	859	▲ 17.4	3,535	2.7	94	4.4	709	▲ 15.9	278	▲ 27.4	431	▲ 6.3		
12月	5,958	▲ 10.1	1,832	▲ 6.9	3,609	▲ 10.6	3,545	▲ 10.1	156	6.1	734	▲ 14.4	2,637	▲ 9.6	64	▲ 31.2	517	▲ 16.9	192	▲ 33.6	325	▲ 2.4		

(注) 「⑪その他」は、離職後1年を超える者などである。

10 職業安定等業務主要指標（その5）

年度/年・月	雇用保険関係												基本手当（基本分）					
	① 月末適用事業所数		② 月末被保険者数		③ 資格取得者数		④ 資格喪失者数		⑤ 離職票交付枚数		⑥ 受給資格決定件数		⑦ 初回受給者数		⑧ 受給者実人員		⑨ 受給率	⑩ 支給額
		前年比		前年比		前年比		前年比		前年比		前年比		前年比		前年比	$[\text{⑧} \div (\text{②} + \text{⑧})]$	[十万円]
平成26年度	49,112	0.4	941,596	1.3	14,763	1.7	13,517	▲ 0.2	9,000	0.0	3,089	▲ 7.9	2,515	▲ 9.2	11,117	▲ 12.6	1.2	12,462
27	49,475	0.7	961,092	2.1	14,944	1.2	13,368	▲ 1.1	8,956	▲ 0.5	2,927	▲ 5.2	2,367	▲ 5.9	10,211	▲ 8.1	1.1	11,615
28	50,032	1.1	973,836	1.3	15,502	3.7	13,552	1.4	9,051	1.1	2,826	▲ 3.5	2,206	▲ 6.8	9,580	▲ 6.2	1.0	10,849
29	50,835	1.6	1,000,772	2.8	15,423	▲ 0.5	13,929	2.8	9,031	▲ 0.2	2,725	▲ 3.6	2,139	▲ 3.0	9,178	▲ 4.2	0.9	10,468
30	51,249	0.8	1,012,413	1.2	15,029	▲ 2.6	14,222	2.1	9,202	1.9	2,773	1.8	2,455	14.8	10,047	9.5	1.0	11,770
令和元年度	51,642	0.8	1,021,546	0.9	15,128	0.7	14,230	0.1	9,198	0.0	2,708	▲ 2.3	2,300	▲ 6.3	9,952	▲ 0.9	1.0	11,771
2	52,345	1.4	1,024,250	0.3	13,207	▲ 12.7	13,152	▲ 7.6	8,855	▲ 3.7	2,893	6.8	2,406	4.6	10,397	4.5	1.0	12,718
3	52,962	1.2	1,029,858	0.5	12,633	▲ 4.3	13,581	3.3	9,034	2.0	2,586	▲ 10.6	2,208	▲ 8.2	9,972	▲ 4.1	1.0	12,090
令和2年 12月	52,359	1.3	1,024,228	0.1	9,837	▲ 14.3	8,947	▲ 6.3	5,852	▲ 2.3	2,135	14.6	1,928	▲ 7.5	10,331	8.2	1.0	12,469
令和3年 1月	52,457	1.4	1,020,712	0.0	9,995	▲ 9.2	13,203	▲ 5.6	8,961	▲ 2.8	2,356	5.5	2,113	16.0	10,215	11.6	1.0	12,705
2月	52,595	1.5	1,021,588	0.1	10,717	▲ 4.1	9,719	▲ 11.4	6,678	▲ 9.7	2,433	4.5	2,203	68.9	9,984	26.8	1.0	11,021
3月	52,692	1.6	1,035,230	1.5	11,723	▲ 7.0	13,129	▲ 4.2	8,647	▲ 4.6	2,567	▲ 2.4	1,966	36.1	9,955	33.5	1.0	12,865
4月	52,815	1.5	1,032,887	1.8	26,588	10.2	28,680	▲ 0.8	19,429	▲ 5.7	3,486	1.7	2,391	23.7	9,503	35.2	0.9	11,309
5月	52,906	1.4	1,035,672	1.1	17,390	▲ 24.0	14,310	▲ 3.7	8,400	▲ 10.8	3,516	▲ 23.8	3,002	▲ 11.1	10,097	18.0	1.0	11,607
6月	52,996	1.3	1,037,562	1.1	15,296	1.3	13,024	3.4	8,296	2.0	2,827	▲ 20.7	2,564	▲ 10.7	10,746	4.9	1.0	13,591
7月	53,010	1.2	1,035,579	0.8	11,183	▲ 7.0	12,412	1.2	7,838	▲ 2.1	2,324	▲ 22.9	2,556	▲ 17.1	11,050	▲ 3.4	1.1	13,217
8月	53,103	1.2	1,034,007	0.8	10,159	1.2	11,901	11.6	7,997	7.5	2,069	▲ 21.7	2,225	▲ 16.9	11,211	▲ 6.7	1.1	13,797
9月	52,699	1.1	1,032,061	0.8	10,209	▲ 0.7	11,966	5.0	8,211	7.2	2,371	▲ 15.2	2,003	▲ 23.8	10,754	▲ 12.9	1.0	13,875
10月	52,807	1.1	1,029,851	0.7	11,310	▲ 3.8	13,384	7.1	9,265	8.3	2,998	5.6	1,924	▲ 11.4	10,031	▲ 15.0	1.0	11,373
11月	52,870	1.1	1,028,526	0.5	10,085	0.9	10,690	10.9	6,918	9.8	2,365	1.4	2,283	18.7	10,011	▲ 7.7	1.0	11,911
12月	52,960	1.1	1,027,824	0.4	9,379	▲ 4.7	9,785	9.4	6,431	9.9	1,956	▲ 8.4	2,024	5.0	9,476	▲ 8.3	0.9	11,162
令和4年 1月	53,049	1.1	1,023,803	0.3	9,642	▲ 3.5	13,636	3.3	9,437	5.3	2,295	▲ 2.6	1,706	▲ 19.3	9,235	▲ 9.6	0.9	11,331
2月	53,127	1.0	1,021,251	0.0	9,675	▲ 9.7	10,545	8.5	7,460	11.7	2,273	▲ 6.6	1,813	▲ 17.7	8,706	▲ 12.8	0.8	9,913
3月	53,198	1.0	1,019,273	▲ 1.5	10,678	▲ 8.9	12,641	▲ 3.7	8,730	1.0	2,553	▲ 0.5	2,004	1.9	8,838	▲ 11.2	0.9	11,989
4月	53,282	0.9	1,017,987	▲ 1.4	26,127	▲ 1.7	27,444	▲ 4.3	18,803	▲ 3.2	3,098	▲ 11.1	2,072	▲ 13.3	8,361	▲ 12.0	0.8	9,550
5月	53,332	0.8	1,025,755	▲ 1.0	21,248	22.2	13,484	▲ 5.8	8,524	1.5	3,644	3.6	2,990	▲ 0.4	9,498	▲ 5.9	0.9	11,366
6月	53,391	0.7	1,028,116	▲ 0.9	13,989	▲ 8.5	11,744	▲ 9.8	7,675	▲ 7.5	2,868	1.5	2,625	2.4	10,087	▲ 6.1	1.0	12,673
7月	53,412	0.8	1,028,434	▲ 0.7	13,344	19.3	12,778	2.9	8,507	8.5	2,305	▲ 0.8	2,314	▲ 9.5	10,298	▲ 6.8	1.0	11,691
8月	53,475	0.7	1,026,893	▲ 0.7	11,126	9.5	12,603	5.9	8,513	6.5	2,422	17.1	2,434	9.4	11,008	▲ 1.8	1.1	14,240
9月	53,083	0.7	1,025,366	▲ 0.6	10,467	2.5	11,656	▲ 2.6	8,118	▲ 1.1	2,275	▲ 4.0	1,920	▲ 4.1	10,237	▲ 4.8	1.0	12,772
10月	53,138	0.6	1,022,180	▲ 0.7	13,271	17.3	15,954	19.2	9,864	6.5	2,498	▲ 16.7	1,795	▲ 6.7	9,535	▲ 4.9	0.9	11,215
11月	53,199	0.6	1,021,919	▲ 0.6	11,544	14.5	11,196	4.7	7,345	6.2	2,307	▲ 2.5	2,082	▲ 8.8	9,198	▲ 8.1	0.9	11,776
12月	53,249	0.5	1,025,462	▲ 0.2	9,928	5.9	9,771	▲ 0.1	6,227	▲ 3.2	1,937	▲ 1.0	1,773	▲ 12.4	8,638	▲ 8.8	0.8	9,973

(注) 1 「②月末被保険者数」及び「⑤離職票交付枚数」は、全被保険者分で、基本手当は延長分を含まず。

2 雇用保険の受給資格決定件数は速報値であり、修正があり得る。

11 ハローワークのマッチング機能に関する業務の主要指標についての数値目標及び実績<その1> (令和4年12月末現在)

主要指標	区分	労働局計	広島	広島西条	呉	尾道	福山	三原	三次	可部	府中	広島東	廿日市
就職件数(一般)	数値目標	32,538	6,961	2,948	2,941	2,030	4,889	1,256	1,770	2,657	1,176	3,381	2,529
	実績	22,184	4,542	1,865	2,085	1,277	3,512	917	1,352	1,764	745	2,362	1,763
求人充足件数(一般)	数値目標	34,417	10,361	2,725	2,586	1,930	5,925	1,034	1,685	1,361	668	4,903	1,239
	実績	23,836	6,939	1,754	1,737	1,247	4,194	712	1,222	920	415	3,787	909

(注)1 数値目標は令和4年度における年間目標値で、実績は当月までの累計である。

2 出張所の数値目標及び実績は、本所(竹原は広島西条、安芸高田及び庄原は三次、大竹は廿日市)に含まれている。

3 就職件数については、オンライン自主応募によるものを含まない。

12 ハローワークのマッチング機能に関する業務の主要指標についての数値目標及び実績<その2> (令和4年10月末現在)

主要指標	区分	労働局計	広島	広島西条	呉	尾道	福山	三原	三次	可部	府中	広島東	廿日市
雇用保険受給者の 早期再就職件数	数値目標	10,223	2,390	838	767	562	1,794	358	450	746	153	1,470	695
	実績	6,297	1,456	529	487	321	1,121	231	307	429	99	901	416

(注)1 数値目標は令和4年度における年間目標値で、実績は2か月後の集計となるため、前月又は前々月までの累計となる。

2 出張所の数値目標及び実績は、本所(竹原は広島西条、安芸高田及び庄原は三次、大竹は廿日市)に含まれている。

令和4年の概況(月平均)

1 職業紹介関係指標 (原数値)

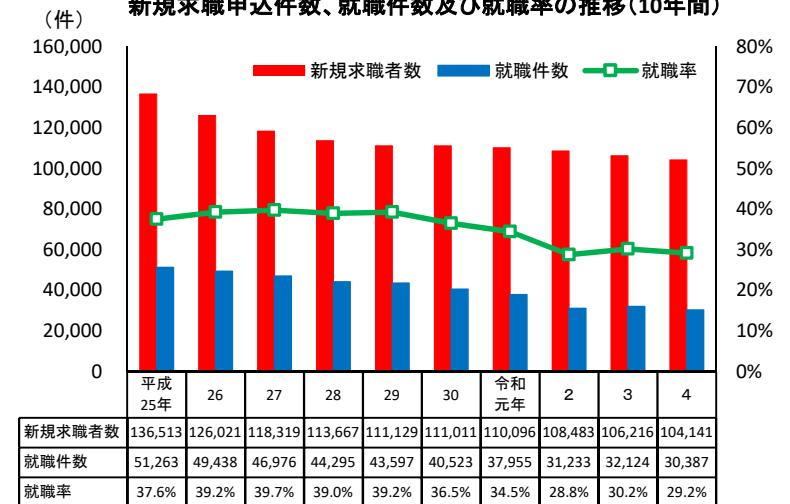
項 目	全 数			パートタイム		
	令和2年	令和3年	令和4年	令和2年	令和3年	令和4年
① 新規求人数 [②+③]	21,394 ▲ 24.4	21,723 1.5	24,431 12.5	9,355 ▲ 27.1	8,712 ▲ 6.9	9,862 13.2
② 常用	19,574 ▲ 22.2	19,539 ▲ 0.2	21,022 7.6	8,334 ▲ 25.3	7,703 ▲ 7.6	8,452 9.7
③ 臨時・季節	1,821 ▲ 41.8	2,184 19.9	3,408 56.0	1,021 ▲ 39.2	1,009 ▲ 1.2	1,410 39.7
④ 新規求職申込件数 [⑤+⑥]	9,040 ▲ 1.5	8,851 ▲ 2.1	8,678 ▲ 2.0	3,323 ▲ 2.1	3,369 1.4	3,332 ▲ 1.1
⑤ 常用	8,996 ▲ 1.5	8,810 ▲ 2.1	8,643 ▲ 1.9	3,294 ▲ 2.4	3,341 1.4	3,308 ▲ 1.0
⑥ 臨時・季節	44 12.8	41 ▲ 6.8	36 ▲ 12.2	29 45.0	27 ▲ 6.9	24 ▲ 11.1
⑦ 新規求人倍率 [①÷④]	2.37 (▲ 0.71)	2.45 (0.08)	2.82 (0.37)	2.82 (▲ 0.96)	2.59 (▲ 0.23)	2.96 (0.37)
⑧ 月間有効求人数	61,046 ▲ 24.4	59,853 ▲ 2.0	68,729 14.8	26,457 ▲ 27.1	23,482 ▲ 11.2	27,330 16.4
⑨ 月間有効求職者数	42,851 8.7	45,269 5.6	44,593 ▲ 1.5	16,721 8.8	18,343 9.7	18,301 ▲ 0.2
⑩ 月間有効求人倍率 [⑧÷⑨]	1.42 (▲ 0.63)	1.32 (▲ 0.10)	1.54 (0.22)	1.58 (▲ 0.78)	1.28 (▲ 0.30)	1.49 (0.21)
⑪ 就業地別	1.31 (▲ 0.51)	1.24 (▲ 0.07)	1.43 (0.19)	- -	- -	- -
⑫ 就職件数	2,603 ▲ 17.7	2,677 2.8	2,532 ▲ 5.4	1,128 ▲ 10.5	1,169 3.6	1,116 ▲ 4.5
⑬ 就職率 [⑫÷⑩]	28.8% (▲ 5.7)	30.2% (1.4)	29.2% (▲ 1.0)	33.9% (▲ 3.2)	34.7% (0.8)	33.5% (▲ 1.2)
⑭ 充足数	2,763 ▲ 17.6	2,865 3.7	2,731 ▲ 4.7	1,235 ▲ 10.4	1,289 4.4	1,243 ▲ 3.6
⑮ 充足率 [⑭÷①]	12.9% (1.1)	13.2% (0.3)	11.2% (▲ 2.0)	13.2% (2.5)	14.8% (1.6)	12.6% (▲ 2.2)

(注) 1、2の指標については、下段は対前年比(%)、ただし()内は差。
なお、各項目は、月平均値となっているため、計が一致しないことがある。

2 雇用保険関係指標

項 目	令和2年	令和3年	令和4年
① 月末現在被保険者数 [②+③+④]	1,024,250 0.3	1,029,858 0.5	1,023,870 ▲ 0.7
② 一般被保険者	948,268 ▲ 0.1	949,075 0.1	941,672 ▲ 1.0
③ 高年齢継続被保険者	75,756 5.6	80,562 6.3	81,968 2.9
④ 短期雇用特例被保険者	225 ▲ 8.5	221 ▲ 1.8	230 7.5
⑤ 受給資格決定件数	2,893 6.8	2,586 ▲ 10.6	2,540 ▲ 2.5
⑥ 受給者実人員	10,397 4.5	9,972 ▲ 4.1	9,470 ▲ 7.6
⑦ 受給率 [⑥÷(①+⑥)]	1.0% (0.0)	1.0% (0.0)	0.9% (▲ 0.1)

新規求職申込件数、就職件数及び就職率の推移(10年間)



(注) 新規求職申込件数、就職件数は年計。