

報道関係者 各位

平成27年5月13日

【照会先】

広島労働局職業安定部職業対策課

課長 吉田 廣司

課長補佐 田邊 圭子

地方障害者雇用担当官 吉川 達也

(代表電話) 082 (502) 7832

(FAX) 082 (502) 7835

障害者の就職件数 2,145 件、5 年連続で過去最高を更新

ー県内のハローワークにおける平成26年度障害者職業紹介状況ー

広島労働局（局長 星直幸）が平成26年度における県内の公共職業安定所（ハローワーク）の紹介による平成26年度の障害者職業紹介状況を取りまとめたところ、就職件数は、障害者雇用率の引上げに伴う新たな雇入れや就職意欲のある障害者が増加したことなどにより、前年度の2,008件から137件増加し、過去最高の2,145件（対前年度比+6.8%）となりました。このうち、精神障害者の就職件数が増加しており、全体の半数近く（48.9%、1,049件）に上りました。

また、就職先の企業規模を見ると、55人以下の企業規模の事業所では、昨年度に比べて2割超（+21.5%、+175件）の増加となっています。

広島労働局では、1人でも多くの障害を持った方が雇用されるよう、引続き障害者雇用支援を実施します。

【ポイント】

- **新規求職申込件数**は、3,964件（対前年度比+2.8%、+109件）に増加しました。障害種別で見ると、精神障害者が1,879件（同 +8.8%、+152件）に増加し、身体障害者が1,255件（同 -5.4%、-71件）に減少しました。 ➡ **資料1、2**

【新規求職申込件数】	平成26年度	平成25年度	平成16年度
身体障害者	1,255 件	1,326 件 (-71)	1,606 件 (-351)
知的障害者	662 件	658 件 (+4)	424 件 (+238)
精神障害者	1,879 件	1,727 件 (+152)	386 件 (+1,493)
その他の障害者	168 件	144 件 (+24)	16 件 (+152)
合計	3,964 件	3,855 件 (+109)	2,432 件 (+1,532)

(注) 1 ()内は平成26年度と当該年度を比べた増減数（平成26年度－当該年度）
 2 その他の障害者とは発達障害者、高次脳機能障害者、難治性疾患患者等である。

- **就職件数**は、2,145件(対前年度比+6.8%、+137件)に増加しました。☞**資料1、2**
障害種別で見ると、精神障害者1,049件(同+20.7%、+180件)と大きく増加し、身体障害者が605件(同-10.5%、-71件)に減少しました。

【就職件数】	平成26年度	平成25年度	平成16年度
身体障害者	605件	676件(-71)	695件(-90)
知的障害者	424件	412件(+12)	227件(+197)
精神障害者	1,049件	869件(+180)	173件(+876)
その他の障害者	67件	51件(+16)	15件(+52)
合計	2,145件	2,008件(+137)	1,110件(+1,035)

- 就職件数の**規模・産業・職業別**状況は以下のとおりです。☞**資料3**

<規模別>

55人以下(989件、対前年度比+21.5%、+175件)及び**56人~300人**(454件、同+9.7%、+40件)規模の事業所で増加し、**301人以上**(702件、同-10.0%、-78件)の規模の事業所で減少しました。

<産業別>

医療、福祉(657件)、**卸売、小売業**(338件)、**製造業**(317件)、**サービス業**(295件)への就職が多くなっています。

<職業別>

運搬・清掃・包装等の職業(796件)、**事務的職業**(324件)、**サービスの職業**(285件)、**生産工程の職業**(285件)への就職が多くなっています。

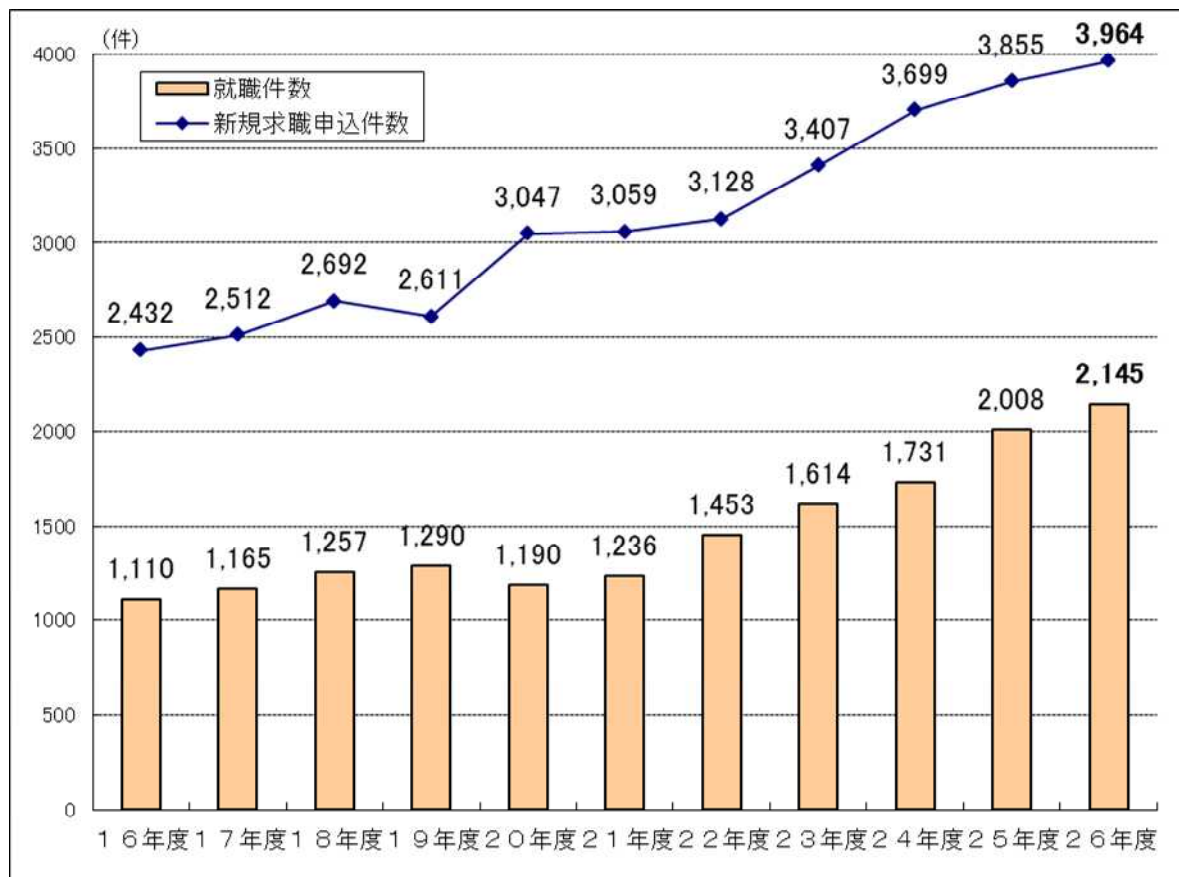
1 広島県内における障害者の職業紹介状況（全数）

（前年度比 %、前年度差 %ポイント）

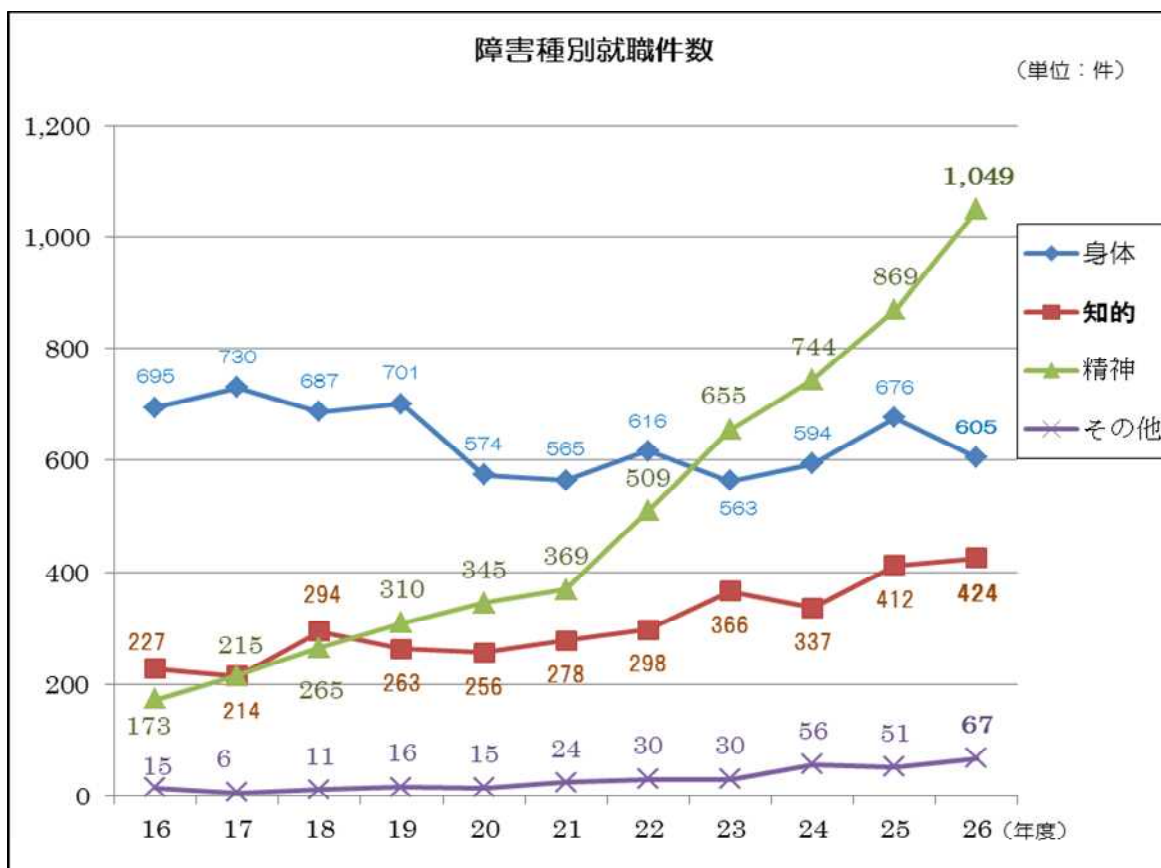
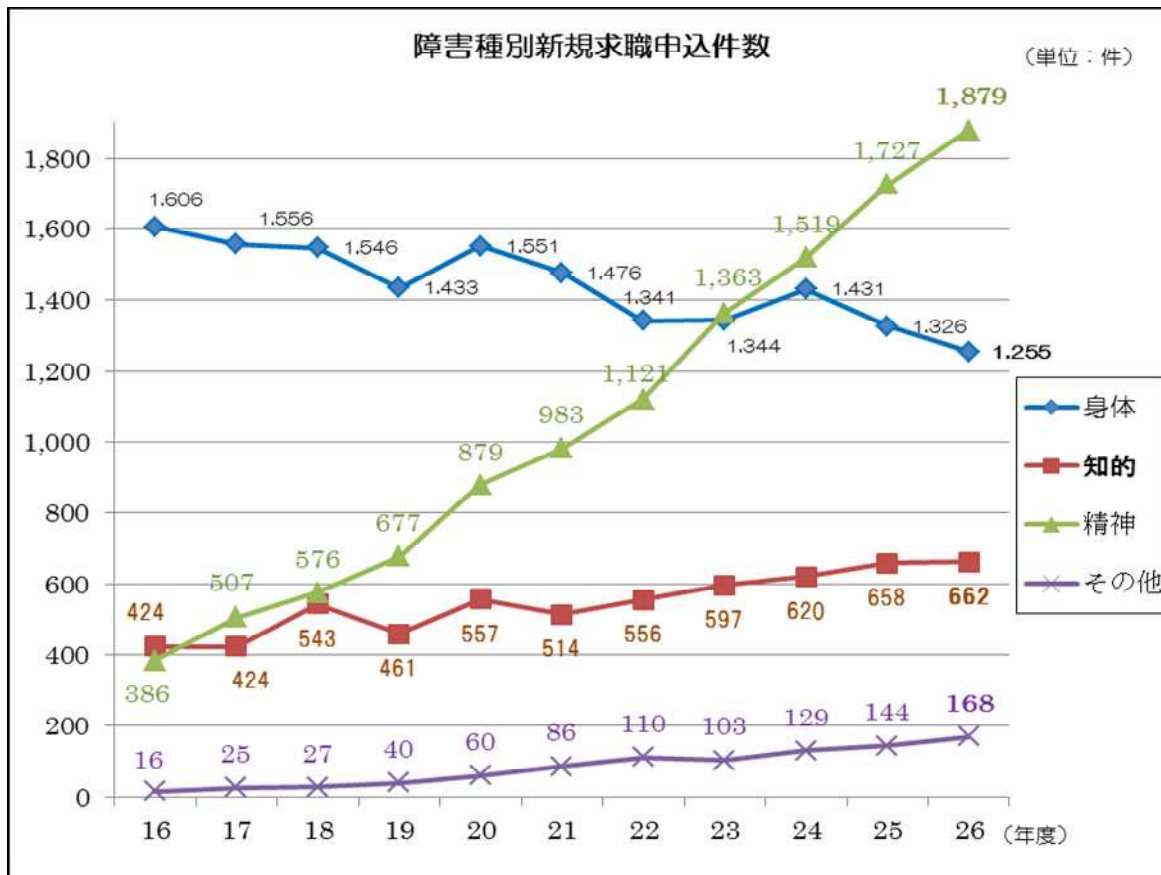
	①新規求職申込件数		②有効求職者数		③就職件数		④就職率（③／①）	
	（件）	前年度比	（人）	前年度比	（件）	前年度比	（%）	前年度差
平成16年度	2,432	15.4	4,594	0.9	1,110	18.5	45.6	1.2
17年度	2,512	3.3	4,305	△ 6.3	1,165	5.0	46.4	0.8
18年度	2,692	7.2	4,625	7.4	1,257	7.9	46.7	0.3
19年度	2,611	△ 3.0	3,884	△ 16.0	1,290	2.6	49.4	2.7
20年度	3,047	16.7	3,909	0.6	1,190	△ 7.8	39.1	△ 10.3
21年度	3,059	0.4	4,193	7.3	1,236	3.9	40.4	1.3
22年度	3,128	2.3	4,413	5.2	1,453	17.6	46.5	6.1
23年度	3,407	8.9	4,848	9.9	1,614	11.1	47.4	0.9
24年度	3,699	8.6	5,355	10.5	1,731	7.2	46.8	△ 0.6
25年度	3,855	4.2	5,947	11.1	2,008	16.0	52.1	5.3
26年度	3,964	2.8	6,385	7.4	2,145	6.8	54.1	2.0

※ 新規求職申込件数及び就職件数は年度（期間）内の累計、有効求職者数は年度（期間）末時点の数値

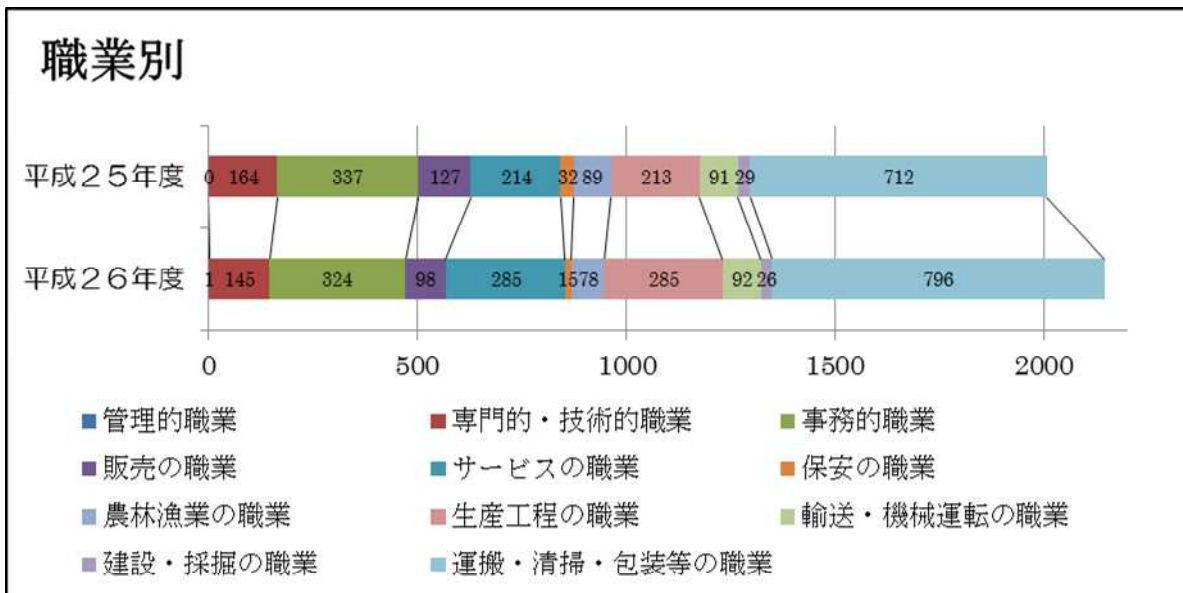
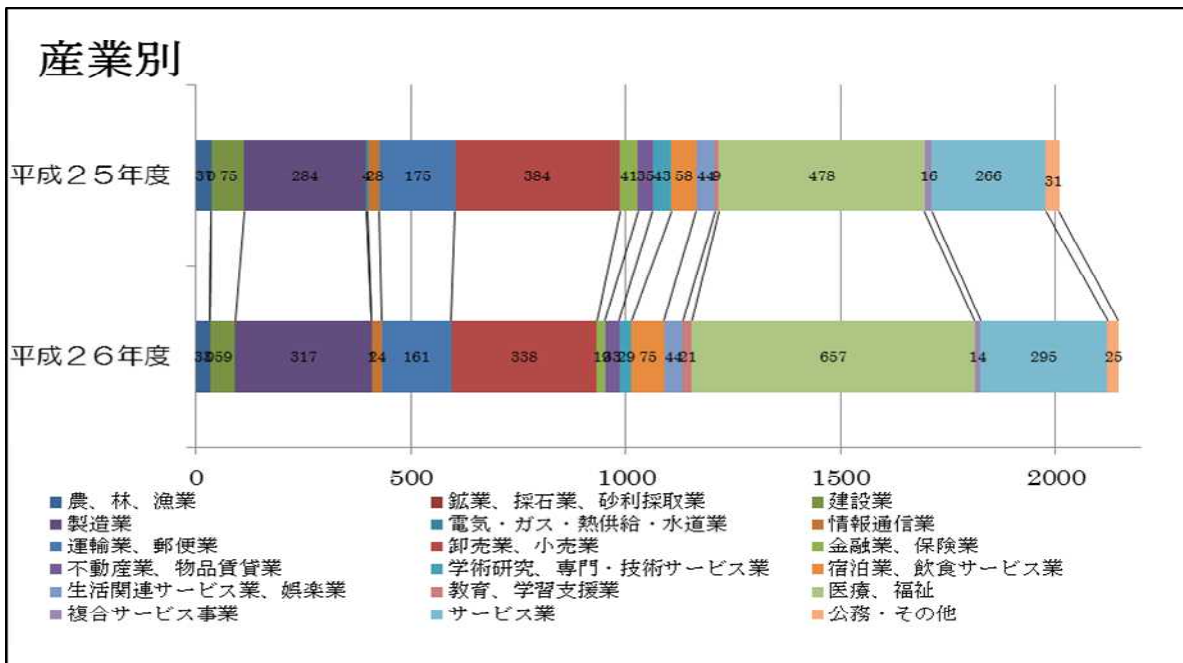
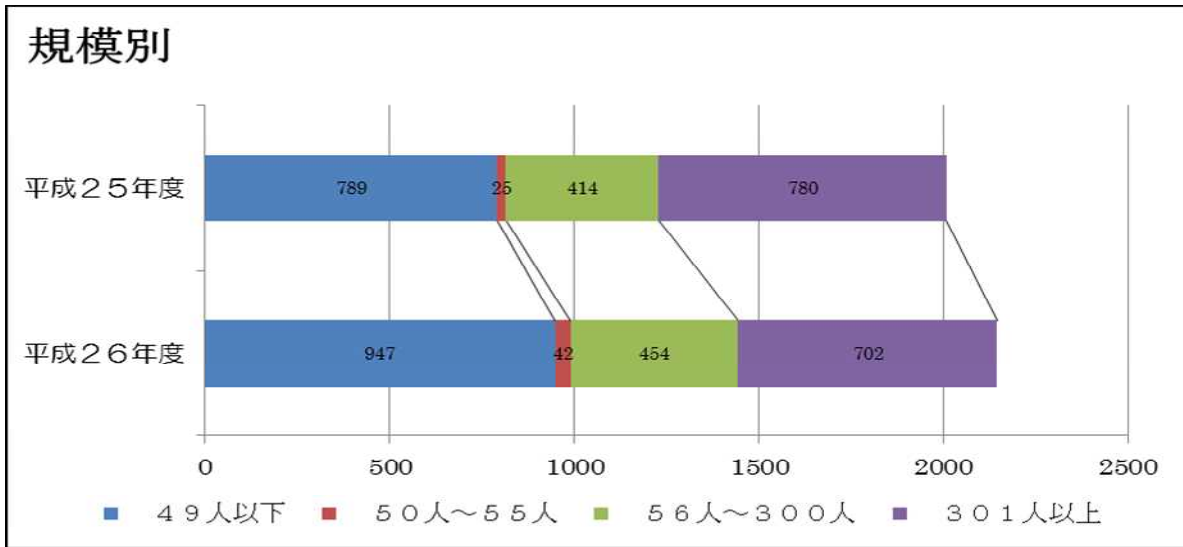
（就職件数及び新規求職申込件数の推移）



2 広島県内における障害種別ごとの新規求職申込件数及び就職件数



3 広島県内における障害者の規模・産業・職業別の就職状況



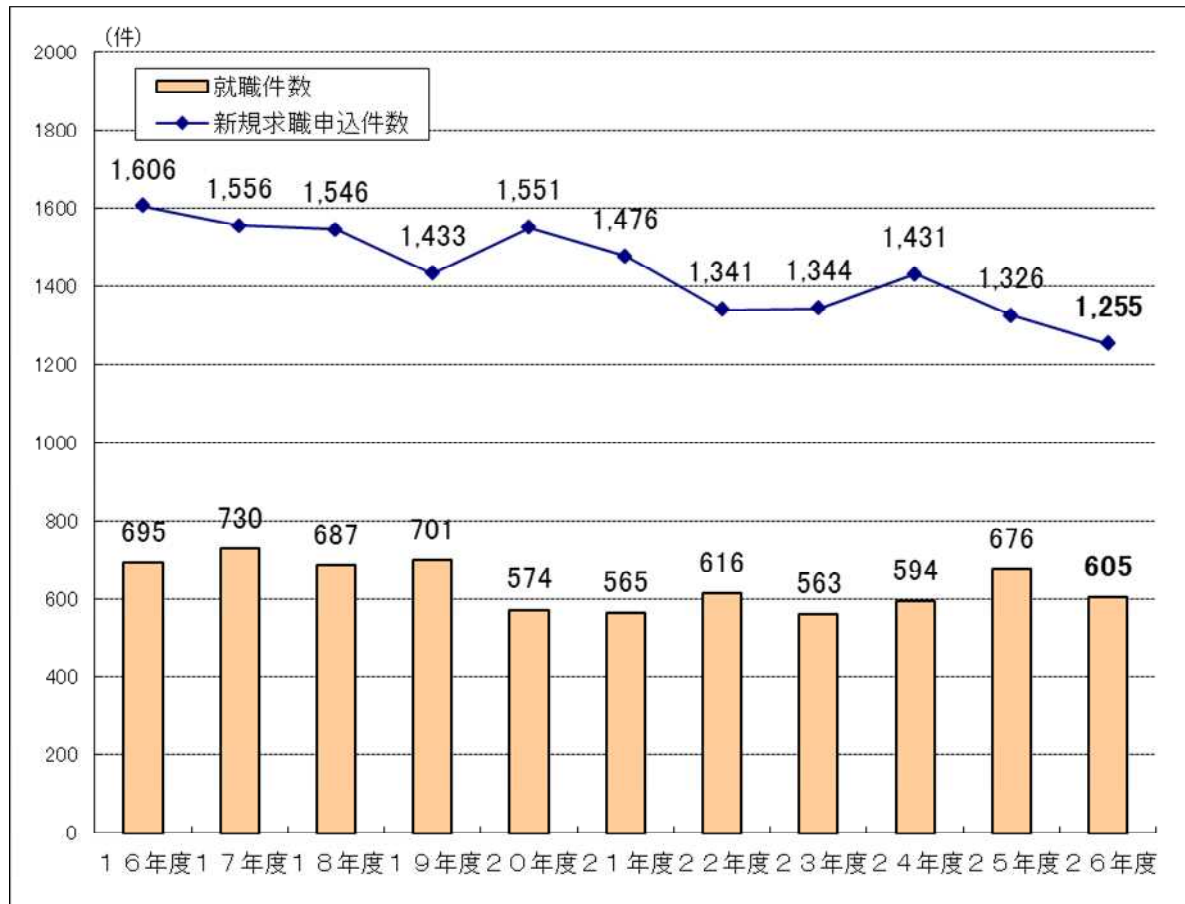
1 広島県内における身体障害者の職業紹介状況

(前年度比 %、前年度差 %ポイント)

	①新規求職申込件数		②有効求職者数		③就職件数		④就職率 (③/①)	
	(件)	前年度比	(人)	前年度比	(件)	前年度比	(%)	前年度差
平成16年度	1,606	12.2	2,962	△ 3.2	695	13.2	43.3	0.4
17年度	1,556	△ 3.1	2,607	△ 12.0	730	5.0	46.9	3.6
18年度	1,546	△ 0.6	2,664	2.2	687	△ 5.9	44.4	△ 2.5
19年度	1,433	△ 7.3	2,062	△ 22.6	701	2.0	48.9	4.5
20年度	1,551	8.2	2,007	△ 2.7	574	△ 18.1	37.0	△ 11.9
21年度	1,476	△ 4.8	2,087	4.0	565	△ 1.6	38.3	1.3
22年度	1,341	△ 9.1	2,009	△ 3.7	616	9.0	45.9	7.6
23年度	1,344	0.2	2,067	2.9	563	△ 8.6	41.9	△ 4.0
24年度	1,431	6.5	2,218	7.3	594	5.5	41.5	△ 0.4
25年度	1,326	△ 7.3	2,311	4.2	676	13.8	51.0	9.5
26年度	1,255	△ 5.4	2,379	2.9	605	△ 10.5	48.2	△ 2.8

※ 新規求職申込件数及び就職件数は年度(期間)内の累計、有効求職者数は年度(期間)末時点の数値

(就職件数及び新規求職申込件数の推移)



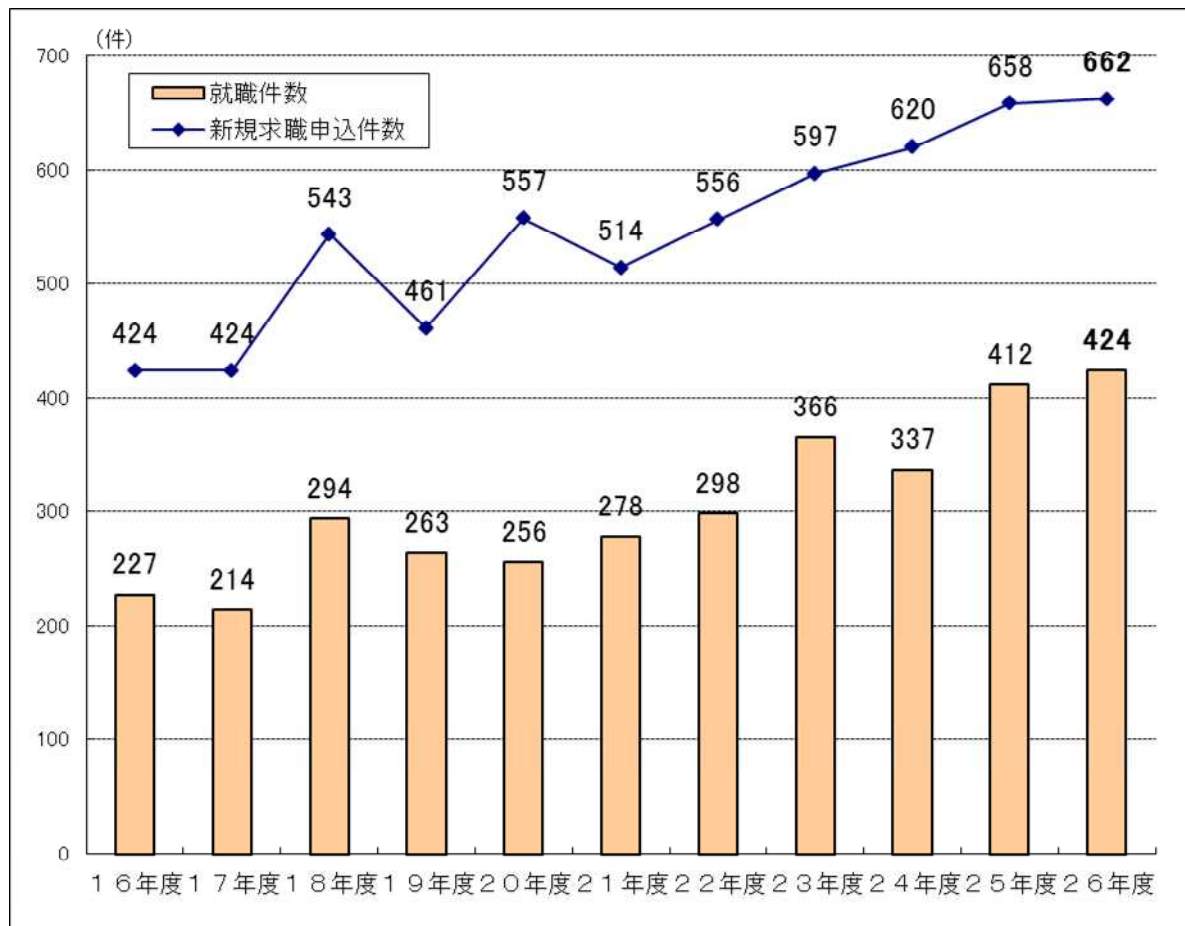
2 広島県内における知的障害者の職業紹介状況

(前年度比 %、前年度差 %ポイント)

	①新規求職申込件数		②有効求職者数		③就職件数		④就職率 (③/①)	
	(件)	前年度比	(人)	前年度比	(件)	前年度比	(%)	前年度差
平成16年度	424	18.8	853	6.1	227	21.4	53.5	1.1
17年度	424	0.0	829	△ 2.8	214	△ 5.7	50.5	△ 3.0
18年度	543	28.1	928	11.9	294	37.4	54.1	3.6
19年度	461	△ 15.1	810	△ 12.7	263	△ 10.5	57.0	2.9
20年度	557	20.8	724	△ 10.6	256	△ 2.7	46.0	△ 11.0
21年度	514	△ 7.7	680	△ 6.1	278	8.6	54.1	8.1
22年度	556	8.2	745	9.6	298	7.2	53.6	△ 0.5
23年度	597	7.4	844	13.3	366	22.8	61.3	7.7
24年度	620	3.9	896	6.2	337	△ 7.9	54.4	△ 6.9
25年度	658	6.1	996	11.2	412	22.3	62.6	8.2
26年度	662	0.6	1,070	7.4	424	2.9	64.0	1.4

※ 新規求職申込件数及び就職件数は年度(期間)内の累計、有効求職者数は年度(期間)末時点の数値

(就職件数及び新規求職申込件数の推移)



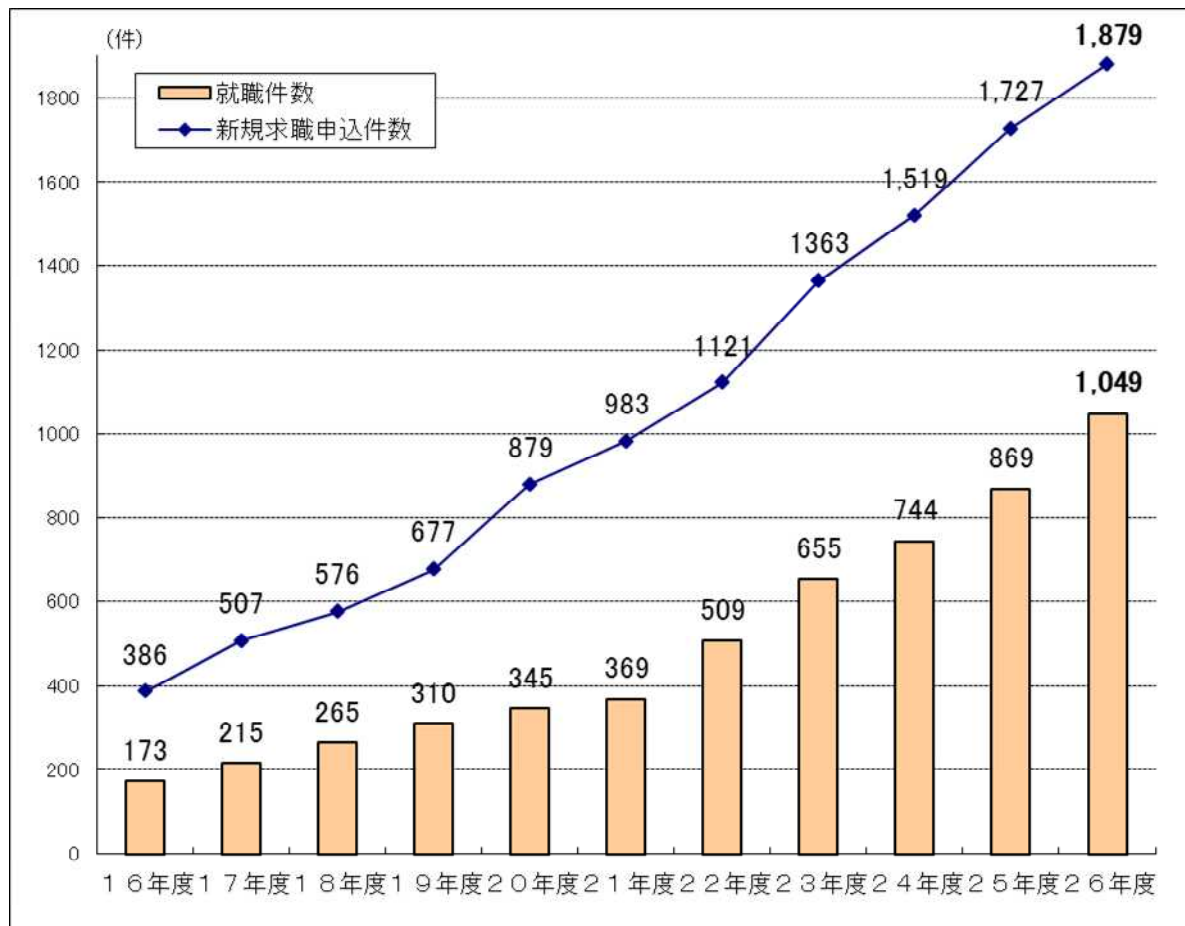
3 広島県内における精神障害者の職業紹介状況

(前年度比 %、前年度差 %ポイント)

	①新規求職申込件数		②有効求職者数		③就職件数		④就職率 (③/①)	
	(件)	前年度比	(人)	前年度比	(件)	前年度比	(%)	前年度差
平成16年度	386	27.8	761	13.4	173	33.1	44.8	1.8
17年度	507	31.3	838	10.1	215	24.3	42.4	△ 2.4
18年度	576	13.6	996	18.9	265	23.3	46.0	3.6
19年度	677	17.5	979	△ 1.7	310	17.0	45.8	△ 0.2
20年度	879	29.8	1,137	16.1	345	11.3	39.2	△ 6.6
21年度	983	11.8	1,369	20.4	369	7.0	37.5	△ 1.7
22年度	1,121	14.0	1,573	14.9	509	37.9	45.4	7.9
23年度	1,363	21.6	1,848	17.5	655	28.7	48.1	2.7
24年度	1,519	11.4	2,115	14.4	744	13.6	49.0	0.9
25年度	1,727	13.7	2,482	17.4	869	16.8	50.3	1.3
26年度	1,879	8.8	2,754	11.0	1,049	20.7	55.8	5.5

※ 新規求職申込件数及び就職件数は年度(期間)内の累計、有効求職者数は年度(期間)末時点の数値

(就職件数及び新規求職申込件数の推移)



4 広島県内におけるその他の障害者の職業紹介状況

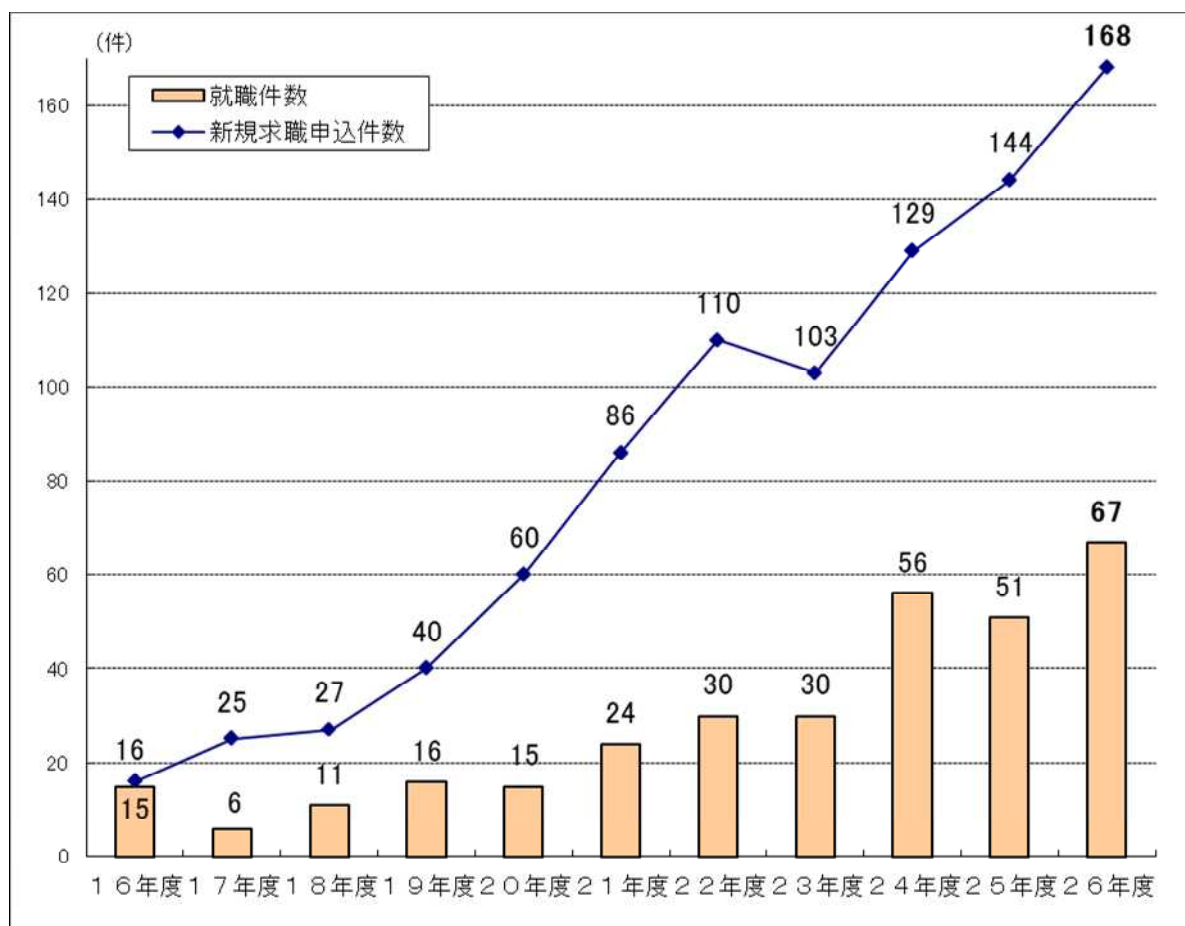
(前年度比 %、前年度差 %ポイント)

	①新規求職申込件数		②有効求職者数		③就職件数		④就職率 (③/①)	
	(件)	前年度比	(人)	前年度比	(件)	前年度比	(%)	前年度差
平成16年度	16	△ 11.1	18	12.5	15	150.0	93.8	60.5
17年度	25	56.3	31	72.2	6	△ 60.0	24.0	△ 69.8
18年度	27	8.0	37	19.4	11	83.3	40.7	16.7
19年度	40	48.1	33	△ 10.8	16	45.5	40.0	△ 0.7
20年度	60	50.0	41	24.2	15	△ 6.3	25.0	△ 15.0
21年度	86	43.3	57	39.0	24	60.0	27.9	2.9
22年度	110	27.9	86	50.9	30	25.0	27.3	△ 0.6
23年度	103	△ 6.4	89	3.5	30	0.0	29.1	1.8
24年度	129	25.2	126	41.6	56	86.7	43.4	14.3
25年度	144	11.6	158	25.4	51	△ 8.9	35.4	△ 8.0
26年度	168	16.7	182	15.2	67	31.4	39.9	4.5

(注)「その他の障害者」とは、発達障害者、高次脳機能障害者、難治性疾患患者等である。

※ 新規求職申込件数及び就職件数は年度(期間)内の累計、有効求職者数は年度(期間)末時点の数値

(就職件数及び新規求職申込件数の推移)



1 広島県における規模・産業・職業別の就職状況（平成26年度）

資料3の参考 1

(単位：件)

区 分		合計	身体障害者		知的障害者		精神障 害者	その他の 障害者
				重度 障害者		重度 障害者		
企 業 計		2,145	605	210	424	36	1,049	67
規 模 別	49人以下	947	248	104	187	27	476	36
	50人～55人	42	8	2	6	0	26	2
	56人～300人	454	147	50	59	5	232	16
	301人以上	702	202	54	172	4	315	13
産 業 別	農、林、漁業	33	7	2	11	1	15	0
	鉱業、採石業、砂利採取業	0	0	0	0	0	0	0
	建設業	59	21	6	6	0	30	2
	製造業	317	83	26	78	7	149	7
	電気・ガス・熱供給・水道業	1	1	0	0	0	0	0
	情報通信業	24	7	5	0	0	14	3
	運輸業、郵便業	161	62	12	28	1	67	4
	卸売業、小売業	338	78	25	83	5	163	14
	金融業、保険業	19	14	4	0	0	5	0
	不動産業、物品賃貸業	33	11	4	3	0	17	2
	学術研究、専門・技術サービス業	29	8	4	2	0	16	3
	宿泊業、飲食サービス業	75	21	5	12	1	41	1
	生活関連サービス業、娯楽業	44	9	4	7	0	26	2
	教育、学習支援業	21	4	2	2	0	15	0
	医療、福祉	657	181	84	139	16	325	12
	複合サービス事業	14	5	1	1	0	8	0
	サービス業	295	86	23	51	5	143	15
公務・その他	25	7	3	1	0	15	2	
職 業 別	管理的職業	1	1	0	0	0	0	0
	専門的・技術的職業	145	74	48	4	0	61	6
	事務的職業	324	133	45	9	0	172	10
	販売の職業	98	25	4	20	0	47	6
	サービスの職業	285	66	17	53	1	160	6
	保安の職業	15	7	1	0	0	6	2
	農林漁業の職業	78	10	3	23	3	43	2
	生産工程の職業	285	83	28	65	9	126	11
	輸送・機械運転の職業	92	55	7	3	0	30	4
	建設・採掘の職業	26	7	1	3	0	16	0
	運搬・清掃・包装等の職業	796	144	56	244	23	388	20

1 広島県における規模・産業・職業別の就職状況（平成25年度）

資料3の参考 2

（単位：件）

区 分		合計	身体障害者		知的障害者		精神障 害者	その他の 障害者
				重度 障害者		重度 障害者		
企 業 計		2,008	676	245	412	30	869	51
規 模 別	49人以下	789	245	101	161	19	353	30
	50人～55人	25	4	1	8	0	13	0
	56人～300人	414	153	42	60	4	191	10
	301人以上	780	274	101	183	7	312	11
産 業 別	農、林、漁業	37	7	2	12	3	17	1
	鉱業、砕石業、砂利採取業	0	0	0	0	0	0	0
	建設業	75	23	7	8	0	38	6
	製造業	284	91	35	66	5	121	6
	電気・ガス・熱供給・水道業	4	4	3	0	0	0	0
	情報通信業	28	14	9	1	0	12	1
	運輸業、郵便業	175	70	15	30	2	69	6
	卸売業、小売業	384	114	42	106	5	155	9
	金融業、保険業	41	29	12	2	0	10	0
	不動産業、物品賃貸業	35	17	9	2	0	16	0
	学術研究、専門・技術サービス業	43	12	7	1	0	27	3
	宿泊業、飲食サービス業	58	16	1	15	0	27	0
	生活関連サービス業、娯楽業	44	16	3	8	0	17	3
	教育、学習支援業	9	3	1	2	0	4	0
	医療、福祉	478	144	72	110	10	213	11
	複合サービス事業	16	5	1	1	0	10	0
	サービス業	266	101	23	45	5	116	4
公務・その他	31	10	3	3	0	17	1	
職 業 別	管理的職業	0	0	0	0	0	0	0
	専門的・技術的職業	164	97	59	4	0	59	4
	事務的職業	337	159	65	6	0	165	7
	販売の職業	127	40	11	28	0	53	6
	サービスの職業	214	52	13	49	2	104	9
	保安の職業	32	22	3	2	0	7	1
	農林漁業の職業	89	18	9	30	7	39	2
	生産工程の職業	213	57	19	58	5	93	5
	輸送・機械運転の職業	91	61	13	1	0	27	2
	建設・採掘の職業	29	9	1	5	0	14	1
	運搬・清掃・包装等の職業	712	161	52	229	16	308	14

