

令和4年12月27日（火）

【照会先】

広島労働局職業安定部職業安定課
課長 田辺 克也
地方労働市場情報官 小川 信二

有効求人倍率 1.62 倍

— 管内の雇用情勢（令和4年11月分） —

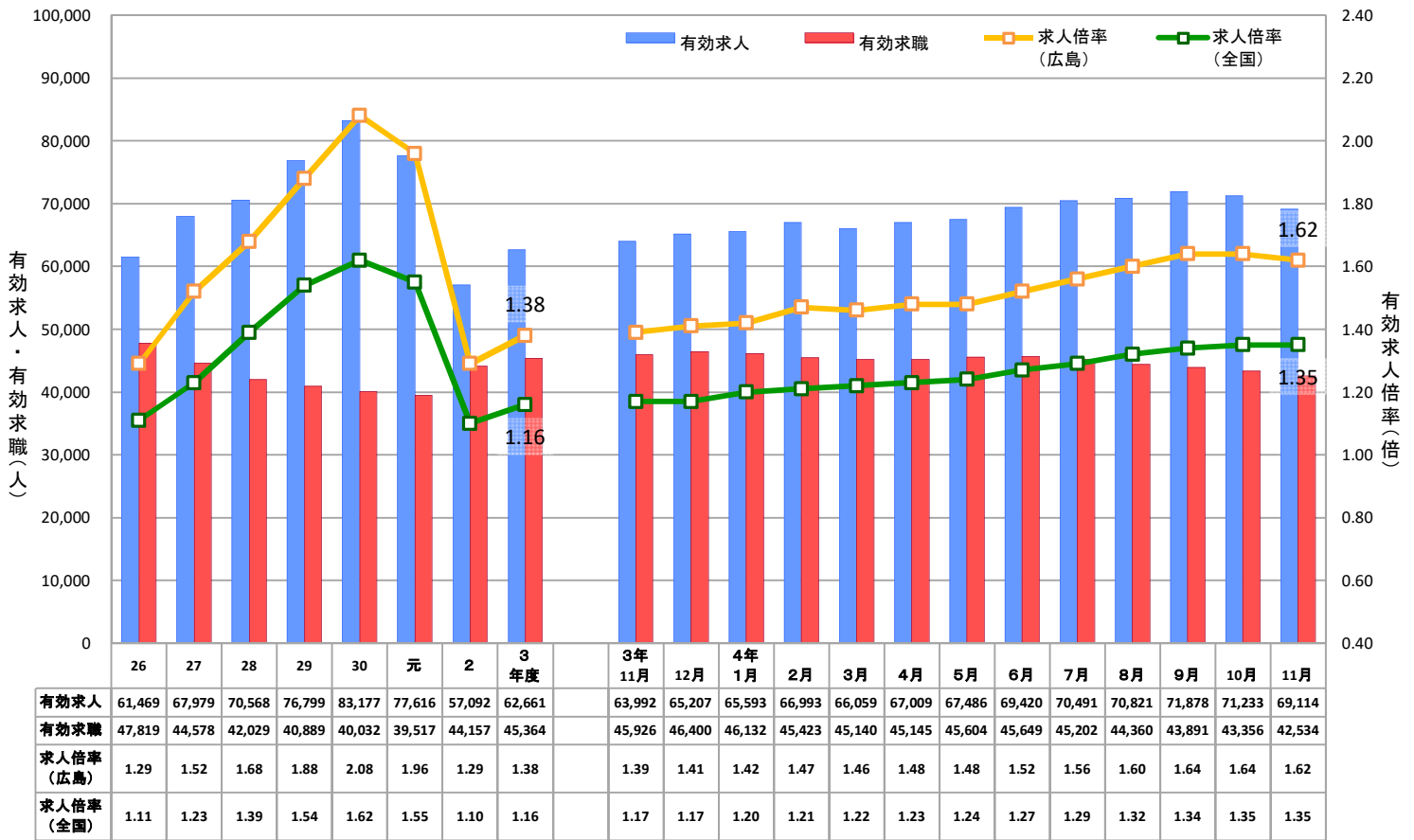
<令和4年11月の雇用情勢の概況（学卒を除き、パートを含む。）>

基調判断「県内の雇用情勢は、求人が求職を上回って推移しており、一部に持ち直しの動きもみられるが、新型コロナウイルス感染症や物価上昇が雇用に与える影響に注意する必要がある。」

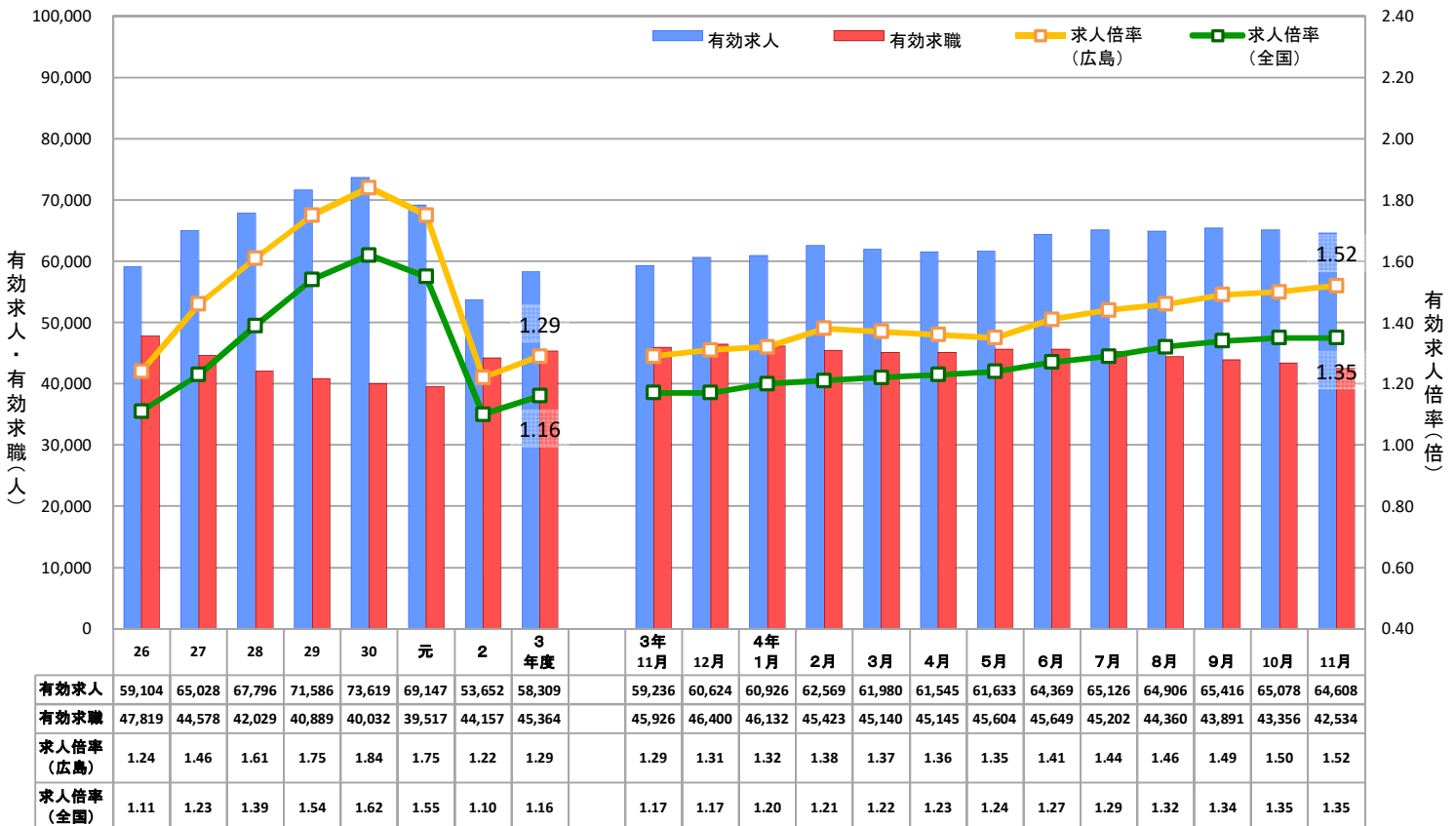
- 有効求人倍率**（受理地別・季節調整値）は **1.62** 倍となり、前月から **0.02 ポイント低下** となった。
（全国第6位、中国地方第2位）。☞資料1Pの①②、3Pの①、7P
(1) 有効求人数（季節調整値）は **69,114** 人で、前月と比べ **3.0%減少** し、2か月連続で減少した。
(2) 有効求職者数（同）は **42,534** 人で、前月から **1.9%減少** し、5か月連続で減少した。
(3) 就業地別有効求人倍率（同）は **1.52** 倍で、前月と比べ **0.02 ポイント上昇** となった。また、受理地別有効求人倍率を 0.1 ポイント下回った。
- 新規求人倍率**（季節調整値）は **3.04** 倍で、前月と比べて **0.05 ポイント上昇** し、2か月連続で上昇した。
☞資料2Pの③、3Pの②、7P
(1) 新規求人数（季節調整値）は **25,088** 人で、前月と比べ **1.9%減少** し、3か月ぶりに減少した。
(2) 新規求職者数（同）は **8,264** 人で、前月と比べ **3.3%減少** し、2か月連続で減少した。
- 正社員有効求人倍率**（原数値）は **1.25** 倍で、前年同月と比べて **0.12 ポイント上昇** した。
☞資料2Pの④、3Pの③、8P
- 新規求人数**（原数値）を **産業別** でみると、前年同月と比べ、サービス業（+1,052人、29.8%増）、医療、福祉（+422人、8.6%増）、運輸業、郵便業（+182人、12.6%増）、教育、学習支援業（+69人、25.7%増）、宿泊業、飲食サービス業（+32人、2.1%増）で **増加** し、建設業（▲196人、11.8%減）、卸売業、小売業（▲161人、3.4%減）、製造業（▲96人、3.6%減）、情報通信業（▲68人、21.3%減）、学術研究、専門・技術サービス業（▲10人、1.8%減）、生活関連サービス業、娯楽業（▲6人、0.8%減）で **減少** した。☞資料4P、9P
- 新規求職者数**（常用、原数値）は、**在職者** が 2,025 人で、前年同月と比べ **5.7%減少** し、**離職者** は 4,684 人で **2.5%減少** した。☞資料5Pの③の②、10P
- 11月末現在の**雇用保険被保険者数**は 1,021,919 人で、前年同月比で **0.6%減少** した。雇用保険の**受給資格決定件数**は 2,307 件で、前年同月比で **2.5%減少** した。☞資料11P

(注) 1. ハローワークインターネットサービスの機能拡充に伴い、令和3年9月以降の数値には、ハローワークに来所せず、オンライン上で求職登録した求職者数や、求職者がハローワークインターネットサービスの求人に直接応募した就職件数等が含まれている。
2. 令和3年12月以前の季節調整値は、令和4年1月分公表時に新季節指数により改訂されている。
3. 雇用保険の受給資格決定件数は速報値であり、修正があり得る。

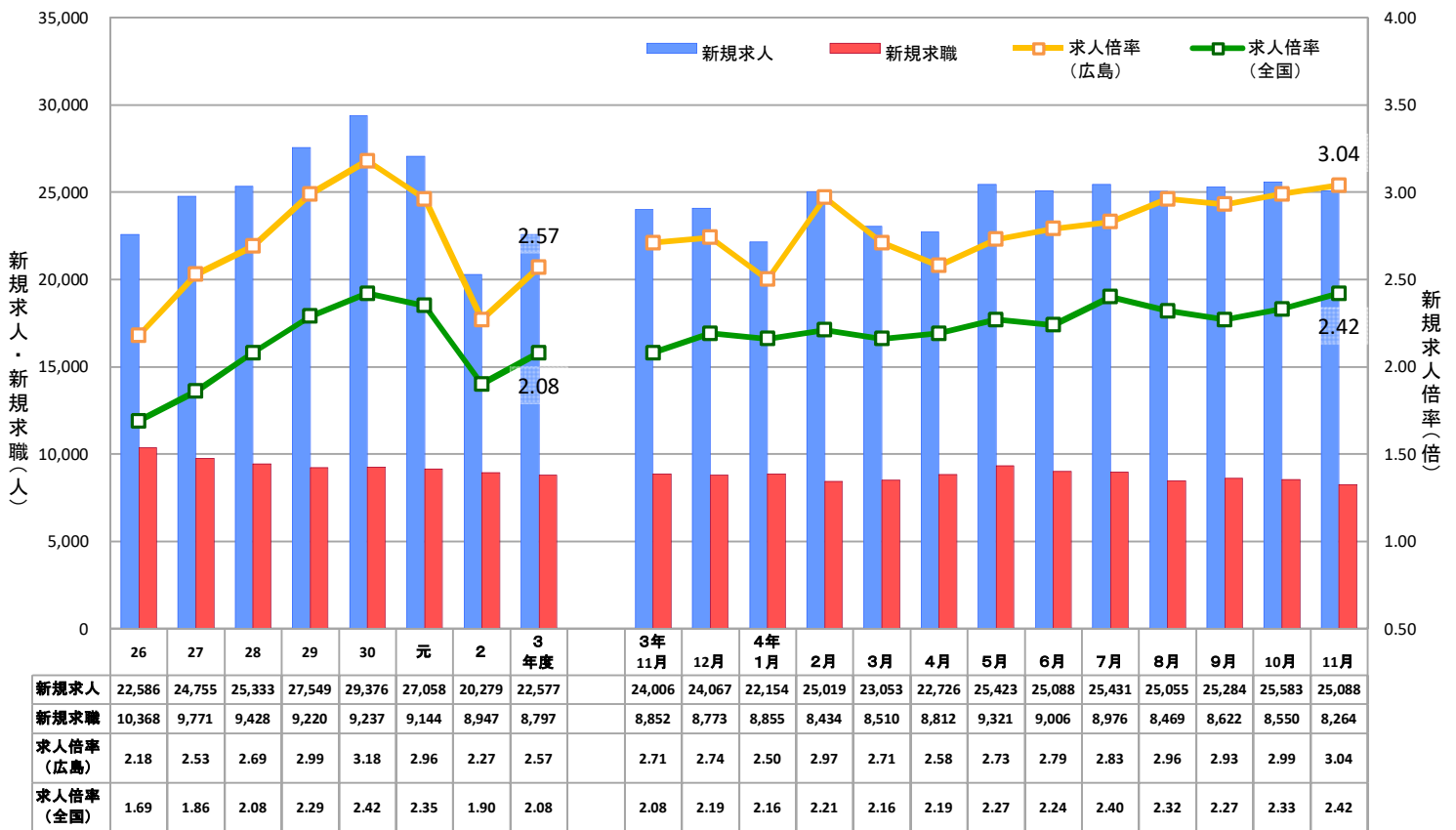
① 有効求人・求職と有効求人倍率の推移（受理地別・季節調整値）



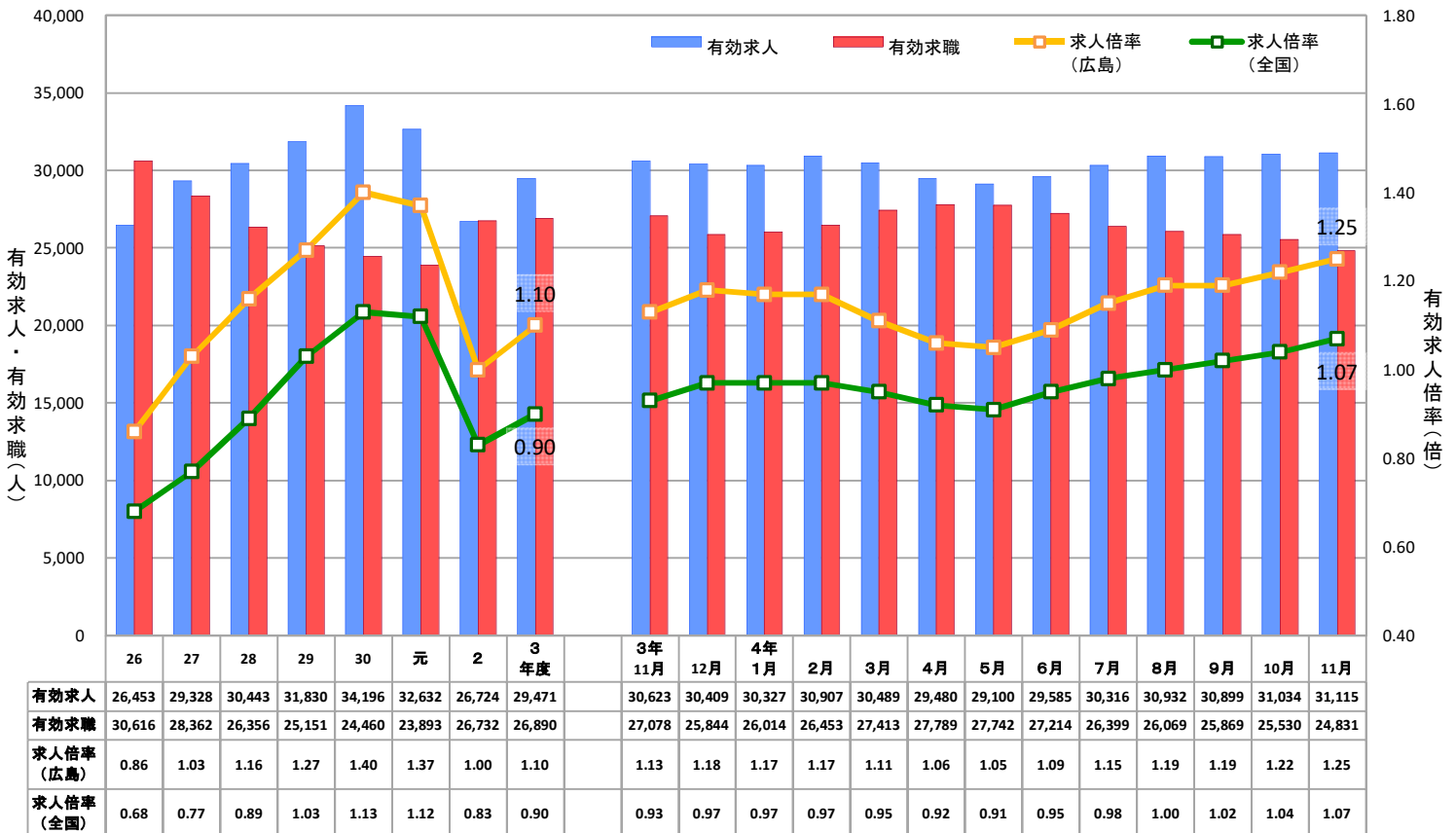
② 有効求人・求職と有効求人倍率の推移（就業地別・季節調整値）



③ 新規求人・求職と新規求人倍率の推移（季節調整値）



④ 正社員有効求人・求職と有効求人倍率の推移（原数値）



(注)常用フルタイム有効求職者にはフルタイムの派遣労働者や契約社員を希望する者も含まれるため、厳密な意味での正社員有効求人倍率より低い値となる。

1 労働力需給の動向

① 有効求人・求職、有効求人倍率の推移(原数値)

項目	年度			四半期				最近3か月		
	元	2	3	令和3年	令和4年			令和4年		
				10~12月	1~3月	4~6月	7~9月	9月	10月	11月
求人	77,616	57,092	62,661	64,262	68,678	67,101	68,653	69,463	70,257	70,966
	▲ 6.7	▲ 26.4	9.8	16.0	19.5	15.1	15.6	13.9	12.8	9.2
求職	39,517	44,157	45,364	44,855	44,447	47,944	44,260	43,702	43,430	42,185
	▲ 1.3	11.7	2.7	▲ 1.1	0.9	1.0	▲ 0.9	▲ 2.8	▲ 5.3	▲ 7.0
求人倍率	1.96	1.29	1.38	1.43	1.55	1.40	1.55	1.59	1.62	1.68
季節調整値	—	—	—	1.39	1.45	1.49	1.60	1.64	1.64	1.62
求人倍率(全国)	1.55	1.10	1.16	1.21	1.27	1.17	1.29	1.32	1.35	1.39
季節調整値	—	—	—	1.17	1.21	1.25	1.32	1.34	1.35	1.35

(注) 下段は対前年度比、又は対前年同期比(%)。

② 新規求人・求職、新規求人倍率の推移(原数値)

項目	年度			四半期				最近3か月		
	元	2	3	令和3年	令和4年			令和4年		
				10~12月	1~3月	4~6月	7~9月	9月	10月	11月
求人	27,058	20,279	22,577	23,303	24,702	23,929	24,292	24,505	25,493	25,274
	▲ 7.9	▲ 25.1	11.3	19.0	16.0	14.8	13.2	13.2	8.8	5.8
求職	9,144	8,947	8,797	7,922	9,125	10,236	8,071	8,234	8,415	7,449
	▲ 1.0	▲ 2.2	▲ 1.7	2.6	▲ 2.3	1.3	0.5	▲ 2.8	▲ 9.3	▲ 4.9
求人倍率	2.96	2.27	2.57	2.94	2.71	2.34	3.01	2.98	3.03	3.39
季節調整値	—	—	—	2.65	2.72	2.70	2.91	2.93	2.99	3.04
求人倍率(全国)	2.35	1.90	2.08	2.35	2.13	1.94	2.43	2.45	2.55	2.61
季節調整値	—	—	—	2.10	2.18	2.23	2.33	2.27	2.33	2.42

(注) 下段は対前年度比、又は対前年同期比(%)。

③ 正社員有効求人・求職、有効求人倍率の推移(原数値)

項目	年度			四半期				最近3か月		
	元	2	3	令和3年	令和4年			令和4年		
				10~12月	1~3月	4~6月	7~9月	9月	10月	11月
求人	32,632	26,724	29,471	30,292	30,574	29,388	30,716	30,899	31,034	31,115
	▲ 4.6	▲ 18.1	10.3	12.9	11.1	4.2	6.6	5.1	4.0	1.6
求職	23,893	26,732	26,890	26,790	26,627	27,582	26,112	25,869	25,530	24,831
	▲ 2.3	11.9	0.6	▲ 1.8	0.5	0.1	▲ 1.8	▲ 4.2	▲ 7.0	▲ 8.3
求人倍率	1.37	1.00	1.10	1.13	1.15	1.07	1.18	1.19	1.22	1.25
求人倍率(全国)	1.12	0.83	0.90	0.94	0.96	0.93	1.00	1.02	1.04	1.07

(注) 下段は対前年度比、又は対前年同期比(%)。

④ パートタイム有効求人・求職、有効求人倍率の推移(原数値)

項目	年度			四半期				最近3か月		
	元	2	3	令和3年	令和4年			令和4年		
				10~12月	1~3月	4~6月	7~9月	9月	10月	11月
求人	35,073	23,834	24,675	25,056	27,699	27,447	26,879	26,926	27,033	27,899
	▲ 5.5	▲ 32.0	3.5	13.0	20.8	18.8	17.7	15.0	13.5	9.0
求職	15,543	17,357	18,409	18,005	17,763	20,304	18,076	17,768	17,840	17,297
	0.3	11.7	6.1	0.0	1.5	2.2	0.5	▲ 0.6	▲ 2.8	▲ 5.1
求人倍率	2.26	1.37	1.34	1.39	1.56	1.35	1.49	1.52	1.52	1.61
求人倍率(全国)	1.71	1.18	1.16	1.21	1.32	1.14	1.27	1.31	1.34	1.40

(注) 下段は対前年度比、又は対前年同期比(%)。

2 産業別新規求人動向

① 主な産業の動向(原数値)

産業		年度			四半期				最近3か月		
		元	2	3	令和3年	令和4年			令和4年		
					10~12月	1~3月	4~6月	7~9月	9月	10月	11月
産業計	広島	27,058	20,279	22,577	23,303	24,702	23,929	24,292	24,505	25,493	25,274
		▲ 7.9	▲ 25.1	11.3	19.0	16.0	14.8	13.2	13.2	8.8	5.8
	全国	923,394	730,949	802,439	821,299	877,190	848,333	860,361	887,538	924,946	865,294
		▲ 5.4	▲ 20.8	9.8	11.0	10.5	13.7	12.5	9.8	7.9	8.7
建設業	広島	1,680	1,597	1,697	1,680	1,708	1,699	1,634	1,699	1,719	1,461
		▲ 1.2	▲ 4.9	6.3	11.4	2.6	▲ 1.7	▲ 2.3	▲ 7.1	▲ 3.2	▲ 11.8
	全国	74,887	74,830	79,240	78,781	81,351	81,740	80,009	86,266	81,999	73,752
		▲ 1.7	▲ 0.1	5.9	5.3	3.0	3.5	2.7	▲ 0.8	▲ 0.7	1.8
製造業	広島	2,679	1,914	2,580	2,690	2,935	2,669	2,811	3,392	2,784	2,557
		▲ 14.6	▲ 28.6	34.8	40.5	38.0	20.0	13.7	18.4	12.9	▲ 3.6
	全国	84,960	62,117	83,216	86,362	92,087	89,065	92,021	98,537	97,398	86,203
		▲ 14.9	▲ 26.9	34.0	36.1	29.1	20.7	14.2	11.4	6.0	5.8
情報通信業	広島	378	298	289	302	285	271	248	227	304	251
		▲ 8.0	▲ 21.2	▲ 3.0	▲ 10.4	7.5	▲ 11.7	▲ 5.0	▲ 4.2	▲ 3.8	▲ 21.3
	全国	24,357	17,764	20,194	20,833	21,900	20,873	21,183	21,557	22,845	21,275
		▲ 5.3	▲ 27.1	13.7	16.8	19.9	12.1	9.0	7.2	6.7	5.3
運輸業、郵便業	広島	1,694	1,280	1,391	1,468	1,435	1,495	1,464	1,419	1,434	1,632
		▲ 4.7	▲ 24.4	8.7	15.7	13.3	15.6	6.9	2.2	▲ 15.6	12.6
	全国	53,778	40,313	44,421	45,843	47,725	47,362	48,402	48,858	55,894	46,359
		▲ 6.3	▲ 25.0	10.2	10.8	13.3	14.1	13.6	11.7	7.3	8.1
卸売業、小売業	広島	6,128	3,861	4,124	4,090	4,581	4,552	4,596	4,288	5,038	4,530
		▲ 12.8	▲ 37.0	6.8	23.2	29.8	17.1	16.8	11.9	31.3	▲ 3.4
	全国	129,454	92,766	96,932	97,122	104,273	103,828	107,448	108,578	113,906	108,834
		▲ 8.0	▲ 28.3	4.5	6.0	8.1	12.1	14.7	12.7	11.7	13.0
学術研究、専門・技術サービス業	広島	740	486	547	544	584	584	577	518	646	534
		▲ 13.0	▲ 34.3	12.6	15.7	7.7	10.6	8.3	0.8	7.7	▲ 1.8
	全国	23,775	18,909	20,880	21,426	22,020	22,083	22,159	22,204	22,588	22,916
		▲ 5.5	▲ 20.5	10.4	11.7	8.6	11.6	9.2	3.5	2.6	10.6
宿泊業、飲食サービス業	広島	1,437	1,059	1,172	1,286	1,235	1,326	1,336	1,095	1,311	1,589
		▲ 0.2	▲ 26.3	10.7	17.0	4.4	20.4	25.3	28.1	6.8	2.1
	全国	80,091	49,775	54,391	60,942	61,671	66,882	69,046	65,660	80,277	76,476
		▲ 4.4	▲ 37.9	9.3	14.5	21.6	43.9	42.4	29.5	29.3	21.2
生活関連サービス業、娯楽業	広島	933	740	793	819	705	697	718	611	601	789
		▲ 13.1	▲ 20.7	7.2	9.8	▲ 15.4	▲ 16.7	▲ 11.2	▲ 21.4	▲ 42.2	▲ 0.8
	全国	34,945	23,305	25,745	26,112	28,206	28,527	28,961	28,127	30,319	30,250
		▲ 7.8	▲ 33.3	10.5	10.2	11.9	14.8	21.6	22.3	11.3	6.3
教育、学習支援業	広島	378	259	266	283	324	250	252	228	240	337
		36.0	▲ 31.5	2.7	18.4	11.3	2.9	18.9	20.6	▲ 16.1	25.7
	全国	15,868	12,943	14,161	14,449	16,800	13,413	12,923	13,648	13,963	13,054
		▲ 0.1	▲ 18.4	9.4	12.6	2.9	4.3	3.1	▲ 0.4	▲ 1.9	▲ 9.4
医療、福祉	広島	5,606	4,833	5,114	5,231	5,432	5,235	5,156	5,073	5,447	5,313
		▲ 0.3	▲ 13.8	5.8	8.8	8.3	9.2	3.1	4.5	▲ 0.9	8.6
	全国	222,606	195,117	206,762	212,201	217,309	212,532	215,063	223,834	228,061	212,599
		0.6	▲ 12.3	6.0	7.0	4.5	9.2	6.0	6.1	3.7	4.8
サービス業	広島	3,654	2,656	3,406	3,574	4,015	4,179	4,397	4,966	4,853	4,581
		▲ 11.5	▲ 27.3	28.2	38.3	35.3	45.2	39.3	44.4	41.9	29.8
	全国	118,435	92,022	105,781	106,511	115,871	114,351	116,507	120,095	125,339	115,092
		▲ 10.4	▲ 22.3	15.0	13.9	14.6	15.5	14.5	11.3	10.1	13.2

(注) 下段は対前年度比、又は対前年同期比(%)。

② 主な製造業種別の動向(原数値)

年月	食料品	繊維工業	金属製品	はん用機械器具	生産用機械器具	電気機械器具	輸送用機械器具			製造業計
							全数	うち自動車	うち造船	
令和4年11月	458	79	286	229	154	106	548	316	195	2,557
対前年同月比	7.3	▲ 30.7	6.7	▲ 19.6	2.7	7.1	▲ 9.3	▲ 17.9	3.7	▲ 3.6

3 新規求職者の動向(常用)

① 性別・年齢別新規求職者数(原数値)

年齢区分	全数				男				女			
	フルタイム		パートタイム		フルタイム		パートタイム		フルタイム		パートタイム	
	対前年同月比		対前年同月比		対前年同月比		対前年同月比		対前年同月比		対前年同月比	
年齢計	4,654	▲ 5.8	2,764	▲ 3.2	2,467	▲ 8.0	696	▲ 4.5	2,185	▲ 3.1	2,067	▲ 2.7
19歳以下	49	▲ 18.3	15	15.4	27	▲ 6.9	7	16.7	22	▲ 29.0	8	14.3
20～24歳	550	▲ 2.7	74	▲ 1.3	248	▲ 2.0	19	11.8	302	▲ 2.9	55	▲ 5.2
25～29歳	710	1.1	161	▲ 16.1	321	5.2	13	▲ 23.5	387	▲ 2.5	148	▲ 15.4
30～34歳	496	▲ 12.8	210	▲ 19.5	260	▲ 13.6	16	▲ 5.9	236	▲ 11.9	194	▲ 20.2
35～39歳	455	0.2	258	▲ 6.2	226	▲ 8.5	8	▲ 46.7	229	10.6	250	▲ 3.8
40～44歳	447	▲ 8.6	226	▲ 14.4	210	▲ 19.2	14	▲ 22.2	237	3.5	212	▲ 13.8
45～49歳	524	▲ 17.0	270	5.5	239	▲ 21.4	31	34.8	285	▲ 12.8	239	2.6
50～54歳	527	▲ 0.6	259	7.0	273	▲ 7.1	30	▲ 26.8	254	8.1	229	13.9
55～59歳	352	▲ 7.4	212	1.4	217	▲ 8.1	32	▲ 25.6	135	▲ 6.3	180	8.4
60～64歳	301	0.0	270	▲ 15.6	239	6.2	92	▲ 26.4	62	▲ 18.4	177	▲ 9.2
65歳以上	243	▲ 5.4	809	8.3	207	▲ 9.2	434	6.6	36	24.1	375	10.3

(注)男女の合計は全数に必ずしも一致しない。

② 就業・不就業状態別新規求職者数(原数値)

年月	新規求職者数	在職者	離職者	雇用者			自営	無業者	家事・育児従事者	その他	
				定年	事業主都合	自己都合					
令和4年11月	7,418	2,025	4,684	4,590	163	859	3,535	94	709	278	431
対前年同月比	▲ 4.8	▲ 5.7	▲ 2.5	▲ 2.6	▲ 19.7	▲ 17.4	2.7	4.4	▲ 15.9	▲ 27.4	▲ 6.3

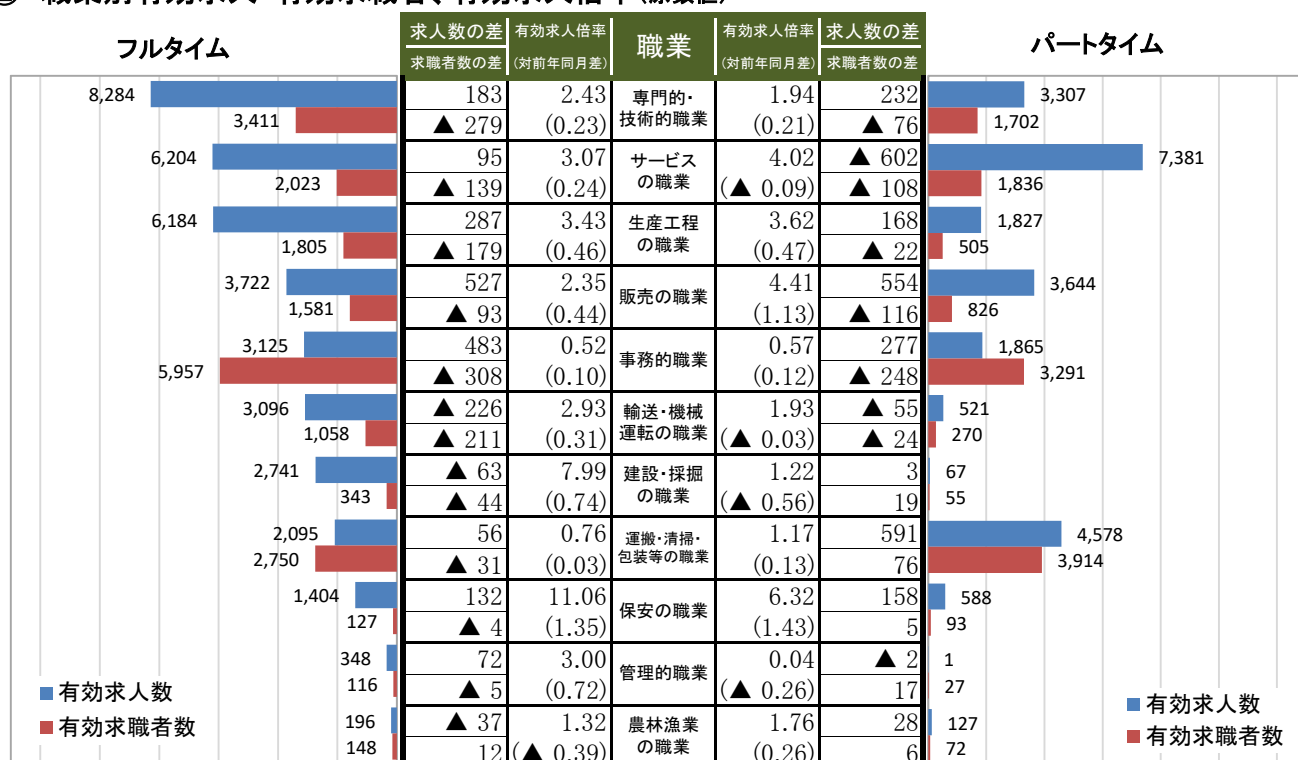
(注)「その他」は離職後1年を超える者などである。

4 有効求人・有効求職者の動向(常用)

① 有効求人・有効求職者数、有効求人倍率(職業計、原数値)

年月	フルタイム						パートタイム					
	有効求人		有効求職者		有効求人倍率		有効求人		有効求職者		有効求人倍率	
	対前年同月差		対前年同月差		対前年同月差		対前年同月差		対前年同月差		対前年同月差	
令和4年11月	37,399	1,509	24,831	▲ 2,247	1.51	0.18	23,906	1,352	17,190	▲ 930	1.39	0.15

② 職業別有効求人・有効求職者、有効求人倍率(原数値)



(注)1 職業は、上から常用フルタイム求人の多い順に並べている。

2 「求人数の差」及び「求職者数の差」の欄は、前年同月との差である。

5 公共職業安定所別有効求人倍率(受理地別・原数値)

地域	安定所	年度									令和3年		令和4年										令和4年11月					
		26	27	28	29	30	元	2	3	11月	12月	1月	2月	3月	4月	5月	6月	7月	8月	9月	10月	有効求人人数		有効求職者数		有効求人倍率		
																						対前年 同月差			対前年 同月差			
西部地域	広島	1.69	2.04	2.31	2.43	2.57	2.43	1.59	1.74	1.78	1.90	1.94	1.94	1.91	1.76	1.70	1.76	1.83	1.94	1.96	2.08	24,626	3,080	11,142	▲ 940	2.21	0.43	
	広島東	1.57	1.91	2.17	2.37	2.52	2.38	1.49	1.88	1.98	2.12	2.20	2.26	2.27	2.15	2.12	2.13	2.21	2.31	2.34	2.17	12,092	458	5,544	▲ 346	2.18	0.20	
	可部	0.61	0.68	0.70	0.74	0.78	0.72	0.52	0.60	0.61	0.65	0.67	0.64	0.59	0.54	0.54	0.56	0.56	0.56	0.59	0.60	2,042	▲ 59	3,269	▲ 164	0.62	0.01	
	廿日市	0.50	0.61	0.65	0.60	0.70	0.61	0.39	0.53	0.61	0.64	0.67	0.61	0.60	0.53	0.52	0.54	0.57	0.56	0.62	0.63	1,618	90	2,436	▲ 78	0.66	0.05	
	大竹	0.78	0.80	0.79	0.87	0.88	0.94	0.70	0.72	0.70	0.77	0.85	0.86	0.75	0.65	0.60	0.68	0.81	0.81	0.76	0.77	338	0	428	▲ 54	0.79	0.09	
	広島西条	1.24	1.47	1.73	2.87	4.23	3.59	1.51	1.16	1.21	1.27	1.29	1.35	1.24	1.12	1.15	1.28	1.35	1.41	1.42	1.43	4,252	517	2,909	▲ 181	1.46	0.25	
	地域計	1.36	1.63	1.82	2.04	2.29	2.13	1.29	1.43	1.49	1.59	1.63	1.64	1.61	1.48	1.45	1.50	1.56	1.64	1.66	1.68	44,968	4,086	25,728	▲ 1,763	1.75	0.26	
芸南地域	呉	0.87	1.03	1.17	1.27	1.35	1.25	0.92	0.94	0.99	1.00	1.01	1.04	1.00	0.97	0.92	0.95	1.03	1.07	1.11	1.14	3,526	74	3,018	▲ 484	1.17	0.18	
	竹原	1.18	1.01	1.08	1.04	1.34	1.32	0.96	0.97	0.94	1.05	1.01	1.13	1.16	1.06	1.01	1.02	1.13	1.12	1.18	1.08	481	5	411	▲ 98	1.17	0.23	
	地域計	0.91	1.03	1.16	1.24	1.35	1.26	0.92	0.95	0.98	1.01	1.01	1.05	1.02	0.98	0.93	0.96	1.04	1.07	1.12	1.13	4,007	79	3,429	▲ 582	1.17	0.19	
東部地域	福山	1.34	1.60	1.70	1.88	1.96	1.97	1.54	1.49	1.55	1.59	1.63	1.64	1.55	1.45	1.46	1.49	1.64	1.68	1.68	1.75	12,947	1,064	7,170	▲ 474	1.81	0.26	
	府中	0.64	0.78	0.82	1.05	1.20	1.05	0.78	0.83	0.81	0.83	0.87	0.92	0.93	0.79	0.84	0.83	0.88	0.92	0.95	0.96	1,152	174	1,131	▲ 77	1.02	0.21	
	尾道	1.22	1.39	1.53	1.74	2.05	2.00	1.41	1.42	1.52	1.56	1.52	1.65	1.69	1.56	1.42	1.44	1.49	1.63	1.69	1.74	3,193	106	1,822	▲ 208	1.75	0.23	
	三原	1.19	1.43	1.43	1.66	1.55	1.62	1.23	1.33	1.36	1.51	1.50	1.45	1.47	1.25	1.27	1.27	1.37	1.44	1.51	1.56	2,016	227	1,216	▲ 99	1.66	0.30	
	地域計	1.24	1.47	1.56	1.75	1.86	1.85	1.41	1.40	1.45	1.50	1.52	1.55	1.51	1.38	1.37	1.39	1.51	1.57	1.59	1.65	19,308	1,571	11,339	▲ 858	1.70	0.25	
北部地域	三次	1.30	1.32	1.59	1.74	1.96	1.95	1.46	1.55	1.56	1.69	1.60	1.50	1.53	1.27	1.35	1.37	1.50	1.57	1.56	1.62	1,317	75	812	17	1.62	0.06	
	庄原	1.29	1.65	1.67	1.77	1.68	1.45	1.07	1.16	1.17	1.17	1.29	1.28	1.35	1.18	1.16	1.16	1.25	1.31	1.31	1.23	584	71	427	▲ 10	1.37	0.20	
	安芸高田	1.45	1.47	1.51	1.66	1.82	1.64	1.30	1.49	1.51	1.56	1.65	1.98	1.82	1.41	1.39	1.44	1.49	1.59	1.60	1.62	782	115	450	8	1.74	0.23	
	地域計	1.34	1.44	1.59	1.73	1.85	1.73	1.31	1.43	1.45	1.52	1.53	1.57	1.57	1.29	1.31	1.34	1.43	1.51	1.51	1.52	2,683	261	1,689	15	1.59	0.14	
広島県全体	広島県全体	1.29	1.52	1.68	1.88	2.08	1.96	1.29	1.38	1.43	1.51	1.54	1.56	1.53	1.40	1.38	1.42	1.50	1.57	1.59	1.62	70,966	5,997	42,185	▲ 3,188	1.68	0.25	
	季節調整値	—	—	—	—	—	—	—	—	1.39	1.41	1.42	1.47	1.46	1.48	1.48	1.52	1.56	1.60	1.64	1.64	69,114	5,122	42,534	▲ 3,392	1.62	0.23	

6 職業安定等業務主要指標(その1)

年度/年・月	新規求人・求職							月間有効求人・求職						就 職			充 足			
	① 求 人 数		② 求職申込件数		③ 求人倍率[①÷②]			④ 求 人 数		⑤ 求 職 者 数		⑥ 求人倍率[④÷⑤]		⑦ 就 職 件 数		⑧	⑨ 充 足 数		⑩	
	前年比	前年比	前年比	季節調整値	前年差前月差	前年比	前年比	前年比	前年比	季節調整値	前年差前月差	前年比	就職率[⑦÷②]	前年比	前年比	充足率[⑨÷⑩]				
平成26年度	22,586	9.6	10,368	▲ 6.6	2.18		0.32	61,469	12.2	47,819	▲ 7.4	1.29		0.23	4,067	▲ 4.9	39.2	4,305	▲ 5.2	19.1
27	24,755	9.6	9,771	▲ 5.8	2.53		0.35	67,979	10.6	44,578	▲ 6.8	1.52		0.23	3,867	▲ 4.9	39.6	4,105	▲ 4.6	16.6
28	25,333	2.3	9,428	▲ 3.5	2.69		0.16	70,568	3.8	42,029	▲ 5.7	1.68		0.16	3,700	▲ 4.3	39.2	3,891	▲ 5.2	15.4
29	27,549	8.7	9,220	▲ 2.2	2.99		0.30	76,799	8.8	40,889	▲ 2.7	1.88		0.20	3,573	▲ 3.4	38.8	3,740	▲ 3.9	13.6
30	29,376	6.6	9,237	0.2	3.18		0.19	83,177	8.3	40,032	▲ 2.1	2.08		0.20	3,296	▲ 7.8	35.7	3,512	▲ 6.1	12.0
令和元年度	27,058	▲ 7.9	9,144	▲ 1.0	2.96		▲ 0.22	77,616	▲ 6.7	39,517	▲ 1.3	1.96		▲ 0.12	3,065	▲ 7.0	33.5	3,240	▲ 7.7	12.0
2	20,279	▲ 25.1	8,947	▲ 2.2	2.27		▲ 0.69	57,092	▲ 26.4	44,157	11.7	1.29		▲ 0.67	2,597	▲ 15.3	29.0	2,756	▲ 14.9	13.6
3	22,577	11.3	8,797	▲ 1.7	2.57		0.30	62,661	9.8	45,364	2.7	1.38		0.09	2,628	1.2	29.9	2,837	2.9	12.6
令和2年 11月	19,171	▲ 26.4	7,377	▲ 4.9	2.60	2.23	0.01	56,092	▲ 27.6	45,695	20.1	1.23	1.18	▲ 0.02	2,458	▲ 13.7	33.3	2,604	▲ 14.7	13.6
12月	18,529	▲ 23.2	6,605	▲ 2.9	2.81	2.29	0.06	54,542	▲ 27.4	43,619	21.6	1.25	1.16	▲ 0.02	2,264	▲ 14.1	34.3	2,384	▲ 13.6	12.9
令和3年 1月	21,701	▲ 20.3	8,557	▲ 13.8	2.54	2.36	0.07	56,017	▲ 23.5	42,921	15.8	1.31	1.20	0.04	2,202	▲ 6.1	25.7	2,315	▲ 7.4	10.7
2月	19,945	▲ 21.2	9,171	▲ 0.8	2.17	2.27	▲ 0.09	56,736	▲ 22.6	43,690	12.7	1.30	1.21	0.01	2,700	▲ 1.6	29.4	2,855	▲ 0.8	14.3
3月	22,216	▲ 10.0	10,293	3.3	2.16	2.36	0.09	59,588	▲ 18.7	45,588	12.0	1.31	1.25	0.04	3,866	3.2	37.6	4,097	3.3	18.4
4月	22,082	7.6	13,017	9.8	1.70	2.32	▲ 0.04	59,051	▲ 9.1	48,478	14.2	1.22	1.29	0.04	3,047	10.3	23.4	3,303	11.0	15.0
5月	19,243	▲ 5.8	8,341	▲ 0.5	2.31	2.45	0.13	57,945	▲ 1.3	47,481	13.4	1.22	1.31	0.02	2,696	28.7	32.3	2,820	29.2	14.7
6月	21,203	▲ 3.5	8,965	▲ 12.6	2.37	2.43	▲ 0.02	57,893	▲ 0.1	46,493	7.2	1.25	1.33	0.02	2,802	2.2	31.3	3,057	3.3	14.4
7月	21,172	5.6	7,939	▲ 9.6	2.67	2.53	0.10	57,561	1.7	44,460	2.2	1.29	1.35	0.02	2,413	▲ 4.4	30.4	2,587	▲ 4.1	12.2
8月	21,559	21.0	7,694	▲ 6.5	2.80	2.64	0.11	59,697	10.2	44,601	▲ 0.2	1.34	1.37	0.02	2,136	▲ 2.5	27.8	2,305	1.0	10.7
9月	21,646	8.5	8,472	▲ 2.5	2.56	2.55	▲ 0.09	60,964	12.4	44,950	▲ 1.5	1.36	1.38	0.01	2,599	▲ 2.4	30.7	2,799	▲ 1.4	12.9
10月	23,423	11.2	9,273	1.1	2.53	2.50	▲ 0.05	62,260	12.1	45,860	▲ 2.0	1.36	1.37	▲ 0.01	2,668	▲ 1.2	28.8	2,868	▲ 0.6	12.2
11月	23,897	24.7	7,831	6.2	3.05	2.71	0.21	64,969	15.8	45,373	▲ 0.7	1.43	1.39	0.02	2,601	5.8	33.2	2,805	7.7	11.7
12月	22,589	21.9	6,663	0.9	3.39	2.74	0.03	65,556	20.2	43,331	▲ 0.7	1.51	1.41	0.02	2,394	5.7	35.9	2,569	7.8	11.4
令和4年 1月	24,387	12.4	9,027	5.5	2.70	2.50	▲ 0.24	66,931	19.5	43,332	1.0	1.54	1.42	0.01	2,126	▲ 3.5	23.6	2,329	0.6	9.6
2月	25,144	26.1	8,725	▲ 4.9	2.88	2.97	0.47	68,822	21.3	44,047	0.8	1.56	1.47	0.05	2,518	▲ 6.7	28.9	2,704	▲ 5.3	10.8
3月	24,574	10.6	9,622	▲ 6.5	2.55	2.71	▲ 0.26	70,280	17.9	45,962	0.8	1.53	1.46	▲ 0.01	3,535	▲ 8.6	36.7	3,900	▲ 4.8	15.9
4月	23,474	6.3	12,181	▲ 6.4	1.93	2.58	▲ 0.13	67,357	14.1	48,025	▲ 0.9	1.40	1.48	0.02	2,850	▲ 6.5	23.4	3,091	▲ 6.4	13.2
5月	23,519	22.2	9,617	15.3	2.45	2.73	0.15	66,602	14.9	48,340	1.8	1.38	1.48	0.00	2,696	0.0	28.0	2,898	2.8	12.3
6月	24,794	16.9	8,911	▲ 0.6	2.78	2.79	0.06	67,344	16.3	47,466	2.1	1.42	1.52	0.04	2,803	0.0	31.5	3,042	▲ 0.5	12.3
7月	23,852	12.7	7,879	▲ 0.8	3.03	2.83	0.04	67,446	17.2	44,962	1.1	1.50	1.56	0.04	2,372	▲ 1.7	30.1	2,571	▲ 0.6	10.8
8月	24,519	13.7	8,101	5.3	3.03	2.96	0.13	69,050	15.7	44,116	▲ 1.1	1.57	1.60	0.04	2,158	1.0	26.6	2,310	0.2	9.4
9月	24,505	13.2	8,234	▲ 2.8	2.98	2.93	▲ 0.03	69,463	13.9	43,702	▲ 2.8	1.59	1.64	0.04	2,399	▲ 7.7	29.1	2,568	▲ 8.3	10.5
10月	25,493	8.8	8,415	▲ 9.3	3.03	2.99	0.06	70,257	12.8	43,430	▲ 5.3	1.62	1.64	0.00	2,440	▲ 8.5	29.0	2,555	▲ 10.9	10.0
11月	25,274	5.8	7,449	▲ 4.9	3.39	3.04	0.05	70,966	9.2	42,185	▲ 7.0	1.68	1.62	▲ 0.02	2,336	▲ 10.2	31.4	2,522	▲ 10.1	10.0

(注) 1 求人・求職関係は、学卒を除きパートタイムを含む。

7 職業安定等業務主要指標(その2)

年度/年・月	正社員有効求人・求職						パートタイム有効求人・求職						全国の求人倍率				完全失業者数 [万人]		完全失業率					
	① 求人数		② 常用求職者数		③ 求人倍率[①÷②]		④ 求人数		⑤ 求職者数		⑥ 求人倍率[④÷⑤]		⑦ 新規	⑧ 有効		⑨ 正社員 有効	⑩ パート タイム 有効	⑪ 全国	⑫ 広島	⑬ 全国	⑭ 広島			
		前年比		前年比		前年差		前年比		前年比		前年差	季節 調整値	季節 調整値						季節 調整値				
平成26年度	26,453	13.2	30,616	▲ 10.8	0.86	0.18	24,596	12.9	17,130	▲ 0.7	1.44	0.18	1.69		1.11		0.68	1.41	236	4.6	3.6		3.2	
27	29,328	10.9	28,362	▲ 7.4	1.03	0.17	27,577	12.1	16,144	▲ 5.8	1.71	0.27	1.86		1.23		0.77	1.57	222	4.4	3.4		3.0	
28	30,443	3.8	26,356	▲ 7.1	1.16	0.13	29,221	6.0	15,606	▲ 3.3	1.87	0.16	2.08		1.39		0.89	1.73	208	4.0	3.1		2.8	
29	31,830	4.6	25,151	▲ 4.6	1.27	0.11	33,526	14.7	15,660	0.3	2.14	0.27	2.29		1.54		1.03	1.80	190	3.5	2.8		2.4	
30	34,196	7.4	24,460	▲ 2.7	1.40	0.13	37,124	10.7	15,496	▲ 1.0	2.40	0.26	2.42		1.62		1.13	1.81	167	3.5	2.4		2.4	
令和元年度	32,632	▲ 4.6	23,893	▲ 2.3	1.37	▲ 0.03	35,073	▲ 5.5	15,543	0.3	2.26	▲ 0.14	2.35		1.55		1.12	1.71	162	3.5	2.4		2.4	
2	26,724	▲ 18.1	26,732	11.9	1.00	▲ 0.37	23,834	▲ 32.0	17,357	11.7	1.37	▲ 0.89	1.90		1.10		0.83	1.18	192	3.6	2.8		2.4	
3	29,471	10.3	26,890	0.6	1.10	0.10	24,675	3.5	18,409	6.1	1.34	▲ 0.03	2.08		1.16		0.90	1.16	195	3.5	2.8		2.4	
令和2年 11月	26,951	▲ 18.1	27,400	20.1	0.98	▲ 0.46	22,910	▲ 34.7	18,225	20.3	1.26	▲ 1.05	2.20	1.99	1.09	1.05	0.83	1.16	196		2.8	2.9		
12月	26,706	▲ 15.9	26,110	20.6	1.02	▲ 0.45	21,463	▲ 37.3	17,445	23.5	1.23	▲ 1.19	2.40	2.02	1.13	1.06	0.86	1.21	195	3.7	2.8	3.0	2.5	
令和3年 1月	26,964	▲ 12.8	25,797	14.3	1.05	▲ 0.32	22,261	▲ 33.3	17,064	18.2	1.30	▲ 1.01	2.00	1.99	1.15	1.08	0.87	1.24	199		2.9	3.0		
2月	27,351	▲ 12.2	26,283	10.7	1.04	▲ 0.27	22,440	▲ 32.6	17,348	15.9	1.29	▲ 0.93	1.93	1.93	1.15	1.09	0.87	1.24	195		2.8	2.9		
3月	28,253	▲ 9.0	27,442	9.0	1.03	▲ 0.20	24,085	▲ 28.4	18,083	16.9	1.33	▲ 0.84	1.82	1.97	1.12	1.10	0.85	1.21	189	3.7	2.7	2.7	2.5	
4月	28,357	▲ 1.0	28,246	8.6	1.00	▲ 0.10	23,792	▲ 18.1	20,163	23.0	1.18	▲ 0.59	1.41	1.90	1.04	1.09	0.81	1.04	211		3.0	2.8		
5月	28,042	7.4	27,526	8.0	1.02	0.00	22,991	▲ 12.2	19,891	22.1	1.16	▲ 0.45	1.94	2.15	1.02	1.10	0.82	1.00	213		3.1	2.9		
6月	28,199	10.7	26,856	2.8	1.05	0.08	22,522	▲ 14.2	19,574	14.0	1.15	▲ 0.38	2.13	2.10	1.06	1.13	0.85	1.02	207	3.6	3.0	2.9	2.4	
7月	28,117	8.9	26,180	▲ 1.5	1.07	0.10	22,174	▲ 10.3	18,207	8.0	1.22	▲ 0.25	2.11	2.03	1.11	1.14	0.88	1.08	193		2.8	2.8		
8月	28,939	13.4	26,615	▲ 2.6	1.09	0.16	22,938	1.4	17,898	3.4	1.28	▲ 0.03	2.06	2.00	1.12	1.15	0.88	1.11	194		2.8	2.8		
9月	29,403	12.8	27,005	▲ 3.1	1.09	0.15	23,416	7.2	17,876	1.0	1.31	0.08	2.19	2.05	1.14	1.15	0.89	1.12	194	3.6	2.8	2.8	2.4	
10月	29,845	11.3	27,447	▲ 3.2	1.09	0.14	23,825	7.5	18,351	▲ 0.1	1.30	0.09	2.22	2.03	1.16	1.16	0.91	1.15	184		2.7	2.7		
11月	30,623	13.6	27,078	▲ 1.2	1.13	0.15	25,607	11.8	18,235	0.1	1.40	0.14	2.25	2.08	1.20	1.17	0.93	1.20	183		2.7	2.8		
12月	30,409	13.9	25,844	▲ 1.0	1.18	0.16	25,737	19.9	17,429	▲ 0.1	1.48	0.25	2.62	2.19	1.26	1.17	0.97	1.27	173	3.3	2.5	2.7	2.2	
令和4年 1月	30,327	12.5	26,014	0.8	1.17	0.12	26,825	20.5	17,263	1.2	1.55	0.25	2.17	2.16	1.27	1.20	0.97	1.32	185		2.7	2.8		
2月	30,907	13.0	26,453	0.6	1.17	0.13	27,597	23.0	17,538	1.1	1.57	0.28	2.20	2.21	1.28	1.21	0.97	1.34	180		2.6	2.7		
3月	30,489	7.9	27,413	▲ 0.1	1.11	0.08	28,674	19.1	18,488	2.2	1.55	0.22	2.04	2.16	1.25	1.22	0.95	1.30	180	3.4	2.6	2.6	2.3	
4月	29,480	4.0	27,789	▲ 1.6	1.06	0.06	27,688	16.4	20,180	0.1	1.37	0.19	1.64	2.19	1.17	1.23	0.92	1.15	188		2.7	2.5		
5月	29,100	3.8	27,742	0.8	1.05	0.03	27,446	19.4	20,540	3.3	1.34	0.18	1.97	2.27	1.15	1.24	0.91	1.12	191		2.8	2.6		
6月	29,585	4.9	27,214	1.3	1.09	0.04	27,208	20.8	20,191	3.2	1.35	0.20	2.31	2.24	1.19	1.27	0.95	1.15	186	3.3	2.7	2.6	2.2	
7月	30,316	7.8	26,399	0.8	1.15	0.08	26,684	20.3	18,491	1.6	1.44	0.22	2.51	2.40	1.26	1.29	0.98	1.23	176		2.5	2.6		
8月	30,932	6.9	26,069	▲ 2.1	1.19	0.10	27,027	17.8	17,970	0.4	1.50	0.22	2.34	2.32	1.29	1.32	1.00	1.29	177		2.6	2.5		
9月	30,899	5.1	25,869	▲ 4.2	1.19	0.10	26,926	15.0	17,768	▲ 0.6	1.52	0.21	2.45	2.27	1.32	1.34	1.02	1.31	187	3.1	2.7	2.6	2.1	
10月	31,034	4.0	25,530	▲ 7.0	1.22	0.13	27,033	13.5	17,840	▲ 2.8	1.52	0.22	2.55	2.33	1.35	1.35	1.04	1.34	178		2.6	2.6		
11月	31,115	1.6	24,831	▲ 8.3	1.25	0.12	27,899	9.0	17,297	▲ 5.1	1.61	0.21	2.61	2.42	1.39	1.35	1.07	1.40	165		2.4	2.5		

(注) 1 完全失業者数及び完全失業率は総務省統計局「労働力調査」による。年度欄は年平均値。

8 職業安定等業務主要指標（その3）

年度/年・月	産業別新規求人数（主な産業）																						
	① 建設業		② 製造業		③ 情報通信業		④ 運輸業、郵便業		⑤ 卸売業、小売業		⑥ 学術研究、専門・技術サービス業		⑦ 宿泊業、飲食サービス業		⑧ 生活関連サービス業、娯楽業		⑨ 教育、学習支援業		⑩ 医療、福祉		⑪ サービス業		
	前年比	前年比	前年比	前年比	前年比	前年比	前年比	前年比	前年比	前年比	前年比	前年比	前年比	前年比	前年比	前年比	前年比	前年比	前年比	前年比	前年比		
平成26年度	1,485	6.5	2,582	17.6	396	8.5	1,438	▲ 6.1	4,267	9.6	753	1.9	1,217	5.6	871	15.2	230	10.0	4,452	10.7	3,266	8.2	
27	1,606	8.1	2,710	5.0	461	16.4	1,542	7.2	4,955	16.1	786	4.4	1,325	8.9	950	9.1	261	13.5	4,744	6.6	3,539	8.4	
28	1,613	0.4	2,644	▲ 2.4	491	6.5	1,606	4.2	5,098	2.9	759	▲ 3.4	1,380	4.2	1,033	8.7	264	1.1	4,971	4.8	3,630	2.6	
29	1,596	▲ 1.1	2,896	9.5	471	▲ 4.1	1,725	7.4	6,041	18.5	775	2.1	1,426	3.3	1,068	3.4	318	20.5	5,370	8.0	4,024	10.9	
30	1,701	6.6	3,136	8.3	411	▲ 12.7	1,778	3.1	7,025	16.3	851	9.8	1,440	1.0	1,074	0.6	278	▲ 12.6	5,625	4.7	4,131	2.7	
令和元年度	1,680	▲ 1.2	2,679	▲ 14.6	378	▲ 8.0	1,694	▲ 4.7	6,128	▲ 12.8	740	▲ 13.0	1,437	▲ 0.2	933	▲ 13.1	378	36.0	5,606	▲ 0.3	3,654	▲ 11.5	
2	1,597	▲ 4.9	1,914	▲ 28.6	298	▲ 21.2	1,280	▲ 24.4	3,861	▲ 37.0	486	▲ 34.3	1,059	▲ 26.3	740	▲ 20.7	259	▲ 31.5	4,833	▲ 13.8	2,656	▲ 27.3	
3	1,697	6.3	2,580	34.8	289	▲ 3.0	1,391	8.7	4,124	6.8	547	12.6	1,172	10.7	793	7.2	266	2.7	5,114	5.8	3,406	28.2	
令和2年	11月	1,389	▲ 4.7	1,678	▲ 24.7	306	▲ 31.4	1,231	▲ 28.9	3,432	▲ 45.0	421	▲ 29.8	1,290	9.3	761	▲ 13.4	233	▲ 4.9	4,501	▲ 15.2	2,511	▲ 26.4
	12月	1,565	1.3	1,955	▲ 14.0	369	11.5	1,154	▲ 18.4	3,050	▲ 43.2	421	▲ 23.6	574	▲ 48.8	742	3.1	235	▲ 32.3	4,588	▲ 14.4	2,605	▲ 22.5
令和3年	1月	1,607	▲ 4.9	2,175	▲ 18.1	343	3.6	1,260	▲ 24.6	3,502	▲ 49.2	603	11.3	1,184	▲ 27.7	896	19.1	305	▲ 8.4	5,428	▲ 10.0	2,644	▲ 14.2
	2月	1,570	▲ 3.6	1,893	▲ 26.3	236	▲ 41.0	1,289	▲ 13.3	3,212	▲ 43.4	575	5.9	1,061	▲ 24.1	809	17.8	312	▲ 3.4	4,627	▲ 15.7	2,867	▲ 14.5
令和3年	3月	1,817	20.3	2,314	6.4	216	▲ 52.8	1,251	▲ 12.1	3,871	▲ 29.0	449	▲ 22.2	1,305	18.6	793	▲ 21.3	257	▲ 67.3	4,990	▲ 4.1	3,390	0.2
	4月	1,707	10.7	2,282	16.1	346	27.7	1,422	15.7	4,131	▲ 4.2	632	40.1	1,119	1.0	1,114	56.9	277	65.9	5,402	6.1	2,720	9.3
令和3年	5月	1,609	4.9	1,947	19.2	332	▲ 10.5	1,074	▲ 22.1	3,619	▲ 34.5	498	10.9	1,231	41.0	623	40.0	255	20.9	4,221	▲ 8.5	2,752	13.1
	6月	1,868	6.9	2,445	42.6	244	▲ 14.7	1,382	16.8	3,915	▲ 32.2	455	▲ 5.2	954	8.9	774	▲ 9.0	198	▲ 12.8	4,756	▲ 2.5	3,161	15.8
令和3年	7月	1,590	3.7	2,207	13.8	233	▲ 14.3	1,385	12.4	3,865	13.8	575	13.0	1,056	▲ 18.7	963	16.0	204	▲ 52.1	5,367	10.0	2,821	14.9
	8月	1,601	7.4	2,342	40.7	312	▲ 0.3	1,336	▲ 9.5	4,110	42.3	510	17.8	1,287	33.8	686	22.1	244	37.9	4,779	12.2	3,211	40.5
令和3年	9月	1,829	2.1	2,866	48.9	237	▲ 5.2	1,389	11.0	3,831	▲ 1.6	514	8.7	855	15.7	777	5.0	189	▲ 38.6	4,853	0.8	3,439	21.8
	10月	1,776	13.0	2,466	16.9	316	▲ 6.2	1,700	19.5	3,836	10.3	600	5.8	1,227	▲ 14.4	1,039	41.2	286	14.4	5,499	3.1	3,420	29.6
令和3年	11月	1,657	19.3	2,653	58.1	319	4.2	1,450	17.8	4,691	36.7	544	29.2	1,557	20.7	795	4.5	268	15.0	4,891	8.7	3,529	40.5
	12月	1,606	2.6	2,950	50.9	271	▲ 26.6	1,253	8.6	3,743	22.7	489	16.2	1,074	87.1	624	▲ 15.9	295	25.5	5,303	15.6	3,774	44.9
令和4年	1月	1,684	4.8	2,892	33.0	371	8.2	1,561	23.9	4,490	28.2	674	11.8	1,088	▲ 8.1	786	▲ 12.3	357	17.0	5,628	3.7	3,350	26.7
	2月	1,598	1.8	2,809	48.4	234	▲ 0.8	1,477	14.6	4,825	50.2	560	▲ 2.6	1,532	44.4	774	▲ 4.3	348	11.5	5,280	14.1	4,150	44.8
令和4年	3月	1,843	1.4	3,103	34.1	249	15.3	1,268	1.4	4,428	14.4	518	15.4	1,084	▲ 16.9	555	▲ 30.0	267	3.9	5,389	8.0	4,545	34.1
	4月	1,698	▲ 0.5	2,465	8.0	296	▲ 14.5	1,497	5.3	4,716	14.2	655	3.6	1,220	9.0	597	▲ 46.4	236	▲ 14.8	5,280	▲ 2.3	3,852	41.6
令和4年	5月	1,646	2.3	2,350	20.7	264	▲ 20.5	1,420	32.2	4,585	26.7	567	13.9	1,635	32.8	842	35.2	297	16.5	5,159	22.2	3,797	38.0
	6月	1,753	▲ 6.2	3,193	30.6	252	3.3	1,569	13.5	4,354	11.2	531	16.7	1,124	17.8	651	▲ 15.9	218	10.1	5,265	10.7	4,889	54.7
令和4年	7月	1,641	3.2	2,552	15.6	264	13.3	1,419	2.5	5,009	29.6	616	7.1	1,257	19.0	615	▲ 36.1	263	28.9	5,128	▲ 4.5	4,031	42.9
	8月	1,562	▲ 2.4	2,488	6.2	252	▲ 19.2	1,554	16.3	4,491	9.3	596	16.9	1,657	28.7	928	35.3	265	8.6	5,266	10.2	4,195	30.6
令和4年	9月	1,699	▲ 7.1	3,392	18.4	227	▲ 4.2	1,419	2.2	4,288	11.9	518	0.8	1,095	28.1	611	▲ 21.4	228	20.6	5,073	4.5	4,966	44.4
	10月	1,719	▲ 3.2	2,784	12.9	304	▲ 3.8	1,434	▲ 15.6	5,038	31.3	646	7.7	1,311	6.8	601	▲ 42.2	240	▲ 16.1	5,447	▲ 0.9	4,853	41.9
令和4年	11月	1,461	▲ 11.8	2,557	▲ 3.6	251	▲ 21.3	1,632	12.6	4,530	▲ 3.4	534	▲ 1.8	1,589	2.1	789	▲ 0.8	337	25.7	5,313	8.6	4,581	29.8

(注) 平成21年度から「日本標準産業分類」に基づいて計上している。

9 職業安定等業務主要指標（その4）

就業・不就業状態別新規求職者数（パートを含む常用）

年度/年・月	① 新規求職者数 [②+③+⑨]		② 在職者		③ 離職者 [④+⑧]		④ 雇用者				⑤ 定年		⑥ 事業主都合		⑦ 自己都合		⑧ 自営		⑨ 無業者 [⑩+⑪]		⑩ 家事・育児 従事者		⑪ その他	
	前年比	前年比	前年比	前年比	前年比	前年比	前年比	前年比	前年比	前年比	前年比	前年比	前年比	前年比	前年比	前年比	前年比	前年比	前年比	前年比	前年比	前年比	前年比	
平成26年度	10,330	▲ 6.6	2,435	2.4	6,438	▲ 8.1	6,319	▲ 8.1	273	▲ 23.1	1,503	▲ 15.9	4,532	▲ 4.0	119	▲ 5.6	1,457	▲ 13.4	549	▲ 0.7	908	▲ 19.6		
27	9,737	▲ 5.7	2,470	1.4	5,984	▲ 7.1	5,879	▲ 7.0	247	▲ 9.5	1,375	▲ 8.5	4,248	▲ 6.3	105	▲ 11.8	1,282	▲ 12.0	506	▲ 7.8	776	▲ 14.5		
28	9,388	▲ 3.6	2,438	▲ 1.3	5,770	▲ 3.6	5,678	▲ 3.4	247	0.0	1,262	▲ 8.2	4,158	▲ 2.1	92	▲ 12.4	1,181	▲ 7.9	501	▲ 1.0	680	▲ 12.4		
29	9,177	▲ 2.2	2,485	1.9	5,578	▲ 3.3	5,488	▲ 3.3	242	▲ 2.0	1,204	▲ 4.6	4,030	▲ 3.1	90	▲ 2.2	1,115	▲ 5.6	449	▲ 10.4	666	▲ 2.1		
30	9,199	0.2	2,492	0.3	5,716	2.5	5,628	2.6	265	9.5	1,245	3.4	4,101	1.8	89	▲ 1.1	991	▲ 11.1	374	▲ 16.7	617	▲ 7.4		
令和元年度	9,105	▲ 1.0	2,439	▲ 2.1	5,780	1.1	5,690	1.1	264	▲ 0.4	1,254	0.7	4,154	1.3	90	1.1	886	▲ 10.6	362	▲ 3.2	524	▲ 15.1		
2	8,902	▲ 2.2	2,217	▲ 9.1	5,952	3.0	5,862	3.0	264	0.0	1,620	29.2	3,961	▲ 4.6	90	0.0	733	▲ 17.3	308	▲ 14.9	426	▲ 18.7		
3	8,758	▲ 1.6	2,330	5.1	5,629	▲ 5.4	5,534	▲ 5.6	265	0.4	1,321	▲ 18.5	3,923	▲ 1.0	95	5.6	799	9.0	324	5.2	474	11.3		
令和2年	11月	7,337	▲ 5.1	1,891	▲ 10.9	4,766	0.5	4,687	0.1	172	0.6	1,118	18.7	3,384	▲ 4.9	79	29.5	680	▲ 21.6	319	▲ 14.9	361	▲ 26.6	
	12月	6,569	▲ 3.1	1,884	▲ 9.8	4,124	5.9	4,059	5.6	152	10.9	1,022	22.7	2,872	0.4	65	27.5	561	▲ 29.4	268	▲ 12.1	293	▲ 40.2	
令和3年	1月	8,524	▲ 13.8	2,283	▲ 17.4	5,635	▲ 10.3	5,538	▲ 10.3	211	▲ 13.5	1,324	5.8	3,989	▲ 14.1	97	▲ 11.8	606	▲ 28.0	285	▲ 26.9	321	▲ 29.0	
	2月	9,130	▲ 0.9	3,133	▲ 4.0	5,185	0.8	5,074	0.5	208	▲ 0.5	1,176	12.6	3,677	▲ 2.7	111	15.6	812	1.0	350	▲ 4.1	462	5.2	
	3月	10,248	3.2	3,133	1.3	5,983	1.1	5,861	0.9	220	▲ 6.4	1,392	2.7	4,230	0.8	122	11.9	1,132	23.2	407	49.1	725	12.2	
	4月	12,960	10.0	2,167	8.8	9,659	5.9	9,561	6.0	848	14.4	2,928	1.6	5,752	7.0	98	▲ 3.0	1,134	68.5	439	127.5	695	44.8	
	5月	8,299	▲ 0.3	1,919	14.9	5,597	▲ 9.9	5,521	▲ 10.3	280	▲ 0.7	1,381	▲ 33.2	3,843	1.4	76	28.8	783	78.0	338	107.4	445	60.6	
	6月	8,918	▲ 12.5	2,238	▲ 2.9	5,816	▲ 16.7	5,720	▲ 17.1	189	▲ 23.8	1,404	▲ 33.7	4,099	▲ 9.3	96	18.5	864	▲ 4.8	343	▲ 12.7	521	1.2	
	7月	7,890	▲ 9.8	2,076	▲ 0.1	5,117	▲ 14.4	5,014	▲ 14.9	179	▲ 20.8	1,233	▲ 30.2	3,574	▲ 7.9	103	24.1	697	0.7	258	▲ 5.5	439	4.8	
	8月	7,657	▲ 6.6	2,080	4.7	4,942	▲ 9.8	4,845	▲ 10.1	208	6.1	1,043	▲ 30.6	3,584	▲ 2.4	97	11.5	635	▲ 13.0	257	▲ 16.3	378	▲ 10.6	
	9月	8,446	▲ 2.3	2,324	9.0	5,365	▲ 6.7	5,275	▲ 6.5	192	▲ 20.3	1,123	▲ 21.3	3,937	▲ 0.5	90	▲ 13.5	757	▲ 1.6	330	▲ 11.1	427	7.3	
	10月	9,236	1.2	2,397	13.4	5,988	▲ 3.7	5,899	▲ 3.8	283	2.5	1,516	▲ 7.7	4,065	▲ 3.1	89	▲ 3.3	851	6.9	357	▲ 1.7	494	14.1	
	11月	7,792	6.2	2,147	13.5	4,802	0.8	4,712	0.5	203	18.0	1,040	▲ 7.0	3,441	1.7	90	13.9	843	24.0	383	20.1	460	27.4	
	12月	6,625	0.9	1,967	4.4	4,036	▲ 2.1	3,943	▲ 2.9	147	▲ 3.3	857	▲ 16.1	2,917	1.6	93	43.1	622	10.9	289	7.8	333	13.7	
令和4年	1月	8,989	5.5	2,604	14.1	5,712	1.4	5,602	1.2	238	12.8	1,247	▲ 5.8	4,089	2.5	110	13.4	673	11.1	256	▲ 10.2	417	29.9	
	2月	8,690	▲ 4.8	3,021	▲ 3.6	4,922	▲ 5.1	4,834	▲ 4.7	182	▲ 12.5	995	▲ 15.4	3,630	▲ 1.3	88	▲ 20.7	747	▲ 8.0	292	▲ 16.6	455	▲ 1.5	
	3月	9,588	▲ 6.4	3,021	▲ 3.6	5,588	▲ 6.6	5,484	▲ 6.4	229	4.1	1,088	▲ 21.8	4,139	▲ 2.2	104	▲ 14.8	979	▲ 13.5	350	▲ 14.0	629	▲ 13.2	
	4月	12,139	▲ 6.3	2,074	▲ 4.3	9,066	▲ 6.1	8,948	▲ 6.4	870	2.6	2,496	▲ 14.8	5,520	▲ 4.0	118	20.4	999	▲ 11.9	343	▲ 21.9	656	▲ 5.6	
	5月	9,573	15.4	2,196	14.4	6,449	15.2	6,360	15.2	360	28.6	1,459	5.6	4,507	17.3	89	17.1	928	18.5	376	11.2	552	24.0	
	6月	8,873	▲ 0.5	2,404	7.4	5,621	▲ 3.4	5,511	▲ 3.7	272	43.9	1,096	▲ 21.9	4,111	0.3	110	14.6	848	▲ 1.9	336	▲ 2.0	512	▲ 1.7	
	7月	7,836	▲ 0.7	2,059	▲ 0.8	5,111	▲ 0.1	5,048	0.7	217	21.2	1,167	▲ 5.4	3,621	1.3	63	▲ 38.8	666	▲ 4.4	229	▲ 11.2	437	▲ 0.5	
	8月	8,069	5.4	2,086	0.3	5,262	6.5	5,175	6.8	221	6.3	971	▲ 6.9	3,948	10.2	87	▲ 10.3	721	13.5	266	3.5	455	20.4	
	9月	8,203	▲ 2.9	2,172	▲ 6.5	5,240	▲ 2.3	5,150	▲ 2.4	212	10.4	954	▲ 15.0	3,955	0.5	90	0.0	791	4.5	335	1.5	456	6.8	
	10月	8,379	▲ 9.3	2,029	▲ 15.4	5,518	▲ 7.8	5,418	▲ 8.2	252	▲ 11.0	1,066	▲ 29.7	4,070	0.1	100	12.4	832	▲ 2.2	339	▲ 5.0	493	▲ 0.2	
	11月	7,418	▲ 4.8	2,025	▲ 5.7	4,684	▲ 2.5	4,590	▲ 2.6	163	▲ 19.7	859	▲ 17.4	3,535	2.7	94	4.4	709	▲ 15.9	278	▲ 27.4	431	▲ 6.3	

(注)「⑪その他」は、離職後1年を超える者などである。

10 職業安定等業務主要指標（その5）

年度/年・月	雇用保険関係												基本手当（基本分）						
	① 月末適用事業所数		② 月末被保険者数		③ 資格取得者数		④ 資格喪失者数		⑤ 離職票交付枚数		⑥ 受給資格決定件数		⑦ 初回受給者数		⑧ 受給者実人員		⑨ 受給率	⑩ 支給額	
		前年比		前年比		前年比		前年比		前年比		前年比		前年比		前年比	[⑧÷(②+⑧)]	[十万円]	
平成26年度	49,112	0.4	941,596	1.3	14,763	1.7	13,517	▲ 0.2	9,000	0.0	3,089	▲ 7.9	2,515	▲ 9.2	11,117	▲ 12.6	1.2	12,462	
27	49,475	0.7	961,092	2.1	14,944	1.2	13,368	▲ 1.1	8,956	▲ 0.5	2,927	▲ 5.2	2,367	▲ 5.9	10,211	▲ 8.1	1.1	11,615	
28	50,032	1.1	973,836	1.3	15,502	3.7	13,552	1.4	9,051	1.1	2,826	▲ 3.5	2,206	▲ 6.8	9,580	▲ 6.2	1.0	10,849	
29	50,835	1.6	1,000,772	2.8	15,423	▲ 0.5	13,929	2.8	9,031	▲ 0.2	2,725	▲ 3.6	2,139	▲ 3.0	9,178	▲ 4.2	0.9	10,468	
30	51,249	0.8	1,012,413	1.2	15,029	▲ 2.6	14,222	2.1	9,202	1.9	2,773	1.8	2,455	14.8	10,047	9.5	1.0	11,770	
令和元年度	51,642	0.8	1,021,546	0.9	15,128	0.7	14,230	0.1	9,198	0.0	2,708	▲ 2.3	2,300	▲ 6.3	9,952	▲ 0.9	1.0	11,771	
2	52,345	1.4	1,024,250	0.3	13,207	▲ 12.7	13,152	▲ 7.6	8,855	▲ 3.7	2,893	6.8	2,406	4.6	10,397	4.5	1.0	12,718	
3	52,962	1.2	1,029,858	0.5	12,633	▲ 4.3	13,581	3.3	9,034	2.0	2,586	▲ 10.6	2,208	▲ 8.2	9,972	▲ 4.1	1.0	12,090	
令和2年	11月	52,289	1.3	1,023,291	▲ 0.1	9,996	▲ 20.2	9,637	▲ 13.1	6,298	▲ 9.5	2,333	▲ 3.4	1,923	▲ 10.6	10,849	13.6	1.0	12,597
	12月	52,359	1.3	1,024,228	0.1	9,837	▲ 14.3	8,947	▲ 6.3	5,852	▲ 2.3	2,135	14.6	1,928	▲ 7.5	10,331	8.2	1.0	12,469
令和3年	1月	52,457	1.4	1,020,712	0.0	9,995	▲ 9.2	13,203	▲ 5.6	8,961	▲ 2.8	2,356	5.5	2,113	16.0	10,215	11.6	1.0	12,705
	2月	52,595	1.5	1,021,588	0.1	10,717	▲ 4.1	9,719	▲ 11.4	6,678	▲ 9.7	2,433	4.5	2,203	68.9	9,984	26.8	1.0	11,021
	3月	52,692	1.6	1,035,230	1.5	11,723	▲ 7.0	13,129	▲ 4.2	8,647	▲ 4.6	2,567	▲ 2.4	1,966	36.1	9,955	33.5	1.0	12,865
	4月	52,815	1.5	1,032,887	1.8	26,588	10.2	28,680	▲ 0.8	19,429	▲ 5.7	3,486	1.7	2,391	23.7	9,503	35.2	0.9	11,309
	5月	52,906	1.4	1,035,672	1.1	17,390	▲ 24.0	14,310	▲ 3.7	8,400	▲ 10.8	3,516	▲ 23.8	3,002	▲ 11.1	10,097	18.0	1.0	11,607
	6月	52,996	1.3	1,037,562	1.1	15,296	1.3	13,024	3.4	8,296	2.0	2,827	▲ 20.7	2,564	▲ 10.7	10,746	4.9	1.0	13,591
	7月	53,010	1.2	1,035,579	0.8	11,183	▲ 7.0	12,412	1.2	7,838	▲ 2.1	2,324	▲ 22.9	2,556	▲ 17.1	11,050	▲ 3.4	1.1	13,217
	8月	53,103	1.2	1,034,007	0.8	10,159	1.2	11,901	11.6	7,997	7.5	2,069	▲ 21.7	2,225	▲ 16.9	11,211	▲ 6.7	1.1	13,797
	9月	52,699	1.1	1,032,061	0.8	10,209	▲ 0.7	11,966	5.0	8,211	7.2	2,371	▲ 15.2	2,003	▲ 23.8	10,754	▲ 12.9	1.0	13,875
	10月	52,807	1.1	1,029,851	0.7	11,310	▲ 3.8	13,384	7.1	9,265	8.3	2,998	5.6	1,924	▲ 11.4	10,031	▲ 15.0	1.0	11,373
	11月	52,870	1.1	1,028,526	0.5	10,085	0.9	10,690	10.9	6,918	9.8	2,365	1.4	2,283	18.7	10,011	▲ 7.7	1.0	11,911
	12月	52,960	1.1	1,027,824	0.4	9,379	▲ 4.7	9,785	9.4	6,431	9.9	1,956	▲ 8.4	2,024	5.0	9,476	▲ 8.3	0.9	11,162
令和4年	1月	53,049	1.1	1,023,803	0.3	9,642	▲ 3.5	13,636	3.3	9,437	5.3	2,295	▲ 2.6	1,706	▲ 19.3	9,235	▲ 9.6	0.9	11,331
	2月	53,127	1.0	1,021,251	0.0	9,675	▲ 9.7	10,545	8.5	7,460	11.7	2,273	▲ 6.6	1,813	▲ 17.7	8,706	▲ 12.8	0.8	9,913
	3月	53,198	1.0	1,019,273	▲ 1.5	10,678	▲ 8.9	12,641	▲ 3.7	8,730	1.0	2,553	▲ 0.5	2,004	1.9	8,838	▲ 11.2	0.9	11,989
	4月	53,282	0.9	1,017,987	▲ 1.4	26,127	▲ 1.7	27,444	▲ 4.3	18,803	▲ 3.2	3,098	▲ 11.1	2,072	▲ 13.3	8,361	▲ 12.0	0.8	9,550
	5月	53,332	0.8	1,025,755	▲ 1.0	21,248	22.2	13,484	▲ 5.8	8,524	1.5	3,644	3.6	2,990	▲ 0.4	9,498	▲ 5.9	0.9	11,366
	6月	53,391	0.7	1,028,116	▲ 0.9	13,989	▲ 8.5	11,744	▲ 9.8	7,675	▲ 7.5	2,868	1.5	2,625	2.4	10,087	▲ 6.1	1.0	12,673
	7月	53,412	0.8	1,028,434	▲ 0.7	13,344	19.3	12,778	2.9	8,507	8.5	2,305	▲ 0.8	2,314	▲ 9.5	10,298	▲ 6.8	1.0	11,691
	8月	53,475	0.7	1,026,893	▲ 0.7	11,126	9.5	12,603	5.9	8,513	6.5	2,422	17.1	2,434	9.4	11,008	▲ 1.8	1.1	14,240
	9月	53,083	0.7	1,025,366	▲ 0.6	10,467	2.5	11,656	▲ 2.6	8,118	▲ 1.1	2,275	▲ 4.0	1,920	▲ 4.1	10,237	▲ 4.8	1.0	12,772
	10月	53,138	0.6	1,022,180	▲ 0.7	13,271	17.3	15,954	19.2	9,864	6.5	2,498	▲ 16.7	1,795	▲ 6.7	9,535	▲ 4.9	0.9	11,215
	11月	53,199	0.6	1,021,919	▲ 0.6	11,544	14.5	11,196	4.7	7,345	6.2	2,307	▲ 2.5	2,082	▲ 8.8	9,198	▲ 8.1	0.9	11,776

(注) 1 「②月末被保険者数」及び「⑤離職票交付枚数」は、全被保険者分で、基本手当は延長分を含みません。

2 雇用保険の受給資格決定件数は速報値であり、修正があり得る。

11 ハローワークのマッチング機能に関する業務の主要指標についての数値目標及び実績<その1> (令和4年11月末現在)

主要指標	区分	労働局計	広島	広島西条	呉	尾道	福山	三原	三次	可部	府中	広島東	廿日市
就職件数(一般)	数値目標	32,538	6,961	2,948	2,941	2,030	4,889	1,256	1,770	2,657	1,176	3,381	2,529
	実績	20,031	4,059	1,706	1,860	1,149	3,170	831	1,243	1,614	685	2,121	1,593
求人充足件数(一般)	数値目標	34,417	10,361	2,725	2,586	1,930	5,925	1,034	1,685	1,361	668	4,903	1,239
	実績	21,557	6,223	1,580	1,559	1,137	3,791	655	1,121	858	373	3,449	811

(注)1 数値目標は令和4年度における年間目標値で、実績は当月までの累計である。

2 出張所の数値目標及び実績は、本所(竹原は広島西条、安芸高田及び庄原は三次、大竹は廿日市)に含まれている。

3 就職件数については、オンライン自主応募によるものを含まない。

12 ハローワークのマッチング機能に関する業務の主要指標についての数値目標及び実績<その2> (令和4年9月末現在)

主要指標	区分	労働局計	広島	広島西条	呉	尾道	福山	三原	三次	可部	府中	広島東	廿日市
雇用保険受給者の 早期再就職件数	数値目標	10,223	2,390	838	767	562	1,794	358	450	746	153	1,470	695
	実績	5,379	1,263	444	419	274	966	204	259	357	82	757	354

(注)1 数値目標は令和4年度における年間目標値で、実績は2か月後の集計となるため、前月又は前々月までの累計となる。

2 出張所の数値目標及び実績は、本所(竹原は広島西条、安芸高田及び庄原は三次、大竹は廿日市)に含まれている。