

報道関係者 各位

令和4年12月26日（月）

【照会先】

広島労働局職業安定部職業安定課

地方労働市場情報官 小川 信二

課長補佐 荻野 倫也

（電話） 082（502）7831

大学卒業予定者の内定率 73.7%

— 令和5年3月大学卒業予定者の就職内定状況（令和4年11月末現在） —

広島労働局（局長：阿部充）が、各ハローワークを通じて、令和5年3月大学卒業予定者の就職内定状況（令和4年11月末現在）を取りまとめたところ、県内の大学に通う学生で就職を希望する10,869人のうち就職内定者は8,009人で、就職内定率は73.7%と、2年ぶりに前年同期の内定率75.4%を下回った。

なお、大学・短期大学・高等専門学校・専修学校を合わせた大学等では、就職希望者14,810人のうち就職内定者は10,557人で、就職内定率は71.3%と、2年ぶりに前年同期の内定率71.5%を下回った。

- **大学**
 - ・就職希望者10,869人、就職内定者8,009人で、就職内定率は73.7%（対前年同期1.7ポイント低下）
- **短期大学**
 - ・就職希望者645人、就職内定者350人で、就職内定率は54.3%（同4.5ポイント上昇）
- **高等専門学校**
 - ・就職希望者208人、就職内定者199人で、就職内定率は95.7%（同1.0ポイント上昇）
- **専修学校**
 - ・就職希望者3,088人、就職内定者1,999人で、就職内定率は64.7%（同4.2ポイント上昇）
- ◆ **大学等（合計）**
 - ・就職希望者14,810人、就職内定者10,557人で、就職内定率は71.3%（同0.2ポイント低下）

今後の主な支援

※ 未内定者等を対象とした就職支援

- ハローワークの就職支援ナビゲーター（学卒者担当の専門相談員）等による個別支援
- 未就職者を対象とした日替わり面接会の開催
日時：令和5年2月20日（月）～2月27日（月）（広島新卒応援ハローワーク主催）
- 35歳未満の方を対象とした合同就職面接会の開催
 - ・広島会場：令和5年2月7日（火）13：30～16：00 広島県立広島産業会館 西展示館
 - ・福山会場：令和5年2月14日（火）13：30～16：00 福山市総合体育館 サブアリーナ

【資料1】

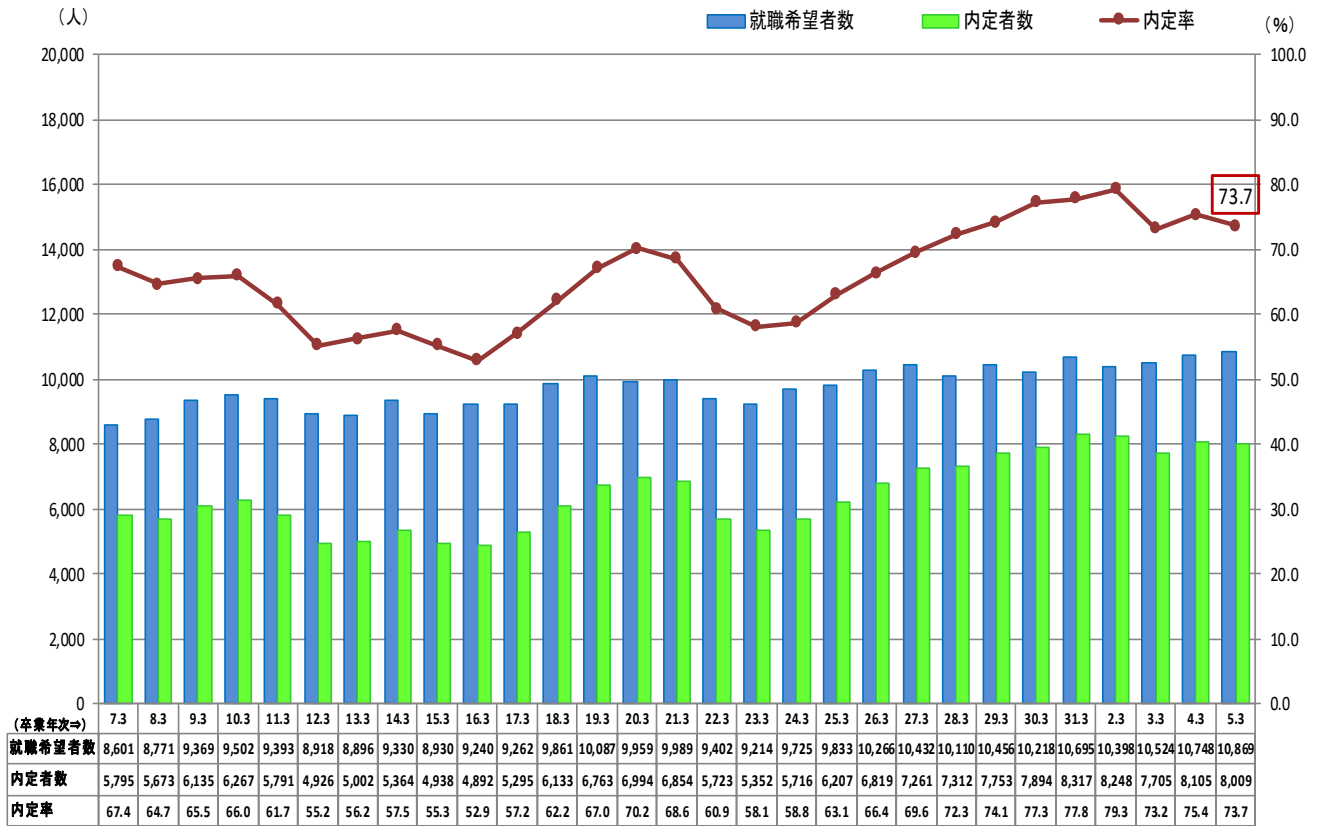
最近3年間の大学生等の就職内定状況（各年11月末現在）

卒業年次		令和3年3月卒		令和4年3月卒		令和5年3月卒		
		対前年比		対前年比		対前年比		
大学等	就職希望者数		14,390人	2.2%	14,669人	1.9%	14,810人	1.0%
		男	6,661人	2.5%	6,688人	0.4%	7,125人	6.5%
		女	7,729人	1.9%	7,981人	3.3%	7,685人	▲3.7%
	就職内定者数		10,021人	▲7.1%	10,482人	4.6%	10,557人	0.7%
		男	4,747人	▲5.3%	4,835人	1.9%	5,189人	7.3%
		女	5,274人	▲8.7%	5,647人	7.1%	5,368人	▲4.9%
	就職内定率		69.6%	▲7.0P	71.5%	1.9P	71.3%	▲0.2P
		男	71.3%	▲5.8P	72.3%	1.0P	72.8%	0.5P
		女	68.2%	▲7.9P	70.8%	2.6P	69.9%	▲0.9P
大学	就職希望者数		10,524人	1.2%	10,748人	2.1%	10,869人	1.1%
		男	5,251人	3.1%	5,207人	▲0.8%	5,612人	7.8%
		女	5,273人	▲0.6%	5,541人	5.1%	5,257人	▲5.1%
	就職内定者数		7,705人	▲6.6%	8,105人	5.2%	8,009人	▲1.2%
		男	3,883人	▲4.0%	3,909人	0.7%	4,180人	6.9%
		女	3,822人	▲9.1%	4,196人	9.8%	3,829人	▲8.7%
	就職内定率		73.2%	▲6.1P	75.4%	2.2P	73.7%	▲1.7P
		男	73.9%	▲5.5P	75.1%	1.2P	74.5%	▲0.6P
		女	72.5%	▲6.8P	75.7%	3.2P	72.8%	▲2.9P
短期大学	就職希望者数		686人	▲1.9%	675人	▲1.6%	645人	▲4.4%
		男	47人	▲30.9%	19人	▲59.6%	19人	0.0%
		女	639人	1.3%	656人	2.7%	626人	▲4.6%
	就職内定者数		377人	▲18.6%	336人	▲10.9%	350人	4.2%
		男	41人	▲4.7%	5人	▲87.8%	5人	0.0%
		女	336人	▲20.0%	331人	▲1.5%	345人	4.2%
	就職内定率		55.0%	▲11.2P	49.8%	▲5.2P	54.3%	4.5P
		男	87.2%	24.0P	26.3%	▲60.9P	26.3%	0.0P
		女	52.6%	▲14.0P	50.5%	▲2.1P	55.1%	4.6P
高等専門学校	就職希望者数		211人	▲13.2%	227人	7.6%	208人	▲8.4%
		男	163人	▲18.9%	187人	14.7%	152人	▲18.7%
		女	48人	14.3%	40人	▲16.7%	56人	40.0%
	就職内定者数		201人	▲14.5%	215人	7.0%	199人	▲7.4%
		男	156人	▲19.6%	177人	13.5%	145人	▲18.1%
		女	45人	9.8%	38人	▲15.6%	54人	42.1%
	就職内定率		95.3%	▲1.4P	94.7%	▲0.6P	95.7%	1.0P
		男	95.7%	▲0.8P	94.7%	▲1.0P	95.4%	0.7P
		女	93.8%	▲3.8P	95.0%	1.2P	96.4%	1.4P
専修学校	就職希望者数		2,969人	8.1%	3,019人	1.7%	3,088人	2.3%
		男	1,200人	5.5%	1,275人	6.3%	1,342人	5.3%
		女	1,769人	9.9%	1,744人	▲1.4%	1,746人	0.1%
	就職内定者数		1,738人	▲5.6%	1,826人	5.1%	1,999人	9.5%
		男	667人	▲8.8%	744人	11.5%	859人	15.5%
		女	1,071人	▲3.5%	1,082人	1.0%	1,140人	5.4%
	就職内定率		58.5%	▲8.5P	60.5%	2.0P	64.7%	4.2P
		男	55.6%	▲8.7P	58.4%	2.8P	64.0%	5.6P
		女	60.5%	▲8.5P	62.0%	1.5P	65.3%	3.3P

注) 各ハローワークが管内の大学等に就職内定状況を確認したものを取りまとめたもので、連絡の取れない学生は未内定とするなど、厚生労働省及び文部科学省が公表している「大学等卒業予定者の就職内定状況調査」とは調査方法が異なる。

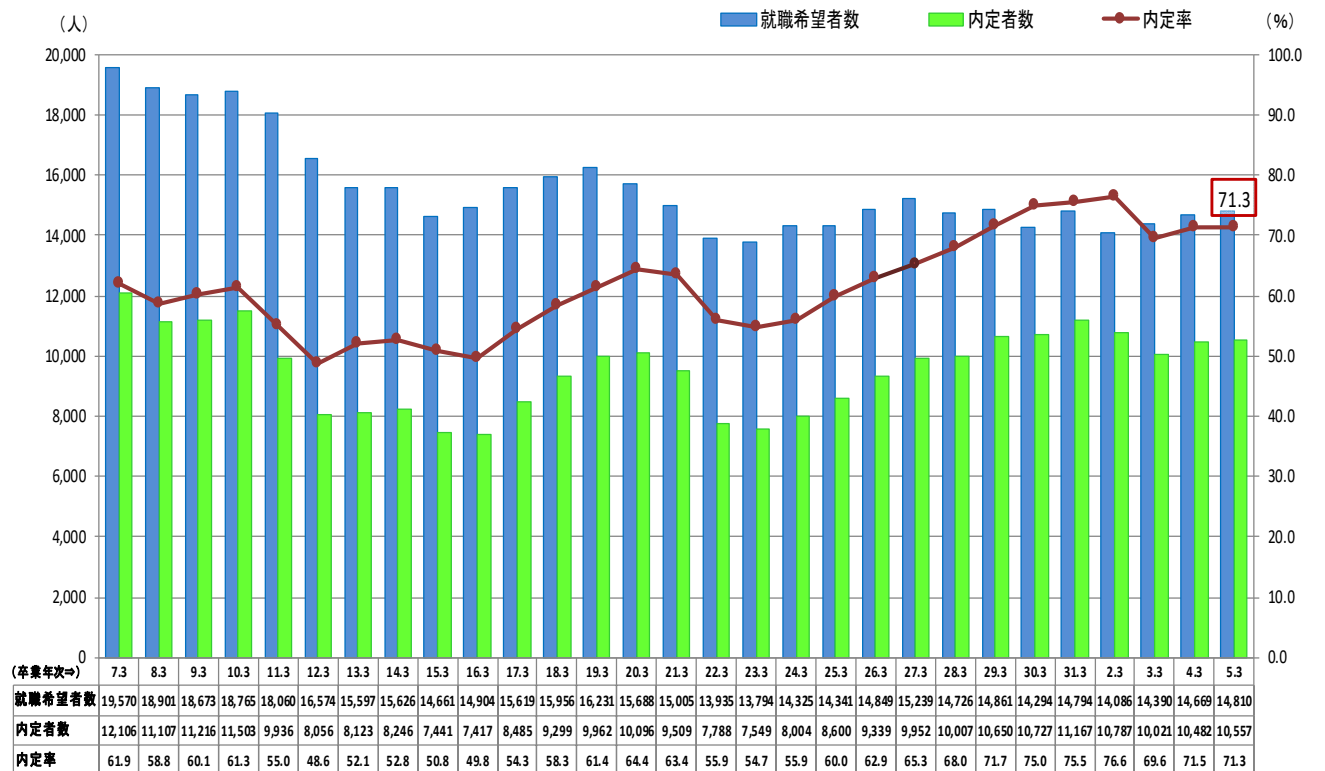
【資料 2】

大学生の就職内定状況の推移（各年 11 月末現在）



【資料 3】

大学生等の就職内定状況の推移（各年 11 月末現在）



【参考】

大学生卒業予定者の就職内定率の推移

