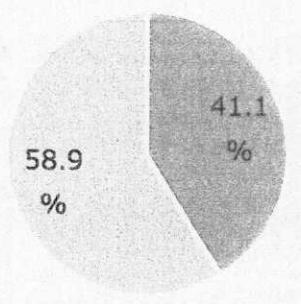


令和3年度

業務改善助成金 アンケート結果分析表

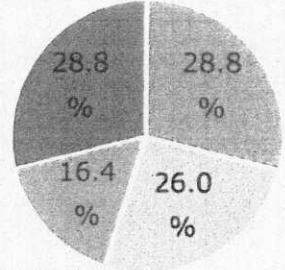
業務改善助成金の申請があった事業場に制度や効果についてアンケートを実施しました。結果は以下の通りです。今後も必要な対応に努めていきたいと思ひます。
(アンケート回収 73事業場)

1. 業務改善助成金の認知度



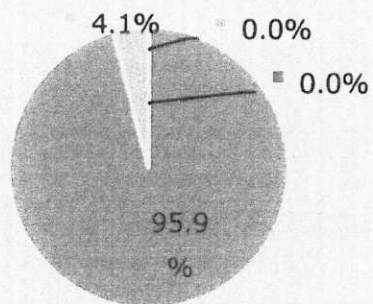
■ 知っていた ■ 知らなかった

2. 業務改善助成金制度を知るきっかけ



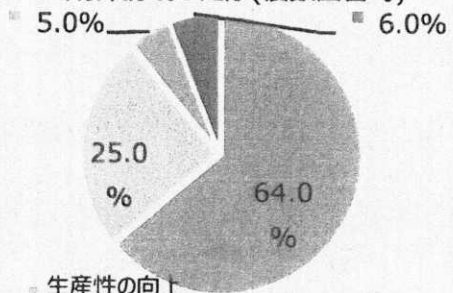
- 厚生労働省ホームページ
- 社会保険労務士からの紹介
- 商工会議所・商工会からの紹介
- その他(行政機関に置かれていたリーフレット、ポスター、知人からの情報等)

3. 業務改善助成金が役立ったか



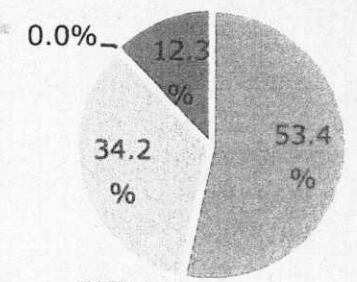
- 大いに役立った
- まあまあ役立った
- あまり役立たなかった
- まったく役立たなかった

4. 取り組みの結果、どのような効果があったか(複数回答可)



- 生産性の向上
- 賃金の引き上げ
- 人材の確保
- その他(労働環境の改善に役立った、労働者の意欲向上につながった、労働者に精神的余裕ができた等)

5. 今後も業務改善助成金を利用したいか否か等(複数回答可)



- 利用したい
- 設備投資があれば考えたい
- 利用しない
- 無回答

業務改善助成金 (通常コース)の概要

事業場内最低賃金を一定額以上引き上げ、設備投資(機械設備、コンサルティング導入や人材育成・教育訓練)などを行った場合に、その費用の一部を助成します。

賃金引き上げ + 設備投資等

↓

設備投資等に要した費用の一部を助成

昨年度の広島県内 業務改善助成金 導入事例

【製造業(縫製)】

- ◇ 新型ミシン
- ◇ コンペア検針機

【製造業(食品)】

- ◇ 冷凍冷蔵設備
- ◇ 作業所内レイアウト変更

【製造業(プラスチック)】

- ◇ 工程管理ソフト
- ◇ 金型交換用リフター

【クリーニング業】

- ◇ POSレジシステム
- ◇ 高速立体包装機

【理・美容業】

- ◇ 理・美容椅子
- ◇ エステ用機器

【介護事業】

- ◇ 介護ベッド・リフト
- ◇ 福祉車両

【農業】

- ◇ 農業用管理機
- ◇ 保冷車

【小売業】

- ◇ POSレジシステム
- ◇ 受注・販促システム

【飲食業】

- ◇ POSレジシステム
- ◇ 冷蔵設備・調理機器

厚生労働省
広島労働局

業務改善助成金

検索



【お問い合わせ先】
業務改善助成金コールセンター
Tel 0120-366-440

【ワンストップ相談窓口】
広島働き方改革推進支援センター
Tel 0120-610-494

【申請先】
広島労働局 雇用環境・均等室
Tel 082-221-9247