

令和4年5月31日(火)

【照会先】

広島労働局職業安定部職業安定課  
課長 田辺 克也  
地方労働市場情報官 小川 信二  
(電話) 082(502)7831

## 有効求人倍率 1.48 倍 — 管内の雇用情勢（令和4年4月分） —

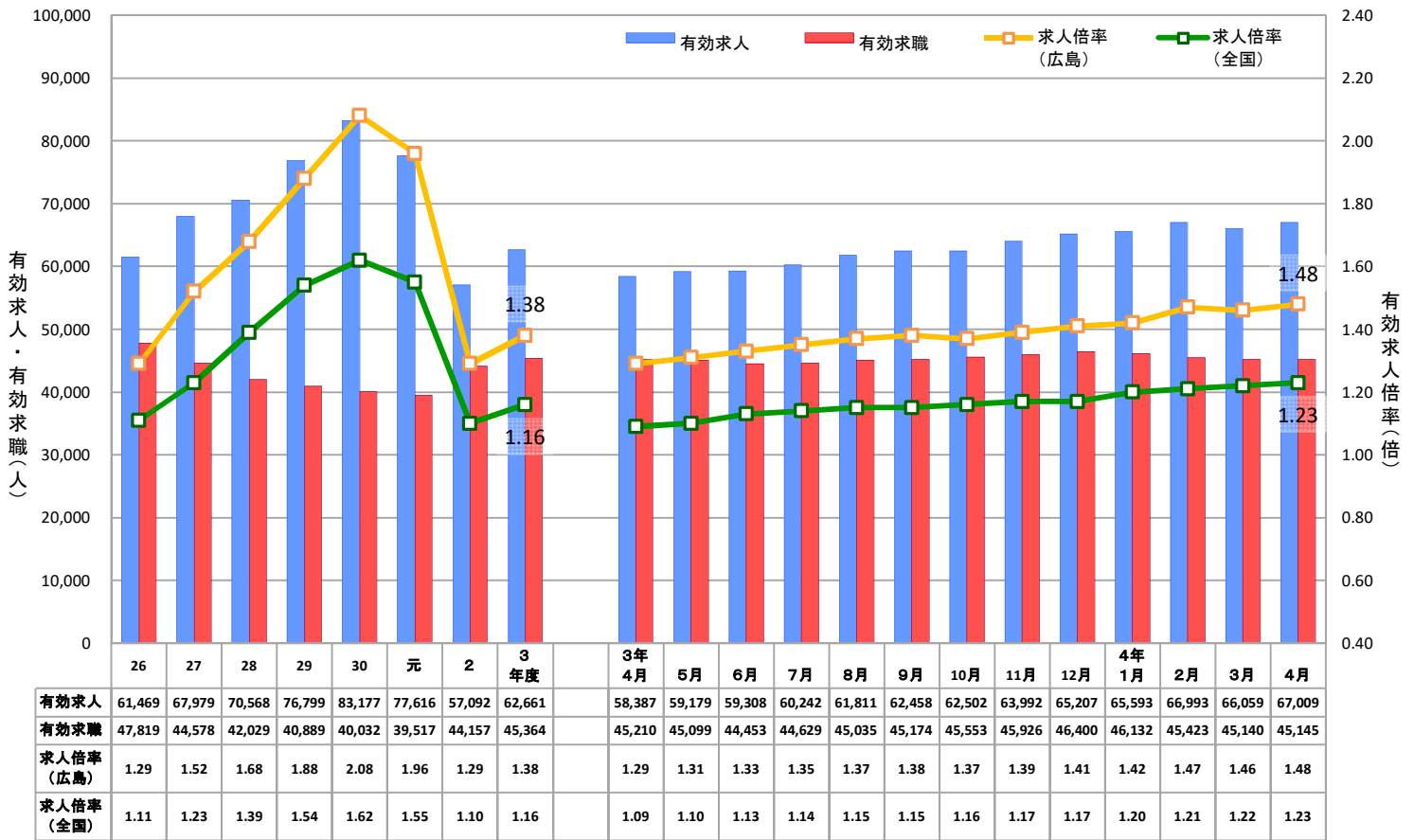
<令和4年4月の雇用情勢の概況（学卒を除き、パートを含む。）>

**基調判断**「県内の雇用情勢は、求人が求職を上回って推移しているが、求職者の増加もみられ、新型コロナウイルス感染症が雇用に与える影響に、より一層注意する必要がある。」

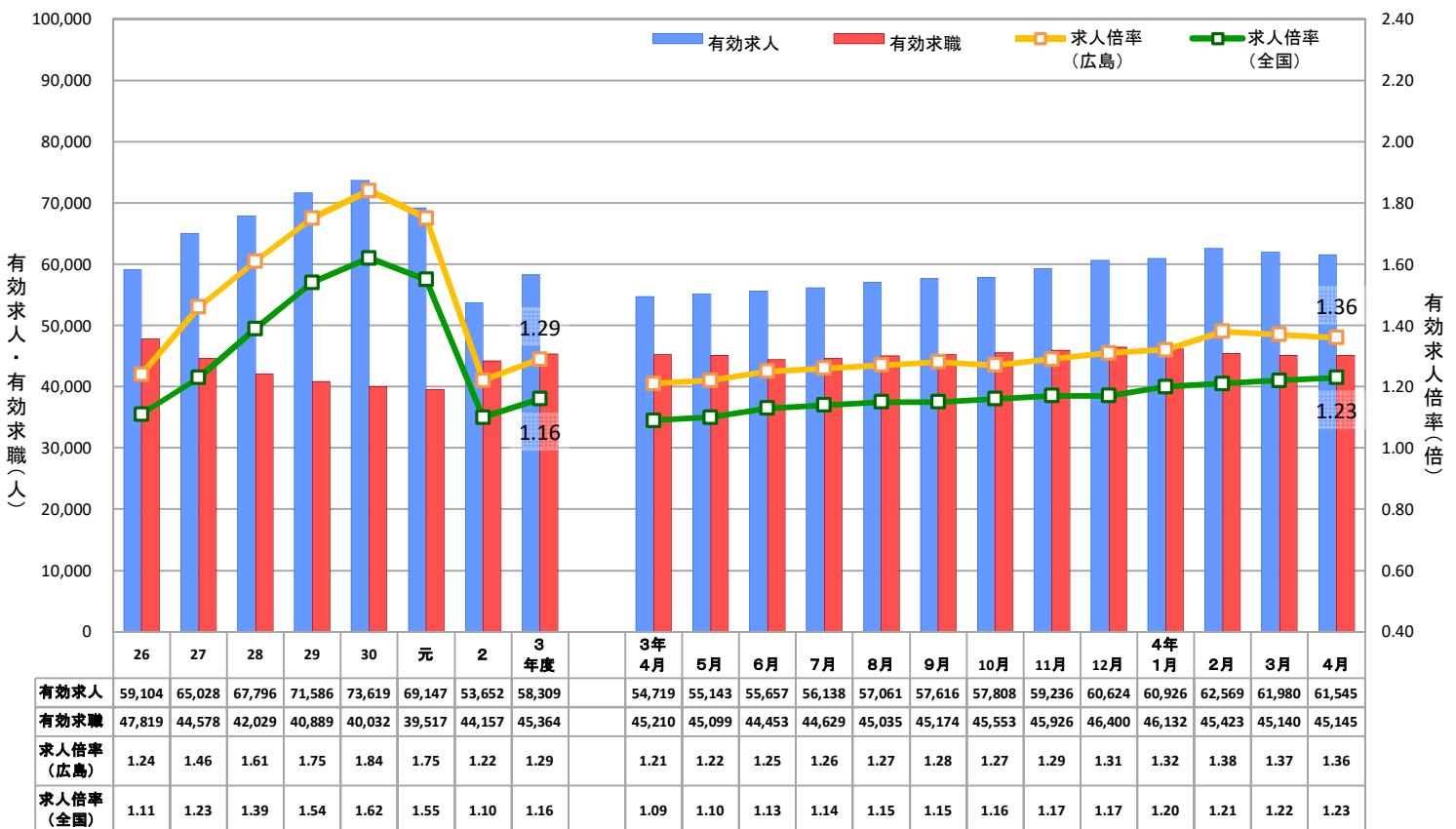
- 有効求人倍率**（受理地別・季節調整値）は **1.48** 倍となり、前月から **0.02** ポイント上昇となった。  
（全国第12位、中国地方第4位）。☞資料1Pの①②、3Pの①、7P  
(1) 有効求人数（季節調整値）は **67,009** 人で、前月と比べ **1.4%** 増加し、2か月ぶりに増加した。  
(2) 有効求職者数（同）は **45,145** 人で、前月と同水準となった。  
(3) 就業地別有効求人倍率（同）は **1.36** 倍で、前月と比べ **0.01** ポイント低下となった。また、受理地別有効求人倍率を **0.12** ポイント下回った。
- 新規求人倍率**（季節調整値）は **2.58** 倍で、前月と比べて **0.13** ポイント低下し、2か月連続で低下した。  
☞資料2Pの③、3Pの②、7P  
(1) 新規求人数（季節調整値）は **22,726** 人で、前月と比べ **1.4%** 減少し、2か月連続で減少した。  
(2) 新規求職者数（同）は **8,812** 人で、前月と比べ **3.5%** 増加し、2か月連続で増加した。
- 正社員有効求人倍率**（原数値）は **1.06** 倍で、前年同月と比べて **0.06** ポイント上昇した。  
☞資料2Pの④、3Pの③、8P
- 新規求人数**（原数値）を **産業別** でみると、前年同月と比べ、サービス業（+1,132人、41.6%増）、卸売業、小売業（+585人、14.2%増）、製造業（+183人、8.0%増）、宿泊業、飲食サービス業（+101人、9.0%増）、運輸業、郵便業（+75人、5.3%増）、学術研究、専門・技術サービス業（+23人、3.6%増）で **増加** し、生活関連サービス業、娯楽業（▲517人、46.4%減）、医療、福祉（▲122人、2.3%減）、情報通信業（▲50人、14.5%減）、教育、学習支援業（▲41人、14.8%減）、建設業（▲9人、0.5%減）で **減少** した。☞資料4P、9P
- 新規求職者数**（常用、原数値）は、**在職者** が 2,074 人で、前年同月と比べ **4.3%** 減少し、**離職者** は 9,066 人で **6.1%** 減少した。☞資料5Pの③の②、10P
- 4月末現在の**雇用保険被保険者数**は 1,017,987 人で、前年同月比で **1.4%** 減少した。雇用保険の**受給資格決定件数**は 3,098 件で、前年同月比で **11.1%** 減少した。☞資料11P

(注) 1. ハローワークインターネットサービスの機能拡充に伴い、令和3年9月以降の数値には、ハローワークに来所せず、オンライン上で求職登録した求職者数や、求職者がハローワークインターネットサービスの求人に直接応募した就職件数等が含まれている。  
2. 令和3年12月以前の季節調整値は、令和4年1月分公表時に新季節指数により改訂されている。  
3. 雇用保険の受給資格決定件数は速報値であり、修正があり得る。

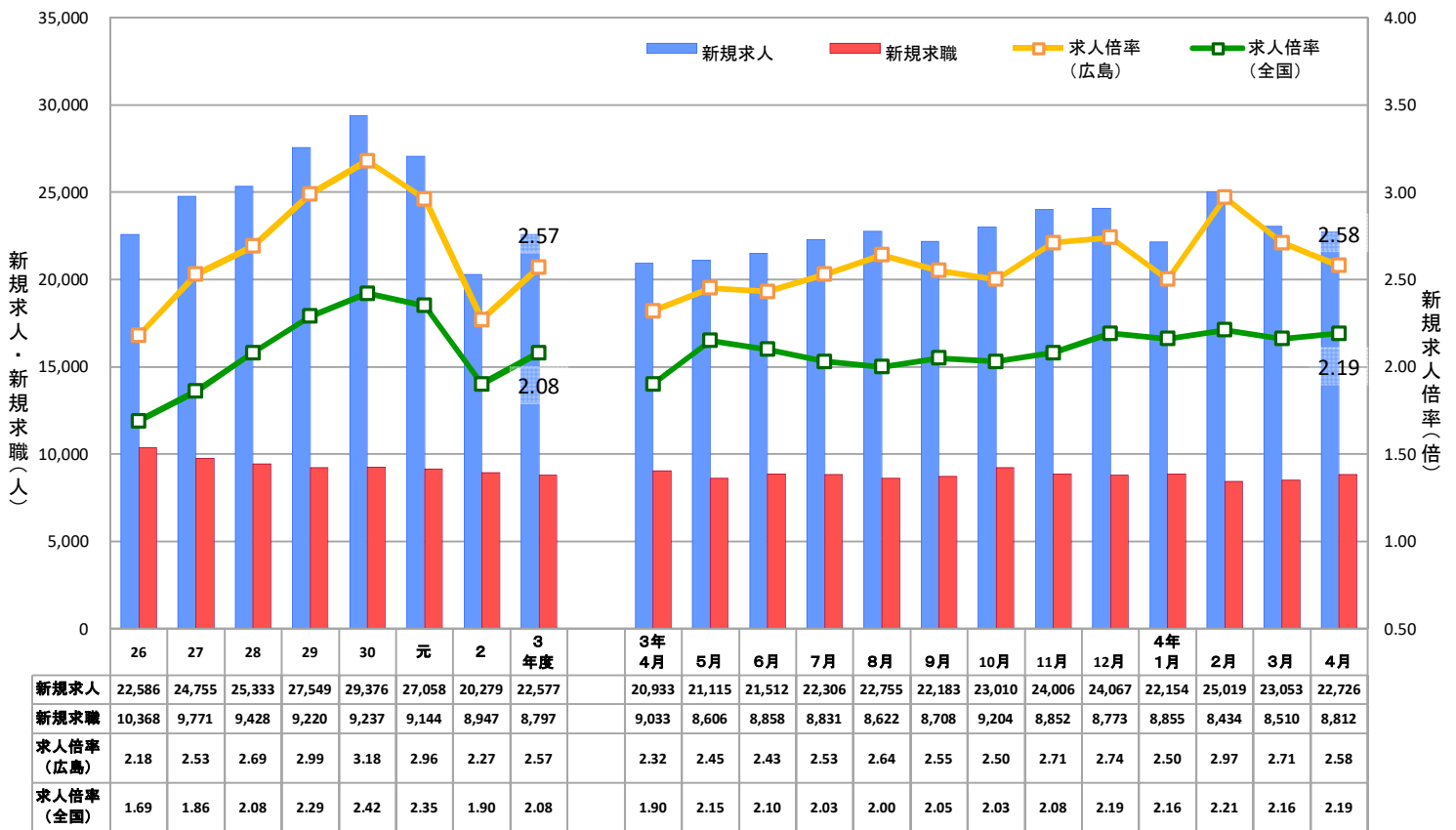
① 有効求人・求職と有効求人倍率の推移（受理地別・季節調整値）



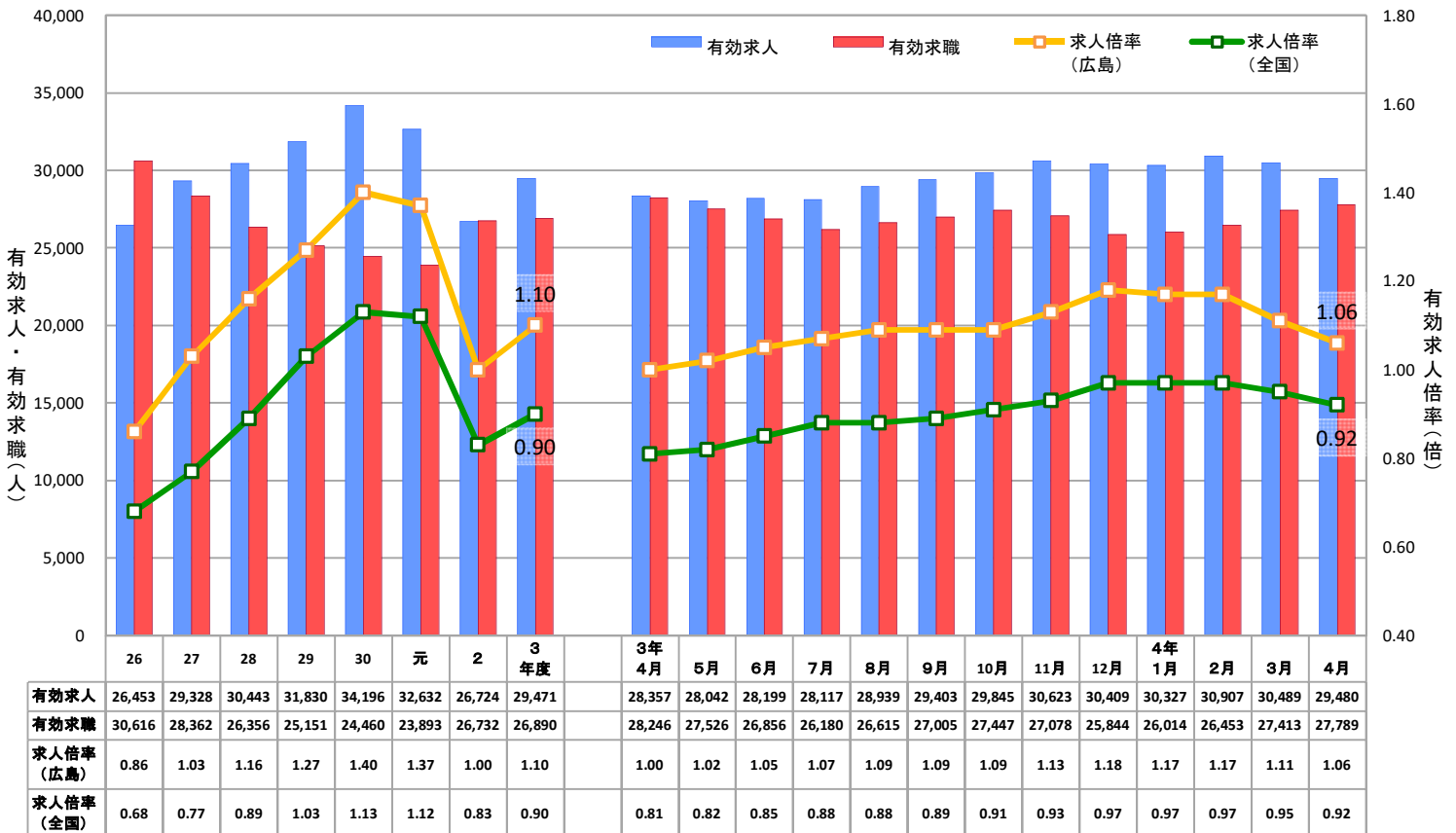
② 有効求人・求職と有効求人倍率の推移（就業地別・季節調整値）



### ③ 新規求人・求職と新規求人倍率の推移（季節調整値）



### ④ 正社員有効求人・求職と有効求人倍率の推移（原数値）



(注)常用フルタイム有効求職者にはフルタイムの派遣労働者や契約社員を希望する者も含まれるため、厳密な意味での正社員有効求人倍率より低い値となる。

# 1 労働力需給の動向

## ① 有効求人・求職、有効求人倍率の推移(原数値)

項目	年度			四半期				最近3か月		
	元	2	3	令和3年			令和4年	令和4年		
				4~6月	7~9月	10~12月	1~3月	2月	3月	4月
求人	77,616	57,092	62,661	58,296	59,407	64,262	68,678	68,822	70,280	67,357
	▲ 6.7	▲ 26.4	9.8	▲ 3.7	8.0	16.0	19.5	21.3	17.9	14.1
求職	39,517	44,157	45,364	47,484	44,670	44,855	44,447	44,047	45,962	48,025
	▲ 1.3	11.7	2.7	11.5	0.1	▲ 1.1	0.9	0.8	0.8	▲ 0.9
求人倍率	1.96	1.29	1.38	1.23	1.33	1.43	1.55	1.56	1.53	1.40
季節調整値	—	—	—	1.31	1.37	1.39	1.45	1.47	1.46	1.48
求人倍率(全国)	1.55	1.10	1.16	1.04	1.12	1.21	1.27	1.28	1.25	1.17
季節調整値	—	—	—	1.11	1.15	1.17	1.21	1.21	1.22	1.23

(注) 下段は対前年度比、又は対前年同期比(%)。

## ② 新規求人・求職、新規求人倍率の推移(原数値)

項目	年度			四半期				最近3か月		
	元	2	3	令和3年			令和4年	令和4年		
				4~6月	7~9月	10~12月	1~3月	2月	3月	4月
求人	27,058	20,279	22,577	20,843	21,459	23,303	24,702	25,144	24,574	23,474
	▲ 7.9	▲ 25.1	11.3	▲ 0.6	11.4	19.0	16.0	26.1	10.6	6.3
求職	9,144	8,947	8,797	10,108	8,035	7,922	9,125	8,725	9,622	12,181
	▲ 1.0	▲ 2.2	▲ 1.7	▲ 0.5	▲ 6.2	2.6	▲ 2.3	▲ 4.9	▲ 6.5	▲ 6.4
求人倍率	2.96	2.27	2.57	2.06	2.67	2.94	2.71	2.88	2.55	1.93
季節調整値	—	—	—	2.40	2.57	2.65	2.72	2.97	2.71	2.58
求人倍率(全国)	2.35	1.90	2.08	1.77	2.12	2.35	2.13	2.20	2.04	1.64
季節調整値	—	—	—	2.05	2.03	2.10	2.18	2.21	2.16	2.19

(注) 下段は対前年度比、又は対前年同期比(%)。

## ③ 正社員有効求人・求職、有効求人倍率の推移(原数値)

項目	年度			四半期				最近3か月		
	元	2	3	令和3年			令和4年	令和4年		
				4~6月	7~9月	10~12月	1~3月	2月	3月	4月
求人	32,632	26,724	29,471	28,199	28,820	30,292	30,574	30,907	30,489	29,480
	▲ 4.6	▲ 18.1	10.3	5.4	11.7	12.9	11.1	13.0	7.9	4.0
求職	23,893	26,732	26,890	27,543	26,600	26,790	26,627	26,453	27,413	27,789
	▲ 2.3	11.9	0.6	6.4	▲ 2.4	▲ 1.8	0.5	0.6	▲ 0.1	▲ 1.6
求人倍率	1.37	1.00	1.10	1.02	1.08	1.13	1.15	1.17	1.11	1.06
求人倍率(全国)	1.12	0.83	0.90	0.83	0.88	0.94	0.96	0.97	0.95	0.92

(注) 下段は対前年度比、又は対前年同期比(%)。

## ④ パートタイム有効求人・求職、有効求人倍率の推移(原数値)

項目	年度			四半期				最近3か月		
	元	2	3	令和3年			令和4年	令和4年		
				4~6月	7~9月	10~12月	1~3月	2月	3月	4月
求人	35,073	23,834	24,675	23,102	22,843	25,056	27,699	27,597	28,674	27,688
	▲ 5.5	▲ 32.0	3.5	▲ 14.9	▲ 1.0	13.0	20.8	23.0	19.1	16.4
求職	15,543	17,357	18,409	19,876	17,994	18,005	17,763	17,538	18,488	20,180
	0.3	11.7	6.1	19.6	4.1	0.0	1.5	1.1	2.2	0.1
求人倍率	2.26	1.37	1.34	1.16	1.27	1.39	1.56	1.57	1.55	1.37
求人倍率(全国)	1.71	1.18	1.16	1.02	1.10	1.21	1.32	1.34	1.30	1.15

(注) 下段は対前年度比、又は対前年同期比(%)。

## 2 産業別新規求人の動向

### ① 主な産業の動向(原数値)

産業		年度			四半期				最近3か月		
		元	2	3	令和3年			令和4年	令和4年		
					4~6月	7~9月	10~12月	1~3月	2月	3月	4月
産業計	広島	27,058	20,279	22,577	20,843	21,459	23,303	24,702	25,144	24,574	23,474
		▲ 7.9	▲ 25.1	11.3	▲ 0.6	11.4	19.0	16.0	26.1	10.6	6.3
	全国	923,394	730,949	802,439	746,334	764,932	821,299	877,190	838,870	891,115	848,713
		▲ 5.4	▲ 20.8	9.8	9.2	8.2	11.0	10.5	9.5	7.5	12.3
建設業	広島	1,680	1,597	1,697	1,728	1,673	1,680	1,708	1,598	1,843	1,698
		▲ 1.2	▲ 4.9	6.3	7.5	4.2	11.4	2.6	1.8	1.4	▲ 0.5
	全国	74,887	74,830	79,240	78,947	77,880	78,781	81,351	76,363	86,750	83,278
		▲ 1.7	▲ 0.1	5.9	10.4	5.3	5.3	3.0	1.7	3.0	4.4
製造業	広島	2,679	1,914	2,580	2,225	2,472	2,690	2,935	2,809	3,103	2,465
		▲ 14.6	▲ 28.6	34.8	25.6	34.1	40.5	38.0	48.4	34.1	8.0
	全国	84,960	62,117	83,216	73,802	80,614	86,362	92,087	85,599	94,566	90,502
		▲ 14.9	▲ 26.9	34.0	34.3	37.2	36.1	29.1	27.6	22.0	21.9
情報通信業	広島	378	298	289	307	261	302	285	234	249	296
		▲ 8.0	▲ 21.2	▲ 3.0	▲ 0.6	▲ 6.1	▲ 10.4	7.5	▲ 0.8	15.3	▲ 14.5
	全国	24,357	17,764	20,194	18,615	19,428	20,833	21,900	20,296	22,442	20,211
		▲ 5.3	▲ 27.1	13.7	7.3	10.5	16.8	19.9	18.1	16.9	6.0
運輸業、郵便業	広島	1,694	1,280	1,391	1,293	1,370	1,468	1,435	1,477	1,268	1,497
		▲ 4.7	▲ 24.4	8.7	2.4	3.8	15.7	13.3	14.6	1.4	5.3
	全国	53,778	40,313	44,421	41,527	42,589	45,843	47,725	44,636	48,212	49,564
		▲ 6.3	▲ 25.0	10.2	8.0	8.3	10.8	13.3	13.4	12.6	13.1
卸売業、小売業	広島	6,128	3,861	4,124	3,888	3,935	4,090	4,581	4,825	4,428	4,716
		▲ 12.8	▲ 37.0	6.8	▲ 25.3	16.0	23.2	29.8	50.2	14.4	14.2
	全国	129,454	92,766	96,932	92,654	93,679	97,122	104,273	98,202	105,057	102,641
		▲ 8.0	▲ 28.3	4.5	1.3	2.4	6.0	8.1	5.1	5.8	6.9
学術研究、専門・技術サービス業	広島	740	486	547	528	533	544	584	560	518	655
		▲ 13.0	▲ 34.3	12.6	14.8	12.9	15.7	7.7	▲ 2.6	15.4	3.6
	全国	23,775	18,909	20,880	19,784	20,290	21,426	22,020	21,347	22,204	21,879
		▲ 5.5	▲ 20.5	10.4	13.2	8.4	11.7	8.6	8.0	3.3	10.1
宿泊業、飲食サービス業	広島	1,437	1,059	1,172	1,101	1,066	1,286	1,235	1,532	1,084	1,220
		▲ 0.2	▲ 26.3	10.7	15.7	6.6	17.0	4.4	44.4	▲ 16.9	9.0
	全国	80,091	49,775	54,391	46,470	48,480	60,942	61,671	56,368	66,981	68,344
		▲ 4.4	▲ 37.9	9.3	▲ 0.8	0.4	14.5	21.6	28.4	5.0	49.6
生活関連サービス業、娯楽業	広島	933	740	793	837	809	819	705	774	555	597
		▲ 13.1	▲ 20.7	7.2	25.1	13.8	9.8	▲ 15.4	▲ 4.3	▲ 30.0	▲ 46.4
	全国	34,945	23,305	25,745	24,842	23,822	26,112	28,206	30,283	26,462	26,997
		▲ 7.8	▲ 33.3	10.5	15.1	4.7	10.2	11.9	15.4	4.1	10.4
教育、学習支援業	広島	378	259	266	243	212	283	324	348	267	236
		36.0	▲ 31.5	2.7	20.3	▲ 30.3	18.4	11.3	11.5	3.9	▲ 14.8
	全国	15,868	12,943	14,161	12,860	12,536	14,449	16,800	16,324	17,790	13,552
		▲ 0.1	▲ 18.4	9.4	22.7	3.3	12.6	2.9	▲ 0.6	▲ 1.6	3.4
医療、福祉	広島	5,606	4,833	5,114	4,793	5,000	5,231	5,432	5,280	5,389	5,280
		▲ 0.3	▲ 13.8	5.8	▲ 1.4	7.5	8.8	8.3	14.1	8.0	▲ 2.3
	全国	222,606	195,117	206,762	194,643	202,896	212,201	217,309	205,333	221,352	210,429
		0.6	▲ 12.3	6.0	6.0	6.4	7.0	4.5	2.5	6.3	6.6
サービス業	広島	3,654	2,656	3,406	2,878	3,157	3,574	4,015	4,150	4,545	3,852
		▲ 11.5	▲ 27.3	28.2	12.9	25.2	38.3	35.3	44.8	34.1	41.6
	全国	118,435	92,022	105,781	99,001	101,741	106,511	115,871	108,928	121,272	114,202
		▲ 10.4	▲ 22.3	15.0	16.8	14.7	13.9	14.6	14.2	11.3	15.3

(注) 下段は対前年度比、又は対前年同期比(%)。

### ② 主な製造業種別の動向(原数値)

年月	食料品	繊維工業	金属製品	はん用機械器具	生産用機械器具	電気機械器具	輸送用機械器具			製造業計
							全数	うち自動車	うち造船	
令和4年4月	505	168	266	300	103	124	311	163	137	2,465
対前年同月比	11.0	54.1	▲ 5.0	48.5	▲ 32.2	63.2	15.6	▲ 6.3	124.6	8.0

### 3 新規求職者の動向(常用)

#### ① 性別・年齢別新規求職者数(原数値)

年齢区分	全数				男				女			
	フルタイム		パートタイム		フルタイム		パートタイム		フルタイム		パートタイム	
	対前年同月比		対前年同月比		対前年同月比		対前年同月比		対前年同月比		対前年同月比	
年齢計	6,706	▲ 7.9	5,433	▲ 4.3	3,387	▲ 9.7	1,695	▲ 2.6	3,316	▲ 6.0	3,733	▲ 5.1
19歳以下	91	▲ 6.2	17	▲ 48.5	43	▲ 25.9	6	▲ 60.0	47	20.5	11	▲ 38.9
20～24歳	778	▲ 9.6	125	▲ 21.9	323	▲ 3.9	17	▲ 37.0	455	▲ 13.3	107	▲ 19.5
25～29歳	926	▲ 4.0	283	▲ 3.1	343	▲ 11.6	24	50.0	582	0.9	258	▲ 6.5
30～34歳	668	▲ 9.2	316	▲ 15.5	301	▲ 6.2	21	▲ 22.2	367	▲ 11.4	294	▲ 15.3
35～39歳	575	▲ 5.4	414	▲ 6.3	257	▲ 1.5	21	10.5	318	▲ 8.1	393	▲ 7.1
40～44歳	613	▲ 6.8	377	▲ 11.5	285	▲ 5.3	18	5.9	327	▲ 8.4	358	▲ 12.5
45～49歳	684	▲ 13.3	357	▲ 12.1	298	▲ 13.4	28	47.4	386	▲ 13.1	329	▲ 14.5
50～54歳	667	▲ 3.3	363	▲ 6.0	305	▲ 10.0	41	36.7	362	3.1	321	▲ 9.8
55～59歳	536	▲ 0.6	372	14.5	296	▲ 4.8	63	31.3	240	5.3	309	11.6
60～64歳	556	▲ 13.5	713	▲ 0.6	411	▲ 15.4	236	7.8	145	▲ 7.6	477	▲ 4.2
65歳以上	612	▲ 11.9	2,096	▲ 1.0	525	▲ 13.2	1,220	▲ 6.4	87	▲ 3.3	876	7.7

(注)男女の合計は全数に必ずしも一致しない。

#### ② 就業・不就業状態別新規求職者数(原数値)

年月	新規求職者数	在職者	離職者	雇用者			自営	無業者	家事・育児従事者	その他	
				定年	事業主都合	自己都合					
令和4年4月	12,139	2,074	9,066	8,948	870	2,496	5,520	118	999	343	656
対前年同月比	▲ 6.3	▲ 4.3	▲ 6.1	▲ 6.4	2.6	▲ 14.8	▲ 4.0	20.4	▲ 11.9	▲ 21.9	▲ 5.6

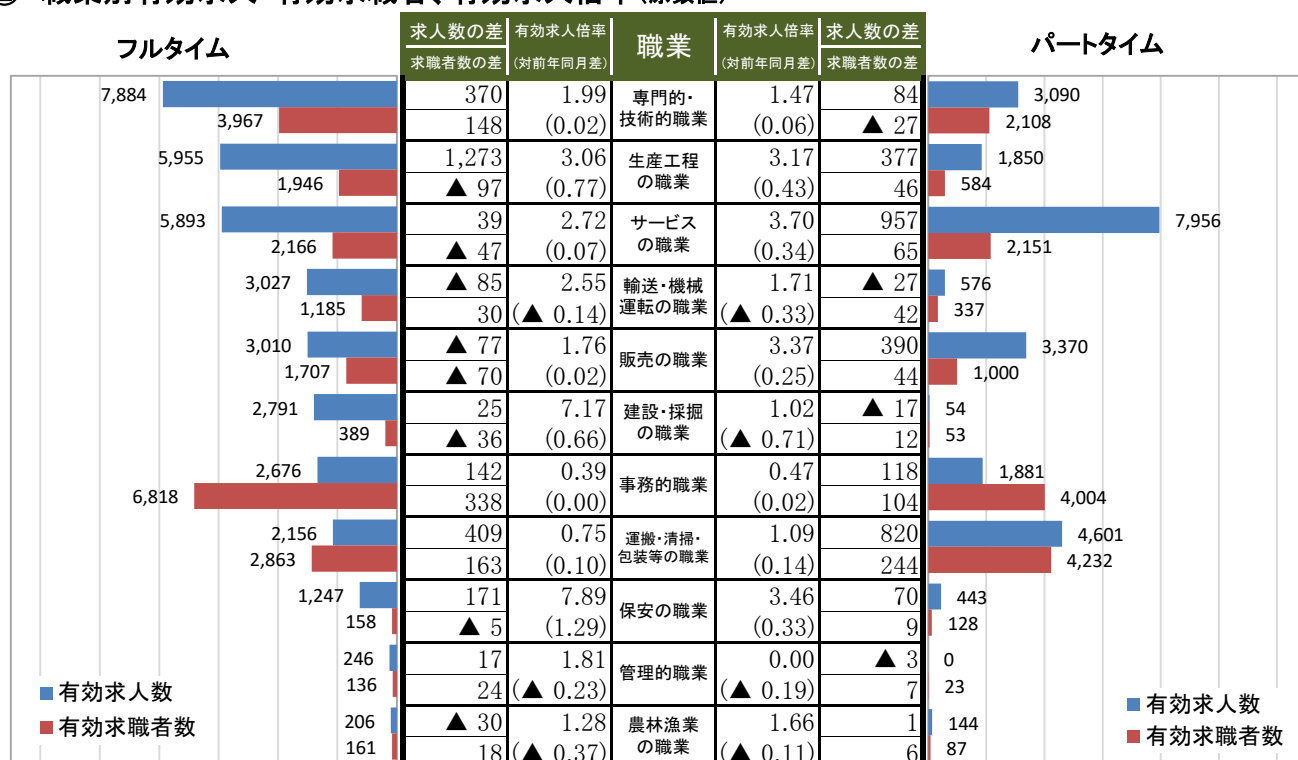
(注)「その他」は離職後1年を超える者などである。

### 4 有効求人・有効求職者の動向(常用)

#### ① 有効求人・有効求職者数、有効求人倍率(職業計、原数値)

年月	フルタイム						パートタイム					
	有効求人数		有効求職者数		有効求人倍率		有効求人数		有効求職者数		有効求人倍率	
	対前年同月差		対前年同月差		対前年同月差		対前年同月差		対前年同月差		対前年同月差	
令和4年4月	35,091	2,254	27,789	▲ 457	1.26	0.10	23,965	2,770	20,072	47	1.19	0.13

#### ② 職業別有効求人・有効求職者、有効求人倍率(原数値)



(注)1 職業は、上から常用フルタイム求人の多い順に並べている。

2 「求人数の差」及び「求職者数の差」の欄は、前年同月との差である。

## 5 公共職業安定所別有効求人倍率(受理地別・原数値)

地域	安定所	年度									令和3年								令和4年			令和4年4月					
		26	27	28	29	30	元	2	3	4月	5月	6月	7月	8月	9月	10月	11月	12月	1月	2月	3月	有効求人人数		有効求職者数		有効求人倍率	
		対前年 同月差		対前年 同月差		対前年 同月差																					
西部地域	広島	1.69	2.04	2.31	2.43	2.57	2.43	1.59	1.74	1.53	1.57	1.60	1.63	1.68	1.69	1.73	1.78	1.90	1.94	1.94	1.91	22,660	2,837	12,885	▲ 86	1.76	0.23
	広島東	1.57	1.91	2.17	2.37	2.52	2.38	1.49	1.88	1.56	1.57	1.60	1.71	1.78	1.83	1.75	1.98	2.12	2.20	2.26	2.27	13,046	3,255	6,059	▲ 217	2.15	0.59
	可部	0.61	0.68	0.70	0.74	0.78	0.72	0.52	0.60	0.57	0.56	0.57	0.61	0.58	0.59	0.59	0.61	0.65	0.67	0.64	0.59	2,005	▲ 27	3,731	175	0.54	▲ 0.03
	廿日市	0.50	0.61	0.65	0.60	0.70	0.61	0.39	0.53	0.45	0.45	0.44	0.45	0.49	0.52	0.54	0.61	0.64	0.67	0.61	0.60	1,431	148	2,703	▲ 155	0.53	0.08
	大竹	0.78	0.80	0.79	0.87	0.88	0.94	0.70	0.72	0.67	0.58	0.63	0.63	0.75	0.76	0.74	0.70	0.77	0.85	0.86	0.75	321	▲ 33	492	▲ 34	0.65	▲ 0.02
	広島西条	1.24	1.47	1.73	2.87	4.23	3.59	1.51	1.16	1.01	1.03	1.02	1.07	1.13	1.14	1.20	1.21	1.27	1.29	1.35	1.24	3,632	343	3,247	4	1.12	0.11
	地域計	1.36	1.63	1.82	2.04	2.29	2.13	1.29	1.43	1.24	1.26	1.28	1.33	1.38	1.40	1.41	1.49	1.59	1.63	1.64	1.61	43,095	6,523	29,117	▲ 313	1.48	0.24
芸南地域	呉	0.87	1.03	1.17	1.27	1.35	1.25	0.92	0.94	0.91	0.88	0.89	0.87	0.91	0.92	0.93	0.99	1.00	1.01	1.04	1.00	3,491	200	3,586	▲ 13	0.97	0.06
	竹原	1.18	1.01	1.08	1.04	1.34	1.32	0.96	0.97	0.90	0.89	0.94	0.97	0.94	0.87	0.88	0.94	1.05	1.01	1.13	1.16	536	46	506	▲ 41	1.06	0.16
	地域計	0.91	1.03	1.16	1.24	1.35	1.26	0.92	0.95	0.91	0.88	0.90	0.88	0.91	0.91	0.92	0.98	1.01	1.01	1.05	1.02	4,027	246	4,092	▲ 54	0.98	0.07
東部地域	福山	1.34	1.60	1.70	1.88	1.96	1.97	1.54	1.49	1.33	1.35	1.38	1.43	1.47	1.49	1.48	1.55	1.59	1.63	1.64	1.55	11,689	946	8,087	1	1.45	0.12
	府中	0.64	0.78	0.82	1.05	1.20	1.05	0.78	0.83	0.79	0.80	0.82	0.82	0.79	0.79	0.80	0.81	0.83	0.87	0.92	0.93	984	50	1,252	70	0.79	0.00
	尾道	1.22	1.39	1.53	1.74	2.05	2.00	1.41	1.42	1.27	1.18	1.20	1.28	1.42	1.44	1.43	1.52	1.56	1.52	1.65	1.69	3,254	277	2,081	▲ 257	1.56	0.29
	三原	1.19	1.43	1.43	1.66	1.55	1.62	1.23	1.33	1.14	1.10	1.17	1.28	1.33	1.33	1.32	1.36	1.51	1.50	1.45	1.47	1,809	215	1,452	54	1.25	0.11
	地域計	1.24	1.47	1.56	1.75	1.86	1.85	1.41	1.40	1.25	1.24	1.27	1.33	1.38	1.40	1.39	1.45	1.50	1.52	1.55	1.51	17,736	1,488	12,872	▲ 132	1.38	0.13
北部地域	三次	1.30	1.32	1.59	1.74	1.96	1.95	1.46	1.55	1.46	1.38	1.52	1.64	1.65	1.61	1.54	1.56	1.69	1.60	1.50	1.53	1,195	▲ 48	942	92	1.27	▲ 0.19
	庄原	1.29	1.65	1.67	1.77	1.68	1.45	1.07	1.16	1.01	1.01	1.07	1.14	1.16	1.12	1.13	1.17	1.17	1.29	1.28	1.35	557	33	474	▲ 46	1.18	0.17
	安芸高田	1.45	1.47	1.51	1.66	1.82	1.64	1.30	1.49	1.29	1.26	1.24	1.35	1.34	1.48	1.44	1.51	1.56	1.65	1.98	1.82	747	64	528	0	1.41	0.12
	地域計	1.34	1.44	1.59	1.73	1.85	1.73	1.31	1.43	1.29	1.25	1.32	1.43	1.44	1.45	1.41	1.45	1.52	1.53	1.57	1.57	2,499	49	1,944	46	1.29	0.00
広島県全体		1.29	1.52	1.68	1.88	2.08	1.96	1.29	1.38	1.22	1.22	1.25	1.29	1.34	1.36	1.36	1.43	1.51	1.54	1.56	1.53	67,357	8,306	48,025	▲ 453	1.40	0.18
季節調整値		—	—	—	—	—	—	—	—	1.29	1.31	1.33	1.35	1.37	1.38	1.37	1.39	1.41	1.42	1.47	1.46	67,009	8,622	45,145	▲ 65	1.48	0.19



## 6 職業安定等業務主要指標(その1)

年度/年・月	新規求人・求職							月間有効求人・求職							就 職			充 足		
	① 求 人 数		② 求職申込件数		③ 求人倍率[①÷②]			④ 求 人 数		⑤ 求 職 者 数		⑥ 求人倍率[④÷⑤]			⑦ 就 職 件 数		⑧	⑨ 充 足 数		⑩
	前年比	前年比	前年比	季節調整値	前年差前月差	前年比	前年比	前年比	前年比	季節調整値	前年差前月差	前年比	前年比	就職率 [⑦÷②]	前年比	前年比	充足率 [⑨÷⑩]			
平成26年度	22,586	9.6	10,368	▲ 6.6	2.18		0.32	61,469	12.2	47,819	▲ 7.4	1.29		0.23	4,067	▲ 4.9	39.2	4,305	▲ 5.2	19.1
27	24,755	9.6	9,771	▲ 5.8	2.53		0.35	67,979	10.6	44,578	▲ 6.8	1.52		0.23	3,867	▲ 4.9	39.6	4,105	▲ 4.6	16.6
28	25,333	2.3	9,428	▲ 3.5	2.69		0.16	70,568	3.8	42,029	▲ 5.7	1.68		0.16	3,700	▲ 4.3	39.2	3,891	▲ 5.2	15.4
29	27,549	8.7	9,220	▲ 2.2	2.99		0.30	76,799	8.8	40,889	▲ 2.7	1.88		0.20	3,573	▲ 3.4	38.8	3,740	▲ 3.9	13.6
30	29,376	6.6	9,237	0.2	3.18		0.19	83,177	8.3	40,032	▲ 2.1	2.08		0.20	3,296	▲ 7.8	35.7	3,512	▲ 6.1	12.0
令和元年度	27,058	▲ 7.9	9,144	▲ 1.0	2.96		▲ 0.22	77,616	▲ 6.7	39,517	▲ 1.3	1.96		▲ 0.12	3,065	▲ 7.0	33.5	3,240	▲ 7.7	12.0
2	20,279	▲ 25.1	8,947	▲ 2.2	2.27		▲ 0.69	57,092	▲ 26.4	44,157	11.7	1.29		▲ 0.67	2,597	▲ 15.3	29.0	2,756	▲ 14.9	13.6
3	22,577	11.3	8,797	▲ 1.7	2.57		0.30	62,661	9.8	45,364	2.7	1.38		0.09	2,628	1.2	29.9	2,837	2.9	12.6
令和2年 4月	20,521	▲ 30.4	11,851	▲ 3.6	1.73	<b>2.30</b>	▲ 0.43	64,976	▲ 21.9	42,468	0.9	1.53	<b>1.63</b>	▲ 0.12	2,763	▲ 24.3	23.3	2,975	▲ 22.6	14.5
5月	20,438	▲ 28.7	8,379	▲ 15.5	2.44	<b>2.59</b>	0.29	58,714	▲ 28.0	41,867	▲ 0.6	1.40	<b>1.51</b>	▲ 0.12	2,094	▲ 39.4	25.0	2,183	▲ 40.6	10.7
6月	21,967	▲ 17.5	10,252	17.7	2.14	<b>2.24</b>	▲ 0.35	57,922	▲ 26.7	43,386	5.0	1.34	<b>1.44</b>	▲ 0.07	2,741	▲ 13.7	26.7	2,959	▲ 11.4	13.5
7月	20,055	▲ 31.0	8,785	▲ 3.7	2.28	<b>2.17</b>	▲ 0.07	56,573	▲ 28.6	43,521	7.5	1.30	<b>1.35</b>	▲ 0.09	2,524	▲ 23.0	28.7	2,697	▲ 22.7	13.4
8月	17,810	▲ 35.2	8,233	3.7	2.16	<b>2.00</b>	▲ 0.17	54,181	▲ 31.2	44,696	13.8	1.21	<b>1.24</b>	▲ 0.11	2,190	▲ 16.0	26.6	2,282	▲ 16.3	12.8
9月	19,943	▲ 24.0	8,693	▲ 3.8	2.29	<b>2.29</b>	0.29	54,245	▲ 30.8	45,638	16.0	1.19	<b>1.21</b>	▲ 0.03	2,663	▲ 13.3	30.6	2,840	▲ 12.2	14.2
10月	21,056	▲ 29.2	9,172	1.7	2.30	<b>2.22</b>	▲ 0.07	55,520	▲ 29.7	46,790	19.7	1.19	<b>1.20</b>	▲ 0.01	2,700	▲ 16.0	29.4	2,886	▲ 15.5	13.7
11月	19,171	▲ 26.4	7,377	▲ 4.9	2.60	<b>2.23</b>	0.01	56,092	▲ 27.6	45,695	20.1	1.23	<b>1.18</b>	▲ 0.02	2,458	▲ 13.7	33.3	2,604	▲ 14.7	13.6
12月	18,529	▲ 23.2	6,605	▲ 2.9	2.81	<b>2.29</b>	0.06	54,542	▲ 27.4	43,619	21.6	1.25	<b>1.16</b>	▲ 0.02	2,264	▲ 14.1	34.3	2,384	▲ 13.6	12.9
令和3年 1月	21,701	▲ 20.3	8,557	▲ 13.8	2.54	<b>2.36</b>	0.07	56,017	▲ 23.5	42,921	15.8	1.31	<b>1.20</b>	0.04	2,202	▲ 6.1	25.7	2,315	▲ 7.4	10.7
2月	19,945	▲ 21.2	9,171	▲ 0.8	2.17	<b>2.27</b>	▲ 0.09	56,736	▲ 22.6	43,690	12.7	1.30	<b>1.21</b>	0.01	2,700	▲ 1.6	29.4	2,855	▲ 0.8	14.3
3月	22,216	▲ 10.0	10,293	3.3	2.16	<b>2.36</b>	0.09	59,588	▲ 18.7	45,588	12.0	1.31	<b>1.25</b>	0.04	3,866	3.2	37.6	4,097	3.3	18.4
4月	22,082	7.6	13,017	9.8	1.70	<b>2.32</b>	▲ 0.04	59,051	▲ 9.1	48,478	14.2	1.22	<b>1.29</b>	0.04	3,047	10.3	23.4	3,303	11.0	15.0
5月	19,243	▲ 5.8	8,341	▲ 0.5	2.31	<b>2.45</b>	0.13	57,945	▲ 1.3	47,481	13.4	1.22	<b>1.31</b>	0.02	2,696	28.7	32.3	2,820	29.2	14.7
6月	21,203	▲ 3.5	8,965	▲ 12.6	2.37	<b>2.43</b>	▲ 0.02	57,893	▲ 0.1	46,493	7.2	1.25	<b>1.33</b>	0.02	2,802	2.2	31.3	3,057	3.3	14.4
7月	21,172	5.6	7,939	▲ 9.6	2.67	<b>2.53</b>	0.10	57,561	1.7	44,460	2.2	1.29	<b>1.35</b>	0.02	2,413	▲ 4.4	30.4	2,587	▲ 4.1	12.2
8月	21,559	21.0	7,694	▲ 6.5	2.80	<b>2.64</b>	0.11	59,697	10.2	44,601	▲ 0.2	1.34	<b>1.37</b>	0.02	2,136	▲ 2.5	27.8	2,305	1.0	10.7
9月	21,646	8.5	8,472	▲ 2.5	2.56	<b>2.55</b>	▲ 0.09	60,964	12.4	44,950	▲ 1.5	1.36	<b>1.38</b>	0.01	2,599	▲ 2.4	30.7	2,799	▲ 1.4	12.9
10月	23,423	11.2	9,273	1.1	2.53	<b>2.50</b>	▲ 0.05	62,260	12.1	45,860	▲ 2.0	1.36	<b>1.37</b>	▲ 0.01	2,668	▲ 1.2	28.8	2,868	▲ 0.6	12.2
11月	23,897	24.7	7,831	6.2	3.05	<b>2.71</b>	0.21	64,969	15.8	45,373	▲ 0.7	1.43	<b>1.39</b>	0.02	2,601	5.8	33.2	2,805	7.7	11.7
12月	22,589	21.9	6,663	0.9	3.39	<b>2.74</b>	0.03	65,556	20.2	43,331	▲ 0.7	1.51	<b>1.41</b>	0.02	2,394	5.7	35.9	2,569	7.8	11.4
令和4年 1月	24,387	12.4	9,027	5.5	2.70	<b>2.50</b>	▲ 0.24	66,931	19.5	43,332	1.0	1.54	<b>1.42</b>	0.01	2,126	▲ 3.5	23.6	2,329	0.6	9.6
2月	25,144	26.1	8,725	▲ 4.9	2.88	<b>2.97</b>	0.47	68,822	21.3	44,047	0.8	1.56	<b>1.47</b>	0.05	2,518	▲ 6.7	28.9	2,704	▲ 5.3	10.8
3月	24,574	10.6	9,622	▲ 6.5	2.55	<b>2.71</b>	▲ 0.26	70,280	17.9	45,962	0.8	1.53	<b>1.46</b>	▲ 0.01	3,535	▲ 8.6	36.7	3,900	▲ 4.8	15.9
4月	23,474	6.3	12,181	▲ 6.4	1.93	<b>2.58</b>	▲ 0.13	67,357	14.1	48,025	▲ 0.9	1.40	<b>1.48</b>	0.02	2,850	▲ 6.5	23.4	3,091	▲ 6.4	13.2

(注) 1 求人・求職関係は、学卒を除きパートタイムを含む。



## 7 職業安定等業務主要指標(その2)

年度/年・月	正社員有効求人・求職						パートタイム有効求人・求職						全国の求人倍率				完全失業者数 [万人]		完全失業率					
	① 求人数		② 常用求職者数		③ 求人倍率[①÷②]		④ 求人数		⑤ 求職者数		⑥ 求人倍率[④÷⑤]		⑦ 新規 季節調整値	⑧ 有効 季節調整値		⑨ 正社員 有効	⑩ パート タイム 有効	⑪ 全国	⑫ 広島	⑬ 全国 季節調整値	⑭ 広島 季節調整値			
	前年比	前年比	前年差	前年比	前年比	前年差	前年比	前年比	前年差															
平成26年度	26,453	13.2	30,616	▲ 10.8	0.86	0.18	24,596	12.9	17,130	▲ 0.7	1.44	0.18	1.69		1.11		0.68	1.41	236	4.6	3.6		3.2	
27	29,328	10.9	28,362	▲ 7.4	1.03	0.17	27,577	12.1	16,144	▲ 5.8	1.71	0.27	1.86		1.23		0.77	1.57	222	4.4	3.4		3.0	
28	30,443	3.8	26,356	▲ 7.1	1.16	0.13	29,221	6.0	15,606	▲ 3.3	1.87	0.16	2.08		1.39		0.89	1.73	208	4.0	3.1		2.8	
29	31,830	4.6	25,151	▲ 4.6	1.27	0.11	33,526	14.7	15,660	0.3	2.14	0.27	2.29		1.54		1.03	1.80	190	3.5	2.8		2.4	
30	34,196	7.4	24,460	▲ 2.7	1.40	0.13	37,124	10.7	15,496	▲ 1.0	2.40	0.26	2.42		1.62		1.13	1.81	167	3.5	2.4		2.4	
令和元年度	32,632	▲ 4.6	23,893	▲ 2.3	1.37	▲ 0.03	35,073	▲ 5.5	15,543	0.3	2.26	▲ 0.14	2.35		1.55		1.12	1.71	162	3.5	2.4		2.4	
2	26,724	▲ 18.1	26,732	11.9	1.00	▲ 0.37	23,834	▲ 32.0	17,357	11.7	1.37	▲ 0.89	1.90		1.10		0.83	1.18	192	3.6	2.8		2.4	
3	29,471	10.3	26,890	0.6	1.10	0.10	24,675	3.5	18,409	6.1	1.34	▲ 0.03	2.08		1.16		0.90	1.16	195	3.5	2.8		2.4	
令和2年 4月	28,637	▲ 16.3	26,008	1.2	1.10	▲ 0.23	29,033	▲ 23.3	16,394	0.4	1.77	▲ 0.55	1.40	<b>1.87</b>	1.23	<b>1.31</b>	0.92	1.35	190		2.8	<b>2.6</b>		
5月	26,122	▲ 22.0	25,497	1.7	1.02	▲ 0.31	26,193	▲ 29.2	16,296	▲ 4.0	1.61	▲ 0.57	1.79	<b>1.95</b>	1.10	<b>1.18</b>	0.84	1.18	199		2.9	<b>2.8</b>		
6月	25,473	▲ 22.5	26,131	7.0	0.97	▲ 0.38	26,261	▲ 26.4	17,176	2.2	1.53	▲ 0.59	1.74	<b>1.73</b>	1.05	<b>1.12</b>	0.81	1.11	196	3.5	2.8	<b>2.8</b>	2.4	
7月	25,819	▲ 21.9	26,580	9.0	0.97	▲ 0.39	24,728	▲ 30.5	16,864	5.3	1.47	▲ 0.75	1.80	<b>1.73</b>	1.05	<b>1.08</b>	0.79	1.13	198		2.9	<b>2.9</b>		
8月	25,524	▲ 22.7	27,322	14.6	0.93	▲ 0.46	22,628	▲ 35.6	17,307	12.8	1.31	▲ 0.98	1.95	<b>1.85</b>	1.03	<b>1.05</b>	0.78	1.11	207		3.0	<b>3.0</b>		
9月	26,063	▲ 21.8	27,866	17.1	0.94	▲ 0.46	21,835	▲ 37.3	17,707	14.7	1.23	▲ 1.02	2.06	<b>1.93</b>	1.03	<b>1.04</b>	0.78	1.10	211	3.7	3.0	<b>3.0</b>	2.5	
10月	26,821	▲ 20.6	28,353	20.4	0.95	▲ 0.48	22,166	▲ 37.1	18,370	18.8	1.21	▲ 1.07	1.97	<b>1.80</b>	1.06	<b>1.05</b>	0.80	1.12	217		3.1	<b>3.1</b>		
11月	26,951	▲ 18.1	27,400	20.1	0.98	▲ 0.46	22,910	▲ 34.7	18,225	20.3	1.26	▲ 1.05	2.20	<b>1.99</b>	1.09	<b>1.05</b>	0.83	1.16	196		2.8	<b>2.9</b>		
12月	26,706	▲ 15.9	26,110	20.6	1.02	▲ 0.45	21,463	▲ 37.3	17,445	23.5	1.23	▲ 1.19	2.40	<b>2.02</b>	1.13	<b>1.06</b>	0.86	1.21	195	3.7	2.8	<b>3.0</b>	2.5	
令和3年 1月	26,964	▲ 12.8	25,797	14.3	1.05	▲ 0.32	22,261	▲ 33.3	17,064	18.2	1.30	▲ 1.01	2.00	<b>1.99</b>	1.15	<b>1.08</b>	0.87	1.24	199		2.9	<b>3.0</b>		
2月	27,351	▲ 12.2	26,283	10.7	1.04	▲ 0.27	22,440	▲ 32.6	17,348	15.9	1.29	▲ 0.93	1.93	<b>1.93</b>	1.15	<b>1.09</b>	0.87	1.24	195		2.8	<b>2.9</b>		
3月	28,253	▲ 9.0	27,442	9.0	1.03	▲ 0.20	24,085	▲ 28.4	18,083	16.9	1.33	▲ 0.84	1.82	<b>1.97</b>	1.12	<b>1.10</b>	0.85	1.21	189	3.7	2.7	<b>2.7</b>	2.5	
4月	28,357	▲ 1.0	28,246	8.6	1.00	▲ 0.10	23,792	▲ 18.1	20,163	23.0	1.18	▲ 0.59	1.41	<b>1.90</b>	1.04	<b>1.09</b>	0.81	1.04	211		3.0	<b>2.8</b>		
5月	28,042	7.4	27,526	8.0	1.02	0.00	22,991	▲ 12.2	19,891	22.1	1.16	▲ 0.45	1.94	<b>2.15</b>	1.02	<b>1.10</b>	0.82	1.00	213		3.1	<b>2.9</b>		
6月	28,199	10.7	26,856	2.8	1.05	0.08	22,522	▲ 14.2	19,574	14.0	1.15	▲ 0.38	2.13	<b>2.10</b>	1.06	<b>1.13</b>	0.85	1.02	207	3.6	3.0	<b>2.9</b>	2.4	
7月	28,117	8.9	26,180	▲ 1.5	1.07	0.10	22,174	▲ 10.3	18,207	8.0	1.22	▲ 0.25	2.11	<b>2.03</b>	1.11	<b>1.14</b>	0.88	1.08	193		2.8	<b>2.8</b>		
8月	28,939	13.4	26,615	▲ 2.6	1.09	0.16	22,938	1.4	17,898	3.4	1.28	▲ 0.03	2.06	<b>2.00</b>	1.12	<b>1.15</b>	0.88	1.11	194		2.8	<b>2.8</b>		
9月	29,403	12.8	27,005	▲ 3.1	1.09	0.15	23,416	7.2	17,876	1.0	1.31	0.08	2.19	<b>2.05</b>	1.14	<b>1.15</b>	0.89	1.12	194	3.6	2.8	<b>2.8</b>	2.4	
10月	29,845	11.3	27,447	▲ 3.2	1.09	0.14	23,825	7.5	18,351	▲ 0.1	1.30	0.09	2.22	<b>2.03</b>	1.16	<b>1.16</b>	0.91	1.15	184		2.7	<b>2.7</b>		
11月	30,623	13.6	27,078	▲ 1.2	1.13	0.15	25,607	11.8	18,235	0.1	1.40	0.14	2.25	<b>2.08</b>	1.20	<b>1.17</b>	0.93	1.20	183		2.7	<b>2.8</b>		
12月	30,409	13.9	25,844	▲ 1.0	1.18	0.16	25,737	19.9	17,429	▲ 0.1	1.48	0.25	2.62	<b>2.19</b>	1.26	<b>1.17</b>	0.97	1.27	173	3.3	2.5	<b>2.7</b>	2.2	
令和4年 1月	30,327	12.5	26,014	0.8	1.17	0.12	26,825	20.5	17,263	1.2	1.55	0.25	2.17	<b>2.16</b>	1.27	<b>1.20</b>	0.97	1.32	185		2.7	<b>2.8</b>		
2月	30,907	13.0	26,453	0.6	1.17	0.13	27,597	23.0	17,538	1.1	1.57	0.28	2.20	<b>2.21</b>	1.28	<b>1.21</b>	0.97	1.34	180		2.6	<b>2.7</b>		
3月	30,489	7.9	27,413	▲ 0.1	1.11	0.08	28,674	19.1	18,488	2.2	1.55	0.22	2.04	<b>2.16</b>	1.25	<b>1.22</b>	0.95	1.30	180	3.4	2.6	<b>2.6</b>	2.3	
4月	29,480	4.0	27,789	▲ 1.6	1.06	0.06	27,688	16.4	20,180	0.1	1.37	0.19	1.64	<b>2.19</b>	1.17	<b>1.23</b>	0.92	1.15	188		2.7	<b>2.5</b>		

(注) 1 完全失業者数及び完全失業率は総務省統計局「労働力調査」による。年度欄は年平均値。

## 8 職業安定等業務主要指標（その3）

年度/年・月	産業別新規求人数（主な産業）																						
	① 建設業		② 製造業		③ 情報通信業		④ 運輸業、郵便業		⑤ 卸売業、小売業		⑥ 学術研究、専門・技術サービス業		⑦ 宿泊業、飲食サービス業		⑧ 生活関連サービス業、娯楽業		⑨ 教育、学習支援業		⑩ 医療、福祉		⑪ サービス業		
	前年比	前年比	前年比	前年比	前年比	前年比	前年比	前年比	前年比	前年比	前年比	前年比	前年比	前年比	前年比	前年比	前年比	前年比	前年比	前年比	前年比	前年比	
平成26年度	1,485	6.5	2,582	17.6	396	8.5	1,438	▲ 6.1	4,267	9.6	753	1.9	1,217	5.6	871	15.2	230	10.0	4,452	10.7	3,266	8.2	
27	1,606	8.1	2,710	5.0	461	16.4	1,542	7.2	4,955	16.1	786	4.4	1,325	8.9	950	9.1	261	13.5	4,744	6.6	3,539	8.4	
28	1,613	0.4	2,644	▲ 2.4	491	6.5	1,606	4.2	5,098	2.9	759	▲ 3.4	1,380	4.2	1,033	8.7	264	1.1	4,971	4.8	3,630	2.6	
29	1,596	▲ 1.1	2,896	9.5	471	▲ 4.1	1,725	7.4	6,041	18.5	775	2.1	1,426	3.3	1,068	3.4	318	20.5	5,370	8.0	4,024	10.9	
30	1,701	6.6	3,136	8.3	411	▲ 12.7	1,778	3.1	7,025	16.3	851	9.8	1,440	1.0	1,074	0.6	278	▲ 12.6	5,625	4.7	4,131	2.7	
令和元年度	1,680	▲ 1.2	2,679	▲ 14.6	378	▲ 8.0	1,694	▲ 4.7	6,128	▲ 12.8	740	▲ 13.0	1,437	▲ 0.2	933	▲ 13.1	378	36.0	5,606	▲ 0.3	3,654	▲ 11.5	
2	1,597	▲ 4.9	1,914	▲ 28.6	298	▲ 21.2	1,280	▲ 24.4	3,861	▲ 37.0	486	▲ 34.3	1,059	▲ 26.3	740	▲ 20.7	259	▲ 31.5	4,833	▲ 13.8	2,656	▲ 27.3	
3	1,697	6.3	2,580	34.8	289	▲ 3.0	1,391	8.7	4,124	6.8	547	12.6	1,172	10.7	793	7.2	266	2.7	5,114	5.8	3,406	28.2	
令和2年	4月	1,542	▲ 18.2	1,966	▲ 34.7	271	▲ 27.3	1,229	▲ 27.4	4,311	▲ 35.0	451	▲ 47.3	1,108	▲ 35.7	710	▲ 29.6	167	▲ 48.1	5,091	▲ 14.0	2,489	▲ 43.5
	5月	1,534	▲ 1.2	1,633	▲ 43.8	371	7.2	1,378	▲ 37.8	5,529	▲ 14.8	449	▲ 58.7	873	▲ 39.2	445	▲ 55.5	211	▲ 16.9	4,613	▲ 18.8	2,433	▲ 33.2
	6月	1,747	1.0	1,715	▲ 39.2	286	▲ 43.1	1,183	▲ 22.6	5,775	▲ 2.0	480	▲ 10.6	876	▲ 40.6	851	▲ 7.9	227	▲ 71.7	4,877	▲ 3.8	2,729	▲ 28.8
	7月	1,534	▲ 19.1	1,940	▲ 34.6	272	▲ 19.8	1,232	▲ 28.6	3,397	▲ 45.4	509	▲ 48.3	1,299	▲ 18.1	830	▲ 16.3	426	19.0	4,880	▲ 19.9	2,455	▲ 41.3
	8月	1,490	1.0	1,665	▲ 37.4	313	▲ 15.6	1,477	▲ 20.7	2,888	▲ 55.0	433	▲ 67.3	962	▲ 31.0	562	▲ 34.9	177	▲ 15.3	4,260	▲ 20.9	2,285	▲ 36.4
	9月	1,792	2.8	1,925	▲ 30.9	250	▲ 19.1	1,251	▲ 25.9	3,893	▲ 32.4	473	▲ 12.9	739	▲ 56.9	740	▲ 5.0	308	22.2	4,814	▲ 13.9	2,824	▲ 26.6
	10月	1,571	▲ 23.1	2,109	▲ 31.7	337	0.9	1,422	▲ 24.7	3,477	▲ 46.5	567	▲ 22.6	1,434	▲ 3.1	736	▲ 53.5	250	▲ 18.3	5,332	▲ 13.2	2,638	▲ 29.8
	11月	1,389	▲ 4.7	1,678	▲ 24.7	306	▲ 31.4	1,231	▲ 28.9	3,432	▲ 45.0	421	▲ 29.8	1,290	9.3	761	▲ 13.4	233	▲ 4.9	4,501	▲ 15.2	2,511	▲ 26.4
	12月	1,565	1.3	1,955	▲ 14.0	369	11.5	1,154	▲ 18.4	3,050	▲ 43.2	421	▲ 23.6	574	▲ 48.8	742	3.1	235	▲ 32.3	4,588	▲ 14.4	2,605	▲ 22.5
令和3年	1月	1,607	▲ 4.9	2,175	▲ 18.1	343	3.6	1,260	▲ 24.6	3,502	▲ 49.2	603	11.3	1,184	▲ 27.7	896	19.1	305	▲ 8.4	5,428	▲ 10.0	2,644	▲ 14.2
	2月	1,570	▲ 3.6	1,893	▲ 26.3	236	▲ 41.0	1,289	▲ 13.3	3,212	▲ 43.4	575	5.9	1,061	▲ 24.1	809	17.8	312	▲ 3.4	4,627	▲ 15.7	2,867	▲ 14.5
	3月	1,817	20.3	2,314	6.4	216	▲ 52.8	1,251	▲ 12.1	3,871	▲ 29.0	449	▲ 22.2	1,305	18.6	793	▲ 21.3	257	▲ 67.3	4,990	▲ 4.1	3,390	0.2
	4月	1,707	10.7	2,282	16.1	346	27.7	1,422	15.7	4,131	▲ 4.2	632	40.1	1,119	1.0	1,114	56.9	277	65.9	5,402	6.1	2,720	9.3
	5月	1,609	4.9	1,947	19.2	332	▲ 10.5	1,074	▲ 22.1	3,619	▲ 34.5	498	10.9	1,231	41.0	623	40.0	255	20.9	4,221	▲ 8.5	2,752	13.1
	6月	1,868	6.9	2,445	42.6	244	▲ 14.7	1,382	16.8	3,915	▲ 32.2	455	▲ 5.2	954	8.9	774	▲ 9.0	198	▲ 12.8	4,756	▲ 2.5	3,161	15.8
	7月	1,590	3.7	2,207	13.8	233	▲ 14.3	1,385	12.4	3,865	13.8	575	13.0	1,056	▲ 18.7	963	16.0	204	▲ 52.1	5,367	10.0	2,821	14.9
	8月	1,601	7.4	2,342	40.7	312	▲ 0.3	1,336	▲ 9.5	4,110	42.3	510	17.8	1,287	33.8	686	22.1	244	37.9	4,779	12.2	3,211	40.5
	9月	1,829	2.1	2,866	48.9	237	▲ 5.2	1,389	11.0	3,831	▲ 1.6	514	8.7	855	15.7	777	5.0	189	▲ 38.6	4,853	0.8	3,439	21.8
	10月	1,776	13.0	2,466	16.9	316	▲ 6.2	1,700	19.5	3,836	10.3	600	5.8	1,227	▲ 14.4	1,039	41.2	286	14.4	5,499	3.1	3,420	29.6
	11月	1,657	19.3	2,653	58.1	319	4.2	1,450	17.8	4,691	36.7	544	29.2	1,557	20.7	795	4.5	268	15.0	4,891	8.7	3,529	40.5
	12月	1,606	2.6	2,950	50.9	271	▲ 26.6	1,253	8.6	3,743	22.7	489	16.2	1,074	87.1	624	▲ 15.9	295	25.5	5,303	15.6	3,774	44.9
令和4年	1月	1,684	4.8	2,892	33.0	371	8.2	1,561	23.9	4,490	28.2	674	11.8	1,088	▲ 8.1	786	▲ 12.3	357	17.0	5,628	3.7	3,350	26.7
	2月	1,598	1.8	2,809	48.4	234	▲ 0.8	1,477	14.6	4,825	50.2	560	▲ 2.6	1,532	44.4	774	▲ 4.3	348	11.5	5,280	14.1	4,150	44.8
	3月	1,843	1.4	3,103	34.1	249	15.3	1,268	1.4	4,428	14.4	518	15.4	1,084	▲ 16.9	555	▲ 30.0	267	3.9	5,389	8.0	4,545	34.1
	4月	1,698	▲ 0.5	2,465	8.0	296	▲ 14.5	1,497	5.3	4,716	14.2	655	3.6	1,220	9.0	597	▲ 46.4	236	▲ 14.8	5,280	▲ 2.3	3,852	41.6

(注) 平成21年度から「日本標準産業分類」に基づいて計上している。

## 9 職業安定等業務主要指標（その4）

就業・不就業状態別新規求職者数（パートを含む常用）

年度/年・月	① 新規求職者数 [②+③+⑨]		② 在職者		③ 離職者 [④+⑧]		④ 雇用者		⑤ 定年		⑥ 事業主都合		⑦ 自己都合		⑧ 自営		⑨ 無業者 [⑩+⑪]		⑩ 家事・育児 従事者		⑪ その他				
	前年比		前年比		前年比		前年比		前年比		前年比		前年比		前年比		前年比		前年比		前年比				
	値	増減	値	増減	値	増減	値	増減	値	増減	値	増減	値	増減	値	増減	値	増減	値	増減	値	増減	値	増減	
平成26年度	10,330	▲ 6.6	2,435	2.4	6,438	▲ 8.1	6,319	▲ 8.1	273	▲ 23.1	1,503	▲ 15.9	4,532	▲ 4.0	119	▲ 5.6	1,457	▲ 13.4	549	▲ 0.7	908	▲ 19.6			
27	9,737	▲ 5.7	2,470	1.4	5,984	▲ 7.1	5,879	▲ 7.0	247	▲ 9.5	1,375	▲ 8.5	4,248	▲ 6.3	105	▲ 11.8	1,282	▲ 12.0	506	▲ 7.8	776	▲ 14.5			
28	9,388	▲ 3.6	2,438	▲ 1.3	5,770	▲ 3.6	5,678	▲ 3.4	247	0.0	1,262	▲ 8.2	4,158	▲ 2.1	92	▲ 12.4	1,181	▲ 7.9	501	▲ 1.0	680	▲ 12.4			
29	9,177	▲ 2.2	2,485	1.9	5,578	▲ 3.3	5,488	▲ 3.3	242	▲ 2.0	1,204	▲ 4.6	4,030	▲ 3.1	90	▲ 2.2	1,115	▲ 5.6	449	▲ 10.4	666	▲ 2.1			
30	9,199	0.2	2,492	0.3	5,716	2.5	5,628	2.6	265	9.5	1,245	3.4	4,101	1.8	89	▲ 1.1	991	▲ 11.1	374	▲ 16.7	617	▲ 7.4			
令和元年度	9,105	▲ 1.0	2,439	▲ 2.1	5,780	1.1	5,690	1.1	264	▲ 0.4	1,254	0.7	4,154	1.3	90	1.1	886	▲ 10.6	362	▲ 3.2	524	▲ 15.1			
2	8,902	▲ 2.2	2,217	▲ 9.1	5,952	3.0	5,862	3.0	264	0.0	1,620	29.2	3,961	▲ 4.6	90	0.0	733	▲ 17.3	308	▲ 14.9	426	▲ 18.7			
3	8,758	▲ 1.6	2,330	5.1	5,629	▲ 5.4	5,534	▲ 5.6	265	0.4	1,321	▲ 18.5	3,923	▲ 1.0	95	5.6	799	9.0	324	5.2	474	11.3			
令和2年	4月	11,782	▲ 3.7	1,992	▲ 7.6	9,117	1.3	9,016	1.3	741	▲ 10.1	2,881	19.1	5,377	▲ 4.5	101	▲ 2.9	673	▲ 37.8	193	▲ 55.3	480	▲ 26.2		
	5月	8,323	▲ 15.6	1,670	▲ 25.9	6,213	▲ 6.1	6,154	▲ 5.6	282	▲ 5.1	2,068	39.4	3,791	▲ 19.7	59	▲ 37.2	440	▲ 55.4	163	▲ 65.6	277	▲ 46.0		
	6月	10,193	17.6	2,305	0.0	6,980	26.0	6,899	27.0	248	38.5	2,118	79.3	4,517	11.1	81	▲ 22.1	908	10.2	393	13.3	515	8.0		
	7月	8,747	▲ 3.8	2,078	▲ 14.0	5,977	2.2	5,894	2.3	226	1.3	1,766	31.8	3,880	▲ 7.2	83	▲ 2.4	692	▲ 16.1	273	▲ 0.7	419	▲ 23.8		
	8月	8,195	3.8	1,986	▲ 8.0	5,479	9.1	5,392	9.1	196	7.7	1,503	62.0	3,671	▲ 3.8	87	7.4	730	2.2	307	28.5	423	▲ 10.9		
	9月	8,649	▲ 3.9	2,132	▲ 7.7	5,748	2.7	5,644	2.6	241	13.1	1,427	34.2	3,956	▲ 6.1	104	8.3	769	▲ 29.4	371	▲ 22.9	398	▲ 34.6		
	10月	9,130	1.8	2,113	▲ 9.3	6,221	8.1	6,129	8.1	276	8.2	1,643	35.9	4,193	0.1	92	4.5	796	▲ 10.1	363	▲ 5.7	433	▲ 13.4		
	11月	7,337	▲ 5.1	1,891	▲ 10.9	4,766	0.5	4,687	0.1	172	0.6	1,118	18.7	3,384	▲ 4.9	79	29.5	680	▲ 21.6	319	▲ 14.9	361	▲ 26.6		
	12月	6,569	▲ 3.1	1,884	▲ 9.8	4,124	5.9	4,059	5.6	152	10.9	1,022	22.7	2,872	0.4	65	27.5	561	▲ 29.4	268	▲ 12.1	293	▲ 40.2		
令和3年	1月	8,524	▲ 13.8	2,283	▲ 17.4	5,635	▲ 10.3	5,538	▲ 10.3	211	▲ 13.5	1,324	5.8	3,989	▲ 14.1	97	▲ 11.8	606	▲ 28.0	285	▲ 26.9	321	▲ 29.0		
	2月	9,130	▲ 0.9	3,133	▲ 4.0	5,185	0.8	5,074	0.5	208	▲ 0.5	1,176	12.6	3,677	▲ 2.7	111	15.6	812	1.0	350	▲ 4.1	462	5.2		
	3月	10,248	3.2	3,133	1.3	5,983	1.1	5,861	0.9	220	▲ 6.4	1,392	2.7	4,230	0.8	122	11.9	1,132	23.2	407	49.1	725	12.2		
	4月	12,960	10.0	2,167	8.8	9,659	5.9	9,561	6.0	848	14.4	2,928	1.6	5,752	7.0	98	▲ 3.0	1,134	68.5	439	127.5	695	44.8		
	5月	8,299	▲ 0.3	1,919	14.9	5,597	▲ 9.9	5,521	▲ 10.3	280	▲ 0.7	1,381	▲ 33.2	3,843	1.4	76	28.8	783	78.0	338	107.4	445	60.6		
	6月	8,918	▲ 12.5	2,238	▲ 2.9	5,816	▲ 16.7	5,720	▲ 17.1	189	▲ 23.8	1,404	▲ 33.7	4,099	▲ 9.3	96	18.5	864	▲ 4.8	343	▲ 12.7	521	1.2		
	7月	7,890	▲ 9.8	2,076	▲ 0.1	5,117	▲ 14.4	5,014	▲ 14.9	179	▲ 20.8	1,233	▲ 30.2	3,574	▲ 7.9	103	24.1	697	0.7	258	▲ 5.5	439	4.8		
	8月	7,657	▲ 6.6	2,080	4.7	4,942	▲ 9.8	4,845	▲ 10.1	208	6.1	1,043	▲ 30.6	3,584	▲ 2.4	97	11.5	635	▲ 13.0	257	▲ 16.3	378	▲ 10.6		
	9月	8,446	▲ 2.3	2,324	9.0	5,365	▲ 6.7	5,275	▲ 6.5	192	▲ 20.3	1,123	▲ 21.3	3,937	▲ 0.5	90	▲ 13.5	757	▲ 1.6	330	▲ 11.1	427	7.3		
	10月	9,236	1.2	2,397	13.4	5,988	▲ 3.7	5,899	▲ 3.8	283	2.5	1,516	▲ 7.7	4,065	▲ 3.1	89	▲ 3.3	851	6.9	357	▲ 1.7	494	14.1		
	11月	7,792	6.2	2,147	13.5	4,802	0.8	4,712	0.5	203	18.0	1,040	▲ 7.0	3,441	1.7	90	13.9	843	24.0	383	20.1	460	27.4		
	12月	6,625	0.9	1,967	4.4	4,036	▲ 2.1	3,943	▲ 2.9	147	▲ 3.3	857	▲ 16.1	2,917	1.6	93	43.1	622	10.9	289	7.8	333	13.7		
令和4年	1月	8,989	5.5	2,604	14.1	5,712	1.4	5,602	1.2	238	12.8	1,247	▲ 5.8	4,089	2.5	110	13.4	673	11.1	256	▲ 10.2	417	29.9		
	2月	8,690	▲ 4.8	3,021	▲ 3.6	4,922	▲ 5.1	4,834	▲ 4.7	182	▲ 12.5	995	▲ 15.4	3,630	▲ 1.3	88	▲ 20.7	747	▲ 8.0	292	▲ 16.6	455	▲ 1.5		
	3月	9,588	▲ 6.4	3,021	▲ 3.6	5,588	▲ 6.6	5,484	▲ 6.4	229	4.1	1,088	▲ 21.8	4,139	▲ 2.2	104	▲ 14.8	979	▲ 13.5	350	▲ 14.0	629	▲ 13.2		
	4月	12,139	▲ 6.3	2,074	▲ 4.3	9,066	▲ 6.1	8,948	▲ 6.4	870	2.6	2,496	▲ 14.8	5,520	▲ 4.0	118	20.4	999	▲ 11.9	343	▲ 21.9	656	▲ 5.6		

(注) 「⑪その他」は、離職後1年を超える者などである。

## 10 職業安定等業務主要指標（その5）

年度/年・月	雇用保険関係												基本手当（基本分）						
	① 月末適用事業所数		② 月末被保険者数		③ 資格取得者数		④ 資格喪失者数		⑤ 離職票交付枚数		⑥ 受給資格決定件数		⑦ 初回受給者数		⑧ 受給者実人員		⑨ 受給率	⑩ 支給額	
		前年比		前年比		前年比		前年比		前年比		前年比		前年比		前年比	<small>⑧÷(②+⑧)</small>	<small>[十万円]</small>	
平成26年度	49,112	0.4	941,596	1.3	14,763	1.7	13,517	▲ 0.2	9,000	0.0	3,089	▲ 7.9	2,515	▲ 9.2	11,117	▲ 12.6	1.2	12,462	
27	49,475	0.7	961,092	2.1	14,944	1.2	13,368	▲ 1.1	8,956	▲ 0.5	2,927	▲ 5.2	2,367	▲ 5.9	10,211	▲ 8.1	1.1	11,615	
28	50,032	1.1	973,836	1.3	15,502	3.7	13,552	1.4	9,051	1.1	2,826	▲ 3.5	2,206	▲ 6.8	9,580	▲ 6.2	1.0	10,849	
29	50,835	1.6	1,000,772	2.8	15,423	▲ 0.5	13,929	2.8	9,031	▲ 0.2	2,725	▲ 3.6	2,139	▲ 3.0	9,178	▲ 4.2	0.9	10,468	
30	51,249	0.8	1,012,413	1.2	15,029	▲ 2.6	14,222	2.1	9,202	1.9	2,773	1.8	2,455	14.8	10,047	9.5	1.0	11,770	
令和元年度	51,642	0.8	1,021,546	0.9	15,128	0.7	14,230	0.1	9,198	▲ 0.0	2,708	▲ 2.3	2,300	▲ 6.3	9,952	▲ 0.9	1.0	11,771	
2	52,345	1.4	1,024,250	0.3	13,207	▲ 12.7	13,152	▲ 7.6	8,855	▲ 3.7	2,893	6.8	2,406	4.6	10,397	4.5	1.0	12,718	
3	52,962	1.2	1,029,858	0.5	12,633	▲ 4.3	13,581	3.3	9,034	2.0	2,586	▲ 10.6	2,208	▲ 8.2	9,972	▲ 4.1	1.0	12,090	
令和2年	4月	52,056	1.1	1,014,828	0.4	24,126	▲ 9.8	28,908	5.9	20,598	7.9	3,428	▲ 13.0	1,933	▲ 32.0	7,028	▲ 28.6	0.7	8,473
	5月	52,195	1.3	1,024,058	0.3	22,888	▲ 8.1	14,867	▲ 1.7	9,418	3.2	4,613	23.6	3,376	▲ 0.3	8,558	▲ 20.5	0.8	9,618
	6月	52,315	1.4	1,026,675	0.3	15,103	▲ 4.8	12,597	▲ 4.0	8,137	3.5	3,563	30.2	2,870	▲ 0.5	10,246	▲ 8.3	1.0	12,963
	7月	52,393	1.4	1,027,004	0.3	12,029	▲ 25.0	12,260	▲ 18.8	8,009	▲ 12.4	3,016	9.6	3,082	12.7	11,434	▲ 3.2	1.1	14,631
	8月	52,453	1.4	1,026,206	0.2	10,036	▲ 19.4	10,660	▲ 16.1	7,440	▲ 10.7	2,642	2.9	2,678	13.8	12,020	7.6	1.2	14,223
	9月	52,116	1.4	1,023,979	0.0	10,277	▲ 15.6	11,401	▲ 10.3	7,661	▲ 7.9	2,795	12.5	2,628	26.9	12,346	15.7	1.2	16,233
	10月	52,216	1.3	1,023,199	0.0	11,751	▲ 19.2	12,500	▲ 18.8	8,558	▲ 13.4	2,839	0.6	2,171	▲ 13.8	11,799	13.5	1.1	14,812
	11月	52,289	1.3	1,023,291	▲ 0.1	9,996	▲ 20.2	9,637	▲ 13.1	6,298	▲ 9.5	2,333	▲ 3.4	1,923	▲ 10.6	10,849	13.6	1.0	12,597
	12月	52,359	1.3	1,024,228	0.1	9,837	▲ 14.3	8,947	▲ 6.3	5,852	▲ 2.3	2,135	14.6	1,928	▲ 7.5	10,331	8.2	1.0	12,469
令和3年	1月	52,457	1.4	1,020,712	0.0	9,995	▲ 9.2	13,203	▲ 5.6	8,961	▲ 2.8	2,356	5.5	2,113	16.0	10,215	11.6	1.0	12,705
	2月	52,595	1.5	1,021,588	0.1	10,717	▲ 4.1	9,719	▲ 11.4	6,678	▲ 9.7	2,433	4.5	2,203	68.9	9,984	26.8	1.0	11,021
	3月	52,692	1.6	1,035,230	1.5	11,723	▲ 7.0	13,129	▲ 4.2	8,647	▲ 4.6	2,567	▲ 2.4	1,966	36.1	9,955	33.5	1.0	12,865
	4月	52,815	1.5	1,032,887	1.8	26,588	10.2	28,680	▲ 0.8	19,429	▲ 5.7	3,486	1.7	2,391	23.7	9,503	35.2	0.9	11,309
	5月	52,906	1.4	1,035,672	1.1	17,390	▲ 24.0	14,310	▲ 3.7	8,400	▲ 10.8	3,516	▲ 23.8	3,002	▲ 11.1	10,097	18.0	1.0	11,607
	6月	52,996	1.3	1,037,562	1.1	15,296	1.3	13,024	3.4	8,296	2.0	2,827	▲ 20.7	2,564	▲ 10.7	10,746	4.9	1.0	13,591
	7月	53,010	1.2	1,035,579	0.8	11,183	▲ 7.0	12,412	1.2	7,838	▲ 2.1	2,324	▲ 22.9	2,556	▲ 17.1	11,050	▲ 3.4	1.1	13,217
	8月	53,103	1.2	1,034,007	0.8	10,159	1.2	11,901	11.6	7,997	7.5	2,069	▲ 21.7	2,225	▲ 16.9	11,211	▲ 6.7	1.1	13,797
	9月	52,699	1.1	1,032,061	0.8	10,209	▲ 0.7	11,966	5.0	8,211	7.2	2,371	▲ 15.2	2,003	▲ 23.8	10,754	▲ 12.9	1.0	13,875
	10月	52,807	1.1	1,029,851	0.7	11,310	▲ 3.8	13,384	7.1	9,265	8.3	2,998	5.6	1,924	▲ 11.4	10,031	▲ 15.0	1.0	11,373
	11月	52,870	1.1	1,028,526	0.5	10,085	0.9	10,690	10.9	6,918	9.8	2,365	1.4	2,283	18.7	10,011	▲ 7.7	1.0	11,911
	12月	52,960	1.1	1,027,824	0.4	9,379	▲ 4.7	9,785	9.4	6,431	9.9	1,956	▲ 8.4	2,024	5.0	9,476	▲ 8.3	0.9	11,162
令和4年	1月	53,049	1.1	1,023,803	0.3	9,642	▲ 3.5	13,636	3.3	9,437	5.3	2,295	▲ 2.6	1,706	▲ 19.3	9,235	▲ 9.6	0.9	11,331
	2月	53,127	1.0	1,021,251	0.0	9,675	▲ 9.7	10,545	8.5	7,460	11.7	2,273	▲ 6.6	1,813	▲ 17.7	8,706	▲ 12.8	0.8	9,913
	3月	53,198	1.0	1,019,273	▲ 1.5	10,678	▲ 8.9	12,641	▲ 3.7	8,730	1.0	2,553	▲ 0.5	2,004	1.9	8,838	▲ 11.2	0.9	11,989
	4月	53,282	0.9	1,017,987	▲ 1.4	26,127	▲ 1.7	27,444	▲ 4.3	18,803	▲ 3.2	3,098	▲ 11.1	2,072	▲ 13.3	8,361	▲ 12.0	0.8	9,550

(注) 1 「②月末被保険者数」及び「⑤離職票交付枚数」は、全被保険者分で、基本手当は延長分を含まず。

2 雇用保険の受給資格決定件数は速報値であり、修正があり得る。

## 11 ハローワークのマッチング機能に関する業務の主要指標についての数値目標及び実績<その1> (令和4年4月末現在)

主要指標	区分	労働局計	広島	広島西条	呉	尾道	福山	三原	三次	可部	府中	広島東	廿日市
就職件数(一般)	数値目標	32,538	6,961	2,948	2,941	2,030	4,889	1,256	1,770	2,657	1,176	3,381	2,529
	実績	2,850	663	234	276	150	438	108	174	232	88	280	207
求人充足件数(一般)	数値目標	34,417	10,361	2,725	2,586	1,930	5,925	1,034	1,685	1,361	668	4,903	1,239
	実績	3,091	953	217	203	156	525	97	162	112	44	516	106

(注)1 数値目標は令和4年度における年間目標値で、実績は当月までの累計である。

2 出張所の数値目標及び実績は、本所(竹原は広島西条、安芸高田及び庄原は三次、大竹は廿日市)に含まれている。

3 就職件数については、オンライン自主応募によるものを含まない。

## 12 ハローワークのマッチング機能に関する業務の主要指標についての実績<その2> (令和4年2月末現在)

主要指標	区分	労働局計	広島	広島西条	呉	尾道	福山	三原	三次	可部	府中	広島東	廿日市
雇用保険受給者の 早期再就職件数	実績	9,513	2,203	834	761	556	1,675	319	408	663	144	1,363	587

(注)1 実績は令和3年度における累計で、2か月後の集計となるため、前月又は前々月までの累計となる。

2 出張所の実績は、本所(竹原は広島西条、安芸高田及び庄原は三次、大竹は廿日市)に含まれている。