



【照会先】

広島労働局職業安定部職業安定課
課長 渡辺 健一
地方労働市場情報官 小川 信二
(電話) 082 (502) 7831

有効求人倍率 1.42 倍 —管内の雇用情勢（令和4年1月分）—

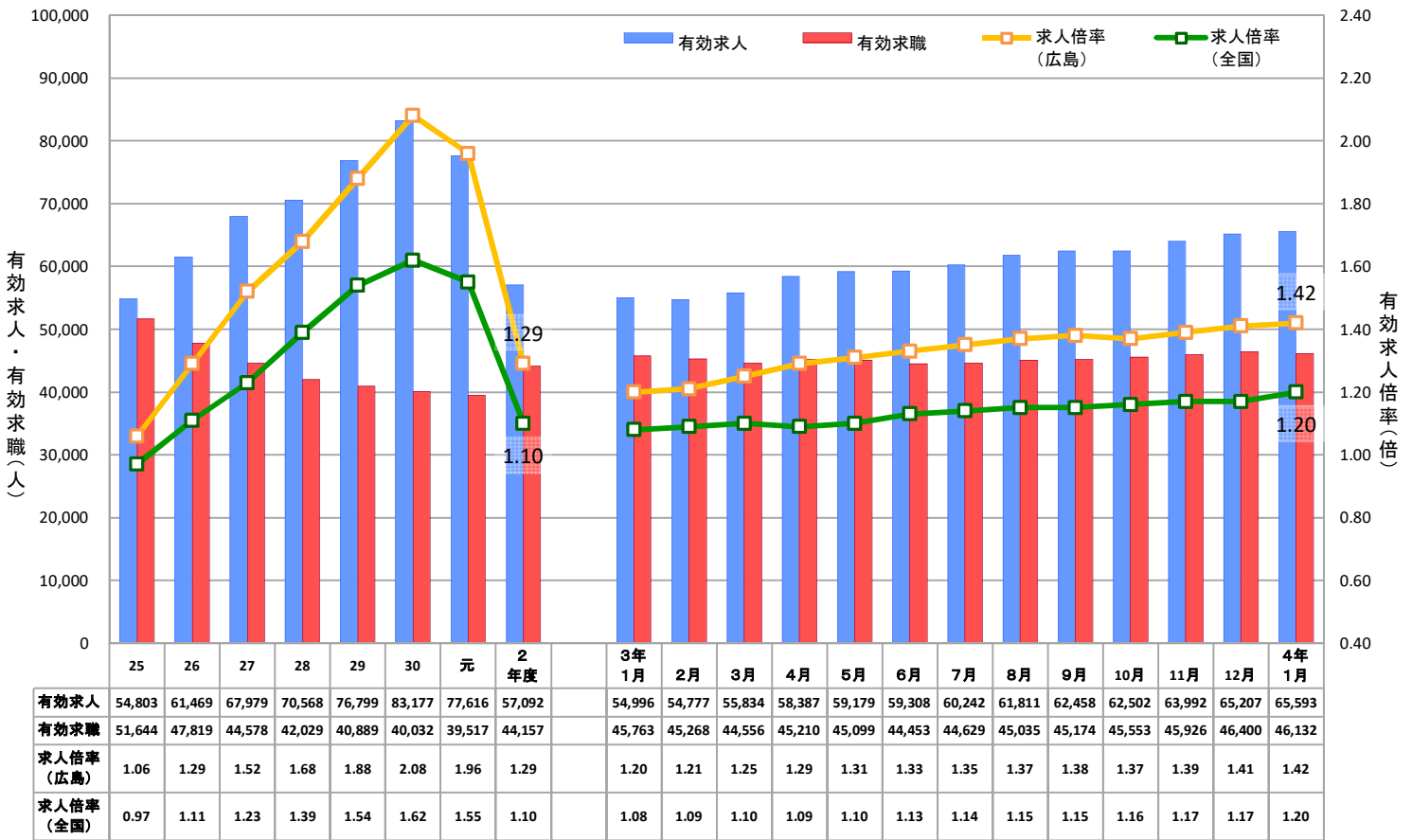
<令和4年1月の雇用情勢の概況（学卒を除き、パートを含む。）>

基調判断「県内の雇用情勢は、求人が求職を上回って推移しているが、求職者の増加もみられ、新型コロナウイルス感染症が雇用に与える影響に、より一層注意する必要がある。」

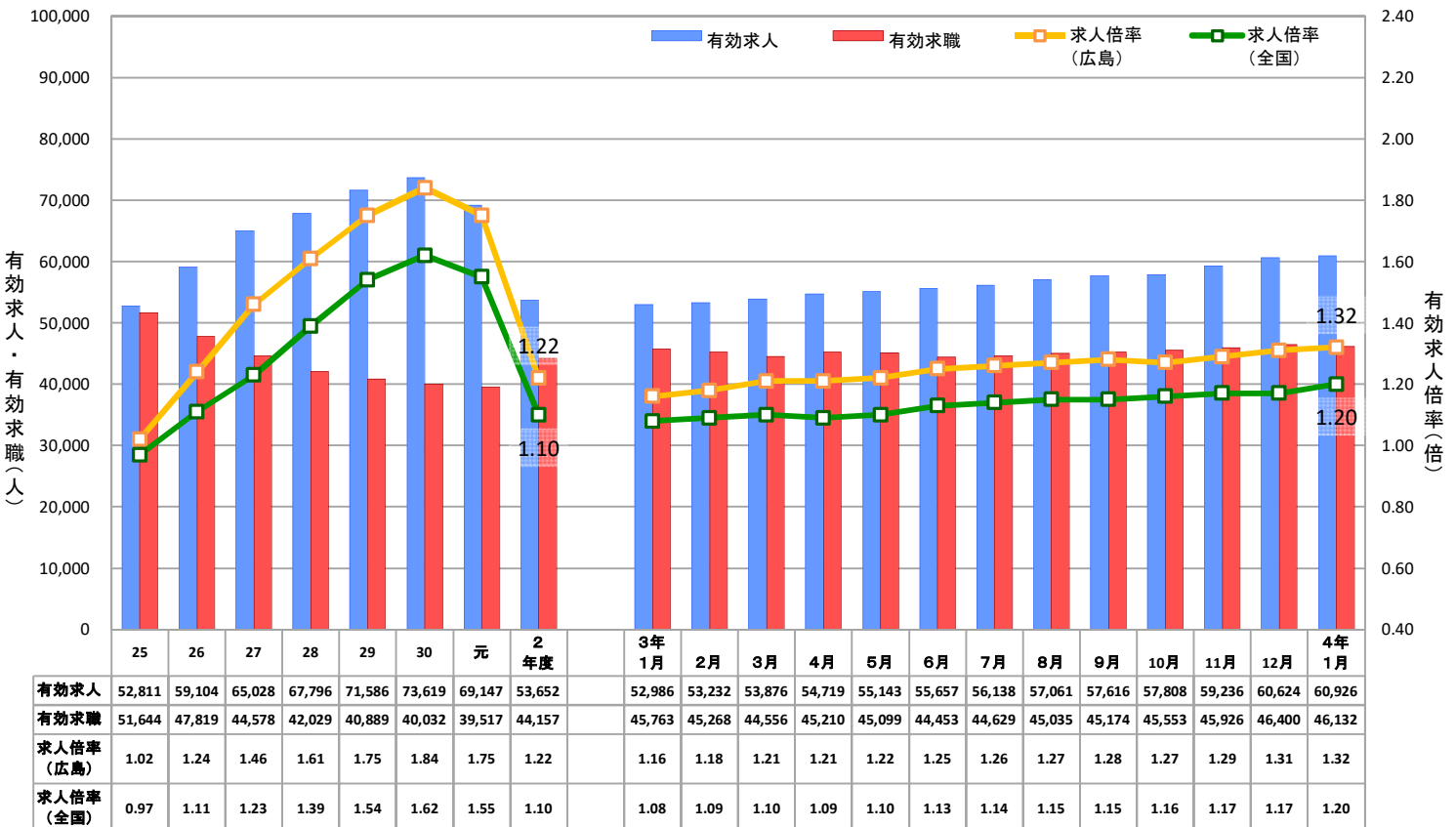
- 1 有効求人倍率**（受理地別・季節調整値）は **1.42** 倍となり、前月から **0.01** ポイント上昇となった。
（全国第13位、中国地方第5位）。☞資料1Pの①②、3Pの①、7P
(1) 有効求人数（季節調整値）は **65,593** 人で、前月と比べ **0.6%** 増加し、11か月連続で増加した。
(2) 有効求職者数（同）は **46,132** 人で、前月と比べ **0.6%** 減少し、7か月ぶりに減少した。
(3) 就業地別有効求人倍率（同）は **1.32** 倍で、前月と比べ **0.01** ポイント上昇となった。また、受理地別有効求人倍率を **0.1** ポイント下回った。
- 2 新規求人倍率**（季節調整値）は **2.50** 倍で、前月と比べて **0.24** ポイント低下し、3か月ぶりに低下した。
☞資料2Pの③、3Pの②、7P
(1) 新規求人数（季節調整値）は **22,154** 人で、前月と比べ **7.9%** 減少し、4か月ぶりに減少した。
(2) 新規求職者数（同）は **8,855** 人で、前月と比べ **0.9%** 増加し、3か月ぶりに増加した。
- 3 正社員有効求人倍率**（原数値）は **1.17** 倍で、前年同月と比べて **0.12** ポイント上昇した。
☞資料2Pの④、3Pの③、8P
- 4 新規求人数**（原数値）を **産業別** でみると、前年同月と比べ、卸売業、小売業（+988人、28.2%増）、製造業（+717人、33.0%増）、サービス業（+706人、26.7%増）、運輸業、郵便業（+301人、23.9%増）、医療、福祉（+200人、3.7%増）、建設業（+77人、4.8%増）、学術研究、専門・技術サービス業（+71人、11.8%増）、教育、学習支援業（+52人、17.0%増）、情報通信業（+28人、8.2%増）で増加し、生活関連サービス業、娯楽業（▲110人、12.3%減）、宿泊業、飲食サービス業（▲96人、8.1%減）、で減少した。☞資料4P、9P
- 5 新規求職者数**（常用、原数値）は、**在職者** が 2,604 人で、前年同月と比べ **14.1%** 増加し、**離職者** は 5,712 人で **1.4%** 増加した。☞資料5Pの3の②、10P
- 6 1月末現在の雇用保険被保険者数** は 1,023,803 人で、前年同月と比べ **0.3%** 増加した。雇用保険の **受給資格決定件数** は 2,295 件で、前年同月比で **2.6%** 減少した。☞資料11P
(注) 雇用保険の受給資格決定件数は速報値であり、修正があり得る。

(注) 1. ハローワークインターネットサービスの機能拡充に伴い、令和3年9月以降の数値には、ハローワークに来所せず、オンライン上で求職登録した求職者数や、求職者がハローワークインターネットサービスの求人に直接応募した就職件数等が含まれている。
2. 令和3年12月以前の季節調整値は、令和4年1月分公表時に新季節指数により改訂されている。

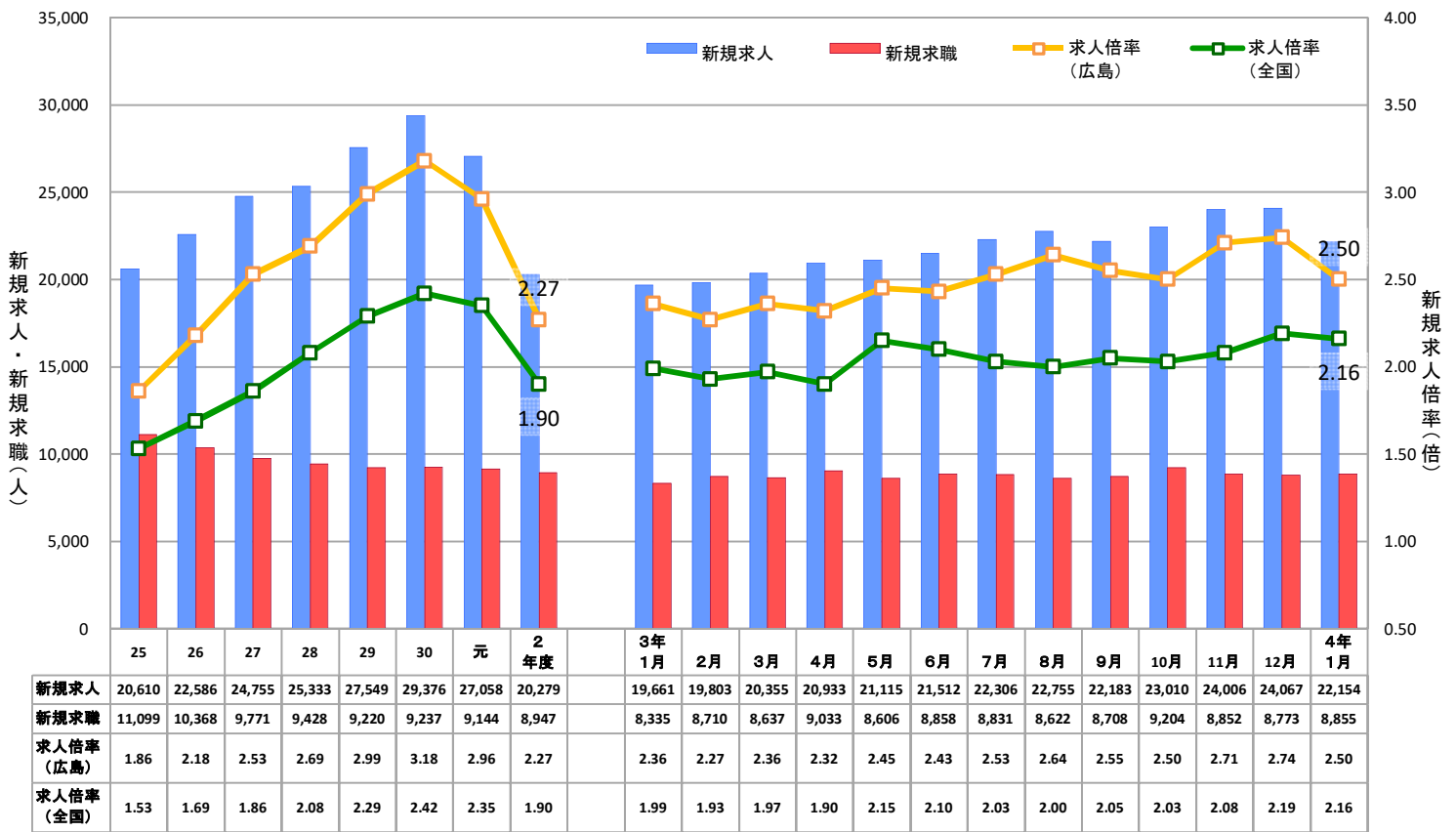
① 有効求人・求職と有効求人倍率の推移（受理地別・季節調整値）



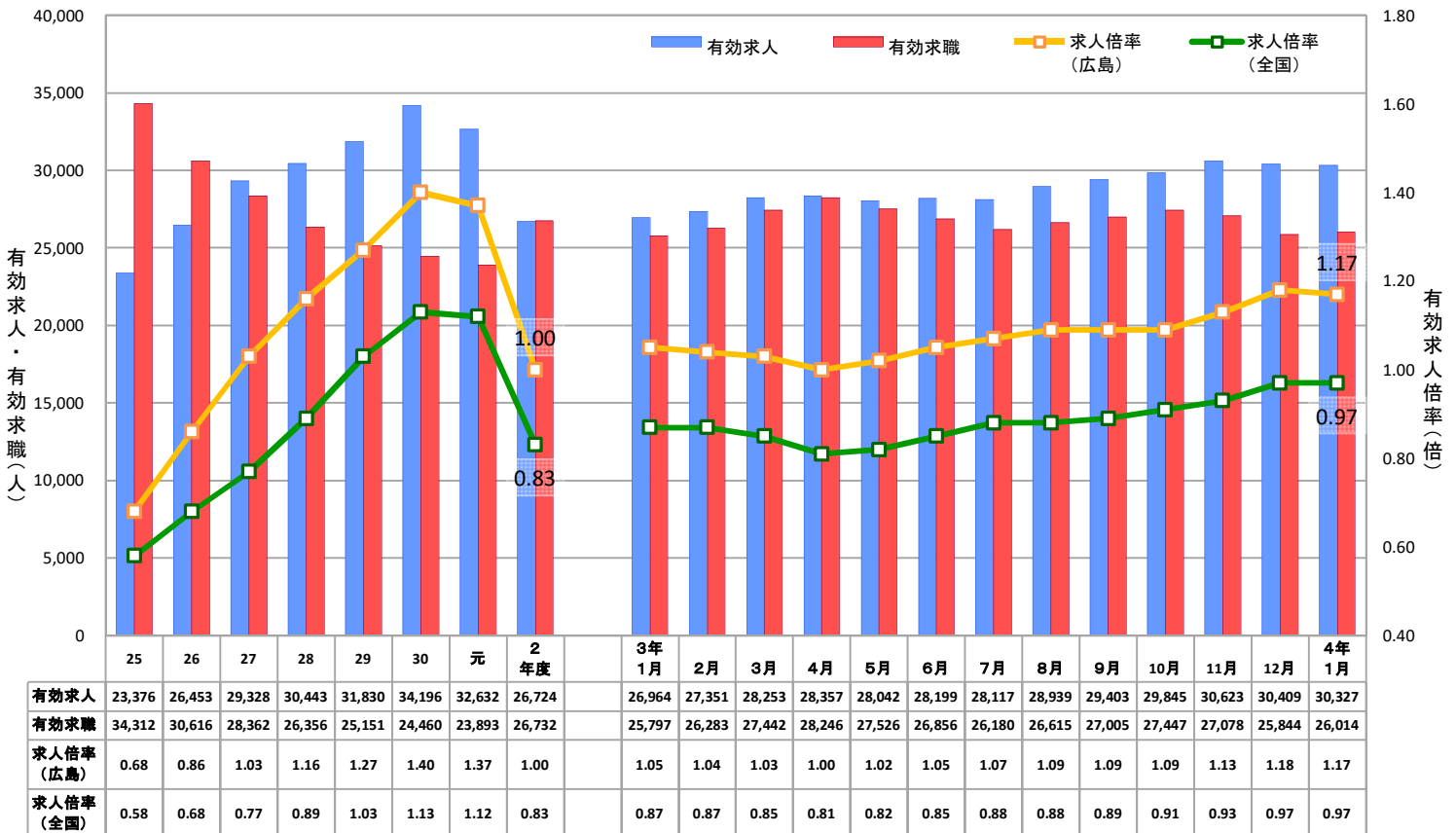
② 有効求人・求職と有効求人倍率の推移（就業地別・季節調整値）



③ 新規求人・求職と新規求人倍率の推移（季節調整値）



④ 正社員有効求人・求職と有効求人倍率の推移（原数値）



(注)常用フルタイム有効求職者にはフルタイムの派遣労働者や契約社員を希望する者も含まれるため、厳密な意味での正社員有効求人倍率より低い値となる。

1 労働力需給の動向

① 有効求人・求職、有効求人倍率の推移(原数値)

項目	年度			四半期				最近3か月		
	30	元	2	令和3年				令和3年		令和4年
				1~3月	4~6月	7~9月	10~12月	11月	12月	1月
求人	83,177	77,616	57,092	57,447	58,296	59,407	64,262	64,969	65,556	66,931
	8.3	▲ 6.7	▲ 26.4	▲ 21.6	▲ 3.7	8.0	16.0	15.8	20.2	19.5
求職	40,032	39,517	44,157	44,066	47,484	44,670	44,855	45,373	43,331	43,332
	▲ 2.1	▲ 1.3	11.7	13.4	11.5	0.1	▲ 1.1	▲ 0.7	▲ 0.7	1.0
求人倍率	2.08	1.96	1.29	1.30	1.23	1.33	1.43	1.43	1.51	1.54
季節調整値	—	—	—	1.22	1.31	1.37	1.39	1.39	1.41	1.42
求人倍率(全国)	1.62	1.55	1.10	1.14	1.04	1.12	1.21	1.20	1.26	1.27
季節調整値	—	—	—	1.09	1.11	1.15	1.17	1.17	1.17	1.20

(注) 下段は対前年度比、又は対前年同期比(%)。

② 新規求人・求職、新規求人倍率の推移(原数値)

項目	年度			四半期				最近3か月		
	30	元	2	令和3年				令和3年		令和4年
				1~3月	4~6月	7~9月	10~12月	11月	12月	1月
求人	29,376	27,058	20,279	21,287	20,843	21,459	23,303	23,897	22,589	24,387
	6.6	▲ 7.9	▲ 25.1	▲ 17.3	▲ 0.6	11.4	19.0	24.7	21.9	12.4
求職	9,237	9,144	8,947	9,340	10,108	8,035	7,922	7,831	6,663	9,027
	0.2	▲ 1.0	▲ 2.2	▲ 3.8	▲ 0.5	▲ 6.2	2.6	6.2	0.9	5.5
求人倍率	3.18	2.96	2.27	2.28	2.06	2.67	2.94	3.05	3.39	2.70
季節調整値	—	—	—	2.33	2.40	2.57	2.65	2.71	2.74	2.50
求人倍率(全国)	2.42	2.35	1.90	1.91	1.77	2.12	2.35	2.25	2.62	2.17
季節調整値	—	—	—	1.96	2.05	2.03	2.10	2.08	2.19	2.16

(注) 下段は対前年度比、又は対前年同期比(%)。

③ 正社員有効求人・求職、有効求人倍率の推移(原数値)

項目	年度			四半期				最近3か月		
	30	元	2	令和3年				令和3年		令和4年
				1~3月	4~6月	7~9月	10~12月	11月	12月	1月
求人	34,196	32,632	26,724	27,523	28,199	28,820	30,292	30,623	30,409	30,327
	7.4	▲ 4.6	▲ 18.1	▲ 11.4	5.4	11.7	12.9	13.6	13.9	12.5
求職	24,460	23,893	26,732	26,507	27,543	26,600	26,790	27,078	25,844	26,014
	▲ 2.7	▲ 2.3	11.9	11.3	6.4	▲ 2.4	▲ 1.8	▲ 1.2	▲ 1.0	0.8
求人倍率	1.40	1.37	1.00	1.04	1.02	1.08	1.13	1.13	1.18	1.17
求人倍率(全国)	1.13	1.12	0.83	0.86	0.83	0.88	0.94	0.93	0.97	0.97

(注) 下段は対前年度比、又は対前年同期比(%)。

④ パートタイム有効求人・求職、有効求人倍率の推移(原数値)

項目	年度			四半期				最近3か月		
	30	元	2	令和3年				令和3年		令和4年
				1~3月	4~6月	7~9月	10~12月	11月	12月	1月
求人	37,124	35,073	23,834	22,929	23,102	22,843	25,056	25,607	25,737	26,825
	10.7	▲ 5.5	▲ 32.0	▲ 31.4	▲ 14.9	▲ 1.0	13.0	11.8	19.9	20.5
求職	15,496	15,543	17,357	17,498	19,876	17,994	18,005	18,235	17,429	17,263
	▲ 1.0	0.3	11.7	17.0	19.6	4.1	0.0	0.1	▲ 0.1	1.2
求人倍率	2.40	2.26	1.37	1.31	1.16	1.27	1.39	1.40	1.48	1.55
求人倍率(全国)	1.81	1.71	1.18	1.23	1.02	1.10	1.21	1.20	1.27	1.32

(注) 下段は対前年度比、又は対前年同期比(%)。

2 産業別新規求人の動向

① 主な産業の動向(原数値)

産業		年度			四半期				最近3か月		
		30	元	2	令和3年				令和3年		令和4年 1月
					1~3月	4~6月	7~9月	10~12月	11月	12月	
産業計	広島	29,376 6.6	27,058 ▲ 7.9	20,279 ▲ 25.1	21,287 ▲ 17.3	20,843 ▲ 0.6	21,459 11.4	23,303 19.0	23,897 24.7	22,589 21.9	24,387 12.4
	全国	975,836 0.9	923,394 ▲ 5.4	730,949 ▲ 20.8	793,835 ▲ 9.1	746,334 9.2	764,932 8.2	821,299 11.0	796,026 12.3	810,380 12.2	901,584 14.6
建設業	広島	1,701 6.6	1,680 ▲ 1.2	1,597 ▲ 4.9	1,665 3.5	1,728 7.5	1,673 4.2	1,680 11.4	1,657 19.3	1,606 2.6	1,684 4.8
	全国	76,152 4.4	74,887 ▲ 1.7	74,830 ▲ 0.1	78,992 12.8	78,947 10.4	77,880 5.3	78,781 5.3	72,430 6.6	81,298 7.1	80,939 4.2
製造業	広島	3,136 8.3	2,679 ▲ 14.6	1,914 ▲ 28.6	2,127 ▲ 13.8	2,225 25.6	2,472 34.1	2,690 40.5	2,653 58.1	2,950 50.9	2,892 33.0
	全国	99,881 1.5	84,960 ▲ 14.9	62,117 ▲ 26.9	71,325 ▲ 4.5	73,802 34.3	80,614 37.2	86,362 36.1	81,462 38.0	85,752 34.6	96,097 38.5
情報通信業	広島	411 ▲ 12.7	378 ▲ 8.0	298 ▲ 21.2	265 ▲ 33.1	307 ▲ 0.6	261 ▲ 6.1	302 ▲ 10.4	319 4.2	271 ▲ 26.6	371 8.2
	全国	25,724 ▲ 2.6	24,357 ▲ 5.3	17,764 ▲ 27.1	18,269 ▲ 16.9	18,615 7.3	19,428 10.5	20,833 16.8	20,196 19.5	20,897 20.4	22,963 24.7
運輸業, 郵便業	広島	1,778 3.1	1,694 ▲ 4.7	1,280 ▲ 24.4	1,267 ▲ 17.0	1,293 2.4	1,370 3.8	1,468 15.7	1,450 17.8	1,253 8.6	1,561 23.9
	全国	57,398 3.7	53,778 ▲ 6.3	40,313 ▲ 25.0	42,110 ▲ 13.0	41,527 8.0	42,589 8.3	45,843 10.8	42,883 8.6	42,540 16.2	50,327 14.0
卸売業, 小売業	広島	7,025 16.3	6,128 ▲ 12.8	3,861 ▲ 37.0	3,528 ▲ 41.3	3,888 ▲ 25.3	3,935 16.0	4,090 23.2	4,691 36.7	3,743 22.7	4,490 28.2
	全国	140,781 ▲ 0.9	129,454 ▲ 8.0	92,766 ▲ 28.3	96,482 ▲ 17.8	92,654 1.3	93,679 2.4	97,122 6.0	96,342 3.9	93,090 10.6	109,560 13.3
学術研究, 専門・技術 サービス業	広島	851 9.8	740 ▲ 13.0	486 ▲ 34.3	542 ▲ 2.2	528 14.8	533 12.9	544 15.7	544 29.2	489 16.2	674 11.8
	全国	25,159 ▲ 0.8	23,775 ▲ 5.5	18,909 ▲ 20.5	20,267 ▲ 5.6	19,784 13.2	20,290 8.4	21,426 11.7	20,721 13.1	21,550 12.3	22,509 15.1
宿泊業, 飲食 サービス業	広島	1,440 1.0	1,437 ▲ 0.2	1,059 ▲ 26.3	1,183 ▲ 14.2	1,101 15.7	1,066 6.6	1,286 17.0	1,557 20.7	1,074 87.1	1,088 ▲ 8.1
	全国	83,785 ▲ 3.1	80,091 ▲ 4.4	49,775 ▲ 37.9	50,704 ▲ 28.7	46,470 ▲ 0.8	48,480 0.4	60,942 14.5	63,091 23.3	57,666 12.7	61,663 38.8
生活関連 サービス業, 娯楽業	広島	1,074 0.6	933 ▲ 13.1	740 ▲ 20.7	833 2.1	837 25.1	809 13.8	819 9.8	795 4.5	624 ▲ 15.9	786 ▲ 12.3
	全国	37,904 ▲ 2.4	34,945 ▲ 7.8	23,305 ▲ 33.3	25,198 ▲ 21.6	24,842 15.1	23,822 4.7	26,112 10.2	28,444 17.3	22,657 3.3	27,872 16.5
教育, 学習支援業	広島	278 ▲ 12.6	378 36.0	259 ▲ 31.5	291 ▲ 39.4	243 20.3	212 ▲ 30.3	283 18.4	268 15.0	295 25.5	357 17.0
	全国	15,885 ▲ 0.1	15,868 ▲ 0.1	12,943 ▲ 18.4	16,326 ▲ 10.4	12,860 22.7	12,536 3.3	14,449 12.6	14,404 19.4	14,703 6.6	16,287 12.6
医療, 福祉	広島	5,625 4.7	5,606 ▲ 0.3	4,833 ▲ 13.8	5,015 ▲ 10.0	4,793 ▲ 1.4	5,000 7.5	5,231 8.8	4,891 8.7	5,303 15.6	5,628 3.7
	全国	221,317 3.3	222,606 0.6	195,117 ▲ 12.3	207,885 ▲ 4.8	194,643 6.0	202,896 6.4	212,201 7.0	202,955 7.5	213,684 8.4	225,242 4.7
サービス業	広島	4,131 2.7	3,654 ▲ 11.5	2,656 ▲ 27.3	2,967 ▲ 9.3	2,878 12.9	3,157 25.2	3,574 38.3	3,529 40.5	3,774 44.9	3,350 26.7
	全国	132,205 ▲ 0.1	118,435 ▲ 10.4	92,022 ▲ 22.3	101,077 ▲ 4.4	99,001 16.8	101,741 14.7	106,511 13.9	101,698 16.9	104,005 15.1	117,412 18.7

(注) 下段は対前年度比、又は対前年同期比(%)。

② 主な製造業種別の動向(原数値)

年月	食料品	繊維工業	金属製品	はん用 機械器具	生産用 機械器具	電気 機械器具	輸送用機械器具			製造業計
							全数	うち自動車	うち造船	
令和4年1月	595	132	295	297	170	105	491	309	157	2,892
対前年同月比	24.7	45.1	27.7	32.6	9.0	101.9	48.3	60.1	74.4	33.0

3 新規求職者の動向(常用)

① 性別・年齢別新規求職者数(原数値)

年齢区分	全数				男				女			
	フルタイム		パートタイム		フルタイム		パートタイム		フルタイム		パートタイム	
	対前年同月比		対前年同月比		対前年同月比		対前年同月比		対前年同月比		対前年同月比	
年齢計	5,784	7.2	3,205	2.5	2,991	7.6	934	13.2	2,789	6.6	2,270	▲ 1.3
19歳以下	62	▲ 20.5	14	16.7	26	▲ 44.7	8	60.0	36	16.1	6	▲ 14.3
20～24歳	705	18.9	89	▲ 5.3	301	16.2	23	15.0	404	21.0	66	▲ 10.8
25～29歳	828	5.9	152	▲ 29.3	367	9.9	19	▲ 13.6	459	2.5	133	▲ 31.1
30～34歳	609	▲ 1.8	232	▲ 6.1	298	4.2	14	▲ 30.0	311	▲ 6.9	218	▲ 4.0
35～39歳	540	7.8	272	▲ 16.6	261	9.2	19	▲ 5.0	279	6.5	253	▲ 17.3
40～44歳	564	1.6	247	▲ 6.8	256	1.2	21	61.5	308	2.0	226	▲ 10.3
45～49歳	662	▲ 1.2	300	20.5	298	▲ 6.3	21	5.0	364	3.4	279	21.8
50～54歳	589	19.0	303	14.8	306	15.5	37	42.3	281	22.2	266	11.8
55～59歳	474	13.9	219	11.2	268	14.5	35	40.0	206	13.2	184	7.0
60～64歳	408	17.6	375	4.7	308	21.3	153	35.4	100	7.5	222	▲ 9.0
65歳以上	343	0.6	1,002	11.5	302	3.4	584	7.9	41	▲ 16.3	417	16.5

(注)男女の合計は全数に必ずしも一致しない。

② 就業・不就業状態別新規求職者数(原数値)

年月	新規求職者数	在職者	離職者	雇用者			自営	無業者	家事・育児従事者	その他	
				定年	事業主都合	自己都合					
令和4年1月	8,989	2,604	5,712	5,602	238	1,247	4,089	110	673	256	417
対前年同月比	5.5	14.1	1.4	1.2	12.8	▲ 5.8	2.5	13.4	11.1	▲ 10.2	29.9

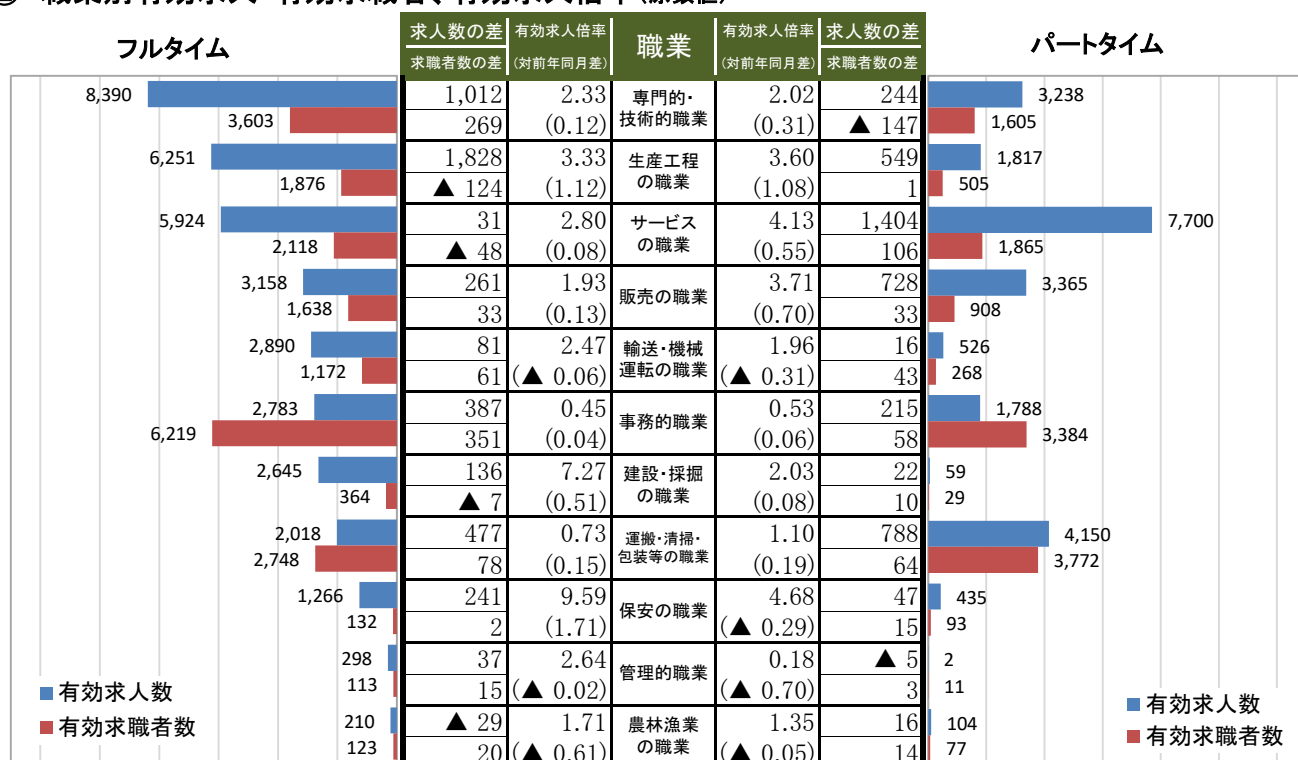
(注)「その他」は離職後1年を超える者などである。

4 有効求人・有効求職者の動向(常用)

① 有効求人・有効求職者数、有効求人倍率(職業計、原数値)

年月	フルタイム						パートタイム					
	有効求人数		有効求職者数		有効求人倍率		有効求人数		有効求職者数		有効求人倍率	
	対前年同月差		対前年同月差		対前年同月差		対前年同月差		対前年同月差		対前年同月差	
令和4年1月	35,833	4,462	26,014	217	1.38	0.16	23,184	4,024	17,150	203	1.35	0.22

② 職業別有効求人・有効求職者、有効求人倍率(原数値)



(注)1 職業は、上から常用フルタイム求人の多い順に並べている。

2 「求人数の差」及び「求職者数の差」の欄は、前年同月との差である。

5 公共職業安定所別有効求人倍率(受理地別・原数値)

地域	安定所	年度									令和3年												令和4年1月					
		25	26	27	28	29	30	元	2	1月	2月	3月	4月	5月	6月	7月	8月	9月	10月	11月	12月	有効求人人数		有効求職者数		有効求人倍率		
																						対前年 同月差			対前年 同月差			
西部地域	広島	1.38	1.69	2.04	2.31	2.43	2.57	2.43	1.59	1.72	1.64	1.64	1.53	1.57	1.60	1.63	1.68	1.69	1.73	1.78	1.90	22,432	3,242	11,563	374	1.94	0.22	
	広島東	1.35	1.57	1.91	2.17	2.37	2.52	2.38	1.49	1.56	1.59	1.62	1.56	1.57	1.60	1.71	1.78	1.83	1.75	1.98	2.12	12,505	3,602	5,679	▲40	2.20	0.64	
	可部	0.48	0.61	0.68	0.70	0.74	0.78	0.72	0.52	0.57	0.59	0.58	0.57	0.56	0.57	0.61	0.58	0.59	0.59	0.61	0.65	2,207	372	3,288	84	0.67	0.10	
	廿日市	0.49	0.50	0.61	0.65	0.60	0.70	0.61	0.39	0.41	0.41	0.47	0.45	0.45	0.44	0.45	0.49	0.52	0.54	0.61	0.64	1,562	505	2,339	▲246	0.67	0.26	
	大竹	0.68	0.78	0.80	0.79	0.87	0.88	0.94	0.70	0.59	0.62	0.65	0.67	0.58	0.63	0.63	0.75	0.76	0.74	0.70	0.77	388	116	456	▲4	0.85	0.26	
	広島西条	1.05	1.24	1.47	1.73	2.87	4.23	3.59	1.51	1.07	1.13	1.11	1.01	1.03	1.02	1.07	1.13	1.14	1.20	1.21	1.27	3,812	735	2,962	79	1.29	0.22	
	地域計	1.13	1.36	1.63	1.82	2.04	2.29	2.13	1.29	1.32	1.31	1.32	1.24	1.26	1.28	1.33	1.38	1.40	1.41	1.49	1.59	42,906	8,572	26,287	247	1.63	0.31	
芸南地域	呉	0.75	0.87	1.03	1.17	1.27	1.35	1.25	0.92	0.96	0.96	0.93	0.91	0.88	0.89	0.87	0.91	0.92	0.93	0.99	1.00	3,316	268	3,274	95	1.01	0.05	
	竹原	1.04	1.18	1.01	1.08	1.04	1.34	1.32	0.96	0.96	1.01	1.06	0.90	0.89	0.94	0.97	0.94	0.87	0.88	0.94	1.05	507	18	503	▲8	1.01	0.05	
	地域計	0.78	0.91	1.03	1.16	1.24	1.35	1.26	0.92	0.96	0.97	0.95	0.91	0.88	0.90	0.88	0.91	0.91	0.92	0.98	1.01	3,823	286	3,777	87	1.01	0.05	
東部地域	福山	1.04	1.34	1.60	1.70	1.88	1.96	1.97	1.54	1.46	1.45	1.44	1.33	1.35	1.38	1.43	1.47	1.49	1.48	1.55	1.59	11,964	1,502	7,338	157	1.63	0.17	
	府中	0.54	0.64	0.78	0.82	1.05	1.20	1.05	0.78	0.77	0.79	0.80	0.79	0.80	0.82	0.82	0.79	0.79	0.80	0.81	0.83	1,033	170	1,183	69	0.87	0.10	
	尾道	0.93	1.22	1.39	1.53	1.74	2.05	2.00	1.41	1.34	1.40	1.45	1.27	1.18	1.20	1.28	1.42	1.44	1.43	1.52	1.56	2,891	135	1,902	▲159	1.52	0.18	
	三原	0.99	1.19	1.43	1.43	1.66	1.55	1.62	1.23	1.41	1.24	1.35	1.14	1.10	1.17	1.28	1.33	1.33	1.32	1.36	1.51	1,832	181	1,223	53	1.50	0.09	
	地域計	0.97	1.24	1.47	1.56	1.75	1.86	1.85	1.41	1.36	1.36	1.37	1.25	1.24	1.27	1.33	1.38	1.40	1.39	1.45	1.50	17,720	1,988	11,646	120	1.52	0.16	
北部地域	三次	1.22	1.30	1.32	1.59	1.74	1.96	1.95	1.46	1.51	1.54	1.53	1.46	1.38	1.52	1.64	1.65	1.61	1.54	1.56	1.69	1,208	42	756	▲16	1.60	0.09	
	庄原	1.28	1.29	1.65	1.67	1.77	1.68	1.45	1.07	1.13	1.18	1.14	1.01	1.01	1.07	1.14	1.16	1.12	1.13	1.17	1.17	555	57	431	▲10	1.29	0.16	
	安芸高田	1.37	1.45	1.47	1.51	1.66	1.82	1.64	1.30	1.66	1.70	1.46	1.29	1.26	1.24	1.35	1.34	1.48	1.44	1.51	1.56	719	▲31	435	▲17	1.65	▲0.01	
	地域計	1.28	1.34	1.44	1.59	1.73	1.85	1.73	1.31	1.45	1.49	1.41	1.29	1.25	1.32	1.43	1.44	1.45	1.41	1.45	1.52	2,482	68	1,622	▲43	1.53	0.08	
広島県全体		1.06	1.29	1.52	1.68	1.88	2.08	1.96	1.29	1.31	1.30	1.31	1.22	1.22	1.25	1.29	1.34	1.36	1.36	1.43	1.51	66,931	10,914	43,332	411	1.54	0.23	
季節調整値		—	—	—	—	—	—	—	—	1.20	1.21	1.25	1.29	1.31	1.33	1.35	1.37	1.38	1.37	1.39	1.41	65,593	10,597	46,132	369	1.42	0.22	

6 職業安定等業務主要指標(その1)

年度/年・月	新規求人・求職							月間有効求人・求職							就 職		充 足			
	① 求 人 数		② 求職申込件数		③ 求人倍率[①÷②]			④ 求 人 数		⑤ 求 職 者 数		⑥ 求人倍率[④÷⑤]			⑦ 就 職 件 数		⑧	⑨ 充 足 数		⑩
		前年比		前年比		季節調整値	前年差前月差		前年比		前年比		季節調整値	前年差前月差		前年比	就職率 [⑦÷②]		前年比	充足率 [⑨÷①]
平成25年度	20,610	9.4	11,099	▲ 5.2	1.86		0.25	54,803	10.9	51,644	▲ 5.7	1.06		0.16	4,277	▲ 1.5	38.5	4,543	▲ 0.8	22.0
26	22,586	9.6	10,368	▲ 6.6	2.18		0.32	61,469	12.2	47,819	▲ 7.4	1.29		0.23	4,067	▲ 4.9	39.2	4,305	▲ 5.2	19.1
27	24,755	9.6	9,771	▲ 5.8	2.53		0.35	67,979	10.6	44,578	▲ 6.8	1.52		0.23	3,867	▲ 4.9	39.6	4,105	▲ 4.6	16.6
28	25,333	2.3	9,428	▲ 3.5	2.69		0.16	70,568	3.8	42,029	▲ 5.7	1.68		0.16	3,700	▲ 4.3	39.2	3,891	▲ 5.2	15.4
29	27,549	8.7	9,220	▲ 2.2	2.99		0.30	76,799	8.8	40,889	▲ 2.7	1.88		0.20	3,573	▲ 3.4	38.8	3,740	▲ 3.9	13.6
30	29,376	6.6	9,237	0.2	3.18		0.19	83,177	8.3	40,032	▲ 2.1	2.08		0.20	3,296	▲ 7.8	35.7	3,512	▲ 6.1	12.0
令和元年度	27,058	▲ 7.9	9,144	▲ 1.0	2.96		▲ 0.22	77,616	▲ 6.7	39,517	▲ 1.3	1.96		▲ 0.12	3,065	▲ 7.0	33.5	3,240	▲ 7.7	12.0
2	20,279	▲ 25.1	8,947	▲ 2.2	2.27		▲ 0.69	57,092	▲ 26.4	44,157	11.7	1.29		▲ 0.67	2,597	▲ 15.3	29.0	2,756	▲ 14.9	13.6
令和2年 1月	27,229	▲ 18.3	9,925	▲ 1.9	2.74	2.66	▲ 0.23	73,214	▲ 13.6	37,076	▲ 0.2	1.97	1.82	▲ 0.12	2,346	▲ 15.7	23.6	2,500	▲ 14.5	9.2
2月	25,314	▲ 16.7	9,242	▲ 2.5	2.74	2.74	0.08	73,287	▲ 14.6	38,762	0.9	1.89	1.77	▲ 0.05	2,744	▲ 19.2	29.7	2,878	▲ 21.0	11.4
3月	24,698	▲ 13.1	9,969	0.5	2.48	2.73	▲ 0.01	73,287	▲ 15.7	40,696	1.8	1.80	1.75	▲ 0.02	3,746	▲ 2.4	37.6	3,967	▲ 4.2	16.1
4月	20,521	▲ 30.4	11,851	▲ 3.6	1.73	2.30	▲ 0.43	64,976	▲ 21.9	42,468	0.9	1.53	1.63	▲ 0.12	2,763	▲ 24.3	23.3	2,975	▲ 22.6	14.5
5月	20,438	▲ 28.7	8,379	▲ 15.5	2.44	2.59	0.29	58,714	▲ 28.0	41,867	▲ 0.6	1.40	1.51	▲ 0.12	2,094	▲ 39.4	25.0	2,183	▲ 40.6	10.7
6月	21,967	▲ 17.5	10,252	17.7	2.14	2.24	▲ 0.35	57,922	▲ 26.7	43,386	5.0	1.34	1.44	▲ 0.07	2,741	▲ 13.7	26.7	2,959	▲ 11.4	13.5
7月	20,055	▲ 31.0	8,785	▲ 3.7	2.28	2.17	▲ 0.07	56,573	▲ 28.6	43,521	7.5	1.30	1.35	▲ 0.09	2,524	▲ 23.0	28.7	2,697	▲ 22.7	13.4
8月	17,810	▲ 35.2	8,233	3.7	2.16	2.00	▲ 0.17	54,181	▲ 31.2	44,696	13.8	1.21	1.24	▲ 0.11	2,190	▲ 16.0	26.6	2,282	▲ 16.3	12.8
9月	19,943	▲ 24.0	8,693	▲ 3.8	2.29	2.29	0.29	54,245	▲ 30.8	45,638	16.0	1.19	1.21	▲ 0.03	2,663	▲ 13.3	30.6	2,840	▲ 12.2	14.2
10月	21,056	▲ 29.2	9,172	1.7	2.30	2.22	▲ 0.07	55,520	▲ 29.7	46,790	19.7	1.19	1.20	▲ 0.01	2,700	▲ 16.0	29.4	2,886	▲ 15.5	13.7
11月	19,171	▲ 26.4	7,377	▲ 4.9	2.60	2.23	0.01	56,092	▲ 27.6	45,695	20.1	1.23	1.18	▲ 0.02	2,458	▲ 13.7	33.3	2,604	▲ 14.7	13.6
12月	18,529	▲ 23.2	6,605	▲ 2.9	2.81	2.29	0.06	54,542	▲ 27.4	43,619	21.6	1.25	1.16	▲ 0.02	2,264	▲ 14.1	34.3	2,384	▲ 13.6	12.9
令和3年 1月	21,701	▲ 20.3	8,557	▲ 13.8	2.54	2.36	0.07	56,017	▲ 23.5	42,921	15.8	1.31	1.20	0.04	2,202	▲ 6.1	25.7	2,315	▲ 7.4	10.7
2月	19,945	▲ 21.2	9,171	▲ 0.8	2.17	2.27	▲ 0.09	56,736	▲ 22.6	43,690	12.7	1.30	1.21	0.01	2,700	▲ 1.6	29.4	2,855	▲ 0.8	14.3
3月	22,216	▲ 10.0	10,293	3.3	2.16	2.36	0.09	59,588	▲ 18.7	45,588	12.0	1.31	1.25	0.04	3,866	3.2	37.6	4,097	3.3	18.4
4月	22,082	7.6	13,017	9.8	1.70	2.32	▲ 0.04	59,051	▲ 9.1	48,478	14.2	1.22	1.29	0.04	3,047	10.3	23.4	3,303	11.0	15.0
5月	19,243	▲ 5.8	8,341	▲ 0.5	2.31	2.45	0.13	57,945	▲ 1.3	47,481	13.4	1.22	1.31	0.02	2,696	28.7	32.3	2,820	29.2	14.7
6月	21,203	▲ 3.5	8,965	▲ 12.6	2.37	2.43	▲ 0.02	57,893	▲ 0.1	46,493	7.2	1.25	1.33	0.02	2,802	2.2	31.3	3,057	3.3	14.4
7月	21,172	5.6	7,939	▲ 9.6	2.67	2.53	0.10	57,561	1.7	44,460	2.2	1.29	1.35	0.02	2,413	▲ 4.4	30.4	2,587	▲ 4.1	12.2
8月	21,559	21.0	7,694	▲ 6.5	2.80	2.64	0.11	59,697	10.2	44,601	▲ 0.2	1.34	1.37	0.02	2,136	▲ 2.5	27.8	2,305	1.0	10.7
9月	21,646	8.5	8,472	▲ 2.5	2.56	2.55	▲ 0.09	60,964	12.4	44,950	▲ 1.5	1.36	1.38	0.01	2,599	▲ 2.4	30.7	2,799	▲ 1.4	12.9
10月	23,423	11.2	9,273	1.1	2.53	2.50	▲ 0.05	62,260	12.1	45,860	▲ 2.0	1.36	1.37	▲ 0.01	2,668	▲ 1.2	28.8	2,868	▲ 0.6	12.2
11月	23,897	24.7	7,831	6.2	3.05	2.71	0.21	64,969	15.8	45,373	▲ 0.7	1.43	1.39	0.02	2,601	5.8	33.2	2,805	7.7	11.7
12月	22,589	21.9	6,663	0.9	3.39	2.74	0.03	65,556	20.2	43,331	▲ 0.7	1.51	1.41	0.02	2,394	5.7	35.9	2,569	7.8	11.4
令和4年 1月	24,387	12.4	9,027	5.5	2.70	2.50	▲ 0.24	66,931	19.5	43,332	1.0	1.54	1.42	0.01	2,126	▲ 3.5	23.6	2,329	0.6	9.6

(注) 1 求人・求職関係は、学卒を除きパートタイムを含む。

7 職業安定等業務主要指標(その2)

年度/年・月	正社員有効求人・求職						パートタイム有効求人・求職						全国の求人倍率				完全失業者数 [万人]		完全失業率					
	① 求人数		② 常用求職者数		③ 求人倍率[①÷②]		④ 求人数		⑤ 求職者数		⑥ 求人倍率[④÷⑤]		⑦ 新規	⑧ 有効		⑨ 正社員 有効	⑩ パート タイム 有効	⑪ 全国	⑫ 広島	⑬ 全国	⑭ 広島			
		前年比		前年比		前年差		前年比		前年比		前年差	季節 調整値	季節 調整値							季節 調整値			
平成25年度	23,376	11.0	34,312	▲ 7.4	0.68	0.11	21,795	5.6	17,258	▲ 2.1	1.26	0.09	1.53		0.97		0.58	1.28	265	5.2	4.0		3.6	
26	26,453	13.2	30,616	▲ 10.8	0.86	0.18	24,596	12.9	17,130	▲ 0.7	1.44	0.18	1.69		1.11		0.68	1.41	236	4.6	3.6		3.2	
27	29,328	10.9	28,362	▲ 7.4	1.03	0.17	27,577	12.1	16,144	▲ 5.8	1.71	0.27	1.86		1.23		0.77	1.57	222	4.4	3.4		3.0	
28	30,443	3.8	26,356	▲ 7.1	1.16	0.13	29,221	6.0	15,606	▲ 3.3	1.87	0.16	2.08		1.39		0.89	1.73	208	4.0	3.1		2.8	
29	31,830	4.6	25,151	▲ 4.6	1.27	0.11	33,526	14.7	15,660	0.3	2.14	0.27	2.29		1.54		1.03	1.80	190	3.5	2.8		2.4	
30	34,196	7.4	24,460	▲ 2.7	1.40	0.13	37,124	10.7	15,496	▲ 1.0	2.40	0.26	2.42		1.62		1.13	1.81	167	3.5	2.4		2.4	
令和元年度	32,632	▲ 4.6	23,893	▲ 2.3	1.37	▲ 0.03	35,073	▲ 5.5	15,543	0.3	2.26	▲ 0.14	2.35		1.55		1.12	1.71	162	3.5	2.4		2.4	
2	26,724	▲ 18.1	26,732	11.9	1.00	▲ 0.37	23,834	▲ 32.0	17,357	11.7	1.37	▲ 0.89	1.90		1.10		0.83	1.18	192	3.6	2.8		2.4	
令和2年 1月	30,935	▲ 11.5	22,568	▲ 2.4	1.37	▲ 0.14	33,355	▲ 10.8	14,433	3.4	2.31	▲ 0.37	2.04	2.07	1.57	1.49	1.13	1.77	160		2.3	2.4		
2月	31,164	▲ 12.6	23,737	▲ 2.0	1.31	▲ 0.16	33,282	▲ 13.5	14,968	5.8	2.22	▲ 0.50	2.30	2.24	1.53	1.45	1.08	1.74	160		2.3	2.4		
3月	31,049	▲ 13.6	25,170	▲ 0.2	1.23	▲ 0.20	33,633	▲ 13.7	15,466	5.4	2.17	▲ 0.49	2.03	2.23	1.43	1.39	1.02	1.62	177	3.3	2.6	2.5	2.3	
4月	28,637	▲ 16.3	26,008	1.2	1.10	▲ 0.23	29,033	▲ 23.3	16,394	0.4	1.77	▲ 0.55	1.40	1.87	1.23	1.31	0.92	1.35	190		2.8	2.6		
5月	26,122	▲ 22.0	25,497	1.7	1.02	▲ 0.31	26,193	▲ 29.2	16,296	▲ 4.0	1.61	▲ 0.57	1.79	1.95	1.10	1.18	0.84	1.18	199		2.9	2.8		
6月	25,473	▲ 22.5	26,131	7.0	0.97	▲ 0.38	26,261	▲ 26.4	17,176	2.2	1.53	▲ 0.59	1.74	1.73	1.05	1.12	0.81	1.11	196	3.5	2.8	2.8	2.4	
7月	25,819	▲ 21.9	26,580	9.0	0.97	▲ 0.39	24,728	▲ 30.5	16,864	5.3	1.47	▲ 0.75	1.80	1.73	1.05	1.08	0.79	1.13	198		2.9	2.9		
8月	25,524	▲ 22.7	27,322	14.6	0.93	▲ 0.46	22,628	▲ 35.6	17,307	12.8	1.31	▲ 0.98	1.95	1.85	1.03	1.05	0.78	1.11	207		3.0	3.0		
9月	26,063	▲ 21.8	27,866	17.1	0.94	▲ 0.46	21,835	▲ 37.3	17,707	14.7	1.23	▲ 1.02	2.06	1.93	1.03	1.04	0.78	1.10	211	3.7	3.0	3.0	2.5	
10月	26,821	▲ 20.6	28,353	20.4	0.95	▲ 0.48	22,166	▲ 37.1	18,370	18.8	1.21	▲ 1.07	1.97	1.80	1.06	1.05	0.80	1.12	217		3.1	3.1		
11月	26,951	▲ 18.1	27,400	20.1	0.98	▲ 0.46	22,910	▲ 34.7	18,225	20.3	1.26	▲ 1.05	2.20	1.99	1.09	1.05	0.83	1.16	196		2.8	2.9		
12月	26,706	▲ 15.9	26,110	20.6	1.02	▲ 0.45	21,463	▲ 37.3	17,445	23.5	1.23	▲ 1.19	2.40	2.02	1.13	1.06	0.86	1.21	195	3.7	2.8	3.0	2.5	
令和3年 1月	26,964	▲ 12.8	25,797	14.3	1.05	▲ 0.32	22,261	▲ 33.3	17,064	18.2	1.30	▲ 1.01	2.00	1.99	1.15	1.08	0.87	1.24	199		2.9	3.0		
2月	27,351	▲ 12.2	26,283	10.7	1.04	▲ 0.27	22,440	▲ 32.6	17,348	15.9	1.29	▲ 0.93	1.93	1.93	1.15	1.09	0.87	1.24	195		2.8	2.9		
3月	28,253	▲ 9.0	27,442	9.0	1.03	▲ 0.20	24,085	▲ 28.4	18,083	16.9	1.33	▲ 0.84	1.82	1.97	1.12	1.10	0.85	1.21	189	3.7	2.7	2.7	2.5	
4月	28,357	▲ 1.0	28,246	8.6	1.00	▲ 0.10	23,792	▲ 18.1	20,163	23.0	1.18	▲ 0.59	1.41	1.90	1.04	1.09	0.81	1.04	211		3.0	2.8		
5月	28,042	7.4	27,526	8.0	1.02	0.00	22,991	▲ 12.2	19,891	22.1	1.16	▲ 0.45	1.94	2.15	1.02	1.10	0.82	1.00	213		3.1	2.9		
6月	28,199	10.7	26,856	2.8	1.05	0.08	22,522	▲ 14.2	19,574	14.0	1.15	▲ 0.38	2.13	2.10	1.06	1.13	0.85	1.02	207	3.6	3.0	2.9	2.4	
7月	28,117	8.9	26,180	▲ 1.5	1.07	0.10	22,174	▲ 10.3	18,207	8.0	1.22	▲ 0.25	2.11	2.03	1.11	1.14	0.88	1.08	193		2.8	2.8		
8月	28,939	13.4	26,615	▲ 2.6	1.09	0.16	22,938	1.4	17,898	3.4	1.28	▲ 0.03	2.06	2.00	1.12	1.15	0.88	1.11	194		2.8	2.8		
9月	29,403	12.8	27,005	▲ 3.1	1.09	0.15	23,416	7.2	17,876	1.0	1.31	0.08	2.19	2.05	1.14	1.15	0.89	1.12	194	3.6	2.8	2.8	2.4	
10月	29,845	11.3	27,447	▲ 3.2	1.09	0.14	23,825	7.5	18,351	▲ 0.1	1.30	0.09	2.22	2.03	1.16	1.16	0.91	1.15	184		2.7	2.7		
11月	30,623	13.6	27,078	▲ 1.2	1.13	0.15	25,607	11.8	18,235	0.1	1.40	0.14	2.25	2.08	1.20	1.17	0.93	1.20	183		2.7	2.8		
12月	30,409	13.9	25,844	▲ 1.0	1.18	0.16	25,737	19.9	17,429	▲ 0.1	1.48	0.25	2.62	2.19	1.26	1.17	0.97	1.27	173	3.3	2.5	2.7	2.2	
令和4年 1月	30,327	12.5	26,014	0.8	1.17	0.12	26,825	20.5	17,263	1.2	1.55	0.25	2.17	2.16	1.27	1.20	0.97	1.32	185		2.7	2.8		

(注) 1 完全失業者数及び完全失業率は総務省統計局「労働力調査」による。なお、広島県の数値はモデル推計値であり、年度欄は年平均値。

8 職業安定等業務主要指標（その3）

年度/年・月	産業別新規求人数（主な産業）																						
	① 建設業		② 製造業		③ 情報通信業		④ 運輸業、郵便業		⑤ 卸売業、小売業		⑥ 学術研究、専門・技術サービス業		⑦ 宿泊業、飲食サービス業		⑧ 生活関連サービス業、娯楽業		⑨ 教育、学習支援業		⑩ 医療、福祉		⑪ サービス業		
	前年比	前年比	前年比	前年比	前年比	前年比	前年比	前年比	前年比	前年比	前年比	前年比	前年比	前年比	前年比	前年比	前年比	前年比	前年比	前年比	前年比	前年比	
平成25年度	1,394	22.2	2,196	23.2	365	▲ 7.8	1,531	8.3	3,892	▲ 0.6	739	18.1	1,153	6.8	756	13.9	209	5.0	4,023	1.7	3,019	21.3	
26	1,485	6.5	2,582	17.6	396	8.5	1,438	▲ 6.1	4,267	9.6	753	1.9	1,217	5.6	871	15.2	230	10.0	4,452	10.7	3,266	8.2	
27	1,606	8.1	2,710	5.0	461	16.4	1,542	7.2	4,955	16.1	786	4.4	1,325	8.9	950	9.1	261	13.5	4,744	6.6	3,539	8.4	
28	1,613	0.4	2,644	▲ 2.4	491	6.5	1,606	4.2	5,098	2.9	759	▲ 3.4	1,380	4.2	1,033	8.7	264	1.1	4,971	4.8	3,630	2.6	
29	1,596	▲ 1.1	2,896	9.5	471	▲ 4.1	1,725	7.4	6,041	18.5	775	2.1	1,426	3.3	1,068	3.4	318	20.5	5,370	8.0	4,024	10.9	
30	1,701	6.6	3,136	8.3	411	▲ 12.7	1,778	3.1	7,025	16.3	851	9.8	1,440	1.0	1,074	0.6	278	▲ 12.6	5,625	4.7	4,131	2.7	
令和元年度	1,680	▲ 1.2	2,679	▲ 14.6	378	▲ 8.0	1,694	▲ 4.7	6,128	▲ 12.8	740	▲ 13.0	1,437	▲ 0.2	933	▲ 13.1	378	36.0	5,606	▲ 0.3	3,654	▲ 11.5	
2	1,597	▲ 4.9	1,914	▲ 28.6	298	▲ 21.2	1,280	▲ 24.4	3,861	▲ 37.0	486	▲ 34.3	1,059	▲ 26.3	740	▲ 20.7	259	▲ 31.5	4,833	▲ 13.8	2,656	▲ 27.3	
令和2年	1月	1,689	▲ 14.7	2,655	▲ 23.3	331	▲ 19.5	1,671	▲ 7.6	6,891	▲ 14.4	542	▲ 26.8	1,638	1.5	752	▲ 37.2	333	8.5	6,031	▲ 10.6	3,082	▲ 36.4
	2月	1,628	1.0	2,570	▲ 16.3	400	▲ 18.4	1,487	▲ 20.7	5,678	▲ 15.0	543	▲ 48.7	1,397	▲ 8.5	687	▲ 33.9	323	▲ 29.8	5,490	▲ 10.5	3,352	▲ 17.6
	3月	1,511	▲ 6.4	2,175	▲ 28.7	458	15.7	1,424	▲ 16.2	5,450	▲ 22.2	577	▲ 15.5	1,100	▲ 36.0	1,008	▲ 1.3	785	183.4	5,204	1.2	3,384	▲ 13.0
	4月	1,542	▲ 18.2	1,966	▲ 34.7	271	▲ 27.3	1,229	▲ 27.4	4,311	▲ 35.0	451	▲ 47.3	1,108	▲ 35.7	710	▲ 29.6	167	▲ 48.1	5,091	▲ 14.0	2,489	▲ 43.5
	5月	1,534	▲ 1.2	1,633	▲ 43.8	371	7.2	1,378	▲ 37.8	5,529	▲ 14.8	449	▲ 58.7	873	▲ 39.2	445	▲ 55.5	211	▲ 16.9	4,613	▲ 18.8	2,433	▲ 33.2
	6月	1,747	1.0	1,715	▲ 39.2	286	▲ 43.1	1,183	▲ 22.6	5,775	▲ 2.0	480	▲ 10.6	876	▲ 40.6	851	▲ 7.9	227	▲ 71.7	4,877	▲ 3.8	2,729	▲ 28.8
	7月	1,534	▲ 19.1	1,940	▲ 34.6	272	▲ 19.8	1,232	▲ 28.6	3,397	▲ 45.4	509	▲ 48.3	1,299	▲ 18.1	830	▲ 16.3	426	19.0	4,880	▲ 19.9	2,455	▲ 41.3
	8月	1,490	1.0	1,665	▲ 37.4	313	▲ 15.6	1,477	▲ 20.7	2,888	▲ 55.0	433	▲ 67.3	962	▲ 31.0	562	▲ 34.9	177	▲ 15.3	4,260	▲ 20.9	2,285	▲ 36.4
	9月	1,792	2.8	1,925	▲ 30.9	250	▲ 19.1	1,251	▲ 25.9	3,893	▲ 32.4	473	▲ 12.9	739	▲ 56.9	740	▲ 5.0	308	22.2	4,814	▲ 13.9	2,824	▲ 26.6
	10月	1,571	▲ 23.1	2,109	▲ 31.7	337	0.9	1,422	▲ 24.7	3,477	▲ 46.5	567	▲ 22.6	1,434	▲ 3.1	736	▲ 53.5	250	▲ 18.3	5,332	▲ 13.2	2,638	▲ 29.8
	11月	1,389	▲ 4.7	1,678	▲ 24.7	306	▲ 31.4	1,231	▲ 28.9	3,432	▲ 45.0	421	▲ 29.8	1,290	9.3	761	▲ 13.4	233	▲ 4.9	4,501	▲ 15.2	2,511	▲ 26.4
	12月	1,565	1.3	1,955	▲ 14.0	369	11.5	1,154	▲ 18.4	3,050	▲ 43.2	421	▲ 23.6	574	▲ 48.8	742	3.1	235	▲ 32.3	4,588	▲ 14.4	2,605	▲ 22.5
令和3年	1月	1,607	▲ 4.9	2,175	▲ 18.1	343	3.6	1,260	▲ 24.6	3,502	▲ 49.2	603	11.3	1,184	▲ 27.7	896	19.1	305	▲ 8.4	5,428	▲ 10.0	2,644	▲ 14.2
	2月	1,570	▲ 3.6	1,893	▲ 26.3	236	▲ 41.0	1,289	▲ 13.3	3,212	▲ 43.4	575	5.9	1,061	▲ 24.1	809	17.8	312	▲ 3.4	4,627	▲ 15.7	2,867	▲ 14.5
	3月	1,817	20.3	2,314	6.4	216	▲ 52.8	1,251	▲ 12.1	3,871	▲ 29.0	449	▲ 22.2	1,305	18.6	793	▲ 21.3	257	▲ 67.3	4,990	▲ 4.1	3,390	0.2
	4月	1,707	10.7	2,282	16.1	346	27.7	1,422	15.7	4,131	▲ 4.2	632	40.1	1,119	1.0	1,114	56.9	277	65.9	5,402	6.1	2,720	9.3
	5月	1,609	4.9	1,947	19.2	332	▲ 10.5	1,074	▲ 22.1	3,619	▲ 34.5	498	10.9	1,231	41.0	623	40.0	255	20.9	4,221	▲ 8.5	2,752	13.1
	6月	1,868	6.9	2,445	42.6	244	▲ 14.7	1,382	16.8	3,915	▲ 32.2	455	▲ 5.2	954	8.9	774	▲ 9.0	198	▲ 12.8	4,756	▲ 2.5	3,161	15.8
	7月	1,590	3.7	2,207	13.8	233	▲ 14.3	1,385	12.4	3,865	13.8	575	13.0	1,056	▲ 18.7	963	16.0	204	▲ 52.1	5,367	10.0	2,821	14.9
	8月	1,601	7.4	2,342	40.7	312	▲ 0.3	1,336	▲ 9.5	4,110	42.3	510	17.8	1,287	33.8	686	22.1	244	37.9	4,779	12.2	3,211	40.5
	9月	1,829	2.1	2,866	48.9	237	▲ 5.2	1,389	11.0	3,831	▲ 1.6	514	8.7	855	15.7	777	5.0	189	▲ 38.6	4,853	0.8	3,439	21.8
	10月	1,776	13.0	2,466	16.9	316	▲ 6.2	1,700	19.5	3,836	10.3	600	5.8	1,227	▲ 14.4	1,039	41.2	286	14.4	5,499	3.1	3,420	29.6
	11月	1,657	19.3	2,653	58.1	319	4.2	1,450	17.8	4,691	36.7	544	29.2	1,557	20.7	795	4.5	268	15.0	4,891	8.7	3,529	40.5
	12月	1,606	2.6	2,950	50.9	271	▲ 26.6	1,253	8.6	3,743	22.7	489	16.2	1,074	87.1	624	▲ 15.9	295	25.5	5,303	15.6	3,774	44.9
令和4年	1月	1,684	4.8	2,892	33.0	371	8.2	1,561	23.9	4,490	28.2	674	11.8	1,088	▲ 8.1	786	▲ 12.3	357	17.0	5,628	3.7	3,350	26.7

（注）平成21年度から「日本標準産業分類」に基づいて計上している。

9 職業安定等業務主要指標（その4）

就業・不就業状態別新規求職者数（パートを含む常用）

年度/年・月	① 新規求職者数 [②+③+⑨]		② 在職者		③ 離職者 [④+⑧]		④ 雇用者		⑤ 定年		⑥ 事業主都合		⑦ 自己都合		⑧ 自営		⑨ 無業者 [⑩+⑪]		⑩ 家事・育児 従事者		⑪ その他				
	前年比		前年比		前年比		前年比		前年比		前年比		前年比		前年比		前年比		前年比		前年比				
	値	増減	値	増減	値	増減	値	増減	値	増減	値	増減	値	増減	値	増減	値	増減	値	増減	値	増減	値	増減	
平成25年度	11,063	▲ 5.3	2,377	3.3	7,003	▲ 6.1	6,877	▲ 6.0	355	▲ 9.0	1,788	▲ 12.7	4,719	▲ 3.0	126	▲ 12.5	1,683	▲ 12.5	553	▲ 7.7	1,130	▲ 14.7			
26	10,330	▲ 6.6	2,435	2.4	6,438	▲ 8.1	6,319	▲ 8.1	273	▲ 23.1	1,503	▲ 15.9	4,532	▲ 4.0	119	▲ 5.6	1,457	▲ 13.4	549	▲ 0.7	908	▲ 19.6			
27	9,737	▲ 5.7	2,470	1.4	5,984	▲ 7.1	5,879	▲ 7.0	247	▲ 9.5	1,375	▲ 8.5	4,248	▲ 6.3	105	▲ 11.8	1,282	▲ 12.0	506	▲ 7.8	776	▲ 14.5			
28	9,388	▲ 3.6	2,438	▲ 1.3	5,770	▲ 3.6	5,678	▲ 3.4	247	0.0	1,262	▲ 8.2	4,158	▲ 2.1	92	▲ 12.4	1,181	▲ 7.9	501	▲ 1.0	680	▲ 12.4			
29	9,177	▲ 2.2	2,485	1.9	5,578	▲ 3.3	5,488	▲ 3.3	242	▲ 2.0	1,204	▲ 4.6	4,030	▲ 3.1	90	▲ 2.2	1,115	▲ 5.6	449	▲ 10.4	666	▲ 2.1			
30	9,199	0.2	2,492	0.3	5,716	2.5	5,628	2.6	265	9.5	1,245	3.4	4,101	1.8	89	▲ 1.1	991	▲ 11.1	374	▲ 16.7	617	▲ 7.4			
令和元年度	9,105	▲ 1.0	2,439	▲ 2.1	5,780	1.1	5,690	1.1	264	▲ 0.4	1,254	0.7	4,154	1.3	90	1.1	886	▲ 10.6	362	▲ 3.2	524	▲ 15.1			
2	8,902	▲ 2.2	2,217	▲ 9.1	5,952	3.0	5,862	3.0	264	0.0	1,620	29.2	3,961	▲ 4.6	90	0.0	733	▲ 17.3	308	▲ 14.9	426	▲ 18.7			
令和2年	1月	9,889	▲ 1.9	2,765	▲ 7.7	6,282	4.6	6,172	4.5	244	▲ 10.0	1,252	9.5	4,646	3.7	110	12.2	842	▲ 21.9	390	▲ 2.0	452	▲ 33.5		
	2月	9,213	▲ 2.4	3,264	2.3	5,145	▲ 1.9	5,049	▲ 2.1	209	▲ 4.1	1,044	5.0	3,779	▲ 3.9	96	10.3	804	▲ 19.8	365	12.0	439	▲ 35.1		
	3月	9,928	0.5	3,094	5.2	5,915	3.8	5,806	3.4	235	8.8	1,355	8.4	4,196	1.5	109	29.8	919	▲ 25.7	273	▲ 22.0	646	▲ 27.2		
	4月	11,782	▲ 3.7	1,992	▲ 7.6	9,117	1.3	9,016	1.3	741	▲ 10.1	2,881	19.1	5,377	▲ 4.5	101	▲ 2.9	673	▲ 37.8	193	▲ 55.3	480	▲ 26.2		
	5月	8,323	▲ 15.6	1,670	▲ 25.9	6,213	▲ 6.1	6,154	▲ 5.6	282	▲ 5.1	2,068	39.4	3,791	▲ 19.7	59	▲ 37.2	440	▲ 55.4	163	▲ 65.6	277	▲ 46.0		
	6月	10,193	17.6	2,305	0.0	6,980	26.0	6,899	27.0	248	38.5	2,118	79.3	4,517	11.1	81	▲ 22.1	908	10.2	393	13.3	515	8.0		
	7月	8,747	▲ 3.8	2,078	▲ 14.0	5,977	2.2	5,894	2.3	226	1.3	1,766	31.8	3,880	▲ 7.2	83	▲ 2.4	692	▲ 16.1	273	▲ 0.7	419	▲ 23.8		
	8月	8,195	3.8	1,986	▲ 8.0	5,479	9.1	5,392	9.1	196	7.7	1,503	62.0	3,671	▲ 3.8	87	7.4	730	2.2	307	28.5	423	▲ 10.9		
	9月	8,649	▲ 3.9	2,132	▲ 7.7	5,748	2.7	5,644	2.6	241	13.1	1,427	34.2	3,956	▲ 6.1	104	8.3	769	▲ 29.4	371	▲ 22.9	398	▲ 34.6		
	10月	9,130	1.8	2,113	▲ 9.3	6,221	8.1	6,129	8.1	276	8.2	1,643	35.9	4,193	0.1	92	4.5	796	▲ 10.1	363	▲ 5.7	433	▲ 13.4		
	11月	7,337	▲ 5.1	1,891	▲ 10.9	4,766	0.5	4,687	0.1	172	0.6	1,118	18.7	3,384	▲ 4.9	79	29.5	680	▲ 21.6	319	▲ 14.9	361	▲ 26.6		
	12月	6,569	▲ 3.1	1,884	▲ 9.8	4,124	5.9	4,059	5.6	152	10.9	1,022	22.7	2,872	0.4	65	27.5	561	▲ 29.4	268	▲ 12.1	293	▲ 40.2		
令和3年	1月	8,524	▲ 13.8	2,283	▲ 17.4	5,635	▲ 10.3	5,538	▲ 10.3	211	▲ 13.5	1,324	5.8	3,989	▲ 14.1	97	▲ 11.8	606	▲ 28.0	285	▲ 26.9	321	▲ 29.0		
	2月	9,130	▲ 0.9	3,133	▲ 4.0	5,185	0.8	5,074	0.5	208	▲ 0.5	1,176	12.6	3,677	▲ 2.7	111	15.6	812	1.0	350	▲ 4.1	462	5.2		
	3月	10,248	3.2	3,133	1.3	5,983	1.1	5,861	0.9	220	▲ 6.4	1,392	2.7	4,230	0.8	122	11.9	1,132	23.2	407	49.1	725	12.2		
	4月	12,960	10.0	2,167	8.8	9,659	5.9	9,561	6.0	848	14.4	2,928	1.6	5,752	7.0	98	▲ 3.0	1,134	68.5	439	127.5	695	44.8		
	5月	8,299	▲ 0.3	1,919	14.9	5,597	▲ 9.9	5,521	▲ 10.3	280	▲ 0.7	1,381	▲ 33.2	3,843	1.4	76	28.8	783	78.0	338	107.4	445	60.6		
	6月	8,918	▲ 12.5	2,238	▲ 2.9	5,816	▲ 16.7	5,720	▲ 17.1	189	▲ 23.8	1,404	▲ 33.7	4,099	▲ 9.3	96	18.5	864	▲ 4.8	343	▲ 12.7	521	1.2		
	7月	7,890	▲ 9.8	2,076	▲ 0.1	5,117	▲ 14.4	5,014	▲ 14.9	179	▲ 20.8	1,233	▲ 30.2	3,574	▲ 7.9	103	24.1	697	0.7	258	▲ 5.5	439	4.8		
	8月	7,657	▲ 6.6	2,080	4.7	4,942	▲ 9.8	4,845	▲ 10.1	208	6.1	1,043	▲ 30.6	3,584	▲ 2.4	97	11.5	635	▲ 13.0	257	▲ 16.3	378	▲ 10.6		
	9月	8,446	▲ 2.3	2,324	9.0	5,365	▲ 6.7	5,275	▲ 6.5	192	▲ 20.3	1,123	▲ 21.3	3,937	▲ 0.5	90	▲ 13.5	757	▲ 1.6	330	▲ 11.1	427	7.3		
	10月	9,236	1.2	2,397	13.4	5,988	▲ 3.7	5,899	▲ 3.8	283	2.5	1,516	▲ 7.7	4,065	▲ 3.1	89	▲ 3.3	851	6.9	357	▲ 1.7	494	14.1		
	11月	7,792	6.2	2,147	13.5	4,802	0.8	4,712	0.5	203	18.0	1,040	▲ 7.0	3,441	1.7	90	13.9	843	24.0	383	20.1	460	27.4		
	12月	6,625	0.9	1,967	4.4	4,036	▲ 2.1	3,943	▲ 2.9	147	▲ 3.3	857	▲ 16.1	2,917	1.6	93	43.1	622	10.9	289	7.8	333	13.7		
令和4年	1月	8,989	5.5	2,604	14.1	5,712	1.4	5,602	1.2	238	12.8	1,247	▲ 5.8	4,089	2.5	110	13.4	673	11.1	256	▲ 10.2	417	29.9		

(注) 「⑪その他」は、離職後1年を超える者などである。

10 職業安定等業務主要指標（その5）

年度/年・月	雇用保険関係												基本手当（基本分）						
	① 月末適用事業所数		② 月末被保険者数		③ 資格取得者数		④ 資格喪失者数		⑤ 離職票交付枚数		⑥ 受給資格決定件数		⑦ 初回受給者数		⑧ 受給者実人員		⑨ 受給率	⑩ 支給額	
		前年比		前年比		前年比		前年比		前年比		前年比		前年比		前年比	$[\text{⑧} \div (\text{②} + \text{⑧})]$	[十万円]	
平成25年度	48,932	0.1	929,174	0.1	14,517	3.6	13,539	▲ 1.9	8,996	▲ 2.9	3,353	▲ 8.5	2,770	▲ 11.2	12,720	▲ 8.1	1.4	14,497	
26	49,112	0.4	941,596	1.3	14,763	1.7	13,517	▲ 0.2	9,000	0.0	3,089	▲ 7.9	2,515	▲ 9.2	11,117	▲ 12.6	1.2	12,462	
27	49,475	0.7	961,092	2.1	14,944	1.2	13,368	▲ 1.1	8,956	▲ 0.5	2,927	▲ 5.2	2,367	▲ 5.9	10,211	▲ 8.1	1.1	11,615	
28	50,032	1.1	973,836	1.3	15,502	3.7	13,552	1.4	9,051	1.1	2,826	▲ 3.5	2,206	▲ 6.8	9,580	▲ 6.2	1.0	10,849	
29	50,835	1.6	1,000,772	2.8	15,423	▲ 0.5	13,929	2.8	9,031	▲ 0.2	2,725	▲ 3.6	2,139	▲ 3.0	9,178	▲ 4.2	0.9	10,468	
30	51,249	0.8	1,012,413	1.2	15,029	▲ 2.6	14,222	2.1	9,202	1.9	2,773	1.8	2,455	14.8	10,047	9.5	1.0	11,770	
令和元年度	51,642	0.8	1,021,546	0.9	15,128	0.7	14,230	0.1	9,198	▲ 0.0	2,708	▲ 2.3	2,300	▲ 6.3	9,952	▲ 0.9	1.0	11,771	
2	52,345	1.4	1,024,250	0.3	13,207	▲ 12.7	13,152	▲ 7.6	8,855	▲ 3.7	2,893	6.8	2,406	4.6	10,397	4.5	1.0	12,718	
令和2年	1月	51,728	0.9	1,020,499	0.8	11,009	▲ 3.3	13,986	▲ 2.5	9,220	▲ 3.5	2,234	▲ 11.8	1,821	▲ 12.6	9,152	▲ 8.5	0.9	12,358
	2月	51,832	0.9	1,020,829	0.7	11,173	▲ 11.5	10,966	▲ 7.5	7,395	▲ 3.7	2,329	▲ 7.9	1,304	▲ 35.1	7,876	▲ 12.7	0.8	8,944
	3月	51,866	0.8	1,019,611	0.8	12,604	1.8	13,707	0.2	9,065	0.8	2,629	▲ 5.2	1,445	▲ 39.0	7,456	▲ 17.7	0.7	9,160
	4月	52,056	1.1	1,014,828	0.4	24,126	▲ 9.8	28,908	5.9	20,598	7.9	3,428	▲ 13.0	1,933	▲ 32.0	7,028	▲ 28.6	0.7	8,473
	5月	52,195	1.3	1,024,058	0.3	22,888	▲ 8.1	14,867	▲ 1.7	9,418	3.2	4,613	23.6	3,376	▲ 0.3	8,558	▲ 20.5	0.8	9,618
	6月	52,315	1.4	1,026,675	0.3	15,103	▲ 4.8	12,597	▲ 4.0	8,137	3.5	3,563	30.2	2,870	▲ 0.5	10,246	▲ 8.3	1.0	12,963
	7月	52,393	1.4	1,027,004	0.3	12,029	▲ 25.0	12,260	▲ 18.8	8,009	▲ 12.4	3,016	9.6	3,082	12.7	11,434	▲ 3.2	1.1	14,631
	8月	52,453	1.4	1,026,206	0.2	10,036	▲ 19.4	10,660	▲ 16.1	7,440	▲ 10.7	2,642	2.9	2,678	13.8	12,020	7.6	1.2	14,223
	9月	52,116	1.4	1,023,979	0.0	10,277	▲ 15.6	11,401	▲ 10.3	7,661	▲ 7.9	2,795	12.5	2,628	26.9	12,346	15.7	1.2	16,233
	10月	52,216	1.3	1,023,199	0.0	11,751	▲ 19.2	12,500	▲ 18.8	8,558	▲ 13.4	2,839	0.6	2,171	▲ 13.8	11,799	13.5	1.1	14,812
	11月	52,289	1.3	1,023,291	▲ 0.1	9,996	▲ 20.2	9,637	▲ 13.1	6,298	▲ 9.5	2,333	▲ 3.4	1,923	▲ 10.6	10,849	13.6	1.0	12,597
	12月	52,359	1.3	1,024,228	0.1	9,837	▲ 14.3	8,947	▲ 6.3	5,852	▲ 2.3	2,135	14.6	1,928	▲ 7.5	10,331	8.2	1.0	12,469
令和3年	1月	52,457	1.4	1,020,712	0.0	9,995	▲ 9.2	13,203	▲ 5.6	8,961	▲ 2.8	2,356	5.5	2,113	16.0	10,215	11.6	1.0	12,705
	2月	52,595	1.5	1,021,588	0.1	10,717	▲ 4.1	9,719	▲ 11.4	6,678	▲ 9.7	2,433	4.5	2,203	68.9	9,984	26.8	1.0	11,021
	3月	52,692	1.6	1,035,230	1.5	11,723	▲ 7.0	13,129	▲ 4.2	8,647	▲ 4.6	2,567	▲ 2.4	1,966	36.1	9,955	33.5	1.0	12,865
	4月	52,815	1.5	1,032,887	1.8	26,588	10.2	28,680	▲ 0.8	19,429	▲ 5.7	3,486	1.7	2,391	23.7	9,503	35.2	0.9	11,309
	5月	52,906	1.4	1,035,672	1.1	17,390	▲ 24.0	14,310	▲ 3.7	8,400	▲ 10.8	3,516	▲ 23.8	3,002	▲ 11.1	10,097	18.0	1.0	11,607
	6月	52,996	1.3	1,037,562	1.1	15,296	1.3	13,024	3.4	8,296	2.0	2,827	▲ 20.7	2,564	▲ 10.7	10,746	4.9	1.0	13,591
	7月	53,010	1.2	1,035,579	0.8	11,183	▲ 7.0	12,412	1.2	7,838	▲ 2.1	2,324	▲ 22.9	2,556	▲ 17.1	11,050	▲ 3.4	1.1	13,217
	8月	53,103	1.2	1,034,007	0.8	10,159	1.2	11,901	11.6	7,997	7.5	2,069	▲ 21.7	2,225	▲ 16.9	11,211	▲ 6.7	1.1	13,797
	9月	52,699	1.1	1,032,061	0.8	10,209	▲ 0.7	11,966	5.0	8,211	7.2	2,371	▲ 15.2	2,003	▲ 23.8	10,754	▲ 12.9	1.0	13,875
	10月	52,807	1.1	1,029,851	0.7	11,310	▲ 3.8	13,384	7.1	9,265	8.3	2,998	5.6	1,924	▲ 11.4	10,031	▲ 15.0	1.0	11,373
	11月	52,870	1.1	1,028,526	0.5	10,085	0.9	10,690	10.9	6,918	9.8	2,365	1.4	2,283	18.7	10,011	▲ 7.7	1.0	11,911
	12月	52,960	1.1	1,027,824	0.4	9,379	▲ 4.7	9,785	9.4	6,431	9.9	1,956	▲ 8.4	2,024	5.0	9,476	▲ 8.3	0.9	11,162
令和4年	1月	53,049	1.1	1,023,803	0.3	9,642	▲ 3.5	13,636	3.3	9,437	5.3	2,295	▲ 2.6	1,706	▲ 19.3	9,235	▲ 9.6	0.9	11,331

(注) 1 「②月末被保険者数」及び「⑤離職票交付枚数」は、全被保険者分で、基本手当は延長分を含まず。

2 雇用保険の受給資格決定件数は速報値であり、修正があり得る。

11 ハローワークのマッチング機能に関する業務の主要指標についての実績<その1> (令和4年1月末現在)

主要指標	区分	労働局計	広島	広島西条	呉	尾道	福山	三原	三次	可部	府中	広島東	廿日市
就職件数(常用)	実績	23,108	4,652	2,052	2,346	1,468	3,540	950	1,338	1,862	829	2,331	1,740
求人充足件数(常用)	実績	24,799	7,120	1,889	1,973	1,394	4,417	786	1,245	1,032	481	3,603	859

(注)1 実績は令和3年度における当月までの累計である。

2 出張所の実績は、本所(竹原は広島西条、安芸高田及び庄原は三次、大竹は廿日市)に含まれている。

3 就職件数については、オンライン自主応募によるものを含まない。

12 ハローワークのマッチング機能に関する業務の主要指標についての実績<その2> (令和3年11月末現在)

主要指標	区分	労働局計	広島	広島西条	呉	尾道	福山	三原	三次	可部	府中	広島東	廿日市
雇用保険受給者の 早期再就職件数	実績	7,262	1,731	621	542	421	1,285	249	309	514	115	1,030	445

(注)1 実績は令和3年度における累計で、2か月後の集計となるため、前月又は前々月までの累計となる。

2 出張所の実績は、本所(竹原は広島西条、安芸高田及び庄原は三次、大竹は廿日市)に含まれている。