



【照会先】

広島労働局職業安定部職業安定課  
課長 渡辺 健一  
地方労働市場情報官 小川 信二  
(電話) 082 (502) 7831

## 有効求人倍率 1.37 倍 —管内の雇用情勢（令和3年11月分）—

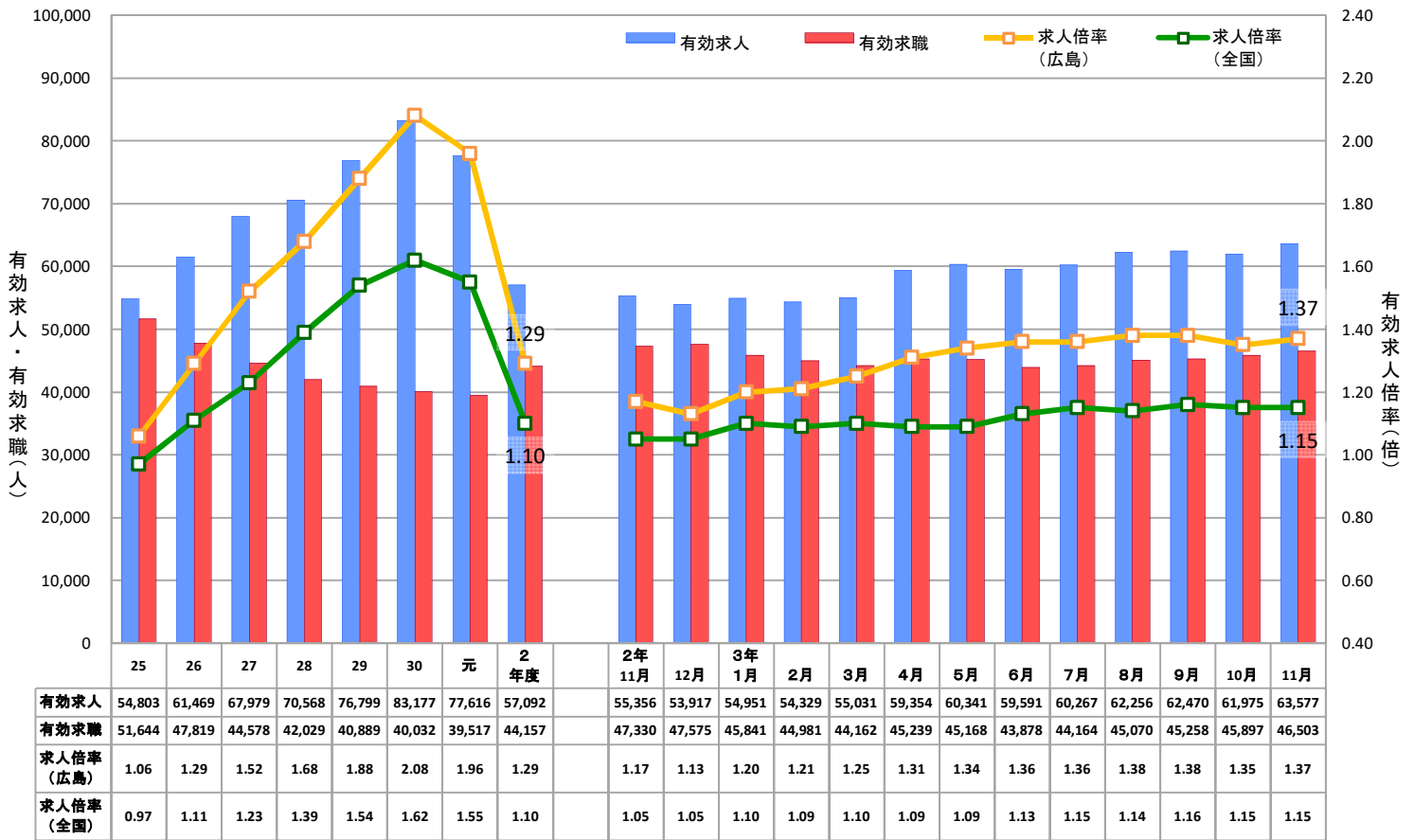
<令和3年11月の雇用情勢の概況（学卒を除き、パートを含む。）>

**基調判断**「県内の雇用情勢は、求人が求職を上回って推移しているが、求職者の増加もみられ、新型コロナウイルス感染症が雇用に与える影響に、より一層注意する必要がある。」

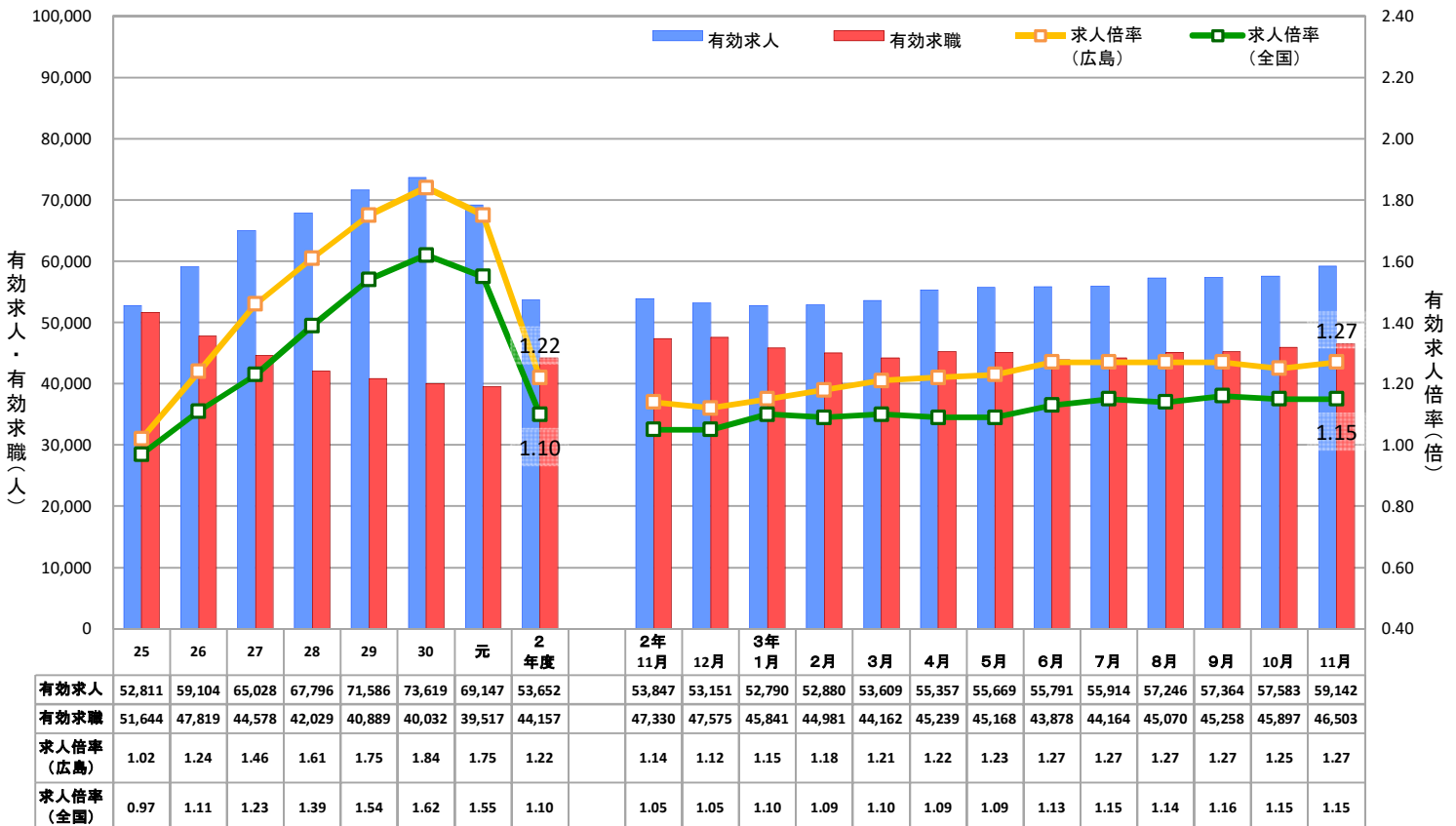
- 有効求人倍率**（受理地別・季節調整値）は **1.37** 倍となり、前月から **0.02** ポイント上昇した。  
（全国第11位、中国地方第3位）。☞資料1Pの①②、3Pの①、7P  
(1) 有効求人数（季節調整値）は **63,577** 人で、前月と比べ **2.6%** 増加し、2か月ぶりに増加した。  
(2) 有効求職者数（同）は **46,503** 人で、前月と比べ **1.3%** 増加し、5か月連続で増加した。  
(3) 就業地別有効求人倍率（同）は **1.27** 倍で、前月と比べ **0.02** ポイント上昇となった。また、受理地別有効求人倍率を **0.1** ポイント下回った。
- 新規求人倍率**（季節調整値）は **2.74** 倍で、前月と比べて **0.3** ポイント上昇し、3か月ぶりに上昇した。  
☞資料2Pの③、3Pの②、7P  
(1) 新規求人数（季節調整値）は **24,522** 人で、前月と比べ **6.9%** 増加し、2か月連続で増加した。  
(2) 新規求職者数（同）は **8,942** 人で、前月と比べ **4.8%** 減少し、3か月ぶりに減少した。
- 正社員有効求人倍率**（原数値）は **1.13** 倍で、前年同月と比べて **0.15** ポイント上昇した。  
☞資料2Pの④、3Pの③、8P
- 新規求人数**（原数値）を **産業別** でみると、前年同月と比べ、卸売業、小売業（+1,259人、36.7%増）、サービス業（+1,018人、40.5%増）、製造業（+975人、58.1%増）、医療、福祉（+390人、8.7%増）、建設業（+268人、19.3%増）、宿泊業、飲食サービス業（+267人、20.7%増）、運輸業、郵便業（+219人、17.8%増）、学術研究、専門・技術サービス業（+123人、29.2%増）、教育、学習支援業（+35人、15.0%増）、生活関連サービス業、娯楽業（+34人、4.5%増）、情報通信業（13人、4.2%増）で **増加** した。☞資料4P、9P
- 新規求職者数**（常用、原数値）は、**在職者** が 2,147 人で、前年同月と比べ **13.5%** 増加し、**離職者** は 4,802 人で **0.8%** 増加した。☞資料5Pの3の②、10P
- 11月末現在の**雇用保険被保険者数**は 1,028,526 人で、前年同月と比べ **0.5%** 増加した。雇用保険の**受給資格決定件数**は 2,365 件で、前年同月比で **1.4%** 増加した。☞資料11P  
(注) 雇用保険の受給資格決定件数は速報値であり、修正があり得る。

(注) 1. ハローワークインターネットサービスの機能拡充に伴い、令和3年9月以降の数値には、ハローワークに来所せず、オンライン上で求職登録した求職者数や、求職者がハローワークインターネットサービスの求人に直接応募した就職件数等が含まれている。  
2. 令和2年12月以前の季節調整値は、令和3年1月分公表時に新季節指数により改訂されている。

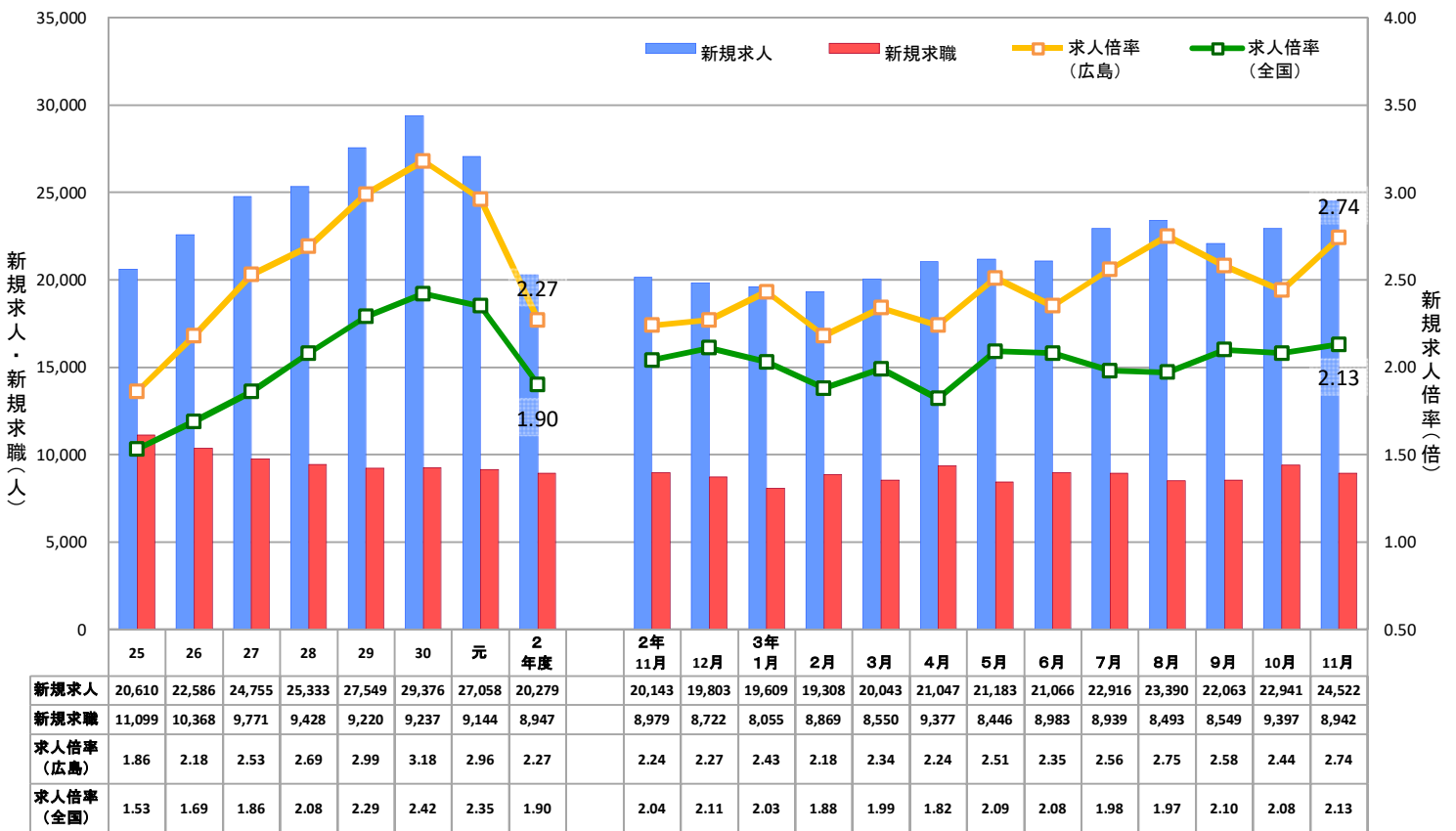
① 有効求人・求職と有効求人倍率の推移（受理地別・季節調整値）



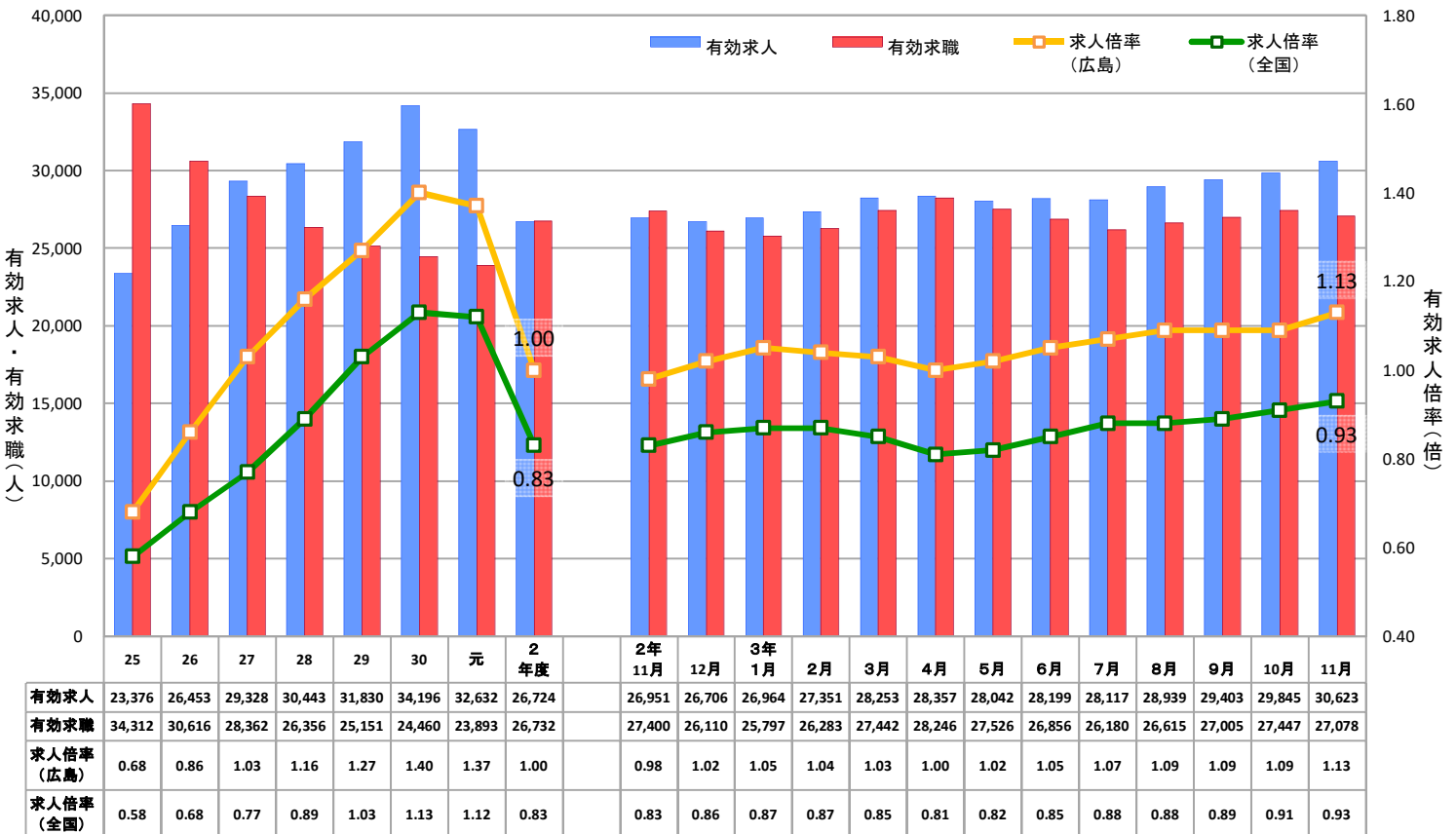
② 有効求人・求職と有効求人倍率の推移（就業地別・季節調整値）



### ③ 新規求人・求職と新規求人倍率の推移（季節調整値）



### ④ 正社員有効求人・求職と有効求人倍率の推移（原数値）



(注)常用フルタイム有効求職者にはフルタイムの派遣労働者や契約社員を希望する者も含まれるため、厳密な意味での正社員有効求人倍率より低い値となる。

# 1 労働力需給の動向

## ① 有効求人・求職、有効求人倍率の推移(原数値)

項目	年度			四半期				最近3か月		
	30	元	2	令和2年	令和3年			令和3年		
				10~12月	1~3月	4~6月	7~9月	9月	10月	11月
求人	83,177	77,616	57,092	55,385	57,447	58,296	59,407	60,964	62,260	64,969
	8.3	▲ 6.7	▲ 26.4	▲ 28.3	▲ 21.6	▲ 3.7	8.0	12.4	12.1	15.8
求職	40,032	39,517	44,157	45,368	44,066	47,484	44,670	44,950	45,860	45,373
	▲ 2.1	▲ 1.3	11.7	20.4	13.4	11.5	0.1	▲ 1.5	▲ 2.0	▲ 0.7
求人倍率	2.08	1.96	1.29	1.22	1.30	1.23	1.33	1.36	1.36	1.43
季節調整値	—	—	—	1.16	1.22	1.34	1.38	1.38	1.35	1.37
求人倍率(全国)	1.62	1.55	1.10	1.09	1.14	1.04	1.12	1.14	1.16	1.20
季節調整値	—	—	—	1.04	1.10	1.10	1.15	1.16	1.15	1.15

(注) 下段は対前年度比、又は対前年同期比(%)。

## ② 新規求人・求職、新規求人倍率の推移(原数値)

項目	年度			四半期				最近3か月		
	30	元	2	令和2年	令和3年			令和3年		
				10~12月	1~3月	4~6月	7~9月	9月	10月	11月
求人	29,376	27,058	20,279	19,585	21,287	20,843	21,459	21,646	23,423	23,897
	6.6	▲ 7.9	▲ 25.1	▲ 26.5	▲ 17.3	▲ 0.6	11.4	8.5	11.2	24.7
求職	9,237	9,144	8,947	7,718	9,340	10,108	8,035	8,472	9,273	7,831
	0.2	▲ 1.0	▲ 2.2	▲ 1.8	▲ 3.8	▲ 0.5	▲ 6.2	▲ 2.5	1.1	6.2
求人倍率	3.18	2.96	2.27	2.54	2.28	2.06	2.67	2.56	2.53	3.05
季節調整値	—	—	—	2.24	2.31	2.36	2.63	2.58	2.44	2.74
求人倍率(全国)	2.42	2.35	1.90	2.17	1.91	1.77	2.12	2.19	2.22	2.25
季節調整値	—	—	—	2.00	1.97	1.99	2.02	2.10	2.08	2.13

(注) 下段は対前年度比、又は対前年同期比(%)。

## ③ 正社員有効求人・求職、有効求人倍率の推移(原数値)

項目	年度			四半期				最近3か月		
	30	元	2	令和2年	令和3年			令和3年		
				10~12月	1~3月	4~6月	7~9月	9月	10月	11月
求人	34,196	32,632	26,724	26,826	27,523	28,199	28,820	29,403	29,845	30,623
	7.4	▲ 4.6	▲ 18.1	▲ 18.2	▲ 11.4	5.4	11.7	12.8	11.3	13.6
求職	24,460	23,893	26,732	27,288	26,507	27,543	26,600	27,005	27,447	27,078
	▲ 2.7	▲ 2.3	11.9	20.3	11.3	6.4	▲ 2.4	▲ 3.1	▲ 3.2	▲ 1.2
求人倍率	1.40	1.37	1.00	0.98	1.04	1.02	1.08	1.09	1.09	1.13
求人倍率(全国)	1.13	1.12	0.83	0.83	0.86	0.83	0.88	0.89	0.91	0.93

(注) 下段は対前年度比、又は対前年同期比(%)。

## ④ パートタイム有効求人・求職、有効求人倍率の推移(原数値)

項目	年度			四半期				最近3か月		
	30	元	2	令和2年	令和3年			令和3年		
				10~12月	1~3月	4~6月	7~9月	9月	10月	11月
求人	37,124	35,073	23,834	22,180	22,929	23,102	22,843	23,416	23,825	25,607
	10.7	▲ 5.5	▲ 32.0	▲ 36.4	▲ 31.4	▲ 14.9	▲ 1.0	7.2	7.5	11.8
求職	15,496	15,543	17,357	18,013	17,498	19,876	17,994	17,876	18,351	18,235
	▲ 1.0	0.3	11.7	20.8	17.0	19.6	4.1	1.0	▲ 0.1	0.1
求人倍率	2.40	2.26	1.37	1.23	1.31	1.16	1.27	1.31	1.30	1.40
求人倍率(全国)	1.81	1.71	1.18	1.16	1.23	1.02	1.10	1.12	1.15	1.20

(注) 下段は対前年度比、又は対前年同期比(%)。

## 2 産業別新規求人動向

### ① 主な産業の動向(原数値)

産業		年度			四半期				最近3か月		
		30	元	2	令和2年	令和3年			令和3年		
					10~12月	1~3月	4~6月	7~9月	9月	10月	11月
産業計	広島	29,376	27,058	20,279	19,585	21,287	20,843	21,459	21,646	23,423	23,897
		6.6	▲ 7.9	▲ 25.1	▲ 26.5	▲ 17.3	▲ 0.6	11.4	8.5	11.2	24.7
	全国	975,836	923,394	730,949	739,905	793,835	746,334	764,932	808,144	857,490	796,026
		0.9	▲ 5.4	▲ 20.8	▲ 21.2	▲ 9.1	9.2	8.2	6.6	8.7	12.3
建設	広島	1,701	1,680	1,597	1,508	1,665	1,728	1,673	1,829	1,776	1,657
		6.6	▲ 1.2	▲ 4.9	▲ 10.3	3.5	7.5	4.2	2.1	13.0	19.3
	全国	76,152	74,887	74,830	74,807	78,992	78,947	77,880	86,978	82,615	72,430
		4.4	▲ 1.7	▲ 0.1	▲ 0.3	12.8	10.4	5.3	5.7	2.5	6.6
製造	広島	3,136	2,679	1,914	1,914	2,127	2,225	2,472	2,866	2,466	2,653
		8.3	▲ 14.6	▲ 28.6	▲ 24.3	▲ 13.8	25.6	34.1	48.9	16.9	58.1
	全国	99,881	84,960	62,117	63,435	71,325	73,802	80,614	88,429	91,871	81,462
		1.5	▲ 14.9	▲ 26.9	▲ 24.5	▲ 4.5	34.3	37.2	32.4	35.9	38.0
情報通信	広島	411	378	298	337	265	307	261	237	316	319
		▲ 12.7	▲ 8.0	▲ 21.2	▲ 8.9	▲ 33.1	▲ 0.6	▲ 6.1	▲ 5.2	▲ 6.2	4.2
	全国	25,724	24,357	17,764	17,844	18,269	18,615	19,428	20,105	21,405	20,196
		▲ 2.6	▲ 5.3	▲ 27.1	▲ 29.7	▲ 16.9	7.3	10.5	9.0	11.1	19.5
運輸、郵便	広島	1,778	1,694	1,280	1,269	1,267	1,293	1,370	1,389	1,700	1,450
		3.1	▲ 4.7	▲ 24.4	▲ 24.4	▲ 17.0	2.4	3.8	11.0	19.5	17.8
	全国	57,398	53,778	40,313	41,367	42,110	41,527	42,589	43,743	52,105	42,883
		3.7	▲ 6.3	▲ 25.0	▲ 25.2	▲ 13.0	8.0	8.3	5.9	8.5	8.6
卸売、小売	広島	7,025	6,128	3,861	3,320	3,528	3,888	3,935	3,831	3,836	4,691
		16.3	▲ 12.8	▲ 37.0	▲ 45.0	▲ 41.3	▲ 25.3	16.0	▲ 1.6	10.3	36.7
	全国	140,781	129,454	92,766	91,604	96,482	92,654	93,679	96,342	101,935	96,342
		▲ 0.9	▲ 8.0	▲ 28.3	▲ 29.6	▲ 17.8	1.3	2.4	3.2	4.1	3.9
学術研究 専門・技術	広島	851	740	486	470	542	528	533	514	600	544
		9.8	▲ 13.0	▲ 34.3	▲ 25.2	▲ 2.2	14.8	12.9	8.7	5.8	29.2
	全国	25,159	23,775	18,909	19,179	20,267	19,784	20,290	21,461	22,006	20,721
		▲ 0.8	▲ 5.5	▲ 20.5	▲ 21.7	▲ 5.6	13.2	8.4	7.7	9.9	13.1
宿泊 飲食サービス	広島	1,440	1,437	1,059	1,099	1,183	1,101	1,066	855	1,227	1,557
		1.0	▲ 0.2	▲ 26.3	▲ 12.8	▲ 14.2	15.7	6.6	15.7	▲ 14.4	20.7
	全国	83,785	80,091	49,775	53,234	50,704	46,470	48,480	50,704	62,068	63,091
		▲ 3.1	▲ 4.4	▲ 37.9	▲ 35.0	▲ 28.7	▲ 0.8	0.4	▲ 7.5	8.2	23.3
生活関連サービス 娯楽	広島	1,074	933	740	746	833	837	809	777	1,039	795
		0.6	▲ 13.1	▲ 20.7	▲ 29.7	2.1	25.1	13.8	5.0	41.2	4.5
	全国	37,904	34,945	23,305	23,700	25,198	24,842	23,822	23,002	27,235	28,444
		▲ 2.4	▲ 7.8	▲ 33.3	▲ 33.2	▲ 21.6	15.1	4.7	▲ 2.6	9.3	17.3
教育 学習支援	広島	278	378	259	239	291	243	212	189	286	268
		▲ 12.6	36.0	▲ 31.5	▲ 20.1	▲ 39.4	20.3	▲ 30.3	▲ 38.6	14.4	15.0
	全国	15,885	15,868	12,943	12,828	16,326	12,860	12,536	13,705	14,239	14,404
		▲ 0.1	▲ 0.1	▲ 18.4	▲ 19.5	▲ 10.4	22.7	3.3	0.3	12.8	19.4
医療、福祉	広島	5,625	5,606	4,833	4,807	5,015	4,793	5,000	4,853	5,499	4,891
		4.7	▲ 0.3	▲ 13.8	▲ 14.2	▲ 10.0	▲ 1.4	7.5	0.8	3.1	8.7
	全国	221,317	222,606	195,117	198,288	207,885	194,643	202,896	211,029	219,965	202,955
		3.3	0.6	▲ 12.3	▲ 13.1	▲ 4.8	6.0	6.4	4.4	5.3	7.5
サービス	広島	4,131	3,654	2,656	2,585	2,967	2,878	3,157	3,439	3,420	3,529
		2.7	▲ 11.5	▲ 27.3	▲ 26.3	▲ 9.3	12.9	25.2	21.8	29.6	40.5
	全国	132,205	118,435	92,022	93,496	101,077	99,001	101,741	107,889	113,831	101,698
		▲ 0.1	▲ 10.4	▲ 22.3	▲ 21.7	▲ 4.4	16.8	14.7	14.3	10.3	16.9

(注) 下段は対前年度比、又は対前年同期比(%)。

### ② 主な製造業種別の動向(原数値)

年月	食料品	繊維	金属製品	はん用機械	生産用機械	電気機械	輸送用機械			製造業計
							全数	うち自動車	うち造船	
令和3年11月	427	114	268	285	150	99	604	385	188	2,653
対前年同月比	30.2	96.6	41.8	60.1	68.5	141.5	78.2	243.8	▲ 10.5	58.1

### 3 新規求職者の動向(常用)

#### ① 性別・年齢別新規求職者数(原数値)

年齢区分	全数				男				女			
	フルタイム		パートタイム		フルタイム		パートタイム		フルタイム		パートタイム	
	対前年同月比		対前年同月比		対前年同月比		対前年同月比		対前年同月比		対前年同月比	
年齢計	4,938	7.8	2,854	3.5	2,682	9.2	729	6.6	2,254	6.3	2,124	2.4
19歳以下	60	▲ 17.8	13	▲ 13.3	29	▲ 29.3	6	▲ 14.3	31	▲ 3.1	7	▲ 12.5
20～24歳	565	0.5	75	▲ 10.7	253	▲ 3.4	17	▲ 15.0	311	3.7	58	▲ 9.4
25～29歳	702	4.8	192	6.7	305	0.7	17	▲ 29.2	397	8.2	175	12.2
30～34歳	569	8.8	261	6.5	301	18.5	17	▲ 15.0	268	▲ 0.4	243	8.0
35～39歳	454	2.5	275	▲ 1.1	247	12.3	15	15.4	207	▲ 7.2	260	▲ 1.9
40～44歳	489	2.5	264	2.7	260	7.4	18	28.6	229	▲ 2.6	246	1.2
45～49歳	631	22.3	256	6.2	304	19.7	23	35.3	327	24.8	233	4.0
50～54歳	530	11.3	242	11.5	294	14.4	41	28.1	235	7.8	201	8.6
55～59歳	380	24.6	209	2.5	236	22.3	43	38.7	144	28.6	166	▲ 4.0
60～64歳	301	4.9	320	11.5	225	▲ 1.3	125	21.4	76	28.8	195	6.0
65歳以上	257	4.0	747	▲ 0.4	228	12.3	407	1.0	29	▲ 34.1	340	▲ 2.0

(注)男女の合計は全数に必ずしも一致しない。

#### ② 就業・不就業状態別新規求職者数(原数値)

年月	新規求職者数	在職者	離職者	雇用者			自営	無業者	家事・育児従事者	その他	
				定年	事業主都合	自己都合					
令和3年11月	7,792	2,147	4,802	4,712	203	1,040	3,441	90	843	383	460
対前年同月比	6.2	13.5	0.8	0.5	18.0	▲ 7.0	1.7	13.9	24.0	20.1	27.4

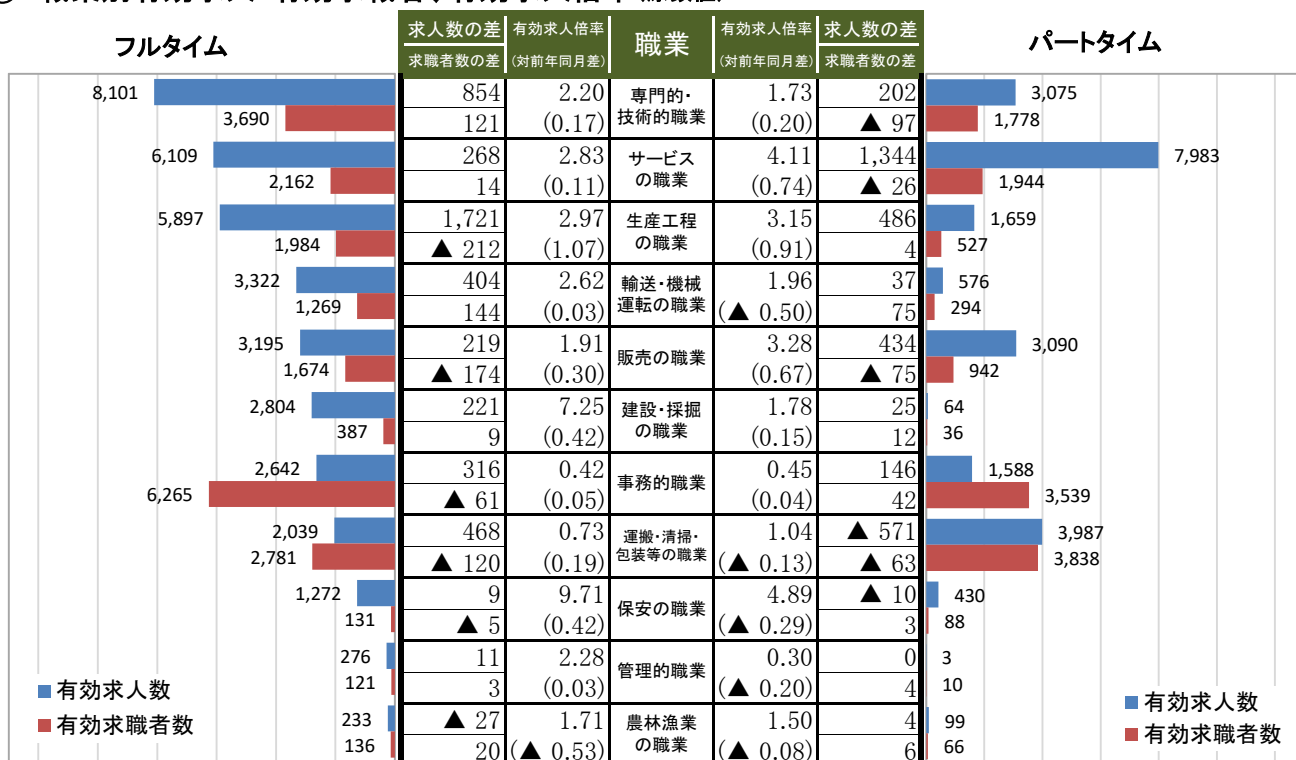
(注)「その他」は離職後1年を超える者などである。

### 4 有効求人・有効求職者の動向(常用)

#### ① 有効求人・有効求職者数、有効求人倍率(職業計、原数値)

年月	フルタイム						パートタイム					
	有効求人数		有効求職者数		有効求人倍率		有効求人数		有効求職者数		有効求人倍率	
	対前年同月差		対前年同月差		対前年同月差		対前年同月差		対前年同月差		対前年同月差	
令和3年11月	35,890	4,464	27,078	▲ 322	1.33	0.18	22,554	2,097	18,120	20	1.24	0.11

#### ② 職業別有効求人・有効求職者、有効求人倍率(原数値)



(注)1 職業は、上から常用フルタイム求人の多い順に並べている。

2 「求人数の差」及び「求職者数の差」の欄は、前年同月との差である。

## 5 公共職業安定所別有効求人倍率(受理地別・原数値)

地域	安定所	年度								令和2年		令和3年										令和3年11月					
		25	26	27	28	29	30	元	2	11月	12月	1月	2月	3月	4月	5月	6月	7月	8月	9月	10月	有効求人人数		有効求職者数		有効求人倍率	
																						対前年 同月差			対前年 同月差		
西部地域	広島	1.38	1.69	2.04	2.31	2.43	2.57	2.43	1.59	1.52	1.59	1.72	1.64	1.64	1.53	1.57	1.60	1.63	1.68	1.69	1.73	21,546	3,048	12,082	▲ 114	1.78	0.26
	広島東	1.35	1.57	1.91	2.17	2.37	2.52	2.38	1.49	1.39	1.46	1.56	1.59	1.62	1.56	1.57	1.60	1.71	1.78	1.83	1.75	11,634	3,328	5,890	▲ 81	1.98	0.59
	可部	0.48	0.61	0.68	0.70	0.74	0.78	0.72	0.52	0.52	0.56	0.57	0.59	0.58	0.57	0.56	0.57	0.61	0.58	0.59	0.59	2,101	313	3,433	15	0.61	0.09
	廿日市	0.49	0.50	0.61	0.65	0.60	0.70	0.61	0.39	0.41	0.40	0.41	0.41	0.47	0.45	0.45	0.44	0.45	0.49	0.52	0.54	1,528	379	2,514	▲ 311	0.61	0.20
	大竹	0.68	0.78	0.80	0.79	0.87	0.88	0.94	0.70	0.70	0.61	0.59	0.62	0.65	0.67	0.58	0.63	0.63	0.75	0.76	0.74	338	7	482	12	0.70	0.00
	広島西条	1.05	1.24	1.47	1.73	2.87	4.23	3.59	1.51	1.02	1.01	1.07	1.13	1.11	1.01	1.03	1.02	1.07	1.13	1.14	1.20	3,735	646	3,090	65	1.21	0.19
	地域計	1.13	1.36	1.63	1.82	2.04	2.29	2.13	1.29	1.19	1.24	1.32	1.31	1.32	1.24	1.26	1.28	1.33	1.38	1.40	1.41	40,882	7,721	27,491	▲ 414	1.49	0.30
芸南地域	呉	0.75	0.87	1.03	1.17	1.27	1.35	1.25	0.92	0.87	0.97	0.96	0.96	0.93	0.91	0.88	0.89	0.87	0.91	0.92	0.93	3,452	576	3,502	187	0.99	0.12
	竹原	1.04	1.18	1.01	1.08	1.04	1.34	1.32	0.96	0.95	0.99	0.96	1.01	1.06	0.90	0.89	0.94	0.97	0.94	0.87	0.88	476	▲ 14	509	▲ 9	0.94	▲ 0.01
	地域計	0.78	0.91	1.03	1.16	1.24	1.35	1.26	0.92	0.88	0.97	0.96	0.97	0.95	0.91	0.88	0.90	0.88	0.91	0.91	0.92	3,928	562	4,011	178	0.98	0.10
東部地域	福山	1.04	1.34	1.60	1.70	1.88	1.96	1.97	1.54	1.56	1.44	1.46	1.45	1.44	1.33	1.35	1.38	1.43	1.47	1.49	1.48	11,883	▲ 42	7,644	▲ 1	1.55	▲ 0.01
	府中	0.54	0.64	0.78	0.82	1.05	1.20	1.05	0.78	0.80	0.81	0.77	0.79	0.80	0.79	0.80	0.82	0.82	0.79	0.79	0.80	978	46	1,208	42	0.81	0.01
	尾道	0.93	1.22	1.39	1.53	1.74	2.05	2.00	1.41	1.34	1.39	1.34	1.40	1.45	1.27	1.18	1.20	1.28	1.42	1.44	1.43	3,087	216	2,030	▲ 114	1.52	0.18
	三原	0.99	1.19	1.43	1.43	1.66	1.55	1.62	1.23	1.23	1.31	1.41	1.24	1.35	1.14	1.10	1.17	1.28	1.33	1.33	1.32	1,789	231	1,315	53	1.36	0.13
	地域計	0.97	1.24	1.47	1.56	1.75	1.86	1.85	1.41	1.41	1.36	1.36	1.36	1.37	1.25	1.24	1.27	1.33	1.38	1.40	1.39	17,737	451	12,197	▲ 20	1.45	0.04
北部地域	三次	1.22	1.30	1.32	1.59	1.74	1.96	1.95	1.46	1.53	1.50	1.51	1.54	1.53	1.46	1.38	1.52	1.64	1.65	1.61	1.54	1,242	36	795	8	1.56	0.03
	庄原	1.28	1.29	1.65	1.67	1.77	1.68	1.45	1.07	1.01	1.14	1.13	1.18	1.14	1.01	1.01	1.07	1.14	1.16	1.12	1.13	513	52	437	▲ 21	1.17	0.16
	安芸高田	1.37	1.45	1.47	1.51	1.66	1.82	1.64	1.30	1.24	1.30	1.66	1.70	1.46	1.29	1.26	1.24	1.35	1.34	1.48	1.44	667	55	442	▲ 53	1.51	0.27
	地域計	1.28	1.34	1.44	1.59	1.73	1.85	1.73	1.31	1.31	1.35	1.45	1.49	1.41	1.29	1.25	1.32	1.43	1.44	1.45	1.41	2,422	143	1,674	▲ 66	1.45	0.14
広島県全体	広島県全体	1.06	1.29	1.52	1.68	1.88	2.08	1.96	1.29	1.23	1.25	1.31	1.30	1.31	1.22	1.22	1.25	1.29	1.34	1.36	1.36	64,969	8,877	45,373	▲ 322	1.43	0.20
	季節調整値	—	—	—	—	—	—	—	—	1.17	1.13	1.20	1.21	1.25	1.31	1.34	1.36	1.36	1.38	1.38	1.35	63,577	8,221	46,503	▲ 827	1.37	0.20

## 6 職業安定等業務主要指標(その1)

年度/年・月	新規求人・求職							月間有効求人・求職						就 職		充 足				
	① 求 人 数		② 求職申込件数		③ 求人倍率[①÷②]			④ 求 人 数		⑤ 求 職 者 数		⑥ 求人倍率[④÷⑤]		⑦ 就 職 件 数		⑧ 就職率 [⑦÷②]	⑨ 充 足 数		⑩ 充足率 [⑨÷①]	
		前年比		前年比		季節調整値	前年差前月差		前年比		前年比		季節調整値	前年差前月差			前年比			前年比
平成25年度	20,610	9.4	11,099	▲ 5.2	1.86		0.25	54,803	10.9	51,644	▲ 5.7	1.06		0.16	4,277	▲ 1.5	38.5	4,543	▲ 0.8	22.0
26	22,586	9.6	10,368	▲ 6.6	2.18		0.32	61,469	12.2	47,819	▲ 7.4	1.29		0.23	4,067	▲ 4.9	39.2	4,305	▲ 5.2	19.1
27	24,755	9.6	9,771	▲ 5.8	2.53		0.35	67,979	10.6	44,578	▲ 6.8	1.52		0.23	3,867	▲ 4.9	39.6	4,105	▲ 4.6	16.6
28	25,333	2.3	9,428	▲ 3.5	2.69		0.16	70,568	3.8	42,029	▲ 5.7	1.68		0.16	3,700	▲ 4.3	39.2	3,891	▲ 5.2	15.4
29	27,549	8.7	9,220	▲ 2.2	2.99		0.30	76,799	8.8	40,889	▲ 2.7	1.88		0.20	3,573	▲ 3.4	38.8	3,740	▲ 3.9	13.6
30	29,376	6.6	9,237	0.2	3.18		0.19	83,177	8.3	40,032	▲ 2.1	2.08		0.20	3,296	▲ 7.8	35.7	3,512	▲ 6.1	12.0
令和元年度	27,058	▲ 7.9	9,144	▲ 1.0	2.96		▲ 0.22	77,616	▲ 6.7	39,517	▲ 1.3	1.96		▲ 0.12	3,065	▲ 7.0	33.5	3,240	▲ 7.7	12.0
2	20,279	▲ 25.1	8,947	▲ 2.2	2.27		▲ 0.69	57,092	▲ 26.4	44,157	11.7	1.29		▲ 0.67	2,597	▲ 15.3	29.0	2,756	▲ 14.9	13.6
令和元年 11月	26,040	▲ 11.9	7,757	▲ 2.6	3.36	<b>2.85</b>	▲ 0.22	77,505	▲ 7.3	38,057	▲ 1.8	2.04	<b>1.95</b>	▲ 0.05	2,849	▲ 9.5	36.7	3,051	▲ 7.8	11.7
12月	24,131	▲ 6.7	6,804	3.9	3.55	<b>2.87</b>	0.02	75,148	▲ 7.8	35,861	▲ 0.9	2.10	<b>1.91</b>	▲ 0.04	2,635	▲ 0.4	38.7	2,758	▲ 1.3	11.4
令和2年 1月	27,229	▲ 18.3	9,925	▲ 1.9	2.74	<b>2.69</b>	▲ 0.18	73,214	▲ 13.6	37,076	▲ 0.2	1.97	<b>1.81</b>	▲ 0.10	2,346	▲ 15.7	23.6	2,500	▲ 14.5	9.2
2月	25,314	▲ 16.7	9,242	▲ 2.5	2.74	<b>2.68</b>	▲ 0.01	73,287	▲ 14.6	38,762	0.9	1.89	<b>1.76</b>	▲ 0.05	2,744	▲ 19.2	29.7	2,878	▲ 21.0	11.4
3月	24,698	▲ 13.1	9,969	0.5	2.48	<b>2.73</b>	0.05	73,287	▲ 15.7	40,696	1.8	1.80	<b>1.73</b>	▲ 0.03	3,746	▲ 2.4	37.6	3,967	▲ 4.2	16.1
4月	20,521	▲ 30.4	11,851	▲ 3.6	1.73	<b>2.27</b>	▲ 0.46	64,976	▲ 21.9	42,468	0.9	1.53	<b>1.65</b>	▲ 0.08	2,763	▲ 24.3	23.3	2,975	▲ 22.6	14.5
5月	20,438	▲ 28.7	8,379	▲ 15.5	2.44	<b>2.62</b>	0.35	58,714	▲ 28.0	41,867	▲ 0.6	1.40	<b>1.53</b>	▲ 0.12	2,094	▲ 39.4	25.0	2,183	▲ 40.6	10.7
6月	21,967	▲ 17.5	10,252	17.7	2.14	<b>2.18</b>	▲ 0.44	57,922	▲ 26.7	43,386	5.0	1.34	<b>1.46</b>	▲ 0.07	2,741	▲ 13.7	26.7	2,959	▲ 11.4	13.5
7月	20,055	▲ 31.0	8,785	▲ 3.7	2.28	<b>2.17</b>	▲ 0.01	56,573	▲ 28.6	43,521	7.5	1.30	<b>1.36</b>	▲ 0.10	2,524	▲ 23.0	28.7	2,697	▲ 22.7	13.4
8月	17,810	▲ 35.2	8,233	3.7	2.16	<b>2.08</b>	▲ 0.09	54,181	▲ 31.2	44,696	13.8	1.21	<b>1.25</b>	▲ 0.11	2,190	▲ 16.0	26.6	2,282	▲ 16.3	12.8
9月	19,943	▲ 24.0	8,693	▲ 3.8	2.29	<b>2.32</b>	0.24	54,245	▲ 30.8	45,638	16.0	1.19	<b>1.20</b>	▲ 0.05	2,663	▲ 13.3	30.6	2,840	▲ 12.2	14.2
10月	21,056	▲ 29.2	9,172	1.7	2.30	<b>2.21</b>	▲ 0.11	55,520	▲ 29.7	46,790	19.7	1.19	<b>1.18</b>	▲ 0.02	2,700	▲ 16.0	29.4	2,886	▲ 15.5	13.7
11月	19,171	▲ 26.4	7,377	▲ 4.9	2.60	<b>2.24</b>	0.03	56,092	▲ 27.6	45,695	20.1	1.23	<b>1.17</b>	▲ 0.01	2,458	▲ 13.7	33.3	2,604	▲ 14.7	13.6
12月	18,529	▲ 23.2	6,605	▲ 2.9	2.81	<b>2.27</b>	0.03	54,542	▲ 27.4	43,619	21.6	1.25	<b>1.13</b>	▲ 0.04	2,264	▲ 14.1	34.3	2,384	▲ 13.6	12.9
令和3年 1月	21,701	▲ 20.3	8,557	▲ 13.8	2.54	<b>2.43</b>	0.16	56,017	▲ 23.5	42,921	15.8	1.31	<b>1.20</b>	0.07	2,202	▲ 6.1	25.7	2,315	▲ 7.4	10.7
2月	19,945	▲ 21.2	9,171	▲ 0.8	2.17	<b>2.18</b>	▲ 0.25	56,736	▲ 22.6	43,690	12.7	1.30	<b>1.21</b>	0.01	2,700	▲ 1.6	29.4	2,855	▲ 0.8	14.3
3月	22,216	▲ 10.0	10,293	3.3	2.16	<b>2.34</b>	0.16	59,588	▲ 18.7	45,588	12.0	1.31	<b>1.25</b>	0.04	3,866	3.2	37.6	4,097	3.3	18.4
4月	22,082	7.6	13,017	9.8	1.70	<b>2.24</b>	▲ 0.10	59,051	▲ 9.1	48,478	14.2	1.22	<b>1.31</b>	0.06	3,047	10.3	23.4	3,303	11.0	15.0
5月	19,243	▲ 5.8	8,341	▲ 0.5	2.31	<b>2.51</b>	0.27	57,945	▲ 1.3	47,481	13.4	1.22	<b>1.34</b>	0.03	2,696	28.7	32.3	2,820	29.2	14.7
6月	21,203	▲ 3.5	8,965	▲ 12.6	2.37	<b>2.35</b>	▲ 0.16	57,893	▲ 0.1	46,493	7.2	1.25	<b>1.36</b>	0.02	2,802	2.2	31.3	3,057	3.3	14.4
7月	21,172	5.6	7,939	▲ 9.6	2.67	<b>2.56</b>	0.21	57,561	1.7	44,460	2.2	1.29	<b>1.36</b>	0.00	2,413	▲ 4.4	30.4	2,587	▲ 4.1	12.2
8月	21,559	21.0	7,694	▲ 6.5	2.80	<b>2.75</b>	0.19	59,697	10.2	44,601	▲ 0.2	1.34	<b>1.38</b>	0.02	2,136	▲ 2.5	27.8	2,305	1.0	10.7
9月	21,646	8.5	8,472	▲ 2.5	2.56	<b>2.58</b>	▲ 0.17	60,964	12.4	44,950	▲ 1.5	1.36	<b>1.38</b>	0.00	2,599	▲ 2.4	30.7	2,799	▲ 1.4	12.9
10月	23,423	11.2	9,273	1.1	2.53	<b>2.44</b>	▲ 0.14	62,260	12.1	45,860	▲ 2.0	1.36	<b>1.35</b>	▲ 0.03	2,668	▲ 1.2	28.8	2,868	▲ 0.6	12.2
11月	23,897	24.7	7,831	6.2	3.05	<b>2.74</b>	0.30	64,969	15.8	45,373	▲ 0.7	1.43	<b>1.37</b>	0.02	2,601	5.8	33.2	2,805	7.7	11.7

(注) 1 求人・求職関係は、学卒を除きパートタイムを含む。



## 7 職業安定等業務主要指標(その2)

年度/年・月	正社員有効求人・求職						パートタイム有効求人・求職						全国の求人倍率				完全失業者数 [万人]		完全失業率			
	① 求人数		② 常用求職者数		③ 求人倍率[①÷②]		④ 求人数		⑤ 求職者数		⑥ 求人倍率[④÷⑤]		⑦ 新規 季節調整値	⑧ 有効 季節調整値	⑨ 正社員 有効	⑩ パート タイム 有効	⑪ 全国	⑫ 広島	⑬ 全国 季節調整値	⑭ 広島 季節調整値		
		前年比		前年比		前年差		前年比		前年比		前年差										
平成25年度	23,376	11.0	34,312	▲ 7.4	0.68	0.11	21,795	5.6	17,258	▲ 2.1	1.26	0.09	1.53		0.97	0.58	1.28	265	5.2	4.0		3.6
26	26,453	13.2	30,616	▲ 10.8	0.86	0.18	24,596	12.9	17,130	▲ 0.7	1.44	0.18	1.69		1.11	0.68	1.41	236	4.6	3.6		3.2
27	29,328	10.9	28,362	▲ 7.4	1.03	0.17	27,577	12.1	16,144	▲ 5.8	1.71	0.27	1.86		1.23	0.77	1.57	222	4.4	3.4		3.0
28	30,443	3.8	26,356	▲ 7.1	1.16	0.13	29,221	6.0	15,606	▲ 3.3	1.87	0.16	2.08		1.39	0.89	1.73	208	4.0	3.1		2.8
29	31,830	4.6	25,151	▲ 4.6	1.27	0.11	33,526	14.7	15,660	0.3	2.14	0.27	2.29		1.54	1.03	1.80	190	3.5	2.8		2.4
30	34,196	7.4	24,460	▲ 2.7	1.40	0.13	37,124	10.7	15,496	▲ 1.0	2.40	0.26	2.42		1.62	1.13	1.81	166	3.5	2.4		2.4
令和元年度	32,632	▲ 4.6	23,893	▲ 2.3	1.37	▲ 0.03	35,073	▲ 5.5	15,543	0.3	2.26	▲ 0.14	2.35		1.55	1.12	1.71	162	3.5	2.4		2.4
2	26,724	▲ 18.1	26,732	11.9	1.00	▲ 0.37	23,834	▲ 32.0	17,357	11.7	1.37	▲ 0.89	1.90		1.10	0.83	1.18	191	3.5	2.8		2.4
令和元年 11月	32,915	▲ 5.1	22,819	▲ 3.2	1.44	▲ 0.03	35,074	▲ 5.4	15,153	0.3	2.31	▲ 0.14	2.67	<b>2.40</b>	1.63	<b>1.57</b>	1.18	1.77	151		2.2	<b>2.3</b>
12月	31,750	▲ 5.6	21,652	▲ 2.1	1.47	▲ 0.05	34,211	▲ 5.8	14,129	1.0	2.42	▲ 0.17	2.83	<b>2.49</b>	1.68	<b>1.55</b>	1.21	1.88	145	3.2	2.1	<b>2.2</b>
令和2年 1月	30,935	▲ 11.5	22,568	▲ 2.4	1.37	▲ 0.14	33,355	▲ 10.8	14,433	3.4	2.31	▲ 0.37	2.04	<b>2.10</b>	1.57	<b>1.51</b>	1.13	1.77	159		2.3	<b>2.4</b>
2月	31,164	▲ 12.6	23,737	▲ 2.0	1.31	▲ 0.16	33,282	▲ 13.5	14,968	5.8	2.22	▲ 0.50	2.30	<b>2.21</b>	1.53	<b>1.45</b>	1.08	1.74	159		2.3	<b>2.4</b>
3月	31,049	▲ 13.6	25,170	▲ 0.2	1.23	▲ 0.20	33,633	▲ 13.7	15,466	5.4	2.17	▲ 0.49	2.03	<b>2.24</b>	1.43	<b>1.40</b>	1.02	1.62	176	3.3	2.6	<b>2.5</b>
4月	28,637	▲ 16.3	26,008	1.2	1.10	▲ 0.23	29,033	▲ 23.3	16,394	0.4	1.77	▲ 0.55	1.40	<b>1.81</b>	1.23	<b>1.30</b>	0.92	1.35	189		2.8	<b>2.6</b>
5月	26,122	▲ 22.0	25,497	1.7	1.02	▲ 0.31	26,193	▲ 29.2	16,296	▲ 4.0	1.61	▲ 0.57	1.79	<b>1.91</b>	1.10	<b>1.18</b>	0.84	1.18	198		2.9	<b>2.8</b>
6月	25,473	▲ 22.5	26,131	7.0	0.97	▲ 0.38	26,261	▲ 26.4	17,176	2.2	1.53	▲ 0.59	1.74	<b>1.71</b>	1.05	<b>1.12</b>	0.81	1.11	195	3.5	2.8	<b>2.8</b>
7月	25,819	▲ 21.9	26,580	9.0	0.97	▲ 0.39	24,728	▲ 30.5	16,864	5.3	1.47	▲ 0.75	1.80	<b>1.70</b>	1.05	<b>1.09</b>	0.79	1.13	197		2.9	<b>2.9</b>
8月	25,524	▲ 22.7	27,322	14.6	0.93	▲ 0.46	22,628	▲ 35.6	17,307	12.8	1.31	▲ 0.98	1.95	<b>1.83</b>	1.03	<b>1.05</b>	0.78	1.11	206		3.0	<b>3.0</b>
9月	26,063	▲ 21.8	27,866	17.1	0.94	▲ 0.46	21,835	▲ 37.3	17,707	14.7	1.23	▲ 1.02	2.06	<b>1.97</b>	1.03	<b>1.04</b>	0.78	1.10	210	3.7	3.0	<b>3.0</b>
10月	26,821	▲ 20.6	28,353	20.4	0.95	▲ 0.48	22,166	▲ 37.1	18,370	18.8	1.21	▲ 1.07	1.97	<b>1.84</b>	1.06	<b>1.04</b>	0.80	1.12	215		3.1	<b>3.1</b>
11月	26,951	▲ 18.1	27,400	20.1	0.98	▲ 0.46	22,910	▲ 34.7	18,225	20.3	1.26	▲ 1.05	2.20	<b>2.04</b>	1.09	<b>1.05</b>	0.83	1.16	195		2.8	<b>3.0</b>
12月	26,706	▲ 15.9	26,110	20.6	1.02	▲ 0.45	21,463	▲ 37.3	17,445	23.5	1.23	▲ 1.19	2.40	<b>2.11</b>	1.13	<b>1.05</b>	0.86	1.21	194	3.7	2.8	<b>3.0</b>
令和3年 1月	26,964	▲ 12.8	25,797	14.3	1.05	▲ 0.32	22,261	▲ 33.3	17,064	18.2	1.30	▲ 1.01	2.00	<b>2.03</b>	1.15	<b>1.10</b>	0.87	1.24	197		2.9	<b>2.9</b>
2月	27,351	▲ 12.2	26,283	10.7	1.04	▲ 0.27	22,440	▲ 32.6	17,348	15.9	1.29	▲ 0.93	1.93	<b>1.88</b>	1.15	<b>1.09</b>	0.87	1.24	194		2.8	<b>2.9</b>
3月	28,253	▲ 9.0	27,442	9.0	1.03	▲ 0.20	24,085	▲ 28.4	18,083	16.9	1.33	▲ 0.84	1.82	<b>1.99</b>	1.12	<b>1.10</b>	0.85	1.21	188	3.7	2.7	<b>2.6</b>
4月	28,357	▲ 1.0	28,246	8.6	1.00	▲ 0.10	23,792	▲ 18.1	20,163	23.0	1.18	▲ 0.59	1.41	<b>1.82</b>	1.04	<b>1.09</b>	0.81	1.04	209		3.0	<b>2.8</b>
5月	28,042	7.4	27,526	8.0	1.02	0.00	22,991	▲ 12.2	19,891	22.1	1.16	▲ 0.45	1.94	<b>2.09</b>	1.02	<b>1.09</b>	0.82	1.00	211		3.1	<b>3.0</b>
6月	28,199	10.7	26,856	2.8	1.05	0.08	22,522	▲ 14.2	19,574	14.0	1.15	▲ 0.38	2.13	<b>2.08</b>	1.06	<b>1.13</b>	0.85	1.02	206	3.6	3.0	<b>2.9</b>
7月	28,117	8.9	26,180	▲ 1.5	1.07	0.10	22,174	▲ 10.3	18,207	8.0	1.22	▲ 0.25	2.11	<b>1.98</b>	1.11	<b>1.15</b>	0.88	1.08	191		2.8	<b>2.8</b>
8月	28,939	13.4	26,615	▲ 2.6	1.09	0.16	22,938	1.4	17,898	3.4	1.28	▲ 0.03	2.06	<b>1.97</b>	1.12	<b>1.14</b>	0.88	1.11	193		2.8	<b>2.8</b>
9月	29,403	12.8	27,005	▲ 3.1	1.09	0.15	23,416	7.2	17,876	1.0	1.31	0.08	2.19	<b>2.11</b>	1.14	<b>1.16</b>	0.89	1.12	192	3.6	2.8	<b>2.8</b>
10月	29,845	11.3	27,447	▲ 3.2	1.09	0.14	23,825	7.5	18,351	▲ 0.1	1.30	0.09	2.22	<b>2.08</b>	1.16	<b>1.15</b>	0.91	1.15	183		2.7	<b>2.7</b>
11月	30,623	13.6	27,078	▲ 1.2	1.13	0.15	25,607	11.8	18,235	0.1	1.40	0.14	2.25	<b>2.13</b>	1.20	<b>1.15</b>	0.93	1.20	182		2.7	<b>2.8</b>

(注) 1 完全失業者数及び完全失業率は総務省統計局「労働力調査」による。なお、広島県の数値はモデル推計値であり、年度欄は年平均値。

## 8 職業安定等業務主要指標（その3）

年度/年・月	産業別新規求人数（主な産業）																					
	① 建設		② 製造		③ 情報通信		④ 運輸、郵便		⑤ 卸売、小売		⑥ 学術研究 専門・技術		⑦ 宿泊 飲食サービス		⑧ 生活関連サービス 娯楽		⑨ 教育、学習支援		⑩ 医療、福祉		⑪ サービス	
	前年比	前年比	前年比	前年比	前年比	前年比	前年比	前年比	前年比	前年比	前年比	前年比	前年比	前年比	前年比	前年比	前年比	前年比	前年比	前年比	前年比	
平成25年度	1,394	22.2	2,196	23.2	365	▲ 7.8	1,531	8.3	3,892	▲ 0.6	739	18.1	1,153	6.8	756	13.9	209	5.0	4,023	1.7	3,019	21.3
26	1,485	6.5	2,582	17.6	396	8.5	1,438	▲ 6.1	4,267	9.6	753	1.9	1,217	5.6	871	15.2	230	10.0	4,452	10.7	3,266	8.2
27	1,606	8.1	2,710	5.0	461	16.4	1,542	7.2	4,955	16.1	786	4.4	1,325	8.9	950	9.1	261	13.5	4,744	6.6	3,539	8.4
28	1,613	0.4	2,644	▲ 2.4	491	6.5	1,606	4.2	5,098	2.9	759	▲ 3.4	1,380	4.2	1,033	8.7	264	1.1	4,971	4.8	3,630	2.6
29	1,596	▲ 1.1	2,896	9.5	471	▲ 4.1	1,725	7.4	6,041	18.5	775	2.1	1,426	3.3	1,068	3.4	318	20.5	5,370	8.0	4,024	10.9
30	1,701	6.6	3,136	8.3	411	▲ 12.7	1,778	3.1	7,025	16.3	851	9.8	1,440	1.0	1,074	0.6	278	▲ 12.6	5,625	4.7	4,131	2.7
令和元年度	1,680	▲ 1.2	2,679	▲ 14.6	378	▲ 8.0	1,694	▲ 4.7	6,128	▲ 12.8	740	▲ 13.0	1,437	▲ 0.2	933	▲ 13.1	378	36.0	5,606	▲ 0.3	3,654	▲ 11.5
2	1,597	▲ 4.9	1,914	▲ 28.6	298	▲ 21.2	1,280	▲ 24.4	3,861	▲ 37.0	486	▲ 34.3	1,059	▲ 26.3	740	▲ 20.7	259	▲ 31.5	4,833	▲ 13.8	2,656	▲ 27.3
令和元年 11月	1,457	▲ 15.1	2,229	▲ 26.3	446	▲ 5.1	1,731	▲ 15.6	6,244	▲ 4.7	600	▲ 43.6	1,180	▲ 12.1	879	▲ 8.5	245	2.5	5,305	▲ 5.5	3,410	▲ 20.2
12月	1,545	5.2	2,273	▲ 26.9	331	▲ 27.7	1,415	▲ 0.5	5,366	▲ 10.2	551	▲ 19.6	1,121	▲ 10.7	720	▲ 26.3	347	18.0	5,359	10.0	3,360	▲ 0.6
令和2年 1月	1,689	▲ 14.7	2,655	▲ 23.3	331	▲ 19.5	1,671	▲ 7.6	6,891	▲ 14.4	542	▲ 26.8	1,638	1.5	752	▲ 37.2	333	8.5	6,031	▲ 10.6	3,082	▲ 36.4
2月	1,628	1.0	2,570	▲ 16.3	400	▲ 18.4	1,487	▲ 20.7	5,678	▲ 15.0	543	▲ 48.7	1,397	▲ 8.5	687	▲ 33.9	323	▲ 29.8	5,490	▲ 10.5	3,352	▲ 17.6
3月	1,511	▲ 6.4	2,175	▲ 28.7	458	15.7	1,424	▲ 16.2	5,450	▲ 22.2	577	▲ 15.5	1,100	▲ 36.0	1,008	▲ 1.3	785	183.4	5,204	1.2	3,384	▲ 13.0
4月	1,542	▲ 18.2	1,966	▲ 34.7	271	▲ 27.3	1,229	▲ 27.4	4,311	▲ 35.0	451	▲ 47.3	1,108	▲ 35.7	710	▲ 29.6	167	▲ 48.1	5,091	▲ 14.0	2,489	▲ 43.5
5月	1,534	▲ 1.2	1,633	▲ 43.8	371	7.2	1,378	▲ 37.8	5,529	▲ 14.8	449	▲ 58.7	873	▲ 39.2	445	▲ 55.5	211	▲ 16.9	4,613	▲ 18.8	2,433	▲ 33.2
6月	1,747	1.0	1,715	▲ 39.2	286	▲ 43.1	1,183	▲ 22.6	5,775	▲ 2.0	480	▲ 10.6	876	▲ 40.6	851	▲ 7.9	227	▲ 71.7	4,877	▲ 3.8	2,729	▲ 28.8
7月	1,534	▲ 19.1	1,940	▲ 34.6	272	▲ 19.8	1,232	▲ 28.6	3,397	▲ 45.4	509	▲ 48.3	1,299	▲ 18.1	830	▲ 16.3	426	19.0	4,880	▲ 19.9	2,455	▲ 41.3
8月	1,490	1.0	1,665	▲ 37.4	313	▲ 15.6	1,477	▲ 20.7	2,888	▲ 55.0	433	▲ 67.3	962	▲ 31.0	562	▲ 34.9	177	▲ 15.3	4,260	▲ 20.9	2,285	▲ 36.4
9月	1,792	2.8	1,925	▲ 30.9	250	▲ 19.1	1,251	▲ 25.9	3,893	▲ 32.4	473	▲ 12.9	739	▲ 56.9	740	▲ 5.0	308	22.2	4,814	▲ 13.9	2,824	▲ 26.6
10月	1,571	▲ 23.1	2,109	▲ 31.7	337	0.9	1,422	▲ 24.7	3,477	▲ 46.5	567	▲ 22.6	1,434	▲ 3.1	736	▲ 53.5	250	▲ 18.3	5,332	▲ 13.2	2,638	▲ 29.8
11月	1,389	▲ 4.7	1,678	▲ 24.7	306	▲ 31.4	1,231	▲ 28.9	3,432	▲ 45.0	421	▲ 29.8	1,290	9.3	761	▲ 13.4	233	▲ 4.9	4,501	▲ 15.2	2,511	▲ 26.4
12月	1,565	1.3	1,955	▲ 14.0	369	11.5	1,154	▲ 18.4	3,050	▲ 43.2	421	▲ 23.6	574	▲ 48.8	742	3.1	235	▲ 32.3	4,588	▲ 14.4	2,605	▲ 22.5
令和3年 1月	1,607	▲ 4.9	2,175	▲ 18.1	343	3.6	1,260	▲ 24.6	3,502	▲ 49.2	603	11.3	1,184	▲ 27.7	896	19.1	305	▲ 8.4	5,428	▲ 10.0	2,644	▲ 14.2
2月	1,570	▲ 3.6	1,893	▲ 26.3	236	▲ 41.0	1,289	▲ 13.3	3,212	▲ 43.4	575	5.9	1,061	▲ 24.1	809	17.8	312	▲ 3.4	4,627	▲ 15.7	2,867	▲ 14.5
3月	1,817	20.3	2,314	6.4	216	▲ 52.8	1,251	▲ 12.1	3,871	▲ 29.0	449	▲ 22.2	1,305	18.6	793	▲ 21.3	257	▲ 67.3	4,990	▲ 4.1	3,390	0.2
4月	1,707	10.7	2,282	16.1	346	27.7	1,422	15.7	4,131	▲ 4.2	632	40.1	1,119	1.0	1,114	56.9	277	65.9	5,402	6.1	2,720	9.3
5月	1,609	4.9	1,947	19.2	332	▲ 10.5	1,074	▲ 22.1	3,619	▲ 34.5	498	10.9	1,231	41.0	623	40.0	255	20.9	4,221	▲ 8.5	2,752	13.1
6月	1,868	6.9	2,445	42.6	244	▲ 14.7	1,382	16.8	3,915	▲ 32.2	455	▲ 5.2	954	8.9	774	▲ 9.0	198	▲ 12.8	4,756	▲ 2.5	3,161	15.8
7月	1,590	3.7	2,207	13.8	233	▲ 14.3	1,385	12.4	3,865	13.8	575	13.0	1,056	▲ 18.7	963	16.0	204	▲ 52.1	5,367	10.0	2,821	14.9
8月	1,601	7.4	2,342	40.7	312	▲ 0.3	1,336	▲ 9.5	4,110	42.3	510	17.8	1,287	33.8	686	22.1	244	37.9	4,779	12.2	3,211	40.5
9月	1,829	2.1	2,866	48.9	237	▲ 5.2	1,389	11.0	3,831	▲ 1.6	514	8.7	855	15.7	777	5.0	189	▲ 38.6	4,853	0.8	3,439	21.8
10月	1,776	13.0	2,466	16.9	316	▲ 6.2	1,700	19.5	3,836	10.3	600	5.8	1,227	▲ 14.4	1,039	41.2	286	14.4	5,499	3.1	3,420	29.6
11月	1,657	19.3	2,653	58.1	319	4.2	1,450	17.8	4,691	36.7	544	29.2	1,557	20.7	795	4.5	268	15.0	4,891	8.7	3,529	40.5

（注）平成21年度から「日本標準産業分類」に基づいて計上している。

## 9 職業安定等業務主要指標（その4）

就業・不就業状態別新規求職者数（パートを含む常用）

年度/年・月	① 新規求職者数 [②+③+⑨]		② 在職者		③ 離職者 [④+⑧]		④ 雇用者							⑧ 自営		⑨ 無業者 [⑩+⑪]		⑩ 家事・育児 従事者		⑪ その他					
	前年比		前年比		前年比		前年比		前年比		前年比		前年比		前年比		前年比		前年比						
平成25年度	11,063	▲ 5.3	2,377	3.3	7,003	▲ 6.1	6,877	▲ 6.0	355	▲ 9.0	1,788	▲ 12.7	4,719	▲ 3.0	126	▲ 12.5	1,683	▲ 12.5	553	▲ 7.7	1,130	▲ 14.7			
26	10,330	▲ 6.6	2,435	2.4	6,438	▲ 8.1	6,319	▲ 8.1	273	▲ 23.1	1,503	▲ 15.9	4,532	▲ 4.0	119	▲ 5.6	1,457	▲ 13.4	549	▲ 0.7	908	▲ 19.6			
27	9,737	▲ 5.7	2,470	1.4	5,984	▲ 7.1	5,879	▲ 7.0	247	▲ 9.5	1,375	▲ 8.5	4,248	▲ 6.3	105	▲ 11.8	1,282	▲ 12.0	506	▲ 7.8	776	▲ 14.5			
28	9,388	▲ 3.6	2,438	▲ 1.3	5,770	▲ 3.6	5,678	▲ 3.4	247	0.0	1,262	▲ 8.2	4,158	▲ 2.1	92	▲ 12.4	1,181	▲ 7.9	501	▲ 1.0	680	▲ 12.4			
29	9,177	▲ 2.2	2,485	1.9	5,578	▲ 3.3	5,488	▲ 3.3	242	▲ 2.0	1,204	▲ 4.6	4,030	▲ 3.1	90	▲ 2.2	1,115	▲ 5.6	449	▲ 10.4	666	▲ 2.1			
30	9,199	0.2	2,492	0.3	5,716	2.5	5,628	2.6	265	9.5	1,245	3.4	4,101	1.8	89	▲ 1.1	991	▲ 11.1	374	▲ 16.7	617	▲ 7.4			
令和元年度	9,105	▲ 1.0	2,439	▲ 2.1	5,780	1.1	5,690	1.1	264	▲ 0.4	1,254	0.7	4,154	1.3	90	1.1	886	▲ 10.6	362	▲ 3.2	524	▲ 15.1			
2	8,902	▲ 2.2	2,217	▲ 9.1	5,952	3.0	5,862	3.0	264	0.0	1,620	29.2	3,961	▲ 4.6	90	0.0	733	▲ 17.3	308	▲ 14.9	426	▲ 18.7			
令和元年	11月	7,734	▲ 2.5	2,123	▲ 4.5	4,744	▲ 2.5	4,683	▲ 2.4	171	▲ 12.3	942	▲ 1.3	3,558	▲ 2.1	61	▲ 12.9	867	2.7	375	6.2	492	0.2		
	12月	6,779	4.1	2,088	5.1	3,896	0.7	3,845	1.0	137	3.0	833	5.2	2,860	▲ 0.3	51	▲ 17.7	795	21.0	305	13.4	490	26.3		
令和2年	1月	9,889	▲ 1.9	2,765	▲ 7.7	6,282	4.6	6,172	4.5	244	▲ 10.0	1,252	9.5	4,646	3.7	110	12.2	842	▲ 21.9	390	▲ 2.0	452	▲ 33.5		
	2月	9,213	▲ 2.4	3,264	2.3	5,145	▲ 1.9	5,049	▲ 2.1	209	▲ 4.1	1,044	5.0	3,779	▲ 3.9	96	10.3	804	▲ 19.8	365	12.0	439	▲ 35.1		
令和2年	3月	9,928	0.5	3,094	5.2	5,915	3.8	5,806	3.4	235	8.8	1,355	8.4	4,196	1.5	109	29.8	919	▲ 25.7	273	▲ 22.0	646	▲ 27.2		
	4月	11,782	▲ 3.7	1,992	▲ 7.6	9,117	1.3	9,016	1.3	741	▲ 10.1	2,881	19.1	5,377	▲ 4.5	101	▲ 2.9	673	▲ 37.8	193	▲ 55.3	480	▲ 26.2		
	5月	8,323	▲ 15.6	1,670	▲ 25.9	6,213	▲ 6.1	6,154	▲ 5.6	282	▲ 5.1	2,068	39.4	3,791	▲ 19.7	59	▲ 37.2	440	▲ 55.4	163	▲ 65.6	277	▲ 46.0		
	6月	10,193	17.6	2,305	0.0	6,980	26.0	6,899	27.0	248	38.5	2,118	79.3	4,517	11.1	81	▲ 22.1	908	10.2	393	13.3	515	8.0		
	7月	8,747	▲ 3.8	2,078	▲ 14.0	5,977	2.2	5,894	2.3	226	1.3	1,766	31.8	3,880	▲ 7.2	83	▲ 2.4	692	▲ 16.1	273	▲ 0.7	419	▲ 23.8		
	8月	8,195	3.8	1,986	▲ 8.0	5,479	9.1	5,392	9.1	196	7.7	1,503	62.0	3,671	▲ 3.8	87	7.4	730	2.2	307	28.5	423	▲ 10.9		
	9月	8,649	▲ 3.9	2,132	▲ 7.7	5,748	2.7	5,644	2.6	241	13.1	1,427	34.2	3,956	▲ 6.1	104	8.3	769	▲ 29.4	371	▲ 22.9	398	▲ 34.6		
	10月	9,130	1.8	2,113	▲ 9.3	6,221	8.1	6,129	8.1	276	8.2	1,643	35.9	4,193	0.1	92	4.5	796	▲ 10.1	363	▲ 5.7	433	▲ 13.4		
	11月	7,337	▲ 5.1	1,891	▲ 10.9	4,766	0.5	4,687	0.1	172	0.6	1,118	18.7	3,384	▲ 4.9	79	29.5	680	▲ 21.6	319	▲ 14.9	361	▲ 26.6		
	12月	6,569	▲ 3.1	1,884	▲ 9.8	4,124	5.9	4,059	5.6	152	10.9	1,022	22.7	2,872	0.4	65	27.5	561	▲ 29.4	268	▲ 12.1	293	▲ 40.2		
	令和3年	1月	8,524	▲ 13.8	2,283	▲ 17.4	5,635	▲ 10.3	5,538	▲ 10.3	211	▲ 13.5	1,324	5.8	3,989	▲ 14.1	97	▲ 11.8	606	▲ 28.0	285	▲ 26.9	321	▲ 29.0	
		2月	9,130	▲ 0.9	3,133	▲ 4.0	5,185	0.8	5,074	0.5	208	▲ 0.5	1,176	12.6	3,677	▲ 2.7	111	15.6	812	1.0	350	▲ 4.1	462	5.2	
3月		10,248	3.2	3,133	1.3	5,983	1.1	5,861	0.9	220	▲ 6.4	1,392	2.7	4,230	0.8	122	11.9	1,132	23.2	407	49.1	725	12.2		
4月		12,960	10.0	2,167	8.8	9,659	5.9	9,561	6.0	848	14.4	2,928	1.6	5,752	7.0	98	▲ 3.0	1,134	68.5	439	127.5	695	44.8		
5月		8,299	▲ 0.3	1,919	14.9	5,597	▲ 9.9	5,521	▲ 10.3	280	▲ 0.7	1,381	▲ 33.2	3,843	1.4	76	28.8	783	78.0	338	107.4	445	60.6		
6月		8,918	▲ 12.5	2,238	▲ 2.9	5,816	▲ 16.7	5,720	▲ 17.1	189	▲ 23.8	1,404	▲ 33.7	4,099	▲ 9.3	96	18.5	864	▲ 4.8	343	▲ 12.7	521	1.2		
7月		7,890	▲ 9.8	2,076	▲ 0.1	5,117	▲ 14.4	5,014	▲ 14.9	179	▲ 20.8	1,233	▲ 30.2	3,574	▲ 7.9	103	24.1	697	0.7	258	▲ 5.5	439	4.8		
8月		7,657	▲ 6.6	2,080	4.7	4,942	▲ 9.8	4,845	▲ 10.1	208	6.1	1,043	▲ 30.6	3,584	▲ 2.4	97	11.5	635	▲ 13.0	257	▲ 16.3	378	▲ 10.6		
9月		8,446	▲ 2.3	2,324	9.0	5,365	▲ 6.7	5,275	▲ 6.5	192	▲ 20.3	1,123	▲ 21.3	3,937	▲ 0.5	90	▲ 13.5	757	▲ 1.6	330	▲ 11.1	427	7.3		
10月		9,236	1.2	2,397	13.4	5,988	▲ 3.7	5,899	▲ 3.8	283	2.5	1,516	▲ 7.7	4,065	▲ 3.1	89	▲ 3.3	851	6.9	357	▲ 1.7	494	14.1		
11月		7,792	6.2	2,147	13.5	4,802	0.8	4,712	0.5	203	18.0	1,040	▲ 7.0	3,441	1.7	90	13.9	843	24.0	383	20.1	460	27.4		

(注) 「⑪その他」は、離職後1年を超える者などである。

## 10 職業安定等業務主要指標（その5）

年度/年・月	雇用保険関係												基本手当（基本分）					
	① 月末適用事業所数		② 月末被保険者数		③ 資格取得者数		④ 資格喪失者数		⑤ 離職票交付枚数		⑥ 受給資格決定件数		⑦ 初回受給者数		⑧ 受給者実人員		⑨ 受給率	⑩ 支給額
		前年比		前年比		前年比		前年比		前年比		前年比		前年比		前年比	$[\text{⑧} \div (\text{②} + \text{⑧})]$	[十万円]
平成25年度	48,932	0.1	929,174	0.1	14,517	3.6	13,539	▲ 1.9	8,996	▲ 2.9	3,353	▲ 8.5	2,770	▲ 11.2	12,720	▲ 8.1	1.4	14,497
26	49,112	0.4	941,596	1.3	14,763	1.7	13,517	▲ 0.2	9,000	0.0	3,089	▲ 7.9	2,515	▲ 9.2	11,117	▲ 12.6	1.2	12,462
27	49,475	0.7	961,092	2.1	14,944	1.2	13,368	▲ 1.1	8,956	▲ 0.5	2,927	▲ 5.2	2,367	▲ 5.9	10,211	▲ 8.1	1.1	11,615
28	50,032	1.1	973,836	1.3	15,502	3.7	13,552	1.4	9,051	1.1	2,826	▲ 3.5	2,206	▲ 6.8	9,580	▲ 6.2	1.0	10,849
29	50,835	1.6	1,000,772	2.8	15,423	▲ 0.5	13,929	2.8	9,031	▲ 0.2	2,725	▲ 3.6	2,139	▲ 3.0	9,178	▲ 4.2	0.9	10,468
30	51,249	0.8	1,012,413	1.2	15,029	▲ 2.6	14,222	2.1	9,202	1.9	2,773	1.8	2,455	14.8	10,047	9.5	1.0	11,770
令和元年度	51,642	0.8	1,021,546	0.9	15,128	0.7	14,230	0.1	9,198	▲ 0.0	2,708	▲ 2.3	2,300	▲ 6.3	9,952	▲ 0.9	1.0	11,771
2	52,345	1.4	1,024,250	0.3	13,207	▲ 12.7	13,152	▲ 7.6	8,855	▲ 3.7	2,893	6.8	2,406	4.6	10,397	4.5	1.0	12,718
令和元年 11月	51,619	0.9	1,024,262	1.0	12,520	▲ 6.4	11,084	▲ 1.8	6,960	▲ 3.3	2,414	▲ 1.6	2,151	▲ 14.1	9,551	▲ 12.3	0.9	10,677
12月	51,663	0.8	1,023,469	0.8	11,473	0.0	9,553	▲ 6.1	5,987	▲ 5.5	1,863	▲ 5.9	2,085	2.2	9,551	▲ 6.5	0.9	10,311
令和2年 1月	51,728	0.9	1,020,499	0.8	11,009	▲ 3.3	13,986	▲ 2.5	9,220	▲ 3.5	2,234	▲ 11.8	1,821	▲ 12.6	9,152	▲ 8.5	0.9	12,358
2月	51,832	0.9	1,020,829	0.7	11,173	▲ 11.5	10,966	▲ 7.5	7,395	▲ 3.7	2,329	▲ 7.9	1,304	▲ 35.1	7,876	▲ 12.7	0.8	8,944
3月	51,866	0.8	1,019,611	0.8	12,604	1.8	13,707	0.2	9,065	0.8	2,629	▲ 5.2	1,445	▲ 39.0	7,456	▲ 17.7	0.7	9,160
4月	52,056	1.1	1,014,828	0.4	24,126	▲ 9.8	28,908	5.9	20,598	7.9	3,428	▲ 13.0	1,933	▲ 32.0	7,028	▲ 28.6	0.7	8,473
5月	52,195	1.3	1,024,058	0.3	22,888	▲ 8.1	14,867	▲ 1.7	9,418	3.2	4,613	23.6	3,376	▲ 0.3	8,558	▲ 20.5	0.8	9,618
6月	52,315	1.4	1,026,675	0.3	15,103	▲ 4.8	12,597	▲ 4.0	8,137	3.5	3,563	30.2	2,870	▲ 0.5	10,246	▲ 8.3	1.0	12,963
7月	52,393	1.4	1,027,004	0.3	12,029	▲ 25.0	12,260	▲ 18.8	8,009	▲ 12.4	3,016	9.6	3,082	12.7	11,434	▲ 3.2	1.1	14,631
8月	52,453	1.4	1,026,206	0.2	10,036	▲ 19.4	10,660	▲ 16.1	7,440	▲ 10.7	2,642	2.9	2,678	13.8	12,020	7.6	1.2	14,223
9月	52,116	1.4	1,023,979	0.0	10,277	▲ 15.6	11,401	▲ 10.3	7,661	▲ 7.9	2,795	12.5	2,628	26.9	12,346	15.7	1.2	16,233
10月	52,216	1.3	1,023,199	0.0	11,751	▲ 19.2	12,500	▲ 18.8	8,558	▲ 13.4	2,839	0.6	2,171	▲ 13.8	11,799	13.5	1.1	14,812
11月	52,289	1.3	1,023,291	▲ 0.1	9,996	▲ 20.2	9,637	▲ 13.1	6,298	▲ 9.5	2,333	▲ 3.4	1,923	▲ 10.6	10,849	13.6	1.0	12,597
12月	52,359	1.3	1,024,228	0.1	9,837	▲ 14.3	8,947	▲ 6.3	5,852	▲ 2.3	2,135	14.6	1,928	▲ 7.5	10,331	8.2	1.0	12,469
令和3年 1月	52,457	1.4	1,020,712	0.0	9,995	▲ 9.2	13,203	▲ 5.6	8,961	▲ 2.8	2,356	5.5	2,113	16.0	10,215	11.6	1.0	12,705
2月	52,595	1.5	1,021,588	0.1	10,717	▲ 4.1	9,719	▲ 11.4	6,678	▲ 9.7	2,433	4.5	2,203	68.9	9,984	26.8	1.0	11,021
3月	52,692	1.6	1,035,230	1.5	11,723	▲ 7.0	13,129	▲ 4.2	8,647	▲ 4.6	2,567	▲ 2.4	1,966	36.1	9,955	33.5	1.0	12,865
4月	52,815	1.5	1,032,887	1.8	26,588	10.2	28,680	▲ 0.8	19,429	▲ 5.7	3,486	1.7	2,391	23.7	9,503	35.2	0.9	11,309
5月	52,906	1.4	1,035,672	1.1	17,390	▲ 24.0	14,310	▲ 3.7	8,400	▲ 10.8	3,516	▲ 23.8	3,002	▲ 11.1	10,097	18.0	1.0	11,607
6月	52,996	1.3	1,037,562	1.1	15,296	1.3	13,024	3.4	8,296	2.0	2,827	▲ 20.7	2,564	▲ 10.7	10,746	4.9	1.0	13,591
7月	53,010	1.2	1,035,579	0.8	11,183	▲ 7.0	12,412	1.2	7,838	▲ 2.1	2,324	▲ 22.9	2,556	▲ 17.1	11,050	▲ 3.4	1.1	13,217
8月	53,103	1.2	1,034,007	0.8	10,159	1.2	11,901	11.6	7,997	7.5	2,069	▲ 21.7	2,225	▲ 16.9	11,211	▲ 6.7	1.1	13,797
9月	52,699	1.1	1,032,061	0.8	10,209	▲ 0.7	11,966	5.0	8,211	7.2	2,371	▲ 15.2	2,003	▲ 23.8	10,754	▲ 12.9	1.0	13,875
10月	52,807	1.1	1,029,851	0.7	11,310	▲ 3.8	13,384	7.1	9,265	8.3	2,998	5.6	1,924	▲ 11.4	10,031	▲ 15.0	1.0	11,373
11月	52,870	1.1	1,028,526	0.5	10,085	0.9	10,690	10.9	6,918	9.8	2,365	1.4	2,283	18.7	10,011	▲ 7.7	1.0	11,911

(注) 1 「②月末被保険者数」及び「⑤離職票交付枚数」は、全被保険者分で、基本手当は延長分を含みません。

2 雇用保険の受給資格決定件数は速報値であり、修正があり得る。

## 11 ハローワークのマッチング機能に関する業務の主要指標についての実績<その1> (令和3年11月末現在)

主要指標	区分	労働局計	広島	広島西条	呉	尾道	福山	三原	三次	可部	府中	広島東	廿日市
就職件数(常用)	実績	19,279	3,885	1,727	1,947	1,255	2,910	809	1,115	1,565	673	1,952	1,441
求人充足件数(常用)	実績	20,629	5,893	1,586	1,632	1,204	3,650	668	1,040	862	370	3,000	724

(注)1 実績は令和3年度における当月までの累計である。

2 出張所の実績は、本所(竹原は広島西条、安芸高田及び庄原は三次、大竹は廿日市)に含まれている。

## 12 ハローワークのマッチング機能に関する業務の主要指標についての実績<その2> (令和3年9月末現在)

主要指標	区分	労働局計	広島	広島西条	呉	尾道	福山	三原	三次	可部	府中	広島東	廿日市
雇用保険受給者の 早期再就職件数	実績	5,482	1,348	459	385	328	942	198	226	374	93	791	338

(注)1 実績は令和3年度における累計で、2か月後の集計となるため、前月又は前々月までの累計となる。

2 出張所の実績は、本所(竹原は広島西条、安芸高田及び庄原は三次、大竹は廿日市)に含まれている。