



【照会先】

広島労働局職業安定部職業安定課
課長 渡辺 健一
地方労働市場情報官 小川 信二
(電話) 082 (502) 7831

有効求人倍率 1.31 倍

—管内の雇用情勢（令和3年4月分）—

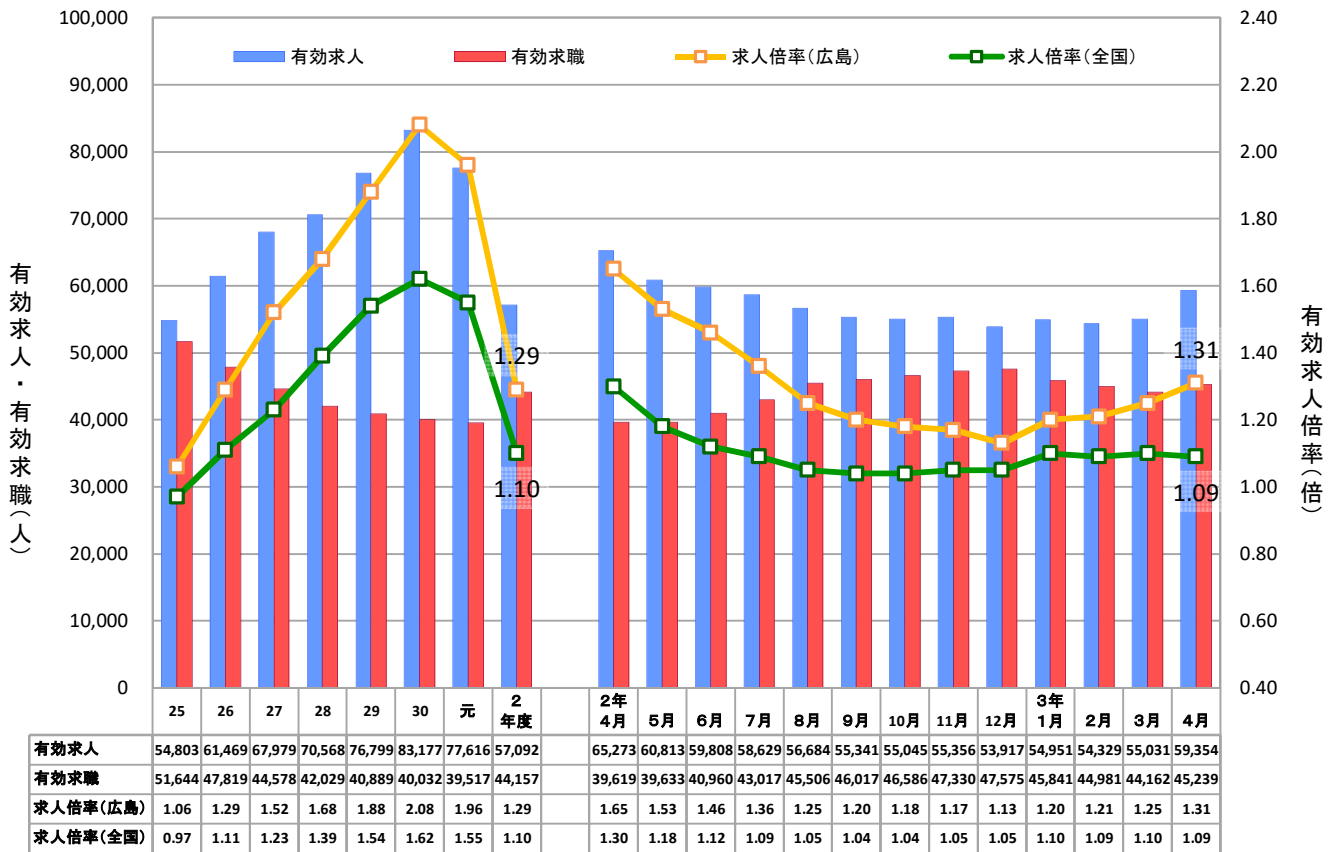
<令和3年4月の雇用情勢の概況（学卒を除き、パートを含む。）>

基調判断「県内の雇用情勢は、求人が求職を上回って推移しているが、求職者の増加もみられ、新型コロナウイルス感染症が雇用に与える影響に、より一層注意する必要がある。」

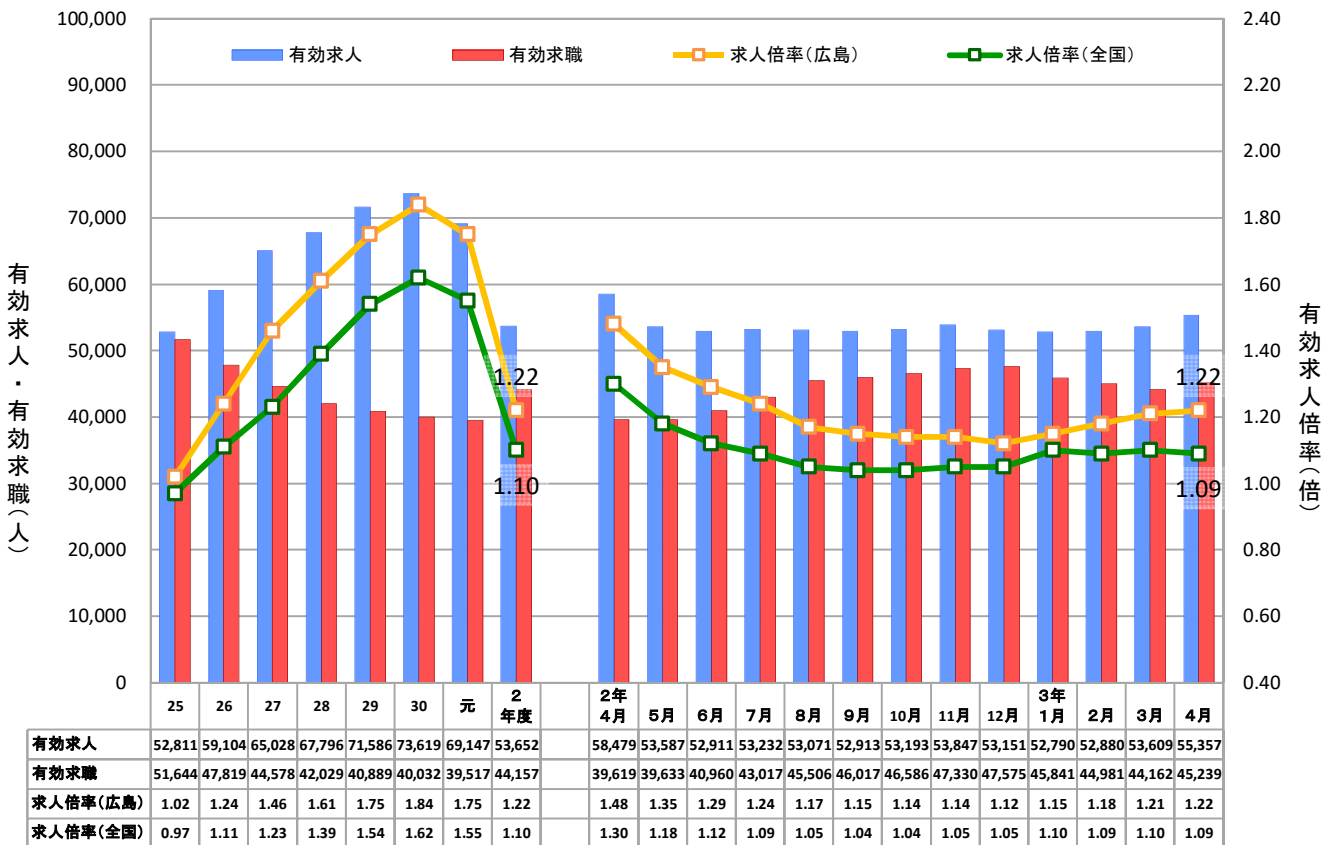
- **有効求人倍率**（受理地別・季節調整値）は **1.31** 倍となり、前月から **0.06 ポイント上昇** となった。
（全国第 11 位、中国地方第 4 位）。
☞資料 1P の①②、3P の①、7P
※ **有効求人数**（季節調整値）は **59,354** 人で、前月と比べ **7.9%増加** し、2 か月連続で増加した。
※ **有効求職者数**（同）は **45,239** 人で、前月と比べ **2.4%増加** し、4 か月ぶりに増加した。
※ **就業地別有効求人倍率**（同）は **1.22** 倍で、前月と比べ **0.01 ポイント上昇** となった。また、受理地別有効求人倍率を 0.09 ポイント下回った。
- **新規求人倍率**（季節調整値）は **2.24** 倍で、前月と比べて **0.1 ポイント低下** し、2 か月ぶりに低下した。
☞資料 2P の③、3P の②、7P
※ **新規求人数**（季節調整値）は **21,047** 人で、前月と比べ **5.0%増加** し、2 か月連続で増加した。
※ **新規求職者数**（同）は **9,377** 人で、前月と比べ **9.7%増加** し、2 か月ぶりに増加した。
- **正社員有効求人倍率**（原数値）は **1.00** 倍で、前年同月と比べ **0.1 ポイント低下** となった。
☞資料 2P の④、3P の③、8P
- **新規求人数**（原数値）を **産業別** でみると、前年同月と比べ、生活関連サービス業、娯楽業（404 人、56.9%増）、製造業（316 人、16.1%増）、医療、福祉（311 人、6.1%増）、サービス業（231 人、9.3%増）、運輸業、郵便業（193 人、15.7%増）、学術研究、専門・技術サービス業（181 人、40.1%増）、建設業（165 人、10.7%増）、教育、学習支援業（110 人、65.9%増）、情報通信業（75 人、27.7%増）、宿泊業、飲食サービス業（11 人、1.0%増）等で**増加**し、卸売業、小売業（▲180 人、4.2%減）で**減少**した。☞資料 4P、9P
- **新規求職者数**（常用、原数値）は、**在職者** が 2,167 人で、前年同月と比べ **8.8%増加** し、**離職者** は 9,659 人で **5.9%増加** した。☞資料 5P の③の②、10P
- 4 月末現在の**雇用保険被保険者数**は 1,032,887 人で、前年同月と比べ **1.8%増加**。雇用保険の**受給資格決定件数**は 3,486 件で、前年同月比で **1.7%増加** した。☞資料 11P
（注）雇用保険の受給資格決定件数は速報値であり、修正があり得る。

（注）令和 2 年 12 月以前の季節調整値は、令和 3 年 1 月分公表時に新季節指数により改訂されている。

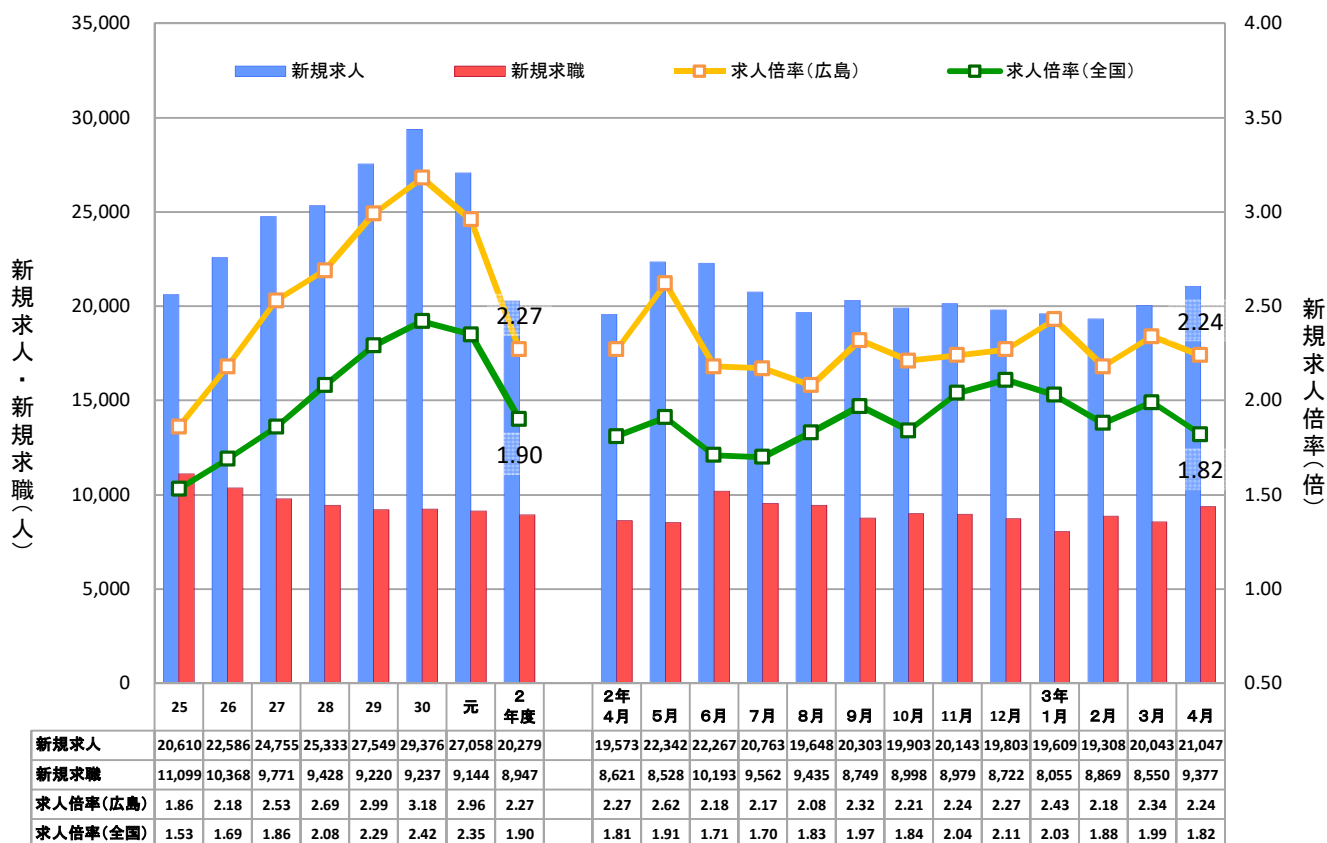
① 有効求人・求職と有効求人倍率の推移（受理地別・季節調整値）



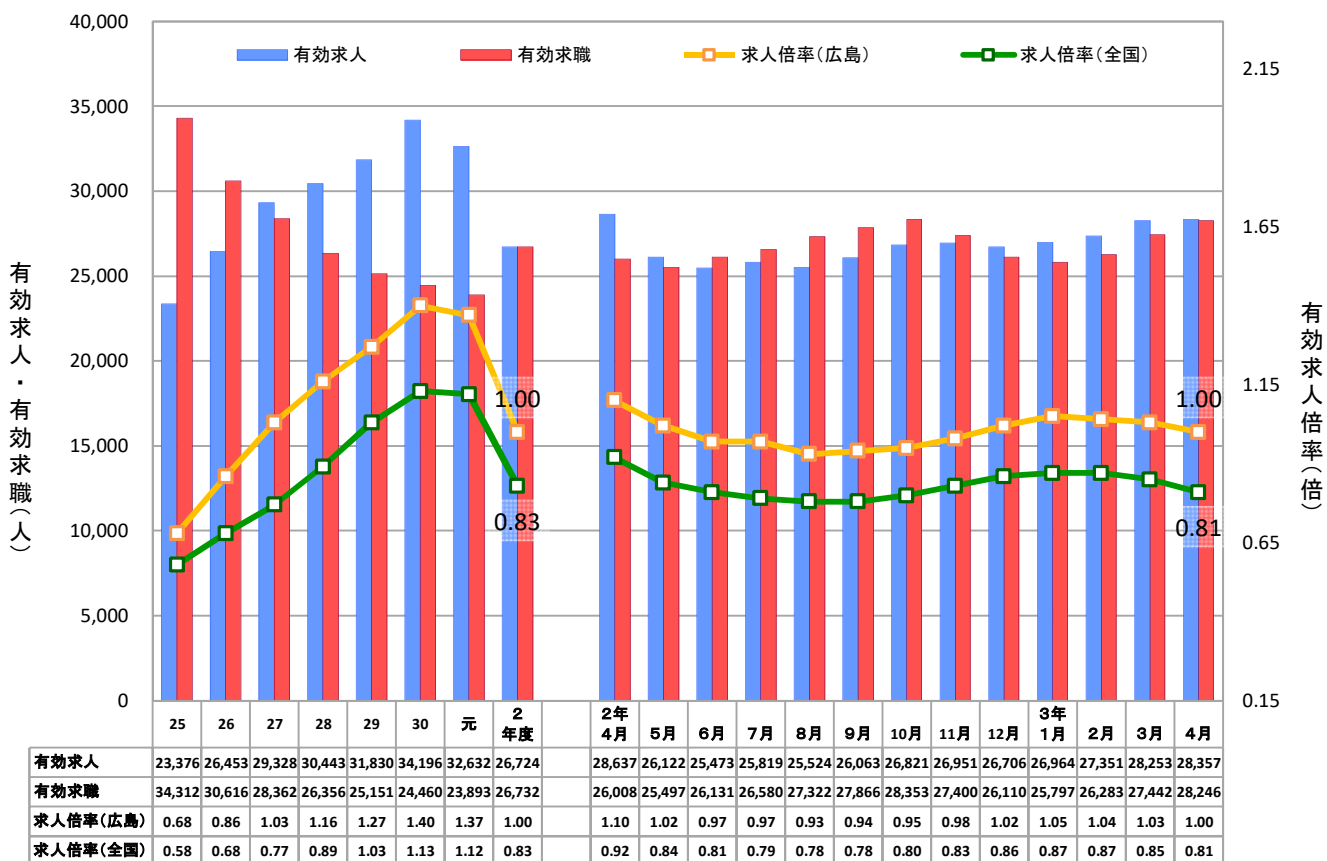
② 有効求人・求職と有効求人倍率の推移（就業地別・季節調整値）



③ 新規求人・求職と新規求人倍率の推移（季節調整値）



④ 正社員有効求人・求職と有効求人倍率の推移（原数値）



(注)常用フルタイム有効求職者にはフルタイムの派遣労働者や契約社員を希望する者も含まれるため、厳密な意味での正社員有効求人倍率より低い値となる。

1 労働力需給の動向

① 有効求人・求職、有効求人倍率の推移(原数値)

項目	年度			四半期				最近3か月		
	30	元	2	令和2年			令和3年	令和3年		
				4~6月	7~9月	10~12月	1~3月	2月	3月	4月
求人	83,177	77,616	57,092	60,537	55,000	55,385	57,447	56,736	59,588	59,051
	8.3	▲ 6.7	▲ 26.4	▲ 25.5	▲ 30.2	▲ 28.3	▲ 21.6	▲ 22.6	▲ 18.7	▲ 9.1
求職	40,032	39,517	44,157	42,574	44,618	45,368	44,066	43,690	45,588	48,478
	▲ 2.1	▲ 1.3	11.7	1.7	12.4	20.4	13.4	12.7	12.0	14.2
求人倍率	2.08	1.96	1.29	1.42	1.23	1.22	1.30	1.30	1.31	1.22
季節調整値	—	—	—	1.55	1.27	1.16	1.22	1.21	1.25	1.31
求人倍率(全国)	1.62	1.55	1.10	1.13	1.04	1.09	1.14	1.15	1.12	1.04
季節調整値	—	—	—	1.20	1.06	1.04	1.10	1.09	1.10	1.09

(注) 下段は対前年度比、又は対前年同期比(%)。

② 新規求人・求職、新規求人倍率の推移(原数値)

項目	年度			四半期				最近3か月		
	30	元	2	令和2年			令和3年	令和3年		
				4~6月	7~9月	10~12月	1~3月	2月	3月	4月
求人	29,376	27,058	20,279	20,975	19,269	19,585	21,287	19,945	22,216	22,082
	6.6	▲ 7.9	▲ 25.1	▲ 25.8	▲ 30.2	▲ 26.5	▲ 17.3	▲ 21.2	▲ 10.0	7.6
求職	9,237	9,144	8,947	10,161	8,570	7,718	9,340	9,171	10,293	13,017
	0.2	▲ 1.0	▲ 2.2	▲ 1.4	▲ 1.5	▲ 1.8	▲ 3.8	▲ 0.8	3.3	9.8
求人倍率	3.18	2.96	2.27	2.06	2.25	2.54	2.28	2.17	2.16	1.70
季節調整値	—	—	—	2.35	2.19	2.24	2.31	2.18	2.34	2.24
求人倍率(全国)	2.42	2.35	1.90	1.63	1.93	2.17	1.91	1.93	1.82	1.41
季節調整値	—	—	—	1.80	1.83	2.00	1.97	1.88	1.99	1.82

(注) 下段は対前年度比、又は対前年同期比(%)。

③ 正社員有効求人・求職、有効求人倍率の推移(原数値)

項目	年度			四半期				最近3か月		
	30	元	2	令和2年			令和3年	令和3年		
				4~6月	7~9月	10~12月	1~3月	2月	3月	4月
求人	34,196	32,632	26,724	26,744	25,802	26,826	27,523	27,351	28,253	28,357
	7.4	▲ 4.6	▲ 18.1	▲ 20.2	▲ 22.1	▲ 18.2	▲ 11.4	▲ 12.2	▲ 9.0	▲ 1.0
求職	24,460	23,893	26,732	25,879	27,256	27,288	26,507	26,283	27,442	28,246
	▲ 2.7	▲ 2.3	11.9	3.2	13.5	20.3	11.3	10.7	9.0	8.6
求人倍率	1.40	1.37	1.00	1.03	0.95	0.98	1.04	1.04	1.03	1.00
求人倍率(全国)	1.13	1.12	0.83	0.85	0.79	0.83	0.86	0.87	0.85	0.81

(注) 下段は対前年度比、又は対前年同期比(%)。

④ パートタイム有効求人・求職、有効求人倍率の推移(原数値)

項目	年度			四半期				最近3か月		
	30	元	2	令和2年			令和3年	令和3年		
				4~6月	7~9月	10~12月	1~3月	2月	3月	4月
求人	37,124	35,073	23,834	27,162	23,064	22,180	22,929	22,440	24,085	23,792
	10.7	▲ 5.5	▲ 32.0	▲ 26.3	▲ 34.4	▲ 36.4	▲ 31.4	▲ 32.6	▲ 28.4	▲ 18.1
求職	15,496	15,543	17,357	16,622	17,293	18,013	17,498	17,348	18,083	20,163
	▲ 1.0	0.3	11.7	▲ 0.5	10.9	20.8	17.0	15.9	16.9	23.0
求人倍率	2.40	2.26	1.37	1.63	1.33	1.23	1.31	1.29	1.33	1.18
求人倍率(全国)	1.81	1.71	1.18	1.21	1.11	1.16	1.23	1.24	1.21	1.04

(注) 下段は対前年度比、又は対前年同期比(%)。

2 産業別新規求人動向

① 主な産業の動向(原数値)

産業		年度			四半期				最近3か月		
		30	元	2	令和2年			令和3年	令和3年		
					4~6月	7~9月	10~12月	1~3月	2月	3月	4月
産業計	広島	29,376 6.6	27,058 ▲ 7.9	20,279 ▲ 25.1	20,975 ▲ 25.8	19,269 ▲ 30.2	19,585 ▲ 26.5	21,287 ▲ 17.3	19,945 ▲ 21.2	22,216 ▲ 10.0	22,082 7.6
	全国	975,836 0.9	923,394 ▲ 5.4	730,949 ▲ 20.8	683,162 ▲ 27.5	706,893 ▲ 24.7	739,905 ▲ 21.2	793,835 ▲ 9.1	766,349 ▲ 14.6	828,752 ▲ 0.7	756,046 15.2
建設	広島	1,701 6.6	1,680 ▲ 1.2	1,597 ▲ 4.9	1,608 ▲ 6.6	1,605 ▲ 5.9	1,508 ▲ 10.3	1,665 3.5	1,570 ▲ 3.6	1,817 20.3	1,707 10.7
	全国	76,152 4.4	74,887 ▲ 1.7	74,830 ▲ 0.1	71,529 ▲ 8.1	73,994 ▲ 3.5	74,807 ▲ 0.3	78,992 12.8	75,092 10.0	84,233 16.3	79,801 17.9
製造	広島	3,136 8.3	2,679 ▲ 14.6	1,914 ▲ 28.6	1,771 ▲ 39.2	1,843 ▲ 34.3	1,914 ▲ 24.3	2,127 ▲ 13.8	1,893 ▲ 26.3	2,314 6.4	2,282 16.1
	全国	99,881 1.5	84,960 ▲ 14.9	62,117 ▲ 26.9	54,941 ▲ 39.2	58,768 ▲ 35.3	63,435 ▲ 24.5	71,325 ▲ 4.5	67,092 ▲ 9.8	77,485 8.5	74,237 32.8
情報通信	広島	411 ▲ 12.7	378 ▲ 8.0	298 ▲ 21.2	309 ▲ 24.1	278 ▲ 18.2	337 ▲ 8.9	265 ▲ 33.1	236 ▲ 41.0	216 ▲ 52.8	346 27.7
	全国	25,724 ▲ 2.6	24,357 ▲ 5.3	17,764 ▲ 27.1	17,356 ▲ 30.0	17,587 ▲ 30.5	17,844 ▲ 29.7	18,269 ▲ 16.9	17,190 ▲ 23.2	19,204 ▲ 11.0	19,063 14.7
運輸、郵便	広島	1,778 3.1	1,694 ▲ 4.7	1,280 ▲ 24.4	1,263 ▲ 30.3	1,320 ▲ 25.0	1,269 ▲ 24.4	1,267 ▲ 17.0	1,289 ▲ 13.3	1,251 ▲ 12.1	1,422 15.7
	全国	57,398 3.7	53,778 ▲ 6.3	40,313 ▲ 25.0	38,467 ▲ 31.5	39,309 ▲ 28.9	41,367 ▲ 25.2	42,110 ▲ 13.0	39,368 ▲ 21.0	42,806 ▲ 6.7	43,823 8.3
卸売、小売	広島	7,025 16.3	6,128 ▲ 12.8	3,861 ▲ 37.0	5,205 ▲ 17.9	3,393 ▲ 44.7	3,320 ▲ 45.0	3,528 ▲ 41.3	3,212 ▲ 43.4	3,871 ▲ 29.0	4,131 ▲ 4.2
	全国	140,781 ▲ 0.9	129,454 ▲ 8.0	92,766 ▲ 28.3	91,468 ▲ 32.6	91,509 ▲ 32.0	91,604 ▲ 29.6	96,482 ▲ 17.8	93,441 ▲ 23.2	99,271 ▲ 12.6	96,015 8.5
学術研究 専門・技術	広島	851 9.8	740 ▲ 13.0	486 ▲ 34.3	460 ▲ 44.4	472 ▲ 50.3	470 ▲ 25.2	542 ▲ 2.2	575 5.9	449 ▲ 22.2	632 40.1
	全国	25,159 ▲ 0.8	23,775 ▲ 5.5	18,909 ▲ 20.5	17,473 ▲ 29.3	18,718 ▲ 23.3	19,179 ▲ 21.7	20,267 ▲ 5.6	19,760 ▲ 9.4	21,492 5.7	19,871 24.2
宿泊 飲食サービス	広島	1,440 1.0	1,437 ▲ 0.2	1,059 ▲ 26.3	952 ▲ 38.3	1,000 ▲ 36.1	1,099 ▲ 12.8	1,183 ▲ 14.2	1,061 ▲ 24.1	1,305 18.6	1,119 1.0
	全国	83,785 ▲ 3.1	80,091 ▲ 4.4	49,775 ▲ 37.9	46,853 ▲ 44.4	48,309 ▲ 41.8	53,234 ▲ 35.0	50,704 ▲ 28.7	43,909 ▲ 41.0	63,778 ▲ 6.0	45,678 2.9
生活関連サービス 娯楽	広島	1,074 0.6	933 ▲ 13.1	740 ▲ 20.7	669 ▲ 31.6	711 ▲ 19.0	746 ▲ 29.7	833 2.1	809 17.8	793 ▲ 21.3	1,114 56.9
	全国	37,904 ▲ 2.4	34,945 ▲ 7.8	23,305 ▲ 33.3	21,578 ▲ 40.9	22,745 ▲ 36.2	23,700 ▲ 33.2	25,198 ▲ 21.6	26,244 ▲ 23.2	25,421 ▲ 14.8	24,463 25.2
教育 学習支援	広島	278 ▲ 12.6	378 36.0	259 ▲ 31.5	202 ▲ 56.0	304 11.4	239 ▲ 20.1	291 ▲ 39.4	312 ▲ 3.4	257 ▲ 67.3	277 65.9
	全国	15,885 ▲ 0.1	15,868 ▲ 0.1	12,943 ▲ 18.4	10,483 ▲ 29.9	12,134 ▲ 15.6	12,828 ▲ 19.5	16,326 ▲ 10.4	16,430 ▲ 18.8	18,082 0.1	13,101 43.6
医療、福祉	広島	5,625 4.7	5,606 ▲ 0.3	4,833 ▲ 13.8	4,860 ▲ 12.5	4,651 ▲ 18.2	4,807 ▲ 14.2	5,015 ▲ 10.0	4,627 ▲ 15.7	4,990 ▲ 4.1	5,402 6.1
	全国	221,317 3.3	222,606 0.6	195,117 ▲ 12.3	183,678 ▲ 16.2	190,619 ▲ 15.1	198,288 ▲ 13.1	207,885 ▲ 4.8	200,361 ▲ 7.9	208,157 ▲ 1.3	197,313 12.9
サービス	広島	4,131 2.7	3,654 ▲ 11.5	2,656 ▲ 27.3	2,550 ▲ 35.6	2,521 ▲ 34.9	2,585 ▲ 26.3	2,967 ▲ 9.3	2,867 ▲ 14.5	3,390 0.2	2,720 9.3
	全国	132,205 ▲ 0.1	118,435 ▲ 10.4	92,022 ▲ 22.3	84,785 ▲ 32.4	88,727 ▲ 28.0	93,496 ▲ 21.7	101,077 ▲ 4.4	95,359 ▲ 12.5	108,972 7.0	99,010 19.0

(注) 下段は対前年度比、又は対前年同期比(%)。

② 主な製造業種別の動向(原数値)

年月	食料品	繊維	金属製品	はん用機械	生産用機械	電気機械	輸送用機械			製造業計
							全数	うち自動車	うち造船	
令和3年4月	455	109	280	202	152	76	269	174	61	2,282
対前年同月比	19.4	41.6	29.6	▲ 9.8	44.8	55.1	▲ 6.9	95.5	▲ 64.7	16.1

3 新規求職者の動向(常用)

① 性別・年齢別新規求職者数(原数値)

年齢区分	全数				男				女			
	フルタイム		パートタイム		フルタイム		パートタイム		フルタイム		パートタイム	
	対前年同月比		対前年同月比		対前年同月比		対前年同月比		対前年同月比		対前年同月比	
年齢計	7,281	0.5	5,679	25.1	3,750	1.1	1,741	21.9	3,528	▲ 0.1	3,935	26.5
19歳以下	97	▲ 13.4	33	▲ 2.9	58	▲ 3.3	15	▲ 6.3	39	▲ 25.0	18	0.0
20～24歳	861	10.4	160	36.8	336	5.0	27	28.6	525	14.4	133	38.5
25～29歳	965	▲ 3.6	292	16.8	388	▲ 1.0	16	▲ 20.0	577	▲ 5.3	276	20.0
30～34歳	736	▲ 0.9	374	13.0	321	▲ 5.3	27	12.5	414	2.7	347	13.0
35～39歳	608	▲ 5.3	442	41.7	261	▲ 13.9	19	18.8	346	2.1	423	42.9
40～44歳	658	▲ 9.1	426	30.7	301	▲ 9.9	17	▲ 22.7	357	▲ 8.5	409	34.5
45～49歳	789	▲ 7.1	406	6.6	344	▲ 8.8	19	▲ 42.4	444	▲ 5.9	385	10.6
50～54歳	690	▲ 4.6	386	36.4	339	▲ 10.1	30	20.0	351	1.4	356	38.0
55～59歳	539	▲ 3.2	325	11.7	311	▲ 3.4	48	17.1	228	▲ 3.0	277	10.8
60～64歳	643	12.8	717	19.1	486	16.5	219	3.8	157	3.3	498	27.4
65歳以上	695	28.2	2,118	31.4	605	29.0	1,304	30.5	90	23.3	813	32.6

(注)男女の合計は全数に一致しない。

② 就業・不就業状態別新規求職者数(原数値)

年月	新規求職者数	在職者	離職者	雇用者			自営	無業者	家事・育児従事者	その他	
				定年	事業主都合	自己都合					
令和3年4月	12,960	2,167	9,659	9,561	848	2,928	5,752	98	1,134	439	695
対前年同月比	10.0	8.8	5.9	6.0	14.4	1.6	7.0	▲ 3.0	68.5	127.5	44.8

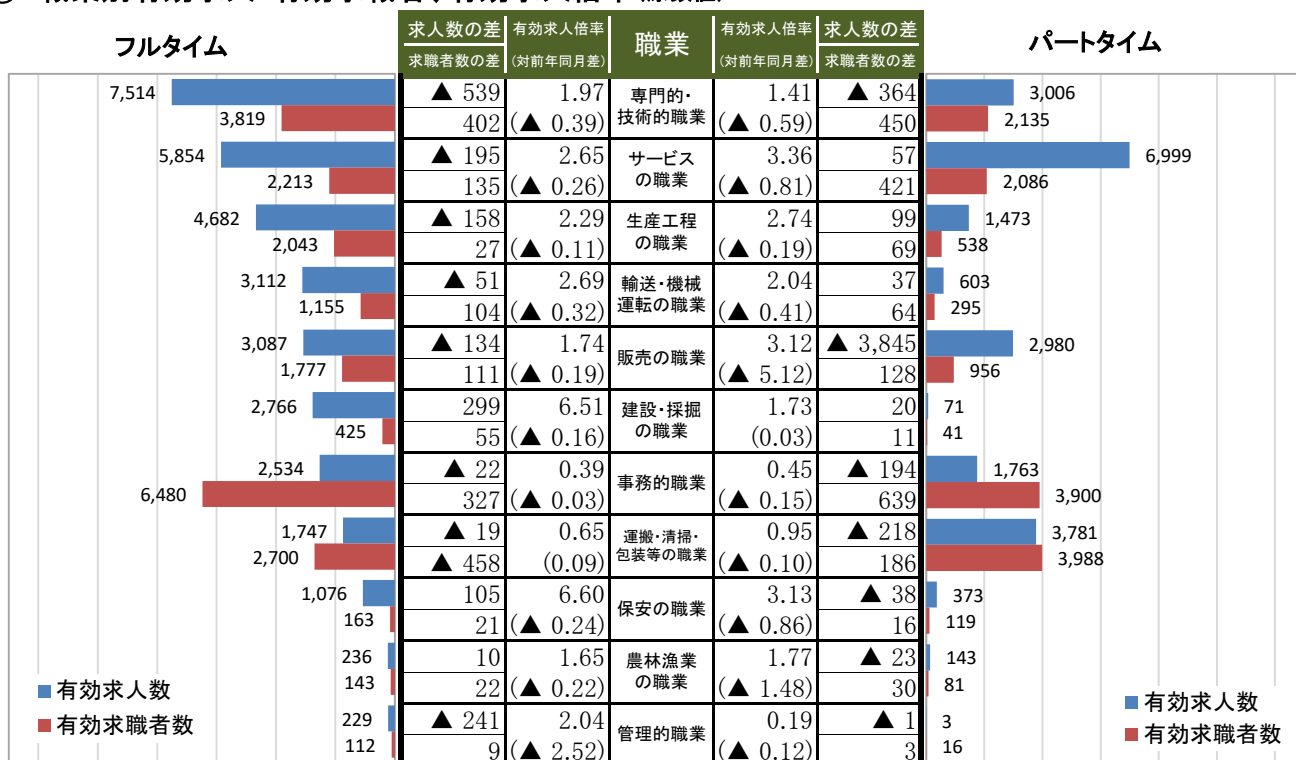
(注)「その他」は離職後1年を超える者などである。

4 有効求人・有効求職者の動向(常用)

① 有効求人・有効求職者数、有効求人倍率(職業計、原数値)

年月	フルタイム				パートタイム							
	有効求人数		有効求職者数		有効求人倍率		有効求人倍率					
	対前年同月差		対前年同月差		対前年同月差		対前年同月差					
令和3年4月	32,837	▲ 945	28,246	2,238	1.16	▲ 0.14	21,195	▲ 4,470	20,025	3,736	1.06	▲ 0.52

② 職業別有効求人・有効求職者、有効求人倍率(原数値)



(注)1 職業は、上から常用フルタイム求人の多い順に並べている。

2 「求人数の差」及び「求職者数の差」の欄は、前年同月との差である。

5 公共職業安定所別有効求人倍率(受理地別・原数値)

地域	安定所	年度								令和2年								令和3年			令和3年4月						
		25	26	27	28	29	30	元	2	4月	5月	6月	7月	8月	9月	10月	11月	12月	1月	2月	3月	有効求人人数		有効求職者数		有効求人倍率	
																							対前年 同月差		対前年 同月差		対前年 同月差
西部地域	広島	1.38	1.69	2.04	2.31	2.43	2.57	2.43	1.59	1.89	1.69	1.55	1.49	1.46	1.45	1.49	1.52	1.59	1.72	1.64	1.64	19,823	▲ 1,458	12,971	1,697	1.53	▲ 0.36
	広島東	1.35	1.57	1.91	2.17	2.37	2.52	2.38	1.49	1.85	1.58	1.39	1.43	1.37	1.36	1.32	1.39	1.46	1.56	1.59	1.62	9,791	▲ 302	6,276	807	1.56	▲ 0.29
	可部	0.48	0.61	0.68	0.70	0.74	0.78	0.72	0.52	0.53	0.49	0.48	0.52	0.45	0.46	0.47	0.52	0.56	0.57	0.59	0.58	2,032	269	3,556	237	0.57	0.04
	廿日市	0.49	0.50	0.61	0.65	0.60	0.70	0.61	0.39	0.40	0.36	0.37	0.36	0.35	0.34	0.37	0.41	0.40	0.41	0.41	0.47	1,283	257	2,858	287	0.45	0.05
	大竹	0.68	0.78	0.80	0.79	0.87	0.88	0.94	0.70	0.83	0.76	0.79	0.72	0.76	0.79	0.62	0.70	0.61	0.59	0.62	0.65	354	▲ 19	526	76	0.67	▲ 0.16
	広島西条	1.05	1.24	1.47	1.73	2.87	4.23	3.59	1.51	2.22	2.39	2.61	2.17	1.44	1.05	0.97	1.02	1.01	1.07	1.13	1.11	3,289	▲ 3,405	3,243	230	1.01	▲ 1.21
	地域計	1.13	1.36	1.63	1.82	2.04	2.29	2.13	1.29	1.58	1.45	1.37	1.31	1.19	1.15	1.15	1.19	1.24	1.32	1.31	1.32	36,572	▲ 4,658	29,430	3,334	1.24	▲ 0.34
芸南地域	呉	0.75	0.87	1.03	1.17	1.27	1.35	1.25	0.92	1.06	0.94	0.88	0.90	0.87	0.86	0.83	0.87	0.97	0.96	0.96	0.93	3,291	▲ 120	3,599	395	0.91	▲ 0.15
	竹原	1.04	1.18	1.01	1.08	1.04	1.34	1.32	0.96	1.11	1.01	0.96	0.91	0.82	0.86	0.95	0.95	0.99	0.96	1.01	1.06	490	▲ 66	547	47	0.90	▲ 0.21
	地域計	0.78	0.91	1.03	1.16	1.24	1.35	1.26	0.92	1.07	0.95	0.89	0.90	0.86	0.86	0.85	0.88	0.97	0.96	0.97	0.95	3,781	▲ 186	4,146	442	0.91	▲ 0.16
東部地域	福山	1.04	1.34	1.60	1.70	1.88	1.96	1.97	1.54	1.78	1.64	1.59	1.57	1.51	1.52	1.52	1.56	1.44	1.46	1.45	1.44	10,743	▲ 1,166	8,086	1,403	1.33	▲ 0.45
	府中	0.54	0.64	0.78	0.82	1.05	1.20	1.05	0.78	0.91	0.85	0.79	0.73	0.70	0.69	0.73	0.80	0.81	0.77	0.79	0.80	934	▲ 30	1,182	122	0.79	▲ 0.12
	尾道	0.93	1.22	1.39	1.53	1.74	2.05	2.00	1.41	1.68	1.46	1.40	1.41	1.40	1.36	1.30	1.34	1.39	1.34	1.40	1.45	2,977	▲ 278	2,338	402	1.27	▲ 0.41
	三原	0.99	1.19	1.43	1.43	1.66	1.55	1.62	1.23	1.05	1.11	1.17	1.24	1.15	1.25	1.21	1.23	1.31	1.41	1.24	1.35	1,594	295	1,398	163	1.14	0.09
	地域計	0.97	1.24	1.47	1.56	1.75	1.86	1.85	1.41	1.60	1.47	1.43	1.43	1.37	1.39	1.38	1.41	1.36	1.36	1.36	1.37	16,248	▲ 1,179	13,004	2,090	1.25	▲ 0.35
北部地域	三次	1.22	1.30	1.32	1.59	1.74	1.96	1.95	1.46	1.51	1.43	1.37	1.40	1.32	1.39	1.43	1.53	1.50	1.51	1.54	1.53	1,243	73	850	74	1.46	▲ 0.05
	庄原	1.28	1.29	1.65	1.67	1.77	1.68	1.45	1.07	1.15	0.99	1.00	1.06	1.04	1.02	0.99	1.01	1.14	1.13	1.18	1.14	524	12	520	75	1.01	▲ 0.14
	安芸高田	1.37	1.45	1.47	1.51	1.66	1.82	1.64	1.30	1.26	1.14	1.08	1.16	1.19	1.23	1.28	1.24	1.30	1.66	1.70	1.46	683	13	528	▲ 5	1.29	0.03
	地域計	1.28	1.34	1.44	1.59	1.73	1.85	1.73	1.31	1.34	1.23	1.19	1.25	1.21	1.25	1.28	1.31	1.35	1.45	1.49	1.41	2,450	98	1,898	144	1.29	▲ 0.05
広島県全体	広島県全体	1.06	1.29	1.52	1.68	1.88	2.08	1.96	1.29	1.53	1.40	1.34	1.30	1.21	1.19	1.19	1.23	1.25	1.31	1.30	1.31	59,051	▲ 5,925	48,478	6,010	1.22	▲ 0.31
	季節調整値	—	—	—	—	—	—	—	—	1.65	1.53	1.46	1.36	1.25	1.20	1.18	1.17	1.13	1.20	1.21	1.25	59,354	▲ 5,919	45,239	5,620	1.31	▲ 0.34



6 職業安定等業務主要指標(その1)

年度/年・月	新規求人・求職							月間有効求人・求職							就 職			充 足		
	① 求 人 数		② 求職申込件数		③ 求人倍率[①÷②]			④ 求 人 数		⑤ 求 職 者 数		⑥ 求人倍率[④÷⑤]			⑦ 就 職 件 数		⑧	⑨ 充 足 数		⑩
		前年比		前年比		季節調整値	前年差前月差		前年比		前年比		季節調整値	前年差前月差		前年比	就職率 [⑦÷②]		前年比	充足率 [⑨÷⑩]
平成25年度	20,610	9.4	11,099	▲ 5.2	1.86		0.25	54,803	10.9	51,644	▲ 5.7	1.06		0.16	4,277	▲ 1.5	38.5	4,543	▲ 0.8	22.0
26	22,586	9.6	10,368	▲ 6.6	2.18		0.32	61,469	12.2	47,819	▲ 7.4	1.29		0.23	4,067	▲ 4.9	39.2	4,305	▲ 5.2	19.1
27	24,755	9.6	9,771	▲ 5.8	2.53		0.35	67,979	10.6	44,578	▲ 6.8	1.52		0.23	3,867	▲ 4.9	39.6	4,105	▲ 4.6	16.6
28	25,333	2.3	9,428	▲ 3.5	2.69		0.16	70,568	3.8	42,029	▲ 5.7	1.68		0.16	3,700	▲ 4.3	39.2	3,891	▲ 5.2	15.4
29	27,549	8.7	9,220	▲ 2.2	2.99		0.30	76,799	8.8	40,889	▲ 2.7	1.88		0.20	3,573	▲ 3.4	38.8	3,740	▲ 3.9	13.6
30	29,376	6.6	9,237	0.2	3.18		0.19	83,177	8.3	40,032	▲ 2.1	2.08		0.20	3,296	▲ 7.8	35.7	3,512	▲ 6.1	12.0
令和元年度	27,058	▲ 7.9	9,144	▲ 1.0	2.96		▲ 0.22	77,616	▲ 6.7	39,517	▲ 1.3	1.96		▲ 0.12	3,065	▲ 7.0	33.5	3,240	▲ 7.7	12.0
2	20,279	▲ 25.1	8,947	▲ 2.2	2.27		▲ 0.69	57,092	▲ 26.4	44,157	11.7	1.29		▲ 0.67	2,597	▲ 15.3	29.0	2,756	▲ 14.9	13.6
平成31年 4月	29,482	0.8	12,294	▲ 3.3	2.40	3.17	0.03	83,172	2.2	42,096	▲ 4.9	1.98	2.12	0.02	3,649	▲ 8.2	29.7	3,845	▲ 6.3	13.0
令和元年 5月	28,677	▲ 4.5	9,913	▲ 1.9	2.89	3.06	▲ 0.11	81,551	▲ 1.0	42,139	▲ 4.7	1.94	2.11	▲ 0.01	3,457	▲ 9.6	34.9	3,677	▲ 9.0	12.8
6月	26,616	▲ 6.0	8,710	0.1	3.06	3.02	▲ 0.04	78,986	▲ 3.7	41,326	▲ 2.5	1.91	2.08	▲ 0.03	3,177	▲ 10.9	36.5	3,340	▲ 12.6	12.5
7月	29,067	4.5	9,122	11.1	3.19	3.04	0.02	79,237	▲ 1.5	40,493	0.9	1.96	2.06	▲ 0.02	3,276	9.9	35.9	3,487	7.3	12.0
8月	27,469	▲ 10.6	7,936	▲ 11.2	3.46	3.26	0.22	78,710	▲ 4.2	39,261	▲ 1.1	2.00	2.06	0.00	2,608	▲ 12.9	32.9	2,728	▲ 15.0	9.9
9月	26,237	▲ 4.9	9,037	7.2	2.90	2.92	▲ 0.34	78,342	▲ 4.1	39,336	1.1	1.99	2.01	▲ 0.05	3,071	4.7	34.0	3,233	2.1	12.3
10月	29,731	▲ 4.7	9,017	▲ 7.3	3.30	3.07	0.15	78,952	▲ 7.6	39,105	▲ 2.9	2.02	2.00	▲ 0.01	3,216	▲ 7.3	35.7	3,415	▲ 8.7	11.5
11月	26,040	▲ 11.9	7,757	▲ 2.6	3.36	2.85	▲ 0.22	77,505	▲ 7.3	38,057	▲ 1.8	2.04	1.95	▲ 0.05	2,849	▲ 9.5	36.7	3,051	▲ 7.8	11.7
12月	24,131	▲ 6.7	6,804	3.9	3.55	2.87	0.02	75,148	▲ 7.8	35,861	▲ 0.9	2.10	1.91	▲ 0.04	2,635	▲ 0.4	38.7	2,758	▲ 1.3	11.4
令和2年 1月	27,229	▲ 18.3	9,925	▲ 1.9	2.74	2.69	▲ 0.18	73,214	▲ 13.6	37,076	▲ 0.2	1.97	1.81	▲ 0.10	2,346	▲ 15.7	23.6	2,500	▲ 14.5	9.2
2月	25,314	▲ 16.7	9,242	▲ 2.5	2.74	2.68	▲ 0.01	73,287	▲ 14.6	38,762	0.9	1.89	1.76	▲ 0.05	2,744	▲ 19.2	29.7	2,878	▲ 21.0	11.4
3月	24,698	▲ 13.1	9,969	0.5	2.48	2.73	0.05	73,287	▲ 15.7	40,696	1.8	1.80	1.73	▲ 0.03	3,746	▲ 2.4	37.6	3,967	▲ 4.2	16.1
4月	20,521	▲ 30.4	11,851	▲ 3.6	1.73	2.27	▲ 0.46	64,976	▲ 21.9	42,468	0.9	1.53	1.65	▲ 0.08	2,763	▲ 24.3	23.3	2,975	▲ 22.6	14.5
5月	20,438	▲ 28.7	8,379	▲ 15.5	2.44	2.62	0.35	58,714	▲ 28.0	41,867	▲ 0.6	1.40	1.53	▲ 0.12	2,094	▲ 39.4	25.0	2,183	▲ 40.6	10.7
6月	21,967	▲ 17.5	10,252	17.7	2.14	2.18	▲ 0.44	57,922	▲ 26.7	43,386	5.0	1.34	1.46	▲ 0.07	2,741	▲ 13.7	26.7	2,959	▲ 11.4	13.5
7月	20,055	▲ 31.0	8,785	▲ 3.7	2.28	2.17	▲ 0.01	56,573	▲ 28.6	43,521	7.5	1.30	1.36	▲ 0.10	2,524	▲ 23.0	28.7	2,697	▲ 22.7	13.4
8月	17,810	▲ 35.2	8,233	3.7	2.16	2.08	▲ 0.09	54,181	▲ 31.2	44,696	13.8	1.21	1.25	▲ 0.11	2,190	▲ 16.0	26.6	2,282	▲ 16.3	12.8
9月	19,943	▲ 24.0	8,693	▲ 3.8	2.29	2.32	0.24	54,245	▲ 30.8	45,638	16.0	1.19	1.20	▲ 0.05	2,663	▲ 13.3	30.6	2,840	▲ 12.2	14.2
10月	21,056	▲ 29.2	9,172	1.7	2.30	2.21	▲ 0.11	55,520	▲ 29.7	46,790	19.7	1.19	1.18	▲ 0.02	2,700	▲ 16.0	29.4	2,886	▲ 15.5	13.7
11月	19,171	▲ 26.4	7,377	▲ 4.9	2.60	2.24	0.03	56,092	▲ 27.6	45,695	20.1	1.23	1.17	▲ 0.01	2,458	▲ 13.7	33.3	2,604	▲ 14.7	13.6
12月	18,529	▲ 23.2	6,605	▲ 2.9	2.81	2.27	0.03	54,542	▲ 27.4	43,619	21.6	1.25	1.13	▲ 0.04	2,264	▲ 14.1	34.3	2,384	▲ 13.6	12.9
令和3年 1月	21,701	▲ 20.3	8,557	▲ 13.8	2.54	2.43	0.16	56,017	▲ 23.5	42,921	15.8	1.31	1.20	0.07	2,202	▲ 6.1	25.7	2,315	▲ 7.4	10.7
2月	19,945	▲ 21.2	9,171	▲ 0.8	2.17	2.18	▲ 0.25	56,736	▲ 22.6	43,690	12.7	1.30	1.21	0.01	2,700	▲ 1.6	29.4	2,855	▲ 0.8	14.3
3月	22,216	▲ 10.0	10,293	3.3	2.16	2.34	0.16	59,588	▲ 18.7	45,588	12.0	1.31	1.25	0.04	3,866	3.2	37.6	4,097	3.3	18.4
4月	22,082	7.6	13,017	9.8	1.70	2.24	▲ 0.10	59,051	▲ 9.1	48,478	14.2	1.22	1.31	0.06	3,047	10.3	23.4	3,303	11.0	15.0

(注) 1 求人・求職関係は、学卒を除きパートタイムを含む。

7 職業安定等業務主要指標(その2)

年度/年・月	正社員有効求人・求職						パートタイム有効求人・求職						全国の求人倍率				完全失業者数 [万人]		完全失業率					
	① 求人数		② 常用求職者数		③ 求人倍率[①÷②]		④ 求人数		⑤ 求職者数		⑥ 求人倍率[④÷⑤]		⑦ 新規	⑧ 有効		⑨ 正社員 有効	⑩ パート タイム 有効	⑪ 全国	⑫ 広島	⑬ 全国	⑭ 広島			
		前年比		前年比		前年差		前年比		前年比		前年差	季節 調整値	季節 調整値							季節 調整値			
平成25年度	23,376	11.0	34,312	▲ 7.4	0.68	0.11	21,795	5.6	17,258	▲ 2.1	1.26	0.09	1.53		0.97		0.58	1.28	265	5.2	4.0		3.6	
26	26,453	13.2	30,616	▲ 10.8	0.86	0.18	24,596	12.9	17,130	▲ 0.7	1.44	0.18	1.69		1.11		0.68	1.41	236	4.6	3.6		3.2	
27	29,328	10.9	28,362	▲ 7.4	1.03	0.17	27,577	12.1	16,144	▲ 5.8	1.71	0.27	1.86		1.23		0.77	1.57	222	4.4	3.4		3.0	
28	30,443	3.8	26,356	▲ 7.1	1.16	0.13	29,221	6.0	15,606	▲ 3.3	1.87	0.16	2.08		1.39		0.89	1.73	208	4.0	3.1		2.8	
29	31,830	4.6	25,151	▲ 4.6	1.27	0.11	33,526	14.7	15,660	0.3	2.14	0.27	2.29		1.54		1.03	1.80	190	3.5	2.8		2.4	
30	34,196	7.4	24,460	▲ 2.7	1.40	0.13	37,124	10.7	15,496	▲ 1.0	2.40	0.26	2.42		1.62		1.13	1.81	166	3.5	2.4		2.4	
令和元年度	32,632	▲ 4.6	23,893	▲ 2.3	1.37	▲ 0.03	35,073	▲ 5.5	15,543	0.3	2.26	▲ 0.14	2.35		1.55		1.12	1.71	162	3.5	2.4		2.4	
2	26,724	▲ 18.1	26,732	11.9	1.00	▲ 0.37	23,834	▲ 32.0	17,357	11.7	1.37	▲ 0.89	1.90		1.10		0.83	1.18	191	3.5	2.8		2.4	
平成31年 4月	34,231	3.1	25,687	▲ 4.5	1.33	0.10	37,856	4.0	16,333	▲ 5.5	2.32	0.21	1.85	2.41	1.52	1.62	1.08	1.68	176		2.6	2.4		
令和元年 5月	33,470	1.7	25,083	▲ 5.2	1.33	0.09	36,971	▲ 1.5	16,971	▲ 4.1	2.18	0.06	2.25	2.42	1.48	1.61	1.07	1.60	165		2.4	2.3		
6月	32,882	▲ 1.5	24,429	▲ 2.4	1.35	0.02	35,696	▲ 3.4	16,800	▲ 2.7	2.12	▲ 0.02	2.48	2.37	1.51	1.61	1.10	1.60	162	3.6	2.3	2.3	2.4	
7月	33,069	0.5	24,384	0.2	1.36	0.01	35,598	▲ 0.9	16,018	1.9	2.22	▲ 0.07	2.48	2.36	1.55	1.60	1.12	1.68	156		2.3	2.3		
8月	33,020	▲ 2.0	23,832	▲ 2.0	1.39	0.00	35,139	▲ 3.6	15,337	0.3	2.29	▲ 0.09	2.63	2.42	1.58	1.60	1.13	1.72	157		2.3	2.3		
9月	33,340	▲ 2.0	23,803	0.3	1.40	▲ 0.03	34,799	▲ 3.7	15,444	2.2	2.25	▲ 0.14	2.43	2.32	1.59	1.59	1.14	1.71	168	3.5	2.4	2.4	2.4	
10月	33,761	▲ 4.6	23,550	▲ 3.8	1.43	▲ 0.02	35,260	▲ 6.8	15,462	▲ 1.5	2.28	▲ 0.13	2.64	2.44	1.60	1.58	1.15	1.73	164		2.4	2.4		
11月	32,915	▲ 5.1	22,819	▲ 3.2	1.44	▲ 0.03	35,074	▲ 5.4	15,153	0.3	2.31	▲ 0.14	2.67	2.40	1.63	1.57	1.18	1.77	151		2.2	2.3		
12月	31,750	▲ 5.6	21,652	▲ 2.1	1.47	▲ 0.05	34,211	▲ 5.8	14,129	1.0	2.42	▲ 0.17	2.83	2.49	1.68	1.55	1.21	1.88	145	3.2	2.1	2.2	2.2	
令和2年 1月	30,935	▲ 11.5	22,568	▲ 2.4	1.37	▲ 0.14	33,355	▲ 10.8	14,433	3.4	2.31	▲ 0.37	2.04	2.10	1.57	1.51	1.13	1.77	159		2.3	2.4		
2月	31,164	▲ 12.6	23,737	▲ 2.0	1.31	▲ 0.16	33,282	▲ 13.5	14,968	5.8	2.22	▲ 0.50	2.30	2.21	1.53	1.45	1.08	1.74	159		2.3	2.4		
3月	31,049	▲ 13.6	25,170	▲ 0.2	1.23	▲ 0.20	33,633	▲ 13.7	15,466	5.4	2.17	▲ 0.49	2.03	2.24	1.43	1.40	1.02	1.62	176	3.3	2.6	2.5	2.3	
4月	28,637	▲ 16.3	26,008	1.2	1.10	▲ 0.23	29,033	▲ 23.3	16,394	0.4	1.77	▲ 0.55	1.40	1.81	1.23	1.30	0.92	1.35	189		2.8	2.6		
5月	26,122	▲ 22.0	25,497	1.7	1.02	▲ 0.31	26,193	▲ 29.2	16,296	▲ 4.0	1.61	▲ 0.57	1.79	1.91	1.10	1.18	0.84	1.18	198		2.9	2.8		
6月	25,473	▲ 22.5	26,131	7.0	0.97	▲ 0.38	26,261	▲ 26.4	17,176	2.2	1.53	▲ 0.59	1.74	1.71	1.05	1.12	0.81	1.11	195	3.5	2.8	2.8	2.4	
7月	25,819	▲ 21.9	26,580	9.0	0.97	▲ 0.39	24,728	▲ 30.5	16,864	5.3	1.47	▲ 0.75	1.80	1.70	1.05	1.09	0.79	1.13	197		2.9	2.9		
8月	25,524	▲ 22.7	27,322	14.6	0.93	▲ 0.46	22,628	▲ 35.6	17,307	12.8	1.31	▲ 0.98	1.95	1.83	1.03	1.05	0.78	1.11	206		3.0	3.0		
9月	26,063	▲ 21.8	27,866	17.1	0.94	▲ 0.46	21,835	▲ 37.3	17,707	14.7	1.23	▲ 1.02	2.06	1.97	1.03	1.04	0.78	1.10	210	3.7	3.0	3.0	2.5	
10月	26,821	▲ 20.6	28,353	20.4	0.95	▲ 0.48	22,166	▲ 37.1	18,370	18.8	1.21	▲ 1.07	1.97	1.84	1.06	1.04	0.80	1.12	215		3.1	3.1		
11月	26,951	▲ 18.1	27,400	20.1	0.98	▲ 0.46	22,910	▲ 34.7	18,225	20.3	1.26	▲ 1.05	2.20	2.04	1.09	1.05	0.83	1.16	195		2.8	3.0		
12月	26,706	▲ 15.9	26,110	20.6	1.02	▲ 0.45	21,463	▲ 37.3	17,445	23.5	1.23	▲ 1.19	2.40	2.11	1.13	1.05	0.86	1.21	194	3.7	2.8	3.0	2.5	
令和3年 1月	26,964	▲ 12.8	25,797	14.3	1.05	▲ 0.32	22,261	▲ 33.3	17,064	18.2	1.30	▲ 1.01	2.00	2.03	1.15	1.10	0.87	1.24	197		2.9	2.9		
2月	27,351	▲ 12.2	26,283	10.7	1.04	▲ 0.27	22,440	▲ 32.6	17,348	15.9	1.29	▲ 0.93	1.93	1.88	1.15	1.09	0.87	1.24	194		2.8	2.9		
3月	28,253	▲ 9.0	27,442	9.0	1.03	▲ 0.20	24,085	▲ 28.4	18,083	16.9	1.33	▲ 0.84	1.82	1.99	1.12	1.10	0.85	1.21	188	3.7	2.7	2.6	2.5	
4月	28,357	▲ 1.0	28,246	8.6	1.00	▲ 0.10	23,792	▲ 18.1	20,163	23.0	1.18	▲ 0.59	1.41	1.82	1.04	1.09	0.81	1.04	209		3.0	2.8		

(注) 1 完全失業者数及び完全失業率は総務省統計局「労働力調査」による。なお、広島県の数値はモデル推計値であり、年度欄は年平均値。

8 職業安定等業務主要指標（その3）

年度/年・月	産業別新規求人数（主な産業）																						
	① 建設		② 製造		③ 情報通信		④ 運輸、郵便		⑤ 卸売、小売		⑥ 学術研究 専門・技術		⑦ 宿泊 飲食サービス		⑧ 生活関連サービス 娯楽		⑨ 教育、学習支援		⑩ 医療、福祉		⑪ サービス		
	前年比	前年比	前年比	前年比	前年比	前年比	前年比	前年比	前年比	前年比	前年比	前年比	前年比	前年比	前年比	前年比	前年比	前年比	前年比	前年比	前年比	前年比	
平成25年度	1,394	22.2	2,196	23.2	365	▲ 7.8	1,531	8.3	3,892	▲ 0.6	739	18.1	1,153	6.8	756	13.9	209	5.0	4,023	1.7	3,019	21.3	
26	1,485	6.5	2,582	17.6	396	8.5	1,438	▲ 6.1	4,267	9.6	753	1.9	1,217	5.6	871	15.2	230	10.0	4,452	10.7	3,266	8.2	
27	1,606	8.1	2,710	5.0	461	16.4	1,542	7.2	4,955	16.1	786	4.4	1,325	8.9	950	9.1	261	13.5	4,744	6.6	3,539	8.4	
28	1,613	0.4	2,644	▲ 2.4	491	6.5	1,606	4.2	5,098	2.9	759	▲ 3.4	1,380	4.2	1,033	8.7	264	1.1	4,971	4.8	3,630	2.6	
29	1,596	▲ 1.1	2,896	9.5	471	▲ 4.1	1,725	7.4	6,041	18.5	775	2.1	1,426	3.3	1,068	3.4	318	20.5	5,370	8.0	4,024	10.9	
30	1,701	6.6	3,136	8.3	411	▲ 12.7	1,778	3.1	7,025	16.3	851	9.8	1,440	1.0	1,074	0.6	278	▲ 12.6	5,625	4.7	4,131	2.7	
令和元年度	1,680	▲ 1.2	2,679	▲ 14.6	378	▲ 8.0	1,694	▲ 4.7	6,128	▲ 12.8	740	▲ 13.0	1,437	▲ 0.2	933	▲ 13.1	378	36.0	5,606	▲ 0.3	3,654	▲ 11.5	
2	1,597	▲ 4.9	1,914	▲ 28.6	298	▲ 21.2	1,280	▲ 24.4	3,861	▲ 37.0	486	▲ 34.3	1,059	▲ 26.3	740	▲ 20.7	259	▲ 31.5	4,833	▲ 13.8	2,656	▲ 27.3	
平成31年	4月	1,884	9.0	3,013	▲ 1.3	373	17.7	1,693	9.9	6,628	▲ 8.7	856	▲ 9.3	1,722	30.7	1,008	▲ 10.6	322	22.0	5,921	6.6	4,407	0.5
令和元年	5月	1,552	▲ 6.6	2,905	▲ 8.4	346	▲ 18.2	2,217	14.6	6,491	▲ 12.6	1,088	46.4	1,435	▲ 12.8	1,001	▲ 18.2	254	▲ 3.4	5,682	1.7	3,644	▲ 11.7
	6月	1,729	5.7	2,821	▲ 7.9	503	6.8	1,528	▲ 17.6	5,892	▲ 14.0	537	▲ 31.7	1,474	10.2	924	▲ 4.8	802	152.2	5,068	▲ 3.0	3,832	▲ 8.0
	7月	1,897	10.2	2,967	7.4	339	16.1	1,725	12.8	6,225	▲ 9.2	984	1.4	1,587	33.7	992	▲ 4.6	358	68.1	6,092	11.3	4,180	6.7
	8月	1,475	▲ 9.1	2,660	▲ 20.1	371	3.3	1,863	▲ 8.6	6,411	▲ 16.3	1,324	40.1	1,395	16.0	863	▲ 31.7	209	1.0	5,388	▲ 10.4	3,590	▲ 15.4
	9月	1,743	▲ 4.1	2,787	▲ 10.4	309	▲ 19.1	1,689	0.4	5,763	▲ 13.8	543	▲ 28.7	1,713	19.3	779	▲ 18.3	252	▲ 9.0	5,588	9.8	3,847	1.4
	10月	2,044	11.1	3,088	▲ 9.6	334	▲ 28.2	1,888	▲ 0.4	6,499	▲ 10.9	733	▲ 11.7	1,480	▲ 12.7	1,583	42.9	306	40.4	6,145	1.7	3,756	▲ 16.2
	11月	1,457	▲ 15.1	2,229	▲ 26.3	446	▲ 5.1	1,731	▲ 15.6	6,244	▲ 4.7	600	▲ 43.6	1,180	▲ 12.1	879	▲ 8.5	245	2.5	5,305	▲ 5.5	3,410	▲ 20.2
	12月	1,545	5.2	2,273	▲ 26.9	331	▲ 27.7	1,415	▲ 0.5	5,366	▲ 10.2	551	▲ 19.6	1,121	▲ 10.7	720	▲ 26.3	347	18.0	5,359	10.0	3,360	▲ 0.6
令和2年	1月	1,689	▲ 14.7	2,655	▲ 23.3	331	▲ 19.5	1,671	▲ 7.6	6,891	▲ 14.4	542	▲ 26.8	1,638	1.5	752	▲ 37.2	333	8.5	6,031	▲ 10.6	3,082	▲ 36.4
	2月	1,628	1.0	2,570	▲ 16.3	400	▲ 18.4	1,487	▲ 20.7	5,678	▲ 15.0	543	▲ 48.7	1,397	▲ 8.5	687	▲ 33.9	323	▲ 29.8	5,490	▲ 10.5	3,352	▲ 17.6
	3月	1,511	▲ 6.4	2,175	▲ 28.7	458	15.7	1,424	▲ 16.2	5,450	▲ 22.2	577	▲ 15.5	1,100	▲ 36.0	1,008	▲ 1.3	785	183.4	5,204	1.2	3,384	▲ 13.0
	4月	1,542	▲ 18.2	1,966	▲ 34.7	271	▲ 27.3	1,229	▲ 27.4	4,311	▲ 35.0	451	▲ 47.3	1,108	▲ 35.7	710	▲ 29.6	167	▲ 48.1	5,091	▲ 14.0	2,489	▲ 43.5
	5月	1,534	▲ 1.2	1,633	▲ 43.8	371	7.2	1,378	▲ 37.8	5,529	▲ 14.8	449	▲ 58.7	873	▲ 39.2	445	▲ 55.5	211	▲ 16.9	4,613	▲ 18.8	2,433	▲ 33.2
	6月	1,747	1.0	1,715	▲ 39.2	286	▲ 43.1	1,183	▲ 22.6	5,775	▲ 2.0	480	▲ 10.6	876	▲ 40.6	851	▲ 7.9	227	▲ 71.7	4,877	▲ 3.8	2,729	▲ 28.8
	7月	1,534	▲ 19.1	1,940	▲ 34.6	272	▲ 19.8	1,232	▲ 28.6	3,397	▲ 45.4	509	▲ 48.3	1,299	▲ 18.1	830	▲ 16.3	426	19.0	4,880	▲ 19.9	2,455	▲ 41.3
	8月	1,490	1.0	1,665	▲ 37.4	313	▲ 15.6	1,477	▲ 20.7	2,888	▲ 55.0	433	▲ 67.3	962	▲ 31.0	562	▲ 34.9	177	▲ 15.3	4,260	▲ 20.9	2,285	▲ 36.4
	9月	1,792	2.8	1,925	▲ 30.9	250	▲ 19.1	1,251	▲ 25.9	3,893	▲ 32.4	473	▲ 12.9	739	▲ 56.9	740	▲ 5.0	308	22.2	4,814	▲ 13.9	2,824	▲ 26.6
	10月	1,571	▲ 23.1	2,109	▲ 31.7	337	0.9	1,422	▲ 24.7	3,477	▲ 46.5	567	▲ 22.6	1,434	▲ 3.1	736	▲ 53.5	250	▲ 18.3	5,332	▲ 13.2	2,638	▲ 29.8
	11月	1,389	▲ 4.7	1,678	▲ 24.7	306	▲ 31.4	1,231	▲ 28.9	3,432	▲ 45.0	421	▲ 29.8	1,290	9.3	761	▲ 13.4	233	▲ 4.9	4,501	▲ 15.2	2,511	▲ 26.4
	12月	1,565	1.3	1,955	▲ 14.0	369	11.5	1,154	▲ 18.4	3,050	▲ 43.2	421	▲ 23.6	574	▲ 48.8	742	3.1	235	▲ 32.3	4,588	▲ 14.4	2,605	▲ 22.5
令和3年	1月	1,607	▲ 4.9	2,175	▲ 18.1	343	3.6	1,260	▲ 24.6	3,502	▲ 49.2	603	11.3	1,184	▲ 27.7	896	19.1	305	▲ 8.4	5,428	▲ 10.0	2,644	▲ 14.2
	2月	1,570	▲ 3.6	1,893	▲ 26.3	236	▲ 41.0	1,289	▲ 13.3	3,212	▲ 43.4	575	5.9	1,061	▲ 24.1	809	17.8	312	▲ 3.4	4,627	▲ 15.7	2,867	▲ 14.5
	3月	1,817	20.3	2,314	6.4	216	▲ 52.8	1,251	▲ 12.1	3,871	▲ 29.0	449	▲ 22.2	1,305	18.6	793	▲ 21.3	257	▲ 67.3	4,990	▲ 4.1	3,390	0.2
	4月	1,707	10.7	2,282	16.1	346	27.7	1,422	15.7	4,131	▲ 4.2	632	40.1	1,119	1.0	1,114	56.9	277	65.9	5,402	6.1	2,720	9.3

(注) 平成21年度から「日本標準産業分類」に基づいて計上している。

9 職業安定等業務主要指標（その4）

就業・不就業状態別新規求職者数（パートを含む常用）

年度/年・月	① 新規求職者数 〔②+③+⑨〕		② 在職者		③ 離職者 〔④+⑧〕		④ 雇用者						⑤ 定年		⑥ 事業主都合		⑦ 自己都合		⑧ 自営		⑨ 無業者 〔⑩+⑪〕		⑩ 家事・育児 従事者		⑪ その他				
	前年比		前年比		前年比		前年比		前年比		前年比		前年比		前年比		前年比		前年比		前年比		前年比						
	値	増減	値	増減	値	増減	値	増減	値	増減	値	増減	値	増減	値	増減	値	増減	値	増減	値	増減	値	増減	値	増減			
平成25年度	11,063	▲ 5.3	2,377	3.3	7,003	▲ 6.1	6,877	▲ 6.0	355	▲ 9.0	1,788	▲ 12.7	4,719	▲ 3.0	126	▲ 12.5	1,683	▲ 12.5	553	▲ 7.7	1,130	▲ 14.7							
26	10,330	▲ 6.6	2,435	2.4	6,438	▲ 8.1	6,319	▲ 8.1	273	▲ 23.1	1,503	▲ 15.9	4,532	▲ 4.0	119	▲ 5.6	1,457	▲ 13.4	549	▲ 0.7	908	▲ 19.6							
27	9,737	▲ 5.7	2,470	1.4	5,984	▲ 7.1	5,879	▲ 7.0	247	▲ 9.5	1,375	▲ 8.5	4,248	▲ 6.3	105	▲ 11.8	1,282	▲ 12.0	506	▲ 7.8	776	▲ 14.5							
28	9,388	▲ 3.6	2,438	▲ 1.3	5,770	▲ 3.6	5,678	▲ 3.4	247	0.0	1,262	▲ 8.2	4,158	▲ 2.1	92	▲ 12.4	1,181	▲ 7.9	501	▲ 1.0	680	▲ 12.4							
29	9,177	▲ 2.2	2,485	1.9	5,578	▲ 3.3	5,488	▲ 3.3	242	▲ 2.0	1,204	▲ 4.6	4,030	▲ 3.1	90	▲ 2.2	1,115	▲ 5.6	449	▲ 10.4	666	▲ 2.1							
30	9,199	0.2	2,492	0.3	5,716	2.5	5,628	2.6	265	9.5	1,245	3.4	4,101	1.8	89	▲ 1.1	991	▲ 11.1	374	▲ 16.7	617	▲ 7.4							
令和元年度	9,105	▲ 1.0	2,439	▲ 2.1	5,780	1.1	5,690	1.1	264	▲ 0.4	1,254	0.7	4,154	1.3	90	1.1	886	▲ 10.6	362	▲ 3.2	524	▲ 15.1							
2	8,902	▲ 2.2	2,217	▲ 9.1	5,952	3.0	5,862	3.0	264	0.0	1,620	29.2	3,961	▲ 4.6	90	0.0	733	▲ 17.3	308	▲ 14.9	426	▲ 18.7							
平成31年	4月	12,239	▲ 3.4	2,155	▲ 5.5	9,002	▲ 1.3	8,898	▲ 1.5	824	16.7	2,418	▲ 14.8	5,633	3.1	104	20.9	1,082	▲ 14.5	432	▲ 11.8	650	▲ 16.1						
令和元年	5月	9,858	▲ 2.1	2,255	▲ 11.6	6,616	2.9	6,522	3.2	297	▲ 0.3	1,483	3.2	4,720	3.6	94	▲ 15.3	987	▲ 9.0	474	▲ 7.6	513	▲ 10.3						
	6月	8,667	0.2	2,305	▲ 5.4	5,538	6.6	5,434	6.5	179	▲ 9.1	1,181	7.7	4,064	6.9	104	13.0	824	▲ 19.1	347	▲ 10.6	477	▲ 24.3						
	7月	9,088	11.0	2,415	12.3	5,848	12.1	5,763	12.6	223	▲ 0.4	1,340	15.4	4,180	12.5	85	▲ 14.1	825	0.7	275	7.4	550	▲ 2.3						
	8月	7,896	▲ 11.4	2,158	▲ 15.9	5,024	▲ 7.4	4,943	▲ 7.6	182	▲ 23.5	928	▲ 8.7	3,817	▲ 6.3	81	5.2	714	▲ 22.8	239	▲ 27.6	475	▲ 20.2						
	9月	8,998	7.3	2,311	8.1	5,597	5.5	5,501	5.5	213	3.4	1,063	10.3	4,211	4.6	96	5.5	1,090	15.5	481	23.3	609	9.9						
	10月	8,970	▲ 7.3	2,329	▲ 4.5	5,756	▲ 7.4	5,668	▲ 7.2	255	▲ 6.6	1,209	▲ 6.3	4,188	▲ 7.5	88	▲ 17.0	885	▲ 13.5	385	▲ 10.0	500	▲ 16.0						
	11月	7,734	▲ 2.5	2,123	▲ 4.5	4,744	▲ 2.5	4,683	▲ 2.4	171	▲ 12.3	942	▲ 1.3	3,558	▲ 2.1	61	▲ 12.9	867	2.7	375	6.2	492	0.2						
	12月	6,779	4.1	2,088	5.1	3,896	0.7	3,845	1.0	137	3.0	833	5.2	2,860	▲ 0.3	51	▲ 17.7	795	21.0	305	13.4	490	26.3						
令和2年	1月	9,889	▲ 1.9	2,765	▲ 7.7	6,282	4.6	6,172	4.5	244	▲ 10.0	1,252	9.5	4,646	3.7	110	12.2	842	▲ 21.9	390	▲ 2.0	452	▲ 33.5						
	2月	9,213	▲ 2.4	3,264	2.3	5,145	▲ 1.9	5,049	▲ 2.1	209	▲ 4.1	1,044	5.0	3,779	▲ 3.9	96	10.3	804	▲ 19.8	365	12.0	439	▲ 35.1						
	3月	9,928	0.5	3,094	5.2	5,915	3.8	5,806	3.4	235	8.8	1,355	8.4	4,196	1.5	109	29.8	919	▲ 25.7	273	▲ 22.0	646	▲ 27.2						
	4月	11,782	▲ 3.7	1,992	▲ 7.6	9,117	1.3	9,016	1.3	741	▲ 10.1	2,881	19.1	5,377	▲ 4.5	101	▲ 2.9	673	▲ 37.8	193	▲ 55.3	480	▲ 26.2						
	5月	8,323	▲ 15.6	1,670	▲ 25.9	6,213	▲ 6.1	6,154	▲ 5.6	282	▲ 5.1	2,068	39.4	3,791	▲ 19.7	59	▲ 37.2	440	▲ 55.4	163	▲ 65.6	277	▲ 46.0						
	6月	10,193	17.6	2,305	0.0	6,980	26.0	6,899	27.0	248	38.5	2,118	79.3	4,517	11.1	81	▲ 22.1	908	10.2	393	13.3	515	8.0						
	7月	8,747	▲ 3.8	2,078	▲ 14.0	5,977	2.2	5,894	2.3	226	1.3	1,766	31.8	3,880	▲ 7.2	83	▲ 2.4	692	▲ 16.1	273	▲ 0.7	419	▲ 23.8						
	8月	8,195	3.8	1,986	▲ 8.0	5,479	9.1	5,392	9.1	196	7.7	1,503	62.0	3,671	▲ 3.8	87	7.4	730	2.2	307	28.5	423	▲ 10.9						
	9月	8,649	▲ 3.9	2,132	▲ 7.7	5,748	2.7	5,644	2.6	241	13.1	1,427	34.2	3,956	▲ 6.1	104	8.3	769	▲ 29.4	371	▲ 22.9	398	▲ 34.6						
	10月	9,130	1.8	2,113	▲ 9.3	6,221	8.1	6,129	8.1	276	8.2	1,643	35.9	4,193	0.1	92	4.5	796	▲ 10.1	363	▲ 5.7	433	▲ 13.4						
	11月	7,337	▲ 5.1	1,891	▲ 10.9	4,766	0.5	4,687	0.1	172	0.6	1,118	18.7	3,384	▲ 4.9	79	29.5	680	▲ 21.6	319	▲ 14.9	361	▲ 26.6						
	12月	6,569	▲ 3.1	1,884	▲ 9.8	4,124	5.9	4,059	5.6	152	10.9	1,022	22.7	2,872	0.4	65	27.5	561	▲ 29.4	268	▲ 12.1	293	▲ 40.2						
令和3年	1月	8,524	▲ 13.8	2,283	▲ 17.4	5,635	▲ 10.3	5,538	▲ 10.3	211	▲ 13.5	1,324	5.8	3,989	▲ 14.1	97	▲ 11.8	606	▲ 28.0	285	▲ 26.9	321	▲ 29.0						
	2月	9,130	▲ 0.9	3,133	▲ 4.0	5,185	0.8	5,074	0.5	208	▲ 0.5	1,176	12.6	3,677	▲ 2.7	111	15.6	812	1.0	350	▲ 4.1	462	5.2						
	3月	10,248	3.2	3,133	1.3	5,983	1.1	5,861	0.9	220	▲ 6.4	1,392	2.7	4,230	0.8	122	11.9	1,132	23.2	407	49.1	725	12.2						
	4月	12,960	10.0	2,167	8.8	9,659	5.9	9,561	6.0	848	14.4	2,928	1.6	5,752	7.0	98	▲ 3.0	1,134	68.5	439	127.5	695	44.8						

(注) 「⑪その他」は、離職後1年を超える者などである。

10 職業安定等業務主要指標（その5）

年度/年・月	雇用保険関係												基本手当（基本分）					
	① 月末適用事業所数		② 月末被保険者数		③ 資格取得者数		④ 資格喪失者数		⑤ 離職票交付枚数		⑥ 受給資格決定件数		⑦ 初回受給者数		⑧ 受給者実人員		⑨ 受給率	⑩ 支給額
		前年比		前年比		前年比		前年比		前年比		前年比		前年比		前年比	[⑧÷(②+⑧)]	[十万円]
平成25年度	48,932	0.1	929,174	0.1	14,517	3.6	13,539	▲ 1.9	8,996	▲ 2.9	3,353	▲ 8.5	2,770	▲ 11.2	12,720	▲ 8.1	1.4	14,497
26	49,112	0.4	941,596	1.3	14,763	1.7	13,517	▲ 0.2	9,000	0.0	3,089	▲ 7.9	2,515	▲ 9.2	11,117	▲ 12.6	1.2	12,462
27	49,475	0.7	961,092	2.1	14,944	1.2	13,368	▲ 1.1	8,956	▲ 0.5	2,927	▲ 5.2	2,367	▲ 5.9	10,211	▲ 8.1	1.1	11,615
28	50,032	1.1	973,836	1.3	15,502	3.7	13,552	1.4	9,051	1.1	2,826	▲ 3.5	2,206	▲ 6.8	9,580	▲ 6.2	1.0	10,849
29	50,835	1.6	1,000,772	2.8	15,423	▲ 0.5	13,929	2.8	9,031	▲ 0.2	2,725	▲ 3.6	2,139	▲ 3.0	9,178	▲ 4.2	0.9	10,468
30	51,249	0.8	1,012,413	1.2	15,029	▲ 2.6	14,222	2.1	9,202	1.9	2,773	1.8	2,455	14.8	10,047	9.5	1.0	11,770
令和元年度	51,642	0.8	1,021,546	0.9	15,128	0.7	14,230	0.1	9,198	▲ 0.0	2,708	▲ 2.3	2,300	▲ 6.3	9,952	▲ 0.9	1.0	11,771
2	52,345	1.4	1,024,250	0.3	13,207	▲ 12.7	13,152	▲ 7.6	8,855	▲ 3.7	2,893	6.8	2,406	4.6	10,397	4.5	1.0	12,718
平成31年 4月	51,495	0.6	1,010,687	0.7	26,747	▲ 7.1	27,291	▲ 2.2	19,092	▲ 2.0	3,940	1.1	2,844	68.6	9,849	25.6	1.0	11,231
令和元年 5月	51,545	0.6	1,020,551	0.9	24,913	11.7	15,119	3.4	9,122	1.8	3,731	▲ 6.5	3,385	▲ 8.5	10,770	10.6	1.0	12,438
6月	51,610	0.7	1,023,479	0.9	15,869	5.9	13,127	5.1	7,860	2.1	2,736	6.4	2,883	49.5	11,169	20.3	1.1	12,406
7月	51,686	0.7	1,024,356	1.0	16,048	20.6	15,102	15.5	9,142	12.0	2,751	21.6	2,734	18.3	11,810	19.4	1.1	14,903
8月	51,725	0.6	1,024,246	1.0	12,452	▲ 3.9	12,706	▲ 2.9	8,336	▲ 2.8	2,567	0.0	2,353	▲ 37.2	11,170	▲ 3.6	1.1	13,492
9月	51,407	0.8	1,023,662	1.1	12,174	6.2	12,717	3.1	8,319	4.3	2,485	▲ 2.5	2,071	▲ 12.4	10,673	▲ 4.7	1.0	11,910
10月	51,528	0.8	1,022,906	1.1	14,549	▲ 4.8	15,402	▲ 2.6	9,881	0.4	2,822	▲ 11.0	2,518	▲ 7.3	10,396	▲ 12.2	1.0	13,421
11月	51,619	0.9	1,024,262	1.0	12,520	▲ 6.4	11,084	▲ 1.8	6,960	▲ 3.3	2,414	▲ 1.6	2,151	▲ 14.1	9,551	▲ 12.3	0.9	10,677
12月	51,663	0.8	1,023,469	0.8	11,473	0.0	9,553	▲ 6.1	5,987	▲ 5.5	1,863	▲ 5.9	2,085	2.2	9,551	▲ 6.5	0.9	10,311
令和2年 1月	51,728	0.9	1,020,499	0.8	11,009	▲ 3.3	13,986	▲ 2.5	9,220	▲ 3.5	2,234	▲ 11.8	1,821	▲ 12.6	9,152	▲ 8.5	0.9	12,358
2月	51,832	0.9	1,020,829	0.7	11,173	▲ 11.5	10,966	▲ 7.5	7,395	▲ 3.7	2,329	▲ 7.9	1,304	▲ 35.1	7,876	▲ 12.7	0.8	8,944
3月	51,866	0.8	1,019,611	0.8	12,604	1.8	13,707	0.2	9,065	0.8	2,629	▲ 5.2	1,445	▲ 39.0	7,456	▲ 17.7	0.7	9,160
4月	52,056	1.1	1,014,828	0.4	24,126	▲ 9.8	28,908	5.9	20,598	7.9	3,428	▲ 13.0	1,933	▲ 32.0	7,028	▲ 28.6	0.7	8,473
5月	52,195	1.3	1,024,058	0.3	22,888	▲ 8.1	14,867	▲ 1.7	9,418	3.2	4,613	23.6	3,376	▲ 0.3	8,558	▲ 20.5	0.8	9,618
6月	52,315	1.4	1,026,675	0.3	15,103	▲ 4.8	12,597	▲ 4.0	8,137	3.5	3,563	30.2	2,870	▲ 0.5	10,246	▲ 8.3	1.0	12,963
7月	52,393	1.4	1,027,004	0.3	12,029	▲ 25.0	12,260	▲ 18.8	8,009	▲ 12.4	3,016	9.6	3,082	12.7	11,434	▲ 3.2	1.1	14,631
8月	52,453	1.4	1,026,206	0.2	10,036	▲ 19.4	10,660	▲ 16.1	7,440	▲ 10.7	2,642	2.9	2,678	13.8	12,020	7.6	1.2	14,223
9月	52,116	1.4	1,023,979	0.0	10,277	▲ 15.6	11,401	▲ 10.3	7,661	▲ 7.9	2,795	12.5	2,628	26.9	12,346	15.7	1.2	16,233
10月	52,216	1.3	1,023,199	0.0	11,751	▲ 19.2	12,500	▲ 18.8	8,558	▲ 13.4	2,839	0.6	2,171	▲ 13.8	11,799	13.5	1.1	14,812
11月	52,289	1.3	1,023,291	▲ 0.1	9,996	▲ 20.2	9,637	▲ 13.1	6,298	▲ 9.5	2,333	▲ 3.4	1,923	▲ 10.6	10,849	13.6	1.0	12,597
12月	52,359	1.3	1,024,228	0.1	9,837	▲ 14.3	8,947	▲ 6.3	5,852	▲ 2.3	2,135	14.6	1,928	▲ 7.5	10,331	8.2	1.0	12,469
令和3年 1月	52,457	1.4	1,020,712	0.0	9,995	▲ 9.2	13,203	▲ 5.6	8,961	▲ 2.8	2,356	5.5	2,113	16.0	10,215	11.6	1.0	12,705
2月	52,595	1.5	1,021,588	0.1	10,717	▲ 4.1	9,719	▲ 11.4	6,678	▲ 9.7	2,433	4.5	2,203	68.9	9,984	26.8	1.0	11,021
3月	52,692	1.6	1,035,230	1.5	11,723	▲ 7.0	13,129	▲ 4.2	8,647	▲ 4.6	2,567	▲ 2.4	1,966	36.1	9,955	33.5	1.0	12,865
4月	52,815	1.5	1,032,887	1.8	26,588	10.2	28,680	▲ 0.8	19,429	▲ 5.7	3,486	1.7	2,391	23.7	9,503	35.2	0.9	11,309

(注) 1 「②月末被保険者数」及び「⑤離職票交付枚数」は、全被保険者分で、基本手当は延長分を含まず。

2 雇用保険の受給資格決定件数は速報値であり、修正があり得る。

11 ハローワークのマッチング機能に関する業務の主要指標についての実績<その1> (令和3年4月末現在)

主要指標	区分	労働局計	広島	広島西条	呉	尾道	福山	三原	三次	可部	府中	広島東	廿日市
就職件数(常用)	実績	2,799	567	215	266	198	414	122	220	225	91	274	207
求人充足件数(常用)	実績	3,030	888	215	226	182	548	98	204	130	46	400	93

(注)1 実績は令和3年度における当月までの累計である。

2 出張所の数値目標及び実績は、本所(竹原は広島西条、安芸高田及び庄原は三次、大竹は廿日市)に含まれている。

12 ハローワークのマッチング機能に関する業務の主要指標についての数値目標及び実績<その2> (令和3年2月末現在)

主要指標	区分	労働局計	広島	広島西条	呉	尾道	福山	三原	三次	可部	府中	広島東	廿日市
雇用保険受給者の 早期再就職件数	数値目標	10,512	2,356	846	814	634	1,821	395	506	743	197	1,427	773
	実績	10,520	2,426	844	765	558	1,820	369	481	787	158	1,541	771

(注)1 数値目標は令和2年度における年間目標値で、2か月後の集計となるため、前月又は前々月までの累計となる。

2 出張所の数値目標及び実績は、本所(竹原は広島西条、安芸高田及び庄原は三次、大竹は廿日市)に含まれている。