



【照会先】

広島労働局職業安定部職業安定課
課長 渡辺 健一
地方労働市場情報官 畑下 浩嗣
(電話) 082 (502) 7831

有効求人倍率 1.21 倍

—管内の雇用情勢（令和3年2月分）—

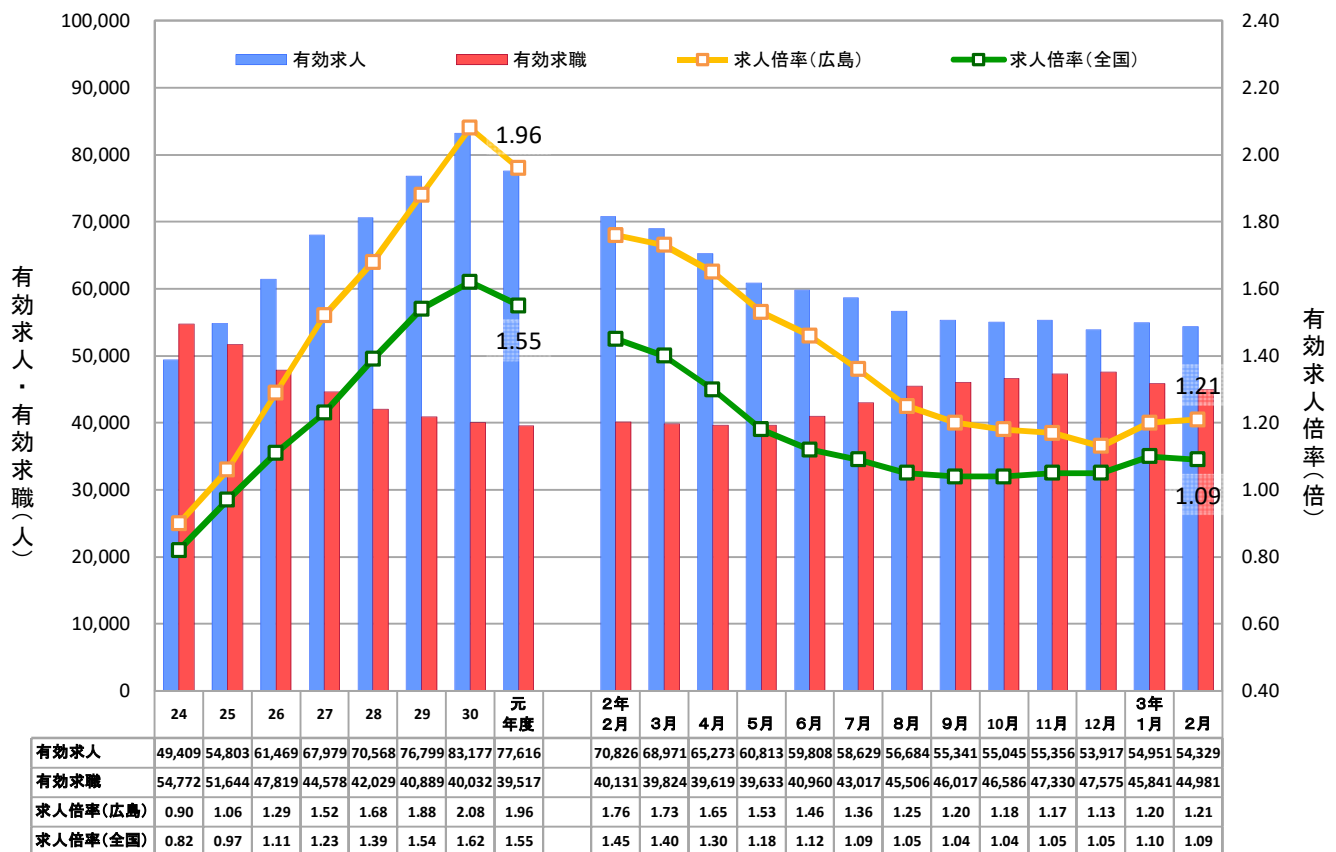
<令和3年2月の雇用情勢の概況（学卒を除き、パートを含む。）>

基調判断「県内の雇用情勢は、求人が求職を上回って推移しているが、求職者の増加もみられ、新型コロナウイルス感染症が雇用に与える影響に、より一層注意する必要がある。」

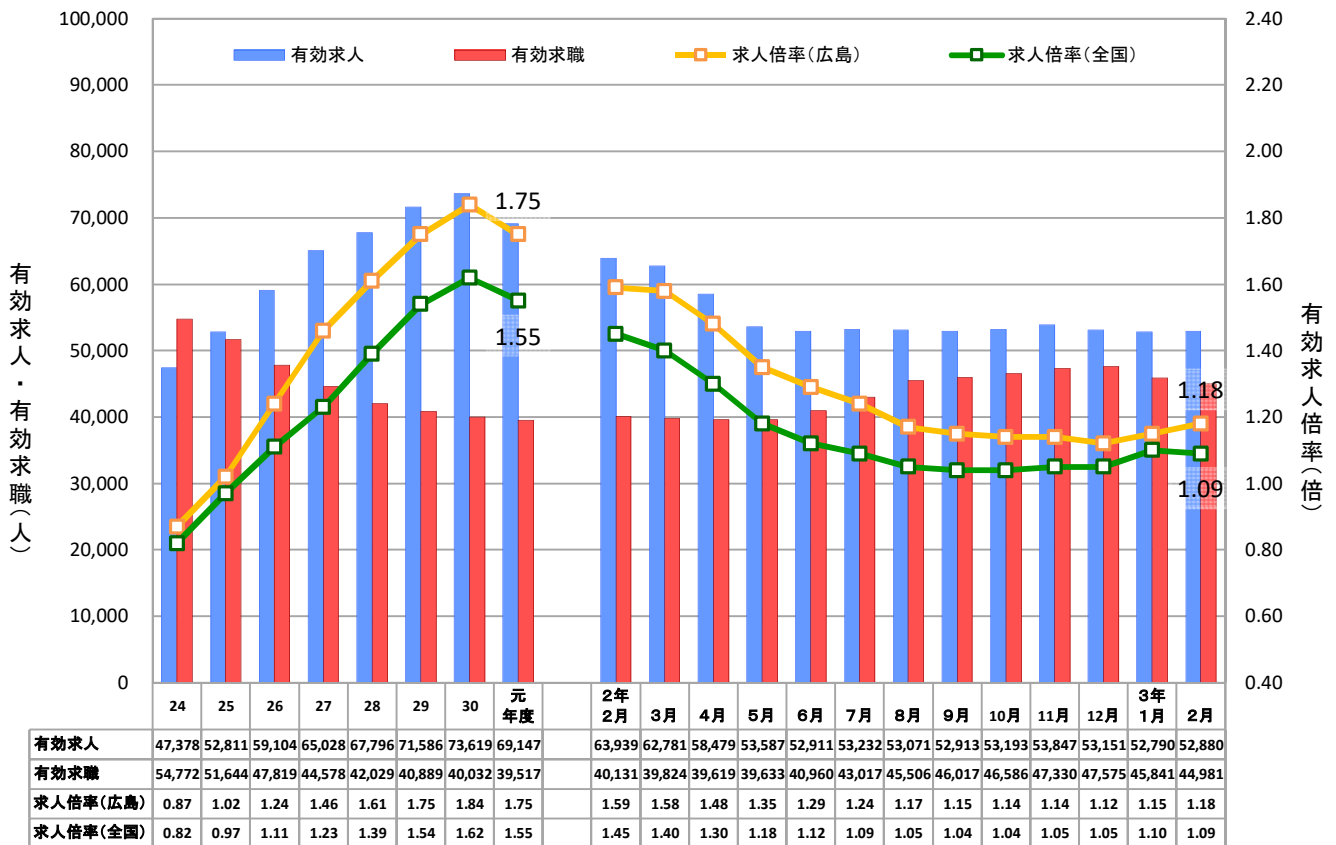
- **有効求人倍率**（受理地別・季節調整値）は **1.21** 倍となり、前月から **0.01** ポイント上昇となった。（全国第16位、中国地方第5位）。
☞資料1Pの①②、3Pの①、7P
※ 有効求人数（季節調整値）は **54,329** 人で、前月と比べ **1.1%** 減少し、2か月ぶりに減少した。
※ 有効求職者数（同）は **44,981** 人で、前月と比べ **1.9%** 減少し、2か月連続減少した。
※ 就業地別有効求人倍率（同）は **1.18** 倍で、前月と比べ **0.03** ポイント上昇となった。また、受理地別有効求人倍率を **0.03** ポイント下回った。
- **新規求人倍率**（季節調整値）は **2.18** 倍で、前月と比べて **0.25** ポイント低下し、4か月ぶりに低下した。
☞資料2Pの③、3Pの②、7P
※ 新規求人数（季節調整値）は **19,308** 人で、前月と比べ **1.5%** 減少し、3か月連続減少した。
※ 新規求職者数（同）は **8,869** 人で、前月と比べ **10.1%** 増加し、4か月ぶりに増加した。
- **正社員有効求人倍率**（原数値）は **1.04** 倍で、前年同月と比べ **0.27** ポイント低下となった。
☞資料2Pの④、3Pの③、8P
- **新規求人**（原数値）を **産業別** でみると、前年同月と比べ、卸売・小売業（▲2,466人、43.4%減）、医療・福祉（▲863人、15.7%減）、製造業（▲677人、26.3%減）、サービス業（▲485人、14.5%減）、宿泊・飲食サービス（▲336人、24.1%減）、運輸・郵便業（▲198人、13.3%減）、情報通信（▲164人、41.0%減）等で **減少** し、生活関連サービス・娯楽（122人、17.8%増）、学術研究・専門・技術（32人、5.9%増）で **増加** した。☞資料4P、9P
- **新規求職者**（常用、原数値）は、**在職者** が **3,133** 人で、前年同月と比べ **4.0%** 減少し、**離職者** は **5,185** 人で **0.8%** 増加した。☞資料5Pの③の②、10P
- 2月末現在の**雇用保険被保険者数**は **1,021,588** 人で、前年同月と比べ **0.1%** 増加。雇用保険の**受給資格決定件数**は **2,433** 件で、前年同月比で **4.5%** 増加した。☞資料11P
(注) 雇用保険の受給資格決定件数は速報値であり、修正があり得る。

(注) 令和2年12月以前の季節調整値は、令和3年1月分公表時に新季節指数により改訂されている。

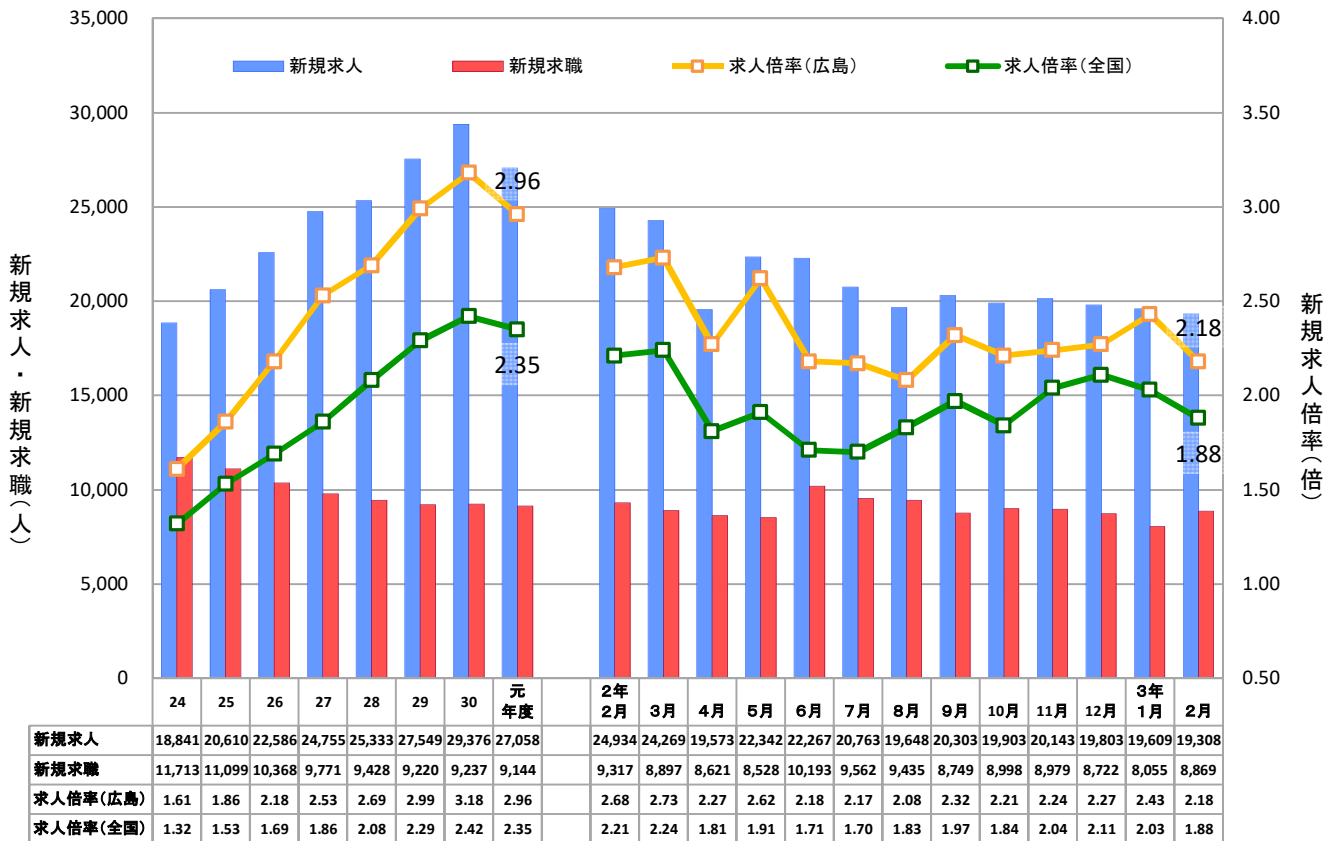
① 有効求人・求職と有効求人倍率の推移（受理地別・季節調整値）



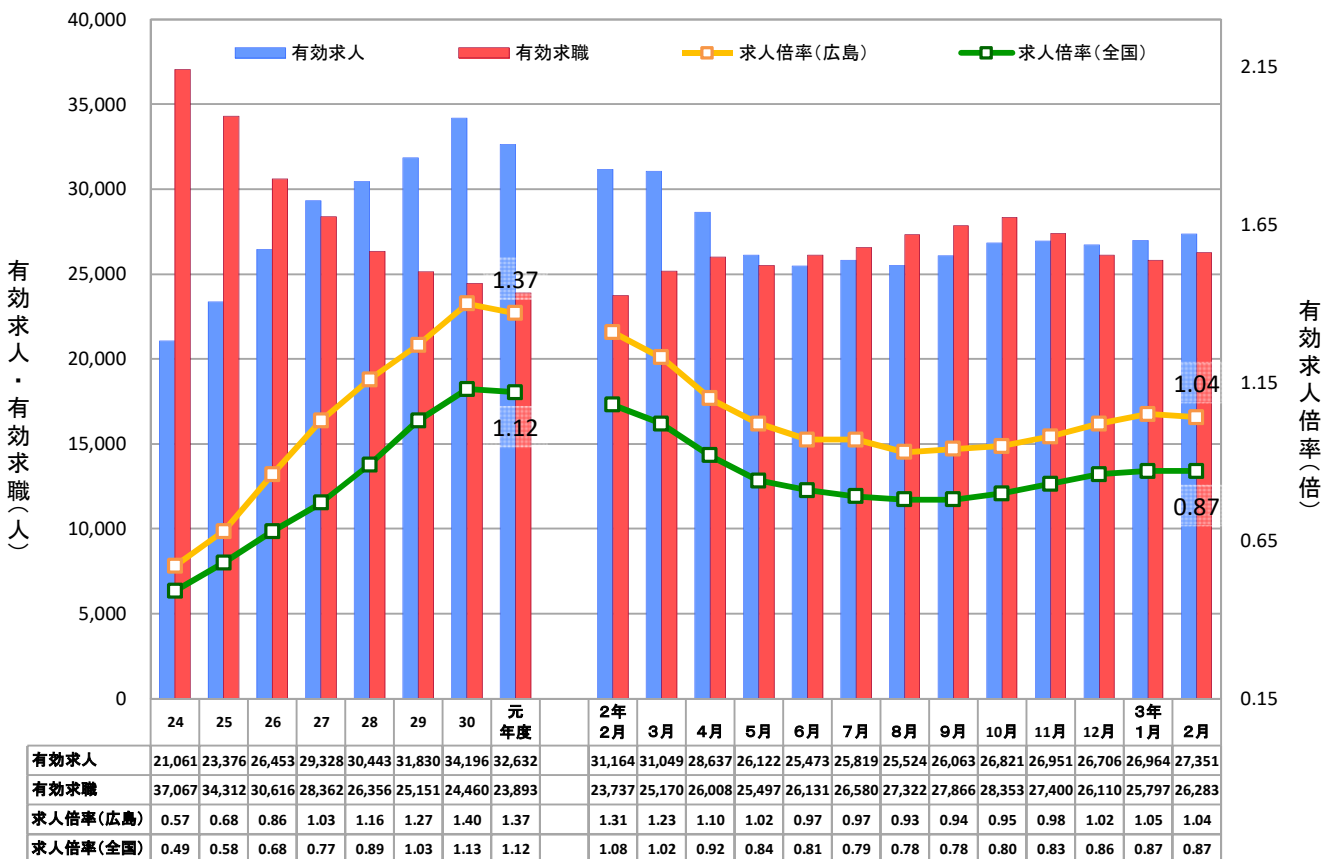
② 有効求人・求職と有効求人倍率の推移（就業地別・季節調整値）



③ 新規求人・求職と新規求人倍率の推移（季節調整値）



④ 正社員有効求人・求職と有効求人倍率の推移（原数値）



(注)常用フルタイム有効求職者にはフルタイムの派遣労働者や契約社員を希望する者も含まれるため、厳密な意味での正社員有効求人倍率より低い値となる。

1 労働力需給の動向

① 有効求人・求職、有効求人倍率の推移(原数値)

項目	年度			四半期				最近3か月		
	29	30	元	令和2年				令和2年	令和3年	
				1~3月	4~6月	7~9月	10~12月	12月	1月	2月
求人	76,799	83,177	77,616	73,263	60,537	55,000	55,385	54,542	56,017	56,736
	8.8	8.3	▲ 6.7	▲ 14.7	▲ 25.5	▲ 30.2	▲ 28.3	▲ 27.4	▲ 23.5	▲ 22.6
求職	40,889	40,032	39,517	38,845	42,574	44,618	45,368	43,619	42,921	43,690
	▲ 2.7	▲ 2.1	▲ 1.3	0.9	1.7	12.4	20.4	21.6	15.8	12.7
求人倍率	1.88	2.08	1.96	1.89	1.42	1.23	1.22	1.25	1.31	1.30
季節調整値	—	—	—	1.77	1.55	1.27	1.16	1.13	1.20	1.21
求人倍率(全国)	1.54	1.62	1.55	1.50	1.13	1.04	1.09	1.13	1.15	1.15
季節調整値	—	—	—	1.45	1.20	1.06	1.04	1.05	1.10	1.09

(注) 下段は対前年度比、又は対前年同期比(%)。

② 新規求人・求職、新規求人倍率の推移(原数値)

項目	年度			四半期				最近3か月		
	29	30	元	令和2年				令和2年	令和3年	
				1~3月	4~6月	7~9月	10~12月	12月	1月	2月
求人	27,549	29,376	27,058	25,747	20,975	19,269	19,585	18,529	21,701	19,945
	8.7	6.6	▲ 7.9	▲ 16.2	▲ 25.8	▲ 30.2	▲ 26.5	▲ 23.2	▲ 20.3	▲ 21.2
求職	9,220	9,237	9,144	9,712	10,161	8,570	7,718	6,605	8,557	9,171
	▲ 2.2	0.2	▲ 1.0	▲ 1.3	▲ 1.4	▲ 1.5	▲ 1.8	▲ 2.9	▲ 13.8	▲ 0.8
求人倍率	2.99	3.18	2.96	2.65	2.06	2.25	2.54	2.81	2.54	2.17
季節調整値	—	—	—	2.70	2.35	2.19	2.24	2.27	2.43	2.18
求人倍率(全国)	2.29	2.42	2.35	2.12	1.63	1.93	2.17	2.40	2.00	1.93
季節調整値	—	—	—	2.18	1.80	1.83	2.00	2.11	2.03	1.88

(注) 下段は対前年度比、又は対前年同期比(%)。

③ 正社員有効求人・求職、有効求人倍率の推移(原数値)

項目	年度			四半期				最近3か月		
	29	30	元	令和2年				令和2年	令和3年	
				1~3月	4~6月	7~9月	10~12月	12月	1月	2月
求人	31,830	34,196	32,632	31,049	26,744	25,802	26,826	26,706	26,964	27,351
	4.6	7.4	▲ 4.6	▲ 12.6	▲ 20.2	▲ 22.1	▲ 18.2	▲ 15.9	▲ 12.8	▲ 12.2
求職	25,151	24,460	23,893	23,825	25,879	27,256	27,288	26,110	25,797	26,283
	▲ 4.6	▲ 2.7	▲ 2.3	▲ 1.5	3.2	13.5	20.3	20.6	14.3	10.7
求人倍率	1.27	1.40	1.37	1.30	1.03	0.95	0.98	1.02	1.05	1.04
求人倍率(全国)	1.03	1.13	1.12	1.08	0.85	0.79	0.83	0.86	0.87	0.87

(注) 下段は対前年度比、又は対前年同期比(%)。

④ パートタイム有効求人・求職、有効求人倍率の推移(原数値)

項目	年度			四半期				最近3か月		
	29	30	元	令和2年				令和2年	令和3年	
				1~3月	4~6月	7~9月	10~12月	12月	1月	2月
求人	33,526	37,124	35,073	33,423	27,162	23,064	22,180	21,463	22,261	22,440
	14.7	10.7	▲ 5.5	▲ 12.7	▲ 26.3	▲ 34.4	▲ 36.4	▲ 37.3	▲ 33.3	▲ 32.6
求職	15,660	15,496	15,543	14,956	16,622	17,293	18,013	17,445	17,064	17,348
	0.3	▲ 1.0	0.3	4.9	▲ 0.5	10.9	20.8	23.5	18.2	15.9
求人倍率	2.14	2.40	2.26	2.23	1.63	1.33	1.23	1.23	1.30	1.29
求人倍率(全国)	1.80	1.81	1.71	1.71	1.21	1.11	1.16	1.21	1.24	1.24

(注) 下段は対前年度比、又は対前年同期比(%)。

2 産業別新規求人動向

① 主な産業の動向(原数値)

産業		年度			四半期				最近3か月		
		29	30	元	令和2年				令和2年	令和3年	
					1~3月	4~6月	7~9月	10~12月	12月	1月	2月
産業計	広島	27,549	29,376	27,058	25,747	20,975	19,269	19,585	18,529	21,701	19,945
		8.7	6.6	▲ 7.9	▲ 16.2	▲ 25.8	▲ 30.2	▲ 26.5	▲ 23.2	▲ 20.3	▲ 21.2
	全国	967,308	975,836	923,394	873,609	683,162	706,893	739,905	722,181	786,404	766,349
		4.8	0.9	▲ 5.4	▲ 13.9	▲ 27.5	▲ 24.7	▲ 21.2	▲ 18.6	▲ 11.6	▲ 14.6
建設	広島	1,596	1,701	1,680	1,609	1,608	1,605	1,508	1,565	1,607	1,570
		▲ 1.1	6.6	▲ 1.2	▲ 7.3	▲ 6.6	▲ 5.9	▲ 10.3	1.3	▲ 4.9	▲ 3.6
	全国	72,948	76,152	74,887	70,024	71,529	73,994	74,807	75,925	77,650	75,092
		6.3	4.4	▲ 1.7	▲ 10.3	▲ 8.1	▲ 3.5	▲ 0.3	6.5	11.9	10.0
製造	広島	2,896	3,136	2,679	2,467	1,771	1,843	1,914	1,955	2,175	1,893
		9.5	8.3	▲ 14.6	▲ 22.8	▲ 39.2	▲ 34.3	▲ 24.3	▲ 14.0	▲ 18.1	▲ 26.3
	全国	98,440	99,881	84,960	74,673	54,941	58,768	63,435	63,709	69,398	67,092
		10.5	1.5	▲ 14.9	▲ 24.6	▲ 39.2	▲ 35.3	▲ 24.5	▲ 18.0	▲ 11.3	▲ 9.8
情報通信	広島	471	411	378	396	309	278	337	369	343	236
		▲ 4.1	▲ 12.7	▲ 8.0	▲ 8.3	▲ 24.1	▲ 18.2	▲ 8.9	11.5	3.6	▲ 41.0
	全国	26,415	25,724	24,357	21,988	17,356	17,587	17,844	17,363	18,414	17,190
		0.8	▲ 2.6	▲ 5.3	▲ 13.9	▲ 30.0	▲ 30.5	▲ 29.7	▲ 26.8	▲ 16.3	▲ 23.2
運輸、郵便	広島	1,725	1,778	1,694	1,527	1,263	1,320	1,269	1,154	1,260	1,289
		7.4	3.1	▲ 4.7	▲ 14.9	▲ 30.3	▲ 25.0	▲ 24.4	▲ 18.4	▲ 24.6	▲ 13.3
	全国	55,362	57,398	53,778	48,383	38,467	39,309	41,367	36,608	44,155	39,368
		8.9	3.7	▲ 6.3	▲ 16.5	▲ 31.5	▲ 28.9	▲ 25.2	▲ 25.2	▲ 10.7	▲ 21.0
卸売、小売	広島	6,041	7,025	6,128	6,006	5,205	3,393	3,320	3,050	3,502	3,212
		18.5	16.3	▲ 12.8	▲ 17.1	▲ 17.9	▲ 44.7	▲ 45.0	▲ 43.2	▲ 49.2	▲ 43.4
	全国	142,068	140,781	129,454	117,401	91,468	91,509	91,604	84,201	96,733	93,441
		1.7	▲ 0.9	▲ 8.0	▲ 18.5	▲ 32.6	▲ 32.0	▲ 29.6	▲ 28.3	▲ 17.2	▲ 23.2
学術研究 専門・技術	広島	775	851	740	554	460	472	470	421	603	575
		2.1	9.8	▲ 13.0	▲ 33.0	▲ 44.4	▲ 50.3	▲ 25.2	▲ 23.6	11.3	5.9
	全国	25,362	25,159	23,775	21,473	17,473	18,718	19,179	19,195	19,548	19,760
		3.0	▲ 0.8	▲ 5.5	▲ 15.9	▲ 29.3	▲ 23.3	▲ 21.7	▲ 18.9	▲ 12.2	▲ 9.4
宿泊 飲食サービス	広島	1,426	1,440	1,437	1,378	952	1,000	1,099	574	1,184	1,061
		3.3	1.0	▲ 0.2	▲ 14.9	▲ 38.3	▲ 36.1	▲ 12.8	▲ 48.8	▲ 27.7	▲ 24.1
	全国	86,427	83,785	80,091	71,106	46,853	48,309	53,234	51,173	44,426	43,909
		1.7	▲ 3.1	▲ 4.4	▲ 17.5	▲ 44.4	▲ 41.8	▲ 35.0	▲ 31.4	▲ 37.5	▲ 41.0
生活関連サービス 娯楽	広島	1,068	1,074	933	816	669	711	746	742	896	809
		3.4	0.6	▲ 13.1	▲ 24.9	▲ 31.6	▲ 19.0	▲ 29.7	3.1	19.1	17.8
	全国	38,851	37,904	34,945	32,135	21,578	22,745	23,700	21,926	23,928	26,244
		2.5	▲ 2.4	▲ 7.8	▲ 16.9	▲ 40.9	▲ 36.2	▲ 33.2	▲ 30.8	▲ 26.2	▲ 23.2
教育 学習支援	広島	318	278	378	480	202	304	239	235	305	312
		20.5	▲ 12.6	36.0	37.9	▲ 56.0	11.4	▲ 20.1	▲ 32.3	▲ 8.4	▲ 3.4
	全国	15,894	15,885	15,868	18,224	10,483	12,134	12,828	13,798	14,465	16,430
		3.6	▲ 0.1	▲ 0.1	▲ 4.9	▲ 29.9	▲ 15.6	▲ 19.5	▲ 9.2	▲ 11.6	▲ 18.8
医療、福祉	広島	5,370	5,625	5,606	5,575	4,860	4,651	4,807	4,588	5,428	4,627
		8.0	4.7	▲ 0.3	▲ 7.2	▲ 12.5	▲ 18.2	▲ 14.2	▲ 14.4	▲ 10.0	▲ 15.7
	全国	214,146	221,317	222,606	218,402	183,678	190,619	198,288	197,139	215,137	200,361
		6.1	3.3	0.6	▲ 6.5	▲ 16.2	▲ 15.1	▲ 13.1	▲ 12.0	▲ 5.1	▲ 7.9
サービス	広島	4,024	4,131	3,654	3,273	2,550	2,521	2,585	2,605	2,644	2,867
		10.9	2.7	▲ 11.5	▲ 23.3	▲ 35.6	▲ 34.9	▲ 26.3	▲ 22.5	▲ 14.2	▲ 14.5
	全国	132,298	132,205	118,435	105,678	84,785	88,727	93,496	90,341	98,901	95,359
		4.6	▲ 0.1	▲ 10.4	▲ 21.0	▲ 32.4	▲ 28.0	▲ 21.7	▲ 16.5	▲ 6.9	▲ 12.5

(注) 下段は対前年度比、又は対前年同期比(%)。

② 主な製造業種別の動向(原数値)

年月	食料品	繊維	金属製品	はん用機械	生産用機械	電気機械	輸送用機械			製造業計
							全数	うち自動車	うち造船	
令和3年2月	267	139	223	166	138	53	405	193	194	1,893
対前年同月比	▲ 55.3	75.9	▲ 15.5	▲ 23.9	19.0	▲ 36.9	▲ 31.7	▲ 29.8	▲ 33.8	▲ 26.3

3 新規求職者の動向(常用)

① 性別・年齢別新規求職者数(原数値)

年齢区分	全数				男				女			
	フルタイム		パートタイム		フルタイム		パートタイム		フルタイム		パートタイム	
	対前年同月比		対前年同月比		対前年同月比		対前年同月比		対前年同月比		対前年同月比	
年齢計	5,708	▲ 4.7	3,422	6.2	2,819	▲ 9.2	808	6.9	2,889	0.3	2,614	6.1
19歳以下	81	15.7	21	75.0	39	39.3	6	20.0	42	0.0	15	114.3
20～24歳	621	▲ 5.5	86	▲ 10.4	247	▲ 17.4	12	▲ 29.4	374	4.5	74	▲ 6.3
25～29歳	775	▲ 9.1	191	▲ 4.0	363	▲ 4.2	14	▲ 48.1	412	▲ 12.9	177	2.9
30～34歳	667	▲ 2.1	263	▲ 0.4	303	▲ 7.6	25	47.1	364	3.1	238	▲ 3.6
35～39歳	527	▲ 12.2	323	3.5	233	▲ 20.7	19	▲ 9.5	294	▲ 3.6	304	4.8
40～44歳	599	▲ 18.8	318	3.9	257	▲ 33.1	28	40.0	342	▲ 3.1	290	1.4
45～49歳	725	▲ 4.9	363	▲ 8.6	334	▲ 4.3	25	19.0	391	▲ 5.3	338	▲ 9.9
50～54歳	573	2.3	316	14.5	239	▲ 15.5	32	28.0	334	21.0	284	13.1
55～59歳	422	0.7	281	12.9	234	▲ 3.7	38	▲ 20.8	188	6.8	243	20.9
60～64歳	389	4.9	367	4.3	289	4.3	109	▲ 17.4	100	6.4	258	17.3
65歳以上	329	17.5	893	17.7	281	16.1	500	18.2	48	26.3	393	17.0

(注)男女の合計は全数に一致しない。

② 就業・不就業状態別新規求職者数(原数値)

年月	新規求職者数	在職者	離職者	雇用者			自営	無業者	家事・育児従事者	その他	
				定年	事業主都合	自己都合					
令和3年2月	9,130	3,133	5,185	5,074	208	1,176	3,677	111	812	350	462
対前年同月比	▲ 0.9	▲ 4.0	0.8	0.5	▲ 0.5	12.6	▲ 2.7	15.6	1.0	▲ 4.1	5.2

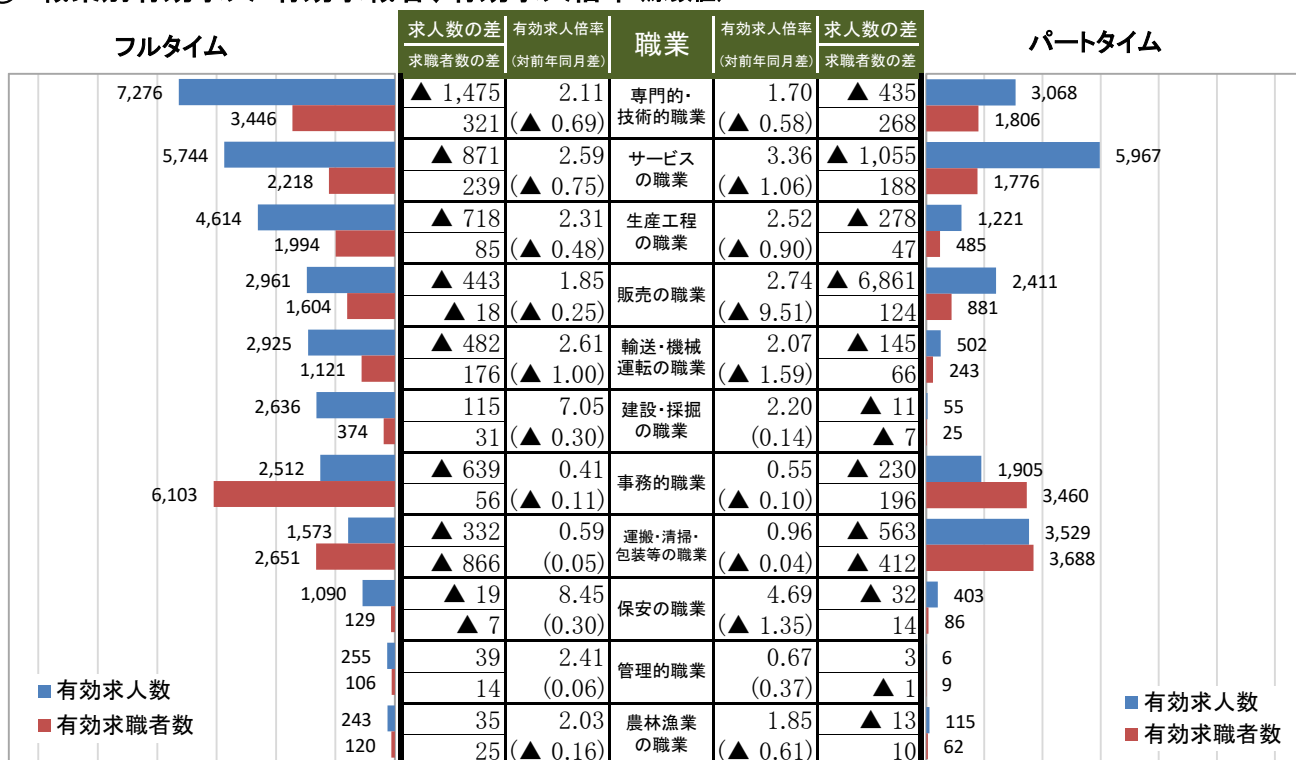
(注)「その他」は離職後1年を超える者などである。

4 有効求人・有効求職者の動向(常用)

① 有効求人・有効求職者数、有効求人倍率(職業計、原数値)

年月	フルタイム			パートタイム								
	有効求人	有効求職者	有効求人倍率	有効求人	有効求職者	有効求人倍率						
	対前年同月差	対前年同月差	対前年同月差	対前年同月差	対前年同月差	対前年同月差						
令和3年2月	31,829	▲ 4,790	26,283	2,546	1.21	▲ 0.33	19,182	▲ 9,620	17,243	2,343	1.11	▲ 0.82

② 職業別有効求人・有効求職者、有効求人倍率(原数値)



(注)1 職業は、上から常用フルタイム求人の多い順に並べている。

2 「求人数の差」及び「求職者数の差」の欄は、前年同月との差である。

5 公共職業安定所別有効求人倍率(受理地別・原数値)

地域	安定所	年度								令和2年												3年 1月	令和3年2月				
		24	25	26	27	28	29	30	元	2月	3月	4月	5月	6月	7月	8月	9月	10月	11月	12月	有効求人人数		有効求職者数	有効求人倍率			
																										対前年 同月差	対前年 同月差
西部地域	広島	1.13	1.38	1.69	2.04	2.31	2.43	2.57	2.43	2.24	2.12	1.89	1.69	1.55	1.49	1.46	1.45	1.49	1.52	1.59	1.72	19,142	▲ 4,621	11,674	1,059	1.64	▲ 0.60
	広島東	1.13	1.35	1.57	1.91	2.17	2.37	2.52	2.38	2.24	2.21	1.85	1.58	1.39	1.43	1.37	1.36	1.32	1.39	1.46	1.56	9,058	▲ 1,575	5,711	961	1.59	▲ 0.65
	可部	0.40	0.48	0.61	0.68	0.70	0.74	0.78	0.72	0.65	0.61	0.53	0.49	0.48	0.52	0.45	0.46	0.47	0.52	0.56	0.57	1,896	▲ 71	3,221	185	0.59	▲ 0.06
	廿日市	0.47	0.49	0.50	0.61	0.65	0.60	0.70	0.61	0.52	0.50	0.40	0.36	0.37	0.36	0.35	0.34	0.37	0.41	0.40	0.41	1,040	▲ 92	2,567	375	0.41	▲ 0.11
	大竹	0.62	0.68	0.78	0.80	0.79	0.87	0.88	0.94	1.09	0.97	0.83	0.76	0.79	0.72	0.76	0.79	0.62	0.70	0.61	0.59	300	▲ 176	481	46	0.62	▲ 0.47
	広島西条	1.00	1.05	1.24	1.47	1.73	2.87	4.23	3.59	3.52	3.15	2.22	2.39	2.61	2.17	1.44	1.05	0.97	1.02	1.01	1.07	3,285	▲ 6,054	2,920	270	1.13	▲ 2.39
	地域計	0.96	1.13	1.36	1.63	1.82	2.04	2.29	2.13	2.00	1.89	1.58	1.45	1.37	1.31	1.19	1.15	1.15	1.19	1.24	1.32	34,721	▲ 12,589	26,574	2,896	1.31	▲ 0.69
芸南地域	呉	0.55	0.75	0.87	1.03	1.17	1.27	1.35	1.25	1.21	1.18	1.06	0.94	0.88	0.90	0.87	0.86	0.83	0.87	0.97	0.96	3,087	▲ 480	3,221	261	0.96	▲ 0.25
	竹原	1.06	1.04	1.18	1.01	1.08	1.04	1.34	1.32	1.46	1.43	1.11	1.01	0.96	0.91	0.82	0.86	0.95	0.95	0.99	0.96	501	▲ 162	496	41	1.01	▲ 0.45
	地域計	0.61	0.78	0.91	1.03	1.16	1.24	1.35	1.26	1.24	1.21	1.07	0.95	0.89	0.90	0.86	0.86	0.85	0.88	0.97	0.96	3,588	▲ 642	3,717	302	0.97	▲ 0.27
東部地域	福山	0.92	1.04	1.34	1.60	1.70	1.88	1.96	1.97	2.05	2.03	1.78	1.64	1.59	1.57	1.51	1.52	1.52	1.56	1.44	1.46	10,649	▲ 2,178	7,327	1,082	1.45	▲ 0.60
	府中	0.54	0.54	0.64	0.78	0.82	1.05	1.20	1.05	0.99	0.95	0.91	0.85	0.79	0.73	0.70	0.69	0.73	0.80	0.81	0.77	889	▲ 103	1,122	116	0.79	▲ 0.20
	尾道	0.79	0.93	1.22	1.39	1.53	1.74	2.05	2.00	2.01	1.96	1.68	1.46	1.40	1.41	1.40	1.36	1.30	1.34	1.39	1.34	2,896	▲ 737	2,064	261	1.40	▲ 0.61
	三原	0.92	0.99	1.19	1.43	1.43	1.66	1.55	1.62	1.52	1.25	1.05	1.11	1.17	1.24	1.15	1.25	1.21	1.23	1.31	1.41	1,532	▲ 123	1,231	142	1.24	▲ 0.28
	地域計	0.86	0.97	1.24	1.47	1.56	1.75	1.86	1.85	1.88	1.82	1.60	1.47	1.43	1.43	1.37	1.39	1.38	1.41	1.36	1.36	15,966	▲ 3,141	11,744	1,601	1.36	▲ 0.52
北部地域	三次	0.87	1.22	1.30	1.32	1.59	1.74	1.96	1.95	1.86	1.77	1.51	1.43	1.37	1.40	1.32	1.39	1.43	1.53	1.50	1.51	1,152	▲ 153	746	43	1.54	▲ 0.32
	庄原	1.00	1.28	1.29	1.65	1.67	1.77	1.68	1.45	1.59	1.50	1.15	0.99	1.00	1.06	1.04	1.02	0.99	1.01	1.14	1.13	533	▲ 63	452	76	1.18	▲ 0.41
	安芸高田	1.01	1.37	1.45	1.47	1.51	1.66	1.82	1.64	1.65	1.62	1.26	1.14	1.08	1.16	1.19	1.23	1.28	1.24	1.30	1.66	776	37	457	10	1.70	0.05
	地域計	0.94	1.28	1.34	1.44	1.59	1.73	1.85	1.73	1.73	1.66	1.34	1.23	1.19	1.25	1.21	1.25	1.28	1.31	1.35	1.45	2,461	▲ 179	1,655	129	1.49	▲ 0.24
広島県全体	広島県全体	0.90	1.06	1.29	1.52	1.68	1.88	2.08	1.96	1.89	1.80	1.53	1.40	1.34	1.30	1.21	1.19	1.19	1.23	1.25	1.31	56,736	▲ 16,551	43,690	4,928	1.30	▲ 0.59
	季節調整値	—	—	—	—	—	—	—	—	1.76	1.73	1.65	1.53	1.46	1.36	1.25	1.20	1.18	1.17	1.13	1.20	54,329	▲ 16,497	44,981	4,850	1.21	▲ 0.55

6 職業安定等業務主要指標(その1)

年度/年・月	新規求人・求職							月間有効求人・求職							就 職			充 足		
	① 求 人 数		② 求職申込件数		③ 求人倍率[①÷②]			④ 求 人 数		⑤ 求 職 者 数		⑥ 求人倍率[④÷⑤]			⑦ 就 職 件 数		⑧ 就職率 [⑦÷②]	⑨ 充 足 数		⑩ 充足率 [⑨÷①]
	前年比	前年比	前年比	季節調整値	前年差 前月差	前年比	前年比	前年比	季節調整値	前年差 前月差	前年比	前年比	前年比	前年比						
平成24年度	18,841	8.2	11,713	▲ 3.4	1.61		0.17	49,409	9.0	54,772	▲ 0.3	0.90		0.08	4,344	▲ 1.5	37.1	4,580	0.4	24.3
25	20,610	9.4	11,099	▲ 5.2	1.86		0.25	54,803	10.9	51,644	▲ 5.7	1.06		0.16	4,277	▲ 1.5	38.5	4,543	▲ 0.8	22.0
26	22,586	9.6	10,368	▲ 6.6	2.18		0.32	61,469	12.2	47,819	▲ 7.4	1.29		0.23	4,067	▲ 4.9	39.2	4,305	▲ 5.2	19.1
27	24,755	9.6	9,771	▲ 5.8	2.53		0.35	67,979	10.6	44,578	▲ 6.8	1.52		0.23	3,867	▲ 4.9	39.6	4,105	▲ 4.6	16.6
28	25,333	2.3	9,428	▲ 3.5	2.69		0.16	70,568	3.8	42,029	▲ 5.7	1.68		0.16	3,700	▲ 4.3	39.2	3,891	▲ 5.2	15.4
29	27,549	8.7	9,220	▲ 2.2	2.99		0.30	76,799	8.8	40,889	▲ 2.7	1.88		0.20	3,573	▲ 3.4	38.8	3,740	▲ 3.9	13.6
30	29,376	6.6	9,237	0.2	3.18		0.19	83,177	8.3	40,032	▲ 2.1	2.08		0.20	3,296	▲ 7.8	35.7	3,512	▲ 6.1	12.0
令和元年度	27,058	▲ 7.9	9,144	▲ 1.0	2.96		▲ 0.22	77,616	▲ 6.7	39,517	▲ 1.3	1.96		▲ 0.12	3,065	▲ 7.0	33.5	3,240	▲ 7.7	12.0
平成31年 2月	30,394	2.7	9,478	▲ 0.7	3.21	<i>3.18</i>	▲ 0.05	85,863	2.9	38,430	▲ 2.4	2.23	<i>2.09</i>	0.00	3,396	▲ 5.4	35.8	3,641	▲ 3.3	12.0
3月	28,426	▲ 1.3	9,915	▲ 6.0	2.87	<i>3.14</i>	▲ 0.04	86,970	3.1	39,964	▲ 4.5	2.18	<i>2.10</i>	0.01	3,839	▲ 15.3	38.7	4,140	▲ 12.8	14.6
令和元年 4月	29,482	0.8	12,294	▲ 3.3	2.40	<i>3.17</i>	0.03	83,172	2.2	42,096	▲ 4.9	1.98	<i>2.12</i>	0.02	3,649	▲ 8.2	29.7	3,845	▲ 6.3	13.0
5月	28,677	▲ 4.5	9,913	▲ 1.9	2.89	<i>3.06</i>	▲ 0.11	81,551	▲ 1.0	42,139	▲ 4.7	1.94	<i>2.11</i>	▲ 0.01	3,457	▲ 9.6	34.9	3,677	▲ 9.0	12.8
6月	26,616	▲ 6.0	8,710	0.1	3.06	<i>3.02</i>	▲ 0.04	78,986	▲ 3.7	41,326	▲ 2.5	1.91	<i>2.08</i>	▲ 0.03	3,177	▲ 10.9	36.5	3,340	▲ 12.6	12.5
7月	29,067	4.5	9,122	11.1	3.19	<i>3.04</i>	0.02	79,237	▲ 1.5	40,493	0.9	1.96	<i>2.06</i>	▲ 0.02	3,276	9.9	35.9	3,487	7.3	12.0
8月	27,469	▲ 10.6	7,936	▲ 11.2	3.46	<i>3.26</i>	0.22	78,710	▲ 4.2	39,261	▲ 1.1	2.00	<i>2.06</i>	0.00	2,608	▲ 12.9	32.9	2,728	▲ 15.0	9.9
9月	26,237	▲ 4.9	9,037	7.2	2.90	<i>2.92</i>	▲ 0.34	78,342	▲ 4.1	39,336	1.1	1.99	<i>2.01</i>	▲ 0.05	3,071	4.7	34.0	3,233	2.1	12.3
10月	29,731	▲ 4.7	9,017	▲ 7.3	3.30	<i>3.07</i>	0.15	78,952	▲ 7.6	39,105	▲ 2.9	2.02	<i>2.00</i>	▲ 0.01	3,216	▲ 7.3	35.7	3,415	▲ 8.7	11.5
11月	26,040	▲ 11.9	7,757	▲ 2.6	3.36	<i>2.85</i>	▲ 0.22	77,505	▲ 7.3	38,057	▲ 1.8	2.04	<i>1.95</i>	▲ 0.05	2,849	▲ 9.5	36.7	3,051	▲ 7.8	11.7
12月	24,131	▲ 6.7	6,804	3.9	3.55	<i>2.87</i>	0.02	75,148	▲ 7.8	35,861	▲ 0.9	2.10	<i>1.91</i>	▲ 0.04	2,635	▲ 0.4	38.7	2,758	▲ 1.3	11.4
令和2年 1月	27,229	▲ 18.3	9,925	▲ 1.9	2.74	<i>2.69</i>	▲ 0.18	73,214	▲ 13.6	37,076	▲ 0.2	1.97	<i>1.81</i>	▲ 0.10	2,346	▲ 15.7	23.6	2,500	▲ 14.5	9.2
2月	25,314	▲ 16.7	9,242	▲ 2.5	2.74	<i>2.68</i>	▲ 0.01	73,287	▲ 14.6	38,762	0.9	1.89	<i>1.76</i>	▲ 0.05	2,744	▲ 19.2	29.7	2,878	▲ 21.0	11.4
3月	24,698	▲ 13.1	9,969	0.5	2.48	<i>2.73</i>	0.05	73,287	▲ 15.7	40,696	1.8	1.80	<i>1.73</i>	▲ 0.03	3,746	▲ 2.4	37.6	3,967	▲ 4.2	16.1
4月	20,521	▲ 30.4	11,851	▲ 3.6	1.73	<i>2.27</i>	▲ 0.46	64,976	▲ 21.9	42,468	0.9	1.53	<i>1.65</i>	▲ 0.08	2,763	▲ 24.3	23.3	2,975	▲ 22.6	14.5
5月	20,438	▲ 28.7	8,379	▲ 15.5	2.44	<i>2.62</i>	0.35	58,714	▲ 28.0	41,867	▲ 0.6	1.40	<i>1.53</i>	▲ 0.12	2,094	▲ 39.4	25.0	2,183	▲ 40.6	10.7
6月	21,967	▲ 17.5	10,252	17.7	2.14	<i>2.18</i>	▲ 0.44	57,922	▲ 26.7	43,386	5.0	1.34	<i>1.46</i>	▲ 0.07	2,741	▲ 13.7	26.7	2,959	▲ 11.4	13.5
7月	20,055	▲ 31.0	8,785	▲ 3.7	2.28	<i>2.17</i>	▲ 0.01	56,573	▲ 28.6	43,521	7.5	1.30	<i>1.36</i>	▲ 0.10	2,524	▲ 23.0	28.7	2,697	▲ 22.7	13.4
8月	17,810	▲ 35.2	8,233	3.7	2.16	<i>2.08</i>	▲ 0.09	54,181	▲ 31.2	44,696	13.8	1.21	<i>1.25</i>	▲ 0.11	2,190	▲ 16.0	26.6	2,282	▲ 16.3	12.8
9月	19,943	▲ 24.0	8,693	▲ 3.8	2.29	<i>2.32</i>	0.24	54,245	▲ 30.8	45,638	16.0	1.19	<i>1.20</i>	▲ 0.05	2,663	▲ 13.3	30.6	2,840	▲ 12.2	14.2
10月	21,056	▲ 29.2	9,172	1.7	2.30	<i>2.21</i>	▲ 0.11	55,520	▲ 29.7	46,790	19.7	1.19	<i>1.18</i>	▲ 0.02	2,700	▲ 16.0	29.4	2,886	▲ 15.5	13.7
11月	19,171	▲ 26.4	7,377	▲ 4.9	2.60	<i>2.24</i>	0.03	56,092	▲ 27.6	45,695	20.1	1.23	<i>1.17</i>	▲ 0.01	2,458	▲ 13.7	33.3	2,604	▲ 14.7	13.6
12月	18,529	▲ 23.2	6,605	▲ 2.9	2.81	<i>2.27</i>	0.03	54,542	▲ 27.4	43,619	21.6	1.25	<i>1.13</i>	▲ 0.04	2,264	▲ 14.1	34.3	2,384	▲ 13.6	12.9
令和3年 1月	21,701	▲ 20.3	8,557	▲ 13.8	2.54	<i>2.43</i>	0.16	56,017	▲ 23.5	42,921	15.8	1.31	<i>1.20</i>	0.07	2,202	▲ 6.1	25.7	2,315	▲ 7.4	10.7
2月	19,945	▲ 21.2	9,171	▲ 0.8	2.17	<i>2.18</i>	▲ 0.25	56,736	▲ 22.6	43,690	12.7	1.30	<i>1.21</i>	0.01	2,700	▲ 1.6	29.4	2,855	▲ 0.8	14.3

(注) 1 求人・求職関係は、学卒を除きパートタイムを含む。

7 職業安定等業務主要指標(その2)

年度/年・月	正社員有効求人・求職						パートタイム有効求人・求職						全国の求人倍率				完全失業者数 [万人]		完全失業率					
	① 求人数		② 常用求職者数		③ 求人倍率[①÷②]		④ 求人数		⑤ 求職者数		⑥ 求人倍率[④÷⑤]		⑦ 新規	⑧ 有効		⑨ 正社員 有効	⑩ パート タイム 有効	⑪ 全国	⑫ 広島	⑬ 全国	⑭ 広島			
		前年比		前年比		前年差		前年比		前年比		前年差	季節 調整値	季節 調整値						季節 調整値				
平成24年度	21,061	2.6	37,067	▲ 1.7	0.57	0.03	20,642	18.0	17,637	2.8	1.17	0.15	1.32		0.82		0.49	1.12	285	5.2	4.3		3.6	
25	23,376	11.0	34,312	▲ 7.4	0.68	0.11	21,795	5.6	17,258	▲ 2.1	1.26	0.09	1.53		0.97		0.58	1.28	265	5.2	4.0		3.6	
26	26,453	13.2	30,616	▲ 10.8	0.86	0.18	24,596	12.9	17,130	▲ 0.7	1.44	0.18	1.69		1.11		0.68	1.41	236	4.6	3.6		3.2	
27	29,328	10.9	28,362	▲ 7.4	1.03	0.17	27,577	12.1	16,144	▲ 5.8	1.71	0.27	1.86		1.23		0.77	1.57	222	4.4	3.4		3.0	
28	30,443	3.8	26,356	▲ 7.1	1.16	0.13	29,221	6.0	15,606	▲ 3.3	1.87	0.16	2.08		1.39		0.89	1.73	208	4.0	3.1		2.8	
29	31,830	4.6	25,151	▲ 4.6	1.27	0.11	33,526	14.7	15,660	0.3	2.14	0.27	2.29		1.54		1.03	1.80	190	3.5	2.8		2.4	
30	34,196	7.4	24,460	▲ 2.7	1.40	0.13	37,124	10.7	15,496	▲ 1.0	2.40	0.26	2.42		1.62		1.13	1.81	166	3.5	2.4		2.4	
令和元年度	32,632	▲ 4.6	23,893	▲ 2.3	1.37	▲ 0.03	35,073	▲ 5.5	15,543	0.3	2.26	▲ 0.14	2.35		1.55		1.12	1.71	162	3.5	2.4		2.4	
平成31年 2月	35,650	6.5	24,214	▲ 0.5	1.47	0.09	38,472	2.0	14,141	▲ 5.4	2.72	0.20	2.49	2.44	1.72	1.62	1.18	1.97	156		2.3	2.4		
3月	35,941	4.6	25,220	▲ 3.2	1.43	0.11	38,987	4.6	14,675	▲ 6.6	2.66	0.29	2.24	2.42	1.66	1.63	1.14	1.92	174	3.7	2.5	2.5	2.5	
令和元年 4月	34,231	3.1	25,687	▲ 4.5	1.33	0.10	37,856	4.0	16,333	▲ 5.5	2.32	0.21	1.85	2.41	1.52	1.62	1.08	1.68	176		2.6	2.4		
5月	33,470	1.7	25,083	▲ 5.2	1.33	0.09	36,971	▲ 1.5	16,971	▲ 4.1	2.18	0.06	2.25	2.42	1.48	1.61	1.07	1.60	165		2.4	2.3		
6月	32,882	▲ 1.5	24,429	▲ 2.4	1.35	0.02	35,696	▲ 3.4	16,800	▲ 2.7	2.12	▲ 0.02	2.48	2.37	1.51	1.61	1.10	1.60	162	3.6	2.3	2.3	2.4	
7月	33,069	0.5	24,384	0.2	1.36	0.01	35,598	▲ 0.9	16,018	1.9	2.22	▲ 0.07	2.48	2.36	1.55	1.60	1.12	1.68	156		2.3	2.3		
8月	33,020	▲ 2.0	23,832	▲ 2.0	1.39	0.00	35,139	▲ 3.6	15,337	0.3	2.29	▲ 0.09	2.63	2.42	1.58	1.60	1.13	1.72	157		2.3	2.3		
9月	33,340	▲ 2.0	23,803	0.3	1.40	▲ 0.03	34,799	▲ 3.7	15,444	2.2	2.25	▲ 0.14	2.43	2.32	1.59	1.59	1.14	1.71	168	3.4	2.4	2.4	2.3	
10月	33,761	▲ 4.6	23,550	▲ 3.8	1.43	▲ 0.02	35,260	▲ 6.8	15,462	▲ 1.5	2.28	▲ 0.13	2.64	2.44	1.60	1.58	1.15	1.73	164		2.4	2.4		
11月	32,915	▲ 5.1	22,819	▲ 3.2	1.44	▲ 0.03	35,074	▲ 5.4	15,153	0.3	2.31	▲ 0.14	2.67	2.40	1.63	1.57	1.18	1.77	151		2.2	2.3		
12月	31,750	▲ 5.6	21,652	▲ 2.1	1.47	▲ 0.05	34,211	▲ 5.8	14,129	1.0	2.42	▲ 0.17	2.83	2.49	1.68	1.55	1.21	1.88	145	3.2	2.1	2.2	2.2	
令和2年 1月	30,935	▲ 11.5	22,568	▲ 2.4	1.37	▲ 0.14	33,355	▲ 10.8	14,433	3.4	2.31	▲ 0.37	2.04	2.10	1.57	1.51	1.13	1.77	159		2.3	2.4		
2月	31,164	▲ 12.6	23,737	▲ 2.0	1.31	▲ 0.16	33,282	▲ 13.5	14,968	5.8	2.22	▲ 0.50	2.30	2.21	1.53	1.45	1.08	1.74	159		2.3	2.4		
3月	31,049	▲ 13.6	25,170	▲ 0.2	1.23	▲ 0.20	33,633	▲ 13.7	15,466	5.4	2.17	▲ 0.49	2.03	2.24	1.43	1.40	1.02	1.62	176	3.3	2.6	2.5	2.3	
4月	28,637	▲ 16.3	26,008	1.2	1.10	▲ 0.23	29,033	▲ 23.3	16,394	0.4	1.77	▲ 0.55	1.40	1.81	1.23	1.30	0.92	1.35	189		2.8	2.6		
5月	26,122	▲ 22.0	25,497	1.7	1.02	▲ 0.31	26,193	▲ 29.2	16,296	▲ 4.0	1.61	▲ 0.57	1.79	1.91	1.10	1.18	0.84	1.18	198		2.9	2.8		
6月	25,473	▲ 22.5	26,131	7.0	0.97	▲ 0.38	26,261	▲ 26.4	17,176	2.2	1.53	▲ 0.59	1.74	1.71	1.05	1.12	0.81	1.11	195	3.3	2.8	2.8	2.2	
7月	25,819	▲ 21.9	26,580	9.0	0.97	▲ 0.39	24,728	▲ 30.5	16,864	5.3	1.47	▲ 0.75	1.80	1.70	1.05	1.09	0.79	1.13	197		2.9	2.9		
8月	25,524	▲ 22.7	27,322	14.6	0.93	▲ 0.46	22,628	▲ 35.6	17,307	12.8	1.31	▲ 0.98	1.95	1.83	1.03	1.05	0.78	1.11	206		3.0	3.0		
9月	26,063	▲ 21.8	27,866	17.1	0.94	▲ 0.46	21,835	▲ 37.3	17,707	14.7	1.23	▲ 1.02	2.06	1.97	1.03	1.04	0.78	1.10	210	3.6	3.0	3.0	2.4	
10月	26,821	▲ 20.6	28,353	20.4	0.95	▲ 0.48	22,166	▲ 37.1	18,370	18.8	1.21	▲ 1.07	1.97	1.84	1.06	1.04	0.80	1.12	215		3.1	3.1		
11月	26,951	▲ 18.1	27,400	20.1	0.98	▲ 0.46	22,910	▲ 34.7	18,225	20.3	1.26	▲ 1.05	2.20	2.04	1.09	1.05	0.83	1.16	195		2.8	3.0		
12月	26,706	▲ 15.9	26,110	20.6	1.02	▲ 0.45	21,463	▲ 37.3	17,445	23.5	1.23	▲ 1.19	2.40	2.11	1.13	1.05	0.86	1.21	194	3.9	2.8	3.0	2.6	
令和3年 1月	26,964	▲ 12.8	25,797	14.3	1.05	▲ 0.32	22,261	▲ 33.3	17,064	18.2	1.30	▲ 1.01	2.00	2.03	1.15	1.10	0.87	1.24	197		2.9	2.9		
2月	27,351	▲ 12.2	26,283	10.7	1.04	▲ 0.27	22,440	▲ 32.6	17,348	15.9	1.29	▲ 0.93	1.93	1.88	1.15	1.09	0.87	1.24	194		2.8	2.9		

(注) 1 完全失業者数及び完全失業率は総務省統計局「労働力調査」による。なお、広島県の数値はモデル推計値であり、年度欄は年平均値。

8 職業安定等業務主要指標（その3）

年度/年・月	産業別新規求人数（主な産業）																						
	① 建設		② 製造		③ 情報通信		④ 運輸、郵便		⑤ 卸売、小売		⑥ 学術研究 専門・技術		⑦ 宿泊 飲食サービス		⑧ 生活関連サービス 娯楽		⑨ 教育、学習支援		⑩ 医療、福祉		⑪ サービス		
	前年比	前年比	前年比	前年比	前年比	前年比	前年比	前年比	前年比	前年比	前年比	前年比	前年比	前年比	前年比	前年比	前年比	前年比	前年比	前年比	前年比		
平成24年度	1,141	9.7	1,782	▲ 6.8	396	11.5	1,414	▲ 7.3	3,916	19.3	626	3.8	1,080	1.9	664	6.2	199	8.2	3,956	12.7	2,489	15.1	
25	1,394	22.2	2,196	23.2	365	▲ 7.8	1,531	8.3	3,892	▲ 0.6	739	18.1	1,153	6.8	756	13.9	209	5.0	4,023	1.7	3,019	21.3	
26	1,485	6.5	2,582	17.6	396	8.5	1,438	▲ 6.1	4,267	9.6	753	1.9	1,217	5.6	871	15.2	230	10.0	4,452	10.7	3,266	8.2	
27	1,606	8.1	2,710	5.0	461	16.4	1,542	7.2	4,955	16.1	786	4.4	1,325	8.9	950	9.1	261	13.5	4,744	6.6	3,539	8.4	
28	1,613	0.4	2,644	▲ 2.4	491	6.5	1,606	4.2	5,098	2.9	759	▲ 3.4	1,380	4.2	1,033	8.7	264	1.1	4,971	4.8	3,630	2.6	
29	1,596	▲ 1.1	2,896	9.5	471	▲ 4.1	1,725	7.4	6,041	18.5	775	2.1	1,426	3.3	1,068	3.4	318	20.5	5,370	8.0	4,024	10.9	
30	1,701	6.6	3,136	8.3	411	▲ 12.7	1,778	3.1	7,025	16.3	851	9.8	1,440	1.0	1,074	0.6	278	▲ 12.6	5,625	4.7	4,131	2.7	
令和元年度	1,680	▲ 1.2	2,679	▲ 14.6	378	▲ 8.0	1,694	▲ 4.7	6,128	▲ 12.8	740	▲ 13.0	1,437	▲ 0.2	933	▲ 13.1	378	36.0	5,606	▲ 0.3	3,654	▲ 11.5	
平成31年	2月	1,612	3.6	3,072	▲ 8.6	490	20.1	1,875	▲ 2.4	6,679	4.2	1,059	33.0	1,526	0.1	1,040	▲ 13.0	460	44.7	6,133	6.6	4,068	1.2
	3月	1,615	▲ 8.4	3,050	3.0	396	10.6	1,699	▲ 6.2	7,004	7.0	683	▲ 20.2	1,719	19.2	1,021	6.5	277	▲ 17.8	5,140	▲ 7.3	3,889	▲ 9.6
令和元年	4月	1,884	9.0	3,013	▲ 1.3	373	17.7	1,693	9.9	6,628	▲ 8.7	856	▲ 9.3	1,722	30.7	1,008	▲ 10.6	322	22.0	5,921	6.6	4,407	0.5
	5月	1,552	▲ 6.6	2,905	▲ 8.4	346	▲ 18.2	2,217	14.6	6,491	▲ 12.6	1,088	46.4	1,435	▲ 12.8	1,001	▲ 18.2	254	▲ 3.4	5,682	1.7	3,644	▲ 11.7
	6月	1,729	5.7	2,821	▲ 7.9	503	6.8	1,528	▲ 17.6	5,892	▲ 14.0	537	▲ 31.7	1,474	10.2	924	▲ 4.8	802	152.2	5,068	▲ 3.0	3,832	▲ 8.0
	7月	1,897	10.2	2,967	7.4	339	16.1	1,725	12.8	6,225	▲ 9.2	984	1.4	1,587	33.7	992	▲ 4.6	358	68.1	6,092	11.3	4,180	6.7
	8月	1,475	▲ 9.1	2,660	▲ 20.1	371	3.3	1,863	▲ 8.6	6,411	▲ 16.3	1,324	40.1	1,395	16.0	863	▲ 31.7	209	1.0	5,388	▲ 10.4	3,590	▲ 15.4
	9月	1,743	▲ 4.1	2,787	▲ 10.4	309	▲ 19.1	1,689	0.4	5,763	▲ 13.8	543	▲ 28.7	1,713	19.3	779	▲ 18.3	252	▲ 9.0	5,588	9.8	3,847	1.4
	10月	2,044	11.1	3,088	▲ 9.6	334	▲ 28.2	1,888	▲ 0.4	6,499	▲ 10.9	733	▲ 11.7	1,480	▲ 12.7	1,583	42.9	306	40.4	6,145	1.7	3,756	▲ 16.2
	11月	1,457	▲ 15.1	2,229	▲ 26.3	446	▲ 5.1	1,731	▲ 15.6	6,244	▲ 4.7	600	▲ 43.6	1,180	▲ 12.1	879	▲ 8.5	245	2.5	5,305	▲ 5.5	3,410	▲ 20.2
	12月	1,545	5.2	2,273	▲ 26.9	331	▲ 27.7	1,415	▲ 0.5	5,366	▲ 10.2	551	▲ 19.6	1,121	▲ 10.7	720	▲ 26.3	347	18.0	5,359	10.0	3,360	▲ 0.6
令和2年	1月	1,689	▲ 14.7	2,655	▲ 23.3	331	▲ 19.5	1,671	▲ 7.6	6,891	▲ 14.4	542	▲ 26.8	1,638	1.5	752	▲ 37.2	333	8.5	6,031	▲ 10.6	3,082	▲ 36.4
	2月	1,628	1.0	2,570	▲ 16.3	400	▲ 18.4	1,487	▲ 20.7	5,678	▲ 15.0	543	▲ 48.7	1,397	▲ 8.5	687	▲ 33.9	323	▲ 29.8	5,490	▲ 10.5	3,352	▲ 17.6
	3月	1,511	▲ 6.4	2,175	▲ 28.7	458	15.7	1,424	▲ 16.2	5,450	▲ 22.2	577	▲ 15.5	1,100	▲ 36.0	1,008	▲ 1.3	785	183.4	5,204	1.2	3,384	▲ 13.0
	4月	1,542	▲ 18.2	1,966	▲ 34.7	271	▲ 27.3	1,229	▲ 27.4	4,311	▲ 35.0	451	▲ 47.3	1,108	▲ 35.7	710	▲ 29.6	167	▲ 48.1	5,091	▲ 14.0	2,489	▲ 43.5
	5月	1,534	▲ 1.2	1,633	▲ 43.8	371	7.2	1,378	▲ 37.8	5,529	▲ 14.8	449	▲ 58.7	873	▲ 39.2	445	▲ 55.5	211	▲ 16.9	4,613	▲ 18.8	2,433	▲ 33.2
	6月	1,747	1.0	1,715	▲ 39.2	286	▲ 43.1	1,183	▲ 22.6	5,775	▲ 2.0	480	▲ 10.6	876	▲ 40.6	851	▲ 7.9	227	▲ 71.7	4,877	▲ 3.8	2,729	▲ 28.8
	7月	1,534	▲ 19.1	1,940	▲ 34.6	272	▲ 19.8	1,232	▲ 28.6	3,397	▲ 45.4	509	▲ 48.3	1,299	▲ 18.1	830	▲ 16.3	426	19.0	4,880	▲ 19.9	2,455	▲ 41.3
	8月	1,490	1.0	1,665	▲ 37.4	313	▲ 15.6	1,477	▲ 20.7	2,888	▲ 55.0	433	▲ 67.3	962	▲ 31.0	562	▲ 34.9	177	▲ 15.3	4,260	▲ 20.9	2,285	▲ 36.4
	9月	1,792	2.8	1,925	▲ 30.9	250	▲ 19.1	1,251	▲ 25.9	3,893	▲ 32.4	473	▲ 12.9	739	▲ 56.9	740	▲ 5.0	308	22.2	4,814	▲ 13.9	2,824	▲ 26.6
	10月	1,571	▲ 23.1	2,109	▲ 31.7	337	0.9	1,422	▲ 24.7	3,477	▲ 46.5	567	▲ 22.6	1,434	▲ 3.1	736	▲ 53.5	250	▲ 18.3	5,332	▲ 13.2	2,638	▲ 29.8
	11月	1,389	▲ 4.7	1,678	▲ 24.7	306	▲ 31.4	1,231	▲ 28.9	3,432	▲ 45.0	421	▲ 29.8	1,290	9.3	761	▲ 13.4	233	▲ 4.9	4,501	▲ 15.2	2,511	▲ 26.4
	12月	1,565	1.3	1,955	▲ 14.0	369	11.5	1,154	▲ 18.4	3,050	▲ 43.2	421	▲ 23.6	574	▲ 48.8	742	3.1	235	▲ 32.3	4,588	▲ 14.4	2,605	▲ 22.5
令和3年	1月	1,607	▲ 4.9	2,175	▲ 18.1	343	3.6	1,260	▲ 24.6	3,502	▲ 49.2	603	11.3	1,184	▲ 27.7	896	19.1	305	▲ 8.4	5,428	▲ 10.0	2,644	▲ 14.2
	2月	1,570	▲ 3.6	1,893	▲ 26.3	236	▲ 41.0	1,289	▲ 13.3	3,212	▲ 43.4	575	5.9	1,061	▲ 24.1	809	17.8	312	▲ 3.4	4,627	▲ 15.7	2,867	▲ 14.5

(注) 平成21年度から「日本標準産業分類」に基づいて計上している。

9 職業安定等業務主要指標（その4）

就業・不就業状態別新規求職者数（パートを含む常用）

年度/年・月	① 新規求職者数 〔②+③+⑨〕		② 在職者		③ 離職者 〔④+⑧〕		④ 雇用者							⑧ 自営		⑨ 無業者 〔⑩+⑪〕		⑩ 家事・育児 従事者		⑪ その他			
	前年比	前年比	前年比	前年比	前年比	前年比	⑤ 定年		⑥ 事業主都合		⑦ 自己都合		前年比	前年比	前年比	前年比	前年比	前年比	前年比	前年比			
							前年比	前年比	前年比	前年比	前年比	前年比											
平成24年度	11,685	▲ 3.4	2,300	3.4	7,461	▲ 0.6	7,317	▲ 0.4	390	▲ 8.0	2,048	3.1	4,864	▲ 1.1	144	▲ 7.7	1,924	▲ 18.6	599	17.9	1,325	▲ 28.6	
25	11,063	▲ 5.3	2,377	3.3	7,003	▲ 6.1	6,877	▲ 6.0	355	▲ 9.0	1,788	▲ 12.7	4,719	▲ 3.0	126	▲ 12.5	1,683	▲ 12.5	553	▲ 7.7	1,130	▲ 14.7	
26	10,330	▲ 6.6	2,435	2.4	6,438	▲ 8.1	6,319	▲ 8.1	273	▲ 23.1	1,503	▲ 15.9	4,532	▲ 4.0	119	▲ 5.6	1,457	▲ 13.4	549	▲ 0.7	908	▲ 19.6	
27	9,737	▲ 5.7	2,470	1.4	5,984	▲ 7.1	5,879	▲ 7.0	247	▲ 9.5	1,375	▲ 8.5	4,248	▲ 6.3	105	▲ 11.8	1,282	▲ 12.0	506	▲ 7.8	776	▲ 14.5	
28	9,388	▲ 3.6	2,438	▲ 1.3	5,770	▲ 3.6	5,678	▲ 3.4	247	0.0	1,262	▲ 8.2	4,158	▲ 2.1	92	▲ 12.4	1,181	▲ 7.9	501	▲ 1.0	680	▲ 12.4	
29	9,177	▲ 2.2	2,485	1.9	5,578	▲ 3.3	5,488	▲ 3.3	242	▲ 2.0	1,204	▲ 4.6	4,030	▲ 3.1	90	▲ 2.2	1,115	▲ 5.6	449	▲ 10.4	666	▲ 2.1	
30	9,199	0.2	2,492	0.3	5,716	2.5	5,628	2.6	265	9.5	1,245	3.4	4,101	1.8	89	▲ 1.1	991	▲ 11.1	374	▲ 16.7	617	▲ 7.4	
令和元年度	9,105	▲ 1.0	2,439	▲ 2.1	5,780	1.1	5,690	1.1	264	▲ 0.4	1,254	0.7	4,154	1.3	90	1.1	886	▲ 10.6	362	▲ 3.2	524	▲ 15.1	
平成31年	2月	9,436	▲ 0.6	3,191	▲ 5.0	5,243	5.7	5,156	6.5	218	8.5	994	6.8	3,932	6.3	87	▲ 26.9	1,002	▲ 14.7	326	▲ 32.4	676	▲ 2.5
	3月	9,878	▲ 6.0	2,942	▲ 9.8	5,699	3.5	5,615	4.0	216	16.8	1,250	9.5	4,134	1.7	84	▲ 21.5	1,237	▲ 28.7	350	▲ 22.9	887	▲ 30.8
令和元年	4月	12,239	▲ 3.4	2,155	▲ 5.5	9,002	▲ 1.3	8,898	▲ 1.5	824	16.7	2,418	▲ 14.8	5,633	3.1	104	20.9	1,082	▲ 14.5	432	▲ 11.8	650	▲ 16.1
	5月	9,858	▲ 2.1	2,255	▲ 11.6	6,616	2.9	6,522	3.2	297	▲ 0.3	1,483	3.2	4,720	3.6	94	▲ 15.3	987	▲ 9.0	474	▲ 7.6	513	▲ 10.3
	6月	8,667	0.2	2,305	▲ 5.4	5,538	6.6	5,434	6.5	179	▲ 9.1	1,181	7.7	4,064	6.9	104	13.0	824	▲ 19.1	347	▲ 10.6	477	▲ 24.3
	7月	9,088	11.0	2,415	12.3	5,848	12.1	5,763	12.6	223	▲ 0.4	1,340	15.4	4,180	12.5	85	▲ 14.1	825	0.7	275	7.4	550	▲ 2.3
	8月	7,896	▲ 11.4	2,158	▲ 15.9	5,024	▲ 7.4	4,943	▲ 7.6	182	▲ 23.5	928	▲ 8.7	3,817	▲ 6.3	81	5.2	714	▲ 22.8	239	▲ 27.6	475	▲ 20.2
	9月	8,998	7.3	2,311	8.1	5,597	5.5	5,501	5.5	213	3.4	1,063	10.3	4,211	4.6	96	5.5	1,090	15.5	481	23.3	609	9.9
	10月	8,970	▲ 7.3	2,329	▲ 4.5	5,756	▲ 7.4	5,668	▲ 7.2	255	▲ 6.6	1,209	▲ 6.3	4,188	▲ 7.5	88	▲ 17.0	885	▲ 13.5	385	▲ 10.0	500	▲ 16.0
	11月	7,734	▲ 2.5	2,123	▲ 4.5	4,744	▲ 2.5	4,683	▲ 2.4	171	▲ 12.3	942	▲ 1.3	3,558	▲ 2.1	61	▲ 12.9	867	2.7	375	6.2	492	0.2
	12月	6,779	4.1	2,088	5.1	3,896	0.7	3,845	1.0	137	3.0	833	5.2	2,860	▲ 0.3	51	▲ 17.7	795	21.0	305	13.4	490	26.3
令和2年	1月	9,889	▲ 1.9	2,765	▲ 7.7	6,282	4.6	6,172	4.5	244	▲ 10.0	1,252	9.5	4,646	3.7	110	12.2	842	▲ 21.9	390	▲ 2.0	452	▲ 33.5
	2月	9,213	▲ 2.4	3,264	2.3	5,145	▲ 1.9	5,049	▲ 2.1	209	▲ 4.1	1,044	5.0	3,779	▲ 3.9	96	10.3	804	▲ 19.8	365	12.0	439	▲ 35.1
	3月	9,928	0.5	3,094	5.2	5,915	3.8	5,806	3.4	235	8.8	1,355	8.4	4,196	1.5	109	29.8	919	▲ 25.7	273	▲ 22.0	646	▲ 27.2
	4月	11,782	▲ 3.7	1,992	▲ 7.6	9,117	1.3	9,016	1.3	741	▲ 10.1	2,881	19.1	5,377	▲ 4.5	101	▲ 2.9	673	▲ 37.8	193	▲ 55.3	480	▲ 26.2
	5月	8,323	▲ 15.6	1,670	▲ 25.9	6,213	▲ 6.1	6,154	▲ 5.6	282	▲ 5.1	2,068	39.4	3,791	▲ 19.7	59	▲ 37.2	440	▲ 55.4	163	▲ 65.6	277	▲ 46.0
	6月	10,193	17.6	2,305	0.0	6,980	26.0	6,899	27.0	248	38.5	2,118	79.3	4,517	11.1	81	▲ 22.1	908	10.2	393	13.3	515	8.0
	7月	8,747	▲ 3.8	2,078	▲ 14.0	5,977	2.2	5,894	2.3	226	1.3	1,766	31.8	3,880	▲ 7.2	83	▲ 2.4	692	▲ 16.1	273	▲ 0.7	419	▲ 23.8
	8月	8,195	3.8	1,986	▲ 8.0	5,479	9.1	5,392	9.1	196	7.7	1,503	62.0	3,671	▲ 3.8	87	7.4	730	2.2	307	28.5	423	▲ 10.9
	9月	8,649	▲ 3.9	2,132	▲ 7.7	5,748	2.7	5,644	2.6	241	13.1	1,427	34.2	3,956	▲ 6.1	104	8.3	769	▲ 29.4	371	▲ 22.9	398	▲ 34.6
	10月	9,130	1.8	2,113	▲ 9.3	6,221	8.1	6,129	8.1	276	8.2	1,643	35.9	4,193	0.1	92	4.5	796	▲ 10.1	363	▲ 5.7	433	▲ 13.4
	11月	7,337	▲ 5.1	1,891	▲ 10.9	4,766	0.5	4,687	0.1	172	0.6	1,118	18.7	3,384	▲ 4.9	79	29.5	680	▲ 21.6	319	▲ 14.9	361	▲ 26.6
	12月	6,569	▲ 3.1	1,884	▲ 9.8	4,124	5.9	4,059	5.6	152	10.9	1,022	22.7	2,872	0.4	65	27.5	561	▲ 29.4	268	▲ 12.1	293	▲ 40.2
令和3年	1月	8,524	▲ 13.8	2,283	▲ 17.4	5,635	▲ 10.3	5,538	▲ 10.3	211	▲ 13.5	1,324	5.8	3,989	▲ 14.1	97	▲ 11.8	606	▲ 28.0	285	▲ 26.9	321	▲ 29.0
	2月	9,130	▲ 0.9	3,133	▲ 4.0	5,185	0.8	5,074	0.5	208	▲ 0.5	1,176	12.6	3,677	▲ 2.7	111	15.6	812	1.0	350	▲ 4.1	462	5.2

(注) 「⑪その他」は、離職後1年を超える者などである。

10 職業安定等業務主要指標（その5）

年度/年・月	雇用保険関係												基本手当（基本分）					
	① 月末適用事業所数		② 月末被保険者数		③ 資格取得者数		④ 資格喪失者数		⑤ 離職票交付枚数		⑥ 受給資格決定件数		⑦ 初回受給者数		⑧ 受給者実人員		⑨ 受給率	⑩ 支給額
		前年比		前年比		前年比		前年比		前年比		前年比		前年比		前年比	<small>⑧÷(②+⑧)</small>	<small>[十万円]</small>
平成24年度	48,893	0.2	928,348	1.1	14,017	1.8	13,798	4.3	9,261	4.6	3,665	0.6	3,118	3.5	13,843	2.9	1.5	15,995
25	48,932	0.1	929,174	0.1	14,517	3.6	13,539	▲ 1.9	8,996	▲ 2.9	3,353	▲ 8.5	2,770	▲ 11.2	12,720	▲ 8.1	1.4	14,497
26	49,112	0.4	941,596	1.3	14,763	1.7	13,517	▲ 0.2	9,000	0.0	3,089	▲ 7.9	2,515	▲ 9.2	11,117	▲ 12.6	1.2	12,462
27	49,475	0.7	961,092	2.1	14,944	1.2	13,368	▲ 1.1	8,956	▲ 0.5	2,927	▲ 5.2	2,367	▲ 5.9	10,211	▲ 8.1	1.1	11,615
28	50,032	1.1	973,836	1.3	15,502	3.7	13,552	1.4	9,051	1.1	2,826	▲ 3.5	2,206	▲ 6.8	9,580	▲ 6.2	1.0	10,849
29	50,835	1.6	1,000,772	2.8	15,423	▲ 0.5	13,929	2.8	9,031	▲ 0.2	2,725	▲ 3.6	2,139	▲ 3.0	9,178	▲ 4.2	0.9	10,468
30	51,249	0.8	1,012,413	1.2	15,029	▲ 2.6	14,222	2.1	9,202	1.9	2,773	1.8	2,455	14.8	10,047	9.5	1.0	11,770
令和元年度	51,642	0.8	1,021,546	0.9	15,128	0.7	14,230	0.1	9,198	▲ 0.0	2,710	▲ 2.3	2,300	▲ 6.3	9,952	▲ 0.9	1.0	11,771
平成31年 2月	51,376	0.7	1,013,316	1.0	12,621	7.8	11,852	0.8	7,679	3.2	2,528	8.1	2,009	2.4	9,022	8.5	0.9	9,835
3月	51,440	0.7	1,011,492	0.9	12,384	▲ 9.9	13,678	▲ 2.9	8,989	2.0	2,773	15.7	2,370	38.7	9,057	11.1	0.9	9,979
令和元年 4月	51,495	0.6	1,010,687	0.7	26,747	▲ 7.1	27,291	▲ 2.2	19,092	▲ 2.0	3,940	1.1	2,844	68.6	9,849	25.6	1.0	11,231
5月	51,545	0.6	1,020,551	0.9	24,913	11.7	15,119	3.4	9,122	1.8	3,731	▲ 6.5	3,385	▲ 8.5	10,770	10.6	1.0	12,438
6月	51,610	0.7	1,023,479	0.9	15,869	5.9	13,127	5.1	7,860	2.1	2,736	6.4	2,883	49.5	11,169	20.3	1.1	12,406
7月	51,686	0.7	1,024,356	1.0	16,048	20.6	15,102	15.5	9,142	12.0	2,751	21.6	2,734	18.3	11,810	19.4	1.1	14,903
8月	51,725	0.6	1,024,246	1.0	12,452	▲ 3.9	12,706	▲ 2.9	8,336	▲ 2.8	2,567	0.0	2,353	▲ 37.2	11,170	▲ 3.6	1.1	13,492
9月	51,407	0.8	1,023,662	1.1	12,174	6.2	12,717	3.1	8,319	4.3	2,485	▲ 2.5	2,071	▲ 12.4	10,673	▲ 4.7	1.0	11,910
10月	51,528	0.8	1,022,906	1.1	14,549	▲ 4.8	15,402	▲ 2.6	9,881	0.4	2,822	▲ 11.0	2,518	▲ 7.3	10,396	▲ 12.2	1.0	13,421
11月	51,619	0.9	1,024,262	1.0	12,520	▲ 6.4	11,084	▲ 1.8	6,960	▲ 3.3	2,414	▲ 1.6	2,151	▲ 14.1	9,551	▲ 12.3	0.9	10,677
12月	51,663	0.8	1,023,469	0.8	11,473	0.0	9,553	▲ 6.1	5,987	▲ 5.5	1,863	▲ 5.9	2,085	2.2	9,551	▲ 6.5	0.9	10,311
令和2年 1月	51,728	0.9	1,020,499	0.8	11,009	▲ 3.3	13,986	▲ 2.5	9,220	▲ 3.5	2,234	▲ 11.8	1,821	▲ 12.6	9,152	▲ 8.5	0.9	12,358
2月	51,832	0.9	1,020,829	0.7	11,173	▲ 11.5	10,966	▲ 7.5	7,395	▲ 3.7	2,329	▲ 7.9	1,304	▲ 35.1	7,876	▲ 12.7	0.8	8,944
3月	51,866	0.8	1,019,611	0.8	12,604	1.8	13,707	0.2	9,065	0.8	2,629	▲ 5.2	1,445	▲ 39.0	7,456	▲ 17.7	0.7	9,160
4月	52,056	1.1	1,014,828	0.4	24,126	▲ 9.8	28,908	5.9	20,598	7.9	3,428	▲ 13.0	1,933	▲ 32.0	7,028	▲ 28.6	0.7	8,473
5月	52,195	1.3	1,024,058	0.3	22,888	▲ 8.1	14,867	▲ 1.7	9,418	3.2	4,613	23.6	3,376	▲ 0.3	8,558	▲ 20.5	0.8	9,618
6月	52,315	1.4	1,026,675	0.3	15,103	▲ 4.8	12,597	▲ 4.0	8,137	3.5	3,563	30.2	2,870	▲ 0.5	10,246	▲ 8.3	1.0	12,963
7月	52,393	1.4	1,027,004	0.3	12,029	▲ 25.0	12,260	▲ 18.8	8,009	▲ 12.4	3,016	9.6	3,082	12.7	11,434	▲ 3.2	1.1	14,631
8月	52,453	1.4	1,026,206	0.2	10,036	▲ 19.4	10,660	▲ 16.1	7,440	▲ 10.7	2,642	2.9	2,678	13.8	12,020	7.6	1.2	14,223
9月	52,116	1.4	1,023,979	0.0	10,277	▲ 15.6	11,401	▲ 10.3	7,661	▲ 7.9	2,795	12.5	2,628	26.9	12,346	15.7	1.2	16,233
10月	52,216	1.3	1,023,199	0.0	11,751	▲ 19.2	12,500	▲ 18.8	8,558	▲ 13.4	2,839	0.6	2,171	▲ 13.8	11,799	13.5	1.1	14,812
11月	52,289	1.3	1,023,291	▲ 0.1	9,996	▲ 20.2	9,637	▲ 13.1	6,298	▲ 9.5	2,333	▲ 3.4	1,923	▲ 10.6	10,849	13.6	1.0	12,597
12月	52,359	1.3	1,024,228	0.1	9,837	▲ 14.3	8,947	▲ 6.3	5,852	▲ 2.3	2,135	14.6	1,928	▲ 7.5	10,331	8.2	1.0	12,469
令和3年 1月	52,457	1.4	1,020,712	0.0	9,995	▲ 9.2	13,203	▲ 5.6	8,961	▲ 2.8	2,356	5.5	2,113	16.0	10,215	11.6	1.0	12,705
2月	52,595	1.5	1,021,588	0.1	10,717	▲ 4.1	9,719	▲ 11.4	6,678	▲ 9.7	2,433	4.5	2,203	68.9	9,984	26.8	1.0	11,021

(注) 1 「②月末被保険者数」及び「⑤離職票交付枚数」は、全被保険者分で、基本手当は延長分を含まず。

2 雇用保険の受給資格決定件数は速報値であり、修正があり得る。

11 ハローワークのマッチング機能に関する業務の主要指標についての数値目標及び実績<その1> (令和3年2月末現在)

主要指標	区分	労働局計	広島	広島西条	呉	尾道	福山	三原	三次	可部	府中	広島東	廿日市
就職件数(常用)	数値目標	31,881	6,884	2,862	2,900	2,023	4,653	1,237	1,700	2,703	1,247	3,240	2,432
	実績	24,922	5,190	2,365	2,241	1,541	3,763	963	1,472	1,975	910	2,569	1,933
求人充足件数(常用)	数値目標	33,750	10,040	3,187	2,533	2,033	5,595	987	1,600	1,363	730	4,457	1,225
	実績	26,387	7,808	2,287	1,950	1,532	4,693	755	1,342	1,023	498	3,593	906

(注)1 数値目標は令和2年度における年間目標値で、実績は当月までの累計である。

2 出張所の数値目標及び実績は、本所(竹原は広島西条、安芸高田及び庄原は三次、大竹は廿日市)に含まれている。

12 ハローワークのマッチング機能に関する業務の主要指標についての数値目標及び実績<その2> (令和2年12月末現在)

主要指標	区分	労働局計	広島	広島西条	呉	尾道	福山	三原	三次	可部	府中	広島東	廿日市
雇用保険受給者の 早期再就職件数	数値目標	10,512	2,356	846	814	634	1,821	395	506	743	197	1,427	773
	実績	9,123	2,122	740	656	474	1,575	321	399	683	138	1,349	666

(注)1 数値目標は令和2年度における年間目標値で、2か月後の集計となるため、前月又は前々月までの累計となる。

2 出張所の数値目標及び実績は、本所(竹原は広島西条、安芸高田及び庄原は三次、大竹は廿日市)に含まれている。